

人口問題資料 九

改訂增補男女各歲別特殊婚姻率

(附 男女五歲階級別配偶關係別死亡率)



厚生省 人口問題研究所

本輯ハ人口政策ノ基礎資料ノ一トシテ男女各歳別特殊婚姻率及男女  
五歳階級別配偶關係別死亡率ヲ算定シタルモノニシテ曩ニ假印刷ニ付  
シタル「男女各歳別特殊婚姻率」ハ昭和一七年五月  
二〇日ニ増補改訂ヲ加ヘ部内ノ参考ニ資スル爲一応假印刷ニ付シ  
ルモノナリ。

昭和十七年六月一日

厚生省 人口問題研究所

目次

一 目的

二 方法

三 結果

統計表

第一表 昭和一〇年男女年齡別特殊婚姻率

第二表 昭和五年男女年齡別特殊婚姻率

第三表 大正一四年男女年齡別特殊婚姻率

第四表 大正九年男女年齡別特殊婚姻率

第五表 昭和一〇年、昭和五年、大正一四年及大正九年男女五歲

階級別未婚人口ニ對スル初婚率

第六表 昭和一三年男女各歲別婚姻總數ニ對スル初婚ノ割合

第七表 昭和一〇年、昭和五年、大正一四年及大正九年男女五歲階級別婚姻總數ニ對スル初婚ノ割合

第八表	昭和一〇年男女五歲階級別	配偶關係別死亡率	四二
第九表	昭和五年男女五歲階級別	配偶關係別死亡率	四五
第一〇表	大正一四年男女五歲階級別	配偶關係別死亡率	四八
第一一表	大正九年男女五歲階級別	配偶關係別死亡率	五一

統計圖

第一圖	男五歲階級別特殊婚姻率	五四	
第二圖	女五歲階級別特殊婚姻率	五五	
第三圖	男五歲階級別未婚人口ニ對スル初婚率	五六	
第四圖	女五歲階級別未婚人口ニ對スル初婚率	五七	
第五圖	昭和一〇年男五歲階級別	配偶關係別死亡率	五八
第六圖	昭和一〇年女五歲階級別	配偶關係別死亡率	五九

一 目的

男女各歳別ニ直接婚姻可能ナル人口ニ對スル婚姻ノ頻度ヲ算定シ、其ノ時間的推移ヲ明カニシ、以テ、人口政策、統中、婚姻奨励政策、出生増加政策等ノ基礎資料ノ一タラシメントス。

二 方法

(一) 大正九年・大正一四年・昭和五年及昭和一〇年ノ國勢調査年次ニ付キ、國勢調査報告ニ據リ、男女各歳別ニ無配偶者ノ人口（未婚、死別及離別ノ計ニ男女各歳別人口ヨリ有配偶者人口ヲ控除シタル人口）ヲ求メ之ヲ分母トシ、日本帝國人口動態統計ニ據リ、男女各歳別婚姻件数（初婚・再婚及三婚以後ヲ含ム）ヲ求メ之ヲ分子トシテ無配偶者 $\times$ ニ對スル比率（特殊婚姻率）ヲ算定セリ。但シ男女各歳別婚姻件数ハ婚姻届出が事實婚姻ノ成立シタル時ヨリ遷延スル傾アルヲ考慮シ、各國勢調査年次以降三箇年ノ平均ヲ求メテ算定セリ。

(二) 男一七歳未満ニツキテハ各歳別婚姻件数ヲ求ムルヲ得ザルヲ以テ

假ニ男一六歳ノ無配偶人口ニ対スル特殊婚姻率ヲ算定セリ。

(三) 女一五歳未満ニツキテハ、各歳別婚姻件数ヲ求ムルヲ得ガルヲ以テ假リニ女一四歳ノ無配偶人口ニ対スル特殊婚姻率ヲ算定セリ。

(四) 男女七〇歳以上ニツキテハ、之ヲ一括シテ夫々特殊婚姻率ヲ算定セリ。

(五) 大觀ヲ得ルニ便ナラシムル爲同様ニシテ、男女五歳及一〇歳階級別ニ特殊婚姻率ヲ算定シタリ。男一五歳未満ノ婚姻件数ハ一五一一九歳ノ婚姻件数中ニ含マシメタリ。

(六) 参考トシテ男女五歳階級別未婚者人口ニ対スル初婚件数ノ特殊婚姻率ヲ算定シタリ。算定方法ハ(一五)ニ準ジタリ。初婚件数ハ(一)ノ但シ書ニ準ジタリ。

(七) 又参考トシテ、昭和一三年ニツキテハ日本帝國人口動態統計ニ據リ、男女各歳別婚姻總數ニ対スル初婚ノ割合ヲ算定シテ掲ゲタリ。

昭和一三年ニ先立ツ各回勢調査年次ニツキテハ男女各歳別ニ之ヲ求ムル

ヲ得サルヲ以テ五歳階級別ニ算定シテ掲ゲタリ。

(八) 尚 参考トシテ、各國勢調査年次ニツキ、日本帝國人口動態統計ニヨリ男女五歳階級別配偶關係別死亡數ヲ求人、國勢調査報告ニヨル男女五歳階級別配偶關係別人口ヲ求メ、男女五歳階級別 配偶關係別死亡率ヲ算定セリ。

### 三 結 果

以上ノ方法ニ基ク結果ハ之ヲ第一表乃至第一一表ニ取纏メテ、掲出セリ。尚ホ 参考トシテ男女五歳階級別特殊婚姻率（昭和一〇年及大正一四年） 男女五歳階級別未婚人口ニ對スル初婚率（昭和一〇年及大正一四年） 昭和一〇年男女五歳階級別 配偶關係別死亡率ヲ図示シ置キタリ。結果ノ説明及觀察ハ稿ヲ改メテ之ヲ行フ見込ナリ。

表 1 昭和 10 年 男女 年齡 別 特殊 婚姻 率

年齡 階級	男						女					
	人 口	有 配 偶	無 配 偶	婚 姻 件 數	特 殊 婚 姻 率 ‰	人 口	有 配 偶	無 配 偶	婚 姻 件 數	特 殊 婚 姻 率 ‰		
總 數	34,734,133	13,133,831	21,600,302	5,934,449	27.47	34,520,015	13,174,225	21,345,790	5,934,449	27.80		
15 以 上 計	21,840,095	13,133,818	8,706,277	5,834,449	68.16	21,868,886	13,173,491	8,695,395	5,934,390	68.24		
14	741,101	12	741,089	-	-	724,102	608	723,494	24	0.03		
15	776,367	67	776,300	-	-	758,122	4,896	753,226	1,192	1.58		
16	631,960	258	631,702	31	0.05	620,520	12,396	608,124	4,087	6.72		
17	643,259	1,752	641,507	534	0.83	632,900	31,890	601,010	11,253	18.77		
18	645,384	4,786	640,598	1,322	2.06	635,965	66,687	569,278	21,797	38.29		
19	653,743	11,509	642,234	3,380	5.26	642,647	122,963	519,684	40,258	77.08		
15-19	3,350,713	18,172	3,332,541	5,267	1.58	3,290,204	238,832	3,051,372	78,417	25.70		
20	630,192	22,320	607,872	7,826	12.87	622,918	188,007	434,911	62,140	142.88		
21	608,136	42,499	565,637	13,389	23.67	627,180	266,227	360,953	69,570	192.74		



22	598.569	77.254	521.313	24176	46.38	607.156	335.522	271.584	72.122	265.23
23	610.643	133.928	425.715	40.964	85.93	601.809	398.965	222.844	65.691	323.85
24	589.245	191.841	397.404	51.071	128.51	575.225	429.408	145.819	52.264	358.42
20-24	3.036.783	467.842	2568.941	137.426	53.50	3.034.288	1.618.179	1.416.109	321.697	229.17
25	567.214	250.011	317.203	61.411	193.60	554.063	444.725	109.338	40.186	367.54
26	564.031	315.758	248.273	66.001	265.84	553.608	464.558	89.050	29.664	333.12
27	542.553	357.864	184.689	58.682	317.73	525.045	450.748	72.297	21.853	302.43
28	528.353	388.937	139.416	49.118	352.31	503.334	440.053	63.281	16.564	261.75
29	468.097	370.233	98.064	38.042	307.93	435.825	384.311	51.514	12.363	239.99
25-29	2670.248	1682.603	987.645	273.254	276.67	2.569.835	2.184.385	385.440	120.630	312.91
20-29	5707.031	2.150.445	3.356.586	410.680	115.47	5.604.123	3.822.574	1.801.549	442.227	245.53
30	474.670	397.475	77.195	28.744	322.36	458.296	410.796	47.500	9.540	200.84
31	464.869	402.656	62.212	21.441	344.64	437.229	393.859	43.370	7.629	175.96
32	482.303	426.625	55.678	17.153	308.08	458.719	414.435	44.284	6.307	142.52
33	483.147	432.382	50.765	14.299	261.97	467.304	413.162	44.142	5.576	126.32
34	474.523	429.029	45.474	11.989	263.65	441.597	398.788	42.809	4.922	114.51

年 齡 級	男					女				
	人 口	有 配 偶	無 配 偶	婚 姻 件 數	特 殊 婚 姻 率	人 口	有 配 偶	無 配 偶	婚 姻 件 數	特 殊 婚 姻 率
30-34	2379.482	2088.167	291.325	93.626	321.38	2253.145	2031.040	222.105	33.954	159.87
35	446.621	407.316	39.305	10.006	254.57	420.085	378.217	41.868	4.201	100.34
36	419.209	384.489	34.720	8.457	243.58	387.726	348.222	39.504	3.631	92.03
37	430.025	394.736	35.289	7.208	203.97	402.106	358.625	43.501	3.246	74.62
38	404.539	372.635	31.904	5.971	187.16	372.748	330.287	42.461	2.825	66.77
39	393.022	362.765	30.257	5.161	170.68	369.735	326.241	43.494	2.571	58.84
35-39	2093.446	1921.941	171.505	36.803	214.59	1952.400	1741.422	210.978	16.484	78.15
30-39	4422.938	4010.108	412.830	130.429	281.81	4220.545	3722.462	433.083	50.438	116.46
40	385.265	356.130	29.135	4.497	154.35	355.587	310.618	44.969	2.236	49.72
41	367.906	339.241	28.665	3.942	138.49	337.220	291.571	45.649	2.023	44.03
42	349.124	322.276	26.848	3.513	133.08	322.709	276.534	46.175	1.748	37.77
43	350.381	322.107	28.274	3.236	114.45	327.249	276.769	50.480	1.586	31.42
44	315.151	288.734	26.417	2.874	108.79	295.219	246.244	49.125	1.405	28.57
40-44	1767.627	1628.488	139.139	18.122	130.24	1638.384	1401.526	236.848	8.998	37.99

45	333.637	304.584	29.043	2520	9021	314.409	258330	58.149	1225	22.71
46	313.211	312.764	30.447	2509	85.41	325.586	263.911	61.655	1205	19.54
47	326.956	296.500	30.456	2312	25.91	308.594	246.432	62.162	1192	18.85
48	311.132	281.089	30.043	2120	70.57	300.453	235.441	65.012	1066	16.40
49	276.253	247.420	28.833	1882	65.28	282.563	208.113	74.450	930	14.43
45-49	1591.179	1442.357	148.822	11443	76.89	1521.635	1212229	309.428	5.648	18.25
40-49	3358.806	3070.845	287.961	29565	102.67	3160.039	2.613763	546276	14.646	26.81
50	286.422	255.396	31.026	1.699	54.67	282.637	262.097	20.540	835	11.84
51	284.261	251.257	32.504	1.559	47.96	287.025	209.932	77.143	754	9.77
52	279.110	245.176	33.934	1445	42.58	289.670	205.271	82.399	759	9.21
53	276.434	240.190	36.244	1.370	37.80	283.654	197.078	86.576	685	9.91
54	278.099	240.082	38.007	1.253	32.97	287.463	194.506	92.757	630	6.78
50-54	1424.376	1232.611	171.765	7326	42.65	1428.499	1018.884	409.615	3.663	8.94
55	258.825	221.403	37.422	1177	31.45	266.625	174.448	92.227	563	6.10
56	261.471	221.924	39.547	1.069	26.78	282.592	123.077	99.495	539	5.42
57	252.886	212.254	40.632	974	23.77	262.534	160.226	101.828	453	4.45

年 齡 級	男					女				
	人 口	有 配 偶	無 配 偶	婚 姻 件 數	特 殊 婚 姻 率	人 口	有 配 偶	無 配 偶	婚 姻 件 數	特 殊 婚 姻 率
58	240,576	200,117	40,759	918	22.52	255,385	149,440	105,945	399	3.77
59	241,034	197,703	43,331	809	18.67	258,859	144,885	113,974	347	3.04
55-59	1,255,082	1,053,401	201,691	4,937	24.48	1,316,045	802,576	513,469	2,301	4.48
50-59	2,659,468	2,286,012	373,456	12,263	32.84	2,744,544	1,821,460	923,084	5,964	6.46
60	212,209	171,705	40,504	772	19.06	229,314	122,692	106,622	300	2.81
61	199,776	159,810	39,966	654	16.36	218,358	111,188	107,370	247	2.30
62	188,486	148,582	39,904	565	14.16	210,730	101,066	109,664	210	1.91
63	170,284	132,414	37,870	483	12.76	190,033	86,071	103,962	165	1.59
64	146,065	112,099	33,966	427	12.57	165,156	70,337	94,819	147	1.55
60-64	916,820	724,610	192,210	2,901	15.09	1,013,791	491,354	522,437	1,069	2.05
65	131,019	98,709	32,310	366	11.33	151,793	60,161	91,632	102	1.11
66	132,742	98,639	34,103	306	8.82	158,358	58,290	100,268	85	0.85
67	142,070	103,022	39,048	292	7.48	122,354	58,540	113,814	67	0.59
68	115,109	81,423	33,686	257	7.64	137,896	43,510	94,386	70	0.74

手 婚 級	男					女				
	人 口	有 配 偶	無 配 偶	婚 姻 件 數	特 殊 婚 姻 率	人 口	有 配 偶	無 配 偶	婚 姻 件 數	特 殊 婚 姻 率
69	109,068	76,161	33,907	211	622	136,483	39,157	97,326	44	0.45
65-69	630,008	456,404	173,604	1,432	825	757,084	267,658	489,426	368	0.74
60-69	1,546,828	1,181,014	365,814	4,333	1184	1,090,875	951,012	1,019,863	1,437	1.41
70≤	744,311	417,222	327,089	895	274	1,093,556	173,388	920,168	161	0.17

表 2 昭和 5 年男女年齡別特殊婚姻率

年 齡 級	男					女				
	人 口	有 配 偶	無 配 偶	婚 姻 件 數	特 殊 婚 姻 率	人 口	有 配 偶	無 配 偶	婚 姻 件 數	特 殊 婚 姻 率
總 數	32,390,155	12,477,501	19,912,654	506,173	25.42	32,159,850	12,515,300	19,644,550	506,173	26.90
15 以上 計	20,495,367	12,477,476	8,017,891	506,173	63.13	20,325,323	12,515,300	7,860,023	506,156	64.40
14	684,500	22	684,478	-	-	666,987	761	666,226	32	0.05
15	670,377	122	670,255	-	-	652,238	5584	646,654	1,908	2.95
16	687,032	601	686,431	51	0.07	663,652	18,541	645,111	5,802	8.99
17	670,342	3298	667,044	996	1.49	650,111	48,402	601,709	14,971	24.88
18	659,262	9,157	650,105	2,323	3.57	642,497	97,846	544,651	28,483	52.30
19	631,690	19,290	612,400	5,330	8.70	612,443	161,313	451,130	46,712	123.54
15-19	3,318,663	32,448	3,286,215	8,700	2.65	3,220,941	331,686	2,889,255	97,876	33.98
20	607,136	35,287	571,849	10,909	19.08	585,975	232,778	353,197	64,867	183.66
21	593,436	63,122	530,314	12,097	32.24	588,191	310,252	277,939	63,824	229.63

22	568.102	102.411	485.691	28.444	51.18	554.187	352.923	201.264	582.99	259.66
23	557.128	157.938	399.190	12.378	106.16	432.306	380.743	151.563	48.158	317.81
24	489.604	191.894	297.710	46.362	155.23	485.441	354.253	100.578	35.310	351.07
20-24	2815.406	550.652	2264.754	145.170	54.11	2716.100	1.631.539	1084.541	270.468	249.38
25	497.517	253.609	243.908	49.106	201.33	481.256	401.718	79.535	25.649	322.47
26	487.241	303.184	184.057	49.378	268.28	461.284	399.044	62.240	18.683	300.18
27	503.125	356.615	146.510	44.319	302.50	477.735	421.902	55.833	14.190	254.15
28	501.079	387.223	113.856	37.109	325.23	474.166	424.600	49.566	11.458	231.17
29	491.785	404.002	87.783	30.149	343.41	460.436	414.815	45.621	9.394	205.91
25-29	2430.757	1.704.633	776.124	210.161	270.65	2354.877	2.062.079	2827.98	79.374	254.00
20-29	5296.163	2225.285	3040.878	355.251	116.83	5070.977	3.643.638	1.377.339	349.842	254.00
30	461.625	395.402	66.203	22.992	347.30	433.227	393.643	40.284	7.477	185.61
31	437.622	383.448	54.174	11.026	314.28	407.310	370.385	36.225	6.213	168.26
32	446.004	396.478	49.526	13.437	271.31	422.269	383.077	39.122	5.271	134.49
33	420.519	378.426	42.023	10.701	254.22	391.658	354.011	36.627	4.502	122.91
34	409.290	371.805	37.485	8.831	235.59	384.481	348.325	36.106	3.222	108.62

年 齡 階 級	男					女				
	人 口	有 配 偶	無 配 偶	婚 姻 件 數	特 殊 婚 姻 率	人 口	有 配 偶	無 配 偶	婚 姻 件 數	特 殊 婚 姻 率
30-34	2125.040	1925.559	249.481	72.987	292.56	2.038.625	1849.491	189.134	27.385	144.79
35	404.523	369.763	34.810	7561	217.21	374.725	338.086	36.639	3291	89.86
36	384.820	353.271	31.549	6440	204.13	356.939	320.271	36.668	2862	78.48
37	366.631	338.262	28.369	5620	198.10	340.407	304.142	36.265	2509	68.99
38	368.923	340.720	28.203	4.840	171.19	344.027	305.259	38.768	2174	56.08
39	331.888	306.565	25.323	4.176	164.91	311.780	274.025	37.755	1.923	50.23
35-39	1856.925	1708.581	148.344	28.637	143.67	1.229.228	1521.253	186.975	12.745	68.46
30-39	4.031.945	3.634.140	397.805	101.624	255.46	3.266.553	3.391.244	375.309	440.130	106.23
40	349.878	323.198	26.680	3.815	142.99	327.957	285.727	42.230	1.708	40.45
41	364.120	336.471	27.649	3.482	126.03	343.876	297.022	46.854	1.570	33.50
42	346.957	320.021	26.936	3.270	119.54	324.108	277.480	46.628	1.498	32.13
43	331.246	304.882	26.364	2.858	108.41	317.016	268.115	48.901	1.377	28.16
44	295.733	270.831	24.902	2.583	103.23	285.567	237.037	48.530	1.232	25.39
40-44	1.687.934	1.555.423	132.511	15.958	420.43	1.598.544	1.365.391	233.153	7.385	31.67



45	307.629	880.534	27.095	2314	85440	278941	245208	53733	1106	2158
46	307.067	279.102	27.965	2140	7652	304.450	245.997	58653	1021	1941
47	303.068	223.883	29.185	1994	6832	305.593	242.594	63019	925	1547
48	301.051	269.988	31.083	1837	59.10	302.769	235.833	66936	923	1394
49	306.342	273.166	33.196	1696	51.12	309.353	236.257	73096	854	11.68
45-49	1.525.157	1.376.653	148.504	9.981	6721	1.521.106	1225.669	315.437	4.889	15.50
40-49	3213.091	2.932.076	281.015	25939	9230	3119.650	2571.060	548.590	12.274	2237
50	285.934	253.223	32.011	1536	4798	284.874	213.019	71.855	757	1054
51	293.312	258.830	34.482	1482	4298	295.219	215.552	79.665	701	8.80
52	284.354	249.425	34.859	1299	3726	283.196	201.665	81.511	641	7.86
53	271.418	236.112	35.306	1235	3498	276.145	190.998	85.167	598	7.02
54	275.758	238.207	37.551	1111	2959	280.706	188.389	92.317	529	5.23
50-54	1.410.576	1.236.367	174.209	6.663	38.25	1.420.118	1,009.603	410.515	3226	7.86
55	245.697	209.933	35.764	999	2793	252.169	163.666	88.503	458	5.17
56	233.846	198.441	35.405	887	25.05	242.453	151.971	90.182	407	4.57
57	222.549	187.041	35.508	798	2247	233.691	140.574	93.097	327	3.51

年 齡 級	男					女				
	人 口	有 配 偶	無 配 偶	婚 姻 件 數	特 殊 婚 姻 率	人 口	有 配 偶	無 配 偶	婚 姻 件 數	特 殊 婚 姻 率
58	204,467	170,197	34,270	699	20.40	213,050	123,323	89,727	300	3.34
59	179,307	147,198	32,109	579	18.03	189,194	104,462	84,732	227	2.68
55-59	1,085,866	912,810	173,056	3,962	22.89	1,130,237	683,996	446,241	1,019	3.85
50-59	2,496,442	2,149,177	347,265	10,625	30.60	2,550,355	1,693,599	856,756	4,945	5.77
60	163,068	132,928	30,340	546	18.00	174,953	91,813	83,140	195	2.35
61	169,257	135,178	33,879	467	13.78	185,281	91,875	93,406	159	1.70
62	185,901	146,413	39,488	429	10.86	206,422	96,467	110,005	136	1.24
63	154,599	120,234	34,365	397	11.55	169,157	75,225	93,932	113	1.20
64	147,690	112,831	34,859	365	10.47	165,907	69,146	96,761	25	0.98
60-64	820,315	649,384	170,931	2,204	12.74	901,770	424,226	477,544	698	1.46
65	154,147	116,030	38,117	313	8.21	175,759	69,209	106,550	75	0.70
66	138,420	101,859	36,561	263	7.19	158,848	58,392	100,456	23	0.23
67	104,624	74,062	29,862	219	7.33	123,350	42,477	80,873	55	0.68
68	95,339	67,019	28,320	168	5.93	115,800	36,966	78,834	40	0.51

年 齡 階 級	男					女				
	人 口	有 配 偶	無 配 偶	婚 姻 件 數	特 殊 婚 姻 率	人 口	有 配 偶	無 配 偶	婚 姻 件 數	特 殊 婚 姻 率
69	84,663	59,796	26,867	127	4.23	104,880	30,674	74,206	23	0.31
65-69	577,193	417,466	159,727	1,090	6.82	678,637	237,718	440,919	266	6.03
60-69	1,397,508	1,064,850	332,658	3,294	7.90	1,580,407	662,244	918,163	964	1.05
70 ≤	741,535	409,500	332,035	742	2.23	1,066,490	171,829	894,661	125	0.14

表 3 大正 14 年 男女 年齡 別 特殊 婚姻 率

年 齡 級	男					女				
	人 口	有 配 偶	無 配 偶	婚 姻 件 數	特 殊 婚 姻 率	人 口	有 配 偶	無 配 偶	婚 姻 件 數	特 殊 婚 姻 率
總 數	30 013 109	11 860 690	18 152 419	504 045	29 77	29 723 923	11 881 960	17 841 963	504 045	28 25
15 以 上 計	18 950 468	11 860 443	7 090 025	504 045	91.09	18 862 309	11 878 250	6 983 559	503 954	72.16
14	252 869	189	652 680	-	-	638 889	2 622	636 267	104	9.16
15	633 577	771	622 806	-	-	619 866	10 317	609 549	3 489	5.72
16	636 543	2 206	634 337	161	0.25	624 931	30 960	593 971	9 722	16.37
17	609 350	5 978	603 372	1 070	2.93	591 961	6 672	525 289	22 173	43.58
18	589 150	13 822	575 328	3 069	6.55	563 664	113 953	454 711	36 625	80.55
19	519 250	26 732	493 018	7 423	15.16	491 485	161 632	329 853	49 772	151.19
15-19	2 988 370	49 509	2 938 861	13 123	4.48	2 896 907	383 534	2 513 373	122 601	48.78
20	522 162	47 671	474 491	13 329	28.09	506 919	244 792	262 147	60 682	231.52
21	502 399	76 601	425 798	19 019	44.67	486 014	292 964	193 050	56 255	291.40

22	518298	123.711	394587	30662	7771	506967	352023	154964	50613	32661
23	519397	184.393	335004	44880	13397	500042	383000	119042	42.235	359.14
24	512543	239.791	274.752	49602	18053	485786	394412	91374	32314	35365
20-24	2574.799	670.167	1904632	157492	8269	2485228	1667.151	818.577	241.909	29552
25	482679	277.251	204826	57067	24432	462179	391384	70785	24454	345.84
26	452759	301.776	150983	46237	30624	427746	371642	56104	18306	32629
27	462125	340.138	122037	38875	31842	438005	385461	52544	14235	27092
28	434361	344253	90108	31269	34691	405613	361315	44298	11563	261.03
29	424578	353768	70810	25340	35786	423426	362562	40864	9385	229.66
25-29	2256522	1617586	638916	191778	30473	2136969	1822364	264625	77973	29268
20-29	4831301	2287253	2543548	349270	13732	4622697	353956	1083182	319.882	29532
30	417464	360.647	55817	19922	35028	388669	351169	39500	7522	201.92
31	397434	350244	47190	15783	33467	368023	332258	35225	6326	17964
32	378762	339217	39545	12623	31921	354379	321503	32876	5194	157.99
33	382464	345390	37094	10285	27769	360271	325632	34639	4408	12226
34	344053	312896	31157	8611	27637	324578	292223	32315	3830	11822

年 齡 級	男						女				
	人 口	有 配 偶	無 配 偶	婚 姻 件 數	特 殊 婚 姻 率	人 口	有 配 偶	無 配 偶	婚 姻 件 數	特 殊 婚 姻 率	
30-34	1920177	1008394	211783	67224	317.51	17925910	1623365	172545	27330	15839	
35	365381	334136	31245	7508	240.29	343788	308789	34999	3320	94.86	
36	309399	348807	30592	6741	220.35	360040	322239	37801	3112	82.33	
37	364073	335638	28435	6133	215.68	341824	304548	37276	2833	76.00	
38	346226	320629	26097	5386	206.38	331931	293600	38331	2527	65.93	
39	312259	288525	24254	4656	190.40	303256	265560	37696	2163	57.38	
35-39	1068538	1629715	140823	30424	216.04	1680839	1494736	186123	13955	94.99	
30-39	3688715	3336109	352606	97648	276.93	3426749	3118101	358648	41285	115.11	
40	324228	299138	24890	4086	164.16	313581	272411	41170	1989	48.31	
41	326691	300252	25739	3711	144.18	319763	274974	44089	1788	39.22	
42	322112	296048	26064	3404	130.60	319798	272343	42455	1682	35.44	
43	321718	294255	22463	3200	116.22	317231	266932	50999	1616	31.69	
44	329625	299191	30484	2922	97.49	326468	269936	56532	1484	26.25	
40-44	1624224	1489584	134640	17373	129.03	1597541	1356596	240945	8559	35.22	

45	309.872	280.437	29.435	2.739	93.05	304.428	248.073	56.355	1.355	24.00
46	317.391	286.931	30.460	2.513	82.50	302.920	251.561	61.359	1.230	20.05
47	310.093	278.738	31.355	2.290	73.03	302.295	239.124	63.171	1.148	18.17
48	297.259	266.017	31.042	2.169	69.87	293.418	227.924	65.494	1.048	16.00
49	305.073	272.271	32.802	1.959	59.72	302.600	230.151	72.449	952	13.14
45-49	1.539.488	1.384.394	155.094	11.670	75.24	1.515.661	1.196.833	318.828	5.733	17.98
40-49	3,163.712	2,873.978	289.734	2,904.3	100.24	3,113.202	2,553.429	559.773	14.292	25.53
50	272.310	241.164	21.146	1.706	54.77	291.015	202.546	68.469	821	11.99
51	261.141	230.022	31.069	1.578	50.77	260.618	189.858	70.760	734	10.37
52	251.696	220.192	31.504	1.327	42.12	253.943	179.965	73.978	657	8.88
53	232.766	202.316	30.450	1.218	40.00	233.785	161.251	72.534	565	7.79
54	205.918	177.611	28.307	1.040	36.74	207.711	138.985	68.726	460	6.69
50-54	1,223.831	1,071.355	152.476	6.869	45.05	1,227.022	872.605	354.417	3,237	9.13
55	190.199	163.273	27.426	923	33.65	194.281	125.116	69.165	408	5.90
56	199.658	169.069	30.589	852	27.85	206.614	128.166	78.448	333	4.24
57	224.394	187.922	36.422	790	21.66	233.502	138.654	94.848	317	3.34

年 齡 階 級	男					女				
	人 口	有 配 偶	無 配 偶	婚 姻 件 數	特 殊 婚 姻 率	人 口	有 配 偶	無 配 偶	婚 姻 件 數	特 殊 婚 姻 率
58	184,650	153,992	30,658	722	2355	186,369	107,732	78,637	281	3.57
59	181,834	149,398	32,436	660	2035	188,816	103,903	84,913	236	2.78
55-59	981,235	823,654	157,581	3,947	2505	1,009,582	603,571	406,011	1,575	3.88
50-59	2,205,066	1,895,009	310,057	10,816	3488	2,236,654	1,476,176	760,478	4,812	6.33
60	194,160	157,719	36,441	615	1688	204,394	109,711	96,683	192	1.99
61	179,190	141,724	35,466	526	1484	188,031	94,614	93,417	128	1.91
62	137,585	108,032	29,553	449	1520	149,411	71,390	78,021	140	1.79
63	128,490	99,191	29,299	351	1198	142,108	64,617	77,491	98	1.26
64	116,615	88,482	28,133	313	1113	130,397	55,708	74,689	82	1.10
60-64	754,000	595,148	158,852	2,254	14,19	814,341	394,040	420,301	690	1.64
65	128,237	96,025	32,212	249	761	142,527	57,319	85,208	73	0.86
66	123,199	89,614	33,585	246	734	139,828	52,307	87,521	64	0.73
67	121,786	86,638	35,148	239	674	139,712	49,138	90,574	54	0.60
68	119,018	82,889	36,129	215	594	139,369	45,822	93,547	43	0.46



年 齡 階 級	男					女				
	人 口	有 配 偶	無 配 偶	婚 姻 件 數	特 殊 婚 姻 率	人 口	有 配 偶	無 配 偶	婚 姻 件 數	特 殊 婚 姻 率
59	108 625	73 136	36 539	184	5.18	131 429	39 243	92 186	31	0.34
65-69	601 425	428 360	173 115	1131	6.53	682 865	243 889	448 976	265	0.59
60-69	1 355 425	1 023 508	331 917	3 385	10.20	1 509 206	637 929	869 277	955	1.10
70 ≤	719 829	394 579	323 252	706	2.18	1 008 894	170 066	838 828	127	0.15

第四表 大正9年男女年齡別特殊婚姻率

年齡階級	男					女				
	人口	有配偶	無配偶	婚姻件數	特殊婚姻率	人口	有配偶	無配偶	婚姻件數	特殊婚姻率
總數	28,044,185	11,142,549	16,896,636	522,113	31.20	27,918,868	11,242,264	16,676,604	527,113	31.61
15以上計	17,235,177	11,142,482	6,587,685	522,113	80.01	17,811,674	11,237,620	6,574,054	526,926	80.15
14	543,506	44	543,462	-	-	525,868	4,388	521,480	186	0.36
15	548,123	319	547,804	-	-	533,843	14,141	519,702	4,498	8.65
16	542,611	3,571	539,040	336	0.62	526,648	35,326	491,322	11,360	23.12
17	562,069	9,702	552,367	2,877	5.21	545,539	75,453	470,086	24,867	52.90
18	553,269	20,000	533,269	5,832	10.94	539,377	128,220	411,157	40,168	97.45
19	542,900	37,250	505,650	10,768	21.30	524,618	189,622	334,946	54,462	162.60
15-19	2,749,022	70,842	2,678,180	19,813	0.40	2,670,035	442,862	2,227,173	135,255	60.73
20	507,656	57,591	450,065	17,159	38.13	495,101	241,158	253,943	63,626	250.55
21	454,593	80,145	374,448	21,503	57.43	461,315	271,706	189,609	56,168	299.40

22	464 661	121 245	343 416	31 589	91 98	403 562	319 791	155 231	48 232	313 37
23	448 240	164 551	283 689	42 981	15 151	434 769	220 089	114 680	39 760	346 70
24	441 329	210 645	230 684	47 824	209 75	428 084	337 813	90 297	31 238	346 25
20-24	2 316 479	634 177	1 682 302	161 154	95 79	2 292 831	1 488 497	804 334	240 224	298 66
25	437 897	253 365	184 542	47 798	255 76	416 328	342 917	73 611	24 558	333 62
26	417 265	275 479	141 789	44 135	311 27	377 645	336 412	61 253	19 156	312 74
27	397 286	287 347	107 939	37 355	346 08	378 191	326 994	51 197	14 964	292 25
28	397 149	308 250	89 099	30 737	344 98	378 746	331 899	46 847	11 921	254 47
29	358 405	291 422	66 923	25 272	377 35	344 814	304 323	40 511	9 774	241 27
25-29	2 008 005	1 417 663	590 342	184 697	312 86	1 915 744	1 642 525	273 419	80 373	293 96
20-29	4 224 484	2 051 840	2 292 644	345 851	152 18	4 208 725	3 131 622	1 077 753	320 597	297 47
30	378 262	318 778	59 484	20 897	351 30	361 079	321 150	39 829	83 23	207 94
31	393 733	341 285	52 448	17 451	332 73	379 946	340 089	39 857	7 307	183 33
32	377 506	332 786	44 920	14 834	331 71	363 827	326 744	37 583	6 328	168 37
33	359 573	321 620	37 893	12 414	327 61	352 664	316 658	36 006	5 440	151 07
34	324 429	291 644	32 185	10 145	309 44	318 491	284 381	34 110	4 686	137 38

年 齡 階 級	男						女					
	人 口	有 配 偶	無 配 偶	婚 姻 件 數	特 殊 婚 姻 率	人 口	有 配 偶	無 配 偶	婚 姻 件 數	特 殊 婚 姻 率		
30-34	1,533,443	1,606,113	227,320	75,741	333.18	1,776,007	1,588,522	187,485	32,064	171.02		
35	340,166	307,661	32,505	8,798	270.67	334,543	298,210	36,333	4,126	113.56		
36	343,045	311,650	31,395	7,627	242.94	342,127	303,204	38,923	3,674	94.39		
37	339,568	309,067	30,501	6,948	227.80	342,228	302,317	39,911	5,425	85.82		
38	338,880	308,257	30,623	6,331	210.17	337,225	285,315	41,910	3,119	74.46		
39	346,112	315,678	30,434	5,809	190.87	346,864	301,403	45,461	2,825	62.14		
45-39	1,707,771	1,522,813	154,958	35,513	229.18	1,722,967	1,500,449	202,518	17,169	84.77		
30-39	3,541,214	3,158,226	382,288	111,254	291.22	3,478,974	3,088,971	390,003	49,233	126.23		
40	324,853	296,692	28,161	5,193	184.40	319,123	295,310	43,813	2,220	57.45		
41	338,825	309,180	29,645	4,643	156.36	332,044	283,986	48,058	2,265	46.94		
42	330,215	300,809	29,406	4,278	145.47	319,392	270,647	48,745	2,065	42.37		
43	317,831	288,256	29,075	3,964	136.34	311,378	260,639	50,739	1,896	37.37		
44	328,480	297,362	31,118	3,669	117.22	321,225	265,329	55,896	1,488	30.44		
40-44	1,640,254	1,492,747	147,507	21,717	147.43	1,603,510	1,355,711	247,799	10,434	42.11		

45	394.835	266.013	28.822	3292	114.22	289.040	235.979	53.061	1484	2797
46	284.428	255.717	28.711	2913	101.46	280.639	225.445	55.194	1.353	24.51
47	225.922	246.824	29.098	2572	88.39	223.052	215.707	57.345	1.150	20.15
48	235.836	228.225	27.611	2.174	78.74	250.014	194.076	55.938	1.034	18.48
49	229.383	203.286	26.097	1.920	23.57	225.418	170.834	54.584	874	16.01
45-49	1,340.404	1,200.065	140.339	22771	91.71	1,318.163	1,042.041	276.122	5895	21.35
40-49	2,980.658	2,682.812	287.846	34.618	120.26	2,921.673	2,377.762	523.921	16,329	31.17
50	212.325	187.616	24.689	1.646	66.67	209.189	155.109	54.610	728	13.48
51	224.716	196.697	28.018	1530	54.61	223.581	161.397	62.164	647	10.41
52	235.182	221.701	33.491	1441	43.03	254.180	178.525	75.655	599	7.92
53	216.904	188.118	28.786	1335	46.38	212.923	146.601	66.322	548	7.26
54	213.123	183.060	30.063	1208	40.18	212.619	141.990	70.629	473	6.70
50-54	1,122.240	977.192	145.048	7160	49.26	1,112.522	783.692	328.830	2995	9.11
55	228.925	195.030	33.945	1143	33.67	230.339	149.540	80.799	418	5.17
56	212.156	179.212	32.944	1.027	31.17	211.913	133.463	78.450	367	4.68
57	166.609	138.629	27.980	813	29.06	168.543	102.347	66.196	298	4.50

年齡	男					女				
	人口	有配偶	無配偶	婚姻件數	特殊婚姻率	人口	有配偶	無配偶	婚姻件數	特殊婚姻率
58	157,988	130,267	27,721	678	24.46	163,254	95,705	67,549	223	3.30
59	146,357	118,857	27,500	562	20.44	153,959	85,998	67,961	191	2.81
55-59	912,085	761,995	150,090	4,223	28.14	928,008	567,053	360,955	1,497	4.15
50-59	2,024,325	1,739,187	285,138	11,383	38.57	2,240,530	1,350,745	889,785	4,492	6.51
60	165,791	133,169	32,622	509	15.60	171,594	91,954	79,640	157	1.97
61	160,960	127,216	33,744	510	15.11	169,585	86,461	83,124	152	1.83
62	163,536	126,814	36,722	494	13.45	172,080	83,522	88,558	122	1.39
63	163,247	124,497	38,750	414	10.68	175,390	80,971	94,419	99	1.29
64	149,479	111,794	37,685	388	10.30	164,113	71,323	92,790	99	1.07
60-64	803,033	623,490	179,543	2,315	12.89	852,722	414,231	438,541	653	1.49
65	142,279	104,289	37,990	324	8.53	156,562	63,741	92,821	91	0.26
66	137,592	99,011	38,581	283	7.34	154,181	58,866	95,315	64	0.67
67	122,325	86,004	36,321	237	6.53	139,986	49,545	90,441	50	0.55
68	116,783	80,481	36,304	212	5.84	133,431	43,781	89,650	43	0.48

年 階 級	男						女					
	人 口	有 配 偶	無 配 偶	婚 姻 件 數	特 殊 婚 姻 率	人 口	有 配 偶	無 配 偶	婚 姻 件 數	特 殊 婚 姻 率		
69	95,498	63,302	32,196	125	5.44	113,898	34,707	79,191	36	0.45		
65-69	614,479	433,087	181,392	1,231	6.79	698,058	250,640	447,418	264	0.59		
60-69	1,417,512	1,056,577	360,935	3,546	9.82	1,550,830	664,871	885,959	917	1.04		
70±	687,962	377,308	310,654	652	2.10	940,857	161,447	779,410	103	0.13		





年 令 階 級	男				女			
	和		5		和		5	
	未婚人口	初婚者	未婚人口	初婚者	未婚人口	初婚者	初婚者	
總 數	6,613,297	438,030	66.23	4,326,911	465,891	107.67		
15 - 19	328,432	8,645	2.63	2,874,890	97,342	33.86		
20 - 24	224,331	142,832	63.73	1,022,252	244,411	258.53		
25 - 29	712,235	198,647	278.91	191,056	69,327	348.28		
30 - 34	125,143	57,683	329.35	76,147	19,315	253.65		
35 - 39	22,716	16,022	220.34	41,617	7,375	177.21		
40 - 44	41,070	6,669	162.38	28,766	3,710	128.97		
45 - 49	28,168	3,358	119.21	23,656	2,161	91.35		
50 - 54	21,384	2,056	96.14	19,856	1,313	66.13		
55 - 59	14,904	1,154	77.43	14,971	618	41.28		
60 - 64	9,653	569	58.95	10,212	217	21.25		
65 - 69	5,776	252	43.63	6,556	71	10.83		
70 ±	6,585	145	22.01	8,432	30	3.56		

年 齡	令 級 數	大 正 14 年				
		男		女		
		未 婚 人 口	初 婚 者	未 婚 人 口	初 婚 者	
總 數	5,677,234	430,591	75.85 %	3,596,643	460,080	127.91 %
15 - 19	2,935,133	13,050	4.45	2,488,967	121,829	48.95
20 - 24	1,865,385	154,049	82.58	734,899	234,387	318.94
25 - 29	563,097	179,101	318.08	166,898	67,177	402.53
30 - 34	137,110	51,613	376.43	63,522	19,222	302.29
35 - 39	60,657	16,992	280.13	38,526	8,322	216.01
40 - 44	36,737	7,226	196.70	30,218	4,407	145.84
45 - 49	29,788	4,215	141.50	22,071	2,637	97.41
50 - 54	18,374	2,230	121.37	17,549	1,291	93.57
55 - 59	12,180	1,136	93.27	11,250	533	47.25
60 - 64	7,638	602	78.82	7,099	207	29.16
65 - 69	5,589	254	45.45	5,040	62	12.30
70 =	5,586	123	22.02	5,757	25	4.34

年 階	令 級	大 正 9 年					
		男		女			
		未 婚 人 口	初 婚 者	未 婚 人 口	初 婚 者		
總	數	5,199,557	439,775	84.59%	3,335,898	493,616	141.98%
15	— 19	2,672,242	19,560	1.32	2,196,576	133,980	60.99
20	— 24	1,642,196	156,522	9.534	718,915	230,435	320.53
25	— 29	516,919	169,169	327.26	175,432	67,198	383.04
30	— 34	149,483	56,462	377.22	92,695	22,143	304.60
35	— 39	70,235	19,129	272.36	45,821	10,019	218.66
40	— 44	46,299	9,517	205.56	34,318	5,381	156.43
45	— 49	31,159	4,816	154.56	25,643	2,584	100.77
50	— 54	22,532	2,369	105.14	18,438	1,132	61.39
55	— 59	16,003	1,204	75.23	13,893	476	34.26
60	— 64	13,471	603	44.76	12,076	182	15.07
65	— 69	9,474	259	27.13	9,741	66	6.78
70	±	9,744	117	12.01	13,270	21	1.58

表 6 昭和 13 年男女各歲別婚姻總數 = 対スル初婚、割合

年 階	齡 級	男				女			
		婚姻總數	初婚者	再婚者	婚姻總數、割合 % <sub>100</sub>	婚姻總數	初婚者	再婚者	婚姻總數、割合 % <sub>100</sub>
總	數	538,831	468,647	69,964	869.25	538,831	497,062	41,582	922.48
15	未滿	35	35	-	1000.00	29	29	-	1000.00
15						924	923	1	998.92
16						3,498	3,490	8	997.71
17		519	518	1	998.07	9,962	9,936	26	997.39
18		1,216	1,210	6	995.07	19,536	19,482	54	997.24
19		2,744	2,721	23	991.62	31,087	30,920	167	994.63
15-19		4,514	4,484	30	993.35	65,007	64,751	256	996.06
20		7,514	7,459	55	992.68	50,133	49,847	286	994.30
21		11,337	11,247	90	992.06	59,597	59,109	488	991.53
22		19,025	18,740	185	990.28	62,521	61,799	722	988.45
23		30,650	30,305	345	988.74	58,320	57,415	905	984.48

24	40.824	40.254	570	986.04	48.428	471.82	1.246	9.44.29
20-24	109.350	108.105	1.245	988.61	276.999	273.352	3.647	986.83
25	51.131	50.290	841	983.55	38.138	36.616	1.522	960.09
26	59.925	56.348	1.377	976.15	28.930	27.032	1.898	934.39
27	53.502	51.849	1.653	969.10	21.497	19.544	1.953	909.15
28	45.421	43.327	2.094	953.90	16.294	14.286	2.008	876.76
29	37.596	35.020	2.576	931.48	12.756	10.725	1.991	843.82
25-29	245.375	236.834	8.541	965.19	117.615	108.243	9.372	920.32
20-29	354.725	344.939	9.786	992.41	394.614	381.595	13.019	967.01
30	29.032	26.373	2.659	908.41	10.316	8.461	1.855	820.18
31	21.303	18.655	2.648	872.70	8.572	6.836	1.736	797.48
32	15.492	12.832	2.660	828.30	6.432	4.781	1.651	743.31
33	12.922	10.206	2.716	786.77	5.393	3.914	1.479	725.76
34	10.956	8.107	2.849	739.96	4.828	3.300	1.528	683.53
30-34	89.755	76.173	13.582	548.68	35.541	27.292	8.249	767.90

年 階	齡 級	男				女			
		婚姻總數	初婚者	再婚者	婚姻總數/割合	婚姻總數	初婚者	再婚者	婚姻總數/割合
30-39	35	9,964	6,917	3,047	694.20	4,476	2,952	1,524	659.52
	36	8,500	5,568	2,932	655.06	3,935	2,522	1,413	640.91
	37	7,192	4,438	2,754	617.07	3,387	2,078	1,309	613.52
	38	6,283	3,590	2,693	571.38	3,089	1,931	1,158	625.12
	39	5,300	2,916	2,384	550.19	2,804	1,654	1,150	589.87
	35-39	37,239	23,429	13,810	629.15	17,691	11,137	6,554	629.53
	30-39	126,984	99,602	22,392	784.30	53,232	38,429	14,803	721.72
	40	4,959	2,531	2,428	510.39	2,766	1,589	1,177	574.48
	41	4,090	1,930	2,160	471.88	2,184	1,291	893	591.12
	42	3,785	1,640	2,145	433.29	2,019	1,046	973	518.08
43	3,516	1,419	2,097	403.58	1,850	954	896	515.68	
44	3,174	1,319	1,855	415.56	1,647	815	832	494.84	
40-44	19,524	8,839	10,685	452.72	10,466	5,685	4,781	544.14	

45	2944	1236	1708	419.84	1495	710	785	474.22
46	2907	1038	1669	323.45	1370	661	909	482.48
47	2384	844	1540	354.03	1228	561	667	456.84
48	2304	829	1425	359.81	1160	530	630	456.89
49	2242	799	1443	356.38	1184	543	641	458.61
45 - 49	22581	4746	7835	377.24	6437	3005	3432	466.83
40 - 49	32105	13585	18520	423.14	16903	8700	8203	514.70
50	1997	696	1301	348.52	1018	255	563	446.25
51	1845	590	1255	319.78	904	399	505	441.39
52	1600	499	1101	311.88	743	301	442	405.11
53	1505	441	1064	293.22	749	311	438	415.22
54	1404	390	1014	277.78	699	296	403	423.46
50 - 54	8351	2616	5735	313.26	4113	1762	2351	428.40
55	1296	397	899	306.33	619	240	379	387.22
56	1254	390	864	311.00	591	241	350	407.78
57	1156	366	790	316.61	531	214	317	403.01

年 齡 級	男				女			
	婚姻總數	初婚者	再婚者	婚姻總數=初婚+再婚	婚姻總數	初婚者	再婚者	婚姻總數=初婚+再婚
58	1,028	346	682	336.58	528	201	327	380.68
59	939	263	674	280.68	423	176	247	416.08
55-59	5,691	1,762	3,909	310.70	2,692	1,092	1,620	398.22
50-59	14,022	4,378	9,644	312.22	6,805	2,834	3,971	416.46
60	823	239	584	290.40	382	139	243	363.89
61	845	233	612	275.74	294	110	184	374.15
62	921	204	517	282.94	280	96	184	342.86
63	596	146	450	244.97	236	93	143	394.07
64	559	181	378	324.96	195	77	118	394.87
60-64	3,542	1,003	2,539	283.17	1,387	515	872	371.30
65	458	115	343	251.09	138	54	84	391.30
66	369	106	263	287.26	109	41	68	376.15
67	312	87	225	278.85	79	24	55	303.80
68	268	69	199	257.46	58	20	38	344.83



年階	級	男				女			
		婚姻總數	初婚者	再婚者	婚姻總數=初婚+再婚	婚姻總數	初婚者	再婚者	婚姻總數=初婚+再婚
69		263	23	190	277.59	63	15	48	238.10
85-69		1670	450	1220	269.46	447	154	293	344.52
60-69		5212	1453	3759	278.78	1834.	669	1165	364.78
70±		1033	206	833	198.27	220	55	165	250.00

男女各總數欄中總數ニハ初婚 再婚ノ別明カナラザルモノ（男220.  
 女187）ヲ含ムヲ以テ初婚者ト再婚者トノ合計ト一致セズ

表 7 昭和 10 年 昭和 5 年 大正 14 年 及 大正 9 年  
 5 歳 階 級 別 婚 姻 總 數 = 対 ス ル 初 婚 / 割 合

年 階 級	年 齡 級 數	昭和 10 年				昭和 5 年			
		男		女		男		女	
		婚 姻 總 數	初 婚 者	婚 姻 總 數 = 対 ス ル 初 婚 者 / 割 合	婚 姻 總 數	初 婚 者	婚 姻 總 數 = 対 ス ル 初 婚 者 / 割 合	婚 姻 總 數	初 婚 者
總 數	556,730	485,452	877,197	556,730	515,706	926.31	485,452	877,197	926.31
15 - 19	5,725	5,750	995.67	79,086	78,767	995.97	5,725	5,750	995.97
20 - 24	136,871	135,225	987.97	325,857	300,625	983.06	136,871	135,225	983.06
25 - 29	250,418	240,258	959.43	105,956	96,028	906.30	250,418	240,258	906.30
30 - 34	85,506	69,256	809.95	30,222	21,804	720.27	85,506	69,256	720.27
35 - 39	32,547	18,945	582.08	14,968	9,080	606.63	32,547	18,945	606.63
40 - 44	19,360	7,325	420.79	8,074	4,180	517.71	19,360	7,325	517.71
45 - 49	11,225	3,926	354.41	5,413	2,469	456.12	11,225	3,926	456.12
50 - 54	7,292	2,180	298.96	3,546	1,418	399.89	7,292	2,180	399.89
55 - 59	4,819	1,322	284.71	2,164	831	384.01	4,819	1,322	384.01
60 - 64	2,698	707	262.04	927	340	366.77	2,698	707	366.77
65 - 69	1,361	332	243.94	310	86	277.42	1,361	332	277.42
70 以下	808	126	155.94	157	28	178.34	808	126	178.34

早 婚	齡 級	昭和5年					
		男		女			
		婚姻總數	初婚者	婚姻總數	初婚者		
總數	數	506.674	437.094	862.67	506.674	465.128	918.00
15	19	9.896	9829	993.23	105.467	104.844	994.09
20	24	145.421	142.925	982.84	263.962	257.701	976.28
25	29	209.552	197.496	942.47	77.255	67.369	866.43
30	34	70.638	55.599	787.10	27.432	19.202	699.99
35	39	28.718	16.052	558.95	12.797	7.438	581.23
40	44	16.925	7.128	421.65	7.793	3.929	504.17
45	49	10.660	3.687	345.87	5.256	2.345	446.16
50	54	6.754	2.143	317.29	3.378	1.384	409.71
55	59	4.001	1.219	304.67	1.709	595	348.16
60	64	2.268	602	265.43	710	215	302.82
65	69	1.094	248	226.69	263	76	288.97
70 =		767	166	216.43	118	30	254.24

年階	年齢	大正				昭和			
		男		女		男		女	
		婚姻件数	初婚者	婚姻總数=対々割合	婚姻件数	初婚者	婚姻總数=対々割合	婚姻件数	初婚者
總数		521,438	444,462	852,338	521,438	475,931	912,793		
15 - 19		13,818	13,677	989,80	123,672	122,723	992,33		
20 - 24		167,658	163,917	977,69	254,092	246,126	968,65		
25 - 29		192,689	179,471	932,44	80,108	69,037	861,80		
30 - 34		68,850	52,686	765,23	27,607	19,442	704,24		
35 - 39		32,280	18,052	559,06	14,821	8,858	597,67		
40 - 44		18,542	7,755	418,24	9,142	4,790	523,96		
45 - 49		12,331	4,448	360,72	6,016	2,778	461,77		
50 - 54		6,972	2,290	328,46	3,271	1,309	400,18		
55 - 59		4,125	1,160	281,21	1,634	538	329,25		
60 - 64		2,249	613	272,57	685	233	340,15		
65 - 69		1,222	264	216,04	262	62	236,64		
70 ±		692	129	186,42	128	35	273,44		

大 正 9 年

年 齡 級	男			女		
	婚 姻 總 數	初 婚 者	婚 姻 總 數 = 對 於 初 婚 者 之 割 合	婚 姻 總 數	初 婚 者	婚 姻 總 數 = 對 於 初 婚 者 之 割 合
總 數	546,207	453,139	329,611	546,207	489,737	896,611
15 - 19	21,062	20,777	98,647	14,023	138,708	988,84
20 - 24	161,719	156,955	970,54	242,040	232,200	959,35
25 - 29	187,300	171,128	913,66	84,023	70,746	841,98
30 - 34	21,508	61,001	748,41	35,864	25,280	704,89
35 - 39	39,267	21,840	556,19	19,684	11,779	598,40
40 - 44	24,165	10,974	454,13	11,787	6,127	519,81
45 - 49	13,846	5,328	384,80	6,323	2,837	445,16
50 - 54	8,180	2,742	335,21	3,414	1,282	375,51
55 - 59	4,542	1,308	227,98	1,616	483	298,89
60 - 64	2,581	679	263,08	224	211	291,44
65 - 69	1,348	296	219,58	302	73	241,22
70 ±	689	111	161,10	107	11	102,80

第 8 表 昭和 10 年男女 5 歲階級別配偶關係別死亡率

男

年 階 級 數	人 口			死 亡 數			死 亡 率 (每 1,000 人 年)					
	未 婚	有 配 偶	死 別	未 婚	有 配 偶	死 別	未 婚	有 配 偶	死 別			
總 數	20,136,155	13,133,831	11,169,286	294,861	315,418	192,479	25,545	8,190	15,66	14,66	73,16	2,771
0 - 4	4,014,001	-	-	-	201,449	-	-	-	42,93	-	-	-
5 - 9	4,303,263	-	-	-	17,069	-	-	-	3,97	-	-	-
10 - 14	3,876,761	13	-	-	9,852	-	-	-	2,54	-	-	-
15 - 19	3,331,620	18,172	150	771	23,370	43	4	2	7,01	2,37	26,60	2,59
20 - 24	2,551,542	4,678,42	33,290	14,070	26,862	1364	57	78	10,53	2,82	17,12	5,54
25 - 29	2,299,322	1,682,603	17,324	40,389	13,298	6,300	304	358	14,95	4,04	17,55	8,26
30 - 34	2,111,635	2,088,167	33,062	46,628	5,145	10,606	605	583	24,31	5,08	18,30	12,50
35 - 39	83,884	1,221,941	46,551	41,070	2,784	11,442	782	538	33,19	6,06	16,80	13,10
40 - 44	42,866	1,628,488	62,676	33,577	2,090	13,003	1,112	609	48,76	7,98	17,74	18,13
45 - 49	28,773	1,442,357	90,362	29,687	1,914	16,549	2,108	244	64,52	11,47	23,33	25,06
50 - 54	20,869	1,232,611	124,441	26,855	2,010	20,523	3801	910	96,32	16,65	30,64	33,92
55 - 59	17,631	1,053,401	160,091	23,969	2,262	25,455	6,223	1,026	128,30	24,16	39,18	42,81
60 - 64	11,609	924,610	163,458	17,143	2,034	24,496	8,728	950	125,21	33,81	53,64	55,42
65 - 69	6,392	458,404	156,581	10,627	1,725	23,927	2,618	889	277,52	52,43	80,55	83,65

70 - 74	3,051	252,318	122,899	5,983	1294	18,115	14,904	699	424,12	9,181	112,17	116,83
75 - 79	1,633	118,342	101,992	2,381	990	12,590	16,127	487	606,25	10,639	158,15	169,73
80 ≤	689	46,562	76,817	1,191	619	7,336	8,080	297	898,40	15,955	235,46	249,37

女

年 齡 級	人 口				死 亡 數				死 亡 率 (每 1,000 人 年)			
	未 婚	有 配 偶	死 別	離 別	未 婚	有 配 偶	死 別	離 別	未 婚	有 配 偶	死 別	離 別
總 數	175,943	121,124	335,963	393,895	206,600	123,874	142,834	7,871	15,792	940	441,36	19,98
0 - 4	4,614,500	-	-	-	128,244	-	-	-	38,63	-	-	-
5 - 9	4,228,156	-	-	-	16,737	-	-	-	396	-	-	-
10 - 14	3,817,228	734	2	9	13,143	-	-	-	345	-	-	-
15 - 19	3,042,853	338,232	1069	7,450	25,801	681	18	29	848	285	1684	3,39
20 - 24	1,361,366	1,618,179	13,230	41,313	19,374	9,110	309	412	11,233	5,01	2336	9,97
25 - 29	284,238	2,184,325	42,112	59,090	6,577	13,267	617	683	2,314	6,07	1485	11,56

30 - 34	90.105	2031.040	77.089	54.841	2.924	13.439	941	637	30.21	6.62	42.21	11.63
35 - 39	47.402	1741.422	117.405	46.171	1.842	12.561	1.236	563	38.96	9.21	10.53	12.19
40 - 44	29.370	1401.536	168.998	38.680	1.369	10.897	1.912	502	46.61	9.98	10.14	12.98
45 - 49	22.898	1212.229	250.929	35.603	1.308	10.560	2.985	515	57.12	8.71	11.90	14.47
50 - 54	19.543	1018.884	354.330	33.742	1.474	11.678	5.338	688	95.42	11.46	14.98	20.39
55 - 59	17.943	822.576	464.925	30.571	1.653	12.344	8.932	708	92.13	15.38	19.21	23.16
60 - 64	13.083	491.354	488.248	21.106	1.561	10.633	12.965	954	119.32	21.64	26.55	35.92
65 - 69	7.820	259.658	476.542	13.064	1.506	8.696	19.884	758	192.58	33.49	41.93	58.02
70 - 74	3.811	118.130	390.276	6.983	1.292	5.719	25.212	640	339.22	48.41	64.60	91.65
75 - 79	2.059	42.571	285.999	3.446	1.063	3.470	29.801	557	516.27	81.51	103.15	161.64
80 =	1.167	12.687	221.721	1.806	2.29	1.819	38.921	425	996.06	143.38	175.81	235.33



表 9 昭和 5 年男女 5 歲階級別配偶關係別死亡率  
男

年 階 級 數	人 口				死 亡 數				死 亡 率			
	未 婚	有 配 偶	死 別	離 別	未 婚	有 配 偶	死 別	離 別	未 婚	有 配 偶	死 別	離 別
總 數	12,508,059	12,477,301	1,115,777	288,818	321,390	185,980	86,709	7,256	17,366	14,911	97.71	24.85
0 - 4	11,894,762	25	-	-	239,277	-	-	-	20.12	-	-	-
5 - 9												
10 - 14	3,254,332	32,448	.236	1,647	24,093	91	16	3	734	280	67.28	1.82
15 - 19												
20 - 24	2,241,331	550,652	3,980	19,443	23,796	1,639	88	90	10,622	298	22.11	4.63
25 - 29												
30 - 34	1,751,443	1,925,539	1,704,633	18,569	11,397	7,028	343	415	16,000	412	19.55	9.16
35 - 39												
40 - 44	1,237,166	1,708,581	40,981	31,471	4,605	9,530	563	495	26,229	4.95	10.89	11.55
45 - 49												
50 - 54	281,688	1,535,423	60,907	34,827	2,625	10,623	699	560	36,110	522	10.14	16.11
55 - 59												
60 - 64	41,070	1,376,653	91,064	29,222	2,180	13,047	1,231	572	77,399	839	20.21	18.73
65 - 69												
70 - 74	21,384	912,310	125,822	27,643	2,287	2,1002	3,884	866	10,695	1,699	31.03	31.33
75 - 79												
80 - 84	14,904	647,384	136,259	21,393	2,217	22,426	5,564	853	14,875	24,577	40.68	39.87
85 - 89												
90 - 94	9,653	147,625	25,583	1,909	23,562	8,996	952	36,400	197,766	36,400	60.97	54.57
95 - 99												

65 - 69	51776	417466	143871	10080	1663	21035	12066	777	28792	5039	2387	7708
70 - 74	3813	252843	141104	6224	1561	19625	16784	771	40939	7782	11895	12388
75 - 79	1939	114523	103009	2910	978	12657	16576	447	57438	11045	16091	13361
80 =	833	42064	71149	1074	586	7254	17569	244	69628	12245	24623	22719

女

年 龄 级 数	人				死 亡 率				死 亡 率			
	未 婚	有 配 偶	死 别	离 别	未 婚	有 配 偶	死 别	离 别	未 婚	有 配 偶	死 别	离 别
总 数	16010492	12516167	3150441	383150	285760	124810	147221	7814	1785	997	41677	2039
0 - 4	} 11683581	} 867	-	} 29	} 219770	} 1	-	}	} 1881	} 115	-	-
5 - 9												
10 - 14												
15 - 19												
20 - 24												
25 - 29	199056	2002079	37444	56098	5691	13946	616	708	2859	676	1636	1262
30 - 34	76147	1849491	65318	47669	2683	13105	762	674	3523	709	1473	4414

39	41.617	1541.253	104.372	440.186	1.783	12.226	1.744	532	4284	7.43	11.92	13.26
44	28.766	1365.371	167.173	37.194	1527	11.506	1.926	523	53.08	8.43	11.52	14.06
49	23.656	1205.669	254.052	37.927	1401	11.077	3246	577	5922	9.19	12.78	15.29
54	19.856	1009.603	354.876	35.983	1636	11.258	5322	662	82.39	11.65	15.00	18.50
59	14.971	683.776	404.448	26.822	1634	10.687	8084	677	109.14	15.62	19.99	25.24
64	10.212	424.526	448.862	18.170	1424	10.221	13.080	777	139.44	23.61	29.14	38.91
69	6.556	237.718	423.568	10.985	1297	7.928	18.714	686	192.83	33.27	44.18	63.55
74	4.456	117.442	394.154	6.565	1243	6.823	27.500	655	278.95	57.93	69.77	99.77
79	2.512	42.778	280.737	3.240	954	3.710	29.225	523	379.78	86.23	125.88	155.25
84	1.464	11.609	200.23	1.410	772	1.733	36.547	368	529.32	151.00	182.62	260.99

第 10 表 大正 14 年男女 5 歲階級別配偶關係別死亡率

男

年階級	級數	人			口			死			率 (每千齡階級)		
		未	有	死	離	未	有	死	離	未	有	死	離
總	數	15,739,659	11,860,690	1,078,371	3,344,409	3,432,207	1,818,122	85,972	7,665	20,50	15,33	79,72	22,89
0 - 4		11,062,385	247	3	6	268,176	-	-	-	24,24	-	-	-
5 - 9													
10 - 14													
15 - 19		2,935,133	49,509	408	3,320	22,130	143	15	6	7,54	2,89	36,76	1,81
20 - 24		1,865,385	670,167	6,049	33,198	21,017	2,083	97	144	14,27	3,11	16,04	4,34
25 - 29		5,630,977	1,617,586	21,936	55,103	10,015	6,712	376	484	17,79	1,06	18,13	7,59
30 - 34		1,371,110	1,708,374	30,471	44,212	4,096	8,955	548	526	29,87	5,24	17,98	10,95
35 - 39		60,657	1,627,715	42,763	37,403	2,722	10,691	805	631	44,87	6,57	18,82	14,06
40 - 44		36,737	1,489,584	63,216	34,687	2,476	13,361	1,307	779	67,40	8,97	20,68	18,19
45 - 49		29,788	1,384,374	91,512	33,774	2,283	16,827	2,311	995	76,64	12,15	26,25	23,05
50 - 54		18,374	1,071,355	106,137	27,965	2,045	18,276	3,316	869	111,30	17,06	31,24	28,43
55 - 59		12,180	823,634	123,129	22,222	1,913	21,336	5,574	860	157,06	25,90	45,27	39,22
60 - 64		7,638	595,148	134,207	17,007	1,805	21,376	8,225	856	23,63	34,22	63,52	50,57

65 - 69	5589	428860	154608	12.918	1.795	23158	13500	856	32.12	54.00	8732	66.26
70 - 74	3342	249705	142779	7.789	1.444	19.853	17.105	681	43.21	79.91	119.85	87.43
75 - 79	1592	108222	100340	3.478	835	12.639	16.969	434	53.71	116.79	169.12	124.78
80 =	652	36650	62023	1.267	435	6.302	15524	122	667.18	191.95	250.09	135.75

女

年 階 級	人				死 亡 数				死 亡 率 (每 年 齡 階 級 人 口 1000 = 1%)			
	未 婚	有 配 偶	死 别	離 别	未 婚	有 配 偶	死 别	離 别	未 婚	有 配 偶	死 别	離 别
總 数	14444786	11.881960	2350840	436127	327322	124926	142407	7623	2164	1051	48.26	1250
0 - 4	10851970	3210	-	-	249336	7	-	-	2296	2.18	-	-
5 - 9												
10 - 14												
15 - 19												
20 - 24												
25 - 29	166888	1.872364	35823	61.894	5713	13.321	652	730	3423	9.11	18.20	11.79
20 - 24	724899	1.667151	16053	67.625	15121	10.337	389	609	20.58	620	2423	9.01
15 - 19	2488967	3.83534	22722	22134	26222	1451	57	64	10.56	3.78	25.09	23.9
10 - 14												

02

30	— 34	63.522	1.633365	6,154.3	49,480	2,769	12,587	946	606	43.59	775	15.37	12.76
35	— 39	38.526	1,474,736	104,744	42,833	2,069	13,014	1,393	548	53.70	8.71	13.36	12.79
40	— 44	30.218	1,356,576	16,756	43,166	1,838	12,188	2,126	604	60.82	8.98	12.69	13.99
45	— 49	29.071	1,196,833	248,057	43,700	1,744	11,291	3,300	623	64.42	9.43	13.30	13.80
50	— 54	19,549	822,605	301,912	35,006	1,483	10,425	4,872	648	84.51	12.00	15.14	18.51
55	— 59	11,280	603,571	367,923	26,258	1,299	10,266	8,025	685	115.16	17.01	21.81	25.60
60	— 64	7,099	394,040	394,522	18,610	1,131	9,347	12,412	630	159.32	23.92	31.46	33.83
65	— 69	5,040	243,889	430,818	13,118	1,301	8,916	20,768	666	258.13	36.56	48.21	50.76
70	— 74	3,101	119,212	385,201	8,111	1,159	6,765	27,343	553	323.11	56.25	70.28	68.18
75	— 79	1,770	40,990	262,809	3,813	892	3,550	28,913	441	503.25	86.60	110.02	115.66
80	—	886	9,864	171,441	1,696	607	1,411	31,211	246	685.10	143.05	182.05	145.05

第11表 大正9年男女5歲階級別配偶關係別死亡率  
男

手階級數	人				死亡數				死亡率 (每千齡階級人口)			
	未婚	有配偶	死別	離別	未婚	有配偶	死別	離別	未婚	有配偶	死別	離別
總數	15,508,525	11,147,549	1,059,020	339,111	403,076	213,997	82,075	8,601	25.99	19.20	86.94	26.13
0 - 4	10,308,948	57	1	2	303,584	-	-	-	2945	-	-	-
5 - 9												
10 - 14	2,622,042	70,842	780	5,358	28,914	264	34	8	10.82	3.23	43.59	1.49
15 - 19	1,642,196	634,177	6,822	33,284	27,916	3,448	240	199	17.00	5.44	35.18	5.98
20 - 24	516,919	1,477,663	22,192	51,231	14,830	10,873	715	590	28.69	7.67	32.22	11.52
25 - 29	147,483	1,606,113	34,812	43,635	6,871	16,379	1,162	239	46.97	10.20	33.38	17.17
30 - 34	70,235	1,532,813	46,588	37,135	4,172	16,925	1,430	821	59.40	10.93	30.69	21.53
35 - 39	46,299	1,482,747	66,560	36,648	3,452	18,456	1,887	844	74.56	12.36	28.78	23.68
40 - 44	31,159	1,300,065	78,634	31,546	2,609	17,734	2,420	828	83.73	14.78	30.78	27.11
45 - 49	22,532	977,182	96,299	26,217	2,312	20,127	4,018	852	102.61	20.60	41.62	32.50
50 - 54	16,003	761,985	122,462	21,625	1,922	20,637	5,951	897	123.85	27.25	52.92	41.48
55 - 59	13,471	623,490	146,829	19,243	2,058	24,742	9,909	947	152.77	39.68	67.49	49.21

65 - 69	9,474	433,087	158,579	13,339	1,823	25,381	14,748	772	1,924	5860	93,00	59,37
70 - 74	5,912	244,150	142,034	7,524	1,455	20,731	12,836	621	246,11	85,77	185,56	82,54
75 - 79	2,680	99,818	92,746	2,949	737	12,042	16,759	325	225,00	120,57	180,70	110,21
80 ±	1,152	33,380	54,662	975	361	6,008	14,996	138	313,37	177,97	273,57	141,54

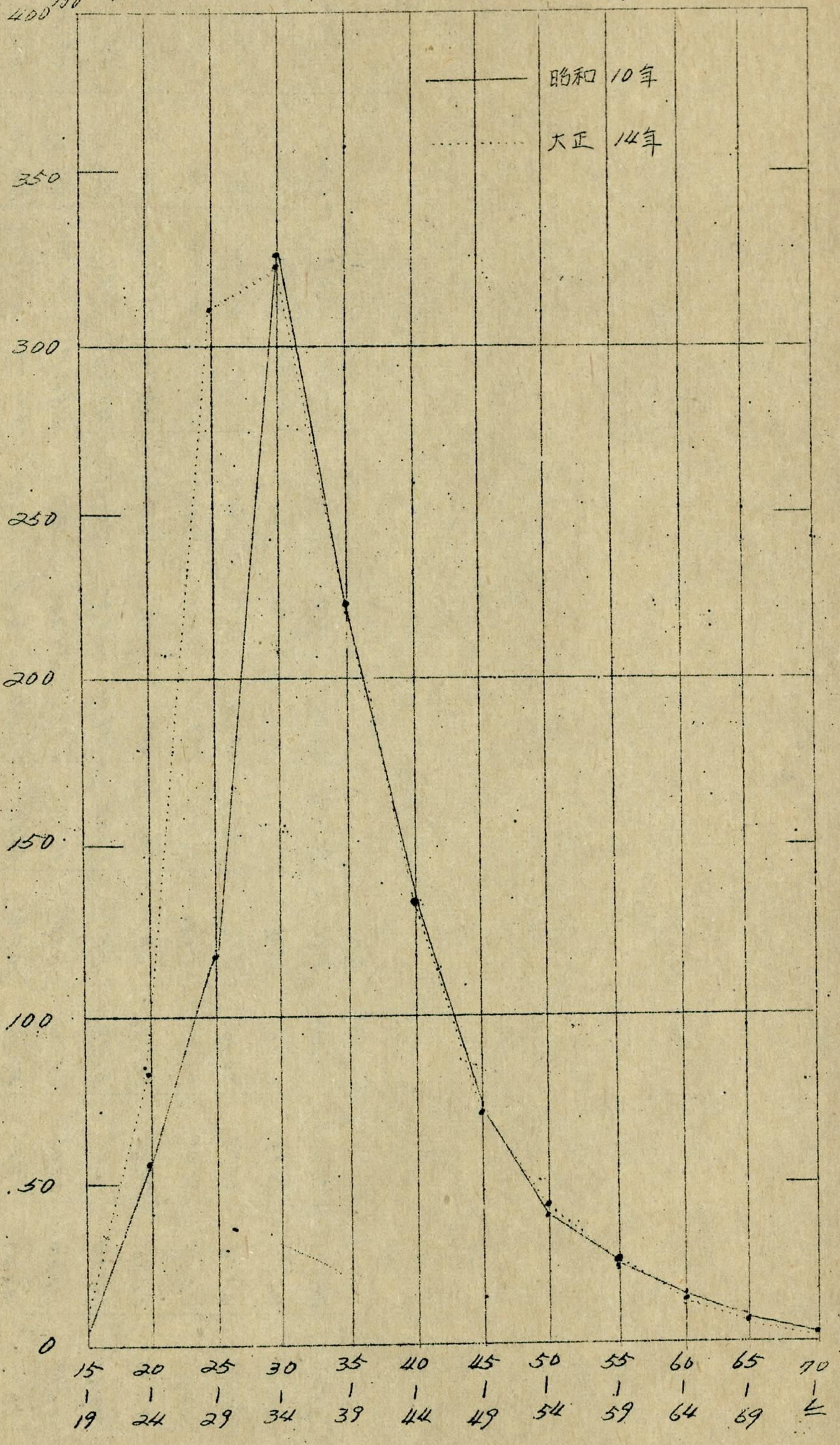
女

年 齡 級 數	人 口				死 亡 數				死 亡 率 (各年齡級人口 / 1000 = 率)						
	未 婚	有 配 偶	死 別	離 別	未 婚	有 配 偶	死 別	離 別	未 婚	有 配 偶	死 別	離 別			
總 數	13,439,025	11,242,244	2,806,564	430,945	3,742,288	163,084	1,522,889	8,948	2,785	14.51	54.48	2,076			
0 - 4	} 10,122,177	4,644	-	306	} 289,985	2	-	-	2871	0.43	-	-			
5 - 9			2,196,576	442,812		3,217	27,430	33,933	2,897	143	15.45	6.54	44.45	4.59	
10 - 14			7,189,15	1,488,497		19,278	66,141	2,158.6	15,723	708	862	30.23	11.60	36.73	13.03
15 - 19			1,954,332	1,642,525		40,249	57,738	816.2	21,613	1,257	1,033	49.38	13.16	31.23	17.27
20 - 24	1,326,95	1,588,522	65,968	48,822	4,916	20,431	1,637	879	67.63	12.86	24.82	18.00			

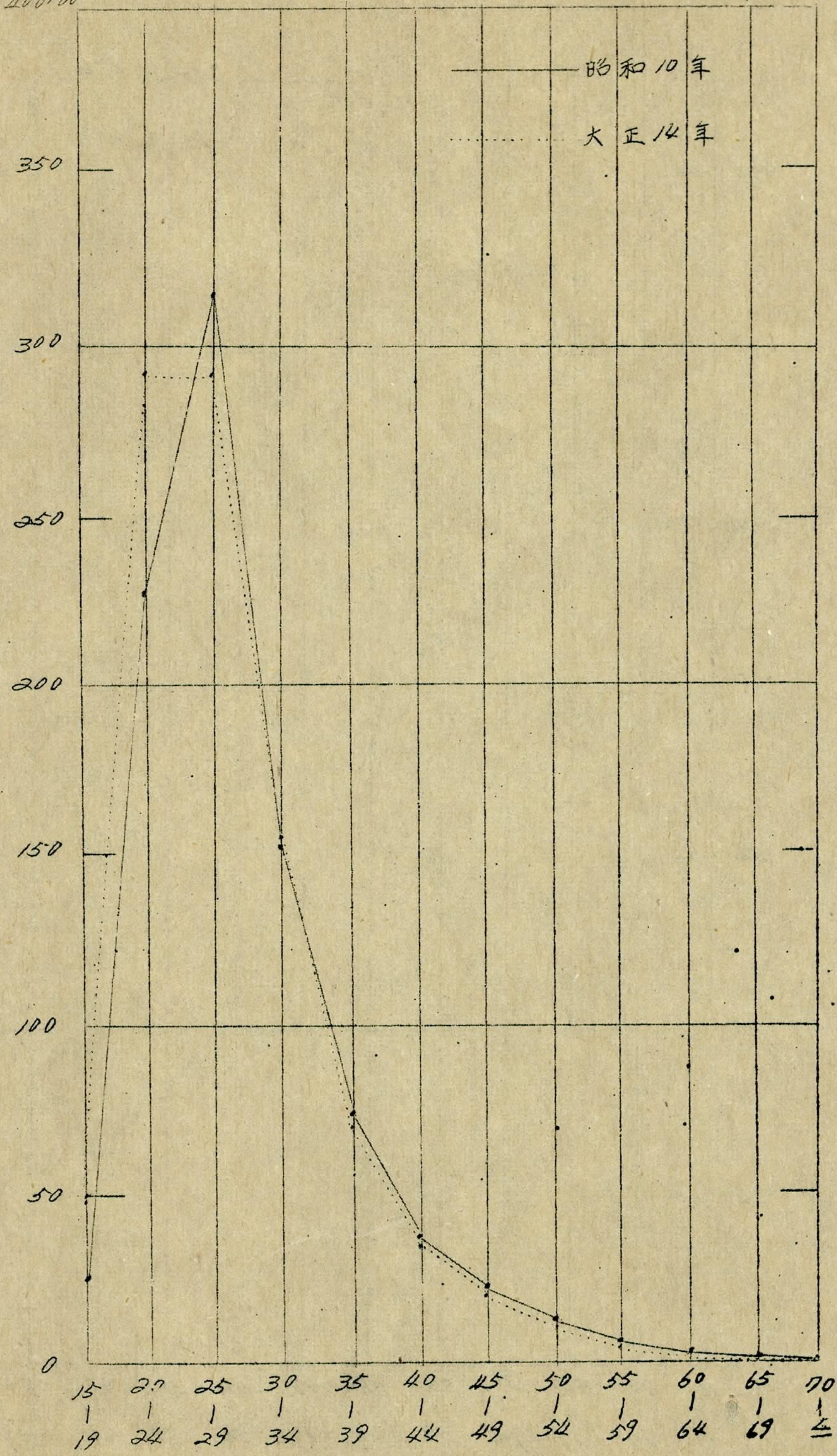


35 - 39	45881	1500.448	108896	47821	3172	18543	1999	859	6923	1236	1836	1296
40 - 44	34398	1355711	166615	46786	2624	16029	2783	820	7628	1182	1676	1753
45 - 49	25643	1042041	211714	38765	1842	11838	3359	650	7183	1136	1584	1677
50 - 54	18438	783682	279019	31323	1481	11665	5611	682	8032	1488	2011	2174
55 - 59	13823	547053	323649	23415	1208	10610	8457	642	8695	1871	2613	2742
60 - 64	12.076	414231	407828	18639	1301	11368	14794	667	10723	2744	3677	3578
65 - 69	9741	250640	425140	12537	1225	10071	22823	683	12576	4018	5371	5448
70 - 74	7165	115677	367231	6905	1118	7354	29786	516	15604	6354	8109	7473
75 - 79	3946	36648	240140	3018	759	3484	28258	342	19184	9507	11974	11332
80 =	2159	7122	117468	1271	478	1412	30558	187	22140	15479	20722	14713

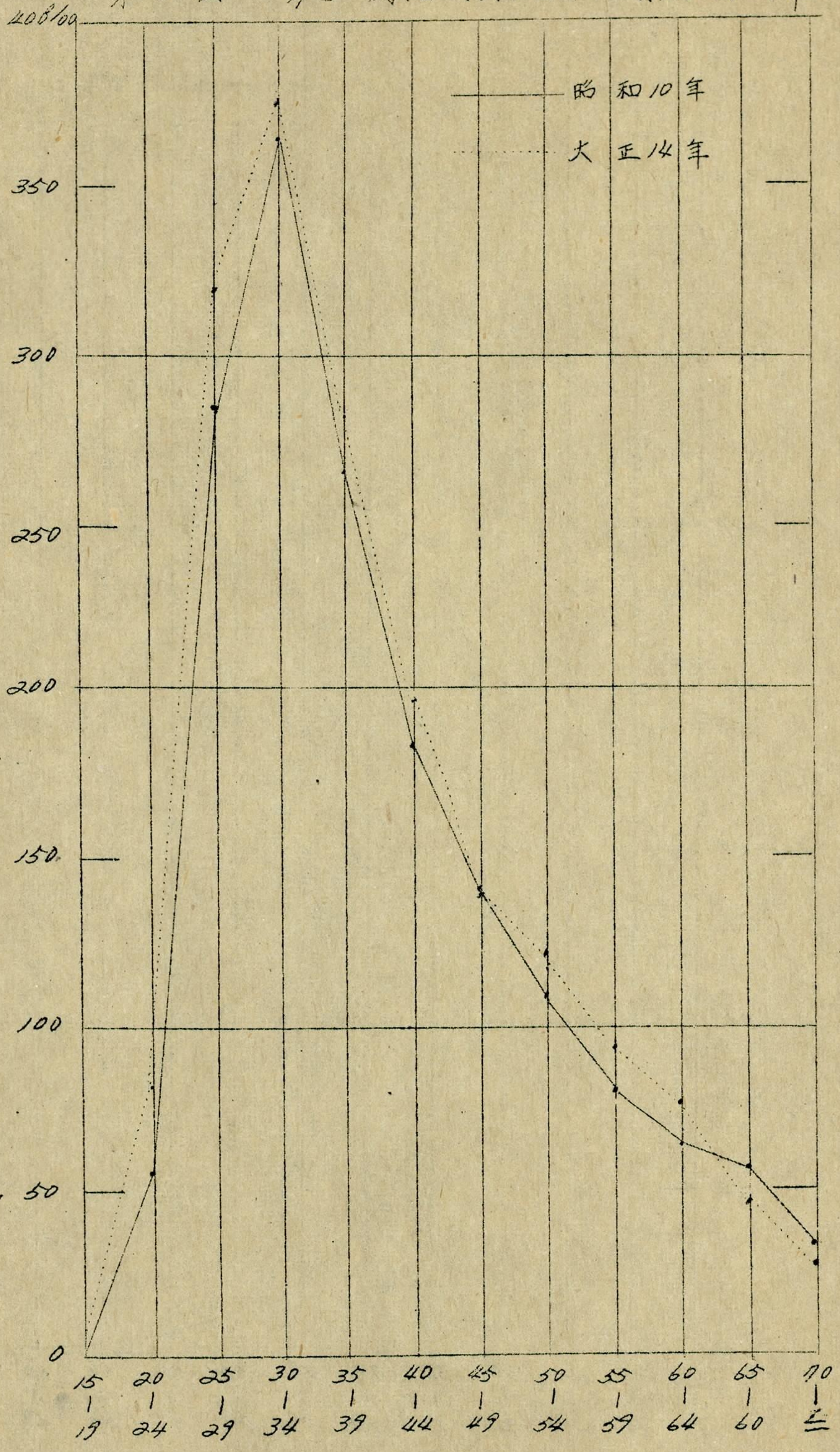
第1圖 男子各階級別特殊婚姻率



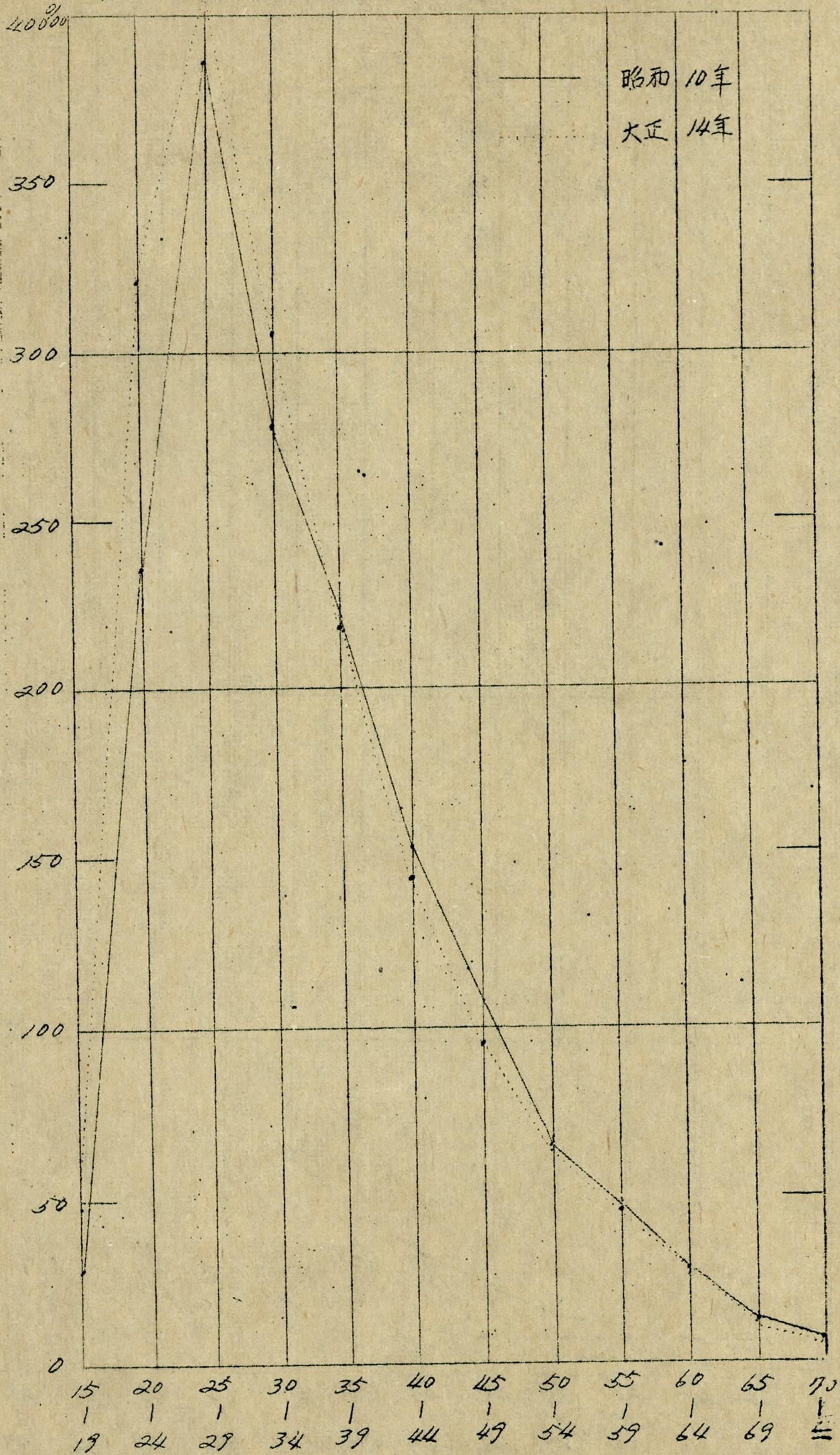
第2圖 女5歲階級別特殊婚姻率



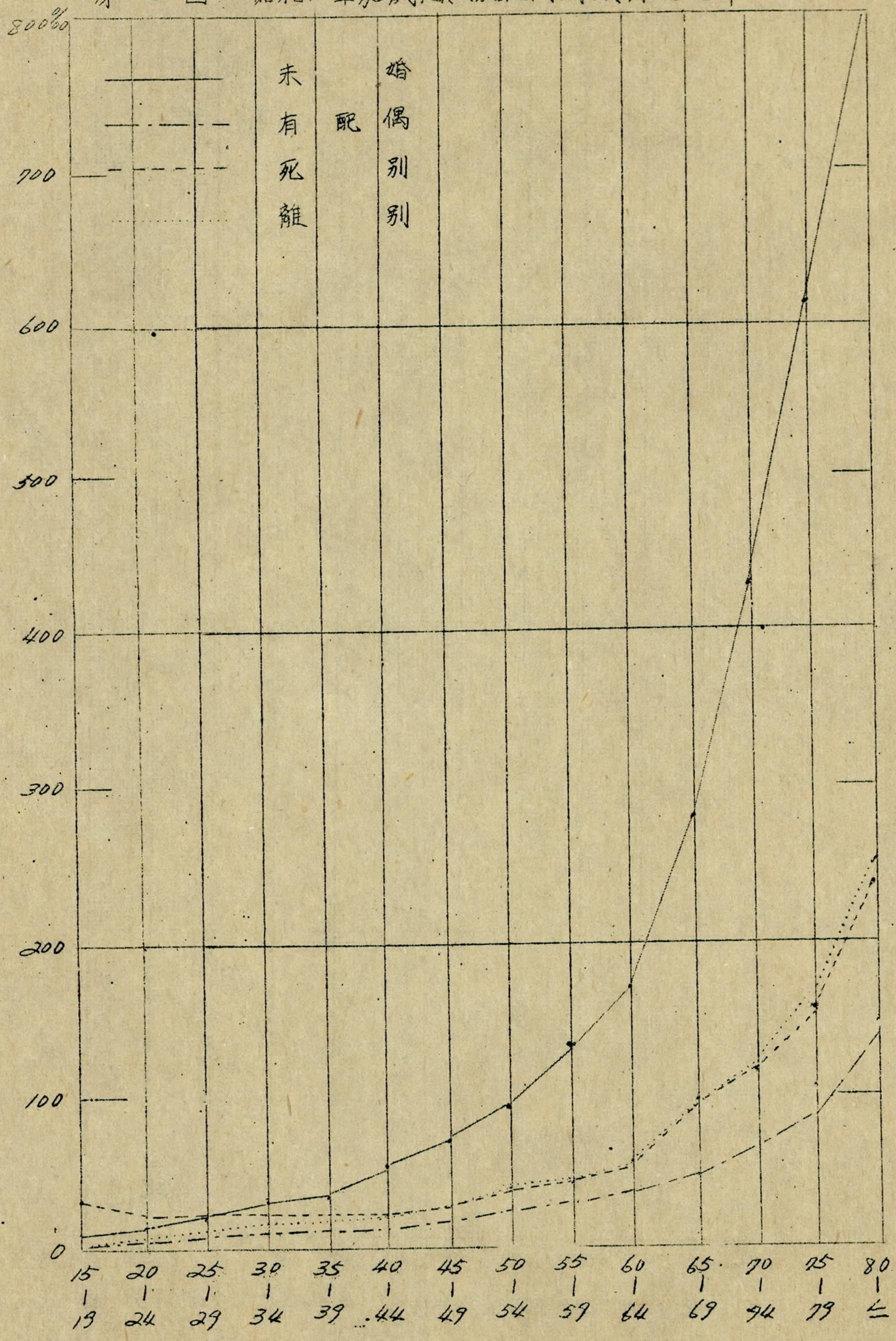
第3図 男5歳階級別未婚人口ニ対スル初婚率



第4図 女5歳階級別未婚人口=対スル初婚率



第 5 圖 昭和 10 年男 5 歲階級別配偶關係別死亡率



第 6 圖 昭和 10 年 5 歲階級別配偶關係別死亡率

