

人口問題資料 八

B.S. 61
96
1-8

M.S. 405
12

男女各歲別特殊婚姻率

厚生省人口問題研究所

本輯ハ人口政策ノ基礎資料ノ一トシテ男女各歳別特殊婚姻
率ヲ算定シタルモノニシテ部内ノ参考ニ資スル爲一應假印刷
ニ付シタルモノナリ。

昭和一七年五月二〇日

厚生省 人口問題研究所

目次

一 目的

二 方法

三 結果

統計表

第一表 昭和一〇年男女年齡別特殊婚姻率

第二表 昭和五年男女年齡別特殊婚姻率

第三表 大正一四年男女年齡別特殊婚姻率

第四表 大正九年男女年齡別特殊婚姻率

第五表 大正九年、大正一四年、昭和五年及昭和一〇年男女五歲

階級別未婚人口ニ對スル初婚率

統計圖

第一圖 男五歲階級別特殊婚姻率

第二圖 女五歲階級別特殊婚姻率

一 目的

男女各歳別ニ直接婚姻可能ナル人口ニ對スル婚姻ノ頻度ヲ算定シ其ノ時間の推移ヲ明カニシ、以テ人口政策就中、婚姻奨励政策出生増加政策等ノ基礎資料ノ一タラシメントス。

二 方法

(一) 大正九年、大正一四年、昭和五年及昭和一〇年ノ國勢調査年次ニ付キ、國勢調査報告ニ據リ、男女各歳別ニ無配偶者ノ人口(未婚、死別及離別ノ計)男女各歳別人口ヨリ有配偶者人口ヲ控除シタル人口ヲ求メ之ヲ分母トシ、日本帝國人口動態統計ニ據リ、男女各歳別婚姻件數(初婚、再婚及三婚以後ヲ含ム)ヲ求メ之ヲ分子トシテ無配偶者千ニ對スル比率(特殊婚姻率)ヲ算定セリ。

(二) 男一七歳未満ニツキテハ各歳別婚姻件數ヲ求ムルヲ得ザルヲ以テ假ニ男一六歳ノ無配偶人口ニ對スル特殊婚姻率ヲ算定セリ。

(三) 女一五歳未満ニツキテハ、各歳別婚姻件數ヲ求ムルヲ得ザルヲ以

テ假リニ女一四歳ノ無配偶人口ニ對スル特殊婚姻率ヲ算定セリ。

(四) 男女七〇歳以上ニソキテハ之ヲ一括シテ夫々特殊婚姻率ヲ算定セリ。

(五) 火觀ヲ得ルニ便ナラシムル爲 同様ニシテ、男女五歳及一〇歳階級別ニ特殊婚姻率ヲ算定シタリ。男一五歳未滿ノ婚姻件數ハ一五一一九歳ノ婚姻件數中ニ含マシメタリ。

(六) 尙参考トシテ男女五歳階級別未婚者人口ニ對スル初婚件數ノ特殊婚姻率ヲ算定シタリ。算定方法ハ(五)ニ準ジタリ。

三 結 果

以上ノ方法ニ基ク結果ハ之ヲ第一表乃至第五表ニ取纏メテ掲出セリ。

尚ホ、参考トシテ五歳階級別特殊婚姻率ヲ図示シ置キタリ。結果ノ説明及觀察ハ稿ヲ改メテ之ヲ行フ見込ナリ。

第1表 昭和10年男女年齡別特殊婚姻率

年級	總數	男					女				
		人口	有配偶	無配偶	婚姻件數	特殊婚姻率 ‰	人口	有配偶	無配偶	婚姻件數	特殊婚姻率 ‰
14	74,101	13,133,331	21,600,302	556,730	257.74	34,520,015	13,174,225	21,345,790	556,730	260.31	
15	778,367	67	778,300	-	-	758,172	4,896	753,276	1,258	1.67	
16	631,960	258	631,702	25	0.04	620,522	12,396	608,124	3,754	6.17	
17	643,259	1,752	641,507	572	0.89	632,900	31,890	601,010	11,212	18.66	
18	645,384	4,786	640,598	1,479	2.31	635,765	46,687	589,078	22,284	39.14	
19	653,745	11,309	642,434	3,699	5.76	642,647	122,963	519,684	40,552	78.03	
15-19	3,350,713	18,172	3,332,541	5,775	1.73	3,290,204	238,852	3,051,372	99,059	25.91	
20	530,192	22,320	507,872	8,156	13.42	622,918	188,007	434,911	61,283	140.94	
21	508,136	42,499	465,637	13,821	24.43	627,180	266,227	360,953	67,823	187.90	
22	598,567	77,254	521,313	24,368	46.74	607,156	335,572	271,584	67,807	249.68	
23	610,643	133,928	476,715	40,675	85.32	601,809	398,965	202,844	61,405	302.72	

年 齡 階	男							女						
	人 口	有 配 偶	無 配 偶	煙 煙 件 數	精 菸 煙 率 %	人 口	有 配 偶	無 配 偶	煙 煙 件 數	精 菸 煙 率 %				
24	589,245	191,841	397,404	49,851	125.44	575,225	422,408	145,817	47,537	326.00				
20-24	3,036,783	467,842	2,568,941	136,871	53.28	3,034,288	1,618,199	1,416,109	505,857	215.98				
25	567,214	250,011	317,203	57,825	182.30	554,063	444,025	109,338	35,674	326.27				
26	564,031	315,758	248,273	62,102	250.14	553,005	464,558	88,050	26,419	298.92				
27	542,553	357,864	184,689	54,248	293.93	523,005	450,748	72,257	19,272	266.71				
28	528,353	388,937	139,416	43,750	313.91	503,334	440,053	63,281	14,239	225.99				
29	468,097	370,033	98,064	32,493	331.34	435,825	384,311	51,514	10,104	195.14				
25-29	2,670,248	1,682,603	987,645	250,418	253.55	2,569,335	2,184,395	385,440	105,955	274.70				
20-29	5,797,031	2,150,445	3,646,586	382,289	108.89	5,604,123	3,802,574	1,801,549	411,813	228.59				
30	474,670	397,475	77,195	25,755	333.64	458,296	410,794	47,500	8,777	172.15				
31	464,869	402,656	62,213	28,58	319.19	437,229	393,859	43,370	6,621	152.66				
32	482,303	426,655	55,678	15,961	288.67	458,719	414,435	44,284	5,951	134.38				
33	483,147	432,982	50,165	13,287	261.74	457,304	413,162	44,142	5,171	117.14				
34	474,503	429,029	45,474	10,645	254.09	441,597	398,988	42,609	4,332	101.56				

30 - 34	2398.492	2088.167	291.325	85.506	293.51	2.253.145	2031.040	222.105	30.212	136.30
35	446.621	402.316	39.305	8.520	216.77	420.085	378.217	41.668	3.077	87.62
36	419.209	384.489	54.720	7.175	206.65	387.726	348.272	39.454	3.290	83.39
37	430.075	394.736	35.339	6.409	81.58	402.106	358.605	43.501	3.083	70.87
38	404.539	372.635	31.904	5.532	193.40	372.748	330.287	42.461	2.529	59.56
39	393.02	362.765	30.237	4.911	162.42	369.735	326.041	43.694	2.359	54.88
35 - 39	2033.446	1921.941	171.505	32.547	189.77	1952.410	1741.422	210.998	14.968	70.95
30 - 39	4472.938	4010.188	462.830	116.053	255.07	4205.545	3772.462	433.083	45.240	104.46
40	385.265	356.130	29.135	4.383	156.44	355.587	310.618	44.969	2.011	44.72
41	347.706	339.241	28.465	3.701	130.62	337.520	291.571	45.949	1.838	40.00
42	349.124	322.276	26.848	3.461	128.91	322.809	276.534	46.275	1.569	33.91
43	350.381	322.107	28.274	3.072	108.65	327.249	276.767	50.480	1.405	29.83
44	315.151	288.734	26.417	2.743	102.83	295.211	246.044	49.195	1.251	25.44
40 - 44	1769.627	1628.488	139.159	17.360	124.77	1638.384	1401.533	236.848	6.074	54.09

年齡	男					女				
	人	有配屬	無配屬	婚姻件數	離婚率	人	有配屬	無配屬	婚姻件數	離婚率
45	333,427	308,584	29,043	2,793	94.10%	314,479	258,330	56,149	1,245	22.17%
46	343,211	312,764	30,447	2,642	80.77%	325,566	263,911	61,655	1,225	19.32%
47	326,956	296,500	30,456	2,201	72.27%	308,094	246,832	61,262	1,046	17.63%
48	311,132	281,089	30,043	1,984	66.04%	300,453	235,441	65,012	980	25.07%
49	296,253	247,420	28,833	1,715	59.46%	292,563	208,113	84,450	864	13.41%
45-49	1,591,174	1,442,357	148,822	11,275	75.76%	1,521,655	1,212,227	309,428	5,413	17.47%
40-49	3,358,306	3,070,845	287,461	13,011	45.16%	3,140,039	2,613,923	526,276	13,487	24.49%
50	286,472	255,396	31,076	1,887	54.29%	282,637	212,097	70,540	819	11.61%
51	284,261	251,757	32,504	1,613	49.62%	287,095	209,932	77,163	737	9.55%
52	279,110	245,176	33,934	1,438	42.38%	287,670	205,271	82,399	763	9.26%
53	235,434	240,190	56,244	1,353	37.33%	283,654	197,078	86,576	441	7.40%
54	208,099	240,092	38,007	1,261	31.60%	287,463	184,506	92,957	586	6.36%
50-54	1,440,316	1,232,611	171,765	9,292	42.45%	1,428,499	1,018,884	409,615	3,546	8.66%
55	258,825	221,403	37,422	1,122	29.98%	266,675	194,428	72,227	3514	5.57%

56	261,471	221,924	39,547	1,035	26.17	272,572	1,030,77	99,495	514	5.17
57	252,886	212,254	40,632	995	24.49	262,554	1,607,226	1,01,828	447	4.39
58	240,876	200,117	40,759	856	21.15	255,385	1,494,40	105,945	394	3.72
59	241,034	197,703	43,331	801	18.49	258,859	1,44,885	113,974	295	2.59
55 - 59	1,255,092	1,053,401	201,691	4,819	23.89	1,316,045	4,02,576	513,469	2,164	4.21
50 - 59	2,659,468	2,286,012	373,456	12,111	32.43	2,944,544	1,821,460	923,894	5,710	4.17
60	212,209	171,705	40,504	715	17.65	229,314	1,52,492	104,622	248	2.33
61	199,776	159,810	39,966	626	15.71	218,558	1,1,188	107,370	209	1.95
62	188,486	148,582	39,904	550	13.78	210,730	101,066	109,664	95	1.08
63	170,284	132,414	37,870	441	11.65	190,029	86,071	103,962	141	1.36
64	146,065	112,099	33,966	364	10.72	165,556	70,337	94,819	134	1.41
60 - 64	916,620	724,610	192,210	2,898	14.04	1,013,791	491,354	522,437	427	1.79
65	131,019	84,709	32,310	346	10.77	151,793	60,161	91,632	78	0.85
66	132,742	98,039	34,703	311	8.96	158,558	58,290	100,268	82	0.82
67	142,070	103,022	39,048	295	7.55	172,354	58,540	113,814	55	0.48
68	115,109	81,493	33,616	227	6.95	137,896	43,510	94,386	58	0.61

*

车龄	男						女					
	人口	有配偶	无配偶	婚姻件数	特殊婚姻	人口	有配偶	无配偶	婚姻件数	特殊婚姻		
59	109,063	75,161	23,907	180	5.31%	136,483	99,157	59,326	37	0.38%		
55-59	630,008	456,404	173,604	1,361	7.84	757,084	259,658	497,426	310	0.62		
60-69	1,544,828	1,181,014	365,814	4,059	11.10	1,770,895	751,012	1,019,883	1,237	1.21		
70+	744,311	417,222	327,089	508	24.7	1,093,556	173,388	920,168	157	0.17		

第 2 表 昭和 5 年男女年齡別結婚率

年 齡 階 級	男						女					
	人 口	有 配 偶	無 配 偶	婚 姻 件 數	結 婚 率 %	人 口	有 配 偶	無 配 偶	婚 姻 件 數	結 婚 率 %		
總 數	32390155	12,427,501	19,912,654	5,064,774	25.845	32,027,850	12,516,107	19,511,743	5,064,774	25.845		
14	684,590	22	684,568	-	-	684,987	751	684,236	54	0.05		
15	694,377	122	694,255	-	-	692,238	554	691,684	2134	3.30		
16	687,032	501	686,531	64	0.09	683,652	1,851	681,801	6,301	0.78		
17	690,302	3,378	686,924	1,005	1.46	690,111	4,842	685,269	16,423	2.72		
18	659,262	9,157	650,105	2,493	4.14	642,497	9,786	632,711	31,151	5.21		
19	631,490	17,390	614,100	5,634	9.55	612,443	16,313	646,130	49,452	10.96		
19-20	3316,663	32,448	3,286,215	9,892	3.01	3,220,941	331,685	2,889,256	105,467	5.60		
20	607,136	35,287	571,849	11,710	20.48	585,975	232,778	353,197	65,930	18.66		
21	593,436	63,122	530,314	18,152	34.25	588,191	310,252	277,939	83,312	22.73		
22	568,102	102,401	465,691	29,721	43.92	554,107	352,923	201,184	56,976	28.31		
23	552,128	151,938	392,190	42,267	45.88	532,306	380,743	151,563	45,634	30.10		

车 牌 号	男					女				
	人 口	有 配 属	无 配 属	插 插 半 数	特 殊 插 半 数	人 口	有 配 属	无 配 属	插 插 半 数	特 殊 插 半 数
24	429,604	101,214	397,710	43,571	14,435	455,441	354,863	100,578	31,550	314,82
20-24	2815,404	550,652	2264,754	145,421	48,21	2,715,100	1,631,559	1,083,541	263,962	243,39
25	497,511	253,609	243,708	48,784	200,01	481,256	401,718	79,538	24,430	302,12
26	787,241	303,184	484,057	50,022	211,77	461,284	399,044	62,240	18,182	272,13
27	503,125	356,615	146,510	44,426	303,57	479,735	424,902	54,833	18,661	262,59
28	501,019	387,223	113,856	36,945	324,49	494,166	424,600	49,566	11,443	234,90
29	491,795	404,002	37,793	29,325	334,02	440,436	414,815	45,621	9,237	202,52
25-29	2,480,757	1,704,633	776,124	209,552	270,00	2,354,377	2,062,014	292,363	77,55	225,59
20-29	5,296,163	2,255,285	3,040,878	354,973	116,73	5,076,977	3,693,638	1,377,339	341,717	248,10
30	464,005	395,402	68,203	21,638	32,584	433,927	393,643	40,284	2,336	182,11
31	437,622	383,448	54,174	16,284	300,59	407,310	370,385	35,925	6,188	142,58
32	444,004	394,478	49,526	13,554	273,71	422,589	385,977	39,612	5,451	139,08
33	420,519	378,426	42,093	10,344	246,69	390,838	344,011	36,827	4,372	119,71
34	409,290	371,805	37,485	8,993	234,12	384,481	348,375	36,106	4,015	112,59

30-34	2,175,046	1,925,559	249,481	70,438	283,14	2,098,625	1,849,491	149,134	224,32	1,85,04
35	4,045,722	3,69,763	34,810	1,995	223,35	3,74,795	338,086	36,689	3,52,	3,01,52
36	3,84,820	353,221	31,549	6,326	2,00,51	356,739	320,271	36,468	2,874	78,61
37	3,66,631	338,262	28,369	5,678	200,15	340,409	304,042	36,365	2,516	49,24
38	3,69,993	340,720	28,273	4,253	191,65	344,029	305,259	38,768	2,183	56,31
39	3,31,888	306,565	25,323	4,086	141,36	311,980	274,095	37,885	1,901	50,15
35-39	1,856,905	1,108,581	148,324	28,718	1,93,62	1,727,926	1,541,753	186,175	1,299	68,14
30-39	4,031,945	3,634,140	397,805	99,356	249,76	3,766,533	3,391,244	375,309	40,229	1,07,19
40	3,49,878	323,198	26,680	4,136	155,02	324,957	285,727	42,230	1,908	45,18
41	3,64,120	336,451	27,629	3,166	137,03	343,576	297,032	46,544	1,726	34,83
42	3,44,957	320,021	26,936	3,431	127,38	324,108	270,480	46,628	1,525	32,71
43	3,31,246	304,882	26,364	2,952	111,77	317,116	268,115	48,961	1,432	29,28
44	2,95,733	270,831	24,902	2,400	104,41	285,567	237,437	48,130	1,202	24,77
40-44	1,687,934	1,554,223	132,511	16,905	122,57	1,598,544	1,345,391	253,153	7,993	52,42

年 龄	男					女				
	人 口	育 配 属	无 配 属	婚 姻 件 数	特 殊 婚 姻	人 口	育 配 属	无 配 属	婚 姻 件 数	特 殊 婚 姻
45	307,429	220,534	27,095	24,471	9,105	208,941	245,208	52,732	1,171	21,920
46	309,067	272,102	27,225	2,284	8,167	304,450	245,797	58,653	1,444	19,500
47	303,068	273,883	29,885	2,100	7,195	305,593	242,574	63,519	1,044	16,571
48	301,051	269,968	31,083	1,990	6,402	302,769	235,833	66,936	970	14,779
49	306,342	273,166	33,176	1,819	5,443	309,353	234,257	75,096	941	12,333
45-49	1,525,157	1,376,653	148,514	10,660	71,788	1,521,106	1,395,469	315,437	5,256	16,166
40-49	3,213,091	2,932,076	281,015	27,565	98,079	3,119,650	2,571,060	548,590	13,749	23,179
50	285,734	253,723	32,011	1,516	47,366	284,874	213,019	71,855	357	10,144
51	293,312	258,830	34,482	1,514	43,911	295,217	215,552	79,665	747	9,338
52	284,354	249,495	34,859	1,353	38,611	283,176	201,665	81,511	660	8,100
53	271,418	236,112	35,306	1,233	34,922	276,145	190,978	85,167	542	7,544
54	275,758	238,207	37,551	1,138	30,311	280,706	188,389	92,317	312	6,200
50-54	1,410,576	1,236,347	174,209	6,734	33,771	1,420,118	1,007,603	410,515	2,378	8,255
55	245,077	209,932	35,144	994	27,771	252,149	163,666	88,529	471	5,322

155

56	233,886	198,841	35,405	779	27,45	242,153	141,971	90,182	410	855
57	222,549	187,041	35,508	800	22,53	232,671	140,574	93,051	354	357
58	204,467	170,197	34,270	693	20,22	215,050	123,323	89,727	212	303
59	178,307	147,198	31,109	535	16,66	189,194	104,442	84,732	222	242
55 - 59	1,085,866	912,810	173,056	4,001	3,12	1,130,237	683,996	446,241	1,709	383
50 - 59	2,438,442	2,149,177	389,265	10,955	30,97	2,550,355	1,632,579	858,756	4,087	494
50	163,018	132,128	30,890	545	17,96	74,953	31,013	23,140	179	215
51	159,057	135,178	23,879	459	14,73	185,281	91,875	93,406	174	136
52	185,901	146,413	39,488	450	11,40	205,472	96,467	110,005	145	132
53	154,577	120,534	34,043	397	14,55	169,157	75,225	93,932	125	133
54	147,490	112,831	34,659	377	10,81	165,007	69,145	96,761	27	0.90
50 - 54	820,315	647,384	172,931	2,268	13,12	401,770	224,526	401,244	910	149
65	154,147	114,030	38,117	329	8,83	135,959	67,209	104,550	85	480
66	138,420	101,852	36,568	285	7,80	158,848	58,572	100,455	74	194
67	104,624	74,762	29,862	181	6,06	123,350	42,577	80,873	40	0.49
68	85,339	47,019	28,320	157	5,54	115,800	36,046	18,834	31	0.42

1W

生 数 级	男					女				
	人 口	有 配 偶	无 配 偶	婚 姻 件 数	婚 姻 率 %	人 口	有 配 偶	无 配 偶	婚 姻 件 数	婚 姻 率 %
59	28,663	59,796	26,887	132	4.91	114,880	30,694	94,286	27	0.36
60-69	299,193	414,464	159,727	1,004	8.85	678,637	237,718	440,919	563	0.80
70-79	1,398,518	1,064,850	332,658	3,362	10.11	1,524,409	462,444	918,165	973	1.06
80-89	941,555	409,500	332,055	707	2.31	1,066,440	171,829	894,611	118	0.13

第3表 大正14年男女年齡別結婚率

年齡	男					女				
	人口	有配偶	無配偶	結婚件數	結婚率 %	人口	有配偶	無配偶	結婚件數	結婚率 %
總數	300,013,109	118,550,690	21,152,419	521,438	28.1	27,523,413	11,881,920	1,784,175.3	521,438	2.72
14	52,669	189	52,680	-	-	638,889	2,622	24,241	135	0.21
15	533,517	971	532,506	-	-	619,846	10,317	609,529	3980	6.53
16	526,543	2,206	534,337	182	4.29	624,931	30,960	593,971	10,715	18.14
17	609,350	5,078	604,272	1,384	3.29	591,961	64,672	527,289	24,545	46.93
18	529,150	13,822	542,972	4,055	9.05	508,464	113,923	394,541	35,610	7.83
19	519,750	26,732	493,018	7,597	5.41	491,435	151,632	339,803	48,421	14.14
15-19	2,988,370	49,509	2,938,861	13,818	4.10	2,896,907	363,534	2,533,373	23,597	4.91
20	522,142	47,471	474,671	14,233	30.00	506,719	244,772	261,947	63,994	24.41
21	502,399	16,401	485,998	20,334	48.93	446,714	292,964	153,750	59,577	308.61
22	516,298	123,711	392,587	33,424	84.71	506,957	352,003	154,954	54,022	348.61
23	519,397	184,393	335,004	42,944	143.17	500,042	343,010	157,032	43,428	378.44

年齡	男							女						
	人口	有配偶	無配偶	婚姻件數	結婚率	人口	有配偶	無配偶	婚姻件數	結婚率				
24	512,543	237,791	274,752	51,206	186.37	485,786	294,412	191,374	22,671	357.55				
20-24	2,574,199	1,170,167	1,404,032	167,868	28.05	2,425,728	1,444,311	981,577	254,092	310.41				
25	482,679	277,751	204,928	50,292	245.41	462,179	391,384	70,795	24,615	347.70				
26	452,759	301,776	150,783	45,679	302.54	427,746	371,442	56,304	18,642	332.28				
27	462,125	340,038	122,087	40,017	327.71	438,005	385,461	52,544	15,300	392.71				
28	434,361	344,253	90,088	30,948	343.45	405,612	301,315	44,298	11,474	263.54				
29	424,578	353,768	90,810	23,753	363.47	403,426	362,662	40,764	0,997	239.75				
25-29	2,255,502	1,617,586	1,380,916	192,689	301.59	2,136,369	1,892,254	264,605	80,108	302.75				
30-39	4,831,301	2,287,733	2,543,540	360,347	141.67	4,422,497	2,537,515	1,083,162	334,200	308.54				
30	417,464	366,647	26,817	50,438	357.72	386,563	351,169	32,500	1,742	206.99				
31	397,434	350,244	41,190	15,983	338.49	368,173	332,858	35,215	8,284	178.45				
32	328,742	329,219	39,545	12,991	328.01	354,379	321,503	32,876	5,264	150.18				
33	382,464	345,320	57,174	10,415	286.32	340,271	325,632	34,639	4,377	128.09				
34	344,53	312,896	21,57	8,843	283.82	324,378	292,203	32,315	3,858	119.39				

14

30 - 34	1520.171	1708.394	211.783	88650	325.10	1785.910	1223.245	122.545	29.607	160.00
35	365.381	334.136	31.245	8204	262.57	343.988	303.709	34.999	3.582	102.035
36	319.397	348.807	30.592	9525	245.88	340.040	322.239	37.801	3.501	92.62
37	354.073	332.638	21.435	6589	224.69	341.424	304.548	37.276	2.765	77.49
38	345.726	320.629	26.097	5486	209.45	351.931	273.600	38.531	2.544	64.89
39	312.759	288.505	24.454	4709	182.57	343.256	265.560	32.696	2.211	58.66
35 - 39	1762.538	1420.715	40.823	32290	229.29	1880.839	1494.731	186.100	4.821	79.04
30 - 39	3688.115	5336.109	352.406	101.140	286.84	3410.749	3118.101	358.648	42.428	118.30
40	324.028	295.138	24.890	4526	173.80	313.58	272.411	41.170	2.055	49.92
41	326.691	300.952	25.739	4003	155.52	319.743	274.974	44.789	1.961	43.78
42	322.112	296.248	26.064	3613	138.62	319.798	272.543	47.455	1.830	38.57
43	321.718	294.255	27.443	3404	123.95	317.931	266.932	50.399	1.715	33.43
44	327.475	299.191	30.484	3106	104.84	324.468	269.938	54.532	1.581	27.77
40 - 44	1624.224	1492.584	134.640	18542	137.72	1597.541	1366.570	240.945	9.142	94.94

年齡	男					女				
	人口	有配偶	無配偶	未婚數	未婚率	人口	有配偶	無配偶	未婚數	未婚率
45	308,812	280,437	28,375	2,823	92.21	304,428	286,073	58,355	1,380	24.47
46	317,391	286,931	30,460	3,011	89.80	312,920	251,561	61,359	1,311	21.57
47	310,092	278,738	31,355	2,345	94.79	302,295	239,244	63,051	1,251	19.47
48	291,059	266,017	31,042	2,343	95.28	293,418	277,924	65,494	1,104	16.89
49	305,073	272,271	32,802	2,109	84.29	302,400	230,151	72,249	988	13.44
45-49	1,537,488	1,384,394	155,094	12,331	79.51	1,515,661	1,196,833	318,828	6,016	18.87
50-59	3,163,712	2,873,918	289,794	50,873	105.55	3,113,202	2,533,429	559,773	15,158	23.09
50	272,310	241,164	31,146	1,743	55.96	271,015	202,544	68,469	854	12.47
51	261,141	230,072	31,069	1,327	52.37	260,418	189,852	70,566	731	10.33
52	251,496	220,192	31,504	1,381	43.84	253,943	179,965	73,978	679	9.18
53	232,766	202,316	30,450	1,229	40.36	233,785	161,251	72,534	542	7.47
54	205,918	177,611	28,307	992	35.04	207,711	138,985	68,726	465	6.77
50-54	1,223,831	1,071,355	152,476	6,992	45.73	1,229,092	872,605	354,487	3,271	9.23
55	170,699	163,273	27,426	920	33.54	174,281	125,116	49,165	415	6.00

56	199,658	169,069	30,589	929	30,37	206,614	128,166	78,448	350	4,46
57	224,394	157,922	36,472	673	23,94	233,502	138,654	94,848	336	3,54
58	184,650	153,992	30,658	915	23,32	186,369	107,732	28,637	294	3,74
59	181,834	149,398	32,436	686	21,21	188,816	103,943	84,913	239	2,82
55-59	981,235	823,654	157,581	4,125	26,18	1,009,582	608,571	406,111	1,634	2,02
50-59	2,205,086	1,895,009	310,057	11,097	35,79	2,236,454	1,416,176	760,478	4,905	6,45
60	194,460	157,719	36,741	658	16,06	204,594	107,711	96,683	227	2,35
61	177,170	141,724	35,446	497	14,02	188,031	94,614	93,419	167	1,79
62	137,565	103,032	29,533	406	13,75	149,411	71,390	68,021	120	1,54
63	128,490	99,191	29,299	347	11,84	142,108	64,617	77,491	85	1,10
64	116,615	88,482	28,133	341	12,12	130,397	55,708	74,489	86	1,15
60-64	754,000	595,148	158,852	2,249	14,16	814,341	394,040	420,301	685	1,63
65	128,737	96,025	32,712	286	8,13	142,527	57,319	85,208	74	0,88
66	123,199	89,674	33,525	284	7,87	139,828	52,307	87,521	43	0,72
67	121,786	86,638	35,148	277	7,88	138,712	49,138	90,574	51	0,56
68	119,078	82,887	36,191	258	6,58	139,369	45,882	93,487	46	0,49

年齡	男						女					
	人口	有配偶	無配偶	婚姻件數	結婚率 [‰]	人口	有配偶	無配偶	婚姻件數	結婚率 [‰]		
69	108,875	73,136	35,539	197	4.98	131,429	39243	92,186	27	0.29		
65-69	601,475	428,360	173,115	1,222	7.06	691,265	243,989	447,276	262	0.58		
60-69	1,355,475	1,023,508	331,967	3,471	10.46	1,507,206	537,929	969,277	947	1.09		
70±	717,829	394,577	323,252	592	2.14	1,008,994	170,266	838,728	128	0.15		

第4表 大正9年男女年齡別特殊婚姻率

年齡	男						女					
	總數	人口	有配偶	無配偶	婚姻件數	特殊婚姻率	總數	人口	有配偶	無配偶	婚姻件數	特殊婚姻率
14	543,506	44	543,462	-	-	-	525,668	4388	521,280	292	0.52	
15	548,173	319	547,854	-	-	-	523,853	14,141	509,712	4,947	0.52	
16	542,614	3,571	539,040	3,92	0.73	526,648	35,326	491,322	12,446	25.33		
17	562,069	9,702	552,367	3,126	5.66	545,539	75,453	470,086	26,590	56.56		
18	553,269	20,000	533,269	6,379	11.96	539,377	128,220	411,157	41,606	101.39		
19	542,900	37,250	505,650	11,165	22.08	534,618	189,672	334,946	54,332	162.21		
15-19	2,749,022	70,842	2,678,180	21,062	7.86	2,670,035	442,812	2,227,223	140,001	62.86		
20	507,656	57,591	450,065	17,485	38.85	495,101	241,158	253,943	62,585	246.45		
21	454,593	80,145	374,448	21,819	58.27	461,315	271,206	189,609	56,624	298.64		
22	454,661	121,245	333,416	32,303	94.06	473,552	317,731	155,831	50,794	325.96		
23	448,240	184,551	283,689	41,899	147.69	434,769	320,089	114,680	39,725	346.40		

年 龄	男					女				
	人 口	育 配 属	无 配 属	婚 姻 件 数	特 殊 婚 率	人 口	育 配 属	无 配 属	婚 姻 件 数	特 殊 婚 率
24	44,132.9	21,064.5	23,068.4	48,214	209.00	42,810.84	33,781.3	9,027.1	32,312	357.94
20-24	2,316,479	634,177	1,682,302	1,661,720	98.13	2,292,831	1,438,487	804,334	242,048	300.92
25	437,897	253,355	184,542	47,983	260.01	418,528	342,917	73,611	25,719	349.39
26	412,268	275,499	141,789	44,241	312.02	397,665	336,412	61,253	19,720	321.94
27	397,286	289,347	102,939	38,094	352.92	378,191	326,994	51,197	15,791	308.44
28	397,149	308,050	59,499	31,507	353.62	378,746	331,889	46,847	12,603	269.02
29	358,405	291,432	66,973	25,474	380.36	344,814	304,303	40,511	10,191	251.56
25-29	2,008,005	1,417,663	590,342	1,873,99	317.27	1,915,944	1,642,555	273,419	84,024	347.30
20-29	4,324,484	2,051,840	2,292,644	3,49,019	53.57	4,208,775	3,131,022	1,077,753	326,063	302.54
30	378,262	318,778	59,484	22,902	385.01	361,079	321,150	39,929	9,451	236.70
31	393,733	341,285	52,448	19,372	369.36	379,948	340,089	39,857	8,465	212.38
32	377,546	332,786	44,720	15,622	349.93	363,627	326,244	37,383	6,285	183.19
33	359,513	321,620	37,893	13,032	343.92	352,664	316,658	36,006	5,946	165.14
34	324,429	291,644	32,785	10,580	322.71	318,491	284,381	34,110	5,117	150.01

30-34	1833.443	1406.113	227.330	815.08	358.54	776.007	1588.522	187.485	35.854	191.29
35	340.156	307.261	32.505	9.667	292.40	334.543	298.210	36.333	4.715	129.77
36	343.045	311.650	31.395	5.339	265.62	342.127	303.204	35.923	4.252	109.24
37	339.568	309.167	30.501	7.567	248.09	342.228	302.317	39.911	3.993	100.05
38	338.880	308.757	30.123	7.154	237.49	337.205	295.315	41.870	3.570	85.22
39	345.112	315.678	30.434	6.540	214.89	344.884	301.413	45.441	3.154	69.38
35-39	1707.771	1552.815	154.358	39.267	253.40	1702.967	1500.449	202.518	19.684	97.20
30-39	3541.214	3158.926	382.288	120.795	315.93	3478.974	2688.971	390.003	55.548	142.143
40	324.853	296.692	28.161	5.626	199.78	319.173	275.310	44.3855	2.834	54.41
41	338.875	309.180	29.695	5.245	176.63	332.044	283.786	48.256	2.608	54.04
42	330.215	300.807	29.408	4.698	155.975	319.390	270.647	48.743	2.343	41.07
43	317.331	288.756	29.075	4.444	152.85	311.398	260.639	50.739	2.118	41.24
44	328.480	297.312	31.148	4.152	133.21	321.525	265.729	56.196	1.884	33.53
40-44	1640.254	1492.747	147.507	24.165	163.82	1603.510	1354.711	247.799	11.787	47.57

年 龄	男						女					
	人 口	有 配偶	无 配偶	婚 姻 状 况	独 居 户 数	独 居 户 数 占 总 户 数 的 百 分 比	人 口	有 配偶	无 配偶	婚 姻 状 况	独 居 户 数	独 居 户 数 占 总 户 数 的 百 分 比
45	294,835	266,013	28,822	3,492	1,211	259,040	235,909	530,611	1,623	30,599	10.38	
46	284,428	255,717	28,711	3,178	1,106	280,639	225,445	551,944	1,484	26,98	20.84	
47	275,922	245,824	29,098	2,849	979	273,052	215,907	573,455	1,195	20,84	20.84	
48	255,836	228,225	27,611	2,376	865	250,014	194,026	55,938	1,147	20,50	16.85	
49	229,383	203,286	26,097	1,951	746	225,418	170,834	54,584	920	16,85	16.85	
45 - 49	1,340,404	1,200,065	140,339	13,846	9,666	1,318,163	1,042,041	2,761,122	6,373	23,08	23.08	
40 - 49	2,980,658	2,692,812	287,846	38,011	132,05	2,921,673	2,397,752	523,921	15,160	34,66	34.66	
50	212,305	187,616	24,689	1,805	731	209,189	155,179	54,010	807	14,94	14.94	
51	224,716	196,697	28,019	1,787	639	223,561	161,397	62,164	755	12,19	12.19	
52	255,192	221,701	33,491	1,734	517	254,180	196,525	75,655	733	9,89	9.89	
53	216,904	188,118	28,786	1,448	503	212,973	146,601	66,372	593	8,93	8.93	
54	213,123	183,060	30,063	1,406	467	212,619	141,990	70,629	523	7,80	7.80	
50 - 54	1,122,240	977,192	145,048	8,180	3,640	1,112,522	783,692	328,830	3,414	10,38	10.38	
55	228,975	195,030	33,945	1,310	385	230,339	148,540	80,999	482	5,97	5.97	

56	212,156	179,212	32,944	1,150	3491	211,913	133,463	98,450	398	5.07
57	165,609	138,629	27,980	1,781	2791	168,543	102,747	66,196	289	4.37
58	157,988	130,267	27,721	669	2413	163,254	95,705	67,549	233	3.45
59	146,357	118,857	27,500	632	2298	153,959	85,998	67,961	214	3.15
55 - 59	912,035	761,795	150,240	4,542	30,26	928,008	567,053	360,955	1,414	4.48
50 - 59	7,034,325	1,739,187	295,138	12,722	43,11	2,040,530	1,350,745	689,785	5,730	7.29
60	165,791	133,169	32,622	575	17,63	171,594	91,954	79,640	102	2.16
61	160,960	127,216	33,744	588	1743	169,595	86,441	83,134	166	2.00
62	163,556	126,814	36,742	546	14,86	172,080	83,522	88,558	134	1.51
63	143,247	124,497	38,750	464	11,97	175,590	80,971	94,419	135	1.43
64	149,479	111,794	37,685	408	10,83	164,113	71,323	92,790	117	1.27
60 - 64	803,033	623,490	179,543	2,531	14,38	852,772	414,231	438,541	724	1.65
65	142,279	104,289	37,990	358	9,42	156,562	63,741	92,821	93	1.00
66	137,532	99,011	38,521	317	8,22	154,181	58,866	95,315	67	0.70
67	122,325	86,104	36,321	261	7,19	139,986	49,545	94,441	52	0.57
68	115,785	80,481	36,304	224	6,17	133,431	43,981	89,450	40	0.45

年 齡	男					女				
	人 口	有 配 偶	無 配 偶	婚 姻 年 數	婚 姻 率 %	人 口	有 配 偶	無 配 偶	婚 姻 年 數	婚 姻 率 %
69	95,438	63,302	32,136	188	5.84	113,898	34,707	79,191	50	0.63
55-69	614,479	433,087	181,392	1,348	2.43	698,058	250,640	447,418	302	0.67
50-69	1,417,512	1,056,521	360,991	3,929	1.43	1,550,830	664,871	885,959	10.25	1.15
70 ≤	687,962	307,308	380,654	679	2.22	940,957	141,447	799,510	107	0.14

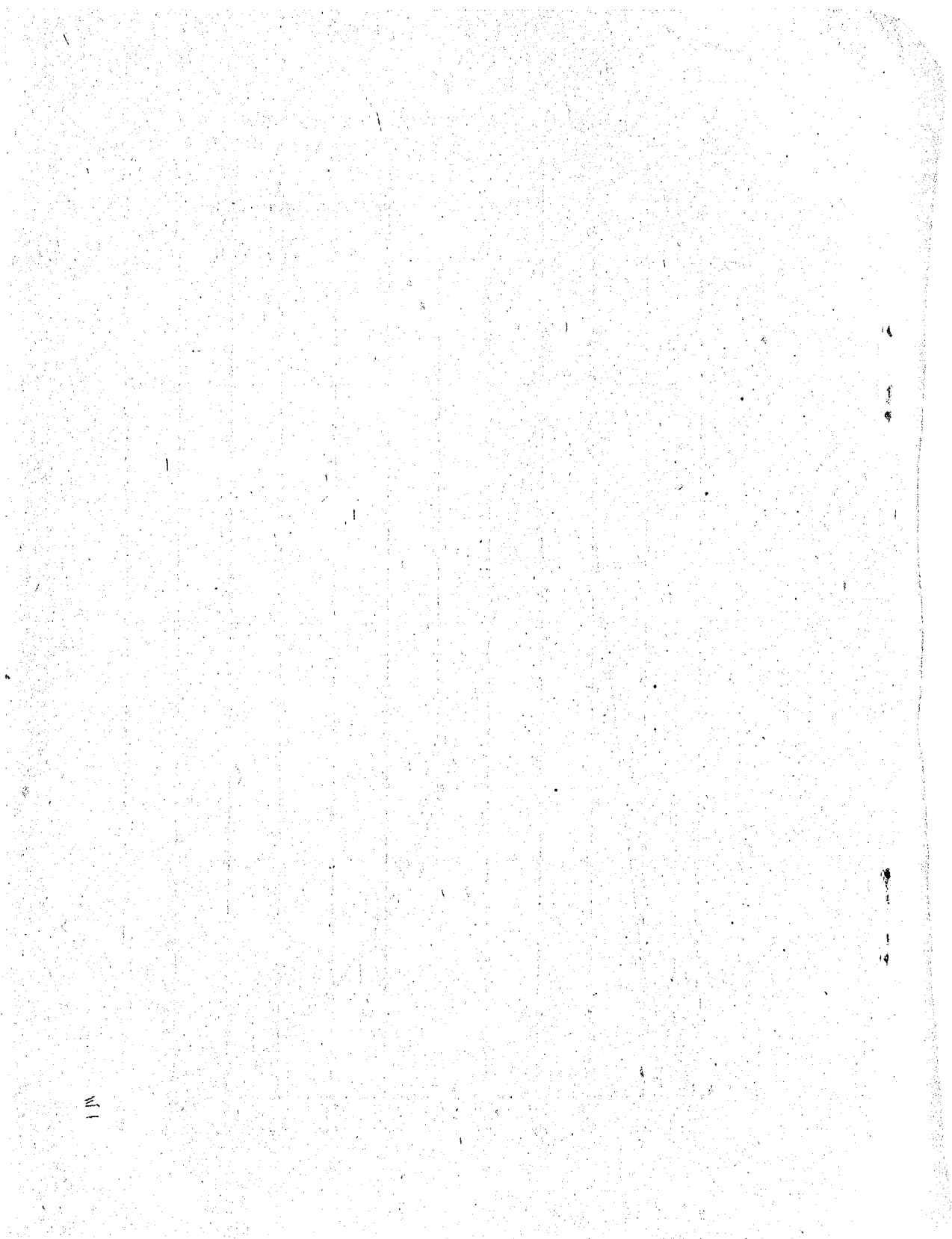
第5表 大正9年大正10年昭和5年及昭和10年男女5歳階級別
未婚人口ニ對スルニ初婚率

年 齡 階 級	昭和				大正10年			
	未婚人口	初婚者	未婚人口ニ對スルニ初婚率	未婚人口	初婚者	未婚人口ニ對スルニ初婚率		
15-19	333,620	5,750	1.73	304,285	78,767	25.89		
20-24	255,542	135,225	53.10	1,361,546	300,675	22.03		
25-29	929,932	240,558	25.84	284,238	96,028	33.78		
30-34	211,535	69,256	32.72	90,175	21,804	24.18		
35-39	53,884	18,945	35.15	47,402	9,080	19.15		
40-44	12,866	7,305	56.81	29,370	4,180	14.23		
45-49	28,173	3,996	13.88	22,898	2,469	10.78		
50-54	20,869	2,180	10.43	19,543	1,418	7.25		
55-59	17,631	1,312	7.42	17,243	831	4.81		
60-64	11,609	777	6.70	13,033	340	2.59		
65-69	6,396	332	5.17	7,820	86	1.10		
70-74	5,313	126	2.34	7,037	28	0.39		

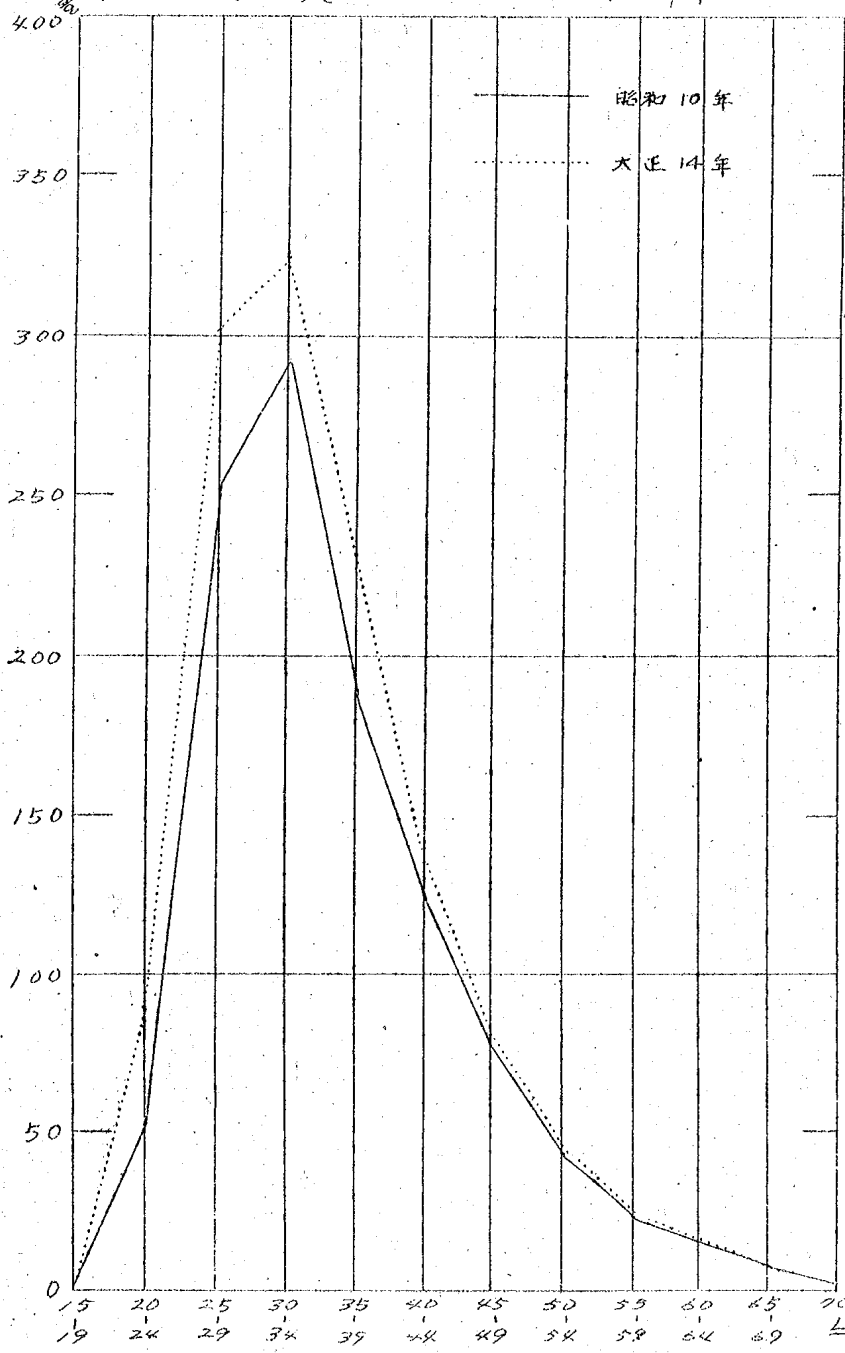
年級	男		女		總數	
	未增入口	初婚者	未增入口	初婚者		
15-19	3,284,332	9,859	2,999	2,874,890	104,844	35,479
20-24	2,241,331	142,925	437,779	1,022,752	257,701	251,997
25-29	712,235	197,496	207,297	199,056	67,349	338,444
30-34	175,143	55,599	317,445	76,147	19,202	252,177
35-39	72,716	16,052	220,775	41,417	7,438	178,773
40-44	41,070	7,128	173,556	28,746	2,929	136,558
45-49	28,168	3,687	130,89	23,654	2,345	99,13
50-54	21,384	2,143	100,22	19,856	1,384	69,720
55-59	14,904	1,219	81,098	4,971	595	39,74
60-64	9,653	602	52,36	1,521	215	21,035
65-69	5,776	248	42,04	5,556	76	11,579
70+	6,585	146	25,21	8,432	30	3,56

年 齡	大 正 一 年					
	男		女			
階 級	未 婚 人 口	初 婚 者	未 婚 人 口 二 等 率	未 婚 人 口 二 等 率		
總 數	5,617,234	4,444,462	7,072,9	3,596,816	4,75,931	1,32,32
15 - 19	2,035,133	1,547,7	4,46	2,488,967	1,22,723	49,31
20 - 24	1,865,385	1,43,917	87,87	7,34,899	246,126	534,91
25 - 29	563,007	179,401	318,73	166,888	69,037	413,57
30 - 34	139,110	52,686	584,26	63,522	17,442	306,07
35 - 39	60,657	18,052	294,61	38,526	8,858	229,92
40 - 44	36,737	7,755	211,10	30,218	4,090	158,51
45 - 49	29,788	4,448	49,32	27,091	2,778	102,42
50 - 54	18,374	2,290	124,63	17,549	1,309	94,59
55 - 59	12,180	1,160	95,24	11,250	538	47,70
60 - 64	3,638	613	80,26	7,099	233	32,82
65 - 69	5,587	254	47,24	5,040	52	12,50
70 - 74	4,584	129	25,09	4,757	35	6,08

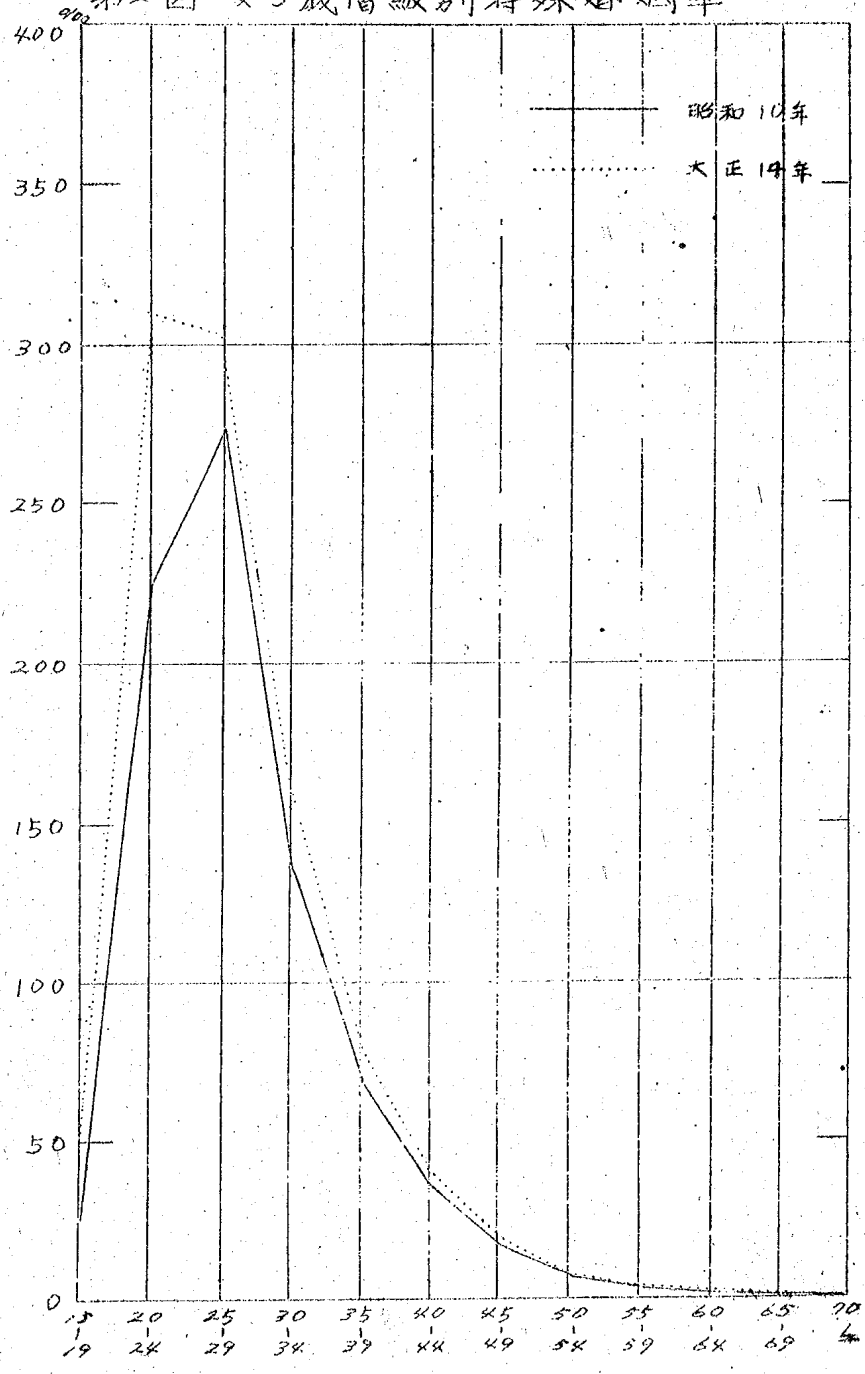
年 級	大 陸 生				華 生			
	男		女		男		女	
	未婚人口	初婚者	未婚人口率	初婚者率	未婚人口	初婚者	未婚人口率	初婚者率
總 數	5,199,557	4,531,139	87.15%	489,737	3,335,598	489,737	146,811	43.15%
15 - 17	2,692,542	2,017,779	75%	219,657	2,196,578	138,708	63.15%	
20 - 24	1,642,155	1,561,955	95.18%	80,200	232,200	322.99%		
25 - 29	516,918	471,128	91.12%	45,790	20,746	403.29%		
30 - 34	149,483	51,001	33.80%	98,482	25,780	25.70%		
35 - 39	70,235	21,840	31.09%	48,395	11,779	25.70%		
40 - 44	46,599	10,974	23.56%	35,625	6,127	17.12%		
45 - 49	31,155	5,328	17.10%	25,827	2,897	11.04%		
50 - 54	22,532	2,742	12.18%	19,790	1,282	6.48%		
55 - 59	16,003	1,908	11.92%	14,095	433	3.07%		
60 - 64	13,411	679	5.06%	12,732	211	1.65%		
65 - 69	9,414	295	3.13%	9,119	73	0.79%		
70 ±	9,744	1,111	11.39%	8,633	11	0.13%		



第1圖 男5歲階級別特殊婚姻率



第2圖 女5歳階級別特殊婚姻率



402

