

わが国女子の世代結婚表：1950～87年

—配偶関係別人口割合の推定—

COHORT MARRIAGE TABLES
FOR FEMALES IN JAPAN : 1950—1987
ESTIMATES OF MARITAL STATUS

厚生省人口問題研究所

Institute of Population Problems
Ministry of Health and Welfare
Tokyo, Japan

研究資料目録（第214号以降）

- 第260号（1989. 3） 人口統計資料集 1988
- 第259号（1989. 3） 人口関係文献集 1988
- 第258号（1989. 3） 第41回簡速静止人口表（生命表）（1987年4月1日～1988年3月31日）
- 第257号（1989. 1） 結婚の生命表—昭和10年, 30年～60年間毎5年—
- 第256号（1988. 7） 都道府県別純移動率 昭和25年～60年
- 第255号（1988. 6） 配偶関係別生命表 昭和30年～60年
- 第254号（1988. 3） 日本の人口変動の概観
- 第253号（1988. 3） 人口関係文献集 1987
- 第252号（1988. 3） 福祉関連推計資料 世代と福祉
- 第251号（1988. 3） 人口統計資料集 1987
- 第250号（1988. 2） 第40回簡速静止人口表（生命表）（昭和61年4月1日～62年3月31日）
付 第1回～第39回簡速静止人口表
- 第249号（1987.11） わが国世帯数の将来推計（試算）—昭和60～100年—昭和62年10月推計
- 第248号（1987. 3） 人口統計資料集 1986
- 第247号（1987. 3） 都道府県別将来推計人口—昭和60年～100年間毎5年—昭和62年1月推計
- 第246号（1987. 2） 都道府県別人口の出生力に関する主要指標 昭和45～60年
- 第245号（1987. 2） 都道府県（11大都市再掲）別標準化人口動態率 昭和60年
- 第244号（1987. 2） 日本の将来推計人口—昭和60～100年—（昭和101～160年参考推計）昭和61年12月推計
- 第243号（1986.12） 全国日本人人口再生産に関する指標 昭和55～60年
- 第242号（1986.12） 第39回簡速静止人口表（生命表）（昭和60年4月1日～61年3月31日）
- 第241号（1986. 3） 人口統計資料集 1985
- 第240号（1986. 3） 人口関係文献集（蔵書目録）
- 第239号（1985.11） 第38回簡速静止人口表（生命表）（昭和59年4月1日～60年3月31日）
- 第238号（1985.10） 戦後の日本人人口ならびに人口動態率改算の試み
- 第237号（1985. 9） 中国の人口問題研究に関する最近の基本資料
- 第236号（1985. 9） 第36回簡速静止人口表（生命表）（昭和57年4月1日～58年3月31日）
第37回簡速静止人口表（生命表）（昭和58年4月1日～59年3月31日）
- 第235号（1985. 9） 全国日本人人口の再生産に関する指標 昭和50～55年
- 第234号（1985. 3） 人口統計資料集 1984
- 第233号（1984.12） 都道府県間人口移動表—昭和29～58年—
- 第232号（1984.11） 世界の人口変動の概観（付地域別推計人口）
- 第231号（1984. 3） 人口統計資料集 1983
- 第230号（1983. 2） 人口統計資料集 1982
- 第229号（1982.12） 都道府県別標準化人口動態率〔昭和5年全国人口標準〕昭和55年
- 第228号（1982.11） 第35回簡速静止人口表（生命表）（昭和56年4月1日～57年3月31日）
- 第227号（1982. 4） 日本の将来推計人口—全国男女年齢別, 昭和55～155年—昭和56年11月推計
- 第226号（1981.10） 第34回簡速静止人口表（生命表）（昭和55年4月1日～56年3月31日）
- 第225号（1981. 6） 国際連合の推計に基づく世界の地域別人口基本構造
- 第224号（1981. 6） コスティツィン著 生物数理論
- 第223号（1981. 1） 性教育問題
- 第222号（1980.12） 第33回簡速静止人口表（生命表）（昭和54年4月1日～55年3月31日）
- 第221号（1979.12） 最近の中国の人口政策に関する研究資料
- 第220号（1979.11） 第32回簡速静止人口表（生命表）（昭和53年4月1日～54年3月31日）
- 第219号（1978.12） 昭和52年第7次産力調査結果の要点
- 第218号（1978.12） 第31回簡速静止人口表（生命表）（昭和52年4月1日～53年3月31日）
- 第217号（1978. 2） 第30回簡速静止人口表（生命表）（昭和51年4月1日～52年3月31日）
- 第216号（1977.10） 全国日本人人口の再生産に関する指標 昭和45年～50年
- 第215号（1977.10） 都道府県別標準化人口動態率〔昭和5年全国人口標準〕昭和50年
- 第214号（1977. 3） 第29回簡速静止人口表（生命表）（昭和50年4月1日～51年3月31日）

序 文

人口問題研究所は、人口問題に関する基本的な統計・文献等を網羅し、整備するため、その研究成果を「研究資料」として随時刊行している。

近年の結婚の動向は、離婚および再婚の動向を含め重要な研究課題となっている。それは、結婚の変動が多岐にわたる人口現象に様々な影響を及ぼし、経済・社会・文化的関連を通じて多くの研究領域と深い関係にあり、相互に関連し合っているためである。近年における晩婚化傾向は、若年齢層の有配偶者を減少させ、とくに女子のそれは、出生の動向に大きく寄与し、近年の出生減の主要因と考えられている。また、婚姻率の低下は、配偶関係別構造を変化させ、世帯構造にも影響を及ぼす。人口および世帯数の将来予測のため、より精緻な推計方法が必要となっており、それらの推計の基礎的なデータとして結婚動向の分析および予測は不可欠である。

本報告は、わが国女子の戦後における結婚（婚姻）および離婚、再婚についての基礎的資料を整備し、コーホート毎に観察を行ったものである。今までは5年毎の国勢調査等でしか得ることのできなかつた配偶関係別人口が、人口動態統計による婚姻数を積み上げることにより、各年次において推定されるようになった。さらにそれらを分母人口として用いることにより、より緻密な分析を行うことができる。この成果は、結婚数推計はもとより、出生数、配偶関係別人口、世帯数等多くの予測の資料として、活用できるものであると考えられる。

本資料の作成は、人口情報部人口解析センター 石川 晃技官が担当した。

1989年10月5日

厚生省人口問題研究所長

河 野 稠 果

目 次

	ページ
I. はじめに	1
II. 計算方法および計算に用いた資料	2
1. 年齢別初婚数, 再婚数および離婚数の推定	2
2. 年齢別初婚率, 再婚率および離婚率の算定	5
3. 配偶関係別人口割合の推定	5
4. 初婚, 再婚, 離婚確率の算定	6
III. 結果の概要	7
1. 年齢別初婚率, 再婚率, 離婚率	7
2. コーホート別累積初婚率, 再婚率, 離婚率	8
3. 配偶関係別人口割合	8
4. 初婚確率, 再婚確率, 離婚確率	11

<図表>

表1 婚姻・離婚の年内届け出率：1950～87年	2
2 女子の年齢別初婚率：1950～87年	13
3 女子の年齢別再婚率：1950～87年	17
4 女子の年齢別離婚率：1950～87年	21
5 女子のコーホート別初婚率：1950～87年15歳時コーホート	25
6 女子のコーホート別再婚率：1950～87年15歳時コーホート	28
7 女子のコーホート別離婚率：1950～87年15歳時コーホート	31
8 女子のコーホート別累積初婚率：1950～87年15歳時コーホート	34
9 女子のコーホート別累積再婚率：1950～87年15歳時コーホート	37
10 女子のコーホート別累積離婚率：1950～87年15歳時コーホート	40
11 女子のコーホート別累積死別率：1950～87年15歳時コーホート	43
12 女子の年次別未婚割合	46
13 女子の年次別有配偶割合	49
14 女子の年次別離別割合	52
15 女子の年次別死別割合	55

16	女子の配偶関係別人口割合の推定値と国勢調査との比較	58
17	女子の年次別初婚確率：1951～87年	62
18	女子の年次別再婚確率：1951～87年	65
19	女子の年次別離婚確率：1951～87年	68
図1	婚姻・離婚の年内届け出率：1950～87年	2
2	—(1) 同居から届け出までの期間別割合：全婚姻	3
2	—(2) 別居から届け出までの期間別割合：離婚	3
3	年齢別届け出遅れ率	4
4	年齢別届け出遅れ率パターン	4
5	年次別初婚・再婚・離婚率	7
6	コーホート別累積初婚・再婚・離婚率	8
7	コーホート別配偶関係別人口割合の推移	9
8	配偶関係別人口割合の推定と国調との比較：1985年	9
9	1985年における配偶関係別人口割合：推定と国調	11
10	年次別初婚確率	11
11	年次別再婚確率	12
12	年次別離婚確率	12

CONTENTS

	Page
I. Introduction	1
II. Methods and date	2
1. Estimation of first marriages, remarriages and divorces by age of women (at the occurrence).....	2
2. Computation of first marriage rates, remarriage rates and divorce rates by age of women.....	5
3. Estimation of female population by marital status.....	5
4. Computation of probabilities of first marriage, remarriage and divorce	6
III. Summary of results	7
1. Rates of first marriage, remarriage and divorce by age	7
2. Cohort cumulative rates of first marriage, remarriage and divorce	8
3. Proportion of female by marital status	8
4. Probabilities of first marriage, remarriage and divorce	11

<Figures and tables>

Table 1 Proportions registered within the year of occurrence (marriage and divorce) : 1950—87.....	2
2 Age-specific first marriage rates of women for years : 1950—87	13
3 Age-specific remarriage rates of women for years : 1950—87	17
4 Age-specific divorce rates of women for years : 1950—87	21
5 Age-specific first marriage rates for female cohorts reaching 15 years old in the year : 1950—87	25
6 Age-specific remarriage rates for female cohorts reaching 15 years old in the year : 1950—87	28
7 Age-specific divorce rates for female cohorts reaching 15 years old in the year : 1950—87	31
8 Age-cumulative first marriage rates for female cohorts reaching 15 years old in the year : 1950—87	34
9 Age-cumulative remarriage rates for female cohorts reaching 15 years old in the year : 1950—87	37

10	Age-cumulative divorce rates for female cohorts reaching 15 years old in the year : 1950—87	40
11	Age-cumulative widowhood rates for female cohorts reaching 15 years old in the year : 1950—87	43
12	Proportions single by age among women for years : 1950—87	46
13	Proportions married by age among women for years : 1950—87	49
14	Proportions divorced by age among women for years : 1950—87	52
15	Proportions widowed by age among women for years : 1950—87	55
16	Proportions of women by marital status and age between the census and the estimates	58
17	Probabilities of first marriage by calendar year	62
18	Probabilities of remarriage by calendar year	65
19	Probabilities of divorce by calendar year	68

Figure 1	Proportion registered within the year of occurrence (marriage and divorce) : 1950—87	2
2—(1)	Proportions registered for marriages by period from onset of cohabitation to registration	3
2—(2)	Proportions registered for divorces by period from onset of separation to registration	3
3	Rates of delayed registration after the year of occurrence by age	4
4	Rates of delayed registration by marital status after the year of occurrence by age	4
5	Rates of first marriage, remarriage and divorce for different years	7
6	Cumulative rates of first marriage, remarriage and divorce by cohort	8
7	Proportion of women by marital status for different cohorts	9
8	Comparison of the proportions by marital status for women between the census and the estimates in 1985	9
9	Comparison of the proportions of women by marital status and age between the census and the estimates in 1985	11
10	Probabilities of first marriage by calendar year	11
11	Probabilities of remarriage by calendar year	12
12	Probabilities of divorce by calendar year	12

I. はじめに

近年における婚姻率の動向は、1970年初頭をピーク（1971年に人口千人対10.5）に急減し（1977年には7.2‰まで低下）、現在まで徐々に低下してきている（1987年5.7‰）。一方離婚率は、1960年代半ば以降一貫して上昇してきていたが、83年（人口千対1.51）に最高値を示した後低下に転じ現在もその傾向は続いている。そのような、婚姻および離婚の動向を人口学的に説明するためには、年齢別発生率（発生の頻度）の変化やコーホート（世代）別の動向、さらに発生の確率等によるより詳細な分析が必要となってくる。

結婚の動向および形態の変化を分析する手法として、いままで様々な方法が考えられてきた。その主なものは生命表形式によるもので、まず「結婚の生命表¹⁾」のような分子的生命表である。それは、結婚した男女一組のカップルが、離婚と夫婦の死亡により減少していく様子を、結婚持続期間別に表したもので、結婚状態への加入状況ではなく、結婚状態からの離脱の分析に用いられる。一方、原子的生命表としては、「多相生命表²⁾」（複合生命表または複式生命表ともいう）により、初婚、離婚、再婚、死亡による配偶関係間の移動すなわち未婚、有配偶、離別、死別の状態を示したものであり、年齢別に結婚状態への個人の加入および離脱の分析に用いられる。それらの生命表形式によるものは、ある時点あるいは期間において発生した事象が、今後一定であると仮定した場合の仮説的コーホートによる状態を示している。

本稿の「世代結婚表」は、世代毎（コーホート別）に女子が実際に経験した動態事象（初婚・再婚・離婚・死別）をもとに、加齢とともに変化する配偶関係の状態（未婚・有配偶・離別・死別）について表し、さらに、それを分母人口（発生母体）として用いることにより、未婚者から発生する初婚率、死・離別者から発生する再婚率、有配偶者から発生する離婚率等の発生確率を求めたものである。本稿では、「世代結婚表」の基礎となるデータの作成（補正）および計算手法と結果の分析を行ったものである。

1) 結婚の生命表には、つぎの論文がある。館稔・川上光雄、「結婚の生命表 附配偶関係別生命表」、『日本統計学会会報』、1952年度（1952）。河野綱果、「日本人夫婦に関する結婚の生命表 付配偶関係別生命表：1955」、『人口問題研究』、第80号（1960）。金子武治・三田房美、「結婚の生命表—昭和10年、30年～60年間毎5年—」、『研究資料』、第257号（1989）。

2) 多相生命表には、つぎの論文がある。那須理之助、「試算複式生命表—配偶関係の分類したる—」、厚生統計協会、『厚生指標』、第18巻第1号（1971）。高橋重郷、「死亡率の変化とそのライフサイクル変数への影響：結婚の多相生命表モデルによる分析」、『人口問題研究』、第45巻第1号（1989）。

なお、多相生命表のうち、初婚についてのものは「初婚表」として発表されている。初婚表については、伊藤達也・山本千鶴子、「結婚数の将来推計（試算）付。日本人女子の初婚表：1970年」、『人口問題研究』、第141号（1977）を参照されたい。

II. 計算方法および計算に用いた資料

1. 年齢別初婚数、再婚数および離婚数の推定

結婚に関する統計は、戸籍法による「婚姻届」および「離婚届」から作成された『人口動態統計³⁾』によって得られ、また、結婚状態についての統計は、『国勢調査⁴⁾』の配偶関係別人口として得られる。『人口動態統計』によるものは、法定婚（届け出主義：事実の発生とは別に届け出が出された時点で成立する）であるのに対し、『国勢調査』によるものは、事実婚（事実主義：届け出の有無にかかわらず実際の結婚状態による）である。そのためいずれかのものに統一する必要がある、ここでは事実婚の推定を『人口動態統計』による法定婚の統計を用いて行った。

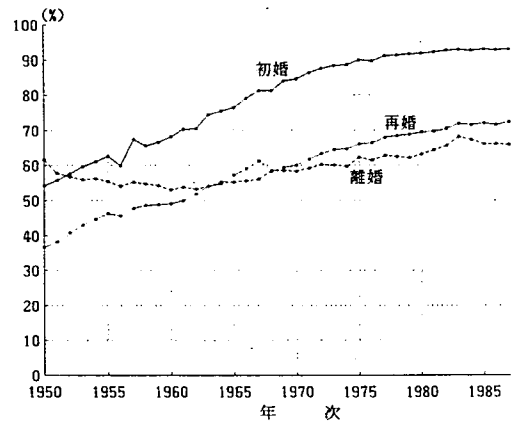
『人口動態統計』による婚姻（初婚と再婚）数と離婚数は、その年の届け出件数であり、実際に結婚生活に入ったものや別居をしたものとは一致しない⁵⁾。また、年齢別婚姻数（離婚数）については、同一年内中に事実（結婚生活に入ったものまたは同居をやめたもの）が発生し、なおかつ届け出がされたもののみ表章されている⁶⁾。

表1 婚姻・離婚の年内届け出率：1950～87年

				(%)			
年次	初婚	再婚	離婚	年次	初婚	再婚	離婚
1950	54.3	36.6	61.5	1970	84.6	60.0	58.3
1951	55.8	38.3	57.8	1971	86.3	61.7	59.2
1952	57.6	40.8	56.8	1972	87.6	63.2	60.2
1953	59.8	42.9	56.0	1973	88.4	64.4	60.0
1954	61.1	44.7	56.4	1974	88.5	64.8	59.8
1955	62.6	46.2	55.4	1975	89.9	66.0	62.3
1956	59.9	45.5	54.0	1976	89.7	66.4	61.4
1957	67.4	47.8	55.2	1977	91.1	68.0	62.8
1958	65.6	48.6	54.8	1978	91.3	68.5	62.5
1959	66.5	48.8	54.3	1979	91.7	68.7	62.2
1960	68.1	49.2	53.1	1980	91.7	69.5	63.1
1961	70.4	50.1	54.0	1981	92.1	69.6	64.3
1962	70.5	51.9	53.2	1982	92.6	70.6	65.5
1963	74.5	54.1	54.1	1983	92.8	71.8	68.0
1964	75.5	54.8	55.2	1984	92.7	71.6	67.2
1965	76.5	57.4	55.3	1985	93.0	72.1	66.1
1966	79.0	59.1	55.7	1986	92.8	71.5	66.1
1967	81.3	61.2	56.2	1987	92.9	72.4	65.9
1968	81.3	58.3	58.6				
1969	83.9	59.4	58.6				

年内届け出率は、その年に届け出があったもののうち、その年内に同居または別居のあったものの率。

図1 婚姻・離婚の年内届け出率：1950～87年



3) 厚生省大臣官房統計情報部より毎年年報として刊行されている。

4) 総務庁統計局によるもので5年毎に実施され刊行されている。

5) 婚姻および離婚については、出生や死亡のように発生してからある一定期間内に届けなければならないという規定はなく（協議離婚の場合を除く）、届け出がされた時点で成立する。そのため、年間の届け出された中には、前年までに、（婚姻の場合）結婚生活に入ったもの、または（離婚の場合）別居をしたものが含まれている。

6) 1979年（離婚については1980年）以降についての年齢別婚姻数（離婚数）は、結婚生活に入った年（同居をやめた年）が過去4年間まで遡り集計され（厚生省統計情報部保管）、利用できる。

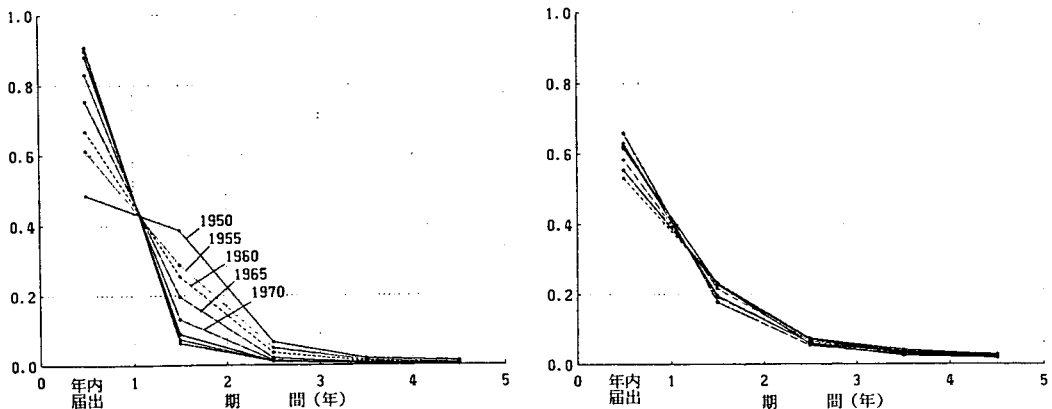
以上のような婚姻および離婚のデータを用い、実際に結婚生活に入った件数および同居をやめた件数を推定するためには、事実の発生とその届け出の状況についての分析が必要である。

まず、年次別に女子の初婚、再婚および離婚について年内届け出率（年間の届け出総数のうち、その年内に事実が発生したものの率）をみてみよう（表1、図1）。初婚は、1950年に54%であったが、毎年改善され70年代後半より9割を超えるようになってきた。再婚では、1950年に4割にも満たない状況が、近年では7割を超えてきている。離婚についてみると、1950年には6割程度であったが1960年代初頭まで低下し、その後上昇に転じている。以上のように1950年には離婚の年内届け出率が最も高かったが、52年に初婚を下回り、さらに65年には再婚よりも低くなり現在に至っている。

つぎに、結婚生活に入ってから届け出るまでの全婚姻の割合と、別居から届け出までの離婚割合について期間別にみると（図2）、全婚姻および離婚とも事実の発生から概ね3～4年以内には届け出をすることがわかる。

さらに年齢別の届け出状況について、年内届け出総数に対する翌年～4年後に届け出る率によってみると（図3）、1978年（離婚は1979年）から83年までの初婚・再婚・離婚について、それぞれ年齢別に特徴がみられる。初婚については、婚姻初期の年齢でかなりの高率を示すが、20歳代半ばで低率となり最も届け出が良くなっている。それ以上の年齢では、徐々に悪くなる傾向にある。再婚については、若年齢層では高率で、20歳代後半が最も低率となり、その後高率となるが、40歳代初めでピークとなり、ふたたび低率となる傾向がみられる。離婚については、1979年から83年にかけて徐々に届け出が改善されていることがわかる。なお、50歳代後半以上は、対象者の数が少ないため、極端にぶれてしまう結果となっている。そこで、15歳から49歳までの初婚、再婚、離婚について、それぞれ年齢別年内届け出に対する、それ以降（翌年から4年後）に届け出る率を、得られた年次について平均し、それをそれぞれの年齢別届け出遅れパターンとした（図4）。

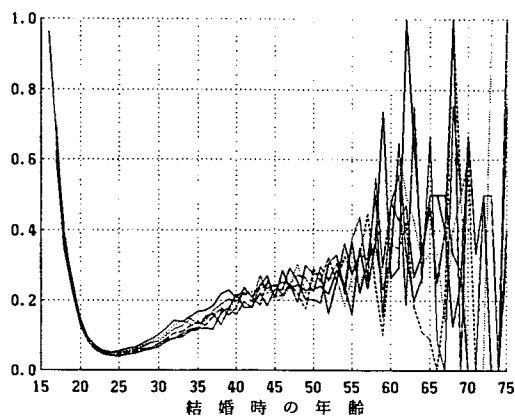
図2—(1) 同居から届け出までの期間別割合：全婚姻 図2—(2) 別居から届け出までの期間別割合：離婚



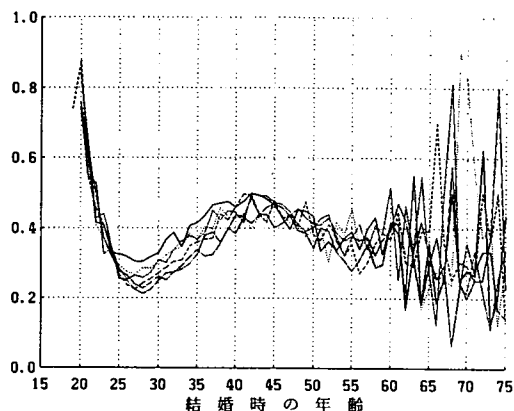
図中の数値は、届け出の年次を示す。

図3 年齢別届け出遅れ率

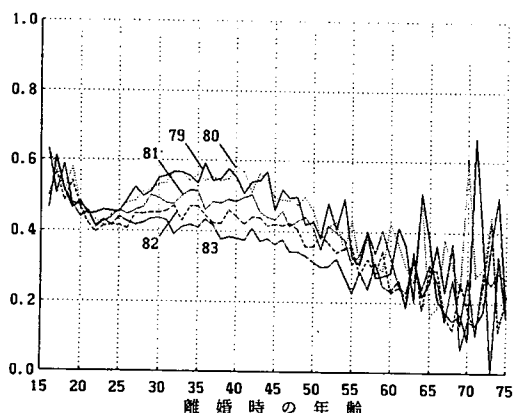
(1) 初婚：1978～83年



(2) 再婚：1978～83年

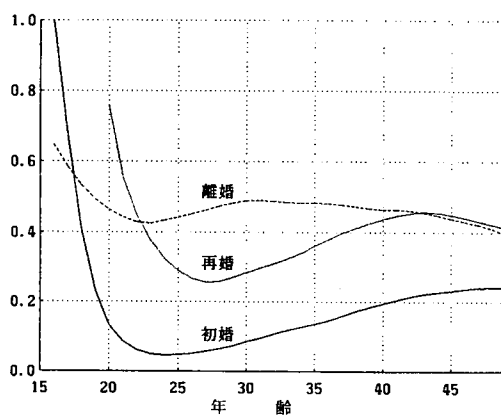


(3) 離婚：1979～83年



図中の数値は、発生時の年次(西暦：19は省略)を示す。

図4 年齢別届け出遅れ率*パターン



* 年内届け出に対する遅れの率。

以上のデータを基に、実際に結婚生活に入った件数および別居した件数の推定を次のように行う。

まず初婚、再婚および離婚について、年次別届け出遅れ率を求める。すなわち、 t 年における届け出総数を R^t 、そのうち t 年中に事実の発生したものを r^t とすると、届け出遅れ率 O^t は、

$$O^t = 1 - r^t / R^t \text{ によって求める。}$$

その年次別届け出遅れ率は、事実の発生した年次のものではなく、その年以前の状況のものである。そこで、その率はその年次より3年前のもの届け出遅れ分とみなし推定に用いた。さらに、年齢別届け出遅れパターン算出に用いた期間(初・再婚は1975～80年、離婚は1976～80年)を基準とした比率を求め、年齢別届け出遅れパターンに乗ずることにより、各年次別、年齢別届け出遅れ率とした。すなわち、 t 年 a 歳の届け出遅れ率を O_a^t 、基準年における届け出遅れ率を O^* 、基準年における年齢(a)別届け出遅れパターンを P_a^* とすると、

$$O_a^t = O^{t+3} / O^* \times P_a^* \text{ によって求める。}$$

あとは、 t 年における年齢(a)別初婚数、再婚数および離婚数(V_a^t)を、年内届け出数(r_a^t)と届け出遅れ率(O_a^t)を用い、

$$V_a^t = r_a^t \times O_a^t \text{ によって求める.}$$

なお、年齢については、高年齢になると少数であり、そのために精度が悪くなる。また、50歳以上は出生力の分析には用いない等の理由により49歳までとした。また、今回は女子についてのみ対象とし、男子についての計算は行っていない。

2. 年齢別初婚率、再婚率および離婚率の算定

『人口動態統計』から得られる、初婚、再婚および離婚件数は、日本において発生した日本人に関する事件を集計したものである。そのため、率算出に用いる分母人口には、日本人人口が必要である。また、動態の期間は各年次1月から12月であるため、分母人口の時点は、その間の平均人口または年央人口を用いたほうが望ましい。『国勢調査』および『推計人口⁷⁾』は、10月1日現在人口であるため、そのデータを用い、次のように年央(7月1日)現在における年齢別日本人女子人口を求めた。

t 年10月1日現在 a 歳人口を P_a^t 、 t 年7月1日現在 a 歳人口を PA_a^t とすると、

$$PA_a^t = (P_a^{t-1} + P_a^t \times 3) / 4$$

により求める。

以上の人口を分母人口として率を算出した(表2、表3、表4および図5)。

3. 配偶関係別人口割合の推定

年次別、女子の年齢各歳別初婚率、再婚率および離婚率について、各年次毎に15歳であるものを始点として、コーホート別に組み替え(表5、表6、表7)、さらに15歳から順次累積していく(表8、表9、表10および図6)。累積されたコーホート別の率は、その年齢における人口に対し、それまでに初婚、再婚および離婚を少なくとも1回は経験をしたことのあるものの割合、ということになる。再婚と離婚については、複数回の経験が可能であるが、初婚は当然1回しか起こらない。また、初婚の経験がないものは、未婚者であるから、年齢毎に1から累積初婚率を引いた分が未婚者割合となる。すなわち、年齢 a 歳の未婚者割合を S_a 、累積初婚率を CFM_a とすると、

$$S_a = 1 - CFM_a \text{ によって求める.}$$

つぎに、有配偶割合と累積死亡率をつぎのようにして求める。まず、15歳を出発点に(15歳時の有配偶者を0とする)、有配偶者にその年齢の夫の年齢(女子の年齢より3歳年上)の死亡率を乗ずることにより、その年齢における死別者を発生させる(累積死亡率は表11)。また、有配

7) 総務庁統計局によるもので毎年刊行されている。

偶者に初婚と再婚を加え、さらに離別と死別を引くことによって次の年齢の有配偶者が求められ、それを繰り返す。すなわち、 a 歳の有配偶者を M_a 、死別者を W_a 、初婚率を FM_a 、再婚率を RM_a 、離婚率を D_a 、夫（男子）の死亡率を q_a とすると、

$$W_a = M_a \times q_{a+},$$

$$M_{a+1} = M_a + FM_a + RM_a - D_a - W_a \text{ によって求める。}$$

以上によって求められた離婚および死別の経験者割合から、再婚により有配偶になった分を除かなければならない。また、離婚と死別経験者は、1人のもが複数回カウントされており、さらに初婚または再婚をしたものが同一年齢中に離婚または死別をするようなケースの場合、同一人のもとはみなさず、複数のもとして扱っている。そこで、年齢別に未婚、有配偶および離婚、死別経験を合計し、合計が1を上廻った分を、離別および死別経験者の割合に応じて引くことにより離別および死別割合を求めた（図7）。なお、日本人の外国への転出および、外国からの転入の影響は無視できると考え考慮していない。

以上のように算出された年齢別配偶関係別人口割合は、時点は1月1日であり、年齢は、その年齢になった瞬間の状態を表している。それに対し、『国勢調査』によって得られる人口は、10月1日現在であり、年齢はその年齢になった瞬間のものから次の年齢に達する直前のものまで幅がある。

そこで、推定された年齢別配偶関係別人口割合を、次の年齢との平均を求めることにより、『国勢調査』と比較ができるようにした（表12、表13、表14、表15、『国調』との比較は表16および図8、図9）。

4. 初婚、再婚、離婚確率の算定

初婚は未婚者から、再婚は死・離別者から、また離婚は有配偶者からそれぞれ発生するので、それら分母人口を限定し、その年次における期首（1月1日）時点で、その年齢にちょうど達したものが、1年間に初婚、再婚および離婚の発生する率（初婚確率、再婚確率、離婚確率）を算定した（表17、表18、表19および図10、図11、図12）。すなわち、それらの確率は年初における状態を分母に、1年間に発生した事象を表しているものであり、その間の発生母体の変化を加味していない。たとえば、年初において未婚であったものが、結婚（初婚）をすると、その時点で有配偶となる。その場合、離婚および死別はその有配偶からも発生するので、離婚および死別の発生母体にその有配偶を含めて考えなくてはならない。また、年内中に結婚をしたあと離婚および死別をした場合のように、複数の事象が発生したようなケースについても同様である。しかし、今回は、1年間の初婚等の発生が年初にまとめて起こったものとして算定した。

なお、今回は1950年以降のデータを用いているため、最も観察期間の長いコーホートでも53歳までしか得られない。そのため、平均余命等生命表諸関数の算定はできない。

Ⅲ. 結果の概要

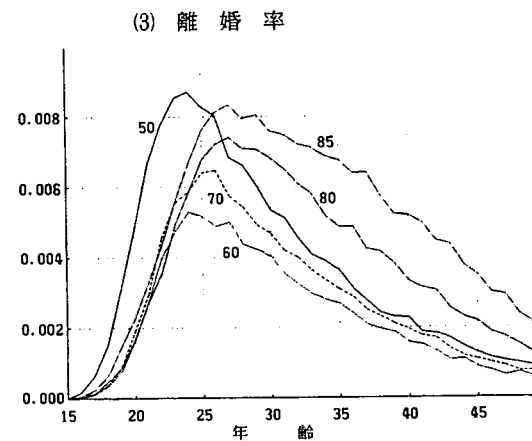
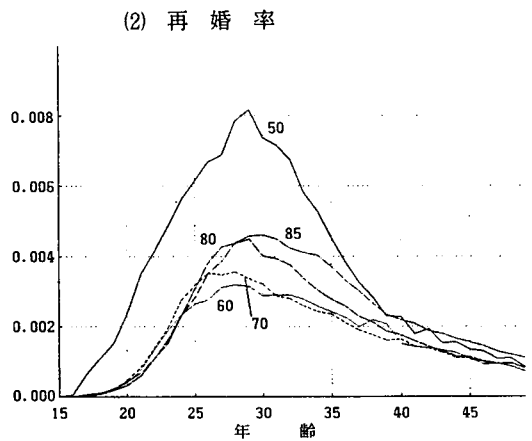
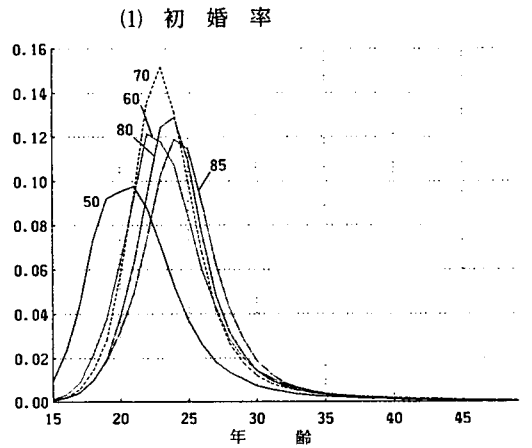
1. 年齢別初婚率, 再婚率, 離婚率

年齢別初婚率, 再婚率および離婚率について年次別の変化を図5によってみると, (1)初婚率では, 1950年から60年にかけて若年齢層(20歳以下)の低下と, 22歳以後の高年齢層で大幅な上昇がみられ, 初婚率の年齢パターンが大きく変化した. 1960年から70年にかけては, 若年齢層(21歳以下)ではほぼ同程度で変化がみられないが, 高年齢(22歳以上)とくに23歳で高率となった. 1970年以降85年まで, 若年齢層(23歳以下)では低下, それ以上の高年齢層では徐々に上昇してきている. 以上のように, 年齢別初婚率の変化がみられ, その結果ピーク年齢も1950年の21歳から60年には22歳, 70年23歳, 80年24歳と高年齢にシフトしてきた. さらに, 1980年から85年にかけても若年齢層の低下と高年齢層の上昇がみられ, より晩婚化の傾向は進んできている.

つぎに(2)再婚率についてみると, 1950年から60年にかけて全年齢において顕著な低下がみられた. 1960年と70年では, 20歳代後半で若干の上昇がみられたが, それ以外の年齢ではほぼ同程度の率である. 1970年から80年にかけて27歳以降, 80から85年では30歳以降で上昇がみられ, それ以下の年齢では比較的安定している.

(3)離婚率については, 1950年から60年にかけて全年齢で低下し, 60年以降は, 若年齢(20歳半ばまで)ではあまり変化がみられないが, 高年齢で上昇し, とくに最近になる程上昇幅が大きくなってきている.

図5 年次別初婚・再婚・離婚率



図中の数値は, 年次(西暦: 19は省略)を示す.
表2~4参照.

2. コーホート別累積初婚率、再婚率、離婚率

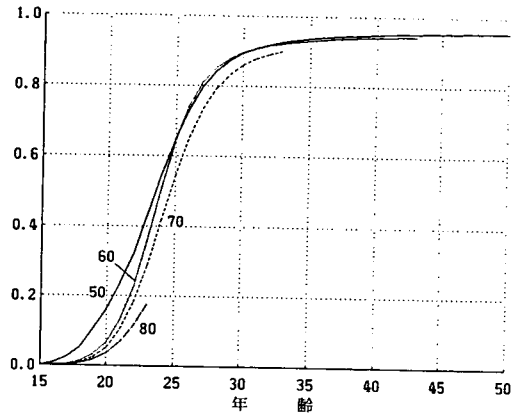
年齢別初婚率、再婚率、離婚率について、コーホート別に累積した結果を図6によってみると、まず、(1)初婚率では、1950年（15歳時コーホート⁸⁾：以下略）は、50歳時で0.96となった。1960年は50年と比べ若年齢では低いものの25歳以降でほぼ同水準にまで到達している。しかし、1970年は若年齢層での低率が高年齢まで影響し、33歳時で0.90と1950年および60年の同年齢時（1950年0.93、1960年0.92）に比べ低率となっている。1980年以降については、若年齢についてのデータしか得られないが、70年以前に比べ著しく低い率になっている。同様に、(2)再婚率および(3)離婚率についてみると、再婚率と離婚率は、最近コーホートほど、高年齢（20歳後半以上）で高率となっている。

3. 配偶関係別人口割合

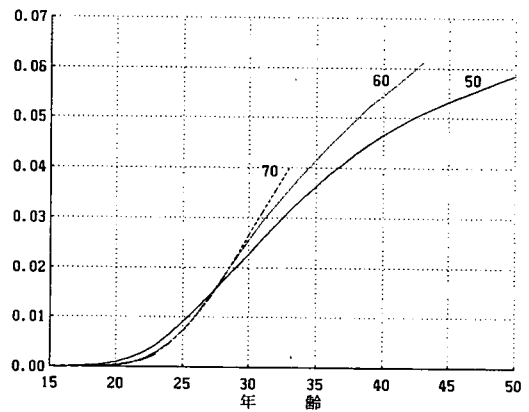
人口動態統計（婚姻、離婚および死亡）の積み上げによって得られた女子のコーホート別配偶関係別人口割合がどのように変化してきたかを図7によってみることにしよう。まず未婚割合を1950年（15歳時コーホート：以下略）によってみると、15歳から加齢とともに減少していき、おおむね23歳で半数にまで減少する。その後30歳前後まで急減するが、30歳以降緩やかな低下となる。1950年と60年を比べると、若年齢（25歳以

図6 コーホート別累積初婚・再婚・離婚率

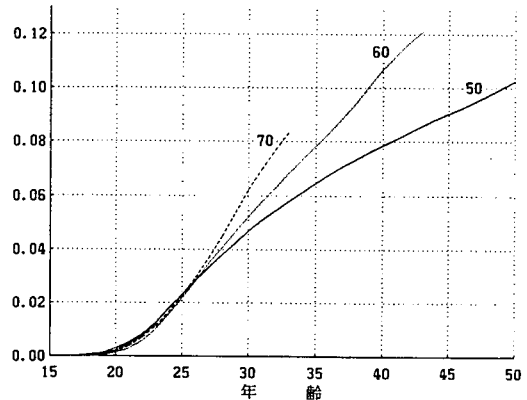
(1) 初婚率



(2) 再婚率



(3) 離婚率



図中の数値は、年次(西暦：19は省略)を示す。
表5～7参照。

8)「1950年15歳時コーホート」とは、1950年に15歳であった集団（1934年から35年にかけて出生したコーホート）のことをいう。

下)で未婚者割合の増加がみられるが、それ以上の年齢ではあまり変化がみられない。1960年と70年を比較すると、すべての年齢で増加しており、とくに高年齢になるほどその割合が大きくなっている。

有配偶割合は、未婚割合と逆の型を示し、1950年についてみると15歳時0から次第に上昇し、35歳前後でピークに達する。それ以降緩やかな減少に転じている。コーホート別に比較をすると、1950年から60年にかけて若年齢層の低下と、1960年から70年にかけて全年齢、とくに高年齢で低下してきている。

離別についてみると、最近のコーホートほど高年齢層で増加が著しく、なお上昇年齢は若くなってきている。一方、死別は、離別とは逆に最近のコーホートになるにしたがい、配偶者死亡の改善を反映し低下してきている。

つぎに、以上のように推定された配偶関係別人口割合と、「国勢調査」によって得られた割合との比較をしてみよう。図8は

図7 コーホート別配偶関係別人口割合の推移

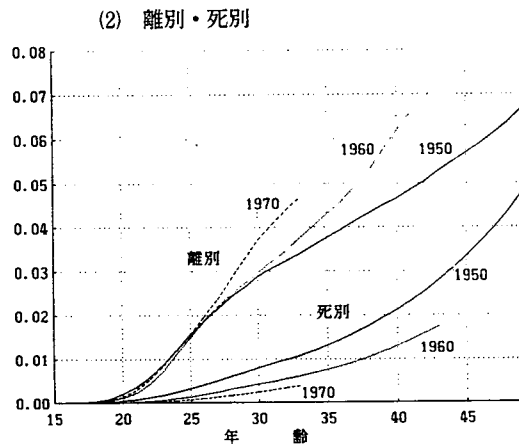
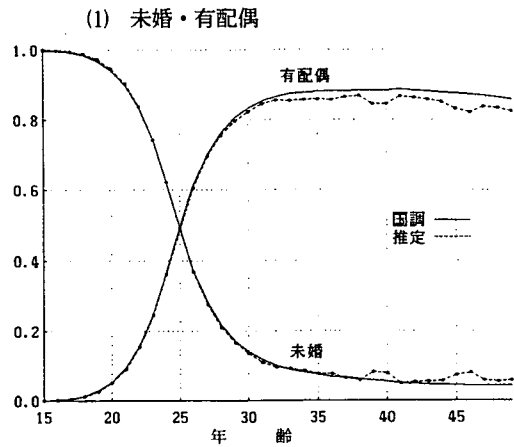


図8 配偶関係別人口割合の推定と国調との比較：1985年

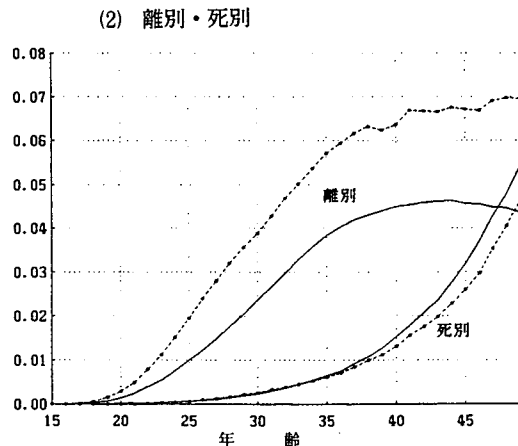
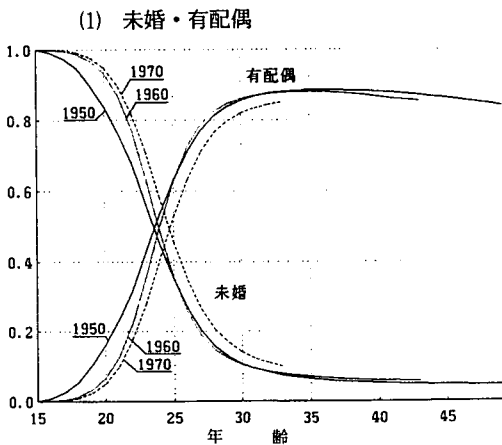


表16参照

1985年における割合を示しているが、「国勢調査」が1985年10月1日であるのに対し、推定の時点は1986年1月1日と3か月間の時期のズレがある。しかし全体の傾向をみる上では支障はないと思われる。まず、未婚割合についてみると39、40歳と46歳前後の2か所を除き、ほぼ「推定値」と「国勢調査結果」とは一致している。差の大きい39、40歳（1945、46年生まれ）および46歳（1939年生まれ）とも、「推定値」が「国勢調査結果」を上廻っている。その差の生じた原因には、2つのことが考えられる。まず、差の大きかった年齢は、いずれも後の年齢に比べ小さい人口の集団である。そのため未婚率算定に用いた初婚率の分母人口が実際より過大になったため、初婚率が低くなり、その結果未婚割合が高くなったと考えられる。つぎに、「国勢調査」の申告の問題として、実際には未婚であるにもかかわらず、他のものへ記入した可能性も考えられる⁹⁾。

有配偶割合については、30歳前後までほぼ一致している。しかし、それ以上の年齢では、「推定値」が「国勢調査結果」より低く、とくに未婚割合の場合と同様に、39、40歳および46歳前後で差が大きくなった。30歳以降に差が生じた原因も未婚の場合と同様に、大きく2つの原因が考えられる。まず、技術的原因として、「人口動態統計」（法定婚）から推定された事実婚は、届け出がされたものの過去に遡り、実際に結婚生活に入った時期について推計をしたものである。したがって、届け出がない、すなわち同棲の状態のままのものは含まれないことになり、その分推定値が低くなってしまう¹⁰⁾。さらに、高齢になるほどその差が大きくなることから、累積による差の増大¹¹⁾も大きな原因であろう。一方、「国勢調査」の結果生じる男女の不一致¹²⁾等と同様の原因によることも考えられる。

つぎに、離別割合および死別割合についてみると、離別割合は「推計値」の方が「国勢調査結果」より高く、死別割合は逆に「推計値」が「国勢調査結果」より低い結果となった。離別割合は20歳前から、死別割合は30歳代後半から差が生じており、その差は高齢になるほど拡大している。差が生じた技術的問題点として、離別者および死別者からの再婚率を同率とした（計算方法参照）ことと、死別は、有配偶女子に3歳年上の男子の死亡率を一律に適用して発生させた¹³⁾ため、実際のものとは異なる。さらに、累積による差の増大が考えられる。また、「国勢調査結

9) 国勢調査の申告は、一般的な目安としてその前後のコーホートの一般的な状態に左右されてしまう可能性もあるだろう。そのため、国勢調査の結果は、滑らかな傾向となり推計値のような凹凸が現われにくいことも考えられる。

10) 同棲者による影響は、有配偶のみならず未婚にも及ぶはずである。それは同棲者の増加は、初婚率を減らし「本推定」の未婚割合を増加させる。しかし、未婚割合の「推定値」と「国勢調査結果」との差は小さい結果となった。したがって有配偶割合の差は、同棲者による影響があるにしても小さいと考えられる。

11) 年齢別の率については差が小さくても、その差が同符号の場合それを累積していくと差が大きくなる。

12) 国勢調査の結果、本来一致すべき男女の有配偶者数は、いずれの調査結果においても女子は男子の数を上廻っている。ちなみに、1985年における有配偶人口は、男子30,361千人、女子30,396千人と女子が34千人多い。その原因は、男子の出稼ぎ者の場合、男子の申告漏れの可能性が高い。また同棲状態やいわゆる妾等の場合、男女で申告が異なることも考えられる。

13) 正確を期すならば、年齢別女子有配偶者の夫の年齢分布（の死亡率）が必要である。

果」の問題点として、離別割合が推定値より低いことから、他のものを申告した可能性も考えられる。

以上のように、配偶関係別人口割合を個別に比較してきたが、全体でみると図9のようになる。有配偶割合で若干「推定値」が少ない結果となったが、おおむね一致している。また、他の年次における「国勢調査結果」との比較においてもほぼ同様の結果となり、「推定」された配偶関係別人口割合を各年次の分析に用いても支障がないと思われる¹⁴⁾。

図9 1985年における配偶関係別人口割合：推定と国調

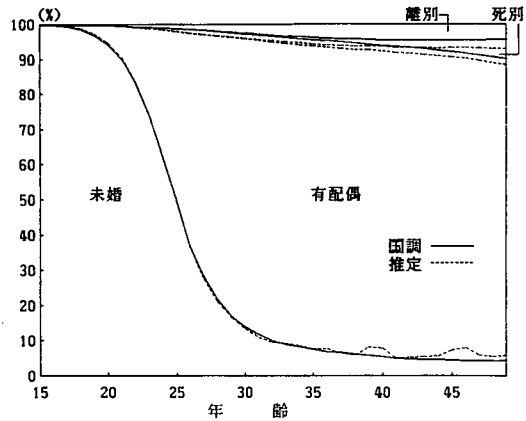
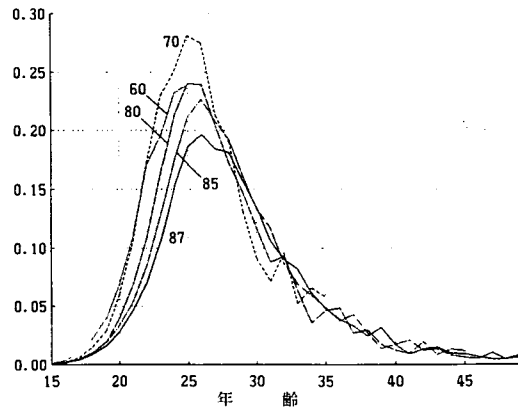


表16参照。

4. 初婚確率、再婚確率、離婚確率

前項によって求められた配偶関係別人口割合を分母人口とした、初婚確率、再婚確率、離婚確率をみてみよう。初婚確率は図10のようになり、ピーク年齢は1960年の25歳から近年（1983年以降）の26歳と移行してきている。また、1960年と70年を比べるとピーク年齢付近で高率になったが、1970年以降ピーク年齢付近およびそれ以前の年齢で低下してきている。一方、すでに述べたように年次別初婚率（図5）のピーク年齢は、1960年の22歳から1985年の24歳へとほぼ2歳上昇し、さらに初婚率は、高年齢において若干高率になってきたのに対し、初婚確率はピーク年齢の上昇幅は小さく、高年齢であまり変化がみられない。

図10 年次別初婚確率



図中の数値は、年次(西暦：19は省略)を示す。
表17参照。

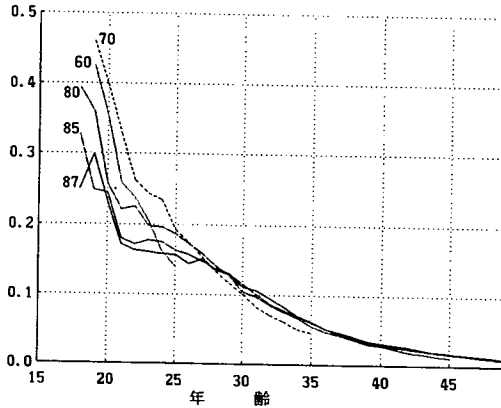
再婚確率は図11のようになった。若い年齢では非常に高率であり、高年齢になるにしたがい低下する。1960年と70年を比べると若年齢（25歳以下）で上昇がみられたが、1970年以降低下してきている。高年齢層

14) 「人口動態統計」および「国勢調査」から得られる結婚の統計は、すでに述べてきたように定義の相異や、両調査の問題点もあり、必ずしも一致するわけではない。しかし、国勢調査結果は5年毎にしか得られないが、「人口動態統計」を用いた本推定では、毎年次における動向分析や、利用が可能となる。また、調査方法の全く異なった統計間の比較は、調査結果の評価や完全性について非常に興味深い課題であるが、その問題については、またの機会に譲ることとする。

(25歳以上)ではあまり変化をしていない。再婚率(図5)では、1960年以降30歳前後の年齢層で上昇してきていたが、再婚確率においてはみられない。したがって、再婚率のそれは離別者の増加によるものである。

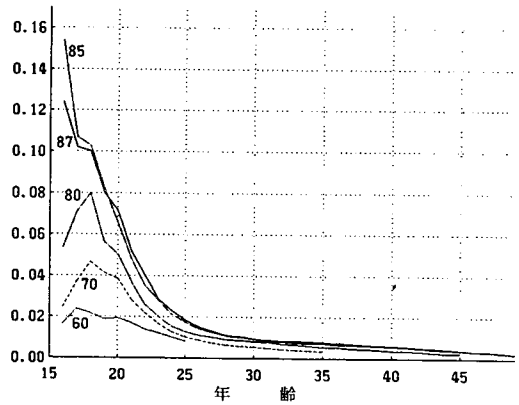
つぎに、離婚確率を図12によってみてみよう。年齢のパターンは、再婚確率と同様に若年齢が最も高率となり、25歳前後まで急減しそれ以降緩やかに低下する。1960年以降の推移をみると、若年齢での上昇が著しく、高年齢ではわずかに上昇がみられた。

図11 年次別再婚確率



図中の数値は、年次(西暦:19は省略)を示す。表18参照。

図12 年次別離婚確率



図中の数値は、年次(西暦:19は省略)を示す。表19参照。

表2 女子の年齢別初婚率：1950～87年

年齢	1950年	1951年	1952年	1953年	1954年	1955年	1956年	1957年	1958年	1959年
15	0.009	0.005	0.005	0.003	0.003	0.002	0.002	0.002	0.002	0.001
16	0.023	0.017	0.013	0.012	0.009	0.007	0.005	0.005	0.005	0.004
17	0.044	0.037	0.027	0.026	0.018	0.018	0.013	0.012	0.011	0.011
18	0.073	0.066	0.053	0.052	0.037	0.034	0.031	0.028	0.025	0.024
19	0.092	0.085	0.075	0.075	0.057	0.057	0.047	0.052	0.044	0.041
20	0.095	0.095	0.088	0.093	0.075	0.076	0.068	0.073	0.074	0.068
21	0.098	0.097	0.099	0.102	0.093	0.093	0.085	0.098	0.094	0.102
22	0.088	0.097	0.098	0.108	0.100	0.107	0.097	0.113	0.116	0.116
23	0.070	0.077	0.085	0.092	0.091	0.097	0.094	0.111	0.112	0.118
24	0.052	0.059	0.064	0.074	0.073	0.081	0.077	0.097	0.098	0.102
25	0.037	0.042	0.046	0.052	0.055	0.061	0.059	0.074	0.078	0.079
26	0.026	0.029	0.032	0.036	0.036	0.043	0.042	0.053	0.054	0.060
27	0.018	0.020	0.021	0.024	0.024	0.028	0.029	0.035	0.037	0.040
28	0.014	0.014	0.014	0.017	0.016	0.020	0.020	0.024	0.026	0.028
29	0.010	0.010	0.010	0.012	0.011	0.013	0.013	0.017	0.018	0.019
30	0.007	0.008	0.008	0.008	0.008	0.009	0.010	0.012	0.013	0.013
31	0.006	0.006	0.006	0.006	0.006	0.007	0.007	0.009	0.010	0.010
32	0.005	0.004	0.005	0.005	0.005	0.005	0.006	0.006	0.007	0.007
33	0.004	0.003	0.003	0.004	0.004	0.004	0.004	0.005	0.005	0.006
34	0.003	0.003	0.003	0.003	0.003	0.004	0.003	0.004	0.004	0.005
35	0.002	0.002	0.002	0.002	0.002	0.002	0.003	0.003	0.003	0.004
36	0.002	0.002	0.002	0.002	0.002	0.002	0.002	0.002	0.003	0.003
37	0.002	0.002	0.002	0.002	0.002	0.002	0.002	0.002	0.002	0.002
38	0.001	0.001	0.001	0.002	0.001	0.001	0.001	0.002	0.002	0.002
39	0.001	0.001	0.001	0.001	0.001	0.001	0.001	0.001	0.001	0.002
40	0.001	0.001	0.001	0.001	0.001	0.001	0.001	0.001	0.001	0.001
41	0.001	0.001	0.001	0.001	0.001	0.001	0.001	0.001	0.001	0.001
42	0.001	0.001	0.001	0.001	0.001	0.001	0.001	0.001	0.001	0.001
43	0.001	0.001	0.001	0.001	0.001	0.001	0.001	0.001	0.001	0.001
44	0.001	0.001	0.001	0.001	0.001	0.001	0.001	0.001	0.001	0.001
45	0.001	0.001	0.001	0.001	0.001	0.000	0.000	0.000	0.000	0.001
46	0.001	0.001	0.001	0.001	0.000	0.000	0.000	0.000	0.000	0.000
47	0.001	0.000	0.001	0.001	0.000	0.000	0.000	0.000	0.000	0.000
48	0.001	0.000	0.000	0.000	0.000	0.000	0.000	0.000	0.000	0.000
49	0.000	0.000	0.000	0.000	0.000	0.000	0.000	0.000	0.000	0.000
合計	0.791	0.790	0.770	0.822	0.740	0.781	0.726	0.848	0.850	0.874

年齢別日本人女子人口に対する率。

表2 女子の年齢別初婚率：1950～87年（つづき）

年齢	1960年	1961年	1962年	1963年	1964年	1965年	1966年	1967年	1968年	1969年
15	0.001	0.001	0.001	0.000	0.001	0.001	0.000	0.000	0.001	0.001
16	0.003	0.003	0.003	0.003	0.003	0.002	0.002	0.002	0.002	0.002
17	0.009	0.009	0.009	0.008	0.007	0.008	0.006	0.006	0.006	0.006
18	0.022	0.020	0.020	0.020	0.017	0.017	0.016	0.016	0.014	0.014
19	0.038	0.038	0.037	0.035	0.034	0.032	0.029	0.031	0.027	0.027
20	0.063	0.066	0.068	0.063	0.063	0.064	0.055	0.059	0.058	0.055
21	0.092	0.094	0.099	0.100	0.096	0.098	0.095	0.092	0.092	0.097
22	0.122	0.121	0.123	0.129	0.131	0.128	0.132	0.137	0.124	0.133
23	0.118	0.131	0.129	0.137	0.141	0.143	0.143	0.153	0.147	0.145
24	0.107	0.113	0.119	0.122	0.125	0.124	0.130	0.133	0.135	0.136
25	0.083	0.090	0.089	0.097	0.095	0.094	0.095	0.099	0.100	0.104
26	0.060	0.064	0.065	0.065	0.067	0.064	0.063	0.064	0.066	0.068
27	0.043	0.044	0.045	0.045	0.043	0.042	0.040	0.041	0.041	0.042
28	0.029	0.031	0.031	0.030	0.030	0.027	0.027	0.026	0.026	0.027
29	0.020	0.021	0.023	0.022	0.021	0.020	0.018	0.018	0.017	0.018
30	0.014	0.015	0.016	0.016	0.015	0.014	0.013	0.012	0.012	0.012
31	0.011	0.011	0.012	0.012	0.012	0.011	0.010	0.009	0.009	0.009
32	0.008	0.009	0.009	0.009	0.009	0.009	0.008	0.007	0.007	0.007
33	0.006	0.007	0.007	0.007	0.007	0.007	0.007	0.006	0.006	0.006
34	0.005	0.006	0.006	0.006	0.006	0.006	0.005	0.005	0.005	0.005
35	0.004	0.004	0.005	0.005	0.005	0.005	0.004	0.004	0.004	0.004
36	0.003	0.003	0.004	0.004	0.004	0.004	0.004	0.004	0.004	0.003
37	0.003	0.003	0.003	0.003	0.003	0.003	0.003	0.003	0.003	0.003
38	0.002	0.002	0.002	0.002	0.003	0.003	0.003	0.003	0.003	0.003
39	0.002	0.002	0.002	0.002	0.002	0.002	0.002	0.003	0.002	0.002
40	0.001	0.002	0.002	0.002	0.002	0.002	0.002	0.002	0.002	0.002
41	0.001	0.001	0.001	0.001	0.002	0.002	0.002	0.002	0.002	0.002
42	0.001	0.001	0.001	0.001	0.001	0.001	0.001	0.001	0.001	0.002
43	0.001	0.001	0.001	0.001	0.001	0.001	0.001	0.001	0.001	0.001
44	0.001	0.001	0.001	0.001	0.001	0.001	0.001	0.001	0.001	0.001
45	0.001	0.001	0.001	0.001	0.001	0.001	0.001	0.001	0.001	0.001
46	0.000	0.001	0.001	0.001	0.001	0.001	0.001	0.001	0.001	0.001
47	0.000	0.000	0.000	0.000	0.001	0.001	0.001	0.001	0.001	0.001
48	0.000	0.000	0.000	0.000	0.000	0.001	0.000	0.000	0.000	0.001
49	0.000	0.000	0.000	0.000	0.000	0.000	0.000	0.000	0.000	0.000
合計	0.876	0.917	0.936	0.952	0.947	0.939	0.919	0.947	0.922	0.939

年齢別日本人女子人口に対する率。

表2 女子の年齢別初婚率：1950～87年（つづき）

年齢	1970年	1971年	1972年	1973年	1974年	1975年	1976年	1977年	1978年	1979年
15	0.000	0.000	0.000	0.000	0.000	0.000	0.000	0.000	0.000	0.000
16	0.002	0.002	0.002	0.002	0.002	0.002	0.002	0.002	0.002	0.002
17	0.006	0.007	0.006	0.006	0.006	0.005	0.004	0.004	0.004	0.004
18	0.015	0.016	0.016	0.015	0.013	0.012	0.010	0.010	0.010	0.010
19	0.029	0.032	0.032	0.031	0.027	0.024	0.021	0.019	0.019	0.019
20	0.057	0.063	0.063	0.063	0.057	0.052	0.046	0.042	0.039	0.040
21	0.095	0.100	0.100	0.099	0.092	0.090	0.079	0.072	0.068	0.064
22	0.136	0.138	0.138	0.134	0.125	0.123	0.113	0.106	0.101	0.098
23	0.152	0.159	0.154	0.152	0.142	0.139	0.132	0.131	0.128	0.128
24	0.131	0.141	0.140	0.135	0.128	0.127	0.122	0.122	0.126	0.129
25	0.099	0.100	0.102	0.100	0.094	0.096	0.093	0.096	0.099	0.106
26	0.068	0.066	0.064	0.065	0.063	0.063	0.064	0.065	0.067	0.072
27	0.042	0.043	0.041	0.039	0.040	0.041	0.041	0.042	0.044	0.047
28	0.027	0.028	0.027	0.026	0.025	0.026	0.027	0.028	0.029	0.031
29	0.018	0.019	0.018	0.018	0.017	0.017	0.018	0.019	0.020	0.021
30	0.012	0.012	0.012	0.012	0.012	0.012	0.012	0.013	0.013	0.014
31	0.008	0.009	0.009	0.009	0.008	0.008	0.008	0.008	0.009	0.010
32	0.007	0.007	0.006	0.006	0.006	0.006	0.006	0.006	0.007	0.007
33	0.005	0.005	0.005	0.005	0.005	0.005	0.005	0.005	0.005	0.005
34	0.005	0.004	0.004	0.004	0.004	0.004	0.004	0.004	0.004	0.004
35	0.004	0.004	0.003	0.003	0.003	0.003	0.003	0.003	0.003	0.003
36	0.003	0.003	0.003	0.003	0.002	0.002	0.002	0.002	0.002	0.002
37	0.003	0.003	0.002	0.002	0.002	0.002	0.002	0.002	0.002	0.002
38	0.003	0.003	0.002	0.002	0.002	0.002	0.002	0.001	0.001	0.002
39	0.002	0.002	0.002	0.002	0.002	0.002	0.001	0.001	0.001	0.001
40	0.002	0.002	0.002	0.002	0.001	0.001	0.001	0.001	0.001	0.001
41	0.002	0.002	0.002	0.001	0.001	0.001	0.001	0.001	0.001	0.001
42	0.001	0.001	0.001	0.001	0.001	0.001	0.001	0.001	0.001	0.001
43	0.001	0.001	0.001	0.001	0.001	0.001	0.001	0.001	0.001	0.001
44	0.001	0.001	0.001	0.001	0.001	0.001	0.001	0.001	0.001	0.001
45	0.001	0.001	0.001	0.001	0.001	0.001	0.001	0.001	0.001	0.001
46	0.001	0.001	0.001	0.001	0.001	0.001	0.001	0.001	0.001	0.001
47	0.001	0.001	0.001	0.001	0.001	0.001	0.001	0.001	0.001	0.001
48	0.001	0.001	0.001	0.001	0.001	0.001	0.001	0.001	0.000	0.000
49	0.000	0.000	0.000	0.001	0.001	0.001	0.000	0.000	0.000	0.000
合計	0.938	0.976	0.963	0.947	0.888	0.872	0.826	0.813	0.811	0.828

年齢別日本人女子人口に対する率。

表2 女子の年齢別初婚率：1950～87年（つづき）

年齢	1980年	1981年	1982年	1983年	1984年	1985年	1986年	1987年
15	0.000	0.000	0.000	0.000	0.000	0.000	0.000	0.000
16	0.002	0.002	0.002	0.002	0.002	0.002	0.002	0.001
17	0.004	0.004	0.005	0.005	0.004	0.004	0.004	0.004
18	0.010	0.010	0.011	0.011	0.011	0.010	0.009	0.009
19	0.020	0.019	0.020	0.020	0.019	0.019	0.016	0.016
20	0.039	0.038	0.038	0.037	0.035	0.032	0.031	0.027
21	0.063	0.061	0.060	0.057	0.054	0.050	0.045	0.043
22	0.094	0.093	0.089	0.084	0.079	0.074	0.067	0.062
23	0.125	0.121	0.121	0.114	0.106	0.103	0.095	0.087
24	0.129	0.134	0.134	0.130	0.122	0.119	0.114	0.107
25	0.109	0.115	0.120	0.120	0.116	0.115	0.110	0.107
26	0.077	0.082	0.086	0.088	0.088	0.091	0.088	0.088
27	0.049	0.053	0.058	0.058	0.060	0.063	0.063	0.063
28	0.032	0.035	0.038	0.039	0.040	0.043	0.044	0.045
29	0.022	0.024	0.025	0.026	0.027	0.029	0.030	0.031
30	0.014	0.015	0.016	0.017	0.017	0.019	0.019	0.020
31	0.010	0.011	0.011	0.011	0.012	0.013	0.013	0.014
32	0.007	0.008	0.008	0.008	0.008	0.009	0.009	0.010
33	0.005	0.006	0.006	0.006	0.006	0.007	0.007	0.007
34	0.004	0.005	0.005	0.005	0.005	0.005	0.005	0.005
35	0.003	0.003	0.004	0.004	0.004	0.004	0.004	0.004
36	0.003	0.002	0.003	0.003	0.003	0.003	0.003	0.003
37	0.002	0.002	0.002	0.002	0.002	0.002	0.002	0.002
38	0.002	0.002	0.002	0.002	0.002	0.002	0.002	0.002
39	0.001	0.001	0.001	0.001	0.001	0.001	0.002	0.002
40	0.001	0.001	0.001	0.001	0.001	0.001	0.001	0.001
41	0.001	0.001	0.001	0.001	0.001	0.001	0.001	0.001
42	0.001	0.001	0.001	0.001	0.001	0.001	0.001	0.001
43	0.001	0.001	0.001	0.001	0.001	0.001	0.001	0.001
44	0.001	0.001	0.001	0.001	0.001	0.001	0.001	0.001
45	0.001	0.001	0.000	0.001	0.000	0.001	0.000	0.000
46	0.001	0.000	0.000	0.000	0.000	0.000	0.000	0.000
47	0.000	0.000	0.000	0.000	0.000	0.000	0.000	0.000
48	0.000	0.000	0.000	0.000	0.000	0.000	0.000	0.000
49	0.000	0.000	0.000	0.000	0.000	0.000	0.000	0.000
合計	0.832	0.853	0.870	0.857	0.829	0.824	0.789	0.766

年齢別日本人女子人口に対する率。

表3 女子の年齢別再婚率（人口1,000人対）：1950～87年

年齢	1950年	1951年	1952年	1953年	1954年	1955年	1956年	1957年	1958年	1959年
15	0.00	-	-	-	-	-	-	-	-	-
16	0.06	0.07	-	0.01	0.01	0.01	-	-	-	-
17	0.63	0.30	0.13	0.10	0.09	0.04	0.05	0.05	0.04	0.04
18	1.08	0.58	0.48	0.23	0.20	0.20	0.19	0.16	0.13	0.14
19	1.52	1.20	0.71	0.64	0.52	0.43	0.31	0.35	0.29	0.27
20	2.36	2.04	1.50	1.31	0.94	0.80	0.64	0.65	0.49	0.44
21	3.48	2.83	2.24	1.75	1.63	1.32	1.10	0.99	1.02	1.05
22	4.11	3.60	2.88	2.81	2.23	2.16	1.78	1.62	1.54	1.30
23	4.84	4.10	3.84	3.36	2.96	2.58	2.34	2.32	2.06	1.92
24	5.60	4.99	4.02	4.01	3.49	3.49	2.89	2.97	2.76	2.52
25	6.17	5.12	4.56	4.01	3.90	3.66	3.46	3.21	3.28	2.86
26	6.68	5.45	4.59	4.22	4.07	3.90	3.46	3.37	3.42	3.05
27	6.89	5.48	4.48	4.33	3.91	3.75	3.86	3.68	3.60	3.14
28	7.85	5.68	4.40	4.20	4.06	3.93	3.53	3.98	3.45	3.26
29	8.17	6.15	4.68	4.35	3.82	3.73	3.56	3.71	3.85	3.47
30	7.40	6.23	4.65	4.10	4.05	3.64	3.36	3.59	3.57	3.08
31	7.16	5.33	4.59	4.22	3.60	3.50	3.36	3.44	3.23	2.99
32	6.78	5.28	4.37	4.19	3.47	3.57	3.17	3.31	3.27	3.09
33	5.84	4.92	3.28	3.49	3.39	3.27	3.07	3.25	3.13	2.75
34	5.27	4.28	3.32	3.47	3.13	3.55	2.97	3.19	2.96	2.71
35	4.52	4.05	3.41	2.98	3.17	2.72	2.86	2.83	2.60	2.63
36	3.83	3.31	2.84	2.72	2.66	2.34	2.52	2.66	2.59	2.38
37	3.25	2.78	2.54	2.64	2.36	2.67	2.55	2.46	2.17	2.27
38	2.84	2.39	2.15	2.20	2.04	2.14	2.10	2.22	2.25	2.09
39	2.29	2.21	1.67	1.82	2.04	2.00	1.81	2.03	1.89	1.82
40	2.27	2.02	2.00	1.64	1.60	1.65	1.72	1.62	1.65	1.72
41	1.80	1.97	1.63	1.49	1.44	1.59	1.55	1.53	1.61	1.64
42	1.92	1.63	1.42	1.42	1.43	1.26	1.29	1.29	1.55	1.47
43	1.54	1.48	1.37	1.37	1.41	1.27	1.22	1.24	1.27	1.29
44	1.55	1.27	1.33	1.15	1.20	1.10	1.02	1.14	1.13	1.18
45	1.36	1.28	1.28	1.10	1.15	1.07	0.96	1.15	1.10	0.91
46	1.30	0.98	1.18	0.99	1.12	0.93	1.02	0.87	0.96	0.95
47	1.07	1.23	0.98	0.94	1.02	0.99	0.84	0.87	0.81	0.71
48	1.10	0.90	0.98	0.82	0.92	1.02	0.81	0.59	0.75	0.75
49	0.84	0.94	0.88	0.84	0.76	0.60	0.76	0.73	0.66	0.65

年齢別日本人女子人口1,000人に対する率。

表3 女子の年齢別再婚率（人口1,000人対）：1950～87年（つづき）

年齢	1960年	1961年	1962年	1963年	1964年	1965年	1966年	1967年	1968年	1969年
15	-	-	-	-	-	-	-	-	-	-
16	-	-	-	-	-	0.01	0.01	0.01	0.03	0.04
17	0.07	0.03	0.05	0.02	0.01	0.02	0.02	0.01	0.01	0.03
18	0.10	0.09	0.05	0.04	0.07	0.06	0.07	0.09	0.09	0.07
19	0.21	0.21	0.16	0.16	0.16	0.18	0.19	0.20	0.20	0.18
20	0.41	0.42	0.41	0.33	0.35	0.47	0.42	0.47	0.38	0.38
21	0.75	0.70	0.69	0.70	0.69	0.76	0.78	0.78	0.71	0.77
22	1.35	1.16	1.23	1.25	1.23	1.35	1.38	1.47	1.09	1.33
23	1.89	1.85	1.71	1.73	1.75	1.98	1.81	2.07	1.80	1.86
24	2.33	2.03	2.41	2.30	2.20	2.40	2.54	2.71	2.47	2.59
25	2.65	2.55	2.64	2.73	2.54	2.62	2.89	3.23	2.89	3.14
26	2.77	2.74	2.82	2.79	2.98	3.08	3.02	3.34	3.20	3.28
27	3.12	2.78	2.85	2.99	2.99	3.45	3.14	3.33	3.15	3.36
28	3.20	2.95	2.94	2.76	3.03	3.15	3.27	3.39	3.18	3.35
29	3.14	2.93	2.87	2.87	2.69	3.04	3.18	3.40	3.13	3.32
30	2.89	3.03	2.81	2.88	2.72	3.00	2.90	3.11	3.01	3.00
31	2.89	2.76	2.84	2.68	2.68	2.81	2.85	3.02	2.84	3.07
32	2.91	2.76	2.77	2.78	2.48	2.81	2.63	2.87	2.81	2.72
33	2.77	2.59	2.65	2.61	2.42	2.60	2.63	2.63	2.42	2.57
34	2.58	2.59	2.60	2.54	2.38	2.60	2.56	2.71	2.40	2.43
35	2.41	2.47	2.33	2.34	2.33	2.36	2.41	2.37	2.25	2.18
36	2.25	2.18	2.23	2.10	1.98	2.21	2.09	2.26	2.05	2.13
37	1.99	2.21	2.08	2.02	2.01	2.08	2.04	2.11	1.96	1.89
38	2.18	2.00	1.98	1.83	1.86	1.96	1.93	1.97	1.70	1.70
39	2.07	1.80	1.77	1.89	1.73	1.89	1.69	1.75	1.64	1.58
40	1.52	1.67	1.72	1.51	1.61	1.75	1.72	1.67	1.41	1.56
41	1.42	1.45	1.65	1.47	1.63	1.56	1.51	1.55	1.42	1.41
42	1.41	1.47	1.47	1.39	1.55	1.50	1.43	1.53	1.30	1.42
43	1.34	1.29	1.37	1.24	1.28	1.42	1.42	1.36	1.25	1.31
44	1.24	1.18	1.24	1.25	1.22	1.39	1.32	1.23	1.16	1.24
45	1.07	1.03	1.13	1.23	1.25	1.31	1.17	1.27	1.05	1.00
46	0.93	0.89	1.00	1.00	1.07	1.22	1.14	1.14	0.97	0.99
47	0.94	0.76	0.97	0.91	1.00	1.08	1.10	0.98	0.91	0.92
48	0.85	0.78	0.79	0.84	0.90	1.00	0.98	0.93	0.84	0.93
49	0.72	0.74	0.66	0.72	0.72	0.85	0.90	0.84	0.79	0.67

年齢別日本人女子人口1,000人に対する率。

表3 女子の年齢別再婚率（人口1,000人対）：1950～87年（つづき）

年齢	1970年	1971年	1972年	1973年	1974年	1975年	1976年	1977年	1978年	1979年
15	-	-	-	-	-	-	-	-	-	-
16	-	0.01	-	-	-	0.01	0.01	-	0.01	0.01
17	0.00	0.04	0.02	0.02	0.03	0.02	0.01	0.02	0.02	0.01
18	0.10	0.10	0.06	0.06	0.06	0.09	0.06	0.08	0.05	0.07
19	0.19	0.19	0.25	0.22	0.23	0.22	0.25	0.22	0.18	0.15
20	0.46	0.41	0.45	0.48	0.50	0.50	0.45	0.37	0.40	0.37
21	0.83	0.86	0.87	0.87	0.82	0.88	0.78	0.74	0.71	0.64
22	1.38	1.33	1.39	1.48	1.44	1.26	1.32	1.26	1.24	1.20
23	1.96	2.13	2.18	2.25	2.18	2.08	2.09	1.85	1.84	1.80
24	2.75	2.82	2.78	2.83	2.89	2.73	2.74	2.67	2.67	2.53
25	3.17	3.37	3.39	3.57	3.56	3.32	3.36	3.31	3.28	3.26
26	3.51	3.64	3.56	3.84	3.79	3.73	3.74	3.75	3.68	3.97
27	3.47	3.79	3.85	3.75	3.94	3.98	3.96	4.02	4.06	4.21
28	3.55	3.76	3.89	3.81	3.74	3.91	3.98	4.03	4.14	4.32
29	3.37	3.60	3.71	3.94	3.77	3.61	3.81	4.11	4.21	4.31
30	3.21	3.35	3.68	3.60	3.62	3.61	3.48	3.69	4.00	4.03
31	2.86	3.21	3.29	3.50	3.29	3.37	3.31	3.41	3.64	3.84
32	2.79	3.00	3.28	3.18	3.16	3.21	3.17	3.16	3.25	3.51
33	2.60	2.84	2.80	2.98	2.96	3.09	2.88	3.17	3.03	3.21
34	2.43	2.65	2.75	2.83	2.69	2.66	2.95	2.86	2.86	2.88
35	2.36	2.42	2.49	2.59	2.51	2.59	2.52	2.69	2.62	2.81
36	2.10	2.07	2.33	2.30	2.42	2.37	2.25	2.31	2.44	2.48
37	1.89	2.03	2.15	2.18	2.09	2.14	2.01	2.11	2.14	2.36
38	1.77	1.94	1.90	1.94	1.88	1.88	2.00	2.02	1.94	2.04
39	1.60	1.67	1.71	1.73	1.76	1.81	1.65	1.74	1.71	1.80
40	1.64	1.57	1.64	1.64	1.54	1.60	1.55	1.54	1.62	1.61
41	1.44	1.44	1.61	1.47	1.59	1.47	1.40	1.43	1.36	1.57
42	1.38	1.36	1.45	1.46	1.37	1.38	1.31	1.28	1.37	1.44
43	1.26	1.28	1.33	1.31	1.33	1.23	1.30	1.23	1.19	1.24
44	1.09	1.15	1.14	1.26	1.25	1.16	1.20	1.22	1.14	1.17
45	1.13	1.14	1.15	1.22	1.14	1.17	1.07	1.03	1.12	1.08
46	1.00	1.06	1.02	1.02	1.00	1.12	1.01	0.98	1.01	1.01
47	0.94	0.98	0.88	0.90	1.02	0.94	1.01	0.97	0.97	0.93
48	0.96	0.95	0.93	0.93	0.92	0.87	0.99	0.83	0.79	0.77
49	0.80	0.84	0.86	0.82	0.85	0.76	0.77	0.74	0.84	0.81

年齢別日本人女子人口1,000人に対する率。

表3 女子の年齢別再婚率（人口1,000人対）：1950～87年（つづき）

年齢	1980年	1981年	1982年	1983年	1984年	1985年	1986年	1987年
15	-	-	-	-	-	-	-	-
16	-	-	0.01	0.01	0.01	0.01	0.00	0.00
17	0.04	0.03	0.04	0.03	0.06	0.03	0.04	0.02
18	0.07	0.05	0.09	0.10	0.10	0.07	0.12	0.06
19	0.18	0.21	0.18	0.17	0.21	0.23	0.19	0.23
20	0.32	0.31	0.39	0.39	0.40	0.43	0.44	0.44
21	0.59	0.61	0.69	0.65	0.64	0.68	0.71	0.72
22	1.07	0.97	0.99	1.02	1.06	1.07	1.11	1.01
23	1.54	1.51	1.59	1.51	1.50	1.65	1.56	1.59
24	2.31	2.13	2.10	2.11	2.13	2.31	2.17	2.17
25	3.07	2.90	2.82	2.77	2.81	2.83	2.78	2.85
26	3.80	3.58	3.58	3.50	3.35	3.49	3.37	3.33
27	4.27	4.10	3.96	3.94	3.87	3.86	3.91	4.22
28	4.36	4.23	4.51	4.36	4.45	4.39	4.36	4.39
29	4.49	4.37	4.58	4.54	4.41	4.58	4.53	4.63
30	4.01	4.31	4.44	4.49	4.49	4.61	4.49	4.52
31	3.92	4.15	4.33	4.35	4.40	4.49	4.39	4.62
32	3.76	3.89	4.03	4.23	4.11	4.23	4.44	4.46
33	3.37	3.66	3.83	3.88	4.08	4.11	4.10	4.36
34	3.05	3.29	3.58	3.80	3.76	4.03	4.00	3.96
35	2.79	2.98	3.24	3.45	3.44	3.70	3.60	3.75
36	2.57	2.66	2.82	3.05	3.15	3.31	3.45	3.40
37	2.28	2.60	2.70	2.76	2.80	3.02	3.12	3.26
38	2.11	2.17	2.40	2.54	2.53	2.67	2.92	2.98
39	1.87	2.07	2.05	2.35	2.19	2.34	2.57	2.71
40	1.76	1.78	1.97	1.97	2.20	2.18	2.23	2.50
41	1.58	1.56	1.71	1.96	1.89	2.08	2.12	2.23
42	1.43	1.46	1.59	1.65	1.84	1.88	2.00	2.21
43	1.30	1.37	1.41	1.66	1.68	1.78	1.98	2.06
44	1.15	1.33	1.45	1.44	1.57	1.66	1.85	1.73
45	1.10	1.12	1.32	1.39	1.45	1.55	1.63	1.71
46	0.98	1.11	1.17	1.23	1.31	1.45	1.57	1.60
47	0.94	1.01	1.05	1.24	1.15	1.29	1.35	1.41
48	0.93	0.97	1.03	1.02	1.05	1.20	1.27	1.32
49	0.80	0.83	0.84	0.90	0.98	1.11	1.16	1.15

年齢別日本人女子人口1,000人に対する率。

表4 女子の年齢別離婚率（人口1,000人対）：1950～87年

年齢	1950年	1951年	1952年	1953年	1954年	1955年	1956年	1957年	1958年	1959年
15	-	0.00	-	0.00	-	-	-	-	-	-
16	0.16	0.10	0.08	0.05	0.05	0.04	0.04	0.03	0.03	0.03
17	0.65	0.54	0.30	0.33	0.25	0.21	0.21	0.14	0.17	0.14
18	1.50	1.26	0.92	0.73	0.65	0.52	0.54	0.47	0.39	0.42
19	3.13	2.50	2.03	1.85	1.68	1.19	1.07	1.07	0.88	0.88
20	4.80	4.23	3.51	3.05	2.51	2.36	2.01	1.98	1.95	1.82
21	6.68	5.48	4.91	4.41	4.10	3.44	3.06	3.21	3.03	3.01
22	7.77	7.12	6.25	5.58	5.11	4.83	4.48	4.26	4.36	4.15
23	8.55	7.60	6.97	6.46	6.29	5.71	5.33	5.16	5.16	5.28
24	8.71	7.60	7.24	6.94	6.40	6.14	5.76	5.88	5.71	5.50
25	8.28	7.38	7.00	6.59	6.83	6.16	5.67	5.76	6.06	5.66
26	8.04	7.09	6.76	6.32	6.10	6.49	5.55	5.71	5.52	5.52
27	6.85	6.75	6.00	6.27	5.98	5.14	5.37	5.59	5.26	5.10
28	6.62	5.93	5.62	5.56	5.73	5.21	4.88	5.33	4.96	4.98
29	6.03	5.61	5.35	5.20	5.08	5.12	4.55	4.79	4.83	4.74
30	5.34	5.19	4.93	4.72	4.77	4.67	4.21	4.45	4.30	4.09
31	5.12	4.34	4.63	4.44	4.44	4.25	3.97	4.18	4.17	3.87
32	4.55	4.11	3.98	3.82	3.97	4.09	3.65	3.76	3.79	3.51
33	4.09	3.68	3.90	3.51	3.93	3.76	3.37	3.52	3.45	3.27
34	3.88	3.57	3.31	3.23	3.14	3.44	3.19	3.28	3.32	3.07
35	3.61	3.22	3.28	2.96	3.10	3.14	3.02	3.00	3.02	3.00
36	3.09	3.04	2.96	2.77	2.82	2.87	2.67	2.70	2.79	2.79
37	2.76	2.70	2.61	2.53	2.58	2.57	2.40	2.35	2.40	2.37
38	2.41	2.34	2.41	2.20	2.19	2.23	2.11	2.14	2.17	2.09
39	2.28	2.20	2.18	1.85	2.13	2.16	1.83	1.88	1.90	1.94
40	2.27	2.01	1.94	1.86	1.95	1.91	1.70	1.97	1.82	1.70
41	1.86	1.82	1.74	1.71	1.69	1.80	1.62	1.61	1.56	1.51
42	1.82	1.60	1.54	1.51	1.64	1.57	1.46	1.46	1.43	1.39
43	1.69	1.41	1.47	1.22	1.42	1.43	1.31	1.34	1.36	1.31
44	1.44	1.23	1.33	1.25	1.15	1.24	1.13	1.10	1.18	1.19
45	1.26	1.31	1.21	1.17	1.18	0.72	1.09	1.12	0.98	0.97
46	1.12	1.20	1.03	0.92	0.97	0.85	1.01	0.95	1.04	0.90
47	1.03	0.86	0.90	0.88	0.97	0.94	0.73	0.81	0.88	0.79
48	0.97	0.90	0.96	0.83	0.97	0.77	0.72	0.76	0.73	0.72
49	0.90	0.91	0.75	0.65	0.69	0.84	0.78	0.61	0.70	0.67

年齢別日本人女子人口1,000人に対する率。

表4 女子の年齢別離婚率（人口1,000人対）：1950～87年（つづき）

年齢	1960年	1961年	1962年	1963年	1964年	1965年	1966年	1967年	1968年	1969年
15	0.00	-	-	-	-	-	-	-	-	-
16	0.02	0.03	0.03	0.01	0.02	0.02	0.03	0.02	0.03	0.02
17	0.14	0.11	0.13	0.08	0.11	0.11	0.09	0.11	0.11	0.11
18	0.37	0.36	0.32	0.33	0.27	0.39	0.36	0.39	0.37	0.37
19	0.78	0.80	0.73	0.80	0.79	0.82	0.83	0.95	0.84	0.90
20	1.63	1.68	1.72	1.55	1.67	1.70	1.56	1.77	1.88	1.78
21	2.74	2.64	2.70	2.61	2.67	2.74	2.85	2.92	2.95	3.07
22	3.96	3.67	3.79	3.62	3.84	3.72	3.98	4.22	4.10	4.19
23	4.75	5.10	4.62	4.57	4.67	4.75	4.81	5.27	5.55	5.25
24	5.28	5.45	5.35	5.18	5.17	5.17	5.53	5.63	6.12	6.22
25	5.17	5.42	5.34	5.39	5.28	5.45	5.48	6.02	6.11	6.46
26	4.88	5.00	5.12	4.92	5.28	5.02	5.27	5.50	6.09	5.94
27	4.99	4.78	4.82	4.51	4.82	5.07	4.91	5.12	5.63	5.67
28	4.36	4.46	4.42	4.30	4.53	4.44	4.78	4.70	5.08	5.23
29	4.21	4.24	4.18	3.88	4.40	4.28	4.15	4.53	4.71	4.74
30	4.01	3.71	3.89	3.81	3.95	3.90	4.00	4.00	4.46	4.35
31	3.51	3.57	3.43	3.46	3.69	3.48	3.60	3.84	3.90	4.29
32	3.23	3.23	3.21	3.27	3.23	3.39	3.27	3.48	3.94	3.82
33	2.95	2.91	3.11	2.77	2.95	3.06	3.29	3.18	3.51	3.65
34	2.78	2.67	2.74	2.84	2.65	2.74	2.82	3.13	3.12	3.29
35	2.66	2.56	2.58	2.42	2.68	2.47	2.59	2.78	2.90	2.93
36	2.39	2.15	2.33	2.18	2.23	2.44	2.54	2.56	2.69	2.72
37	2.08	2.10	2.02	1.88	1.97	2.22	2.19	2.28	2.42	2.46
38	1.95	1.66	1.88	1.89	1.86	1.92	1.92	2.16	2.20	2.20
39	1.86	1.63	1.64	1.69	1.69	1.68	1.80	1.82	2.21	2.09
40	1.57	1.40	1.51	1.51	1.51	1.60	1.66	1.61	1.77	1.83
41	1.50	1.35	1.32	1.34	1.41	1.37	1.42	1.54	1.60	1.69
42	1.32	1.18	1.19	1.28	1.12	1.28	1.37	1.29	1.50	1.55
43	1.08	1.07	1.19	1.05	1.08	1.15	1.19	1.23	1.32	1.29
44	1.09	1.04	0.93	0.89	1.00	1.05	1.13	1.17	1.16	1.22
45	0.87	0.85	0.81	0.87	0.87	0.93	0.94	1.03	1.13	1.08
46	0.76	0.81	0.78	0.69	0.76	0.90	0.73	0.86	0.96	0.96
47	0.64	0.69	0.64	0.74	0.65	0.76	0.69	0.86	0.83	0.87
48	0.72	0.63	0.61	0.61	0.60	0.60	0.70	0.62	0.84	0.82
49	0.60	0.51	0.55	0.55	0.55	0.53	0.49	0.63	0.71	0.72

年齢別日本人女子人口1,000人に対する率。

表4 女子の年齢別離婚率（人口1,000人対）：1950～87年（つづき）

年齢	1970年	1971年	1972年	1973年	1974年	1975年	1976年	1977年	1978年	1979年
15	-	-	-	-	-	-	-	-	-	-
16	0.02	0.02	0.03	0.03	0.04	0.03	0.03	0.01	0.03	0.03
17	0.12	0.12	0.14	0.16	0.15	0.16	0.13	0.12	0.15	0.16
18	0.36	0.40	0.44	0.48	0.47	0.51	0.46	0.47	0.42	0.43
19	0.91	1.01	1.12	1.12	1.04	1.11	0.90	0.93	0.93	0.89
20	1.91	1.98	2.02	2.05	1.95	2.17	2.05	1.95	1.71	1.71
21	2.95	3.28	3.44	3.55	3.26	3.39	2.98	2.91	2.89	2.69
22	4.56	4.71	4.71	4.91	4.54	4.87	4.69	4.36	3.99	3.73
23	5.57	5.89	5.94	6.05	5.72	6.08	5.98	5.69	5.34	5.01
24	5.87	6.58	6.80	6.86	6.49	6.94	6.98	7.03	6.55	6.14
25	6.41	6.57	6.98	7.13	6.84	7.35	7.42	7.39	7.26	7.28
26	6.49	6.61	6.43	6.59	6.81	7.23	7.45	7.75	7.52	7.40
27	5.75	6.45	6.02	6.02	6.16	6.92	7.23	7.45	7.37	7.10
28	5.42	5.67	5.95	5.78	5.39	6.32	6.75	7.10	7.19	7.45
29	4.91	5.44	5.29	5.64	5.57	5.75	5.98	6.80	6.72	7.07
30	4.67	4.91	5.12	5.22	5.01	5.39	5.64	6.09	6.53	6.45
31	4.19	4.51	4.53	4.75	4.58	5.18	5.23	5.58	5.86	6.30
32	3.99	4.15	4.23	4.30	4.26	4.61	5.02	5.40	5.33	5.84
33	3.61	4.11	3.75	3.93	4.18	4.55	4.67	5.10	5.24	5.25
34	3.33	3.54	3.67	3.72	3.70	4.03	4.43	4.71	5.04	4.91
35	3.07	3.39	3.28	3.45	3.67	3.76	4.08	4.41	4.51	4.84
36	2.85	3.07	3.13	3.12	3.13	3.49	3.66	4.18	4.34	4.23
37	2.50	2.75	2.78	2.80	2.81	3.42	3.41	3.78	3.94	4.07
38	2.31	2.53	2.59	2.64	2.73	2.95	3.18	3.52	3.66	3.73
39	2.10	2.23	2.32	2.29	2.31	2.73	2.99	3.41	3.28	3.37
40	1.95	2.09	2.05	2.13	2.10	2.45	2.62	2.78	3.21	3.04
41	1.77	2.03	1.94	1.92	2.00	2.23	2.39	2.70	2.71	2.93
42	1.70	1.82	1.84	1.79	1.83	2.12	2.29	2.54	2.51	2.69
43	1.38	1.53	1.60	1.58	1.65	1.71	2.15	2.24	2.43	2.33
44	1.18	1.40	1.33	1.52	1.46	1.74	1.79	2.23	2.15	2.14
45	1.09	1.24	1.27	1.33	1.40	1.52	1.65	1.80	1.83	2.12
46	0.99	1.16	1.17	1.24	1.22	1.43	1.47	1.64	1.75	1.72
47	0.91	1.03	0.93	1.06	1.07	1.14	1.34	1.43	1.48	1.62
48	0.76	0.98	0.94	0.88	0.94	1.10	1.18	1.37	1.38	1.37
49	0.75	0.84	0.78	0.76	0.82	0.88	1.11	1.09	1.18	1.22

年齢別日本人女子人口1,000人に対する率。

表4 女子の年齢別離婚率（人口1,000人対）：1950～87年（つづき）

年齢	1980年	1981年	1982年	1983年	1984年	1985年	1986年	1987年
15	-	-	-	-	-	-	-	-
16	0.02	0.02	0.05	0.04	0.05	0.05	0.03	0.03
17	0.13	0.19	0.18	0.24	0.23	0.24	0.23	0.18
18	0.47	0.49	0.55	0.62	0.77	0.65	0.64	0.60
19	0.87	1.05	1.15	1.24	1.28	1.48	1.27	1.22
20	1.67	1.86	2.06	2.31	2.40	2.28	2.43	2.19
21	2.71	2.75	3.17	3.14	3.33	3.28	3.22	3.37
22	3.54	3.95	4.24	4.62	4.52	4.31	4.53	4.37
23	4.95	4.82	5.28	5.49	5.51	5.60	5.59	5.18
24	5.83	6.05	6.23	6.62	6.93	6.67	6.71	6.55
25	6.79	6.90	7.57	7.76	8.01	7.63	7.76	7.59
26	7.22	7.45	8.05	8.57	8.44	8.13	8.29	7.97
27	7.41	7.75	8.16	8.54	8.81	8.35	8.45	8.31
28	7.10	7.76	8.14	8.62	8.62	7.95	8.54	8.02
29	7.08	7.37	7.84	8.65	8.34	8.06	8.24	7.92
30	6.82	7.54	8.02	8.53	8.50	7.59	7.83	7.52
31	6.52	7.30	7.71	8.34	8.31	7.50	7.31	6.98
32	6.11	6.93	7.53	8.69	8.03	7.24	7.20	6.80
33	5.82	6.64	7.28	8.26	7.83	7.13	7.04	6.54
34	5.18	6.30	6.90	7.74	7.63	6.88	6.88	6.16
35	4.86	5.73	6.64	7.65	7.60	6.77	6.65	6.25
36	4.86	5.51	6.08	7.17	7.23	6.41	6.32	5.80
37	4.23	5.28	5.67	6.53	6.82	6.42	6.08	5.68
38	4.15	4.96	5.68	6.35	6.16	5.75	5.88	5.40
39	3.81	4.59	5.07	6.38	6.19	5.22	5.30	5.27
40	3.32	4.18	4.87	5.71	5.76	5.18	4.80	4.91
41	3.12	3.80	4.58	5.57	5.18	4.98	4.70	4.46
42	3.04	3.45	4.17	5.20	5.04	4.47	4.57	4.22
43	2.55	3.36	3.73	4.70	4.68	4.36	4.02	4.08
44	2.28	2.97	3.59	4.17	4.22	3.75	3.87	3.61
45	2.16	2.70	3.13	4.04	3.86	3.48	3.46	3.45
46	1.86	2.37	2.73	3.43	3.61	2.99	3.22	3.01
47	1.72	1.99	2.36	3.04	3.01	2.92	2.72	2.64
48	1.50	1.82	2.10	2.80	2.68	2.37	2.51	2.30
49	1.27	1.45	2.03	2.49	2.58	2.14	2.23	2.08

年齢別日本人女子人口1,000人に対する率。

表5 女子のコーホート別初婚率：1950～87年15歳時コーホート

年齢	1950年	1951年	1952年	1953年	1954年	1955年	1956年	1957年	1958年	1959年
15	0.009	0.005	0.005	0.003	0.003	0.002	0.002	0.002	0.002	0.001
16	0.017	0.013	0.012	0.009	0.007	0.005	0.005	0.005	0.004	0.003
17	0.027	0.026	0.018	0.018	0.013	0.012	0.011	0.011	0.009	0.009
18	0.052	0.037	0.034	0.031	0.028	0.025	0.024	0.022	0.020	0.020
19	0.057	0.057	0.047	0.052	0.044	0.041	0.038	0.038	0.037	0.035
20	0.076	0.068	0.073	0.074	0.068	0.063	0.066	0.068	0.063	0.063
21	0.085	0.098	0.094	0.102	0.092	0.094	0.099	0.100	0.096	0.098
22	0.113	0.116	0.116	0.122	0.121	0.123	0.129	0.131	0.128	0.132
23	0.112	0.118	0.118	0.131	0.129	0.137	0.141	0.143	0.143	0.153
24	0.102	0.107	0.113	0.119	0.122	0.125	0.124	0.130	0.133	0.135
25	0.083	0.090	0.089	0.097	0.095	0.094	0.095	0.099	0.100	0.104
26	0.064	0.065	0.065	0.067	0.064	0.063	0.064	0.066	0.068	0.068
27	0.045	0.045	0.043	0.042	0.040	0.041	0.041	0.042	0.042	0.043
28	0.030	0.030	0.027	0.027	0.026	0.026	0.027	0.027	0.028	0.027
29	0.021	0.020	0.018	0.018	0.017	0.018	0.018	0.019	0.018	0.018
30	0.014	0.013	0.012	0.012	0.012	0.012	0.012	0.012	0.012	0.012
31	0.010	0.009	0.009	0.009	0.008	0.009	0.009	0.009	0.008	0.008
32	0.007	0.007	0.007	0.007	0.007	0.006	0.006	0.006	0.006	0.006
33	0.006	0.006	0.005	0.005	0.005	0.005	0.005	0.005	0.005	0.005
34	0.005	0.005	0.004	0.004	0.004	0.004	0.004	0.004	0.004	0.004
35	0.004	0.004	0.003	0.003	0.003	0.003	0.003	0.003	0.003	0.003
36	0.003	0.003	0.003	0.002	0.002	0.002	0.002	0.002	0.002	0.003
37	0.002	0.002	0.002	0.002	0.002	0.002	0.002	0.002	0.002	0.002
38	0.002	0.002	0.002	0.002	0.001	0.001	0.002	0.002	0.002	0.002
39	0.002	0.002	0.001	0.001	0.001	0.001	0.001	0.001	0.001	0.001
40	0.001	0.001	0.001	0.001	0.001	0.001	0.001	0.001	0.001	0.001
41	0.001	0.001	0.001	0.001	0.001	0.001	0.001	0.001	0.001	0.001
42	0.001	0.001	0.001	0.001	0.001	0.001	0.001	0.001	0.001	0.001
43	0.001	0.001	0.001	0.001	0.001	0.001	0.001	0.001	0.001	0.001
44	0.001	0.001	0.001	0.001	0.001	0.001	0.001	0.001	0.001	
45	0.001	0.001	0.000	0.001	0.000	0.001	0.000	0.000		
46	0.000	0.000	0.000	0.000	0.000	0.000	0.000			
47	0.000	0.000	0.000	0.000	0.000	0.000				
48	0.000	0.000	0.000	0.000	0.000					
49	0.000	0.000	0.000	0.000						

表2の数値に基づく。

表5 女子のコーホート別初婚率：1950～87年15歳時コーホート（つづき）

年齢	1960年	1961年	1962年	1963年	1964年	1965年	1966年	1967年	1968年	1969年
15	0.001	0.001	0.001	0.000	0.001	0.001	0.000	0.000	0.001	0.001
16	0.003	0.003	0.003	0.003	0.002	0.002	0.002	0.002	0.002	0.002
17	0.009	0.008	0.007	0.008	0.006	0.006	0.006	0.006	0.006	0.007
18	0.020	0.017	0.017	0.016	0.016	0.014	0.014	0.015	0.016	0.016
19	0.034	0.032	0.029	0.031	0.027	0.027	0.029	0.032	0.032	0.031
20	0.064	0.055	0.059	0.058	0.055	0.057	0.063	0.063	0.063	0.057
21	0.095	0.092	0.092	0.097	0.095	0.100	0.100	0.099	0.092	0.090
22	0.137	0.124	0.133	0.136	0.138	0.138	0.134	0.125	0.123	0.113
23	0.147	0.145	0.152	0.159	0.154	0.152	0.142	0.139	0.132	0.131
24	0.136	0.131	0.141	0.140	0.135	0.128	0.127	0.122	0.122	0.126
25	0.099	0.100	0.102	0.100	0.094	0.096	0.093	0.096	0.099	0.106
26	0.066	0.064	0.065	0.063	0.063	0.064	0.065	0.067	0.072	0.077
27	0.041	0.039	0.040	0.041	0.041	0.042	0.044	0.047	0.049	0.053
28	0.026	0.025	0.026	0.027	0.028	0.029	0.031	0.032	0.035	0.038
29	0.017	0.017	0.018	0.019	0.020	0.021	0.022	0.024	0.025	0.026
30	0.012	0.012	0.013	0.013	0.014	0.014	0.015	0.016	0.017	0.017
31	0.008	0.008	0.009	0.010	0.010	0.011	0.011	0.011	0.012	0.013
32	0.006	0.007	0.007	0.007	0.008	0.008	0.008	0.008	0.009	0.009
33	0.005	0.005	0.005	0.006	0.006	0.006	0.006	0.007	0.007	0.007
34	0.004	0.004	0.005	0.005	0.005	0.005	0.005	0.005	0.005	
35	0.003	0.003	0.004	0.004	0.004	0.004	0.004	0.004		
36	0.002	0.003	0.003	0.003	0.003	0.003	0.003			
37	0.002	0.002	0.002	0.002	0.002	0.002				
38	0.002	0.002	0.002	0.002	0.002					
39	0.001	0.001	0.002	0.002						
40	0.001	0.001	0.001							
41	0.001	0.001								
42	0.001									

表2の数値に基づく。

表5 女子のコーホート別初婚率：1950～87年15歳時コーホート（つづき）

年齢	1970年	1971年	1972年	1973年	1974年	1975年	1976年	1977年	1978年	1979年
15	0.000	0.000	0.000	0.000	0.000	0.000	0.000	0.000	0.000	0.000
16	0.002	0.002	0.002	0.002	0.002	0.002	0.002	0.002	0.002	0.002
17	0.006	0.006	0.006	0.005	0.004	0.004	0.004	0.004	0.004	0.004
18	0.015	0.013	0.012	0.010	0.010	0.010	0.010	0.010	0.010	0.011
19	0.027	0.024	0.021	0.019	0.019	0.019	0.020	0.019	0.020	0.020
20	0.052	0.046	0.042	0.039	0.040	0.039	0.038	0.038	0.037	0.035
21	0.079	0.072	0.068	0.064	0.063	0.061	0.060	0.057	0.054	0.050
22	0.106	0.101	0.098	0.094	0.093	0.089	0.084	0.079	0.074	0.067
23	0.128	0.128	0.125	0.121	0.121	0.114	0.106	0.103	0.095	0.087
24	0.129	0.129	0.134	0.134	0.130	0.122	0.119	0.114	0.107	
25	0.109	0.115	0.120	0.120	0.116	0.115	0.110	0.107		
26	0.082	0.086	0.088	0.088	0.091	0.088	0.088			
27	0.058	0.058	0.060	0.063	0.063	0.063				
28	0.039	0.040	0.043	0.044	0.045					
29	0.027	0.029	0.030	0.031						
30	0.019	0.019	0.020							
31	0.013	0.014								
32	0.010									

年齢	1980年	1981年	1982年	1983年	1984年	1985年	1986年	1987年
15	0.000	0.000	0.000	0.000	0.000	0.000	0.000	0.000
16	0.002	0.002	0.002	0.002	0.002	0.002	0.001	
17	0.005	0.005	0.004	0.004	0.004	0.004		
18	0.011	0.011	0.010	0.009	0.009			
19	0.019	0.019	0.016	0.016				
20	0.032	0.031	0.027					
21	0.045	0.043						
22	0.062							

表2の数値に基づく。

表6 女子のコーホート別再婚率（人口1,000人対）：1950～87年15歳時コーホート

年齢	1950年	1951年	1952年	1953年	1954年	1955年	1956年	1957年	1958年	1959年
15	0.00	-	-	-	-	-	-	-	-	-
16	0.07	-	0.01	0.01	0.01	-	-	-	-	-
17	0.13	0.10	0.09	0.04	0.05	0.05	0.04	0.04	0.07	0.03
18	0.23	0.20	0.20	0.19	0.16	0.13	0.14	0.10	0.09	0.05
19	0.52	0.43	0.31	0.35	0.29	0.27	0.21	0.21	0.16	0.16
20	0.80	0.64	0.65	0.49	0.44	0.41	0.42	0.41	0.33	0.35
21	1.10	0.99	1.02	1.05	0.75	0.70	0.69	0.70	0.69	0.76
22	1.62	1.54	1.30	1.35	1.16	1.23	1.25	1.23	1.35	1.38
23	2.06	1.92	1.89	1.85	1.71	1.73	1.75	1.98	1.81	2.07
24	2.52	2.33	2.03	2.41	2.30	2.20	2.40	2.54	2.71	2.47
25	2.65	2.55	2.64	2.73	2.54	2.62	2.89	3.23	2.89	3.14
26	2.74	2.82	2.79	2.98	3.08	3.02	3.34	3.20	3.28	3.51
27	2.85	2.99	2.99	3.45	3.14	3.33	3.15	3.36	3.47	3.79
28	2.76	3.03	3.15	3.27	3.39	3.18	3.35	3.55	3.76	3.89
29	2.69	3.04	3.18	3.40	3.13	3.32	3.37	3.60	3.71	3.94
30	3.00	2.90	3.11	3.01	3.00	3.21	3.35	3.68	3.60	3.62
31	2.85	3.02	2.84	3.07	2.86	3.21	3.29	3.50	3.29	3.37
32	2.87	2.81	2.72	2.79	3.00	3.28	3.18	3.16	3.21	3.17
33	2.42	2.57	2.60	2.84	2.80	2.98	2.96	3.09	2.88	3.17
34	2.43	2.43	2.65	2.75	2.83	2.69	2.66	2.95	2.86	2.86
35	2.36	2.42	2.49	2.59	2.51	2.59	2.52	2.69	2.62	2.81
36	2.07	2.33	2.30	2.42	2.37	2.25	2.31	2.44	2.48	2.57
37	2.15	2.18	2.09	2.14	2.01	2.11	2.14	2.36	2.28	2.60
38	1.94	1.88	1.88	2.00	2.02	1.94	2.04	2.11	2.17	2.40
39	1.76	1.81	1.65	1.74	1.71	1.80	1.87	2.07	2.05	2.35
40	1.60	1.55	1.54	1.62	1.61	1.76	1.78	1.97	1.97	2.20
41	1.40	1.43	1.36	1.57	1.58	1.56	1.71	1.96	1.89	2.08
42	1.28	1.37	1.44	1.43	1.46	1.59	1.65	1.84	1.88	2.00
43	1.19	1.24	1.30	1.37	1.41	1.66	1.68	1.78	1.98	2.06
44	1.17	1.15	1.33	1.45	1.44	1.57	1.66	1.85	1.73	
45	1.10	1.12	1.32	1.39	1.45	1.55	1.63	1.71		
46	1.11	1.17	1.23	1.31	1.45	1.57	1.60			
47	1.05	1.24	1.15	1.29	1.35	1.41				
48	1.02	1.05	1.20	1.27	1.32					
49	0.98	1.11	1.16	1.15						

表3の数値に基づく。

表6 女子のコーホート別再婚率（人口1,000人対）：1950～87年15歳時コーホート（つづき）

年齢	1960年	1961年	1962年	1963年	1964年	1965年	1966年	1967年	1968年	1969年
15	-	-	-	-	-	-	-	-	-	-
16	-	-	-	-	0.01	0.01	0.01	0.03	0.04	-
17	0.05	0.02	0.01	0.02	0.02	0.01	0.01	0.03	0.00	0.04
18	0.04	0.07	0.06	0.07	0.09	0.09	0.07	0.10	0.10	0.06
19	0.16	0.18	0.19	0.20	0.20	0.18	0.19	0.19	0.25	0.22
20	0.47	0.42	0.47	0.38	0.38	0.46	0.41	0.45	0.48	0.50
21	0.78	0.78	0.71	0.77	0.83	0.86	0.87	0.87	0.82	0.88
22	1.47	1.09	1.33	1.38	1.33	1.39	1.48	1.44	1.26	1.32
23	1.80	1.86	1.96	2.13	2.18	2.25	2.18	2.08	2.09	1.85
24	2.59	2.75	2.82	2.78	2.83	2.89	2.73	2.74	2.67	2.67
25	3.17	3.37	3.39	3.57	3.56	3.32	3.36	3.31	3.28	3.26
26	3.64	3.56	3.84	3.79	3.73	3.74	3.75	3.68	3.97	3.80
27	3.85	3.75	3.94	3.98	3.96	4.02	4.06	4.21	4.27	4.10
28	3.81	3.74	3.91	3.98	4.03	4.14	4.32	4.36	4.23	4.51
29	3.77	3.61	3.81	4.11	4.21	4.31	4.49	4.37	4.58	4.54
30	3.61	3.48	3.69	4.00	4.03	4.01	4.31	4.44	4.49	4.49
31	3.31	3.41	3.64	3.84	3.92	4.15	4.33	4.35	4.40	4.49
32	3.16	3.25	3.51	3.76	3.89	4.03	4.23	4.11	4.23	4.44
33	3.03	3.21	3.37	3.66	3.83	3.88	4.08	4.11	4.10	4.36
34	2.88	3.05	3.29	3.58	3.80	3.76	4.03	4.00	3.96	
35	2.79	2.98	3.24	3.45	3.44	3.70	3.60	3.75		
36	2.66	2.82	3.05	3.15	3.31	3.45	3.40			
37	2.70	2.76	2.80	3.02	3.12	3.26				
38	2.54	2.53	2.67	2.92	2.98					
39	2.19	2.34	2.57	2.71						
40	2.18	2.23	2.50							
41	2.12	2.23								
42	2.21									

表3の数値に基づく。

表6 女子のコーホート別再婚率（人口1,000人対）：1950～87年15歳時コーホート（つづき）

年齢	1970年	1971年	1972年	1973年	1974年	1975年	1976年	1977年	1978年	1979年
15	-	-	-	-	-	-	-	-	-	-
16	0.01	-	-	-	0.01	0.01	-	0.01	0.01	-
17	0.02	0.02	0.03	0.02	0.01	0.02	0.02	0.01	0.04	0.03
18	0.06	0.06	0.09	0.06	0.08	0.05	0.07	0.07	0.05	0.09
19	0.23	0.22	0.25	0.22	0.18	0.15	0.18	0.21	0.18	0.17
20	0.50	0.45	0.37	0.40	0.37	0.32	0.31	0.39	0.39	0.40
21	0.78	0.74	0.71	0.64	0.59	0.61	0.69	0.65	0.64	0.68
22	1.26	1.24	1.20	1.07	0.97	0.99	1.02	1.06	1.07	1.11
23	1.84	1.80	1.54	1.51	1.59	1.51	1.50	1.65	1.56	1.59
24	2.53	2.31	2.13	2.10	2.11	2.13	2.31	2.17	2.17	
25	3.07	2.90	2.82	2.77	2.81	2.83	2.78	2.85		
26	3.58	3.58	3.50	3.35	3.49	3.37	3.33			
27	3.96	3.94	3.87	3.86	3.91	4.22				
28	4.36	4.45	4.39	4.36	4.39					
29	4.41	4.58	4.53	4.63						
30	4.61	4.49	4.52							
31	4.39	4.62								
32	4.46									

年齢	1980年	1981年	1982年	1983年	1984年	1985年	1986年	1987年
15	-	-	-	-	-	-	-	-
16	-	0.01	0.01	0.01	0.01	0.00	0.00	
17	0.04	0.03	0.06	0.03	0.04	0.02		
18	0.10	0.10	0.07	0.12	0.06			
19	0.21	0.23	0.19	0.23				
20	0.43	0.44	0.44					
21	0.71	0.72						
22	1.01							

表3の数値に基づく。

表7 女子のコーホート別離婚率(人口1,000人対):1950~87年15歳時コーホート

年齢	1950年	1951年	1952年	1953年	1954年	1955年	1956年	1957年	1958年	1959年
15	-	0.00	-	0.00	-	-	-	-	-	-
16	0.10	0.08	0.05	0.05	0.04	0.04	0.03	0.03	0.03	0.02
17	0.30	0.33	0.25	0.21	0.21	0.14	0.17	0.14	0.14	0.11
18	0.73	0.65	0.52	0.54	0.47	0.39	0.42	0.37	0.36	0.32
19	1.68	1.19	1.07	1.07	0.88	0.88	0.78	0.80	0.73	0.80
20	2.36	2.01	1.98	1.95	1.82	1.63	1.68	1.72	1.55	1.67
21	3.06	3.21	3.03	3.01	2.74	2.64	2.70	2.61	2.67	2.74
22	4.26	4.36	4.15	3.96	3.67	3.79	3.62	3.84	3.72	3.98
23	5.16	5.28	4.75	5.10	4.62	4.57	4.67	4.75	4.81	5.27
24	5.50	5.28	5.45	5.35	5.18	5.17	5.17	5.53	5.63	6.12
25	5.17	5.42	5.34	5.39	5.28	5.45	5.48	6.02	6.11	6.46
26	5.00	5.12	4.92	5.28	5.02	5.27	5.50	6.09	5.94	6.49
27	4.82	4.51	4.82	5.07	4.91	5.12	5.63	5.67	5.75	6.45
28	4.30	4.53	4.44	4.78	4.70	5.08	5.23	5.42	5.67	5.95
29	4.40	4.28	4.15	4.53	4.71	4.74	4.91	5.44	5.29	5.64
30	3.90	4.00	4.00	4.46	4.35	4.67	4.91	5.12	5.22	5.01
31	3.60	3.84	3.90	4.29	4.19	4.51	4.53	4.75	4.58	5.18
32	3.48	3.94	3.82	3.99	4.15	4.23	4.30	4.26	4.61	5.02
33	3.51	3.65	3.61	4.11	3.75	3.93	4.18	4.55	4.67	5.10
34	3.29	3.33	3.54	3.67	3.72	3.70	4.03	4.43	4.71	5.04
35	3.07	3.39	3.28	3.45	3.67	3.76	4.08	4.41	4.51	4.84
36	3.07	3.13	3.12	3.13	3.49	3.66	4.18	4.34	4.23	4.86
37	2.78	2.80	2.81	3.42	3.41	3.78	3.94	4.07	4.23	5.28
38	2.64	2.73	2.95	3.18	3.52	3.66	3.73	4.15	4.96	5.68
39	2.31	2.73	2.99	3.41	3.28	3.37	3.81	4.59	5.07	6.38
40	2.45	2.62	2.78	3.21	3.04	3.32	4.18	4.87	5.71	5.76
41	2.39	2.70	2.71	2.93	3.12	3.80	4.58	5.57	5.18	4.98
42	2.54	2.51	2.69	3.04	3.45	4.17	5.20	5.04	4.47	4.57
43	2.43	2.33	2.55	3.36	3.73	4.70	4.68	4.36	4.02	4.08
44	2.14	2.28	2.97	3.59	4.17	4.22	3.75	3.87	3.61	
45	2.16	2.70	3.13	4.04	3.86	3.48	3.46	3.45		
46	2.37	2.73	3.43	3.61	2.99	3.22	3.01			
47	2.36	3.04	3.01	2.92	2.72	2.64				
48	2.80	2.68	2.37	2.51	2.30					
49	2.58	2.14	2.23	2.08						

表4の数値に基づく。

表7 女子のコーホート別離婚率（人口1,000人対）：1950～87年15歳時コーホート（つづき）

年齢	1960年	1961年	1962年	1963年	1964年	1965年	1966年	1967年	1968年	1969年
15	0.00	-	-	-	-	-	-	-	-	-
16	0.03	0.03	0.01	0.02	0.02	0.03	0.02	0.03	0.02	0.02
17	0.13	0.08	0.11	0.11	0.09	0.11	0.11	0.11	0.12	0.12
18	0.33	0.27	0.39	0.36	0.39	0.37	0.37	0.36	0.40	0.44
19	0.79	0.82	0.83	0.95	0.84	0.90	0.91	1.01	1.12	1.12
20	1.70	1.56	1.77	1.88	1.78	1.91	1.98	2.02	2.05	1.95
21	2.85	2.92	2.95	3.07	2.95	3.28	3.44	3.55	3.26	3.39
22	4.22	4.10	4.19	4.56	4.71	4.71	4.91	4.54	4.87	4.69
23	5.55	5.25	5.57	5.89	5.94	6.05	5.72	6.08	5.98	5.69
24	6.22	5.87	6.58	6.80	6.86	6.49	6.94	6.98	7.03	6.55
25	6.41	6.57	6.98	7.13	6.84	7.35	7.42	7.39	7.26	7.28
26	6.61	6.43	6.59	6.81	7.23	7.45	7.75	7.52	7.40	7.22
27	6.02	6.02	6.16	6.92	7.23	7.45	7.37	7.10	7.41	7.75
28	5.78	5.39	6.32	6.75	7.10	7.19	7.45	7.10	7.76	8.14
29	5.57	5.75	5.98	6.80	6.72	7.07	7.08	7.37	7.84	8.65
30	5.39	5.64	6.09	6.53	6.45	6.82	7.54	8.02	8.53	8.50
31	5.23	5.58	5.86	6.30	6.52	7.30	7.71	8.34	8.31	7.50
32	5.40	5.33	5.84	6.11	6.93	7.53	8.69	8.03	7.24	7.20
33	5.24	5.25	5.82	6.64	7.28	8.26	7.83	7.13	7.04	6.54
34	4.91	5.18	6.30	6.90	7.74	7.63	6.88	6.88	6.16	
35	4.86	5.73	6.64	7.65	7.60	6.77	6.65	6.25		
36	5.51	6.08	7.17	7.23	6.41	6.32	5.80			
37	5.67	6.53	6.82	6.42	6.08	5.68				
38	6.35	6.16	5.75	5.88	5.40					
39	6.19	5.22	5.30	5.27						
40	5.18	4.80	4.91							
41	4.70	4.46								
42	4.22									

表4の数値に基づく。

表7 女子のコーホート別離婚率（人口1,000人対）：1950～87年15歳時コーホート（つづき）

年齢	1970年	1971年	1972年	1973年	1974年	1975年	1976年	1977年	1978年	1979年
15	-	-	-	-	-	-	-	-	-	-
16	0.02	0.03	0.03	0.04	0.03	0.03	0.01	0.03	0.03	0.02
17	0.14	0.16	0.15	0.16	0.13	0.12	0.15	0.16	0.13	0.19
18	0.48	0.47	0.51	0.46	0.47	0.42	0.43	0.47	0.49	0.55
19	1.04	1.11	0.90	0.93	0.93	0.89	0.87	1.05	1.15	1.24
20	2.17	2.05	1.95	1.71	1.71	1.67	1.86	2.06	2.31	2.40
21	2.98	2.91	2.89	2.69	2.71	2.75	3.17	3.14	3.33	3.28
22	4.36	3.99	3.73	3.54	3.95	4.24	4.62	4.52	4.31	4.53
23	5.34	5.01	4.95	4.82	5.28	5.49	5.51	5.60	5.59	5.18
24	6.14	5.83	6.05	6.23	6.62	6.93	6.67	6.71	6.55	
25	6.79	6.90	7.57	7.76	8.01	7.63	7.76	7.59		
26	7.45	8.05	8.57	8.44	8.13	8.29	7.97			
27	8.16	8.54	8.81	8.35	8.45	8.31				
28	8.62	8.62	7.95	8.54	8.02					
29	8.34	8.06	8.24	7.92						
30	7.59	7.83	7.52							
31	7.31	6.98								
32	6.80									

年齢	1980年	1981年	1982年	1983年	1984年	1985年	1986年	1987年
15	-	-	-	-	-	-	-	-
16	0.02	0.05	0.04	0.05	0.05	0.03	0.03	
17	0.18	0.24	0.23	0.24	0.23	0.18		
18	0.62	0.77	0.65	0.64	0.60			
19	1.28	1.48	1.27	1.22				
20	2.28	2.43	2.19					
21	3.22	3.37						
22	4.37							

表4の数値に基づく。

表8 女子のコーホート別累積初婚率：1950～87年15歳時コーホート

年齢	1950年	1951年	1952年	1953年	1954年	1955年	1956年	1957年	1958年	1959年
15	-	-	-	-	-	-	-	-	-	-
16	0.009	0.005	0.005	0.003	0.003	0.002	0.002	0.002	0.002	0.001
17	0.026	0.018	0.017	0.012	0.010	0.008	0.007	0.006	0.006	0.005
18	0.053	0.045	0.036	0.030	0.023	0.020	0.018	0.017	0.015	0.013
19	0.105	0.082	0.070	0.060	0.051	0.044	0.042	0.039	0.035	0.034
20	0.162	0.139	0.117	0.112	0.095	0.086	0.080	0.077	0.072	0.069
21	0.238	0.207	0.190	0.186	0.163	0.149	0.146	0.145	0.135	0.132
22	0.323	0.305	0.285	0.288	0.255	0.243	0.244	0.245	0.231	0.229
23	0.436	0.421	0.401	0.410	0.375	0.366	0.374	0.376	0.359	0.361
24	0.548	0.540	0.519	0.541	0.505	0.503	0.514	0.520	0.502	0.514
25	0.651	0.647	0.631	0.660	0.627	0.628	0.639	0.649	0.635	0.650
26	0.734	0.737	0.721	0.757	0.722	0.722	0.734	0.749	0.735	0.754
27	0.798	0.801	0.786	0.823	0.786	0.784	0.798	0.815	0.802	0.822
28	0.843	0.847	0.829	0.866	0.826	0.825	0.839	0.857	0.844	0.864
29	0.874	0.877	0.856	0.892	0.852	0.852	0.865	0.885	0.872	0.892
30	0.894	0.896	0.873	0.910	0.869	0.869	0.883	0.903	0.890	0.909
31	0.908	0.909	0.886	0.923	0.881	0.881	0.895	0.915	0.902	0.921
32	0.919	0.919	0.895	0.932	0.890	0.890	0.904	0.924	0.910	0.930
33	0.926	0.926	0.901	0.938	0.896	0.897	0.910	0.931	0.916	0.936
34	0.932	0.931	0.906	0.943	0.901	0.902	0.915	0.935	0.921	0.941
35	0.936	0.936	0.911	0.948	0.905	0.905	0.919	0.939	0.924	0.944
36	0.940	0.940	0.914	0.951	0.908	0.909	0.922	0.942	0.927	0.948
37	0.943	0.942	0.917	0.953	0.911	0.911	0.924	0.945	0.930	0.950
38	0.946	0.945	0.919	0.955	0.913	0.913	0.926	0.946	0.932	0.952
39	0.948	0.947	0.921	0.957	0.914	0.914	0.928	0.948	0.933	0.954
40	0.949	0.948	0.922	0.958	0.915	0.916	0.929	0.949	0.935	0.955
41	0.950	0.949	0.923	0.959	0.916	0.917	0.930	0.951	0.936	0.956
42	0.952	0.950	0.924	0.960	0.917	0.917	0.931	0.951	0.937	0.957
43	0.952	0.951	0.925	0.961	0.918	0.918	0.932	0.952	0.937	0.958
44	0.953	0.952	0.925	0.962	0.919	0.919	0.932	0.953	0.938	0.959
45	0.954	0.953	0.926	0.962	0.919	0.919	0.933	0.953	0.939	
46	0.954	0.953	0.926	0.963	0.920	0.920	0.933	0.954		
47	0.955	0.954	0.927	0.963	0.920	0.920	0.934			
48	0.955	0.954	0.927	0.964	0.920	0.921				
49	0.956	0.954	0.928	0.964	0.921					
50	0.956	0.955	0.928	0.964						

表5の数値の累積値.

表8 女子のコーホート別累積初婚率：1950～87年15歳時コーホート（つづき）

年齢	1960年	1961年	1962年	1963年	1964年	1965年	1966年	1967年	1968年	1969年
15	-	-	-	-	-	-	-	-	-	-
16	0.001	0.001	0.001	0.000	0.001	0.001	0.000	0.000	0.001	0.001
17	0.004	0.004	0.003	0.003	0.003	0.002	0.002	0.002	0.003	0.003
18	0.013	0.012	0.010	0.011	0.009	0.009	0.008	0.008	0.009	0.010
19	0.033	0.029	0.027	0.027	0.025	0.023	0.023	0.022	0.025	0.026
20	0.067	0.060	0.056	0.058	0.051	0.050	0.051	0.054	0.057	0.057
21	0.131	0.115	0.116	0.116	0.107	0.108	0.114	0.117	0.120	0.114
22	0.226	0.208	0.208	0.213	0.201	0.208	0.214	0.216	0.212	0.204
23	0.364	0.332	0.341	0.349	0.339	0.346	0.348	0.341	0.335	0.317
24	0.510	0.477	0.493	0.508	0.493	0.498	0.491	0.480	0.467	0.448
25	0.646	0.608	0.634	0.648	0.628	0.626	0.618	0.602	0.589	0.574
26	0.746	0.708	0.736	0.748	0.722	0.722	0.711	0.698	0.688	0.680
27	0.812	0.772	0.801	0.811	0.786	0.786	0.776	0.765	0.760	0.757
28	0.853	0.812	0.841	0.852	0.827	0.828	0.821	0.812	0.809	0.810
29	0.879	0.837	0.867	0.879	0.854	0.857	0.852	0.844	0.844	0.848
30	0.896	0.854	0.885	0.898	0.874	0.878	0.874	0.868	0.869	0.874
31	0.908	0.866	0.898	0.912	0.888	0.892	0.889	0.884	0.886	0.891
32	0.916	0.874	0.907	0.921	0.897	0.902	0.900	0.896	0.898	0.904
33	0.922	0.881	0.914	0.929	0.905	0.911	0.908	0.904	0.907	0.913
34	0.927	0.886	0.920	0.935	0.911	0.917	0.915	0.911	0.913	0.920
35	0.931	0.890	0.924	0.939	0.916	0.922	0.920	0.916	0.919	
36	0.934	0.893	0.928	0.943	0.920	0.925	0.924	0.920		
37	0.937	0.896	0.931	0.946	0.923	0.928	0.927			
38	0.939	0.898	0.933	0.948	0.925	0.931				
39	0.940	0.900	0.935	0.950	0.927					
40	0.942	0.901	0.936	0.952						
41	0.943	0.903	0.938							
42	0.944	0.903								
43	0.944									

表5の数値の累積値.

表8 女子のコーホート別累積初婚率：1950～87年15歳時コーホート（つづき）

年齢	1970年	1971年	1972年	1973年	1974年	1975年	1976年	1977年	1978年	1979年
15	-	-	-	-	-	-	-	-	-	-
16	0.000	0.000	0.000	0.000	0.000	0.000	0.000	0.000	0.000	0.000
17	0.003	0.002	0.003	0.002	0.002	0.002	0.002	0.002	0.002	0.002
18	0.009	0.009	0.008	0.007	0.007	0.006	0.006	0.006	0.006	0.006
19	0.024	0.022	0.020	0.017	0.017	0.015	0.016	0.016	0.017	0.017
20	0.051	0.046	0.041	0.036	0.036	0.034	0.035	0.035	0.037	0.037
21	0.104	0.093	0.084	0.076	0.076	0.073	0.073	0.073	0.074	0.071
22	0.182	0.165	0.152	0.140	0.139	0.134	0.133	0.130	0.128	0.121
23	0.288	0.266	0.250	0.234	0.232	0.223	0.217	0.209	0.202	0.188
24	0.416	0.394	0.374	0.355	0.353	0.337	0.323	0.312	0.297	0.276
25	0.545	0.523	0.508	0.489	0.483	0.458	0.442	0.426	0.404	
26	0.654	0.638	0.628	0.609	0.599	0.573	0.552	0.533		
27	0.736	0.724	0.716	0.697	0.690	0.660	0.640			
28	0.794	0.782	0.776	0.760	0.753	0.723				
29	0.833	0.822	0.819	0.804	0.798					
30	0.860	0.851	0.849	0.834						
31	0.878	0.870	0.869							
32	0.892	0.884								
33	0.901									

年齢	1980年	1981年	1982年	1983年	1984年	1985年	1986年	1987年
15	-	-	-	-	-	-	-	-
16	0.000	0.000	0.000	0.000	0.000	0.000	0.000	0.000
17	0.002	0.002	0.002	0.002	0.002	0.002	0.002	
18	0.006	0.007	0.007	0.007	0.006	0.006		
19	0.017	0.019	0.017	0.016	0.015			
20	0.036	0.038	0.032	0.032				
21	0.069	0.069	0.060					
22	0.114	0.112						
23	0.176							

表5の数値の累積値。

表9 女子のコーホート別累積再婚率：1950～87年 15歳時コーホート

年齢	1950年	1951年	1952年	1953年	1954年	1955年	1956年	1957年	1958年	1959年
15	-	-	-	-	-	-	-	-	-	-
16	0.000	-	-	-	-	-	-	-	-	-
17	0.000	-	0.000	0.000	0.000	-	-	-	-	-
18	0.000	0.000	0.000	0.000	0.000	0.000	0.000	0.000	0.000	0.000
19	0.000	0.000	0.000	0.000	0.000	0.000	0.000	0.000	0.000	0.000
20	0.001	0.001	0.001	0.001	0.001	0.000	0.000	0.000	0.000	0.000
21	0.002	0.001	0.001	0.001	0.001	0.001	0.001	0.001	0.001	0.001
22	0.003	0.002	0.002	0.002	0.002	0.002	0.002	0.001	0.001	0.001
23	0.004	0.004	0.004	0.003	0.003	0.003	0.003	0.003	0.003	0.003
24	0.007	0.006	0.005	0.005	0.005	0.005	0.005	0.005	0.005	0.005
25	0.009	0.008	0.008	0.008	0.007	0.007	0.007	0.007	0.007	0.007
26	0.012	0.011	0.010	0.010	0.009	0.009	0.010	0.010	0.010	0.010
27	0.014	0.014	0.013	0.013	0.012	0.012	0.013	0.014	0.013	0.014
28	0.017	0.017	0.016	0.017	0.016	0.016	0.016	0.017	0.017	0.018
29	0.020	0.020	0.019	0.020	0.019	0.019	0.020	0.021	0.021	0.022
30	0.023	0.023	0.022	0.024	0.022	0.022	0.023	0.024	0.024	0.026
31	0.026	0.025	0.025	0.027	0.025	0.025	0.026	0.028	0.028	0.029
32	0.029	0.029	0.028	0.030	0.028	0.029	0.030	0.031	0.031	0.033
33	0.031	0.031	0.031	0.032	0.031	0.032	0.033	0.034	0.034	0.036
34	0.034	0.034	0.034	0.035	0.034	0.035	0.036	0.038	0.037	0.039
35	0.036	0.036	0.036	0.038	0.037	0.038	0.038	0.040	0.040	0.042
36	0.039	0.039	0.039	0.041	0.039	0.040	0.041	0.043	0.043	0.045
37	0.041	0.041	0.041	0.043	0.042	0.042	0.043	0.046	0.045	0.047
38	0.043	0.043	0.043	0.045	0.044	0.045	0.045	0.048	0.048	0.050
39	0.045	0.045	0.045	0.047	0.046	0.046	0.047	0.050	0.050	0.052
40	0.047	0.047	0.047	0.049	0.047	0.048	0.049	0.052	0.052	0.054
41	0.048	0.048	0.048	0.051	0.049	0.050	0.051	0.054	0.054	0.057
42	0.050	0.050	0.049	0.052	0.050	0.052	0.053	0.056	0.056	0.059
43	0.051	0.051	0.051	0.054	0.052	0.053	0.054	0.058	0.058	0.061
44	0.052	0.053	0.052	0.055	0.053	0.055	0.056	0.060	0.059	0.063
45	0.053	0.054	0.054	0.056	0.055	0.056	0.058	0.062	0.061	
46	0.054	0.055	0.055	0.058	0.056	0.058	0.059	0.063		
47	0.055	0.056	0.056	0.059	0.058	0.060	0.061			
48	0.057	0.057	0.057	0.060	0.059	0.061				
49	0.058	0.058	0.058	0.062	0.060					
50	0.059	0.059	0.060	0.063						

表6の数値の累積値.

表9 女子のコーホート別累積再婚率：1950～87年15歳時コーホート（つづき）

年齢	1960年	1961年	1962年	1963年	1964年	1965年	1966年	1967年	1968年	1969年
15	-	-	-	-	-	-	-	-	-	-
16	-	-	-	-	-	-	-	-	-	-
17	-	-	-	-	0.000	0.000	0.000	0.000	0.000	-
18	0.000	0.000	0.000	0.000	0.000	0.000	0.000	0.000	0.000	0.000
19	0.000	0.000	0.000	0.000	0.000	0.000	0.000	0.000	0.000	0.000
20	0.000	0.000	0.000	0.000	0.000	0.000	0.000	0.000	0.000	0.000
21	0.001	0.001	0.001	0.001	0.001	0.001	0.001	0.001	0.001	0.001
22	0.001	0.001	0.001	0.001	0.002	0.002	0.002	0.002	0.002	0.002
23	0.003	0.003	0.003	0.003	0.003	0.003	0.003	0.003	0.003	0.003
24	0.005	0.004	0.005	0.005	0.005	0.005	0.005	0.005	0.005	0.005
25	0.007	0.007	0.008	0.008	0.008	0.008	0.008	0.008	0.008	0.008
26	0.011	0.011	0.011	0.011	0.011	0.011	0.011	0.011	0.011	0.011
27	0.014	0.014	0.015	0.015	0.015	0.015	0.015	0.015	0.015	0.015
28	0.018	0.018	0.019	0.019	0.019	0.019	0.019	0.019	0.019	0.019
29	0.022	0.022	0.023	0.023	0.023	0.023	0.023	0.024	0.023	0.023
30	0.026	0.025	0.026	0.027	0.027	0.028	0.028	0.028	0.028	0.028
31	0.029	0.029	0.030	0.031	0.031	0.032	0.032	0.032	0.033	0.032
32	0.033	0.032	0.034	0.035	0.035	0.036	0.037	0.037	0.037	0.037
33	0.036	0.035	0.037	0.039	0.039	0.040	0.041	0.041	0.041	0.041
34	0.039	0.039	0.041	0.042	0.043	0.044	0.045	0.045	0.045	0.046
35	0.042	0.042	0.044	0.046	0.047	0.048	0.049	0.049	0.049	
36	0.044	0.045	0.047	0.049	0.050	0.051	0.053	0.053		
37	0.047	0.047	0.050	0.053	0.054	0.055	0.056			
38	0.050	0.050	0.053	0.056	0.057	0.058				
39	0.052	0.053	0.056	0.059	0.060					
40	0.054	0.055	0.058	0.061						
41	0.057	0.057	0.061							
42	0.059	0.059								
43	0.061									

表6の数値の累積値。

表9 女子のコーホート別累積再婚率：1950～87年15歳時コーホート（つづき）

年齢	1970年	1971年	1972年	1973年	1974年	1975年	1976年	1977年	1978年	1979年
15	-	-	-	-	-	-	-	-	-	-
16	-	-	-	-	-	-	-	-	-	-
17	0.000	-	-	-	0.000	0.000	-	0.000	0.000	-
18	0.000	0.000	0.000	0.000	0.000	0.000	0.000	0.000	0.000	0.000
19	0.000	0.000	0.000	0.000	0.000	0.000	0.000	0.000	0.000	0.000
20	0.000	0.000	0.000	0.000	0.000	0.000	0.000	0.000	0.000	0.000
21	0.001	0.001	0.001	0.001	0.001	0.001	0.001	0.001	0.001	0.001
22	0.002	0.001	0.001	0.001	0.001	0.001	0.001	0.001	0.001	0.001
23	0.003	0.003	0.003	0.002	0.002	0.002	0.002	0.002	0.002	0.002
24	0.005	0.005	0.004	0.004	0.004	0.004	0.004	0.004	0.004	0.004
25	0.007	0.007	0.006	0.006	0.006	0.006	0.006	0.006	0.006	
26	0.010	0.010	0.009	0.009	0.009	0.009	0.009	0.009		
27	0.014	0.013	0.013	0.012	0.012	0.012	0.012			
28	0.018	0.017	0.017	0.016	0.016	0.016				
29	0.022	0.022	0.021	0.020	0.021					
30	0.027	0.026	0.025	0.025						
31	0.031	0.031	0.030							
32	0.036	0.035								
33	0.040									

年齢	1980年	1981年	1982年	1983年	1984年	1985年	1986年	1987年
15	-	-	-	-	-	-	-	-
16	-	-	-	-	-	-	-	-
17	-	0.000	0.000	0.000	0.000	0.000	0.000	
18	0.000	0.000	0.000	0.000	0.000	0.000		
19	0.000	0.000	0.000	0.000	0.000			
20	0.000	0.000	0.000	0.000				
21	0.001	0.001	0.001					
22	0.001	0.002						
23	0.002							

表6の数値の累積値。

表10 女子のコーホート別累積離婚率：1950～87年15歳時コーホート

年齢	1950年	1951年	1952年	1953年	1954年	1955年	1956年	1957年	1958年	1959年
15	-	-	-	-	-	-	-	-	-	-
16	-	0.000	-	0.000	-	-	-	-	-	-
17	0.000	0.000	0.000	0.000	0.000	0.000	0.000	0.000	0.000	0.000
18	0.000	0.000	0.000	0.000	0.000	0.000	0.000	0.000	0.000	0.000
19	0.001	0.001	0.001	0.001	0.001	0.001	0.001	0.001	0.001	0.000
20	0.003	0.002	0.002	0.002	0.002	0.001	0.001	0.001	0.001	0.001
21	0.005	0.004	0.004	0.004	0.003	0.003	0.003	0.003	0.003	0.003
22	0.008	0.007	0.007	0.007	0.006	0.006	0.006	0.006	0.005	0.006
23	0.012	0.012	0.011	0.011	0.010	0.010	0.009	0.010	0.009	0.010
24	0.018	0.017	0.016	0.016	0.014	0.014	0.014	0.014	0.014	0.015
25	0.023	0.022	0.021	0.021	0.020	0.019	0.019	0.020	0.020	0.021
26	0.028	0.028	0.027	0.027	0.025	0.025	0.025	0.026	0.026	0.028
27	0.033	0.033	0.032	0.032	0.030	0.030	0.030	0.032	0.032	0.034
28	0.038	0.037	0.036	0.037	0.035	0.035	0.036	0.038	0.037	0.040
29	0.042	0.042	0.041	0.042	0.040	0.040	0.041	0.043	0.043	0.046
30	0.047	0.046	0.045	0.046	0.044	0.045	0.046	0.048	0.048	0.052
31	0.051	0.050	0.049	0.051	0.049	0.050	0.051	0.054	0.054	0.057
32	0.054	0.054	0.053	0.055	0.053	0.054	0.055	0.058	0.058	0.062
33	0.058	0.058	0.057	0.059	0.057	0.058	0.060	0.063	0.063	0.067
34	0.061	0.062	0.060	0.063	0.061	0.062	0.064	0.067	0.067	0.072
35	0.065	0.065	0.064	0.067	0.064	0.066	0.068	0.072	0.072	0.077
36	0.068	0.068	0.067	0.070	0.068	0.070	0.072	0.076	0.077	0.082
37	0.071	0.072	0.070	0.073	0.072	0.073	0.076	0.080	0.081	0.087
38	0.074	0.074	0.073	0.077	0.075	0.077	0.080	0.084	0.085	0.092
39	0.076	0.077	0.076	0.080	0.078	0.081	0.084	0.088	0.090	0.098
40	0.078	0.080	0.079	0.083	0.082	0.084	0.088	0.093	0.095	0.104
41	0.081	0.082	0.082	0.087	0.085	0.087	0.092	0.098	0.101	0.110
42	0.083	0.085	0.084	0.090	0.088	0.091	0.096	0.104	0.106	0.115
43	0.086	0.088	0.087	0.093	0.091	0.095	0.102	0.109	0.111	0.120
44	0.088	0.090	0.090	0.096	0.095	0.100	0.106	0.113	0.115	0.124
45	0.090	0.092	0.093	0.100	0.099	0.104	0.110	0.117	0.118	
46	0.093	0.095	0.096	0.104	0.103	0.108	0.114	0.120		
47	0.095	0.098	0.099	0.107	0.106	0.111	0.117			
48	0.097	0.101	0.102	0.110	0.109	0.114				
49	0.100	0.103	0.105	0.113	0.111					
50	0.103	0.106	0.107	0.115						

表7の数値の累積値.

表10 女子のコーホート別累積離婚率：1950～87年15歳時コーホート（つづき）

年齢	1960年	1961年	1962年	1963年	1964年	1965年	1966年	1967年	1968年	1969年
15	-	-	-	-	-	-	-	-	-	-
16	0.000	-	-	-	-	-	-	-	-	-
17	0.000	0.000	0.000	0.000	0.000	0.000	0.000	0.000	0.000	0.000
18	0.000	0.000	0.000	0.000	0.000	0.000	0.000	0.000	0.000	0.000
19	0.000	0.000	0.001	0.000	0.000	0.001	0.000	0.001	0.001	0.001
20	0.001	0.001	0.001	0.001	0.001	0.001	0.001	0.002	0.002	0.002
21	0.003	0.003	0.003	0.003	0.003	0.003	0.003	0.004	0.004	0.004
22	0.006	0.006	0.006	0.006	0.006	0.007	0.007	0.007	0.007	0.007
23	0.010	0.010	0.010	0.011	0.011	0.011	0.012	0.012	0.012	0.012
24	0.016	0.015	0.016	0.017	0.017	0.017	0.017	0.018	0.018	0.017
25	0.022	0.021	0.022	0.024	0.024	0.024	0.024	0.025	0.025	0.024
26	0.028	0.027	0.029	0.031	0.030	0.031	0.032	0.032	0.032	0.031
27	0.035	0.034	0.036	0.038	0.038	0.039	0.040	0.040	0.040	0.038
28	0.041	0.040	0.042	0.044	0.045	0.046	0.047	0.047	0.047	0.046
29	0.047	0.045	0.048	0.051	0.052	0.053	0.054	0.054	0.055	0.054
30	0.052	0.051	0.054	0.058	0.059	0.060	0.061	0.061	0.063	0.063
31	0.058	0.057	0.061	0.065	0.065	0.067	0.069	0.069	0.071	0.072
32	0.063	0.062	0.066	0.071	0.072	0.074	0.077	0.078	0.079	0.079
33	0.068	0.068	0.072	0.077	0.079	0.082	0.085	0.086	0.087	0.086
34	0.073	0.073	0.078	0.084	0.086	0.090	0.093	0.093	0.094	0.093
35	0.078	0.078	0.084	0.091	0.094	0.098	0.100	0.100	0.100	
36	0.083	0.084	0.091	0.098	0.101	0.105	0.107	0.106		
37	0.089	0.090	0.098	0.105	0.108	0.111	0.113			
38	0.094	0.096	0.105	0.112	0.114	0.117				
39	0.101	0.103	0.111	0.118	0.119					
40	0.107	0.108	0.116	0.123						
41	0.112	0.113	0.121							
42	0.117	0.117								
43	0.121									

表7の数値の累積値.

表10 女子のコーホート別累積離婚率：1950～87年15歳時コーホート（つづき）

年齢	1970年	1971年	1972年	1973年	1974年	1975年	1976年	1977年	1978年	1979年
15	-	-	-	-	-	-	-	-	-	-
16	-	-	-	-	-	-	-	-	-	-
17	0.000	0.000	0.000	0.000	0.000	0.000	0.000	0.000	0.000	0.000
18	0.000	0.000	0.000	0.000	0.000	0.000	0.000	0.000	0.000	0.000
19	0.001	0.001	0.001	0.001	0.001	0.001	0.001	0.001	0.001	0.001
20	0.002	0.002	0.002	0.002	0.002	0.001	0.001	0.002	0.002	0.002
21	0.004	0.004	0.004	0.003	0.003	0.003	0.003	0.004	0.004	0.004
22	0.007	0.007	0.006	0.006	0.006	0.006	0.006	0.007	0.007	0.008
23	0.011	0.011	0.010	0.010	0.010	0.010	0.011	0.011	0.012	0.012
24	0.017	0.016	0.015	0.014	0.015	0.016	0.017	0.017	0.017	0.017
25	0.023	0.022	0.021	0.021	0.022	0.023	0.023	0.024	0.024	
26	0.029	0.028	0.029	0.028	0.030	0.030	0.031	0.031		
27	0.037	0.037	0.037	0.037	0.038	0.038	0.039			
28	0.045	0.045	0.046	0.045	0.046	0.047				
29	0.054	0.054	0.054	0.054	0.054					
30	0.062	0.062	0.062	0.062						
31	0.070	0.070	0.070							
32	0.077	0.077								
33	0.084									

年齢	1980年	1981年	1982年	1983年	1984年	1985年	1986年	1987年
15	-	-	-	-	-	-	-	-
16	-	-	-	-	-	-	-	-
17	0.000	0.000	0.000	0.000	0.000	0.000	0.000	
18	0.000	0.000	0.000	0.000	0.000	0.000		
19	0.001	0.001	0.001	0.001	0.001			
20	0.002	0.003	0.002	0.002				
21	0.004	0.005	0.004					
22	0.008	0.008						
23	0.012							

表7の数値の累積値。

表11 女子のコーホート別累積死別率：1950～87年 15歳時コーホート

年齢	1950年	1951年	1952年	1953年	1954年	1955年	1956年	1957年	1958年	1959年
15	-	-	-	-	-	-	-	-	-	-
16	-	-	-	-	-	-	-	-	-	-
17	0.000	0.000	0.000	0.000	0.000	0.000	0.000	0.000	0.000	0.000
18	0.000	0.000	0.000	0.000	0.000	0.000	0.000	0.000	0.000	0.000
19	0.000	0.000	0.000	0.000	0.000	0.000	0.000	0.000	0.000	0.000
20	0.001	0.000	0.000	0.000	0.000	0.000	0.000	0.000	0.000	0.000
21	0.001	0.001	0.001	0.001	0.000	0.000	0.000	0.000	0.000	0.000
22	0.002	0.001	0.001	0.001	0.001	0.001	0.001	0.001	0.000	0.000
23	0.003	0.002	0.002	0.002	0.001	0.001	0.001	0.001	0.001	0.001
24	0.004	0.003	0.003	0.002	0.002	0.002	0.002	0.002	0.001	0.001
25	0.005	0.004	0.004	0.004	0.003	0.003	0.002	0.002	0.002	0.002
26	0.006	0.006	0.005	0.005	0.004	0.004	0.004	0.003	0.003	0.003
27	0.008	0.007	0.006	0.006	0.005	0.005	0.005	0.005	0.004	0.004
28	0.009	0.009	0.008	0.008	0.007	0.006	0.006	0.006	0.005	0.005
29	0.011	0.010	0.009	0.009	0.008	0.007	0.007	0.007	0.007	0.007
30	0.013	0.012	0.011	0.011	0.009	0.009	0.009	0.009	0.008	0.008
31	0.015	0.014	0.013	0.012	0.011	0.011	0.010	0.010	0.009	0.009
32	0.016	0.015	0.014	0.014	0.013	0.012	0.012	0.011	0.011	0.010
33	0.018	0.017	0.016	0.016	0.014	0.014	0.013	0.013	0.012	0.012
34	0.020	0.019	0.018	0.018	0.016	0.015	0.015	0.015	0.014	0.013
35	0.023	0.022	0.020	0.020	0.018	0.017	0.017	0.016	0.015	0.015
36	0.025	0.024	0.022	0.022	0.020	0.019	0.018	0.018	0.017	0.016
37	0.028	0.026	0.025	0.025	0.022	0.021	0.020	0.020	0.018	0.018
38	0.030	0.029	0.027	0.027	0.024	0.023	0.022	0.021	0.020	0.020
39	0.033	0.032	0.030	0.029	0.027	0.025	0.024	0.023	0.022	0.021
40	0.036	0.034	0.032	0.032	0.029	0.027	0.026	0.026	0.024	0.023
41	0.039	0.037	0.035	0.035	0.031	0.030	0.029	0.028	0.026	0.026
42	0.042	0.040	0.038	0.038	0.034	0.032	0.031	0.030	0.029	0.028
43	0.046	0.044	0.041	0.041	0.037	0.035	0.034	0.033	0.031	0.031
44	0.049	0.047	0.044	0.044	0.040	0.038	0.037	0.036	0.034	0.033
45	0.053	0.051	0.048	0.048	0.043	0.041	0.040	0.039	0.037	
46	0.057	0.055	0.052	0.051	0.047	0.044	0.043	0.042		
47	0.062	0.060	0.056	0.056	0.051	0.048	0.046			
48	0.066	0.064	0.060	0.060	0.055	0.052				
49	0.071	0.069	0.065	0.065	0.059					
50	0.077	0.075	0.070	0.069						

本文の算出方法参照。

表11 女子のコーホート別累積死別率：1950～87年15歳時コーホート（つづき）

年齢	1960年	1961年	1962年	1963年	1964年	1965年	1966年	1967年	1968年	1969年
15	-	-	-	-	-	-	-	-	-	-
16	-	-	-	-	-	-	-	-	-	-
17	0.000	0.000	0.000	0.000	0.000	0.000	0.000	0.000	0.000	0.000
18	0.000	0.000	0.000	0.000	0.000	0.000	0.000	0.000	0.000	0.000
19	0.000	0.000	0.000	0.000	0.000	0.000	0.000	0.000	0.000	0.000
20	0.000	0.000	0.000	0.000	0.000	0.000	0.000	0.000	0.000	0.000
21	0.000	0.000	0.000	0.000	0.000	0.000	0.000	0.000	0.000	0.000
22	0.000	0.000	0.000	0.000	0.000	0.000	0.000	0.000	0.000	0.000
23	0.001	0.001	0.001	0.001	0.001	0.001	0.001	0.000	0.000	0.000
24	0.001	0.001	0.001	0.001	0.001	0.001	0.001	0.001	0.001	0.001
25	0.002	0.002	0.002	0.002	0.002	0.001	0.001	0.001	0.001	0.001
26	0.003	0.003	0.003	0.002	0.002	0.002	0.002	0.002	0.002	0.002
27	0.004	0.004	0.003	0.003	0.003	0.003	0.003	0.003	0.002	0.002
28	0.005	0.005	0.004	0.004	0.004	0.004	0.003	0.003	0.003	0.003
29	0.006	0.006	0.005	0.005	0.005	0.004	0.004	0.004	0.004	0.004
30	0.007	0.007	0.006	0.006	0.006	0.005	0.005	0.005	0.005	0.004
31	0.009	0.008	0.007	0.007	0.007	0.006	0.006	0.006	0.005	0.005
32	0.010	0.009	0.009	0.008	0.008	0.007	0.007	0.007	0.006	0.006
33	0.011	0.010	0.010	0.009	0.009	0.008	0.008	0.008	0.007	0.007
34	0.012	0.011	0.011	0.011	0.010	0.009	0.009	0.009	0.008	0.008
35	0.014	0.012	0.012	0.012	0.011	0.011	0.010	0.010	0.009	
36	0.015	0.014	0.014	0.013	0.012	0.012	0.011	0.011		
37	0.017	0.015	0.015	0.015	0.014	0.013	0.013			
38	0.019	0.017	0.017	0.016	0.015	0.015				
39	0.021	0.019	0.019	0.018	0.017					
40	0.023	0.021	0.021	0.020						
41	0.025	0.023	0.022							
42	0.027	0.025								
43	0.029									

本文の算出方法参照.

表11 女子のコーホート別累積死別率：1950～87年15歳時コーホート（つづき）

年齢	1970年	1971年	1972年	1973年	1974年	1975年	1976年	1977年	1978年	1979年
15	-	-	-	-	-	-	-	-	-	-
16	-	-	-	-	-	-	-	-	-	-
17	0.000	0.000	0.000	0.000	0.000	0.000	0.000	0.000	0.000	0.000
18	0.000	0.000	0.000	0.000	0.000	0.000	0.000	0.000	0.000	0.000
19	0.000	0.000	0.000	0.000	0.000	0.000	0.000	0.000	0.000	0.000
20	0.000	0.000	0.000	0.000	0.000	0.000	0.000	0.000	0.000	0.000
21	0.000	0.000	0.000	0.000	0.000	0.000	0.000	0.000	0.000	0.000
22	0.000	0.000	0.000	0.000	0.000	0.000	0.000	0.000	0.000	0.000
23	0.000	0.000	0.000	0.000	0.000	0.000	0.000	0.000	0.000	0.000
24	0.001	0.001	0.000	0.000	0.000	0.000	0.000	0.000	0.000	0.000
25	0.001	0.001	0.001	0.001	0.001	0.001	0.001	0.001	0.001	0.001
26	0.001	0.001	0.001	0.001	0.001	0.001	0.001	0.001	0.001	
27	0.002	0.002	0.002	0.002	0.002	0.001	0.001			
28	0.003	0.003	0.002	0.002	0.002	0.002				
29	0.003	0.003	0.003	0.003	0.003					
30	0.004	0.004	0.004	0.003						
31	0.005	0.005	0.004							
32	0.006	0.006								
33	0.007									

年齢	1980年	1981年	1982年	1983年	1984年	1985年	1986年	1987年
15	-	-	-	-	-	-	-	-
16	-	-	-	-	-	-	-	-
17	0.000	0.000	0.000	0.000	0.000	0.000	0.000	
18	0.000	0.000	0.000	0.000	0.000	0.000		
19	0.000	0.000	0.000	0.000	0.000			
20	0.000	0.000	0.000	0.000				
21	0.000	0.000	0.000					
22	0.000	0.000						
23	0.000							

本文の算出方法参照.

表12 女子の年次（1月1日現在）別未婚割合：1951～88年

年齢	1951年	1952年	1953年	1954年	1955年	1956年	1957年	1958年	1959年
15	0.995	0.997	0.997	0.998	0.999	0.999	0.999	0.999	0.999
16		0.984	0.988	0.990	0.993	0.994	0.995	0.996	0.996
17			0.964	0.969	0.976	0.980	0.985	0.987	0.988
18				0.925	0.941	0.950	0.958	0.965	0.969
19					0.878	0.896	0.911	0.918	0.931
20						0.811	0.838	0.849	0.859
21							0.735	0.752	0.764
22								0.629	0.647
23									0.515

年齢	1960年	1961年	1962年	1963年	1964年	1965年	1966年	1967年	1968年	1969年
15	0.999	0.999	1.000	1.000	1.000	1.000	1.000	1.000	1.000	0.999
16	0.997	0.997	0.997	0.998	0.998	0.998	0.998	0.999	0.999	0.998
17	0.989	0.990	0.991	0.991	0.993	0.993	0.993	0.994	0.994	0.995
18	0.971	0.973	0.976	0.976	0.978	0.981	0.981	0.982	0.983	0.984
19	0.936	0.941	0.944	0.947	0.949	0.952	0.956	0.958	0.958	0.963
20	0.876	0.886	0.889	0.891	0.898	0.901	0.904	0.914	0.913	0.916
21	0.775	0.798	0.805	0.805	0.810	0.819	0.820	0.829	0.838	0.838
22	0.655	0.668	0.691	0.695	0.691	0.696	0.706	0.706	0.714	0.730
23	0.530	0.536	0.542	0.564	0.562	0.555	0.560	0.568	0.561	0.579
24	0.405	0.417	0.414	0.417	0.435	0.429	0.421	0.424	0.426	0.420
25		0.310	0.316	0.310	0.308	0.325	0.320	0.309	0.308	0.308
26			0.232	0.239	0.229	0.227	0.246	0.241	0.227	0.225
27				0.178	0.184	0.174	0.174	0.195	0.188	0.173
28					0.140	0.147	0.139	0.141	0.162	0.155
29						0.115	0.124	0.117	0.119	0.140
30							0.098	0.109	0.102	0.104
31								0.086	0.098	0.091
32									0.078	0.090
33										0.071

表12 女子の年次（1月1日現在）別未婚割合：1951～88年（つづき）

年齢	1970年	1971年	1972年	1973年	1974年	1975年	1976年	1977年	1978年	1979年
15	1.000	1.000	1.000	1.000	1.000	1.000	1.000	1.000	1.000	1.000
16	0.998	0.998	0.999	0.999	0.998	0.999	0.999	0.999	0.999	0.999
17	0.994	0.994	0.994	0.994	0.994	0.995	0.995	0.996	0.996	0.996
18	0.985	0.984	0.982	0.983	0.983	0.985	0.987	0.988	0.989	0.989
19	0.964	0.963	0.960	0.959	0.959	0.963	0.967	0.971	0.974	0.974
20	0.922	0.920	0.916	0.913	0.912	0.917	0.925	0.933	0.940	0.944
21	0.840	0.846	0.839	0.834	0.832	0.837	0.846	0.862	0.876	0.886
22	0.723	0.725	0.727	0.720	0.718	0.723	0.731	0.750	0.773	0.791
23	0.591	0.579	0.577	0.581	0.577	0.584	0.593	0.608	0.632	0.659
24	0.438	0.449	0.429	0.430	0.437	0.442	0.451	0.466	0.482	0.505
25	0.300	0.323	0.329	0.308	0.312	0.326	0.330	0.343	0.357	0.369
26	0.222	0.216	0.240	0.246	0.226	0.234	0.246	0.252	0.263	0.274
27	0.170	0.167	0.162	0.187	0.194	0.174	0.181	0.194	0.198	0.207
28	0.139	0.136	0.132	0.128	0.155	0.161	0.140	0.147	0.159	0.161
29	0.133	0.116	0.112	0.109	0.106	0.134	0.139	0.118	0.124	0.134
30	0.125	0.118	0.101	0.097	0.094	0.091	0.119	0.124	0.102	0.107
31	0.094	0.115	0.107	0.090	0.087	0.084	0.081	0.109	0.114	0.091
32	0.084	0.086	0.107	0.100	0.083	0.080	0.077	0.074	0.102	0.106
33	0.084	0.078	0.080	0.101	0.094	0.077	0.074	0.072	0.069	0.096
34	0.066	0.079	0.073	0.076	0.097	0.090	0.073	0.070	0.067	0.064
35		0.062	0.075	0.069	0.072	0.093	0.086	0.070	0.067	0.064
36			0.059	0.072	0.066	0.069	0.090	0.084	0.067	0.064
37				0.056	0.069	0.064	0.067	0.088	0.082	0.065
38					0.054	0.067	0.062	0.065	0.087	0.080
39						0.052	0.066	0.061	0.064	0.085
40							0.051	0.064	0.059	0.063
41								0.050	0.063	0.058
42									0.049	0.062
43										0.048

表12 女子の年次（1月1日現在）別未婚割合：1951～88年（つづき）

年齢	1980年	1981年	1982年	1983年	1984年	1985年	1986年	1987年	1988年
15	1.000	1.000	1.000	1.000	1.000	1.000	1.000	1.000	1.000
16	0.999	0.999	0.999	0.999	0.999	0.999	0.999	0.999	0.999
17	0.996	0.996	0.996	0.996	0.995	0.996	0.996	0.996	0.996
18	0.989	0.989	0.988	0.988	0.988	0.987	0.988	0.989	0.990
19	0.975	0.974	0.974	0.973	0.973	0.972	0.973	0.976	0.976
20	0.945	0.946	0.946	0.945	0.945	0.946	0.947	0.949	0.954
21	0.892	0.894	0.896	0.897	0.898	0.901	0.905	0.909	0.914
22	0.805	0.814	0.817	0.822	0.826	0.832	0.838	0.849	0.856
23	0.678	0.696	0.707	0.712	0.723	0.734	0.743	0.758	0.774
24	0.530	0.551	0.568	0.579	0.590	0.610	0.623	0.639	0.660
25	0.387	0.411	0.427	0.442	0.454	0.471	0.493	0.511	0.532
26	0.280	0.294	0.313	0.324	0.338	0.352	0.369	0.394	0.414
27	0.214	0.217	0.227	0.241	0.251	0.264	0.275	0.293	0.319
28	0.168	0.173	0.173	0.179	0.193	0.201	0.210	0.222	0.240
29	0.135	0.141	0.144	0.142	0.147	0.159	0.165	0.174	0.184
30	0.117	0.117	0.121	0.123	0.120	0.125	0.135	0.141	0.148
31	0.096	0.105	0.104	0.108	0.109	0.105	0.109	0.119	0.124
32	0.082	0.087	0.096	0.095	0.098	0.099	0.095	0.098	0.108
33	0.100	0.076	0.080	0.089	0.087	0.091	0.091	0.087	0.089
34	0.092	0.095	0.071	0.075	0.084	0.082	0.085	0.085	0.081
35	0.061	0.088	0.091	0.066	0.070	0.079	0.077	0.080	0.081
36	0.061	0.058	0.085	0.088	0.063	0.067	0.076	0.074	0.077
37	0.062	0.059	0.056	0.083	0.085	0.060	0.064	0.073	0.071
38	0.063	0.060	0.057	0.054	0.081	0.083	0.058	0.062	0.071
39	0.078	0.062	0.059	0.056	0.052	0.079	0.082	0.057	0.061
40	0.084	0.077	0.060	0.057	0.054	0.051	0.078	0.080	0.055
41	0.062	0.083	0.076	0.059	0.056	0.053	0.050	0.077	0.079
42	0.058	0.061	0.082	0.075	0.058	0.056	0.053	0.049	0.076
43	0.062	0.057	0.060	0.081	0.075	0.058	0.055	0.052	0.049
44	0.047	0.061	0.056	0.059	0.081	0.074	0.057	0.054	0.051
45		0.047	0.060	0.056	0.059	0.080	0.074	0.057	0.054
46			0.046	0.060	0.055	0.058	0.080	0.073	0.056
47				0.046	0.060	0.055	0.058	0.080	0.073
48					0.045	0.059	0.054	0.058	0.079
49						0.045	0.059	0.054	0.057

表13 女子の年次（1月1日現在）別有配偶割合：1951～88年

年齢	1951年	1952年	1953年	1954年	1955年	1956年	1957年	1958年	1959年
15	0.005	0.003	0.003	0.002	0.001	0.001	0.001	0.001	0.001
16		0.016	0.012	0.010	0.007	0.006	0.005	0.004	0.004
17			0.035	0.031	0.024	0.020	0.015	0.013	0.012
18				0.074	0.058	0.049	0.041	0.035	0.031
19					0.120	0.103	0.088	0.081	0.069
20						0.185	0.160	0.149	0.138
21							0.260	0.243	0.231
22								0.362	0.345
23									0.473

年齢	1960年	1961年	1962年	1963年	1964年	1965年	1966年	1967年	1968年	1969年
15	0.001	0.001	0.000	0.000	0.000	0.000	0.000	0.000	0.000	0.001
16	0.003	0.003	0.002	0.002	0.002	0.002	0.002	0.001	0.001	0.002
17	0.011	0.010	0.009	0.009	0.007	0.007	0.007	0.006	0.006	0.005
18	0.029	0.027	0.024	0.023	0.022	0.019	0.019	0.018	0.017	0.015
19	0.063	0.059	0.055	0.052	0.050	0.047	0.043	0.041	0.041	0.036
20	0.122	0.113	0.110	0.107	0.100	0.097	0.094	0.084	0.085	0.082
21	0.221	0.198	0.191	0.191	0.186	0.178	0.177	0.167	0.158	0.158
22	0.337	0.325	0.303	0.299	0.303	0.298	0.288	0.288	0.279	0.264
23	0.458	0.453	0.447	0.426	0.429	0.436	0.430	0.422	0.429	0.411
24	0.579	0.567	0.571	0.568	0.552	0.558	0.566	0.563	0.561	0.566
25		0.670	0.664	0.671	0.674	0.658	0.663	0.675	0.675	0.675
26			0.743	0.737	0.748	0.751	0.733	0.739	0.753	0.754
27				0.794	0.789	0.799	0.800	0.781	0.788	0.803
28					0.829	0.822	0.831	0.831	0.811	0.818
29						0.851	0.843	0.851	0.850	0.830
30							0.865	0.855	0.863	0.862
31								0.874	0.864	0.871
32									0.879	0.869
33										0.883

表13 女子の年次（1月1日現在）別有配偶割合：1951～88年（つづき）

年齢	1970年	1971年	1972年	1973年	1974年	1975年	1976年	1977年	1978年	1979年
15	0.000	0.000	0.000	0.000	0.000	0.000	0.000	0.000	0.000	0.000
16	0.002	0.002	0.001	0.001	0.002	0.001	0.001	0.001	0.001	0.001
17	0.005	0.006	0.006	0.006	0.006	0.005	0.005	0.004	0.004	0.004
18	0.015	0.016	0.017	0.017	0.016	0.015	0.013	0.012	0.011	0.010
19	0.036	0.036	0.039	0.040	0.040	0.036	0.032	0.028	0.026	0.025
20	0.077	0.078	0.082	0.085	0.086	0.081	0.073	0.065	0.058	0.054
21	0.156	0.151	0.157	0.161	0.164	0.159	0.149	0.133	0.120	0.110
22	0.270	0.268	0.267	0.273	0.275	0.269	0.262	0.242	0.219	0.202
23	0.399	0.410	0.413	0.409	0.412	0.405	0.396	0.380	0.357	0.331
24	0.547	0.537	0.556	0.555	0.548	0.543	0.533	0.519	0.502	0.480
25	0.682	0.659	0.653	0.673	0.668	0.655	0.650	0.637	0.623	0.611
26	0.757	0.761	0.738	0.732	0.751	0.743	0.730	0.724	0.712	0.701
27	0.805	0.808	0.812	0.787	0.781	0.799	0.791	0.778	0.773	0.764
28	0.834	0.837	0.840	0.843	0.817	0.810	0.829	0.821	0.809	0.806
29	0.837	0.853	0.856	0.859	0.862	0.835	0.829	0.848	0.841	0.830
30	0.842	0.849	0.865	0.869	0.871	0.873	0.846	0.840	0.861	0.854
31	0.869	0.849	0.856	0.873	0.876	0.878	0.880	0.853	0.848	0.869
32	0.876	0.874	0.854	0.861	0.878	0.881	0.883	0.884	0.857	0.852
33	0.872	0.879	0.877	0.857	0.864	0.881	0.883	0.885	0.886	0.859
34	0.885	0.874	0.880	0.878	0.859	0.866	0.882	0.884	0.886	0.887
35		0.886	0.874	0.881	0.879	0.859	0.866	0.882	0.884	0.886
36			0.886	0.874	0.881	0.879	0.859	0.866	0.881	0.884
37				0.885	0.874	0.880	0.878	0.858	0.864	0.880
38					0.884	0.872	0.878	0.876	0.856	0.862
39						0.882	0.870	0.876	0.873	0.853
40							0.880	0.868	0.873	0.870
41								0.877	0.865	0.870
42									0.873	0.861
43										0.869

表13 女子の年次（1月1日現在）別有配偶割合：1951～88年（つづき）

年齢	1980年	1981年	1982年	1983年	1984年	1985年	1986年	1987年	1988年
15	0.000	0.000	0.000	0.000	0.000	0.000	0.000	0.000	0.000
16	0.001	0.001	0.001	0.001	0.001	0.001	0.001	0.001	0.001
17	0.004	0.004	0.004	0.004	0.005	0.004	0.004	0.004	0.004
18	0.011	0.011	0.011	0.011	0.012	0.012	0.011	0.011	0.010
19	0.024	0.025	0.025	0.026	0.026	0.026	0.026	0.023	0.022
20	0.053	0.052	0.052	0.053	0.053	0.051	0.051	0.048	0.043
21	0.104	0.102	0.100	0.099	0.097	0.094	0.090	0.086	0.081
22	0.189	0.180	0.177	0.171	0.166	0.161	0.154	0.143	0.136
23	0.312	0.295	0.284	0.278	0.266	0.255	0.245	0.231	0.214
24	0.455	0.435	0.418	0.408	0.395	0.375	0.361	0.345	0.324
25	0.593	0.570	0.555	0.540	0.527	0.509	0.487	0.468	0.448
26	0.696	0.682	0.664	0.653	0.639	0.624	0.606	0.581	0.561
27	0.757	0.754	0.745	0.731	0.721	0.707	0.695	0.676	0.651
28	0.799	0.794	0.794	0.788	0.775	0.766	0.756	0.744	0.726
29	0.828	0.823	0.819	0.821	0.816	0.804	0.797	0.788	0.778
30	0.843	0.843	0.838	0.836	0.838	0.833	0.823	0.817	0.810
31	0.862	0.852	0.851	0.847	0.845	0.848	0.845	0.835	0.831
32	0.874	0.867	0.857	0.857	0.852	0.850	0.855	0.853	0.844
33	0.855	0.876	0.870	0.859	0.858	0.855	0.854	0.859	0.858
34	0.860	0.856	0.877	0.871	0.860	0.859	0.856	0.856	0.862
35	0.887	0.861	0.856	0.877	0.870	0.858	0.859	0.857	0.857
36	0.885	0.886	0.859	0.855	0.875	0.867	0.857	0.858	0.856
37	0.882	0.883	0.884	0.857	0.851	0.871	0.865	0.856	0.857
38	0.878	0.880	0.880	0.881	0.853	0.848	0.869	0.863	0.854
39	0.860	0.875	0.877	0.877	0.877	0.849	0.845	0.866	0.860
40	0.851	0.857	0.872	0.873	0.872	0.872	0.845	0.841	0.863
41	0.867	0.848	0.853	0.868	0.868	0.867	0.868	0.842	0.838
42	0.866	0.864	0.844	0.849	0.862	0.863	0.863	0.863	0.838
43	0.857	0.862	0.859	0.839	0.843	0.857	0.859	0.859	0.860
44	0.865	0.853	0.858	0.854	0.834	0.838	0.852	0.854	0.855
45		0.861	0.848	0.853	0.849	0.828	0.833	0.848	0.850
46			0.856	0.843	0.847	0.843	0.823	0.828	0.843
47				0.850	0.837	0.841	0.838	0.818	0.824
48					0.844	0.831	0.835	0.832	0.814
49						0.837	0.825	0.830	0.827

表14 女子の年次（1月1日現在）別離別割合：1951～88年

年齢	1951年	1952年	1953年	1954年	1955年	1956年	1957年	1958年	1959年
15	0.000	0.000	0.000	0.000	0.000	0.000	0.000	0.000	0.000
16		0.000	0.000	0.000	0.000	0.000	0.000	0.000	0.000
17			0.000	0.000	0.000	0.000	0.000	0.000	0.000
18				0.001	0.001	0.000	0.000	0.000	0.000
19					0.001	0.001	0.001	0.001	0.001
20						0.003	0.002	0.002	0.002
21							0.004	0.004	0.004
22								0.007	0.007
23									0.010

年齢	1960年	1961年	1962年	1963年	1964年	1965年	1966年	1967年	1968年	1969年
15	0.000	0.000	0.000	0.000	0.000	0.000	0.000	0.000	0.000	0.000
16	0.000	0.000	0.000	0.000	0.000	0.000	0.000	0.000	0.000	0.000
17	0.000	0.000	0.000	0.000	0.000	0.000	0.000	0.000	0.000	0.000
18	0.000	0.000	0.000	0.000	0.000	0.000	0.000	0.000	0.000	0.000
19	0.001	0.001	0.001	0.001	0.001	0.001	0.001	0.001	0.001	0.001
20	0.002	0.002	0.002	0.002	0.002	0.002	0.002	0.002	0.002	0.002
21	0.004	0.003	0.003	0.003	0.003	0.003	0.003	0.003	0.003	0.004
22	0.006	0.006	0.006	0.006	0.006	0.006	0.006	0.006	0.006	0.006
23	0.010	0.009	0.009	0.009	0.008	0.009	0.008	0.009	0.009	0.009
24	0.014	0.013	0.013	0.013	0.012	0.012	0.012	0.012	0.012	0.013
25		0.017	0.017	0.016	0.016	0.015	0.015	0.015	0.015	0.016
26			0.020	0.020	0.019	0.019	0.018	0.018	0.018	0.018
27				0.023	0.022	0.022	0.021	0.021	0.020	0.021
28					0.025	0.025	0.024	0.023	0.023	0.023
29						0.028	0.027	0.026	0.025	0.025
30							0.030	0.029	0.028	0.028
31								0.031	0.030	0.030
32									0.033	0.032
33										0.035

表14 女子の年次（1月1日現在）別離別割合：1951～88年（つづき）

年齢	1970年	1971年	1972年	1973年	1974年	1975年	1976年	1977年	1978年	1979年
15	0.000	0.000	0.000	0.000	0.000	0.000	0.000	0.000	0.000	0.000
16	0.000	0.000	0.000	0.000	0.000	0.000	0.000	0.000	0.000	0.000
17	0.000	0.000	0.000	0.000	0.000	0.000	0.000	0.000	0.000	0.000
18	0.000	0.000	0.000	0.000	0.000	0.000	0.000	0.000	0.000	0.000
19	0.001	0.001	0.001	0.001	0.001	0.001	0.001	0.001	0.001	0.001
20	0.002	0.002	0.002	0.002	0.002	0.002	0.002	0.002	0.002	0.002
21	0.004	0.004	0.004	0.004	0.004	0.004	0.004	0.004	0.004	0.004
22	0.006	0.006	0.007	0.007	0.007	0.007	0.007	0.007	0.007	0.007
23	0.009	0.010	0.010	0.010	0.011	0.011	0.011	0.011	0.011	0.010
24	0.013	0.013	0.014	0.014	0.014	0.014	0.015	0.015	0.015	0.014
25	0.017	0.016	0.017	0.018	0.018	0.018	0.019	0.019	0.019	0.019
26	0.019	0.020	0.020	0.020	0.021	0.022	0.022	0.023	0.023	0.024
27	0.021	0.022	0.023	0.023	0.023	0.024	0.025	0.026	0.027	0.027
28	0.024	0.024	0.025	0.026	0.026	0.026	0.028	0.029	0.030	0.030
29	0.025	0.026	0.027	0.027	0.029	0.028	0.028	0.031	0.032	0.033
30	0.027	0.028	0.028	0.029	0.030	0.031	0.030	0.031	0.034	0.035
31	0.030	0.029	0.030	0.031	0.031	0.032	0.033	0.033	0.034	0.036
32	0.032	0.032	0.031	0.032	0.033	0.033	0.034	0.036	0.036	0.037
33	0.034	0.034	0.034	0.033	0.034	0.034	0.035	0.037	0.038	0.039
34	0.037	0.036	0.036	0.036	0.035	0.036	0.037	0.037	0.039	0.041
35		0.039	0.038	0.038	0.038	0.037	0.038	0.039	0.040	0.042
36			0.041	0.040	0.040	0.040	0.039	0.040	0.041	0.043
37				0.042	0.042	0.041	0.042	0.041	0.042	0.044
38					0.044	0.043	0.043	0.044	0.044	0.045
39						0.046	0.045	0.046	0.046	0.046
40							0.048	0.047	0.048	0.049
41								0.050	0.050	0.050
42									0.052	0.052
43										0.054

表14 女子の年次（1月1日現在）別離別割合：1951～88年（つづき）

年齢	1980年	1981年	1982年	1983年	1984年	1985年	1986年	1987年	1988年
15	0.000	0.000	0.000	0.000	0.000	0.000	0.000	0.000	0.000
16	0.000	0.000	0.000	0.000	0.000	0.000	0.000	0.000	0.000
17	0.000	0.000	0.000	0.000	0.000	0.000	0.000	0.000	0.000
18	0.000	0.000	0.000	0.000	0.000	0.001	0.001	0.001	0.000
19	0.001	0.001	0.001	0.001	0.001	0.001	0.001	0.001	0.001
20	0.002	0.002	0.002	0.002	0.003	0.003	0.003	0.003	0.003
21	0.004	0.004	0.004	0.004	0.005	0.005	0.005	0.005	0.005
22	0.006	0.006	0.006	0.007	0.007	0.008	0.008	0.008	0.008
23	0.009	0.009	0.009	0.010	0.010	0.011	0.011	0.012	0.011
24	0.014	0.013	0.013	0.013	0.014	0.015	0.015	0.016	0.016
25	0.018	0.017	0.017	0.017	0.018	0.019	0.020	0.020	0.020
26	0.023	0.022	0.021	0.022	0.023	0.023	0.024	0.025	0.025
27	0.027	0.027	0.026	0.026	0.027	0.028	0.028	0.029	0.029
28	0.031	0.030	0.031	0.030	0.031	0.032	0.032	0.033	0.033
29	0.034	0.034	0.034	0.035	0.035	0.035	0.036	0.036	0.036
30	0.036	0.037	0.037	0.038	0.039	0.039	0.039	0.039	0.040
31	0.038	0.039	0.041	0.041	0.042	0.043	0.043	0.042	0.043
32	0.039	0.041	0.043	0.044	0.046	0.047	0.047	0.046	0.045
33	0.039	0.042	0.045	0.046	0.049	0.050	0.050	0.050	0.049
34	0.041	0.042	0.046	0.049	0.051	0.054	0.054	0.054	0.053
35	0.044	0.044	0.046	0.050	0.053	0.056	0.057	0.057	0.056
36	0.045	0.047	0.047	0.050	0.055	0.058	0.059	0.061	0.060
37	0.045	0.047	0.050	0.051	0.054	0.059	0.062	0.063	0.064
38	0.047	0.048	0.051	0.054	0.056	0.059	0.063	0.065	0.066
39	0.047	0.049	0.051	0.055	0.059	0.060	0.062	0.067	0.069
40	0.048	0.050	0.053	0.055	0.059	0.063	0.064	0.066	0.070
41	0.051	0.051	0.053	0.056	0.059	0.063	0.067	0.067	0.069
42	0.053	0.053	0.054	0.057	0.060	0.063	0.067	0.070	0.070
43	0.054	0.055	0.056	0.057	0.061	0.064	0.067	0.070	0.073
44	0.056	0.056	0.058	0.059	0.061	0.064	0.068	0.070	0.073
45		0.058	0.059	0.061	0.063	0.064	0.067	0.071	0.072
46			0.061	0.061	0.064	0.066	0.067	0.070	0.073
47				0.063	0.065	0.067	0.069	0.070	0.072
48					0.066	0.067	0.070	0.072	0.072
49						0.069	0.070	0.072	0.074

表15 女子の年次（1月1日現在）別死別割合：1951～88年

年齢	1951年	1952年	1953年	1954年	1955年	1956年	1957年	1958年	1959年
15	0.000	0.000	0.000	0.000	0.000	0.000	0.000	0.000	0.000
16		0.000	0.000	0.000	0.000	0.000	0.000	0.000	0.000
17			0.000	0.000	0.000	0.000	0.000	0.000	0.000
18				0.000	0.000	0.000	0.000	0.000	0.000
19					0.000	0.000	0.000	0.000	0.000
20						0.001	0.000	0.000	0.000
21							0.001	0.001	0.001
22								0.001	0.001
23									0.002

年齢	1960年	1961年	1962年	1963年	1964年	1965年	1966年	1967年	1968年	1969年
15	0.000	0.000	0.000	0.000	0.000	0.000	0.000	0.000	0.000	0.000
16	0.000	0.000	0.000	0.000	0.000	0.000	0.000	0.000	0.000	0.000
17	0.000	0.000	0.000	0.000	0.000	0.000	0.000	0.000	0.000	0.000
18	0.000	0.000	0.000	0.000	0.000	0.000	0.000	0.000	0.000	0.000
19	0.000	0.000	0.000	0.000	0.000	0.000	0.000	0.000	0.000	0.000
20	0.000	0.000	0.000	0.000	0.000	0.000	0.000	0.000	0.000	0.000
21	0.001	0.000	0.000	0.000	0.000	0.000	0.000	0.000	0.000	0.000
22	0.001	0.001	0.001	0.001	0.001	0.001	0.000	0.000	0.000	0.000
23	0.002	0.002	0.001	0.001	0.001	0.001	0.001	0.001	0.001	0.001
24	0.003	0.002	0.002	0.002	0.002	0.002	0.001	0.001	0.001	0.001
25		0.004	0.003	0.003	0.003	0.002	0.002	0.002	0.002	0.002
26			0.004	0.004	0.004	0.003	0.003	0.003	0.003	0.002
27				0.005	0.005	0.004	0.004	0.004	0.003	0.003
28					0.006	0.006	0.005	0.005	0.004	0.004
29						0.007	0.007	0.006	0.006	0.005
30							0.008	0.007	0.007	0.006
31								0.009	0.008	0.008
32									0.010	0.009
33										0.011

表15 女子の年次（1月1日現在）別死別割合：1951～88年（つづき）

年齢	1970年	1971年	1972年	1973年	1974年	1975年	1976年	1977年	1978年	1979年
15	0.000	0.000	0.000	0.000	0.000	0.000	0.000	0.000	0.000	0.000
16	0.000	0.000	0.000	0.000	0.000	0.000	0.000	0.000	0.000	0.000
17	0.000	0.000	0.000	0.000	0.000	0.000	0.000	0.000	0.000	0.000
18	0.000	0.000	0.000	0.000	0.000	0.000	0.000	0.000	0.000	0.000
19	0.000	0.000	0.000	0.000	0.000	0.000	0.000	0.000	0.000	0.000
20	0.000	0.000	0.000	0.000	0.000	0.000	0.000	0.000	0.000	0.000
21	0.000	0.000	0.000	0.000	0.000	0.000	0.000	0.000	0.000	0.000
22	0.000	0.000	0.000	0.000	0.000	0.000	0.000	0.000	0.000	0.000
23	0.001	0.001	0.001	0.001	0.001	0.000	0.000	0.000	0.000	0.000
24	0.001	0.001	0.001	0.001	0.001	0.001	0.001	0.001	0.001	0.001
25	0.002	0.002	0.001	0.001	0.001	0.001	0.001	0.001	0.001	0.001
26	0.002	0.002	0.002	0.002	0.002	0.002	0.002	0.002	0.001	0.001
27	0.003	0.003	0.003	0.003	0.002	0.002	0.002	0.002	0.002	0.002
28	0.004	0.004	0.004	0.003	0.003	0.003	0.003	0.003	0.002	0.002
29	0.005	0.005	0.004	0.004	0.004	0.004	0.003	0.003	0.003	0.003
30	0.006	0.006	0.005	0.005	0.005	0.005	0.004	0.004	0.004	0.004
31	0.007	0.007	0.006	0.006	0.006	0.005	0.005	0.005	0.004	0.004
32	0.009	0.008	0.008	0.007	0.007	0.006	0.006	0.006	0.005	0.005
33	0.010	0.010	0.009	0.008	0.008	0.008	0.007	0.007	0.007	0.006
34	0.012	0.011	0.011	0.010	0.009	0.009	0.008	0.008	0.008	0.007
35		0.014	0.013	0.012	0.011	0.010	0.010	0.009	0.009	0.008
36			0.015	0.014	0.013	0.012	0.011	0.011	0.010	0.010
37				0.017	0.015	0.015	0.014	0.013	0.012	0.012
38					0.018	0.017	0.016	0.015	0.014	0.013
39						0.020	0.019	0.018	0.017	0.015
40							0.022	0.020	0.019	0.018
41								0.024	0.022	0.021
42									0.026	0.025
43										0.029

表15 女子の年次（1月1日現在）別死別割合：1951～88年（つづき）

年齢	1980年	1981年	1982年	1983年	1984年	1985年	1986年	1987年	1988年
15	0.000	0.000	0.000	0.000	0.000	0.000	0.000	0.000	0.000
16	0.000	0.000	0.000	0.000	0.000	0.000	0.000	0.000	0.000
17	0.000	0.000	0.000	0.000	0.000	0.000	0.000	0.000	0.000
18	0.000	0.000	0.000	0.000	0.000	0.000	0.000	0.000	0.000
19	0.000	0.000	0.000	0.000	0.000	0.000	0.000	0.000	0.000
20	0.000	0.000	0.000	0.000	0.000	0.000	0.000	0.000	0.000
21	0.000	0.000	0.000	0.000	0.000	0.000	0.000	0.000	0.000
22	0.000	0.000	0.000	0.000	0.000	0.000	0.000	0.000	0.000
23	0.000	0.000	0.000	0.000	0.000	0.000	0.000	0.000	0.000
24	0.001	0.000	0.000	0.000	0.000	0.000	0.000	0.000	0.000
25	0.001	0.001	0.001	0.001	0.001	0.001	0.001	0.001	0.001
26	0.001	0.001	0.001	0.001	0.001	0.001	0.001	0.001	0.001
27	0.002	0.002	0.002	0.001	0.001	0.001	0.001	0.001	0.001
28	0.002	0.002	0.002	0.002	0.002	0.002	0.002	0.002	0.002
29	0.003	0.003	0.003	0.002	0.002	0.002	0.002	0.002	0.002
30	0.003	0.003	0.003	0.003	0.003	0.003	0.003	0.003	0.002
31	0.004	0.004	0.004	0.004	0.003	0.003	0.003	0.003	0.003
32	0.005	0.005	0.004	0.004	0.004	0.004	0.004	0.004	0.003
33	0.006	0.006	0.005	0.005	0.005	0.005	0.004	0.004	0.004
34	0.007	0.006	0.006	0.006	0.006	0.006	0.005	0.005	0.005
35	0.008	0.008	0.007	0.007	0.007	0.006	0.006	0.006	0.006
36	0.009	0.009	0.008	0.008	0.008	0.008	0.007	0.007	0.007
37	0.011	0.010	0.010	0.009	0.009	0.009	0.008	0.008	0.008
38	0.013	0.012	0.012	0.011	0.011	0.010	0.010	0.009	0.009
39	0.015	0.014	0.013	0.013	0.013	0.012	0.011	0.011	0.010
40	0.017	0.016	0.015	0.015	0.014	0.014	0.013	0.012	0.012
41	0.020	0.019	0.018	0.017	0.016	0.016	0.016	0.015	0.014
42	0.023	0.022	0.020	0.019	0.019	0.018	0.018	0.017	0.016
43	0.027	0.026	0.024	0.022	0.022	0.021	0.020	0.019	0.019
44	0.031	0.030	0.028	0.027	0.025	0.024	0.023	0.022	0.021
45		0.034	0.032	0.031	0.029	0.027	0.026	0.025	0.024
46			0.037	0.035	0.034	0.032	0.030	0.028	0.027
47				0.041	0.039	0.037	0.035	0.032	0.031
48					0.045	0.042	0.041	0.039	0.035
49						0.049	0.046	0.044	0.042

表16 女子の配偶関係別人口割合の推定値と国勢調査との比較

(1) 1965年

年齢	推定(1966. 1. 1)				国調(1965. 10. 1)*				差(推定-国調)			
	未婚	有配偶	離別	死別	未婚	有配偶	離別	死別	未婚	有配偶	離別	死別
15	1.000	0.000	0.000	0.000	0.999	0.001	0.000	0.000	0.001	-0.001	-0.000	-0.000
16	0.998	0.002	0.000	0.000	0.998	0.002	0.000	0.000	0.000	0.000	-0.000	-0.000
17	0.993	0.007	0.000	0.000	0.994	0.005	0.000	0.000	-0.001	0.002	-0.000	-0.000
18	0.981	0.019	0.000	0.000	0.983	0.016	0.000	0.000	-0.002	0.003	0.000	-0.000
19	0.956	0.043	0.001	0.000	0.958	0.041	0.001	0.001	-0.002	0.003	0.000	-0.000
20	0.904	0.094	0.002	0.000	0.909	0.090	0.001	0.001	-0.004	0.004	0.001	-0.001
21	0.820	0.177	0.003	0.000	0.832	0.166	0.002	0.001	-0.012	0.011	0.002	-0.001
22	0.706	0.288	0.006	0.000	0.718	0.279	0.002	0.001	-0.012	0.010	0.003	-0.000
23	0.560	0.430	0.008	0.001	0.566	0.429	0.004	0.001	-0.006	0.001	0.005	-0.000
24	0.421	0.566	0.012	0.001	0.419	0.574	0.005	0.001	0.001	-0.008	0.007	-0.000
25	0.320	0.663	0.015	0.002	0.303	0.689	0.007	0.002	0.017	-0.026	0.008	0.000
26	0.246	0.733	0.018	0.003	0.219	0.770	0.009	0.002	0.028	-0.037	0.009	0.001
27	0.174	0.800	0.021	0.004	0.163	0.823	0.010	0.003	0.011	-0.023	0.011	0.001
28	0.139	0.831	0.024	0.005	0.131	0.853	0.012	0.004	0.008	-0.022	0.012	0.001
29	0.124	0.843	0.027	0.007	0.110	0.871	0.014	0.005	0.014	-0.028	0.013	0.002
30	0.098	0.865	0.030	0.008	0.099	0.879	0.015	0.006	-0.002	-0.015	0.014	0.002

(2) 1970年

年齢	推定(1971. 1. 1)				国調(1970. 10. 1)*				差(推定-国調)			
	未婚	有配偶	離別	死別	未婚	有配偶	離別	死別	未婚	有配偶	離別	死別
15	1.000	0.000	0.000	0.000	0.990	0.006	0.000	0.003	0.010	-0.006	-0.000	-0.003
16	0.998	0.002	0.000	0.000	0.989	0.008	0.000	0.003	0.009	-0.006	-0.000	-0.003
17	0.994	0.006	0.000	0.000	0.986	0.011	0.000	0.003	0.008	-0.005	-0.000	-0.003
18	0.984	0.016	0.000	0.000	0.975	0.021	0.000	0.002	0.009	-0.006	-0.000	-0.002
19	0.963	0.036	0.001	0.000	0.954	0.043	0.001	0.002	0.009	-0.007	0.000	-0.002
20	0.920	0.078	0.002	0.000	0.907	0.089	0.001	0.003	0.014	-0.012	0.001	-0.003
21	0.846	0.151	0.004	0.000	0.833	0.162	0.002	0.003	0.012	-0.011	0.002	-0.002
22	0.725	0.268	0.006	0.000	0.718	0.276	0.003	0.003	0.007	-0.007	0.003	-0.002
23	0.579	0.410	0.010	0.001	0.580	0.412	0.005	0.003	-0.001	-0.002	0.005	-0.002
24	0.449	0.537	0.013	0.001	0.439	0.550	0.007	0.004	0.011	-0.013	0.006	-0.003
25	0.323	0.659	0.016	0.002	0.312	0.677	0.009	0.002	0.011	-0.019	0.008	-0.000
26	0.216	0.761	0.020	0.002	0.215	0.772	0.010	0.002	0.001	-0.011	0.010	-0.000
27	0.167	0.808	0.022	0.003	0.165	0.820	0.013	0.003	0.002	-0.012	0.010	0.000
28	0.136	0.837	0.024	0.004	0.127	0.855	0.014	0.004	0.008	-0.019	0.010	0.000
29	0.116	0.853	0.026	0.005	0.104	0.876	0.016	0.005	0.013	-0.023	0.010	-0.000
30	0.118	0.849	0.028	0.006	0.088	0.889	0.017	0.006	0.030	-0.040	0.010	-0.000
31	0.115	0.849	0.029	0.007	0.076	0.899	0.018	0.007	0.038	-0.050	0.011	0.000
32	0.086	0.874	0.032	0.008	0.068	0.903	0.020	0.009	0.018	-0.029	0.012	-0.000
33	0.078	0.879	0.034	0.010	0.064	0.905	0.021	0.010	0.013	-0.026	0.013	0.000
34	0.079	0.874	0.036	0.011	0.061	0.905	0.022	0.011	0.018	-0.032	0.014	0.000
35	0.062	0.886	0.039	0.014	0.059	0.904	0.024	0.013	0.003	-0.018	0.015	0.000

* 総務庁統計局『国勢調査』による総人口(日本に在住する外国人を含む)、配偶関係不詳を除く人口に対する割合。

表16 女子の配偶関係別人口割合の推定値と国勢調査との比較 (つづき)

(3) 1975年

年齢	推定(1976. 1. 1)				国調(1975. 10. 1)*				差(推定-国調)			
	未婚	有配偶	離別	死別	未婚	有配偶	離別	死別	未婚	有配偶	離別	死別
15	1.000	0.000	0.000	0.000	0.999	0.001	0.000	0.000	0.001	-0.001	-0.000	-0.000
16	0.999	0.001	0.000	0.000	0.998	0.002	0.000	0.000	0.001	-0.001	-0.000	-0.000
17	0.995	0.005	0.000	0.000	0.994	0.006	0.000	0.000	0.001	-0.001	-0.000	-0.000
18	0.987	0.013	0.000	0.000	0.984	0.015	0.000	0.000	0.002	-0.002	0.000	-0.000
19	0.967	0.032	0.001	0.000	0.963	0.036	0.000	0.000	0.003	-0.004	0.001	-0.000
20	0.925	0.073	0.002	0.000	0.919	0.080	0.001	0.000	0.006	-0.007	0.001	-0.000
21	0.846	0.149	0.004	0.000	0.844	0.155	0.002	0.000	0.003	-0.005	0.003	-0.000
22	0.731	0.262	0.007	0.000	0.727	0.270	0.003	0.000	0.004	-0.008	0.005	-0.000
23	0.593	0.396	0.011	0.000	0.588	0.407	0.004	0.001	0.004	-0.011	0.007	-0.000
24	0.451	0.533	0.015	0.001	0.446	0.548	0.006	0.001	0.005	-0.014	0.009	-0.000
25	0.330	0.650	0.019	0.001	0.327	0.665	0.007	0.001	0.003	-0.015	0.011	0.000
26	0.246	0.730	0.022	0.002	0.239	0.750	0.009	0.001	0.007	-0.020	0.013	0.000
27	0.181	0.791	0.025	0.002	0.182	0.805	0.011	0.002	-0.001	-0.014	0.014	0.000
28	0.140	0.829	0.028	0.003	0.145	0.840	0.013	0.003	-0.004	-0.011	0.015	0.000
29	0.139	0.829	0.028	0.003	0.118	0.863	0.014	0.004	0.021	-0.035	0.014	-0.000
30	0.119	0.846	0.030	0.004	0.099	0.881	0.016	0.004	0.020	-0.035	0.014	0.000
31	0.081	0.880	0.033	0.005	0.082	0.895	0.018	0.005	-0.001	-0.015	0.015	0.000
32	0.077	0.883	0.034	0.006	0.074	0.901	0.019	0.007	0.003	-0.018	0.015	-0.001
33	0.074	0.883	0.035	0.007	0.067	0.905	0.020	0.008	0.007	-0.022	0.016	-0.001
34	0.073	0.882	0.037	0.008	0.063	0.906	0.021	0.010	0.010	-0.025	0.015	-0.001
35	0.086	0.866	0.038	0.010	0.058	0.908	0.022	0.011	0.029	-0.042	0.015	-0.002
36	0.090	0.859	0.039	0.011	0.054	0.909	0.024	0.014	0.036	-0.049	0.015	-0.002
37	0.067	0.878	0.042	0.014	0.052	0.908	0.025	0.016	0.015	-0.030	0.017	-0.002
38	0.062	0.878	0.043	0.016	0.049	0.907	0.026	0.018	0.013	-0.028	0.017	-0.002
39	0.066	0.870	0.045	0.019	0.048	0.904	0.027	0.021	0.017	-0.033	0.018	-0.002
40	0.051	0.880	0.048	0.022	0.049	0.897	0.029	0.025	0.002	-0.018	0.019	-0.003

* 総務庁統計局『国勢調査』による総人口(日本に在住する外国人を含む)。配偶関係不詳を除く人口に対する割合。

表16 女子の配偶関係別人口割合の推定値と国勢調査との比較(つづき)
 (4) 1980年

年齢	推定(1981. 1. 1)				国調(1980. 10. 1)*				差(推定-国調)			
	未婚	有配偶	離別	死別	未婚	有配偶	離別	死別	未婚	有配偶	離別	死別
15	1.000	0.000	0.000	0.000	1.000	0.000	0.000	0.000	0.000	-0.000	-0.000	-0.000
16	0.999	0.001	0.000	0.000	0.998	0.002	0.000	0.000	0.001	-0.001	-0.000	0.000
17	0.996	0.004	0.000	0.000	0.995	0.005	0.000	0.000	0.001	-0.001	0.000	-0.000
18	0.989	0.011	0.000	0.000	0.986	0.013	0.000	0.000	0.003	-0.002	0.000	-0.000
19	0.974	0.025	0.001	0.000	0.969	0.029	0.000	0.000	0.005	-0.004	0.001	-0.000
20	0.946	0.052	0.002	0.000	0.940	0.058	0.001	0.000	0.006	-0.006	0.001	-0.000
21	0.894	0.102	0.004	0.000	0.889	0.107	0.002	0.000	0.005	-0.005	0.002	-0.000
22	0.814	0.180	0.006	0.000	0.813	0.183	0.002	0.000	0.001	-0.003	0.004	-0.000
23	0.696	0.295	0.009	0.000	0.695	0.300	0.004	0.000	0.001	-0.005	0.005	-0.000
24	0.551	0.435	0.013	0.000	0.548	0.445	0.006	0.001	0.004	-0.010	0.007	-0.000
25	0.411	0.570	0.017	0.001	0.410	0.580	0.008	0.001	0.001	-0.010	0.009	0.000
26	0.294	0.682	0.022	0.001	0.297	0.691	0.011	0.001	-0.002	-0.009	0.012	0.000
27	0.217	0.754	0.027	0.002	0.219	0.765	0.013	0.001	-0.002	-0.011	0.014	0.000
28	0.173	0.794	0.030	0.002	0.170	0.812	0.016	0.002	0.004	-0.018	0.015	0.000
29	0.141	0.823	0.034	0.003	0.136	0.842	0.018	0.002	0.005	-0.020	0.016	0.000
30	0.117	0.843	0.037	0.003	0.113	0.863	0.020	0.003	0.004	-0.020	0.017	0.000
31	0.105	0.852	0.039	0.004	0.098	0.876	0.023	0.004	0.008	-0.024	0.016	0.000
32	0.087	0.867	0.041	0.005	0.087	0.883	0.024	0.005	-0.001	-0.016	0.017	0.000
33	0.076	0.876	0.042	0.006	0.078	0.890	0.025	0.006	-0.002	-0.014	0.017	-0.000
34	0.095	0.856	0.042	0.006	0.072	0.894	0.026	0.007	0.024	-0.038	0.016	-0.000
35	0.088	0.861	0.044	0.008	0.065	0.898	0.028	0.008	0.023	-0.038	0.016	-0.001
36	0.058	0.886	0.047	0.009	0.057	0.903	0.029	0.010	0.001	-0.017	0.018	-0.001
37	0.059	0.883	0.047	0.010	0.054	0.903	0.030	0.012	0.005	-0.020	0.018	-0.002
38	0.060	0.880	0.048	0.012	0.051	0.904	0.031	0.014	0.009	-0.023	0.017	-0.002
39	0.062	0.875	0.049	0.014	0.050	0.901	0.032	0.016	0.012	-0.026	0.017	-0.002
40	0.077	0.857	0.050	0.016	0.047	0.900	0.032	0.019	0.030	-0.044	0.018	-0.003
41	0.083	0.848	0.051	0.019	0.045	0.898	0.033	0.023	0.038	-0.051	0.018	-0.004
42	0.061	0.864	0.053	0.022	0.044	0.896	0.034	0.026	0.017	-0.032	0.020	-0.004
43	0.057	0.862	0.055	0.026	0.043	0.892	0.035	0.030	0.013	-0.029	0.020	-0.004
44	0.061	0.853	0.056	0.030	0.043	0.887	0.035	0.034	0.018	-0.034	0.021	-0.004
45	0.047	0.861	0.058	0.034	0.044	0.880	0.036	0.039	0.002	-0.020	0.022	-0.004

* 総務庁統計局『国勢調査』による総人口(日本に在住する外国人を含む)。配偶関係不詳を除く人口に対する割合。

表16 女子の配偶関係別人口割合の推定値と国勢調査との比較 (つづき)

(5) 1985年

年齢	推定(1986. 1. 1)				国調(1985. 10. 1)*				差(推定-国調)			
	未婚	有配偶	離別	死別	未婚	有配偶	離別	死別	未婚	有配偶	離別	死別
15	1.000	0.000	0.000	0.000	0.997	0.000	0.000	0.000	0.003	0.000	0.000	-0.000
16	0.999	0.001	0.000	0.000	0.996	0.001	0.000	0.000	0.003	-0.000	0.000	-0.000
17	0.996	0.004	0.000	0.000	0.993	0.005	0.000	0.000	0.003	-0.000	0.000	-0.000
18	0.988	0.011	0.001	0.000	0.985	0.012	0.000	0.000	0.003	-0.001	0.000	-0.000
19	0.973	0.026	0.001	0.000	0.967	0.029	0.001	0.000	0.005	-0.004	0.001	-0.000
20	0.947	0.051	0.003	0.000	0.943	0.053	0.001	0.000	0.004	-0.003	0.002	-0.000
21	0.905	0.090	0.005	0.000	0.900	0.095	0.002	0.000	0.005	-0.005	0.003	-0.000
22	0.838	0.154	0.008	0.000	0.836	0.158	0.004	0.000	0.003	-0.004	0.004	-0.000
23	0.743	0.245	0.011	0.000	0.742	0.250	0.005	0.000	0.001	-0.004	0.006	-0.000
24	0.623	0.361	0.015	0.000	0.624	0.366	0.008	0.000	-0.000	-0.005	0.008	-0.000
25	0.493	0.487	0.020	0.001	0.491	0.497	0.010	0.001	0.002	-0.010	0.010	-0.000
26	0.369	0.606	0.024	0.001	0.371	0.615	0.012	0.001	-0.002	-0.008	0.012	0.000
27	0.275	0.695	0.028	0.001	0.282	0.701	0.015	0.001	-0.007	-0.005	0.013	0.000
28	0.210	0.756	0.032	0.002	0.216	0.764	0.018	0.001	-0.006	-0.008	0.014	0.000
29	0.165	0.797	0.036	0.002	0.170	0.807	0.021	0.002	-0.005	-0.010	0.015	0.000
30	0.135	0.823	0.039	0.003	0.140	0.833	0.024	0.002	-0.005	-0.010	0.015	0.000
31	0.109	0.845	0.043	0.003	0.117	0.853	0.027	0.003	-0.008	-0.007	0.016	0.000
32	0.095	0.855	0.047	0.004	0.101	0.865	0.030	0.004	-0.007	-0.010	0.017	0.000
33	0.091	0.854	0.050	0.004	0.089	0.873	0.033	0.004	0.002	-0.019	0.017	0.000
34	0.085	0.856	0.054	0.005	0.081	0.877	0.036	0.006	0.004	-0.021	0.018	-0.000
35	0.077	0.859	0.057	0.006	0.075	0.880	0.038	0.007	0.003	-0.021	0.019	-0.000
36	0.076	0.857	0.059	0.007	0.069	0.883	0.040	0.008	0.007	-0.026	0.019	-0.000
37	0.064	0.865	0.062	0.008	0.066	0.883	0.042	0.009	-0.001	-0.017	0.020	-0.001
38	0.058	0.869	0.063	0.010	0.061	0.884	0.043	0.011	-0.003	-0.016	0.020	-0.001
39	0.082	0.845	0.062	0.011	0.058	0.884	0.044	0.013	0.023	-0.040	0.018	-0.001
40	0.078	0.845	0.064	0.013	0.055	0.884	0.045	0.015	0.023	-0.039	0.019	-0.002
41	0.050	0.868	0.067	0.016	0.050	0.887	0.045	0.018	0.000	-0.019	0.021	-0.002
42	0.053	0.863	0.067	0.018	0.049	0.884	0.046	0.021	0.004	-0.021	0.021	-0.003
43	0.055	0.859	0.067	0.020	0.047	0.883	0.046	0.024	0.008	-0.025	0.021	-0.004
44	0.057	0.852	0.068	0.023	0.046	0.879	0.046	0.028	0.011	-0.027	0.021	-0.005
45	0.074	0.833	0.067	0.026	0.045	0.877	0.046	0.032	0.029	-0.044	0.022	-0.006
46	0.080	0.823	0.067	0.030	0.043	0.874	0.045	0.037	0.037	-0.050	0.021	-0.007
47	0.058	0.838	0.069	0.035	0.042	0.870	0.045	0.043	0.016	-0.032	0.024	-0.007
48	0.054	0.835	0.070	0.041	0.042	0.865	0.044	0.048	0.012	-0.030	0.025	-0.007
49	0.059	0.825	0.070	0.046	0.042	0.860	0.044	0.054	0.017	-0.034	0.026	-0.008

* 総務庁統計局『国勢調査』による総人口(日本に在住する外国人を含む)。配偶関係不詳を除く人口に対する割合。

表17 女子の年次別初婚確率*：1951～87年

(%)

年齢	1951年	1952年	1953年	1954年	1955年	1956年	1957年	1958年	1959年
15	0.52	0.54	0.33	0.27	0.25	0.17	0.16	0.18	0.13
16	1.70	1.30	1.21	0.87	0.69	0.53	0.49	0.48	0.39
17		2.79	2.69	1.85	1.80	1.36	1.20	1.15	1.07
18			5.51	3.91	3.56	3.15	2.86	2.50	2.43
19				6.33	6.20	5.07	5.53	4.61	4.32
20					9.08	7.94	8.30	8.35	7.52
21						11.15	12.37	11.66	12.51
22							16.73	16.71	16.22
23								19.86	20.43
24									22.66

年齢	1960年	1961年	1962年	1963年	1964年	1965年	1966年	1967年	1968年	1969年
15	0.11	0.09	0.06	0.05	0.06	0.05	0.05	0.03	0.12	0.09
16	0.34	0.30	0.29	0.25	0.27	0.23	0.20	0.20	0.19	0.19
17	0.91	0.89	0.92	0.78	0.72	0.79	0.63	0.65	0.59	0.57
18	2.22	2.07	2.07	1.98	1.75	1.75	1.63	1.57	1.41	1.42
19	3.97	3.97	3.84	3.62	3.54	3.26	2.97	3.22	2.74	2.81
20	6.92	7.15	7.37	6.79	6.73	6.85	5.82	6.30	6.14	5.80
21	11.00	11.10	11.54	11.67	11.13	11.25	10.98	10.45	10.45	10.94
22	17.07	16.18	16.28	17.10	17.41	16.66	17.11	17.73	15.66	16.80
23	19.68	22.22	20.73	21.60	22.46	22.97	22.25	23.96	23.07	21.72
24	23.26	23.39	25.98	24.71	25.11	25.63	26.98	26.65	27.88	27.73
25	23.89	25.45	24.21	28.40	25.43	25.16	26.28	28.32	27.32	29.79
26		24.18	24.61	23.40	27.38	22.87	22.55	24.10	26.42	25.48
27			22.22	22.82	19.88	24.02	18.67	18.90	20.11	22.96
28				19.44	19.43	15.96	19.75	14.92	15.14	16.59
29					16.27	15.91	12.19	16.82	11.75	11.89
30						13.49	12.44	9.68	13.59	9.19
31							10.96	10.43	7.77	11.58
32								9.12	8.79	6.34
33									7.74	7.57
34										6.68

* 未婚者が初婚する確率。

表17 女子の年次別初婚確率*：1951～87年（つづき）

（％）

年齢	1970年	1971年	1972年	1973年	1974年	1975年	1976年	1977年	1978年	1979年
15	0.05	0.04	0.03	0.05	0.04	0.02	0.02	0.03	0.02	0.03
16	0.19	0.21	0.20	0.22	0.19	0.19	0.16	0.16	0.17	0.17
17	0.60	0.68	0.64	0.64	0.56	0.48	0.42	0.40	0.41	0.41
18	1.46	1.64	1.63	1.56	1.36	1.17	1.01	1.01	0.96	1.00
19	2.94	3.23	3.23	3.21	2.77	2.46	2.18	1.95	1.97	1.93
20	6.05	6.63	6.65	6.66	6.06	5.52	4.86	4.43	4.09	4.12
21	10.59	11.26	11.31	11.25	10.45	10.12	8.78	7.97	7.46	6.97
22	17.23	17.21	17.38	17.06	15.95	15.60	14.22	12.93	12.12	11.53
23	23.05	24.43	23.34	23.29	21.86	21.08	19.82	19.13	17.93	17.43
24	25.10	27.80	28.47	26.64	25.49	24.94	23.50	22.93	22.88	22.12
25	28.09	25.52	27.83	28.41	25.32	25.62	24.45	24.05	24.02	24.93
26	27.48	26.10	21.93	24.60	24.89	22.85	22.95	22.60	22.20	23.13
27	21.25	24.02	21.76	17.33	20.18	21.78	19.04	19.65	19.82	20.04
28	19.03	17.74	19.97	17.85	13.34	16.59	18.39	16.07	16.99	17.30
29	13.08	16.11	14.00	16.52	14.00	10.53	13.62	15.98	13.46	14.40
30	9.12	10.33	12.71	10.75	13.07	11.13	7.97	11.08	13.05	10.73
31	7.10	7.59	8.25	10.28	8.53	10.62	8.99	6.31	9.01	11.09
32	9.59	5.90	5.85	6.56	8.36	6.78	8.85	7.40	5.25	7.59
33	5.23	8.61	4.81	4.99	5.43	7.11	5.49	7.43	6.14	4.34
34	6.57	4.48	7.36	3.98	3.77	4.42	5.68	4.75	6.37	5.33
35	5.76	5.78	3.69	6.18	3.34	3.22	3.73	4.93	3.82	5.75
36		5.21	4.71	3.13	5.04	2.65	2.50	3.05	4.17	3.35
37			4.31	4.02	2.63	4.44	2.25	2.09	2.54	3.52
38				3.67	3.38	2.20	3.64	1.71	1.71	2.13
39					3.21	2.94	1.71	3.17	1.53	1.61
40						2.50	2.34	1.44	2.38	1.21
41							2.10	1.98	1.16	2.25
42								1.85	1.64	0.99
43									1.55	1.58
44										1.36

* 未婚者が初婚する確率。

表17 女子の年次別初婚確率*：1951～87年（つづき）

（％）

年齢	1980年	1981年	1982年	1983年	1984年	1985年	1986年	1987年
15	0.02	0.04	0.03	0.04	0.03	0.02	0.03	0.03
16	0.18	0.17	0.21	0.18	0.19	0.19	0.16	0.15
17	0.44	0.43	0.46	0.51	0.45	0.44	0.41	0.39
18	0.99	1.05	1.06	1.09	1.15	1.01	0.93	0.89
19	1.99	1.95	2.04	2.02	1.94	1.96	1.61	1.63
20	4.01	3.95	3.91	3.83	3.59	3.37	3.20	2.80
21	6.86	6.58	6.42	6.19	5.83	5.37	4.85	4.64
22	10.88	10.77	10.23	9.67	9.05	8.51	7.63	7.01
23	16.60	15.85	15.80	14.66	13.51	13.01	11.88	10.75
24	21.27	21.38	20.77	20.09	18.33	17.56	16.54	15.27
25	24.01	24.06	24.33	23.39	22.38	21.13	19.70	18.62
26	23.93	23.66	23.74	23.70	22.50	22.69	20.54	19.66
27	20.39	21.89	21.82	21.07	21.24	20.75	20.29	18.43
28	17.20	18.28	19.89	18.98	18.40	19.26	18.31	18.13
29	14.69	15.25	16.15	17.11	16.09	16.06	16.42	15.67
30	11.69	12.20	12.24	13.05	13.81	13.36	12.75	13.44
31	8.79	9.73	10.17	9.90	10.26	11.69	10.74	10.60
32	9.25	7.42	8.32	8.19	7.97	8.63	9.60	9.03
33	6.33	8.20	6.41	6.92	6.94	6.90	7.27	8.21
34	3.58	5.67	7.46	5.38	5.69	5.87	5.78	6.08
35	4.68	3.13	5.04	6.37	4.34	4.93	4.82	4.81
36	4.88	3.76	2.65	3.85	4.98	3.74	3.96	3.89
37	2.69	4.15	3.39	2.04	3.23	4.30	2.87	3.31
38	2.99	2.30	3.52	2.78	1.67	2.74	3.64	2.47
39	1.77	2.63	2.01	3.00	2.19	1.38	2.34	3.17
40	1.24	1.46	2.12	1.72	2.44	1.74	1.15	1.69
41	1.00	1.02	1.32	1.96	1.39	2.07	1.45	0.92
42	1.95	0.98	0.99	1.17	1.53	1.24	1.80	1.34
43	0.87	1.78	0.78	0.80	0.93	1.32	0.98	1.47
44	1.34	0.74	1.58	0.66	0.66	0.84	1.21	0.96
45	1.19	1.15	0.67	1.42	0.53	0.62	0.74	0.93
46		1.05	0.98	0.66	1.17	0.51	0.55	0.65
47			0.86	0.88	0.55	1.03	0.44	0.48
48				0.85	0.68	0.47	0.93	0.44
49					0.76	0.63	0.41	0.84

* 未婚者が初婚する確率。

表18 女子の年次別再婚確率*：1951～87年

(%)

年齢	1951年	1952年	1953年	1954年	1955年	1956年	1957年	1958年	1959年
15
16	1.10	1.57	0.97	1.53	1.57	1.62	2.03	2.02	1.76
17		1.15	1.81	1.42	1.74	2.19	1.84	2.55	2.22
18			1.38	1.47	1.48	1.81	2.06	1.98	2.35
19				1.61	1.47	1.54	1.80	1.76	2.00
20					1.48	1.47	1.72	1.76	1.95
21						1.31	1.58	1.62	1.64
22							1.35	1.46	1.49
23								1.21	1.28
24									1.03

年齢	1960年	1961年	1962年	1963年	1964年	1965年	1966年	1967年	1968年	1969年
15
16	1.66	2.78	3.30	2.38	4.98	3.90	5.18	3.92	7.75	1.28
17	2.37	2.29	3.10	2.23	3.54	3.46	3.13	4.65	4.46	5.07
18	2.18	2.43	2.42	2.50	2.37	3.83	3.35	4.26	4.16	4.42
19	1.88	2.09	2.11	2.40	2.43	2.88	3.08	3.55	3.44	3.99
20	1.93	2.13	2.26	2.18	2.47	2.58	2.63	3.21	3.29	3.53
21	1.72	1.80	1.89	1.83	2.01	2.13	2.22	2.58	2.61	2.70
22	1.40	1.47	1.59	1.51	1.60	1.64	1.77	1.90	2.02	2.06
23	1.21	1.27	1.26	1.28	1.28	1.29	1.37	1.49	1.56	1.62
24	1.01	1.08	1.01	1.05	1.05	1.03	1.09	1.15	1.22	1.25
25	0.82	0.86	0.87	0.84	0.86	0.89	0.88	0.95	0.99	1.02
26		0.70	0.72	0.70	0.72	0.71	0.75	0.77	0.83	0.83
27			0.62	0.58	0.63	0.63	0.64	0.67	0.73	0.72
28				0.53	0.55	0.56	0.57	0.59	0.63	0.64
29					0.52	0.51	0.50	0.53	0.57	0.58
30						0.45	0.46	0.48	0.51	0.52
31							0.41	0.44	0.46	0.48
32								0.40	0.45	0.45
33									0.40	0.41
34										0.37

* 死・離別者が再婚する確率。

表18 女子の年次別再婚確率*：1951～87年（つづき）

（％）

年齢	1970年	1971年	1972年	1973年	1974年	1975年	1976年	1977年	1978年	1979年
15
16	2.47	4.83	7.45	8.63	7.47	9.75	10.67	5.80	10.32	13.01
17	3.73	4.24	5.41	6.56	5.78	6.74	5.78	6.79	7.85	7.97
18	4.66	4.49	4.64	5.45	5.44	6.37	6.50	7.39	7.32	7.37
19	4.13	4.56	4.49	4.43	4.37	5.11	4.66	5.60	5.81	6.02
20	3.87	3.96	3.82	3.68	3.50	4.34	4.58	4.89	4.86	4.94
21	2.84	3.12	3.09	3.11	2.79	3.05	2.96	3.25	3.58	3.68
22	2.19	2.40	2.32	2.35	2.16	2.36	2.37	2.46	2.50	2.54
23	1.67	1.73	1.80	1.79	1.69	1.83	1.84	1.85	1.91	1.94
24	1.26	1.37	1.37	1.43	1.34	1.45	1.50	1.55	1.51	1.52
25	1.02	1.11	1.13	1.13	1.12	1.21	1.24	1.26	1.27	1.31
26	0.88	0.91	0.93	0.92	0.94	1.03	1.06	1.12	1.11	1.11
27	0.74	0.81	0.76	0.80	0.79	0.88	0.95	0.98	0.98	0.96
28	0.65	0.69	0.71	0.70	0.69	0.78	0.82	0.89	0.90	0.94
29	0.59	0.64	0.63	0.66	0.66	0.71	0.72	0.80	0.82	0.86
30	0.56	0.58	0.59	0.61	0.57	0.63	0.69	0.72	0.76	0.77
31	0.49	0.53	0.53	0.54	0.53	0.59	0.60	0.67	0.68	0.72
32	0.45	0.49	0.50	0.50	0.48	0.53	0.56	0.62	0.64	0.67
33	0.42	0.46	0.44	0.46	0.48	0.51	0.53	0.57	0.60	0.63
34	0.38	0.41	0.41	0.43	0.43	0.46	0.50	0.54	0.56	0.56
35	0.35	0.38	0.38	0.38	0.43	0.44	0.47	0.49	0.51	0.54
36		0.35	0.35	0.36	0.35	0.41	0.43	0.48	0.49	0.48
37			0.31	0.32	0.33	0.38	0.40	0.44	0.45	0.46
38				0.30	0.31	0.34	0.35	0.41	0.43	0.43
39					0.26	0.31	0.35	0.38	0.38	0.39
40						0.28	0.30	0.32	0.36	0.36
41							0.27	0.31	0.32	0.33
42								0.29	0.29	0.32
43									0.28	0.27
44										0.25

* 死・離別者が再婚する確率。

表18 女子の年次別再婚確率*：1951～87年（つづき）

（％）

年齢	1980年	1981年	1982年	1983年	1984年	1985年	1986年	1987年
15
16	5.33	9.52	14.69	12.89	12.12	15.39	12.69	12.41
17	7.12	9.09	9.31	10.27	11.28	10.71	10.73	10.22
18	8.00	7.96	8.85	9.80	10.58	10.26	9.91	10.01
19	5.65	6.85	7.14	7.63	7.72	8.24	8.03	8.05
20	5.05	5.44	6.10	6.57	6.85	6.57	6.77	7.17
21	3.71	3.90	4.48	4.50	4.75	4.85	4.93	5.22
22	2.61	2.95	3.28	3.62	3.63	3.55	3.95	4.05
23	2.04	2.13	2.36	2.56	2.65	2.80	2.91	2.91
24	1.53	1.67	1.81	1.94	2.14	2.16	2.25	2.31
25	1.29	1.36	1.54	1.64	1.72	1.73	1.83	1.86
26	1.10	1.18	1.30	1.41	1.44	1.41	1.51	1.51
27	1.01	1.06	1.15	1.22	1.28	1.25	1.28	1.31
28	0.91	1.00	1.04	1.13	1.15	1.07	1.17	1.11
29	0.87	0.91	0.97	1.06	1.05	1.02	1.05	1.03
30	0.81	0.90	0.97	1.03	1.02	0.93	0.97	0.93
31	0.77	0.86	0.91	0.99	0.99	0.89	0.87	0.84
32	0.70	0.81	0.88	1.02	0.95	0.85	0.84	0.81
33	0.67	0.75	0.85	0.96	0.91	0.84	0.82	0.76
34	0.62	0.72	0.78	0.90	0.89	0.80	0.81	0.72
35	0.55	0.68	0.76	0.87	0.89	0.79	0.77	0.73
36	0.54	0.63	0.72	0.82	0.82	0.75	0.74	0.68
37	0.48	0.59	0.65	0.78	0.79	0.73	0.71	0.66
38	0.47	0.57	0.64	0.73	0.74	0.67	0.67	0.63
39	0.44	0.52	0.58	0.72	0.71	0.63	0.62	0.60
40	0.39	0.48	0.55	0.66	0.65	0.60	0.58	0.57
41	0.37	0.45	0.53	0.63	0.60	0.57	0.54	0.54
42	0.34	0.41	0.49	0.61	0.58	0.52	0.52	0.49
43	0.30	0.38	0.44	0.56	0.55	0.50	0.47	0.47
44	0.26	0.35	0.41	0.50	0.51	0.44	0.45	0.42
45	0.25	0.31	0.37	0.46	0.46	0.42	0.41	0.40
46		0.28	0.32	0.41	0.42	0.36	0.39	0.36
47			0.28	0.36	0.36	0.34	0.33	0.32
48				0.33	0.32	0.29	0.29	0.28
49					0.31	0.25	0.27	0.24

* 死・離別者が再婚する確率。

表19 女子の年次別離婚確率*：1951～87年

(%)

年齢	1951年	1952年	1953年	1954年	1955年	1956年	1957年	1958年	1959年
15
16	1.10	1.57	0.97	1.53	1.57	1.62	2.03	2.02	1.76
17		1.15	1.81	1.42	1.74	2.19	1.84	2.55	2.22
18			1.38	1.47	1.48	1.81	2.06	1.98	2.35
19				1.61	1.47	1.54	1.80	1.76	2.00
20					1.48	1.47	1.72	1.76	1.95
21						1.31	1.58	1.62	1.64
22							1.35	1.46	1.49
23								1.21	1.28
24									1.03

年齢	1960年	1961年	1962年	1963年	1964年	1965年	1966年	1967年	1968年	1969年
15
16	1.66	2.78	3.30	2.38	4.98	3.90	5.18	3.92	7.75	1.28
17	2.37	2.29	3.10	2.23	3.54	3.46	3.13	4.65	4.46	5.07
18	2.18	2.43	2.42	2.50	2.37	3.83	3.35	4.26	4.16	4.42
19	1.88	2.09	2.11	2.40	2.43	2.88	3.08	3.55	3.44	3.99
20	1.93	2.13	2.26	2.18	2.47	2.58	2.63	3.21	3.29	3.53
21	1.72	1.80	1.89	1.83	2.01	2.13	2.22	2.58	2.61	2.70
22	1.40	1.47	1.59	1.51	1.60	1.64	1.77	1.90	2.02	2.06
23	1.21	1.27	1.26	1.28	1.28	1.29	1.37	1.49	1.56	1.62
24	1.01	1.08	1.01	1.05	1.05	1.03	1.09	1.15	1.22	1.25
25	0.82	0.86	0.87	0.84	0.86	0.89	0.88	0.95	0.99	1.02
26		0.70	0.72	0.70	0.72	0.71	0.75	0.77	0.83	0.83
27			0.62	0.58	0.63	0.63	0.64	0.67	0.73	0.72
28				0.53	0.55	0.56	0.57	0.59	0.63	0.64
29					0.52	0.51	0.50	0.53	0.57	0.58
30						0.45	0.46	0.48	0.51	0.52
31							0.41	0.44	0.46	0.48
32								0.40	0.45	0.45
33									0.40	0.41
34										0.37

* 有配偶者が離婚する確率。

表19 女子の年次別離婚確率*：1951～87年（つづき）

（%）

年齢	1970年	1971年	1972年	1973年	1974年	1975年	1976年	1977年	1978年	1979年
15
16	2.47	4.83	7.45	8.63	7.47	9.75	10.67	5.80	10.32	13.01
17	3.73	4.24	5.41	6.56	5.78	6.74	5.78	6.79	7.85	7.97
18	4.66	4.49	4.64	5.45	5.44	6.37	6.50	7.39	7.32	7.37
19	4.13	4.56	4.49	4.43	4.37	5.11	4.66	5.60	5.81	6.02
20	3.87	3.96	3.82	3.68	3.50	4.34	4.58	4.89	4.86	4.94
21	2.84	3.12	3.09	3.11	2.79	3.05	2.96	3.25	3.58	3.68
22	2.19	2.40	2.32	2.35	2.16	2.36	2.37	2.46	2.50	2.54
23	1.67	1.73	1.80	1.79	1.69	1.83	1.84	1.85	1.91	1.94
24	1.26	1.37	1.37	1.43	1.34	1.45	1.50	1.55	1.51	1.52
25	1.02	1.11	1.13	1.13	1.12	1.21	1.24	1.26	1.27	1.31
26	0.88	0.91	0.93	0.92	0.94	1.03	1.06	1.12	1.11	1.11
27	0.74	0.81	0.76	0.80	0.79	0.88	0.95	0.98	0.98	0.96
28	0.65	0.69	0.71	0.70	0.69	0.78	0.82	0.89	0.90	0.94
29	0.59	0.64	0.63	0.66	0.66	0.71	0.72	0.80	0.82	0.86
30	0.56	0.58	0.59	0.61	0.57	0.63	0.69	0.72	0.76	0.77
31	0.49	0.53	0.53	0.54	0.53	0.59	0.60	0.67	0.68	0.72
32	0.45	0.49	0.50	0.50	0.48	0.53	0.56	0.62	0.64	0.67
33	0.42	0.46	0.44	0.46	0.48	0.51	0.53	0.57	0.60	0.63
34	0.38	0.41	0.41	0.43	0.43	0.46	0.50	0.54	0.56	0.56
35	0.35	0.38	0.38	0.38	0.43	0.44	0.47	0.49	0.51	0.54
36		0.35	0.35	0.36	0.35	0.41	0.43	0.48	0.49	0.48
37			0.31	0.32	0.33	0.38	0.40	0.44	0.45	0.46
38				0.30	0.31	0.34	0.35	0.41	0.43	0.43
39					0.26	0.31	0.35	0.38	0.38	0.39
40						0.28	0.30	0.32	0.36	0.36
41							0.27	0.31	0.32	0.33
42								0.29	0.29	0.32
43									0.28	0.27
44										0.25

* 有配偶者が離婚する確率。

表19 女子の年次別離婚確率*：1951～87年（つづき）

（%）

年齢	1980年	1981年	1982年	1983年	1984年	1985年	1986年	1987年
15
16	5.33	9.52	14.69	12.89	12.12	15.39	12.69	12.41
17	7.12	9.09	9.31	10.27	11.28	10.71	10.73	10.22
18	8.00	7.96	8.85	9.80	10.58	10.26	9.91	10.01
19	5.65	6.85	7.14	7.63	7.72	8.24	8.03	8.05
20	5.05	5.44	6.10	6.57	6.85	6.57	6.77	7.17
21	3.71	3.90	4.48	4.50	4.75	4.85	4.93	5.22
22	2.61	2.95	3.28	3.62	3.63	3.55	3.95	4.05
23	2.04	2.13	2.36	2.56	2.65	2.80	2.91	2.91
24	1.53	1.67	1.81	1.94	2.14	2.16	2.25	2.31
25	1.29	1.36	1.54	1.64	1.72	1.73	1.83	1.86
26	1.10	1.18	1.30	1.41	1.44	1.41	1.51	1.51
27	1.01	1.06	1.15	1.22	1.28	1.25	1.28	1.31
28	0.91	1.00	1.04	1.13	1.15	1.07	1.17	1.11
29	0.87	0.91	0.97	1.06	1.05	1.02	1.05	1.03
30	0.81	0.90	0.97	1.03	1.02	0.93	0.97	0.93
31	0.77	0.86	0.91	0.99	0.99	0.89	0.87	0.84
32	0.70	0.81	0.88	1.02	0.95	0.85	0.84	0.81
33	0.67	0.75	0.85	0.96	0.91	0.84	0.82	0.76
34	0.62	0.72	0.78	0.90	0.89	0.80	0.81	0.72
35	0.55	0.68	0.76	0.87	0.89	0.79	0.77	0.73
36	0.54	0.63	0.72	0.82	0.82	0.75	0.74	0.68
37	0.48	0.59	0.65	0.78	0.79	0.73	0.71	0.66
38	0.47	0.57	0.64	0.73	0.74	0.67	0.67	0.63
39	0.44	0.52	0.58	0.72	0.71	0.63	0.62	0.60
40	0.39	0.48	0.55	0.66	0.65	0.60	0.58	0.57
41	0.37	0.45	0.53	0.63	0.60	0.57	0.54	0.54
42	0.34	0.41	0.49	0.61	0.58	0.52	0.52	0.49
43	0.30	0.38	0.44	0.56	0.55	0.50	0.47	0.47
44	0.26	0.35	0.41	0.50	0.51	0.44	0.45	0.42
45	0.25	0.31	0.37	0.46	0.46	0.42	0.41	0.40
46		0.28	0.32	0.41	0.42	0.36	0.39	0.36
47			0.28	0.36	0.36	0.34	0.33	0.32
48				0.33	0.32	0.29	0.29	0.28
49					0.31	0.25	0.27	0.24

* 有配偶者が離婚する確率。

研究資料発行予定（第262号以降）

- 第262号 日本人女子の出生力表
第263号 第42回簡速静止人口表（生命表）（1988年4月1日～1989年3月31日）
第264号 人口統計資料集 1989（特集：世帯）
第265号 人口関係文献集 1989

人口問題研究所主要刊行物一覧

『人口問題研究』	季刊
『研究資料』	不定期
『実地調査報告資料』	年刊
『特別研究報告資料』	不定期
『人口問題研究所年報』	年刊

<お願い>

本報告書の内容を利用された場合、その掲載誌などを一部下記宛て御送付いただければ幸いです。

研究資料第261号

わが国女子の世代結婚表：1950～87年

— 配偶関係別人口割合の推定 —

1989年10月16日発行

編集兼
発行者 厚生省人口問題研究所
東京都千代田区霞が関1丁目2番2号
電話番号：東京(03)503-1711 内 3663
郵便番号：100-45

印刷者 大和綜合印刷株式会社
東京都千代田区飯田橋1丁目12番11号
電話番号：東京(03)263-5156

