

人口問題研究所
研究資料第187号
昭和44年1月25日

Institute of Population Problems
Research Series, No.186
January 25, 1969

貸
出
用

人口の地域間移動率の推移

——『住民登録人口移動報告』による——

TRENDS OF INTERNAL MIGRATION BY
REPORT ON POPULATION MIGRATION
BASED ON THE RESIDENT REGISTRATION

厚生省人口問題研究所
INSTITUTE OF POPULATION PROBLEMS
MINISTRY OF HEALTH AND WELFARE
Tokyo, Japan

序 文

総理府統計局刊行の『住民登録人口移動報告』による人口移動率の動向を観察して気づかれることは、高度経済成長とともに急速に激しくなった日本の人口移動の型に、近来、いろいろの変化が現われてきたということである。すなわち、観察を昭和35年以前とそれ以後との二つの期間に分けて見ると、後期には前期に対してかなり著しい変化が見られるようになった。いま少し細かく観察すると、人口移動の型の変化がはっきりとしてきたのは昭和38年ころからである。この最近における人口移動の型の変化は、人口移動のいろいろの局面に現われている。すなわち、(1)人口移動率の頭打ちの傾向、(2)大都市における転出超過への転換、(3)周辺地域での人口増加率が高まってきたこと等である。このような新たな局面を迎えて、人口の移動に関する研究はよりいっそうの重要性を増すこと必定である。

この資料は、昭和29年の初刊以来最近の42年までの毎年次の住民登録人口移動報告に基づいて、人口移動研究に基礎的に必要な府県単位の地域内および地域間移動諸率を一貫算定し、その推移を図示したもので、この資料の刊行は人口移動研究の推進上、きわめて大きな便宜をもたらすものと思われる。なお、同報告による人口移動率は、すでに一度、研究資料の第168号(昭41.2刊)として昭和39年分までをまとめて印刷刊行している。今回は、それ以後の新しい年次(昭40～42)分を付加し、さらに昭和29年～40年の府県ならびにそれに基づく地域別の変動状況を図に描いて掲載したもので、そこにこの資料の特色があると思われる。大方の利用に役だてば幸いである。

この資料の作成は、当研究所資料課の山口喜一技官および山本道子技官が担当し、佐藤キヨ子技官がこれに協力したものである。

昭和44年1月25日

厚生省人口問題研究所長

館 稔

F O R E W O R D

Annual Report on Population Migration Based on the Resident Registration ("Jumin Toroku Jinkoido Hokoku Nempo") published by the Bureau of Statistics, Office of the Prime Minister since 1954 is of high utility value to the statistical knowledge of nationwide internal migration, and is always utilized by our Institute for the study of migration.

Observing rates of migration from Annual Reports on Population Migration Based on the Resident Registration, it may be pointed out that various changes have been appearing in recent years in patterns of internal migration of Japan which had proceeded with increasing intensity in keeping with the high-level economic growth.

This paper presents data computed concerning basic rates of migration essential to migration study based on the Annual Report mentioned above published from 1954 to 1967. This paper will give considerable facility for studying intra- and inter-prefectural migrations.

This number is a revised edition of the published in No.168 of this Research Series. This number has been prepared by Mr. Kiichi YAMAGUCHI and Mrs. Michiko YAMAMOTO, Documentation Section of the Institute, assisted by Miss Kiyoko SATO of the same Section.

January 25, 1969

Minoru TACHI, Director
Institute of Population Problems
Ministry of Health and Welfare
Tokyo, Japan

目 次

解 説	ページ
はじめに	1
計算に用いた資料	2
結果の概説	4
結果表および図	
第1表・第1図 都道府県別，自府県内・他府県間別人口移動率： 昭和29年～42年	20
第2表・第2図 地方別，自府県内・他府県間別人口移動率：昭和 29年～42年	43
第3表・第3図 特定圏の自府県内・他府県間別人口移動率：昭和 29年～42年	48
第4表・第4図 7大都市の自市内・他市町村間別人口移動率：昭 和33年～42年	50
第5表 都道府県別，男女別人口および自府県内・他府県間別移動 数：昭和40年～42年	54
第6表 地方別，男女別人口および自府県内・他府県間別移動数： 昭和40年～42年	63
第7表 7大都市の自市内・他市町村間別人口移動数：昭和33年 ～42年	66

CONTENTS

	Page
Introduction	
1. Preface	1
2. Statistical Sources Used	2
3. Note on the Trend in Migration Rates by Prefectures	4
Tables and Figures	
1. Rates of Migration by Within and Between 46 Prefectures: 1954-1967	20
2. Rates of Migration Within and Between Prefectures, by Major Regions: 1954-1967	43
3. Rates of Migration Within and Between Prefectures, by Selected Regions: 1954-1967	48
4. Rates of Migration by Within and Between 7 Major Cities: 1958-1967	50
5. Volumes of Migration by Within and Between 46 Prefectures: 1965-1967	54
6. Volumes of Migration Within and Between Prefectures, by Major Regions: 1965-1967	63
7. Volumes of Migration by Within and Between 7 Major Cities: 1958-1967	66

解 説

はじめに

住民登録人口移動報告は¹⁾、昭和27年7月1日から施行された住民登録法(昭和26年法律第218号)の規定に基づいて届け出られた転入者、および届け出がないために職権で住民票に記載された者について、都道府県知事および市区町村長が各月の転入者の従前の住所地別、男女別人数を取りまとめて四半期ごとに総理府統計局に報告する。統計局はこの報告に基づき、月別、都道府県別および男女別に、転出入者数および従前の住所地(都道府県、7大都市および国外)別転出入者数を集計し、住民登録人口移動報告季報および同年報により、昭和29年1月以降について公表している²⁾。なお、日本の国籍を有しない者は、住民登録法の適用から除外されているため、報告の対象とはならない。また、同一市区町村内で住所を変更した者は含まれない。

なお、昭和42年11月10日に住民登録法に代わって新たに住民基本台帳法が施行(昭和42年法律第81号)された。したがって、今後はそれに基づく報告を求めることになり、その内容は、住民基本台帳法の規定により市町村(7大都市については区)へ届け出られた転入者および同法の規定により、職権で住民基本台帳に記載された転入者の従前の住所地(都道府県、7大都市および国外)による男女別の数ということになる。報告書の内容は従来の「住民登録人口移動報告」となから変わりがなく、今後は「住民基本台帳人口移動報告」と改称されることになる。したがって、本資料は文字どおり住民登録人口移動報告のみを扱ったことになる。

1) 住民登録人口移動報告は、本来の目的が必ずしも人口移動を一義的にとらえることにはない。また登録人口調査の目的のためには、住民登録法自体にも不備な点があって十分の正確性は期待できないが、全国規模において、しかも継続的に与えられる移動統計材料として、国際的にも例の少ないもので十分に利用価値のあるものである。もちろん、これだけの資料で複雑多様な人口移動現象のすべてをとらえ、論究することはできない。また、得られた資料についても、その調査の対象や範囲、記録の方法、結果としての正確さなどについて、技術的にも理論的にもいろいろと問題がある。しかし、本資料は人口移動研究の基礎材料として提示するにすぎないといった単純な目的しか持たないので、それらの問題についてはここでは触れない。それについての格好の文献として次のものを示しておく。

館 蔵 編「日本の人口移動(増補版)」(形成選書、古今書院)、昭和42年11月。

2) ただし、この報告で毎月、男女別転入者数の報告を求めるようになったのは、昭和33年4月からである。また、転入者の従前の住所地(都道府県別)に6大都市を加え、毎月その転入者数の報告を求めることとしたのは同じく33年4月から、さらに、38年4月からは北九州市を加えた7大都市について、従前の住所地別転入者数の報告を求め、それぞれの結果を公表するようになった。

この資料は、住民登録人口移動報告として作成されている昭和29年以降最新の42年までの毎年の報告書(年報)に基づいて、都道府県別の自府県内の市区町村間転出入率、府県間の転入率および転出率、さらに他府県間の転出入による転出入超過率を、各府県の日本人人口に対する割合として算出した結果を扱ったものである。さらには、東京圏、中京圏、阪神圏、首都圏といった特定地域にグルーピングした各圏の同様の移動諸率、また、7大都市についてのそれも扱っている。³⁾

ここに載録したのは、以上の各地域についての人口移動諸率の年次推移に関する表と、その理解に便する推移のグラフが主体となっており、それに既刊の「研究資料」第168号(昭41.2刊)に連係する昭和40年~42年分の各都道府県および地域別の移動実数である。また、移動率算出に用いた都道府県および地方別日本人人口の昭和40年~42年分も、あわせ掲載した。

この資料は、算定結果に基づいて分析的研究を行なうことはその目的に含まず、単にわが国人口の府県間移動あるいは分布の研究素材として提供するにすぎないが、結果数字について、年次推移の理解の参考に若干の説明を加えておいた。

計算に用いた資料

(1) 各都道府県および地域圏

昭和29年~39年分については、次の資料に掲載してあるので、ここでは省略。

厚生省人口問題研究所(山口喜一担当、山本道子協力)『都道府県別人口移動率(住民登録人口移動報告による)昭和29年~39年』研究資料第168号、昭和41年2月、2~4ページ

昭和40年

移動数： 総理府統計局『住民登録人口移動報告年報 昭和40年』昭和41年9月

人口： 総理府統計局『昭和40年国勢調査報告 第3巻 全国編 その1 年齢・男女・配偶関係・国籍・労働力状態・産業・職業・従業上の地位・世帯』昭和42年3月

昭和41年

移動数： 総理府統計局『住民登録人口移動報告年報 付 都道府県・4大都市

3) 7大都市についての各移動率算出に当たっては、分母人口が日本人で統一できなかったため、国勢調査および各市から発表されている推計の全人口によって計算した。

圏の年次別転出入者数 昭和41年』昭和42年8月

人口： 総理府統計局『昭和41年10月1日現在 都道府県人口の推計』人口推計資料No.29, 昭和42年3月

昭和42年

移動数： 総理府統計局『住民登録人口移動報告年報 付 都道府県・4大都市圏の年次別転出入者数 昭和42年』昭和43年9月

人口： 総理府統計局『昭和42年10月1日現在 都道府県人口の推計』人口推計資料No.31, 昭和43年3月

(2) 7大都市

移動数については、上掲の都道府県の場合と同じ資料によるものなので、ここでは重複を避けて省略する。

人口については、7大都市によって構成されている大都市統計協議会から毎年刊行されている『大都市比較統計年表』および各都市刊行の次掲の統計資料報告によっている。

東京都（総務局統計部）『統計東京』あるいは『東京都統計年鑑』

横浜市（総務局行政部統計課）『統計横浜』あるいは『横浜市統計書』

名古屋市（総務局行政企画部統計課）『統計資料月報』あるいは『名古屋市統計年鑑』

京都市（統計解析センター）『京都市統計情報』あるいは『京都市統計書』

大阪市（総合企画局調査部統計課）『統計時報』あるいは『大阪市統計書』

神戸市（企画局統計課）『神戸市統計月報』あるいは『神戸市統計書』

北九州市（総務局統計課）『統計北九州』あるいは『北九州統計年鑑』

結 果 の 概 説

I 全国的に見た移動の推移

国内人口移動に関する摘要表を表1として掲げたが、それによって、各年の転出入者数の全国計、すなわちその年1年間に国内のある市区町村から他の市区町村へ住所を移した者の数の推移をたどってみよう。

1 移 動 総 数

まず、昭和29年以降各年の全国移動数の推移を見ると、30、31年にいずれも前年より減少を見せていることに気がつく。この間は、特に町村合併が促進された時期であったため、市町村数の減少があり、その市町村域の拡大に伴い同一府県内の市町村間移動が相対的に減少していることは無視できないが⁴⁾、その影響を受けない他府県への移動も、昭和30、31年と減少を示していることは事実である。しかし、32年以降は年々増加の傾向をたどり、移動数ではもちろんのこと、移動率(各年の全国日本人人口に対する割合)でもかなりの伸びを示しており、最近では、実数で700万、率で75%を超えるほどにふえているのである。

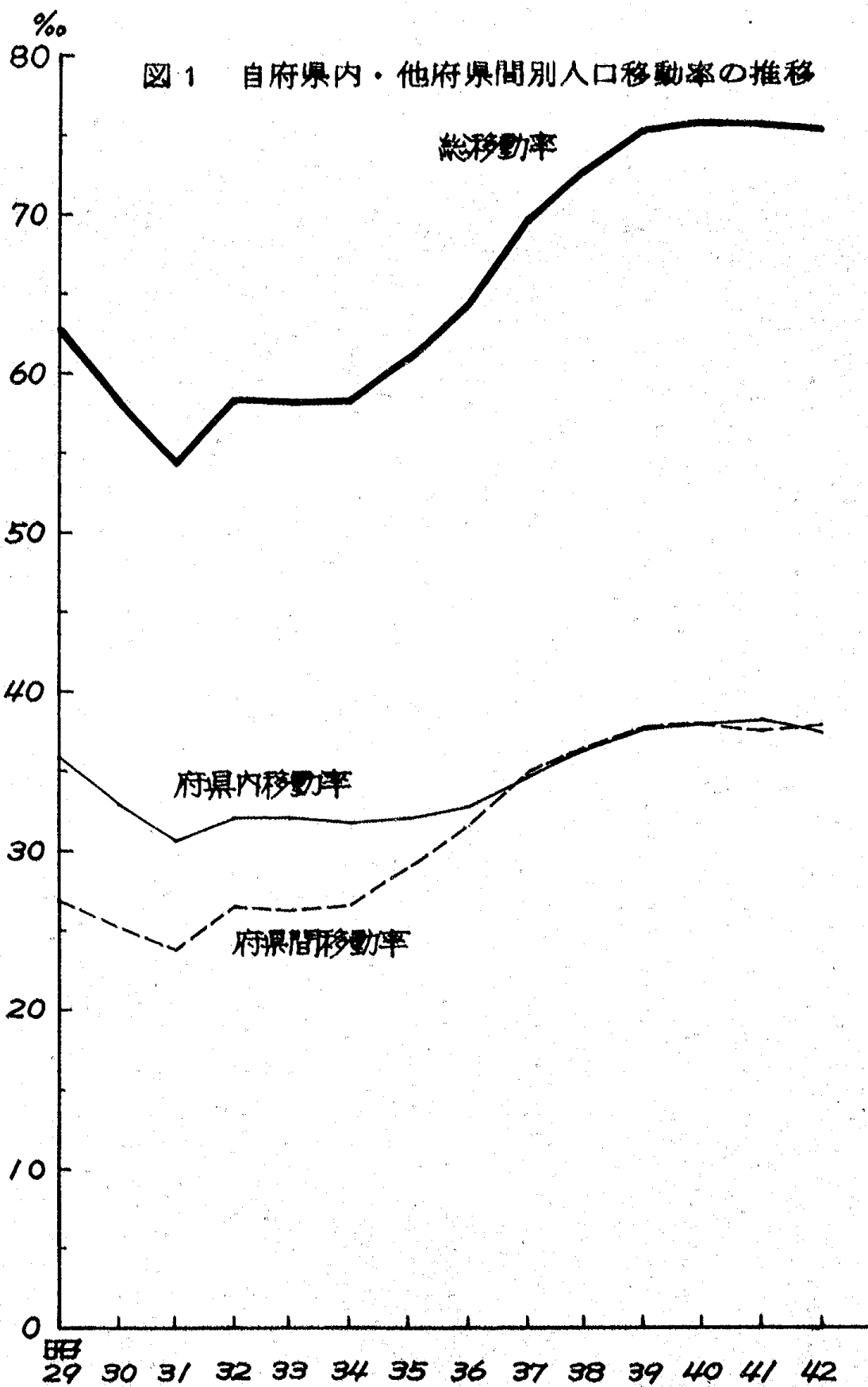
しかしながら、移動総数の前年に対する増加数の推移を見てみると、昭和35年から39年までの各1年間の増加数は、それぞれ30万を越えていたのが(特に昭和36~37年間は56万8千という最大の増加であった)、39~40年の12.4万、40~41年の5.1万、41~42年の4.7万ときわめて小さくなってきている。これは移動数の伸び率によっても明らかであろう。また、移動率では最近の昭和42年は75.1%で、前年の75.5%より0.4%低い。この率は37年が前年より5.4%増、以後38年が3.0、39年が2.5、40年が0.5%増と、移動総数の増勢の衰えとともに、年々上昇の程度が小さくなってきていたが、昭和41年に至り、0.1%減とわずかながら移動率の低下を示し、引き続き42年も低下となっており、もはや移動率頭打ちのけはいが濃厚である(図1参照)

4) 府県内移動については、その変動を見る場合、市区町村数との関係に注意する必要がある。すなわち、市町村が合併した場合、合併前には市町村間の移動であったものが、合併後は市町村内移動となり、住民登録人口移動報告で言う府県内移動には含まれない。したがって、市町村数が減少すると、府県内移動数も減少するものと考えられる。このことが移動数にどの程度影響するものかは明らかでないが、総理府統計局の調べによると、昭和29年の市町村数は8,119であったが、30年には3,306(41%)も減少して4,813となり、31年にはさらに841減少して3,972となっている。その後は、減少数は少なくなり、昭和35年の市町村数は3,511、40年は3,375である。以上は各年10月1日現在の数で、東京都の23区を1市として数えている。

表1 自府県内・他府県間別人口移動の推移

年次	移動数(1,000人)			移動率(‰)			割合(%)	
	総数	府県内	府県間	総数	府県内	府県間	府県内	府県間
	総数							
昭和29	5,498	3,146	2,353	62.7	35.9	26.8	57.2	42.8
30	5,141	2,914	2,227	58.0	32.9	25.1	56.7	43.3
31	4,860	2,738	2,122	54.3	30.6	23.7	56.3	43.7
32	5,268	2,888	2,380	58.3	32.0	26.4	54.8	45.2
33	5,294	2,914	2,381	58.1	32.0	26.1	55.0	45.0
34	5,358	2,915	2,443	58.2	31.7	26.5	54.4	45.6
35	5,653	2,973	2,680	60.9	32.0	28.9	52.6	47.4
36	6,012	3,060	2,952	64.2	32.7	31.5	50.9	49.1
37	6,580	3,277	3,303	69.6	34.6	34.9	49.8	50.2
38	6,937	3,464	3,473	72.6	36.2	36.3	49.9	50.1
39	7,257	3,622	3,634	75.1	37.5	37.6	49.9	50.1
40	7,381	3,688	3,692	75.6	37.8	37.8	50.0	50.0
41	7,432	3,748	3,684	75.5	38.1	37.4	50.4	49.6
42	7,479	3,718	3,761	75.1	37.3	37.7	49.7	50.3
	男							
昭和34	2,781	1,454	1,327	61.6	32.2	29.4	52.3	47.7
35	2,989	1,496	1,493	65.6	32.8	32.8	50.1	49.9
36	3,222	1,547	1,675	70.0	33.6	36.4	48.0	52.0
37	3,544	1,663	1,881	76.3	35.8	40.5	46.9	53.1
38	3,716	1,756	1,960	79.2	37.4	41.8	47.3	52.7
39	3,892	1,844	2,048	82.1	38.9	43.2	47.4	52.6
40	3,957	1,879	2,078	82.6	39.2	43.3	47.5	52.5
41	3,954	1,901	2,052	81.8	39.4	42.5	48.1	51.9
42	3,991	1,889	2,102	81.6	38.6	43.0	47.3	52.7
	女							
昭和34	2,577	1,461	1,116	55.0	31.2	23.8	56.7	43.3
35	2,664	1,477	1,187	56.3	31.2	25.1	55.4	44.6
36	2,790	1,513	1,277	58.5	31.7	26.8	54.2	45.8
37	3,036	1,614	1,422	63.0	33.5	29.5	53.2	46.8
38	3,220	1,708	1,513	66.2	35.1	31.1	53.0	47.0
39	3,364	1,778	1,586	68.4	36.2	32.3	52.9	47.1
40	3,424	1,810	1,615	68.8	36.4	32.5	52.8	47.2
41	3,478	1,847	1,631	69.4	36.8	32.5	53.1	46.9
42	3,488	1,829	1,660	68.7	36.0	32.7	52.4	47.6

移動率は各年の全国日本人人口1,000に対するもの。割合は移動総数100に対する構成比である。



2 府県内移動と府県間移動

次に、移動を府県内移動と府県間移動とに分けて観察してみると、対前年増加の割合は従来比較的府県間移動においてその伸び率が高く、特に昭和35年以降は府県内移動の伸び率35年2.0、36年2.9、37年7.1%に対し、府県間移動は、35年9.7、36年10.1、37年で11.9%となっていた。その後の38、39年では府県間移動もややその増勢をゆるめ、府県内移動とほぼ同様の伸びとなっており、いずれも近年は横ばい傾向にあること前項の移動総数で見た場合と同様である。移動率でも、府県間移動は最も低い昭和31年の2.4%から37年には3.5%に達し、以後わずかではあるが府県内移動率を上回り（41年では県内移動が優勢であったが）、36年以前で府県内移動の移動率が府県間のそれよりも高かった傾向を変えているわけである。この転向が、昭和29年以降徐々に進んできた結果であることは、移動総数に対する割合の推移からも明らかであり、人口の移動の距離が年々長くなってきていたことを意味するもので、人口移動の推移を特色づけるものと言える。

3 男女別移動数

移動数の男女別の報告が初めて出された昭和34年の性比は、女100人に対して男108人であった。その後、移動数は女より男の方が増加率が高く、性比は、35年112、36年116、37年117となっている。その後38年に115とやや低下したが、39年は116となり、40年も同様であった。しかし、昭和41年では114と下がり、42年もほとんど変化がない。

最近の昭和42年の移動総数を男女別に見ると、男399万、女349万で、これを前年に比べると男3.7万、女は1万の増加であった。その性比は女100に対して男114.4であり、41年の113.7よりいくぶん回復している。次に、性比を府県内移動と府県間移動とに分けてみると、42年の性比はそれぞれ103.3、126.6である。府県内移動では男女の差がきわめて小さく、府県間移動の場合は男が女より著しく多い。このような男女の差は、昭和34年以来見られる傾向であるが、年によって若干の相違が見られる。まず府県間移動について見ると、34年の性比は119であったが、その後、移動の特に激しかった37年までは女より男の方が移動数の増加が大きく、このため性比は35年に126、36年に131、37年には132と上昇した。その後はわずかずつ低下して最近の横ばいぎみである。府県内移動の性比は、昭和34年の100から39年の104までわずかずつではあるが上昇してきていたが、最近の41、42年では再び少し下がって103

前後のところにある。

II 都道府県別移動の推移

1 自府県内の市区町村間転出入率

各府県人口に対する当該府県内市区町村間転出入者数の割合、すなわち府県内移動率を階級区分して、その都道府県数の推移を見てみると大半の府県が30%未満の移動率階級にあることがわかる。府県内移動率の比較的高い府県は、おおむね大都市を擁する府県が高位を占めており、年次推移としてはさほどの変化は見られないと言えるが、ごく最近では東京が少しずつ低率となり、順位も昭和41年にそれまで長く守っていた首位の座を大阪に譲り渡し、42年には北海道にも抜かれて第3位に落ちたことが注目される。また移動率の低い府県を見ると、北の方では昭和39年以降最低率を示す山形、それと秋田、関東の栃木・茨城、富山を始めとする北陸3県、西へいって滋賀、奈良、さらに鳥取といった諸県が常に低位にある。

ちなみに、分布範囲(最大値と最小値の差)は昭和35年以降で、それ以前に比べてせばまりを見せている。標準偏差は昭和38年以降がそれ以前に比し拡大した

表2 府県内移動率の都道府県間分布に関する指標

(%)

年次	最大値(府県名)	最小値(府県名)	分布範囲	平均値	標準偏差	変化係数
昭和29	74.3 (東京)	15.3 (富山)	59.0	29.4	11.5	39.0%
30	72.0 (東京)	14.3 (富山)	57.7	26.3	11.4	43.5
31	68.7 (東京)	12.6 (栃木)	56.1	24.3	10.3	42.6
32	70.5 (東京)	14.0 (栃木)	56.5	24.9	11.1	44.3
33	69.7 (東京)	14.0 (茨城)	55.7	24.7	10.9	44.2
34	69.1 (東京)	14.1 (奈良)	55.0	24.1	10.9	45.3
35	65.7 (東京)	14.1 (栃木)	51.6	24.5	10.7	43.8
36	62.4 (東京)	14.8 (滋賀)	47.6	25.2	10.7	42.7
37	64.3 (東京)	15.8 (富山)	48.5	26.8	11.1	41.5
38	67.7 (東京)	16.1 (富山)	51.6	27.6	12.0	43.3
39	66.4 (東京)	15.7 (山形)	50.7	28.7	12.2	42.5
40	67.0 (東京)	15.6 (山形)	51.4	28.7	12.2	42.4
41	65.6 (大阪)	16.7 (山形)	48.9	29.0	12.1	41.7
42	65.3 (大阪)	16.1 (山形)	49.2	28.4	12.2	43.0

が、平均値も高まったため変化係数（標準偏差を平均で割ったもの）はさほど大きくない。おおざっぱに言って、推移としては不規則な傾向を示している（表2を参照）。

次に、府県内移動率を男女の内訳でみると、初めて公表された昭和34年以降あまり目だった変化はない。最近の昭和42年においても全国で男38.6%、女36.0%と相変わらず男の移動率が女のそれよりも高い。これを府県別に見ると、男の移動率が女より高い府県はわずかではあるが半数に足りず、22府県である。このうち、特に北海道、東京、大阪、鹿児島、愛知といった都道府県の男女の率の開差が大である。これに対して女の移動率が男のそれよりも高い府県は24県あり、そのうちでも富山県の開差が抜きん出て大きい。他の諸県の男女の率の差は、すべて3%以内となっている。概して、府県内移動率の高い府県では男の移動率が女のそれよりも高く、逆に府県内移動率が低い府県では女の方が男より高い移動率を示しているのが特徴となっている。府県数では女高率の方が男高率の府県よりも2県多いにもかかわらず、全国の値として見ると男の移動率が高いということは、移動率の高い府県の男の高率が全体の率を高めているわけである。この現象は、特に昭和42年だけのことではなく例年見られるものである。

2 他府県からの転入率

次に、府県間の移動を転入と転出に分けて移動率（各府県人口に対する当該府県への他府県からの転入者、および同じく当該府県から他府県への転出者数の割合）を調べてみる。まず、比較的転入率の高い府県を見ると、従来、6大都市を含む都府県がおおむねトップグループを形成していたが、近年において埼玉、千葉両県の率が上がってきていることと、転入率が常に全国1位を占めていた東京都が、昭和36年以降、その座を神奈川県に譲り、ごく最近では埼玉、千葉にも抜かれてしまったことが注目をひく。これらのことは、東京都を中心に隣接県を含めた広域な人口吸収圏を形成するものとして近時注目されるところで、昭和39年に至り順位の入替えはあるが、以後この首都圏都県が4位までを独占している。なかでも、昭和40年以降において神奈川を抜いてトップに立った埼玉県の圧倒的な高率化と、東京を追い越し今や神奈川に肉迫をみせる千葉県の上昇ぶりがとくに目につく。

一方、府県間転入の移動率が比較的低い府県は、北海道を始めとして東北、北陸といった北日本に多く見られるが、昭和35年以前は、各年とも半数以上の県が20%に満たない低率で、大半の府県において他府県からの転入者の少ないことを物語っていた。昭和36年以降では、これら低率県の数は徐々に減少して、最近では、

表 3 他府県からの転入率の都道府県間分布に関する指標

(‰)

年次	最大値(府県名)	最小値(府県名)	分布範囲	平均値	標準偏差	変化係数
昭和 29	70.8(東京)	9.6(北海道)	61.2	21.5	11.3	52.7%
30	64.8(東京)	9.8(岩手)	55.0	20.0	10.4	51.7
31	61.3(東京)	9.0(北海道)	52.3	18.4	10.0	54.4
32	63.7(東京)	9.7(秋田)	54.0	20.2	11.2	55.3
33	61.8(東京)	10.4(秋田)	51.4	20.4	10.3	50.5
34	62.0(東京)	11.1(北海道)	50.9	20.5	10.9	53.4
35	62.4(東京)	10.7(北海道)	51.7	22.3	11.9	53.5
36	65.7(神奈川)	9.9(北海道)	55.8	24.5	13.2	53.9
37	73.5(神奈川)	10.7(北海道)	62.8	27.8	14.3	51.6
38	73.9(埼玉)	12.1(北海道)	61.8	29.2	14.6	49.9
39	80.1(神奈川)	12.3(北海道)	67.8	30.3	15.2	50.1
40	75.2(埼玉)	12.8(北海道)	62.4	31.0	14.1	45.7
41	76.3(埼玉)	12.5(北海道)	63.8	31.0	13.7	44.3
42	75.5(埼玉)	12.5(北海道)	63.0	31.4	13.9	44.2

20‰未満の府県数はわずかに8県を数えるのみで、全体的に年々高率階級に移行してき、府県間移動が激しくなってきたことを示すものと言える。

府県間転入の移動率についても、都道府県間分布の変動について若干の指標を示すと表3のごとくで、これによると、転入率の分布範囲は昭和29年以降縮小していたのが、35年に至り拡大に転じ、また標準偏差も拡大傾向にあったが、ごく最近では横ばいぎみである。分布範囲は拡大されたが、最近の移動率は最大・最小値ともに高まったため、平均値もついに30‰を越える高率となった。そのため変化係数は、数年前に比べてむしろ低く現われている。

府県間移動率についても、男女別にその転入率を見ると、各年ともほとんどすべての府県で率の高低を問わず男の転入率が女より目だって高い。これは、次の府県間転出率の場合も同様で、府県間移動に共通の現象である。

3 他府県への転出率

次に府県間転出であるが、昭和35年以降において移動率が急激に高まっている。なかでも、東京都と神奈川県、それに九州各県、最近では中国の一部において転出率が高いことが目だっており、その移動率もきわだって高い。東京都は、昭和35年～38年に首位を佐賀県に譲ったが、39年には再びその座に戻り、しかも、こ

く最近では60%を越えるかつてない高い転出率を示すに至った。このことは、前項で見た近県（埼玉、千葉、神奈川等）の転入率上昇と考えあわせて、最近の東京都への人口集中傾向は単に、東京へ人口が直接流入するのではなく、むしろ隣接県へ吸収されるようになったと同時に、東京都から他府県への転出者数も、年々隣接県に向けての移動が激しくなってきたことを物語るものである。

府県間転出率が比較的低い府県を見ると、北海道が常に低率のトップを占めている。その他の府県では、従来東北や北陸地方の諸県に多く見られたが、いずれも年を追って高率化している。なかでも東北諸県は近年全国平均に近い移動率を示してきた。これがために、率そのものはさしたる変化を示していない群馬を始めとする北関東、長野などの東山地区にある諸県が順位を下げてきている。また、大都市県である愛知とそれに隣接する静岡が徐々に率を上げてきているにもかかわらず、低率グループから脱しきれないでいることも注目される。

府県間移動の転出率についても、都道府県間分布の主要指標を示すと表4のごとくである。これによると、府県間転出の移動率も、転入の場合と同様に地域差の拡大傾向がとまり、最近では横ばいぎみに推移している。

表4 他府県への転出率の都道府県間分布に関する指標

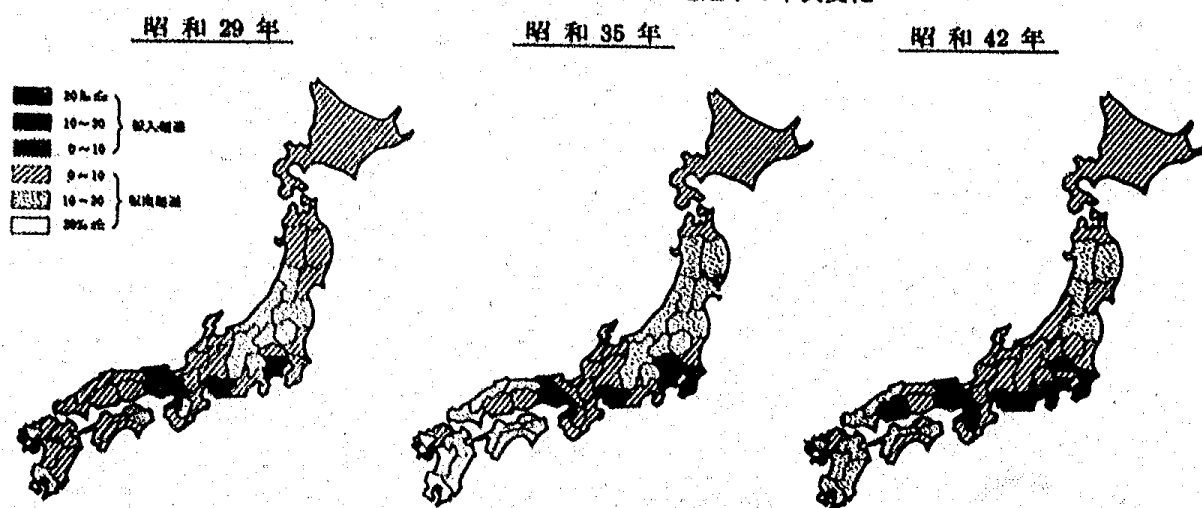
(%)

年次	最大値(府県名)	最小値(府県名)	分布範囲	平均値	標準偏差	変化係数
昭和29	39.4(東京)	10.9(北海道)	28.5	26.2	5.5	21.0%
30	37.4(東京)	10.2(北海道)	27.2	24.4	5.1	21.1
31	34.1(東京)	9.5(北海道)	24.6	23.4	4.6	19.5
32	40.0(鹿児島)	10.8(北海道)	29.2	26.6	5.1	19.3
33	36.8(東京)	10.8(北海道)	26.0	25.9	4.7	18.3
34	38.0(東京)	11.0(北海道)	27.0	26.3	4.8	18.1
35	46.1(佐賀)	13.5(北海道)	32.6	28.7	5.8	20.3
36	55.2(佐賀)	15.8(北海道)	39.4	31.2	7.0	22.4
37	59.4(佐賀)	17.1(北海道)	42.3	34.3	7.7	22.6
38	56.9(佐賀)	20.1(北海道)	36.8	35.0	7.6	21.6
39	59.6(東京)	18.8(北海道)	40.8	35.9	8.1	22.5
40	59.8(東京)	18.8(北海道)	41.0	35.9	7.3	20.4
41	60.5(東京)	17.9(北海道)	42.6	35.1	7.0	19.8
42	61.4(東京)	20.2(北海道)	41.2	35.3	7.5	21.3

4 府県間の転出入による転出入超過率

最後に、府県間移動の転入と転出の差による転出入超過についての推移を見よう。前例にならって、転出入超過率（各府県人口に対する当該府県の他府県間転出入による転出入超過数の割合）階級別の都道府県数推移を見ると、都道府県間分布は年々広がりを見せていたが、昭和40年以降、徐々に収縮してきている。転出入超過率の平均値は、さほど変化を示していない。最近の傾向としてはゆるやかながら上がってきている。具体的な数字で示すと、昭和36年の-6.70%を最低として、以後38年が-5.83、40年-4.91、42年には-3.86%というように上昇を示し、プラスに接近してきている。次に、転出入超過率を転入超過と転出超過とに分けてながめてみよう。まず、府県間移動による転入超過の府県を年次別にひろってみると、人口の大都市集中の傾向をはっきりと示しているが、このうちで、東京都の転入超過率が年々減少の度を増して遂に昭和42年に至り転出超過に転落したことが特に注目される。すなわち、昭和29年には30%を越えていたのが、36年に至って20%を割り、37年以降では、転入超過府県の5傑にもはいらぬほどの減少（この間実数においてもケタ違いの縮減を示した）となっていた。これから推して早晩転出超過に転ずることは容易に予想されたところである。これに対して周辺県の神奈川、埼玉、千葉の3県が上昇を示し、その伸び方も非常に激しい

図2 府県間移動による転出入超過率の年次変化



もので、最近の昭和39年以降では府県順位の上位を独占している。この上昇は、近年における東京都と他府県との人口交流において、その転出者の過半数が埼玉、千葉、神奈川の隣接3県への移動となっていることが大きく作用している。このため東京都は、その他諸府県からの転入超過があっても、年々この3県への転出が激しくなったため、昭和42年、遂に2.34%の転出超過を示すに至った。以上のことは、大都市地域へ集積すべき人口が土地・住宅などの関係から周辺地域に集まり、また、都心からも新しい土地を求めて周辺県へ移行するといった形で、人口吸引圏が外延的に拡大しつつあることを示す現われである。これに関連して、大阪府も近年やや減少の傾向を示し始めたことが注目される。そのほかの大都市県も愛知、兵庫が停滞ないしは減少きみ、福岡は完全に減少県に転向している。京都府は一時転出超過グループに脱落していたが、最近は回復し、むしろ兵庫県よりも高率になっている。これは、隣接県の奈良、あるいは静岡県が転入超過に転じたのとともに注目される。ことに大阪からの転入が激増した奈良県の上昇ぶりは著しく、最近では5位となり、大阪府に肉迫している。このほかでは、広島県が昭和38年以降転入超過となっている。

一方、転出超過の府県に目を転じてみると、転出超過の移動率が比較的高い府県は九州、四国、山陰、それに東北地方の諸県に多く見られる。当初は北関東、北陸、東山地区の諸県も高率を示していたが、近年ではかなり低率となっている。このうちの九州地方の転出超過県は、昭和35年から39年ころにかけて非常に高い転出超過率を示していた。しかし、最近では高位を占めながらも、率そのものは低くなってきている。このことは、昭和40年以後首位にある島根県の場合も同様である。

転出超過率の低い府県は、概して大都市県に近い地域に多く見られる。なかでも、当初転出超過であった埼玉、千葉を筆頭とする前述の奈良、静岡などによって代表される大幅な転入超過転向県、それに岐阜、滋賀、和歌山といったところがそれである。このほかで目につくことは、広島県が昭和38年以降転入超過に転じたことと、従来転入超過県であった福岡県が昭和34年以降転出超過に転じて以来、年を追ってその傾向を強めていること、また北海道も同様の傾向を示していることなどである。

最後に、府県別の転出入超過率についても男女別の概観を行なってみよう。一般的に言えることは男女別に数字のとれる昭和34年以降、各年次とも大方の府県で男の移動率が女のそれよりも高くなっている。前にも記したごとく、府県間移動においては、いつの場合でも男の方が女よりも移動が激しいので当然考えられること

であろう。

最近の昭和42年における転入超過県(10府県)では、埼玉、千葉、静岡、愛知、奈良および広島のみで男の移動率の方が女より高い。しかし神奈川、京都、大阪、兵庫で女の方が男よりも高くなっている。また、初めて転出超過を示した東京都も、女の率に比べて男の転出超過率の方が高くなっている(ということは、女の転入の方が優勢だということになる)。従来転入超過であった府県のほとんどが男の優位を示していたのが、最近では、そのうち従来の人口吸引の大半を受け持っていた東京、大阪といったメトロポリタン府県、あるいはそれに比肩する大都市圏で男が下がり、周辺の新興吸引地域で上がってきているという新しい現象が起きているのである。次に、やはり最近の昭和42年において転出超過を示した36都県について男女別の移動率を比べてみると、男の転出超過率が女のそれよりも高いのが22都県、女の方が高いのが14県となっており、概して西日本の諸県において男の転出超過率が高いようである。ちなみに、昭和35年の転出超過府県の男女別転出超過率は、39府県ある転出超過のうち、女が男より高いのはわずかに4県を数えるのみで、その差も僅小であった。他府県はいずれも男の方が高かった。なお、昭和42年における岡山県は全体で見るとわずかに転出超過であるが、男だけでは転入超過を示す異例の場合である。

Ⅲ 巨大都市における移動の推移

巨大都市すなわち、現在における人口100万以上のいわゆる7大都市の最近昭和42年の転出入者数(各都市の区相互間の転出入を除く)は、7大都市全体で転入が127万、転出が135万で、全国の転出入者数のそれぞれ19.1%、20.3%を占め、移動数は前年より転入で2万減、転出で1万増と転出者数の増加の方が多い。このような傾向はここ数年来続いてきたもので、各都市別に見てもほぼ同様である。

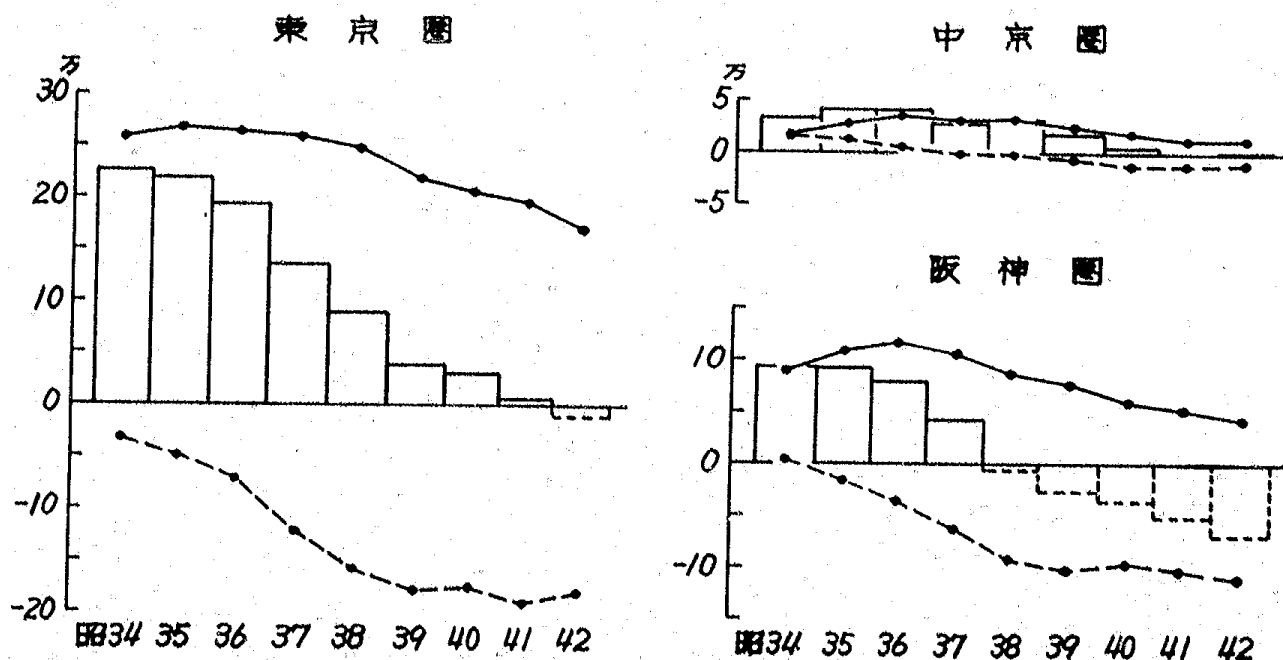
7大都市の転出入超過の状況を都市別に見ると、東京都の区部では昭和35年以降続いた転入超過数の減少傾向は、39年に至り遂に転出超過に変わり、それより1年前の38年より転出超過を示している大阪市とともに、わが国の2大都市はいずれも転出超過、しかも年々その増加の勢いを増していることが注目される。しかも、それに加えて昭和40年からは北九州市も転出超過に転じ、7大都市全体では同年2万を越える転出超過となるに至った。

最近の昭和42年では、このような傾向から東京・大阪ともによりいっそうの転

出超過で、それぞれ7万を越えるほどになり、北九州を加えて3市で15万の出超となっている。また、他の4大都市は転入超過となっているが、横浜(6万強の入超)以外はいずれも転入超過数は減少してきており、名古屋が千人台、京都と神戸は8百人といったきわめてわずかな入超を示しているにすぎない。この結果、7大都市全体では8万強の転出超過となる。これは、前年の5万弱の転出超過をさらに約7割方上回ったことになる。

これらの巨大都市とその他地域との転出入状況は、近時近郊的周辺地域とは転出超過、それ以外の圏外的遠隔地域に対しては転入超過といった形態になっている。たとえば東京圏(東京、神奈川、埼玉、千葉の1都3県とする)では、昭和42年におけるその中心地域(東京の区部と横浜市)と近郊地域(中心地域以外の地域)との間では18万余の転出超過、東京圏外地域との間では17万余の転入超過を示しているのである。その推移を中京圏と阪神圏とあわせて図示すると次のようである。

図3 大都市圏の中心地域の輸出入超過数の推移



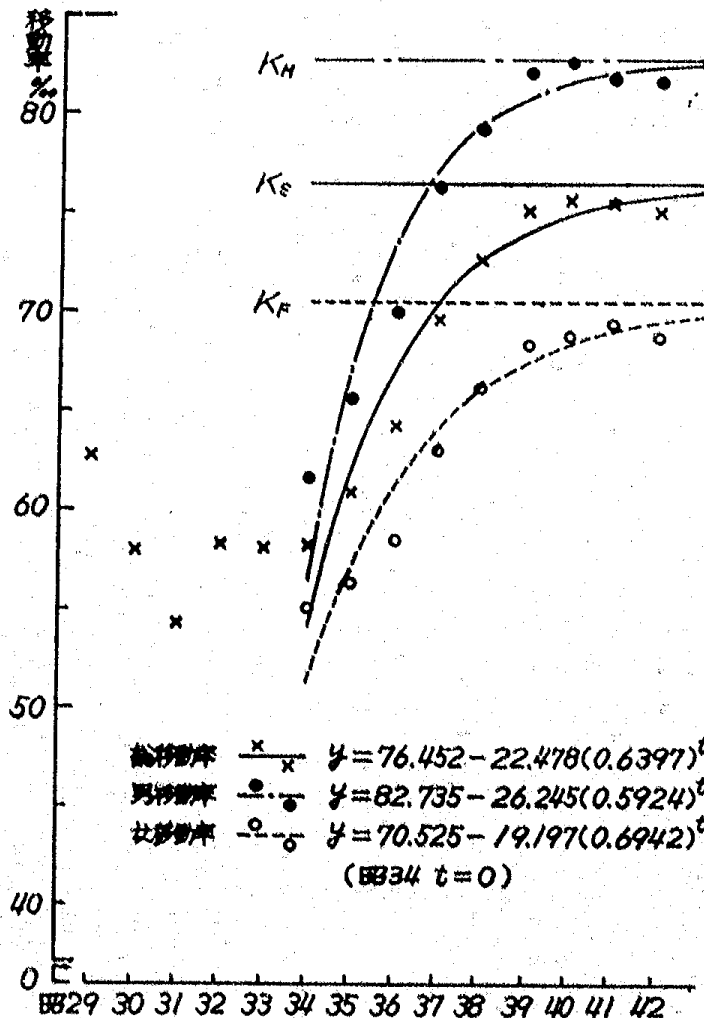
●—● 圏外地域との間における転出入超過、●—● 圏内近郊地域との間における転出入超過。
 中心地域とは、東京圏では東京都区部と横浜市、中京圏では名古屋市、阪神圏では大阪、京都および神戸市である。

付 記

最後に、ここで扱った住民登録人口移動報告による人口移動率の動向を観察して気づいたことを記しておきたい。それは、全国人口の移動率が最近の傾向から、どうやら上昇限界に達し、今後横ばいないし下降の方向をたどる可能性をもっているということである。そしてそれは、従来の大都市を中心とした人口増加地域での増加テンポが頭打ちとなり、半面、流出地域での減少テンポがゆるやかになってきたことに起因する。

項1で観察したごとく、人口の総移動の規模は、昭和36年に至りそれ以前の増加傾向を延ばして年間600万台にふえ、最近ではその規模740万余となった。そのうち、自府県内の移動と他府県間の移動とはほぼ半々で各370万見当といった状況であるが、これを人口1,000についての移動率で見ると、府県内の移動率も府県間の移動率もそれぞれ37%。台で、昭和39年以降横ばいになっているので

図4 全国男女別人口移動率の傾向



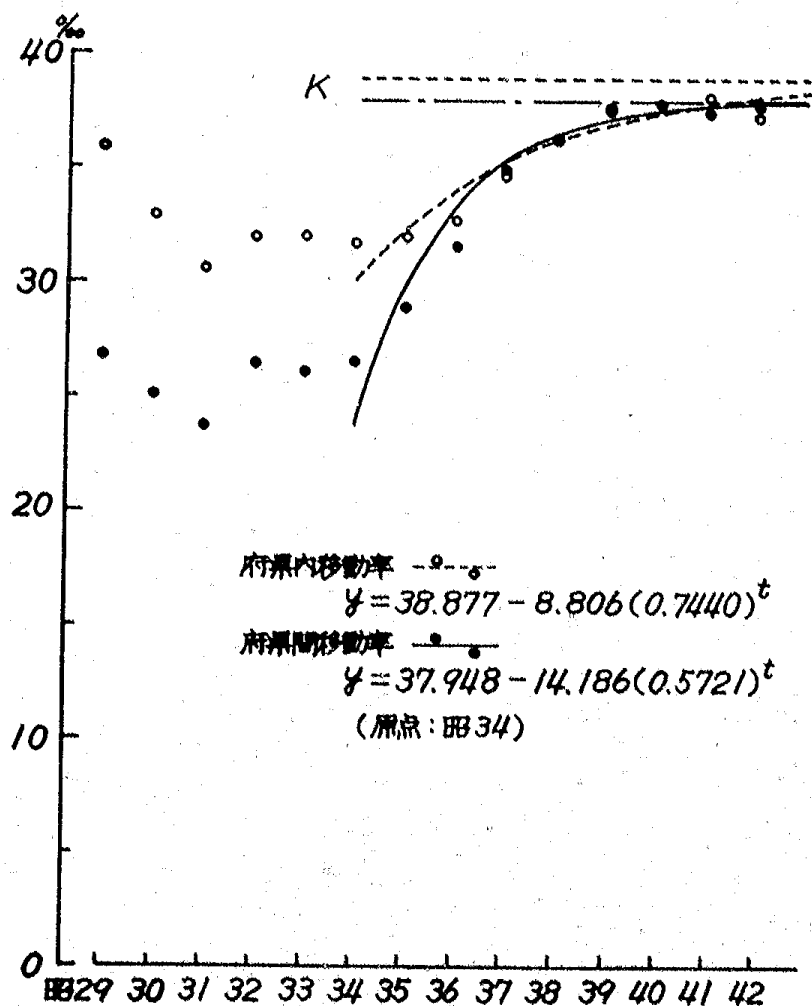
ある。今後、実際にはどのような推移をたどるか、はたして人口移動はピークを過ぎ、安定期にはいったと言えるのか速断はむずかしく、いましばらく観察時間をおいてみたいが、その傾向は左図に示したごとく、総移動率で見ると40年以降明らかかな下降の方向をたどっているのである。

図4においては、移動統計が男女別にとれるようになった昭和34年以降の各移動率推移に傾向線を当てはめてみたのであるが、いずれも変形指数曲線が適

合する。図中のKが、現在の推移から推した各移動率の上限値であるが、最近の移動率はこの値に著しく近接している。そして、42年の実際値はいずれも傾向値を下回っている。また、図5は府県内移動率と府県間移動率について同様の曲線当てはめを行なったものである。

このような人口移動率の頭打ちの要因については、専門研究者による詳細な分析に待たねばならないが、現在までのこうした傾向の理由として一応考えられることを、メモ的に羅列してみると次のようである。すなわち、全国的に人口移動の原動力になっている中学校卒業生などの若い労働力の数が減りだした、人口の供給源だった農村部に若い人が不足し、その役割を果たさなくなってきた(とともに、今後も人口再生産率が低下するため農村からの人口流出速度が鈍る)。それに、生活水準の地域間格差も大都市と地方との賃金格差の縮小などで平準化されてきたこと

図5 府県内府県間別人口移動率の傾向



と、大都市における過密の弊害が強調され、その反面で地方都市の生活環境整備が進んでいる、など大都市圏が魅力を失いつつあるといった点もあげられよう。また、すでに都心のみならず大都市自体も飽和状態を現わしてきていることも要因の一つとしてあげられる。

このように、人口の大都市圏への集中傾向は鈍化し、移動による人口の激増が沈静化の方向をたどっても、大都市はすでに過大な人口をかかえており、かつ流入した若年労働者はそこで人口再生産を

行なりから、社会増にかわる自然増によって大都市の過大人口は簡単に解消することはない。過大都市対策に新たな方策を講ずべき問題であろう。また、このような新たな動きが、これまで人口の大都市圏への過度集中、地方からの大量流出という観点から進められてきた全国ないし地域の各種開発計画に微妙な影響を与えるものと思われる。ただ、前記のように、人口移動率最近の頭打ちの傾向、あるいは、横ばい傾向の原因についてはまだ断定することはできないが、将来もこの移動率が横ばい傾向をたどるものとすれば、それは今後の地域開発計画の策定や実施に当たって安定的条件の一つになると言うことができよう。

結果表および図

率の単位は0/00、すなわち各年の人口（日本人、ただし7大都市は全人口）1,000に対する移動数の割合。

図中の線の区別は次のとおりである。

- 自府県内の市区町村間転出入者数
- - -● 他府県からの転入者数
-● 他府県への転出者数
- 府県間の転出入による転出入超過数

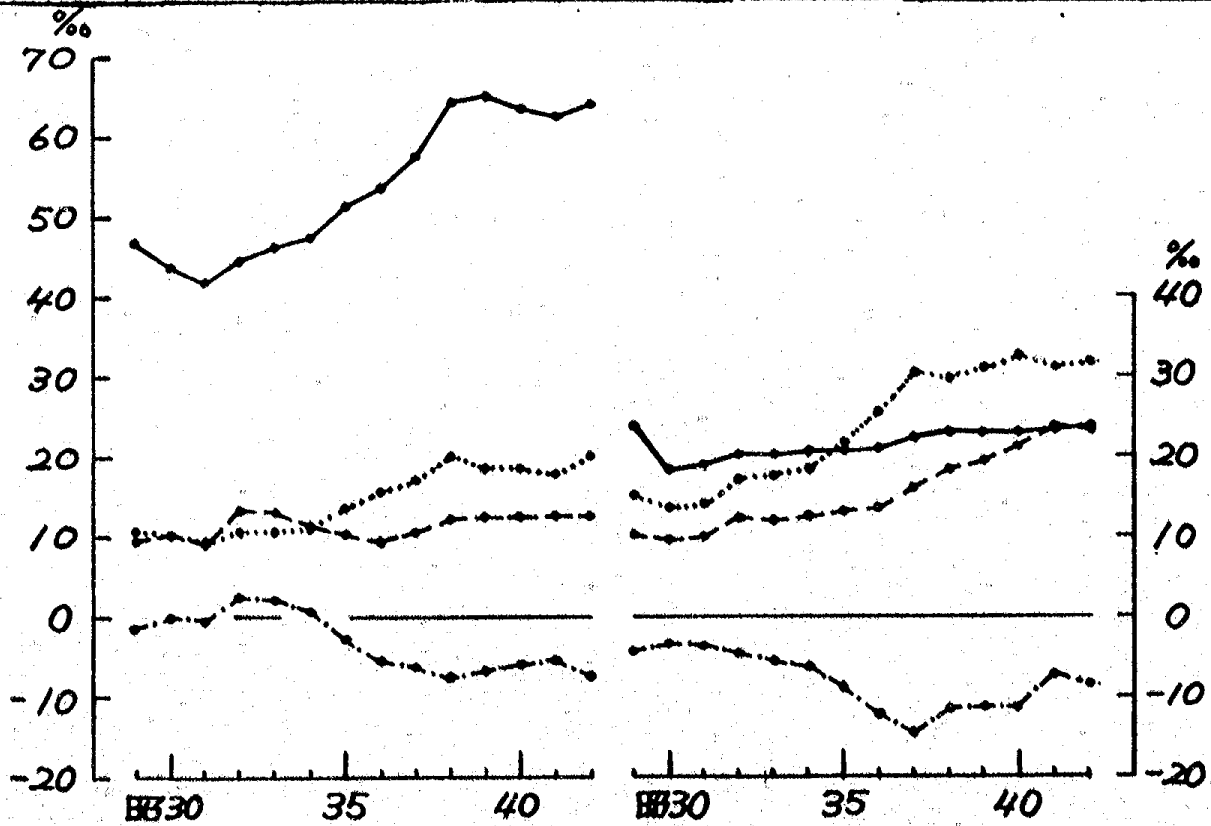
第1表および第1図

都道府県別、自府県内・他府県間別人口移動率：昭和29年～42年

北海道

青森県

年次	自府県内の市区町村間転出入率	他府県からの転入率	他府県への転出率	他府県間の転出入による転出入超過率	自府県内の市区町村間転出入率	他府県からの転入率	他府県への転出率	他府県間の転出入による転出入超過率
昭和29	46.80	9.64	10.86	-1.22	23.96	10.49	14.98	-4.49
30	43.85	10.37	10.21	0.16	18.61	9.93	13.62	-3.70
31	41.84	9.04	9.53	-0.49	19.01	10.08	13.98	-3.89
32	44.44	13.44	10.79	2.65	20.25	12.56	17.39	-4.83
33	46.20	13.06	10.82	2.23	20.14	12.13	17.80	-5.67
34	47.47	11.12	11.04	0.08	20.72	12.44	18.51	-6.07
35	51.33	10.69	13.54	-2.84	20.81	13.13	22.03	-8.91
36	53.68	9.88	15.81	-5.92	21.13	13.55	25.63	-12.08
37	57.52	10.75	17.10	-6.35	22.76	16.23	30.50	-14.27
38	64.45	12.13	20.10	-7.97	23.01	18.46	29.87	-11.41
39	65.17	12.31	18.76	-6.46	22.85	19.72	31.01	-11.29
40	63.78	12.79	18.77	-5.97	23.09	21.19	32.58	-11.40
41	62.63	12.50	17.94	-5.44	23.87	23.88	31.36	-7.48
42	64.15	12.50	20.16	-7.65	23.85	23.37	31.87	-8.50



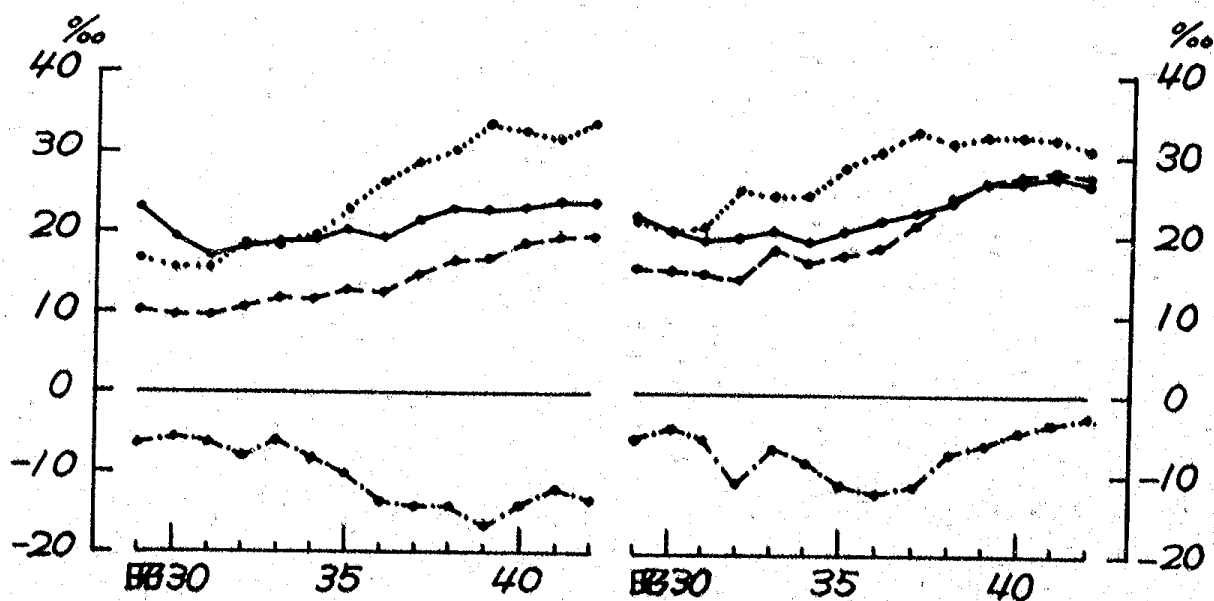
第1表および第1図

都道府県別、自府県内・他府県間別人口移動率(つづき)

岩手県

宮城県

年次	自府県内の市区町村間転出入率	他府県からの転入率	他府県への転出率	他府県間の転出入による転出入超過率	自府県内の市区町村間転出入率	他府県からの転入率	他府県への転出率	他府県間の転出入による転出入超過率
昭和29	22.98	9.98	16.80	- 6.82	22.10	15.83	21.52	- 5.69
30	19.54	9.78	15.69	- 5.91	20.05	15.65	20.06	- 4.42
31	17.15	9.65	15.78	- 6.13	19.02	14.97	20.96	- 5.99
32	18.37	10.75	18.84	- 8.08	19.66	14.45	25.60	-11.15
33	18.87	11.82	18.19	- 6.37	20.71	18.07	24.95	- 6.88
34	18.97	11.43	19.42	- 7.99	19.16	16.06	24.99	- 8.93
35	20.26	12.62	22.79	-10.17	20.37	17.26	28.33	-11.07
36	19.21	12.32	26.21	-13.89	21.81	18.47	30.69	-12.22
37	21.51	14.47	28.86	-14.39	22.79	21.58	32.97	-11.39
38	22.95	16.12	30.59	-14.47	24.07	24.56	31.82	- 7.26
39	22.72	16.80	33.77	-16.97	26.75	26.79	32.87	- 6.08
40	23.19	18.68	32.84	-14.17	26.75	27.63	32.54	- 4.91
41	23.88	19.25	31.59	-12.34	27.25	28.09	32.00	- 3.92
42	23.58	19.50	33.41	-13.91	26.48	27.74	30.87	- 3.13



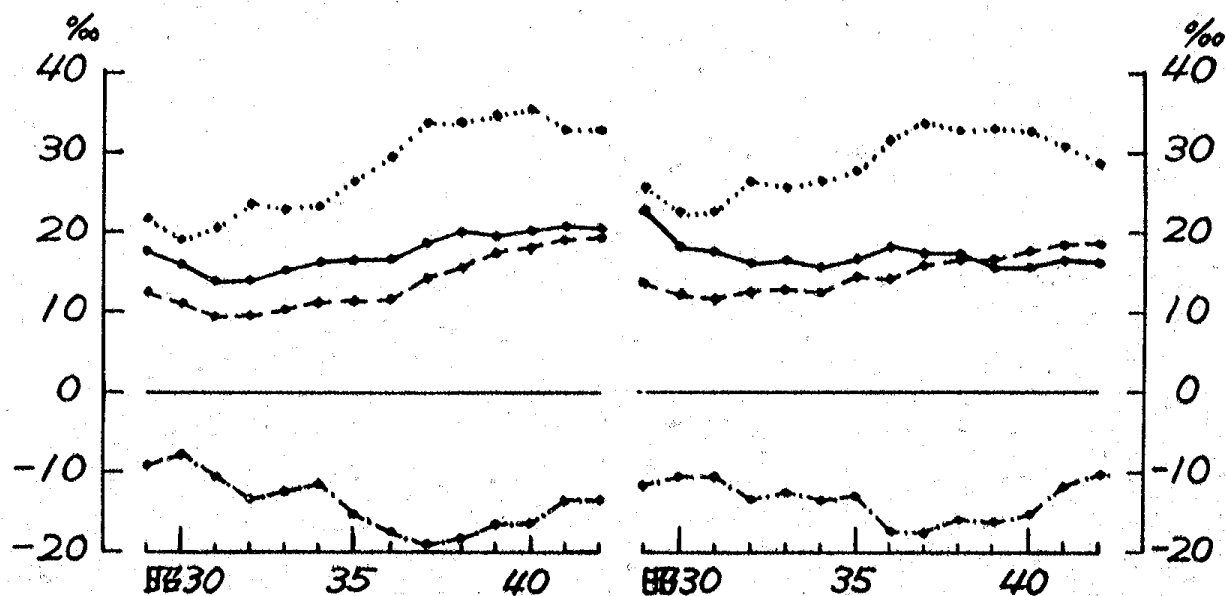
第1表および第1図

都道府県別、自府県内・他府県間別人口移動率(つづき)

秋 田 県

山 形 県

年 次	自府県内の市区町村間転出入率	他府県からの転入率	他府県への転出率	他府県間 の転出入 による転出 入超過率	自府県内の市区町村間転出入率	他府県からの転入率	他府県への転出率	他府県間 の転出入 による転出 入超過率
昭和29	17.82	12.66	21.62	- 8.97	22.68	13.91	25.60	-11.70
30	15.93	11.05	19.09	- 8.04	18.34	12.04	22.49	-10.44
31	13.87	9.20	20.11	-10.91	17.69	11.92	22.71	-10.79
32	14.02	9.74	23.64	-13.90	16.24	12.93	26.24	-13.30
33	15.21	10.44	22.90	-12.46	16.62	12.98	25.62	-12.65
34	16.06	11.27	22.96	-11.69	15.67	12.58	26.22	-13.63
35	16.65	11.23	26.42	-15.19	16.40	14.81	27.84	-13.03
36	16.67	11.72	29.61	-17.90	18.04	14.27	31.57	-17.31
37	18.84	14.38	33.85	-19.47	17.36	15.92	33.81	-17.89
38	20.06	15.36	33.81	-18.44	17.08	16.40	32.39	-15.99
39	19.76	17.82	34.56	-16.74	15.68	16.81	33.02	-16.21
40	20.04	18.44	35.13	-16.69	15.58	17.72	32.85	-15.13
41	20.49	19.01	32.87	-13.86	16.74	18.59	30.49	-11.90
42	20.19	19.11	32.84	-13.73	16.10	18.48	28.90	-10.42



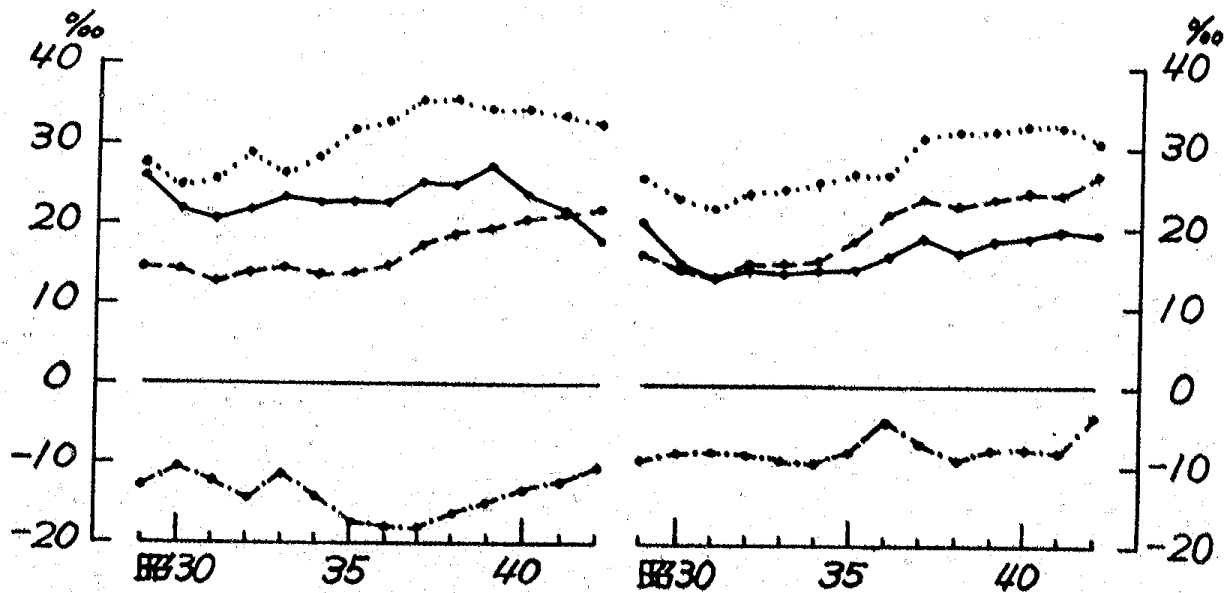
第1表および第1図

都道府県別、自府県内・他府県間別人口移動率(つづき)

福島県

茨城県

年次	自府県内の市区町村間転出入率	他府県からの転入率	他府県への転出率	他府県間の転出入による転出入超過率	自府県内の市区町村間転出入率	他府県からの転入率	他府県への転出率	他府県間の転出入による転出入超過率
昭和29	25.94	14.53	27.51	-12.98	20.28	16.12	25.85	-9.73
30	21.63	14.30	24.91	-10.61	15.12	14.36	23.10	-8.75
31	20.50	12.84	25.26	-12.42	13.38	13.53	22.04	-8.51
32	21.46	13.88	28.77	-14.89	14.48	15.24	24.04	-8.80
33	23.21	14.58	26.19	-11.60	13.95	15.17	24.65	-9.48
34	22.57	13.63	28.17	-14.54	14.41	15.52	25.39	-9.87
35	22.67	13.86	31.68	-17.82	14.76	18.17	26.50	-8.33
36	22.55	14.63	32.82	-18.18	16.05	21.40	26.34	-4.94
37	25.12	17.23	35.25	-18.03	18.63	23.75	31.09	-7.33
38	24.71	18.67	35.30	-16.63	16.84	22.70	31.93	-9.23
39	27.04	19.08	34.13	-15.04	18.11	23.66	31.95	-8.29
40	23.39	20.47	34.10	-13.63	18.70	24.43	32.72	-8.29
41	21.68	21.07	33.50	-12.43	19.69	23.97	32.48	-8.50
42	17.67	21.78	32.48	-10.70	19.10	26.72	30.51	-3.79



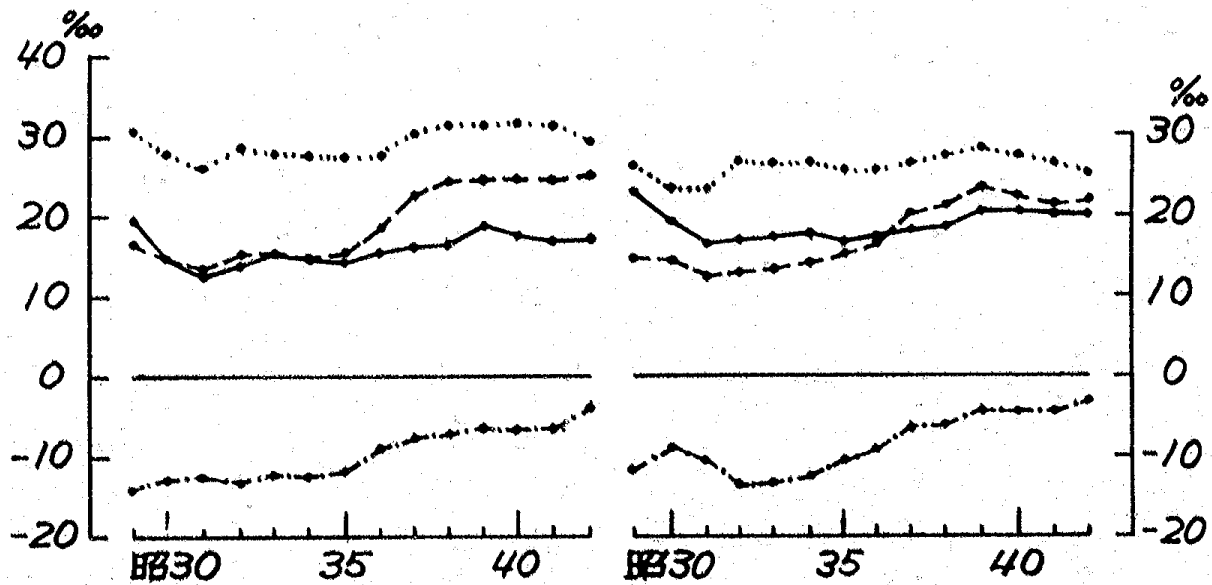
第1表および第1図

都道府県別、自府県内・他府県間人口移動率(つづき)

栃木県

群馬県

年次	自府県内の市区町村間転出入率	他府県からの転入率	他府県への転出率	他府県間 の転出入 による転出 入超過率	自府県内の市区町村間転出入率	他府県からの転入率	他府県への転出率	他府県間 の転出入 による転出 入超過率
昭和29	19.49	16.72	30.76	-14.04	23.02	14.85	26.37	-11.52
30	14.90	14.85	27.76	-12.91	19.39	14.68	23.66	- 8.98
31	12.61	13.66	26.02	-12.35	16.72	12.86	23.35	-10.49
32	13.97	15.42	28.75	-13.33	17.02	13.33	26.99	-13.66
33	15.29	15.62	27.91	-12.29	17.13	13.57	26.70	-13.13
34	14.71	14.93	27.70	-12.78	17.73	14.26	26.86	-12.60
35	14.07	15.44	27.43	-11.99	16.93	15.22	25.73	-10.51
36	15.38	18.64	27.58	- 8.95	17.31	16.42	25.69	- 9.26
37	16.13	22.65	30.22	- 7.57	18.13	20.08	26.71	- 6.63
38	16.24	24.31	31.41	- 7.10	18.54	21.21	27.39	- 6.18
39	18.91	24.79	31.54	- 6.75	20.47	23.58	28.33	- 4.75
40	17.58	24.66	31.57	- 6.92	20.46	22.61	27.49	- 4.88
41	16.95	24.58	31.43	- 6.85	20.15	21.65	26.51	- 4.86
42	17.14	25.23	29.20	- 3.97	20.04	21.96	25.08	- 3.12



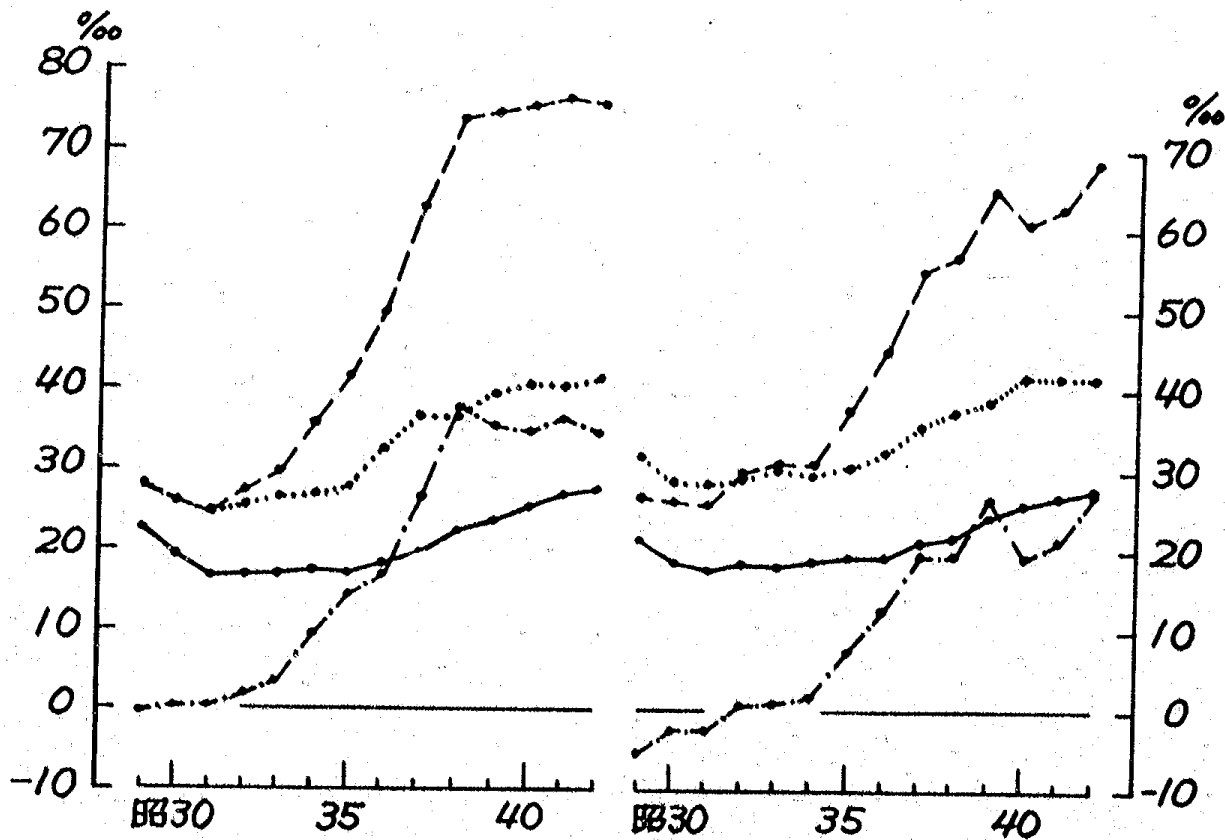
第1表および第1図

都道府県別、自府県内・他府県間別人口移動率(つづき)

埼玉県

千葉県

年次	自府県内の市区町村間転出入率	他府県からの転入率	他府県への転出率	他府県間 の転出入 による転出 入超過率	自府県内の市区町村間転出入率	他府県からの転入率	他府県への転出率	他府県間 の転出入 による転出 入超過率
昭和 29	22.39	27.89	28.12	- 0.23	21.12	26.34	31.78	- 5.44
30	19.35	25.99	25.75	0.24	18.15	25.89	28.49	- 2.60
31	16.61	24.66	24.41	0.26	17.48	25.33	28.01	- 2.68
32	16.73	27.25	25.27	1.97	18.09	29.80	28.96	0.84
33	16.82	29.83	26.35	3.48	18.00	30.94	29.95	0.99
34	17.17	35.94	26.46	9.48	18.59	30.83	29.17	1.66
35	16.96	41.63	27.60	14.03	19.11	37.78	30.32	7.47
36	18.09	49.44	32.54	16.90	19.14	44.95	32.23	12.72
37	19.62	62.92	36.50	26.42	21.04	54.98	35.56	19.41
38	22.27	73.87	36.41	37.46	21.80	56.56	37.25	19.31
39	23.71	74.35	39.14	35.21	24.23	65.01	38.57	26.44
40	25.18	75.21	40.39	34.82	25.92	60.82	41.67	19.15
41	26.97	76.31	40.12	36.19	26.78	62.86	41.62	21.23
42	27.41	75.50	41.13	34.37	27.83	68.62	41.55	27.07



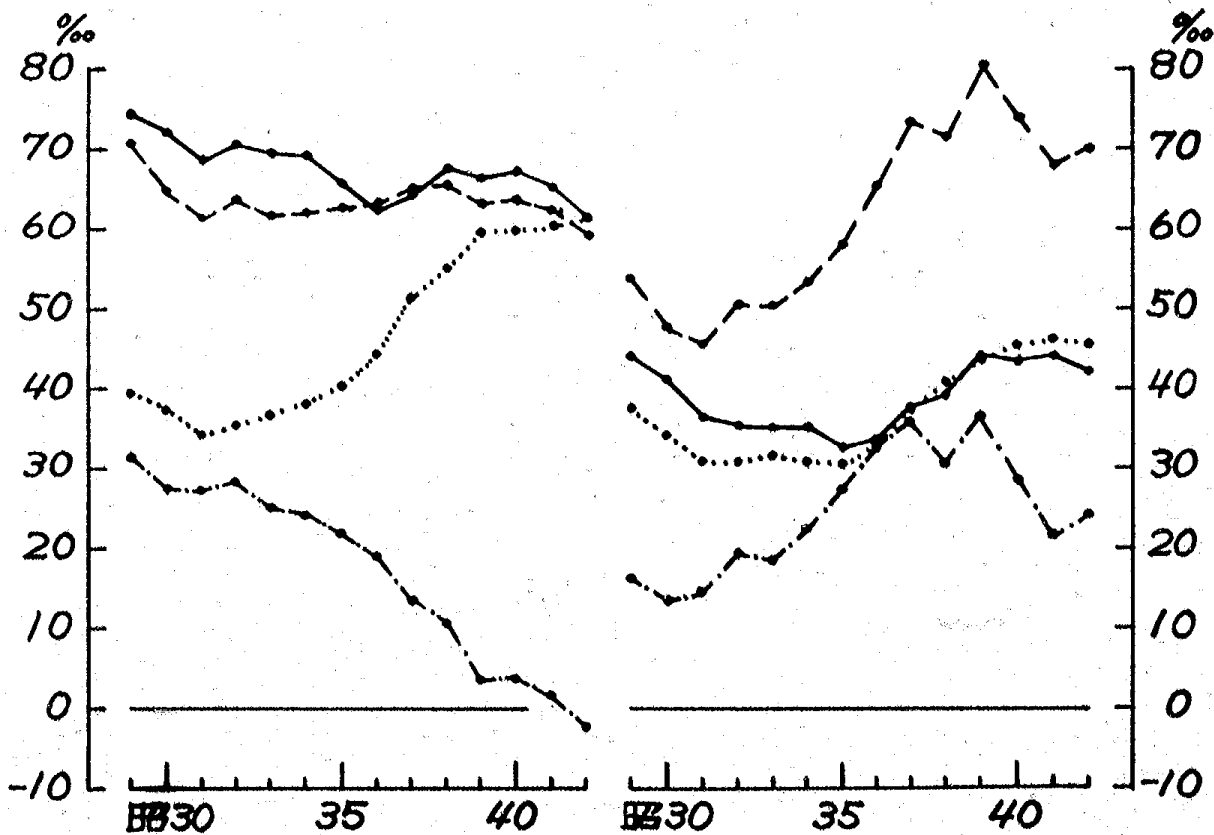
第1表および第1図

都道府県別、自府県内・他府県間別人口移動率(つづき)

東京都

神奈川県

年次	自府県内の市区町村間転出入率	他府県からの転入率	他府県への転出率	他府県間の転出入による転出入超過率	自府県内の市区町村間転出入率	他府県からの転入率	他府県への転出率	他府県間の転出入による転出入超過率
昭和29	74.34	70.82	39.43	31.39	44.09	53.72	37.58	16.14
30	72.03	64.82	37.44	27.38	41.05	47.58	34.15	13.42
31	68.69	61.30	34.13	27.16	36.27	45.64	30.88	14.76
32	70.53	63.73	35.41	28.32	35.33	50.39	30.91	19.48
33	69.72	61.84	36.77	25.08	35.25	50.29	31.62	18.68
34	69.11	62.04	38.05	24.00	35.10	53.32	30.91	22.41
35	65.68	62.36	40.44	21.92	32.87	57.98	30.65	27.33
36	62.38	63.23	44.19	19.04	33.48	65.68	32.97	32.71
37	64.28	65.06	51.41	13.65	37.84	73.48	37.58	35.90
38	67.66	65.50	55.01	10.49	38.98	71.51	40.94	30.57
39	66.39	63.20	59.62	3.58	44.09	80.07	43.48	36.58
40	67.04	63.63	59.77	3.86	43.36	73.92	45.31	28.61
41	65.02	62.44	60.53	1.91	44.04	67.96	46.18	21.78
42	61.36	59.08	61.41	-2.34	42.05	69.88	45.68	24.20



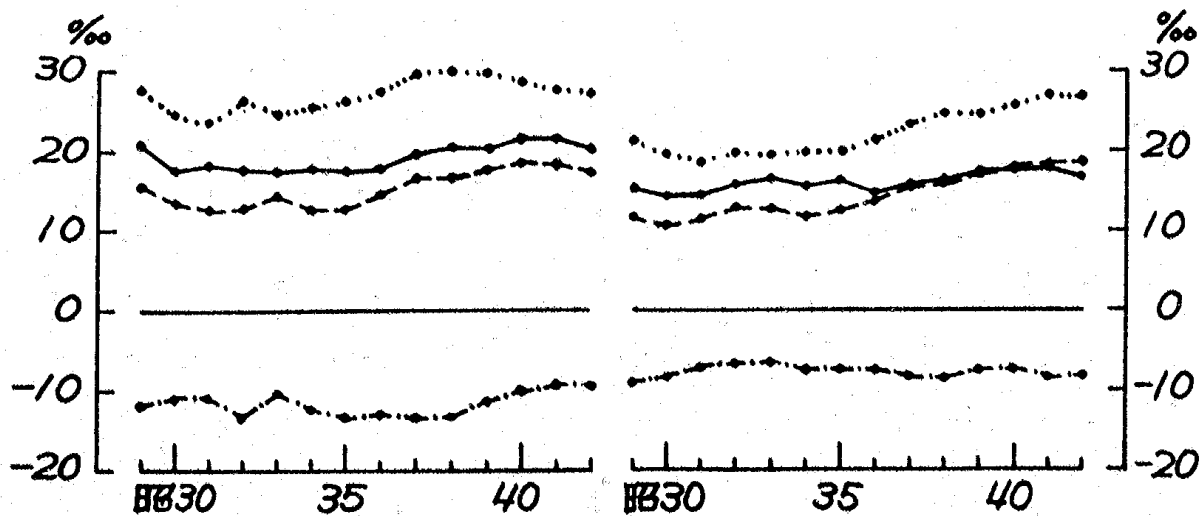
第1表および第1図

都道府県別、自府県内・他府県間人口移動率(つづき)

新潟県

富山県

年次	自府県内の市区町村間転出入率	他府県からの転入率	他府県への転出率	他府県間 の転出入 による転出 入超過率	自府県内の市区町村間転出入率	他府県からの転入率	他府県への転出率	他府県間 の転出入 による転出 入超過率
昭和29	20.80	15.53	27.52	-11.98	15.28	11.81	21.06	-9.25
30	17.28	13.35	24.59	-11.25	14.26	10.84	19.40	-8.56
31	18.00	12.54	23.56	-11.02	14.40	11.17	18.40	-7.23
32	17.70	12.59	26.03	-13.44	15.77	12.94	19.82	-6.87
33	17.33	14.13	24.53	-10.39	16.23	12.54	19.27	-6.73
34	17.57	12.54	25.40	-12.87	15.49	11.93	19.72	-7.80
35	17.29	12.66	26.08	-13.42	16.01	12.45	19.89	-7.44
36	17.83	14.21	27.34	-13.13	14.85	13.75	21.27	-7.52
37	19.51	16.35	29.76	-13.41	15.80	15.13	23.20	-8.07
38	20.34	16.58	29.93	-13.35	16.14	15.75	24.39	-8.64
39	20.14	17.89	29.73	-11.83	17.08	16.78	24.30	-7.52
40	21.47	18.45	28.59	-10.14	17.15	18.04	25.62	-7.58
41	21.44	18.06	27.60	-9.54	17.78	18.35	26.94	-8.60
42	20.22	17.21	27.08	-9.86	16.67	18.61	26.84	-8.23



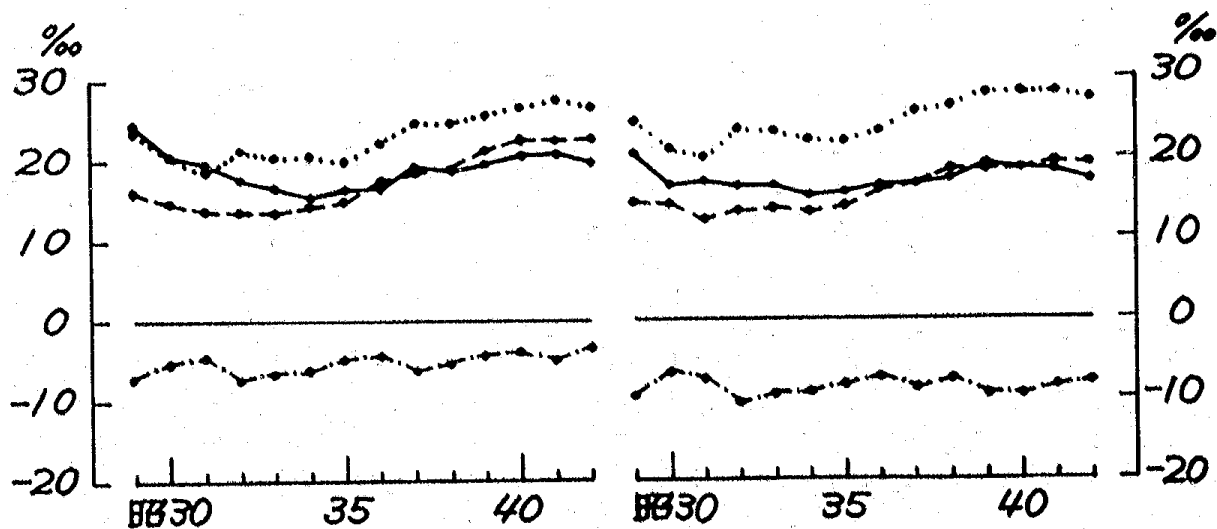
第1表および第1図

都道府県別・自府県内・他府県別人口移動率(つづき)

石川県

福井県

年次	自府県内の市区町村間転出入率	他府県からの転入率	他府県への転出率	他府県出の転出入による転出入超過率	自府県内の市区町村間転出入率	他府県からの転入率	他府県への転出率	他府県出の転出入による転出入超過率
昭和29	24.45	16.13	23.31	-7.18	20.83	14.81	24.71	-9.89
30	20.58	14.93	20.49	-5.56	16.89	14.58	21.13	-6.55
31	19.80	13.98	18.78	-4.81	17.12	12.43	20.07	-7.65
32	17.70	13.66	21.22	-7.56	16.72	13.67	23.70	-10.03
33	16.68	13.68	20.42	-6.74	16.59	13.90	23.33	-9.43
34	15.20	14.26	20.56	-6.30	15.24	13.15	22.23	-9.08
35	16.03	14.90	19.89	-4.99	15.71	14.03	22.07	-8.04
36	16.51	17.31	22.03	-4.72	16.37	16.00	23.39	-7.40
37	19.17	18.57	24.69	-6.12	16.79	16.84	25.77	-8.93
38	18.70	18.96	24.67	-5.71	17.49	18.70	26.38	-7.68
39	19.41	21.26	25.50	-4.24	19.08	18.46	28.00	-9.54
40	20.64	22.62	26.58	-3.96	18.87	18.53	28.14	-9.62
41	20.96	22.43	27.51	-5.08	18.34	19.76	28.15	-8.39
42	19.87	22.85	26.64	-3.79	17.19	19.38	27.37	-7.99



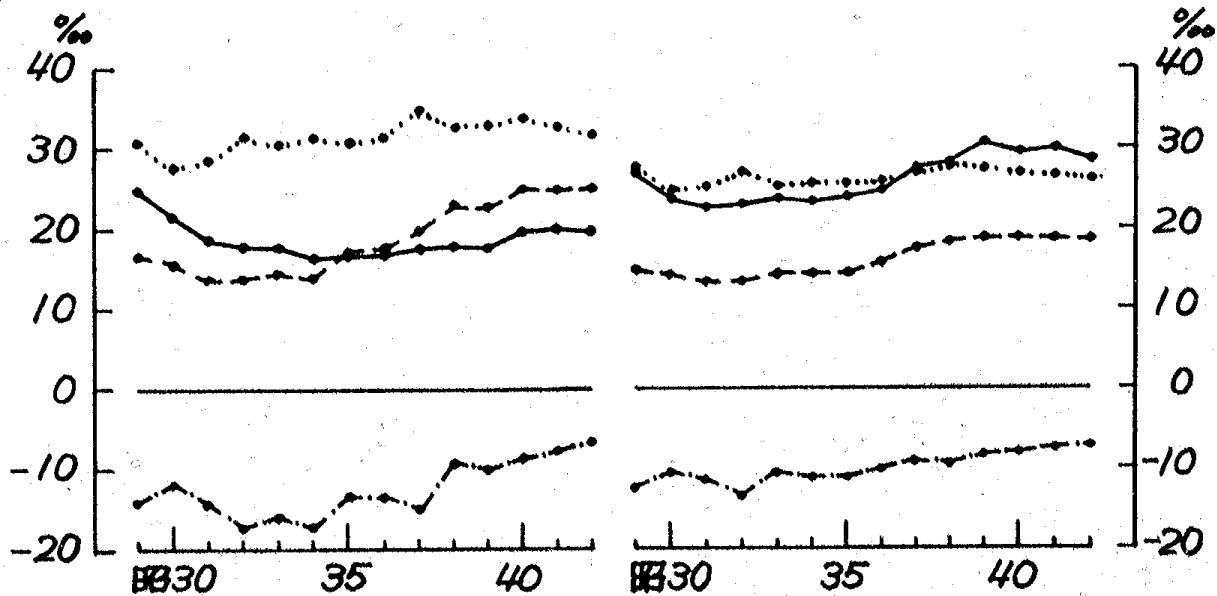
第1表および第1図

都道府県別、自府県内・他府県間別人口移動率(つづき)

山梨県

長野県

年次	自府県内の市区町村間転出入率	他府県からの転入率	他府県への転出率	他府県間 の転出入 による転 出入超過率	自府県内の市区町村間 転出入率	他府県からの 転出率	他府県への 転出率	他府県間 の転出入 による転 出入超過率
昭和29	24.60	16.46	30.72	-14.26	26.80	14.77	27.75	-12.98
30	21.35	15.53	27.67	-12.13	23.54	14.08	24.86	-10.78
31	18.76	13.88	28.48	-14.61	22.44	13.34	25.08	-11.74
32	17.93	13.89	31.26	-17.37	22.95	13.52	26.86	-13.54
33	17.87	14.29	30.44	-16.15	23.60	14.25	25.04	-10.79
34	16.14	13.98	31.30	-17.31	23.14	14.07	25.36	-11.29
35	16.51	17.09	30.81	-13.72	23.90	14.11	25.39	-11.28
36	16.71	17.55	31.29	-13.74	24.57	15.48	25.81	-10.33
37	17.46	19.61	34.76	-15.15	27.76	17.37	26.74	-9.37
38	17.75	22.91	32.57	-9.65	28.08	18.15	27.70	-9.55
39	17.57	22.63	32.79	-10.16	30.56	18.84	27.22	-8.38
40	19.51	24.81	33.78	-8.97	29.60	18.77	26.90	-8.13
41	19.78	24.74	32.70	-7.96	29.91	18.64	26.57	-7.93
42	19.35	24.88	31.68	-6.79	28.72	18.71	26.01	-7.30



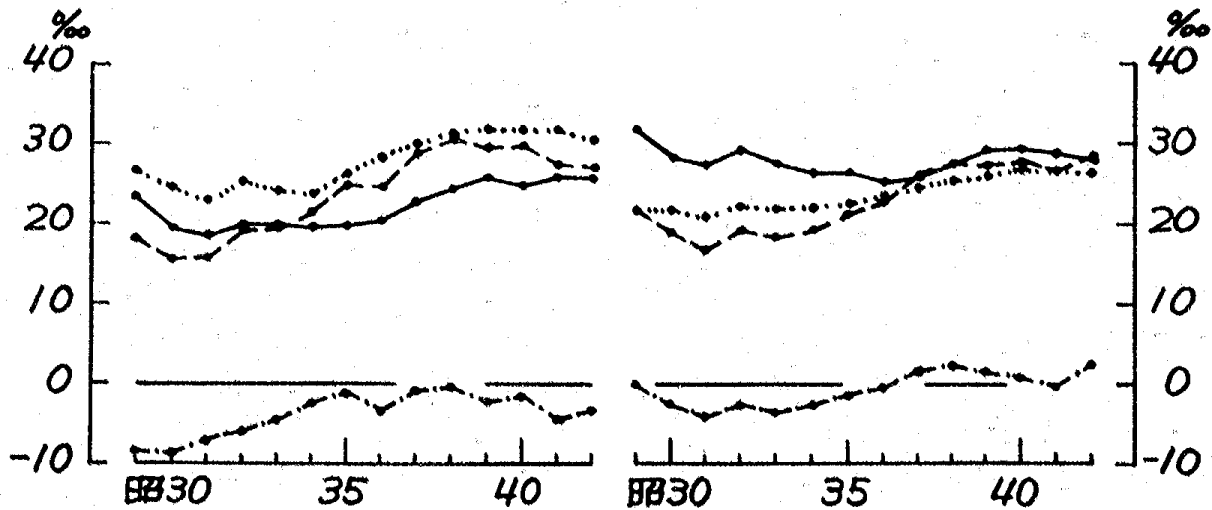
第1表および第1図

都道府県別、自府県内・他府県間別人口移動率(つづき)

岐阜県

静岡県

年次	自府県内の市区町村間転出入率	他府県からの転入率	他府県への転出率	他府県出の転出入による転出入超過率	自府県内の市区町村間転出入率	他府県からの転入率	他府県への転出率	他府県出の転出入による転出入超過率
昭和29	23.22	18.08	26.63	-8.55	31.77	21.49	21.62	-0.13
30	19.46	15.61	24.39	-8.78	28.18	18.97	21.84	-2.87
31	18.65	15.85	22.92	-7.07	27.37	16.97	20.95	-3.99
32	19.94	19.04	25.12	-6.08	29.41	19.16	22.06	-2.91
33	19.92	19.36	24.00	-4.64	27.40	18.07	21.97	-3.90
34	19.62	21.36	23.78	-2.42	26.18	19.09	22.03	-2.94
35	19.81	24.87	26.08	-1.20	26.24	21.13	22.63	-1.50
36	20.22	24.63	28.20	-3.57	25.30	22.72	23.61	-0.90
37	22.81	28.94	29.92	-0.97	25.90	26.04	24.47	1.57
38	24.04	30.70	31.14	-0.44	27.85	27.50	25.49	2.01
39	25.76	29.60	31.99	-2.40	29.18	27.34	25.96	1.38
40	24.92	29.85	31.71	-1.86	29.35	27.72	26.79	0.93
41	25.93	27.36	31.88	-4.52	28.85	26.66	26.78	-0.12
42	25.73	27.06	30.42	-3.36	27.97	28.54	26.31	2.24



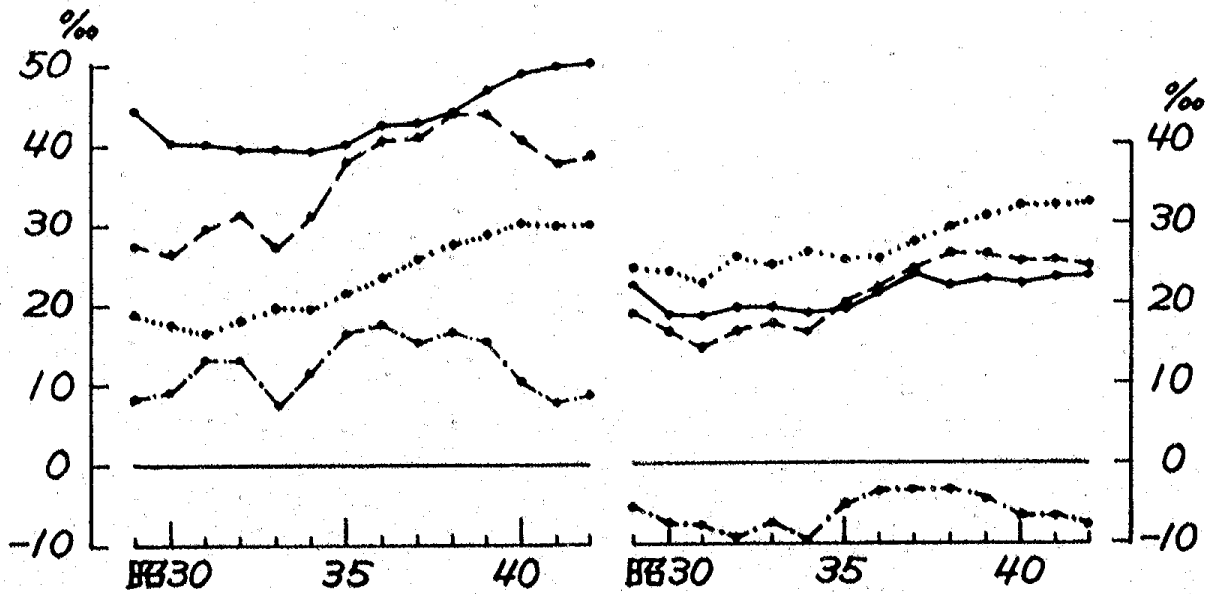
第1表および第1図

都道府県別、自府県内・他府県間別人口移動率(つづき)

愛知県

三重県

年次	自府県内の市区町村間転出入率	他府県からの転入率	他府県への転出率	他府県間 の転出入 による転出 入超過率	自府県内の市区町村間転出入率	他府県からの転入率	他府県への転出率	他府県出 の転出入に よる転出 入超過率
昭和 29	44.46	27.26	18.85	8.41	22.35	18.81	24.48	- 5.67
30	40.48	26.63	17.56	9.07	18.58	16.43	24.02	- 7.59
31	40.09	29.71	16.47	13.24	18.44	14.72	22.48	- 7.76
32	39.73	31.36	18.16	13.20	19.51	16.73	25.90	- 9.17
33	39.53	27.15	19.74	7.41	19.68	17.27	24.91	- 7.64
34	39.19	31.21	19.50	11.71	18.87	16.57	26.27	- 9.70
35	40.05	37.90	21.44	16.46	19.10	20.10	25.29	- 5.19
36	42.49	40.58	23.17	17.41	21.24	21.97	25.55	- 3.58
37	42.76	40.94	25.87	15.07	23.67	24.56	27.80	- 3.24
38	44.19	43.98	27.46	16.52	22.24	26.22	29.52	- 3.30
39	46.90	43.94	28.77	15.17	22.95	26.13	30.94	- 4.81
40	48.90	40.36	30.08	10.28	22.71	25.21	32.17	- 6.96
41	49.66	37.67	29.77	7.89	23.18	25.29	32.15	- 6.85
42	50.05	38.70	29.98	8.71	23.47	24.88	32.60	- 7.72



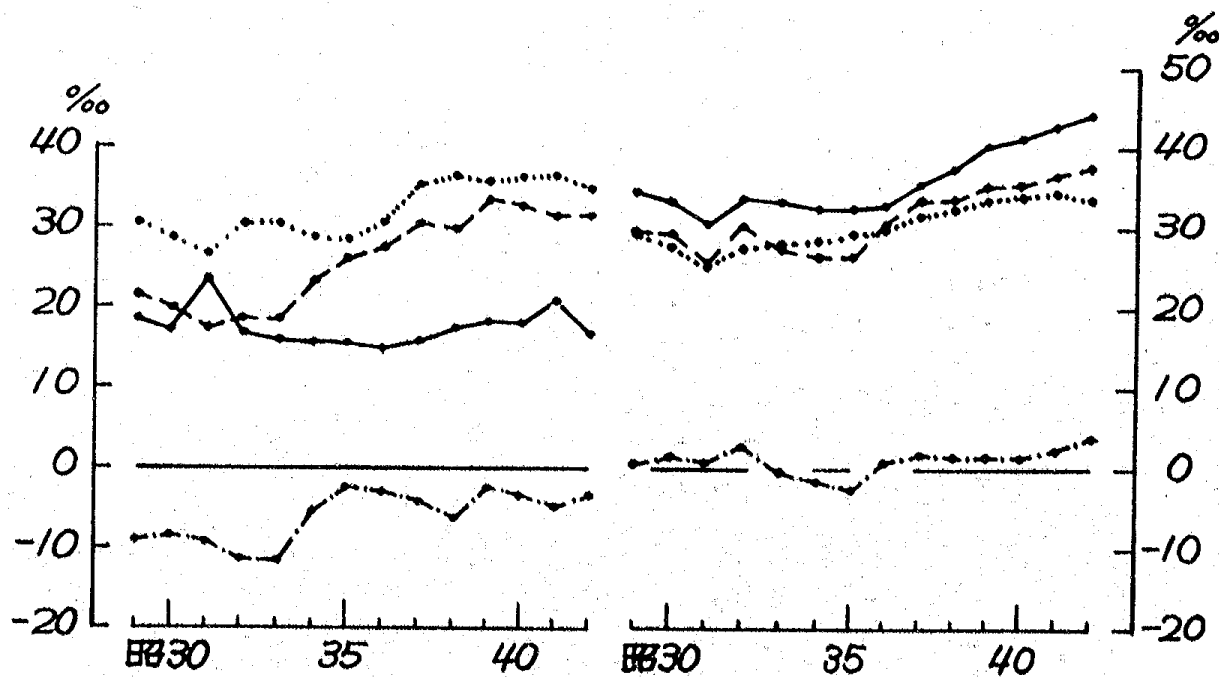
第1表および第1図

都道府県別、自府県内・他府県間別人口移動率(つづき)

滋賀県

京都府

年次	自府県内の市区町村間転出入率	他府県からの転入率	他府県への転出率	他府県間による転出入超過率	自府県内の市区町村間転出入率	他府県からの転入率	他府県への転出率	他府県間による転出入超過率
昭和29	18.62	21.45	30.57	-9.12	34.24	29.85	29.18	0.67
30	17.12	19.95	28.63	-8.68	33.16	29.40	27.82	1.58
31	23.61	17.36	26.82	-9.46	30.63	25.92	25.08	0.84
32	16.84	18.69	30.15	-11.47	33.84	30.15	27.26	2.89
33	15.83	18.35	30.24	-11.88	33.18	27.42	28.17	-0.75
34	15.63	23.29	28.79	-5.49	32.37	26.57	28.47	-1.91
35	15.48	26.02	28.48	-2.46	32.35	26.34	29.29	-2.95
36	14.83	27.46	30.59	-3.13	32.85	30.57	29.70	0.87
37	15.88	30.48	35.17	-4.69	35.35	33.46	31.66	1.80
38	17.29	29.88	36.30	-6.42	37.25	33.62	32.19	1.43
39	18.02	33.25	35.75	-2.50	40.26	35.23	33.71	1.52
40	17.99	32.75	36.24	-3.50	41.06	35.32	33.89	1.42
41	20.80	31.45	36.40	-4.96	42.73	36.60	34.37	2.23
42	16.73	31.41	34.95	-3.54	44.00	37.62	33.72	3.90



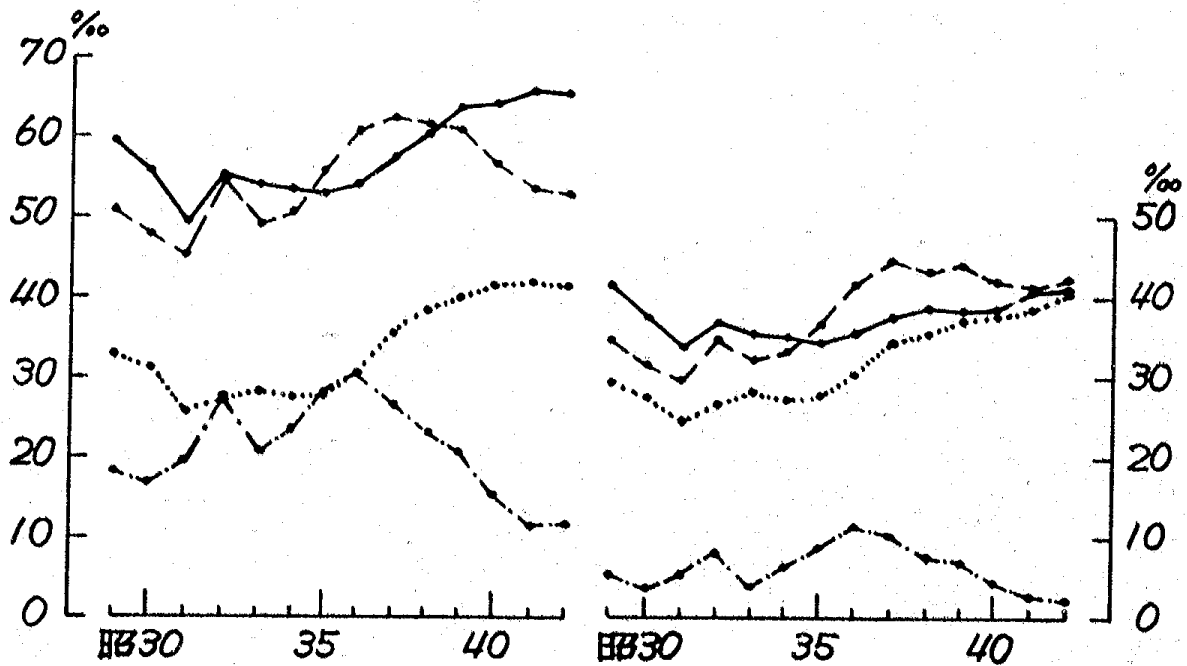
第1表および第1図

都道府県別、自府県内・他府県間別人口移動率(つづき)

大阪府

兵庫県

年次	自府県内の市区町村間転出入率	他府県からの転入率	他府県への転出率	他府県間による転出入超過率	自府県内の市区町村間転出入率	他府県からの転入率	他府県への転出率	他府県間による転出入超過率
昭和29	59.40	50.93	32.72	18.20	41.37	34.70	29.33	5.37
30	55.86	47.82	31.04	16.78	37.29	31.46	27.66	3.80
31	49.20	45.10	25.62	19.48	33.81	29.73	24.60	5.12
32	55.04	54.68	26.95	27.73	36.92	34.85	26.79	8.06
33	53.94	48.96	28.09	20.87	35.32	32.11	28.16	3.95
34	53.40	50.66	27.39	23.27	35.02	33.09	27.04	6.05
35	52.79	55.78	27.68	28.10	34.18	36.66	27.72	8.93
36	53.91	60.43	30.40	30.04	35.50	41.65	30.36	11.30
37	57.39	62.03	35.38	26.65	37.40	44.52	34.38	10.13
38	60.10	61.09	38.10	23.00	38.75	43.08	35.38	7.70
39	63.50	60.66	39.86	20.79	38.11	43.97	36.98	6.99
40	63.97	56.49	41.16	15.33	38.69	42.10	37.69	4.41
41	65.65	53.20	41.74	11.46	40.82	41.41	38.64	2.78
42	65.33	52.91	41.21	11.69	40.96	42.32	40.14	2.18



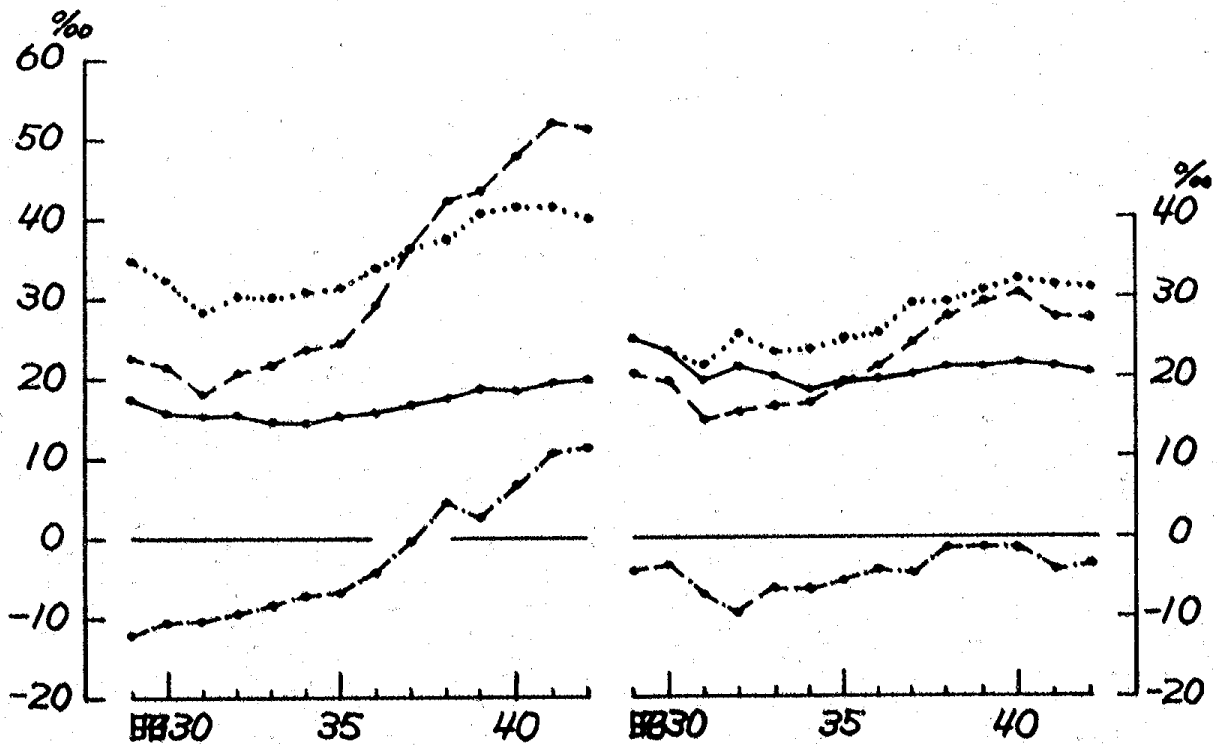
第1表および第1図

都道府県別、自府県内・他府県間別人口移動率(つづき)

奈良県

和歌山県

年次	自府県内の市区町村間転出入率	他府県からの転入率	他府県への転出率	他府県間 の転出入 による転出 入超過率	自府県内の市区町村間転出入率	他府県からの転入率	他府県への転出率	他府県間 の転出入 による転出 入超過率
昭和29	17.24	22.67	34.84	-12.17	24.97	20.54	24.80	-4.26
30	15.59	21.35	32.22	-10.86	23.27	19.90	23.36	-3.47
31	15.07	17.99	28.26	-10.26	19.71	14.57	21.79	-7.21
32	15.29	20.62	30.37	-9.75	21.36	15.61	25.48	-9.87
33	14.51	21.57	30.05	-8.48	20.09	16.33	23.02	-6.69
34	14.10	23.55	30.90	-7.36	18.51	16.92	23.64	-6.72
35	15.04	24.14	31.24	-7.10	19.58	19.37	24.90	-5.53
36	15.69	29.14	33.75	-4.61	19.86	21.29	25.42	-4.13
37	16.57	36.16	36.64	-0.48	20.29	24.24	29.03	-4.80
38	17.34	42.02	37.29	4.72	21.19	27.78	29.30	-1.52
39	18.53	43.41	40.70	2.71	21.15	29.77	30.98	-1.21
40	18.42	47.80	41.15	6.65	21.75	30.74	32.35	-1.61
41	19.34	51.96	41.17	10.78	21.34	27.45	31.59	-4.14
42	19.54	51.01	39.96	11.05	20.69	27.42	31.11	-3.69



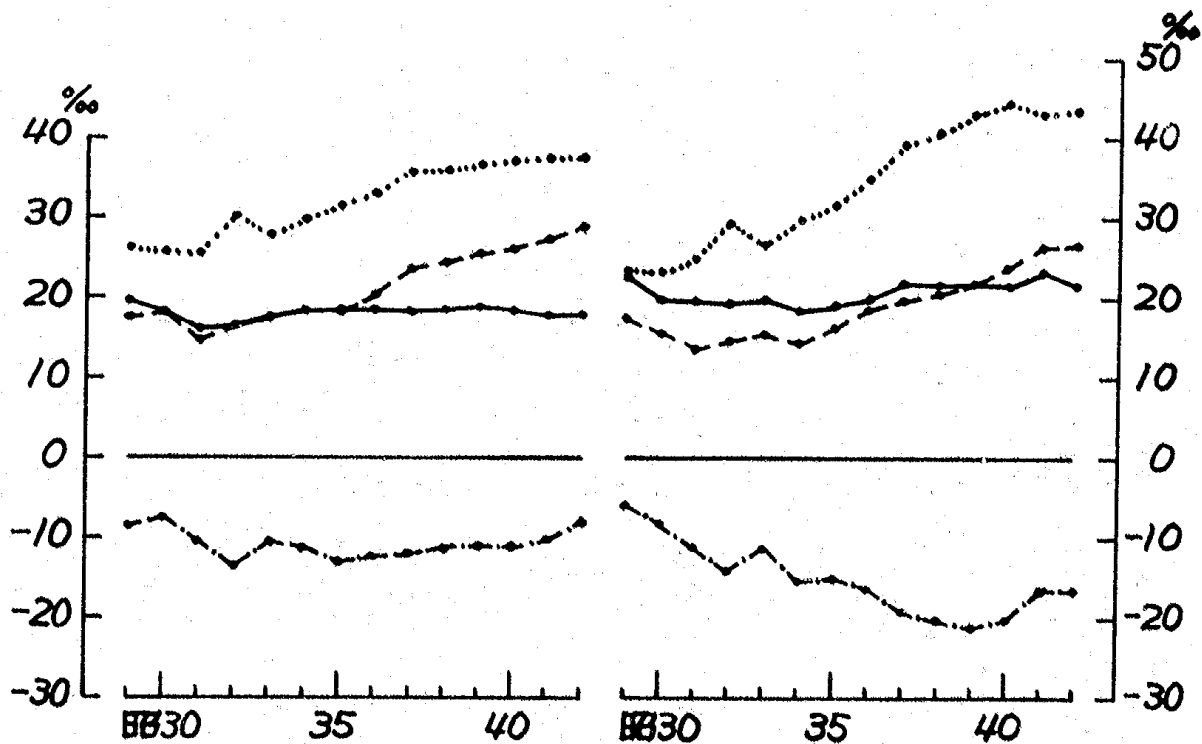
第1表および第1図

都道府県別、自府県内・他府県間別人口移動率(つづき)

鳥取県

島根県

年次	自府県内の市区町村間転出入率	他府県からの転入率	他府県への転出率	他府県間による転出入超過率	自府県内の市区町村間転出入率	他府県からの転入率	他府県への転出率	他府県間による転出入超過率
昭和29	19.58	17.51	26.20	- 8.68	22.30	17.34	23.37	- 6.03
30	18.04	18.01	25.82	- 7.81	19.69	15.14	23.33	- 8.20
31	16.02	14.74	25.41	-10.67	19.59	13.66	24.83	-11.17
32	16.27	16.39	30.07	-13.68	19.20	14.76	29.05	-14.29
33	17.53	17.23	27.72	-10.49	19.70	15.22	26.53	-11.32
34	18.12	18.35	29.68	-11.33	18.25	14.36	29.74	-15.38
35	18.25	17.96	31.20	-13.24	18.96	16.19	31.39	-15.20
36	18.39	20.38	32.97	-12.58	19.81	18.44	34.87	-16.44
37	18.17	23.67	35.63	-11.96	21.90	19.93	39.14	-19.21
38	18.38	24.21	35.88	-11.67	21.62	20.65	40.80	-20.15
39	18.85	25.34	36.48	-11.14	21.87	21.90	42.92	-21.02
40	18.42	25.96	36.98	-11.02	21.60	23.86	44.24	-20.38
41	17.84	27.03	37.35	-10.33	23.03	26.42	42.98	-16.56
42	17.86	28.97	37.43	- 8.46	21.39	26.57	43.20	-16.63



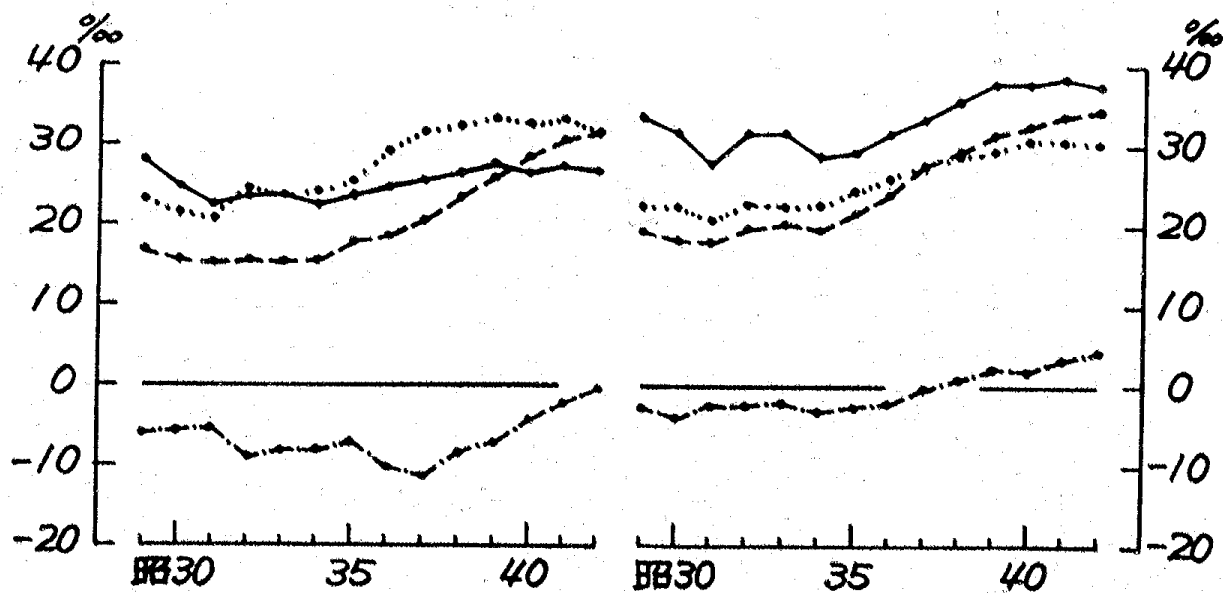
第1表および第1図

都道府県別、自府県内・他府県間別人口移動率(つづき)

岡山県

広島県

年次	自府県内の市区町村間転出入率	他府県からの転入率	他府県への転出率	他府県間 の転出入 による転出 入超過率	自府県内の市区町村間転出入率	他府県からの転入率	他府県への転出率	他府県間 の転出入 による転出 入超過率
昭和29	28.01	16.93	23.03	- 6.11	33.54	19.19	22.17	- 2.97
30	24.92	15.84	21.69	- 5.84	31.70	18.09	22.18	- 4.09
31	22.58	15.29	20.83	- 5.54	27.53	17.92	20.81	- 2.89
32	23.56	15.64	24.72	- 9.08	31.37	19.90	22.60	- 2.69
33	23.84	15.41	23.80	- 8.39	31.48	20.07	22.27	- 2.20
34	22.49	15.80	24.15	- 8.35	28.71	19.60	22.63	- 3.02
35	23.72	17.97	25.39	- 7.42	29.02	21.53	24.44	- 2.91
36	24.73	18.74	29.29	- 10.55	31.50	23.98	25.99	- 2.01
37	25.55	20.35	31.87	- 11.52	33.06	27.55	27.63	- 0.08
38	26.56	23.64	32.48	- 8.84	35.59	29.71	28.79	0.93
39	27.88	26.00	33.10	- 7.10	37.79	31.49	29.24	2.25
40	26.45	28.55	32.89	- 4.34	37.79	32.58	30.62	1.96
41	27.02	30.89	33.15	- 2.26	38.19	33.85	30.52	3.33
42	26.69	31.85	31.90	- 0.05	37.47	34.39	30.15	4.24



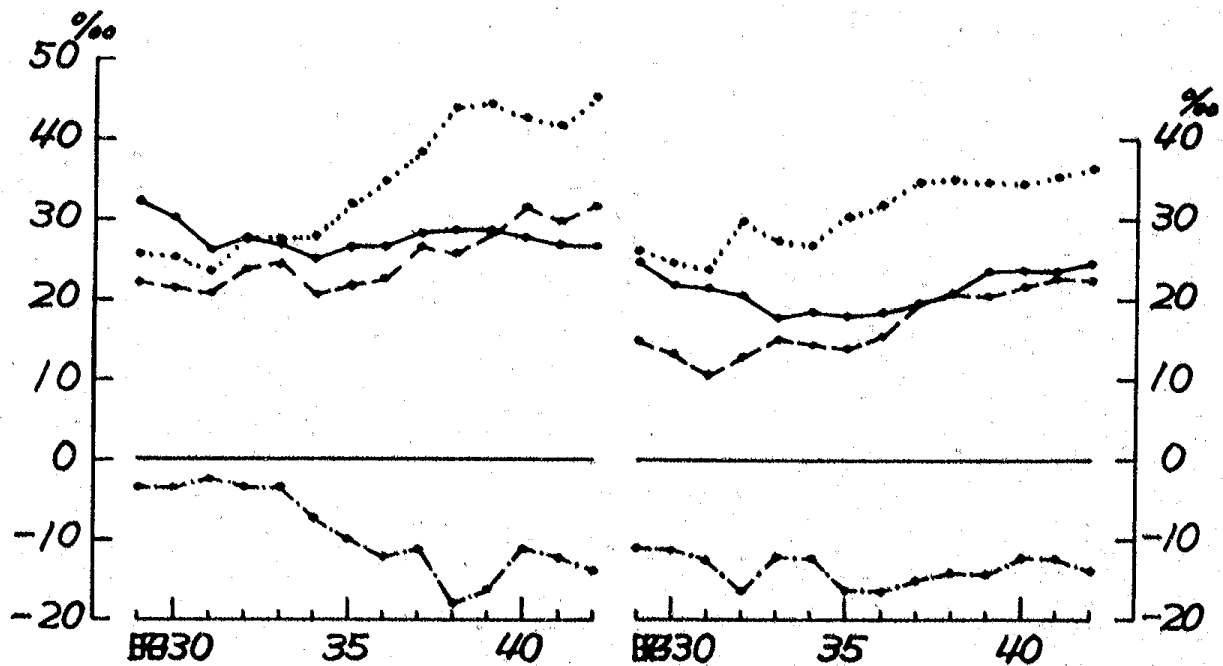
第1表および第1図

都道府県別、自府県内・他府県間別人口移動率(つづき)

山口県

徳島県

年次	自府県内の市区町村間転出入率	他府県からの転入率	他府県への転出率	他府県間 の転出入 による転出 入超過率	自府県内の市区町村間転出入率	他府県からの転入率	他府県への転出率	他府県間 の転出入 による転出 入超過率
昭和29	32.12	22.19	25.80	-3.61	24.55	14.91	26.00	-11.10
30	30.15	21.46	25.08	-3.61	21.73	13.11	24.44	-11.33
31	26.07	20.76	23.30	-2.54	21.28	10.61	23.55	-12.94
32	27.82	23.59	27.28	-3.69	20.22	12.92	29.68	-16.75
33	26.80	23.99	27.66	-3.67	17.67	14.95	27.10	-12.14
34	24.97	20.45	27.81	-7.37	18.24	14.27	26.66	-12.39
35	26.42	21.86	31.95	-10.09	17.85	13.90	30.17	-16.27
36	26.50	22.43	34.62	-12.20	18.26	15.20	31.77	-16.57
37	28.00	26.62	38.12	-11.51	19.56	19.61	34.62	-15.02
38	28.59	25.65	43.89	-18.24	20.90	20.71	34.96	-14.25
39	18.61	27.90	44.18	-16.28	23.30	20.26	34.68	-14.42
40	27.59	31.22	42.48	-11.26	23.64	21.82	34.29	-12.48
41	26.65	29.40	41.66	-12.26	23.60	22.60	35.08	-12.48
42	26.39	31.13	45.16	-14.04	24.10	22.19	36.17	-13.98



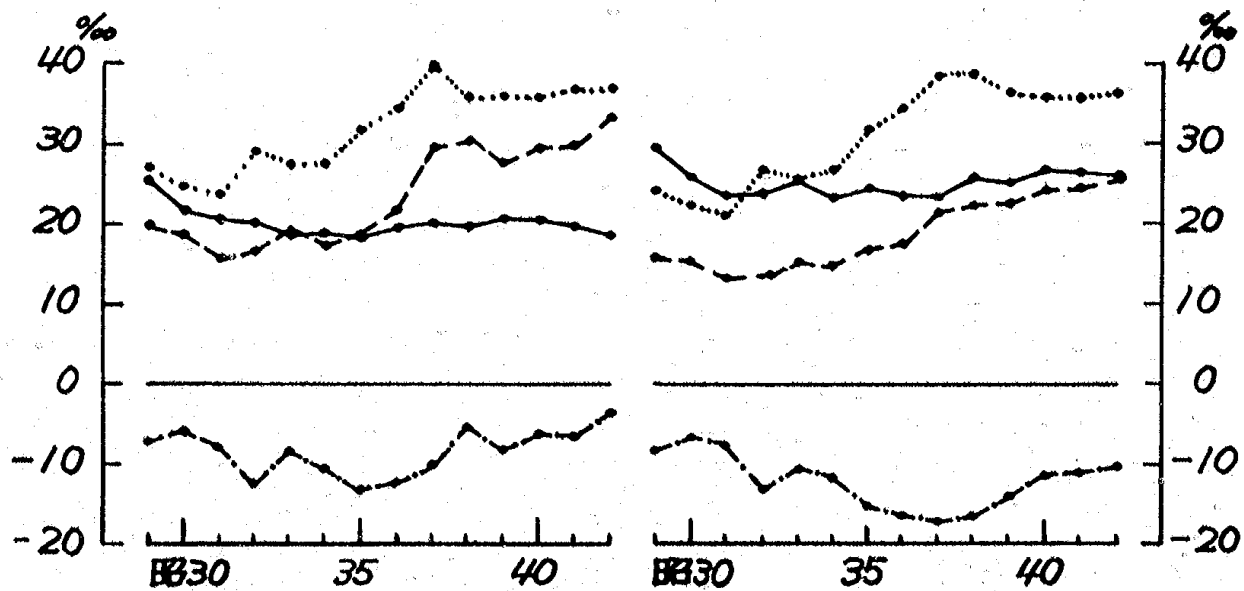
第1表および第1図

都道府県別、自府県内・他府県間別人口移動率(つづき)

香川県

愛媛県

年次	自府県内の市区町村間転出入率	他府県からの転入率	他府県への転出率	他府県間 の転出入 による転出 入超過率	自府県内の市区町村間転出入率	他府県からの転入率	他府県への転出率	他府県間 の転出入 による転出 入超過率
昭和29	25.48	19.98	27.16	- 7.17	29.69	15.86	24.18	- 8.32
30	21.74	18.83	24.82	- 5.99	25.91	15.25	22.23	- 6.98
31	20.76	15.76	23.72	- 7.95	23.59	13.15	21.00	- 7.86
32	20.18	16.39	29.16	-12.77	23.82	13.50	26.74	-13.24
33	18.70	19.04	27.45	- 8.40	25.28	15.07	25.77	-10.70
34	18.94	17.08	27.47	-10.39	23.17	14.89	26.82	-11.93
35	18.11	18.82	31.96	-13.14	24.33	16.54	31.90	-15.35
36	19.49	21.71	34.38	-12.67	23.27	17.35	34.25	-16.90
37	20.04	29.75	39.91	-10.17	23.20	21.15	38.52	-17.36
38	19.71	30.42	35.80	- 5.38	25.80	22.04	38.78	-16.74
39	20.53	27.79	35.89	- 8.10	25.02	22.36	36.32	-13.96
40	20.27	29.61	35.81	- 6.20	26.81	24.12	35.93	-11.81
41	19.71	29.89	36.79	- 6.90	26.21	24.44	35.79	-11.35
42	18.64	33.18	36.80	- 3.62	25.98	25.42	36.29	-10.86



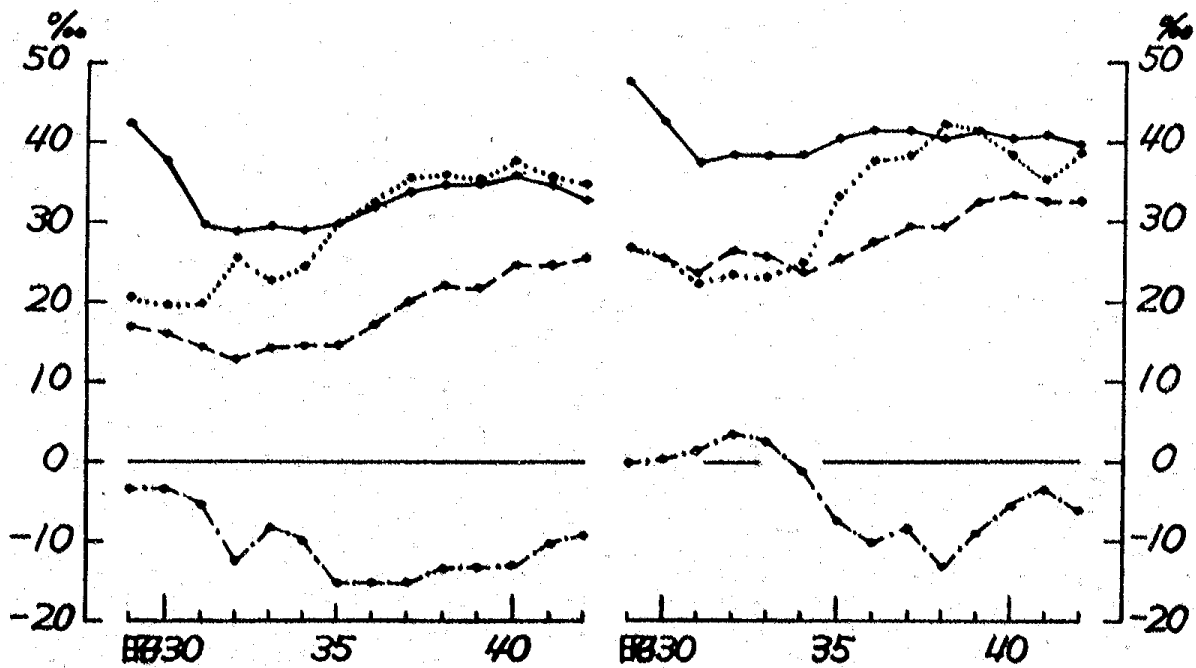
第1表および第1図

都道府県別、自府県内・他府県間別人口移動率(つづき)

高知県

福岡県

年次	自府県内の市区町村間転出入率	他府県からの転入率	他府県への転出率	他府県間による転出入超過率	自府県内の市区町村間転出入率	他府県からの転入率	他府県への転出率	他府県間による転出入超過率
昭和29	42.37	16.95	20.62	-3.66	47.53	26.75	26.84	-0.09
30	37.83	16.01	19.84	-3.83	42.44	25.43	25.16	0.27
31	29.59	14.40	19.90	-5.50	37.29	23.48	22.16	1.32
32	28.95	12.73	25.31	-12.58	38.23	26.30	23.21	3.09
33	29.33	14.09	22.57	-8.48	38.19	25.66	23.04	2.62
34	28.92	14.26	24.27	-10.01	38.07	23.65	24.88	-1.23
35	29.83	14.34	29.80	-15.45	40.31	25.32	33.04	-7.72
36	31.57	16.97	32.35	-15.38	41.31	27.67	37.86	-10.18
37	33.74	19.99	35.35	-15.36	41.35	29.36	38.14	-8.78
38	34.63	22.01	35.83	-13.83	40.08	29.15	42.24	-13.09
39	34.73	21.70	35.27	-13.57	41.44	32.32	41.41	-9.09
40	35.96	24.56	37.62	-13.06	40.33	33.03	38.89	-5.86
41	34.72	24.57	35.37	-10.80	40.88	32.46	36.23	-3.77
42	32.81	25.22	34.64	-9.42	39.07	32.47	38.54	-6.07



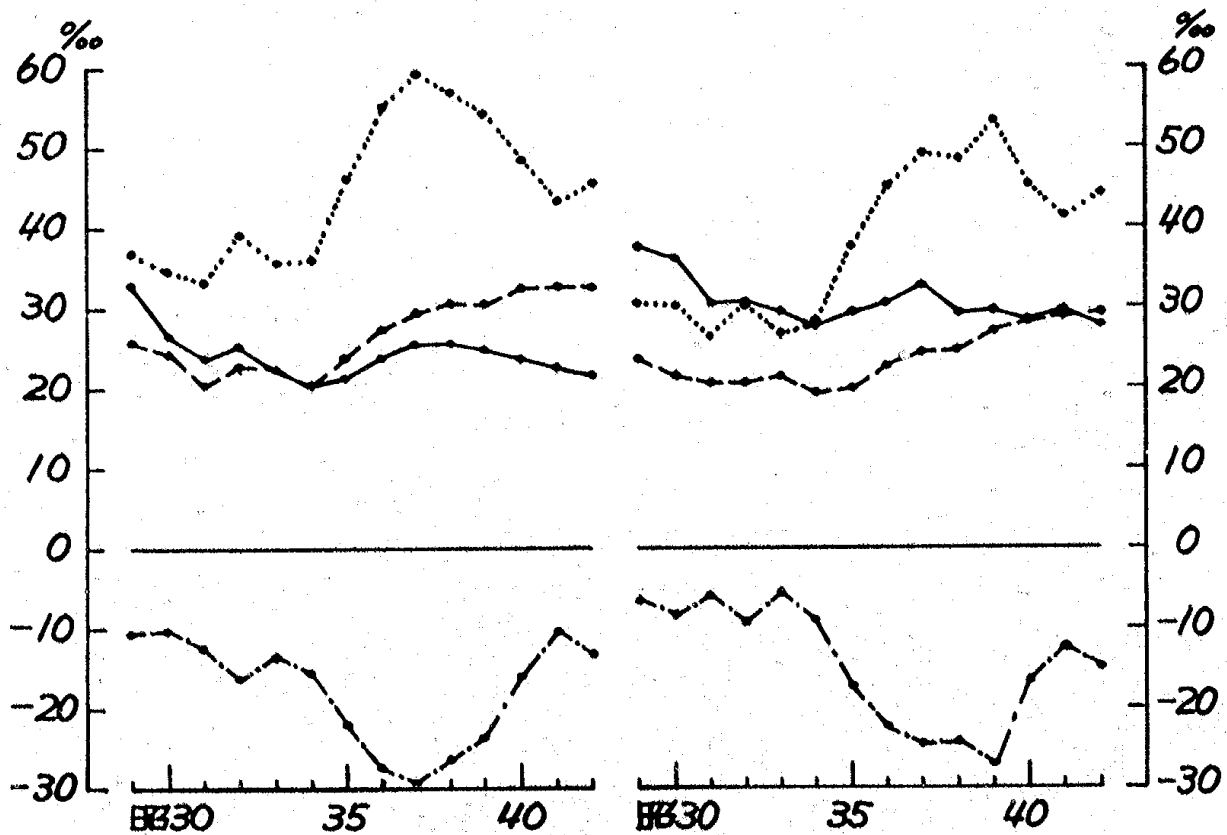
第1表および第1図

都道府県別，自府県内・他府県間別人口移動率(つづき)

佐賀県

長崎県

年次	自府県内の市区町村間転出入率	他府県からの転入率	他府県への転出率	他府県間 の転出入 による転出 入超過率	自府県内の市区町村間転出入率	他府県からの転入率	他府県への転出率	他府県間 の転出入 による転出 入超過率
昭和29	32.89	25.97	36.86	-10.89	37.29	23.61	30.53	-6.91
30	26.60	24.12	34.30	-10.18	36.02	21.26	30.14	-8.89
31	23.92	20.51	33.12	-12.61	30.44	20.28	26.26	-5.99
32	25.20	22.89	39.09	-16.20	30.80	20.52	30.07	-9.55
33	22.11	22.36	35.54	-13.17	29.55	21.28	26.78	-5.50
34	20.34	20.34	35.98	-15.64	27.82	19.21	28.30	-9.09
35	21.28	23.98	46.15	-22.16	29.40	19.84	37.53	-17.69
36	23.83	27.53	55.22	-27.69	30.45	22.65	45.02	-22.37
37	25.34	29.77	59.42	-29.65	32.75	24.57	49.31	-24.74
38	25.65	30.36	56.90	-26.53	29.22	24.67	48.75	-24.08
39	24.88	30.34	54.16	-23.82	29.83	26.21	53.30	-27.10
40	23.78	32.37	48.36	-15.99	28.40	28.22	45.07	-16.85
41	22.51	32.87	43.01	-10.15	29.87	28.84	41.20	-12.36
42	21.70	32.45	45.67	-13.22	27.72	29.09	44.09	-15.00



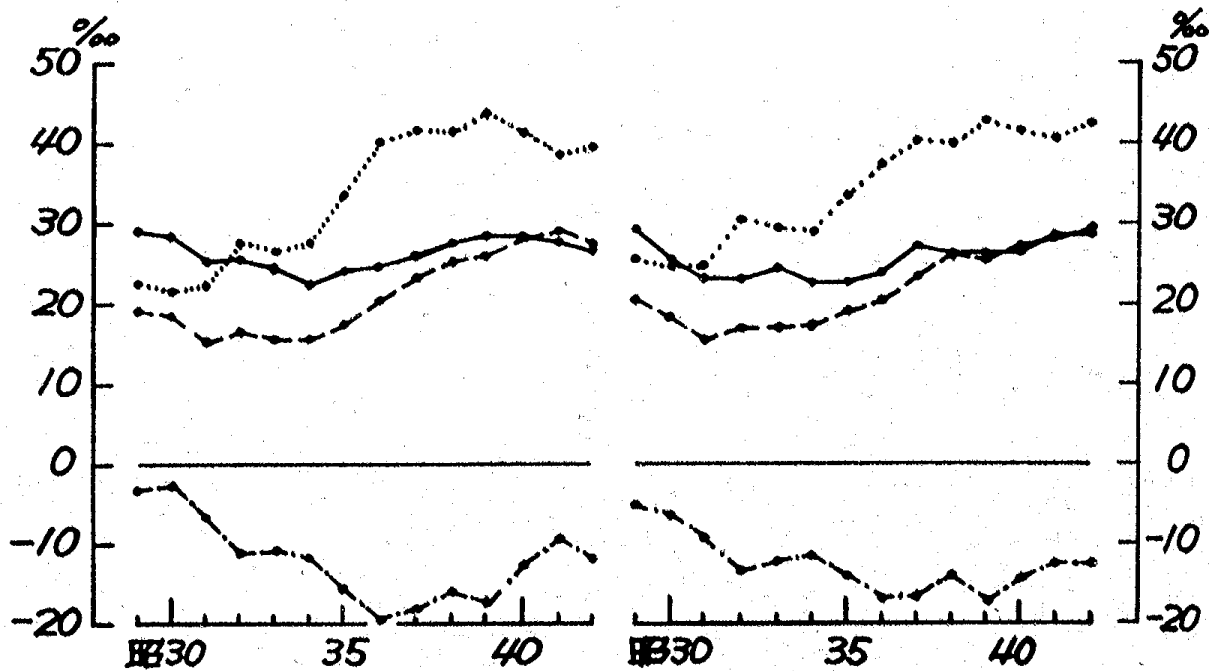
第1表および第1図

都道府県別、自府県内・他府県間別人口移動率(つづき)

熊本県

大分県

年次	自府県内の市区町村間転出入率	他府県からの転入率	他府県への転出率	他府県間 の転出入 による転出 入超過率	自府県内の市区町村間転出入率	他府県からの転入率	他府県への転出率	他府県間 の転出入 による転出 入超過率
昭和29	29.17	19.16	22.45	- 3.30	29.05	20.33	25.56	- 5.22
30	28.41	18.50	21.47	- 2.98	25.57	18.31	24.61	- 6.30
31	25.06	15.38	22.18	- 6.80	23.18	15.50	24.82	- 9.32
32	25.63	16.70	27.73	-11.03	23.07	16.92	30.26	-13.35
33	24.61	15.76	26.71	-10.96	24.55	17.00	29.28	-12.28
34	22.59	15.80	27.55	-11.75	22.80	17.20	28.96	-11.76
35	24.27	17.50	33.46	-15.96	22.76	19.33	33.58	-14.25
36	24.71	20.31	40.08	-19.78	23.82	20.26	37.30	-17.05
37	26.00	23.37	41.67	-18.29	27.21	23.27	40.13	-16.86
38	27.51	25.19	41.49	-16.30	26.16	25.96	39.97	-14.00
39	28.27	25.97	43.86	-17.90	26.14	25.51	42.77	-17.26
40	28.24	28.28	41.19	-12.91	26.25	27.16	41.61	-14.45
41	27.80	29.09	38.58	- 9.49	28.56	28.02	40.69	-12.67
42	26.32	27.35	39.33	-11.98	28.52	29.61	42.29	-12.68



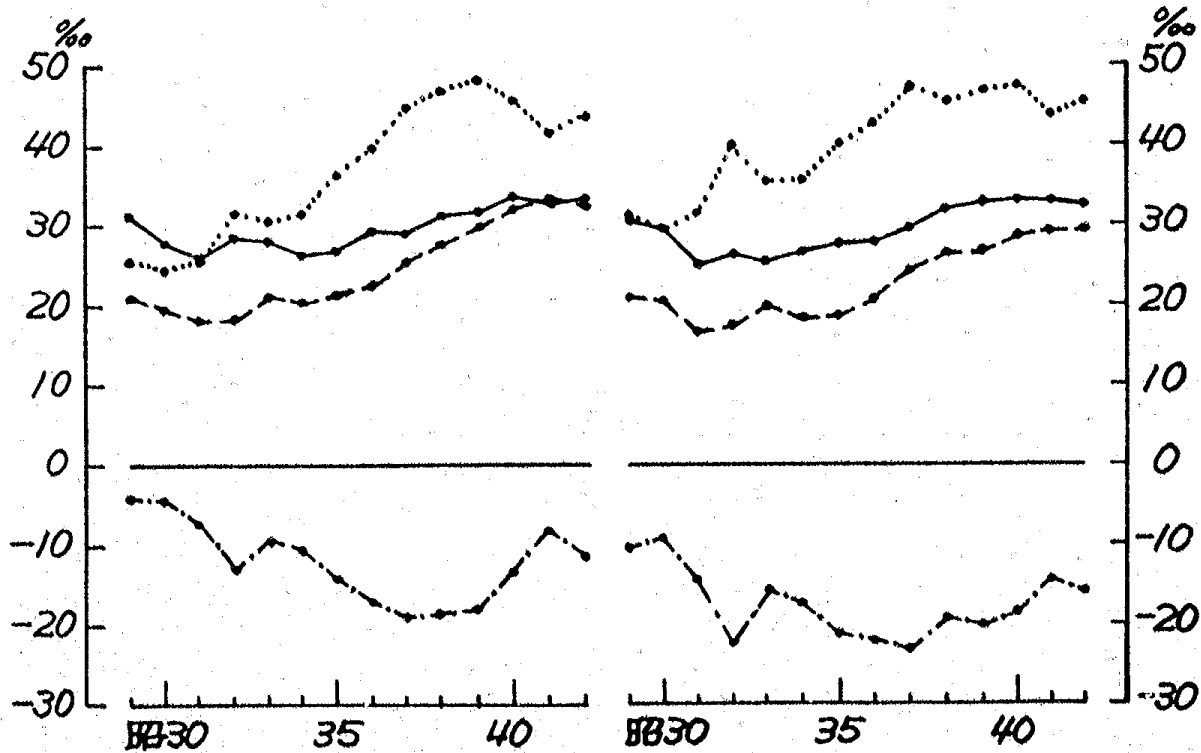
第1表および第1図

都道府県別、自府県内・他府県間別人口移動率(つづき)

宮崎県

鹿児島県

年次	自府県内の市区町村間転出入率	他府県からの転入率	他府県への転出率	他府県間 の転出入 による転出 入超過率	自府県内の市区町村間転出入率	他府県からの転入率	他府県への転出率	他府県間 の転出入 による転出 入超過率
昭和29	31.21	21.04	25.33	- 4.28	30.53	20.97	31.17	-10.20
30	27.81	19.78	24.27	- 4.49	29.67	20.43	29.55	- 9.12
31	26.02	18.01	25.43	- 7.42	25.00	16.93	31.41	-14.48
32	28.74	18.29	31.56	-13.27	26.38	17.61	40.02	-22.41
33	28.12	21.10	30.79	- 9.69	25.45	19.96	35.38	-15.42
34	26.14	20.34	31.28	-10.94	26.42	18.52	35.68	-17.17
35	26.73	21.66	36.08	-14.42	27.74	18.78	40.07	-21.28
36	29.38	22.57	39.79	-17.22	27.85	20.65	42.86	-22.20
37	28.96	25.57	44.85	-19.28	29.85	24.13	47.34	-23.21
38	31.19	27.83	46.80	-18.97	31.95	26.25	45.39	-19.14
39	31.74	29.92	48.03	-18.12	32.86	26.81	46.87	-20.07
40	33.51	32.00	45.68	-13.68	33.20	28.74	47.34	-18.60
41	32.85	33.25	41.48	- 8.22	33.12	29.34	43.84	-14.50
42	33.31	32.18	43.79	-11.61	32.36	29.43	45.40	-15.97



第2表および第2図

地方別、自府県内・他府県間別人口移動率；昭和29年～42年

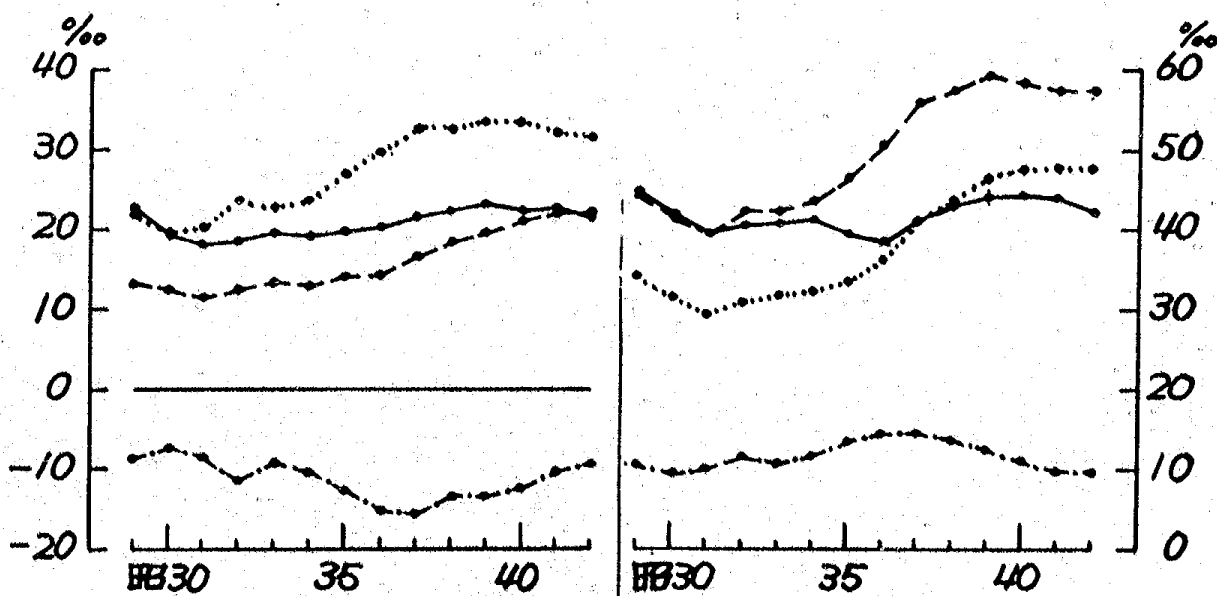
〔注〕 都道府県別転出入者を各地方ごとに累計し、その移動数を当該地方の日本人口に對する割合として算出した移動率を示したものである。各都道府県は、従来の慣用によつて、次の地方別にまとめている。

- 東北地方：青森、岩手、宮城、秋田、山形、福島
- 関東地方：茨城、栃木、群馬、埼玉、千葉、東京、神奈川
- 中部地方：〔北陸〕新潟、富山、石川、福井；〔東山〕山梨、長野、岐阜；〔東海〕静岡、愛知、三重
- 近畿地方：滋賀、京都、大阪、兵庫、奈良、和歌山
- 中国地方：鳥取、島根、岡山、広島、山口
- 四国地方：徳島、香川、愛媛、高知
- 九州地方：福岡、佐賀、長崎、熊本、大分、宮崎、鹿児島

東北地方

関東地方

年次	自府県内の市区町村間転出入率	他府県からの転入率	他府県への転出率	他府県間による転出入超過率	自府県内の市区町村間転出入率	他府県からの転入率	他府県への転出率	他府県間による転出入超過率
昭和29	22.84	13.12	21.80	- 8.68	44.80	44.69	34.00	10.68
30	19.27	12.41	19.74	- 7.33	41.98	41.20	31.49	9.72
31	18.13	11.68	20.22	- 8.54	39.47	39.38	29.35	10.03
32	18.64	12.57	23.84	-11.27	40.80	42.47	30.80	11.67
33	19.52	13.61	22.90	- 9.29	40.90	42.45	31.72	10.73
34	19.18	13.07	23.72	-10.65	41.12	43.97	32.21	11.76
35	19.83	13.95	26.90	-12.95	39.62	46.75	33.48	13.27
36	20.20	14.36	29.65	-15.30	38.85	50.63	36.18	14.45
37	21.77	16.87	32.69	-15.82	41.10	55.99	41.39	14.60
38	22.32	18.57	32.44	-13.88	43.01	57.53	43.82	13.71
39	23.05	19.80	33.25	-13.45	44.05	59.36	46.67	12.69
40	22.41	21.01	33.34	-12.33	44.41	58.53	47.46	11.07
41	22.59	21.96	32.08	-10.12	43.99	57.48	47.81	9.67
42	21.40	22.01	31.77	- 9.76	42.18	57.40	47.79	9.61



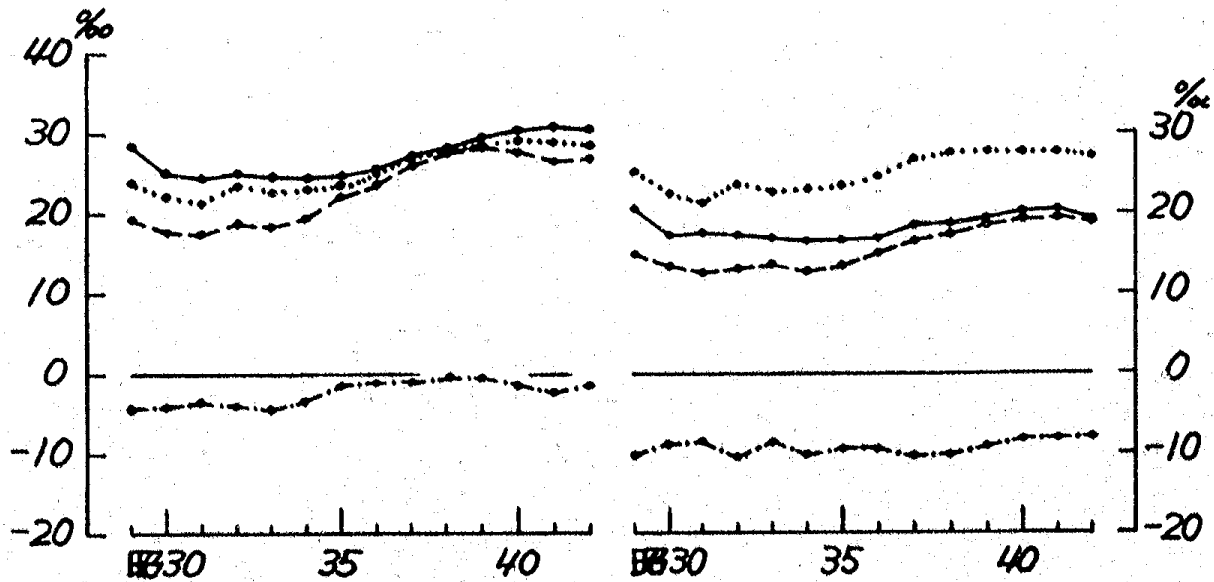
第2表および第2図

地方別、自府県内・他府県間別人口移動率(つづき)

中部地方

北陸区

年次	自府県内の市区町村間転出入率	他府県からの転入率	他府県への転出率	他府県間 の転出入 による転出 入超過率	自府県内の市区町村間転出入率	他府県からの転入率	他府県への転出率	他府県間 の転出入 による転出 入超過率
昭和29	28.58	19.17	23.90	-4.73	20.40	14.81	25.07	-10.26
30	25.10	17.69	22.10	-4.41	17.24	13.33	22.32	-8.99
31	24.72	17.58	21.16	-3.59	17.50	12.52	21.16	-8.64
32	25.16	18.94	23.20	-4.26	17.18	13.01	23.57	-10.56
33	24.87	18.28	22.79	-4.51	16.88	13.70	22.55	-8.85
34	24.31	19.24	23.00	-3.76	16.38	12.83	22.92	-10.10
35	24.80	22.05	23.68	-1.63	16.57	13.24	23.12	-9.88
36	25.69	23.83	24.92	-1.09	16.78	14.96	24.56	-9.60
37	27.20	25.90	26.94	-1.04	18.32	16.60	26.92	-10.32
38	28.13	27.66	27.85	-0.19	18.78	17.17	27.31	-10.14
39	29.72	28.04	28.48	-0.44	19.24	18.39	27.59	-9.19
40	30.46	27.52	29.01	-1.49	20.08	19.17	27.55	-8.38
41	30.86	26.50	28.86	-2.36	20.17	19.20	27.53	-8.34
42	30.47	26.99	28.50	-1.51	19.01	18.88	26.99	-8.10



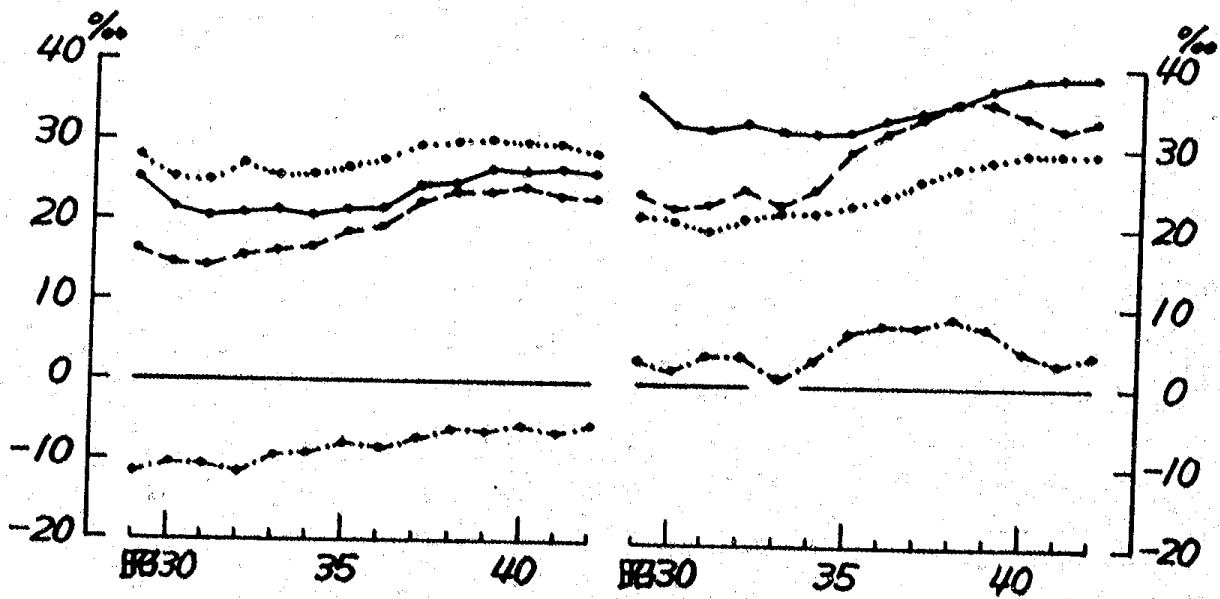
第2表および第2図

地方別、自府県内・他府県間別人口移動率(つづき)

東山区

東海区

年次	自府県内の市区町村間転出入率	他府県からの転入率	他府県への転出率	他府県間の転出入による転出入超過率	自府県内の市区町村間転出入率	他府県からの転入率	他府県への転出率	他府県間の転出入による転出入超過率
昭和29	25.13	16.27	27.90	-11.63	35.99	23.71	20.85	2.86
30	21.68	14.89	25.21	-10.51	32.22	22.13	20.21	1.92
31	20.41	14.35	24.93	-10.58	31.81	22.66	19.09	3.57
32	20.94	15.50	27.02	-11.52	32.60	24.62	20.87	3.75
33	21.22	16.12	25.64	-9.51	31.92	22.35	21.42	0.94
34	20.60	16.74	25.85	-9.11	31.27	24.60	21.54	3.05
35	21.07	18.64	26.61	-7.97	31.84	29.28	22.51	6.77
36	21.55	19.26	27.67	-8.41	33.21	31.55	23.73	7.82
37	24.09	22.12	29.34	-7.22	34.05	33.33	25.75	7.58
38	24.74	23.74	29.86	-6.11	35.24	35.70	27.18	8.52
39	26.47	23.60	30.01	-6.41	37.27	35.69	28.24	7.45
40	26.06	24.07	29.94	-5.87	38.40	33.86	29.38	4.48
41	26.62	23.04	29.67	-6.62	38.79	32.18	29.21	2.97
42	25.95	23.00	28.70	-5.69	38.84	33.29	29.24	4.04



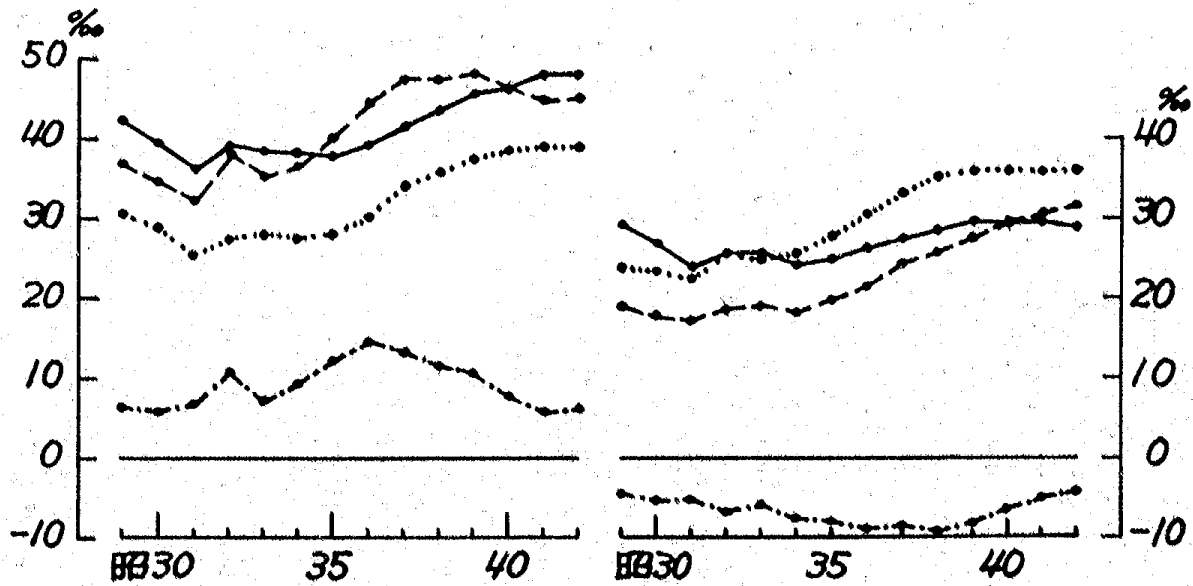
第2表および第2図

地方別、自府県別・他府県間別人口移動率(つづき)

近畿地方

中国地方

年次	自府県内の市区町村間転出入率	他府県からの転入率	他府県への転出率	他府県間 の転出入 による転 出入超過率	自府県内の市区町村間転出入率	他府県からの転入率	他府県への転出率	他府県間 の転出入 による転 出入超過率
昭和29	42.33	36.94	30.58	6.36	29.14	18.93	23.72	-4.79
30	39.51	34.69	28.90	5.79	26.89	17.92	23.20	-5.28
31	36.01	32.03	25.19	6.84	23.94	17.09	22.32	-5.23
32	39.40	38.13	27.25	10.88	25.74	18.74	25.68	-6.95
33	38.43	35.10	27.99	7.11	25.81	18.97	24.92	-5.95
34	38.05	36.52	27.46	9.06	24.08	18.10	25.72	-7.62
35	37.91	40.05	27.97	12.08	24.92	19.75	27.87	-8.12
36	39.01	44.58	30.13	14.45	26.11	21.35	30.49	-9.14
37	41.62	47.39	34.21	15.18	27.42	24.32	33.18	-8.86
38	43.72	47.31	35.80	11.52	28.62	25.73	35.19	-9.46
39	45.63	48.13	37.46	10.67	29.78	27.67	35.82	-8.15
40	46.30	46.28	38.40	7.88	29.21	29.70	35.99	-6.28
41	48.09	44.87	38.94	5.94	29.44	30.70	35.68	-4.98
42	48.03	45.14	38.88	6.25	28.91	31.69	36.00	-4.31



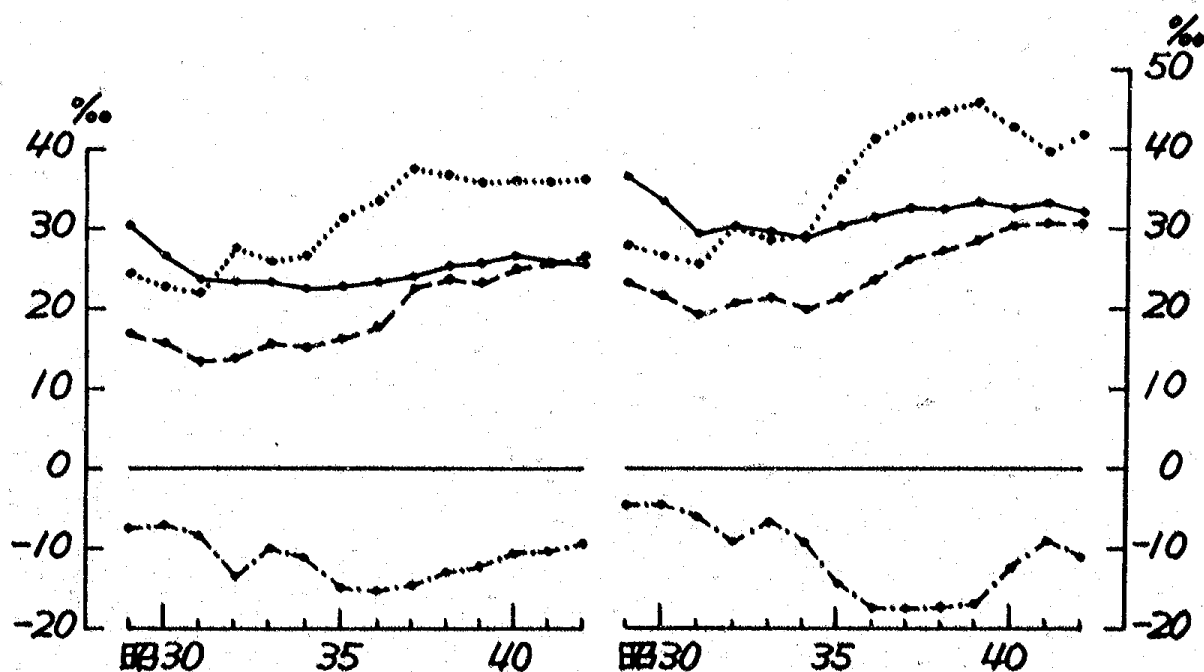
第2表および第2図

地区別、自府県内・他府県別人口移動率(つづき)

四国地方

九州地方

年次	自府県内の市区町村間転出入率	他府県からの転入率	他府県への転出率	他府県間 の転出入 による転出 入超過率	自府県内の市区町村間転出入率	他府県からの転入率	他府県への転出率	他府県間 の転出入 による転出 入超過率
昭和29	30.32	16.81	24.48	-7.67	36.39	23.10	27.88	-4.78
30	26.60	15.76	22.77	-7.01	33.34	21.75	26.54	-4.79
31	23.73	13.47	21.90	-8.44	29.25	19.34	25.55	-6.21
32	23.34	13.87	27.59	-13.72	30.25	20.88	30.02	-9.14
33	23.10	15.73	25.75	-10.02	29.67	21.26	28.20	-6.94
34	22.41	15.12	26.40	-11.28	28.82	19.97	29.16	-9.20
35	22.75	16.05	31.12	-15.07	30.32	21.45	36.06	-14.61
36	23.12	17.81	33.39	-15.58	31.40	23.69	41.29	-17.60
37	23.92	22.52	37.38	-14.85	32.65	26.17	43.85	-17.68
38	25.24	23.65	36.72	-13.06	32.45	27.20	44.71	-17.50
39	25.64	23.02	35.66	-12.64	33.23	28.76	45.79	-17.02
40	26.55	24.98	35.91	-10.93	32.83	30.37	42.83	-12.47
41	25.93	25.33	35.79	-10.46	33.22	30.71	39.73	-9.02
42	25.37	26.50	36.05	-9.55	32.02	30.54	41.72	-11.18



第3表および第3図

特定圏の自府県内・他府県間別人口移動率；昭和29年～42年

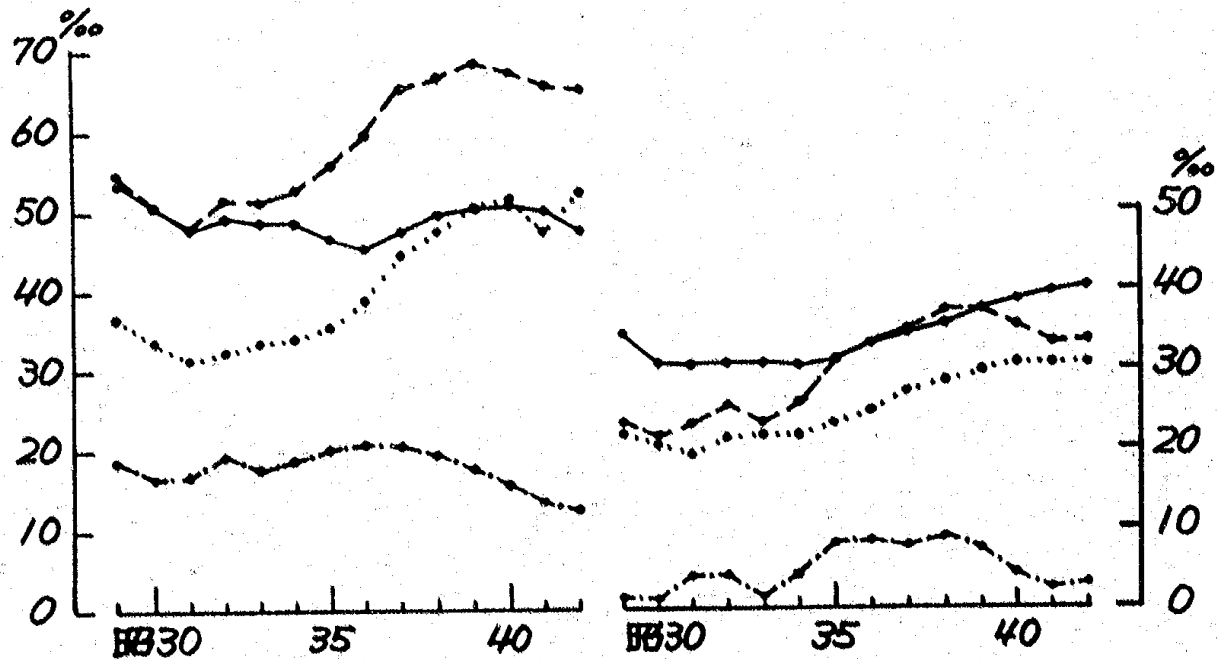
〔注〕都府県別転出入者を各圏ごとに累計し、その移動数を当該圏の日本人人口に対する割合として算出した移動率を示したものである。各圏に含まれる都府県は次のとおりである。

- 東京圏：東京、神奈川、埼玉、千葉
- 首都圏：東京、神奈川、埼玉、千葉、茨城、栃木、群馬、山梨
- 中京圏：愛知、岐阜、三重
- 阪神圏：大阪、京都、兵庫、奈良

東京圏

中京圏

年次	自府県内の市区町村間転出入率	他府県からの転入率	他府県への転出率	他府県間による転出入超過率	自府県内の市区町村間転出入率	他府県からの転入率	他府県への転出率	他府県間による転出入超過率
昭和29	53.12	54.70	36.28	18.42	34.65	23.26	21.91	1.35
30	50.69	50.26	33.81	16.44	30.84	21.85	20.55	1.30
31	47.84	47.99	31.25	16.74	30.51	23.30	19.25	4.05
32	49.03	51.36	32.23	19.13	30.94	25.46	21.38	4.07
33	48.82	51.01	33.41	17.60	30.93	23.32	21.79	1.53
34	48.79	52.66	33.92	18.74	30.58	26.97	21.87	4.10
35	46.68	55.50	35.49	20.01	31.26	31.37	23.26	8.11
36	45.20	59.49	38.89	20.60	33.31	33.32	24.76	8.57
37	47.45	65.15	44.63	20.52	34.63	35.08	27.13	7.95
38	49.82	66.72	47.37	19.35	35.55	37.64	28.66	8.98
39	50.45	68.43	50.76	17.67	37.77	37.45	29.88	7.57
40	50.72	67.10	51.60	15.50	38.84	35.26	30.82	4.43
41	50.02	65.71	47.36	13.68	39.70	33.18	30.66	2.52
42	47.71	65.13	52.38	12.74	40.05	33.71	30.56	3.15



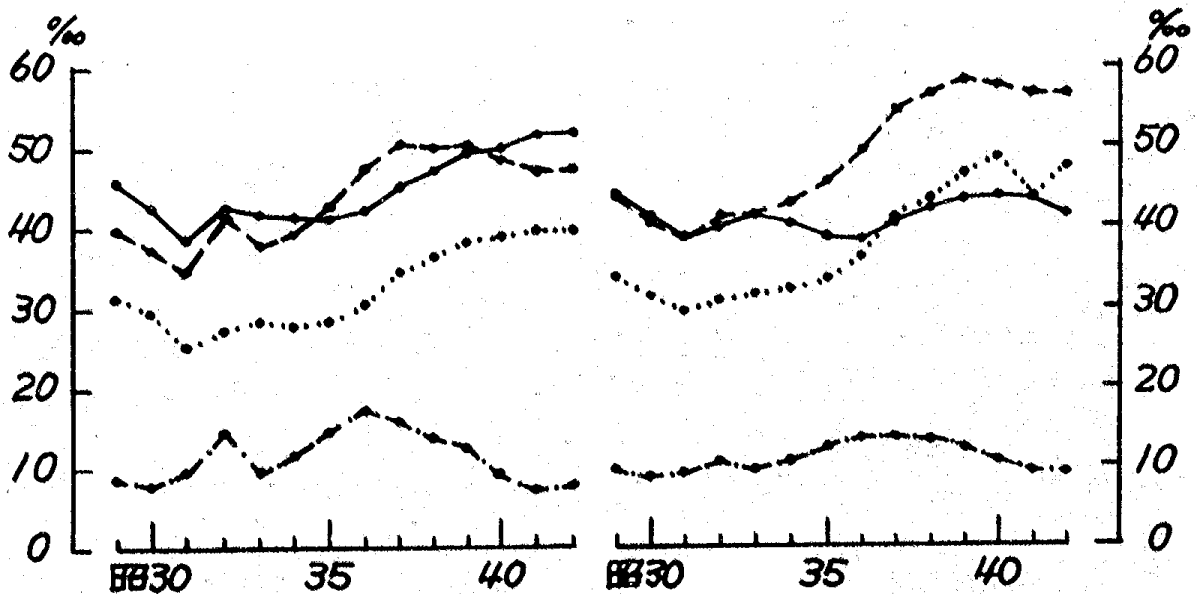
第3表および第3図

特定圏の自府県内・他府県間別人口移動率(つづき)

阪神圏

首都圏

年次	自府県内の市区町村間転出入率	他府県からの転入率	他府県への転出率	他府県間 の転出入 による転出 入超過率	自府県内の市区町村間転出入率	他府県からの転入率	他府県への転出率	他府県間 の転出入 による転出 入超過率
昭和29	45.85	39.72	31.12	8.60	44.02	43.60	33.88	9.73
30	42.79	37.23	29.44	7.79	41.20	40.24	31.34	8.89
31	38.46	34.75	25.37	9.38	38.71	38.44	29.32	9.12
32	42.70	41.59	27.18	14.41	39.98	41.45	30.82	10.63
33	41.67	37.95	28.26	9.69	41.35	41.47	31.67	9.79
34	41.32	39.14	27.69	11.45	40.28	42.96	32.18	10.77
35	41.00	42.75	28.19	14.56	38.86	45.77	33.40	12.38
36	42.22	47.65	30.48	17.16	38.14	49.57	36.02	13.55
37	45.04	50.36	34.56	15.80	40.37	54.86	41.18	13.67
38	47.20	49.97	36.27	13.70	42.25	56.49	43.48	13.01
39	49.28	50.49	38.07	12.43	43.27	58.27	46.65	12.01
40	49.90	48.29	38.98	9.30	43.70	57.58	48.67	10.50
41	51.74	46.98	39.64	7.35	43.31	56.57	43.73	9.18
42	51.90	47.25	39.69	7.57	41.56	56.52	47.36	9.16



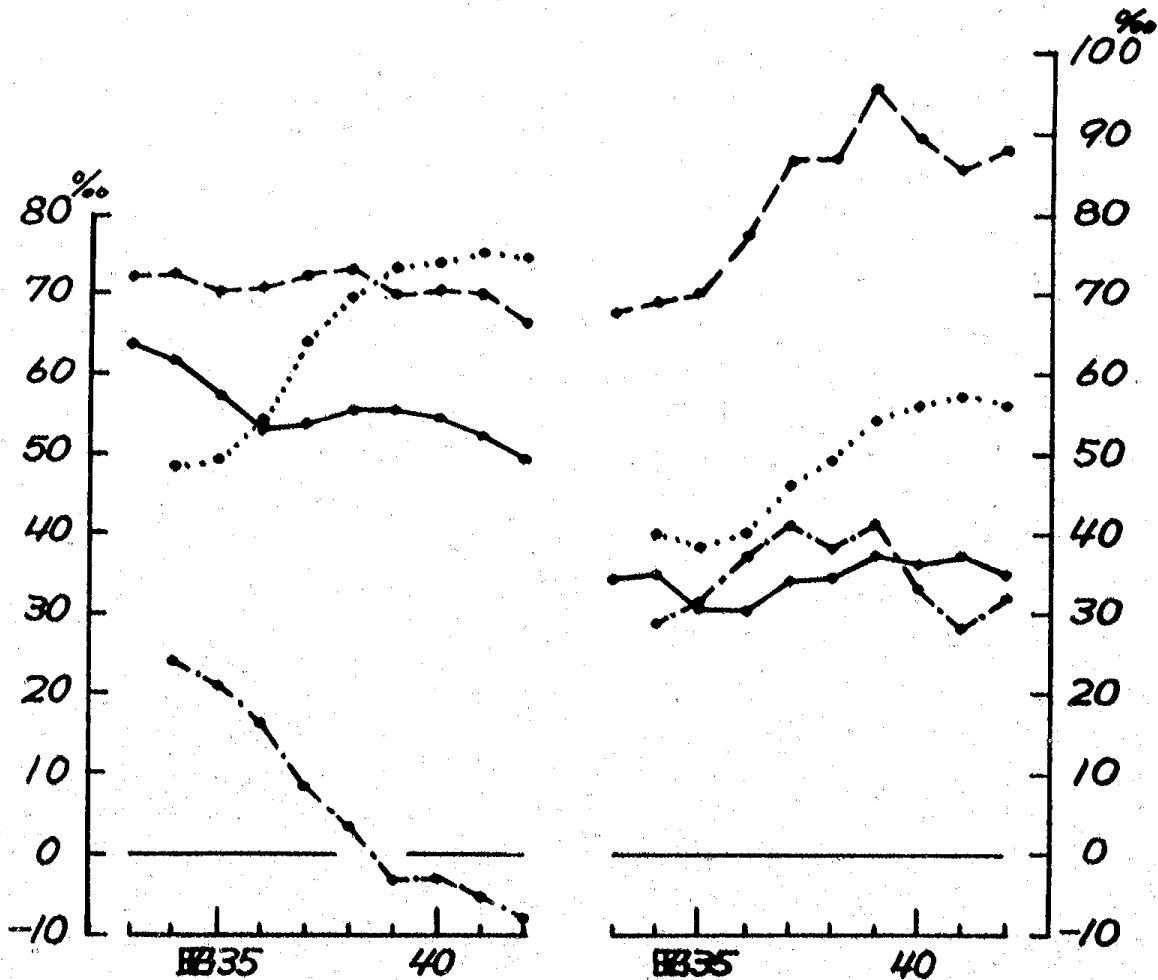
第4表および第4図

7大都市の自市内・他市町村別人口移動率：昭和33年～42年

東京都の区部

横浜市

年次	自市内の区 間転出入率	他市町村か らの転入率	他市町村へ の転出率	他市町村出 の転出入に よる転出入 超過率	自市内の区 間転出入率	他市町村か らの転入率	他市町村へ の転出率	他市町村出 の転出入に よる転出入 超過率
昭和33	63.91	72.36	-	-	34.47	67.67	-	-
34	61.85	72.83	48.75	24.08	35.07	69.14	40.12	29.02
35	57.41	70.45	49.44	21.01	30.84	70.42	38.65	31.77
36	53.24	70.93	54.47	16.46	30.74	77.69	40.26	37.43
37	53.92	72.49	64.01	8.48	34.31	87.31	46.25	41.06
38	55.74	73.12	69.83	3.29	34.81	87.41	49.34	38.07
39	55.67	70.03	73.51	-3.48	37.74	95.50	54.16	41.34
40	54.45	70.77	74.01	-3.24	36.63	89.17	56.13	33.03
41	52.22	70.03	75.29	-5.27	37.24	85.42	57.33	28.09
42	49.39	66.66	74.82	-8.16	35.02	88.32	56.12	32.21



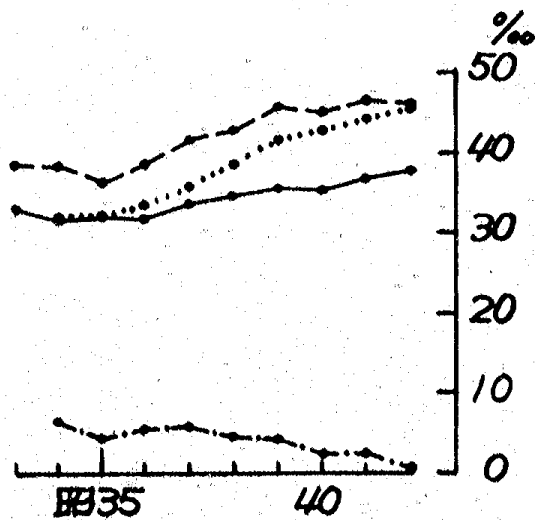
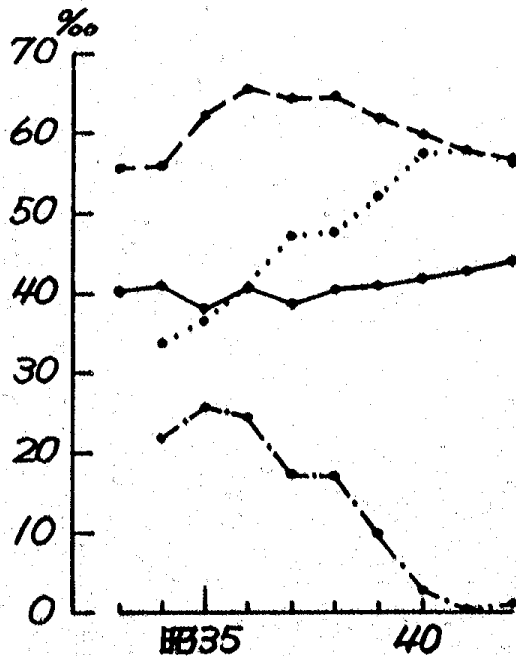
第4表および第4図

7大都市の自市内・他市町村間別人口移動率(つづき)

名古屋市

京都市

年次	自市内の区 間転出入率	他市町村か らの転入率	他市町村へ の転出率	他市町村間 の転出入に よる転出入 超過率	自市内の区 間転出入率	他市町村か らの転入率	他市町村へ の転出率	他市町村間 の転出入に よる転出入 超過率
昭和33	40.21	55.50	-	-	32.90	38.67	-	-
34	40.92	55.74	33.79	21.95	31.56	38.60	32.13	6.47
35	37.89	62.11	36.39	25.72	31.91	36.39	32.24	4.14
36	40.42	65.35	40.95	24.40	31.75	38.80	33.51	5.29
37	38.67	64.09	46.99	17.11	33.59	41.67	35.93	5.74
38	40.28	64.42	47.35	17.07	34.45	42.90	38.63	4.27
39	40.77	61.77	51.94	9.84	35.81	45.80	41.69	4.11
40	41.59	59.85	57.18	2.67	35.25	45.04	42.82	2.22
41	42.20	57.60	57.41	0.19	36.91	46.58	44.35	2.23
42	43.91	56.77	55.88	0.89	37.80	46.12	45.50	0.61



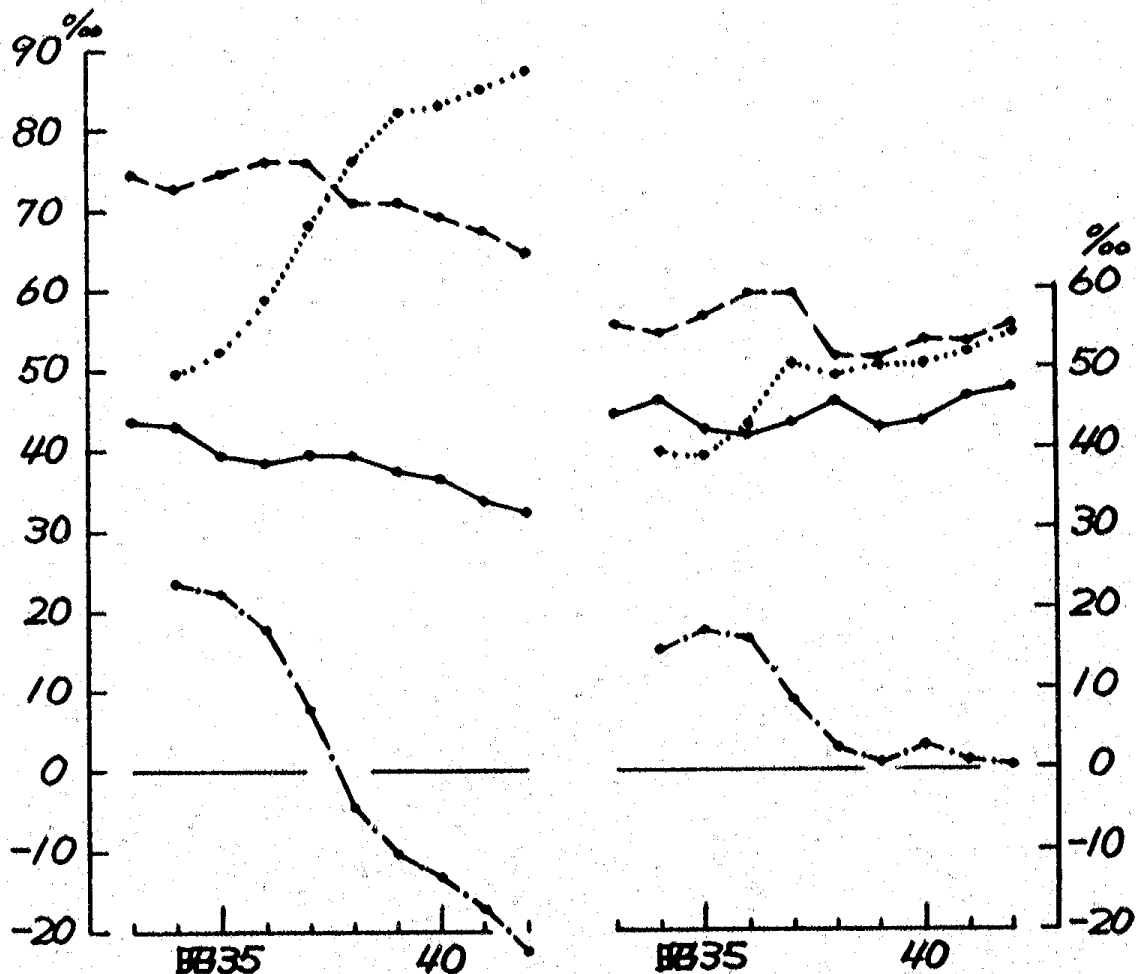
第4表および第4図

7大都市の自市内・他市町村別人口移動率(つづき)

大阪市

神戸市

年次	自市内の区 間転出入率	他市町村か らの転入率	他市町村へ の転出率	他市町村間 の転出入に よる転出入 超過率	自市内の区 間転出入率	他市町村か らの転入率	他市町村へ の転出率	他市町村間 の転出入 による転出 入超過率
昭和33	43.78	74.47	-		44.63	55.86	-	-
34	43.17	73.25	49.72	23.53	46.04	54.83	39.80	15.03
35	39.46	74.43	52.23	22.19	42.18	56.94	39.30	17.64
36	38.42	76.65	58.94	17.71	41.94	59.48	43.09	16.39
37	39.65	75.97	68.27	7.71	43.17	59.48	50.79	8.69
38	39.44	71.48	76.21	-4.73	45.96	51.86	49.15	2.71
39	37.46	71.48	82.01	-10.53	42.92	51.17	50.27	0.90
40	36.68	69.23	82.51	-13.28	43.34	53.64	50.66	2.98
41	33.72	67.66	85.15	-17.49	46.69	53.17	52.15	1.01
42	32.20	64.83	87.60	-22.77	47.62	55.23	54.59	0.65



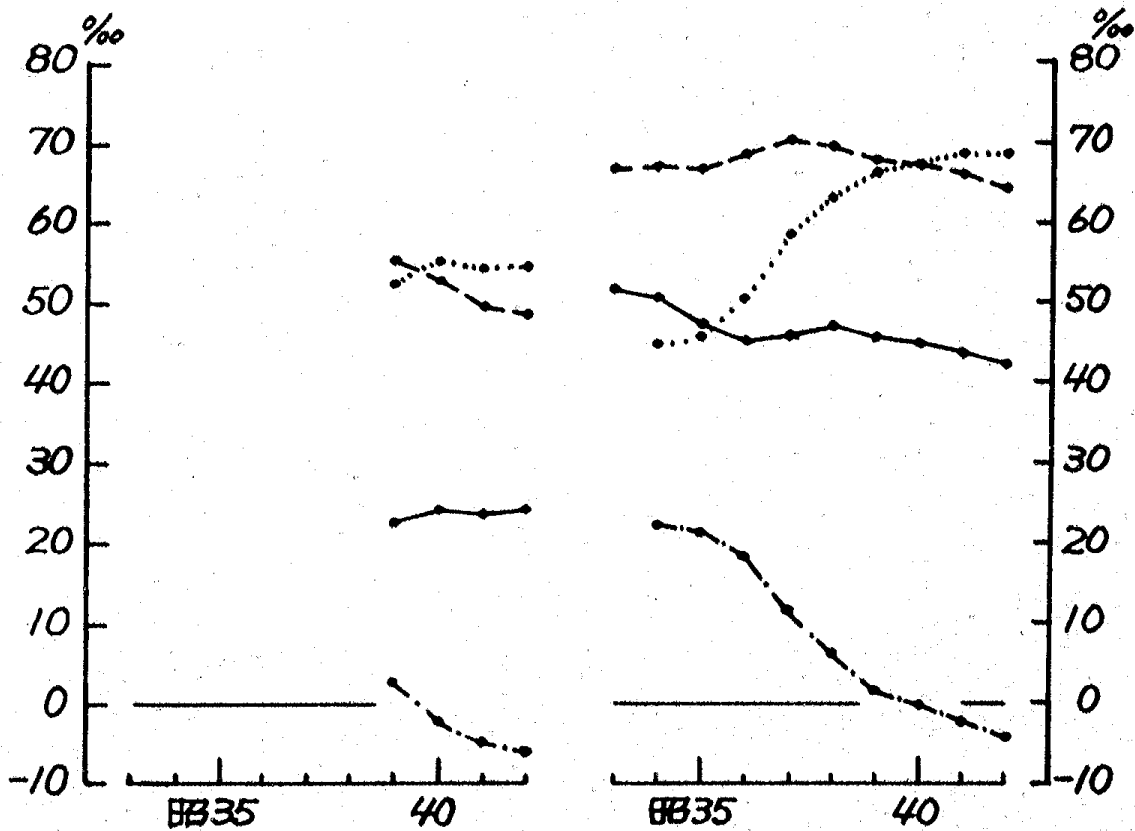
第4表および第4図

7大都市の自市内・他市町村間別人口移動率(つづき)

北九州市

7(6)大都市の計*

年次	自市内の区 間転出入率	他市町村か らの転入率	他市町村へ の転出率	他市町村間 の転出入に よる転出入超 過率	自市内の区 間転出入率	他市町村か らの転入率	他市町村へ の転出率	他市町村間 の転出入に よる転出入 超過率
昭和33	-	-	-	-	51.80	66.92	-	-
34	-	-	-	-	50.80	67.05	44.88	22.17
35	-	-	-	-	47.14	66.85	45.81	21.04
36	-	-	-	-	45.06	68.79	50.42	18.36
37	-	-	-	-	45.93	70.40	58.58	11.82
38	-	-	-	-	47.16	69.55	63.10	6.45
39	22.77	55.16	52.25	2.91	45.63	67.99	66.23	1.77
40	24.05	52.77	55.05	-2.28	44.95	67.27	67.39	-0.11
41	23.50	49.47	54.27	-4.80	43.85	66.05	68.60	-2.55
42	24.22	48.48	54.39	-5.91	42.43	64.37	68.64	-4.27



* 昭和38年までは6大都市、39年以降は7大都市の計である。

第5表 都道府県別、男女別人口および自府県内・他府県別移動数；昭和40年～42年

(1)昭和40年—(a)総数

都道府県	日本人口	自府県内の市区 町村間転出入者	他府県からの 転入者	他府県への 転出者	他府県間の転出入 による転出入超過
全 国	97,680,923	3,688,404	3,692,233	3,692,233	-
北海道	5,163,441	329,342	66,052	96,895	- 30,843
青森	1,414,110	32,655	29,959	46,073	- 16,114
岩手	1,409,208	32,686	26,318	46,284	- 19,966
宮城	1,749,567	46,808	48,341	56,937	- 8,596
秋田	1,278,454	25,623	23,571	44,910	- 21,339
山形	1,262,035	19,664	22,367	41,457	- 19,090
福島	1,981,361	46,343	40,555	67,570	- 27,015
茨城	2,052,335	38,371	50,146	67,160	- 17,014
栃木	1,519,595	26,709	37,466	47,976	- 10,510
群馬	1,602,522	32,794	36,232	44,046	- 7,814
埼玉	3,008,675	75,750	226,297	121,525	104,772
千葉	2,694,320	69,831	163,875	112,278	51,597
東京都	10,787,971	723,219	686,433	644,783	41,650
神奈川県	4,399,158	190,760	325,174	199,312	125,862
新潟	2,396,001	51,443	44,202	68,499	- 24,297
富山	1,023,330	17,555	18,463	26,219	- 7,756
石川	977,470	20,175	22,109	25,977	- 3,868
福井	745,910	14,074	13,819	20,991	- 7,172
山梨	761,227	14,850	18,889	25,718	- 6,829
長野	1,953,155	57,815	36,667	52,546	- 15,879
岐阜	1,690,747	42,125	50,472	53,614	- 3,142
静岡県	2,905,223	85,257	80,528	77,837	2,691
愛知県	4,755,641	232,533	191,933	143,026	48,907
三重	1,507,244	34,235	38,003	48,494	- 10,491
滋賀	847,367	15,241	27,749	30,711	- 2,962
京都	2,064,766	84,781	72,919	69,979	2,940
大阪	6,510,264	416,483	367,785	267,989	99,796
兵庫県	4,245,519	164,276	178,742	160,027	18,715
奈良	821,116	15,121	39,251	33,792	5,459
和歌山	1,022,319	22,235	31,429	33,070	- 1,641
鳥取	578,168	10,649	15,007	21,380	- 6,373
島根	819,458	17,701	19,552	36,255	- 16,703
岡山	1,637,630	43,310	46,760	53,860	- 7,100
広島	2,267,444	85,698	73,876	69,427	4,449
山口	1,528,136	42,167	47,705	64,909	- 17,204
徳島	814,556	19,258	17,772	27,934	- 10,162
香川	899,792	18,235	26,641	32,223	- 5,582
愛媛	1,444,169	38,712	34,831	51,887	- 17,056
高知	811,692	29,187	19,937	30,536	- 10,599
福岡	3,940,455	158,916	130,152	153,246	23,094
佐賀	870,050	20,687	28,163	42,077	- 13,914
長門	1,636,267	46,478	46,180	73,749	- 27,569
熊本	1,767,897	49,925	49,997	72,817	- 22,820
大分	1,183,862	31,082	32,152	49,255	- 17,103
宮崎	1,079,271	36,165	34,539	49,306	- 14,767
鹿児島	1,852,025	61,480	53,223	87,677	- 34,454

第5表 都道府県別、男女別人口および自府県内・他府県間別移動数(つづき)

(1) 昭和40年 - (b) 男

都道府県	日本人口	自府県内の市区 町村間転出入者	他府県からの 転入者	他府県への 転出者	他府県間の転出入 による転出入超過
全 国	47,928,420	1,878,894	2,077,640	2,077,640	-
北 海 道	2,578,069	173,275	40,878	58,845	- 17,967
青 森 県	681,689	15,063	17,520	25,077	- 7,557
岩 手 県	678,417	15,963	15,237	24,869	- 9,632
宮 城 県	852,097	23,143	28,962	31,861	- 2,899
秋 田 県	613,689	12,078	13,326	23,821	- 10,495
山 形 県	604,597	9,025	12,915	21,615	- 8,700
福 島 県	953,675	22,333	23,382	35,482	- 12,100
茨 城 県	1,005,786	18,149	29,764	37,512	- 7,748
栃 木 県	734,618	11,949	20,640	25,257	- 4,617
群 馬 県	777,201	14,461	21,041	23,572	- 2,531
埼 玉 県	1,508,425	36,985	127,065	69,537	57,528
千 葉 県	1,338,992	35,221	92,812	63,558	29,254
東 京 都	5,519,606	390,836	381,587	371,499	10,088
神 奈 川 県	2,263,692	102,125	184,212	120,076	64,136
新 潟 県	1,158,607	25,005	24,733	35,854	- 11,121
富 山 県	490,601	7,270	10,512	14,844	- 4,332
石 川 県	466,922	8,973	12,294	14,204	- 1,910
福 井 県	357,169	6,169	7,561	11,101	- 3,540
山 梨 県	366,648	6,720	11,334	14,146	- 2,812
長 野 県	934,427	27,459	20,196	28,005	- 7,809
岐 阜 県	816,414	19,349	25,448	28,097	- 2,649
静 岡 県	1,424,949	40,746	45,800	44,789	1,011
愛 知 県	2,359,628	120,780	102,972	76,909	26,063
三 重 県	724,030	15,499	21,028	27,013	- 5,985
滋 賀 県	406,343	6,660	16,068	17,152	- 1,084
京 都 府	1,008,280	42,152	41,597	39,329	2,268
大 阪 府	3,279,380	221,499	204,199	158,343	45,856
兵 庫 県	2,087,270	84,557	100,561	91,795	8,766
和 歌 山 県	397,691	7,072	21,820	19,285	2,535
鳥 取 県	494,766	10,802	19,396	19,530	- 134
島 根 県	274,702	4,749	8,381	11,532	- 3,151
島 根 県	392,529	8,646	10,304	18,821	- 8,517
岡 山 県	777,558	19,971	26,205	28,726	- 2,521
広 島 県	1,100,783	42,859	44,878	41,738	3,140
山 口 県	733,048	21,188	28,868	38,204	- 9,336
徳 島 県	389,474	8,697	10,051	15,213	- 5,162
香 川 県	426,487	8,123	15,689	18,127	- 2,438
愛 媛 県	686,889	18,298	19,754	28,670	- 8,916
高 知 県	386,101	14,399	11,004	16,544	- 5,540
福 岡 県	1,898,442	78,827	75,544	88,790	- 13,246
佐 賀 県	409,941	9,746	15,465	22,430	- 6,965
長 崎 県	785,923	23,280	25,078	39,426	- 14,348
熊 本 県	837,001	24,290	28,248	38,681	- 10,433
大 分 県	557,539	15,275	17,330	26,877	- 9,547
宮 崎 県	516,430	17,958	18,357	25,816	- 7,459
鹿 児 島 県	871,895	31,270	27,624	45,068	- 17,444

第5表 都道府県別，男女別人口および自府県内・他府県間別移動数(つづき)

(1) 昭和40年 - (c) 女

都道府県	日本人口	自府県内の市区 町村間転出入者	他府県からの 転入者	他府県への 転出者	他府県間の転出入 による転出入超過
全	49,752,503	1,809,510	1,614,593	1,614,593	-
北海道	2,585,372	156,067	25,174	38,050	- 12,876
青森	732,421	17,592	12,439	20,996	- 8,557
岩手	730,791	16,723	11,081	21,415	- 10,334
宮城	897,470	23,665	19,379	25,076	- 5,697
秋田	664,765	13,545	10,245	21,089	- 10,844
山形	657,438	10,639	9,452	19,842	- 10,390
福島	1,027,686	24,010	17,173	32,088	- 14,915
茨城	1,046,549	20,222	20,382	29,648	- 9,266
栃木	784,977	14,760	16,826	22,719	- 5,893
群馬	825,321	18,333	15,191	20,474	- 5,283
埼玉	1,500,250	38,765	99,232	51,988	47,244
千葉	1,355,328	34,610	71,063	48,720	22,343
東京都	5,268,365	332,383	304,846	273,284	31,562
神奈川県	2,135,466	88,635	140,962	79,236	61,726
新潟	1,237,394	26,438	19,469	32,645	- 13,176
富山	532,729	10,285	7,951	11,375	- 3,424
石川	510,548	11,202	9,815	11,773	- 1,958
福井	388,741	7,905	6,258	9,890	- 3,632
山梨	394,579	8,130	7,555	11,572	- 4,017
長野	1,018,728	30,356	16,471	24,541	- 8,070
岐阜	874,333	22,776	25,024	25,517	- 493
静岡県	1,480,274	44,511	34,728	33,048	1,680
愛知県	2,396,013	111,753	88,961	66,117	22,844
三重	783,214	18,736	16,975	21,481	- 4,506
滋賀	441,024	8,581	11,681	13,559	- 1,878
京都	1,056,486	42,629	31,322	30,650	672
大阪	3,230,884	194,984	163,586	109,646	53,940
兵庫県	2,158,249	79,719	78,181	68,232	9,949
奈良	423,425	8,049	17,431	14,507	2,924
和歌山	527,553	11,433	12,033	13,540	- 1,507
鳥取	303,466	5,900	6,626	9,848	- 3,222
島根	426,929	9,055	9,248	17,434	- 8,186
岡山	860,072	23,339	20,555	25,134	- 4,579
広島	1,166,661	42,839	28,998	27,689	1,309
山口	795,088	20,979	18,837	26,705	- 7,868
徳島	425,082	10,561	7,721	12,721	- 5,000
香川	473,305	10,112	10,952	14,096	- 3,144
愛媛	757,280	20,414	15,077	23,217	- 8,140
高松	425,591	14,788	8,933	13,992	- 5,059
福岡	2,042,013	80,089	54,608	64,456	9,848
佐賀	460,109	10,941	12,698	19,647	- 6,949
長門	850,344	23,198	21,102	34,323	- 13,221
熊本	930,896	25,635	21,749	34,136	- 12,387
大分	626,323	15,807	14,822	22,378	- 7,556
宮崎	562,841	18,207	16,182	23,490	- 7,308
鹿児島	980,130	30,210	25,599	42,609	- 17,010

第5表 都道府県別、男女別人口および自府県内・他府県間別移動数(つづき)

(2) 昭和41年 - (a) 総数

都道府県	日本人人口	自府県内の市区 町村間転出入者	他府県からの 転入者	他府県への 転出者	他府県間の転出入 による転出入超過
全 国	98,452,000	3,747,962	3,683,698	3,683,698	-
北海道	5,184,000	324,648	64,818	93,005	- 28,187
青森	1,417,000	33,820	33,833	44,432	- 10,599
岩手	1,403,000	33,505	27,008	44,325	- 17,317
宮城	1,756,000	47,848	49,320	56,195	- 6,875
秋田	1,268,000	25,975	24,107	41,683	- 17,576
山形	1,253,000	20,970	23,292	38,204	- 14,912
福島	1,971,000	42,737	41,525	66,021	- 24,496
茨城	2,048,000	40,317	49,099	66,517	- 17,418
栃木	1,520,000	25,757	37,355	47,768	- 10,413
群馬	1,604,000	32,324	34,733	42,528	- 7,795
埼玉	3,151,000	84,984	240,455	126,409	114,046
千葉	2,770,000	74,178	174,111	115,298	58,813
東京都	10,939,000	711,307	683,039	662,176	20,863
神奈川県	4,547,000	200,257	308,999	209,962	99,037
新潟	2,388,000	51,199	43,127	65,914	- 22,787
富山	1,021,000	18,149	18,731	27,508	- 8,777
石川	979,000	20,519	21,959	26,933	- 4,974
福井	743,000	13,625	14,682	20,919	- 6,237
山梨	760,000	15,033	18,802	24,853	- 6,051
長野	1,948,000	58,267	36,315	51,758	- 15,443
岐阜	1,695,000	43,951	46,370	54,036	- 7,666
静岡県	2,927,000	84,452	78,037	78,395	- 358
愛知県	4,842,000	240,434	182,385	144,160	38,225
三重	1,506,000	34,903	38,093	48,413	- 10,320
滋賀	847,000	17,615	26,638	30,835	- 4,197
京都	2,084,000	89,040	76,264	71,620	4,644
大阪	6,657,000	437,007	354,156	277,837	76,319
兵庫県	4,292,000	175,189	177,748	165,833	11,915
奈良	832,000	16,089	43,227	34,254	8,973
和歌山	1,024,000	21,854	28,107	32,351	- 4,244
鳥取	574,000	10,239	15,513	21,440	- 5,927
島根	808,000	18,611	21,345	34,727	- 13,382
岡山	1,642,000	44,366	50,723	54,437	- 3,714
広島	2,289,000	87,416	77,492	69,870	7,622
山口	1,518,000	40,457	44,629	63,241	- 18,612
徳島	808,000	19,071	18,257	28,344	- 10,087
香川	897,000	17,683	26,815	33,002	- 6,187
愛媛	1,435,000	37,610	35,074	51,361	- 16,287
高松	804,000	27,918	19,753	28,436	- 8,683
福岡	3,956,000	161,718	128,425	143,343	14,918
佐賀	867,000	19,519	28,495	37,293	- 8,798
長門	1,630,000	48,693	47,005	67,158	- 20,153
熊本	1,761,000	48,961	51,230	67,937	- 16,707
大分	1,174,000	33,533	32,893	47,773	- 14,880
宮崎	1,078,000	35,412	35,846	44,712	- 8,866
鹿児島	1,836,000	60,802	53,868	80,482	- 26,614

第5表 都道府県別、男女別人口および自府県内・他府県間別移動数(つづき)

(2) 昭和41年 - (b) 男

都道府県	日本人人口	自府県内の市区 町村間転出入者	他府県からの 転入者	他府県への 転出者	他府県間の転出入 による転出入超過
全	48,307,000	1,901,276	2,052,238	2,052,238	—
北海道	2,586,000	170,518	40,054	55,682	- 15,628
青森	684,000	15,586	19,762	23,964	- 4,202
岩手	676,000	16,437	15,234	23,576	- 8,342
宮城	856,000	23,993	29,113	31,866	- 2,753
秋田	609,000	12,332	13,412	21,801	- 8,389
山形	601,000	9,826	13,187	19,779	- 6,592
福島	949,000	20,652	24,033	34,880	- 10,847
茨城	1,003,000	19,073	28,678	37,496	- 8,818
栃木	735,000	11,574	20,726	24,896	- 4,170
群馬	779,000	14,426	19,741	22,814	- 3,073
埼玉	1,584,000	42,030	132,729	71,081	61,648
千葉	1,379,000	37,597	97,410	64,969	32,441
東京都	5,585,000	381,235	376,566	375,308	1,258
神奈川県	2,334,000	105,765	172,125	125,703	46,422
新潟	1,156,000	24,699	23,999	34,175	- 10,176
富山	489,000	7,568	10,729	15,495	- 4,766
石川	468,000	9,194	12,497	14,688	- 2,191
福井	356,000	5,963	8,245	11,074	- 2,829
山梨	367,000	6,849	11,145	13,516	- 2,371
長野	933,000	27,433	20,153	27,330	- 7,177
岐阜	818,000	20,267	23,594	27,592	- 3,998
静岡県	1,436,000	40,238	43,916	44,338	- 422
愛知県	2,404,000	123,965	96,913	76,528	20,385
三重	723,000	15,590	20,897	26,512	- 5,615
滋賀	406,000	7,820	14,894	16,637	- 1,743
京都	1,017,000	44,350	41,866	40,124	1,742
大阪府	3,349,000	230,581	196,089	161,056	35,033
兵庫県	2,109,000	89,260	99,266	94,162	5,104
奈良	403,000	7,488	23,660	19,185	4,475
和歌山	495,000	10,651	16,432	18,694	- 2,262
鳥取	273,000	4,704	8,661	11,342	- 2,681
島根	387,000	9,076	11,139	17,974	- 6,835
岡山	781,000	20,772	28,279	28,904	- 625
広島	1,112,000	43,796	46,549	41,576	4,973
山口	727,000	19,902	26,010	36,656	- 10,646
徳島	386,000	8,756	10,310	15,165	- 4,855
香川	425,000	8,072	15,653	18,720	- 3,067
愛媛	683,000	17,753	19,885	27,947	- 8,062
高松	382,000	13,795	10,845	15,197	- 4,352
福岡	1,905,000	79,824	74,093	82,342	- 8,249
佐賀	409,000	8,916	15,387	19,438	- 4,051
長門	783,000	24,020	25,404	35,508	- 10,104
熊本	834,000	23,917	28,321	36,073	- 7,752
大分	552,000	16,169	17,680	25,780	- 8,100
宮崎	516,000	17,569	19,003	23,245	- 4,242
鹿児島	864,000	31,275	27,954	41,450	- 13,496

第5表 都道府県別，男女別人口および自府県内・他府県間別移動数(つづき)

(2) 昭和41年 - (c) 女

都道府県	日本人人口	自府県内の市区 町村間転出入者	他府県からの 転入者	他府県への 転出者	他府県間の転出入 による転出入超過
全 国	50,145,000	1,846,686	1,631,460	1,631,460	-
北 海 道	2,598,000	154,130	24,764	37,323	- 12,559
青 森 県	733,000	18,234	14,071	20,468	- 6,397
岩 手 県	727,000	17,068	11,774	20,749	- 8,975
宮 城 県	900,000	23,855	20,207	24,329	- 4,122
秋 田 県	659,000	13,643	10,695	19,882	- 9,187
山 形 県	652,000	11,144	10,105	18,425	- 8,320
福 島 県	1,021,000	22,085	17,492	31,141	- 13,649
茨 城 県	1,045,000	21,244	20,421	29,021	- 8,600
栃 木 県	784,000	14,183	16,629	22,872	- 6,243
群 馬 県	826,000	17,898	14,992	19,714	- 4,722
埼 玉 県	1,567,000	42,954	107,726	55,328	52,398
千 葉 県	1,390,000	36,581	76,701	50,329	26,372
東 京 都	5,354,000	330,072	306,473	286,868	19,605
神 奈 川 県	2,213,000	94,492	136,874	84,259	52,615
新 潟 県	1,233,000	26,500	19,128	31,739	- 12,611
富 山 県	532,000	10,581	8,002	12,013	- 4,011
石 川 県	511,000	11,325	9,462	12,245	- 2,783
福 山 県	387,000	7,662	6,437	9,845	- 3,408
山 梨 県	394,000	8,184	7,657	11,337	- 3,680
長 野 県	1,016,000	30,834	16,162	24,428	- 8,266
岐 阜 県	877,000	23,684	22,776	26,444	- 3,668
静 岡 県	1,492,000	44,214	34,121	34,057	64
愛 知 県	2,438,000	116,469	85,472	67,632	17,840
三 重 県	783,000	19,313	17,196	21,901	- 4,705
滋 賀 県	440,000	9,795	11,744	14,198	- 2,454
京 都 府	1,066,000	44,690	34,398	31,496	2,902
大 阪 府	3,308,000	206,426	158,067	116,781	41,286
兵 庫 県	2,184,000	85,929	78,482	71,671	6,811
奈 良 県	429,000	8,601	19,567	15,069	4,498
和 歌 山 県	529,000	11,203	11,675	13,657	- 1,982
鳥 取 県	301,000	5,535	6,852	10,098	- 3,246
島 根 県	421,000	9,535	10,206	16,753	- 6,547
岡 山 県	861,000	23,594	22,444	25,533	- 3,089
広 島 県	1,177,000	43,620	30,943	28,294	2,649
山 口 県	791,000	20,555	18,619	26,585	- 7,966
徳 島 県	422,000	10,315	7,947	13,179	- 5,232
香 川 県	472,000	9,611	11,162	14,282	- 3,120
愛 媛 県	753,000	19,857	15,189	23,414	- 8,225
高 知 県	422,000	14,123	8,908	13,239	- 4,331
福 岡 県	2,051,000	81,894	54,332	61,001	6,669
佐 賀 県	458,000	10,603	13,108	17,855	- 4,747
長 崎 県	847,000	24,673	21,601	31,650	- 10,049
熊 本 県	927,000	25,044	22,909	31,864	- 8,955
大 分 県	622,000	17,364	15,213	21,993	- 6,780
宮 崎 県	562,000	17,843	16,843	21,467	- 4,624
鹿 児 島 県	972,000	29,527	25,914	39,032	- 13,118

第5表 都道府県別、男女別人口および自府県内・他府県間別移動数(つづき)

(3) 昭和42年 - (a) 総数

都道府県	日本人口	自府県内の市区 町村間転出入者	他府県からの 転入者	他府県への 転出者	他府県間の転出入 による転出入超過
全	99,637,000	3,717,721	3,761,267	3,761,267	-
北海道	5,211,000	334,294	65,162	105,046	- 39,884
青森	1,424,000	33,963	33,280	45,379	- 12,099
岩手	1,400,000	33,005	27,303	46,776	- 19,473
宮城	1,769,000	46,836	49,065	54,605	- 5,540
秋田	1,264,000	25,518	24,152	41,504	- 17,352
山形	1,250,000	20,125	23,094	36,123	- 13,029
福島	1,970,000	34,802	42,898	63,985	- 21,087
茨城	2,061,000	39,363	55,070	62,887	- 7,817
栃木	1,528,000	26,184	38,553	44,624	- 6,071
群馬	1,618,000	32,423	35,527	40,577	- 5,050
埼玉	3,311,000	90,754	249,973	136,170	113,803
千葉	2,882,000	80,192	197,758	119,745	78,013
東京都	11,080,000	679,895	654,551	680,460	- 25,909
神奈川県	4,732,000	198,980	330,668	216,172	114,496
新潟	2,390,000	48,321	41,143	64,714	- 23,571
富山	1,023,000	17,058	19,033	27,457	- 8,424
石川	985,000	19,573	22,506	26,238	- 3,732
福井	744,000	12,786	14,416	20,364	- 5,948
山梨	763,000	14,766	18,987	24,169	- 5,182
長野	1,953,000	56,088	36,539	50,801	- 14,262
岐阜	1,711,000	44,019	46,294	52,042	- 5,748
静岡県	2,972,000	83,123	84,825	78,179	6,646
愛知県	4,954,000	247,923	191,697	148,530	43,167
三重	1,509,000	35,416	37,539	49,189	- 11,650
滋賀	852,000	14,257	26,761	29,779	- 3,018
京都	2,115,000	93,058	79,560	71,310	8,250
大阪	6,840,000	446,852	361,878	281,897	79,981
兵庫県	4,353,000	178,298	184,213	174,708	9,505
奈良	850,000	16,613	43,357	33,967	9,390
和歌山	1,030,000	21,307	28,239	32,044	- 3,805
鳥取	574,000	10,249	16,627	21,482	- 4,855
島根	800,000	17,109	21,259	34,560	- 13,301
岡山	1,655,000	44,171	52,705	52,792	- 87
広島	2,322,000	87,012	79,848	69,999	9,849
山口	1,512,000	39,907	47,062	68,286	- 21,224
徳島	803,000	19,597	17,822	29,046	- 11,224
香川県	901,000	16,791	29,894	33,154	- 3,260
愛媛	1,432,000	37,209	36,408	51,961	- 15,553
高松	801,000	26,284	20,203	27,749	- 7,546
福岡	3,977,000	155,391	129,153	153,286	- 24,133
佐賀	864,000	18,749	28,037	39,463	- 11,426
長門	1,625,000	45,043	47,265	71,647	- 24,382
熊本	1,758,000	46,279	48,079	69,139	- 21,060
大分	1,169,000	33,339	34,614	49,433	- 14,819
宮崎	1,077,000	35,870	34,659	47,162	- 12,503
鹿児島	1,821,000	58,929	53,591	82,667	- 29,076

第5表 都道府県別，男女別人口および自府県内・他府県間別移動数(つづき)

(3) 昭和42年 - (b) 男

都道府県	日本人人口	自府県内の市区 町村間転出入者	他府県からの 転入者	他府県への 転出者	他府県間の転出入 による転出入超過
全	48899,000	1,889,173	2,101,642	2,101,642	—
北海道	2,596,000	176,075	40,242	63,007	- 22,765
青森	688,000	15,902	19,228	25,080	- 5,852
岩手	674,000	16,424	15,292	24,903	- 9,611
宮城	863,000	23,713	28,820	31,195	- 2,375
秋田	607,000	11,951	13,346	22,074	- 8,728
山形	600,000	9,328	13,219	19,064	- 5,845
福島	950,000	16,898	24,149	33,990	- 9,841
茨城	1,010,000	18,658	32,024	35,177	- 3,153
栃木	740,000	11,946	21,332	23,521	- 2,189
群馬	787,000	14,662	20,430	21,636	- 1,206
埼玉	1,669,000	45,480	138,639	77,356	61,283
千葉	1,438,000	40,786	110,008	68,070	41,938
東京都	5,647,000	363,733	361,550	381,938	- 20,388
神奈川県	2,427,000	105,284	186,479	128,663	57,816
新潟	1,157,000	23,247	23,115	34,184	- 11,069
富山	490,000	6,833	10,969	15,548	- 4,579
石川	472,000	8,716	12,793	14,490	- 1,697
福井	357,000	5,652	8,077	10,881	- 2,804
山梨	368,000	6,718	10,988	13,265	- 2,277
長野	935,000	26,775	20,323	27,107	- 6,784
岐阜	826,000	20,586	23,603	26,602	- 2,999
静岡県	1,459,000	40,458	49,314	44,652	4,662
愛知県	2,465,000	128,395	104,390	79,015	25,375
三重	724,000	16,189	21,022	27,558	- 6,536
滋賀	409,000	6,216	15,230	16,475	- 1,245
京都	1,033,000	46,001	43,616	39,748	3,868
大阪	3,439,000	235,030	200,287	162,345	37,942
兵庫県	2,139,000	90,583	103,396	99,285	4,111
奈良	412,000	7,717	23,594	18,545	5,049
和歌山	499,000	10,443	16,501	18,375	- 1,874
鳥取	273,000	4,698	9,263	11,660	- 2,397
島根	383,000	8,299	11,291	18,284	- 6,993
岡山	789,000	21,006	29,090	28,117	973
広島	1,130,000	43,627	47,633	41,220	6,413
山口	722,000	19,754	27,850	39,903	- 12,053
徳島	384,000	9,303	9,931	15,739	- 5,808
香川	428,000	7,735	17,981	19,079	- 1,098
愛媛	680,000	17,513	20,499	29,034	- 8,535
高知	380,000	13,009	11,020	14,904	- 3,884
福岡	1,913,000	76,474	74,098	88,996	- 14,898
佐賀	407,000	8,434	15,189	21,053	- 5,864
長門	780,000	22,479	25,365	38,208	- 12,843
熊本	833,000	22,449	26,308	37,178	- 10,870
大分	548,000	16,243	18,828	27,045	- 8,217
宮崎	515,000	17,855	18,098	24,736	- 6,638
鹿児島	856,000	29,896	27,222	42,737	- 15,515

第5表 都道府県別、男女別人口および自府県内・他府県間別移動数(つづき)

(3) 昭和42年 - (c) 女

都道府県	日本人口	自府県内の市区 町村間転出入者	他府県からの 転入者	他府県への 転出者	他府県間の転出入 による転出入超過
全 国	50,738,000	1,828,548	1,659,625	1,659,625	—
北海道	2,616,000	15,8219	24,920	42,039	- 17,119
青 森	736,000	18,061	14,052	20,299	- 6,247
岩 手	725,000	16,581	12,011	21,873	- 9,862
宮 城	906,000	23,123	20,245	23,410	- 3,165
秋 田	657,000	13,567	10,806	19,430	- 8,624
山 形	650,000	10,797	9,875	17,059	- 7,184
福 島	1,020,000	17,904	18,749	29,995	- 11,246
茨 城	1,051,000	20,705	23,046	27,710	- 4,664
栃 木	788,000	14,238	17,221	21,103	- 3,882
群 馬	831,000	17,761	15,097	18,941	- 3,844
埼 玉	1,642,000	45,274	111,334	58,814	52,520
千 葉	1,444,000	39,406	87,750	51,675	36,075
東 京	5,433,000	316,162	293,001	298,522	- 5,521
神 奈 川	2,305,000	93,696	144,189	87,509	56,680
新 潟	1,232,000	25,074	18,028	30,530	- 12,502
富 山	533,000	10,225	8,064	11,909	- 3,845
石 川	514,000	10,857	9,713	11,748	- 2,035
福 井	388,000	7,134	6,339	9,483	- 3,144
山 梨	394,000	8,048	7,999	10,904	- 2,905
長 野	1,017,000	29,313	16,216	23,694	- 7,478
岐 阜	885,000	23,433	22,691	25,440	- 2,749
静 岡	1,513,000	42,665	35,511	33,527	1,984
愛 知	2,490,000	119,528	87,307	69,515	17,792
三 重	785,000	19,227	16,517	21,631	- 5,114
滋 賀	443,000	8,041	11,531	13,304	- 1,773
京 都	1,082,000	47,057	35,944	31,562	4,382
大 阪	3,401,000	211,822	161,591	119,552	42,039
兵 庫	2,215,000	87,715	80,817	75,423	5,394
和 歌 山	437,000	8,896	19,763	15,422	4,341
鳥 取	532,000	10,864	11,738	13,669	- 1,931
島 根	301,000	5,551	7,364	9,822	- 2,458
岡 山	418,000	8,810	9,968	16,276	- 6,308
廣 島	866,000	23,165	23,615	24,675	- 1,060
山 口	1,192,000	43,385	32,215	28,779	3,436
徳 島	790,000	20,153	19,212	28,383	- 9,171
香 川	419,000	10,294	7,891	13,307	- 5,416
愛 媛	474,000	9,056	11,913	14,075	- 2,162
高 知	752,000	19,696	15,909	22,927	- 7,018
福 岡	420,000	13,275	9,183	12,845	- 3,662
佐 賀	2,064,000	78,917	55,055	64,290	9,235
長 崎	457,000	10,315	12,848	18,410	- 5,562
熊 本	845,000	22,564	21,900	33,439	- 11,539
大 分	925,000	23,830	21,771	31,961	- 10,190
宮 崎	620,000	17,096	15,786	22,388	- 6,602
鹿 児 島	562,000	18,015	16,561	22,426	- 5,865
	965,000	29,033	26,369	39,930	- 13,561

第6表 地方別，男女別人口および自府県内・他府県間別移動数 : 昭和40年～42年

(1) 昭和40年

地方	日本人人口	自府県内の市区町村間転出入者	他府県からの転入者	他府県への転出者	他府県間の転出入による転出入超過
	総	数			
全	97,680,923	3,688,404	3,692,233	3,692,233	—
北	5,163,441	329,342	66,052	96,895	— 30,843
東	9,094,735	203,779	191,111	303,231	— 112,120
関	26,064,576	1,157,434	1,525,623	1,237,080	288,543
中	18,715,948	570,062	515,085	542,921	— 27,836
北	5,142,711	103,247	98,593	141,686	— 43,093
東	4,405,129	114,790	106,028	131,878	— 25,850
東	9,168,108	352,025	310,464	269,357	41,107
近	15,511,351	718,137	717,875	595,568	122,307
中	6,830,836	199,525	202,900	245,831	— 42,931
四	3,970,209	105,392	99,181	142,580	— 43,399
九	12,329,827	404,733	374,406	528,127	— 153,721
	男				
全	47,928,420	1,878,894	2,077,640	2,077,640	—
北	2,578,069	173,275	40,878	58,845	— 17,967
東	4,384,164	97,605	111,342	162,725	— 51,383
関	13,148,320	709,726	857,121	711,011	146,110
中	9,099,395	277,970	281,878	294,962	— 13,084
北	2,473,299	47,417	55,100	76,003	— 20,903
東	2,117,489	53,528	56,978	70,248	— 13,270
東	4,508,607	177,025	169,800	148,711	21,089
近	7,673,730	372,742	403,641	345,434	58,207
中	3,278,620	97,413	118,636	139,021	— 20,385
四	1,888,951	49,517	56,498	78,554	— 22,056
九	5,877,171	200,646	207,646	287,088	— 79,442
	女				
全	49,752,503	1,809,510	1,614,593	1,614,593	—
北	2,585,372	156,067	25,174	38,050	— 12,876
東	4,710,571	106,174	79,769	140,506	— 60,737
関	12,916,256	547,708	668,502	526,069	142,433
中	9,616,553	292,092	233,207	247,959	— 14,752
北	2,669,412	55,830	43,493	65,683	— 22,190
東	2,287,640	61,262	49,050	61,630	— 12,580
東	4,659,501	175,000	140,664	120,646	20,018
近	7,837,621	345,395	314,234	250,134	64,100
中	3,552,216	102,112	84,264	106,810	— 22,546
四	2,081,258	55,875	42,683	64,026	— 21,343
九	6,452,656	204,087	166,760	241,039	— 74,279

第6表 地方別，男女別人口および自府県内・他府県間別移動数(つづき)

(2) 昭和41年

地方	日本人人口	自府県内の市区 町村間転出入者	他府県からの 転入者	他府県への 転出者	他府県間の転出入 による転出入超過
	総	数			
全 国	98,452,000	3,747,962	3,683,698	3,683,698	-
北 海 道	5,184,000	324,648	64,818	93,005	- 28,187
北 東 部	9,067,000	204,855	199,085	290,860	- 91,775
関 東 部	26,578,000	1,169,124	1,527,791	1,270,658	257,133
中 部	18,810,000	580,532	498,501	542,889	- 44,388
北 陸 道	5,131,000	103,492	98,499	141,274	- 42,775
北 東 山 陰	4,404,000	117,251	101,487	130,647	- 29,160
東 海 道	9,275,000	359,789	298,515	270,968	27,547
近 畿 道	15,736,000	756,794	706,140	612,730	93,410
中 国 道	6,831,000	201,089	209,702	243,715	- 34,013
四 国 道	3,944,000	102,282	99,899	141,143	- 41,244
九 州 道	12,301,000	408,638	377,762	488,698	- 110,936
	男				
全 国	48,307,000	1,901,276	2,052,238	2,052,238	-
北 海 道	2,586,000	170,518	40,054	55,682	- 15,628
北 東 部	4,375,000	98,826	114,741	155,866	- 41,125
関 東 部	13,399,000	611,700	847,975	722,267	125,708
中 部	9,149,000	281,766	272,088	291,248	- 19,160
北 陸 道	2,469,000	47,424	55,470	75,432	- 19,962
北 東 山 陰	2,118,000	54,549	54,892	68,438	- 13,546
東 海 道	4,562,000	179,793	161,726	147,378	14,348
近 畿 道	7,780,000	390,150	392,207	349,858	42,349
中 国 道	3,280,000	98,250	120,638	136,452	- 15,814
四 国 道	1,876,000	48,376	56,693	77,029	- 20,336
九 州 道	5,862,000	201,690	207,842	263,836	- 55,994
	女				
全 国	50,145,000	1,846,686	1,631,460	1,631,460	-
北 海 道	2,598,000	154,130	24,764	37,323	- 12,559
北 東 部	4,692,000	106,029	84,344	134,994	- 50,650
関 東 部	13,179,000	557,424	679,816	548,391	131,425
中 部	9,661,000	298,766	226,413	251,641	- 25,228
北 陸 道	2,662,000	56,068	43,029	65,842	- 22,813
北 東 山 陰	2,286,000	62,702	46,595	62,209	- 15,614
東 海 道	4,713,000	179,996	136,789	123,590	13,199
近 畿 道	7,956,000	366,644	313,933	262,872	51,061
中 国 道	3,552,000	102,839	89,064	107,263	- 18,199
四 国 道	2,068,000	53,906	43,206	64,114	- 20,908
九 州 道	6,439,000	206,948	169,920	224,862	- 54,942

第6表 地方別、男女別人口および自府県内・他府県間別移動数(つづき)

(3) 昭和42年

地方	日本人口	自府県内の市区 町村間転出入者	他府県からの 転入者	他府県への 転出者	他府県間の転出入 による転出入超過
	総	数			
全	99,637,000	3,717,721	3,761,267	3,761,267	—
北	5,211,000	334,294	65,162	105,046	— 39,884
東	9,077,000	194,249	199,792	288,372	— 88,580
関	27,214,000	1,147,791	1,562,100	1,300,635	261,465
中	19,004,000	579,073	512,979	541,683	— 28,704
北	5,142,000	97,738	97,098	138,773	— 41,675
東	4,426,000	114,873	101,820	127,012	— 25,192
東	9,435,000	366,462	314,061	275,898	38,163
近	16,040,000	770,385	724,008	623,705	100,303
中	6,864,000	198,448	217,501	247,119	— 29,618
四	3,937,000	99,881	104,327	141,910	— 37,583
九	12,291,000	393,600	375,398	512,797	— 137,399
	男				
全	48,899,000	1,889,173	2,101,642	2,101,642	—
北	2,596,000	176,075	40,242	63,007	— 22,765
東	4,382,000	94,216	114,054	156,306	— 42,252
関	13,720,000	600,549	870,462	736,361	134,101
中	9,252,000	283,569	284,594	293,302	— 8,708
北	2,476,000	44,448	54,954	75,103	— 20,149
東	2,129,000	54,079	54,914	66,974	— 12,060
東	4,647,000	185,042	174,726	151,225	23,501
近	7,930,000	395,990	402,624	354,773	47,851
中	3,296,000	97,384	125,127	139,184	— 14,057
四	1,872,000	47,560	59,431	78,756	— 19,325
九	5,852,000	193,830	205,108	279,953	— 74,845
	女				
全	50,738,000	1,828,548	1,659,625	1,659,625	—
北	2,616,000	158,219	24,920	42,039	— 17,119
東	4,695,000	100,033	85,738	132,066	— 46,328
関	13,494,000	547,242	691,638	564,274	127,364
中	9,752,000	295,504	228,385	248,381	— 19,996
北	2,667,000	53,290	42,144	63,670	— 21,526
東	2,297,000	60,794	46,906	60,038	— 13,132
東	4,789,000	181,420	139,335	124,673	14,662
近	8,110,000	374,395	321,384	268,932	52,452
中	3,567,000	101,064	92,374	107,935	— 15,561
四	2,065,000	52,321	44,896	63,154	— 18,258
九	6,439,000	199,770	170,290	232,844	— 62,554

第7表 7大都市の自市内・他市町村間別人口移動数 : 昭和33年~42年

年次	東京都 区部	横浜市	名古屋市	京都市	大阪市	神戸市	北九州市 ¹⁾	計
自市内の区間転入者								
昭和33	486,727	43,216	58,782	40,861	122,906	47,423	-	799,915
34	484,176	45,655	61,128	39,560	124,652	49,988	-	805,159
35	477,079	42,423	60,322	40,994	118,850	46,985	-	786,653
36	451,444	44,197	66,416	41,144	117,888	47,834	-	768,923
37	464,421	51,955	65,444	43,954	123,521	50,205	-	799,500
38	486,756	55,354	74,861	45,603	123,855	54,215	2) 17,699	858,343
39	490,574	63,269	77,742	48,051	118,167	51,394	23,589	872,786
40	484,261	65,527	80,492	48,113	115,756	52,736	25,066	871,951
41	465,154	69,257	82,450	50,915	105,663	57,517	24,610	855,366
42	442,599	68,114	86,976	52,756	100,002	59,070	25,515	835,032
他市町村からの転入者								
昭和33	551,008	84,836	81,139	48,029	209,092	59,347	-	1,033,451
34	570,092	90,009	83,260	48,381	211,509	59,529	-	1,062,780
35	585,468	96,879	98,875	46,751	224,140	63,433	-	1,115,546
36	601,473	111,708	107,384	50,267	235,197	67,846	-	1,173,875
37	624,372	132,227	108,485	54,524	236,689	69,181	-	1,225,478
38	638,550	139,003	119,731	56,781	224,511	61,164	2) 42,768	1,282,508
39	617,130	160,095	117,787	61,454	225,483	61,272	57,150	1,300,371
40	629,331	159,511	115,839	61,478	218,500	65,267	55,006	1,304,932
41	623,731	158,867	112,532	64,250	211,979	65,271	51,810	1,288,440
42	597,337	171,816	112,452	64,361	201,378	68,512	51,067	1,266,923
他市町村への転出者								
昭和33 ²⁾	262,081	39,098	36,982	30,669	105,251	37,022	-	511,103
34	381,608	52,228	50,471	40,275	143,561	43,211	-	711,354
35	410,844	53,177	57,925	41,426	157,302	43,777	-	764,451
36	461,916	57,895	67,290	43,407	180,844	49,156	-	860,508
37	551,342	70,045	79,526	47,013	212,677	59,072	-	1,019,675
38	609,851	78,457	88,012	51,131	239,351	57,971	2) 37,104	1,161,877
39	647,806	90,791	99,032	55,942	258,686	60,192	54,137	1,266,586
40	658,168	100,417	110,674	58,451	260,408	61,636	57,386	1,307,140
41	670,634	106,620	112,165	61,172	266,779	64,025	56,836	1,338,231
42	670,456	109,161	110,686	63,504	272,098	67,710	57,293	1,350,908
他市町村間の転出入による転出入超過								
昭和33 ²⁾	165,339	26,167	22,286	7,340	46,551	7,290	-	274,973
34	188,484	37,781	32,789	8,106	67,948	16,318	-	351,426
35	174,624	43,702	40,950	5,325	66,838	19,656	-	351,095
36	139,557	53,813	40,094	6,860	54,353	18,690	-	313,367
37	73,030	62,182	28,959	7,511	24,012	10,109	-	205,803
38	28,699	60,546	31,719	5,650	-14,840	3,193	2) 5,664	120,631
39	-30,676	69,304	18,755	5,512	-33,203	1,080	3,013	33,785
40	-28,837	59,094	5,165	3,027	-41,908	3,631	-2,380	-2,208
41	-46,903	52,247	367	3,078	-54,800	1,246	-5,026	-49,791
42	-73,119	62,655	1,766	857	-70,720	802	-6,226	-83,985

1) 昭和38年2月1日に若松市、八幡市、戸畑市、小倉市および門司市がそれぞれ区となり、北九州市となる。
2) 4月~12月の計。