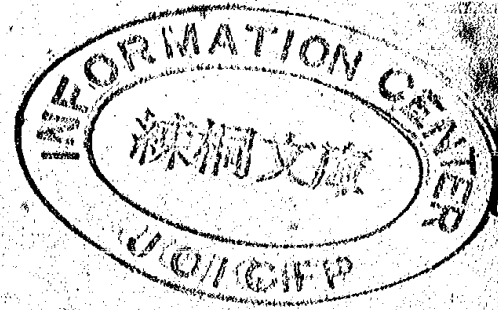


人口問題研究所
研究資料第118号
昭和34年2月10日



貸出用

貸出用

男女年齢別推計人口

昭和30—40年間各年10月1日

附 昭和45—90年間每5年10月1日

昭和32年5月1日 推計

(增補版)

厚生省
人口問題研究所

は し が き

本推計人口は昭和30年10月1日国勢調査の1%抽出集計結果による男女、年齢各歳別人口に基づき、最近までの女子の年齢別特殊出生率と男女年齢各歳別死亡率の傾向を考慮した仮定によつて推計したものである。

推計の基礎とした昭和30年の男女年齢各歳別人口は1%抽出集計結果であるから当然標本誤差を含んでいるが、ここでは一応何等の補整をも加えなかつた。全数集計による結果が発表されれば、それによつて改訂する考えである。

この将来人口は、昭和30年から昭和40年までは、本文“推計方法”に記した仮定に基づく推計(Prediction)であるが、昭和45年以後昭和90年までは昭和40年の出生率・死亡率ともに一定として延長した投影(Projection)にすぎないから、その利用には注意を要する。

なお、この推計は本研究所厚生技官上田正夫、同浜英彦、同山口喜一の担当したものである。

昭和34年2月10日

厚生省 人口問題研究所

目 次

	頁
I 推計結果	3
第1表 推計人口総括表	3
第2表 年齢3区分別推計人口	4
第3表 年齢5歳階級別推計人口	7
第4表 年齢各歳別推計人口	16
II 推計方法	22
III 参考図表	27
表1 前回推計との比較	27
表2 3種類の推計人口	28
表3 年齢3区分別・5歳階級別人口構成係数	29
図1 前回推計との比較	38
図2 年齢3区分別人口の増加	39
図3 年齢5歳階級別人口構成	40
図4 本推計における人口動態率	42
図5 女子の年齢5歳階級別出生率	43
図6 死亡率(\bar{q}_x)の比較	44

各表のうち、男女別あるいは年齢別人口を合計して総数に合致しない場合があるのは、千単位で4捨5入したためである。

I 推計結果

日本国統計局 国勢調査部 推計課

第1表 推計人口総括表

年次	推計人口 ('000)			推計人口における人口動態					
				数 ('000)			率 (%)		
	総数	男	女	出生	死亡	自然増加	出生	死亡	自然増加
昭和30年	89,275	43,847	45,428	1,678	700	978	18.69	7.80	10.90
31年	90,253	44,341	45,912	1,606	730	876	17.70	8.05	9.66
32年	91,129	44,784	46,344	1,531	718	813	16.72	7.84	8.88
33年	91,942	45,195	46,747	1,465	720	745	15.87	7.80	8.07
34年	92,687	45,570	47,116	1,407	723	684	15.12	7.77	7.36
35年	93,371	45,915	47,456	1,360	726	634	14.51	7.75	6.76
36年	94,005	46,233	47,771	1,320	730	591	14.00	7.74	6.26
37年	94,595	46,529	48,066	1,326	734	591	13.97	7.74	6.23
38年	95,187	46,826	48,361	1,344	740	604	14.07	7.75	6.32
39年	95,790	47,128	48,662	1,353	745	608	14.08	7.76	6.32
40年	96,398	47,432	48,966	7,090	3,910	3,181	14.47	7.98	6.49
45年	99,579	49,029	50,550	7,534	4,383	3,151	14.90	8.67	6.23
50年	102,729	50,606	52,123	7,364	5,501	1,863	14.21	10.61	3.59
55年	104,592	51,538	53,053	6,605	6,333	272	12.61	12.09	0.52
60年	104,864	51,683	53,181	5,826	6,502	-677	11.15	12.44	-1.29
65年	104,187	51,368	52,820	5,440	6,535	-1,095	10.50	12.61	-2.11
70年	103,092	50,858	52,235	5,334	7,038	-1,704	10.43	13.77	-3.33
75年	101,389	50,035	51,353	5,121	7,976	-2,856	10.25	15.96	-5.71
80年	98,533	48,612	49,921	4,688	8,704	-4,015	9.71	18.03	-8.32
85年	94,518	46,577	47,940	4,258	8,915	-4,657	9.24	19.34	-10.10
90年	89,861	44,218	45,643						

第2表 年齢3区分別推計人口

(a) 総数 ('000)

年次	推計人口				増加数			
	総数	0-14	15-59	60 ≤	総数	0-14	15-59	60 ≤
昭和30年	89,275	29,992	52,073	7,209	979	-413	1,190	202
31年	90,253	29,579	53,263	7,411	876	-533	1,208	200
32年	91,129	29,046	54,471	7,611	813	-506	1,095	224
33年	91,942	28,540	55,566	7,835	745	-613	1,167	191
34年	92,687	27,927	56,733	8,027	684	-328	796	216
35年	93,371	27,599	57,529	8,243	634	-234	612	256
36年	94,005	27,365	58,141	8,498	591	-1,072	1,416	246
37年	94,595	26,294	59,557	8,745	591	-1,219	1,555	255
38年	95,187	25,074	61,112	9,000	604	-1,197	1,593	208
39年	95,790	23,877	62,705	9,208	608	-952	1,327	232
40年	96,398	22,925	64,033	9,440	3,181	-2,290	4,298	1,173
45年	99,579	20,635	68,331	10,613	3,151	-9	1,874	1,285
50年	102,729	20,626	70,205	11,899	1,863	32	787	1,043
55年	104,592	20,658	70,992	12,942	272	-1,522	336	1,457
60年	104,864	19,136	71,328	14,399	-677	-2,337	-534	2,195
65年	104,187	16,799	70,794	16,594	-1,095	-1,374	-1,968	2,248
70年	103,092	15,425	68,826	18,842	-1,703	-312	-3,243	1,850
75年	101,589	15,115	65,583	20,692	-2,856	-394	-4,520	2,059
80年	98,533	14,719	61,063	22,751	-4,015	-1,116	-5,460	2,560
85年	94,518	13,603	55,603	25,311	-4,657	-1,338	-3,753	435
90年	89,861	12,265	51,850	25,746				

第2表 つづき

(p) 男 ('000)

年次	推計人口				増加数			
	総数	0-14	15-59	60 ≦	総数	0-14	15-59	60 ≦
昭和30年	43,846	15,272	25,337	3,237	495	- 201	599	97
31年	44,341	15,071	25,936	3,334	443	- 261	607	98
32年	44,784	14,810	26,543	3,431	411	- 252	549	114
33年	45,195	14,558	27,092	3,545	375	- 304	572	108
34年	45,570	14,254	27,663	3,653	344	- 159	398	105
35年	45,915	14,096	28,062	3,757	318	- 109	297	130
36年	46,233	13,986	28,359	3,888	296	- 539	715	120
37年	46,529	13,447	29,074	4,008	296	- 631	808	119
38年	46,826	12,816	29,882	4,127	302	- 603	809	96
39年	47,128	12,213	30,691	4,223	304	- 483	680	108
40年	47,432	11,730	31,371	4,331	1,597	-1,178	2,278	498
45年	49,029	10,552	33,649	4,828	1,578	- 6	1,136	448
50年	50,606	10,545	34,785	5,276	932	16	648	269
55年	51,538	10,561	35,433	5,545	145	- 779	443	480
60年	51,683	9,782	35,876	6,025	- 315	-1,195	- 183	1,063
65年	51,368	8,587	35,693	7,088	- 510	- 702	- 929	1,121
70年	50,858	7,885	34,764	8,209	- 823	- 159	-1,604	940
75年	50,035	7,726	33,160	9,149	-1,423	- 202	-2,262	1,041
80年	48,612	7,524	30,898	10,190	-2,035	- 570	-2,728	1,264
85年	46,577	6,954	28,170	11,454	-2,359	- 684	-1,895	219
90年	44,218	6,270	26,275	11,673				

第2表 つづき

(e) 女 ('000)

年次	推計人口				増加数			
	総数	0-14	15-59	60<	総数	0-14	15-59	60<
昭和30年	45,428	14,720	26,736	3,972				
31年	45,912	14,507	27,328	4,077	484	-212	591	105
32年	46,344	14,236	27,929	4,180	432	-272	601	103
33年	46,747	13,982	28,475	4,290	403	-254	546	111
34年	47,116	13,673	29,070	4,374	369	-309	595	84
35年	47,456	13,503	29,467	4,485	340	-169	398	111
36年	47,771	13,379	29,782	4,611	315	-124	314	125
37年	48,066	12,846	30,483	4,737	295	-533	701	126
38年	48,361	12,258	31,230	4,873	295	-588	747	138
39年	48,662	11,664	32,014	4,985	301	-595	784	112
40年	48,966	11,195	32,661	5,109	304	-468	647	129
45年	50,550	10,083	34,682	5,785	1,584	-1,112	2,020	676
50年	52,123	10,081	35,420	6,622	1,573	-2	738	837
55年	53,053	10,098	35,559	7,397	930	-17	139	778
60年	53,181	9,354	35,453	8,374	128	-744	-106	977
65年	52,820	8,212	35,101	9,506	-361	-1,142	-352	1,132
70年	52,235	7,540	34,062	10,633	-585	-672	-1,039	1,127
75年	51,353	7,587	32,423	11,543	-882	-153	-1,639	910
80年	49,921	7,195	30,165	12,561	-1,432	-192	-2,258	1,018
85年	47,940	6,650	27,433	13,857	-1,981	-545	-2,732	1,296
90年	45,643	5,996	25,575	14,073	-2,297	-654	-1,858	216

第3表 年齢5歳階級別推計人口

(' 0 0 0)

年 階	齡 級	昭和30年			昭和31年			昭和32年		
		総数	男	女	総数	男	女	総数	男	女
総 数		89,275	43,847	45,428	90,253	44,341	45,912	91,129	44,784	46,344
0-4		9,308	4,770	4,538	8,796	4,495	4,301	8,372	4,282	4,090
5-9		11,093	5,648	5,445	11,655	5,959	5,696	11,252	5,759	5,493
10-14		9,592	4,855	4,737	9,129	4,618	4,511	9,422	4,770	4,653
15-19		8,539	4,293	4,246	8,730	4,396	4,334	8,994	4,540	4,455
20-24		8,328	4,159	4,168	8,455	4,231	4,225	8,538	4,268	4,269
25-29		7,594	3,765	3,829	7,740	3,854	3,886	7,881	3,928	3,954
30-34		6,135	2,799	3,335	6,479	3,020	3,459	6,793	3,247	3,545
35-39		5,150	2,338	2,812	5,227	2,341	2,886	5,359	2,381	2,978
40-44		4,947	2,326	2,621	4,994	2,346	2,648	4,988	2,325	2,663
45-49		4,341	2,126	2,215	4,511	2,172	2,339	4,629	2,206	2,423
50-54		3,857	1,934	1,922	3,828	1,914	1,914	3,887	1,933	1,954
55-59		3,182	1,595	1,587	3,299	1,662	1,637	3,403	1,715	1,688
60-64		2,485	1,220	1,265	2,586	1,267	1,319	2,652	1,303	1,349
65-69		1,938	904	1,034	1,983	929	1,054	2,035	953	1,082
70-74		1,401	595	806	1,398	600	798	1,420	614	805
75-79		881	344	537	910	354	556	939	369	570
80 \angle		504	174	330	534	184	350	565	192	373
不 詳		1	0	0						
0-14		29,992	15,272	14,720	29,579	15,071	14,507	29,046	14,810	14,236
15-59		52,073	25,337	26,736	53,263	25,936	27,328	54,471	26,543	27,929
60 \angle		7,209	3,237	3,972	7,411	3,334	4,077	7,611	3,431	4,180
15-64		54,558	26,557	28,002	55,849	27,203	28,646	57,124	27,846	29,278
65 \angle		4,724	2,018	2,706	4,825	2,067	2,758	4,959	2,129	2,830

第 3 表 つづき

(' 0 0 0)

年 齡 階 級	昭 和 3 3 年			昭 和 3 4 年			昭 和 3 5 年		
	総 数	男	女	総 数	男	女	総 数	男	女
総 数	91,942	45,195	46,747	92,687	45,570	47,116	93,371	45,915	47,456
0 - 4	8,019	4,099	3,920	7,703	3,944	3,759	7,357	3,766	3,591
5 - 9	10,558	5,398	5,160	9,769	4,997	4,771	9,193	4,707	4,485
10 - 14	9,963	5,061	4,902	10,455	5,313	5,142	11,049	5,622	5,427
15 - 19	9,252	4,684	4,568	9,684	4,909	4,775	9,552	4,832	4,720
20 - 24	8,528	4,262	4,266	8,400	4,190	4,210	8,475	4,256	4,219
25 - 29	8,017	4,000	4,017	8,131	4,066	4,066	8,240	4,109	4,131
30 - 34	7,088	3,448	3,640	7,332	3,606	3,726	7,503	3,715	3,788
35 - 39	5,550	2,463	3,086	5,842	2,612	3,229	6,052	2,759	3,294
40 - 44	4,975	2,297	2,678	4,903	2,251	2,652	5,061	2,293	2,768
45 - 49	4,724	2,236	2,488	4,817	2,265	2,552	4,826	2,261	2,565
50 - 54	3,939	1,949	1,990	4,059	1,995	2,065	4,182	2,034	2,148
55 - 59	3,493	1,752	1,741	3,565	1,770	1,795	3,638	1,803	1,834
60 - 64	2,755	1,351	1,404	2,827	1,395	1,432	2,905	1,430	1,475
65 - 69	2,071	978	1,093	2,093	990	1,103	2,155	1,028	1,126
70 - 74	1,458	640	819	1,507	673	834	1,548	692	856
75 - 79	953	375	578	967	383	585	982	389	593
80 \angle	598	202	397	632	212	420	653	219	435
0 - 14	28,540	14,558	13,982	27,927	14,254	13,673	27,599	14,096	13,503
15 - 59	55,566	27,092	28,475	56,733	27,663	29,070	57,529	28,062	29,467
60 \angle	7,836	3,545	4,290	8,027	3,653	4,374	8,243	3,757	4,485
15 - 64	58,321	28,443	29,878	59,560	29,059	30,501	60,434	29,492	30,942
65 \angle	5,080	2,194	2,887	5,200	2,257	2,942	5,338	2,328	3,010

第 3 表 つばき

(' 0 0 0)

年 齡 階 級	昭 和 3 6 年			昭 和 3 7 年			昭 和 3 8 年		
	総 数	男	女	総 数	男	女	総 数	男	女
総 数	94,005	46,233	47,771	94,595	46,529	48,066	95,187	46,826	48,361
0 -- 4	7,064	3,616	3,448	6,802	3,481	3,321	6,616	3,386	3,230
5 -- 9	8,691	4,438	4,253	8,280	4,231	4,049	7,937	4,054	3,883
10 -- 14	11,610	5,932	5,677	11,212	5,735	5,476	10,522	5,377	5,145
15 -- 19	9,090	4,596	4,494	9,386	4,749	4,637	9,927	5,040	4,887
20 -- 24	8,667	4,359	4,308	8,934	4,504	4,430	9,193	4,649	4,544
25 -- 29	8,370	4,182	4,188	8,457	4,222	4,235	8,453	4,219	4,234
30 -- 34	7,652	3,806	3,846	7,797	3,881	3,916	7,937	3,956	3,981
35 -- 39	6,395	2,978	3,417	6,710	3,205	3,505	7,006	3,405	3,601
40 -- 44	5,138	2,297	2,842	5,271	2,338	2,934	5,462	2,420	3,042
45 -- 49	4,872	2,280	2,592	4,869	2,260	2,608	4,857	2,233	2,624
50 -- 54	4,346	2,078	2,268	4,462	2,111	2,351	4,556	2,140	2,415
55 -- 59	3,612	1,785	1,827	3,670	1,804	1,866	3,721	1,820	1,902
60 -- 64	3,013	1,490	1,523	3,110	1,539	1,571	3,196	1,573	1,622
65 -- 69	2,243	1,068	1,175	2,303	1,099	1,204	2,395	1,141	1,254
70 -- 74	1,584	711	873	1,627	730	897	1,657	750	907
75 -- 79	978	392	587	995	402	593	1,023	420	603
80 <u>△</u>	680	227	454	709	237	471	729	243	486
0 -- 14	27,365	13,986	13,379	26,294	13,447	12,846	25,074	12,816	12,258
15 -- 59	58,141	28,359	29,782	59,557	29,074	30,483	61,112	29,882	31,230
60 <u>△</u>	8,498	3,888	4,611	8,745	4,008	4,737	9,000	4,127	4,873
15 -- 64	61,154	29,849	31,305	62,667	30,613	32,054	64,308	31,456	32,852
65 <u>△</u>	5,485	2,397	3,088	5,634	2,469	3,165	5,804	2,554	3,250

第 3 表 つづき

(・0.00)

年 階	階 級	昭 和 3 9 年			昭 和 4 0 年		
		総 数	男	女	総 数	男	女
総	数	95,790	47,128	48,662	96,398	47,432	48,966
	0 - 4	6,511	3,331	3,179	6,469	3,310	3,159
	5 - 9	7,630	3,904	3,726	7,292	3,730	3,562
	10 - 14	9,737	4,978	4,758	9,164	4,690	4,474
	15 - 19	10,417	5,292	5,127	11,012	5,600	5,412
	20 - 24	9,626	4,875	4,751	9,427	4,799	4,628
	25 - 29	8,330	4,151	4,180	8,410	4,218	4,192
	30 - 34	8,055	4,024	4,032	8,169	4,070	4,099
	35 - 39	7,251	3,563	3,688	7,425	3,673	3,752
	40 - 44	5,152	2,567	3,184	5,962	2,713	3,249
	45 - 49	4,189	2,189	2,600	4,946	2,231	2,713
	50 - 54	4,647	2,167	2,478	4,656	2,165	2,492
	55 - 59	3,837	1,863	1,974	3,955	1,901	2,054
	60 - 64	3,262	1,589	1,673	3,331	1,620	1,711
	65 - 69	2,459	1,179	1,280	2,529	1,209	1,320
	70 - 74	1,677	701	976	1,728	791	937
	75 - 79	1,058	443	616	1,087	454	632
	80 以上	751	251	500	766	256	510
	0 - 14	23,877	12,213	11,664	22,925	11,730	11,195
	15 - 59	62,705	30,691	32,014	64,033	31,371	32,661
	60 以上	9,208	4,223	4,985	9,440	4,331	5,109
	15 - 64	65,968	32,281	33,687	67,363	32,991	34,372
	65 以上	5,945	2,634	3,312	6,110	2,711	3,399

第 3 表 つづき

(' 0 0 0)

年 階 階 級	昭 和 4 5 年			昭 和 5 0 年		
	総 数	男	女	総 数	男	女
総 数	99,579	49,029	50,550	102,729	50,606	52,123
0—4	6,935	3,548	3,387	7,326	3,748	3,578
5—9	6,427	3,286	3,141	6,890	3,522	3,368
10—14	7,273	3,718	3,555	6,410	3,275	3,135
15—19	9,136	4,673	4,463	7,251	3,705	3,546
20—24	10,960	5,569	5,391	9,093	4,647	4,446
25—29	9,439	4,766	4,673	10,894	5,531	5,363
30—34	8,353	4,187	4,166	9,376	4,731	4,645
35—39	8,099	4,033	4,066	8,282	4,149	4,133
40—44	7,324	3,617	3,707	7,988	3,970	4,018
45—49	5,832	2,642	3,191	7,162	3,522	3,640
50—54	4,778	2,138	2,640	5,634	2,531	3,103
55—59	4,409	2,024	2,385	4,526	1,999	2,527
60—64	3,629	1,710	1,919	4,049	1,821	2,228
65—69	2,906	1,371	1,535	3,170	1,448	1,722
70—74	2,031	932	1,099	2,336	1,057	1,279
75—79	1,209	519	690	1,421	611	810
80—	837	295	542	923	339	584
10—14	20,635	10,552	10,083	20,626	10,545	10,081
15—59	88,351	38,649	49,702	70,205	34,785	35,420
60—	10,613	4,828	5,785	11,899	5,276	6,622
15—64	71,960	35,359	36,601	74,254	36,606	37,647
65—	6,984	3,118	3,866	7,850	3,455	4,395

第 3 表 つづき

(' 0 0 0)

年 齡 階 級	昭 和 5 5 年			昭 和 6 0 年		
	総 数	男	女	総 数	男	女
総 数	104,592	51,538	53,053	104,864	51,683	53,181
0 - 4	6,508	3,330	3,179	5,410	2,768	2,643
5 - 9	7,279	3,721	3,558	6,466	3,305	3,161
10 - 14	6,871	3,510	3,361	7,259	3,709	3,551
15 - 19	6,391	3,264	3,127	6,850	3,498	3,353
20 - 24	7,216	3,684	3,533	6,361	3,245	3,115
25 - 29	9,038	4,615	4,422	7,173	3,659	3,514
30 - 34	10,820	5,490	5,330	8,977	4,581	4,396
35 - 39	9,296	4,688	4,608	10,728	5,440	5,288
40 - 44	8,169	4,085	4,084	9,168	4,615	4,553
45 - 49	7,811	3,866	3,945	7,988	3,978	4,010
50 - 54	6,914	3,375	3,540	7,541	3,705	3,836
55 - 59	5,337	2,367	2,970	6,543	3,155	3,388
60 - 64	4,159	1,798	2,360	4,903	2,129	2,774
65 - 69	3,541	1,542	1,999	3,641	1,523	2,118
70 - 74	2,551	1,116	1,434	2,854	1,189	1,665
75 - 79	1,635	693	942	1,789	732	1,057
80 \angle	1,056	395	661	1,213	452	760
0 - 14	20,658	10,561	10,098	19,136	9,782	9,354
15 - 59	70,992	35,433	35,559	71,328	35,876	35,453
60 \angle	12,942	5,545	7,397	14,399	6,025	8,374
15 - 64	75,150	37,231	37,919	76,232	38,005	38,227
65 \angle	8,783	3,747	5,036	9,496	3,896	5,600

第 3 表 つばき

(' 0 0 0)

年 階	齡 級	昭 和 6 5 年			昭 和 7 0 年		
		総 数	男	女	総 数	男	女
総 数		104,187	51,368	52,820	103,092	50,858	52,235
	0 - 4	4,975	2,545	2,430	5,121	2,620	2,501
	5 - 9	5,375	2,748	2,628	4,943	2,526	2,416
	10 - 14	6,449	3,295	3,154	5,361	2,739	2,622
	15 - 19	7,237	3,695	3,542	6,429	3,283	3,147
	20 - 24	6,818	3,478	3,340	7,203	3,675	3,528
	25 - 29	6,322	3,223	3,099	6,777	3,455	3,322
	30 - 34	7,124	3,631	3,493	6,279	3,199	3,080
	35 - 39	8,900	4,539	4,361	7,063	3,598	3,465
	40 - 44	10,581	5,356	5,225	8,778	4,469	4,309
	45 - 49	8,965	4,495	4,470	10,346	5,216	5,130
	50 - 54	7,711	3,811	3,900	8,654	4,306	4,348
	55 - 59	7,136	3,464	3,672	7,296	3,564	3,732
	60 - 64	6,003	2,839	3,164	6,546	3,116	3,430
	65 - 69	4,292	1,803	2,489	5,243	2,404	2,839
	70 - 74	2,938	1,174	1,764	3,463	1,390	2,074
	75 - 79	2,006	780	1,227	2,070	770	1,300
	80 Δ	1,354	492	862	1,519	529	990
	0 - 14	16,799	8,587	8,212	15,425	7,885	7,540
	15 - 59	70,794	35,693	35,101	68,826	34,764	34,062
	60 Δ	16,594	7,088	9,506	18,842	8,209	10,633
	15 - 64	76,797	38,532	38,266	75,372	37,880	37,491
	65 Δ	10,591	4,249	6,342	12,296	5,092	7,203

第 3 表 つづき

(' 0 0 0)

年 階 齡 級	昭 和 7 5 年			昭 和 8 0 年		
	総 数	男	女	総 数	男	女
総 数	101,389	50,035	51,353	98,533	48,612	49,921
0 - 4	5,095	2,607	2,489	4,582	2,344	2,238
5 - 9	5,088	2,601	2,487	5,062	2,588	2,475
10 - 14	4,929	2,518	2,411	5,075	2,593	2,482
15 - 19	5,345	2,729	2,616	4,914	2,509	2,405
20 - 24	6,399	3,264	3,135	5,319	2,714	2,606
25 - 29	7,159	3,649	3,510	6,360	3,242	3,118
30 - 34	6,731	3,429	3,302	7,111	3,622	3,489
35 - 39	6,226	3,170	3,056	6,674	3,397	3,276
40 - 44	6,966	3,543	3,424	6,140	3,121	3,019
45 - 49	8,583	4,352	4,231	6,812	3,450	3,362
50 - 54	9,986	4,997	4,989	8,284	4,170	4,114
55 - 59	8,188	4,026	4,161	9,448	4,672	4,775
60 - 64	6,693	3,206	3,486	7,510	3,623	3,887
65 - 69	5,716	2,639	3,078	5,843	2,715	3,128
70 - 74	4,218	1,853	2,365	4,598	2,034	2,564
75 - 79	2,439	912	1,528	2,958	1,215	1,743
80 ≦	1,626	540	1,086	1,843	603	1,240
0 - 14	15,113	7,726	7,387	14,719	7,524	7,195
15 - 59	65,583	33,160	32,423	61,063	30,898	30,165
60 ≦	20,692	9,149	11,543	22,751	10,190	12,561
15 - 64	72,276	36,366	35,909	68,572	34,521	34,051
65 ≦	14,000	5,943	8,057	15,242	6,567	8,674

第 3 表 つづき

(* 0 0 0)

年 齡 階 級	昭 和 8 5 年			昭 和 9 0 年		
	総 数	男	女	総 数	男	女
総 数	94,518	46,577	47,940	89,861	44,218	45,643
0 - 4	4,002	2,048	1,955	3,749	1,918	1,831
5 - 9	4,552	2,327	2,225	3,977	2,033	1,944
10 - 14	5,049	2,579	2,469	4,540	2,319	2,221
15 - 19	5,059	2,583	2,476	5,033	2,570	2,463
20 - 24	4,891	2,495	2,396	5,035	2,569	2,467
25 - 29	5,287	2,695	2,592	4,862	2,478	2,383
30 - 34	6,317	3,218	3,099	4,252	2,675	2,577
35 - 39	7,050	3,589	3,461	6,263	3,189	3,075
40 - 44	6,582	3,345	3,237	6,954	3,534	3,420
45 - 49	6,004	3,039	2,964	6,436	3,258	3,178
50 - 54	6,575	3,306	3,269	5,795	2,912	2,883
55 - 59	7,837	3,899	3,938	6,220	3,091	3,129
60 - 64	8,664	4,204	4,460	7,186	3,508	3,678
65 - 69	6,555	3,067	3,488	7,562	3,559	4,002
70 - 74	4,699	2,093	2,606	5,270	2,364	2,905
75 - 79	3,223	1,334	1,889	3,292	1,373	1,920
80 \leq	2,171	756	1,414	2,436	869	1,567
0 - 14	13,603	6,954	6,650	12,265	6,270	5,996
15 - 59	55,603	28,170	27,433	51,850	26,275	25,575
60 \leq	25,311	11,454	13,857	25,746	11,673	14,073
15 - 64	64,267	32,374	31,894	59,036	29,783	29,253
65 \leq	16,647	7,250	9,397	18,559	8,165	10,394

第4表 年齢各歳別推計人口

(a) 総数 (1,000)

年 齢	昭30	昭31	昭32	昭33	昭34	昭35	昭36	昭37	昭38	昭39	昭40
0	1,722	1,623	1,555	1,485	1,422	1,367	1,323	1,286	1,293	1,312	1,322
1	1,726	1,703	1,605	1,539	1,469	1,407	1,353	1,310	1,273	1,280	1,299
2	1,817	1,719	1,695	1,599	1,533	1,464	1,403	1,349	1,306	1,270	1,278
3	1,947	1,810	1,712	1,690	1,594	1,528	1,460	1,400	1,347	1,304	1,268
4	2,097	1,941	1,804	1,707	1,685	1,590	1,525	1,457	1,397	1,345	1,302
5	2,262	2,092	1,936	1,801	1,704	1,682	1,587	1,523	1,455	1,396	1,343
6	2,495	2,258	2,088	1,933	1,798	1,702	1,680	1,586	1,521	1,454	1,395
7	2,489	2,490	2,255	2,086	1,931	1,796	1,700	1,679	1,584	1,520	1,453
8	2,329	2,487	2,487	2,253	2,084	1,930	1,795	1,699	1,678	1,583	1,519
9	1,520	2,328	2,485	2,485	2,251	2,083	1,928	1,794	1,698	1,677	1,582
10	1,655	1,519	2,326	2,483	2,484	2,250	2,081	1,927	1,793	1,697	1,676
11	1,991	1,654	1,518	2,324	2,482	2,482	2,249	2,080	1,926	1,792	1,696
12	1,940	1,990	1,653	1,517	2,323	2,480	2,481	2,247	2,079	1,925	1,791
13	2,027	1,939	1,938	1,652	1,516	2,321	2,479	2,479	2,246	2,078	1,924
14	1,978	2,026	1,933	1,987	1,651	1,515	2,320	2,478	2,478	2,245	2,077
15	1,782	1,977	2,024	1,936	1,986	1,649	1,514	2,318	2,476	2,476	2,243
16	1,551	1,780	1,975	2,022	1,934	1,984	1,648	1,513	2,317	2,474	2,475
17	1,675	1,549	1,778	1,973	2,020	1,932	1,982	1,647	1,512	2,315	2,472
18	1,752	1,673	1,547	1,776	1,970	2,018	1,930	1,980	1,645	1,510	2,313
19	1,779	1,750	1,670	1,545	1,774	1,968	2,016	1,928	1,978	1,643	1,509
20	1,697	1,777	1,747	1,668	1,543	1,771	1,965	2,013	1,926	1,976	1,642
21	1,669	1,695	1,773	1,744	1,665	1,540	1,769	1,963	2,010	1,924	1,974
22	1,672	1,666	1,691	1,770	1,741	1,662	1,538	1,766	1,960	2,008	1,921
23	1,654	1,668	1,662	1,688	1,767	1,738	1,660	1,536	1,763	1,957	2,005
24	1,636	1,650	1,664	1,659	1,684	1,763	1,735	1,657	1,533	1,761	1,955
25	1,574	1,632	1,646	1,661	1,655	1,681	1,760	1,732	1,654	1,531	1,759
26	1,538	1,570	1,628	1,643	1,657	1,652	1,678	1,757	1,729	1,652	1,529
27	1,518	1,535	1,566	1,624	1,639	1,654	1,649	1,675	1,754	1,727	1,650
28	1,493	1,514	1,530	1,562	1,621	1,636	1,651	1,646	1,672	1,751	1,724
29	1,471	1,489	1,510	1,527	1,559	1,618	1,632	1,647	1,643	1,670	1,749
30	1,385	1,468	1,485	1,506	1,523	1,556	1,614	1,629	1,645	1,640	1,667
31	1,276	1,381	1,464	1,481	1,503	1,520	1,552	1,611	1,627	1,642	1,638
32	1,204	1,273	1,378	1,460	1,478	1,500	1,517	1,549	1,608	1,624	1,639
33	1,159	1,201	1,269	1,374	1,457	1,475	1,497	1,514	1,547	1,606	1,621
34	1,110	1,156	1,197	1,266	1,371	1,453	1,471	1,493	1,511	1,544	1,603
35	1,158	1,107	1,153	1,194	1,263	1,368	1,450	1,468	1,490	1,508	1,541
36	967	1,155	1,104	1,150	1,191	1,260	1,364	1,447	1,465	1,487	1,505
37	997	964	1,151	1,101	1,147	1,188	1,256	1,361	1,443	1,462	1,484
38	1,011	993	961	1,147	1,098	1,143	1,184	1,253	1,358	1,440	1,458
39	1,018	1,007	990	958	1,144	1,094	1,140	1,181	1,250	1,354	1,436

第 4 表 (a) 総 数 つづき

(' 0 0 0)

年 齢	昭30	昭31	昭32	昭33	昭34	昭35	昭36	昭37	昭38	昭39	昭40
40	982	1,015	1,004	987	955	1,140	1,091	1,136	1,178	1,246	1,350
41	1,024	979	1,011	1,000	983	951	1,136	1,087	1,133	1,174	1,242
42	993	1,020	975	1,007	996	979	948	1,132	1,083	1,129	1,170
43	997	988	1,015	971	1,003	992	976	944	1,128	1,079	1,125
44	952	992	984	1,011	966	998	988	971	940	1,123	1,075
45	953	947	987	979	1,006	962	994	983	967	936	1,118
46	907	948	942	982	974	1,001	957	989	978	962	932
47	872	902	942	937	977	968	995	951	983	973	957
48	853	867	896	936	931	971	962	989	946	978	968
49	756	847	861	890	930	925	964	956	983	940	971
50	801	751	840	854	884	923	918	957	949	976	933
51	756	794	744	834	847	877	916	911	950	942	969
52	790	749	787	738	826	840	869	908	903	942	934
53	761	782	742	779	731	819	832	861	900	895	934
54	750	752	744	734	771	723	810	824	853	891	886
55	687	742	744	765	726	762	715	801	815	843	881
56	642	678	732	734	755	717	753	706	792	805	833
57	655	633	669	722	724	745	707	743	697	781	794
58	610	645	623	659	711	714	734	697	732	687	770
59	587	600	634	613	648	700	702	722	686	721	676
60	557	577	589	623	602	637	687	690	710	674	709
61	515	546	565	578	611	590	625	674	677	697	662
62	496	504	534	553	565	598	578	612	660	663	682
63	488	484	492	521	540	552	584	565	598	645	648
64	430	475	472	480	508	527	539	570	551	583	630
65	430	418	462	458	466	494	512	524	554	536	568
66	432	417	405	447	444	452	479	497	508	538	520
67	394	417	403	391	433	430	437	463	481	492	521
68	367	379	402	388	377	417	414	421	447	464	475
69	315	352	364	385	373	362	401	398	405	429	446
70	310	301	337	348	369	357	346	383	381	388	411
71	303	295	287	320	332	351	340	330	365	363	369
72	278	288	280	272	304	314	333	322	313	347	344
73	268	262	271	264	256	286	296	313	304	295	327
74	241	252	245	254	247	240	268	278	294	285	277
75	210	225	234	229	257	251	224	250	259	273	266
76	205	194	208	217	211	219	213	207	231	239	253
77	180	188	178	191	199	194	201	196	190	212	219
78	154	164	171	162	174	181	177	183	178	173	193
79	133	139	148	154	146	157	163	160	165	161	156
80	504	534	565	598	632	653	680	709	729	751	766

第 4 表 つづき

(b) 男

(' 0 0 0)

年 齢	昭30	昭31	昭32	昭33	昭34	昭35	昭36	昭37	昭38	昭39	昭40
0	883	832	797	760	728	700	677	659	662	672	677
1	877	873	822	788	752	720	693	670	652	655	665
2	932	873	869	818	785	749	718	691	668	650	654
3	993	928	869	866	816	783	747	716	689	667	649
4	1,086	990	925	867	863	814	781	746	715	688	666
5	1,154	1,083	988	923	865	862	812	780	744	714	687
6	1,265	1,152	1,081	986	921	864	861	811	779	744	713
7	1,281	1,264	1,150	1,080	985	920	863	860	810	778	743
8	1,182	1,280	1,262	1,149	1,079	984	920	862	859	810	777
9	766	1,181	1,278	1,261	1,148	1,078	983	919	861	858	809
10	837	766	1,180	1,277	1,260	1,147	1,077	982	918	861	858
11	1,008	836	765	1,179	1,276	1,259	1,146	1,076	982	918	860
12	985	1,007	835	765	1,178	1,276	1,258	1,145	1,076	981	917
13	1,025	984	1,006	835	764	1,177	1,275	1,257	1,145	1,075	980
14	1,001	1,025	983	1,005	834	764	1,176	1,274	1,257	1,144	1,074
15	911	1,000	1,023	982	1,005	834	763	1,176	1,273	1,256	1,143
16	777	910	998	1,022	981	1,004	833	762	1,175	1,272	1,255
17	837	776	909	997	1,021	980	1,003	832	762	1,173	1,271
18	876	835	775	908	996	1,020	979	1,001	831	761	1,172
19	893	874	834	774	906	994	1,018	978	1,000	830	760
20	840	891	872	832	772	905	993	1,017	976	999	829
21	843	839	889	871	831	771	903	991	1,015	975	997
22	835	841	837	887	869	829	770	902	990	1,014	974
23	829	833	839	835	885	867	828	768	900	988	1,012
24	812	827	831	837	833	883	865	826	767	899	987
25	788	810	824	829	835	831	882	864	825	766	898
26	768	786	808	822	827	833	829	880	862	823	764
27	752	766	784	806	820	825	832	828	876	861	822
28	744	750	764	782	804	818	823	830	826	877	859
29	712	742	748	762	780	802	816	821	828	825	875
30	669	710	740	746	760	778	800	815	820	827	823
31	600	667	708	738	744	758	776	798	813	818	825
32	541	598	665	706	736	742	756	774	797	812	817
33	506	539	597	664	704	734	741	755	773	795	810
34	483	505	538	595	662	703	732	739	753	771	794
35	514	482	503	536	593	660	701	731	737	752	770
36	443	512	480	502	535	592	658	699	729	736	750
37	451	441	511	478	500	533	590	657	698	727	734
38	458	449	440	509	477	499	532	588	655	696	725
39	473	456	448	438	507	475	497	530	587	653	694

第 4 表 (b) 男 つぎ

(' 0 0 0)

年 齡	昭30	昭31	昭32	昭33	昭34	昭35	昭36	昭37	昭38	昭39	昭40
40	463	471	454	446	437	505	474	495	528	585	651
41	482	461	469	453	444	435	503	472	494	526	583
42	470	479	459	467	451	442	433	501	470	492	524
43	469	468	477	457	465	449	440	431	499	468	489
44	443	466	465	475	455	462	446	438	429	497	466
45	457	440	464	463	472	452	460	444	436	427	494
46	440	454	437	461	460	469	450	457	441	433	424
47	427	437	451	434	458	457	466	447	454	438	430
48	421	423	434	447	431	455	454	463	443	451	435
49	382	418	420	430	444	428	451	450	459	440	447
50	400	379	414	416	427	440	424	447	446	455	436
51	377	396	375	410	412	423	436	420	443	442	451
52	393	373	392	371	406	408	418	431	416	438	438
53	383	388	369	388	367	401	404	414	427	411	434
54	382	378	383	364	383	362	396	399	409	421	406
55	343	377	373	378	359	378	357	391	393	403	416
56	335	337	371	367	372	354	372	352	385	388	397
57	329	329	332	365	361	366	348	366	347	379	381
58	301	323	323	326	358	354	360	342	360	340	372
59	288	295	317	317	319	351	348	353	335	353	334
60	276	281	289	310	310	313	344	340	346	328	345
61	257	270	275	282	303	303	305	336	333	338	321
62	247	251	263	268	275	295	295	298	327	324	329
63	232	240	244	255	260	267	287	287	289	319	315
64	207	225	233	236	248	252	259	278	278	281	309
65	198	200	217	225	228	239	244	251	269	269	272
66	210	191	192	209	217	220	231	235	242	259	260
67	184	201	183	185	201	208	211	222	226	232	249
68	169	176	192	175	177	192	199	202	212	216	222
69	143	161	168	183	167	168	183	190	193	202	206
70	135	135	153	159	174	158	160	174	180	183	192
71	132	127	127	144	150	164	150	151	164	170	173
72	116	123	119	119	135	141	154	140	142	154	160
73	114	108	115	111	111	126	131	143	131	132	144
74	98	106	100	106	103	103	117	121	133	121	122
75	85	90	97	92	98	95	95	107	112	122	111
76	81	78	82	88	94	89	86	86	98	102	111
77	69	73	70	74	80	75	80	78	78	88	92
78	58	62	65	63	66	71	67	72	70	70	79
79	51	51	55	58	55	59	63	60	63	61	61
80 ≤	174	184	192	202	212	219	227	237	243	251	256

第 4 表 つばき

(c) 女

(' 0 0 0)

年 齡	昭30	昭31	昭32	昭33	昭34	昭35	昭36	昭37	昭38	昭39	昭40
0	839	792	758	724	694	667	645	627	631	640	645
1	849	830	783	750	717	687	661	639	622	625	635
2	885	846	827	780	748	715	685	659	638	620	624
3	954	882	843	824	778	746	713	684	658	637	619
4	1,011	951	879	841	822	776	744	712	682	657	636
5	1,108	1,009	949	878	839	821	775	745	711	682	656
6	1,227	1,106	1,007	948	876	838	820	774	743	710	681
7	1,209	1,226	1,105	1,006	947	876	837	819	774	742	710
8	1,147	1,208	1,225	1,104	1,005	946	875	837	819	774	742
9	754	1,147	1,207	1,224	1,104	1,005	946	875	837	818	773
10	818	753	1,146	1,206	1,224	1,103	1,004	945	874	836	818
11	983	818	753	1,145	1,206	1,223	1,103	1,004	945	874	836
12	956	983	817	752	1,145	1,205	1,222	1,102	1,003	944	874
13	1,002	955	982	817	752	1,144	1,204	1,222	1,101	1,003	944
14	978	1,002	954	982	816	752	1,143	1,204	1,221	1,101	1,002
15	874	977	1,001	954	981	816	751	1,143	1,203	1,221	1,100
16	774	870	976	1,000	953	980	815	751	1,142	1,202	1,220
17	838	773	869	975	999	952	979	815	750	1,141	1,202
18	877	838	772	868	974	998	951	979	814	750	1,141
19	887	876	836	771	867	973	997	951	978	814	749
20	857	885	875	835	770	866	972	996	950	977	813
21	826	856	884	873	834	769	865	991	995	949	976
22	837	824	854	883	872	833	768	864	970	994	948
23	825	835	823	853	881	871	832	767	863	969	993
24	824	824	834	821	852	880	870	831	766	862	968
25	786	822	822	832	820	850	879	868	830	765	861
26	770	784	820	821	831	819	849	877	867	829	764
27	766	768	782	819	819	829	817	848	876	866	828
28	749	764	767	781	817	817	828	816	846	875	865
29	759	747	762	765	779	816	816	826	815	845	874
30	716	757	745	761	763	778	814	815	825	813	844
31	676	714	756	744	759	762	776	813	813	824	812
32	663	675	712	754	742	757	761	775	811	812	823
33	653	661	673	711	752	741	756	759	774	810	811
34	627	651	659	671	709	751	739	754	758	772	809
35	644	626	650	658	670	708	749	738	753	756	771
36	524	642	624	648	656	668	706	747	736	752	755
37	546	523	640	622	646	655	666	704	746	735	750
38	553	544	521	639	621	645	653	665	703	744	733
39	546	551	542	520	637	619	643	651	663	701	742

第 4 表 (c) 女 つづき

(' 0 0 0)

年 齢	昭 30	昭 31	昭 32	昭 33	昭 34	昭 35	昭 36	昭 37	昭 38	昭 39	昭 40
40	519	544	549	541	518	635	617	641	649	661	699
41	542	517	542	547	539	516	633	615	639	648	660
42	522	541	515	540	545	537	515	631	613	637	646
43	528	520	538	513	538	544	535	513	629	611	635
44	509	526	518	536	511	536	542	533	511	627	609
45	497	507	524	516	534	509	534	539	531	509	624
46	467	494	505	521	514	532	507	532	537	529	507
47	446	465	492	502	519	511	529	505	529	535	527
48	432	443	462	489	500	516	509	527	502	527	532
49	374	429	441	460	486	497	513	506	524	500	524
50	400	372	427	438	457	483	494	510	503	521	497
51	379	398	369	424	435	454	480	491	507	500	518
52	397	376	395	367	421	432	451	477	487	504	497
53	378	394	373	392	364	418	429	448	474	484	500
54	368	375	390	370	388	361	414	425	444	470	480
55	345	365	371	387	367	365	358	410	421	440	466
56	307	341	361	367	383	363	381	354	406	417	436
57	326	304	337	357	363	379	359	377	350	402	413
58	309	322	300	333	353	359	374	355	373	346	398
59	300	305	318	296	329	348	355	369	351	368	342
60	280	295	300	313	292	324	344	350	364	346	363
61	258	276	291	296	308	288	319	338	344	359	341
62	249	253	271	286	291	303	283	314	333	339	353
63	256	244	249	266	280	285	298	278	308	327	333
64	223	250	239	243	260	275	279	292	272	302	321
65	232	218	244	233	238	255	269	273	285	266	296
66	222	226	212	238	228	232	248	262	267	279	260
67	210	216	220	207	232	221	226	242	255	260	271
68	198	203	209	213	200	225	215	219	235	248	252
69	173	191	197	202	206	194	217	208	212	227	240
70	175	166	184	189	195	198	187	210	200	204	219
71	172	168	159	176	182	187	190	179	201	192	196
72	162	164	160	152	169	174	179	182	171	192	184
73	154	154	156	153	143	160	165	170	173	163	183
74	143	146	143	148	144	137	152	156	161	164	154
75	124	134	137	137	139	136	129	143	147	151	154
76	124	116	126	128	128	130	127	121	134	138	142
77	111	115	108	117	119	119	121	118	112	124	128
78	97	102	106	99	108	110	110	111	109	103	114
79	82	88	93	97	91	98	100	100	102	99	94
80	330	330	373	397	420	435	454	471	486	500	510

II 推計方法

- 1 推計の日時 昭和32年5月1日
- 2 推計の期間 昭和30年から昭和40年までの各年および昭和45年から昭和90年まで5年毎、各年10月1日現在。ただし昭和45年から昭和90年までは昭和40年の仮定により延長投影したもの。
- 3 推計人口の種類 常住人口で外国人を含む男女別・年齢各歳別人口。
- 4 推計に用いた基準人口 昭和30年10月1日の国勢調査の1%抽出集計結果による男女別・年齢各歳別常住人口。
- 5 人口動態に関する仮定

(a) 出生率

近い将来に予想される粗再生産率（合計特殊出生率）の最低値を1.600と仮定し、これを昭和30年におけるわが国の女子の年齢5歳階級別出生率をウエイトとして展開し、これによつて粗再生産率（合計特殊出生率）1.600における年齢5歳階級別特殊出生率を定めた。このようにして定めた最低特殊出生率に到達する年次を、戦後の女子の年齢別特殊出生率の低下傾向から、(i)昭和35年10月1日、(ii)昭和37年10月1日、(iii)昭和40年10月1日の3年次とし、これら3種の仮定に基づく推計人口をそれぞれ(i)ミニマム、(ii)メディアム、(iii)マキシマムとして算定した。

最低特殊出生率に到達するまでは、これらの年齢別出生率が調和級数的に低下し、以後は不変であるとした。ただし3種の仮定に基づく推計結果は、比較検討のうえ、最も Probable と考えられる(ii)メディアムの推計人口のみを採用し、(i)および(iii)は総人口のみを参考として掲げた(III、参考図表・表2参照)。

(b) 死亡率

昭和40年に予想される男女年齢各歳別死亡率 q_x を、最近におけるわが国の男女年齢別・死因別死亡率の傾向を考慮し、また世界各国の男女年齢別の最低死亡率を参考にして附表2のとおり仮定した。

人口問題研究所作成の第9回簡速静止人口表(昭和30年4月1日～昭和31年3月31日)における男女年齢各歳別死亡率 q_x が上に

附表1 女子の年齢別特殊出生率(f_x)

年齢階級	昭和30年	昭和40年仮定
15-19	0.00594	0.00402
20-24	0.11253	0.07612
25-29	0.18056	0.12213
30-34	0.11160	0.07549
35-39	0.04913	0.03323
40-44	0.01261	0.00853
45-49	0.00071	0.00048
Σf_x	0.47308	0.32000
$5 \Sigma f_x$	2.36540	1.60000

仮定した昭和40年の q_x に到達するまで等差級数的に低下するものとし、昭和30～40年間各年の q_x を定めた。なお昭和45年以降昭和90年までの q_x は昭和40年における q_x が不変であるとした。

附表2 男女年齢別最低死亡率

年齢	男	女	年齢	男	女
0	0.03200	0.02500	35	0.00180	0.00160
1	0.00330	0.00300	40	0.00322	0.00250
2	0.00200	0.00150	45	0.00549	0.00375
3	0.00130	0.00110	50	0.00881	0.00570
4	0.00110	0.00080	55	0.01378	0.00900
5	0.00090	0.00060	60	0.02150	0.01400
10	0.00060	0.00040	65	0.03410	0.02200
15	0.00070	0.00050	70	0.05230	0.03730
20	0.00120	0.00080	75	0.08500	0.06300
25	0.00140	0.00110	80	0.13750	0.10600
30	0.00150	0.00120	85	0.20000	0.16500

(c) 人口の流出流入

最近における出園者・入園者の実績にかんがみてこれを無視することにした。

6 計算方法

(a) 昭和30年～40年

(i) 昭和30年10月1日から昭和40年10月1日までは基準人口の男女年齢各歳別人口から出発して各年次の年齢 x 歳人口に、前項の仮定による q_x に基づいて算出した \bar{p}_x を乗じて、翌年の10月1日の満 $(x+1)$ 歳人口を算出する。

$$\bar{p}_x = \frac{L_{x+1}}{L_x}$$

ただし、 $L_x = \int_x^{x+1} l_x dx$ (x 歳の静止人口)

(ii) 各年10月1日の0歳人口の算出は、それより前1カ年間の男女別出生数を推計し、これに

$$\bar{p}_B = \frac{L_0}{100,000}$$

を乗じて推計した。

昭和 n 年10月1日から昭和 $(n+1)$ 年9月30日までの1カ年間の出生数を推計するには、まず前項の仮定による女子の年齢5歳階級別特殊出生率を、昭和 n 年および昭和 $(n+1)$ 年の各10月1日の妊娠可能年齢(15～49歳)の年齢5歳階級別女子人口に乗じて、昭和 n 年、昭和 $(n+1)$ 年の各1年間の出生数を推計する。つぎに、これら暦年1カ年間の出生数を出生性比(女100.00につき男105.53……昭和23～31年間の平均値)によつて男女に分け、最近の事実による出生割合(附表3)によつて、1～9月出生のものと、10～12月出生のものに分けて、昭和 n 年10月1日から昭和 $(n+1)$ 年9月30日までの出生数を推計した。

(iii) 高年齢80歳以上の人口は、前年の満79歳以上の人口に次式による \bar{p}_{79} を乗じて推計した。

$$\bar{p}_{79} \leq \frac{T_{80}}{T_{79}}$$

ただし $T_{79} = \int_{79}^{\omega} l_x d_x$

$T_{80} = \int_{80}^{\omega} l_x d_x$

附表3 昭和31年の出生割合(%)

1-12月	1-9月	10-12月
100.00	76.62	23.38

(iv) 以上の方法によつて得た男女別年齢各歳別人口の和として総人口を求めた。

ただし、昭和31年10月1日の推計人口のみは、毎月の出生・死亡数および出国・入国者数の事実により推計されている総理府統計局の“人口推計月報”による全国総人口について補整してある。

(v) なお、前項の女子の年齢別特殊出生率の3種の仮定によつて、ミニマム、メディアム、マキシマムの3種の人口を推計したが、結果の表章はメディアムを主とし、ミニマムとマキシマムについては総人口の比較のみを掲げてある(参考図表・表2参照)

(b) 昭和45年、昭和50年および昭和55~90年

(1) 昭和45年および昭和50年各年10月1日人口の推計は、前項メディアムの昭和40年10月1日の男女年齢5歳階級別人口を基準として男女別年齢5歳階級別にのみ行つた。

(11) 昭和40年10月1日のメディアムの男女別年齢5歳階級別人口をもととし、各5歳階級別人口($5n, 5n+1$)に昭和40年における $5P_{5n}$ を乗じて、5年後の年齢5歳階級別($5n+1, 5n+2$)歳人口を推計する。

(111) 0~4歳人口の算定は、昭和40年の出生数(B_{40})と、昭和45年の出生数(B_{45})を求め、次式の数値を男女別に乘じて昭和45年の0~4歳人口を男女別に推計する。

$$\text{男}0\sim4\text{歳人口} = \left\{ B_{40} \times 4.82843 + (B_{45} - B_{40}) \times 2.90351 \right\} \times \frac{10553}{20553}$$

$$\text{女0~4歳人口} = \left\{ B_{40} \times 4.86462 + (B_{45} - B_{40}) \times 2.92412 \right\} \times \frac{100.00}{205.53}$$

式中に用いられている 4.82843, ---- 等の数値は昭和 40 年以降
 コンスタントとした 0~4 歳の死亡率から計算された数値で、昭和
 40 年以後において変らない常数である。

(1v) 昭和 50 年の 0~4 歳人口は昭和 45 年と昭和 50 年の出生
 数から (111) と同様の方法によつて推計する。

(V) 昭和 55 年以降昭和 90 年までの毎 5 年についても、昭和 40
 年、50 年と同様の方法をくりかえして推計する。

ここに推計した将来人口のうち、昭和 31 年から昭和 40 年までは、
 近い将来における Prediction を目標としたものであるが、昭和 4
 5 年~昭和 90 年の推計人口は出生率・死亡率ともにコンスタントと
 したものであつて、単なる Projection であるにすぎない。それゆ
 えこのような動態率が含まれている意義を明らかにし、安定人口への過
 程を明らかにする目的にすぎない。

本推計人口を利用される場合にはこの点に留意する必要があると考
 える。

Ⅲ 参 考 図 表

表1 前回推計との比較

(' 0 0 0)

年 次	本 推 計 (a)			※ 前 回 推 計 (b)			両 推 計 の 差 (a) - (b)		
	総 数	男	女	総 数	男	女	総 数	男	女
昭和									
30年	89,275	43,847	45,428	89,264	43,877	45,388	11	30	40
31年	90,253	44,341	45,912	90,172	44,338	45,833	81	3	79
32年	91,129	44,784	46,344	91,018	44,768	46,250	111	16	94
33年	91,942	45,195	46,747	91,811	45,172	46,639	131	23	108
34年	92,687	45,570	47,116	92,550	45,549	47,002	137	21	114
35年	93,371	45,915	47,456	93,230	45,891	47,340	141	24	116
36年	94,005	46,233	47,771	93,865	46,210	47,655	140	23	116
37年	94,595	46,529	48,066	94,467	46,514	47,953	128	15	113
38年	95,187	46,826	48,361	95,082	46,827	48,255	105	1	106
39年	95,790	47,128	48,662	95,707	47,139	48,567	83	11	95
40年	96,398	47,432	48,966	96,333	47,450	48,883	65	18	83
45年	99,579	49,029	50,550	99,774	49,151	50,623	-195	-122	-73
50年	102,729	50,606	52,123	103,053	50,784	52,270	-324	-178	-147
55年	104,592	51,538	53,053	105,572	52,028	53,544	-980	-490	-491
60年	104,864	51,683	53,181	106,927	52,704	54,223	-2,063	-1,021	-1,042
65年	104,187	51,368	52,820	107,101	52,803	54,298	-2,914	-1,435	-1,478
70年	103,092	50,858	52,235	106,389	52,469	53,920	-3,297	-1,611	-1,685
75年	101,389	50,055	51,333	105,034	51,806	53,228	-3,645	-1,771	-1,875
80年	98,533	48,612	49,921	102,975	50,774	52,201	-4,442	-2,162	-2,280
85年	94,518	46,577	47,940	100,104	49,310	50,794	-5,586	-2,733	-2,854
90年	89,861	44,218	45,643	96,495	47,476	49,020	-6,634	-3,258	-3,377

※ 昭和30年3月1日推計の将来人口，人口問題研究所，“人口問題研究”第62号，昭和30年12月，80—90頁。

表2 3種類の推計人口(マキシマム・メディアム・ミニマム)の比較

(・000)

年次	マキシマム			メディアム			ミニマム		
	総数	男	女	総数	男	女	総数	男	女
昭和30年	89,275	43,847	45,428	89,275	43,847	45,428	89,275	43,847	45,428
31年	90,238	44,334	45,904	90,238	44,334	45,904	90,238	44,334	45,904
32年	91,129	44,784	46,344	91,129	44,784	46,344	91,129	44,784	46,344
33年	92,043	45,260	46,783	91,942	45,195	46,747	91,854	45,150	46,704
34年	92,879	45,682	47,197	92,687	45,570	47,116	92,492	45,471	47,021
35年	93,671	46,081	47,589	93,371	45,915	47,456	93,056	45,754	47,302
36年	94,425	46,461	47,964	94,005	46,233	47,771	93,609	46,031	47,578
37年	95,148	46,825	48,323	94,595	46,529	48,066	94,185	46,319	47,866
38年	95,838	47,172	48,666	95,187	46,826	48,361	94,777	46,616	48,161
39年	96,495	47,501	48,994	95,790	47,128	48,662	95,382	46,919	48,463
40年	97,112	47,810	49,302	96,398	47,432	48,966	95,990	47,223	48,767

表3 年齢3区分別・5歳階級別人口構成係数

(総人口 100.00につき)

年階 年齢	昭和30年			昭和31年			昭和32年		
	総数	男	女	総数	男	女	総数	男	女
総数	100.00	49.11	50.89	100.00	49.13	50.87	100.00	49.14	50.86
0-4	10.43	5.34	5.08	9.75	4.98	4.77	9.19	4.70	4.49
5-9	12.43	6.33	6.10	12.91	6.60	6.31	12.35	6.32	6.03
10-14	10.74	5.44	5.31	10.11	5.12	5.00	10.34	5.23	5.11
15-19	9.56	4.81	4.76	9.67	4.87	4.80	9.87	4.98	4.89
20-24	9.33	4.66	4.67	9.37	4.69	4.68	9.37	4.68	4.68
25-29	8.51	4.22	4.29	8.58	4.27	4.31	8.65	4.31	4.34
30-34	6.87	3.14	3.74	7.18	3.35	3.83	7.45	3.56	3.89
35-39	5.77	2.62	3.15	5.79	2.59	3.20	5.88	2.61	3.27
40-44	5.54	2.61	2.94	5.53	2.60	2.93	5.47	2.55	2.92
45-49	4.86	2.38	2.48	5.00	2.41	2.59	5.08	2.42	2.66
50-54	4.32	2.17	2.15	4.24	2.12	2.12	4.27	2.12	2.14
55-59	3.56	1.79	1.78	3.66	1.84	1.81	3.73	1.88	1.85
60-64	2.78	1.37	1.42	2.87	1.40	1.46	2.91	1.43	1.48
65-69	2.17	1.01	1.16	2.20	1.03	1.17	2.23	1.05	1.19
70-74	1.57	0.67	0.90	1.55	0.66	0.88	1.56	0.67	0.88
75-79	0.99	0.39	0.60	1.01	0.39	0.62	1.03	0.40	0.63
80以上	0.56	0.19	0.37	0.59	0.20	0.39	0.62	0.21	0.41
0-14	33.60	17.11	16.49	32.77	16.70	16.07	31.87	16.25	15.62
15-59	58.33	28.38	29.95	59.02	28.74	30.28	59.77	29.13	30.65
60以上	8.08	3.63	4.45	8.21	3.69	4.52	8.35	3.76	4.59
15-64	61.11	30.75	31.37	61.88	30.14	31.74	62.68	30.56	32.13
65以上	5.29	2.26	3.03	5.35	2.29	3.06	5.44	2.34	3.11

Iの第3表による。

表 3 つづき

(総人口 100.00につき)

年 階	年齢	昭和 33 年			昭和 34 年			昭和 35 年		
		総数	男	女	総数	男	女	総数	男	女
総	数	100.00	49.16	50.84	100.00	49.17	50.83	100.00	49.17	50.83
	0-4	8.72	4.46	4.26	8.31	4.26	4.06	7.88	4.03	3.85
	5-9	11.48	5.87	5.61	10.54	5.39	5.15	9.85	5.04	4.80
	10-14	10.84	5.50	5.33	11.28	5.73	5.55	11.83	6.02	5.81
	15-19	10.06	5.09	4.97	10.45	5.30	5.15	10.23	5.18	5.06
	20-24	9.28	4.64	4.64	9.06	4.52	4.54	9.08	4.56	4.52
	25-29	8.72	4.35	4.37	8.77	4.39	4.39	8.83	4.40	4.42
	30-34	7.71	3.75	3.96	7.91	3.89	4.02	8.04	3.98	4.06
	35-39	6.04	2.68	3.36	6.30	2.82	3.48	6.48	2.95	3.53
	40-44	5.41	2.50	2.91	5.29	2.43	2.86	5.42	2.46	2.96
	45-49	5.14	2.43	2.71	5.20	2.44	2.75	5.17	2.42	2.75
	50-54	4.28	2.12	2.16	4.38	2.15	2.23	4.48	2.18	2.30
	55-59	3.80	1.91	1.89	3.85	1.91	1.94	3.90	1.93	1.96
	60-64	3.00	1.47	1.53	3.05	1.51	1.54	3.11	1.53	1.58
	65-69	2.25	1.06	1.19	2.26	1.07	1.19	2.31	1.10	1.21
	70-74	1.59	0.70	0.89	1.63	0.73	0.90	1.66	0.74	0.92
	75-79	1.04	0.41	0.63	1.04	0.41	0.63	1.05	0.42	0.64
	80	0.65	0.22	0.43	0.68	0.23	0.45	0.70	0.23	0.47
	0-14	31.04	15.83	15.21	30.13	15.38	14.75	29.56	15.10	14.46
	15-59	60.44	29.47	30.97	61.21	29.85	31.36	61.61	30.05	31.56
	60	8.52	3.86	4.67	8.66	3.94	4.72	8.83	4.02	4.80
	15-64	63.43	30.94	32.50	64.26	31.35	32.91	64.72	31.59	33.14
	65	5.53	2.39	3.14	5.61	2.44	3.17	5.72	2.49	3.22

表 3 つづき

(総人口 100.00につき)

年階 年齢	昭和36年			昭和37年			昭和38年		
	総数	男	女	総数	男	女	総数	男	女
総数	100.00	49.18	50.82	100.00	49.19	50.81	100.00	49.19	50.81
0-4	7.51	3.85	3.67	7.19	3.68	3.51	6.95	3.56	3.39
5-9	9.25	4.72	4.52	8.75	4.47	4.28	8.34	4.26	4.08
10-14	12.35	6.31	6.04	11.85	6.06	5.79	11.05	5.65	5.41
15-19	9.67	4.89	4.78	9.92	5.02	4.90	10.43	5.29	5.13
20-24	9.22	4.64	4.58	9.44	4.76	4.68	9.66	4.88	4.77
25-29	8.90	4.45	4.46	8.94	4.46	4.48	8.88	4.43	4.45
30-34	8.14	4.05	4.09	8.24	4.10	4.14	8.34	4.16	4.18
35-39	6.80	3.17	3.63	7.09	3.39	3.71	7.36	3.58	3.78
40-44	5.47	2.44	3.02	5.57	2.47	3.10	5.74	2.54	3.20
45-49	5.18	2.43	2.76	5.15	2.39	2.76	5.10	2.35	2.76
50-54	4.62	2.21	2.41	4.72	2.23	2.49	4.79	2.25	2.54
55-59	3.84	1.90	1.94	3.88	1.91	1.97	3.91	1.91	2.00
60-64	3.21	1.59	1.62	3.29	1.63	1.66	3.36	1.65	1.70
65-69	2.39	1.14	1.25	2.43	1.16	1.27	2.52	1.20	1.32
70-74	1.69	0.76	0.93	1.72	0.77	0.95	1.74	0.79	0.95
75-79	1.04	0.42	0.62	1.05	0.42	0.63	1.07	0.44	0.63
80以上	0.72	0.24	0.48	0.75	0.25	0.50	0.77	0.26	0.51
0-14	29.11	14.88	14.23	27.80	14.22	13.58	26.34	13.46	12.88
15-59	61.85	30.17	31.68	62.96	30.74	32.22	64.20	31.39	32.81
60以上	9.04	4.14	4.91	9.24	4.24	5.01	9.46	4.34	5.12
15-64	65.06	31.75	33.30	66.25	32.36	33.89	67.56	33.05	34.51
65以上	5.83	2.55	3.29	5.96	2.61	3.35	6.10	2.68	3.41

表 3 つづき

(総人口 100.00につき)

年 階	齡 級	昭 和 3 9 年			昭 和 4 0 年		
		総 数	男	女	総 数	男	女
総	数	100.00	49.20	50.80	100.00	49.20	50.80
	0 - 4	6.80	3.48	3.32	6.71	3.43	3.28
	5 - 9	7.97	4.08	3.89	7.56	3.87	3.70
	10 - 14	10.16	5.20	4.97	9.51	4.87	4.64
	15 - 19	10.88	5.52	5.35	11.42	5.81	5.61
	20 - 24	10.05	5.09	4.96	9.85	4.98	4.87
	25 - 29	8.70	4.33	4.36	8.72	4.38	4.35
	30 - 34	8.41	4.20	4.21	8.47	4.22	4.25
	35 - 39	7.57	3.72	3.85	7.70	3.81	3.89
	40 - 44	6.00	2.68	3.32	6.18	2.81	3.37
	45 - 49	5.00	2.29	2.71	5.13	2.31	2.82
	50 - 54	4.85	2.26	2.59	4.83	2.25	2.59
	55 - 59	4.01	1.94	2.06	4.10	1.97	2.13
	60 - 64	3.41	1.66	1.75	3.45	1.68	1.77
	65 - 69	2.57	1.23	1.34	2.62	1.25	1.37
	70 - 74	1.75	0.79	0.96	1.79	0.82	0.97
	75 - 79	1.10	0.46	0.64	1.13	0.47	0.66
	80 \leq	0.78	0.26	0.52	0.79	0.27	0.53
	0 - 14	24.93	12.75	12.18	23.78	12.17	11.61
	15 - 59	65.46	32.04	33.42	66.43	32.54	33.88
	60 \leq	9.61	4.41	5.20	9.79	4.49	5.30
	15 - 64	68.87	33.70	35.17	69.88	34.22	35.66
	65 \leq	6.21	2.75	3.46	6.34	2.81	3.53

表3 つづき

(総人口 100.00につき)

年 階 齡 級	昭 和 4 5 年			昭 和 5 0 年		
	総 数	男	女	総 数	男	女
総 数	100.00	49.24	50.76	100.00	49.26	50.74
0-4	6.96	3.56	3.40	7.13	3.65	3.48
5-9	6.45	3.30	3.15	6.71	3.43	3.28
10-14	7.30	3.73	3.57	6.24	3.19	3.05
15-19	9.17	4.69	4.48	7.06	3.61	3.45
20-24	11.01	5.59	5.41	8.85	4.52	4.33
25-29	9.48	4.79	4.69	10.60	5.38	5.22
30-34	8.39	4.20	4.18	9.13	4.61	4.52
35-39	8.13	4.05	4.08	8.06	4.04	4.02
40-44	7.35	3.63	3.72	7.78	3.86	3.91
45-49	5.86	2.65	3.20	6.97	3.43	3.54
50-54	4.80	2.15	2.65	5.48	2.46	3.02
55-59	4.43	2.03	2.40	4.41	1.95	2.46
60-64	3.64	1.72	1.93	3.94	1.77	2.17
65-69	2.92	1.38	1.54	3.09	1.41	1.68
70-74	2.04	0.94	1.10	2.27	1.03	1.25
75-79	1.21	0.52	0.69	1.38	0.59	0.79
80 \leq	0.84	0.30	0.54	0.90	0.33	0.57
0-14	20.72	10.60	10.13	20.08	10.26	9.81
15-59	68.62	33.79	34.83	68.34	33.86	34.48
60 \leq	10.66	4.85	5.81	11.58	5.14	6.45
15-64	72.26	35.51	36.76	72.28	35.63	36.65
65 \leq	7.01	3.13	3.88	7.64	3.36	4.28

表 3 つづき

(総人口 100.00 につき)

年階	年齢	昭和 5 5 年			昭和 6 0 年		
		総 数	男	女	総 数	男	女
総 数		100.00	49.28	50.72	100.00	49.29	50.71
	0-4	6.22	3.18	3.04	5.16	2.64	2.52
	5-9	6.96	3.56	3.40	6.17	3.15	3.01
	10-14	6.57	3.36	3.21	6.92	3.54	3.39
	15-19	6.11	3.12	2.99	6.53	3.34	3.20
	20-24	6.90	3.52	3.38	6.07	3.09	2.97
	25-29	8.64	4.41	4.23	6.84	3.49	3.35
	30-34	10.35	5.25	5.10	8.56	4.37	4.19
	35-39	8.89	4.48	4.41	10.23	5.19	5.04
	40-44	7.81	3.91	3.90	8.74	4.40	4.34
	45-49	7.47	3.70	3.77	7.62	3.79	3.82
	50-54	6.61	3.23	3.38	7.19	3.53	3.66
	55-59	5.10	2.26	2.84	6.24	3.01	3.23
	60-64	3.98	1.72	2.26	4.68	2.03	2.65
	65-69	3.39	1.47	1.91	3.47	1.45	2.02
	70-74	2.44	1.07	1.37	2.72	1.13	1.59
	75-79	1.56	0.66	0.90	1.71	0.70	1.01
	80 $\frac{1}{2}$	1.01	0.38	0.63	1.16	0.43	0.73
	0-14	19.75	10.10	9.65	18.25	9.33	8.92
	15-59	67.87	33.88	34.00	68.02	34.21	33.81
	60 $\frac{1}{2}$	12.37	5.30	7.07	13.73	5.75	7.99
	15-64	71.85	35.60	36.25	72.70	36.24	36.45
	65 $\frac{1}{2}$	8.40	3.58	4.82	9.06	3.72	5.34

表 8 つづき

(総人口 100,000につき)

年 階	年 級	昭 和 6 5 年			昭 和 7 0 年		
		総 数	男	女	総 数	男	女
総 数		100.00	49.30	50.70	100.00	48.73	50.67
	0-4	4.77	2.44	2.33	4.97	2.54	2.43
	5-9	5.16	2.64	2.52	4.79	2.45	2.34
	10-14	6.19	3.16	3.03	5.20	2.66	2.54
	15-19	6.95	3.55	3.40	6.24	3.18	3.05
	20-24	6.54	3.34	3.21	6.99	3.56	3.42
	25-29	6.07	3.09	2.97	6.57	3.35	3.22
	30-34	6.84	3.49	3.35	6.09	3.10	2.99
	35-39	8.54	4.36	4.19	6.85	3.49	3.36
	40-44	10.16	5.14	5.01	8.51	4.34	4.18
	45-49	8.60	4.31	4.29	10.04	5.06	4.98
	50-54	7.40	3.66	3.74	8.39	4.18	4.22
	55-59	6.85	3.32	3.52	7.08	3.46	3.62
	60-64	5.76	2.72	3.04	6.35	3.02	3.33
	65-69	4.12	1.73	2.39	5.09	2.33	2.75
	70-74	2.82	1.13	1.69	3.36	1.35	2.01
	75-79	1.93	0.75	1.18	2.01	0.73	1.26
	80 \angle	1.30	0.47	0.83	1.47	0.51	0.96
	0-14	16.12	8.24	7.88	14.96	7.65	7.31
	15-59	67.95	34.26	33.69	66.76	33.72	33.04
	60 \angle	15.93	6.80	9.12	18.28	7.96	10.31
	15-64	73.71	36.98	36.73	73.11	36.74	36.37
	65 \angle	10.17	4.03	6.09	11.93	4.94	6.99

表 3 つづき

(総人口 100.00につき)

年 階 階 級	昭 和 7 5 年			昭 和 8 0 年		
	総 数	男	女	総 数	男	女
総 数	100.00	49.85	50.65	100.00	49.84	50.66
0--4	5.03	2.57	2.45	4.65	2.38	2.27
5--9	5.02	2.57	2.45	5.14	2.63	2.51
10--14	4.86	2.48	2.38	5.15	2.63	2.52
15--19	5.27	2.69	2.58	4.99	2.55	2.44
20--24	6.31	3.22	3.09	5.40	2.75	2.64
25--29	7.06	3.60	3.46	6.45	3.29	3.16
30--34	6.64	3.38	3.26	7.22	3.68	3.54
35--39	6.14	3.13	3.01	6.77	3.45	3.33
40--44	6.87	3.49	3.38	6.23	3.17	3.06
45--49	8.47	4.29	4.17	6.91	3.50	3.41
50--54	9.85	4.93	4.92	8.41	4.23	4.18
55--59	8.08	3.97	4.10	9.59	4.74	4.85
60--64	6.60	3.16	3.44	7.62	3.68	3.94
65--69	5.64	2.60	3.04	5.93	2.76	3.17
70--74	4.16	1.83	2.33	4.67	2.03	2.60
75--79	2.41	0.90	1.51	3.00	1.23	1.77
80以下	1.60	0.53	1.07	1.87	0.61	1.26
0--14	14.91	7.62	7.29	14.94	7.64	7.30
15--59	64.69	32.71	31.98	61.97	31.36	30.61
60以下	20.41	9.02	11.39	23.09	10.84	12.25
15--64	71.29	35.87	35.42	69.59	35.03	34.56
65以下	13.81	5.86	7.95	15.47	6.67	8.80

表 3 つづき

正(総人口 100.00につき)

年 階 階 級	昭 和 8 5 年			昭 和 9 0 年		
	総 数	男	女	総 数	男	女
総 数	100.00	49.28	50.72	100.00	49.21	50.79
0-4	4.23	2.17	2.07	4.17	2.13	2.04
5-9	4.82	2.46	2.35	4.43	2.26	2.16
10-14	5.34	2.73	2.61	5.05	2.58	2.47
15-19	5.35	2.73	2.62	5.60	2.86	2.74
20-24	5.17	2.64	2.53	5.60	2.86	2.74
25-29	5.59	2.85	2.74	5.41	2.76	2.65
30-34	6.68	3.40	3.28	5.84	2.98	2.87
35-39	7.46	3.80	3.66	6.97	3.55	3.42
40-44	6.96	3.54	3.42	7.74	3.93	3.81
45-49	6.35	3.22	3.14	7.16	3.63	3.54
50-54	6.96	3.50	3.46	6.45	3.24	3.21
55-59	8.29	4.12	4.17	6.92	3.44	3.48
60-64	9.17	4.45	4.72	8.00	3.90	4.09
65-69	6.93	3.25	3.69	8.41	3.96	4.45
70-74	4.97	2.21	2.76	5.86	2.63	3.23
75-79	3.41	1.41	2.00	3.66	1.53	2.14
80 \angle	2.30	0.80	1.50	2.71	0.97	1.74
0-14	14.39	7.36	7.04	13.65	6.98	6.67
15-59	58.83	29.80	29.02	57.70	29.24	28.46
60 \angle	26.78	12.12	14.66	28.65	12.99	15.66
15-64	68.00	34.25	33.74	65.70	33.14	32.55
65 \angle	17.61	7.67	9.94	20.65	9.09	11.57

図1. 前回推計との比較

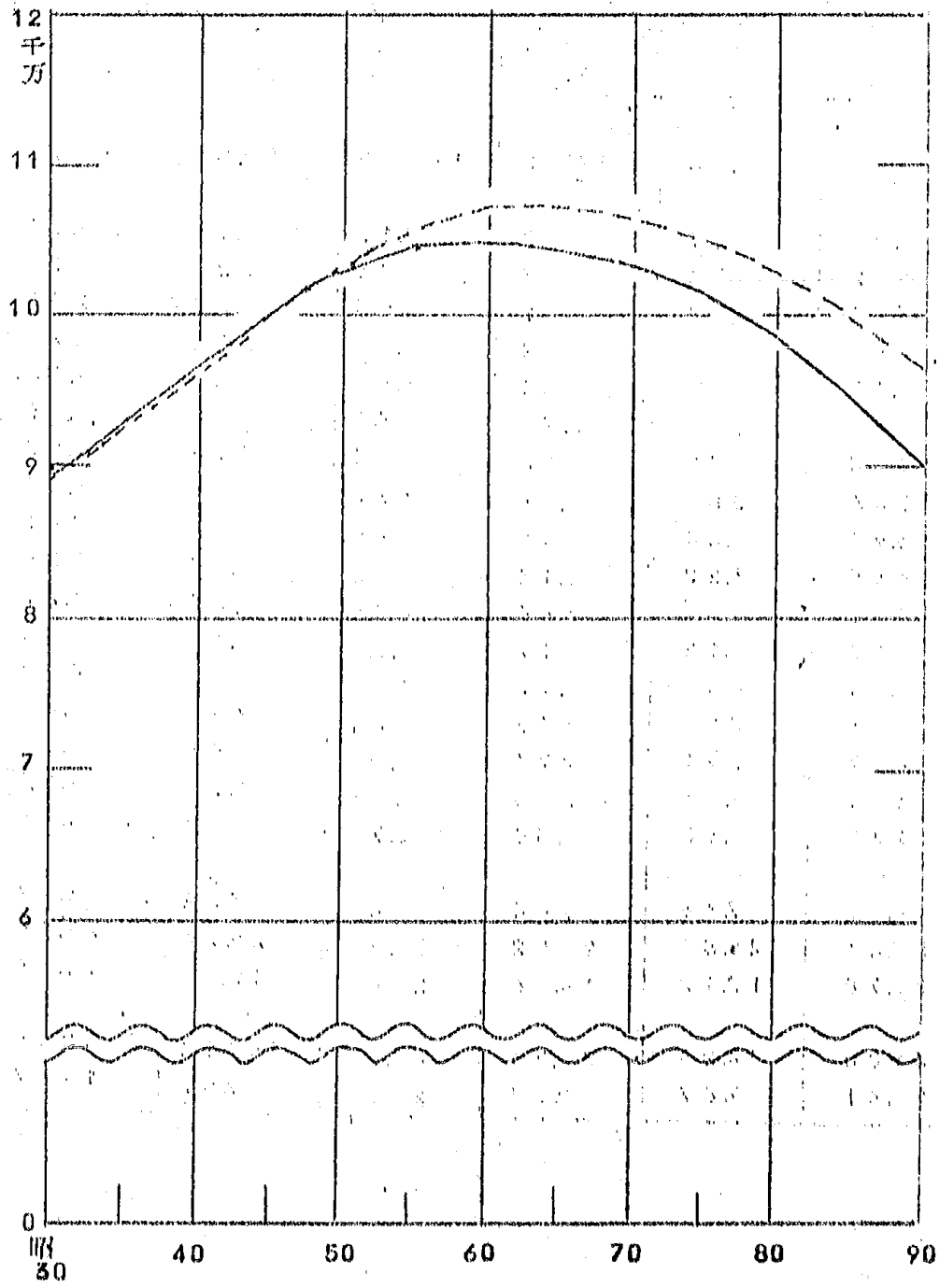


図2. 年齢別人口の増加

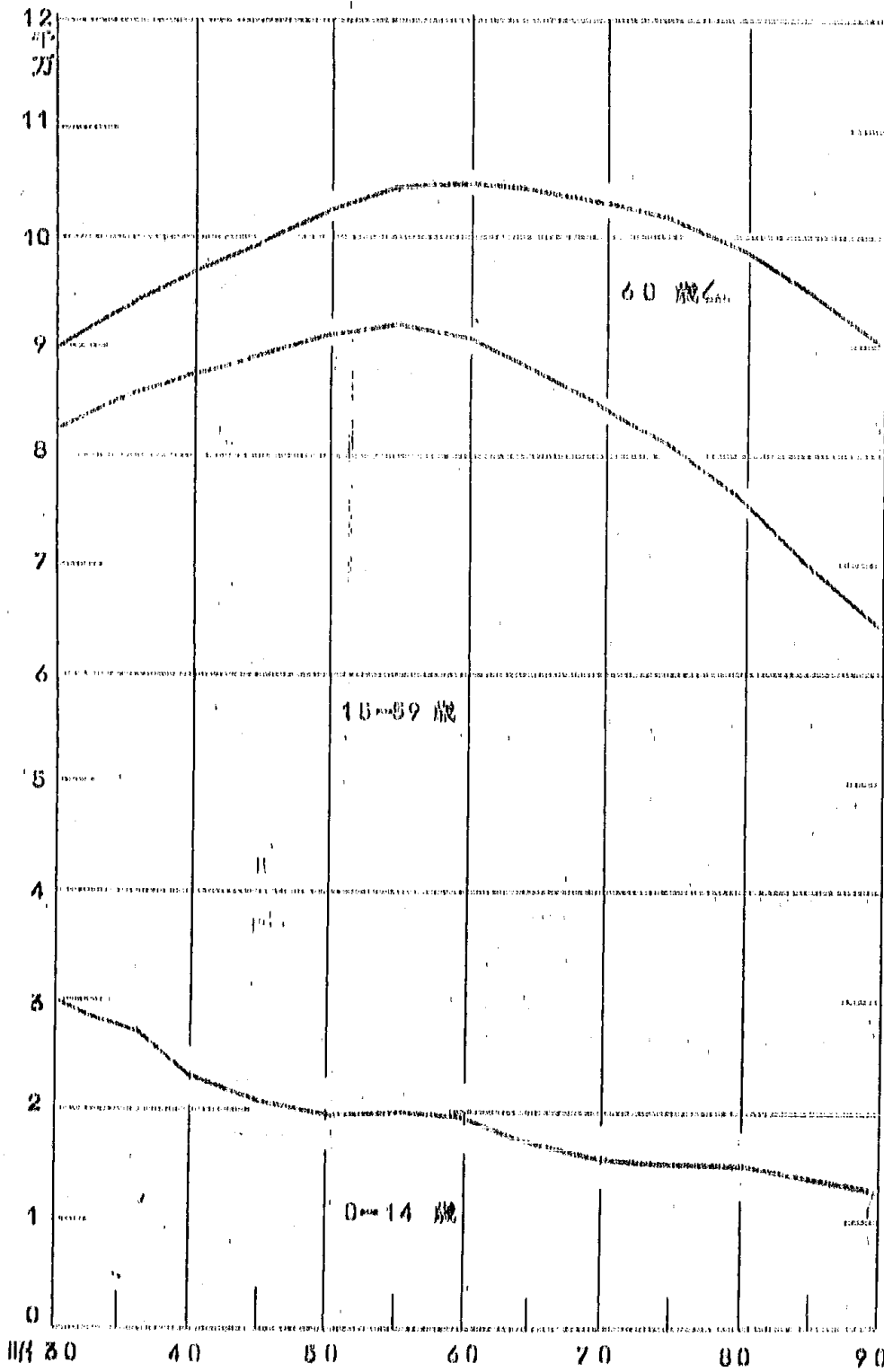


图3 年龄5岁阶段级别人口构成

(1) 昭和30年・昭和40年

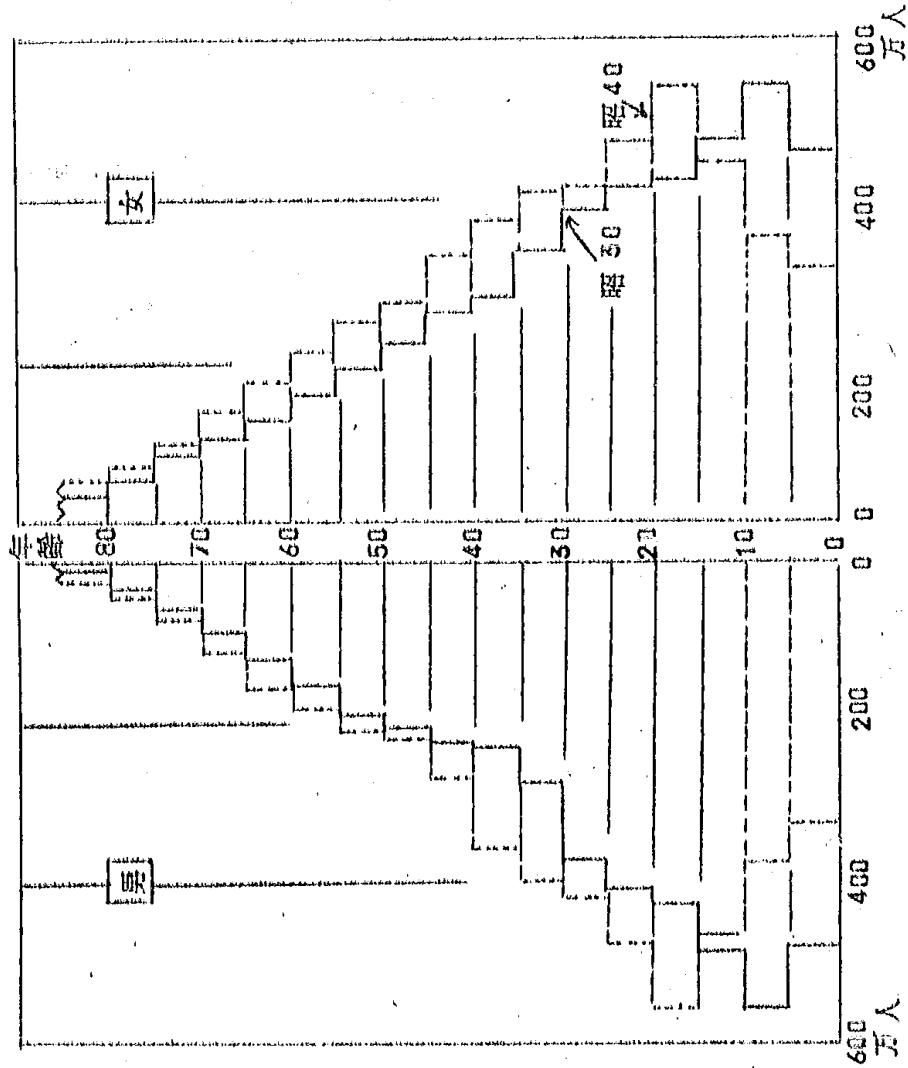


图 3. 年龄 5 岁阶段别人口构成

(2) 昭和 30 年・昭和 60 年

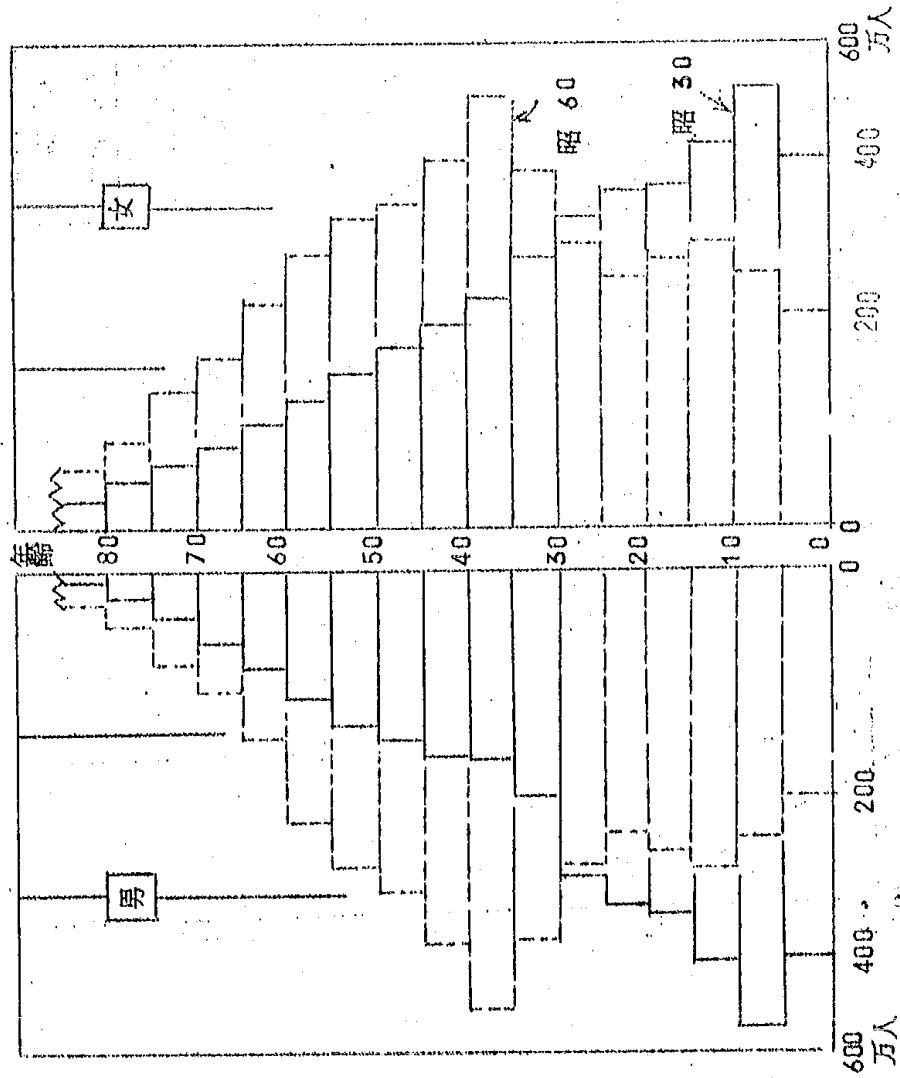


図 4. 本推計における人口動態率

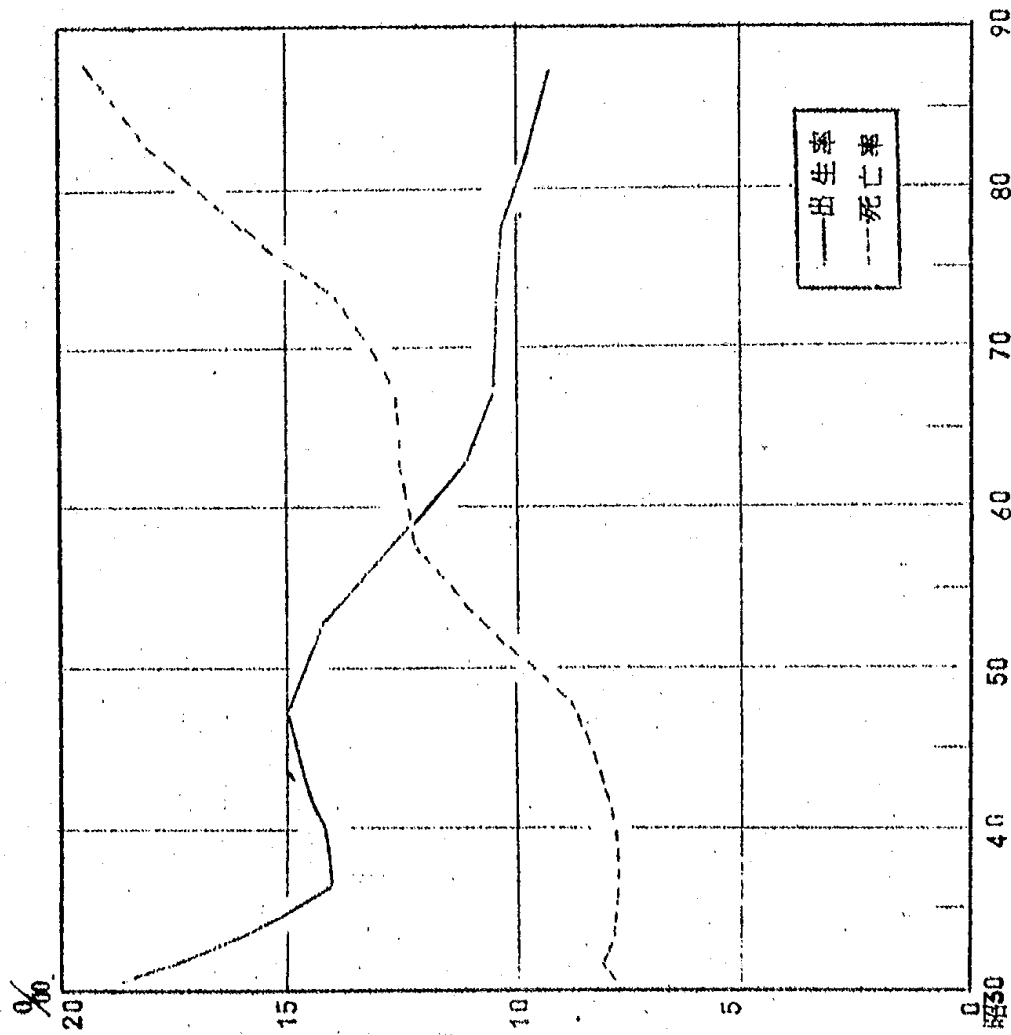


図5. 女子の年齢5歳階級別出生率 (f_x)

(昭和30年・昭和40年)

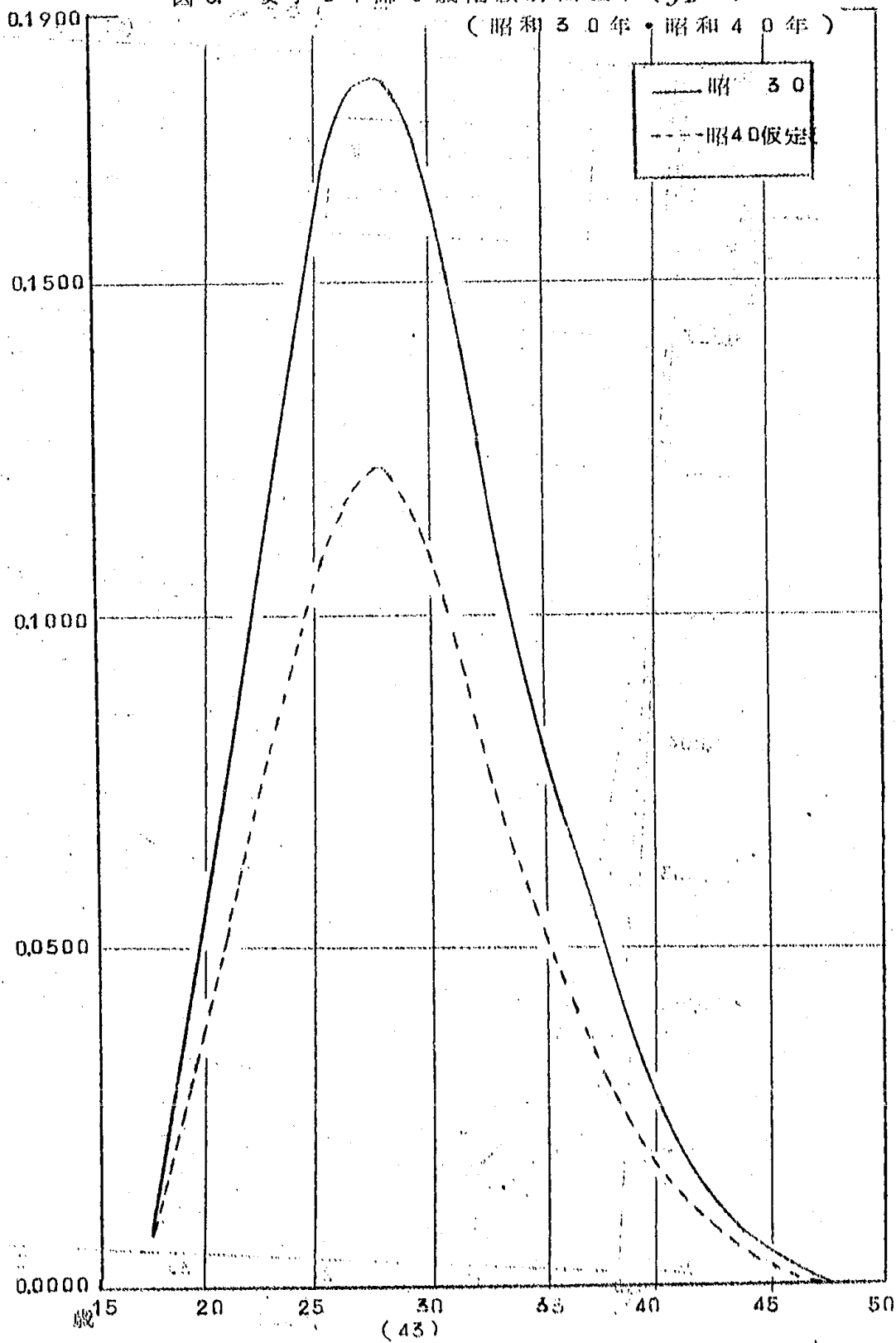
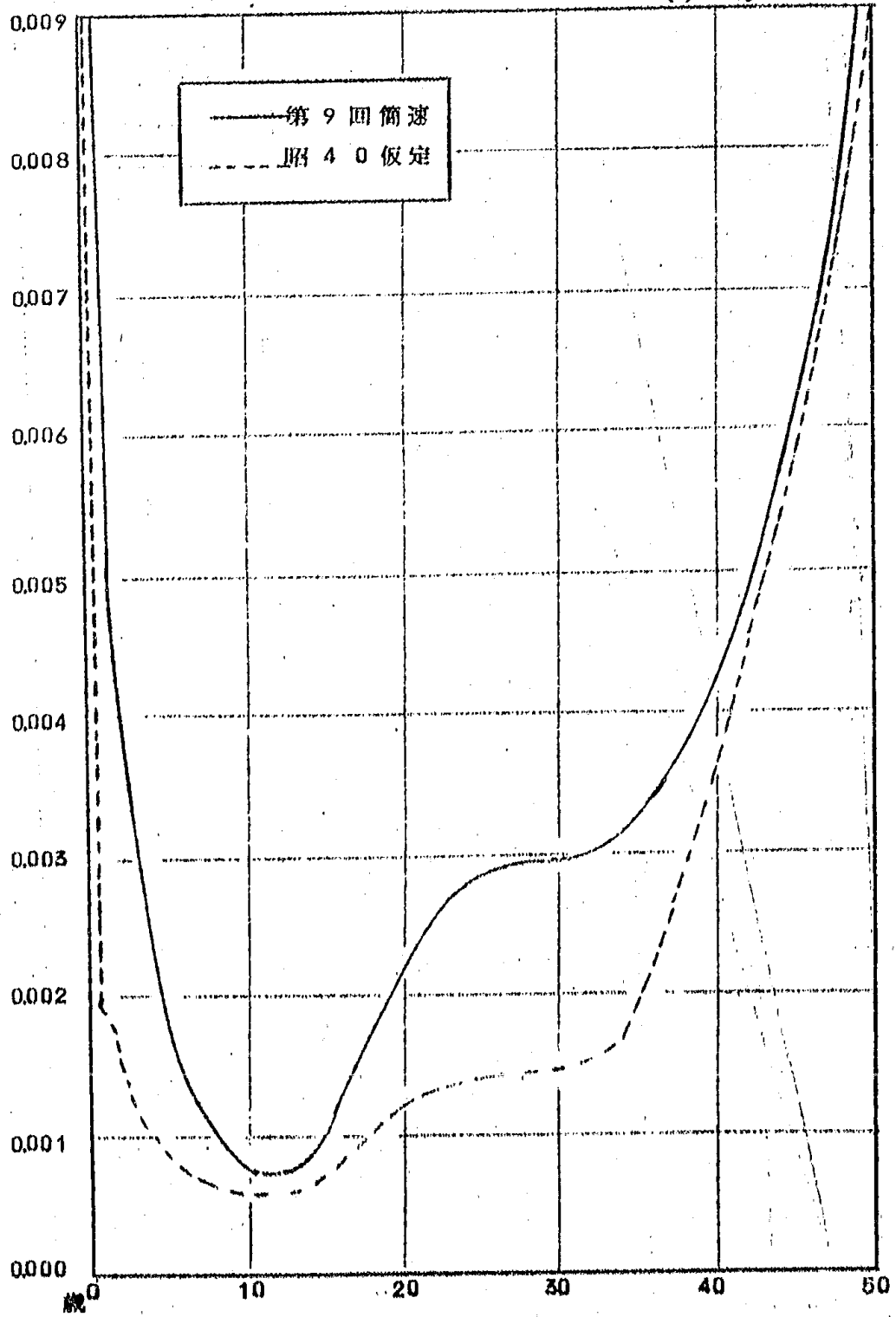


図 6. 死亡確率 (\bar{q}_x) の比較

(a) 男



(b) 女

