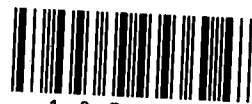


人口問題研究資料 六
昭和十七年四月十五日

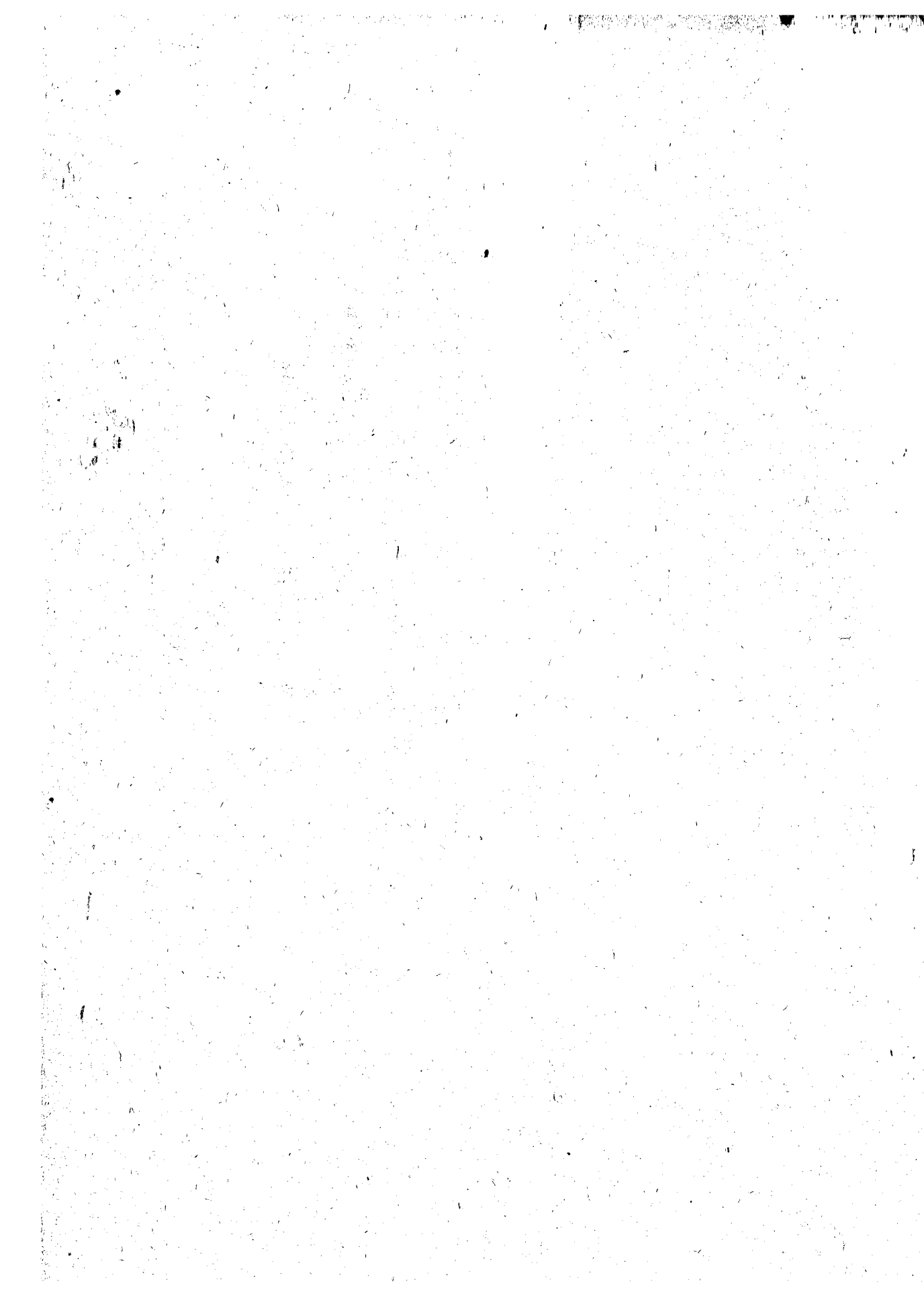
教育程度別結婚年齡

厚生省 人口問題研究所

国立社会保障・人口問題研究所



1 9 7 4 9 8



教育程度別結婚年齢

人口問題研究所出産力調査ニ於テ蒐集サレタ調査票ヨリ抽ク調査ヲナセル結果ニヨレバ初婚者ノ教育程度別平均婚姻年齢（挙式当時ノ年齢ニシテ届出当時ノ年齢ニアラズ）ハ次ノ如シ。

小学校修業又ハ卒業程度 夫 二四、三九 妻 二〇、五〇

中等學校 夫 二四、四五 妻 二〇、七五

専門學校以上 夫 二七、二八 妻 二二、一八

之ニヨレバ夫妻共ニ小學校修業又ハ卒業程度ノモノト中等學校修業又ハ卒業程度ノモノトノ間ニハ問題トスルニ足ル差違ヲ認め難ク唯ダ専門學校以上修業又ハ卒業程度ノモノト其ノ他ノモノトノ間ニ夫ニ於テ三年未滿 妻ニ於テ二年未滿ノ差違ヲ示セリ
更ニ之ヲ婚姻者ノ最モ多ク年齢ニツイテミルニ次ニ掲グルガ如ク夫ノ場合ニ在リテハ小學校修業又ハ卒業程度ノモノト中等學校修業又ハ卒業程

度ノ下ノトノ間ニハ差違ナク専門学校以上修業又ハ卒業ノモノニ於テ五
 歳ノ高キヲ示セリ而シテ妻ノ場合ニ在リテハ三者間ニ頭着ナル差違ヲ認
 ム難シ

夫

妻

小学校修業又ハ卒業程度	二三〇	二〇〇
中等学校	二三	一九
専門学校以上	二八	二一

上記ノ事情ハ人口問題研究所ニ於テ行ヒタル東京市初婚者所得調査結
 果ニ現ハレタル所ニ於テモ全様ニ看取セラレル所ナルモ此場合ニ於テハ
 都市在住者ノ婚姻ナル關係上婚姻年齢ガ前場合ニ比テ一様ニ高マリ特ニ
 此ノ昂騰ハ下級学校修業又ハ卒業者ニ著シクシテコノ為各程度ノ学校修
 業又ハ卒業者婚姻年齢間ノ相違ヲ薄弱ナラシメアリ

	夫	妻
小学校修業又は卒業程度	二七・九〇	二三・二〇
中等学校	二七・三八	二三・〇六
専門学校以上	二八・八二	二三・一六

(平均初婚年齢)

