

## 都道府県別女性の年齢（5歳階級）別出生率 および合計特殊出生率：2010年

わが国の都道府県別出生力に関する指標、すなわち女性の年齢別出生率および合計特殊出生率の算定は、国勢調査年次および1970年以降各年に発表してきている<sup>1)</sup>。今回、これら指標の2010年分についての算定が成ったので、ここにその結果を紹介する。

使用した資料は次のとおりである。

出生数（日本人のみ）：厚生労働省大臣官房統計情報部、『平成22年 人口動態統計』

人 口（日本人人口）：総務省統計局『平成22年国勢調査人口による基準人口』（国籍・年齢不詳人口を按分補正した人口）

率算出の年齢区分は5歳階級によるものであり、母の年齢15歳未満の出生数は15～19歳に、50歳以上のそれは45～49歳にそれぞれ含め、年齢不詳の出生数については既知の年齢階級別数値の割合に応じて按分補正したものをを用いた。

なお年齢区分は5歳階級を用いているため、年齢区分を各歳別に算定した出生率ならびに合計特殊出生率とは異なる場合がある。ちなみに、年齢区分を各歳別に算定した全国の2010年合計特殊出生率は1.39である<sup>2)</sup>。（石川 晃）

### 主要結果

2010年の県別合計特殊出生率をみると、最も高い県は沖縄県の1.87、低い県は東京都の1.12であり、その差は0.75であった（表1）。合計特殊出生率の県間格差の程度を変動係数によってみると2010年は8.9%であり、前年の8.7%に比べ若干拡大した。長期的にみると1970年に5%台であったものが80年代に7%程度となり2000年代には約9%と拡大してきていたが、近年ほぼ安定した傾向を示している（表2）。

全国の合計特殊出生率は、2005年の1.26まで低下したが2006年以降上昇に転じ2010年は1.39と、最近5年間に0.13ポイント上昇した。2005年から2010年までの県別変化をみると、秋田県を除く全ての県で上昇した。この間最も上昇したのは広島県で0.21ポイント上昇し、ついで宮崎県（0.20ポイントの上昇）であった。

なお、2010年の県別合計特殊出生率算定の分母人口は日本人人口を用いているが、前年（2009年）は総人口を用いているため、前年との比較は分母人口による影響を受ける。そこで、参考として2010年の率算出に総人口を分母人口とした場合の合計特殊出生率を算定し、前年との比較を行った（表2の参考）。それによると前年から低下した県は7地域であり、そのうち最も低下したのは東京都、栃木県の0.04ポイントで他の低下県は微減であった。一方、上昇した県は40地域を数え、0.1ポイント以上上昇した地域は高知県と青森県、山口県の3県であった。

また、1980年を基準とした指数によって2010年の状況をみると、全ての県で低下を示しているが、

1) 厚生省人口問題研究所（石川晃）、「都道府県別人口の出生力に関する主要指標 昭和45年～60年」, 研究資料第246号, 1987年2月。

石川 晃「都道府県別女子の年齢（5歳階級）別出生率および合計特殊出生率：2009年」, 『人口問題研究』, 第66巻第4号, 2010年12月. pp.99~104.

2) 本号掲載の石川 晃「全国人口の再生産に関する主要指標：2010年」を参照。

最も低下が大きかった地域は宮城県でこの間に3割の低下を示している(表3)。ついで秋田県、青森県などであるが、低下の程度が小さかった熊本県、山口県、宮崎県でも2割弱の低下であることから、概ね各県とも同様の低下とみることができる。

平均出生年齢は、1980年以降年々上昇傾向にあり、全国の動向をみると1980年には27.8歳であったが、1990年の29.0歳、2000年の29.6歳を経て2010年には30.5歳まで高齢化し、1980年に比べると2.7歳上昇したことになる(表4)。全国では5年前(2005年)と比べると0.5歳上昇したが、地域別にみても全ての県で上昇している。なお、この間上昇が大きかったのは福井県、富山県で0.7歳上昇した。しかし、近年の動向をみると平均出生年齢の上昇傾向もやや鈍化しつつあることが伺える。

図1 平均出生年齢と合計特殊出生率：2010年

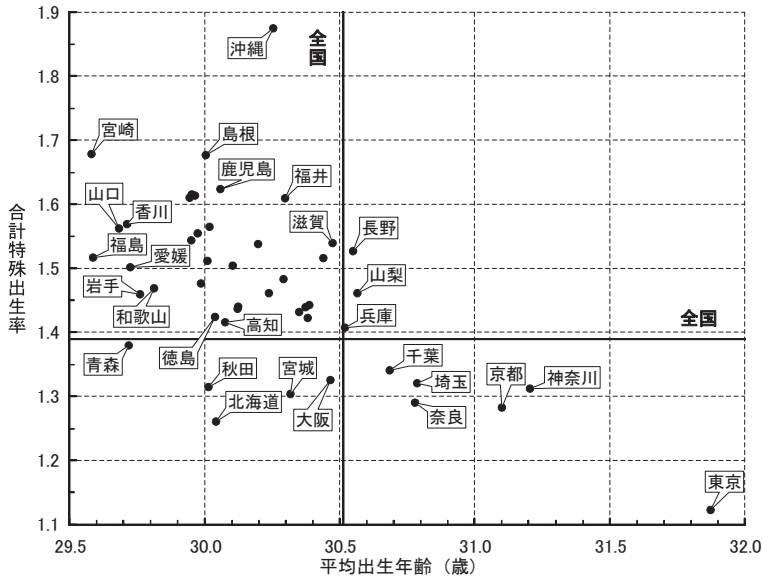


図2 特定県の年齢別出生率：2010年

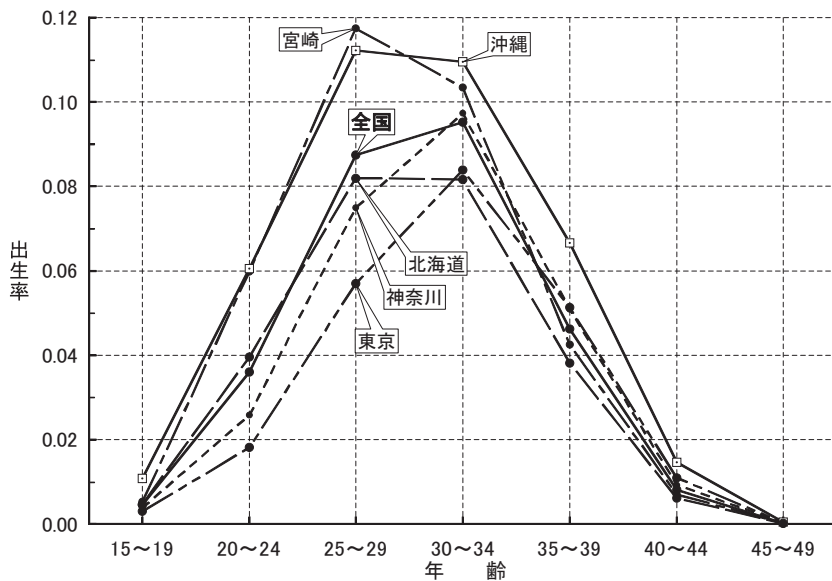


表1 都道府県別、女性の年齢別出生率および合計特殊出生率：2010年

都道府県	女性の年齢別出生率(%)									合計特殊出生率	平均年齢(歳)
	総数	15~19	20~24	25~29	30~34	35~39	40~44	45~49			
全 国	40.37	4.62	36.07	87.40	95.29	46.23	8.11	0.20	1.39	30.51	
1 北海道	35.47	4.56	39.55	81.92	81.69	38.18	6.08	0.13	1.26	30.04	
2 青森	36.81	4.37	48.95	95.50	80.97	39.35	6.57	0.18	1.38	29.72	
3 岩手	39.67	3.58	52.69	100.33	86.15	41.66	7.22	0.17	1.46	29.76	
4 宮城	38.43	4.15	37.17	84.60	85.10	41.78	7.71	0.15	1.30	30.32	
5 秋田	35.52	1.83	41.57	91.23	84.39	38.83	5.06	0.06	1.31	30.01	
6 山形	40.91	2.93	44.62	105.94	93.82	40.59	7.24	0.14	1.48	29.99	
7 福島	42.01	5.38	55.70	103.08	91.58	41.42	6.01	0.18	1.52	29.59	
8 茨城	41.12	5.16	43.11	93.50	94.58	43.77	7.13	0.16	1.44	30.12	
9 栃木	41.59	4.14	43.79	94.56	94.74	44.03	6.72	0.08	1.44	30.12	
10 群馬	41.21	4.37	41.20	97.06	97.21	44.49	7.60	0.24	1.46	30.24	
11 埼玉県	38.58	3.99	30.08	81.49	93.87	46.44	8.09	0.20	1.32	30.79	
12 千葉県	39.58	4.62	32.80	81.85	93.75	46.55	8.34	0.26	1.34	30.69	
13 東京都	35.40	2.95	18.20	56.96	83.87	51.33	10.88	0.34	1.12	31.87	
14 神奈川県	39.16	3.81	25.86	74.98	97.29	50.92	9.26	0.27	1.31	31.21	
15 新潟	40.47	3.27	38.60	96.52	95.21	44.91	7.58	0.14	1.43	30.35	
16 富山	40.19	2.45	35.43	99.35	97.73	42.13	7.07	0.25	1.42	30.38	
17 石川	41.09	3.34	38.12	95.45	99.10	44.50	7.25	0.11	1.44	30.37	
18 福山	45.13	2.95	40.84	109.80	116.10	46.01	6.14	0.08	1.61	30.30	
19 福山	39.79	3.23	36.71	93.61	102.98	47.95	7.41	0.30	1.46	30.57	
20 山梨	43.03	3.81	38.46	98.25	106.77	48.72	9.08	0.20	1.53	30.55	
21 岐阜	41.30	3.67	37.24	101.90	103.78	43.64	6.23	0.11	1.48	30.29	
22 静岡県	43.69	5.23	42.61	102.16	103.78	46.33	7.30	0.18	1.54	30.20	
23 愛知県	44.33	5.00	36.26	99.83	107.35	46.90	7.57	0.14	1.52	30.44	
24 三重	41.94	5.03	44.41	103.20	99.63	43.33	6.62	0.03	1.51	30.01	
25 滋賀	44.87	4.25	36.50	104.03	106.43	48.50	7.99	0.19	1.54	30.47	
26 京都	37.66	4.26	24.25	77.35	93.25	48.11	9.00	0.27	1.28	31.10	
27 大阪	38.72	6.04	34.36	80.64	92.45	43.89	7.57	0.19	1.33	30.47	
28 大兵	40.30	4.94	34.57	88.91	99.67	45.47	7.68	0.21	1.41	30.52	
29 奈良	36.10	3.51	27.45	81.33	95.24	43.37	7.08	0.13	1.29	30.78	
30 和歌山	39.36	5.61	49.90	97.07	92.30	42.13	6.56	0.18	1.47	29.81	
31 鳥取	43.79	5.28	51.24	99.80	99.81	44.39	8.12	0.06	1.54	29.95	
32 島根	46.55	4.52	53.37	113.54	106.08	49.08	8.55	0.10	1.68	30.00	
33 岡山	43.26	5.00	41.80	103.03	100.38	43.66	6.69	0.16	1.50	30.10	
34 広島	44.33	6.01	45.94	106.04	101.54	43.85	7.38	0.11	1.55	29.97	
35 山口	43.47	6.59	51.84	107.22	98.75	41.32	6.39	0.22	1.56	29.68	
36 徳島	39.98	4.78	41.66	96.98	93.86	40.65	6.55	0.25	1.42	30.04	
37 香川	44.63	7.04	51.51	107.41	97.76	43.55	6.52	0.03	1.57	29.71	
38 香愛	41.72	6.16	50.67	100.82	95.36	40.75	6.27	0.23	1.50	29.72	
39 高知	39.50	4.71	45.66	92.05	88.83	43.60	8.16	0.13	1.42	30.08	
40 福岡	42.70	5.94	39.17	90.39	97.01	47.18	8.54	0.17	1.44	30.39	
41 佐賀	45.73	5.22	52.41	107.21	101.38	48.79	7.57	0.08	1.61	29.97	
42 長崎	43.96	4.27	53.44	107.36	102.10	47.46	7.32	0.11	1.61	29.94	
43 熊本	45.60	5.03	54.49	104.91	102.74	47.63	8.04	0.23	1.62	29.95	
44 大分	44.61	4.22	52.05	101.80	100.62	45.66	8.43	0.23	1.56	30.02	
45 宮崎	46.97	5.30	59.76	117.52	103.39	42.49	7.03	0.17	1.68	29.58	
46 鹿児島	45.93	5.18	51.01	108.03	102.42	49.07	8.76	0.17	1.62	30.06	
47 沖縄	54.62	10.79	60.53	112.29	109.50	66.59	14.70	0.48	1.87	30.26	
平均	41.72	4.65	42.71	96.78	97.28	45.13	7.60	0.17	1.47	30.22	
標準偏差	3.57	1.41	9.32	11.47	7.35	4.43	1.46	0.08	0.13	0.43	
変動係数(%)	8.56	30.22	21.81	11.85	7.55	9.83	19.28	46.71	8.91	1.44	

率算出の分母人口は、日本人女性人口1,000についてのものである。

平均(出生)年齢 =  $\sum \{(x+2.5) \times {}_5f_x\} / \sum {}_5f_x$

変動係数(%) = 標準偏差 / 平均 × 100

表2 都道府県別，合計特殊出生率：1950～2010年

都道府県	1950年	1960年	1970年	1980年	1990年	2000年	2005年	2007年	2008年	2009年	2010年	順位	参考 <sup>1)</sup>
全 国	3.64 (3.65)	2.02 (2.00)	2.08 (2.13)	1.75 (1.75)	1.52 (1.54)	1.37 (1.36)	1.27 (1.26)	1.31 (1.34)	1.33 (1.37)	1.33 (1.37)	1.39 (1.39)	-	1.35
1 北海道	4.59	2.17	1.93	1.64	1.43	1.23	1.15	1.19	1.20	1.19	1.26	46	1.25
2 青森	4.81	2.48	2.25	1.85	1.56	1.47	1.29	1.28	1.30	1.26	1.38	37	1.37
3 岩手	4.48	2.30	2.11	1.95	1.72	1.56	1.41	1.39	1.39	1.37	1.46	27	1.43
4 宮城	4.29	2.13	2.06	1.86	1.57	1.39	1.24	1.27	1.29	1.25	1.30	43	1.29
5 秋田	4.31	2.09	1.88	1.79	1.57	1.45	1.34	1.31	1.32	1.29	1.31	41	1.29
6 山形	3.93	2.04	1.98	1.93	1.75	1.62	1.45	1.42	1.44	1.39	1.48	23	1.45
7 福島	4.47	2.43	2.16	1.99	1.79	1.65	1.49	1.49	1.52	1.49	1.52	17	1.49
8 茨城	4.02	2.31	2.30	1.87	1.64	1.47	1.32	1.35	1.37	1.37	1.44	31	1.39
9 栃木	4.14	2.22	2.21	1.86	1.67	1.48	1.40	1.39	1.42	1.43	1.44	29	1.40
10 群馬	3.80	2.03	2.16	1.81	1.63	1.51	1.39	1.36	1.40	1.38	1.46	26	1.40
11 埼玉県	3.92	2.16	2.35	1.73	1.50	1.30	1.22	1.26	1.28	1.28	1.32	40	1.28
12 千葉県	3.59	2.13	2.28	1.74	1.47	1.30	1.22	1.25	1.29	1.31	1.34	38	1.30
13 東京都	2.73	1.70	1.96	1.44	1.23	1.07	1.00	1.05	1.09	1.12	1.12	47	1.07
14 神奈川県	3.25	1.89	2.23	1.70	1.45	1.28	1.19	1.25	1.27	1.28	1.31	42	1.28
15 新潟	3.99	2.13	2.10	1.88	1.69	1.51	1.34	1.37	1.37	1.37	1.43	32	1.41
16 富山	3.57	1.91	1.94	1.77	1.56	1.45	1.37	1.34	1.38	1.37	1.42	34	1.37
17 石川	3.56	2.05	2.07	1.87	1.60	1.45	1.35	1.40	1.41	1.40	1.44	30	1.40
18 福井	3.65	2.17	2.10	1.93	1.75	1.60	1.50	1.52	1.54	1.55	1.61	8	1.54
19 山梨	3.71	2.16	2.20	1.76	1.62	1.51	1.38	1.35	1.35	1.31	1.46	25	1.41
20 長野	3.25	1.94	2.09	1.89	1.71	1.59	1.46	1.47	1.45	1.43	1.53	16	1.47
21 岐阜	3.55	2.04	2.12	1.80	1.57	1.47	1.37	1.34	1.35	1.37	1.48	22	1.40
22 静岡県	3.74	2.11	2.12	1.80	1.60	1.47	1.39	1.44	1.44	1.43	1.54	15	1.48
23 愛知県	3.27	1.90	2.19	1.81	1.57	1.44	1.34	1.38	1.43	1.43	1.52	18	1.44
24 三重	3.33	1.95	2.04	1.82	1.61	1.48	1.36	1.37	1.38	1.40	1.51	19	1.45
25 滋賀	3.29	2.02	2.19	1.96	1.75	1.53	1.39	1.42	1.45	1.44	1.54	14	1.49
26 京都市	2.80	1.72	2.02	1.67	1.48	1.28	1.18	1.18	1.22	1.20	1.28	45	1.25
27 大阪府	2.87	1.81	2.17	1.67	1.46	1.31	1.21	1.24	1.28	1.28	1.33	39	1.29
28 兵庫県	3.08	1.90	2.12	1.76	1.53	1.38	1.25	1.30	1.34	1.33	1.41	36	1.37
29 奈良	3.08	1.87	2.08	1.70	1.49	1.30	1.19	1.22	1.22	1.23	1.29	44	1.27
30 和歌山	3.09	1.95	2.10	1.80	1.55	1.45	1.32	1.34	1.41	1.36	1.47	24	1.45
31 鳥取	3.45	2.05	1.96	1.93	1.82	1.62	1.47	1.47	1.43	1.46	1.54	13	1.50
32 島根	3.87	2.13	2.02	2.01	1.85	1.65	1.50	1.53	1.51	1.55	1.68	3	1.62
33 岡山	3.18	1.89	2.03	1.86	1.66	1.51	1.37	1.41	1.43	1.39	1.50	20	1.46
34 広島	3.22	1.92	2.07	1.84	1.63	1.41	1.34	1.43	1.45	1.47	1.55	12	1.51
35 山口	3.62	1.92	1.98	1.79	1.56	1.47	1.38	1.42	1.43	1.43	1.56	11	1.53
36 徳島	3.97	2.02	1.97	1.76	1.61	1.45	1.26	1.30	1.30	1.35	1.42	33	1.39
37 香川県	3.38	1.84	1.97	1.82	1.60	1.53	1.43	1.48	1.47	1.48	1.57	9	1.53
38 愛媛	4.03	2.10	2.02	1.79	1.60	1.45	1.35	1.40	1.40	1.41	1.50	21	1.47
39 高知	3.39	1.94	1.97	1.64	1.54	1.45	1.32	1.31	1.36	1.29	1.42	35	1.40
40 福岡	3.91	1.92	1.95	1.74	1.52	1.36	1.26	1.34	1.37	1.37	1.44	28	1.42
41 佐賀	4.28	2.35	2.13	1.93	1.75	1.67	1.48	1.51	1.55	1.49	1.61	6	1.59
42 長崎	4.49	2.72	2.33	1.87	1.70	1.57	1.45	1.48	1.50	1.50	1.61	7	1.58
43 熊本	4.06	2.25	1.98	1.83	1.65	1.56	1.46	1.54	1.58	1.58	1.62	5	1.59
44 大宮	3.90	2.05	1.97	1.82	1.58	1.51	1.40	1.47	1.53	1.50	1.56	10	1.52
45 宮崎	4.35	2.43	2.15	1.93	1.68	1.62	1.48	1.59	1.60	1.61	1.68	2	1.66
46 鹿児島	4.19	2.66	2.21	1.95	1.73	1.58	1.49	1.54	1.59	1.56	1.62	4	1.60
47 沖縄	…	…	…	2.38	1.95	1.82	1.72	1.75	1.78	1.79	1.87	1	1.86
平均	3.73	2.09	2.09	1.83	1.62	1.47	1.36	1.38	1.40	1.39	1.47		
標準偏差	0.51	0.22	0.11	0.13	0.12	0.13	0.12	0.12	0.12	0.12	0.13		
変動係数(%)	13.56	10.46	5.47	7.30	7.63	8.93	8.82	8.78	8.60	8.68	8.91		

率算出の分母人口は、1950年および2007～09年は総人口、1960～2005年および2010年は日本人人口による。  
 全国の( )内の数値は、分母人口に日本人女性人口を、年齢区分は各歳別率を用い算出したものである。

変動係数(%) = 標準偏差 / 平均 × 100

1) 分母人口に総人口を用いた場合

表3 都道府県別、合計特殊出生率の1980年を基準とした指数：1950～2010年

都道府県	1950年	1960年	1970年	1980年	1990年	2000年	2005年	2007年	2008年	2009年	2010年	順位
全 国	207.8	115.2	118.9	100.0	87.0	78.4	72.6	74.6	76.2	76.2	79.4	-
1 北海道	280.4	132.9	118.1	100.0	87.5	75.4	70.6	72.5	73.2	73.0	77.0	35
2 青森	259.7	133.8	121.5	100.0	84.4	79.5	69.9	69.2	70.2	68.0	74.5	45
3 岩手	229.0	117.6	108.0	100.0	87.9	79.6	72.1	70.9	71.2	70.1	74.7	44
4 宮城	230.3	114.2	110.4	100.0	84.3	74.5	66.4	68.2	69.3	67.3	70.0	47
5 秋田	241.3	116.8	105.0	100.0	88.0	81.2	74.8	73.2	73.6	72.1	73.6	46
6 山形	203.8	105.8	103.0	100.0	90.7	84.3	75.4	73.7	74.6	72.0	76.6	39
7 福島	224.9	122.1	109.0	100.0	90.0	83.0	75.2	75.1	76.3	74.8	76.4	40
8 茨城	214.8	123.5	123.0	100.0	87.7	78.5	70.8	72.3	72.9	73.0	76.7	38
9 栃木	222.5	119.3	118.4	100.0	89.7	79.6	75.0	74.8	76.1	76.9	77.3	32
10 群馬	209.9	111.8	118.9	100.0	89.9	83.3	76.9	74.9	77.1	76.0	80.6	24
11 埼玉県	225.9	124.4	135.2	100.0	86.2	74.8	70.6	72.4	73.7	74.0	76.1	42
12 千葉県	206.5	122.5	131.2	100.0	84.5	75.0	70.3	72.0	74.2	75.1	77.2	33
13 東京都	190.0	118.6	136.7	100.0	85.6	74.4	69.6	73.2	75.9	77.7	78.1	31
14 神奈川県	190.8	110.9	131.1	100.0	85.4	75.2	70.0	73.2	74.7	75.2	77.0	36
15 新潟	212.6	113.6	111.8	100.0	90.0	80.7	71.3	72.9	72.9	72.8	76.3	41
16 富山	201.9	107.9	109.7	100.0	88.5	82.1	77.4	75.8	78.2	77.2	80.4	25
17 石川	190.7	109.8	110.9	100.0	85.8	77.6	72.1	74.7	75.7	75.2	77.0	34
18 福山	189.0	112.5	108.8	100.0	90.7	83.1	77.8	78.5	80.0	80.5	83.4	13
19 福山	211.0	122.8	124.9	100.0	92.2	86.1	78.6	76.7	76.7	74.6	83.0	17
20 山梨	171.9	102.3	110.7	100.0	90.2	83.9	77.2	77.6	76.9	75.5	80.7	23
21 岐阜	197.8	113.8	118.0	100.0	87.3	81.7	76.4	74.9	75.4	76.5	82.6	19
22 静岡県	207.7	117.5	117.9	100.0	89.1	82.0	77.1	79.9	79.9	79.8	85.5	8
23 愛知県	180.5	104.9	121.1	100.0	86.5	79.8	74.3	76.5	78.7	79.0	83.7	11
24 三重	182.8	107.4	112.0	100.0	88.7	81.4	74.9	75.2	76.1	76.9	83.1	15
25 滋賀	167.3	103.0	111.6	100.0	89.1	77.7	71.0	72.2	73.6	73.1	78.3	30
26 京都	168.2	103.1	121.2	100.0	88.6	76.9	70.7	70.9	73.0	71.9	77.0	37
27 大阪	171.7	108.4	129.5	100.0	87.0	78.5	72.3	74.2	76.6	76.5	79.2	28
28 大兵	175.0	107.9	120.5	100.0	86.6	78.3	71.0	73.7	75.8	75.4	79.8	27
29 兵奈	181.8	110.1	122.6	100.0	87.8	76.8	70.0	72.0	71.8	72.4	76.1	43
30 和歌山	171.4	108.4	116.7	100.0	86.2	80.3	73.3	74.3	78.2	75.2	81.5	20
31 鳥取	178.7	106.2	101.2	100.0	94.1	84.0	76.3	75.9	74.1	75.4	79.8	26
32 島根	192.4	106.2	100.7	100.0	92.0	82.1	74.4	76.1	75.3	77.1	83.4	14
33 岡山	170.9	101.4	108.9	100.0	89.4	81.1	73.5	75.7	76.8	74.9	80.8	22
34 広島	175.0	104.4	112.6	100.0	88.5	76.5	73.1	77.4	78.6	80.1	84.4	9
35 山	202.7	107.6	110.7	100.0	87.4	82.0	77.1	79.3	80.0	79.9	87.4	2
36 徳島	225.3	114.9	111.7	100.0	91.6	82.6	71.7	74.1	73.8	76.9	80.9	21
37 香川	185.6	101.4	108.1	100.0	87.8	84.3	78.4	81.6	80.9	81.3	86.3	5
38 香媛	225.2	117.1	112.7	100.0	89.1	80.7	75.3	78.0	78.2	78.9	83.8	10
39 高知	206.4	118.2	120.1	100.0	93.6	88.6	80.6	79.8	82.8	78.4	86.3	4
40 福岡	224.9	110.6	112.2	100.0	87.2	78.0	72.4	77.2	78.8	78.9	83.0	18
41 佐賀	222.2	121.9	110.6	100.0	90.7	86.5	76.6	78.1	80.5	77.4	83.7	12
42 長崎	240.1	145.7	124.9	100.0	90.9	84.2	77.4	79.2	80.5	80.2	86.2	6
43 熊本	221.9	122.9	108.0	100.0	90.0	85.0	79.8	84.1	86.2	86.5	88.2	1
44 大分	214.4	112.8	108.1	100.0	86.8	82.8	77.0	81.0	84.2	82.5	86.0	7
45 宮崎	224.9	125.8	111.0	100.0	87.0	83.6	76.6	82.0	82.9	83.0	86.7	3
46 鹿児島	214.7	136.2	113.0	100.0	88.5	80.9	76.0	78.8	81.2	79.8	83.1	16
47 沖縄	...	...	...	100.0	81.9	76.7	72.2	73.7	74.8	75.2	78.8	29

表2に基づく。

表4 都道府県別，平均出生年齢：1950～2010年

(歳)

都道府県	1950年	1960年	1970年	1980年	1990年	2000年	2005年	2007年	2008年	2009年	2010年	順位
全 国	29.65	27.86	27.84	27.78	28.98	29.67	29.99	30.23	30.31	30.45	30.51	-
1 北海道	30.14	27.48	27.31	27.63	28.81	29.24	29.53	29.81	29.93	30.03	30.04	28
2 青森	29.52	27.56	27.08	27.21	28.50	29.04	29.39	29.58	29.75	29.92	29.72	43
3 岩手	29.45	27.72	27.52	27.38	28.55	29.17	29.30	29.57	29.69	29.97	29.76	41
4 宮城	29.77	27.68	27.54	27.55	28.89	29.41	29.67	30.06	30.15	30.28	30.32	17
5 秋田	29.35	26.88	26.78	27.17	28.54	29.18	29.43	29.74	29.83	29.95	30.01	31
6 山形	29.50	27.36	27.23	27.41	28.63	29.21	29.42	29.70	29.89	30.09	29.99	34
7 福島	30.00	28.01	27.51	27.44	28.48	28.96	29.13	29.28	29.37	29.53	29.59	46
8 茨城	30.17	28.46	27.79	27.56	28.69	29.39	29.65	29.87	30.00	30.15	30.12	24
9 栃木	30.28	28.48	27.94	27.61	28.64	29.28	29.64	29.81	29.92	30.04	30.12	23
10 群馬	30.48	28.59	28.14	27.78	28.83	29.35	29.69	30.01	30.16	30.32	30.24	21
11 埼玉県	30.38	28.61	28.14	27.99	29.24	29.97	30.16	30.47	30.47	30.70	30.79	4
12 千葉県	29.71	28.15	27.90	27.88	29.17	29.99	30.21	30.40	30.46	30.64	30.69	6
13 東京都	29.96	28.54	28.81	28.80	30.07	30.85	31.25	31.41	31.46	31.59	31.87	1
14 神奈川県	30.05	28.23	28.25	28.17	29.48	30.31	30.62	30.84	30.89	31.03	31.21	2
15 新潟	30.10	27.92	27.70	27.62	28.76	29.43	29.85	30.11	30.28	30.35	30.35	16
16 富山	28.50	26.45	26.82	26.99	28.29	29.21	29.70	30.00	30.21	30.40	30.38	14
17 石川	29.00	26.83	26.84	26.96	28.40	29.27	29.88	30.16	30.26	30.41	30.37	15
18 福山	29.15	27.18	27.06	27.10	28.33	29.41	29.60	29.81	29.99	30.20	30.30	18
19 福山	30.98	29.37	28.70	28.24	29.19	29.76	30.09	30.37	30.48	30.79	30.57	7
20 山梨	30.36	28.80	28.53	28.33	29.33	29.84	30.06	30.32	30.48	30.67	30.55	8
21 岐阜	29.24	27.32	27.39	27.35	28.60	29.36	29.82	30.00	30.18	30.33	30.29	19
22 静岡県	29.83	27.74	27.54	27.58	28.77	29.39	29.65	29.89	30.04	30.17	30.20	22
23 愛知県	29.34	27.55	27.45	27.42	28.66	29.51	29.87	30.15	30.24	30.34	30.44	12
24 三重	29.26	27.16	27.27	27.11	28.24	29.14	29.49	29.78	29.88	30.16	30.01	32
25 滋賀	29.77	27.96	27.87	27.68	28.68	29.56	29.95	30.25	30.38	30.49	30.47	10
26 京都	29.38	27.92	28.27	28.17	29.34	30.15	30.59	30.88	30.88	31.01	31.10	3
27 大阪	29.39	27.74	27.91	27.88	28.99	29.71	30.05	30.20	30.29	30.37	30.47	11
28 兵庫	29.27	27.57	27.82	27.78	28.89	29.65	30.08	30.35	30.36	30.47	30.52	9
29 奈良	29.14	27.39	27.68	27.82	28.99	29.95	30.26	30.45	30.59	30.70	30.78	5
30 和歌山	29.03	27.31	27.40	27.17	28.20	28.92	29.36	29.59	29.71	29.93	29.81	40
31 鳥取	28.88	27.22	27.31	27.42	28.58	29.23	29.50	29.90	29.78	30.22	29.95	38
32 島根	28.94	27.32	27.64	27.58	28.50	29.39	29.53	29.78	30.07	30.01	30.00	33
33 岡山	28.58	26.81	27.07	27.22	28.39	29.19	29.62	29.75	29.93	30.04	30.10	25
34 広島	28.82	27.22	27.37	27.41	28.52	29.31	29.61	29.80	29.87	29.97	29.97	35
35 山口	28.95	27.10	27.36	27.41	28.49	29.01	29.32	29.60	29.74	29.83	29.68	45
36 徳島	29.17	27.05	27.07	27.18	28.28	29.08	29.46	29.83	29.78	30.05	30.04	29
37 香川	28.74	26.89	27.17	27.17	28.17	28.96	29.42	29.43	29.59	29.72	29.71	44
38 愛媛	29.47	27.48	27.47	27.44	28.40	29.06	29.19	29.45	29.53	29.70	29.72	42
39 高松	28.25	26.56	27.12	27.39	28.58	29.23	29.64	29.95	29.89	30.11	30.08	26
40 福岡	29.64	27.67	28.01	27.91	29.08	29.69	29.98	30.20	30.25	30.31	30.39	13
41 佐賀	29.89	28.16	27.90	27.70	28.83	29.32	29.58	29.77	29.87	30.01	29.97	36
42 長崎	30.02	28.60	28.30	28.00	29.02	29.49	29.67	29.82	29.99	30.09	29.94	39
43 熊本	29.83	27.87	27.46	27.48	28.64	29.18	29.56	29.78	29.80	29.89	29.95	37
44 大分	29.44	27.59	27.46	27.51	28.70	29.30	29.58	29.82	29.89	30.01	30.02	30
45 宮崎	29.79	27.63	27.35	27.42	28.68	29.16	29.36	29.53	29.59	29.74	29.58	47
46 鹿児島	30.33	28.70	28.22	27.95	28.93	29.45	29.69	29.70	29.97	30.08	30.06	27
47 沖縄	...	...	...	28.37	29.16	29.25	29.63	29.97	30.14	30.31	30.26	20
平均	29.55	27.69	27.62	27.60	28.75	29.42	29.74	29.98	30.08	30.24	30.22	
標準偏差	0.58	0.64	0.48	0.39	0.37	0.38	0.39	0.40	0.38	0.38	0.43	
変動係数(%)	1.95	2.30	1.75	1.42	1.30	1.29	1.32	1.33	1.27	1.26	1.44	

率算出の分母人口は、1950年および2006～09年は総人口，1960～2005年および2010年は日本人人口による。

平均(出生)年齢 =  $\sum (x+2.5) \times {}_5f_x / \sum {}_5f_x$

変動係数(%) = 標準偏差 / 平均 × 100