

都道府県別女性の年齢（5歳階級）別出生率 および合計特殊出生率：2009年

わが国の都道府県別出生力に関する指標、すなわち女性の年齢別出生率および合計特殊出生率の算定は、国勢調査年次および1970年以降各年に発表してきている¹⁾。今回、これら指標の2009年分についての算定が成ったので、ここにその結果を紹介する。

使用した資料は次のとおりである。

出生数（日本人のみ）：厚生労働省大臣官房統計情報部、『平成21年 人口動態統計』

人口（総人口）：総務省統計局『人口推計年報 平成21年10月1日現在推計人口』

率算出の年齢区分は5歳階級によるものであり、母の年齢15歳未満の出生数は15～19歳に、50歳以上のそれは45～49歳にそれぞれ含め、年齢不詳の出生数については既知の年齢階級別数値の割合に応じて按分補正したものをを用いた。

なお出生数が日本人であるため、本来ならば分母人口も日本人人口を用いるべきであるが、都道府県、年齢別日本人人口は公表されていない。そこで、今回の算定では、分母人口に総人口（日本に在住する外国人を含む）を用い、なおかつ年齢区分は5歳階級を用いている。全国についても同様であるため、分母人口に日本人人口を用い、年齢区分を各歳別に算定した出生率ならびに合計特殊出生率とは異なる。ちなみに、分母人口に日本人人口を用い、かつ年齢区分を各歳別に算定した全国の合計特殊出生率は1.37である²⁾。

（石川 晃）

主要結果

2009年の県別合計特殊出生率をみると、最も高い県は沖縄県の1.79、低い県は東京都の1.12であり、その差は0.67であった（表1）。合計特殊出生率の県間格差の程度を変動係数によってみると2009年は8.7%であり、前年の8.6%とほぼ同程度を示した。長期的にみると1970年に5%台であったものが80年代に7%程度となり2000年代には約9%と拡大してきていたが、近年ほぼ安定した傾向を示している（表2）。

合計特殊出生率を前年（2008年）と比較すると低下した県は26地域、上昇した県は21地域であった。2007年から08年にかけて低下した県が5地域であったことからすると、低下した県が多くなったことになる。しかし、いずれの地域の変化量ともごく僅かであり、最大の低下を示した高知県は0.08ポイント、最大の上昇した地域は徳島県で0.06ポイントであった。

また、1980年を基準とした指数によって2009年の状況を見ると、全ての県で低下を示しているが、この間に最も低下が大きかった地域は宮城県、青森県、岩手県などで、これらの地域はこの間に3割の低下を示している（表3）。しかし、低下の程度が比較的小さかった熊本県、宮崎県、大分県でも2割弱の低下であることから、概ね各県とも同様の低下とみることができる。

1) 厚生省人口問題研究所（石川晃）、「都道府県別人口の出生力に関する主要指標 昭和45年～60年」, 研究資料第246号, 1987年2月。

石川晃「都道府県別女子の年齢（5歳階級）別出生率および合計特殊出生率：2008年」, 『人口問題研究』, 第65巻第4号, 2009年12月, pp.79～84。

2) 本号掲載の石川 晃「全国人口の再生産に関する主要指標：2009年」を参照。

平均出生年齢は、1980年以降年々上昇傾向にあり、全国の動向をみると1980年には27.8歳であったが、1990年の29.0歳、2000年の29.6歳を経て2009年には30.4歳まで高年齢化し、1980年に比べると2.6歳上昇したことになる（表4）。全国では前年（2008年）と比べると0.14歳上昇したが、地域別にみても概ね上昇している（島根県のみ僅かに低下）。なお、上昇の大きかった地域をみると0.4歳上昇したのは鳥取県のみで、他の地域の上昇は僅かであり、近年における平均出生年齢の上昇傾向もやや鈍化しつつあることが伺える。

図1 平均出生年齢と合計特殊出生率：2009年

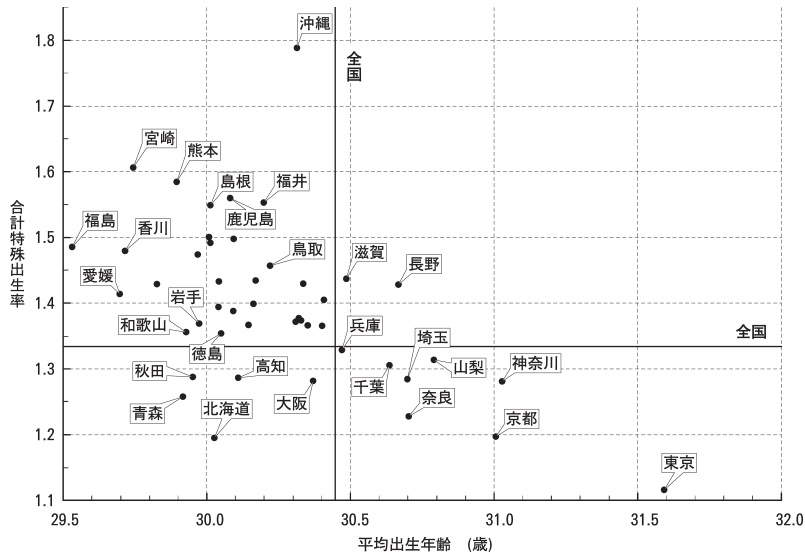


図2 特定県の年齢別出生率：2009年

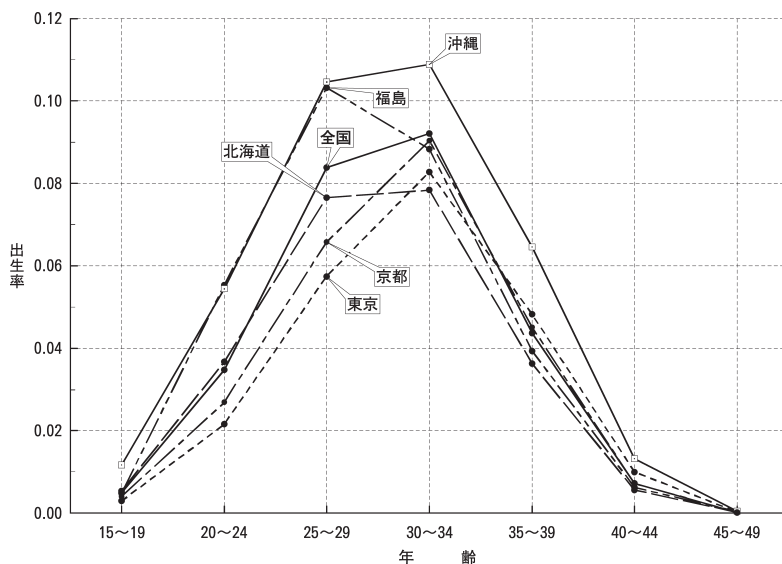


表1 都道府県別、女性の年齢別出生率および合計特殊出生率：2009年

都道府県	女性の年齢別出生率(%)								合計特殊出生率	平均年齢(歳)
	総数	15～19	20～24	25～29	30～34	35～39	40～44	45～49		
全 国	39.37	4.95	34.73	83.86	92.15	43.71	7.18	0.18	1.33	30.45
1 北海道	34.65	5.37	36.68	76.55	78.43	36.25	5.54	0.15	1.19	30.03
2 青森	34.63	4.66	39.64	86.50	77.33	37.27	6.11	0.09	1.26	29.92
3 岩手	38.24	4.39	42.03	96.45	82.44	41.93	6.43	0.17	1.37	29.97
4 宮城	37.67	3.82	35.96	81.12	83.20	40.01	6.27	0.19	1.25	30.28
5 秋田	35.24	3.26	36.60	96.67	79.30	35.31	6.30	0.14	1.29	29.95
6 山形	38.91	2.71	38.93	98.76	92.24	39.06	5.76	0.17	1.39	30.09
7 福島	40.92	4.83	55.29	103.24	88.23	39.30	6.18	0.08	1.49	29.53
8 茨城	39.69	6.14	38.70	88.25	91.62	42.24	6.30	0.16	1.37	30.15
9 栃木	41.37	4.76	42.36	96.28	95.11	42.01	6.02	0.10	1.43	30.04
10 群馬	39.68	5.24	33.78	93.02	93.92	42.75	6.57	0.12	1.38	30.32
11 埼玉	38.26	4.33	29.81	78.34	93.12	44.18	6.96	0.11	1.28	30.70
12 千葉	39.15	4.63	32.33	79.35	92.27	44.79	7.56	0.20	1.31	30.64
13 東京都	35.28	3.01	21.56	57.41	82.74	48.24	9.97	0.28	1.12	31.59
14 神奈川県	38.87	4.25	27.09	73.47	94.99	47.98	8.16	0.22	1.28	31.03
15 新潟	38.93	2.92	33.71	95.83	92.99	41.24	6.42	0.17	1.37	30.35
16 富山	39.75	3.27	31.12	97.00	93.76	41.79	6.03	0.19	1.37	30.40
17 石川	40.87	4.00	33.71	95.06	97.65	44.30	6.16	0.09	1.40	30.41
18 福井	43.74	3.05	40.00	110.90	106.68	43.07	6.80	0.12	1.55	30.20
19 山梨	37.62	3.15	27.83	85.91	92.62	45.38	7.57	0.22	1.31	30.79
20 長野	40.92	3.46	31.75	95.71	98.38	47.89	8.32	0.13	1.43	30.67
21 岐阜	39.83	4.23	32.64	93.70	97.56	41.08	5.39	0.14	1.37	30.33
22 静岡県	41.27	5.38	37.80	97.67	96.89	42.67	6.28	0.17	1.43	30.17
23 愛知	42.67	5.48	35.05	93.27	102.57	43.16	6.21	0.17	1.43	30.34
24 三重	40.35	5.07	38.81	91.80	96.05	42.48	5.33	0.22	1.40	30.16
25 滋賀	42.70	4.43	33.37	93.26	105.77	43.89	6.54	0.16	1.44	30.49
26 京都	36.62	4.05	26.85	65.73	90.36	45.12	7.08	0.26	1.20	31.01
27 大阪府	38.22	6.26	34.83	77.07	88.88	42.24	6.78	0.19	1.28	30.37
28 兵庫県	39.07	5.65	32.28	83.48	94.27	43.18	6.69	0.17	1.33	30.47
29 奈良	35.62	3.88	28.95	72.37	92.86	41.48	5.77	0.23	1.23	30.70
30 和歌山	37.39	5.52	40.60	92.36	88.48	38.09	6.06	0.13	1.36	29.93
31 鳥取	42.03	5.38	38.31	100.47	95.06	44.16	7.76	0.22	1.46	30.22
32 島根	43.42	5.44	42.94	110.56	98.65	46.10	5.89	0.24	1.55	30.01
33 岡山	41.28	6.05	39.69	92.63	93.95	40.36	6.07	0.15	1.39	30.04
34 広島	43.16	6.60	41.95	100.51	97.37	41.85	6.34	0.15	1.47	29.97
35 山口	40.84	6.26	42.75	100.19	91.38	38.71	6.28	0.15	1.43	29.83
36 徳島	38.30	4.78	37.47	93.25	90.35	39.96	4.83	0.08	1.35	30.05
37 香川	42.47	6.43	45.65	105.48	93.03	39.34	5.73	0.17	1.48	29.72
38 愛媛	40.23	6.47	44.64	98.24	90.30	37.86	5.14	0.09	1.41	29.70
39 高知	37.34	6.00	37.17	85.00	82.70	38.84	7.45	0.17	1.29	30.11
40 福岡	41.41	6.78	38.17	83.91	93.09	44.58	7.64	0.18	1.37	30.31
41 佐賀	43.21	5.10	43.56	103.42	95.27	44.63	6.20	0.12	1.49	30.01
42 長崎	41.68	6.03	41.62	102.83	97.37	43.82	7.66	0.28	1.50	30.09
43 熊本	44.69	5.63	50.91	107.22	99.87	45.75	7.33	0.14	1.58	29.89
44 大分	42.75	5.32	43.48	103.63	97.67	43.33	6.63	0.11	1.50	30.01
45 宮崎	45.40	5.67	48.94	119.93	96.74	42.37	7.39	0.17	1.61	29.74
46 鹿児島	44.14	4.57	48.33	102.36	103.14	45.27	8.16	0.07	1.56	30.08
47 沖縄	52.82	11.67	54.43	104.62	108.88	64.51	13.18	0.41	1.79	30.31
平均	40.28	5.01	38.09	92.78	93.31	42.76	6.75	0.17	1.39	30.24
標準偏差	3.25	1.47	7.00	12.13	6.86	4.35	1.34	0.06	0.12	0.38
変動係数(%)	8.06	29.29	18.38	13.07	7.36	10.18	19.81	37.58	8.68	1.26

率算出の分母人口は、総人口(日本に在住する外国人を含む)女性人口1,000についてのものである。

平均(出生)年齢 = $\sum \{(x+2.5) \times f_x\} / \sum f_x$

変動係数(%) = 標準偏差 / 平均 × 100

表2 都道府県別，合計特殊出生率：1950～2009年

都道府県		1950年	1960年	1970年	1980年	1990年	2000年	2005年	2006年	2007年	2008年	2009年	順位
全	国	3.64 (3.65)	2.02 (2.00)	2.08 (2.13)	1.75 (1.75)	1.52 (1.54)	1.37 (1.36)	1.27 (1.26)	1.29 (1.32)	1.31 (1.34)	1.33 (1.37)	1.33 (1.37)	-
1	北海道	4.59	2.17	1.93	1.64	1.43	1.23	1.15	1.18	1.19	1.20	1.19	46
2	青森	4.81	2.48	2.25	1.85	1.56	1.47	1.29	1.31	1.28	1.30	1.26	42
3	茨城	4.48	2.30	2.11	1.95	1.72	1.56	1.41	1.39	1.39	1.39	1.37	28
4	宮城	4.29	2.13	2.06	1.86	1.57	1.39	1.24	1.25	1.27	1.29	1.25	43
5	秋田	4.31	2.09	1.88	1.79	1.57	1.45	1.34	1.34	1.31	1.32	1.29	37
6	山形	3.93	2.04	1.98	1.93	1.75	1.62	1.45	1.45	1.42	1.44	1.39	24
7	福島	4.47	2.43	2.16	1.99	1.79	1.65	1.49	1.49	1.49	1.52	1.49	10
8	茨城	4.02	2.31	2.30	1.87	1.64	1.47	1.32	1.35	1.35	1.37	1.37	29
9	栃木	4.14	2.22	2.21	1.86	1.67	1.48	1.40	1.40	1.39	1.42	1.43	16
10	群馬	3.80	2.03	2.16	1.81	1.63	1.51	1.39	1.36	1.36	1.40	1.38	25
11	埼玉	3.92	2.16	2.35	1.73	1.50	1.30	1.22	1.24	1.26	1.28	1.28	39
12	千葉	3.59	2.13	2.28	1.74	1.47	1.30	1.22	1.23	1.25	1.29	1.31	36
13	東京都	2.73	1.70	1.96	1.44	1.23	1.07	1.00	1.02	1.05	1.09	1.12	47
14	神奈川県	3.25	1.89	2.23	1.70	1.45	1.28	1.19	1.23	1.25	1.27	1.28	41
15	新潟	3.99	2.13	2.10	1.88	1.69	1.51	1.34	1.37	1.37	1.37	1.37	30
16	富山	3.57	1.91	1.94	1.77	1.56	1.45	1.37	1.34	1.34	1.38	1.37	31
17	石川	3.56	2.05	2.07	1.87	1.60	1.45	1.35	1.36	1.40	1.41	1.40	21
18	福井	3.65	2.17	2.10	1.93	1.75	1.60	1.50	1.50	1.52	1.54	1.55	5
19	山梨	3.71	2.16	2.20	1.76	1.62	1.51	1.38	1.34	1.35	1.35	1.31	35
20	長野	3.25	1.94	2.09	1.89	1.71	1.59	1.46	1.44	1.47	1.45	1.43	19
21	岐阜	3.55	2.04	2.12	1.80	1.57	1.47	1.37	1.35	1.34	1.35	1.37	26
22	静岡県	3.74	2.11	2.12	1.80	1.60	1.47	1.39	1.39	1.44	1.44	1.43	15
23	愛知	3.27	1.90	2.19	1.81	1.57	1.44	1.34	1.36	1.38	1.43	1.43	17
24	三重	3.33	1.95	2.04	1.82	1.61	1.48	1.36	1.35	1.37	1.38	1.40	22
25	滋賀	3.29	2.02	2.19	1.96	1.75	1.53	1.39	1.41	1.42	1.45	1.44	14
26	京都	2.80	1.72	2.02	1.67	1.48	1.28	1.18	1.19	1.18	1.22	1.20	45
27	大阪	2.87	1.81	2.17	1.67	1.46	1.31	1.21	1.22	1.24	1.28	1.28	40
28	兵庫県	3.08	1.90	2.12	1.76	1.53	1.38	1.25	1.28	1.30	1.34	1.33	34
29	奈良	3.08	1.87	2.08	1.70	1.49	1.30	1.19	1.22	1.22	1.22	1.23	44
30	和歌山	3.09	1.95	2.10	1.80	1.55	1.45	1.32	1.34	1.34	1.41	1.36	32
31	鳥取	3.45	2.05	1.96	1.93	1.82	1.62	1.47	1.51	1.47	1.43	1.46	13
32	島根	3.87	2.13	2.02	2.01	1.85	1.65	1.50	1.53	1.53	1.51	1.55	6
33	岡山	3.18	1.89	2.03	1.86	1.66	1.51	1.37	1.40	1.41	1.43	1.39	23
34	広島	3.22	1.92	2.07	1.84	1.63	1.41	1.34	1.37	1.43	1.45	1.47	12
35	山口	3.62	1.92	1.98	1.79	1.56	1.47	1.38	1.40	1.42	1.43	1.43	18
36	徳島	3.97	2.02	1.97	1.76	1.61	1.45	1.26	1.31	1.30	1.30	1.35	33
37	香川	3.38	1.84	1.97	1.82	1.60	1.53	1.43	1.42	1.48	1.47	1.48	11
38	愛媛	4.03	2.10	2.02	1.79	1.60	1.45	1.35	1.37	1.40	1.40	1.41	20
39	高知	3.39	1.94	1.97	1.64	1.54	1.45	1.32	1.33	1.31	1.36	1.29	38
40	福岡	3.91	1.92	1.95	1.74	1.52	1.36	1.26	1.30	1.34	1.37	1.37	27
41	佐賀	4.28	2.35	2.13	1.93	1.75	1.67	1.48	1.50	1.51	1.55	1.49	9
42	長崎	4.49	2.72	2.33	1.87	1.70	1.57	1.45	1.49	1.48	1.50	1.50	8
43	熊本	4.06	2.25	1.98	1.83	1.65	1.56	1.46	1.50	1.54	1.58	1.58	3
44	大分	3.90	2.05	1.97	1.82	1.58	1.51	1.40	1.45	1.47	1.53	1.50	7
45	宮崎	4.35	2.43	2.15	1.93	1.68	1.62	1.48	1.55	1.59	1.60	1.61	2
46	鹿児島	4.19	2.66	2.21	1.95	1.73	1.58	1.49	1.51	1.54	1.59	1.56	4
47	沖縄	2.38	1.95	1.82	1.72	1.74	1.75	1.78	1.79	1
	平均	3.73	2.09	2.09	1.83	1.62	1.47	1.36	1.37	1.38	1.40	1.39	
	標準偏差	0.51	0.22	0.11	0.13	0.12	0.13	0.12	0.12	0.12	0.12	0.12	
	変動係数(%)	13.56	10.46	5.47	7.30	7.63	8.93	8.82	8.72	8.78	8.60	8.68	

率算出の分母人口は、1950年および2006～09年は総人口、1960～2005年は日本人人口による。
 全国の（ ）内の数値は、分母人口に日本人女性人口を、年齢区分は各歳別率を用い算出したものである。
 変動係数(%) = 標準偏差 / 平均 × 100

表3 都道府県別、合計特殊出生率の1980年を基準とした指数：1950～2009年

都道府県	1950年	1960年	1970年	1980年	1990年	2000年	2005年	2006年	2007年	2008年	2009年	順位
全 国	207.8	115.2	118.9	100.0	87.0	78.4	72.6	73.6	74.6	76.2	76.2	-
1 北海道	280.4	132.9	118.1	100.0	87.5	75.4	70.6	72.3	72.5	73.2	73.0	38
2 青森	259.7	133.8	121.5	100.0	84.4	79.5	69.9	70.7	69.2	70.2	68.0	46
3 岩手	229.0	117.6	108.0	100.0	87.9	79.6	72.1	71.3	70.9	71.2	70.1	45
4 宮城	230.3	114.2	110.4	100.0	84.3	74.5	66.4	67.0	68.2	69.3	67.3	47
5 秋田	241.3	116.8	105.0	100.0	88.0	81.2	74.8	74.8	73.2	73.6	72.1	42
6 山形	203.8	105.8	103.0	100.0	90.7	84.3	75.4	75.2	73.7	74.6	72.0	43
7 福島	224.9	122.1	109.0	100.0	90.0	83.0	75.2	75.2	75.1	76.3	74.8	34
8 茨城	214.8	123.5	123.0	100.0	87.7	78.5	70.8	72.1	72.3	72.9	73.0	39
9 栃木	222.5	119.3	118.4	100.0	89.7	79.6	75.0	75.0	74.8	76.1	76.9	19
10 群馬	209.9	111.8	118.9	100.0	89.9	83.3	76.9	75.1	74.9	77.1	76.0	24
11 埼玉	225.9	124.4	135.2	100.0	86.2	74.8	70.6	71.6	72.4	73.7	74.0	36
12 千葉	206.5	122.5	131.2	100.0	84.5	75.0	70.3	71.0	72.0	74.2	75.1	32
13 東京都	190.0	118.6	136.7	100.0	85.6	74.4	69.6	71.0	73.2	75.9	77.7	15
14 神奈川県	190.8	110.9	131.1	100.0	85.4	75.2	70.0	71.9	73.2	74.7	75.2	31
15 新潟	212.6	113.6	111.8	100.0	90.0	80.7	71.3	73.0	72.9	72.9	72.8	40
16 富山	201.9	107.9	109.7	100.0	88.5	82.1	77.4	75.7	75.8	78.2	77.2	17
17 石川	190.7	109.8	110.9	100.0	85.8	77.6	72.1	73.1	74.7	75.7	75.2	30
18 福山	189.0	112.5	108.8	100.0	90.7	83.1	77.8	77.6	78.5	80.0	80.5	5
19 山梨	211.0	122.8	124.9	100.0	92.2	86.1	78.6	76.2	76.7	76.7	74.6	35
20 長野	171.9	102.3	110.7	100.0	90.2	83.9	77.2	76.3	77.6	76.9	75.5	25
21 岐阜	197.8	113.8	118.0	100.0	87.3	81.7	76.4	75.1	74.9	75.4	76.5	23
22 静岡県	207.7	117.5	117.9	100.0	89.1	82.0	77.1	77.3	79.9	79.9	79.8	10
23 愛知	180.5	104.9	121.1	100.0	86.5	79.8	74.3	75.2	76.5	78.7	79.0	11
24 三重	182.8	107.4	112.0	100.0	88.7	81.4	74.9	74.4	75.2	76.1	76.9	20
25 滋賀	167.3	103.0	111.6	100.0	89.1	77.7	71.0	71.7	72.2	73.6	73.1	37
26 京都	168.2	103.1	121.2	100.0	88.6	76.9	70.7	71.3	70.9	73.0	71.9	44
27 大阪	171.7	108.4	129.5	100.0	87.0	78.5	72.3	73.2	74.2	76.6	76.5	22
28 兵庫県	175.0	107.9	120.5	100.0	86.6	78.3	71.0	72.5	73.7	75.8	75.4	26
29 奈良	181.8	110.1	122.6	100.0	87.8	76.8	70.0	71.9	72.0	71.8	72.4	41
30 和歌山	171.4	108.4	116.7	100.0	86.2	80.3	73.3	74.3	74.3	78.2	75.2	28
31 鳥取	178.7	106.2	101.2	100.0	94.1	84.0	76.3	78.3	75.9	74.1	75.4	27
32 島根	192.4	106.2	100.7	100.0	92.0	82.1	74.4	76.3	76.1	75.3	77.1	18
33 岡山	170.9	101.4	108.9	100.0	89.4	81.1	73.5	75.0	75.7	76.8	74.9	33
34 広島	175.0	104.4	112.6	100.0	88.5	76.5	73.1	74.3	77.4	78.6	80.1	7
35 山口	202.7	107.6	110.7	100.0	87.4	82.0	77.1	78.1	79.3	80.0	79.9	8
36 徳島	225.3	114.9	111.7	100.0	91.6	82.6	71.7	74.6	74.1	73.8	76.9	21
37 香川	185.6	101.4	108.1	100.0	87.8	84.3	78.4	77.9	81.6	80.9	81.3	4
38 愛媛	225.2	117.1	112.7	100.0	89.1	80.7	75.3	76.3	78.0	78.2	78.9	13
39 高知	206.4	118.2	120.1	100.0	93.6	88.6	80.6	81.1	79.8	82.8	78.4	14
40 福岡	224.9	110.6	112.2	100.0	87.2	78.0	72.4	74.6	77.2	78.8	78.9	12
41 佐賀	222.2	121.9	110.6	100.0	90.7	86.5	76.6	77.6	78.1	80.5	77.4	16
42 長崎	240.1	145.7	124.9	100.0	90.9	84.2	77.4	79.6	79.2	80.5	80.2	6
43 熊本	221.9	122.9	108.0	100.0	90.0	85.0	79.8	82.1	84.1	86.2	86.5	1
44 大分	214.4	112.8	108.1	100.0	86.8	82.8	77.0	79.4	81.0	84.2	82.5	3
45 宮崎	224.9	125.8	111.0	100.0	87.0	83.6	76.6	79.9	82.0	82.9	83.0	2
46 鹿児島	214.7	136.2	113.0	100.0	88.5	80.9	76.0	77.4	78.8	81.2	79.8	9
47 沖縄	100.0	81.9	76.7	72.2	73.1	73.7	74.8	75.2	29

表2に基づく。

表4 都道府県別、平均出生年齢：1950～2009年

(歳)

都道府県	1950年	1960年	1970年	1980年	1990年	2000年	2005年	2006年	2007年	2008年	2009年	順位
	全 国	29.65	27.86	27.84	27.78	28.98	29.67	29.99	30.07	30.23	30.31	
1 北海道	30.14	27.48	27.31	27.63	28.81	29.24	29.53	29.66	29.81	29.93	30.03	33
2 青森	29.52	27.56	27.08	27.21	28.50	29.04	29.39	29.44	29.58	29.75	29.92	41
3 岩手	29.45	27.72	27.52	27.38	28.55	29.17	29.30	29.36	29.57	29.69	29.97	37
4 宮城	29.77	27.68	27.54	27.55	28.89	29.41	29.67	29.86	30.06	30.15	30.28	20
5 秋田	29.35	26.88	26.78	27.17	28.54	29.18	29.43	29.53	29.74	29.83	29.95	39
6 山形	29.50	27.36	27.23	27.41	28.63	29.21	29.42	29.60	29.70	29.89	30.09	28
7 福島	30.00	28.01	27.51	27.44	28.48	28.96	29.13	29.19	29.28	29.37	29.53	47
8 茨城	30.17	28.46	27.79	27.56	28.69	29.39	29.65	29.64	29.87	30.00	30.15	25
9 栃木	30.28	28.48	27.94	27.61	28.64	29.28	29.64	29.72	29.81	29.92	30.04	31
10 群馬	30.48	28.59	28.14	27.78	28.83	29.35	29.69	29.75	30.01	30.16	30.32	17
11 埼玉県	30.38	28.61	28.14	27.99	29.24	29.97	30.16	30.27	30.47	30.47	30.70	6
12 千葉	29.71	28.15	27.90	27.88	29.17	29.99	30.21	30.27	30.40	30.46	30.64	8
13 東京都	29.96	28.54	28.81	28.80	30.07	30.85	31.25	31.28	31.41	31.46	31.59	1
14 神奈川県	30.05	28.23	28.25	28.17	29.48	30.31	30.62	30.67	30.84	30.89	31.03	2
15 新潟	30.10	27.92	27.70	27.62	28.76	29.43	29.85	29.94	30.11	30.28	30.35	14
16 富山	28.50	26.45	26.82	26.99	28.29	29.21	29.70	29.92	30.00	30.21	30.40	12
17 石川	29.00	26.83	26.84	26.96	28.40	29.27	29.88	30.03	30.16	30.26	30.41	11
18 福山	29.15	27.18	27.06	27.10	28.33	29.41	29.60	29.69	29.81	29.99	30.20	22
19 山梨	30.98	29.37	28.70	28.24	29.19	29.76	30.09	30.09	30.37	30.48	30.79	4
20 長野	30.36	28.80	28.53	28.33	29.33	29.84	30.06	30.17	30.32	30.48	30.67	7
21 岐阜	29.24	27.32	27.39	27.35	28.60	29.36	29.82	29.93	30.00	30.18	30.33	16
22 静岡県	29.83	27.74	27.54	27.58	28.77	29.39	29.65	29.78	29.89	30.04	30.17	23
23 愛知	29.34	27.55	27.45	27.42	28.66	29.51	29.87	29.95	30.15	30.24	30.34	15
24 三重	29.26	27.16	27.27	27.11	28.24	29.14	29.49	29.66	29.78	29.88	30.16	24
25 滋賀	29.77	27.96	27.87	27.68	28.68	29.56	29.95	30.15	30.25	30.38	30.49	9
26 京都	29.38	27.92	28.27	28.17	29.34	30.15	30.59	30.70	30.88	30.88	31.01	3
27 大阪	29.39	27.74	27.91	27.88	28.99	29.71	30.05	30.08	30.20	30.29	30.37	13
28 兵庫	29.27	27.57	27.82	27.78	28.89	29.65	30.08	30.15	30.35	30.36	30.47	10
29 奈良	29.14	27.39	27.68	27.82	28.99	29.95	30.26	30.35	30.45	30.59	30.70	5
30 和歌山	29.03	27.31	27.40	27.17	28.20	28.92	29.36	29.48	29.59	29.71	29.93	40
31 鳥取	28.88	27.22	27.31	27.42	28.58	29.23	29.50	29.43	29.90	29.78	30.22	21
32 島根	28.94	27.32	27.64	27.58	28.50	29.39	29.53	29.71	29.78	30.07	30.01	34
33 岡山	28.58	26.81	27.07	27.22	28.39	29.19	29.62	29.70	29.75	29.93	30.04	32
34 広島	28.82	27.22	27.37	27.41	28.52	29.31	29.61	29.68	29.80	29.87	29.97	38
35 山口	28.95	27.10	27.36	27.41	28.49	29.01	29.32	29.43	29.60	29.74	29.83	43
36 徳島	29.17	27.05	27.07	27.18	28.28	29.08	29.46	29.68	29.83	29.78	30.05	30
37 香川	28.74	26.89	27.17	27.17	28.17	28.96	29.42	29.41	29.43	29.59	29.72	45
38 愛媛	29.47	27.48	27.47	27.44	28.40	29.06	29.19	29.33	29.45	29.53	29.70	46
39 高知	28.25	26.56	27.12	27.39	28.58	29.23	29.64	29.65	29.95	29.89	30.11	26
40 福岡	29.64	27.67	28.01	27.91	29.08	29.69	29.98	30.07	30.20	30.25	30.31	19
41 佐賀	29.89	28.16	27.90	27.70	28.83	29.32	29.58	29.66	29.77	29.87	30.01	35
42 長崎	30.02	28.60	28.30	28.00	29.02	29.49	29.67	29.71	29.82	29.99	30.09	27
43 熊本	29.83	27.87	27.46	27.48	28.64	29.18	29.56	29.51	29.78	29.80	29.89	42
44 大分	29.44	27.59	27.46	27.51	28.70	29.30	29.58	29.73	29.82	29.89	30.01	36
45 宮崎	29.79	27.63	27.35	27.42	28.68	29.16	29.36	29.21	29.53	29.59	29.74	44
46 鹿児島	30.33	28.70	28.22	27.95	28.93	29.45	29.69	29.70	29.70	29.97	30.08	29
47 沖縄	28.37	29.16	29.25	29.63	29.90	29.97	30.14	30.31	18
平均	29.55	27.69	27.62	27.60	28.75	29.42	29.74	29.83	29.98	30.08	30.24	
標準偏差	0.58	0.64	0.48	0.39	0.37	0.38	0.39	0.40	0.40	0.38	0.38	
変動係数(%)	1.95	2.30	1.75	1.42	1.30	1.29	1.32	1.33	1.33	1.27	1.26	

率算出の分母人口は、1950年および2006～09年は総人口、1960～2005年は日本人人口による。

平均(出生)年齢 = $\sum \{(x+2.5) \times {}_s f_x\} / \sum {}_s f_x$

変動係数(%) = 標準偏差 / 平均 × 100