

都道府県別にみた女性の年齢（5歳階級）別出生率 および合計特殊出生率：2017年

わが国の都道府県別出生力に関する指標の一つとして、国勢調査年次、および1970年以降は毎年、女性の年齢別出生率および合計特殊出生率を、研究所が算出・公表している¹⁾。今回は2017年の結果について概説する。

女性の年齢別出生率および合計特殊出生率の算出に用いた資料は次の通り。

出生数（日本人のみ）：厚生労働省政策統括官（統計・情報政策、政策評価担当）『平成29年 人口動態統計 中巻』

人口（日本人人口）：総務省統計局『人口推計（平成29年10月1日現在）』

年齢別出生率は5歳階級別に算出した。ただし、母の年齢別出生数の15歳未満は15～19歳に、50歳以上は45～49歳に含めたうえで、15～19歳、45～49歳の出生率の分子とした。なお、出生数の年齢不詳分は、既知の（不詳を除く）年齢階級別の分布に応じて按分した。

算出に用いた出生数が日本人であるため、分母人口には日本人人口が用いられている。

（別府 志海・佐々井 司）

主要結果

今回算出された全国における2017年の合計特殊出生率は1.42、都道府県別にみると、最も出生率の高い沖縄県（1.94）と最も低い東京都（1.21）との差は0.73ポイントである。その間においては、九州各県を中心に西日本の地域が比較的高い出生率を示しており、他方で大都市を抱える地域では顕著に低くなる傾向がみられる（表1）。

母の年齢別出生率のパターンには、地域間で特徴的な違いが観測される（表1）。総じて、比較的若い年齢とりわけ20歳代における出生率が高い地域では、合計特殊出生率が高くなる傾向がみられる。なかでも、宮崎県、福島県では25～29歳の出生率の高さが合計特殊出生率の相対的な高さに寄与している。合計特殊出生率の水準をもとに6つの地域を選定し、年齢別出生率のパターンの特徴を考察したものが図1である。2017年合計特殊出生率の高い3県（沖縄県、宮崎県、長崎県）はいずれも、20歳代と30歳代前半における出生率が全国水準と比して顕著に高い。とりわけ沖縄県は、10歳代後半と20歳代前半、ならびに30歳代と40歳代前半と、あらゆる年齢において出生率が高くなっている。宮崎県と長崎県の合計特殊出生率はそれぞれ1.73、1.70と高い水準にあるが、20歳代前半と30歳代前半の出生パターンが異なっているところに特徴がある。一方、出生率の低い地域においても年齢別出生率の差異が観測される。東京都では30歳代後半と40歳代前半における出生率が全国水準に比して顕著に高い一方、20歳代と30歳代前半では大幅に低くなっている。宮城県と京都府はともに合計特殊出生率1.31で全国値（1.42）よりも0.1ポイント程度低いが、宮城県では30歳代における出生率の低さ

1) 厚生省人口問題研究所（石川晃）「都道府県別人口の出生力に関する主要指標 昭和45年～60年」研究資料第246号、1987年2月

別府志海・佐々井司「都道府県別女性の年齢（5歳階級）別出生率および合計特殊出生率：2016年」『人口問題研究』第73巻第4号、2017年12月、pp.328～335。

が、京都府では20歳代の低さが、全国値との乖離を顕在化させている。

次に、平均出生年齢と合計特殊出生率との関係をみたものが図2である。概して、平均出生年齢と合計特殊出生率の間には負の相関関係がみられる。ただし、各都道府県が直線上に並んでいるわけではなく、全国水準を基準として合計特殊出生率が高く、かつ平均出生年齢が低い象限に47都道府県中31県が混在しており、出生率が低く出生年齢が高い象限に大都市を抱える都府県が、そして出生率、出生年齢ともに低い象限に北海道と東北等の数県が分布している。

都道府県別に合計特殊出生率の時系列変化をみると（表2）、概ね全国値の推移に即した動きが観測される。すなわち、2005年ごろまで低下を続けていた出生率は、2006年以降ほぼすべての地域において上昇してきた。しかし近年、出生率の全国値が緩やかに低下するなか、各都道府県における出生率は不規則な動向を示している。2015年から2016年にかけて出生率が上昇した地域は15府県、2016年から2017年では14県となり、その他の地域においては低下している。なお、地域間の分散の程度を表す変動係数等が一定水準で安定的に推移する一方で、合計特殊出生率の都道府県平均が合計特殊出生率の全国値を上回る状態が1980年以降続いていることから、人口規模の大きい都道府県における出生動向が全国の出生率に長期間にわたり強い影響を及ぼしていることが示唆される。また女性の平均出生年齢は、全国的にみると1980年以降上昇基調にあるが、変動係数等の推移にみられるように、都道府県間の格差は若干拡大傾向にある（表3）。

合計特殊出生率に対する出生順位別の内訳を示したものが図3、表4である。都道府県間の変動係数をみると高出生順位ほど大きくなっていることから、高順位の出生水準ほど地域間格差が大きいことが示唆される。ただし、出生順位別にみて都道府県格差が比較的小さい第1子出生率においても、最も出生水準の高い沖縄県、香川県（ともに0.76）と最も低い奈良県（0.60）との間に0.16ポイントの差がみられる。出生順位別出生率の特徴が合計特殊出生率の違いを明確に説明しているのが、沖縄県と東京都である。沖縄県の高出生率は第3子以上の出生率の高さに、東京都の低出生率は第2子および第3子以上の低出生率に起因していることがはっきりと分かる。併せて、出生順位別に出生時の母の平均年齢をみると（図4、表4）、概して、出生年齢の高い地域ほど出生率が低くなる傾向がある。しかし、出生年齢と出生率とは必ずしも直線的な相関関係にあるわけではない。例えば、北海道や埼玉県では平均出生年齢が比較的若いにもかかわらず、合計特殊出生率は相対的に低い。他方、宮崎県や鳥取県においては、いずれの出生順位の出生年齢も若いとは言いがたいが、合計特殊出生率は相対的に高い水準にある。

図1 特定地域の年齢別出生率：2017年

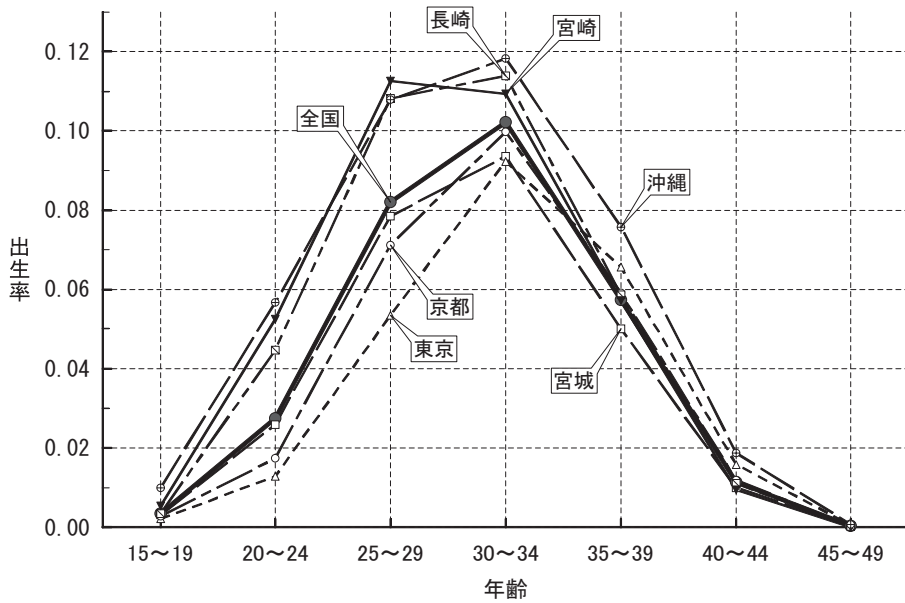


図2 平均出生年齢と合計特殊出生率：2017年

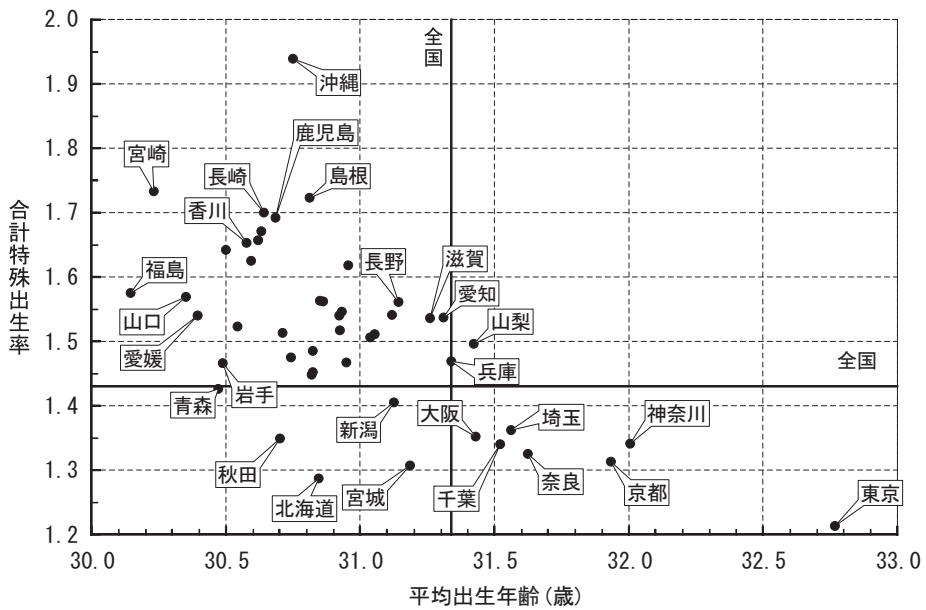


図3 合計特殊出生率と出生順位別合計特殊出生率：2017年

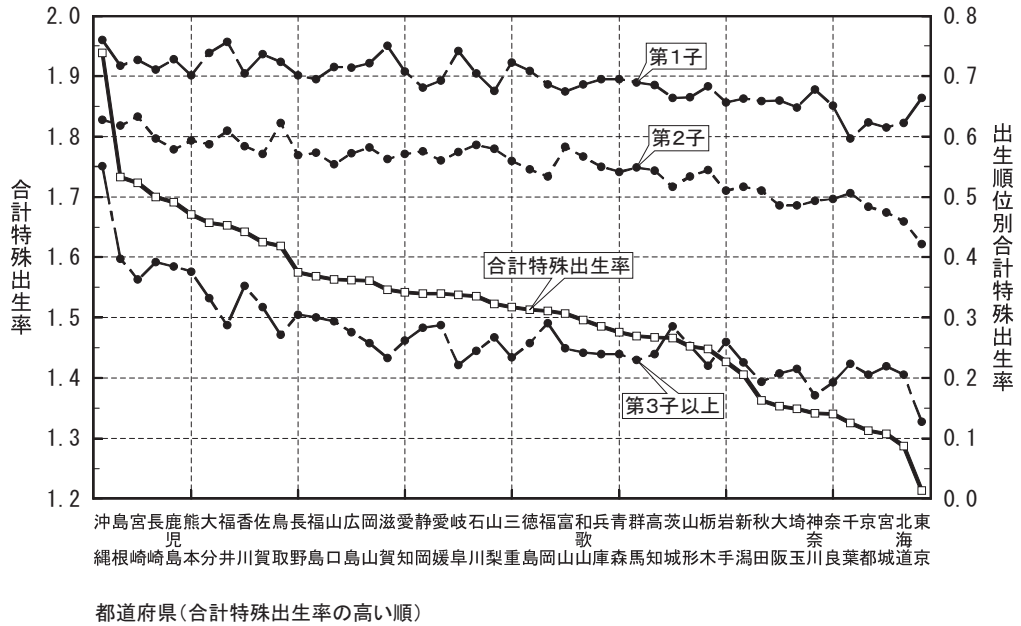


図4 出生順位別平均出生年齢：2017年

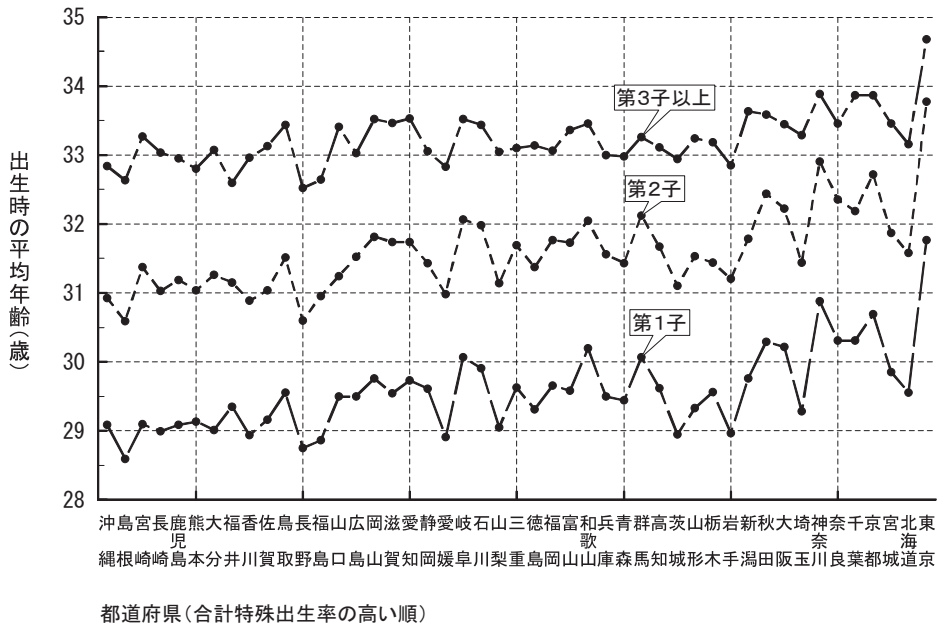


表1 都道府県別、女性の年齢別出生率および合計特殊出生率：2017年

都道府県	女性の年齢別出生率(%)								合計特殊出生率	平均年齢(歳)
	総数	15~19	20~24	25~29	30~34	35~39	40~44	45~49		
全 国	37.86	3.45	27.51	82.07	102.22	57.45	11.42	0.33	1.42	31.34
1 北海道	33.60	3.09	31.79	77.87	88.50	46.91	8.94	0.27	1.29	30.85
2 青森	35.55	3.10	42.05	90.63	90.90	49.11	9.24	0.25	1.43	30.47
3 岩手	37.67	2.61	41.59	96.38	93.50	49.35	9.33	0.46	1.47	30.49
4 宮城	35.96	3.17	25.95	78.44	93.55	50.08	9.93	0.38	1.31	31.18
5 秋田	33.73	1.80	35.36	84.12	93.71	46.62	8.10	0.13	1.35	30.70
6 山形	38.21	1.60	32.26	96.91	100.92	48.90	9.56	0.27	1.45	30.82
7 福島	40.42	4.20	50.34	102.76	99.31	49.20	8.80	0.33	1.57	30.15
8 茨城	37.98	4.24	37.14	90.55	99.72	53.40	9.83	0.24	1.48	30.74
9 栃木	37.92	3.18	34.61	90.79	99.25	51.67	9.91	0.22	1.45	30.82
10 群馬	36.78	2.62	32.21	91.64	104.87	51.72	10.16	0.26	1.47	30.95
11 埼玉	35.83	3.04	22.86	77.09	100.37	57.73	11.18	0.26	1.36	31.56
12 千葉	35.38	2.78	22.80	76.85	99.08	54.79	11.35	0.30	1.34	31.52
13 東京都	35.58	2.17	12.89	53.39	92.26	65.66	15.74	0.53	1.21	32.77
14 神奈川	35.67	2.58	18.87	69.23	103.09	61.25	12.91	0.39	1.34	32.01
15 新潟	36.77	2.41	28.67	86.74	99.60	53.33	10.14	0.16	1.41	31.13
16 富山	38.18	2.54	33.67	97.70	109.38	56.36	9.38	0.19	1.55	30.93
17 石川	39.17	2.82	30.88	95.08	110.25	58.55	10.45	0.24	1.54	31.12
18 福井	41.53	2.05	34.57	105.06	112.89	58.05	10.81	0.27	1.62	30.96
19 福山	38.03	3.25	26.00	88.29	108.68	60.57	12.07	0.29	1.50	31.42
20 山梨	39.56	3.04	33.44	92.58	111.44	59.82	11.53	0.34	1.56	31.14
21 岐阜	37.74	3.14	28.12	96.63	108.94	54.98	9.20	0.26	1.51	31.04
22 静岡	39.14	3.29	34.20	93.99	106.19	55.01	10.34	0.35	1.52	30.93
23 愛知	40.86	3.28	26.64	91.79	114.86	60.02	10.56	0.25	1.54	31.31
24 三重	37.80	3.33	33.39	94.79	103.59	52.16	9.44	0.31	1.49	30.82
25 滋賀	40.41	3.58	26.56	93.61	113.71	58.41	10.90	0.38	1.54	31.26
26 京都	34.75	2.76	17.39	71.10	99.75	59.13	11.96	0.46	1.31	31.93
27 大阪	35.75	4.38	25.60	73.62	98.50	57.03	11.09	0.32	1.35	31.43
28 兵庫	37.69	3.57	25.73	86.24	109.60	57.48	10.87	0.31	1.47	31.34
29 奈良	33.70	3.18	20.06	74.87	100.03	56.21	10.21	0.49	1.33	31.62
30 和歌山	37.80	4.30	39.71	96.84	103.45	50.88	9.16	0.27	1.52	30.54
31 鳥取	43.10	3.31	44.40	106.36	107.50	59.56	9.95	0.35	1.66	30.62
32 島根	44.82	2.38	45.90	104.69	116.50	63.11	11.76	0.20	1.72	30.81
33 岡山	40.41	4.22	32.54	96.23	109.08	55.25	10.36	0.28	1.54	30.92
34 広島	40.49	3.88	33.74	100.14	108.14	56.38	9.91	0.25	1.56	30.86
35 山口	39.07	4.81	45.92	99.08	102.81	52.17	8.72	0.28	1.57	30.35
36 徳島	38.67	3.82	37.57	93.67	104.78	53.85	8.64	0.28	1.51	30.71
37 香川	41.73	5.14	42.29	106.21	108.96	57.11	10.63	0.24	1.65	30.58
38 愛媛	38.90	5.29	43.75	97.26	101.09	50.34	10.04	0.17	1.54	30.39
39 高知	39.01	4.44	40.00	94.85	101.44	58.95	12.67	0.25	1.56	30.85
40 福岡	41.25	5.22	33.42	87.63	105.28	58.88	11.41	0.36	1.51	31.05
41 佐賀	43.50	4.29	46.41	103.11	108.36	55.33	10.85	0.12	1.64	30.50
42 長崎	43.81	3.44	44.68	108.15	113.82	58.62	11.12	0.18	1.70	30.64
43 熊本	45.10	4.85	42.60	106.97	109.64	58.37	11.44	0.24	1.67	30.63
44 大分	41.83	3.81	40.33	107.04	109.96	52.67	10.79	0.32	1.62	30.59
45 宮崎	44.88	5.50	52.47	112.50	109.32	57.19	9.56	0.12	1.73	30.23
46 鹿児島	45.55	4.16	43.67	108.50	109.31	60.06	12.39	0.20	1.69	30.68
47 沖縄	53.17	9.93	56.68	107.78	118.31	75.70	18.66	0.69	1.94	30.75
平均	39.24	3.61	34.72	92.68	104.56	55.91	10.68	0.29	1.51	30.96
標準偏差	3.76	1.33	9.56	12.34	7.00	5.23	1.80	0.11	0.14	0.49
変動係数(%)	9.57	36.88	27.54	13.31	6.69	9.35	16.84	37.15	9.22	1.59

率算出の分母人口は、日本人女性人口1,000についてのものである。

平均(出生)年齢 = $\sum \{(x+2.5) \times {}_5f_x\} / \sum {}_5f_x$

変動係数(%) = 標準偏差 / 平均 × 100

表2 都道府県別、合計特殊出生率：1950～2017年

都道府県	1950年	1960年	1970年	1980年	1990年	2000年	2005年	2010年	2015年	2016年	2017年	順位
全 国	3.64 (3.65)	2.02 (2.00)	2.09 (2.13)	1.75 (1.75)	1.52 (1.54)	1.37 (1.36)	1.27 (1.26)	1.39 (1.39)	1.45 (1.45)	1.44 (1.44)	1.42 (1.43)	-
1 北海道	4.59	2.17	1.93	1.64	1.43	1.23	1.15	1.26	1.31	1.29	1.29	46
2 青森	4.81	2.48	2.25	1.85	1.56	1.47	1.29	1.38	1.42	1.48	1.43	36
3 岩手	4.48	2.30	2.11	1.95	1.72	1.56	1.41	1.46	1.49	1.45	1.47	33
4 宮城	4.29	2.13	2.06	1.86	1.57	1.39	1.24	1.30	1.36	1.34	1.31	45
5 秋田	4.31	2.09	1.88	1.79	1.57	1.45	1.34	1.31	1.35	1.39	1.35	40
6 山形	3.93	2.04	1.98	1.93	1.75	1.62	1.45	1.48	1.48	1.47	1.45	34
7 福島	4.47	2.43	2.16	1.99	1.79	1.65	1.49	1.52	1.58	1.59	1.57	12
8 茨城	4.02	2.31	2.30	1.87	1.64	1.47	1.32	1.44	1.48	1.47	1.48	30
9 栃木	4.14	2.22	2.21	1.86	1.67	1.48	1.40	1.44	1.49	1.46	1.45	35
10 群馬	3.80	2.03	2.16	1.81	1.63	1.51	1.39	1.46	1.49	1.48	1.47	32
11 埼玉県	3.92	2.16	2.35	1.73	1.50	1.30	1.22	1.32	1.39	1.37	1.36	38
12 千葉県	3.59	2.13	2.28	1.74	1.47	1.30	1.22	1.34	1.37	1.35	1.34	42
13 東京都	2.73	1.70	1.96	1.44	1.23	1.07	1.00	1.12	1.24	1.24	1.21	47
14 神奈川県	3.25	1.89	2.23	1.70	1.45	1.28	1.19	1.31	1.39	1.36	1.34	41
15 新潟	3.99	2.13	2.10	1.88	1.69	1.51	1.34	1.43	1.44	1.43	1.41	37
16 富山	3.57	1.91	1.94	1.77	1.56	1.45	1.37	1.42	1.51	1.50	1.55	17
17 石川	3.56	2.05	2.07	1.87	1.60	1.45	1.35	1.44	1.54	1.53	1.54	18
18 福山	3.65	2.17	2.10	1.93	1.75	1.60	1.50	1.61	1.62	1.65	1.62	11
19 山梨	3.71	2.16	2.20	1.76	1.62	1.51	1.38	1.46	1.50	1.51	1.50	28
20 長野	3.25	1.94	2.09	1.89	1.71	1.59	1.46	1.53	1.58	1.59	1.56	16
21 岐阜	3.55	2.04	2.12	1.80	1.57	1.47	1.37	1.48	1.56	1.54	1.51	27
22 静岡県	3.74	2.11	2.12	1.80	1.60	1.47	1.39	1.54	1.54	1.55	1.52	24
23 愛知県	3.27	1.90	2.19	1.81	1.57	1.44	1.34	1.52	1.56	1.56	1.54	21
24 三重	3.33	1.95	2.04	1.82	1.61	1.48	1.36	1.51	1.55	1.51	1.49	29
25 滋賀	3.29	2.02	2.19	1.96	1.75	1.53	1.39	1.54	1.60	1.56	1.54	22
26 京都	2.80	1.72	2.02	1.67	1.48	1.28	1.18	1.28	1.34	1.34	1.31	44
27 大阪	2.87	1.81	2.17	1.67	1.46	1.31	1.21	1.33	1.38	1.37	1.35	39
28 兵庫県	3.08	1.90	2.12	1.76	1.53	1.38	1.25	1.41	1.47	1.49	1.47	31
29 奈良	3.08	1.87	2.08	1.70	1.49	1.30	1.19	1.29	1.38	1.36	1.33	43
30 和歌山	3.09	1.95	2.10	1.80	1.55	1.45	1.32	1.47	1.53	1.50	1.52	23
31 鳥取	3.45	2.05	1.96	1.93	1.82	1.62	1.47	1.54	1.64	1.60	1.66	7
32 島根	3.87	2.13	2.02	2.01	1.85	1.65	1.50	1.68	1.78	1.75	1.72	3
33 岡山	3.18	1.89	2.03	1.86	1.66	1.51	1.37	1.50	1.54	1.56	1.54	19
34 広島	3.22	1.92	2.07	1.84	1.63	1.41	1.34	1.55	1.60	1.57	1.56	15
35 山口	3.62	1.92	1.98	1.79	1.56	1.47	1.38	1.56	1.60	1.58	1.57	13
36 徳島	3.97	2.02	1.97	1.76	1.61	1.45	1.26	1.42	1.53	1.51	1.51	25
37 香川県	3.38	1.84	1.97	1.82	1.60	1.53	1.43	1.57	1.63	1.64	1.65	8
38 愛媛	4.03	2.10	2.02	1.79	1.60	1.45	1.35	1.50	1.53	1.54	1.54	20
39 高知県	3.39	1.94	1.97	1.64	1.54	1.45	1.32	1.42	1.50	1.47	1.56	14
40 福岡	3.91	1.92	1.95	1.74	1.52	1.36	1.26	1.44	1.52	1.50	1.51	26
41 佐賀	4.28	2.35	2.13	1.93	1.75	1.67	1.48	1.61	1.64	1.63	1.64	9
42 長門	4.49	2.72	2.33	1.87	1.70	1.57	1.45	1.61	1.66	1.71	1.70	4
43 熊本	4.06	2.25	1.98	1.83	1.65	1.56	1.46	1.62	1.68	1.66	1.67	6
44 大分	3.90	2.05	1.97	1.82	1.58	1.51	1.40	1.56	1.59	1.65	1.62	10
45 宮崎	4.35	2.43	2.15	1.93	1.68	1.62	1.48	1.68	1.70	1.71	1.73	2
46 鹿児島	4.19	2.66	2.21	1.95	1.73	1.58	1.49	1.62	1.70	1.68	1.69	5
47 沖縄	2.38	1.95	1.82	1.72	1.87	1.96	1.95	1.94	1
平均	3.73	2.09	2.09	1.83	1.62	1.47	1.36	1.47	1.53	1.52	1.51	
標準偏差	0.51	0.22	0.12	0.13	0.12	0.13	0.12	0.13	0.13	0.13	0.14	
変動係数(%)	13.71	10.58	5.53	7.38	7.72	9.03	8.91	9.00	8.60	8.73	9.22	

率算出の分母人口は、1950年は総人口、1960年以降は日本人人口による。

全国の()内の数値は、分母人口に日本人女性人口を、年齢区分は各歳別率を用い算出したものである。

変動係数(%) = 標準偏差 / 平均 × 100

1) 分母人口に総人口を用いた場合。

表3 都道府県別、平均出生年齢：1950～2017年

(歳)

都道府県	1950年	1960年	1970年	1980年	1990年	2000年	2005年	2010年	2015年	2016年	2017年	順位
全 国	29.65	27.86	27.84	27.78	28.98	29.67	29.99	30.51	31.17	31.26	31.34	-
1 北海道	30.14	27.48	27.31	27.63	28.81	29.24	29.53	30.04	30.71	30.73	30.85	25
2 青森	29.52	27.56	27.08	27.21	28.50	29.04	29.39	29.72	30.29	30.45	30.47	43
3 岩手	29.45	27.72	27.52	27.38	28.55	29.17	29.30	29.76	30.25	30.38	30.49	42
4 宮城	29.77	27.68	27.54	27.55	28.89	29.41	29.67	30.32	30.95	31.06	31.18	12
5 秋田	29.35	26.88	26.78	27.17	28.54	29.18	29.43	30.01	30.59	30.50	30.70	33
6 山形	29.50	27.36	27.23	27.41	28.63	29.21	29.42	29.99	30.69	30.80	30.82	27
7 福島	30.00	28.01	27.51	27.44	28.48	28.96	29.13	29.59	30.16	30.04	30.15	47
8 茨城	30.17	28.46	27.79	27.56	28.69	29.39	29.65	30.12	30.65	30.71	30.74	31
9 栃木	30.28	28.48	27.94	27.61	28.64	29.28	29.64	30.12	30.73	30.83	30.82	28
10 群馬	30.48	28.59	28.14	27.78	28.83	29.35	29.69	30.24	30.79	30.82	30.95	19
11 埼玉	30.38	28.61	28.14	27.99	29.24	29.97	30.16	30.79	31.43	31.53	31.56	5
12 千葉	29.71	28.15	27.90	27.88	29.17	29.99	30.21	30.69	31.37	31.47	31.52	6
13 東京都	29.96	28.54	28.81	28.80	30.07	30.85	31.25	31.87	32.59	32.69	32.77	1
14 神奈川	30.05	28.23	28.25	28.17	29.48	30.31	30.62	31.21	31.82	31.97	32.01	2
15 新潟	30.10	27.92	27.70	27.62	28.76	29.43	29.85	30.35	31.11	31.00	31.13	14
16 富山	28.50	26.45	26.82	26.99	28.29	29.21	29.70	30.38	31.01	31.05	30.93	20
17 石川	29.00	26.83	26.84	26.96	28.40	29.27	29.88	30.37	31.02	31.20	31.12	15
18 福山	29.15	27.18	27.06	27.10	28.33	29.41	29.60	30.30	30.95	30.77	30.96	18
19 山梨	30.98	29.37	28.70	28.24	29.19	29.76	30.09	30.57	31.27	31.29	31.42	8
20 長野	30.36	28.80	28.53	28.33	29.33	29.84	30.06	30.55	31.08	31.06	31.14	13
21 岐阜	29.24	27.32	27.39	27.35	28.60	29.36	29.82	30.29	30.92	31.00	31.04	17
22 静岡	29.83	27.74	27.54	27.58	28.77	29.39	29.65	30.20	30.80	30.90	30.93	21
23 愛知	29.34	27.55	27.45	27.42	28.66	29.51	29.87	30.44	31.14	31.20	31.31	10
24 三重	29.26	27.16	27.27	27.11	28.24	29.14	29.49	30.01	30.75	30.71	30.82	26
25 滋賀	29.77	27.96	27.87	27.68	28.68	29.56	29.95	30.47	31.15	31.31	31.26	11
26 京都	29.38	27.92	28.27	28.17	29.34	30.15	30.59	31.10	31.66	31.86	31.93	3
27 大阪	29.39	27.74	27.91	27.88	28.99	29.71	30.05	30.47	31.22	31.28	31.43	7
28 兵庫	29.27	27.57	27.82	27.78	28.89	29.65	30.08	30.52	31.15	31.26	31.34	9
29 奈良	29.14	27.39	27.68	27.82	28.99	29.95	30.26	30.78	31.38	31.49	31.62	4
30 和歌山	29.03	27.31	27.40	27.17	28.20	28.92	29.36	29.81	30.38	30.57	30.54	40
31 鳥取	28.88	27.22	27.31	27.42	28.58	29.23	29.50	29.95	30.57	30.68	30.62	37
32 島根	28.94	27.32	27.64	27.58	28.50	29.39	29.53	30.00	30.71	30.65	30.81	29
33 岡山	28.58	26.81	27.07	27.22	28.39	29.19	29.62	30.10	30.77	30.82	30.92	22
34 広島	28.82	27.22	27.37	27.41	28.52	29.31	29.61	29.97	30.69	30.77	30.86	23
35 山口	28.95	27.10	27.36	27.41	28.49	29.01	29.32	29.68	30.29	30.31	30.35	45
36 徳島	29.17	27.05	27.07	27.18	28.28	29.08	29.46	30.04	30.70	30.77	30.71	32
37 香愛	28.74	26.89	27.17	27.17	28.17	28.96	29.42	29.71	30.39	30.45	30.58	39
38 媛高	29.47	27.48	27.47	27.44	28.40	29.06	29.19	29.72	30.20	30.29	30.39	44
39 高福	28.25	26.56	27.12	27.39	28.58	29.23	29.64	30.08	30.53	30.67	30.85	24
40 福	29.64	27.67	28.01	27.91	29.08	29.69	29.98	30.39	30.90	30.98	31.05	16
41 佐賀	29.89	28.16	27.90	27.70	28.83	29.32	29.58	29.97	30.39	30.49	30.50	41
42 長崎	30.02	28.60	28.30	28.00	29.02	29.49	29.67	29.94	30.56	30.53	30.64	35
43 熊本	29.83	27.87	27.46	27.48	28.64	29.18	29.56	29.95	30.55	30.62	30.63	36
44 大分	29.44	27.59	27.46	27.51	28.70	29.30	29.58	30.02	30.54	30.51	30.59	38
45 宮崎	29.79	27.63	27.35	27.42	28.68	29.16	29.36	29.58	30.17	30.16	30.23	46
46 鹿児島	30.33	28.70	28.22	27.95	28.93	29.45	29.69	30.06	30.54	30.66	30.68	34
47 沖縄	28.37	29.16	29.25	29.63	30.26	30.64	30.67	30.75	30
平均	29.55	27.69	27.62	27.60	28.75	29.42	29.74	30.22	30.83	30.89	30.96	
標準偏差	0.58	0.64	0.49	0.39	0.38	0.38	0.40	0.44	0.47	0.49	0.49	
変動係数(%)	1.97	2.33	1.77	1.43	1.31	1.30	1.34	1.45	1.52	1.59	1.59	

率算出の分母人口は、1950年は総人口、1960年以降は日本人人口による。

平均(出生)年齢 = $\sum \{(x+2.5) \times {}_5f_x\} / \sum {}_5f_x$

変動係数(%) = 標準偏差 / 平均 × 100

表4 都道府県、出生順位別合計特殊出生率および平均出生年齢：2017年

都道府県	合計特殊出生率	出生順位			平均年齢(歳)	出生順位		
		第1子	第2子	第3子以上		第1子	第2子	第3子以上
全 国	1.42	0.68	0.52	0.23	31.34	30.09	32.07	33.38
1 北海道	1.29	0.62	0.46	0.20	30.85	29.55	31.58	33.15
2 青森	1.43	0.66	0.51	0.26	30.47	28.97	31.20	32.85
3 岩手	1.47	0.66	0.52	0.29	30.49	28.95	31.11	32.94
4 宮城	1.31	0.61	0.47	0.22	31.18	29.85	31.87	33.45
5 秋田	1.35	0.65	0.49	0.22	30.70	29.28	31.44	33.29
6 山形	1.45	0.66	0.53	0.25	30.82	29.33	31.53	33.24
7 福島	1.57	0.70	0.57	0.30	30.15	28.75	30.59	32.52
8 茨城	1.48	0.70	0.54	0.24	30.74	29.44	31.43	32.98
9 栃木	1.45	0.68	0.54	0.22	30.82	29.56	31.44	33.19
10 群馬	1.47	0.68	0.54	0.24	30.95	29.62	31.67	33.11
11 埼玉	1.36	0.66	0.51	0.19	31.56	30.29	32.44	33.59
12 千葉	1.34	0.65	0.50	0.19	31.52	30.31	32.36	33.45
13 東京都	1.21	0.66	0.42	0.13	32.77	31.77	33.77	34.68
14 神奈川県	1.34	0.68	0.49	0.17	32.01	30.88	32.90	33.89
15 新潟	1.41	0.66	0.52	0.23	31.13	29.76	31.79	33.63
16 富山	1.55	0.75	0.56	0.23	30.93	29.54	31.74	33.47
17 石川	1.54	0.71	0.57	0.26	31.12	29.73	31.74	33.53
18 福井	1.62	0.72	0.62	0.27	30.96	29.55	31.51	33.43
19 山梨	1.50	0.69	0.57	0.24	31.42	30.19	32.04	33.46
20 長野	1.56	0.72	0.58	0.26	31.14	29.76	31.81	33.52
21 岐阜	1.51	0.67	0.58	0.25	31.04	29.58	31.73	33.37
22 静岡県	1.52	0.72	0.56	0.23	30.93	29.63	31.69	33.10
23 愛知県	1.54	0.74	0.57	0.22	31.31	30.07	32.07	33.53
24 三重	1.49	0.70	0.55	0.24	30.82	29.49	31.56	33.00
25 滋賀	1.54	0.70	0.59	0.25	31.26	29.91	31.98	33.43
26 京都	1.31	0.62	0.48	0.21	31.93	30.69	32.72	33.86
27 大阪	1.35	0.66	0.49	0.21	31.43	30.22	32.22	33.44
28 兵庫県	1.47	0.69	0.55	0.23	31.34	30.07	32.12	33.26
29 奈良	1.33	0.60	0.51	0.22	31.62	30.31	32.19	33.86
30 和歌山	1.52	0.68	0.58	0.27	30.54	29.05	31.14	33.04
31 鳥取	1.66	0.74	0.59	0.33	30.62	29.01	31.26	33.07
32 島根	1.72	0.73	0.63	0.36	30.81	29.09	31.37	33.27
33 岡山	1.54	0.68	0.58	0.28	30.92	29.61	31.43	33.06
34 広島	1.56	0.71	0.57	0.28	30.86	29.50	31.52	33.03
35 山口	1.57	0.70	0.57	0.30	30.35	28.86	30.95	32.65
36 徳島	1.51	0.71	0.55	0.26	30.71	29.31	31.38	33.14
37 香川	1.65	0.76	0.61	0.29	30.58	29.35	31.15	32.60
38 愛媛	1.54	0.69	0.56	0.29	30.39	28.91	30.98	32.83
39 高知	1.56	0.71	0.55	0.29	30.85	29.50	31.24	33.40
40 福岡	1.51	0.69	0.53	0.29	31.05	29.65	31.77	33.06
41 佐賀	1.64	0.70	0.58	0.35	30.50	28.94	30.89	32.96
42 長崎	1.70	0.71	0.60	0.39	30.64	29.00	31.02	33.04
43 熊本	1.67	0.70	0.59	0.38	30.63	29.13	31.03	32.80
44 大分	1.62	0.74	0.57	0.32	30.59	29.16	31.03	33.13
45 宮崎	1.73	0.72	0.62	0.40	30.23	28.59	30.59	32.63
46 鹿児島	1.69	0.73	0.58	0.38	30.68	29.09	31.18	32.95
47 沖縄	1.94	0.76	0.63	0.55	30.75	29.09	30.92	32.84
平均	1.51	0.69	0.55	0.27	30.96	29.57	31.60	33.23
標準偏差	0.14	0.04	0.05	0.07	0.49	0.61	0.61	0.39
変動係数(%)	9.22	5.36	8.45	26.71	1.59	2.05	1.92	1.18

表1の注参照。