

都道府県別標準化人口動態率：2006年

わが国の都道府県別標準化人口動態率については1925年、30年および1950年以降5年毎の国勢調査年次および1985年以降各年に発表してきている¹⁾。今回、2006年分についての標準化人口動態率算出が成ったので、ここにその結果を紹介する。

使用した資料は次のとおりである。

出生数・死亡数（日本人のみ）：厚生労働省大臣官房統計情報部、『平成18年 人口動態統計 中巻』
人口（総人口）：総務省統計局『人口推計年報 平成18年10月1日現在推計人口』。

標準化人口動態率計算の方法は、Newsholme-Stevensonの任意標準人口標準化法の直接法²⁾によるもので、標準人口は1930年（昭和5年）の全国人口（沖縄県を含む）および2006年全国人口を採用している。

なお、基礎となる年齢別人口動態率（出生率および死亡率）は5歳階級別に行い³⁾、死亡率の場合、最終の年齢階級（open end）は80歳以上一括とした。

母の年齢別出生数については、母の年齢15歳未満の出生数は15～19歳に、50歳以上のそれは45～49歳にそれぞれ含めた。さらに年齢不詳の出生数および死亡数については既知の年齢階級別数値の割合に応じて按分補正を行った。（石川 晃）

主要結果

1930年人口を標準とした2006年の出生率は、全国では8.8%であり前年の8.7%に比べ0.1ポイント上昇した（表1）。都道府県別にみて高い率を示した県は、沖縄県12.0%、宮崎県10.9%、島根県10.6%、低い県は東京都6.8%、京都府8.0%、北海道8.2%と続く。一方、死亡率は、全国が2.1%と前年とほぼ同水準を示したが、都道府県別にみると青森県2.4%、秋田県2.3%、岩手県2.2%が高く、逆に低い県は、長野県1.8、福井県、滋賀県が1.9%で最も低率であった。

出生率と死亡率の差である自然増加率は、2006年に全国で6.8%となり前年に比べ0.2ポイントの上昇を示した。2006年を都道府県別にみると、最も増加率の高い県は沖縄県9.9%、宮崎県8.8%、島根県8.6%であり、低い県は東京都4.8%、京都府、北海道6.0%となった。

変動係数によって地域のバラツキの程度をみると、2006年の出生率は9.5%を示し、この率は前年に比べ若干高くなったもののほぼ同率を示し、長期的にみると1970年には5%であったものが90年に8%、95年に9%と増加の傾向にあり、地域差は相対的に拡大してきていたが、近年比較的安定してきている。一方、死亡率は2006年に5.7%と出生率に比べると地域差は小さく、出生率と同様に近年

1) 前年（2005年）の結果については、

石川 晃「都道府県別標準化人口動態率：2005年」、『人口問題研究』、第62巻第4号、2006年12月、pp.91～96を参照。

2) 各都道府県の性・年齢別人口構成が標準人口と同じと仮定し、各都道府県の性・年齢別出生率、死亡率を適用した場合に得られる出生数、死亡数を標準人口で割ったものである。ただし、出生率は女子についてのみ計算する。これにより、人口構成の影響を除いた出生率、死亡率および人口増加率の水準を示そうとするものである。

3) 女子の年齢別出生率について、2006年分は本号「都道府県別、女子の年齢（5歳階級）別出生率および合計特殊出生率：2006年」を参照。

比較的安定している。

1930年人口を標準とした2006年の標準化率を普通率と比較すると、出生率はほぼ同水準を示すものの、死亡率では極端に低率を示す。全国の率によってみると標準化出生率は8.8%であり、普通出生率の8.6%とほぼ同率を示すが、死亡率の場合には、標準化率は2.1%であるのに対し普通率では8.5%と標準化率の方が6ポイント程度低い結果となった。都道府県別に標準化率と普通率を比較してみると、出生率で標準化率の方が普通率より低くなったのは、東京都、神奈川県、大阪府などの主に都市部10地域で、それ以外の地域ではいずれも上回っている。ちなみに最も差が大きかったのは秋田県で2.5ポイント、ついで島根県、山形県で大きい結果となった。一方、死亡率についてはすべての県で標準化率の方が低く、とくに秋田県、島根県、高知県など9ポイント以上の差が生じている。また、自然増加率について標準化率と普通率を比べると、標準化率の方が大きい値を示す。全国の普通率は、2005年にマイナスとなったが2006年は0.1%とプラスになったものの、都道府県別にみると2005年と同様にマイナスの地域は36を数えた。とくに普通率で自然増加率の減少率が大きい地域は、秋田県-5.1、高知県-3.7、島根県-3.3%などである一方、自然増加率の最も高い沖縄県では5.4%と地域差が大きい。しかし、標準化率でみるといずれもプラスを示し、標準化率による自然増加率減少県は皆無であり、最も高率を示したのは沖縄県の9.9%で最も低いのは東京都で4.8%であった。

なお、2006年全国人口を標準とした標準化自然増加率は、ほぼ1930年人口を標準とした場合と同様な順位を示すものの、その水準は約6ポイント程度低い水準であり、マイナスであった地域は前年に17地域であったが2006年には13地域に減少した。

図 都道府県別自然増加率の普通率と標準化率の比較：2006年

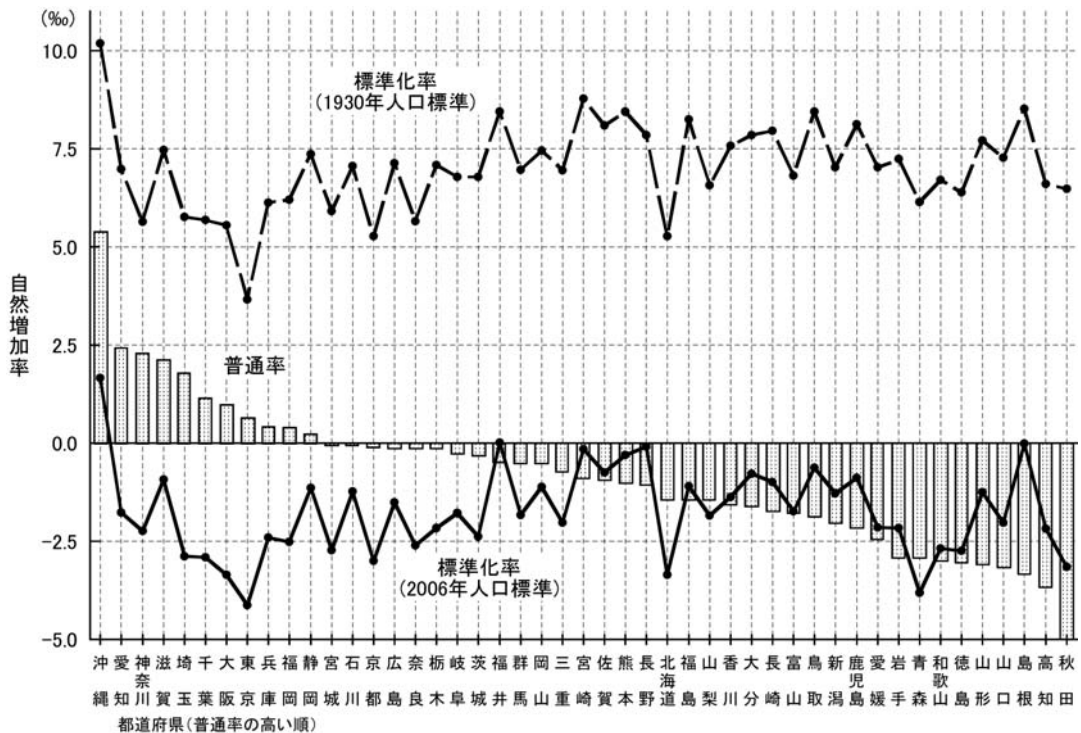


表1 都道府県別、標準化人口動態率：2006年

(‰)

都道府県	1930年全国人口標準			2006年全国人口標準			[参考] 普通率		
	出生率	死亡率	増加率	出生率	死亡率	増加率	出生率	死亡率	増加率
全 国	8.82	2.06	6.77	8.55	8.49	0.06	8.55	8.49	0.06
1 北海道	8.21	2.17	6.03	7.79	8.50	-0.71	7.54	8.97	-1.43
2 青森	9.13	2.42	6.71	8.57	9.64	-1.07	7.42	10.36	-2.94
3 岩手	9.75	2.18	7.57	9.11	8.89	0.22	7.68	10.58	-2.91
4 宮城	8.61	2.08	6.53	8.26	8.48	-0.22	8.37	8.41	-0.04
5 秋田	9.30	2.33	6.97	8.79	9.34	-0.55	6.81	11.96	-5.14
6 山形	10.06	2.12	7.94	9.53	8.60	0.93	7.88	10.96	-3.08
7 福島	10.50	2.16	8.35	9.74	8.69	1.05	8.43	9.87	-1.44
8 茨城	9.37	2.16	7.21	8.90	8.85	0.05	8.46	8.77	-0.31
9 栃木	9.68	2.22	7.45	9.22	9.00	0.22	8.76	8.91	-0.15
10 群馬	9.41	2.06	7.35	8.98	8.49	0.48	8.44	8.94	-0.49
11 埼玉	8.46	2.05	6.41	8.28	8.62	-0.33	8.65	6.87	1.78
12 千葉	8.40	2.06	6.35	8.22	8.58	-0.36	8.52	7.37	1.15
13 東京都	6.75	1.98	4.77	6.91	8.22	-1.32	8.03	7.39	0.64
14 神奈川県	8.25	1.94	6.32	8.23	8.06	0.17	8.96	6.67	2.29
15 新潟	9.41	2.00	7.40	9.08	8.17	0.91	7.85	9.90	-2.05
16 富山	9.20	1.97	7.23	8.89	8.34	0.55	8.08	9.88	-1.80
17 石川	9.35	1.93	7.42	9.08	8.14	0.95	8.74	8.79	-0.05
18 福山	10.36	1.86	8.51	9.92	8.00	1.92	8.94	9.43	-0.49
19 山梨	9.18	2.13	7.05	8.91	8.44	0.48	8.06	9.52	-1.46
20 長野	9.86	1.82	8.04	9.60	7.77	1.83	8.58	9.65	-1.07
21 岐阜	9.27	2.06	7.21	8.97	8.44	0.52	8.59	8.85	-0.26
22 静岡県	9.60	1.95	7.66	9.19	8.17	1.02	8.67	8.43	0.24
23 愛知	9.35	1.99	7.36	9.04	8.52	0.52	9.58	7.16	2.42
24 三重	9.38	2.04	7.34	8.94	8.61	0.33	8.44	9.16	-0.72
25 滋賀	9.62	1.88	7.74	9.40	8.21	1.19	9.68	7.57	2.12
26 京都	7.99	1.96	6.03	8.00	8.43	-0.44	8.36	8.48	-0.12
27 大阪	8.40	2.15	6.24	8.14	8.84	-0.70	8.81	7.83	0.98
28 兵庫県	8.74	2.04	6.70	8.52	8.48	0.04	8.72	8.31	0.41
29 奈良	8.28	1.95	6.33	8.17	8.29	-0.12	8.11	8.25	-0.15
30 和歌山	9.33	2.18	7.15	8.80	8.98	-0.19	7.71	10.73	-3.02
31 鳥取	10.57	2.06	8.51	9.92	8.50	1.42	8.58	10.48	-1.89
32 島根	10.61	2.04	8.57	10.11	8.21	1.90	8.16	11.48	-3.32
33 岡山	9.67	1.94	7.74	9.22	8.19	1.04	8.84	9.37	-0.53
34 広島	9.48	2.00	7.48	9.03	8.29	0.73	8.81	8.95	-0.14
35 山口	9.75	2.16	7.59	9.16	8.83	0.33	7.88	11.07	-3.18
36 徳島	9.10	2.20	6.90	8.66	8.90	-0.24	7.77	10.83	-3.06
37 香川	9.90	2.08	7.82	9.31	8.48	0.83	8.59	10.15	-1.56
38 愛媛	9.56	2.16	7.40	8.95	8.71	0.24	8.05	10.50	-2.45
39 高知	9.23	2.16	7.07	8.76	8.55	0.21	7.62	11.31	-3.69
40 福岡	8.88	2.13	6.75	8.61	8.67	-0.06	8.96	8.56	0.40
41 佐賀	10.37	2.14	8.23	9.84	8.51	1.32	8.86	9.79	-0.93
42 長崎	10.29	2.17	8.12	9.80	8.65	1.14	8.46	10.19	-1.73
43 熊本	10.48	1.98	8.50	9.87	8.20	1.67	8.82	9.85	-1.03
44 大分	10.00	1.96	8.04	9.54	8.24	1.30	8.42	10.03	-1.61
45 宮崎	10.87	2.10	8.77	10.09	8.30	1.79	8.79	9.70	-0.91
46 鹿児島	10.47	2.21	8.26	9.95	8.74	1.22	8.65	10.80	-2.15
47 沖縄	12.00	2.14	9.87	11.42	8.21	3.21	12.05	6.67	5.38
平均	9.46	2.07	7.38	9.05	8.51	0.54	8.47	9.31	-0.84
標準偏差	0.89	0.12	0.89	0.75	0.34	0.88	0.75	1.31	1.87
変動係数(%)	9.40	5.73	12.00	8.24	4.01	162.69	8.86	14.09	-223.26

率算出の分母人口は、総人口（日本に在住する外国人を含む）女子人口1,000についてのものである。

変動係数(%) = 標準偏差 / 平均 × 100

表2 都道府県別、標準化出生率：1950～2006年

(‰)

都道府県	1950年	1960年	1970年	1980年	1990年	2000年	2005年	2006年	順位
全 国	25.33	14.69	15.26	12.76	10.74	9.51	8.72	8.82	-
1 北海道	31.56	16.03	14.30	11.99	10.15	8.65	8.04	8.21	45
2 青森	33.73	18.25	16.75	13.73	11.18	10.39	9.05	9.13	35
3 岩手	31.45	16.86	15.52	14.42	12.27	10.94	9.87	9.75	15
4 宮城	29.78	15.59	15.10	13.67	11.11	9.69	8.57	8.61	39
5 秋田	30.34	15.65	14.08	13.26	11.23	10.19	9.33	9.30	30
6 山形	27.47	15.06	14.70	14.20	12.44	11.40	10.14	10.06	11
7 福島	30.83	17.63	15.92	14.63	12.79	11.67	10.53	10.50	5
8 茨城	27.60	16.58	16.81	13.75	11.69	10.27	9.19	9.37	26
9 栃木	28.34	15.91	16.02	13.65	11.91	10.38	9.69	9.68	17
10 群馬	25.85	14.46	15.56	13.22	11.55	10.56	9.66	9.41	23
11 埼玉	26.71	15.40	16.95	12.58	10.47	8.91	8.37	8.46	40
12 千葉	24.94	15.40	16.58	12.63	10.30	8.94	8.34	8.40	41
13 東京都	18.82	12.18	13.92	10.17	8.41	7.16	6.62	6.75	47
14 神奈川県	22.35	13.62	16.09	12.28	10.11	8.71	8.04	8.25	44
15 新潟	27.40	15.49	15.33	13.74	11.98	10.55	9.21	9.41	24
16 富山	25.70	14.46	14.53	13.18	11.24	10.18	9.47	9.20	33
17 石川	25.30	15.39	15.52	13.93	11.48	10.15	9.27	9.35	27
18 福山	25.76	16.14	15.63	14.34	12.56	11.17	10.42	10.36	9
19 山梨	24.87	15.08	15.62	12.66	11.37	10.46	9.46	9.18	34
20 長野	22.14	13.71	14.94	13.57	11.90	10.93	10.00	9.86	14
21 岐阜	25.01	15.12	15.62	13.25	11.16	10.24	9.46	9.27	31
22 静岡県	25.86	15.46	15.58	13.19	11.36	10.29	9.62	9.60	20
23 愛知	22.93	13.95	16.14	13.33	11.13	10.04	9.26	9.35	28
24 三重	23.40	14.52	15.08	13.52	11.62	10.41	9.49	9.38	25
25 滋賀	22.77	14.70	15.95	14.36	12.45	10.60	9.58	9.62	19
26 京都	19.62	12.48	14.52	12.01	10.29	8.74	7.95	7.99	46
27 大阪	20.14	13.27	15.77	12.17	10.27	9.10	8.30	8.40	42
28 兵庫県	21.69	13.97	15.49	12.84	10.80	9.56	8.56	8.74	38
29 奈良	21.75	13.79	15.21	12.34	10.49	8.95	8.08	8.28	43
30 和歌山	21.88	14.47	15.53	13.38	11.21	10.25	9.24	9.33	29
31 鳥取	24.56	15.23	14.46	14.23	12.97	11.39	10.27	10.57	4
32 島根	27.47	15.80	14.82	14.74	13.21	11.51	10.41	10.61	3
33 岡山	22.80	14.16	15.08	13.79	11.93	10.60	9.49	9.67	18
34 広島	22.95	14.25	15.30	13.56	11.63	9.85	9.34	9.48	22
35 山口	25.76	14.33	14.61	13.17	11.17	10.34	9.64	9.75	16
36 徳島	28.03	15.10	14.65	13.06	11.60	10.25	8.80	9.10	36
37 香川	24.13	13.80	14.60	13.49	11.52	10.84	9.96	9.90	13
38 愛媛	28.27	15.47	14.86	13.19	11.44	10.19	9.48	9.56	21
39 高知	24.59	14.69	14.67	12.10	10.96	10.20	9.19	9.23	32
40 福岡	27.25	14.10	14.13	12.62	10.66	9.39	8.64	8.88	37
41 佐賀	29.65	16.99	15.50	14.09	12.38	11.68	10.27	10.37	8
42 長崎	31.00	19.50	16.79	13.55	11.96	10.95	10.02	10.29	10
43 熊本	28.19	16.42	14.56	13.47	11.73	10.94	10.16	10.48	6
44 大分	27.37	15.08	14.48	13.37	11.22	10.54	9.74	10.00	12
45 宮崎	30.24	17.89	15.87	14.26	11.97	11.37	10.38	10.87	2
46 鹿児島	28.71	18.98	15.92	14.19	12.21	11.03	10.30	10.47	7
47 沖縄	17.12	13.71	12.83	11.95	12.00	1
平均	26.02	15.27	15.33	13.40	11.47	10.28	9.38	9.46	
標準偏差	3.42	1.52	0.77	1.00	0.92	0.98	0.89	0.89	
変動係数(%)	13.16	9.95	5.00	7.48	8.03	9.57	9.48	9.40	

1930年全国人口標準による。

率算出の分母人口は、1950年および06年は総人口、1960～2005年は日本人人口による。

変動係数(%) = 標準偏差 / 平均 × 100

表3 都道府県別、標準化死亡率：1950～2006年

(‰)

都道府県	1950年	1960年	1970年	1980年	1990年	2000年	2005年	2006年	順位
全 国	10.97	7.02	5.22	3.61	2.79	2.70	2.14	2.06	-
1 北海道	10.78	6.92	5.36	3.77	2.85	2.67	2.23	2.17	8
2 青森	14.15	8.37	5.77	4.10	3.08	3.05	2.56	2.42	1
3 岩手	13.60	8.02	5.78	3.85	2.80	2.66	2.30	2.18	6
4 宮城	11.41	6.93	5.21	3.66	2.73	2.61	2.14	2.08	22
5 秋田	14.04	8.38	5.92	3.90	2.88	2.77	2.30	2.33	2
6 山形	12.45	7.78	5.68	3.80	2.67	2.66	2.11	2.12	20
7 福島	11.92	7.78	5.68	3.81	2.82	2.81	2.25	2.16	13
8 茨城	11.80	7.48	5.70	3.85	2.91	2.79	2.22	2.16	12
9 栃木	12.03	7.34	5.77	3.90	3.01	2.81	2.29	2.22	3
10 群馬	11.22	7.19	5.53	3.61	2.72	2.66	2.19	2.06	25
11 埼玉	12.35	7.58	5.40	3.59	2.75	2.61	2.12	2.05	28
12 千葉	11.46	7.20	5.20	3.49	2.67	2.63	2.12	2.06	27
13 東京都	9.82	6.22	4.74	3.36	2.74	2.70	2.08	1.98	35
14 神奈川県	9.77	6.52	4.76	3.34	2.67	2.56	2.04	1.94	43
15 新潟	11.86	7.12	5.53	3.62	2.59	2.59	2.09	2.00	32
16 富山	12.54	7.60	5.49	3.64	2.73	2.61	2.06	1.97	37
17 石川	12.38	7.51	5.21	3.64	2.65	2.53	2.06	1.93	44
18 福井	11.72	7.05	5.09	3.48	2.60	2.50	2.02	1.86	46
19 山梨	10.34	6.68	5.28	3.69	2.75	2.57	2.07	2.13	19
20 長野	10.12	6.73	5.09	3.42	2.50	2.49	1.96	1.82	47
21 岐阜	10.73	6.67	5.14	3.64	2.70	2.67	2.09	2.06	26
22 静岡県	10.00	6.56	4.93	3.43	2.64	2.60	2.06	1.95	41
23 愛知県	10.35	6.77	5.02	3.55	2.73	2.68	2.12	1.99	34
24 三重	10.52	6.87	5.16	3.57	2.81	2.70	2.09	2.04	29
25 滋賀	10.96	7.20	5.33	3.61	2.66	2.56	1.99	1.88	45
26 京都	9.72	6.57	4.82	3.42	2.74	2.69	2.04	1.96	39
27 大阪	10.29	7.13	5.18	3.80	3.07	2.86	2.26	2.15	15
28 兵庫県	10.20	6.90	5.01	3.67	2.88	2.76	2.17	2.04	31
29 奈良	10.97	7.31	5.07	3.66	2.74	2.57	2.09	1.95	40
30 和歌山	9.95	6.78	5.29	3.79	2.94	2.82	2.27	2.18	7
31 鳥取	10.12	6.90	5.30	3.67	2.83	2.80	2.22	2.06	24
32 島根	10.94	6.78	5.26	3.67	2.68	2.64	2.13	2.04	30
33 岡山	10.14	6.69	4.74	3.38	2.73	2.67	2.06	1.94	42
34 広島	9.81	6.81	5.04	3.53	2.78	2.65	2.06	2.00	33
35 山口	10.49	7.09	5.27	3.71	2.83	2.84	2.26	2.16	14
36 徳島	11.98	7.22	5.66	3.96	2.91	2.79	2.23	2.20	5
37 香川県	10.66	6.91	5.08	3.43	2.75	2.75	2.12	2.08	23
38 愛媛	10.06	6.75	5.32	3.53	2.81	2.79	2.24	2.16	11
39 高知県	10.27	6.96	5.73	3.77	2.92	2.84	2.28	2.16	10
40 福岡	10.84	7.05	5.22	3.73	2.91	2.78	2.18	2.13	18
41 佐賀	11.87	7.52	5.41	3.74	2.90	2.82	2.16	2.14	16
42 長崎	11.58	7.43	5.81	3.82	2.89	2.77	2.24	2.17	9
43 熊本	10.73	7.18	5.44	3.57	2.67	2.56	2.03	1.98	36
44 大分	11.79	7.40	5.53	3.75	2.83	2.69	2.04	1.96	38
45 宮崎	11.36	6.95	5.65	3.81	2.90	2.69	2.14	2.10	21
46 鹿児島	11.37	6.91	5.63	3.91	2.88	2.75	2.27	2.21	4
47 沖縄	1.93	1.67	2.75	2.18	2.14	17
平均	11.16	7.12	5.33	3.63	2.76	2.70	2.15	2.07	
標準偏差	1.09	0.45	0.31	0.30	0.20	0.11	0.11	0.12	
変動係数(%)	9.77	6.38	5.73	8.33	7.30	4.09	5.04	5.73	

1930年全国人口標準による。

率算出の分母人口は、1950年および06年は総人口、1960～2005年は日本人人口による。

変動係数(%) = 標準偏差 / 平均 × 100

表4 都道府県別、標準化自然増加率：1950～2006年

(‰)

都道府県	1950年	1960年	1970年	1980年	1990年	2000年	2005年	2006年	順位
全 国	14.36	7.68	10.04	9.14	7.96	6.81	6.58	6.77	-
1 北海道	20.77	9.11	8.94	8.22	7.30	5.98	5.82	6.03	45
2 青森	19.58	9.88	10.98	9.62	8.09	7.35	6.49	6.71	37
3 岩手	17.85	8.84	9.74	10.57	9.46	8.28	7.57	7.57	19
4 宮城	18.37	8.66	9.89	10.01	8.38	7.08	6.44	6.53	39
5 秋田	16.30	7.27	8.17	9.35	8.34	7.42	7.02	6.97	34
6 山形	15.02	7.28	9.01	10.40	9.77	8.74	8.03	7.94	13
7 福島	18.91	9.85	10.24	10.82	9.97	8.86	8.28	8.35	7
8 茨城	15.80	9.10	11.12	9.90	8.77	7.48	6.97	7.21	29
9 栃木	16.31	8.58	10.25	9.75	8.90	7.57	7.41	7.45	21
10 群馬	14.63	7.27	10.03	9.61	8.83	7.90	7.47	7.35	26
11 埼玉	14.36	7.82	11.56	8.99	7.72	6.30	6.25	6.41	40
12 千葉	13.48	8.21	11.39	9.15	7.63	6.31	6.22	6.35	41
13 東京都	9.00	5.96	9.18	6.81	5.66	4.46	4.54	4.77	47
14 神奈川県	12.58	7.10	11.33	8.94	7.44	6.15	6.00	6.32	43
15 新潟	15.55	8.38	9.80	10.12	9.39	7.96	7.13	7.40	23
16 富山	13.16	6.86	9.05	9.53	8.51	7.57	7.41	7.23	28
17 石川	12.92	7.88	10.31	10.30	8.83	7.62	7.21	7.42	22
18 福井	14.04	9.09	10.54	10.86	9.95	8.68	8.40	8.51	5
19 山梨	14.53	8.40	10.34	8.97	8.61	7.89	7.39	7.05	33
20 長野	12.02	6.98	9.84	10.15	9.40	8.44	8.05	8.04	12
21 岐阜	14.28	8.46	10.48	9.61	8.46	7.57	7.36	7.21	30
22 静岡県	15.87	8.90	10.66	9.76	8.72	7.70	7.55	7.66	17
23 愛知	12.58	7.17	11.12	9.78	8.40	7.36	7.14	7.36	25
24 三重	12.89	7.66	9.91	9.95	8.81	7.70	7.40	7.34	27
25 滋賀	11.80	7.50	10.62	10.75	9.79	8.04	7.59	7.74	15
26 京都	9.90	5.92	9.70	8.59	7.55	6.06	5.91	6.03	46
27 大阪	9.85	6.14	10.59	8.37	7.20	6.24	6.05	6.24	44
28 兵庫県	11.49	7.07	10.48	9.17	7.92	6.80	6.39	6.70	38
29 奈良	10.78	6.48	10.14	8.68	7.75	6.38	6.00	6.33	42
30 和歌山	11.93	7.69	10.24	9.60	8.27	7.43	6.97	7.15	31
31 鳥取	14.45	8.33	9.15	10.57	10.14	8.59	8.05	8.51	4
32 島根	16.54	9.01	9.56	11.07	10.53	8.87	8.28	8.57	3
33 岡山	12.66	7.47	10.34	10.41	9.21	7.94	7.44	7.74	16
34 広島	13.14	7.45	10.26	10.03	8.86	7.20	7.27	7.48	20
35 山口	15.27	7.24	9.34	9.46	8.35	7.50	7.39	7.59	18
36 徳島	16.06	7.88	8.98	9.09	8.69	7.45	6.58	6.90	35
37 香川	13.46	6.89	9.52	10.06	8.77	8.09	7.84	7.82	14
38 愛媛	18.22	8.71	9.54	9.66	8.63	7.40	7.24	7.40	24
39 高知	14.32	7.73	8.94	8.33	8.04	7.36	6.91	7.07	32
40 福岡	16.41	7.05	8.92	8.90	7.74	6.61	6.46	6.75	36
41 佐賀	17.78	9.48	10.09	10.35	9.48	8.86	8.11	8.23	9
42 長崎	19.42	12.07	10.98	9.73	9.07	8.18	7.78	8.12	10
43 熊本	17.46	9.24	9.13	9.90	9.07	8.37	8.12	8.50	6
44 大分	15.57	7.68	8.94	9.62	8.40	7.85	7.70	8.04	11
45 宮崎	18.88	10.94	10.23	10.45	9.08	8.68	8.23	8.77	2
46 鹿児島	17.34	12.07	10.29	10.28	9.33	8.28	8.02	8.26	8
47 沖縄	15.19	12.04	10.08	9.78	9.87	1
平均	14.86	8.15	10.00	9.78	8.71	7.59	7.23	7.38	
標準偏差	2.76	1.35	0.77	1.13	1.01	0.98	0.89	0.89	
変動係数(%)	18.59	16.60	7.73	11.60	11.59	12.91	12.33	12.00	

1930年全国人口標準による。

率算出の分母人口は、1950年および06年は総人口、1960～2005年は日本人人口による。

変動係数(%) = 標準偏差 / 平均 × 100