

都道府県別女子の年齢（5歳階級）別出生率 および合計特殊出生率：2001年

わが国の都道府県別出生力に関する指標、すなわち女子の年齢別出生率および合計特殊出生率の算定は、国勢調査年次および1970年以降各年に発表してきている¹⁾。今回、これら指標の2001年分についての算定が成ったので、ここにその結果を紹介する。

使用した資料は次のとおりである。

出生数（日本人のみ）：厚生労働省大臣官房統計情報部、『平成13年 人口動態統計 中巻』

人口（総人口）：総務省統計局、『人口推計年報 平成13年10月1日現在推計人口』

率算出の年齢区分は5歳階級によって行い、母の年齢15歳未満の出生数は15～19歳に、50歳以上のそれは45～49歳にそれぞれ含め、年齢不詳の出生数については既知の年齢階級別数値の割合に応じて按分補正をした。

なお出生数が日本人であるため、本来分母人口に日本人人口を用いるべきであるが、都道府県、年齢別日本人人口は公表されていない。そこで、今回の算定では、分母人口に総人口（日本に在住する外国人を含む）を用い、なおかつ年齢区分は5歳階級を用いている。全国値も同様であるため、分母人口に日本人人口を用い、年齢区分を各歳別に算定した出生率ならびに合計特殊出生率とは異なる。ちなみに、分母人口に日本人人口を用い、かつ年齢区分を各歳別に算定した全国の合計特殊出生率は1.33である²⁾。

（石川 晃）

主要結果

2001年の合計特殊出生率をみると、最も高い県は沖縄県の1.83、低い県は東京都の1.00であり、その差は0.83であった。合計特殊出生率の県間格差の程度を変動係数によってみると、2001年は9.9%であり、長期的にみると1970年に5%台であったが80年代に7%程度となり最近では9%と拡大傾向を示してきている。

合計特殊出生率を前年（2000年）と比較すると、沖縄県を除く全ての県で低下を示している。これは、2000年の率算定の分母に日本人人口を用いているのに対し、2001年のそれは総人口（日本に在住する外国人を含む）を用いているため、2001年の率が過少となることが原因していると考えられる。そこで、2001年と同様に、2000年の率算定の人口に総人口を用いて比較を行った結果、沖縄県と青森県のみ増加し、他の県はすべて低下している。

しかし、低下の大きかった県でも、香川県、奈良県など概ね0.06～0.07程度であり、以前に比べると低下の程度は比較的少なく、近年の地域出生率低下は、進んではいるものの安定してきたとみられる。

また、1980年を基準とした指数によって2001年の状況をみると、この間最も低下の程度が大きかっ

1) 厚生省人口問題研究所（石川晃）、「都道府県別人口の出生力に関する主要指標 昭和45年～60年」, 研究資料第246号, 1987年2月。

石川晃「都道府県別女子の年齢（5歳階級）別出生率および合計特殊出生率：2000年」, 『人口問題研究』, 第57巻第4号, 2001年12月, pp.84～89。

2) 本号掲載の石川 晃「全国人口の再生産に関する主要指標：2001年」を参照。

た地域は東京都であり、ついで千葉県、宮城県で大幅に低下した。

平均出生年齢についてみると、1980年以降年々上昇傾向にあり全国の動向をみると1980年には27.8歳であったが、1985年に28.3歳、1990年29.0歳、1995年29.4歳を経て2000年には29.7歳まで高齢化し、15年間に2歳近く上昇したことになる。しかし、2001年には僅かではあるが低下に転じ29.6歳となった。県別にみると2000年に比べ低下した県は、島根県、山形県をはじめ30県を数え、出生率の年齢パターン変化が生じつつあるといえる。

図1 平均出生年齢と合計特殊出生率の相関：2001年

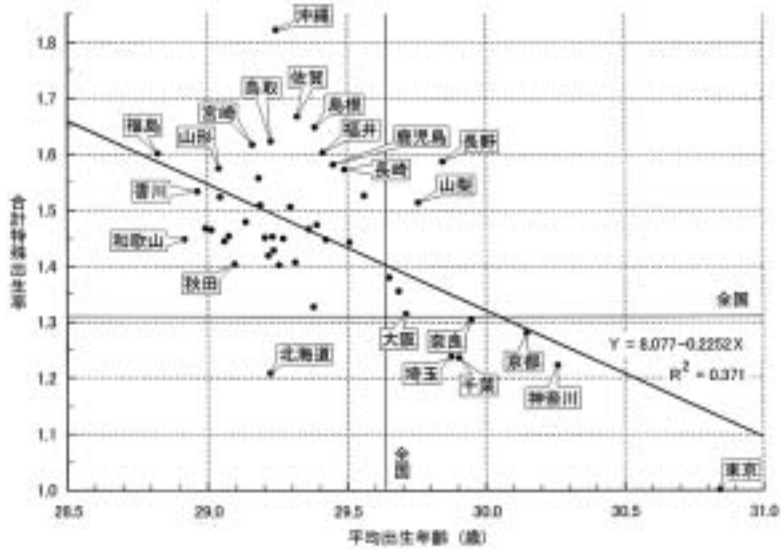


図2 特定県の年齢別出生率：2001年

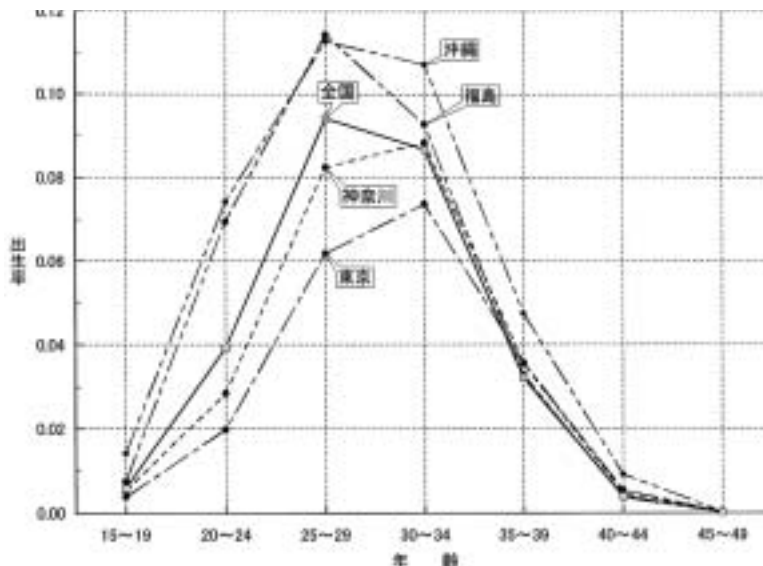


表1 都道府県別, 女子の年齢別出生率および合計特殊出生率: 2001年

都道府県	女子の年齢別出生率(%)								合計特殊出生率	平均年齢(歳)
	総数	15~19	20~24	25~29	30~34	35~39	40~44	45~49		
全 国	40.30	5.85	39.23	94.15	86.71	32.10	3.91	0.09	1.31	29.64
1 北海道	35.29	6.55	43.09	87.23	73.73	27.61	3.42	0.09	1.21	29.22
2 青森	39.78	6.24	60.21	106.02	85.43	31.96	3.65	0.04	1.47	28.99
3 岩手	41.60	6.83	62.64	107.55	89.51	33.95	4.32	0.04	1.52	29.05
4 宮城	38.98	6.72	45.13	94.24	84.49	30.92	3.92	0.07	1.33	29.38
5 秋田	36.82	4.41	53.96	105.18	85.31	28.88	3.05	0.07	1.40	29.10
6 山形	42.77	6.54	61.97	114.64	95.23	33.09	3.46	0.09	1.58	29.04
7 福島	43.88	7.54	69.43	114.23	92.65	32.84	3.59	0.04	1.60	28.82
8 茨城	41.28	7.40	48.00	101.31	89.91	30.12	3.57	0.10	1.40	29.26
9 栃木	41.75	6.53	50.60	104.72	88.47	31.75	3.54	0.07	1.43	29.24
10 群馬	42.85	6.09	52.36	101.75	89.53	30.30	3.87	0.09	1.42	29.22
11 埼玉	39.57	5.23	34.22	86.61	85.01	32.82	3.79	0.09	1.24	29.88
12 千葉	39.05	5.70	33.76	85.24	85.68	32.63	4.23	0.10	1.24	29.90
13 東京都	33.26	3.81	19.87	61.78	73.75	35.65	5.29	0.13	1.00	30.84
14 神奈川県	40.20	5.27	28.33	82.45	88.27	35.56	4.65	0.14	1.22	30.26
15 新潟	41.12	4.52	48.88	107.24	92.84	32.32	3.78	0.16	1.45	29.43
16 富山	42.71	4.00	46.39	112.69	89.00	25.65	2.88	-	1.40	29.18
17 石川	43.13	4.36	41.26	113.30	91.07	26.43	2.97	0.08	1.40	29.35
18 福井	44.96	3.91	47.81	123.32	96.11	30.79	2.85	0.11	1.52	29.32
19 山梨	42.10	4.76	39.88	105.69	95.63	34.25	4.33	-	1.42	29.74
20 長野	45.12	4.62	43.91	106.68	101.16	38.05	5.11	0.09	1.50	29.83
21 岐阜	41.44	4.69	38.27	108.29	91.84	26.98	3.17	0.06	1.37	29.47
22 静岡県	42.25	5.99	46.35	103.01	90.20	30.89	3.62	0.06	1.40	29.37
23 愛知県	44.22	6.37	37.59	104.91	91.51	28.49	3.21	0.05	1.36	29.48
24 三重	41.49	5.75	46.87	107.24	87.70	25.86	2.70	0.11	1.38	29.12
25 滋賀	44.63	4.78	40.20	113.56	99.40	30.88	3.55	0.02	1.46	29.59
26 京都府	38.05	4.84	25.91	85.45	87.38	33.11	3.53	0.09	1.20	30.18
27 大阪府	41.19	6.62	34.26	90.77	83.09	30.35	3.62	0.09	1.24	29.66
28 兵庫県	40.42	5.72	35.02	95.09	88.60	30.26	3.22	0.05	1.29	29.68
29 奈良	37.44	3.89	28.33	92.47	86.60	30.13	3.18	0.14	1.22	29.97
30 和歌山	40.81	6.13	52.85	109.97	83.37	26.00	3.24	0.06	1.41	28.92
31 鳥取	43.71	5.44	60.40	113.26	97.44	36.47	3.21	0.18	1.58	29.23
32 島根	44.56	5.71	56.22	123.77	95.90	34.20	3.82	0.12	1.60	29.20
33 岡山	44.23	6.11	48.33	112.71	90.34	30.65	3.19	0.15	1.46	29.24
34 広島	42.50	6.51	42.59	106.39	86.16	29.00	2.88	0.05	1.37	29.28
35 山口	41.37	6.19	52.85	108.45	87.21	28.18	2.73	0.04	1.43	29.02
36 徳島	39.76	6.50	49.39	108.63	83.76	26.63	3.12	0.07	1.39	29.01
37 香川県	43.05	7.11	54.18	106.97	87.94	27.83	2.81	0.06	1.43	28.96
38 愛媛	40.52	6.33	50.23	104.84	86.38	29.72	3.07	0.08	1.40	29.15
39 高知	40.34	6.91	56.85	100.04	84.21	32.32	4.38	0.07	1.42	29.11
40 福岡	39.35	6.51	37.43	92.79	87.39	33.44	4.14	0.15	1.31	29.73
41 佐賀	44.59	7.25	60.92	112.61	101.73	36.04	4.82	0.03	1.62	29.25
42 長崎	41.66	5.76	50.28	109.66	98.15	35.71	4.56	0.16	1.52	29.51
43 熊本	41.67	6.51	56.46	110.09	91.54	34.53	3.85	0.10	1.52	29.20
44 大宮	41.89	5.20	51.63	110.31	91.13	33.91	3.50	0.14	1.48	29.33
45 宮崎	43.16	6.24	63.40	116.44	95.43	34.15	4.51	0.11	1.60	29.09
46 鹿児島	41.20	6.09	50.80	109.87	98.78	35.96	4.24	0.11	1.53	29.48
47 沖縄	52.67	13.63	72.72	112.00	106.15	52.60	9.02	0.33	1.83	29.41
平 均	41.58	5.95	47.49	104.07	90.05	31.91	3.77	0.09	1.42	29.40
標 準 偏 差	2.95	1.50	11.25	11.45	6.33	4.37	1.00	0.05	0.14	0.39
変 動 係 数 (%)	7.08	25.15	23.69	11.00	7.03	13.69	26.48	60.84	9.87	1.32

率算出の分母人口は、総人口(日本に在住する外国人を含む)女子人口1,000についてのものである。

平均(出生)年齢 = $\sum\{x+2.5\} \times {}_5f_x / \sum {}_5f_x$

変動係数(%) = 標準偏差 / 平均 × 100

表2 都道府県別，合計特殊出生率：1950～2001年

都道府県	1950年	1960年	1970年	1980年	1985年	1990年	1995年	2000年	2001年	[参考：総人口分母による] 2000年	
										順位	
全 国	3.64	2.02	2.08	1.75	1.74	1.52	1.42	1.37	1.31	-	1.34
1 北海道	4.59	2.17	1.93	1.64	1.61	1.43	1.31	1.23	1.21	45	1.23
2 青森	4.81	2.48	2.25	1.85	1.80	1.56	1.56	1.47	1.47	15	1.46
3 岩手	4.48	2.30	2.11	1.95	1.88	1.72	1.62	1.56	1.52	10	1.54
4 宮城	4.29	2.13	2.06	1.86	1.80	1.57	1.46	1.39	1.33	37	1.37
5 秋田	4.31	2.09	1.88	1.79	1.69	1.57	1.56	1.45	1.40	26	1.43
6 山形	3.93	2.04	1.98	1.93	1.87	1.75	1.69	1.62	1.58	7	1.60
7 福島	4.47	2.43	2.16	1.99	1.98	1.79	1.72	1.65	1.60	3	1.62
8 茨城	4.02	2.31	2.30	1.87	1.86	1.64	1.52	1.47	1.40	29	1.43
9 栃木	4.14	2.22	2.21	1.86	1.90	1.67	1.52	1.48	1.43	20	1.45
10 群馬	3.80	2.03	2.16	1.81	1.85	1.63	1.56	1.51	1.42	24	1.46
11 埼玉	3.92	2.16	2.35	1.73	1.72	1.50	1.41	1.30	1.24	41	1.27
12 千葉	3.59	2.13	2.28	1.74	1.75	1.47	1.36	1.30	1.24	42	1.27
13 東京都	2.73	1.70	1.96	1.44	1.44	1.23	1.11	1.07	1.00	47	1.03
14 神奈川県	3.25	1.89	2.23	1.70	1.68	1.45	1.34	1.28	1.22	44	1.25
15 新潟	3.99	2.13	2.10	1.88	1.88	1.69	1.59	1.51	1.45	18	1.49
16 富山	3.57	1.91	1.94	1.77	1.79	1.56	1.49	1.45	1.40	28	1.42
17 石川	3.56	2.05	2.07	1.87	1.79	1.60	1.46	1.45	1.40	31	1.43
18 福井	3.65	2.17	2.10	1.93	1.93	1.75	1.67	1.60	1.52	9	1.55
19 山梨	3.71	2.16	2.20	1.76	1.85	1.62	1.60	1.51	1.42	23	1.47
20 長野	3.25	1.94	2.09	1.89	1.85	1.71	1.64	1.59	1.50	13	1.52
21 岐阜	3.55	2.04	2.12	1.80	1.81	1.57	1.49	1.47	1.37	35	1.42
22 静岡県	3.74	2.11	2.12	1.80	1.85	1.60	1.48	1.47	1.40	30	1.43
23 愛知県	3.27	1.90	2.19	1.81	1.82	1.57	1.46	1.44	1.36	36	1.40
24 三重	3.33	1.95	2.04	1.82	1.80	1.61	1.50	1.48	1.38	33	1.44
25 滋賀	3.29	2.02	2.19	1.96	1.97	1.75	1.58	1.53	1.46	16	1.49
26 京都	2.80	1.72	2.02	1.67	1.68	1.48	1.32	1.28	1.20	46	1.25
27 大阪	2.87	1.81	2.17	1.67	1.69	1.46	1.33	1.31	1.24	40	1.28
28 兵庫県	3.08	1.90	2.12	1.76	1.75	1.53	1.41	1.38	1.29	39	1.35
29 奈良	3.08	1.87	2.08	1.70	1.69	1.49	1.36	1.30	1.22	43	1.29
30 和歌山	3.09	1.95	2.10	1.80	1.79	1.55	1.48	1.45	1.41	25	1.43
31 鳥取	3.45	2.05	1.96	1.93	1.93	1.82	1.69	1.62	1.58	6	1.59
32 島根	3.87	2.13	2.02	2.01	2.01	1.85	1.73	1.65	1.60	5	1.61
33 岡山	3.18	1.89	2.03	1.86	1.89	1.66	1.54	1.51	1.46	17	1.49
34 広島	3.22	1.92	2.07	1.84	1.83	1.63	1.48	1.41	1.37	34	1.38
35 山口	3.62	1.92	1.98	1.79	1.82	1.56	1.50	1.47	1.43	21	1.44
36 徳島	3.97	2.02	1.97	1.76	1.80	1.61	1.52	1.45	1.39	32	1.43
37 香川県	3.38	1.84	1.97	1.82	1.81	1.60	1.51	1.53	1.43	19	1.51
38 愛媛	4.03	2.10	2.02	1.79	1.78	1.60	1.53	1.45	1.40	27	1.43
39 高知県	3.39	1.94	1.97	1.64	1.81	1.54	1.51	1.45	1.42	22	1.44
40 福岡	3.91	1.92	1.95	1.74	1.75	1.52	1.42	1.36	1.31	38	1.34
41 佐賀	4.28	2.35	2.13	1.93	1.95	1.75	1.64	1.67	1.62	2	1.65
42 長崎	4.49	2.72	2.33	1.87	1.87	1.70	1.60	1.57	1.52	11	1.56
43 熊本	4.06	2.25	1.98	1.83	1.85	1.65	1.60	1.56	1.52	12	1.54
44 大宮	3.90	2.05	1.97	1.82	1.78	1.58	1.55	1.51	1.48	14	1.49
45 宮崎	4.35	2.43	2.15	1.93	1.90	1.68	1.70	1.62	1.60	4	1.61
46 鹿児島	4.19	2.66	2.21	1.95	1.93	1.73	1.62	1.58	1.53	8	1.57
47 沖縄	…	…	…	2.38	2.31	1.95	1.87	1.82	1.83	1	1.81
平均	3.73	2.09	2.09	1.83	1.82	1.62	1.52	1.47	1.42		1.45
標準偏差	0.51	0.22	0.11	0.13	0.12	0.12	0.13	0.13	0.14		0.13
変動係数(%)	13.56	10.46	5.47	7.30	6.81	7.63	8.69	8.93	9.87		9.10

率算出の分母人口は、1950年および2001年は総人口、1960～2000年は日本人人口による。

変動係数(%) = 標準偏差 / 平均 × 100

表3 都道府県別、合計特殊出生率の1980年を基準とした指数：1950～2001年

都道府県	1950年	1960年	1970年	1980年	1985年	1990年	1995年	2000年	2001年	順位
全 国	207.8	115.2	118.9	100.0	99.7	87.0	81.1	78.4	74.9	-
1 北海道	280.4	132.9	118.1	100.0	98.6	87.5	80.3	75.4	73.9	39
2 青森	259.7	133.8	121.5	100.0	97.3	84.4	84.1	79.5	79.3	14
3 岩手	229.0	117.6	108.0	100.0	95.9	87.9	83.0	79.6	78.0	25
4 宮城	230.3	114.2	110.4	100.0	96.6	84.3	78.4	74.5	71.3	45
5 秋田	241.3	116.8	105.0	100.0	94.6	88.0	87.0	81.2	78.6	19
6 山形	203.8	105.8	103.0	100.0	96.8	90.7	87.6	84.3	81.7	6
7 福島	224.9	122.1	109.0	100.0	99.5	90.0	86.5	83.0	80.6	10
8 茨城	214.8	123.5	123.0	100.0	99.2	87.7	81.4	78.5	74.9	34
9 栃木	222.5	119.3	118.4	100.0	102.0	89.7	81.4	79.6	76.7	29
10 群馬	209.9	111.8	118.9	100.0	101.8	89.9	86.1	83.3	78.3	20
11 埼玉	225.9	124.4	135.2	100.0	99.3	86.2	81.0	74.8	71.4	44
12 千葉	206.5	122.5	131.2	100.0	100.5	84.5	78.2	75.0	71.2	46
13 東京都	190.0	118.6	136.7	100.0	99.9	85.6	77.1	74.4	69.7	47
14 神奈川県	190.8	110.9	131.1	100.0	98.8	85.4	78.5	75.2	71.8	43
15 新潟	212.6	113.6	111.8	100.0	100.2	90.0	84.9	80.7	77.2	27
16 富山	201.9	107.9	109.7	100.0	101.5	88.5	84.5	82.1	79.4	13
17 石川	190.7	109.8	110.9	100.0	95.6	85.8	78.4	77.6	74.8	35
18 福井	189.0	112.5	108.8	100.0	100.2	90.7	86.8	83.1	79.0	16
19 山梨	211.0	122.8	124.9	100.0	104.9	92.2	90.7	86.1	80.8	9
20 長野	171.9	102.3	110.7	100.0	97.6	90.2	86.9	83.9	79.2	15
21 岐阜	197.8	113.8	118.0	100.0	101.1	87.3	83.3	81.7	76.1	30
22 静岡県	207.7	117.5	117.9	100.0	102.7	89.1	82.6	82.0	77.9	26
23 愛知県	180.5	104.9	121.1	100.0	100.5	86.5	80.9	79.8	75.2	33
24 三重	182.8	107.4	112.0	100.0	98.8	88.7	82.2	81.4	75.9	31
25 滋賀	167.3	103.0	111.6	100.0	100.1	89.1	80.3	77.7	74.4	36
26 京都	168.2	103.1	121.2	100.0	100.7	88.6	79.4	76.9	72.1	42
27 大阪	171.7	108.4	129.5	100.0	101.0	87.0	79.5	78.5	74.3	37
28 兵庫県	175.0	107.9	120.5	100.0	99.2	86.6	80.1	78.3	73.2	40
29 奈良	181.8	110.1	122.6	100.0	99.6	87.8	80.2	76.8	72.1	41
30 和歌山	171.4	108.4	116.7	100.0	99.4	86.2	81.8	80.3	78.1	24
31 鳥取	178.7	106.2	101.2	100.0	100.1	94.1	87.3	84.0	81.8	5
32 島根	192.4	106.2	100.7	100.0	99.9	92.0	86.0	82.1	79.6	12
33 岡山	170.9	101.4	108.9	100.0	101.5	89.4	83.0	81.1	78.3	22
34 広島	175.0	104.4	112.6	100.0	99.5	88.5	80.2	76.5	74.3	38
35 山口	202.7	107.6	110.7	100.0	102.1	87.4	84.0	82.0	79.9	11
36 徳島	225.3	114.9	111.7	100.0	102.4	91.6	86.4	82.6	79.0	17
37 香川	185.6	101.4	108.1	100.0	99.5	87.8	82.9	84.3	78.9	18
38 愛媛	225.2	117.1	112.7	100.0	99.2	89.1	85.3	80.7	78.3	21
39 高知	206.4	118.2	120.1	100.0	110.1	93.6	92.1	88.6	86.8	1
40 福岡	224.9	110.6	112.2	100.0	100.8	87.2	81.9	78.0	75.3	32
41 佐賀	222.2	121.9	110.6	100.0	101.3	90.7	85.3	86.5	83.9	2
42 長崎	240.1	145.7	124.9	100.0	100.4	90.9	85.8	84.2	81.4	7
43 熊本	221.9	122.9	108.0	100.0	101.0	90.0	87.7	85.0	82.8	3
44 大宮	214.4	112.8	108.1	100.0	97.8	86.8	85.2	82.8	81.3	8
45 宮崎	224.9	125.8	111.0	100.0	98.0	87.0	88.0	83.6	82.8	4
46 鹿児島	214.7	136.2	113.0	100.0	98.6	88.5	82.7	80.9	78.3	23
47 沖縄	100.0	97.3	81.9	78.5	76.7	77.0	28

表2に基づく。

表4 都道府県別、平均出生年齢：1950～2001年

(歳)

都道府県	1950年	1960年	1970年	1980年	1985年	1990年	1995年	2000年	2001年	順位
全 国	29.65	27.86	27.84	27.78	28.31	28.98	29.39	29.67	29.64	-
1 北海道	30.14	27.48	27.31	27.63	28.23	28.81	29.10	29.24	29.22	30
2 青森	29.52	27.56	27.08	27.21	27.78	28.50	28.84	29.04	28.99	44
3 岩手	29.45	27.72	27.52	27.38	27.95	28.55	28.95	29.17	29.05	40
4 宮城	29.77	27.68	27.54	27.55	28.11	28.89	29.30	29.41	29.38	19
5 秋田	29.35	26.88	26.78	27.17	27.74	28.54	28.91	29.18	29.10	38
6 山形	29.50	27.36	27.23	27.41	27.89	28.63	29.08	29.21	29.04	41
7 福島	30.00	28.01	27.51	27.44	27.89	28.48	28.83	28.96	28.82	47
8 茨城	30.17	28.46	27.79	27.56	28.01	28.69	29.09	29.39	29.26	25
9 栃木	30.28	28.48	27.94	27.61	28.00	28.64	29.06	29.28	29.24	28
10 群馬	30.48	28.59	28.14	27.78	28.21	28.83	29.19	29.35	29.22	31
11 埼玉	30.38	28.61	28.14	27.99	28.51	29.24	29.65	29.97	29.88	6
12 千葉	29.71	28.15	27.90	27.88	28.44	29.17	29.68	29.99	29.90	5
13 東京都	29.96	28.54	28.81	28.80	29.39	30.07	30.48	30.85	30.84	1
14 神奈川県	30.05	28.23	28.25	28.17	28.79	29.48	29.95	30.31	30.26	2
15 新潟	30.10	27.92	27.70	27.62	28.10	28.76	29.18	29.43	29.43	17
16 富山	28.50	26.45	26.82	26.99	27.50	28.29	28.89	29.21	29.18	34
17 石川	29.00	26.83	26.84	26.96	27.62	28.40	29.01	29.27	29.35	21
18 福井	29.15	27.18	27.06	27.10	27.67	28.33	28.87	29.41	29.32	23
19 山梨	30.98	29.37	28.70	28.24	28.64	29.19	29.56	29.76	29.74	8
20 長野	30.36	28.80	28.53	28.33	28.74	29.33	29.73	29.84	29.83	7
21 岐阜	29.24	27.32	27.39	27.35	27.88	28.60	29.08	29.36	29.47	16
22 静岡県	29.83	27.74	27.54	27.58	28.05	28.77	29.20	29.39	29.37	20
23 愛知	29.34	27.55	27.45	27.42	27.94	28.66	29.10	29.51	29.48	14
24 三重	29.26	27.16	27.27	27.11	27.57	28.24	28.81	29.14	29.12	36
25 滋賀	29.77	27.96	27.87	27.68	28.00	28.68	29.17	29.56	29.59	12
26 京都	29.38	27.92	28.27	28.17	28.67	29.34	29.83	30.15	30.18	3
27 大阪	29.39	27.74	27.91	27.88	28.37	28.99	29.37	29.71	29.66	11
28 兵庫県	29.27	27.57	27.82	27.78	28.28	28.89	29.31	29.65	29.68	10
29 奈良	29.14	27.39	27.68	27.82	28.25	28.99	29.50	29.95	29.97	4
30 和歌山	29.03	27.31	27.40	27.17	27.64	28.20	28.62	28.92	28.92	46
31 鳥取	28.88	27.22	27.31	27.42	27.91	28.58	28.84	29.23	29.23	29
32 島根	28.94	27.32	27.64	27.58	27.97	28.50	28.91	29.39	29.20	33
33 岡山	28.58	26.81	27.07	27.22	27.74	28.39	28.91	29.19	29.24	27
34 広島	28.82	27.22	27.37	27.41	27.93	28.52	28.93	29.31	29.28	24
35 山口	28.95	27.10	27.36	27.41	27.90	28.49	28.81	29.01	29.02	42
36 徳島	29.17	27.05	27.07	27.18	27.69	28.28	28.72	29.08	29.01	43
37 香川	28.74	26.89	27.17	27.17	27.66	28.17	28.68	28.96	28.96	45
38 愛媛	29.47	27.48	27.47	27.44	27.90	28.40	28.82	29.06	29.15	35
39 高知	28.25	26.56	27.12	27.39	27.96	28.58	28.90	29.23	29.11	37
40 福岡	29.64	27.67	28.01	27.91	28.39	29.08	29.45	29.69	29.73	9
41 佐賀	29.89	28.16	27.90	27.70	28.19	28.83	29.24	29.32	29.25	26
42 長崎	30.02	28.60	28.30	28.00	28.43	29.02	29.24	29.49	29.51	13
43 熊本	29.83	27.87	27.46	27.48	27.99	28.64	29.04	29.18	29.20	32
44 大分	29.44	27.59	27.46	27.51	27.92	28.70	29.07	29.30	29.33	22
45 宮崎	29.79	27.63	27.35	27.42	27.96	28.68	28.92	29.16	29.09	39
46 鹿児島	30.33	28.70	28.22	27.95	28.38	28.93	29.35	29.45	29.48	15
47 沖縄	28.37	28.65	29.16	29.46	29.25	29.41	18
平均	29.55	27.69	27.62	27.60	28.09	28.75	29.16	29.42	29.40	
標準偏差	0.58	0.64	0.48	0.39	0.38	0.37	0.37	0.38	0.39	
変動係数(%)	1.95	2.30	1.75	1.42	1.34	1.30	1.25	1.29	1.32	

率算出の分母人口は、1950年および2001年は総人口、1960～2000年は日本人人口による。

平均(出生)年齢 = $\sum \{x + 2.5\} \times {}_5f_x / \sum {}_5f_x$

変動係数(%) = 標準偏差 / 平均 × 100