

都道府県別女子の年齢（5歳階級）別出生率 および合計特殊出生率：1998年

わが国の都道府県別出生力に関する指標、すなわち女子の年齢別出生率および合計特殊出生率の算定は、国勢調査年次および1970年以降各年に発表してきている¹⁾。今回、これら指標の1998年分についての算定が成ったので、ここにその結果を紹介する。

使用した資料は次のとおりである。

出生数（日本人のみ）：厚生省大臣官房統計情報部、『平成10年 人口動態統計 中巻』、2000年1月刊（予定）。

人口（総人口）：総務庁統計局、『人口推計年報 平成10年10月1日現在推計人口』、1999年6月刊。

率算出の年齢区分は5歳階級によって行い、母の年齢15歳未満の出生数は15～19歳に、50歳以上のそれは45～49歳にそれぞれ含め、年齢不詳の出生数については既知の年齢階級別数値の割合に応じて按分補正をした。

なお今回の算定は、分母人口に総人口（日本に在住する外国人を含む）を用い、なおかつ年齢区分は5歳階級を用いているため、分母人口に日本人人口を用い、年齢区分を各歳別に算定した合計特殊出生率とは異なる。ちなみに、分母人口に日本人人口を用い、年齢区分は各歳別に算定した全国の合計特殊出生率は1.38である²⁾。
(石川 晃・坂東里江子)

主要結果

1998年の合計特殊出生率をみると、最も高い県は沖縄県の1.83、低い県は東京都の1.05であり、その差は0.78となった。合計特殊出生率の県間格差の程度を変化係数によってみると、1998年は9.2%であり、長期的にみると拡大してきていたが、前年と比べるとほぼ同値を示しており安定しつつあることを示唆している。

合計特殊出生率を前年（1997年）と比較すると、上昇した県は19県であるが最も上昇の程度が高い岩手県でも0.04ポイントであり、他の上昇県は僅かである。しかし、1996年から97年にかけて上昇した県が鳥取県と香川県および秋田県の3県のみであったことからすると、大幅に上昇県が増えたことになる。一方、低下した県をみると最も低下したのは宮崎県で0.05ポイント、次いで秋田県の0.04ポイントと依然として少子化は進行しつつも、その速度はやや衰えをみせてきている。

また、1980年を基準とした指数によって1998年の状況を見ると、この間最も低下の程度が大きかった県は東京都であり、ついで千葉県、宮城県などが挙げられる。

平均出生年齢についてみると、1980年以降年々上昇傾向にあり全国の動向をみると1980年には27.8歳であったが、1985年に28.3歳、1990年29.0歳、1995年29.4歳を経て1998年には29.6歳まで高年齢化し、

1) 厚生省人口問題研究所（石川晃）、「都道府県別人口の出生力に関する主要指標 昭和45年～60年」、研究資料第246号、1987年2月。

石川晃、坂東里江子、「都道府県別女子の年齢（5歳階級）別出生率および合計特殊出生率：1997年」、『人口問題研究』、第54巻第3号、1998年9月、pp.87～92。

2) 本号掲載の石川 晃、坂東里江子「全国人口の再生産に関する主要指標：1998年」を参照。

15年間に2歳近く上昇したことになる。都道府県別に1998年の平均出生年齢をみると、東京都が30.6歳と最も高年齢を示し、神奈川県30.2歳、京都府29.9歳と続く。それに対し、比較的若い年齢を示しているのは和歌山県28.8歳をはじめ香川県、福島県などである。

図1 平均出生年齢と合計特殊出生率の相関：1998年

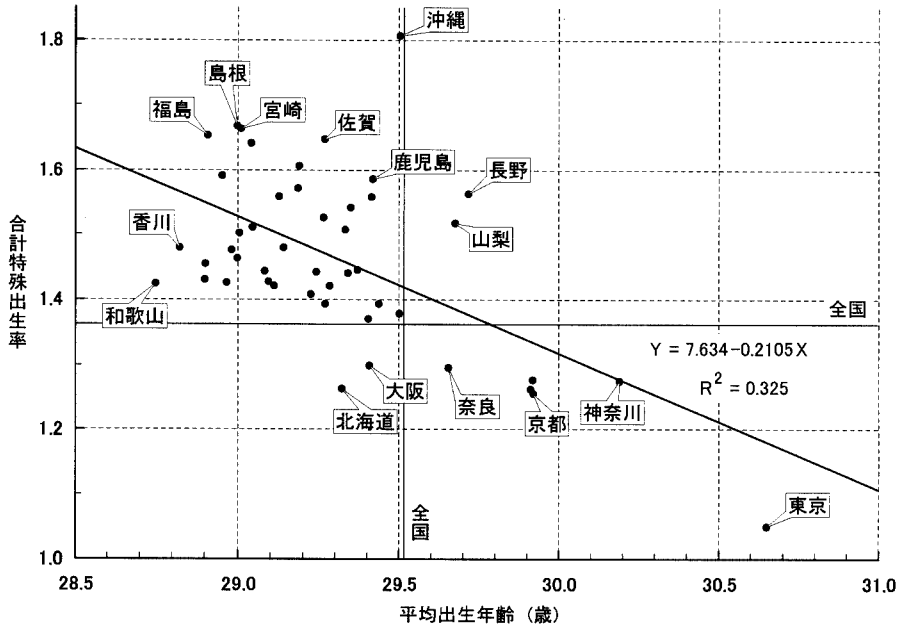


図2 特定県の年齢別出生率：1998年

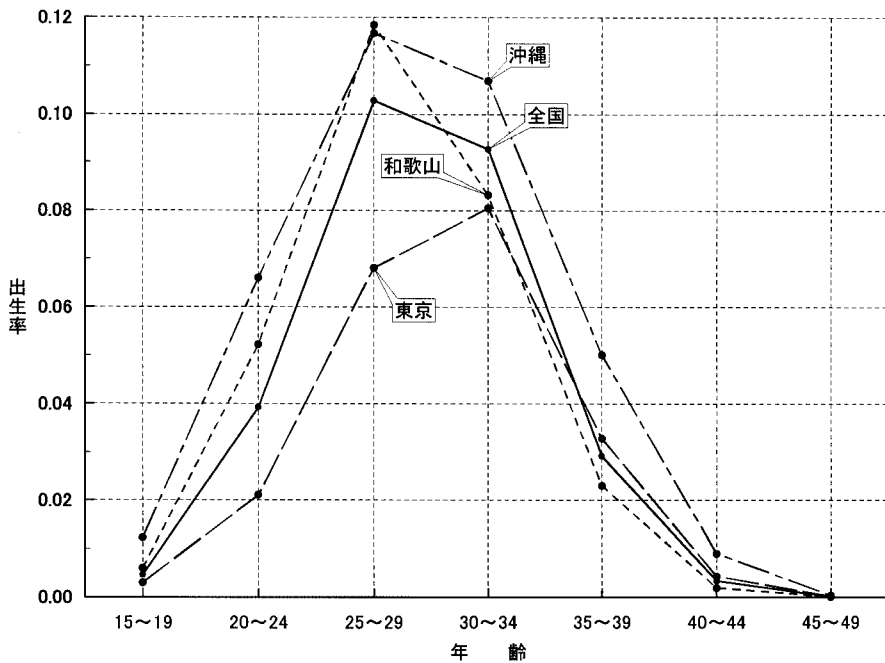


表1 都道府県別、女子の年齢別出生率および合計特殊出生率：1998年

都道府県	女子の年齢別出生率 (‰)								合計特殊出生率	平均年齢
	総数	15～19	20～24	25～29	30～34	35～39	40～44	45～49		
全 国	39.77	4.60	39.21	102.80	92.72	29.20	3.34	0.09	1.36	29.58
1 北海道	35.15	5.10	41.74	94.94	80.87	26.79	3.04	0.11	1.26	29.32
2 青森	39.29	5.65	57.11	114.44	91.00	29.08	3.10	0.13	1.50	29.01
3 岩手	40.82	5.00	57.71	117.60	98.15	31.98	3.68	0.16	1.57	29.19
4 宮城	38.67	6.05	42.02	104.90	92.52	29.76	3.25	0.09	1.39	29.44
5 秋田	36.31	2.89	50.62	120.48	93.13	26.03	2.64	0.12	1.48	29.14
6 山形	41.00	3.76	55.00	127.88	101.65	29.61	3.21	0.16	1.61	29.19
7 福島	43.21	6.13	65.08	126.67	98.93	30.35	3.41	0.14	1.65	28.91
8 茨城	40.17	5.08	45.03	111.30	95.43	28.12	3.14	0.06	1.44	29.34
9 栃木	39.74	4.73	49.03	110.13	93.55	27.68	3.24	0.13	1.44	29.24
10 群馬	41.41	4.68	44.93	112.43	94.77	29.39	2.91	0.07	1.45	29.37
11 埼玉	38.83	4.00	32.44	93.39	90.81	31.12	3.55	0.07	1.28	29.92
12 千葉	37.72	4.03	31.89	92.63	89.92	30.16	3.65	0.12	1.26	29.91
13 東京都	33.52	3.04	21.09	68.14	80.54	32.81	4.25	0.13	1.05	30.65
14 茨城	39.95	4.01	28.67	89.84	95.22	33.39	3.86	0.10	1.28	30.19
15 新潟	41.28	3.84	50.50	119.33	100.68	30.67	3.40	0.04	1.54	29.35
16 富山	40.47	3.36	48.79	118.45	93.09	22.16	1.91	-	1.44	29.02
17 石川	41.73	3.03	44.21	122.26	94.14	23.11	2.70	0.08	1.45	29.20
18 福井	44.46	2.60	50.63	136.63	103.12	25.42	2.27	0.06	1.60	29.14
19 山梨	42.47	3.04	38.18	117.67	101.62	31.85	3.18	0.03	1.48	29.71
20 長野	44.47	2.83	42.80	118.02	111.80	35.45	3.82	0.10	1.57	29.82
21 岐阜	40.89	3.34	37.00	122.93	98.58	22.81	2.03	0.06	1.43	29.36
22 静岡	40.77	4.27	43.91	109.69	96.08	27.71	2.83	0.08	1.42	29.39
23 愛知	44.06	4.50	37.68	116.42	97.21	24.99	2.53	0.05	1.42	29.41
24 三重	41.27	3.89	45.67	120.15	91.74	22.04	2.71	0.08	1.43	29.09
25 滋賀	43.58	3.98	40.98	122.54	104.49	26.98	2.29	0.08	1.51	29.44
26 京都	38.05	4.16	29.23	94.16	93.02	28.96	3.31	0.11	1.26	29.95
27 大阪	41.36	5.94	38.13	99.74	89.08	27.37	3.07	0.10	1.31	29.44
28 兵庫	40.86	4.57	38.57	107.48	95.14	27.41	3.00	0.06	1.38	29.52
29 奈良	38.17	3.40	30.54	102.48	95.14	25.56	2.74	0.05	1.30	29.76
30 和歌山	40.52	6.00	51.25	117.58	87.97	22.21	2.79	0.05	1.44	28.85
31 鳥取	42.29	4.05	57.88	125.83	99.41	32.61	3.55	0.17	1.62	29.20
32 島根	41.88	3.04	58.44	133.05	105.42	29.67	3.30	0.10	1.67	29.16
33 岡山	42.96	5.98	49.60	120.13	95.36	25.04	2.61	0.04	1.49	29.04
34 広島	41.23	4.60	44.55	113.69	91.93	25.41	2.80	0.08	1.42	29.23
35 山口	39.28	4.63	49.60	118.31	92.05	24.30	2.85	0.06	1.46	29.05
36 徳島	38.59	5.04	49.41	115.96	88.50	23.20	2.78	0.03	1.42	28.97
37 香川	41.30	6.26	52.24	120.78	88.34	24.20	2.81	-	1.47	28.86
38 愛媛	39.78	4.89	53.02	116.10	90.77	25.42	2.22	0.10	1.46	28.97
39 高知	38.20	4.88	57.36	106.36	87.73	29.38	3.08	0.09	1.44	29.04
40 福岡	38.59	5.79	39.52	100.96	92.83	30.40	3.55	0.08	1.37	29.58
41 佐賀	42.85	5.40	54.54	123.44	104.96	32.78	3.33	0.14	1.62	29.28
42 長崎	41.45	4.38	47.33	124.91	103.27	32.35	4.38	0.05	1.58	29.48
43 熊本	41.14	5.97	54.32	119.35	98.81	29.05	3.23	0.13	1.55	29.12
44 大分	40.32	3.90	48.80	119.77	99.61	29.33	3.46	0.08	1.52	29.34
45 宮崎	41.67	4.40	58.18	125.70	101.01	30.44	3.79	0.08	1.62	29.15
46 鹿児島	40.37	4.85	47.04	118.69	102.57	33.73	4.75	0.07	1.56	29.55
47 沖縄	51.61	13.30	65.43	116.58	112.26	50.09	8.70	0.22	1.83	29.51
平均	40.72	4.64	46.33	113.83	95.79	28.69	3.25	0.09	1.46	29.36
標準偏差	2.72	1.62	9.58	12.53	6.66	4.64	0.99	0.04	0.13	0.36
変化係数(%)	6.69	34.87	20.68	11.01	6.96	16.18	30.39	49.71	9.16	1.22

率算出の分母人口は、総人口（日本に在住する外国人を含む）女子1,000についてのものである。

平均（出生）年齢 = $\{(x+2.5) \times s f_x\} / s f_x$

変化係数 (%) = 標準偏差 / 平均 × 100

表2 都道府県別，合計特殊出生率：1960～98年

都道府県	1960年	1970年	1980年	1985年	1990年	1995年	1996年	1997年	1998年	順位
全 国	2.02	2.08	1.75	1.74	1.52	1.42	1.40	1.36	1.36	-
1 北海道	2.17	1.93	1.64	1.61	1.43	1.31	1.30	1.27	1.26	45
2 青森	2.48	2.25	1.85	1.80	1.56	1.56	1.54	1.50	1.50	17
3 岩手	2.30	2.11	1.95	1.88	1.72	1.62	1.58	1.53	1.57	11
4 宮城	2.13	2.06	1.86	1.80	1.57	1.46	1.42	1.38	1.39	37
5 秋田	2.09	1.88	1.79	1.69	1.57	1.56	1.52	1.52	1.48	19
6 山形	2.04	1.98	1.93	1.87	1.75	1.69	1.69	1.63	1.61	7
7 福島	2.43	2.16	1.99	1.98	1.79	1.72	1.71	1.65	1.65	3
8 茨城	2.31	2.30	1.87	1.86	1.64	1.52	1.49	1.45	1.44	28
9 栃木	2.22	2.21	1.86	1.90	1.67	1.52	1.50	1.44	1.44	27
10 群馬	2.03	2.16	1.81	1.85	1.63	1.56	1.52	1.48	1.45	25
11 埼玉	2.16	2.35	1.73	1.72	1.50	1.41	1.37	1.31	1.28	42
12 千葉	2.13	2.28	1.74	1.75	1.47	1.36	1.33	1.28	1.26	46
13 東京都	1.70	1.96	1.44	1.44	1.23	1.11	1.07	1.05	1.05	47
14 神奈川県	1.89	2.23	1.70	1.68	1.45	1.34	1.31	1.28	1.28	43
15 新潟	2.13	2.10	1.88	1.88	1.69	1.59	1.58	1.54	1.54	14
16 富山	1.91	1.94	1.77	1.79	1.56	1.49	1.49	1.44	1.44	30
17 石川	2.05	2.07	1.87	1.79	1.60	1.46	1.46	1.42	1.45	24
18 福井	2.17	2.10	1.93	1.93	1.75	1.67	1.65	1.59	1.60	8
19 山梨	2.16	2.20	1.76	1.85	1.62	1.60	1.57	1.52	1.48	20
20 長野	1.94	2.09	1.89	1.85	1.71	1.64	1.58	1.56	1.57	10
21 岐阜	2.04	2.12	1.80	1.81	1.57	1.49	1.47	1.41	1.43	31
22 静岡県	2.11	2.12	1.80	1.85	1.60	1.48	1.46	1.42	1.42	34
23 愛知県	1.90	2.19	1.81	1.82	1.57	1.46	1.43	1.39	1.42	35
24 三重	1.95	2.04	1.82	1.80	1.61	1.50	1.46	1.43	1.43	32
25 滋賀	2.02	2.19	1.96	1.97	1.75	1.58	1.57	1.51	1.51	16
26 京都府	1.72	2.02	1.67	1.68	1.48	1.32	1.30	1.26	1.26	44
27 大阪府	1.81	2.17	1.67	1.69	1.46	1.33	1.32	1.30	1.31	40
28 兵庫県	1.90	2.12	1.76	1.75	1.53	1.41	1.39	1.37	1.38	38
29 奈良	1.87	2.08	1.70	1.69	1.49	1.36	1.34	1.30	1.30	41
30 和歌山	1.95	2.10	1.80	1.79	1.55	1.48	1.49	1.42	1.44	29
31 鳥取	2.05	1.96	1.93	1.93	1.82	1.69	1.62	1.64	1.62	6
32 島根	2.13	2.02	2.01	2.01	1.85	1.73	1.73	1.67	1.67	2
33 岡山	1.89	2.03	1.86	1.89	1.66	1.54	1.53	1.51	1.49	18
34 広島	1.92	2.07	1.84	1.83	1.63	1.48	1.46	1.43	1.42	36
35 山口	1.92	1.98	1.79	1.82	1.56	1.50	1.49	1.45	1.46	23
36 徳島	2.02	1.97	1.76	1.80	1.61	1.52	1.48	1.43	1.42	33
37 香川	1.84	1.97	1.82	1.81	1.60	1.51	1.47	1.48	1.47	21
38 愛媛	2.10	2.02	1.79	1.78	1.60	1.53	1.50	1.48	1.46	22
39 高知	1.94	1.97	1.64	1.81	1.54	1.51	1.56	1.46	1.44	26
40 福岡	1.92	1.95	1.74	1.75	1.52	1.42	1.41	1.38	1.37	39
41 佐賀	2.35	2.13	1.93	1.95	1.75	1.64	1.67	1.65	1.62	4
42 長崎	2.72	2.33	1.87	1.87	1.70	1.60	1.64	1.56	1.58	9
43 熊本	2.25	1.98	1.83	1.85	1.65	1.60	1.61	1.56	1.55	13
44 大宮	2.05	1.97	1.82	1.78	1.58	1.55	1.57	1.53	1.52	15
45 宮崎	2.43	2.15	1.93	1.90	1.68	1.70	1.71	1.66	1.62	5
46 鹿児島	2.66	2.21	1.95	1.93	1.73	1.62	1.63	1.59	1.56	12
47 沖縄	2.38	2.31	1.95	1.87	1.86	1.81	1.83	1
平均	2.09	2.09	1.83	1.82	1.62	1.52	1.51	1.47	1.46	
標準偏差	0.22	0.11	0.13	0.12	0.12	0.13	0.14	0.13	0.13	
変化係数(%)	10.46	5.47	7.30	6.81	7.63	8.69	9.24	9.19	9.16	

率算出の分母人口は、1995年以前は日本人口、1996年以降は総人口による。
 変化係数(%) = 標準偏差 / 平均 × 100

表3 都道府県別、合計特殊出生率の1980年を基準とした指数：1960～98年

都道府県	1960年	1970年	1980年	1985年	1990年	1995年	1996年	1997年	1998年	順位
全 国	115.2	118.9	100.0	99.7	87.0	81.1	79.8	77.8	77.7	-
1 北海道	132.9	118.1	100.0	98.6	87.5	80.3	79.3	77.4	77.2	35
2 青森	133.8	121.5	100.0	97.3	84.4	84.1	83.2	81.3	81.2	21
3 岩手	117.6	108.0	100.0	95.9	87.9	83.0	81.0	78.4	80.4	30
4 宮城	114.2	110.4	100.0	96.6	84.3	78.4	76.0	74.3	74.8	45
5 秋田	116.8	105.0	100.0	94.6	88.0	87.0	85.3	85.3	82.8	5
6 山形	105.8	103.0	100.0	96.8	90.7	87.6	87.8	84.6	83.3	8
7 福島	122.1	109.0	100.0	99.5	90.0	86.5	86.2	83.2	83.2	11
8 茨城	123.5	123.0	100.0	99.2	87.7	81.4	79.5	77.3	76.9	36
9 栃木	119.3	118.4	100.0	102.0	89.7	81.4	80.3	77.6	77.4	33
10 群馬	111.8	118.9	100.0	101.8	89.9	86.1	84.0	81.4	79.8	19
11 埼玉	124.4	135.2	100.0	99.3	86.2	81.0	78.7	75.5	73.6	42
12 千葉	122.5	131.2	100.0	100.5	84.5	78.2	76.4	73.7	72.6	46
13 東京都	118.6	136.7	100.0	99.9	85.6	77.1	74.6	73.3	73.1	47
14 神奈川県	110.9	131.1	100.0	98.8	85.4	78.5	76.7	74.9	74.9	44
15 新潟	113.6	111.8	100.0	100.2	90.0	84.9	84.0	82.0	82.2	16
16 富山	107.9	109.7	100.0	101.5	88.5	84.5	84.1	81.7	81.4	17
17 石川	109.8	110.9	100.0	95.6	85.8	78.4	78.3	76.1	77.5	40
18 福井	112.5	108.8	100.0	100.2	90.7	86.8	85.5	82.5	83.1	14
19 山梨	122.8	124.9	100.0	104.9	92.2	90.7	89.2	86.2	84.0	2
20 長野	102.3	110.7	100.0	97.6	90.2	86.9	83.8	82.7	83.2	13
21 岐阜	113.8	118.0	100.0	101.1	87.3	83.3	81.8	78.4	79.9	28
22 静岡県	117.5	117.9	100.0	102.7	89.1	82.6	81.0	79.0	79.1	27
23 愛知	104.9	121.1	100.0	100.5	86.5	80.9	78.8	77.0	78.3	37
24 三重	107.4	112.0	100.0	98.8	88.7	82.2	80.3	78.4	78.7	29
25 滋賀	103.0	111.6	100.0	100.1	89.1	80.3	79.7	76.7	76.7	38
26 京都	103.1	121.2	100.0	100.7	88.6	79.4	78.2	75.4	75.9	43
27 大阪	108.4	129.5	100.0	101.0	87.0	79.5	78.9	77.6	78.1	32
28 兵庫県	107.9	120.5	100.0	99.2	86.6	80.1	78.9	77.7	78.4	31
29 奈良	110.1	122.6	100.0	99.6	87.8	80.2	79.2	76.3	76.6	39
30 和歌山	108.4	116.7	100.0	99.4	86.2	81.8	82.5	79.0	79.8	26
31 鳥取	106.2	101.2	100.0	100.1	94.1	87.3	83.8	84.9	83.7	7
32 島根	106.2	100.7	100.0	99.9	92.0	86.0	86.0	83.0	82.9	12
33 岡山	101.4	108.9	100.0	101.5	89.4	83.0	82.3	81.2	80.3	23
34 広島	104.4	112.6	100.0	99.5	88.5	80.2	79.2	77.6	76.9	34
35 山口	107.6	110.7	100.0	102.1	87.4	84.0	83.3	81.4	81.6	18
36 徳島	114.9	111.7	100.0	102.4	91.6	86.4	84.1	81.2	80.9	22
37 香川	101.4	108.1	100.0	99.5	87.8	82.9	80.8	81.3	81.0	20
38 愛媛	117.1	112.7	100.0	99.2	89.1	85.3	83.8	82.4	81.7	15
39 高知	118.2	120.1	100.0	110.1	93.6	92.1	94.9	89.2	88.0	1
40 福岡	110.6	112.2	100.0	100.8	87.2	81.9	81.4	79.3	78.6	25
41 佐賀	121.9	110.6	100.0	101.3	90.7	85.3	86.8	85.4	84.2	4
42 長崎	145.7	124.9	100.0	100.4	90.9	85.8	87.8	83.4	84.8	10
43 熊本	122.9	108.0	100.0	101.0	90.0	87.7	88.0	85.1	84.9	6
44 大宮	112.8	108.1	100.0	97.8	86.8	85.2	86.1	83.9	83.8	9
45 宮崎	125.8	111.0	100.0	98.0	87.0	88.0	88.5	86.0	83.6	3
46 鹿児島	136.2	113.0	100.0	98.6	88.5	82.7	83.4	81.2	79.8	24
47 沖縄	100.0	97.3	81.9	78.5	78.3	76.0	77.1	41

表2に基づく。

表4 都道府県別，平均出生年齢：1960～98年

(歳)

都道府県	1960年	1970年	1980年	1985年	1990年	1995年	1996年	1997年	1998年	順位
全 国	27.86	27.84	27.78	28.31	28.98	29.39	29.50	29.52	29.58	-
1 北海道	27.48	27.31	27.63	28.23	28.81	29.10	29.28	29.27	29.32	24
2 青森	27.56	27.08	27.21	27.78	28.50	28.84	28.97	29.02	29.01	42
3 岩手	27.72	27.52	27.38	27.95	28.55	28.95	29.10	29.10	29.19	31
4 宮城	27.68	27.54	27.55	28.11	28.89	29.30	29.38	29.44	29.44	15
5 秋田	26.88	26.78	27.17	27.74	28.54	28.91	29.09	28.99	29.14	34
6 山形	27.36	27.23	27.41	27.89	28.63	29.08	29.14	29.11	29.19	30
7 福島	28.01	27.51	27.44	27.89	28.48	28.83	28.87	28.89	28.91	45
8 茨城	28.46	27.79	27.56	28.01	28.69	29.09	29.21	29.28	29.34	23
9 栃木	28.48	27.94	27.61	28.00	28.64	29.06	29.17	29.26	29.24	26
10 群馬	28.59	28.14	27.78	28.21	28.83	29.19	29.28	29.34	29.37	19
11 埼玉	28.61	28.14	27.99	28.51	29.24	29.65	29.82	29.84	29.92	4
12 千葉	28.15	27.90	27.88	28.44	29.17	29.68	29.82	29.88	29.91	5
13 東京都	28.54	28.81	28.80	29.39	30.07	30.48	30.59	30.63	30.65	1
14 神奈川県	28.23	28.25	28.17	28.79	29.48	29.95	30.05	30.13	30.19	2
15 新潟	27.92	27.70	27.62	28.10	28.76	29.18	29.23	29.29	29.35	21
16 富山	26.45	26.82	26.99	27.50	28.29	28.89	29.00	29.08	29.02	41
17 石川	26.83	26.84	26.96	27.62	28.40	29.01	29.09	29.11	29.20	28
18 福井	27.18	27.06	27.10	27.67	28.33	28.87	28.94	28.95	29.14	35
19 山梨	29.37	28.70	28.24	28.64	29.19	29.56	29.66	29.68	29.71	8
20 長野	28.80	28.53	28.33	28.74	29.33	29.73	29.79	29.72	29.82	6
21 岐阜	27.32	27.39	27.35	27.88	28.60	29.08	29.22	29.23	29.36	20
22 静岡県	27.74	27.54	27.58	28.05	28.77	29.20	29.30	29.28	29.39	18
23 愛知	27.55	27.45	27.42	27.94	28.66	29.10	29.31	29.27	29.41	17
24 三重	27.16	27.27	27.11	27.57	28.24	28.81	28.98	28.97	29.09	37
25 滋賀	27.96	27.87	27.68	28.00	28.68	29.17	29.36	29.33	29.44	16
26 京都	27.92	28.27	28.17	28.67	29.34	29.83	29.88	29.92	29.95	3
27 大阪	27.74	27.91	27.88	28.37	28.99	29.37	29.43	29.41	29.44	14
28 兵庫県	27.57	27.82	27.78	28.28	28.89	29.31	29.42	29.41	29.52	11
29 奈良	27.39	27.68	27.82	28.25	28.99	29.50	29.65	29.65	29.76	7
30 和歌山	27.31	27.40	27.17	27.64	28.20	28.62	28.73	28.75	28.85	47
31 鳥取	27.22	27.31	27.42	27.91	28.58	28.84	29.06	29.04	29.20	29
32 島根	27.32	27.64	27.58	27.97	28.50	28.91	29.01	29.00	29.16	32
33 岡山	26.81	27.07	27.22	27.74	28.39	28.91	28.98	29.05	29.04	40
34 広島	27.22	27.37	27.41	27.93	28.52	28.93	29.16	29.10	29.23	27
35 山口	27.10	27.36	27.41	27.90	28.49	28.81	28.89	28.90	29.05	38
36 徳島	27.05	27.07	27.18	27.69	28.28	28.72	28.86	28.90	28.97	43
37 香川	26.89	27.17	27.17	27.66	28.17	28.68	28.83	28.82	28.86	46
38 愛媛	27.48	27.47	27.44	27.90	28.40	28.82	28.85	28.98	28.97	44
39 高知	26.56	27.12	27.39	27.96	28.58	28.90	29.01	29.00	29.04	39
40 福岡	27.67	28.01	27.91	28.39	29.08	29.45	29.51	29.50	29.58	9
41 佐賀	28.16	27.90	27.70	28.19	28.83	29.24	29.33	29.27	29.28	25
42 長崎	28.60	28.30	28.00	28.43	29.02	29.24	29.42	29.42	29.48	13
43 熊本	27.87	27.46	27.48	27.99	28.64	29.04	29.07	29.13	29.12	36
44 大分	27.59	27.46	27.51	27.92	28.70	29.07	29.23	29.27	29.34	22
45 宮崎	27.63	27.35	27.42	27.96	28.68	28.92	28.91	29.01	29.15	33
46 鹿児島	28.70	28.22	27.95	28.38	28.93	29.35	29.47	29.42	29.55	10
47 沖縄	28.37	28.65	29.16	29.46	29.50	29.50	29.51	12
平均	27.48	27.62	27.60	28.09	28.75	29.16	29.27	29.29	29.36	
標準偏差	0.53	0.48	0.39	0.38	0.37	0.37	0.36	0.36	0.36	
変化係数(%)	1.93	1.75	1.42	1.34	1.30	1.25	1.24	1.24	1.22	

率算出の分母人口は、1995年以前は日本人口、1996年以降は総人口による。

平均(出生)年齢 = $\{(x+2.5) \times {}_5f_x\} / {}_5f_x$

変化係数(%) = 標準偏差 / 平均 × 100