

# 人口問題研究

## 第二卷 第十號

### 研究

#### 妻の婚姻年齢と出生との關係に就て

中川友長  
兒山千秋

(一)

以下に述ぶる所のものは昨年一月行はれた人口問題研究所の出産力調査に於て調査された妊孕期間經過後の初婚の夫婦中一三、九九三組に就て、其の妻の婚姻年齢と出生状況との關係に關し調査したる結果の一部である。此の一三、九九三組の夫婦の妻の平均婚姻年齢は二一・二五歳、モードは一九歳で、最高年齢は六七歳といふのが一件現はれて居る。

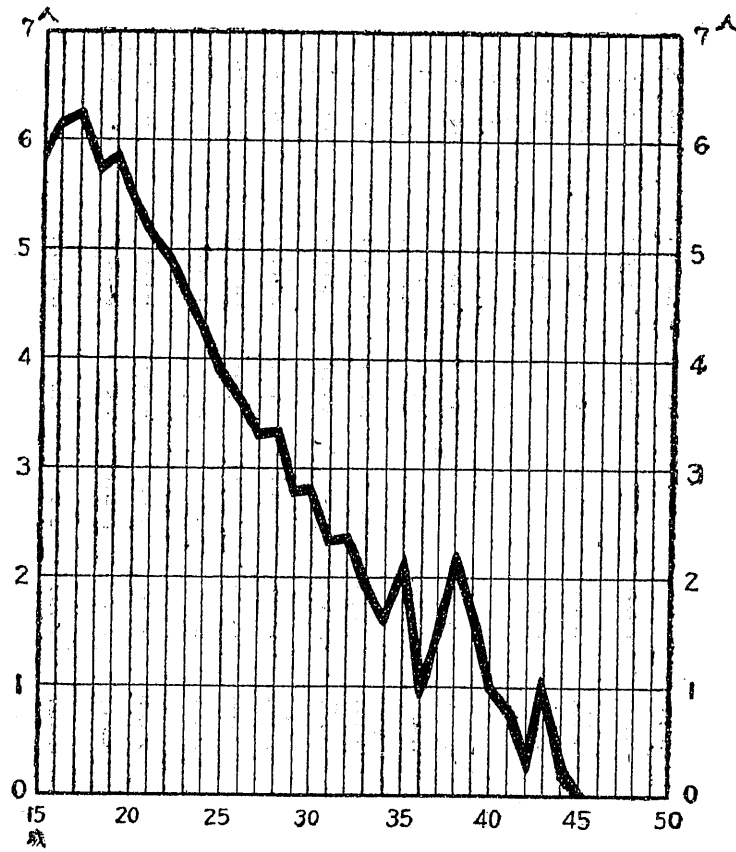
妻の婚姻年齢と出生との關係に就て

第一表 妻の婚姻年齢別夫婦數		妻の婚姻年齢	
總數	夫婦數	總數	千分比
一五	一三、九九三	一五	一、〇〇〇
一六	七五七	一六	五、四一
一七	八〇八	一七	五、七七
一八	一、二二八	一八	八、七八
一九	一、五三七	一九	一〇、九八
二〇	一、六九二	二〇	一二、〇九
二一	一、五八〇	二一	一一、二九
二二	一、三八九	二二	九、九三
二三	一、一八五	二三	八、四七
二四	九八八	二四	七、〇六
二五	七四〇	二五	五、二九
二六	五七〇	二六	四、〇七
二七	四三二	二七	三、〇九
二八	二七〇	二八	一九、三三
二九	一九二	二九	一、三七
三〇	一五二	三〇	一、〇九
三一	一〇九	三一	七、九
三二	八七	三二	六、二
三三	五九	三三	四、二
三四	四三	三四	三、一
三五	四五	三五	三、二
三六	二六	三六	一、九



二七歳	三・三二	四四歳	〇・二〇
二八歳	三・三四	四五歳	
二九歳	二・七七	四六歳	
三〇歳	二・七九	四七歳	
三一歳	二・三二		一・二〇

第一圖 妻の婚姻年齢別一夫婦當り出生兒數



第二表 妻の婚姻年齢別に見たる出生兒數別夫婦の分布割合(無兒夫婦を含まず)(總數一、〇〇〇に付)

年齢	出生兒數	總數	一子	二子	三子	四子	五子	六子	七子	八子	九子	一〇子	一一子	一二子	一三子	一四子
一五歳	1,000	419	750	72	110	299	96	357	103	103	75	40	36	56	14	
一六歳	1,000	373	609	75	99	279	356	108	134	85	104	31	24	27	13	
一七歳	1,000	368	563	61	64	244	331	267	298	298	97	46	10	23	22	

妻の婚姻年齢と出生との關係に就て

之によれば妻の婚姻年齢が二〇歳以上となると出生兒數は婚姻年齢の高さに逆行して規則正しく減るのであるが、この事は理論上からも期待される所である。妊孕可能期間には終點があり而して子供が懷妊されて出生する迄には一定の期間を要するのであるから、此の終點に近い年齢で結婚せる妻程、其の出生能力は狭い限界内に抑へつけられて了ひ、産みたくも産み得ないといふことになるかと考へられるからである。

即ち妻の婚姻年齢別に見たる出生兒數別夫婦の分布状態は次に示すが如き値を得るのであつて、例へば五兒以上を出生した妻の割合は婚姻年齢二〇歳迄の各年齢に於ては一五歳は七一%、一六歳は七四%、一七歳は七五%、一八歳は七二%、一九歳は七四%、二〇歳は七二%で七〇%臺、二一歳から二四歳迄の各年齢に於ては二二歳は六七%、二三歳は六七%、二四歳は六四%、二五歳から三〇歳迄の各年齢に於ては、二五歳は五五%、二六歳は五〇%、二七歳は三九%、二八歳は四七%、二九歳は三五%、三〇歳は三八%で五〇%臺から三〇%臺に低下し、三〇歳以上の各年齢に於ては觀察數の少い結果に基くものと認めらるる例外があるが三〇%未滿から年齢の高まるに伴ひ次第に其の割合が低くなり三五歳を超えると二〇%を割るに至つて居り、四〇歳を超えると五兒以上を持ち得た妻は殆ど現はれて居ないといふことから示されて居るのである。

一八歳	1,000	365	599	78	201	102	154	138	232	95	695	344	89	
一九歳	1,000	363	596	77	195	249	280	366	146	109	793	335	63	
二〇歳	1,000	357	580	74	195	231	144	156	258	86	847	142	23	
二一歳	1,000	350	569	73	188	261	157	158	225	77	895	108	23	
二二歳	1,000	343	560	72	180	269	158	158	215	74	945	108	23	
二三歳	1,000	337	549	71	178	287	169	158	207	71	995	108	23	
二四歳	1,000	330	540	70	170	295	170	158	198	68	1045	108	23	
二五歳	1,000	324	530	69	162	303	171	158	189	65	1095	108	23	
二六歳	1,000	317	521	68	154	311	172	158	180	62	1145	108	23	
二七歳	1,000	311	512	67	146	319	173	158	171	59	1195	108	23	
二八歳	1,000	304	503	66	138	327	174	158	162	56	1245	108	23	
二九歳	1,000	298	494	65	130	335	175	158	153	53	1295	108	23	
三〇歳	1,000	291	485	64	122	343	176	158	144	50	1345	108	23	
三一歳	1,000	285	476	63	114	351	177	158	135	47	1395	108	23	
三二歳	1,000	278	467	62	106	359	178	158	126	44	1445	108	23	
三三歳	1,000	272	458	61	98	367	179	158	117	41	1495	108	23	
三四歳	1,000	265	449	60	90	375	180	158	108	38	1545	108	23	
三五歳	1,000	259	440	59	82	383	181	158	99	35	1595	108	23	
三六歳	1,000	252	431	58	74	391	182	158	90	32	1645	108	23	
三七歳	1,000	246	422	57	66	399	183	158	81	29	1695	108	23	
三八歳	1,000	239	413	56	58	407	184	158	72	26	1745	108	23	
三九歳	1,000	233	404	55	50	415	185	158	63	23	1795	108	23	
四〇歳	1,000	226	395	54	42	423	186	158	54	20	1845	108	23	
四一歳	1,000	220	386	53	34	431	187	158	45	17	1895	108	23	
四二歳	1,000	213	377	52	26	439	188	158	36	14	1945	108	23	

併し之に對し、晩く結婚したものは妊孕期間が短くなるので遅れを取り戻さうと努力し、反對に早く結婚せるものは妊孕期間が長いので悠々と出生するといふことがないかといふことが反問されるかも知れない。

併し此の出生の速度といふものには限界があるのであり、汽車のやうに大幅の速度の調節といふことは出来ないし又本調査結果に現はれた所では婚姻後一年迄の間に第一子を出生する妻の割合は六〇%臺、同二年八〇%

臺、同五年九〇%餘、同一〇年九八%臺、同一五年九九%臺と殆ど一定し、  
 〇・一%、一六歳〇・四%、一五歳一・七%といふやうに極めて小なる値を  
 婚姻後一五年以上を經過して始めて第一子を出生する妻の割合は婚姻年齢  
 が二〇歳未満の若い場合に於ても一九歳〇・三%、一八歳〇・六%、一七歳

第四表 第一子を出生する妻の婚姻後經過年數別割合(%)

妻の婚 年齢	婚姻後經過年數											
	〇年	一年	二年	三年	四年	五年	六年	七年	八年	九年	一〇年	一一年
一五歳	七〇	三九九	五九七	七二	七九三	八四〇	八五八	八九三	九三	九四四	九五五	九七五
一六歳	一九	五〇一	七三三	八五五	九〇四	九五〇	九六六	九七三	九七九	九八七	九九一	九九二
一七歳	三六	六〇四	七六九	八六三	九〇八	九四三	九五七	九七一	九八〇	九八五	九九〇	九九五
一八歳	五四	六二四	七九八	八六九	九一五	九四三	九五二	九五七	九六〇	九六五	九九〇	九九五
一九歳	六二	六六七	八三四	八八八	九三三	九四七	九六〇	九七〇	九八〇	九九〇	九九二	九九三
二〇歳	七二	六六五	八二六	八八八	九三〇	九四七	九五五	九六七	九七四	九八二	九九〇	九九二
二一歳	九一	六八二	八四八	八九六	九三三	九五三	九五七	九六七	九七九	九八四	九九七	九九九
二二歳	一一五	六八四	八三五	八九二	九二四	九五七	九五七	九七〇	九八一	九八四	九九七	九九九
二三歳	一三一	六八九	八三〇	八七六	九二二	九五五	九五五	九六四	九七七	九八一	九九三	九九六
二四歳	二〇七	七〇二	八五〇	八九六	九三六	九五五	九五九	九六七	九七三	九八一	九九一	九九四
二五歳	二四〇	六八五	八一四	八八五	九三	九五三	九五三	九四八	九六〇	九七三	九九一	九九四
二六歳	二二二	六五二	八〇六	八八二	九二〇	九五〇	九五五	九六九	九七三	九八三	九九一	九九四
二七歳	二四四	六六一	八二四	九〇五	九五二	九五〇	九五〇	九七七	九八二	九八六	九九一	九九五
二八歳	一九八	六二二	八〇三	八六〇	九一	九五六	九五八	九六八	九八一	九八二	九九七	九九九
二九歳	一六四	六三四	七六二	八三四	九二七	九五三	九五三	九六三	九八二	九八二	九九一	九九一
三〇歳	一九二	六八〇	八三三	八七二	九二二	九五三	九五三	九六六	九八二	九八二	九九一	九九一
三一歳	一八三	六三三	八六七	九六七	九三三	九五三	九五三	九六三	九八一	九八一	九九一	九九一
三二歳	一一一	四八九	七三三	七八八	八三三	八九九	九一一	九二一	九二一	九三三	九五五	九五五
三三歳	一〇〇	六三三	八〇〇	八三三	九三三	一〇〇〇	一〇〇〇	一〇〇〇	一〇〇〇	一〇〇〇	一〇〇〇	一〇〇〇
三四歳	三三〇	六〇〇	九二〇	九三〇	九六〇	九六〇	九六〇	九六〇	九六〇	九六〇	九六〇	九六〇
三五歳	三九四	五八八	六四七	七六五	九四一	九四一	九四一	一〇〇〇	一〇〇〇	一〇〇〇	一〇〇〇	一〇〇〇

妻の婚姻年齢と出生との關係に就て

三六歳	五三	五六	七八	七八	八八	一〇〇															
三七歳	五三	一〇〇																			
三八歳		七四	七四	一〇〇																	
三九歳		五〇	一〇〇																		
四〇歳		三三	三三	六七	六七	六七	六七	六七	六七	一〇〇											
四一歳		三五	五〇	一〇〇																	
四二歳			一〇〇																		
四三歳			一〇〇																		
四四歳			一〇〇																		
四五歳																					
四六歳																					
四七歳			五〇	一〇〇																	

尙參考迄に述べると、第一子を出生した丈けで出生を止めてしまつた妻の数は七五三人で、總数の五・五%に當り、又此の總數から一兒も出生せず終つた妻を除くならば總數の六・一%に當つて居る。第一子出生丈けで終る妻の割合(一兒も出生せず終つた妻を除いた)を婚姻年齢別にみると、一九歳迄は二%乃至三%、二〇歳乃至二二歳は五%臺、二三歳からは年齢が一つ加はる毎に大體一%づつ増加し、二七歳からは一〇%臺、三〇歳からは一五%乃至二〇%、三三歳以上に於ては三〇%に近い値を示し婚姻年齢の高まると共に高い値となつて居る。此の第一子出生に於ける出生兒の男女別割合をみると女一〇〇に付男一一〇といふ非常な男出生超過となつて居り、其處に何か人爲的なファクターが介入するのではないかといふことが考へられるのであるが、併し第二子を出生しただけで出生を止めてしまつた妻の数は八四八人であつてこの場合の第一子出生に於ける出生兒の男女別割合は女一〇〇に付男一一四、同じく第三子を出生しただけで出生を止めてしまつた妻の数は一、〇七二人でこの場合の第一子出生に於

ける出生兒の男女別割合は女一〇〇に付男一一七、同じく第四子だけの妻は一、四三二人その第一子出生に於ける出生兒の男女別割合は女一〇〇に付男一一一、同じく第五子だけの妻は一、五八四人その第一子出生に於ける出生兒の男女別割合は女一〇〇に付男一一一、同じく第六子だけの妻は一、七四七人その第一子出生に於ける出生兒の男女別割合は女一〇〇に付男一〇九等の値を示して居るので上述の如き第一子出生に終る婚姻に於ける人爲的なファクター云々の結論は早急に下し難いのである。

(二)

次に此の一三、九九三組の夫婦の妻の婚姻年齢別に見た妻の各年齢に於ける出生兒数は第五表の如くである。之によつて出生率を計算してみると第六表に示した如き値を得るのであつて、婚姻年齢が何歳であつても婚姻後年數を経過するに伴つて出生率は低下するのである。例へば最も多くの子女を持つた婚姻年齢一七歳の妻の婚姻後一年を経過した年齢一八歳に於ける出生率は四五%強、同じく五年を経過した年齢二三歳に於ては三二%強、

同じく一〇年を経過した年齢二七歳に於ては二九%弱、同じく一五年を経過した年齢三二歳に於ては二三%強、同じく二〇年を経過した年齢三七歳に於ては一九%弱と婚姻後年數を経過するに伴つて出生率は低下し、此の婚姻年齢一七歳の妻の半分の子女を持つた婚姻年齢二七歳の妻の婚姻後一年経過した年齢二八歳に於ける出生率は三六%弱、同じく五年経過した年齢三二歳に於ては一九%強、同じく一〇年経過した年齢三七歳に於ては一六%弱、同じく一五年経過した年齢四二歳に於ては一一%強、同じく二〇年を経過した年齢四七歳に於ては七%強と婚姻後年數を経過するに伴つて低下した出生率を示すのである。

第五表 婚姻年齢別に見たる妻の年齢別出生兒數 (其の一)

妻の年齢	一五歳	一六歳	一七歳	一八歳	一九歳	二〇歳	二一歳	二二歳	二三歳	二四歳	二五歳	二六歳	二七歳	二八歳	二九歳	三〇歳
一五歳	四九	—	—	—	—	—	—	—	—	—	—	—	—	—	—	—
一六歳	三三	八五	—	—	—	—	—	—	—	—	—	—	—	—	—	—
一七歳	二七	二九七	一五六	—	—	—	—	—	—	—	—	—	—	—	—	—
一八歳	一六九	二五五	五五三	二二六	—	—	—	—	—	—	—	—	—	—	—	—
一九歳	二一〇	二五六	三四四	六七二	二五九	—	—	—	—	—	—	—	—	—	—	—
二〇歳	一八二	二三七	三七七	四〇八	八一八	二五〇	—	—	—	—	—	—	—	—	—	—
二一歳	一七九	二三八	三五二	四四四	四六六	七四〇	二四二	—	—	—	—	—	—	—	—	—
二二歳	二二七	二三五	三八六	四七七	五二二	四五一	六三四	二二八	—	—	—	—	—	—	—	—
二三歳	一九一	二三四	三七二	四三三	五三三	四九五	四〇七	五二〇	一九二	—	—	—	—	—	—	—
二四歳	一九四	二四〇	三六一	四二四	四九一	四五九	四五六	三九九	四二九	一一八	—	—	—	—	—	—
二五歳	一六五	二二三	三三三	四一〇	四九〇	四八一	三七〇	三六六	二五〇	三一九	—	—	—	—	—	—
二六歳	二〇五	二二七	三五二	四三二	五〇九	四一六	四〇七	三三五	三〇八	一九一	—	—	—	—	—	—
二七歳	一八二	一九九	三五六	四一三	四四四	四五九	三八六	三五九	二六〇	二二〇	—	—	—	—	—	—
二八歳	一七三	二二四	三三二	四二二	四七六	四二四	三七四	三二六	二六二	一八六	—	—	—	—	—	—

妻の婚姻年齢と出生との關係に就て

此の如く婚姻後年數の経過と共に出生率は低下し続け當然の結果として終には出生率が零といふ所に達するのであるが婚姻後経過年數が同じ所に於ける出生率は婚姻年齢の高いほど低いのである。此處に注目される事は婚姻年齢が何歳であらうとも婚姻後一年を経過した所に於ける出生率が一律に高く婚姻後年數を経過するに伴つて低下するのであるが同じ年齢に於ける出生率は大體等しい値を示して居るといふことである。例へば婚姻年齢が何歳であつても年齢二二歳に於ける出生率は三〇%前後、同じく年齢三〇歳に於ては二五%前後、同じく年齢三五歳に於ては二〇%前後、同じく年齢四〇歳に於ては一五%前後となつて居るのである。

二〇	九	八	七	六	五	妻の年齢	三二歳	三三歳	三三歳	三四歳	三五歳	三六歳	三七歳	三八歳	三九歳	四〇歳	四一歳	四二歳	四三歳	四四歳	四五歳	四六歳	四七歳		
						(其の二)	一七六	二二〇	三二九	四〇一	四九三	四三六	三七二	三二二	二四九	一九二	一四四	一一〇	六九	七一	一八				
						八	二一〇	三一九	三七四	四四六	四三〇	三七八	三三一	二五二	二〇〇	一三三	一一一	六六	五〇	五六	一五				
						九	一七四	二〇一	三〇九	三六二	四五六	四一三	三四四	二八七	二七〇	一八八	一三一	一一一	一一一	一〇〇	一一一	一一一	一一一	一一一	
						一〇	一八〇	一八三	三〇九	三六二	四三二	四一三	三三六	三〇九	二七八	一八八	一三一	一一一	一一一	一〇〇	一一一	一一一	一一一	一一一	
						一一	一五〇	一八一	二八八	三六六	四三二	三八七	三三六	三〇九	二四八	一五五	一一一	一一一	一一一	一〇〇	一一一	一一一	一一一	一一一	
						一二	一六八	二八一	三六六	四三二	三八七	三三六	三〇九	二四八	一五五	一一一	一一一	一一一	一一一	一〇〇	一一一	一一一	一一一	一一一	
						一三	一三六	二一〇	三〇〇	三八八	四〇八	三三七	三〇四	二七一	二〇九	一六七	一一一	一一一	一一一	一〇〇	一一一	一一一	一一一	一一一	
						一四	一三一	二〇六	三〇〇	三八八	四〇八	三三七	三〇四	二七一	二〇九	一六七	一一一	一一一	一一一	一〇〇	一一一	一一一	一一一	一一一	
						一五	一八一	二〇六	三〇〇	三八八	四〇八	三三七	三〇四	二七一	二〇九	一六七	一一一	一一一	一一一	一〇〇	一一一	一一一	一一一	一一一	
						一六	一六一	二〇六	三〇〇	三八八	四〇八	三三七	三〇四	二七一	二〇九	一六七	一一一	一一一	一一一	一〇〇	一一一	一一一	一一一	一一一	
						一七	一六一	二〇六	三〇〇	三八八	四〇八	三三七	三〇四	二七一	二〇九	一六七	一一一	一一一	一一一	一〇〇	一一一	一一一	一一一	一一一	
						一八	一六一	二〇六	三〇〇	三八八	四〇八	三三七	三〇四	二七一	二〇九	一六七	一一一	一一一	一一一	一〇〇	一一一	一一一	一一一	一一一	
						一九	一六一	二〇六	三〇〇	三八八	四〇八	三三七	三〇四	二七一	二〇九	一六七	一一一	一一一	一一一	一〇〇	一一一	一一一	一一一	一一一	
						二〇	一六一	二〇六	三〇〇	三八八	四〇八	三三七	三〇四	二七一	二〇九	一六七	一一一	一一一	一一一	一〇〇	一一一	一一一	一一一	一一一	



妻の婚姻年齢と出生との關係に就て

四	四	四	四	四	四	四	四	四	四	三	三	三	三	三	三	三	三	三	三	二	二	二	二	二	二	二	二	
九	八	七	六	五	四	三	二	一	〇	九	八	七	六	五	四	三	二	一	〇	九	八	七	六	五	四	三	二	一
歳	歳	歳	歳	歳	歳	歳	歳	歳	歳	歳	歳	歳	歳	歳	歳	歳	歳	歳	歳	歳	歳	歳	歳	歳	歳	歳	歳	
	三	二	四	二	六	六	七	六	二	五	二	六	二	一	九	二	二	六	二									
		二	二	二	五	三	九	六	六	〇	四	三	二	四	六	八	五											
	一		一	三	一	四	六	三	九	五	七	八	八	八	一	五	三											
三	一	一	一		三	二	五	四	三	五	五	七	〇	七	八													
一	一	一	三	一	二	四	六	三	三	七	五	二	五	五														
	一			一		二	一	二	一	二	二	二	三															
		二		一	一		一	一	三	一	六	三																
一		二	一	二	二	二	一	六		五																		
	一	一		一	一	一		一	一	一																		
一					一		一																					
	一		一		二	一	一																					
						一																						
一	一	一	一	一	二																							
				一																								
一	一																											

第六表 婚姻年齢別に見たる妻の年齢別出生率(%) (其の二)

妻の婚姻年齢

妻の年齢	一五歳	一六歳	一七歳	一八歳	一九歳	二〇歳	二二歳	二二歳	二二歳	二三歳	二四歳	二五歳	二六歳	二七歳	二八歳	二九歳	三〇歳
一五歳	六四・七																
一六歳	三〇五・二	一〇五・二															
一七歳	二三五・一	三六七・六	一一七・〇														
一八歳	二二三・二	三一五・六	四五〇・三	一四〇・五													
一九歳	二七七・三	三一六・八	二八〇・一	四三七・二	一五三・一												
二〇歳	二四〇・四	二九三・三	三〇七・〇	二六五・五	四八三・五	一五八・二											
二一歳	二三六・五	二八三・二	二八五・八	二八八・九	二七五・四	四六八・四	一七四・二										
二二歳	二八六・七	二九〇・八	三一四・三	三一〇・三	三〇八・五	二八五・四	四五六・四	一八四・〇									
二三歳	二五二・三	二七七・二	三〇二・九	二八三・〇	三二六・二	三二二・三	二九三・〇	四三〇・四	一九四・三								
二四歳	二五六・三	二九七・〇	二九四・〇	二七五・九	二九〇・二	二九〇・五	三二八・三	二六九・二	四三四・二	一七三・〇							
二五歳	二二八・〇	二七四・八	二七二・二	二六六・八	二八九・六	三〇四・四	二六六・四	三〇八・九	二五三・〇	四三二・一	一七三・〇						
二六歳	二七〇・八	二六八・六	二八五・八	二八一・一	三〇〇・八	二六三・三	二九三・〇	二六五・八	三一七	二五八・一	二〇一・八						
二七歳	二四〇・四	二四六・三	二八九・九	二六八・七	二六二・四	二九〇・五	二七七・九	三〇三・〇	二六三・二	二九七・三	二二〇・五	三九二・二	一六二・〇				
二八歳	二三八・五	二六四・九	二六一・四	二六八・一	二八一・三	二六八・四	二六九・三	二六六・七	二六五・二	二五一・四	二九七・三	二一〇・五	三七二・七	一九六・三			
二九歳	二三五・一	二五九・九	二六七・九	二六〇・九	二九一・四	二七五・九	二六七・八	二六三・三	二五二・〇	二五九・五	二五二・六	二五四・六	二五五・六	一五六・二			
三〇歳	二三九・九	二四八・八	二五九・八	二四三・三	二六三・六	二七二・二	二七二・一	二七〇・九	二五五・一	二七〇・三	二五九・三	二四四・四	二六〇・四	一八四・四			
三二歳	一九八・二	二三四・〇	二二六・五	二三八・一	二五五・三	二四四・九	二四二・二	二六〇・八	二五二・〇	二〇九・五	二三九・八	二三三・三	二五九・三	二四四・四	二六〇・四	三六八・四	一三七・六
三三歳	二三二・九	二三四・〇	二三六・二	二三六・四	二三三・三	二四二・四	二四二・二	二四〇・九	二五二・〇	二五四・一	二三九・六	二三三・三	二二二・二	三〇〇・〇	二六〇・四	一八四・二	三五七・八
三四歳	二二〇・〇	二〇七・九	二〇八・五	二二六・七	二四一・一	二三八・六	二二八・九	二三八・七	二三二・五	二二五・七	二三三・三	二六六・二	二二四・八	二二四・八	二三九・六	二二〇・三	二二〇・二
三五歳	一七三・一	二二〇・四	二二二・五	一九五・二	二〇三・九	一八一・六	二二〇・九	二三三・六	二三六・八	二二四・九	二二七・五	二一九・九	二〇三・七	一九七・九	二七六・〇	二二四・八	二二六・一
三六歳	一八二・三	一六七・一	二二七・四	一九七・一	二二九・九	二二六・五	二〇五・九	二二六・〇	二二六・六	二二七・六	一九四・七	一七五・九	一九六・三	二〇八・三	二〇三・九	二〇三・九	一一〇・一

三	七	歳	一三四・七	一六五・八	一八八・九	一九〇・〇	二〇三・三	一八六・七	一九五・一	一八八・二	一九三・三	一八九・二	一九六・五	一七八・二	一五九・三	一八二・三	一五一・三	二〇一・八
三	八	歳	一五五・九	一五五・九	一九九・〇	一五四・二	一八〇・三	一七四・一	一六二・〇	一六七・九	一六四・〇	一五六・八	一五九・六	一九六・八	一七四・一	二二八・七	一七七・六	一三七・六
三	九	歳	一四四・〇	二二六・九	一五八・八	一四九・〇	一五六・六	一五一・三	一三六・八	一六一・二	一五〇・八	一七一・六	一六一・四	一二五・〇	一三三・三	一八七・五	九二・一	一八三・五
四	〇	歳	一〇五・七	一一五・一	一一四・八	九六・九	一二九・四	一一五・八	一二三・四	一二四・一	一三九・七	一一〇・八	一二三・八	一二〇・四	一二六・〇	一二五・〇	一一八・四	一一〇・一
四	一	歳	九六・四	九〇・三	九三・六	八五・九	九二・二	一〇八・二	九五・〇	一一二・二	八三・〇	一〇五・四	一〇三・五	一〇四・二	九六・三	一三〇・二	五九・二	一九二・七
四	二	歳	七一・三	四九・五	七九・八	七二・九	七一・五	七六・六	七七・〇	七七・七	八二・〇	九〇・五	八七・七	八八・〇	一一四・八	八三・三	五九・二	九一・七
四	三	歳	六〇・八	三九・六	四五・六	四八・八	五一・四	四三・〇	四〇・三	四四・七	五三・六	四三・二	四五・六	五三・二	四八・一	六七・七	五二・六	八二・六
四	四	歳	三九・六	二二・三	二五・二	二〇・八	二六・〇	二五・九	二五・九	二五・九	三一・九	四〇・五	二二・八	四一・七	二九・六	四六・九	三二・九	五五・〇
四	五	歳	一八・五	六・二	一三・〇	八・五	一三・六	二〇・三	一〇・一	一四・三	一三・二	一二・二	一五・八	三〇・一	一四・八	三六・五	五二・六	二七・五
四	六	歳	一五・九	五・〇	五・七	五・二	三・五	三・八	七・九	七・六	五・一	九・五	一〇・五	一三・九	一八・五	三一・二	一三・二	三六・七
四	七	歳	九・二	三・七	〇・八	三・九	四・七	一・九	二・二	五・一	六・一	二・七	八・八	九・三	七・四	一〇・四	一九・七	二七・五
四	八	歳	二・六	—	一・六	〇・七	一・二	二・五	二・二	—	—	六・八	七・〇	二・三	一四・八	一〇・四	六・六	一八・三
四	九	歳	一〇・六	—	〇・八	一・三	三・〇	—	二・二	—	二・〇	—	—	二・三	—	一〇・四	六・六	一八・三

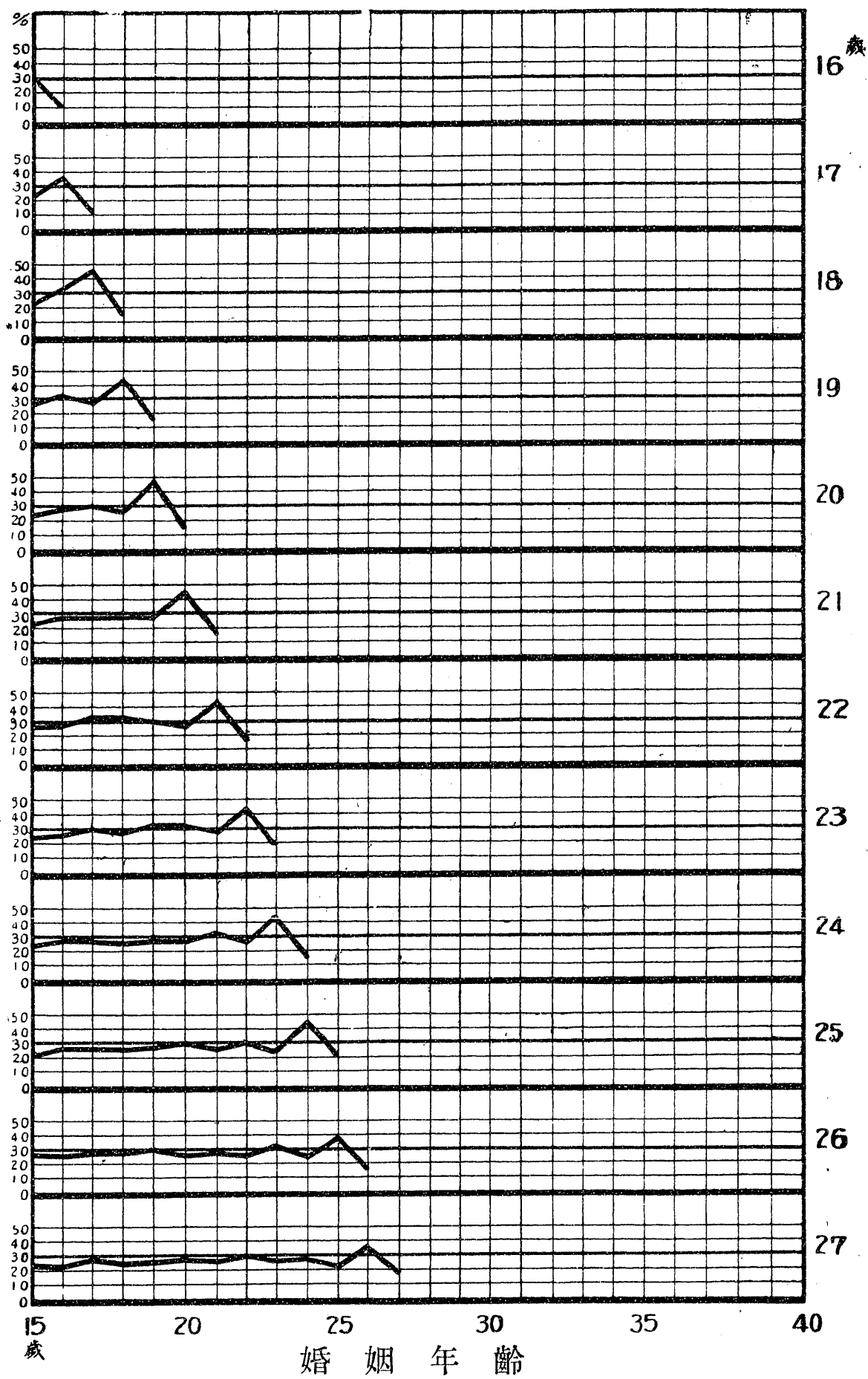
(其の二)

妻の年齢	三二歳	三三歳	三三歳	三四歳	三五歳	三六歳	三七歳	三八歳	三九歳	四〇歳	四一歳	四二歳	四三歳	四四歳	四五歳	四六歳	四七歳
一五歳																	
一六歳																	
一七歳																	
一八歳																	
一九歳																	
二〇歳																	
二一歳																	
二二歳																	
二三歳																	
二四歳																	

妻の婚姻年齢と出生との関係に就て

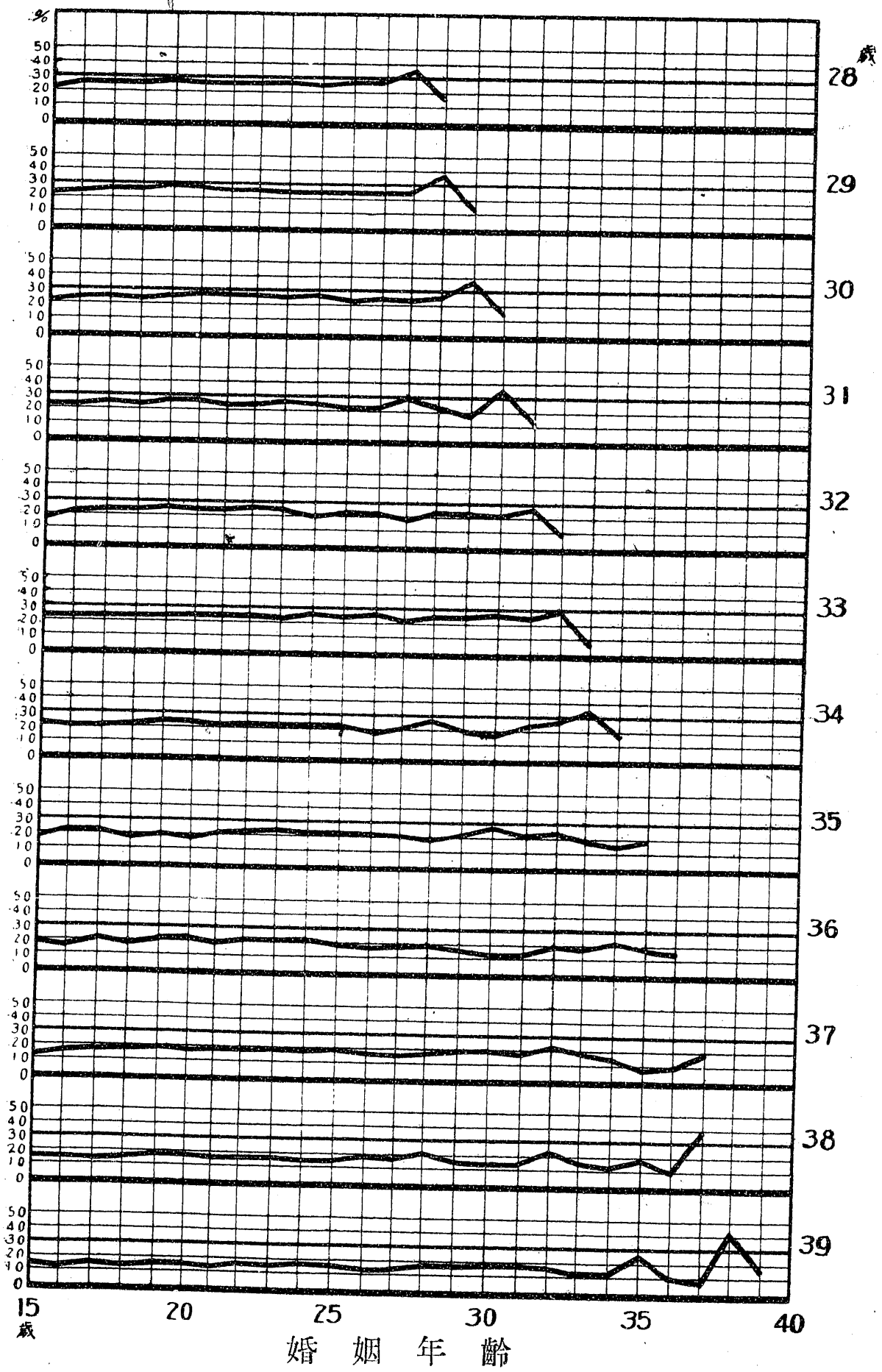


第二圖 婚姻年齢別に見たる妻の年齢別出生率 (其の一)



妻の婚姻年齢と生出との關係に就て

(其の二)



婚姻年齢が高くなると出生児数が減ずること、同じく婚姻年齢が高くなると婚姻後同じ年數を経過した所に於ける出生率が低いといふ此等の事實は一生涯遂に一人の子供も出生しなかつたといふ妻の割合が其の婚姻年齢が高まる程高くなつて居る事實からも示されて居る。即ち此の如き妻の割合は婚姻年齢一九歳迄の妻に於ては、三%乃至六%であるが、之より婚姻年齢が高くなるに従つて増加し、二三歳頃から一〇%臺、三〇歳近くに於て二〇%臺、三〇歳を超えれば三〇%臺、四〇歳近くに於て四〇%より七〇%近くとなり、四〇歳を超えれば大部分の者(四三、四歳には八〇%)が一人の子供も出生せし終つて居る。

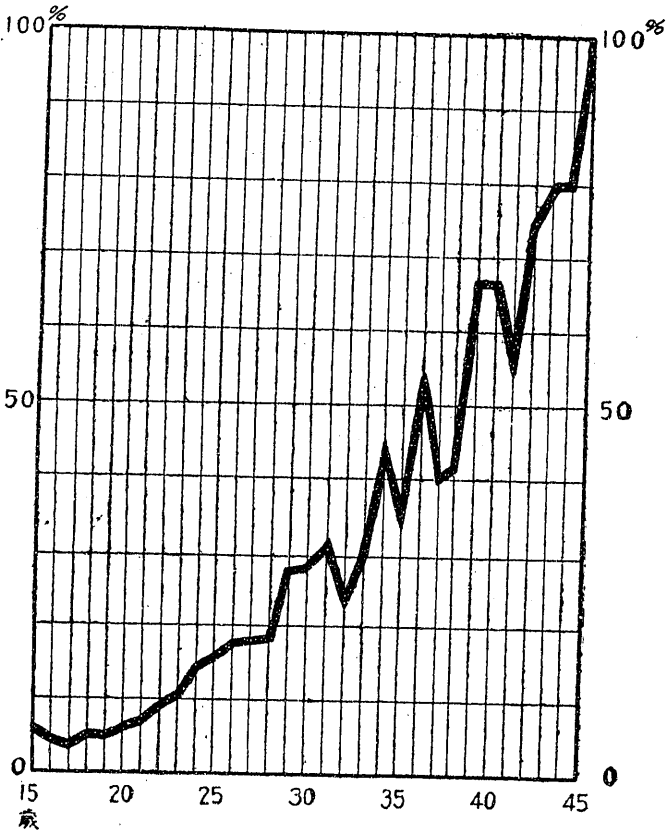
第七表 妻の婚姻年齢別に見たる無兒夫婦割合

妻の婚姻年齢	夫婦總數	無兒夫婦數	割合 %	妻の婚姻年齢	夫婦總數	無兒夫婦數	割合 %
一五歳	七五七	四一	五・四二	二九歳	一五二	四二	二七・六三
一六歳	八〇八	三六	四・四六	三〇歳	一〇九	三一	二八・四四
一七歳	一一二八	四三	三・五〇	三一歳	八七	二七	三一・〇三
一八歳	一、五三七	八四	五・四七	三二歳	五九	一四	二三・七三
一九歳	一、六九二	九〇	五・三二	三三歳	四三	一三	三〇・二三
二〇歳	一、五八〇	一〇一	六・三九	三四歳	四五	二〇	四四・四四
二一歳	一、三八九	九九	七・一三	三五歳	二六	九	三四・六二
二二歳	一、一八五	一一五	九・七〇	三六歳	一九	一〇	五二・六三
二三歳	九八八	一〇八	一〇・九三	三七歳	一五	六	四〇・〇〇
二四歳	七四〇	一〇七	一四・四六	三八歳	一二	五	四一・六七
二五歳	五七〇	九一	一五・九六	三九歳	九	六	六六・六七
二六歳	四三二	七七	一七・八二	四〇歳	六	四	六六・六七
二七歳	二七〇	四九	一八・一五	四一歳	九	五	五五・五六
二八歳	一九二	三五	一八・二三	四二歳	四	三	七五・〇〇
				四三歳	一〇	八	八〇・〇〇
				四四歳	五	四	八〇・〇〇
				四五歳	三	三	一〇〇・〇〇
				四六歳	一	一	一〇〇・〇〇
				四七歳	五	三	六〇・〇〇
				四八歳	一	一	一〇〇・〇〇
				四九歳	一	一	一〇〇・〇〇
				五〇歳	一	一	一〇〇・〇〇
				五一歳	二	二	一〇〇・〇〇
				五二歳	一	一	一〇〇・〇〇
				五三歳	一	一	一〇〇・〇〇
				五四歳	一	一	一〇〇・〇〇
				五五歳	一	一	一〇〇・〇〇
				五六歳	一	一	一〇〇・〇〇
				五七歳	一	一	一〇〇・〇〇

妻の婚姻年齢と出生との關係に就て

五	五	一〇〇〇〇
八	一	
九	一	
六	一	
〇	一	
六	一	
一	一	
六	一	
二	一	
六	一	
三	一	
四	一	
六	一	
五	一	
六	一	
六	一	
七	一〇〇〇〇	

第三圖 妻の婚姻年齢別に見たる無兒夫婦割合



(四)

此の遂に一生涯子供を出生しなかつた者の外に少くとも一回の出生経験を有し而して未だ妊孕可能期間の終點が到來する遙か手前に在るのであるが何等かの理由で今迄行つて居つた出生を止めて了ふに至るものが相當に在るのである。(第八表及第九表例へば最も多數の出生兒を示した婚姻年齢一七歳の妻の五%弱は婚姻後五年迄の間に少くとも一兒を出生した後出生を止め、一二%弱は同じく一〇年迄の間に、二五%弱は同じく一五年迄の間に、四五%強は同じく二〇年迄の間に少くとも一兒を出生した後に出生を止めてしまつて居る。又此の婚姻年齢一七歳の妻の半分の出生兒しか示さなかつた婚姻年齢二七歳の妻の一三%弱は婚姻後五年迄の間に少くとも一兒を出生した後出生を止め、三七%弱は同じく一〇年迄の間に、七五%強は同じく一五年迄の間に、九七%弱は同じく二〇年迄の間に少くとも一兒を出生した後に出生を止めてしまつて居る。此の如く少くとも一兒を持つた後に出生を止めてしまふ者の割合は婚姻年齢の高い妻ほど高いことが見られるのである。然るに同年齢に於けるこの割合、例へば三〇歳に於ける少くとも一兒を出生した後に出生を止めてしまふ妻の割合は婚姻年齢一六歳迄の各年齢に於ては二〇%強、一七歳から二三歳迄の各年齢に於ては二〇%に満たず、二四歳以上の各年齢に於ては一〇%に満たず、又四〇歳に於けるこの割合は婚姻年齢一八歳迄の各年齢に於ては約七〇%の高い割合であるが、一九歳から二四歳迄の各年齢に於ては七〇%に満たず、二五歳から二九歳迄の各年齢に於ては六〇%に満たず、三〇歳以上になると觀察数の少なるに基くと考へらるゝ例外はあるが三〇歳から三四歳迄の各年齢に於ては五〇%に満たず、三五歳以上の各年齢に於ては四〇%にも満たざる割合となつて居るのである。



第八表 婚姻年齢別に見たる妊孕可能の妻の年齢別残存數（不妊及び出生を止めたるものを除きたる妻の數）（其の一）

妻の婚姻年齢

妻の年齢	一五歳	一六歳	一七歳	一八歳	一九歳	二〇歳	二一歳	二二歳	二三歳	二四歳	二五歳	二六歳	二七歳	二八歳	二九歳	三〇歳
一五歳	716	—	—	—	—	—	—	—	—	—	—	—	—	—	—	—
一六歳	726	722	—	—	—	—	—	—	—	—	—	—	—	—	—	—
一七歳	707	750	1,185	—	—	—	—	—	—	—	—	—	—	—	—	—
一八歳	700	763	1,179	1,453	—	—	—	—	—	—	—	—	—	—	—	—
一九歳	693	759	1,164	1,446	1,602	—	—	—	—	—	—	—	—	—	—	—
二〇歳	683	752	1,155	1,432	1,601	1,479	—	—	—	—	—	—	—	—	—	—
二一歳	676	744	1,142	1,418	1,585	1,470	1,290	—	—	—	—	—	—	—	—	—
二二歳	665	734	1,130	1,407	1,573	1,453	1,284	1,070	—	—	—	—	—	—	—	—
二三歳	653	725	1,116	1,388	1,561	1,434	1,254	1,066	880	—	—	—	—	—	—	—
二四歳	639	715	1,096	1,363	1,549	1,423	1,235	1,049	872	633	—	—	—	—	—	—
二五歳	630	695	1,077	1,349	1,536	1,407	1,223	1,040	857	632	479	—	—	—	—	—
二六歳	616	681	1,062	1,318	1,495	1,389	1,199	1,029	844	605	471	355	—	—	—	—
二七歳	607	663	1,044	1,291	1,469	1,362	1,182	1,017	825	595	462	350	231	—	—	—
二八歳	597	649	1,027	1,259	1,452	1,344	1,151	1,002	808	586	455	342	228	157	—	—
二九歳	586	633	997	1,232	1,432	1,315	1,123	981	790	579	446	332	208	155	110	—
三〇歳	568	616	971	1,189	1,378	1,275	1,093	954	779	570	434	328	201	150	110	78
三一歳	542	595	938	1,156	1,335	1,231	1,063	928	765	553	426	321	198	145	108	77
三二歳	517	566	905	1,120	1,291	1,195	1,020	907	740	538	414	310	194	144	105	77
三三歳	497	542	875	1,072	1,229	1,137	975	883	719	521	405	297	189	135	99	70
三四歳	474	513	827	1,025	1,195	1,082	928	845	694	495	389	286	180	130	95	61
三五歳	450	479	787	961	1,124	1,013	883	788	661	466	368	274	168	123	92	64
三六歳	433	438	732	889	1,047	939	820	734	605	443	351	261	153	115	88	61
三七歳	374	390	651	805	962	862	741	666	541	397	327	239	140	110	86	59
三八歳	340	351	577	689	849	755	649	595	478	354	283	222	129	100	76	57
三九歳	290	288	498	570	710	631	540	492	405	302	242	180	111	88	62	52

妻の婚姻年齢と出生との關係に就て





二二歲	九二八·八	九五〇·八	九五三·六	九六八·三	九八一·九	九八二·四	九九五·三	一,〇〇〇·〇
二三歲	九二二·〇	九三九·一	九四一·八	九五五·三	九七四·四	九八二·四	九九七·一	一,〇〇〇·〇
二四歲	八九二·八	九二六·二	九二四·九	九三八·一	九六六·九	九八二·一	九九七·四	一,〇〇〇·〇
二五歲	八七九·九	九〇〇·三	九〇八·九	九二八·四	九五二·六	九五二·六	九五七·四	一,〇〇〇·〇
二六歲	八六〇·三	八八二·一	八九六·二	九〇七·一	九三三·二	九五九·一	九七二·〇	一,〇〇〇·〇
二七歲	八四七·八	八五八·八	八八一·〇	八八八·五	九一七·〇	九五九·一	九七三·九	一,〇〇〇·〇
二八歲	八三三·八	八四〇·七	八六六·七	八六六·五	九〇六·四	九〇八·七	九三六·四	一,〇〇〇·〇
二九歲	八一八·四	八一九·九	八四一·四	八四七·九	八八七·六	八八九·一	九一六·八	一,〇〇〇·〇
三〇歲	七九三·三	七九七·九	八一九·四	八一八·三	八六〇·二	八六二·一	八九一·六	一,〇〇〇·〇
三一歲	七五七·〇	七七〇·七	七九一·六	七九五·六	八三三·三	八三二·三	八六七·三	一,〇〇〇·〇
三二歲	七二二·一	七三三·二	七六三·七	七七〇·八	八〇五·九	八〇八·〇	八四七·七	一,〇〇〇·〇
三三歲	六九四·一	七〇二·一	七三八·四	七三七·八	七七七·八	七六八·八	八二五·二	一,〇〇〇·〇
三四歲	六六二·〇	六六四·五	六九七·九	七〇五·四	七四五·九	七三一·六	七八九·七	一,〇〇〇·〇
三五歲	六二八·五	六二〇·五	六六四·一	六六一·四	七〇一·四	六八四·九	七三六·四	一,〇〇〇·〇
三六歲	五七六·八	五六七·四	六一七·七	六一一·八	六五三·六	六三四·九	六七六·六	一,〇〇〇·〇
三七歲	五二二·三	五〇五·二	五四九·四	五四四·〇	六〇〇·五	五八二·三	六二二·四	一,〇〇〇·〇
三八歲	四七四·九	四五四·七	四八六·九	四七四·二	五三〇·〇	五一〇·五	五五九·二	一,〇〇〇·〇
三九歲	四〇五·〇	三七三·一	四二〇·三	三九二·三	四四三·二	四二六·六	四五九·八	一,〇〇〇·〇
四〇歲	三二二·六	二八八·九	三二二·四	三〇五·六	三四二·一	三四二·八	三六八·二	一,〇〇〇·〇
四一歲	二五五·六	一九六·九	二四一·四	二二九·二	二五〇·九	二五八·三	二七二·〇	一,〇〇〇·〇
四二歲	一八五·八	一二四·四	一五七·八	一五七·六	一六九·二	一六七·七	一九七·七	一,〇〇〇·〇
四三歲	一二九·九	七五·一	九〇·三	九〇·二	一〇二·四	九八·七	一二九·五	一,〇〇〇·〇
四四歲	八二·四	三六·三	四七·三	四三·四	五三·七	五六·八	六三·六	一,〇〇〇·〇
四五歲	四六·一	一四·二	二二·九	二二·三	二六·八	二九·一	二八·四	一,〇〇〇·〇
四六歲	三三·五	九·一	九·三	一三·八	一四·四	一〇·一	一五·九	一,〇〇〇·〇
四七歲	二三·三	三·九	四·二	八·三	一〇·六	六一·一	一一·二	一,〇〇〇·〇
四八歲	一五·四	—	四·二	四·一	七·五	四·七	五·六	一,〇〇〇·〇
四九歲	一二·六	—	二·五	三·四	六·二	三·四	四·五	一,〇〇〇·〇

(其の二)

妻の年齢	三二歳	三三歳	三三歳	三四歳	三五歳	三六歳	三七歳	三八歳	三九歳	四〇歳	四一歳	四二歳	四三歳	四四歳	四五歳	四六歳	四七歳
一五歳																	
一六歳																	
一七歳																	
一八歳																	
一九歳																	
二〇歳																	
二一歳																	
二二歳																	
二三歳																	
二四歳																	
二五歳																	
二六歳																	
二七歳																	
二八歳																	
二九歳																	
三〇歳																	
三一歳	1,000.0																
三二歳	983.3	1,000.0															
三三歳	883.3	1,000.0	1,000.0														
三四歳	850.0	977.8	1,000.0	1,000.0													
三五歳	833.3	955.6	900.0	920.0	1,000.0												
三六歳	783.3	888.9	833.3	880.0	1,000.0	1,000.0											
三七歳	750.0	866.7	833.3	720.0	1,000.0	777.8	1,000.0										
三八歳	683.3	755.6	700.0	640.0	1,000.0	777.8	1,000.0	1,000.0									
三九歳	600.0	688.9	633.3	600.0	823.5	777.8	1,000.0	1,000.0									
四〇歳	433.3	555.6	566.7	520.0	705.9	777.8	857.1	1,000.0	1,000.0								
四一歳	333.3	466.7	433.3	480.0	647.1	777.8	857.1	1,000.0	1,000.0	1,000.0							

妻の婚姻年齢と出生との關係に就て

四二歳	二六六・七	四三三・二	三六六・七	三三〇・〇	六四七・一	三三三・三	五五五・六	七四三・一	一,〇〇〇・〇	六六六・七	一,〇〇〇・〇	一,〇〇〇・〇
四三歳	二三三・三	二八八・九	二三三・三	二八〇・〇	四七〇・六	二二三・二	四四四・四	七四三・一	一,〇〇〇・〇	六六六・七	一,〇〇〇・〇	一,〇〇〇・〇
四四歳	一六六・七	二四四・四	一六六・七	二〇〇・〇	三五二・九	一一一・一	四四四・四	五七二・四	一,〇〇〇・〇	三三三・三	二五〇・〇	一,〇〇〇・〇
四五歳	一六六・七	一三三・三	一三三・三	二〇〇・〇	二九四・一	一一一・一	三三三・三	四三六・六	一,〇〇〇・〇	三三三・三	二五〇・〇	一,〇〇〇・〇
四六歳	一三三・三	一一一・一	六六・七	一〇〇・〇	二三五・三	一一一・一	三三三・三	二八五・七	一,〇〇〇・〇	三三三・三	二五〇・〇	一,〇〇〇・〇
四七歳	一〇〇・〇	六六・七	三三・三	一〇〇・〇	一七六・五	一一一・一	三三三・三	二八五・七	一,〇〇〇・〇	三三三・三	二五〇・〇	一,〇〇〇・〇
四八歳	八三・三	三三・二	三三・三	一〇〇・〇	一七六・五	一一一・一	三三三・三	二八五・七	一,〇〇〇・〇	三三三・三	二五〇・〇	一,〇〇〇・〇
四九歳	三三・三	三三・二	一一〇・〇	一七六・五	一一一・一	三三三・三	二八五・七	一,〇〇〇・〇	三三三・三	二五〇・〇	一,〇〇〇・〇	一,〇〇〇・〇

此の如く一生涯遂に一兒も出生しないのではないが少くとも一兒を出生してから出生を止めて了ふものの割合、換言すれば一兒も出生せぬものを除けば之から子供を産んで行かうとする勢は同年齢者の間では少くとも當初の間は婚姻年齢の若い者より高い者に強いのである。

併し此の事實に一兒も出生せぬ者を含ましむるときは此の一兒も出生せぬ者の割合は前述の如く婚姻年齢の高まると共に高まるものであるから、何歳で結婚した者であらうとも同年齢の妻に於ける當初婚姻者數に對する

第一〇表 婚姻年齢別に見たる妊孕可能の妻の年齢別残存率(妻の年齢別婚姻總數一、〇〇〇に付) (其の一)

妻の年齢	一五歳	一六歳	一七歳	一八歳	一九歳	二〇歳	二二歳	二二歳	二三歳	二四歳	二五歳	二六歳	二七歳	二八歳	二九歳	三〇歳
一五歳	九四五・八	—	—	—	—	—	—	—	—	—	—	—	—	—	—	—
一六歳	九四五・八	九五五・四	—	—	—	—	—	—	—	—	—	—	—	—	—	—
一七歳	九三三・九	九五三・〇	九六五・〇	—	—	—	—	—	—	—	—	—	—	—	—	—
一八歳	九二四・七	九四四・三	九六〇・一	九四五・三	—	—	—	—	—	—	—	—	—	—	—	—
一九歳	九一五・五	九三九・四	九四七・九	九四〇・八	九四六・八	—	—	—	—	—	—	—	—	—	—	—
二〇歳	九〇二・二	九三〇・七	九四〇・六	九三一・七	九四六・二	九三六・一	—	—	—	—	—	—	—	—	—	—
二一歳	八九三・〇	九二〇・八	九三〇・〇	九二二・六	九三六・八	九三〇・四	九二八・七	—	—	—	—	—	—	—	—	—
二二歳	八七八・五	九〇八・四	九二〇・二	九一五・四	九二九・七	九一九・六	九二四・四	九〇三・〇	—	—	—	—	—	—	—	—

者及び婚姻後この年齢に至る間に於て少くとも一兒を出生せる後出生を止める者の割合は二五%前後、同じく年齢三五歳迄は三五%乃至四〇%、同じく四〇歳迄は七〇%前後である。

例へば婚姻年齢が何歳であつても、其の年齢三〇歳迄に一兒も出生せぬ

四	九	歳	一一・九	—	二・四	三・三	五・九	三・二	四・三	五・一	四・〇	六・八	七・〇	二・三・一	七・四	一・五・六	二・六・三	四・五・九
四	八	歳	一四・五	—	四・一	三・九	七・一	四・四	六・五	五・一	四・〇	一・三・五	一・二・三	二・五・五	一・八・五	二・六・〇	三・九・五	五・五・〇
四	七	歳	二一・一	三七	四・一	七・八	一〇・〇	五・七	八・六	一〇・一	一〇・一	一・六・三	二・一・一	三・二・四	二・五・九	三・二・二	三・九・五	七・三・四
四	六	歳	三一・七	八・七	九・〇	一三・〇	一三・六	九・五	一五・八	一七・七	一四・二	二・一・六	二・八・一	三・七・〇	四・〇・七	四・六・九	七・八・九	九・一・七
四	五	歳	四三・六	一三六	二・二	二〇・二	二五・四	二七・二	二四・五	三二・二	二五・三	三・五・一	四・二・一	八・八・〇	五・一・八	一一・八	九・一・七	一一・八
四	四	歳	七七・九	三四七	四・五・六	四一・〇	五〇・八	五三・二	四九・七	五七・四	五四・七	七〇・三	五七・九	九七・二	九六・三	一一四・六	一三二・六	一一二・八
四	三	歳	一二三・九	七・八	八七・一	八五・二	九六・九	九二・四	八五・〇	九八・七	一〇四・三	一一〇・八	九六・五	一三三・九	一〇七・四	一六一・五	一六四・五	一八三・五
四	二	歳	一七五・七	一一八・八	一五二・三	一四九・〇	一六〇・二	一五七・〇	一五一・二	一六二・〇	一七六・一	一八五・一	一七五・四	一九九・六	二〇三・七	二二二・五	一九七・四	二四七・七
四	一	歳	二四一・七	一八八・一	二三二・九	二二六・七	二三七・六	二四〇・五	二二六・八	二四四・七	二三八・九	二六三・五	二五二・六	二七五・五	二七七・八	二九六・九	二五六・六	三三九・四
四	〇	歳	三〇五・二	二七六・〇	三一・一	二八八九	三三三・〇	三三〇・九	三一七・五	三三二・五	三三三・九	三二七・〇	三三八・六	三五四・二	三二九・六	三四九・〇	三二五・八	三九四・五
三	九	歳	三八三・一	三五六・四	四〇五・五	三七〇・九	四一九・六	三九九・四	三八八・八	四一五・二	四〇九・九	四〇八・一	四二四・六	四一六・七	四二四・六	四一六・七	四一八・三	四〇七・九
三	八	歳	四四九・一	四三四・四	四六九・九	四四八・三	五〇一・八	四七七・八	四六七・二	五〇二・一	四八三・八	四七八・四	四九六・五	四九〇・七	四七七・八	五二〇・八	五〇〇・〇	五二二・九
三	七	歳	四九四・一	四八二・七	五三〇・一	五二二・七	五六八・六	五四五・六	五三三・五	五六二・〇	五四七・六	五三六・五	五七三・七	五五三・二	五八二・五	五七二・九	五六五・八	五四一・三
三	六	歳	五四五・六	五四二・一	五九六・一	五七八・四	六一八・八	五九四・三	五九〇・四	六一一・〇	六一二・三	五九八・六	六一五・八	六〇四・二	五六六・七	五九九・〇	五七八・九	五五九・六
三	五	歳	五九四・五	五九二・八	六四〇・九	六二五・二	六六四・三	六四一・一	六三三・七	六六五・〇	六六九・〇	六二九・七	六四五・六	六三三・二	六四〇・六	六〇五・三	六〇五・三	五八七・二
三	四	歳	六二六・二	六三四・九	六七三・五	六六六・九	七〇六・三	六八四・八	六六八・一	七一三・一	七〇二・四	六六八・九	六八二・五	六六二・〇	六六六・七	六七一・一	六二五・〇	六一四・七
三	三	歳	六五六・五	六七〇・八	七一二・五	六九七・五	七三六・四	七一九・六	七〇一・九	七四五・一	七二七・七	七〇四・一	七一〇・五	六八七・五	七〇〇・〇	七〇三・一	六五一・三	六四二・二
三	二	歳	六八三・〇	七〇〇・五	七三七・〇	七二八・七	七六三・〇	七五六・三	七三四・三	七四五・四	七二七・〇	七〇四・一	七二〇・五	六八七・五	七〇〇・〇	七〇三・一	六五一・三	六四二・二
三	一	歳	七一六・〇	七三六・四	七六三・八	七五二・一	七八九・〇	七七九・一	七六五・三	七八三・一	七七四・三	七四七・三	七四七・三	七二六・三	七二七・〇	七二七・六	六九〇・八	六五一・四
三	〇	歳	七五〇・三	七六二・四	七九〇・七	七七三・六	八一四・四	八〇七・〇	七八六・九	八〇五・一	七八八・五	七七〇・三	七六一・四	七五九・三	七四四・四	七八一・二	七三三・七	七一五・六
二	九	歳	七七四・一	七八三・四	八一・九	八〇一・六	八四〇・四	八三二・三	八〇七・八	八二七・八	七九九・六	七八二・四	七八二・五	七六八・五	七七〇・四	八〇七・四	七三三・七	—
二	八	歳	七八八・六	八〇三・二	八三六・三	八一九・一	八五八・二	八五〇・六	八二八・七	八四五・六	八一七・八	七九一・九	七九一・二	七九一・七	八〇七・四	八一七・七	—	—
二	七	歳	八〇一・八	八二〇・五	八五〇・二	八三九・九	八六八・二	八六二・〇	八五一・〇	八五八・二	八三五・〇	八〇四・一	八一〇・五	八一〇・二	八一八・五	—	—	—
二	六	歳	八一三・七	八四二・八	八六四・八	八五七・五	八八三・六	八七九・一	八五八・九	八六八・四	八五四・三	八一七・六	八二六・三	八二一・八	—	—	—	—
二	五	歳	八三二・二	八六〇・一	八七七・〇	八七七・七	九〇一・九	八九〇・五	八七三・三	八七七・六	八六七・四	八五四・一	八四〇・四	—	—	—	—	—
二	四	歳	八四四・一	八八四・九	八九二・五	八八六・八	九一五・五	九〇〇・六	八八九・一	八八五・二	八八二・六	八五五・四	—	—	—	—	—	—
二	三	歳	八六二・六	八九七・三	九〇八・八	九〇三・一	九二二・六	九〇七・六	九〇二・八	八九九・六	八九〇・七	—	—	—	—	—	—	—

妻の婚姻年齢と出生との關係に就て

(其の二)

妻の年齢	三二歳	三三歳	三四歳	三五歳	三六歳	三七歳	三八歳	三九歳	四〇歳	四一歳	四二歳	四三歳	四四歳	四五歳	四六歳	四七歳
一五歳																
一六歳																
一七歳																
一八歳																
一九歳																
二〇歳																
二一歳																
二二歳																
二三歳																
二四歳																
二五歳																
二六歳																
二七歳																
二八歳																
二九歳																
三〇歳																
三一歳																
三二歳																
三三歳																
三四歳																
三五歳																
三六歳																
三七歳																
三八歳																
三九歳																
四〇歳																
四一歳																
四二歳																
四三歳																
四四歳																
四五歳																
四六歳																
四七歳																



四	二	歲	一八三・九	三三三・〇	二五五・八	一七七・八	四三三・一	一五七・九	三三三・三	四六六・七	三三三・三	二二二・二	四四四・四	二五〇・〇	—	—	—	—	—
四	三	歲	一六〇・九	三三〇・三	二六二・八	一五五・六	三〇七・七	一〇五・三	二六六・七	四一六・七	三三三・三	三三三・三	二五〇・〇	二〇〇・〇	—	—	—	—	—
四	四	歲	一四九・九	一八六・四	一一六・三	一一一・一	二二〇・八	五二・六	二六六・七	三三三・三	三三三・三	一一一・一	—	二〇〇・〇	二〇〇・〇	—	—	—	—
四	五	歲	一四九・九	一〇一・七	九三・〇	六六・七	六六・七	五二・六	二〇〇・〇	二五〇・〇	三三三・三	一一一・一	—	二〇〇・〇	二〇〇・〇	—	—	—	—
四	六	歲	九二・〇	八四・七	四六・五	六六・七	一五三・八	五二・六	一三三・三	一六六・七	三三三・三	一一一・一	—	二〇〇・〇	—	—	—	—	—
四	七	歲	六九・〇	五〇・八	二三・三	六六・七	一五・四	五二・六	一三三・三	一六六・七	三三三・三	一一一・一	—	二〇〇・〇	—	—	—	—	—
四	八	歲	五七・五	一六・九	二三・三	六六・七	一五・四	五二・六	一三三・三	一六六・七	三三三・三	一一一・一	—	二〇〇・〇	—	—	—	—	—
四	九	歲	二三・〇	一六・九	—	六六・七	一五・四	五二・六	一三三・三	一六六・七	三三三・三	一一一・一	—	二〇〇・〇	—	—	—	—	—

(五)

以上の事實から出生増加方策にとつて婚姻年齢を早めることが極めて肝要であると云ふことが導かれると思はれるのであるが、併し此の結論を得る爲には婚姻年齢別に見た各年齢の妊孕可能の妻に就てその出生率を檢討してみなければならぬ。そのやうなことはないと思はれるが、若し婚姻年齢の高い妻程出生率が高いといふことがあれば、此の結論は覆へされる可能性を持つて来るからである。

其處で、當該年齢に至る迄の間に於て一兒も出生せぬ者及び少くとも一兒を出生せる後出生を止めてしまつた者を除いた残餘の者に就て、婚姻年齢別に各年齢に於ける出生率を計算して調べてみると第一一表に示すが如き値を得る。之に依れば婚姻年齢が何歳であつても、婚姻後一年を経過した所に於ける出生率は一律に高く四〇%乃至六〇%の高い値を示して居る。

併し此のやうな高い率の示されるものは此の所一回限りで他は大體三〇%臺の率となる。尤も此の計算の性質上、次第に年齢が高まつて、それ以前に落伍して出生を止めて了ふ者の數が増加し、然らざる殘存者の數が僅少

妻の婚姻年齢と出生との關係に就て

となつて、此の率は當然の結果として著しく高まつて來、遂には一〇〇%となつて停止するに至るのである。所で此處に注目せらるる事實は其の年齢が前述の婚姻後一年經過に該當せる場合を除き、婚姻年齢が何歳であつても、同じ年齢の妻の此の出生率は大差なき殆んど一樣の値を示して居るといふことである。即ち年齢四〇歳頃迄の各年齢に於ては年齢が婚姻後一年經過に當る場合を除き婚姻年齢が何歳であつても三〇%臺の大體似寄りの出生率を示し、年齢が四〇歳を超えたと此の率は急に増加して四〇%臺、五〇%臺……の高い出生率で夫々大體似寄りの値を示して居るのである。

かくの如く、婚姻年齢が何歳であらうとも、一定年齢迄の間に落伍して出生を止めて了ふ妻の割合は等しく、而して之を除いた殘餘の妻の此の年齢に於ける出生率は其の年齢が婚姻後一年經過に當れる場合を除き亦等しいといふことになつたのであるから、最前の結論即ち婚姻年齢を早めることは出生増加方策にとつて極めて肝要なことであるといふことは確實に主張出来るのである。婚姻年齢の若さはその若さに大體比例した丈、晩い婚姻年齢より餘分の出生數を與へるのである。

第一一表 婚姻年齢別に見たる妻の年齢別出生率(不妊及び出生を止めたる妻を含まず)(%) (其の一)

妻の婚姻年齢

妻の年齢	一五歳	一六歳	一七歳	一八歳	一九歳	二〇歳	二一歳	二二歳	二三歳	二四歳	二五歳	二六歳	二七歳	二八歳	二九歳	三〇歳
一五歳	六八・四	—	—	—	—	—	—	—	—	—	—	—	—	—	—	—
一六歳	三三・六	一一〇・一	—	—	—	—	—	—	—	—	—	—	—	—	—	—
一七歳	二五一・八	三八五・七	一三一・六	—	—	—	—	—	—	—	—	—	—	—	—	—
一八歳	二四一・四	三三四・二	四六九・〇	一四八・七	—	—	—	—	—	—	—	—	—	—	—	—
一九歳	三〇三・〇	三三七・三	二九五・五	四六四・七	一六一・七	—	—	—	—	—	—	—	—	—	—	—
二〇歳	二六六・五	三一五・二	三二六・四	二八四・九	五一〇・九	一六九・〇	—	—	—	—	—	—	—	—	—	—
二一歳	二六四・八	三〇六・五	三〇七・四	三三三・一	二九四・〇	五〇三・四	一八七・六	—	—	—	—	—	—	—	—	—
二二歳	三二六・三	三二〇・二	三四一・六	三三九・〇	三三一・八	三二〇・四	四九三・八	二〇三・七	—	—	—	—	—	—	—	—
二三歳	二九二・五	三〇九・〇	三三三・三	三二三四	三四二・七	三四五・二	三二四・六	四七六・四	二二八・二	—	—	—	—	—	—	—
二四歳	三〇三・六	三三五・七	三二九・四	三二一・一	三一七・〇	三二二・六	三六九・二	三〇四・一	四九二・〇	二〇二・二	—	—	—	—	—	—
二五歳	二六一・九	三一九・四	三〇九・二	三〇三・九	三二一・一	三四一・九	三〇五・〇	三五一九	二九一・七	五〇四・七	二四〇・一	—	—	—	—	—
二六歳	三三二・八	三一八・六	三三〇・五	三二七・八	三四〇・五	二九九・五	三三九・四	三〇六・一	三六四・九	三一五・七	四七三・五	一九七・二	—	—	—	—
二七歳	二九九・八	三〇〇・二	三四一・〇	三一九・九	三〇二・二	三三七・〇	三二六・六	三五三・〇	三一五・二	三六九・七	三五九・七	四六〇・〇	—	—	—	—
二八歳	二八九・八	三二九・七	三一二・六	三二七・二	三二七・八	三一五・五	三二四・九	三一五・四	三二四・三	三一七・四	三五六・〇	三四二・一	—	—	—	—
二九歳	三〇二・八	三三一・八	三三〇・〇	三二五・五	三四六・七	三三一・六	三三一・六	三一八・〇	三一五・二	三三一・六	三三一・三	三三一・七	—	—	—	—
三〇歳	三〇六・三	三二六・三	三二八・五	三二四・六	三二七・三	三三七・三	三四五・八	三三六・五	三二五・五	三五〇・九	三〇六・五	三四一・五	—	—	—	—
三一歳	三三二・一	三〇七・六	三二九・四	三二一・一	三四一・六	三三五・五	三二二・六	三〇九・三	三五二・九	三四〇・〇	三〇七・五	三一一・五	—	—	—	—
三二歳	二九〇・一	三一九・八	三一八・二	三二六・八	三三四・六	三二二・八	三二九・四	三四〇・七	三三五・一	二八八・一	三〇九・二	三〇九・七	—	—	—	—
三三歳	三三八・〇	三三三・九	三三一・四	三二四・六	三一五・四	三三六・九	三四二・六	三二一・六	三二二・九	三八二・〇	三二八・四	三八七・二	—	—	—	—
三四歳	三三五・四	三二七・五	三〇九・六	三二四・九	三一五・一	三四八・四	三二七・六	三二〇・七	三〇一・二	三三七・四	三一六・二	二七六・二	—	—	—	—
三五歳	二九一・一	三五四・九	三三一・六	三二二・二	三〇六・九	二八三・三	三三一・八	三三六・三	三五四・〇	三四一・二	三三七・〇	三四六・七	—	—	—	—
三六歳	三三四・一	三〇八・二	三六四・八	三四〇・八	三五五・三	三六六・六	三四八・八	三五三・六	三五三・七	三六三・四	三一六・二	二九一・二	—	—	—	—
三七歳	二七二・七	三四三・六	三五六・四	三六二・七	三五七・六	三四二・二	三四八・八	三五三・〇	三五三・〇	三五二・〇	三四二・五	三二二・二	—	—	—	—
三八歳	三四七・一	三五九・〇	三一七・二	三四四・〇	三五九・二	三四四・二	三四六・七	三四四・五	三四八・九	三二七・七	三二一・六	四〇〇・九	—	—	—	—
三九歳	三七五・九	三五四・二	三九一・六	四〇一・八	三七三・二	三七八・八	三五一・九	三八八・二	三六七・九	四二〇・五	三八〇・二	三〇〇・〇	—	—	—	—

四〇歳	三四六・三	四一七・〇	三六九・一	三三五・六	三九九・六	三六〇・九	三八五・五	三七三・〇	四三一・三	三三八・八	三六二・七	三三九・九	三八二・〇	三五八・二	二九一・七	二七九・一
四一歳	三九八・九	四八〇・三	四〇二・一	三九六・四	三八八・一	四四七・六	四一九・〇	四五八・六	三四七・五	四〇〇・〇	四〇九・七	三七八・二	三四六・七	四三八・六	四六一・五	五六七・六
四二歳	四〇六・二	四一六・七	五二四・一	四八九・一	四四六・五	四八七・九	五〇九・五	四四二・七	四六五・五	四八九・一	五〇〇・〇	四四一・九	五六三・六	三九〇・二	三〇〇・〇	三七〇・四
四三歳	四九四・六	五五一・七	五二三四	五七二・五	五三〇・五	四六五・八	四七四・六	四五三・〇	五一四・六	三九〇・二	四七二・七	三八三・三	四四八・三	四一九四	三六〇・〇	四五〇・〇
四四歳	五〇八・四	六四二・九	五五三・六	五〇七・九	五一・六	四八八・一	五二二・七	五七三・〇	五七四・一	五七六・九	三九三・九	四二八・六	三〇七七	四〇九・一	四〇〇・〇	四二八・六
四五歳	四二四・二	四五四・五	六一五・四	四一九四	五三四・九	七四四・二	四一一・八	四五九・五	五二〇・〇	三四六・二	三七五・〇	三四二・一	二八五・七	二九一・七	三九四・一	三〇〇・〇
四六歳	五〇〇・〇	五七一・四	六三六・三	四〇〇・〇	二六・九	四〇〇・〇	五〇〇・〇	四二八・六	三五七・一	四三七・五	三七五・〇	三七五・〇	四五四・五	六六六・七	六六六・七	四〇〇・〇
四七歳	四三七・五	一,〇〇〇・〇	二〇〇・〇	五〇〇・〇	四七〇・六	三三三・三	二五〇・〇	五〇〇・〇	六〇〇・〇	一六六・七	四一六・七	二八五・七	二八五・七	三三三・三	三三三・三	三七五・〇
四八歳	一八一・一	—	四〇〇・〇	一六六・七	一六六・七	五七・四	三三三・三	—	—	五〇〇・〇	五七一・四	九〇・九	八〇〇・〇	四〇〇・〇	五〇〇・〇	三三三・三
四九歳	八八八・九	—	三三三・三	四〇〇・〇	五〇〇・〇	—	五〇〇・〇	—	—	五〇〇・〇	—	一〇〇・〇	—	六六六・七	二五〇・〇	四〇〇・〇

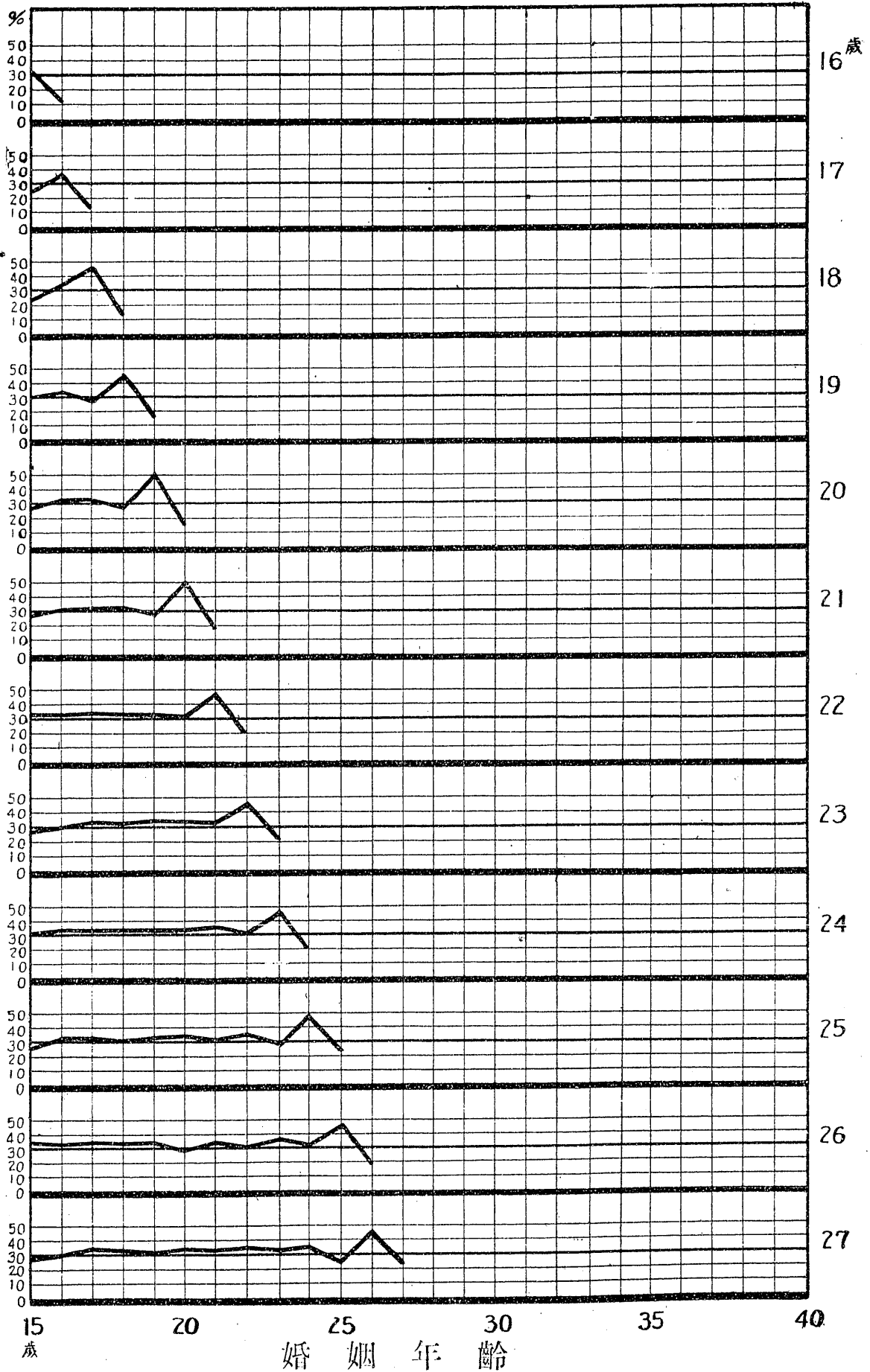
(其の二)

妻の年齢	三一歳	三二歳	三三歳	三四歳	三五歳	三六歳	三七歳	三八歳	三九歳	四〇歳	四一歳	四二歳	四三歳	四四歳	四五歳	四六歳	四七歳
一五歳	—	—	—	—	—	—	—	—	—	—	—	—	—	—	—	—	—
一六歳	—	—	—	—	—	—	—	—	—	—	—	—	—	—	—	—	—
一七歳	—	—	—	—	—	—	—	—	—	—	—	—	—	—	—	—	—
一八歳	—	—	—	—	—	—	—	—	—	—	—	—	—	—	—	—	—
一九歳	—	—	—	—	—	—	—	—	—	—	—	—	—	—	—	—	—
二〇歳	—	—	—	—	—	—	—	—	—	—	—	—	—	—	—	—	—
二一歳	—	—	—	—	—	—	—	—	—	—	—	—	—	—	—	—	—
二二歳	—	—	—	—	—	—	—	—	—	—	—	—	—	—	—	—	—
二三歳	—	—	—	—	—	—	—	—	—	—	—	—	—	—	—	—	—
二四歳	—	—	—	—	—	—	—	—	—	—	—	—	—	—	—	—	—
二五歳	—	—	—	—	—	—	—	—	—	—	—	—	—	—	—	—	—
二六歳	—	—	—	—	—	—	—	—	—	—	—	—	—	—	—	—	—
二七歳	—	—	—	—	—	—	—	—	—	—	—	—	—	—	—	—	—
二八歳	—	—	—	—	—	—	—	—	—	—	—	—	—	—	—	—	—
二九歳	—	—	—	—	—	—	—	—	—	—	—	—	—	—	—	—	—
三〇歳	—	—	—	—	—	—	—	—	—	—	—	—	—	—	—	—	—
三一歳	一八三・三	—	—	—	—	—	—	—	—	—	—	—	—	—	—	—	—

妻の婚姻年齢と出生との關係に就て



第四圖 婚姻年齢別に見たる妻の年齢別出生率（不妊及び出生を止めたる妻を含まず）（其の一）



妻の婚姻年齢と出生との關係に就て

(其の二)

