

WHO 推計値によっても、また OHE の1960年代後期の推計値によっても同じである。すなわち、7、8年間において両国の位置は変わっていない。また、その他の国の位置もほぼ同じである。しかし、この序列は、医療費の増加率についてはあてはまらない。すなわち、第2表は、この間の医療費の増加率を消費者物価の上昇率との比較において示したものであるが、これによると、スウェーデンの場合がもっとも高く、ついでフランス、オランダ、カナダ、アメリカ、西ドイツ、イギリスの順となっている。いずれの国の場合も、医療費の増加率は、消費者物価の上昇率をはるかに上回っており、とくに、フランス、スウェーデンおよびカナダの場合が著しい。また、OHEの推計によると、アメリカとイギリスの医療費の年平均増加率はそれぞれ2.3%と1.8%で、スウェーデンの3.8%、カナダの2.8%、フランスの2.7%に比べて低い。

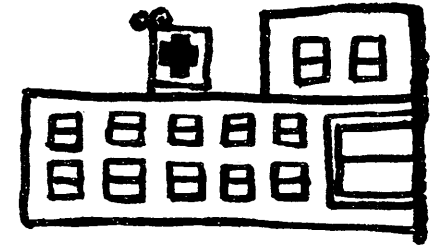
OHEの見解によると、カナダ、アメリカ、スウェーデン、フランスおよびイギリスの5か国は、1960年代の初めに比べて1960年代末

にはGNPの約2%ほど多く医療費を費やしたとみられている。これらの推計から、1970年代には各国とももっと多くの医療費の支出をすることになるだろう。

International Health Expenditures, *Social Security Bulletin*, December 1970, pp. 18-19.

(石本忠義 健保連)

## 疾病保険保護



(西ドイツ)

1970年4月の疾病保険保護に関する連邦統計局のマイクロセンサスによって、西ドイツにおける疾病保険保護の状況をみてみよう。

この調査の結果からわかったもっとも注目すべきことからは、人口の増加にもかかわらず、疾病保険に加入していない者の数は相対的にも絶対的にも減少してきているということである。すなわち、1966年4月において公的医療保険にも民間医療保険にも加入していない者は、全人口の1.7%であったが、1970年4月においては1.1%である。

ところで、疾病保険に加入している者のう

ち、約88%が公的医療保険に、また約9%が民間医療保険に加入している。民間医療保険に加入している者の数は、570万人である。疾病保険に加入していない者の数は70万人である。疾病保険に加入していない者を年齢階級別にみると、年齢が高いほどその数が多い。また、民間医療保険の加入者も、年齢が高いほどその数が多い。これに対して公的医療保険の加入者は、年齢が若いほどその数が多い。これは、職員に対する保険加入義務報酬限度額が自動的に引上げられていることに負うところが大きい。

職業別に疾病保険の加入状況をみると、職員および労働者の場合ほとんどが公的 disease 保険に加入しており、職員の 5.5% と労働者の 0.2% が民間 disease 保険に加入しているにすぎない。疾病保険に加入していない者は、職員の場合 0.9%、労働者の場合 0 である。これに対して自営業者等の場合民間 disease 保険加入者が多く、自営業者の場合 34%、公務員の場合 40% である。1971 年の第 2 次 disease 保険改正によって、とくに職員の公的 disease 保険への加入が大幅に緩和されたため、職員の公的 disease 保険への加入率が今後さらに高まり、逆に民

営 disease 保険への加入率が著しく低下するものと思われる。同じことが自営業者についてもいえる。すなわち、第 2 次 disease 保険改正によって、自営業者の公的 disease 保険への任意加入が大幅に緩和されたことと、おそらく 1972 年に農業者 disease 保険が創設されることから、今後自営業者の公的 disease 保険への加入率は高くなるであろう。

西ドイツにおいてはまだ民間 disease 保険への加入率がかなり高いが、上記のような情勢から、今後公的 disease 保険への加入率が高まり、民間 disease 保険への加入率は低下していくこと

になろう。

Krankenversicherungsschutz der Bevölkerung,  
Arbeit und Sozialpolitik, März 1972, S. 106  
-108.

(石本忠義 健保連)

(1) 疾病保険加入状況

	加入者・ 非加入者	構成比
民間 disease 保険	千人 5,696	% 9.35
公的 disease 保険	53,531	87.87
学生 disease 金庫	189	0.31
その他 疾病保険に加入 していない者	824 684	1.35 1.12
計	60,924	100.0

(2) 年齢階級別 disease 保険加入状況

年齢階級	民間 disease 保 險	公 的 疾 病 保 險	そ の 他	疾病保険に 加入してい ない者
16—25歳	2.5%	97.3%	0.2%	0.3%
25—35	7.9	91.2	0.4	0.5
35—45	9.5	89.4	0.3	0.8
45—55	11.4	86.9	0.5	1.2
55—65	14.3	82.9	0.6	2.2
65 以上	20.5	70.6	0.9	3.0

(3) 職業別 disease 保険加入状況

	民間疾 病保 険	公的疾 病保 険	そ の 他	疾病保険 に加入し ていない 者
自 営 業 者	34.0%	60.9%	0.6%	4.5%
手伝いをし ている家族	25.4	68.6	0.8	5.2
公 務 員	40.0	54.5	4.2	1.3
職 員	5.5	93.6	—	0.9
労 働 者	0.2	99.7	0.1	—