

## Working Paper Series (J)

No.39

健康状態と障害者手帳所持状況によるグレーゾーンの同定  
—生活と支えあいに関する調査 2017 の記述—

Identify Those Who Are in the Gray Areas According to Status  
of Health and Disability Certificate: Description of the National  
Survey on Social Security and People's Life in 2017

百瀬由璃絵

Yurie MOMOSE

2021 年 01 月

[http://www.ipss.go.jp/publication/j/WP/IPSS\\_WPJ39.pdf](http://www.ipss.go.jp/publication/j/WP/IPSS_WPJ39.pdf)



〒100-0011 東京都千代田区内幸町 2-2-3 日比谷国際ビル 6 階

<http://www.ipss.go.jp>

本ワーキング・ペーパーの内容は全て執筆者の個人的見解であり、国立社会保障・人口問題研究所の見解を示すものではありません。

## 健康状態と障害者手帳所持状況によるグレーゾーンの同定 —生活と支えあいに関する調査 2017 の記述—

東京大学 百瀬由璃絵

### 1 問題の所在

本稿では、健康上の問題はあるが障害者手帳所持者でもない「グレーゾーン」の存在を記述することを目的とする。

近年、社会保障政策と労働政策の連携が求められ、両政策のはざまの問題に注目が寄せられている（濱口 2013）。しかし、健康上の問題を抱える者の困難に関する研究は、依然として障害者や高齢者の政策を中心に研究が蓄積されている。障害者には、障害者総合支援法に基づく障害福祉サービスや障害者雇用率制度があり、高齢者には、高年齢者雇用対策や年金制度がある。いずれにしても何かしらの施策の対象者となっている。

一方で、健康上の問題はあるが障害者手帳を所持していない者が抱える困難の所在は未だ明らかにされていない。健康上の問題はあるが障害者手帳を所持していない者は、いかなる社会政策の対象からも外れており、グレーゾーンにいる可能性がある。

そもそも障害者に関する量的研究の蓄積は浅く、全国データを用いて障害者手帳所持者に着目した研究は泉田・黒田（2019）が最初であると言えるだろう。先行研究では、所得という単一尺度だけでなく困窮経験や剥奪指標を用いて経済状況を多面的に分析した結果、障害者手帳を所持する者がいる世帯といない世帯で統計的に差がある項目、差のない項目があることが明らかとなっている。

だが、泉田・黒田（2019）の分析では、障害者手帳非所持者の結果として健康上の問題がある者と健康上の問題がない者が混同されてしまっているため、健康上の問題がある障害者手帳非所持者の困難を過少に評価してしまっている危険性がある。そのため、もし健康上の問題がある障害者手帳非所持者が困難を抱えていても、健康上の問題がない者の影で見過ごされてしまう。

さらに、障害者手帳所持者に関しても、精神障害者・知的障害者・身体障害者の障害による分類のみで、軽度障害者と重度障害者が混在している。秋風（2008）は、下記の問題関心から、軽度障害者が抱える固有の困難については、相互行為論の観点からその意味世界を解明している。「先行する障害者研究は、その障害が可視的である重度障害者に特化して語ってきた。可視的で、機能的に「できない」障害者であり、その障害が重い人びとについて、「障害者」と一括りに論じられたり、モデルストーリーとして論じられることが多かった。可視的ではない障害者、自身を重度障害者と認識していない人びと、いわゆる軽度障害者といわれる人びとについて言及したものはいまだ数少ない。」（秋風 2008: 53）

グレーゾーンがどのような人達であるのかを明らかにするためには、境界線の接点に近い、障害者手帳を所持していない健康上の問題がない者と、障害者手帳を所持している軽度

障害者との比較が必要になるだろう。本稿では、上記の先行研究を踏まえ、健康状態と障害者手帳所持者から健康上の問題はあるが障害者手帳所持者ではないグレーゾーンを同定したうえで、その実態を探索し、特にグレーゾーンと健康上の問題がない者や軽度障害者との比較を通じて、グレーゾーンがどのような人達であるのか記述をしていく。

## 2 データ

本稿で用いるデータは、国立社会保障・人口問題研究所の「生活と支えあいに関する調査 2017 年」である。

日本において、障害者手帳所持状況がわかる全国調査のデータは僅少である。本データ以外に知る限りでは、厚生労働省「生活のしづらさなどに関する調査（全国在宅障害児・者等実態調査）」のみである。厚生労働省のデータは、調査員が調査区内の世帯を訪問し、調査趣旨の説明をしたうえで、在宅の障害者手帳所持者・医師から難病と診断された者・長引く病気やけが等により生活のしづらさがある者かを確認している。つまり、厚生労働省のデータでは、何らかの健康上の問題を抱えている者に調査時点で対象者が限定されている。

しかし、本データは、2017 年の国民生活基礎調査で対象となった全国 1106 地区のうち 300 地区を無作為抽出した全国調査であり、障害者手帳所持状況のほかに、健康状態に関する質問がなされているため、自分自身で健康上の問題があると認識しているものの、障害者手帳を所持していない者が特定できる<sup>1)</sup>。さらに、本データでは、健康上の問題がない者も特定できるため、健康上の問題がない者・グレーゾーン・障害者手帳所持の軽度障害者に着目して比較分析を行うことができる。これは本データの大きな特徴である。

また、世帯主を対象とした世帯票と 18 歳以上の世帯員を対象とした個人票があり、データは入れ子状態になっているため、世帯と個人が抱える双方の困難を探索することが可能である<sup>2)</sup>。以上の通り、健康状態と障害者手帳所持状況からグレーゾーンを同定し、固有の困難を探索的に記述するには最良のデータであると言える。

## 3 分析

### 3.1 グレーゾーンの同定

本節では、本データにおいてグレーゾーンとみなせる者を同定する。

第 1 に、データにおいて健康上の問題を特定できる項目を確認する。健康状態が判別できる項目として、主観的健康感や健康上の問題による活動制限の有無、抑うつ不安障害の傾向 (K6) がある。この 3 項目と障害者手帳所持状況との関係を図 1 に示した ( $n=16456$ , 主観的健康感: Cramér's  $V=0.218^{**}$ , 活動制限: Cramér's  $V=0.270^{**}$ , 抑うつ不安障害: Cramér's  $V=0.094^{**}$ )。図をみると、障害者手帳所持者のほうが、障害者手帳非所持者よりも健康状態が悪い傾向にある。

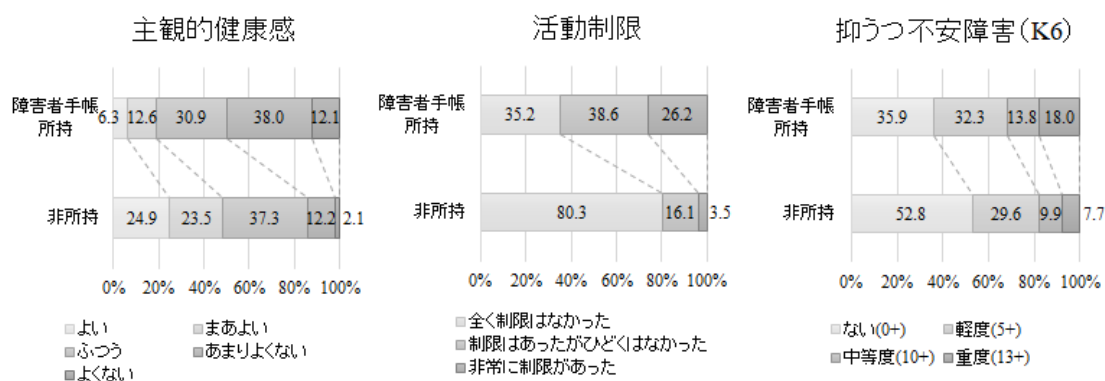


図 1 主観的健康感・活動制限・抑うつ不安障害と障害者手帳所持状況

第 2 に、3 項目から健康上の問題があるが障害者手帳を所持していない者を特定する。健康上の問題は、それぞれ以下の通りに定めた。主観的健康感については、「あまりよくない」「よくない」に該当する場合を「主観的不健康」とした。健康上の問題による活動制限については、「非常に制限があった」「制限はあったがひどくはなかった」に該当する場合を「活動制限」とした。抑うつ不安障害については、国民生活基礎調査で抑うつ不安障害が疑われるとされる 10 点以上の場合を「抑うつ不安障害」とした。加えて、3 項目のうち、どれか 1 つ以上に該当する場合を「心身の不調」、1 つも該当しない場合を「好調」とした。

まず、等級によって細分化させた障害者手帳所持者の心身の不調の割合を確認していく<sup>3)</sup>。その結果、図 2 の通り、障害者手帳非所持者と軽度知的障害者、等級不明な知的障害者のみ、心身の不調の割合が過半数を下回っている傾向にあった。

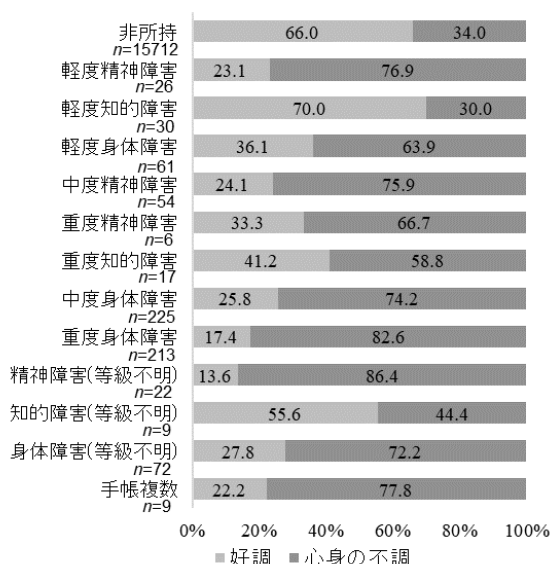


図 2 健康状態と障害者手帳

次に、障害者手帳非所持者のなかにもどの程度心身の不調な者がいるのかを確認する。結果

は図 3 の通り、心身の不調がある者は、障害者手帳所持者では 548 人（73.7%）であったのに対して、障害者手帳非所持者では 5342 人（34.0%）であった。図 2 では障害者手帳所持者のほうが障害者手帳非所持者よりも心身の不調の割合は高いが、図 3 からさらに実数をみると、心身の不調かつ障害者手帳非所持者は、心身の不調かつ障害者手帳所持者の 9.7 倍（5342/548 人）いることが明らかとなった。本稿では、心身の不調かつ障害者手帳非所持の者をグレーゾーンと定義する。

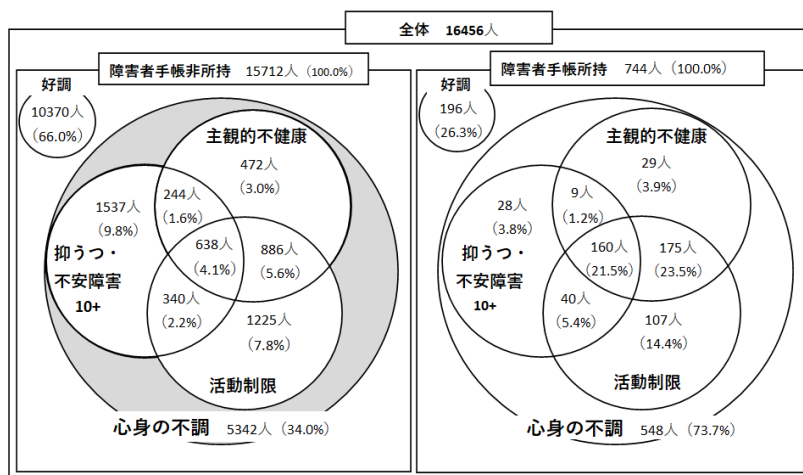


図 3 健康 3 項目と障害者手帳

### 3.2 グレーゾーンの探索

2 節では、年齢や社会保障等の状況によって限定していった際に、データのなかで障害者手帳非所持で心身の不調があるグレーゾーンがどの程度存在するのか探索する（表 1）。

本稿でグレーゾーンと定義した心身の不調かつ障害者手帳非所持は、表 1 の (1) 全体を指し、障害者福祉制度の一つの枠から外れている存在である（16456 人中 32.5%）。一方で、健康上の問題として、加齢による要因が考えられる。高齢者であれば、障害者手帳を所持していなくても既に社会政策の対象となっている。さらに、高齢者はグレーゾーンにいる可能性もあるが、障害者手帳を所持する高齢者の割合が高く、年金を受給する 60 歳以上を除いた時にどの程度グレーゾーンが存在するのかを確認する必要がある。その結果、(2) において、グレーゾーンは、9808 人中 28.8%いることがわかった。加齢による要因を除いても、約 3 割がグレーゾーンにいることが明らかとなった。

また、障害者福祉制度の枠を外れていても、セーフティネットである生活保護を受給している可能性がある。生活保護を受給していれば、医療扶助の対象となる。この要因から生活保護未受給者に限定した (3) をみると、グレーゾーンは 9630 人中 28.7%であった。さらに、生活保護を受給していなくても病気やケガで会社を休んだときに傷病手当金を受給できることも考えられる。そのため、生活保護のみならず、公的支援を受給していない者に限定した (4) をみると、9552 人中 28.7%であった。つまり、障害者福祉以外の年金や生活

保護といった社会保障を除いても、グレーゾーンは3割弱いることがわかる。

続いて、働き世代である在学中を除く18歳~59歳の稼働年齢層に限定して、グレーゾーンの状況を確認する。(5)は、(2)から現時点で在学していない者に限定した。その結果、グレーゾーンは9327人中28.9%であった。(5)から生活保護受給者に限定した(6)のグレーゾーンは9155人中28.9%であった。また、(6)から公的支援未受給者に限定した(7)においては、グレーゾーンは9086人中28.9%であった。さらに労働市場から排除されている者がどれくらいいるのか確認するため、(7)からそれぞれ(8)無職者、(9)不安定就労、(10)無職者および不安定就労に限定すると、無職者がいる場合に割合は増加していた。そして最後に、職場では中堅とされるような稼働年齢層を確認するために、30代から50代までにあたる1966年~1986年生まれに限定した(11)をみると、グレーゾーンは5548人中28.4%であり、(1)全体や(2)60歳未満の稼働年齢層と同様にグレーゾーンは3割弱いることがわかった。さらに、(12)から(16)まで60歳未満の稼働年齢層と同じように対象者を限定していった結果、60歳未満の稼働年齢層と中堅とされる稼働年齢層の構成割合に大きな変化はみられなかった。

表1 障害者手帳非所持で心身の不調があるグレーゾーンの割合

	(1)	(2)	(3)	(4)	(5)	(6)	(7)	(8)	(9)	(10)	(11)	(12)	(13)	(14)	(15)	(16)
	全体	60歳未満			在学中除く60歳未満						在学中除く1966-1986生まれ					
		生活保護未受給			生活保護未受給						生活保護未受給					
		公的支援未受給			公的支援未受給						公的支援未受給					
					無職			不安定就労			無職			不安定就労		
					無職/不安定就労			無職/不安定就労			無職/不安定就労			無職/不安定就労		
全体%	Percent	Percent	Percent	Percent	Percent	Percent	Percent	Percent	Percent	Percent	Percent	Percent	Percent	Percent	Percent	Percent
障害者手帳非所持	95.48	97.26	97.56	97.76	97.16	97.46	97.68	90.85	97.58	95.68	97.21	97.59	97.82	90.31	97.83	95.77
好調	63.02	68.48	68.82	69.02	68.24	68.59	68.80	50.87	69.63	64.32	68.84	69.28	69.53	50.00	69.56	64.21
グレーゾーン	32.46	28.78	28.74	28.74	28.92	28.87	28.88	39.98	27.95	31.36	28.37	28.31	28.29	40.31	28.27	31.56
主観的不健康のみ	2.87	1.94	1.95	1.96	1.99	2.01	2.01	2.18	1.60	1.77	1.84	1.87	1.87	1.83	1.87	1.86
抑うつ・不安障害のみ	9.34	13.08	13.12	13.15	12.74	12.77	12.81	13.66	13.30	13.40	12.69	12.70	12.72	13.35	12.71	12.88
活動制限のみ	7.44	5.22	5.19	5.17	5.36	5.34	5.33	5.09	4.81	4.89	5.28	5.27	5.30	4.71	4.73	4.72
主観的不健康+抑うつ・不安障害	1.48	1.68	1.68	1.68	1.74	1.74	1.73	2.91	1.49	1.89	1.62	1.64	1.61	3.66	1.67	2.22
主観的不健康+制限	5.38	2.03	2.04	2.04	2.13	2.14	2.15	3.78	2.23	2.67	1.86	1.87	1.87	2.88	1.97	2.22
抑うつ・不安障害+制限	2.07	2.18	2.17	2.15	2.19	2.17	2.15	3.78	1.60	2.22	2.25	2.24	2.21	4.19	1.67	2.36
3つ	3.88	2.65	2.59	2.59	2.77	2.70	2.70	8.58	2.92	4.52	2.83	2.72	2.71	9.69	3.65	5.30
障害者手帳所持	4.51	2.72	2.43	2.24	2.85	2.54	2.33	9.17	2.40	4.33	2.79	2.42	2.19	9.68	2.19	4.22
軽度障害	0.71	0.59	0.52	0.52	0.62	0.55	0.53	1.75	0.69	0.99	0.63	0.56	0.52	2.10	0.70	1.01
軽度精神障害	0.16	0.16	0.13	0.14	0.17	0.14	0.14	0.58	0.06	0.21	0.22	0.17	0.17	1.05	0.30	0.29
軽度知的障害	0.18	0.29	0.26	0.25	0.30	0.27	0.26	1.02	0.29	0.49	0.27	0.24	0.22	0.79	0.30	0.43
軽度身体障害	0.37	0.14	0.13	0.13	0.15	0.14	0.13	0.15	0.34	0.29	0.14	0.15	0.13	0.26	0.10	0.29
中重度障害	3.13	1.60	1.43	1.29	1.65	1.47	1.33	5.67	0.97	2.31	1.58	1.37	1.25	5.75	0.69	2.14
中度精神障害	0.33	0.42	0.34	0.28	0.43	0.35	0.29	2.03	0.23	0.74	0.45	0.33	0.30	2.09	0.00	0.64
重度精神障害	0.04	0.04	0.03	0.03	0.04	0.03	0.03	0.15	0.00	0.04	0.07	0.06	0.06	0.26	0.00	0.07
重度知的障害	0.10	0.15	0.13	0.10	0.16	0.14	0.11	0.58	0.06	0.21	0.16	0.15	0.11	0.79	0.00	0.21
中度身体障害	1.37	0.47	0.47	0.44	0.49	0.49	0.46	1.02	0.57	0.70	0.34	0.33	0.30	0.52	0.49	0.50
重度身体障害	1.29	0.52	0.46	0.44	0.53	0.46	0.44	1.89	0.11	0.62	0.56	0.50	0.48	2.09	0.20	0.72
精神障害等級不明	0.13	0.15	0.13	0.10	0.16	0.14	0.11	0.29	0.29	0.29	0.20	0.17	0.11	0.52	0.30	0.36
知的障害等級不明	0.05	0.08	0.07	0.06	0.09	0.08	0.07	0.00	0.23	0.16	0.09	0.07	0.07	0.00	0.30	0.21
身体障害等級不明	0.44	0.21	0.20	0.19	0.23	0.21	0.20	0.73	0.11	0.29	0.22	0.18	0.17	0.52	0.10	0.21
手帳複数	0.05	0.09	0.08	0.08	0.10	0.09	0.09	0.73	0.11	0.29	0.07	0.07	0.07	0.79	0.10	0.29
n	16,456	9,808	9,630	9,552	9,327	9,155	9,086	688	1,745	2,433	5,548	5,442	5,395	382	1,015	1,397

### 3.3 グレーゾーンと健康上の問題がない者や軽度障害者との比較

3節では、グレーゾーンが抱える困難を特定するため、表1の(1)全体のほかに、(5)60歳未満の稼働年齢層(在学中を除く18歳~59歳)と(11)中堅とされる稼働年齢層(在

学中を除く 1966 年～1986 年生まれ)にも着目し、グレーゾーンと隣接する障害者手帳を所持せず健康上の問題がない「好調」な者や障害者手帳を所持する軽度障害者を中心に相違点を比較する。

### 3.3.1 クロス集計

第 1 に、①社会経済的背景（個人属性、困窮状況、就業状況、雇用環境）、②剥奪（居住環境、未払い・不履行・滞納、基本的なニーズの欠如、耐久消費財の欠如、世帯の状況、個人の状況）、③社会的孤立（社会的交流、社会的参加、社会的サポート）について、健康上の問題がない「好調」・グレーゾーン・障害者手帳所持者でクロス集計をおこなった<sup>4)</sup>。ここでは特に、グレーゾーンと健康上の問題がない「好調」や障害者手帳を所持する軽度障害者について考察する。

まず、(1) 全体の結果を考察する。①社会経済的背景（個人属性、困窮状況、就業状況、雇用環境）からは、グレーゾーンが不利な状況にいる傾向が読み取れる（表 2～4）。個人属性をみると、グレーゾーンは、離別・死別の経験があるが子どもがいない、低学歴の高齢女性に多い。困窮状況は、等価世帯所得が貧困ライン未満で相対的貧困であり、なおかつ生活保護受給者が多く、世帯支出の負担感もすべてにおいて重いと感じている者が多い傾向にある。就業状況は、初職は仕事未経験で、現職は求職中の割合が多く、無職が多い傾向にある。働いていても労働日数や労働時間は短く、グレーゾーンは帰宅時間が遅い傾向にある。また、仕事と家族の関係がうまくいっていない傾向にある。一方で、健康上の問題がない「好調」な者は、グレーゾーンとは対照的な状況にあり、所帯を持っている 30 代の高学歴の男性で、困窮状況や就業状況、雇用環境は良好である。また、障害者手帳を所持する軽度障害者は、障害の種類により年齢層が異なるが、グレーゾーンと同様に、配偶者や子どもがおらず低学歴であるという点で類似している。軽度障害者の困窮状況や雇用環境は悪い場合もあるが、グレーゾーンのほうがより不利な状況にあることが考えられる。

②剥奪（居住環境、未払い・不履行・滞納、基本的なニーズの欠如、耐久消費財の欠如、世帯の状況、個人の状況）では、経済的な理由により買えない物やできない項目を単純加算すると、グレーゾーンは 42 項目のすべてで剥奪されている傾向にある（表 5～7）。一方で、健康上の問題がない「好調」な者はすべての項目で剥奪されていない。また、軽度障害者は障害の種類によって剥奪傾向が異なる。軽度身体障害者は 30 項目に該当し、軽度精神障害者は 23 項目、軽度知的障害者は 15 項目であった。

③社会的孤立（社会的交流、社会的参加、社会的サポート）の状況からは、グレーゾーンの孤立している傾向が読み取れる（表 8～9）。グレーゾーンの社会的交流は、「医療・福祉・教育関係の専門家」や「電話相談の相談員」と直接話した以外に、会話の頻度や人数が少ない傾向にある。「医療・福祉・教育関係の専門家」や「電話相談の相談員」に関しては、健康上の問題がない「好調」な者は交流がない傾向があり、不利な状況にあるほど接触する可能性が高まることが考えられる。社会参加は、参加していない現状であっても、グレーゾー



ンは参加したいができない状況である項目が多い傾向があるのに対して、軽度精神障害者や軽度身体障害者は参加する予定がない傾向を示す項目が多い。社会的サポートに関しても、グレーゾーンは頼りたくても頼れないのに対して、軽度知的障害者はサポートを求めている項目もあると言えるだろう。グレーゾーンは、意図せず参加の機会が欠如し、サポートも受けられていない可能性が高い。

次に、(5) 60歳未満の稼働年齢層の結果(表10~17)や(11)中堅とされる稼働年齢層の結果(表18~25)を確認する。その結果、グレーゾーンは年齢・就業状態・自治体や町内会の参加以外は(1)全体と同様な結果がみられた。つまり、(1)全体・(5)60歳未満の稼働年齢層・(11)中堅とされる稼働年齢層の3つの層において同様な傾向がみられており、一貫してグレーゾーンの不利な状況が読み取れた。グレーゾーンとは対照的に、健康上の問題がない「好調」な者は、住宅費の負担感・現在の就業状態・社会的サポート(お金の援助やちょっとした手助け)に関して以外は3つの層において同様な傾向がみられ、一貫して有利な状況が読み取れた。

一方で軽度障害者は、3つの層において社会経済的背景や剥奪、社会的孤立の状況が多様に異なっている傾向がみられ、健康上の問題がない「好調」な者よりは不利な状況にあるが、グレーゾーンよりは有利な状況にある可能性が高いと言えるだろう。例えば、軽度障害者はグレーゾーンと同様に3つの層において相対的貧困の状況である割合が高く、生活保護を受けている割合も高いが、グレーゾーンのように3つの層で共通して世帯支出(住宅費、教育費、保育料・ベビーシッター代、医療費・介護費、家計のやりくり)の負担感が「とても重い」や「とても大変」を選択している割合が高いわけではない。さらに、剥奪に関しても、グレーゾーンのようにどの層においても一貫して剥奪されている傾向が強いわけではなく、軽度障害者の場合は、3つの層のなかでも不利な状況が異なっていることがわかった。

### 3.3.2 メディアン検定

第2に、等価世帯所得・個人収入・世帯総支出・世帯預貯金について、グレーゾーンと隣接する健康上の問題がない「好調」な者や障害者手帳の所持者を比較するため、メディアン検定をおこなった。

まず、(1)全体から確認する。全体の中央値は図4に示した。

等価世帯所得( $n=15770$ , Median=254.0,  $\chi^2(13)=289.2^{**}$ )の調整済み有意確率が5%水準で有意であったのは下記の通りである<sup>5)</sup>。グレーゾーンは、「好調」「中度精神障害」「中度身体障害」「重度身体障害」「精神障害等級不明」「知的障害等級不明」「身体障害等級不明」との間に差異がみられた。「好調」な者はグレーゾーンのほかに、「軽度身体障害」「中度精神障害」「中度身体障害」「重度知的障害」「重度身体障害」「精神障害等級不明」「知的障害等級不明」「身体障害等級不明」との間にも差があった。

個人収入( $n=14920$ , Median=170.0,  $\chi^2(13)=285.0^{**}$ )の調整済み有意確率が5%水準で有意であったのは下記の通りである<sup>6)</sup>。グレーゾーンは、「好調」「軽度知的障害」「中度精

神障害」「重度精神障害」「重度知的障害」「重度身体障害」「身体障害等級不明」「知的障害等級不明」「手帳複数」との間に差異がみられた。「好調」な者はグレーゾーンのほかに、「軽度精神障害」「軽度知的障害」「軽度身体障害」「中度精神障害」「重度精神障害」「重度知的障害」「中度身体障害」「重度身体障害」「精神障害等級不明」「知的障害等級不明」「身体障害等級不明」「手帳複数」との間にも差があった。

世帯総支出 ( $n=14316$ , Median=250.0,  $\chi^2(13)=93.0^{**}$ ) の調整済み有意確率が 5%水準で有意であったのは下記の通りである。グレーゾーンは、「好調」「中度精神障害」「中度身体障害」「知的障害等級不明」「身体障害等級不明」「手帳複数」との間に差異がみられた。「好調」な者はグレーゾーンのほかに、「軽度身体障害」「中度身体障害」「重度身体障害」「精神障害等級不明」「知的障害等級不明」「身体障害等級不明」との間にも差があった。

世帯預貯金 ( $n=14695$ , Median=300.0,  $\chi^2(13)=24.9^*$ ) の調整済み有意確率が 5%水準で有意であったのは下記の通りである。グレーゾーンは、「好調」な者との間に差異がみられた。

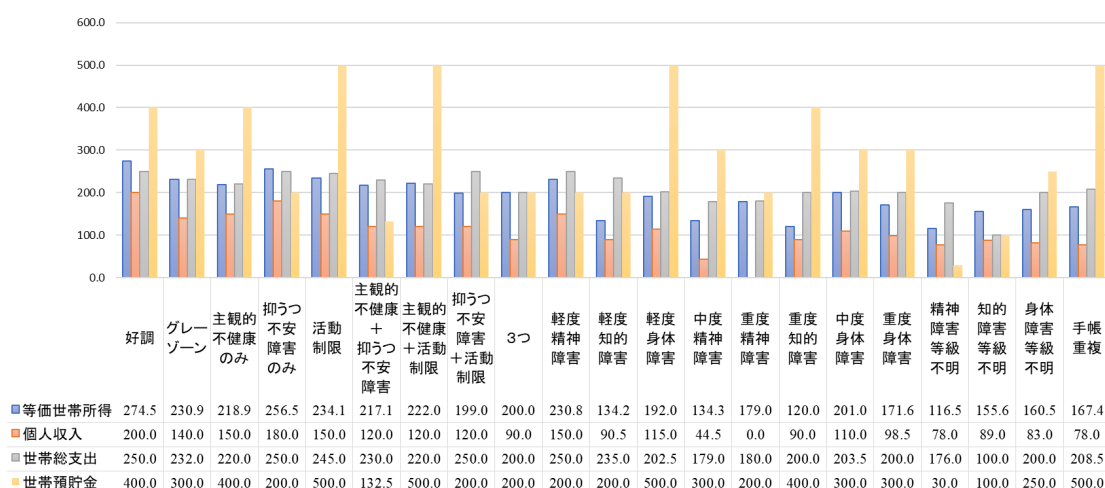


図 4 中央値:全体

次に、(5) 60 歳未満の稼働年齢層を確認する (図 5)。等価世帯所得 ( $n=8979$ , Median=288.7,  $\chi^2(13)=108.3^{**}$ ) の調整済み有意確率が 5%水準で有意であったのは下記の通りである<sup>7)</sup>。グレーゾーンは、「好調」「中度精神障害」「知的障害等級不明」「身体障害等級不明」との間に差異がみられた。「好調」な者はグレーゾーンのほかに、「軽度知的障害」「中度精神障害」「重度知的障害」「精神障害等級不明」「知的障害等級不明」「身体障害等級不明」との間にも差があった。

個人収入 ( $n=8529$ , Median=210.0,  $\chi^2(13)=164.4^{**}$ ) の調整済み有意確率が 5%水準で有意であったのは下記の通りである<sup>8)</sup>。グレーゾーンは、「好調」「中度精神障害」「重度知的障害」「軽度知的障害」「精神障害等級不明」「知的障害等級不明」「身体障害等級不明」「手帳複数」との間に差異がみられた。「好調」な者はグレーゾーンのほかに、「軽度知的障害」

「軽度身体障害」「中度精神障害」「重度知的障害」「重度身体障害」「精神障害等級不明」「知的障害等級不明」「身体障害等級不明」「手帳複数」との間に差があった。

世帯総支出 ( $n=8079$ , Median=250.0,  $\chi^2(13)=37.6^{**}$ ) の調整済み有意確率が 5%水準で有意であったのは下記の通りである<sup>9)</sup>。グレイゾーンは、「好調」との間に差異がみられた。

「好調」な者はグレイゾーンのほかに、「中度精神障害」「精神障害等級不明」「知的障害等級不明」「手帳複数」との間に差があった。

世帯預貯金 ( $n=8426$ , Median=200.0,  $\chi^2(13)=51.7^{**}$ ) において、調整済み有意確率が 5%水準で有意であったのは下記の通りである。グレイゾーンは、「好調」な者との間に差異がみられた。

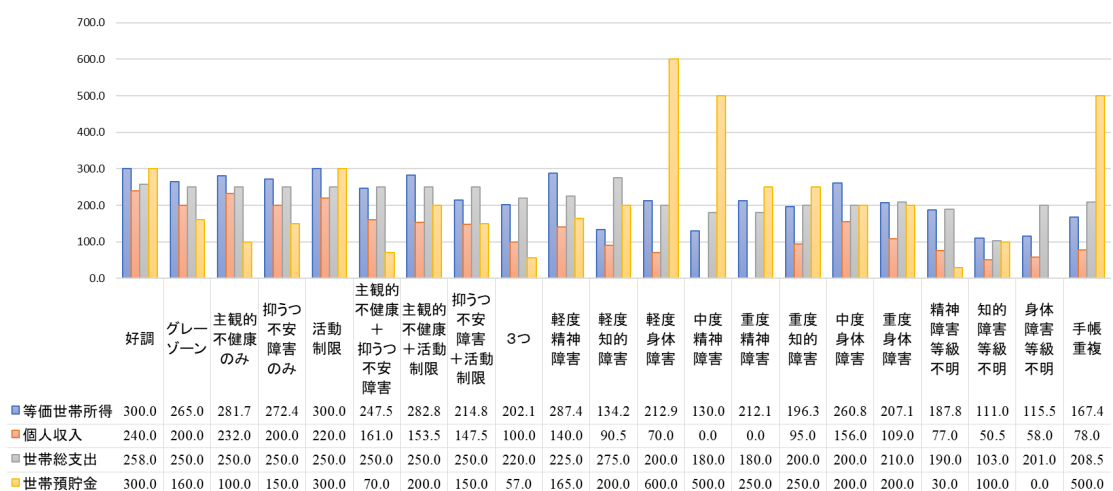


図 5 中央値:60 歳未満の稼働年齢層

最後に、(11) 中堅とされる稼働年齢層（在学中を除く 1966 年～1986 年生まれ）を確認する（図 6）。等価世帯所得 ( $n=5333$ , Median=265.6,  $\chi^2(13)=75.3^{**}$ ) の調整済み有意確率が 5%水準で有意であったのは下記の通りである<sup>10)</sup>。グレイゾーンは、「好調」「中度精神障害」「知的障害等級不明」「身体障害等級不明」「手帳複数」との間に差異がみられた。「好調」な者はグレイゾーンのほかに、「中度精神障害」「精神障害等級不明」「知的障害等級不明」「身体障害等級不明」「手帳複数」との間に差があった。

個人収入 ( $n=5063$ , Median=240.0,  $\chi^2(13)=105.6^{**}$ ) の調整済み有意確率が 5%水準で有意であったのは下記の通りである<sup>11)</sup>。グレイゾーンは、「好調」「軽度知的障害」「中度精神障害」「精神障害等級不明」「知的障害等級不明」「身体障害等級不明」との間に差異がみられた。「好調」な者はグレイゾーンのほかに、「軽度知的障害」「軽度身体障害」「中度精神障害」「重度知的障害」「重度身体障害」「精神障害等級不明」「知的障害等級不明」「身体障害等級不明」「手帳複数」との間に差があった。

世帯総支出 ( $n=4786$ , Median=250.0,  $\chi^2(13)=34.9^{**}$ ) の調整済み有意確率が 5%水準で有意であったのは下記の通りである<sup>12)</sup>。グレイゾーンは、「好調」「軽度身体障害」「中度精

神障害」「知的障害等級不明」との間に差異がみられた。「好調」な者はグレーゾーンのほかに、「軽度身体障害」「中度精神障害」「知的障害等級不明」「手帳複数」との間に差があった。

世帯預貯金 ( $n=5023$ , Median=200.0,  $\chi^2(13)=27.7^{**}$ ) の調整済み有意確率が 5%水準で有意であったのは下記の通りである<sup>13)</sup>。グレーゾーンは、「好調」「知的障害等級不明」との間に差異がみられた。「好調」な者はグレーゾーンのほかに、「知的障害等級不明」との間に差があった。

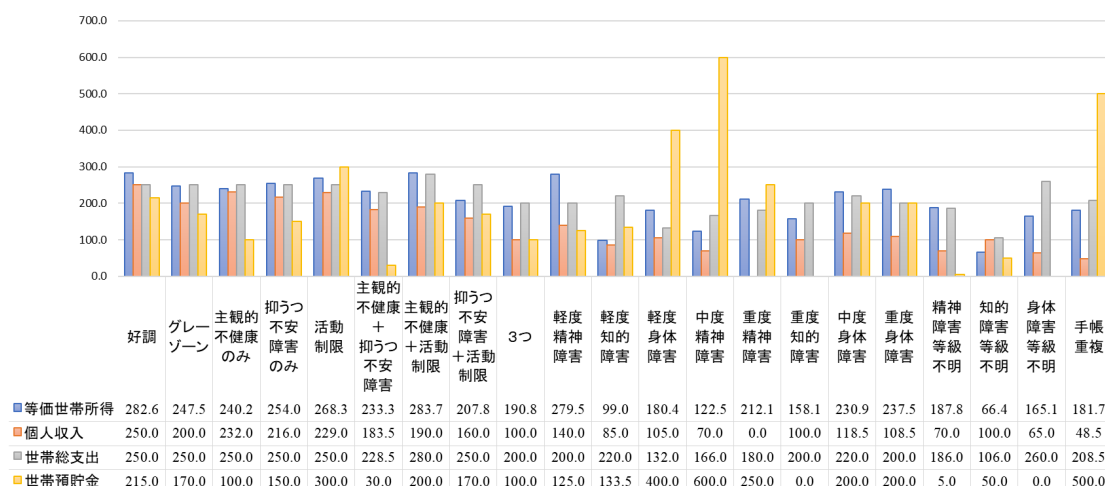


図6 中央値:中堅とされる稼働年齢層

グレーゾーンと隣接する健康上の問題がない「好調」な者や障害者手帳を所持する軽度障害者を比較すると、どの層においても、グレーゾーンと「好調」な者との関係において、等価世帯所得・個人収入・世帯総支出・世帯預貯金の金額に差異があることが明らかになった。一方で、グレーゾーンと軽度障害者の差異はほとんどみられず、60歳未満の等価世帯所得と個人収入、中堅とされる稼働年齢層の個人収入のみ軽度知的障害者との差異がみられた<sup>14)</sup>。

#### 4 結論

本稿では、健康状態と障害者手帳所持状況から健康上の問題はあるが障害者手帳所持者でもないグレーゾーンの存在を同定したうえで、その実態を探索し、グレーゾーンと健康上の問題がない者や軽度障害者との比較を通じて、グレーゾーンがどのような人達であるのか記述をおこなった。

分析の結果をまとめると、第1に、障害の種類のみならず階級によっても心身の不調があるか否かが異なっており、障害者手帳非所持のなかにも心身の不調がある者が一定数いることが判明した。本稿では心身の不調かつ障害者手帳非所持の者をグレーゾーンとした。第2に、グレーゾーンは、健康上の問題がない者のみならず、軽度障害者よりも不利な状況にあり、剥奪され、社会的に孤立している可能性が示唆された。さらに、グレーゾーンの金

銭的な状況は、健康上の問題がない者との間に大きな差異があり、グレーゾーンと軽度障害者の差異はほとんどみられなかった。

本稿の意義は、特に、自分自身で健康上の問題があると認識しているものの障害者手帳を所持していない者の存在を、全国調査のデータをもとに同定したことにあると言えるだろう。

一方で、今後の課題として、グレーゾーンに対する政策提言が重要となる。グレーゾーンに必要な政策として、障害者手帳を所持することを促すことが一つの策であることが想定できるだろう。しかし、それは容易ではない。質的研究において、山口（2018）が知的・精神障害が多いとされるホームレスについて研究しており、生活困窮者の困難さが複雑で、障害福祉制度での対応が難しいということを示唆している。本稿においてもグレーゾーンは、軽度障害者よりも多くの項目で困難を抱えていることが明らかになっている。障害者手帳を所持しているほうがグレーゾーンよりも不利は少ないが、障害者手帳を所持することで不利が挽回できるのかは未だ明らかにされていない。そして、本データで明らかとなった障害者手帳を所持する軽度障害者はグレーゾーンと比較すると少数であり、障害者手帳の取得の問題があるかもしれない。

グレーゾーンが多様な問題を抱えていることが想定されるなかで、どのような要因があれば困難が解消されるのか、そのメカニズムを解明することが今後不可欠である。さらに、グレーゾーンの中には、自分自身では健康上の問題があるか否かがわからなくても、他者から病気や障害があると認識されていることも考えられる。そのような今回捉えられなかったグレーゾーンの存在も、今後明らかにしていく必要があるだろう。

**【謝辞】** 本稿は、国立社会保障・人口問題研究所「生活と支え合いに関する調査」二次利用研究会での研究成果の一環であり、調査票情報の使用については統計法に基づき厚生労働省より承認を受けています。厚く御礼申し上げます。

#### **【注】**

- 1) 本調査では、疾患や障害の種類に関する項目や医師の診断結果に関する項目の調査はなされていない。そのため、本稿で明らかとなるグレーゾーンは自分自身で健康上の問題があると認識している者に限る。
- 2) 18歳未満は児童福祉法の対象であり、18歳以上は障害者自立支援法の対象である。本データでは、後者の対象者の状況が明らかとなる。
- 3) 等級は下記のように区分した。精神障害者保健福祉手帳は3級の場合を軽度、2級の場合を中度、1級の場合を重度とした。知的障害は療育手帳が3・4級とB・C級の場合を軽度、1・2級とA級の場合を重度とした。身体障害は5・6級を軽度、3・4級を中度、1・2級を重度とした。等級不明は、それぞれの障害者手帳を持っているが等級に回答していない場合をさす。手帳複数は、階級に関わらず2つ以上の障害者手帳を持っている

場合である。

- 4) クロス集計の結果は付録を参照されたい (\*\*p < .01, \*p < .05., †p < .10.)。
- 5) 全体の等価世帯所得のうち障害者手帳所持者内では、「中度身体障害」と「重度身体障害」、「中度身体障害」と「中度精神障害」のときに差異があった。
- 6) 全体の個人収入のうち障害者手帳所持者内では、「軽度精神障害」は「軽度知的障害」「重度知的障害」「中度精神障害」「重度精神障害」「知的障害等級不明」「身体障害等級不明」「手帳複数」と差異があった。「軽度知的障害」は、「中度精神障害」「重度精神障害」と差異があった。「軽度身体障害」は、「中度精神障害」「重度精神障害」「重度知的障害」と差異があった。そのほかの組み合わせは下記の通りである。「中度身体障害」と「重度知的障害」、「中度身体障害」と「重度精神障害」、「重度身体障害」と「重度精神障害」、「重度知的障害」と「重度精神障害」、「中度精神障害」と「重度精神障害」、「重度精神障害」と「手帳複数」、「中度精神障害」と「重度身体障害」、「中度身体障害」と「中度精神障害」、「重度知的障害」と「中度精神障害」、「中度精神障害」と「身体障害等級不明」、「重度精神障害」と「精神障害等級不明」、「重度精神障害」と「身体障害等級不明」、「重度精神障害」と「知的障害等級不明」。
- 7) 60未満の稼働年齢層の等価世帯所得のうち障害者手帳所持者内では、「中度身体障害」と「知的障害等級不明」、「中度身体障害」と「身体障害等級不明」、「中度身体障害」と「中度精神障害」、「重度身体障害」と「身体障害等級不明」の際に差異があった。
- 8) 60未満の稼働年齢層の個人収入のうち障害者手帳所持者内では、「軽度精神障害」は「重度知的障害」「手帳複数」「中度精神障害」「知的障害等級不明」と差異があった。そのほか、「中度精神障害」と「重度知的障害」、「中度身体障害」と「重度知的障害」、「中度身体障害」と「知的障害等級不明」、「中度身体障害」と「中度精神障害」、「重度身体障害」と「中度精神障害」、「重度身体障害」と「知的障害等級不明」、「手帳複数」と「重度精神障害」の組み合わせの際に差異があった。
- 9) 60未満の稼働年齢層の世帯総支出のうち障害者手帳所持者内では、「軽度知的障害」は「中度精神障害」「知的障害等級不明」との間に差異があった。
- 10) 中堅とされる稼働年齢層の等価世帯所得のうち障害者手帳所持者内では、「軽度精神障害」と「知的障害等級不明」、「軽度身体障害」と「軽度知的障害」、「中度身体障害」と「中度精神障害」、「中度身体障害」と「知的障害等級不明」、「重度身体障害」と「中度精神障害」、「重度身体障害」と「知的障害等級不明」、「手帳複数」と「知的障害等級不明」の際に差異があった。
- 11) 中堅とされる稼働年齢層の等価世帯所得のうち障害者手帳所持者内では、「軽度精神障害」は、「軽度知的障害」「重度知的障害」「中度精神障害」「精神障害等級不明」「知的障害等級不明」「手帳複数」と差異があった。そのほか、「重度身体障害」と「身体障害等級不明」、「重度身体障害」と「精神障害等級不明」、「重度知的障害」と「重度精神障害」において差異があった。

- 12) 中堅とされる稼働年齢層の世帯総支出のうち障害者手帳所持者内では、「中度精神障害」は「重度身体障害」「中度身体障害」との間に差異があった。
- 13) 中堅とされる稼働年齢層の世帯預貯金のうち障害者手帳所持者内では、「軽度身体障害」は「知的障害等級不明」との間に差異があった。そのほか、「中度精神障害」と「知的障害等級不明」、「中度身体障害」と「知的障害等級不明」、「重度身体障害」と「知的障害等級不明」、「手帳複数」と「知的障害等級不明」との組み合わせで差異があった。
- 14) ただし、グレーゾーンを細分化した状況でみると、健康3項目の「3つ」すべてにあてはまる場合、軽度知的障害者との差異はみられない。

#### **【文献】**

- 秋風千恵, 2008, 「軽度障害者の意味世界」『ソシオロジ』 52(3) : 53-69.
- 泉田信行・黒田有志弥, 2019, 「障害者手帳保有者の世帯の生活状況について」『社会保障研究』 4(3) : 311-322.
- 濱口桂一郎編, 2013, 『福祉と労働・雇用』 ミネルヴァ書房.
- 山口大輔, 2018, 「障害福祉制度へのつながりにくさに関する一考察—北海道内ホームレス支援施設利用者調査結果の分析から」『厚生指標』 65(3) : 43-49.

#### **【付録】**







表 4 クロス表(雇用環境):全体

		障害者手帳非所持 グレーゾーン							軽度障害			障害者手帳所持 中重度障害					精神障害 等級不明	知的障害 等級不明	身体障害 等級不明	手帳複数	Total(n)		
		好調	主観的 不健康 のみ	抑うつ・ 不安障害 のみ	活動制限 のみ	主観的 不健康+ 抑うつ・ 不安障害	主観的 不健康+ 制限	抑うつ・ 不安障害 +制限	3つ	軽度 精神障害	軽度 知的障害	軽度 身体障害	中度 精神障害	重度 精神障害	重度 知的障害	中度 身体障害						重度 身体障害	
<b>働き方</b>																							
労働日数	週3未満	60.66	2.09	7.90	8.49	1.79	7.00	2.68	5.07	0.30	0.30	0.60	0.15	0.00	0.00	1.19	1.19	0.15	0.00	0.45	0	671	
Cramér's V=0.078**	週3~4日	70.01	2.22	10.02	6.12	1.15	3.75	1.76	2.68	0.15	0.15	0.23	0.15	0.00	0.00	0.77	0.46	0.15	0.08	0.15	0	1,307	
	週5日	70.39	2.18	12.01	5.49	1.66	2.10	1.84	1.94	0.06	0.26	0.18	0.16	0.00	0.08	0.74	0.48	0.10	0.08	0.20	0.06	5,005	
	週5以上	71.20	2.73	11.29	6.36	1.38	2.63	1.63	1.81	0.04	0.07	0.07	0.00	0.00	0.04	0.36	0.28	0.04	0.04	0.04	0	2,816	
労働時間	20時間未満	63.66	2.26	9.03	7.60	2.05	5.65	2.26	3.80	0.10	0.31	0.41	0.21	0.00	0.31	1.13	0.62	0.10	0.00	0.41	0.1	974	
Cramér's V=0.073**	20時間以上~30時間未満	72.58	1.64	8.05	6.16	0.75	3.14	1.64	2.89	0.00	0.25	0.25	0.13	0.00	0.00	0.50	1.26	0.38	0.13	0.13	0.13	795	
	30時間以上~40時間未満	70.27	2.16	11.35	5.82	1.35	2.84	1.63	1.88	0.04	0.39	0.28	0.11	0.00	0.07	0.78	0.46	0.04	0.18	0.32	0.04	2,819	
	40時間~45時間未満	72.57	2.21	10.51	5.09	1.55	2.21	1.33	2.21	0.11	0.11	0.00	0.33	0.00	0.00	0.88	0.66	0.22	0.00	0.00	0	904	
	45時間以上	69.81	2.54	12.74	6.22	1.41	2.06	2.18	2.06	0.06	0.06	0.12	0.03	0.00	0.00	0.30	0.30	0.06	0.00	0.06	0	3,345	
離宅時間	4~6時	68.73	2.78	11.18	5.91	1.71	2.92	2.49	2.42	0.14	0.07	0.21	0.14	0.00	0.00	0.64	0.50	0.07	0.00	0.07	0	1,404	
Cramér's V=0.049†	7時	70.46	2.48	11.90	5.56	1.63	2.20	1.82	2.01	0.13	0.31	0.13	0.06	0.00	0.06	0.47	0.47	0.09	0.09	0.09	0.03	3,185	
	8時	70.73	2.00	11.42	6.06	1.30	2.43	2.00	2.00	0.00	0.23	0.20	0.20	0.00	0.07	0.70	0.30	0.10	0.13	0.10	0.03	3,003	
	9~11時	71.63	2.01	9.52	5.70	1.54	3.76	1.21	2.01	0.13	0.13	0.20	0.07	0.00	0.00	0.67	0.80	0.13	0.00	0.40	0.07	1,491	
	12~翌3時	63.77	2.95	12.95	8.03	1.64	2.95	1.64	3.77	0.00	0.00	0.16	0.00	0.00	0.00	1.15	0.66	0.00	0.00	0.33	0	610	
帰宅時間	12~16時	68.23	2.22	8.90	7.86	1.75	3.57	1.67	2.38	0.00	0.48	0.48	0.08	0.00	0.16	0.64	0.64	0.24	0.32	0.24	0.16	1,259	
Cramér's V=0.065**	17時	69.52	3.09	8.19	6.92	1.27	2.73	2.09	2.73	0.18	0.64	0.00	0.09	0.00	0.18	1.00	0.73	0.00	0.27	0.36	0	1,099	
	18時	70.73	2.34	11.08	5.25	1.32	3.05	2.08	2.12	0.00	0.13	0.26	0.22	0.00	0.00	0.66	0.53	0.18	0.00	0.04	0	2,265	
	19時	71.57	1.98	11.87	5.77	1.39	2.41	1.76	1.60	0.21	0.21	0.11	0.05	0.00	0.00	0.48	0.43	0.00	0.00	0.11	0.05	1,871	
	20時	73.69	1.82	11.30	5.46	1.06	2.12	1.59	1.90	0.00	0.00	0.00	0.08	0.00	0.00	0.53	0.23	0.08	0.00	0.15	0	1,319	
	21時~0時	67.61	2.32	14.84	4.84	2.45	1.87	2.19	2.32	0.13	0.00	0.26	0.00	0.00	0.00	0.52	0.45	0.06	0.00	0.13	0	1,550	
	翌1~11時	60.78	4.58	14.05	7.84	1.31	4.25	0.33	3.92	0.00	0.00	0.00	0.65	0.00	0.00	1.63	0.33	0.00	0.00	0.33	0	306	
<b>仕事と家族の関係</b>																							
仕事の原因で家族と一緒に過ごす時間が十分にとれる	あてはまらない	64.14	2.57	16.00	5.89	2.26	2.48	2.39	2.94	0.06	0.09	0.09	0.03	0.00	0.03	0.46	0.31	0.12	0.03	0.09	0	3,226	
Cramér's V=0.131**	あてはまる	72.55	2.24	9.12	6.00	1.14	2.90	1.61	1.90	0.11	0.26	0.23	0.15	0.00	0.06	0.75	0.59	0.08	0.09	0.20	0.05	6,648	
	家族のあれやこれやでおもうように仕事に時間を配分できる	あてはまらない	55.25	2.31	19.71	6.44	2.38	2.70	4.13	5.25	0.08	0.08	0.16	0.08	0.00	0.08	0.56	0.40	0.16	0.08	0.16	0	1,258
Cramér's V=0.157**	あてはまる	71.96	2.35	10.15	5.87	1.39	2.78	1.53	1.77	0.09	0.22	0.19	0.12	0.00	0.05	0.68	0.51	0.08	0.07	0.16	0.03	8,589	
	家事や育児に疲れてしまい、仕事をやろうという気持ちになれる	あてはまらない	44.95	2.67	26.95	5.92	4.07	1.97	4.76	6.97	0.35	0.00	0.12	0.12	0.00	0.12	0.70	0.35	0.00	0.00	0.00	0	861
Cramér's V=0.222**	あてはまる	72.24	2.34	9.90	5.96	1.25	2.80	1.58	1.74	0.07	0.21	0.19	0.11	0.00	0.04	0.66	0.52	0.10	0.08	0.17	0.03	8,926	





表7 クロス表(個人の剥奪状況):全体

		障害者手帳非所持 グレーゾーン							軽度障害			障害者手帳所持 中重度障害					精神障害 等級不明	知的障害 等級不明	身体障害 等級不明	手帳複数	Total(n)		
		好調	主観的 不健康 のみ	抑うつ・ 不安障害 のみ	活動制限 のみ	主観的 不健康+ 抑うつ・ 不安障害	主観的 不健康+ 制限	抑うつ・ 不安障害 +制限	3つ	軽度 精神障害	軽度 知的障害	軽度 身体障害	中度 精神障害	重度 精神障害	重度 知的障害	中度 身体障害						重度 身体障害	
<b>個人の状況</b>																							
医療機関受診・治療	病気やけがはなかった	76.06	1.49	11.70	4.04	1.22	1.04	1.30	1.10	0.06	0.25	0.14	0.12	0.02	0.08	0.53	0.53	0.06	0.05	0.20	0.01	8,522	
Cramér's V =0.270**	つねに受診・治療した	49.60	4.30	6.36	11.02	1.61	10.40	2.64	6.63	0.26	0.13	0.60	0.57	0.04	0.14	2.34	2.28	0.22	0.06	0.70	0.11	7,190	
	受診・治療をしなかった	42.46	5.03	13.41	11.73	3.54	5.21	5.21	10.06	0.19	0.00	0.93	0.37	0.00	0.00	0.74	0.19	0.00	0.19	0.74	0.00	537	
<b>医療機関受診・治療しなかった理由</b>																							
Cramér's V =0.121**	(金銭的理由)	17.70	6.19	17.70	6.19	5.31	7.08	8.85	24.78	0.00	0.00	1.77	0.88	0.00	0.00	0.88	0.88	0.00	0.88	0.88	0.00	113	
Cramér's V =0.032**	(近くに病院・診療所がない)	44.68	4.26	14.89	10.64	4.26	4.26	4.26	8.51	0.00	0.00	2.13	0.00	0.00	0.00	2.13	0.00	0.00	0.00	0.00	0.00	47	
Cramér's V =0.061**	(仕事などで多忙)	52.86	4.36	14.71	10.90	3.54	3.81	3.81	5.45	0.00	0.00	0.00	0.27	0.00	0.00	0.00	0.00	0.00	0.00	0.27	0.00	367	
Cramér's V =0.081**	(その他の理由)	27.17	4.35	13.04	19.57	3.26	4.35	6.52	14.13	1.09	0.00	2.17	0.00	0.00	0.00	1.09	0.00	0.00	0.00	3.26	0.00	92	
<b>健康診断・人間ドックの受診</b>																							
Cramér's V =0.121**	受診しなかった	56.44	3.17	9.41	7.88	1.82	6.45	2.60	5.24	0.21	0.19	0.38	0.63	0.11	0.11	2.18	2.13	0.23	0.04	0.74	0.04	4,731	
	受診した	65.83	2.76	9.35	7.24	1.36	4.85	1.87	3.30	0.14	0.18	0.37	0.21	0.00	0.10	1.00	0.93	0.09	0.06	0.30	0.06	11,609	
<b>生命保険等への加入</b>																							
Cramér's V =0.143**	あてはまる	66.19	2.66	9.33	7.16	1.40	4.91	1.96	3.04	0.12	0.15	0.30	0.22	0.01	0.09	1.06	0.94	0.09	0.02	0.29	0.05	13,666	
	あてはまらない(金銭的理由)	43.65	4.20	11.96	7.76	2.28	5.94	3.29	11.05	0.55	0.37	1.00	1.00	0.00	0.09	3.11	2.28	0.55	0.09	0.64	0.18	1,095	
	あてはまらない(必要でない)	51.13	3.51	7.40	8.96	1.64	9.20	2.03	5.92	0.23	0.31	0.55	0.94	0.23	0.16	2.88	2.96	0.31	0.23	1.40	0.00	1,283	
<b>仕事用のスーツ</b>																							
Cramér's V =0.137**	あてはまる	69.20	2.32	9.97	6.70	1.13	3.66	1.85	2.49	0.14	0.14	0.22	0.14	0.00	0.07	0.78	0.80	0.05	0.03	0.30	0.03	7,343	
	あてはまらない(金銭的理由)	33.60	3.56	14.23	5.93	6.32	6.32	4.35	12.25	2.37	1.19	1.19	1.58	0.00	0.00	2.37	1.98	1.58	0.00	0.79	0.40	253	
	あてはまらない(必要でない)	59.49	3.29	8.76	7.95	1.67	6.58	2.11	4.61	0.11	0.18	0.47	0.47	0.06	0.15	1.78	1.55	0.17	0.06	0.48	0.06	8,149	
<b>携帯電話</b>																							
Cramér's V =0.186**	あてはまる	65.80	2.71	9.83	7.03	1.50	4.55	1.99	3.22	0.16	0.14	0.29	0.25	0.01	0.03	1.17	0.89	0.10	0.03	0.24	0.04	14,642	
	あてはまらない(金銭的理由)	28.99	6.51	10.65	7.69	1.18	13.61	2.37	18.93	0.00	1.18	1.18	1.78	0.00	0.59	2.37	1.78	0.00	0.59	0.59	0.00	169	
	あてはまらない(必要でない)	40.92	4.24	4.01	11.20	1.13	12.56	2.50	8.55	0.15	0.53	1.13	0.91	0.23	0.76	3.18	4.92	0.53	0.15	2.27	0.15	1,322	
<b>年に一度の泊りがけの旅行</b>																							
Cramér's V =0.170**	あてはまる	70.34	2.22	8.53	7.29	1.01	4.18	1.53	2.13	0.10	0.16	0.25	0.12	0.02	0.10	0.93	0.81	0.04	0.03	0.19	0.03	9,935	
	あてはまらない(金銭的理由)	49.75	4.06	13.54	7.36	2.81	6.56	3.91	6.67	0.46	0.11	0.64	0.53	0.00	0.04	1.63	1.37	0.19	0.08	0.23	0.08	2,637	
	あてはまらない(必要でない)	53.66	3.71	8.60	7.65	1.84	7.50	2.02	6.49	0.12	0.30	0.50	0.77	0.09	0.15	2.43	2.43	0.39	0.09	1.19	0.09	3,373	
<b>家族のためでなく、自分のために使えるお金</b>																							
Cramér's V =0.139**	あてはまる	66.52	2.67	8.75	7.37	1.18	4.90	1.77	2.92	0.13	0.20	0.32	0.25	0.02	0.10	1.27	1.05	0.09	0.03	0.39	0.07	13,196	
	あてはまらない(金銭的理由)	47.24	3.68	14.59	7.78	2.87	6.40	3.48	8.65	0.46	0.00	0.61	0.67	0.00	0.05	1.64	1.33	0.31	0.05	0.20	0.00	1,954	
	あてはまらない(必要でない)	51.53	4.05	6.78	7.00	2.74	8.75	2.84	6.67	0.00	0.33	0.55	0.66	0.22	0.22	2.08	3.61	0.44	0.44	1.09	0.00	914	

表8 クロス表(社会的交流・社会参加):全体

	好調	障害者手帳非所持 グレーゾーン									障害者手帳所持 中重度障害									Total (n)		
		主観的 不健康 のみ	抑うつ・ 不安障害 のみ	活動制限 のみ	主観的 不健康+ 抑うつ・ 不安障害	主観的 不健康+ 制限	抑うつ・ 不安障害 +制限	3つ	軽度 精神障害	軽度 知的障害	軽度 身体障害	中度 精神障害	重度 精神障害	重度 知的障害	中度 身体障害	重度 身体障害	精神障害 等級不明	知的障害 等級不明	身体障害 等級不明		手帳複数	
<b>社会的交流</b>																						
会話頻度	1週間に1回以上	63.68	2.84	9.26	7.41	1.46	5.32	2.01	3.66	0.15	0.18	0.36	0.29	0.03	0.10	1.35	1.28	0.13	0.04	0.40	0.05	15,945
Cramér's V =0.125**	2週間に1回以下	32.52	4.90	14.34	6.99	3.50	6.64	4.20	15.03	0.70	0.35	1.05	2.10	0.00	0.00	2.45	1.75	0.35	0.70	2.10	0.35	286
会話人数	月5人以上	65.26	2.75	9.33	7.19	1.35	5.06	1.87	3.32	0.14	0.17	0.32	0.22	0.01	0.11	1.22	1.15	0.11	0.03	0.33	0.04	14,472
Cramér's V =0.173**	月5人未満	41.45	4.51	10.98	8.68	3.23	6.89	3.91	9.96	0.34	0.34	1.11	1.45	0.26	0.00	2.47	2.47	0.51	0.34	0.94	0.17	1,175
1か月間に直接話した人																						
同居の家族・親族	話した	64.35	2.81	9.19	7.30	1.50	5.33	2.00	3.46	0.14	0.17	0.33	0.26	0.02	0.07	1.25	1.23	0.12	0.04	0.39	0.03	13,840
Cramér's V =0.088**	話していない	56.46	3.34	9.98	8.26	1.38	5.06	2.01	6.19	0.25	0.29	0.74	0.79	0.10	0.29	2.06	1.67	0.25	0.15	0.54	0.20	2,035
別居の家族・親族	話した	65.71	2.61	8.19	7.87	1.14	5.42	1.84	3.62	0.17	0.10	0.31	0.16	0.01	0.06	1.29	1.11	0.07	0.00	0.30	0.01	8,347
Cramér's V =0.089**	話していない	60.90	3.24	10.66	6.81	1.90	5.13	2.12	3.98	0.14	0.29	0.45	0.51	0.05	0.14	1.41	1.41	0.22	0.11	0.46	0.10	7,317
友人・知人	話した	66.86	2.61	9.05	7.42	1.20	4.78	1.79	2.91	0.11	0.10	0.24	0.21	0.02	0.07	1.25	0.93	0.09	0.03	0.30	0.03	11,873
Cramér's V =0.161**	話していない	53.00	3.73	10.18	7.40	2.37	6.81	2.58	6.33	0.31	0.46	0.77	0.66	0.08	0.18	1.71	2.22	0.28	0.13	0.66	0.15	3,919
近所の人	話した	64.59	3.00	7.37	8.31	1.17	6.10	1.83	3.60	0.12	0.09	0.39	0.21	0.02	0.04	1.52	1.21	0.07	0.02	0.31	0.02	9,823
Cramér's V =0.126**	話していない	61.22	2.66	12.54	6.01	2.03	4.11	2.23	4.13	0.22	0.34	0.37	0.49	0.05	0.19	1.12	1.34	0.25	0.10	0.51	0.10	5,910
職場の同僚や元同僚	話した	70.00	2.39	10.99	6.16	1.45	3.05	1.75	2.10	0.08	0.21	0.19	0.11	0.00	0.07	0.65	0.50	0.07	0.03	0.18	0.02	9,610
Cramér's V =0.254**	話していない	53.44	3.64	6.87	9.27	1.54	8.64	2.40	6.39	0.26	0.17	0.68	0.61	0.08	0.13	2.35	2.42	0.25	0.08	0.68	0.10	6,042
医療・福祉・教育関係の専門家	話した	55.08	3.59	6.72	9.65	1.60	9.08	2.01	5.40	0.31	0.15	0.42	0.60	0.05	0.16	2.15	2.23	0.13	0.03	0.55	0.08	6,133
Cramér's V =0.222**	話していない	68.60	2.42	10.99	5.96	1.43	2.92	1.97	2.79	0.06	0.21	0.35	0.14	0.02	0.05	0.86	0.67	0.15	0.07	0.28	0.03	9,491
電話相談の相談員	話した	53.21	1.92	10.90	10.26	3.21	5.13	3.21	7.05	0.00	0.64	0.00	2.56	0.00	0.00	0.64	1.28	0.00	0.00	0.00	0.00	156
Cramér's V =0.054**	話していない	63.71	2.91	9.38	7.29	1.47	5.19	1.96	3.75	0.16	0.18	0.39	0.29	0.03	0.10	1.32	1.24	0.14	0.05	0.37	0.05	15,228
<b>社会参加</b>																						
自治会や町内会	参加中	65.75	3.02	7.67	8.20	0.99	5.86	1.99	3.17	0.05	0.08	0.31	0.14	0.00	0.07	1.28	1.06	0.07	0.01	0.26	0.03	7,354
Cramér's V =0.087**	参加したいができない	59.24	1.78	8.35	8.35	1.67	5.35	2.34	6.01	0.22	0.11	0.33	0.22	0.00	0.00	2.23	2.56	0.22	0.11	0.78	0.11	898
	参加する予定はない	61.41	2.78	11.28	6.25	1.98	4.65	2.15	4.29	0.25	0.29	0.41	0.53	0.07	0.15	1.38	1.27	0.19	0.09	0.53	0.05	7,489
ボランティアやNPO	参加中	67.42	3.01	6.16	9.31	0.55	5.41	2.33	2.46	0.07	0.14	0.27	0.21	0.00	0.07	1.10	0.82	0.48	0.00	0.21	0.00	1,461
Cramér's V =0.059**	参加したいができない	59.58	2.35	10.07	8.70	1.57	5.43	2.42	4.91	0.13	0.07	0.26	0.20	0.00	0.07	1.83	1.83	0.13	0.00	0.39	0.07	1,529
	参加する予定はない	63.57	2.88	9.82	6.81	1.63	5.00	2.07	3.76	0.18	0.21	0.38	0.37	0.04	0.11	1.30	1.23	0.09	0.07	0.44	0.05	12,328
宗教団体	参加中	61.13	3.79	6.60	11.47	1.07	6.43	1.87	2.81	0.04	0.13	0.54	0.31	0.00	0.00	1.74	1.74	0.09	0.00	0.18	0.04	2,241
Cramér's V =0.086**	参加したいができない	46.96	1.21	8.91	9.31	3.64	7.69	3.24	6.88	0.00	0.40	1.21	0.00	0.00	0.00	4.05	4.45	0.00	0.00	2.02	0.00	247
	参加する予定はない	64.07	2.74	10.02	6.49	1.55	4.88	2.10	3.90	0.18	0.19	0.32	0.35	0.04	0.11	1.22	1.15	0.14	0.07	0.42	0.05	12,832
PTAや保護者会	参加中	72.48	1.54	12.29	5.30	1.35	1.69	2.70	1.83	0.05	0.00	0.14	0.05	0.00	0.00	0.29	0.14	0.05	0.00	0.10	0.00	2,075
Cramér's V =0.089**	参加したいができない	61.43	2.46	11.79	6.14	2.46	3.93	2.95	3.69	0.25	0.25	0.00	0.00	0.00	0.00	1.72	1.72	0.25	0.00	0.98	0.00	407
	参加する予定はない	62.29	2.98	9.17	7.50	1.54	5.58	1.95	4.10	0.18	0.22	0.39	0.38	0.04	0.11	1.47	1.39	0.15	0.06	0.43	0.06	12,545
趣味の会やスポーツクラブ	参加中	69.89	2.63	6.29	8.45	0.77	5.24	1.79	2.17	0.14	0.05	0.28	0.14	0.00	0.05	0.88	0.86	0.09	0.02	0.23	0.02	4,294
Cramér's V =0.089**	参加したいができない	62.16	2.34	10.55	8.26	1.72	4.63	2.13	4.52	0.10	0.10	0.31	0.21	0.00	0.00	1.61	0.99	0.05	0.05	0.26	0.00	1,924
	参加する予定はない	61.06	3.03	10.57	6.49	1.79	5.18	2.19	4.36	0.19	0.27	0.44	0.45	0.05	0.14	1.52	1.46	0.17	0.07	0.50	0.06	9,381
職場内の会やグループ	参加中	72.35	2.20	9.44	7.21	0.97	2.95	1.41	1.54	0.08	0.16	0.21	0.16	0.00	0.05	0.55	0.50	0.08	0.05	0.05	0.05	3,826
Cramér's V =0.099**	参加したいができない	57.60	2.63	12.57	7.75	1.75	4.39	3.36	4.82	0.00	0.15	0.73	0.29	0.00	0.00	1.61	1.46	0.15	0.15	0.58	0.00	684
	参加する予定はない	60.91	2.98	9.52	7.10	1.72	5.80	2.23	4.50	0.21	0.22	0.38	0.40	0.05	0.12	1.61	1.50	0.15	0.06	0.50	0.05	10,570
同じ学校出身者の会やグループ	参加中	71.00	2.19	7.54	8.34	0.55	4.26	1.44	2.17	0.07	0.07	0.15	0.07	0.00	0.02	1.12	0.80	0.02	0.02	0.15	0.00	4,017
Cramér's V =0.092**	参加したいができない	63.51	2.14	9.92	7.63	1.83	4.43	2.60	4.66	0.00	0.08	0.31	0.23	0.00	0.08	0.99	1.15	0.00	0.00	0.46	0.00	1,310
	参加する予定はない	60.69	3.13	10.27	6.64	1.84	5.55	2.26	4.31	0.22	0.25	0.44	0.45	0.05	0.12	1.48	1.44	0.19	0.08	0.50	0.08	9,990

表9 クロス表(社会的サポート):全体

		障害者手帳非所持							障害者手帳所持										精神障害 等級不明	知的障害 等級不明	身体障害 等級不明	手帳複数	Total(n)
		グレーゾーン				軽度障害			中重度障害														
		好調	主観的 不健康 のみ	抑うつ・ 不安障害 のみ	活動制限 のみ	主観的 不健康+ 抑うつ・ 不安障害	主観的 不健康+ 制限	抑うつ・ 不安障害 +制限	3つ	軽度 精神障害	軽度 知的障害	軽度 身体障害	中度 精神障害	重度 精神障害	重度 知的障害	中度 身体障害	重度 身体障害						
<b>社会的サポート</b>																							
子どもの世話や看病	頼れる	65.97	2.66	8.79	7.59	1.26	5.07	1.88	3.36	0.10	0.08	0.27	0.18	0.02	0.02	1.18	1.10	0.10	0.03	0.31	0.01	9,904	
Cramér's V =0.089**	頼れない	55.60	3.38	10.82	7.44	2.03	5.51	3.00	5.68	0.34	0.28	0.59	0.69	0.03	0.24	1.76	1.58	0.28	0.14	0.55	0.07	2,903	
	そのことで頼らない	63.11	2.65	11.62	5.81	1.66	5.31	1.60	3.54	0.33	0.39	0.39	0.17	0.11	0.28	1.16	1.27	0.17	0.00	0.33	0.11	1,808	
子ども以外の介護や看病	頼れる	66.25	2.67	8.63	7.45	1.13	4.95	1.84	3.27	0.11	0.10	0.35	0.26	0.04	0.04	1.22	1.22	0.11	0.04	0.30	0.03	9,791	
Cramér's V =0.079**	頼れない	57.42	3.34	10.43	7.30	2.24	5.87	2.68	5.18	0.31	0.26	0.43	0.41	0.00	0.13	1.76	1.40	0.20	0.13	0.46	0.05	3,920	
	そのことで頼らない	62.95	2.65	12.59	6.82	1.28	4.73	1.52	3.53	0.24	0.40	0.32	0.24	0.08	0.32	0.88	0.64	0.24	0.00	0.40	0.16	1,247	
重要な事柄の相談	頼れる	64.90	2.74	8.71	7.56	1.16	5.34	1.90	3.49	0.17	0.17	0.35	0.28	0.04	0.10	1.29	1.26	0.12	0.04	0.37	0.04	13,920	
Cramér's V =0.106**	頼れない	43.77	4.42	16.39	6.77	3.63	4.91	3.73	8.44	0.20	0.29	0.69	0.88	0.00	0.10	2.16	1.96	0.39	0.29	0.79	0.20	1,019	
	そのことで頼らない	59.97	3.71	12.52	5.41	3.86	5.26	2.47	3.86	0.15	0.00	0.31	0.31	0.00	0.00	1.24	0.62	0.00	0.00	0.31	0.00	647	
愚痴を聞いてくれること	頼れる	64.79	2.76	9.13	7.45	1.22	5.13	1.96	3.49	0.17	0.16	0.34	0.28	0.04	0.11	1.20	1.22	0.12	0.05	0.34	0.04	13,887	
Cramér's V =0.099**	頼れない	44.35	3.77	12.42	7.87	4.32	5.32	3.99	9.98	0.11	0.33	0.78	0.78	0.00	0.00	2.33	2.00	0.55	0.22	0.78	0.11	902	
	そのことで頼らない	61.25	3.36	9.63	5.92	1.97	7.66	1.74	3.25	0.12	0.23	0.46	0.46	0.00	0.00	2.09	1.28	0.00	0.00	0.58	0.00	862	
喜びや悲しみを分かち合うこと	頼れる	64.73	2.79	8.93	7.45	1.29	5.30	1.91	3.45	0.15	0.15	0.34	0.28	0.03	0.10	1.27	1.27	0.11	0.05	0.35	0.04	14,420	
Cramér's V =0.107**	頼れない	41.33	4.61	15.58	5.01	4.07	4.88	4.47	10.84	0.41	0.41	0.81	1.08	0.00	0.00	2.85	2.03	0.54	0.27	0.81	0.00	738	
	そのことで頼らない	56.13	2.15	12.90	8.39	2.15	6.24	2.80	4.73	0.22	0.43	0.43	0.22	0.00	0.00	1.94	0.43	0.22	0.00	0.43	0.22	465	
いざという時のお金の援助	頼れる	65.56	2.53	9.29	7.38	1.20	4.64	1.90	3.34	0.18	0.20	0.29	0.33	0.05	0.12	1.07	1.27	0.14	0.05	0.39	0.06	9,516	
Cramér's V =0.110**	頼れない	50.11	3.49	13.08	6.82	3.03	6.98	3.28	7.40	0.17	0.08	0.63	0.63	0.00	0.00	2.15	1.26	0.17	0.13	0.55	0.04	2,377	
	そのことで頼らない	66.10	3.26	7.14	7.71	1.04	5.89	1.63	2.97	0.11	0.16	0.37	0.11	0.00	0.08	1.61	1.34	0.11	0.03	0.32	0.03	3,737	
日頃のちょっとしたことの手助け	頼れる	64.52	2.76	8.90	7.49	1.22	5.35	1.93	3.53	0.15	0.16	0.37	0.30	0.04	0.10	1.28	1.29	0.13	0.04	0.38	0.06	13,390	
Cramér's V =0.095**	頼れない	46.20	3.61	13.78	6.56	3.80	6.18	4.47	8.94	0.38	0.29	0.48	0.57	0.00	0.00	2.38	1.43	0.29	0.19	0.48	0.00	1,052	
	そのことで頼らない	65.65	3.21	10.84	6.76	1.91	3.73	1.65	2.69	0.09	0.17	0.26	0.35	0.00	0.09	1.13	0.95	0.00	0.09	0.43	0.00	1,153	
家を借りる時の保証人を頼むこと	頼れる	67.31	2.37	9.80	6.77	1.32	4.08	1.91	3.02	0.19	0.09	0.23	0.31	0.03	0.03	1.06	1.02	0.13	0.02	0.25	0.04	9,025	
Cramér's V =0.130**	頼れない	46.43	3.93	13.32	7.42	3.15	6.63	3.99	8.26	0.17	0.51	0.56	0.67	0.00	0.06	1.63	1.63	0.39	0.28	0.90	0.06	1,779	
	そのことで頼らない	62.98	3.23	7.35	8.43	1.17	6.51	1.65	3.62	0.11	0.21	0.55	0.21	0.05	0.14	1.63	1.58	0.05	0.05	0.46	0.05	4,365	
成年後見人・保佐人を頼むこと	頼れる	66.21	2.35	8.72	7.84	1.10	4.60	2.07	3.22	0.12	0.23	0.27	0.32	0.06	0.20	0.98	1.20	0.14	0.02	0.29	0.08	6,608	
Cramér's V =0.095**	頼れない	54.59	3.36	12.53	6.98	2.55	5.85	2.85	5.70	0.27	0.27	0.48	0.45	0.00	0.00	1.74	1.56	0.21	0.06	0.51	0.06	3,336	
	そのことで頼らない	65.77	3.00	8.29	6.93	1.16	5.65	1.58	3.34	0.14	0.08	0.48	0.22	0.02	0.02	1.48	1.18	0.10	0.10	0.46	0.00	5,005	

表 10 クロス表(個人属性・困窮状況):60歳未満の稼働年齢層

	障害者手帳非所持 グレーゾーン							障害者手帳所持 中重度障害					精神障害 等級不明	知的障害 等級不明	身体障害 等級不明	手帳複数	Total(n)										
	好調	主観的 不健康 のみ	抑うつ・ 不安障害 のみ	活動制限 のみ	主観的 不健康+ 抑うつ・ 不安障害	主観的 不健康+ 制限	抑うつ・ 不安障害 +制限	3つ	軽度 精神障害	軽度 知的障害	軽度 身体障害	中度 精神障害						重度 精神障害	重度 知的障害	中度 身体障害	重度 身体障害						
<b>個人属性</b>																											
性別	女性	67.76	1.80	13.39	5.60	1.80	2.43	2.49	2.76	0.12	0.25	0.12	0.37	0.04	0.04	0.33	0.31	0.08	0.06	0.15	0.08	0.11	0.31	0.08	0.15	0.08	4,823
Cramér's V=0.072**	男性	68.76	2.20	12.03	5.11	1.67	1.82	1.87	2.78	0.22	0.36	0.18	0.49	0.04	0.29	0.67	0.75	0.24	0.11	0.31	0.11	0.31	0.11	0.31	0.11	0.31	4,504
年齢	18-29歳	65.93	1.04	18.67	3.56	2.67	0.37	2.22	2.59	0.15	0.81	0.07	0.52	0.00	0.30	0.37	0.30	0.00	0.22	0.07	0.15	0.15	0.15	0.15	0.15	1,350	
Cramér's V=0.097**	30-39歳	69.65	1.17	14.70	5.35	1.48	1.09	2.13	1.83	0.26	0.39	0.04	0.30	0.04	0.13	0.26	0.39	0.39	0.13	0.13	0.13	0.13	0.13	0.13	0.13	2,300	
40-49歳	68.00	2.39	11.60	5.43	1.69	2.23	2.43	3.30	0.20	0.17	0.20	0.61	0.07	0.17	0.37	0.64	0.10	0.07	0.27	0.07	0.07	0.07	0.07	0.07	2,966		
50-59歳	68.46	2.73	9.37	6.20	1.55	3.80	1.95	3.06	0.07	0.11	0.22	0.30	0.04	0.11	0.89	0.63	0.11	0.00	0.33	0.07	0.07	0.07	0.07	2,711			
学歴	小・中学校	58.60	2.97	10.19	5.10	2.12	3.40	3.18	5.94	0.64	1.49	0.42	1.91	0.21	0.42	0.21	1.06	0.64	0.21	0.85	0.42	0.42	0.42	0.42	471		
Cramér's V=0.094**	高校	66.96	2.19	12.83	5.32	1.94	2.47	2.35	2.85	0.16	0.41	0.06	0.38	0.03	0.31	0.59	0.63	0.06	0.13	0.22	0.13	0.22	0.13	0.22	3,196		
短大・高専	68.82	2.12	14.03	5.08	1.46	1.92	1.75	2.66	0.04	0.12	0.33	0.37	0.00	0.00	0.42	0.50	0.12	0.00	0.21	0.04	0.21	0.04	2,402				
大学・大学院	72.75	1.60	11.74	5.44	1.56	1.75	1.98	1.94	0.19	0.00	0.04	0.15	0.04	0.00	0.38	0.19	0.19	0.00	0.08	0.00	0.00	0.00	2,631				
婚姻状況	未婚	62.41	1.38	15.79	4.36	2.26	2.10	1.91	3.63	0.27	0.96	0.31	1.03	0.08	0.57	0.80	0.84	0.38	0.31	0.31	0.31	0.31	0.31	2,615			
Cramér's V=0.137**	配偶者あり	71.34	2.36	11.36	5.86	1.48	2.11	2.11	2.14	0.12	0.00	0.08	0.12	0.03	0.00	0.33	0.40	0.05	0.00	0.13	0.00	0.13	0.00	6,029			
死別・離別	63.04	1.16	13.53	4.46	1.82	2.64	3.80	5.61	0.33	0.17	0.17	0.99	0.00	0.00	0.83	0.33	0.33	0.00	0.66	0.17	0.17	0.17	606				
18歳未満の世帯員	いない	65.38	2.18	12.88	5.55	1.95	2.62	2.11	3.29	0.24	0.40	0.22	0.69	0.07	0.25	0.69	0.73	0.22	0.15	0.25	0.15	0.25	0.15	5,499			
Cramér's V=0.117**	いる	72.36	1.72	12.54	5.09	1.44	1.44	2.30	2.01	0.08	0.16	0.05	0.05	0.00	0.03	0.21	0.24	0.08	0.00	0.18	0.03	0.03	3,828				
<b>困窮状況</b>																											
貧困	貧困ライン未満	58.66	2.26	12.79	5.44	2.69	2.19	4.03	5.09	0.28	0.85	0.28	1.34	0.07	0.35	0.85	1.06	0.49	0.28	0.71	0.28	0.28	1,415				
Cramér's V=0.123**	中央値未満	66.07	2.00	14.55	4.87	1.88	2.09	2.33	3.52	0.16	0.12	0.16	0.57	0.04	0.12	0.37	0.49	0.12	0.12	0.29	0.12	0.29	0.12	2,446			
中央値以上	71.90	1.88	12.09	5.61	1.37	2.09	1.58	1.70	0.16	0.20	0.12	0.12	0.02	0.06	0.49	0.41	0.10	0.02	0.06	0.04	0.04	5,118					
生活保護ダミー	未受給	68.59	2.01	12.77	5.34	1.74	2.14	2.17	2.70	0.14	0.27	0.14	0.35	0.03	0.14	0.49	0.46	0.14	0.08	0.21	0.09	0.09	9,155				
Cramér's V=0.262**	受給	18.87	3.77	1.89	3.77	1.89	1.89	15.09	5.66	3.77	1.89	13.21	1.89	1.89	1.89	9.43	3.77	1.89	3.77	1.89	53						
15歳時の生活保護	未受給	68.36	2.00	12.71	5.31	1.71	2.09	2.20	2.77	0.17	0.29	0.15	0.42	0.04	0.16	0.50	0.53	0.16	0.09	0.21	0.10	0.10	9,227				
Cramér's V=0.062*	受給	57.00	1.00	15.00	10.00	4.00	6.00	1.00	2.00	0.00	1.00	0.00	1.00	0.00	0.00	0.00	0.00	0.00	2.00	0.00	0.00	100					
世帯支出の負担感	とても重い	58.49	3.03	16.92	5.13	2.72	2.53	3.77	4.69	0.25	0.19	0.19	0.49	0.00	0.06	0.56	0.37	0.12	0.06	0.25	0.19	0.19	1,619				
Cramér's V=0.104**	やや重い	69.56	2.08	12.27	5.51	1.68	2.23	2.03	2.57	0.20	0.11	0.06	0.49	0.00	0.06	0.20	0.51	0.29	0.09	0.06	0.03	0.03	3,505				
負担はない/感じてはでない	71.45	1.31	11.48	5.33	1.36	1.87	1.72	2.10	0.13	0.46	0.21	0.36	0.08	0.31	0.69	0.56	0.05	0.08	0.33	0.13	0.13	3,902					
教育費	とても重い	61.49	3.19	15.11	6.49	2.45	1.91	4.26	2.98	0.21	0.11	0.21	0.32	0.00	0.00	0.64	0.32	0.21	0.11	0.00	0.00	940					
Cramér's V=0.071**	やや重い	70.31	1.80	13.89	5.36	1.43	1.75	2.01	2.01	0.05	0.11	0.16	0.05	0.00	0.11	0.27	0.32	0.11	0.05	0.16	0.05	1,886					
負担はない/感じてはでない	69.16	1.76	12.15	5.13	1.67	2.25	1.91	2.79	0.21	0.36	0.10	0.52	0.05	0.21	0.52	0.60	0.17	0.07	0.26	0.12	5,811						
保育料・ベビーシッター代	とても重い	58.51	4.56	17.43	5.81	2.49	1.24	5.81	2.49	0.00	0.00	0.41	0.00	0.00	0.00	0.83	0.41	0.00	0.00	0.00	241						
Cramér's V=0.063**	やや重い	70.32	2.06	15.24	5.71	1.11	1.43	2.06	1.75	0.00	0.00	0.00	0.16	0.00	0.00	0.16	0.00	0.00	0.00	0.00	630						
負担はない/感じてはでない	68.94	1.77	12.48	5.29	1.70	2.22	2.04	2.66	0.20	0.31	0.13	0.42	0.04	0.19	0.50	0.51	0.18	0.08	0.24	0.11	7,417						
医療費・介護費	とても重い	47.41	3.92	15.70	5.97	4.40	4.55	5.65	8.48	0.47	0.16	0.31	0.47	0.00	0.47	0.78	0.63	0.00	0.16	0.47	0.00	637					
Cramér's V=0.155**	やや重い	59.91	2.31	16.11	6.29	2.58	3.49	2.40	3.97	0.13	0.26	0.31	0.52	0.00	0.13	0.57	0.35	0.26	0.09	0.17	0.13	2,290					
負担はない/感じてはでない	73.77	1.60	11.22	4.94	1.15	1.37	1.73	1.70	0.15	0.30	0.08	0.37	0.05	0.15	0.40	0.55	0.13	0.07	0.18	0.08	5,996						
家計のやりくり	とても大変	55.93	2.31	17.14	5.40	3.38	2.55	4.39	5.34	0.30	0.36	0.24	0.65	0.00	0.06	0.65	0.53	0.24	0.12	0.30	0.12	1,686					
Cramér's V=0.129**	やや大変	67.60	2.19	13.41	5.39	1.77	2.46	1.86	2.63	0.14	0.30	0.21	0.49	0.02	0.09	0.37	0.53	0.21	0.07	0.21	0.05	4,302					
大変ではない	75.60	1.47	9.85	5.24	0.90	1.38	1.57	1.34	0.13	0.29	0.03	0.26	0.06	0.32	0.54	0.51	0.06	0.10	0.22	0.13	3,127						





表 12 クロス表(雇用環境):60歳未満の稼働年齢層

		障害者手帳非所持 グレーゾーン							軽度障害			障害者手帳所持 中重度障害					精神障害 等級不明	知的障害 等級不明	身体障害 等級不明	手帳複数	Total(n)		
		好調	主観的 不健康 のみ	抑うつ・ 不安障害 のみ	活動制限 のみ	主観的 不健康+ 抑うつ・ 不安障害	主観的 不健康+ 制限	抑うつ・ 不安障害 +制限	3つ	軽度 精神障害	軽度 知的障害	軽度 身体障害	中度 精神障害	重度 精神障害	重度 知的障害	中度 身体障害						重度 身体障害	
<b>働き方</b>																							
労働日数	週3未満	60.66	2.09	7.90	8.49	1.79	7.00	2.68	5.07	0.30	0.30	0.60	0.15	0.00	0.00	1.19	1.19	0.15	0.00	0.45	0.00	671	
Cramér's V=0.078**	週3~4日	70.01	2.22	10.02	6.12	1.15	3.75	1.76	2.68	0.15	0.15	0.23	0.15	0.00	0.00	0.77	0.46	0.15	0.08	0.15	0.00	1,307	
	週5日	70.39	2.18	12.01	5.49	1.66	2.10	1.84	1.94	0.06	0.26	0.18	0.16	0.00	0.08	0.74	0.48	0.10	0.08	0.20	0.06	5,005	
	週5以上	71.20	2.73	11.29	6.36	1.38	2.63	1.63	1.81	0.04	0.07	0.07	0.00	0.00	0.04	0.36	0.28	0.04	0.04	0.04	0.00	2,816	
労働時間	20時間未満	63.66	2.26	9.03	7.60	2.05	5.65	2.26	3.80	0.10	0.31	0.41	0.21	0.00	0.31	1.13	0.62	0.10	0.00	0.41	0.10	974	
Cramér's V=0.073**	20時間以上~30時間未満	72.58	1.64	8.05	6.16	0.75	3.14	1.64	2.89	0.00	0.25	0.25	0.13	0.00	0.00	0.50	1.26	0.38	0.13	0.13	0.13	795	
	30時間以上~40時間未満	70.27	2.16	11.35	5.82	1.35	2.84	1.63	1.88	0.04	0.39	0.28	0.11	0.00	0.07	0.78	0.46	0.04	0.18	0.32	0.04	2,819	
	40時間~45時間未満	72.57	2.21	10.51	5.09	1.55	2.21	1.33	2.21	0.11	0.11	0.00	0.33	0.00	0.00	0.88	0.66	0.22	0.00	0.00	0.00	904	
	45時間以上	69.81	2.54	12.74	6.22	1.41	2.06	2.18	2.06	0.06	0.06	0.12	0.03	0.00	0.00	0.30	0.30	0.06	0.00	0.06	0.00	3,345	
離宅時間	4~6時	68.73	2.78	11.18	5.91	1.71	2.92	2.49	2.42	0.14	0.07	0.21	0.14	0.00	0.00	0.64	0.50	0.07	0.00	0.07	0.00	1,404	
Cramér's V=0.049†	7時	70.46	2.48	11.90	5.56	1.63	2.20	1.82	2.01	0.13	0.31	0.13	0.06	0.00	0.06	0.47	0.47	0.09	0.09	0.09	0.03	3,185	
	8時	70.73	2.00	11.42	6.06	1.30	2.43	2.00	2.00	0.00	0.23	0.20	0.20	0.00	0.07	0.70	0.30	0.10	0.13	0.10	0.03	3,003	
	9~11時	71.63	2.01	9.52	5.70	1.54	3.76	1.21	2.01	0.13	0.13	0.20	0.07	0.00	0.00	0.67	0.80	0.13	0.00	0.40	0.07	1,491	
	12~翌3時	63.77	2.95	12.95	8.03	1.64	2.95	1.64	3.77	0.00	0.00	0.16	0.00	0.00	0.00	1.15	0.66	0.00	0.00	0.33	0.00	610	
帰宅時間	12~16時	68.23	2.22	8.90	7.86	1.75	3.57	1.67	2.38	0.00	0.48	0.48	0.08	0.00	0.16	0.64	0.64	0.24	0.32	0.24	0.16	1,259	
Cramér's V=0.065**	17時	69.52	3.09	8.19	6.92	1.27	2.73	2.09	2.73	0.18	0.64	0.00	0.09	0.00	0.18	1.00	0.73	0.00	0.27	0.36	0.00	1,099	
	18時	70.73	2.34	11.08	5.25	1.32	3.05	2.08	2.12	0.00	0.13	0.26	0.22	0.00	0.00	0.66	0.53	0.18	0.00	0.04	0.00	2,265	
	19時	71.57	1.98	11.87	5.77	1.39	2.41	1.76	1.60	0.21	0.21	0.11	0.05	0.00	0.00	0.48	0.43	0.00	0.00	0.11	0.05	1,871	
	20時	73.69	1.82	11.30	5.46	1.06	2.12	1.59	1.90	0.00	0.00	0.00	0.08	0.00	0.00	0.53	0.23	0.08	0.00	0.15	0.00	1,319	
	21時~0時	67.61	2.32	14.84	4.84	2.45	1.87	2.19	2.32	0.13	0.00	0.26	0.00	0.00	0.00	0.52	0.45	0.06	0.00	0.13	0.00	1,550	
	翌1~11時	60.78	4.58	14.05	7.84	1.31	4.25	0.33	3.92	0.00	0.00	0.00	0.65	0.00	0.00	1.63	0.33	0.00	0.00	0.33	0.00	306	
<b>仕事と家族の関係</b>																							
仕事の原因で家族と一緒に過ごす時間が十分にとれる	あてはまらない	64.14	2.57	16.00	5.89	2.26	2.48	2.39	2.94	0.06	0.09	0.09	0.03	0.00	0.03	0.46	0.31	0.12	0.03	0.09	0.00	3,226	
Cramér's V=0.131**	あてはまる	72.55	2.24	9.12	6.00	1.14	2.90	1.61	1.90	0.11	0.26	0.23	0.15	0.00	0.06	0.75	0.59	0.08	0.09	0.20	0.05	6,648	
家族のあれやこれやおもうように仕事に時間を配分できる	あてはまらない	55.25	2.31	19.71	6.44	2.38	2.70	4.13	5.25	0.08	0.08	0.16	0.08	0.00	0.08	0.56	0.40	0.16	0.08	0.16	0.00	1,258	
Cramér's V=0.157**	あてはまる	71.96	2.35	10.15	5.87	1.39	2.78	1.53	1.77	0.09	0.22	0.19	0.12	0.00	0.05	0.68	0.51	0.08	0.07	0.16	0.03	8,589	
家事や育児に疲れてしまい、仕事をやろうという気持ちになれる	あてはまらない	44.95	2.67	26.95	5.92	4.07	1.97	4.76	6.97	0.35	0.00	0.12	0.12	0.00	0.12	0.70	0.35	0.00	0.00	0.00	0.00	861	
Cramér's V=0.222**	あてはまる	72.24	2.34	9.90	5.96	1.25	2.80	1.58	1.74	0.07	0.21	0.19	0.11	0.00	0.04	0.66	0.52	0.10	0.08	0.17	0.03	8,926	

表 13 クロス表(経済的な理由による剥奪 1):60 歳未満の稼働年齢層

	好調	障害者手帳非所持 グレーゾーン							障害者手帳所持 軽度障害					障害者手帳所持 中重度障害					精神障害 等級不明	知的障害 等級不明	身体障害 等級不明	手帳複数	Total(n)																			
		主観的 不健康 のみ	抑うつ・ 不安障害 のみ	活動制限 のみ	主観的 不健康+ 抑うつ・ 不安障害	主観的 不健康+ 制限	抑うつ・ 不安障害 +制限	3つ	軽度 精神障害	軽度 知的障害	軽度 身体障害	中度 精神障害	重度 精神障害	重度 知的障害	中度 身体障害	重度 身体障害																										
<b>居住環境</b>																																										
水洗トイレがない	あてはまらない	68.59	1.99	12.63	5.43	1.71	2.14	2.17	2.62	0.18	0.30	0.14	0.41	0.04	0.17	0.49	0.51	0.17	0.08	0.16	0.09	9,012																				
Cramér's V =0.099**	あてはまる	59.62	2.26	14.72	3.77	2.64	1.51	1.89	7.17	0.00	0.38	0.38	1.13	0.00	0.00	0.75	0.75	0.00	0.38	2.26	0.38	265																				
浴室・シャワー室がない	あてはまらない	68.43	1.99	12.69	5.34	1.73	2.12	2.18	2.72	0.17	0.30	0.15	0.43	0.04	0.16	0.48	0.53	0.15	0.09	0.20	0.09	9,206																				
Cramér's V =0.080**	あてはまる	56.00	1.33	12.00	8.00	2.67	2.67	1.33	8.00	0.00	0.00	0.00	0.00	0.00	0.00	2.67	0.00	1.33	0.00	2.67	1.33	75																				
雨漏り、湿気、破損などの問題がある	あてはまらない	69.62	1.90	12.38	5.55	1.56	1.92	1.92	2.35	0.19	0.30	0.12	0.42	0.05	0.17	0.48	0.52	0.15	0.11	0.17	0.11	7,438																				
Cramér's V =0.089**	あてはまる	62.97	2.33	14.02	4.71	2.44	2.88	3.27	4.38	0.06	0.33	0.28	0.50	0.00	0.11	0.55	0.55	0.22	0.00	0.33	0.06	1,804																				
窓から十分な光が入らない	あてはまらない	69.07	1.95	12.30	5.42	1.68	2.09	2.09	2.60	0.18	0.28	0.16	0.42	0.05	0.16	0.51	0.49	0.15	0.09	0.18	0.11	8,503																				
Cramér's V =0.075**	あてはまる	60.03	2.17	17.07	4.74	2.30	2.44	2.85	4.74	0.14	0.54	0.00	0.54	0.00	0.14	0.41	0.95	0.27	0.00	0.68	0.00	738																				
世帯の人数からすると手狭だ	あてはまらない	68.89	1.91	12.36	5.33	1.67	2.12	2.09	2.73	0.18	0.26	0.14	0.47	0.05	0.18	0.55	0.54	0.14	0.06	0.22	0.10	7,791																				
Cramér's V =0.053	あてはまる	65.31	2.41	14.38	5.51	2.13	2.06	2.55	2.96	0.14	0.55	0.21	0.21	0.00	0.07	0.21	0.48	0.28	0.21	0.28	0.07	1,453																				
交通の便が悪い	あてはまらない	69.70	1.87	12.09	5.46	1.58	1.94	1.87	2.58	0.18	0.26	0.13	0.51	0.04	0.13	0.51	0.58	0.18	0.10	0.18	0.09	7,046																				
Cramér's V =0.078**	あてはまる	63.99	2.22	14.65	5.08	2.22	2.68	3.08	3.36	0.14	0.45	0.23	0.18	0.05	0.27	0.45	0.36	0.09	0.05	0.32	0.14	2,205																				
近隣の騒音がひどい	あてはまらない	69.54	1.93	12.07	5.43	1.62	1.89	2.04	2.67	0.17	0.31	0.14	0.42	0.05	0.18	0.50	0.47	0.17	0.08	0.23	0.10	8,346																				
Cramér's V =0.099**	あてはまる	56.90	2.45	18.60	5.01	2.90	4.12	3.34	3.56	0.22	0.22	0.22	0.56	0.00	0.00	0.45	1.00	0.11	0.11	0.11	0.11	898																				
大気汚染、悪臭がひどい	あてはまらない	68.90	1.93	12.41	5.36	1.69	2.11	2.11	2.66	0.17	0.29	0.15	0.41	0.05	0.17	0.49	0.54	0.17	0.09	0.22	0.10	8,768																				
Cramér's V =0.064**	あてはまる	58.19	2.73	17.23	5.88	2.73	2.31	3.15	4.83	0.21	0.63	0.00	0.84	0.00	0.00	0.63	0.42	0.00	0.00	0.21	0.00	476																				
地域の犯罪、暴力、荒らし行為に困っている	あてはまらない	68.70	1.95	12.52	5.39	1.66	2.15	2.13	2.71	0.18	0.28	0.14	0.42	0.04	0.17	0.50	0.53	0.16	0.07	0.21	0.09	8,994																				
Cramér's V =0.080**	あてはまる	55.92	2.86	17.55	5.31	4.90	1.22	2.86	4.08	0.00	1.22	0.41	0.82	0.00	0.00	0.41	0.41	0.41	0.82	0.41	0.41	245																				
病院、公共施設、買い物、生活施設が遠い	あてはまらない	69.90	1.91	12.05	5.31	1.54	1.94	1.97	2.58	0.20	0.27	0.12	0.42	0.04	0.12	0.49	0.55	0.16	0.11	0.18	0.11	7,319																				
Cramér's V =0.082**	あてはまる	62.40	2.18	14.99	5.71	2.44	2.80	2.90	3.42	0.05	0.41	0.26	0.47	0.05	0.31	0.52	0.47	0.16	0.00	0.41	0.05	1,928																				
<b>未払い・滞納・不履行</b>																																										
電気料金の未払い	あった	52.05	3.08	17.47	6.16	2.74	2.40	5.14	5.48	0.34	0.00	0.68	0.34	0.00	0.00	1.71	1.03	0.34	0.00	0.68	0.34	292																				
Cramér's V =0.066**	なかった	68.78	1.92	12.34	5.44	1.73	2.17	1.97	2.79	0.17	0.31	0.13	0.50	0.04	0.15	0.50	0.51	0.16	0.09	0.21	0.08	7,461																				
ガス料金の未払い	あった	48.22	3.56	20.16	7.11	3.56	2.77	5.14	4.74	0.40	0.00	0.40	0.79	0.00	0.00	0.79	1.19	0.40	0.00	0.79	0.00	253																				
Cramér's V =0.068**	なかった	68.86	1.86	12.24	5.41	1.61	2.11	2.05	2.94	0.17	0.25	0.15	0.51	0.05	0.17	0.51	0.52	0.18	0.09	0.23	0.09	6,502																				
水道料金の未払い	あった	47.57	3.00	21.35	6.37	2.62	2.62	5.62	5.99	0.00	0.00	0.37	0.00	0.00	0.00	1.87	1.50	0.37	0.00	0.37	0.37	267																				
Cramér's V =0.074**	なかった	69.00	1.94	12.12	5.48	1.75	2.12	1.99	2.72	0.19	0.30	0.14	0.52	0.04	0.15	0.49	0.49	0.16	0.10	0.23	0.08	7,354																				
電話代の未払い	あった	48.82	3.54	20.47	5.12	2.76	4.33	4.33	5.12	0.39	0.39	0.39	0.39	0.00	0.00	1.18	0.79	0.39	0.00	1.18	0.39	254																				
Cramér's V =0.067**	なかった	68.87	1.95	12.22	5.50	1.73	2.10	2.00	2.80	0.17	0.29	0.13	0.49	0.04	0.15	0.51	0.52	0.16	0.09	0.19	0.08	7,494																				
家賃の滞納	あった	50.88	1.75	18.13	5.85	3.51	2.92	4.68	7.60	0.00	0.00	0.58	0.58	0.00	0.00	1.75	0.58	0.00	0.00	1.17	0.00	171																				
Cramér's V =0.062**	なかった	68.10	2.14	13.08	5.31	1.65	1.87	2.09	2.73	0.22	0.24	0.14	0.54	0.00	0.14	0.43	0.65	0.22	0.11	0.19	0.16	3,693																				
住宅ローンの滞納	あった	55.17	4.60	12.64	6.90	3.45	2.30	5.75	8.05	0.00	0.00	0.00	0.00	0.00	0.00	1.15	0.00	0.00	0.00	0.00	0.00	87																				
Cramér's V =0.066**	なかった	70.74	2.25	12.09	4.86	1.39	1.58	2.27	2.75	0.19	0.22	0.10	0.24	0.02	0.07	0.36	0.43	0.07	0.07	0.17	0.12	4,177																				
住民税の滞納	あった	54.92	3.28	17.49	3.83	4.10	2.46	4.37	5.74	0.27	0.00	0.00	0.55	0.00	0.27	1.37	0.82	0.27	0.00	0.27	0.00	366																				
Cramér's V =0.072**	なかった	69.36	1.97	12.37	5.64	1.61	2.11	1.91	2.56	0.14	0.31	0.13	0.36	0.03	0.11	0.49	0.45	0.11	0.08	0.20	0.07	7,157																				
その他の債務不履行	あった	67.80	1.85	12.78	4.48	1.73	2.03	2.57	2.81	0.30	0.36	0.24	0.66	0.00	0.36	0.36	0.78	0.30	0.12	0.24	0.24	1,674																				
Cramér's V =0.088**	なかった	50.42	1.68	20.73	4.20	3.36	1.96	4.48	8.40	0.56	0.00	0.28	0.56	0.00	0.00	1.40	1.12	0.56	0.00	0.28	0.00	357																				
	なかった	69.77	2.06	11.86	5.63	1.54	2.05	1.98	2.54	0.13	0.25	0.13	0.40	0.03	0.13	0.50	0.46	0.10	0.10	0.25	0.10	6,056																				
Cramér's V =0.088**	なかった	67.99	1.73	13.34	5.07	1.95	2.35	2.24	2.24	0.22	0.44	0.15	0.48	0.00	0.26	0.40	0.59	0.26	0.07	0.11	0.11	2,721																				



表 15 クロス表(個人の剥奪状況):60歳未満の稼働年齢層

個人の状況	好調	障害者手帳非所持 グレーゾーン							軽度障害					障害者手帳所持 中重度障害					精神障害 等級不明	知的障害 等級不明	身体障害 等級不明	手帳複数	Total(n)		
		主観的 不健康 のみ		抑うつ・ 不安障害 のみ		主観的 不健康+ 抑うつ・ 不安障害		3つ	軽度 精神障害	軽度 知的障害	軽度 身体障害	中度 精神障害	重度 精神障害	重度 知的障害	中度 身体障害	重度 身体障害									
		主観的 不健康 のみ	抑うつ・ 不安障害 のみ	主観的 不健康+ 抑うつ・ 不安障害	主観的 不健康+ 抑うつ・ 不安障害 +制限																				
<b>個人の状況</b>																									
医療機関受診・治療	76.68	1.23	13.94	2.79	1.42	0.42	1.26	0.85	0.05	0.33	0.07	0.10	0.02	0.12	0.24	0.24	0.05	0.07	0.10	0.02	5,776				
Cramér's V =0.243**	55.76	3.03	10.20	9.62	1.97	5.03	3.32	5.58	0.39	0.29	0.26	1.06	0.06	0.26	1.00	1.10	0.35	0.10	0.35	0.26	3,099				
受診・治療をしなかった	45.48	5.03	15.58	9.05	4.27	4.27	5.28	8.29	0.25	0.00	0.50	0.25	0.00	0.00	0.25	0.25	0.00	0.25	1.01	0.00	398				
<b>医療機関受診・治療しなかった理由</b>																									
Cramér's V =0.156**	19.54	6.90	17.24	8.05	5.75	5.75	8.05	22.99	0.00	0.00	1.15	0.00	0.00	0.00	1.15	1.15	0.00	1.15	1.15	0.00	87				
(金銭的理由)	45.16	3.23	12.90	12.90	6.45	6.45	3.23	6.45	0.00	0.00	3.23	0.00	0.00	0.00	0.00	0.00	0.00	0.00	0.00	0.00	31				
Cramér's V =0.061**	53.38	4.39	16.89	8.45	4.39	3.04	4.39	4.39	0.00	0.00	0.00	0.34	0.00	0.00	0.00	0.00	0.00	0.00	0.34	0.00	296				
(近くに病院・診療所がない)	26.00	4.00	18.00	18.00	4.00	2.00	8.00	12.00	2.00	0.00	0.00	0.00	0.00	0.00	0.00	0.00	0.00	0.00	6.00	0.00	50				
Cramér's V =0.079**	63.41	1.65	13.45	5.31	2.25	2.66	2.90	4.11	0.32	0.32	0.16	0.89	0.16	0.20	0.56	0.72	0.32	0.08	0.44	0.08	2,484				
(仕事の理由)	69.93	2.13	12.54	5.38	1.56	1.95	1.94	2.26	0.12	0.29	0.15	0.26	0.00	0.15	0.47	0.44	0.10	0.09	0.13	0.10	6,804				
Cramér's V =0.123**	70.16	1.96	12.43	5.34	1.57	2.07	2.02	2.31	0.12	0.22	0.12	0.28	0.01	0.14	0.41	0.43	0.11	0.04	0.17	0.09	8,131				
健康診断・人間ドックの受診	48.87	3.12	16.46	4.33	3.12	3.29	3.64	9.01	0.87	0.69	0.69	1.39	0.00	0.17	1.21	1.39	0.87	0.17	0.35	0.35	577				
Cramér's V =0.105**	61.79	1.63	13.21	6.71	2.24	2.24	2.44	2.85	0.20	0.81	0.00	1.83	0.41	0.20	1.02	1.02	0.20	0.61	0.61	0.00	492				
受診しなかった	71.26	1.88	12.29	5.35	1.39	1.66	2.02	2.12	0.14	0.20	0.14	0.14	0.00	0.10	0.48	0.46	0.04	0.04	0.24	0.04	4,954				
Cramér's V =0.105**	35.58	2.45	17.79	4.91	7.36	3.07	4.91	10.43	3.07	1.84	0.61	1.84	0.00	0.00	1.84	0.61	2.45	0.00	0.61	0.61	163				
生命保険等への加入	66.12	2.17	13.05	5.46	1.90	2.77	2.13	3.14	0.07	0.32	0.15	0.74	0.07	0.25	0.44	0.57	0.22	0.12	0.17	0.12	4,047				
Cramér's V =0.134**	69.01	2.02	12.75	5.36	1.74	2.12	2.12	2.62	0.17	0.20	0.11	0.34	0.02	0.04	0.48	0.48	0.12	0.06	0.17	0.07	9,009				
あてはまる	38.10	1.59	15.87	3.17	1.59	7.94	3.17	11.11	0.00	3.17	3.17	4.76	0.00	1.59	0.00	1.59	0.00	1.59	1.59	0.00	63				
Cramér's V =0.138**	42.26	1.79	12.50	5.36	0.60	1.79	2.38	7.14	0.60	4.17	0.60	3.57	0.60	5.36	1.79	2.38	2.38	1.19	2.38	1.19	168				
あてはまらない(金銭的理由)	73.79	1.62	11.37	5.51	1.08	1.72	1.61	1.52	0.12	0.24	0.08	0.17	0.02	0.14	0.35	0.41	0.05	0.05	0.10	0.05	5,918				
あてはまらない(必要でない)	53.96	2.95	17.58	5.22	3.32	3.44	4.30	5.65	0.43	0.18	0.31	0.68	0.00	0.06	0.74	0.61	0.25	0.12	0.06	0.12	1,627				
Cramér's V =0.159**	62.73	2.52	12.92	4.92	2.46	2.40	1.91	4.37	0.12	0.62	0.25	1.17	0.12	0.31	0.74	0.86	0.49	0.12	0.80	0.18	1,626				
あてはまる	71.34	1.83	11.82	5.38	1.34	1.97	1.82	2.00	0.16	0.32	0.11	0.33	0.03	0.14	0.50	0.43	0.11	0.05	0.21	0.12	7,599				
Cramér's V =0.141**	51.76	2.69	19.10	5.22	3.35	3.18	3.84	7.18	0.33	0.00	0.33	0.90	0.00	0.08	0.65	0.82	0.41	0.08	0.08	0.00	1,225				
あてはまらない(金銭的理由)	60.26	3.64	11.69	5.45	3.64	2.34	2.86	3.90	0.00	0.78	0.52	1.04	0.26	0.52	0.00	1.04	0.52	0.78	0.78	0.00	385				
あてはまらない(必要でない)																									

表 16 クロス表(社会的交流・社会参加):60歳未満の稼働年齢層

		障害者手帳非所持 グレーゾーン									障害者手帳所持 中重度障害										手帳複数	Total (n)	
		好調	主観的 不健康 のみ	抑うつ・ 不安障害 のみ	主観的 不健康+ 抑うつ・ 不安障害			3つ	軽度障害			中重度障害					精神障害 等級不明	知的障害 等級不明	身体障害 等級不明				
					活動制限 のみ	主観的 不健康+ 抑うつ・ 不安障害	主観的 不健康+ 抑うつ・ 不安障害		軽度 精神障害	軽度 知的障害	軽度 身体障害	中度 精神障害	重度 精神障害	重度 知的障害	中度 身体障害	重度 身体障害							
<b>社会的交流</b>																							
会話頻度	1週間に1回以上	68.83	1.98	12.58	5.35	1.70	2.15	2.10	2.62	0.16	0.30	0.15	0.41	0.03	0.15	0.48	0.49	0.15	0.07	0.21	0.09	9,111	
Cramér's V =0.151**	2週間に1回以下	26.45	4.13	25.62	3.31	4.13	1.65	7.44	14.05	0.83	0.83	0.00	2.48	0.00	0.00	1.65	2.48	0.83	1.65	1.65	0.83	121	
会話人数	月5人以上	69.86	2.02	12.50	5.31	1.59	2.08	1.95	2.38	0.14	0.27	0.13	0.31	0.01	0.16	0.44	0.42	0.13	0.05	0.18	0.07	8,497	
Cramér's V =0.188**	月5人未満	44.53	2.39	17.69	4.97	4.17	2.58	4.77	8.95	0.60	0.80	0.60	2.19	0.40	0.00	1.19	1.39	0.80	0.80	0.80	0.40	503	
<b>1か月間に直接話した人</b>																							
同居の家族・親族	話した	69.34	2.06	12.35	5.36	1.77	2.15	2.08	2.48	0.15	0.28	0.15	0.33	0.04	0.11	0.42	0.43	0.16	0.06	0.21	0.05	8,090	
Cramér's V =0.103**	話していない	61.15	1.70	15.39	5.41	1.27	1.91	2.23	4.67	0.32	0.53	0.21	1.27	0.00	0.53	0.96	1.17	0.21	0.32	0.32	0.42	942	
別居の家族・親族	話した	71.04	1.97	11.42	5.69	1.30	2.15	1.94	2.65	0.23	0.17	0.08	0.19	0.02	0.10	0.43	0.39	0.04	0.00	0.17	0.02	4,834	
Cramér's V =0.101**	話していない	65.68	2.14	14.26	4.97	2.22	2.09	2.19	2.73	0.10	0.46	0.24	0.68	0.05	0.19	0.51	0.56	0.32	0.19	0.24	0.17	4,108	
友人・知人	話した	71.32	1.86	12.00	5.51	1.30	1.94	1.93	2.09	0.13	0.18	0.10	0.28	0.03	0.12	0.43	0.44	0.12	0.04	0.15	0.04	6,792	
Cramér's V =0.143**	話していない	59.91	2.59	14.88	5.03	3.04	2.63	2.54	4.49	0.27	0.73	0.32	0.86	0.05	0.23	0.63	0.59	0.32	0.23	0.41	0.27	2,205	
近所の人	話した	71.29	2.18	11.01	5.84	1.37	2.14	2.08	2.14	0.12	0.15	0.15	0.33	0.02	0.04	0.48	0.39	0.06	0.04	0.12	0.04	4,813	
Cramér's V =0.105**	話していない	65.20	1.87	14.75	4.86	2.14	2.11	2.07	3.38	0.22	0.49	0.17	0.53	0.05	0.27	0.49	0.53	0.29	0.15	0.29	0.15	4,115	
職場の同僚や元同僚	話した	71.01	2.01	12.86	5.13	1.62	1.83	1.85	1.90	0.10	0.26	0.14	0.14	0.00	0.08	0.37	0.36	0.10	0.04	0.15	0.03	7,207	
Cramér's V =0.182**	話していない	58.69	2.12	12.25	6.29	2.06	3.34	3.06	5.85	0.45	0.50	0.22	1.45	0.17	0.39	0.78	0.95	0.45	0.28	0.39	0.33	1,796	
医療・福祉・教育関係の専門家	話した	62.87	2.63	10.73	7.20	1.91	3.60	2.30	4.00	0.36	0.29	0.25	1.01	0.07	0.29	0.83	0.94	0.22	0.04	0.29	0.18	2,777	
Cramér's V =0.156**	話していない	71.03	1.78	13.63	4.53	1.65	1.46	1.95	2.13	0.08	0.31	0.11	0.16	0.02	0.08	0.33	0.28	0.15	0.11	0.16	0.05	6,113	
電話相談の相談員	話した	58.33	3.13	15.63	8.33	5.21	0.00	1.04	3.13	0.00	1.04	0.00	3.13	0.00	0.00	0.00	1.04	0.00	0.00	0.00	0.00	96	
Cramér's V =0.063*	話していない	68.70	2.05	12.72	5.32	1.68	2.13	2.05	2.69	0.17	0.30	0.16	0.38	0.03	0.15	0.46	0.46	0.17	0.09	0.21	0.09	8,740	
<b>社会参加</b>																							
自治会や町内会	参加中	70.87	2.04	11.47	5.78	1.20	2.26	2.40	2.21	0.05	0.11	0.05	0.25	0.00	0.11	0.46	0.46	0.08	0.03	0.11	0.05	3,670	
Cramér's V =0.071**	参加したいができない	69.26	1.81	11.03	6.33	1.63	1.45	2.35	3.25	0.00	0.18	0.00	0.36	0.00	0.00	0.36	0.72	0.36	0.00	0.72	0.18	553	
	参加する予定はない	66.39	1.97	13.82	4.79	2.18	2.14	2.00	3.19	0.27	0.45	0.25	0.58	0.06	0.21	0.51	0.53	0.19	0.14	0.25	0.08	4,862	
ボランティアやNPO	参加中	69.67	1.84	10.11	7.54	0.92	2.21	2.21	2.39	0.18	0.37	0.18	0.37	0.00	0.18	0.37	0.37	0.92	0.00	0.18	0.00	544	
Cramér's V =0.059**	参加したいができない	65.68	1.93	12.16	7.50	1.59	2.27	3.18	3.64	0.11	0.11	0.00	0.23	0.00	0.11	0.45	0.57	0.23	0.00	0.11	0.11	880	
	参加する予定はない	68.58	1.97	12.97	4.91	1.83	2.12	2.07	2.69	0.17	0.33	0.17	0.46	0.04	0.16	0.50	0.54	0.08	0.11	0.22	0.08	7,595	
宗教団体	参加中	66.51	2.89	11.69	7.35	1.69	2.53	2.53	2.17	0.00	0.36	0.24	0.48	0.00	0.00	0.84	0.60	0.00	0.00	0.00	0.12	830	
Cramér's V =0.066**	参加したいができない	56.78	0.85	15.25	5.93	4.24	2.54	4.24	4.24	0.00	0.85	0.85	0.00	0.00	0.00	1.69	0.00	0.00	0.00	2.54	0.00	118	
	参加する予定はない	68.71	1.90	12.81	5.09	1.71	2.11	2.09	2.81	0.19	0.30	0.14	0.45	0.04	0.16	0.43	0.53	0.16	0.10	0.20	0.07	8,054	
PTAや保護者会	参加中	72.66	1.57	12.56	5.22	1.42	1.52	2.53	1.82	0.05	0.00	0.10	0.05	0.00	0.00	0.25	0.10	0.05	0.00	0.10	0.00	1,975	
Cramér's V =0.067**	参加したいができない	66.97	2.14	12.84	5.81	2.45	2.45	3.06	2.45	0.31	0.31	0.00	0.00	0.00	0.00	0.31	0.00	0.31	0.00	0.61	0.00	327	
	参加する予定はない	67.18	2.09	12.86	5.27	1.84	2.32	1.97	3.06	0.19	0.40	0.16	0.55	0.04	0.19	0.57	0.69	0.18	0.10	0.21	0.10	6,694	
趣味の会やスポーツクラブ	参加中	74.07	1.91	9.61	6.30	0.72	1.96	2.01	1.45	0.15	0.10	0.05	0.31	0.00	0.10	0.52	0.31	0.21	0.05	0.10	0.05	1,936	
Cramér's V =0.080**	参加したいができない	67.52	1.98	11.95	7.11	1.69	2.57	2.49	3.01	0.15	0.15	0.15	0.22	0.00	0.00	0.51	0.15	0.07	0.07	0.22	0.00	1,364	
	参加する予定はない	66.68	1.98	13.87	4.58	2.11	2.12	2.09	3.15	0.19	0.42	0.19	0.54	0.05	0.21	0.50	0.70	0.16	0.10	0.26	0.10	5,748	
職場内の会やグループ	参加中	74.26	1.61	11.33	5.87	1.06	1.47	1.58	1.25	0.07	0.18	0.22	0.22	0.00	0.04	0.33	0.26	0.07	0.07	0.04	0.07	2,727	
Cramér's V =0.085**	参加したいができない	64.52	2.37	14.19	6.24	2.15	2.37	3.23	3.23	0.00	0.22	0.22	0.43	0.00	0.00	0.22	0.00	0.22	0.22	0.22	0.00	465	
	参加する予定はない	65.90	2.06	13.34	4.97	2.05	2.48	2.34	3.40	0.22	0.38	0.12	0.53	0.05	0.22	0.58	0.71	0.17	0.09	0.29	0.09	5,815	
同じ学校出身者の会やグループ	参加中	74.41	1.45	10.44	6.43	0.75	1.59	1.72	1.82	0.09	0.14	0.09	0.14	0.00	0.05	0.51	0.23	0.00	0.05	0.09	0.00	2,145	
Cramér's V =0.084**	参加したいができない	69.69	1.79	11.63	6.60	1.90	1.68	2.57	3.02	0.00	0.11	0.11	0.22	0.00	0.11	0.22	0.11	0.00	0.00	0.22	0.00	894	
	参加する予定はない	66.00	2.19	13.77	4.73	2.07	2.41	2.22	3.06	0.22	0.40	0.18	0.57	0.05	0.18	0.52	0.70	0.22	0.12	0.25	0.13	5,982	

表 17 クロス表(社会的サポート):60歳未満の稼働年齢層

		障害者手帳非所持 グレーゾーン							障害者手帳所持 中重度障害						精神障害 等級不明	知的障害 等級不明	身体障害 等級不明	手帳複数	Total(n)			
		好調	主観的 不健康 のみ	抑うつ・ 不安障害 のみ	活動制限 のみ	主観的 不健康+ 抑うつ・ 不安障害	主観的 不健康+ 制限	抑うつ・ 不安障害 +制限	3つ	軽度 精神障害	軽度 知的障害	軽度 身体障害	中度 精神障害	重度 精神障害						重度 知的障害	中度 身体障害	重度 身体障害
<b>社会的サポート</b>																						
子どもの世話や看病	頼れる	71.78	1.85	11.70	5.60	1.43	1.90	1.99	2.17	0.08	0.12	0.14	0.22	0.02	0.03	0.36	0.27	0.12	0.05	0.15	0.02	5,890
Cramér's V =0.117**	頼れない	58.28	2.68	15.10	5.16	2.23	2.61	3.18	5.03	0.51	0.45	0.19	1.08	0.06	0.32	0.89	1.08	0.38	0.25	0.38	0.13	1,570
	そのことで頼らない	64.51	1.94	15.43	4.44	2.13	2.87	1.76	3.05	0.28	0.65	0.09	0.28	0.09	0.46	0.65	0.74	0.18	0.00	0.28	0.18	1,082
子ども以外の介護や看病	頼れる	71.18	1.96	11.50	5.50	1.36	2.10	1.98	2.25	0.12	0.17	0.15	0.31	0.05	0.07	0.51	0.48	0.12	0.05	0.10	0.05	5,871
Cramér's V =0.091**	頼れない	62.08	2.24	14.61	5.21	2.58	2.24	2.77	4.25	0.38	0.38	0.14	0.67	0.00	0.14	0.72	0.57	0.29	0.24	0.38	0.10	2,094
	そのことで頼らない	64.07	2.11	17.04	5.42	1.59	2.38	1.59	2.77	0.13	0.66	0.13	0.40	0.00	0.53	0.13	0.26	0.26	0.00	0.26	0.26	757
重要な事柄の相談	頼れる	70.41	1.87	11.61	5.58	1.37	2.17	1.95	2.45	0.16	0.26	0.16	0.40	0.04	0.15	0.51	0.44	0.15	0.06	0.20	0.06	8,012
Cramér's V =0.133**	頼れない	42.63	4.09	24.16	4.97	3.91	2.13	4.44	7.64	0.36	0.53	0.18	1.07	0.00	0.18	0.71	1.24	0.53	0.53	0.36	0.36	563
	そのことで頼らない	61.52	2.17	18.70	2.98	5.15	2.44	2.71	2.71	0.27	0.00	0.00	0.27	0.00	0.00	0.27	0.54	0.00	0.00	0.27	0.00	369
愚痴を聞いてくれること	頼れる	69.88	1.86	12.25	5.40	1.44	2.20	2.01	2.48	0.17	0.25	0.15	0.40	0.04	0.16	0.47	0.40	0.12	0.07	0.17	0.07	8,098
Cramér's V =0.121**	頼れない	43.65	3.12	19.60	6.46	4.90	0.89	5.12	8.46	0.22	0.67	0.45	1.11	0.00	0.00	1.11	2.23	0.89	0.45	0.45	0.22	449
	そのことで頼らない	65.88	3.53	13.41	3.29	3.29	3.06	2.12	2.59	0.24	0.47	0.00	0.47	0.00	0.00	0.71	0.47	0.00	0.00	0.47	0.00	425
喜びや悲しみを分かち合うこと	頼れる	70.00	1.91	12.05	5.46	1.49	2.19	2.02	2.45	0.14	0.24	0.14	0.40	0.04	0.16	0.46	0.42	0.12	0.07	0.17	0.07	8,279
Cramér's V =0.126**	頼れない	40.90	3.74	22.94	3.24	4.99	1.75	5.49	8.98	0.50	0.75	0.50	1.25	0.00	0.00	1.25	1.75	0.75	0.50	0.75	0.00	401
	そのことで頼らない	58.74	1.86	17.10	5.58	3.35	2.97	1.86	4.09	0.37	0.74	0.00	0.37	0.00	0.00	1.12	0.74	0.37	0.00	0.37	0.37	269
いざという時のお金の援助	頼れる	70.93	1.77	11.56	5.34	1.44	1.95	1.94	2.40	0.17	0.30	0.15	0.41	0.05	0.17	0.41	0.48	0.15	0.08	0.20	0.10	6,045
Cramér's V =0.115**	頼れない	52.41	2.81	19.13	5.95	3.70	2.97	3.62	5.87	0.08	0.16	0.16	0.96	0.00	0.00	0.80	0.56	0.24	0.16	0.32	0.08	1,244
	そのことで頼らない	70.67	2.14	12.05	5.23	1.19	2.38	1.96	1.96	0.24	0.30	0.06	0.12	0.00	0.12	0.65	0.59	0.12	0.06	0.12	0.06	1,684
日頃のちょっとしたことの手助け	頼れる	70.09	1.92	12.02	5.38	1.42	2.20	1.98	2.42	0.14	0.26	0.14	0.39	0.04	0.16	0.46	0.46	0.16	0.07	0.20	0.10	7,672
Cramér's V =0.114**	頼れない	46.91	3.01	19.81	5.23	4.12	2.38	5.23	7.77	0.48	0.48	0.32	0.79	0.00	0.00	1.27	1.11	0.32	0.32	0.48	0.00	631
	そのことで頼らない	67.99	1.84	13.78	5.97	2.60	1.84	1.53	1.99	0.15	0.31	0.00	0.61	0.00	0.15	0.46	0.46	0.00	0.15	0.15	0.00	653
家を借りる時の保証人を頼むこと	頼れる	70.99	1.99	11.70	5.44	1.50	1.90	2.02	2.26	0.18	0.13	0.13	0.36	0.03	0.05	0.50	0.42	0.16	0.03	0.13	0.07	6,143
Cramér's V =0.133**	頼れない	48.23	2.81	19.75	5.41	3.33	3.74	3.74	7.17	0.10	0.83	0.31	0.83	0.00	0.10	0.83	0.94	0.52	0.42	0.83	0.10	962
	そのことで頼らない	70.01	1.57	12.67	5.33	1.57	2.02	1.91	2.13	0.17	0.50	0.11	0.45	0.06	0.28	0.39	0.45	0.00	0.11	0.17	0.11	1,784
成年後見人・保佐人を頼むこと	頼れる	71.85	1.84	10.78	5.86	1.16	1.67	2.23	2.18	0.12	0.34	0.15	0.36	0.05	0.27	0.31	0.41	0.15	0.02	0.12	0.12	4,128
Cramér's V =0.111**	頼れない	57.72	2.26	17.26	5.46	2.75	3.34	2.70	4.72	0.29	0.39	0.25	0.54	0.00	0.00	0.79	0.69	0.29	0.05	0.39	0.10	2,034
	そのことで頼らない	70.58	1.97	12.52	4.66	1.58	2.01	1.74	2.21	0.16	0.16	0.12	0.39	0.04	0.04	0.67	0.55	0.12	0.20	0.28	0.00	2,532

表 18 クロス表(個人属性・困窮状況):1966年~1986年生まれの稼働年齢層

		障害者手帳非所持							障害者手帳所持									精神障害 等級不明	知的障害 等級不明	身体障害 等級不明	手帳複数	Total(n)																				
		グレーゾーン			軽度障害				中重度障害																																	
好調		主観的 不健康 のみ	抑うつ・ 不安障害 のみ	活動制限 のみ	主観的 不健康+ 抑うつ・ 不安障害	主観的 不健康+ 制限	抑うつ・ 不安障害 +制限	3つ	軽度 精神障害	軽度 知的障害	軽度 身体障害	中度 精神障害	重度 精神障害	重度 知的障害	中度 身体障害	重度 身体障害																										
<b>個人属性</b>																																										
性別	女性	68.73	1.68	13.08	5.31	1.64	2.21	2.53	3.10	0.18	0.21	0.07	0.50	0.07	0.00	0.14	0.25	0.07	0.04	0.18	0.00	2,805																				
Cramér's V=0.094**	男性	68.94	2.01	12.29	5.25	1.60	1.49	1.97	2.55	0.26	0.33	0.22	0.40	0.07	0.33	0.55	0.87	0.33	0.15	0.26	0.15	2,743																				
年齢	30-39歳	69.81	1.22	14.42	5.39	1.50	1.13	2.09	1.90	0.27	0.41	0.05	0.27	0.05	0.14	0.23	0.41	0.36	0.14	0.14	0.09	2,206																				
	Cramér's V=0.082**	40-49歳	68.00	2.39	11.60	5.43	1.69	2.23	2.43	3.30	0.20	0.17	0.20	0.61	0.07	0.17	0.37	0.64	0.10	0.07	0.27	0.07	2,966																			
学歴	50-59歳	69.68	1.06	11.17	3.46	1.86	3.19	1.86	4.52	0.00	0.27	0.27	0.27	0.27	0.27	0.80	0.80	0.00	0.00	0.27	0.00	376																				
	Cramér's V=0.109**	小・中学校	54.75	3.28	11.80	4.92	2.95	3.28	3.61	6.89	0.98	1.64	0.66	1.64	0.33	0.00	0.00	1.31	0.66	0.33	0.66	0.33	305																			
婚姻状況	高校	68.11	1.95	13.41	4.45	1.89	1.78	2.62	2.78	0.11	0.33	0.06	0.50	0.06	0.39	0.28	0.72	0.11	0.11	0.28	0.06	1,797																				
	Cramér's V=0.160**	短大・高専	69.56	1.91	14.00	5.00	1.31	1.91	1.64	2.70	0.07	0.13	0.26	0.33	0.00	0.00	0.33	0.53	0.13	0.00	0.20	0.00	1,521																			
	大学・大学院	73.48	1.41	10.76	6.02	1.28	1.60	2.11	2.05	0.26	0.00	0.00	0.19	0.06	0.00	0.32	0.26	0.19	0.00	0.00	0.00	1,561																				
18歳未満の世帯員	未婚	61.11	1.46	13.45	5.76	2.08	2.31	1.84	4.30	0.31	1.00	0.46	1.23	0.15	0.69	0.77	1.31	0.61	0.38	0.46	0.31	1,301																				
	Cramér's V=0.170**	配偶者あり	72.15	2.03	12.29	5.22	1.40	1.69	2.21	2.08	0.16	0.00	0.05	1.10	0.05	0.00	0.16	0.31	0.05	0.00	0.05	0.00	3,849																			
困窮状況	死別・離別	62.22	1.14	14.49	3.69	1.99	1.99	3.98	5.97	0.57	0.00	0.00	1.42	0.00	0.00	0.85	0.57	0.28	0.00	0.85	0.00	352																				
	Cramér's V=0.170**	いない	63.55	1.86	13.10	5.87	1.86	2.40	2.07	3.93	0.37	0.54	0.33	0.95	0.17	0.37	0.62	1.03	0.37	0.21	0.25	0.17	2,420																			
いる		72.92	1.82	12.37	4.83	1.44	1.44	2.40	1.98	0.10	0.06	0.00	0.06	0.00	0.00	0.13	0.19	0.06	0.00	0.19	0.00	3,128																				
<b>困窮状況</b>																																										
貧困	貧困ライン未満	59.61	2.07	12.66	5.87	2.88	1.27	3.57	5.29	0.46	0.92	0.23	1.61	0.12	0.35	0.58	0.92	0.58	0.35	0.58	0.12	869																				
	Cramér's V=0.133**	中央値未満	66.69	2.15	14.27	4.90	1.49	1.91	2.39	3.70	0.12	0.06	0.24	0.42	0.06	0.06	0.36	0.48	0.18	0.12	0.24	0.18	1,675																			
	中央値以上	73.00	1.58	11.98	5.41	1.18	1.97	1.76	1.51	0.22	0.14	0.07	0.11	0.04	0.07	0.29	0.50	0.11	0.00	0.07	0.00	2,789																				
生活保護ダメー	未受給	69.28	1.87	12.70	5.27	1.64	1.87	2.24	2.72	0.17	0.24	0.15	0.33	0.06	0.15	0.33	0.50	0.17	0.07	0.18	0.07	5,442																				
	Cramér's V=0.338**	受給	13.16	0.00	2.63	0.00	2.63	0.00	2.63	21.05	7.89	2.63	0.00	15.79	2.63	2.63	10.53	5.26	2.63	5.26	0.00	38																				
15歳時の生活保護	未受給	68.89	1.86	12.71	5.26	1.58	1.82	2.28	2.82	0.22	0.25	0.15	0.46	0.07	0.16	0.35	0.56	0.20	0.09	0.18	0.07	5,491																				
	Cramér's V=0.092*	受給	63.16	0.00	10.53	7.02	5.26	5.26	0.00	3.51	0.00	1.75	0.00	0.00	0.00	0.00	0.00	0.00	0.00	3.51	0.00	57																				
<b>世帯支出の負担感</b>																																										
住宅費	とても重い	61.06	3.15	16.03	4.52	2.65	2.26	3.44	4.33	0.29	0.20	0.20	0.49	0.00	0.10	0.39	0.39	0.20	0.00	0.10	0.20	1,017																				
	Cramér's V=0.101**	やや重い	71.13	1.50	11.97	5.68	1.17	1.97	2.11	2.35	0.23	0.09	0.00	0.52	0.00	0.05	0.09	0.61	0.33	0.09	0.09	0.00	2,130																			
	負担はない/感じてはいない	70.92	1.26	11.87	5.12	1.53	1.57	1.89	2.56	0.18	0.45	0.22	0.36	0.13	0.31	0.49	0.54	0.04	0.09	0.36	0.09	2,225																				
教育費	とても重い	61.33	3.58	15.50	5.96	2.04	1.87	4.43	3.41	0.34	0.00	0.17	0.17	0.00	0.00	0.51	0.34	0.34	0.00	0.00	0.00	587																				
	Cramér's V=0.090**	やや重い	71.00	1.67	13.95	5.52	1.38	1.60	2.03	2.03	0.07	0.00	0.00	0.07	0.00	0.07	0.22	0.07	0.00	0.22	0.00	1,376																				
	負担はない/感じてはいない	70.05	1.49	11.79	4.90	1.58	2.02	1.96	2.89	0.28	0.34	0.12	0.56	0.09	0.22	0.37	0.68	0.22	0.09	0.25	0.09	3,222																				
保育料・ベビーシッター代	とても重い	60.96	5.88	16.58	4.81	3.21	1.07	4.81	1.60	0.00	0.00	0.00	0.00	0.00	0.00	1.07	0.00	0.00	0.00	0.00	0.00	187																				
	Cramér's V=0.079**	やや重い	70.27	2.32	14.48	5.79	0.97	1.74	2.32	1.74	0.00	0.00	0.00	0.19	0.00	0.00	0.00	0.19	0.00	0.00	0.00	518																				
	負担はない/感じてはいない	69.78	1.43	12.32	5.18	1.57	1.94	2.11	2.76	0.28	0.28	0.12	0.42	0.07	0.19	0.33	0.59	0.23	0.07	0.26	0.07	4,269																				
医療費・介護費	とても重い	47.12	3.40	15.71	6.02	4.71	5.24	4.71	9.16	0.79	0.00	0.26	0.52	0.00	0.79	0.26	0.52	0.00	0.26	0.52	0.00	382																				
	Cramér's V=0.164**	やや重い	60.57	2.19	16.62	6.65	2.27	2.64	2.42	3.63	0.15	0.30	0.45	0.60	0.00	0.08	0.45	0.30	0.38	0.08	0.23	0.00	1,324																			
	負担はない/感じてはいない	74.31	1.44	10.99	4.68	1.08	1.27	1.91	1.91	0.19	0.28	0.03	0.36	0.08	0.14	0.28	0.61	0.17	0.06	0.14	0.08	3,613																				
家計のやりくり	とても大変	57.44	2.59	16.52	5.38	2.98	2.11	4.03	5.48	0.48	0.19	0.19	0.77	0.00	0.10	0.48	0.58	0.19	0.19	0.19	0.10	1,041																				
	Cramér's V=0.121**	やや大変	69.05	1.80	13.44	5.09	1.49	2.03	2.03	2.53	0.19	0.31	0.19	0.46	0.04	0.08	0.19	0.50	0.27	0.04	0.23	0.04	2,611																			
	大変ではない	75.13	1.30	9.84	5.37	1.07	1.41	1.70	1.41	0.11	0.28	0.06	0.28	0.11	0.34	0.45	0.62	0.11	0.11	0.23	0.06	1,769																				





表 20 クロス表(雇用環境):1966年~1986年生まれの稼働年齢層

		障害者手帳非所持											障害者手帳所持							Total (n)		
		グレーゾーン					軽度障害						中重度障害									
		好調	主観的 不健康 のみ	抑うつ・ 不安障害 のみ	活動制限 のみ	主観的 不健康+ 抑うつ・ 不安障害	主観的 不健康+ 制限	抑うつ・ 不安障害 +制限	3つ	軽度 精神障害	軽度 知的障害	軽度 身体障害	中度 精神障害	重度 精神障害	重度 知的障害	中度 身体障害	重度 身体障害	精神障害 等級不明	知的障害 等級不明		身体障害 等級不明	手帳複数
<b>働き方</b>																						
労働日数	週3未満	65.60	2.29	10.09	6.88	1.83	3.21	3.67	4.13	0.00	0.46	0.46	0.00	0.00	0.00	0.46	0.92	0.00	0.00	0.00	0.00	218
Cramer's V=0.065	週3~4日	68.93	1.94	12.62	5.24	1.55	2.52	1.75	3.69	0.19	0.19	0.19	0.19	0.00	0.00	0.39	0.19	0.39	0.00	0.00	0.00	515
	週5日	71.25	1.59	13.42	5.08	1.42	1.55	1.95	1.79	0.08	0.28	0.08	0.20	0.00	0.04	0.37	0.41	0.12	0.12	0.20	0.04	2,459
	週5以上	73.40	1.98	12.46	5.09	1.29	1.44	1.98	1.67	0.08	0.08	0.08	0.00	0.00	0.08	0.15	0.23	0.00	0.00	0.00	0.00	1,316
労働時間	20時間未満	64.59	2.16	11.62	6.22	2.70	2.97	3.24	4.05	0.00	0.54	0.27	0.27	0.00	0.27	0.27	0.27	0.27	0.00	0.27	0.00	370
Cramer's V=0.083**	20時間以上~30時間未満	75.67	1.33	10.33	4.33	0.00	1.00	2.00	2.67	0.00	0.33	0.33	0.33	0.00	0.00	0.00	0.67	0.67	0.00	0.00	0.33	300
	30時間以上~40時間未満	70.90	1.15	13.52	5.82	1.23	1.48	1.64	1.80	0.08	0.49	0.16	0.08	0.00	0.08	0.41	0.57	0.00	0.25	0.33	0.00	1,220
	40時間~45時間未満	74.89	1.53	11.35	3.71	1.09	2.40	1.97	1.53	0.22	0.00	0.00	0.22	0.00	0.00	0.44	0.44	0.22	0.00	0.00	0.00	458
	45時間以上	71.17	2.16	13.57	5.35	1.26	1.50	2.16	2.22	0.06	0.06	0.06	0.06	0.00	0.00	0.18	0.18	0.06	0.00	0.00	0.00	1,665
離宅時間	4~6時	71.15	2.13	13.28	4.26	1.64	1.64	2.62	2.13	0.16	0.00	0.00	0.16	0.00	0.00	0.16	0.49	0.00	0.00	0.16	0.00	610
Cramer's V=0.057	7時	71.02	2.23	13.27	4.47	1.58	1.45	2.37	2.04	0.13	0.39	0.13	0.07	0.00	0.00	0.26	0.33	0.13	0.13	0.00	0.00	1,522
	8時	70.86	1.29	12.73	6.19	1.29	1.91	1.84	2.18	0.00	0.20	0.14	0.27	0.00	0.14	0.34	0.20	0.14	0.14	0.14	0.00	1,469
	9~11時	74.61	1.56	11.68	4.05	0.93	1.87	1.25	1.87	0.16	0.31	0.16	0.00	0.00	0.00	0.31	0.62	0.16	0.00	0.31	0.16	642
帰宅時間	12~翌3時	68.38	2.14	14.53	6.84	1.71	1.28	1.28	2.56	0.00	0.00	0.00	0.00	0.00	0.00	0.85	0.43	0.00	0.00	0.00	0.00	234
	12~16時	68.59	2.31	10.79	5.78	2.31	1.73	1.93	3.08	0.00	0.77	0.39	0.00	0.00	0.39	0.19	0.19	0.58	0.58	0.19	0.19	519
	17時	71.90	2.62	11.43	4.29	0.24	1.67	2.62	2.14	0.00	0.95	0.00	0.00	0.00	0.60	0.95	0.48	0.00	0.24	0.48	0.00	420
	18時	72.22	1.95	12.86	4.01	1.44	1.54	2.47	1.85	0.00	0.31	0.21	0.31	0.00	0.00	0.21	0.51	0.10	0.00	0.00	0.00	972
	19時	72.12	1.33	13.27	5.42	1.22	1.66	1.99	1.66	0.33	0.00	0.00	0.00	0.00	0.00	0.22	0.55	0.00	0.00	0.22	0.00	904
	20時	74.81	1.33	10.81	5.63	1.04	1.93	1.63	2.22	0.00	0.00	0.00	0.15	0.00	0.00	0.30	0.15	0.00	0.00	0.00	0.00	675
	21時~0時	68.85	1.76	15.81	5.27	1.99	1.87	1.87	1.76	0.12	0.00	0.12	0.00	0.00	0.00	0.23	0.23	0.12	0.00	0.00	0.00	854
翌1~11時	65.85	2.44	17.07	6.50	0.81	0.00	0.00	4.88	0.00	0.00	0.00	1.63	0.00	0.00	0.81	0.00	0.00	0.00	0.00	0.00	123	
<b>仕事と家族の関係</b>																						
仕事の原因で家族と一緒に過ごす時間が十分にとれる	あてはまらない	65.46	2.35	16.44	5.34	1.87	2.03	2.30	3.04	0.05	0.11	0.11	0.05	0.00	0.05	0.43	0.21	0.05	0.05	0.05	0.00	1,873
Cramer's V=0.132**	あてはまる	75.07	1.46	10.65	5.01	1.12	1.49	1.83	1.46	0.11	0.34	0.11	0.19	0.00	0.04	0.22	0.45	0.15	0.11	0.15	0.04	2,676
	家族のあれやこれやでどうしても仕事に時間を配分できる	あてはまらない	56.68	2.23	20.94	5.24	2.23	1.96	4.06	5.24	0.13	0.13	0.13	0.13	0.00	0.13	0.39	0.13	0.13	0.13	0.00	0.00
Cramer's V=0.177**	あてはまる	74.01	1.75	11.44	5.11	1.27	1.67	1.62	1.48	0.08	0.26	0.11	0.13	0.00	0.03	0.29	0.40	0.11	0.08	0.13	0.03	3,775
	家事や育児に疲れてしまい、仕事をやろうという気持ちになれる	あてはまらない	45.86	3.06	28.06	4.32	3.24	1.80	4.68	7.73	0.18	0.00	0.18	0.18	0.00	0.18	0.36	0.18	0.00	0.00	0.00	556
Cramer's V=0.262**	あてはまる	74.61	1.66	10.94	5.27	1.19	1.71	1.66	1.34	0.08	0.25	0.10	0.13	0.00	0.03	0.30	0.38	0.13	0.10	0.10	0.03	3,966





表 23 クロス表(個人の剥奪状況):1966年~1986年生まれの稼働年齢層

好調	障害者手帳非所持 グレーゾーン						軽度障害			障害者手帳所持 中重度障害					精神障害 等級不明	知的障害 等級不明	身体障害 等級不明	手帳複数	Total(n)			
	主観的 不健康 のみ	抑うつ・ 不安障害 のみ	活動制限 のみ	主観的 不健康+ 抑うつ・ 不安障害	主観的 不健康+ 制限	抑うつ・ 不安障害 +制限	3つ	軽度 精神障害	軽度 知的障害	軽度 身体障害	中度 精神障害	重度 精神障害	重度 知的障害	中度 身体障害						重度 身体障害		
<b>個人の状況</b>																						
医療機関受診・治療	病気やけがはなかった	77.54	1.31	13.76	2.59	1.25	0.26	1.22	0.77	0.03	0.34	0.11	0.11	0.03	0.09	0.17	0.23	0.06	0.09	0.06	0.00	3,517
Cramér's V =0.261**	つねに受診・治療した	54.88	2.57	10.33	10.44	2.00	4.51	3.48	5.99	0.63	0.17	0.17	1.20	0.11	0.34	0.74	1.25	0.46	0.06	0.46	0.23	1,753
	受診・治療をしなかった	46.53	4.08	15.10	6.94	3.67	6.12	6.12	9.39	0.00	0.00	0.41	0.00	0.00	0.00	0.41	0.00	0.41	0.82	0.00	245	
<b>医療機関受診・治療しなかった理由</b>																						
Cramér's V =0.167**	(金銭的理由)	25.00	5.36	16.07	3.57	7.14	7.14	8.93	23.21	0.00	0.00	0.00	0.00	0.00	0.00	0.00	1.79	0.00	1.79	0.00	0.00	56
Cramér's V =0.103**	(近くに病院・診療所がない)	41.18	0.00	11.76	5.88	5.88	11.76	5.88	11.76	0.00	0.00	5.88	0.00	0.00	0.00	0.00	0.00	0.00	0.00	0.00	0.00	17
Cramér's V =0.092**	(仕事などで多忙)	53.97	3.70	16.40	5.82	3.70	4.76	5.29	5.82	0.00	0.00	0.00	0.00	0.00	0.00	0.00	0.00	0.00	0.00	0.53	0.00	189
Cramér's V =0.143**	(その他の理由)	20.69	3.45	13.79	24.14	3.45	3.45	10.34	13.79	0.00	0.00	0.00	0.00	0.00	0.00	0.00	0.00	0.00	0.00	6.90	0.00	29
健康診断・人間ドックの受診	受診しなかった	63.41	1.74	13.58	5.22	2.21	2.07	2.94	4.01	0.47	0.33	0.27	1.07	0.27	0.13	0.40	0.80	0.40	0.13	0.47	0.07	1,495
Cramér's V =0.121**	受診した	70.84	1.88	12.41	5.30	1.41	1.78	2.01	2.35	0.12	0.25	0.10	0.22	0.00	0.17	0.32	0.45	0.12	0.07	0.10	0.07	4,037
生命保険等への加入	あてはまる	70.73	1.71	12.67	5.15	1.51	1.77	2.10	2.38	0.14	0.20	0.12	0.24	0.02	0.14	0.26	0.45	0.12	0.02	0.16	0.08	4,909
Cramér's V =0.153**	あてはまらない(金銭的理由)	49.21	3.49	13.65	6.03	2.86	2.86	3.49	9.21	1.27	0.32	0.63	2.22	0.00	0.00	0.95	1.90	1.27	0.32	0.32	0.00	315
	あてはまらない(必要でない)	60.16	2.34	12.50	6.64	1.56	2.73	2.34	3.13	0.39	0.78	0.00	2.34	0.78	0.39	1.17	0.78	0.39	0.78	0.78	0.00	256
就職・仕事用のスーツ	あてはまる	72.00	1.54	11.87	5.73	1.08	1.47	2.20	2.23	0.17	0.14	0.14	0.07	0.00	0.07	0.35	0.59	0.07	0.03	0.21	0.03	2,864
Cramér's V =0.171**	あてはまらない(金銭的理由)	34.78	4.35	15.22	3.26	8.70	1.09	6.52	10.87	4.35	1.09	0.00	3.26	0.00	0.00	1.09	1.09	4.35	0.00	0.00	0.00	92
	あてはまらない(必要でない)	66.91	2.12	13.50	4.93	1.88	2.40	1.96	3.13	0.08	0.32	0.16	0.80	0.12	0.28	0.28	0.48	0.20	0.12	0.24	0.08	2,496
携帯電話	あてはまる	69.58	1.88	12.77	5.32	1.62	1.88	2.18	2.68	0.20	0.17	0.11	0.32	0.04	0.02	0.35	0.48	0.17	0.04	0.17	0.04	5,374
Cramér's V =0.269**	あてはまらない(金銭的理由)	43.33	0.00	13.33	3.33	0.00	3.33	3.33	20.00	0.00	3.33	0.00	6.67	0.00	0.00	0.00	0.00	0.00	3.33	0.00	0.00	30
	あてはまらない(必要でない)	41.30	1.09	10.87	3.26	0.00	1.09	2.17	5.43	1.09	4.35	1.09	6.52	1.09	7.61	0.00	4.35	2.17	2.17	3.26	1.09	92
年に一度の泊りがけの旅行	あてはまる	74.96	1.44	10.96	5.55	0.82	1.61	1.78	1.36	0.14	0.17	0.06	0.11	0.03	0.14	0.23	0.42	0.06	0.06	0.08	0.00	3,531
Cramér's V =0.183**	あてはまらない(金銭的理由)	54.03	2.99	18.01	5.17	3.18	2.69	4.08	6.37	0.60	0.10	0.20	0.80	0.00	0.00	0.40	0.70	0.40	0.20	0.00	0.10	1,005
	あてはまらない(必要でない)	62.47	2.17	13.56	4.45	2.82	1.84	1.63	4.56	0.11	0.76	0.43	1.41	0.22	0.33	0.65	0.87	0.54	0.00	0.98	0.22	922
家族のためでなく、自分のために使えるお金	あてはまる	72.00	1.67	11.65	5.44	1.11	1.74	1.96	2.05	0.20	0.25	0.09	0.34	0.05	0.14	0.36	0.45	0.11	0.05	0.25	0.09	4,429
Cramér's V =0.151**	あてはまらない(金銭的理由)	53.57	2.46	18.97	4.80	3.57	2.59	3.45	7.02	0.37	0.00	0.25	0.99	0.00	0.00	0.37	0.86	0.62	0.12	0.00	0.00	812
	あてはまらない(必要でない)	64.46	3.31	11.57	4.13	3.72	1.65	1.65	2.89	0.00	1.24	0.83	0.83	0.41	0.83	0.00	0.83	0.41	0.83	0.41	0.00	242

表 24 クロス表(社会的交流・社会参加):1966年~1986年生まれの稼働年齢層

		障害者手帳非所持 グレーゾーン									軽度障害					障害者手帳所持 中重度障害					手帳複数	Total (n)																			
		好調	主観的 不健康 のみ	抑うつ・ 不安障害 のみ	活動制限 のみ	主観的 不健康+ 抑うつ・ 不安障害	主観的 不健康+ 制限	抑うつ・ 不安障害 +制限	3つ	軽度 精神障害	軽度 知的障害	軽度 身体障害	中度 精神障害	重度 精神障害	重度 知的障害	中度 身体障害	重度 身体障害	精神障害 等級不明	知的障害 等級不明	身体障害 等級不明																					
<b>社会的交流</b>																																									
会話頻度	1週間に1回以上	69.42	1.84	12.63	5.25	1.57	1.88	2.18	2.64	0.22	0.26	0.15	0.41	0.06	0.17	0.31	0.52	0.18	0.07	0.20	0.06	5,425																			
Cramér's V =0.185**	2週間に1回以下	29.41	2.94	17.65	1.47	4.41	0.00	7.35	19.12	0.00	1.47	0.00	4.41	0.00	0.00	2.94	2.94	1.47	1.47	1.47	1.47	68																			
会話人数	月5人以上	70.53	1.86	12.51	5.16	1.42	1.88	2.02	2.39	0.18	0.22	0.12	0.32	0.02	0.18	0.28	0.51	0.14	0.04	0.22	0.02	5,059																			
Cramér's V =0.220**	月5人未満	45.48	1.94	17.10	5.16	4.19	0.97	4.19	9.68	0.97	0.97	0.65	2.58	0.65	0.00	1.29	0.97	1.29	0.97	0.32	0.65	310																			
<b>1か月間に直接話した人</b>																																									
同居の家族・親族	話した	70.29	1.87	12.18	5.20	1.65	1.93	2.20	2.45	0.21	0.25	0.12	0.35	0.06	0.10	0.27	0.41	0.19	0.06	0.19	0.02	4,861																			
Cramér's V =0.142**	話していない	58.19	1.54	17.15	5.78	1.16	1.35	1.35	5.78	0.39	0.58	0.39	1.54	0.00	0.58	0.77	1.73	0.39	0.39	0.58	0.39	519																			
別居の家族・親族	話した	71.11	1.66	12.07	5.26	1.32	2.00	2.10	2.78	0.31	0.10	0.03	0.17	0.03	0.10	0.24	0.44	0.03	0.00	0.24	0.00	2,949																			
Cramér's V =0.106**	話していない	66.71	2.09	13.61	5.19	1.93	1.72	2.01	2.76	0.13	0.46	0.29	0.80	0.08	0.21	0.42	0.63	0.42	0.21	0.21	0.13	2,388																			
友人・知人	話した	72.03	1.71	11.77	5.57	1.16	1.84	1.94	2.02	0.18	0.18	0.10	0.25	0.05	0.13	0.23	0.50	0.13	0.03	0.18	0.03	3,969																			
Cramér's V =0.155**	話していない	60.88	2.23	15.27	4.47	2.88	1.95	2.52	4.83	0.36	0.58	0.29	1.01	0.07	0.22	0.58	0.58	0.43	0.29	0.36	0.22	1,388																			
近所の人	話した	72.29	1.99	10.94	5.21	1.50	1.99	2.03	2.10	0.17	0.17	0.14	0.31	0.03	0.03	0.31	0.52	0.07	0.00	0.17	0.00	2,862																			
Cramér's V =0.109**	話していない	65.41	1.67	14.88	5.33	1.71	1.75	2.11	3.54	0.28	0.37	0.16	0.61	0.08	0.28	0.33	0.53	0.37	0.20	0.28	0.12	2,460																			
職場の同僚や元同僚	話した	71.49	1.86	12.78	5.18	1.49	1.79	1.91	1.86	0.12	0.26	0.12	0.12	0.00	0.09	0.28	0.37	0.09	0.02	0.19	0.00	4,303																			
Cramér's V =0.203**	話していない	59.27	1.79	12.61	5.55	2.07	2.35	3.01	6.40	0.66	0.38	0.28	1.79	0.28	0.38	0.38	1.13	0.66	0.38	0.38	0.28	1,063																			
医療・福祉・教育関係の専門家	話した	63.39	1.94	11.72	6.56	1.70	3.34	2.37	4.43	0.55	0.18	0.24	1.03	0.12	0.24	0.43	0.97	0.30	0.00	0.43	0.06	1,647																			
Cramér's V =0.152**	話していない	71.71	1.81	13.17	4.63	1.56	1.23	1.92	2.03	0.08	0.30	0.11	0.22	0.03	0.11	0.27	0.33	0.16	0.14	0.14	0.05	3,652																			
電話相談の相談員	話した	61.82	1.82	12.73	7.27	3.64	0.00	1.82	3.64	0.00	1.82	0.00	3.64	0.00	0.00	0.00	1.82	0.00	0.00	0.00	0.00	55																			
Cramér's V =0.067	話していない	69.23	1.86	12.78	5.19	1.57	1.88	2.05	2.76	0.23	0.25	0.15	0.42	0.06	0.15	0.31	0.52	0.21	0.10	0.23	0.06	5,220																			
<b>社会参加</b>																																									
自治会や町内会	参加中	70.47	1.74	13.10	5.57	1.20	1.87	2.36	2.14	0.09	0.13	0.09	0.18	0.00	0.18	0.27	0.45	0.09	0.00	0.09	0.00	2,245																			
Cramér's V =0.073*	参加したいができない	70.26	1.75	11.08	4.66	2.04	0.87	2.92	3.50	0.00	0.29	0.00	0.58	0.00	0.00	0.00	0.58	0.58	0.00	0.87	0.00	343																			
	参加する予定はない	67.67	1.88	12.61	4.94	1.88	1.99	2.10	3.34	0.32	0.36	0.21	0.67	0.11	0.18	0.43	0.60	0.21	0.18	0.25	0.07	2,815																			
ボランティアやNPO	参加中	72.01	1.02	10.24	6.83	1.02	0.68	3.07	2.05	0.34	0.34	0.34	0.00	0.00	0.34	0.00	0.34	1.02	0.00	0.34	0.00	293																			
Cramér's V =0.067	参加したいができない	66.34	1.76	11.55	7.24	1.57	2.15	3.33	4.31	0.00	0.20	0.00	0.39	0.00	0.00	0.20	0.39	0.39	0.00	0.20	0.00	511																			
	参加する予定はない	69.18	1.80	12.90	4.89	1.67	1.93	2.11	2.72	0.22	0.29	0.15	0.50	0.07	0.18	0.37	0.59	0.09	0.11	0.20	0.04	4,559																			
宗教団体	参加中	66.84	1.79	11.99	7.40	1.53	2.30	2.55	3.06	0.00	0.51	0.00	0.51	0.00	0.00	0.77	0.77	0.00	0.00	0.00	0.00	392																			
Cramér's V =0.092**	参加したいができない	57.75	1.41	12.68	4.23	2.82	2.82	5.63	5.63	0.00	1.41	1.41	0.00	0.00	0.00	0.00	0.00	0.00	0.00	4.23	0.00	71																			
	参加する予定はない	69.38	1.78	12.77	5.02	1.62	1.84	2.13	2.80	0.23	0.25	0.14	0.47	0.06	0.16	0.31	0.55	0.18	0.10	0.16	0.04	4,885																			
PTAや保護者会	参加中	73.46	1.49	12.52	4.77	1.37	1.43	2.56	1.79	0.06	0.00	0.06	0.06	0.00	0.00	0.18	0.06	0.06	0.00	0.12	0.00	1,677																			
Cramér's V =0.088**	参加したいができない	67.19	1.95	13.67	5.08	2.34	2.34	3.13	2.34	0.39	0.39	0.00	0.00	0.00	0.00	0.00	0.00	0.39	0.00	0.78	0.00	256																			
	参加する予定はない	67.13	1.92	12.73	5.32	1.71	2.06	2.01	3.40	0.26	0.41	0.17	0.70	0.09	0.23	0.44	0.84	0.23	0.12	0.17	0.06	3,441																			
趣味の会やスポーツクラブ	参加中	75.11	1.62	9.52	5.93	0.54	1.80	2.25	1.53	0.18	0.00	0.00	0.27	0.00	0.09	0.36	0.54	0.18	0.00	0.09	0.00	1,113																			
Cramér's V =0.085**	参加したいができない	68.61	2.10	11.32	7.00	1.52	1.87	2.80	3.27	0.12	0.23	0.12	0.23	0.00	0.00	0.12	0.12	0.12	0.12	0.35	0.00	857																			
	参加する予定はない	67.22	1.76	13.91	4.51	1.99	1.90	2.05	3.19	0.26	0.38	0.21	0.59	0.09	0.23	0.41	0.67	0.21	0.12	0.23	0.06	3,414																			
職場内の会やグループ	参加中	74.78	1.35	11.32	6.21	1.05	1.29	1.54	0.98	0.06	0.12	0.25	0.18	0.00	0.06	0.18	0.37	0.12	0.00	0.06	0.06	1,626																			
Cramér's V =0.096**	参加したいができない	66.03	1.92	13.46	5.77	1.60	2.24	4.17	3.21	0.00	0.32	0.00	0.32	0.00	0.00	0.00	0.00	0.32	0.32	0.32	0.00	312																			
	参加する予定はない	66.61	1.92	13.32	4.66	1.89	2.16	2.36	3.67	0.29	0.35	0.12	0.61	0.09	0.23	0.44	0.70	0.17	0.12	0.26	0.03	3,432																			
同じ学校出身者の会やグループ	参加中	75.70	1.19	9.99	7.03	0.59	1.27	1.27	1.61	0.08	0.17	0.08	0.17	0.00	0.00	0.34	0.42	0.00	0.00	0.08	0.00	1,181																			
Cramér's V =0.093**	参加したいができない	69.89	1.76	12.15	5.46	1.94	1.58	2.82	3.35	0.00	0.18	0.18	0.00	0.00	0.00	0.18	0.18	0.00	0.00	0.35	0.00	568																			
	参加する予定はない	66.78	1.96	13.74	4.51	1.88	2.13	2.40	3.18	0.28	0.33	0.17	0.64	0.08	0.22	0.36	0.66	0.25	0.14	0.22	0.08	3,618																			

表 25 クロス表(社会的サポート): 1966年~1986年生まれの稼働年齢層

		障害者手帳非所持 グレーゾーン							軽度障害					障害者手帳所持 中重度障害					精神障害 等級不明	知的障害 等級不明	身体障害 等級不明	手帳複数	Total(n)																			
		好調	主観的 不健康 のみ	抑うつ・ 不安障害 のみ	活動制限 のみ	主観的 不健康+ 抑うつ・ 不安障害	主観的 不健康+ 制限	抑うつ・ 不安障害 +制限	3つ	軽度 精神障害	軽度 知的障害	軽度 身体障害	中度 精神障害	重度 精神障害	重度 知的障害	中度 身体障害	重度 身体障害																									
<b>社会的サポート</b>																																										
子どもの世話や看病	頼れる	72.74	1.79	12.01	5.24	1.36	1.66	1.88	2.07	0.11	0.08	0.11	0.24	0.03	0.03	0.14	0.24	0.11	0.03	0.14	0.00	3,680																				
Cramér's V =0.136**	頼れない	57.16	2.29	15.01	5.84	1.83	2.29	3.55	5.50	0.69	0.34	0.34	1.15	0.11	0.46	0.69	1.26	0.57	0.34	0.46	0.11	873																				
	そのことで頼らない	63.79	1.69	14.21	4.40	2.20	3.21	2.37	3.55	0.34	0.51	0.00	0.34	0.17	0.51	0.85	1.18	0.34	0.00	0.34	0.00	591																				
子ども以外の介護や看病	頼れる	72.53	1.74	11.41	5.39	1.25	1.74	1.94	2.03	0.17	0.14	0.11	0.37	0.09	0.06	0.31	0.46	0.14	0.03	0.06	0.03	3,506																				
Cramér's V =0.108**	頼れない	61.81	2.17	14.33	5.19	2.48	2.17	2.94	4.73	0.46	0.23	0.15	0.70	0.00	0.15	0.54	0.62	0.39	0.31	0.54	0.08	1,291																				
	そのことで頼らない	63.74	1.90	16.59	5.45	1.42	2.61	1.90	3.55	0.00	0.47	0.24	0.24	0.00	0.71	0.24	0.47	0.24	0.00	0.24	0.00	422																				
重要な事柄の相談	頼れる	71.19	1.63	11.61	5.44	1.32	1.86	2.07	2.38	0.23	0.19	0.15	0.40	0.06	0.15	0.33	0.46	0.19	0.06	0.25	0.02	4,780																				
Cramér's V =0.146**	頼れない	41.95	4.26	23.40	5.17	3.34	1.52	3.95	8.81	0.30	0.91	0.30	1.52	0.00	0.30	0.91	1.82	0.61	0.61	0.00	0.30	329																				
	そのことで頼らない	60.63	3.17	18.55	3.62	4.98	3.17	1.81	3.62	0.00	0.00	0.00	0.00	0.00	0.00	0.00	0.45	0.00	0.00	0.00	0.00	221																				
愚痴を聞いてくれること	頼れる	70.70	1.70	12.10	5.27	1.39	1.89	2.05	2.51	0.25	0.19	0.12	0.44	0.06	0.17	0.29	0.42	0.17	0.06	0.21	0.02	4,819																				
Cramér's V =0.134**	頼れない	42.65	2.57	21.32	6.25	4.04	0.74	5.51	8.46	0.00	0.74	0.74	0.74	0.00	0.00	1.47	2.57	0.74	0.74	0.37	0.37	272																				
	そのことで頼らない	66.80	3.64	12.55	4.45	2.83	3.24	1.62	2.83	0.00	0.40	0.00	0.40	0.00	0.00	0.40	0.81	0.00	0.00	0.00	0.00	247																				
喜びや悲しみを分かち合うこと	頼れる	70.63	1.78	12.10	5.35	1.44	1.93	2.05	2.43	0.20	0.18	0.12	0.41	0.06	0.16	0.28	0.43	0.16	0.06	0.18	0.04	4,933																				
Cramér's V =0.140**	頼れない	41.45	2.56	20.94	2.99	4.27	1.28	5.56	10.26	0.43	1.28	0.85	1.28	0.00	0.00	1.71	2.56	0.85	0.85	0.85	0.00	234																				
	そのことで頼らない	61.59	1.32	15.89	6.62	2.65	1.99	1.99	4.64	0.00	0.66	0.00	0.66	0.00	0.00	0.66	1.32	0.00	0.00	0.00	0.00	151																				
いざという時のお金の援助	頼れる	71.78	1.65	11.34	5.39	1.45	1.65	1.96	2.43	0.20	0.22	0.11	0.39	0.08	0.14	0.20	0.50	0.17	0.06	0.20	0.08	3,579																				
Cramér's V =0.117**	頼れない	54.29	2.60	18.57	5.06	3.12	2.73	3.64	5.84	0.13	0.13	0.26	1.04	0.00	0.00	0.91	0.65	0.39	0.26	0.39	0.00	770																				
	そのことで頼らない	70.52	1.72	12.77	5.37	0.91	2.03	2.03	2.03	0.30	0.30	0.10	0.20	0.00	0.20	0.51	0.71	0.10	0.10	0.10	0.00	987																				
日頃のちょっとしたことの手助け	頼れる	70.73	1.71	12.05	5.31	1.40	1.93	1.97	2.41	0.20	0.22	0.11	0.44	0.07	0.15	0.31	0.48	0.18	0.04	0.22	0.07	4,557																				
Cramér's V =0.118**	頼れない	48.44	3.13	19.01	5.47	2.86	1.30	5.47	8.07	0.52	0.52	0.52	0.78	0.00	0.00	1.04	1.30	0.52	0.52	0.52	0.00	384																				
	そのことで頼らない	68.39	1.55	13.47	5.96	2.33	2.07	1.81	2.33	0.00	0.26	0.00	0.26	0.00	0.26	0.26	0.78	0.00	0.26	0.00	0.00	386																				
家を借りる時の保証人を頼むこと	頼れる	72.11	1.77	11.33	5.34	1.42	1.69	2.04	2.09	0.27	0.11	0.08	0.46	0.05	0.03	0.38	0.46	0.21	0.03	0.08	0.05	3,726																				
Cramér's V =0.148**	頼れない	47.52	2.66	20.39	5.67	3.19	3.37	3.90	7.45	0.00	0.71	0.35	0.71	0.00	0.18	0.71	1.06	0.53	0.53	1.06	0.00	564																				
	そのことで頼らない	70.01	1.49	13.11	5.06	1.39	1.79	1.99	2.68	0.10	0.50	0.20	0.30	0.10	0.40	0.10	0.50	0.00	0.10	0.20	0.00	1,007																				
成年後見人・保佐人を頼むこと	頼れる	72.85	1.64	10.83	5.95	1.03	1.31	2.34	1.97	0.16	0.25	0.08	0.37	0.08	0.29	0.16	0.41	0.21	0.00	0.04	0.04	2,438																				
Cramér's V =0.113*	頼れない	60.09	2.10	15.92	5.20	2.72	3.11	2.41	4.66	0.39	0.39	0.23	0.54	0.00	0.00	0.54	0.78	0.31	0.08	0.47	0.08	1,288																				
	そのことで頼らない	69.99	1.86	13.21	4.34	1.38	1.86	1.93	2.48	0.14	0.14	0.21	0.41	0.07	0.07	0.55	0.69	0.14	0.21	0.34	0.00	1,453																				