

人口問題研究所
研究資料第220号
昭和54年11月20日

Institute of Population Problems
Research Series, No.220
November 20, 1979

第32回簡速静止人口表(生命表)

(昭和53年4月1日～54年3月31日)

THE 32ND ABRIDGED LIFE TABLES
(April 1,1978～March 31,1979)

厚生省人口問題研究所

INSTITUTE OF POPULATION PROBLEMS
MINISTRY OF HEALTH AND WELFARE
Tokyo, Japan

序 文

急速に変転しつつあるわが国人口再生産力の動向あるいは総人口の大きさ、基本構造などの変化は、単に人口学的研究の重要課題であるばかりでなく、現在から将来にかけて人口の変化に伴う諸問題を考究する上からも、精密な考察を不断に推進すべき課題である。このような意義にかんがみて、本研究所においてもその基礎資料の一つとして昭和22年以後、各年簡速静止人口表を作成してきている。

この第32回簡速静止人口表も前回（第31回）の静止人口表に引き続き、昭和53年4月1日から昭和54年3月31日までの死亡に基づいて、前回までとほぼ同様の方法によって作成したものである。

また、前回までの結果と比較して若干の解説を試みた。

今回の静止人口表の作成は、人口情報部解析科石川晃技官が担当したものである。

昭和54年11月20日

厚生省人口問題研究所長

篠 崎 信 男

FOREWORD

Japan has emerged as a country rapidly accomplishing a demographic transition. The drastic changes in fertility and mortality have brought about manifold effects upon the population size and composition and further upon the labor force, national economy and social life in Japan. There may be no other time than the present when systematic studies are most seriously needed for this turning phase of population dynamics toward appropriate programming of our economy and social welfare.

As one of its major functions, the Institute of Population Problems, Ministry of Health and Welfare has long been carrying the tasks of providing basic informations concerning the changing shape of the demographic components of Japan. The construction of abridged life table is one of these assignments to supply with the up-to-date values of mortality probabilities the use of which many research situations call for. Abridged life tables were first produced by the Institute in 1947 and since then they have been published every year.

The present 32nd Abridged Life Tables are constructed on the basis of the mortality statistics for April 1, 1978~March 31, 1979 by essentially the same methodology as in previous ones.

The present tables were prepared by Mr. Akira Ishikawa of the Division of Population Information of the Institute.

November 20, 1979

Nobuo Shinozaki, Director
Institute of Population Problems
Ministry of Health and Welfare
Tokyo, Japan

目 次

ページ

I	作成方法の概要	1
	静止人口表（生命表）における記号の名称と定義	3
II	結 果	4
	第1表 第32回簡速静止人口表	4
	第2表 補間推計による年齢各歳別の結果	6
	第3表 \bar{p}_x （生存別生存率）および \bar{q}_x （生年別死亡率）	12
	第4表 推計基礎人口，推定死亡数および経過	16
III	結果の説明	18
	表1 $\%_0$ の歴年変化	19
	図1 $\%_0$ の変化	20
	表2 死亡率 q_x の比較	21
	表3 平均余命 $\%_0$ の比較	22
IV	付表および付図	23
	付表 $\%_0$ および $1/\%_0$ の年次比較	23
	(1) 人口問題研究所簡速静止人口表	23
	(2) 完全生命表	24
	(3) 厚生省大臣官房統計情報部簡易生命表	25
	付図 q_x （ x 歳の死亡率）曲線の年次比較	26

CONTENTS

	Page
Methodological Note	2
Results	4
Table 1. The 32nd Abridged Life Table	4
Table 2. Interpolated Life Table Values by Single Years	6
Table 3. Life Table Survival Ratios \bar{p}_x and Their Obverse \bar{q}_x	12
Table 4. Estimats of the Base Population and Deaths, by Age and Sex for Construction of the 32nd Adridged Life Tables	16
Appendix Table and Charts	23
Appendix Table $\%_0$ and $1/\%_0$ in the 32nd Abridged Life Tables and in the Previous Life Tables	23
Appendix Chart. Life Table Mortality Rates in the 32nd Abridged Life Tables and in Three Selected Pravious Life Tables	26

I 作成方法の概要

この第32回簡速静止人口表の作成の基本的な方法は前回までと同様であるが、その概要を示せば、次のとおりである。

1. 基礎人口

総理府統計局が推計した昭和53年10月1日現在の日本人人口。ただし、85歳以上の各歳別人口については、前回の静止人口表の計算の基礎とした各歳別人口に前回の \bar{p}_x を適用して、各歳別人口の分布を求め、この結果を、上記の昭和53年10月1日現在、男女・年齢各歳別日本人人口のうち85歳以上人口男女別総数により補整して用いた。

2. 死亡率の算定

前回と同様に、George KingのAbridged Mortality Tableの作成方法によった。ただし、年齢15歳未満の若年齢と60歳以上の高年齢における死亡率については、次のように別途の方法によっている。

- (1) 15歳未満 q_x の第1近似値として前回の静止人口表の q_x を採用してある種の近似値によって算定する。
- (2) 60歳以上 $x = 62, 67\cdots$ に対する q_x については、Gompertz-Makeham曲線の適用が可能であると考えて、 $q_x = A + BC^x$ から計算した。

前回と同様、各歳ごとの数値を補間して算出しこれを掲げ、また、年齢別人口推計の便宜のため、満 x 歳人口が翌年満 $(x+1)$ 歳人口になる確率、すなわち生年生存率 \bar{p}_x および生年別死亡率 \bar{q}_x もあわせて掲げてある。

The 32nd Abridged Life Tables

Methodological Note

The method of constructing the 32nd Abridged Life Tables is fundamentally the same as of the life tables issued previously by the Institute of Population Problems. Ministry of Health and Welfare. Its outline is briefly described below.

1. The base population by sex and age for October 1, 1978.

The population estimates for October 1, 1978 given by the Bureau of Statistics, Prime Minister's Office was used for the base population up to 85 years of age. Since these estimates do not indicate five-year age breakdowns of the population beyond 85, that part of the population by five-year group is estimated by the Institute of Population Problems by use of the survival ratios obtained from the life tables previously published.

2. Life table mortality rate.

The methodology of constructing the present life table is mainly of George Kings' abridged mortality tables. Some modifications are applied, however, to the ages under 15 and to the ages 60 years and over.

- a) Under 15 years. The life table mortality rates (nq_x) for the ages 15 are adjusted to the corresponding rates in the preceding life tables published by the Institute of Population Problems.
- b) 60 years and over. The life table mortality rates for the ages 60 years and over are modified by using the Gompertz-Makeham curve: $q_x = A + B C^x$

As in the life tables previously published by the Institute also shown in these life tables single year values of each life table including survival ratios (\bar{p}_x) and their obverse (\bar{q}_x)

静止人口表（生命表）における記号の名称と定義

Defintion and Notation of Life Table Function in the Present Life Tables.

記号 Notation	名称 Designation	定義 Actuarial Definition
nLx	x 歳の生存年数（静止人口） Life years survived in the age interval in stationary population	$\int_x^{x+n} l_x dx$
Tx	x 歳以後の生存延べ年数（静止人口の合計） Life years survived in this and all subsequent years in stationary population	$\int_x^w l_x dx$
lx	x 歳の生存数 Survivors of 100,000 born alive at beginning of age interval	$100,000 \times \prod_{x=0}^{x-n} p_x$
ndx	x 歳の死亡数 Number dying of 100,000 born alive during age interval	$lx - l_{x+n}$
npx	x 歳の生存率 Probability of surviving at beginning of age interval	$\frac{l_{x+n}}{lx}$
nqx	x 歳の死亡率 Probability of dying at beginning of age interval	$\frac{ndx}{lx}$
e_x	x 歳の完全平均余命 Average remaining life time at beginning of age interval	$\frac{Tx}{lx}$
$n\bar{p}_x$	満 x 歳人口の生年別生存率 Survival ratio in stationary population	$\frac{nL_{x+n}}{nLx}$
$n\bar{q}_x$	満 x 歳人口の生年別死亡率 Probability of dying in stationary population	$\frac{nLx - nL_{x+n}}{nLx}$

II 結果 Results

第1表 第32回簡速静止人口表

Table1. The 32nd Abridged Life Table

(1) 男 Male

x	nLx	Tx	lx	ndx	npx	qx	e_x
0	99,230	7,316,159	100,000	921	0.99079	0.00921	73.16
1	99,009	7,216,929	99,079	125	0.99874	0.00126	72.84
2	98,919	7,117,920	98,954	70	0.99929	0.00071	71.93
3	98,854	7,019,001	98,884	60	0.99939	0.00061	70.98
4	98,797	6,920,147	98,824	53	0.99946	0.00054	70.02
0~4	494,809	7,316,159	100,000	1,230	0.98770	0.01239	73.16
5~9	493,336	6,821,350	98,770	185	0.99813	0.00187	69.06
10~14	492,635	6,328,014	98,585	125	0.99873	0.00127	64.19
15~19	491,448	5,835,379	98,460	390	0.99604	0.00396	59.27
20~24	489,128	5,343,931	98,070	485	0.99505	0.00495	54.49
25~29	486,763	4,854,803	97,585	467	0.99521	0.00479	49.75
30~34	484,297	4,368,040	97,118	543	0.99441	0.00559	44.98
35~39	481,030	3,883,743	96,575	799	0.99173	0.00827	40.21
40~44	475,902	3,402,713	95,776	1,295	0.98648	0.01352	35.53
45~49	467,701	2,926,811	94,481	2,019	0.97863	0.02137	30.98
50~54	455,402	2,459,110	92,462	2,935	0.96826	0.03174	26.60
55~59	437,798	2,003,708	89,527	4,202	0.95306	0.04694	22.38
60~64	411,918	1,565,910	85,325	6,325	0.92587	0.07413	18.35
65~69	371,985	1,153,992	79,000	9,921	0.87442	0.12558	14.61
70~74	311,693	782,007	69,079	14,142	0.79528	0.20472	11.32
75~79	232,471	470,314	54,937	17,193	0.68704	0.31296	8.56
80~84	145,022	237,843	37,744	17,113	0.54660	0.45340	6.30
85~89	68,579	92,821	20,631	12,806	0.37928	0.62072	4.50
90~94	20,953	24,242	7,825	6,207	0.20677	0.79323	3.10
95~99	3,150	3,289	1,618	1,505	0.06984	0.93016	2.03
100~	139	139	113	113	0.00000	1.00000	1.23

第1表(つづき) Table 1(Continued)

(2) 女 Female

x	nLx	Tx	lx	ndx	nPx	nqx	e_x
0	99,399	7,850,588	100,000	727	0.99273	0.00727	78.51
1	99,215	7,751,189	99,273	103	0.99896	0.00104	78.08
2	99,144	7,651,974	99,170	53	0.99947	0.00053	77.16
3	99,096	7,552,830	99,117	44	0.99956	0.00044	76.20
4	99,056	7,453,734	99,074	36	0.99964	0.00036	75.23
0~4	495,910	7,850,588	100,000	962	0.99038	0.00962	78.51
5~9	494,902	7,354,678	99,038	104	0.99895	0.00105	74.26
10~14	494,478	6,859,776	98,934	81	0.99918	0.00082	69.34
15~19	493,950	6,365,298	98,853	137	0.99861	0.00139	64.39
20~24	493,096	5,871,348	98,716	204	0.99793	0.00207	59.48
25~29	491,939	5,378,252	98,512	259	0.99737	0.00263	54.59
30~34	490,465	4,886,313	98,253	335	0.99659	0.00341	49.73
35~39	488,514	4,395,848	97,918	460	0.99530	0.00470	44.89
40~44	485,687	3,907,334	97,458	689	0.99293	0.00707	40.09
45~49	481,406	3,421,647	96,769	1,050	0.98915	0.01085	35.36
50~54	474,907	2,940,241	95,719	1,582	0.98347	0.01653	30.72
55~59	465,159	2,465,334	94,137	2,375	0.97477	0.02523	26.19
60~64	450,313	2,000,175	91,762	3,682	0.95987	0.04013	21.80
65~69	426,116	1,549,862	88,080	6,300	0.92847	0.07153	17.60
70~74	384,763	1,123,746	81,780	10,446	0.87227	0.12773	13.74
75~79	320,110	738,983	71,334	15,475	0.78306	0.21694	10.36
80~84	231,323	418,873	55,859	19,646	0.64829	0.35171	7.50
85~89	130,903	187,550	36,213	19,478	0.46213	0.53787	5.18
90~94	48,128	56,647	16,735	12,638	0.24482	0.75518	3.38
95~99	8,144	8,519	4,097	3,796	0.07347	0.92653	2.08
100~	375	375	301	301	0.00000	1.00000	1.25

第2表 補間推計による年齢各歳別の結果

Table2 Interpolated Life Table Values by Single Year

(1) 男 Male

x	Lx	Tx	lx	dx	p_x	q_x	e_x
0月	8,307	7,316,159	100,000	631	0.99369	0.00631	73.16
1	8,278	7,307,852	99,369	66	0.99934	0.00066	73.54
2	8,274	7,299,574	99,303	35	0.99965	0.00035	73.51
3	24,806	7,291,300	99,268	87	0.99912	0.00088	73.45
6	49,565	7,266,494	99,181	102	0.99897	0.00103	73.26
0年	99,230	7,316,159	100,000	921	0.99079	0.00921	73.16
1	99,009	7,216,929	99,079	125	0.99874	0.00126	72.84
2	98,919	7,117,920	98,954	70	0.99929	0.00071	71.93
3	98,854	7,019,001	98,884	60	0.99939	0.00061	70.98
4	98,797	6,920,147	98,824	53	0.99946	0.00054	70.02
5	98,747	6,821,350	98,770	47	0.99952	0.00048	69.06
6	98,702	6,722,603	98,723	42	0.99957	0.00043	68.10
7	98,662	6,623,901	98,680	37	0.99962	0.00038	67.13
8	98,627	6,525,239	98,643	32	0.99968	0.00032	66.15
9	98,598	6,426,612	98,611	27	0.99973	0.00027	65.17
10	98,573	6,328,014	98,585	24	0.99976	0.00024	64.19
11	98,550	6,229,441	98,561	22	0.99978	0.00022	63.20
12	98,529	6,130,891	98,539	22	0.99978	0.00022	62.22
13	98,506	6,032,362	98,518	25	0.99975	0.00025	61.23
14	98,477	5,933,856	98,493	33	0.99966	0.00034	60.25
15	98,436	5,835,379	98,460	48	0.99951	0.00049	59.27
16	98,377	5,736,943	98,411	68	0.99931	0.00069	58.30
17	98,302	5,638,566	98,343	84	0.99915	0.00085	57.34
18	98,214	5,540,264	98,260	92	0.99906	0.00094	56.38
19	98,119	5,442,050	98,167	97	0.99901	0.00099	55.44
20	98,021	5,343,931	98,070	99	0.99899	0.00101	54.49
21	97,922	5,245,910	97,971	99	0.99899	0.00101	53.55
22	97,824	5,147,988	97,872	97	0.99901	0.00099	52.60
23	97,728	5,050,164	97,775	96	0.99902	0.00098	51.65
24	97,633	4,952,436	97,680	95	0.99903	0.00097	50.70
25	97,538	4,854,803	97,585	94	0.99904	0.00096	49.75
26	97,445	4,757,265	97,491	93	0.99905	0.00095	48.80
27	97,353	4,659,820	97,398	92	0.99906	0.00094	47.84
28	97,261	4,562,467	97,307	93	0.99904	0.00096	46.89
29	97,166	4,465,206	97,214	95	0.99902	0.00098	45.93

第 2 表 (つづき) Table2(Continued)

(1) 男 Male

x	Lx	Tx	lx	dx	p_x	q_x	e_x
30	97,069	4,368,040	97,118	98	0.99899	0.00101	44.98
31	96,969	4,270,971	97,020	102	0.99895	0.00105	44.02
32	96,866	4,174,002	96,918	107	0.99890	0.00110	43.07
33	96,756	4,077,136	96,812	114	0.99882	0.00118	42.11
34	96,637	3,980,380	96,697	123	0.99873	0.00127	41.16
35	96,510	3,883,743	96,575	132	0.99863	0.00137	40.21
36	96,371	3,787,233	96,442	145	0.99850	0.00150	39.27
37	96,220	3,690,862	96,298	158	0.99836	0.00164	38.33
38	96,055	3,594,642	96,140	173	0.99820	0.00180	37.39
39	95,874	3,498,587	95,967	191	0.99801	0.00199	36.46
40	95,673	3,402,713	95,776	211	0.99780	0.00220	35.53
41	95,451	3,307,040	95,565	233	0.99756	0.00244	34.61
42	95,205	3,211,589	95,332	257	0.99730	0.00270	33.69
43	94,935	3,116,384	95,074	283	0.99702	0.00298	32.78
44	94,638	3,021,449	94,791	310	0.99673	0.00327	31.87
45	94,315	2,926,811	94,481	339	0.99641	0.00359	30.98
46	93,960	2,832,496	94,142	371	0.99606	0.00394	30.09
47	93,573	2,738,536	93,771	403	0.99570	0.00430	29.20
48	93,153	2,644,963	93,368	436	0.99533	0.00467	28.33
49	92,700	2,551,810	92,932	470	0.99494	0.00506	27.46
50	92,212	2,459,110	92,462	507	0.99452	0.00548	26.60
51	91,686	2,366,898	91,955	544	0.99408	0.00592	25.74
52	91,121	2,275,212	91,410	585	0.99360	0.00640	24.89
53	90,516	2,184,091	90,825	627	0.99310	0.00690	24.05
54	89,867	2,093,575	90,199	672	0.99255	0.00745	23.21
55	89,171	2,003,708	89,527	720	0.99196	0.00804	22.38
56	88,425	1,914,537	88,807	774	0.99129	0.00871	21.56
57	87,623	1,826,112	88,033	832	0.99055	0.00945	20.74
58	86,758	1,738,489	87,202	900	0.98968	0.01032	19.94
59	85,821	1,651,731	86,302	977	0.98868	0.01132	19.14
60	84,801	1,565,910	85,325	1,061	0.98756	0.01244	18.35
61	83,694	1,481,109	84,263	1,154	0.98630	0.01370	17.58
62	82,490	1,397,415	83,109	1,257	0.98488	0.01512	16.81
63	81,179	1,314,925	81,852	1,368	0.98329	0.01671	16.06
64	79,754	1,233,746	80,485	1,485	0.98155	0.01845	15.33

第2表(つづき) Table2(Continued)

(1) 男 Male

x	Lx	Tx	lx	dx	p_x	q_x	e_x
65	78,192	1,153,992	79,000	1,643	0.97920	0.02080	14.61
66	76,465	1,075,800	77,356	1,811	0.97659	0.02341	13.91
67	74,569	999,335	75,545	1,982	0.97377	0.02623	13.23
68	72,500	924,766	73,564	2,155	0.97070	0.02930	12.57
69	70,259	852,266	71,408	2,329	0.96738	0.03262	11.94
70	67,842	782,007	69,079	2,503	0.96377	0.03623	11.32
71	65,254	714,165	66,576	2,673	0.95985	0.04015	10.73
72	62,498	648,911	63,903	2,837	0.95560	0.04440	10.15
73	59,583	586,413	61,066	2,993	0.95099	0.04901	9.60
74	56,516	526,830	58,073	3,137	0.94599	0.05401	9.07
75	53,314	470,314	54,937	3,265	0.94056	0.05944	8.56
76	49,991	417,000	51,671	3,376	0.93466	0.06534	8.07
77	46,569	367,009	48,295	3,464	0.92827	0.07173	7.60
78	43,072	320,440	44,831	3,527	0.92133	0.07867	7.15
79	39,525	277,368	41,304	3,560	0.91380	0.08620	6.72
80	35,962	237,843	37,744	3,562	0.90563	0.09437	6.30
81	32,414	201,881	34,182	3,529	0.89676	0.10324	5.91
82	28,916	169,467	30,653	3,459	0.88714	0.11286	5.53
83	25,507	140,551	27,193	3,353	0.87670	0.12330	5.17
84	22,223	115,044	23,843	3,210	0.86537	0.13463	4.83
85	19,100	92,821	20,631	3,031	0.85308	0.14692	4.50
86	16,171	73,721	17,600	2,821	0.83974	0.16026	4.19
87	13,467	57,550	14,779	2,583	0.82526	0.17474	3.89
88	11,014	44,083	12,197	2,323	0.80956	0.19044	3.61
89	8,827	33,069	9,874	2,049	0.79251	0.20749	3.35
90	6,918	24,242	7,825	1,768	0.77401	0.22599	3.10
91	5,289	17,324	6,057	1,490	0.75394	0.24606	2.86
92	3,933	12,035	4,566	1,223	0.73216	0.26784	2.64
93	2,836	8,102	3,343	974	0.70853	0.29147	2.42
94	1,977	5,266	2,369	751	0.68288	0.31712	2.22
95	1,324	3,289	1,618	558	0.65505	0.34495	2.03
96	849	1,965	1,060	398	0.62485	0.37515	1.85
97	518	1,116	662	270	0.59208	0.40792	1.69
98	298	598	392	174	0.55652	0.44348	1.53
99	161	300	218	105	0.51794	0.48206	1.38
100	139	139	113	113	0.00000	1.00000	1.23

第2表(つづき) Table2(Continued)

(2) 女 Female

x	Lx	Tx	lx	dx	p_x	q_x	\bar{e}_x
0月	8,313	7,850,588	100,000	481	0.99519	0.00481	78.51
1	8,291	7,842,275	99,519	54	0.99946	0.00054	78.80
2	8,287	7,833,984	99,465	34	0.99966	0.00034	78.76
3	24,849	7,825,697	99,431	69	0.99931	0.00069	78.70
6	49,659	7,800,848	99,362	89	0.99910	0.00090	78.51
0年	99,399	7,850,588	100,000	727	0.99273	0.00727	78.51
1	99,215	7,751,189	99,273	103	0.99896	0.00104	78.08
2	99,144	7,651,974	99,170	53	0.99947	0.00053	77.16
3	99,096	7,552,830	99,117	44	0.99956	0.00044	76.20
4	99,056	7,453,734	99,074	36	0.99964	0.00036	75.23
5	99,024	7,354,678	99,038	28	0.99972	0.00028	74.26
6	98,999	7,255,654	99,010	23	0.99977	0.00023	73.28
7	98,978	7,156,655	98,987	20	0.99980	0.00020	72.30
8	98,959	7,057,677	98,968	18	0.99982	0.00018	71.31
9	98,942	6,958,718	98,950	16	0.99984	0.00016	70.33
10	98,927	6,859,776	98,934	15	0.99985	0.00015	69.34
11	98,912	6,760,849	98,919	15	0.99985	0.00015	68.35
12	98,896	6,661,937	98,904	16	0.99984	0.00016	67.36
13	98,880	6,563,041	98,888	17	0.99983	0.00017	66.37
14	98,863	6,464,161	98,872	19	0.99981	0.00019	65.38
15	98,842	6,365,298	98,853	22	0.99978	0.00022	64.39
16	98,819	6,266,456	98,831	25	0.99975	0.00025	63.41
17	98,793	6,167,637	98,806	28	0.99972	0.00028	62.42
18	98,764	6,068,844	98,779	31	0.99969	0.00031	61.44
19	98,732	5,970,080	98,748	33	0.99967	0.00033	60.46
20	98,698	5,871,348	98,716	36	0.99964	0.00036	59.48
21	98,661	5,772,650	98,680	38	0.99961	0.00039	58.50
22	98,622	5,673,989	98,642	40	0.99959	0.00041	57.52
23	98,580	5,575,367	98,601	43	0.99956	0.00044	56.54
24	98,535	5,476,787	98,558	45	0.99954	0.00046	55.57
25	98,489	5,378,252	98,512	47	0.99952	0.00048	54.59
26	98,441	5,279,763	98,465	49	0.99950	0.00050	53.62
27	98,390	5,181,322	98,416	52	0.99947	0.00053	52.65
28	98,337	5,082,932	98,364	54	0.99945	0.00055	51.67
29	98,282	4,984,595	98,310	57	0.99942	0.00058	50.70

第2表(つづき) Table 2(Continued)

(2) 女 Female

x	Lx	Tx	lx	dx	p_x	q_x	e_x
30	98,223	4,886,313	98,253	60	0.99939	0.00061	49.73
31	98,162	4,788,090	98,193	63	0.99936	0.00064	48.76
32	98,097	4,689,928	98,130	67	0.99932	0.00068	47.79
33	98,028	4,591,831	98,063	71	0.99928	0.00072	46.83
34	97,955	4,493,803	97,992	74	0.99924	0.00076	45.86
35	97,879	4,395,848	97,918	79	0.99919	0.00081	44.89
36	97,798	4,297,969	97,839	85	0.99913	0.00087	43.93
37	97,710	4,200,171	97,754	91	0.99907	0.00093	42.97
38	97,615	4,102,461	97,663	99	0.99899	0.00101	42.01
39	97,512	4,004,846	97,564	106	0.99891	0.00109	41.05
40	97,401	3,907,334	97,458	116	0.99881	0.00119	40.09
41	97,280	3,809,933	97,342	126	0.99871	0.00129	39.14
42	97,149	3,712,653	97,216	137	0.99859	0.00141	38.19
43	97,006	3,615,504	97,079	149	0.99847	0.00153	37.24
44	96,851	3,518,498	96,930	162	0.99833	0.00167	36.30
45	96,682	3,421,647	96,769	176	0.99818	0.00182	35.36
46	96,498	3,324,965	96,593	191	0.99802	0.00198	34.42
47	96,299	3,228,467	96,401	208	0.99784	0.00216	33.49
48	96,082	3,132,168	96,193	227	0.99764	0.00236	32.56
49	95,845	3,036,086	95,966	247	0.99743	0.00257	31.64
50	95,588	2,940,241	95,719	267	0.99721	0.00279	30.72
51	95,309	2,844,653	95,452	290	0.99696	0.00304	29.80
52	95,007	2,749,344	95,162	315	0.99669	0.00331	28.89
53	94,679	2,654,337	94,847	341	0.99641	0.00359	27.99
54	94,324	2,559,658	94,507	370	0.99609	0.00391	27.08
55	93,940	2,465,334	94,137	400	0.99575	0.00425	26.19
56	93,523	2,371,394	93,737	434	0.99537	0.00463	25.30
57	93,071	2,277,871	93,303	471	0.99495	0.00505	24.41
58	92,580	2,184,800	92,832	512	0.99448	0.00552	23.53
59	92,045	2,092,220	92,319	558	0.99396	0.00604	22.66
60	91,462	2,000,175	91,762	608	0.99337	0.00663	21.80
61	90,826	1,908,713	91,153	665	0.99271	0.00729	20.94
62	90,131	1,817,887	90,489	728	0.99195	0.00805	20.09
63	89,366	1,727,756	89,760	802	0.99107	0.00893	19.25
64	88,528	1,638,390	88,959	879	0.99012	0.00988	18.42

第2表(つづき) Table2(Continued)

(2) 女 Female

x	Lx	Tx	lx	dx	p_x	q_x	e_x
65	87,596	1,549,862	88,080	989	0.98877	0.01123	17.60
66	86,545	1,462,266	87,091	1,115	0.98720	0.01280	16.79
67	85,364	1,375,721	85,976	1,249	0.98547	0.01453	16.00
68	84,042	1,290,357	84,727	1,395	0.98353	0.01647	15.23
69	82,569	1,206,315	83,331	1,552	0.98138	0.01862	14.48
70	80,935	1,123,746	81,780	1,718	0.97899	0.02101	13.74
71	79,130	1,042,811	80,062	1,895	0.97633	0.02367	13.03
72	77,143	963,681	78,167	2,081	0.97338	0.02662	12.33
73	74,965	886,538	76,086	2,275	0.97010	0.02990	11.65
74	72,590	811,573	73,811	2,476	0.96645	0.03355	11.00
75	70,010	738,983	71,334	2,683	0.96239	0.03761	10.36
76	67,223	668,973	68,652	2,892	0.95788	0.04212	9.74
77	64,227	601,750	65,760	3,100	0.95286	0.04714	9.15
78	61,026	537,523	62,660	3,303	0.94728	0.05272	8.58
79	57,624	476,497	59,357	3,497	0.94108	0.05892	8.03
80	54,035	418,873	55,859	3,676	0.93419	0.06581	7.50
81	50,278	364,838	52,183	3,834	0.92653	0.07347	6.99
82	46,376	314,560	48,349	3,964	0.91801	0.08199	6.51
83	42,362	268,184	44,385	4,059	0.90854	0.09146	6.04
84	38,272	225,822	40,326	4,112	0.89802	0.10198	5.60
85	34,153	187,550	36,213	4,117	0.88631	0.11369	5.18
86	30,056	153,397	32,096	4,067	0.87330	0.12670	4.78
87	26,040	123,341	28,030	3,957	0.85884	0.14116	4.40
88	22,164	97,301	24,073	3,785	0.84276	0.15724	4.04
89	18,490	75,137	20,288	3,553	0.82488	0.17512	3.70
90	15,078	56,647	16,735	3,263	0.80501	0.19499	3.38
91	11,980	41,569	13,472	2,924	0.78292	0.21708	3.09
92	9,241	29,589	10,547	2,549	0.75836	0.24164	2.81
93	6,890	20,348	7,999	2,151	0.73105	0.26895	2.54
94	4,939	13,458	5,847	1,750	0.70069	0.29931	2.30
95	3,384	8,519	4,097	1,365	0.66695	0.33305	2.08
96	2,199	5,135	2,733	1,013	0.62943	0.37057	1.88
97	1,350	2,936	1,720	694	0.59666	0.40334	1.71
98	784	1,586	1,026	450	0.56110	0.43890	1.55
99	427	802	576	275	0.52252	0.47748	1.39
100~	375	375	301	301	0.00000	1.00000	1.25

第3表 \bar{p}_x (生年別生存率)および \bar{q}_x (生年別死亡率)

(1) 年齢5歳階級別の結果

Table 3 Life Table Survival Ratios \bar{p}_x and their Obverse \bar{q}_x

x	男 Male		女 Female	
	$n\bar{p}_x$	$n\bar{q}_x$	$n\bar{p}_x$	$n\bar{q}_x$
0	0.99777	0.00223	0.99815	0.00185
1	0.99909	0.00091	0.99928	0.00072
2	0.99934	0.00066	0.99952	0.00048
3	0.99942	0.00058	0.99960	0.00040
4	0.99949	0.00051	0.99968	0.00032
0 ~ 4	0.99702	0.00298	0.99797	0.00203
5 ~ 9	0.99858	0.00142	0.99914	0.00086
10 ~ 14	0.99759	0.00241	0.99893	0.00107
15 ~ 19	0.99528	0.00472	0.99827	0.00173
20 ~ 24	0.99516	0.00484	0.99765	0.00235
25 ~ 29	0.99493	0.00507	0.99700	0.00300
30 ~ 34	0.99325	0.00675	0.99602	0.00398
35 ~ 39	0.98934	0.01066	0.99421	0.00579
40 ~ 44	0.98277	0.01723	0.99119	0.00881
45 ~ 49	0.97370	0.02630	0.98650	0.01350
50 ~ 54	0.96134	0.03866	0.97947	0.02053
55 ~ 59	0.94089	0.05911	0.96808	0.03192
60 ~ 64	0.90306	0.09694	0.94627	0.05373
65 ~ 69	0.83792	0.16208	0.90295	0.09705
70 ~ 74	0.74583	0.25417	0.83197	0.16803
75 ~ 79	0.62383	0.37617	0.72264	0.27736
80 ~ 84	0.47289	0.52711	0.56589	0.43411
85 ~ 89	0.30553	0.69447	0.36766	0.63234
90 ~ 94	0.15034	0.84966	0.16922	0.83078
95 ~ 99	0.04413	0.95587	0.04605	0.95395
100 ~	0.00000	1.00000	0.00000	1.00000

第3表 (2) 補間推計による年齢各歳別の結果

Table3 (2) Interpolated Life Table Survival Ratios and their Obverse by Single Years

x	男 Male		女 Female	
	\bar{p}_x	\bar{q}_x	\bar{p}_x	\bar{q}_x
0	0.99777	0.00223	0.99815	0.00185
1	0.99909	0.00091	0.99928	0.00072
2	0.99934	0.00066	0.99952	0.00048
3	0.99942	0.00058	0.99960	0.00040
4	0.99949	0.00051	0.99968	0.00032
5	0.99954	0.00046	0.99975	0.00025
6	0.99959	0.00041	0.99979	0.00021
7	0.99965	0.00035	0.99981	0.00019
8	0.99971	0.00029	0.99983	0.00017
9	0.99975	0.00025	0.99985	0.00015
10	0.99977	0.00023	0.99985	0.00015
11	0.99979	0.00021	0.99984	0.00016
12	0.99977	0.00023	0.99984	0.00016
13	0.99971	0.00029	0.99983	0.00017
14	0.99958	0.00042	0.99979	0.00021
15	0.99940	0.00060	0.99977	0.00023
16	0.99924	0.00076	0.99974	0.00026
17	0.99910	0.00090	0.99971	0.00029
18	0.99903	0.00097	0.99968	0.00032
19	0.99900	0.00100	0.99966	0.00034
20	0.99899	0.00101	0.99963	0.00037
21	0.99900	0.00100	0.99960	0.00040
22	0.99902	0.00098	0.99957	0.00043
23	0.99903	0.00097	0.99954	0.00046
24	0.99903	0.00097	0.99953	0.00047
25	0.99905	0.00095	0.99951	0.00049
26	0.99906	0.00094	0.99948	0.00052
27	0.99905	0.00095	0.99946	0.00054
28	0.99902	0.00098	0.99944	0.00056
29	0.99900	0.00100	0.99940	0.00060
30	0.99897	0.00103	0.99938	0.00062
31	0.99894	0.00106	0.99934	0.00066
32	0.99886	0.00114	0.99930	0.00070
33	0.99877	0.00123	0.99926	0.00074
34	0.99869	0.00131	0.99922	0.00078

第3表 (2) (つづき) Table 3 (2) (Continued)

x	男 Male		女 Female	
	\bar{p}_x	\bar{q}_x	\bar{p}_x	\bar{q}_x
35	0.99856	0.00144	0.99917	0.00083
36	0.99843	0.00157	0.99910	0.00090
37	0.99829	0.00171	0.99903	0.00097
38	0.99812	0.00188	0.99894	0.00106
39	0.99790	0.00210	0.99886	0.00114
40	0.99768	0.00232	0.99876	0.00124
41	0.99742	0.00258	0.99865	0.00135
42	0.99716	0.00284	0.99853	0.00147
43	0.99687	0.00313	0.99840	0.00160
44	0.99659	0.00341	0.99826	0.00174
45	0.99624	0.00376	0.99810	0.00190
46	0.99588	0.00412	0.99794	0.00206
47	0.99551	0.00449	0.99775	0.00225
48	0.99514	0.00486	0.99753	0.00247
49	0.99474	0.00526	0.99732	0.00268
50	0.99430	0.00570	0.99708	0.00292
51	0.99384	0.00616	0.99683	0.00317
52	0.99336	0.00664	0.99655	0.00345
53	0.99283	0.00717	0.99625	0.00375
54	0.99226	0.00774	0.99593	0.00407
55	0.99163	0.00837	0.99556	0.00444
56	0.99093	0.00907	0.99517	0.00483
57	0.99013	0.00987	0.99472	0.00528
58	0.98920	0.01080	0.99422	0.00578
59	0.98811	0.01189	0.99367	0.00633
60	0.98695	0.01305	0.99305	0.00695
61	0.98561	0.01439	0.99235	0.00765
62	0.98411	0.01589	0.99151	0.00849
63	0.98245	0.01755	0.99062	0.00938
64	0.98041	0.01959	0.98947	0.01053
65	0.97791	0.02209	0.98800	0.01200
66	0.97520	0.02480	0.98635	0.01365
67	0.97225	0.02775	0.98451	0.01549
68	0.96909	0.03091	0.98247	0.01753
69	0.96560	0.03440	0.98021	0.01979

第 3 表 (2) (つづき) Table 3 (2) (Continued)

x	男 Male		女 Female	
	\bar{p}_x	\bar{q}_x	\bar{p}_x	\bar{q}_x
70	0.96185	0.03815	0.97770	0.02230
71	0.95777	0.04223	0.97489	0.02511
72	0.95336	0.04664	0.97177	0.02823
73	0.94853	0.05147	0.96832	0.03168
74	0.94334	0.05666	0.96446	0.03554
75	0.93767	0.06233	0.96019	0.03981
76	0.93155	0.06845	0.95543	0.04457
77	0.92491	0.07509	0.95016	0.04984
78	0.91765	0.08235	0.94425	0.05575
79	0.90985	0.09015	0.93772	0.06228
80	0.90134	0.09866	0.93047	0.06953
81	0.89208	0.10792	0.92239	0.07761
82	0.88211	0.11789	0.91345	0.08655
83	0.87125	0.12875	0.90345	0.09655
84	0.85947	0.14053	0.89238	0.10762
85	0.84665	0.15335	0.88004	0.11996
86	0.83279	0.16721	0.86638	0.13362
87	0.81785	0.18215	0.85115	0.14885
88	0.80143	0.19857	0.83424	0.16576
89	0.78373	0.21627	0.81547	0.18453
90	0.76453	0.23547	0.79454	0.20546
91	0.74362	0.25638	0.77137	0.22863
92	0.72108	0.27892	0.74559	0.25441
93	0.69711	0.30289	0.71684	0.28316
94	0.66970	0.33030	0.68516	0.31484
95	0.64124	0.35876	0.64982	0.35018
96	0.61013	0.38987	0.61392	0.38608
97	0.57529	0.42471	0.58074	0.41926
98	0.54027	0.45973	0.54464	0.45536
99	0.50311	0.49689	0.50351	0.49649
100~	0.00000	1.00000	0.00000	1.00000

第4表 基礎人口、推定死亡数および経過

Table 4 The Base Population and Deaths by the 32nd Abridged Life Table

年 齢 (1)	男 Male			女 Female		
	昭和53年 10月1日 を中央と する1か 年の死亡 率 (2)	昭和53年 10月1日 日 本 人 人 口 (3)	経 過 (4)	昭和53年 10月1日 を中央と する1か 年の死亡 数 (5)	昭和53年 10月1日 日 本 人 人 口 (6)	経 過 (7)
総 数 Total	3 6 9,6 6 6	56,362,000	56,543,669	3 1 3,7 9 1	58,149,000	58,305,903
0	8,8 0 7	876,000	880,404	6,0 2 5	828,000	831,013
1	1,1 3 6	899,000	899,568	8 8 1	850,000	850,441
2	6 9 8	941,000	941,349	4 8 8	888,000	888,244
3	6 3 0	970,000	970,315	4 1 9	923,000	923,210
4	5 4 1	1,032,000	1,032,271	3 5 3	979,000	979,177
0~ 4	1 1,0 9 2	4,718,000	4,723,904	8,1 6 6	4,468,000	4,472,085
5~ 9	1,8 9 2	5,017,000	5,018,419	9 9 9	4,766,000	4,766,500
10~14	1,0 9 1	4,380,000	4,380,546	6 9 1	4,173,000	4,173,346
15~19	3,2 5 2	4,066,000	4,067,626	1,1 2 2	3,894,000	3,894,561
20~24	3,7 7 2	4,041,000	4,042,886	1,6 2 5	3,951,000	3,951,813
25~29	4,6 7 5	5,123,000	5,125,338	2,7 2 5	5,096,000	5,097,363
30~34	5,3 8 9	4,812,000	4,814,695	3,2 0 1	4,784,000	4,785,601
35~39	7,3 4 1	4,476,000	4,479,671	4,2 0 6	4,481,000	4,483,103
40~44	1 1,4 9 0	4,187,000	4,192,745	5,9 3 7	4,188,000	4,190,969
45~49	1 7,3 0 7	3,924,000	3,932,654	8,5 8 3	3,925,000	3,929,292
50~54	2 0,5 2 7	3,270,000	3,280,264	1 1,5 1 9	3,473,000	3,478,760
55~59	2 0,9 6 2	2,191,000	2,201,481	1 4,6 1 3	2,872,000	2,879,307
60~64	2 9,3 0 6	1,931,000	1,945,653	1 9,5 8 5	2,415,000	2,424,793
65~69	4 3,7 2 5	1,689,000	1,710,863	2 9,6 1 0	2,117,000	2,131,805
70~74	5 3,3 2 7	1,214,000	1,240,664	3 9,8 7 3	1,528,000	1,547,937
75~79	5 9,5 5 9	796,000	825,780	5 3,3 8 6	1,104,000	1,130,693
80~84	4 4,8 1 7	375,000	397,409	5 3,7 6 6	602,000	628,883
85~	3 0,1 4 2	148,000	163,071	5 4,1 8 4	312,000	339,092

第4表(つづき)

(2)と(5)は、厚生省大臣官房統計情報部によるもので、昭和51～53年の確定数と概数の比を年齢階級別にとり、3カ年の平均を昭和54年の概数に乗じて推定確定数を算出。つぎに、この推定確定数に昭和52年の届け漏れ率を乗じて補正し、推定死亡数としたもの。小数点以下四捨五入のため個々の数字の総和が必ずしも一致しない。

(3)と(6)の年齢別人口は、総理府統計局推計、昭和53年10月1日現在人口。

(4)と(7)は、(3)と(6)の人口に、(2)と(5)の死亡数の2分の1を加えたもの。

Table 4 (Continued)

Columns (2) and (5) : The figures listed in these columns are based on the statistics preliminarily reported by the Division of Health and Welfare Statistics, Secretariat of Minister of Health and Welfare. These preliminary death statistics are inflated somewhat by multiplying them by the age-specific correction factors which are the three-year average ratios of the corrected estimates of deaths to those preliminarily reported for the years 1976 - 1978.

The numbers of deaths thus estimated are further modified to eradicate understatements by applying the adjustment factors obtained from the vital statistics of 1979.

Columns (3) and (6) : The population figures by age here are those of the population estimates for October 1, 1978 given by the Bureau of Statistics, Prime Minister's Office.

Columns (4) and (7) : $(4) = (3) + \frac{(2)}{2}$, $(7) = (6) + \frac{(5)}{2}$

Ⅲ 結果の説明

第32回簡速静止人口表（昭和53年4月～54年3月）によれば、0歳平均余命、すなわち平均寿命（ e_0 ）は、男子73.16年、女子78.51年であり、この値は前回（第31回：男子72.70年、女子77.98年）と比較して、男子では0.46年、女子では0.53年の伸びとなった。この伸びは、前回の伸び（男子0.36年、女子0.47年）より上まわり、依然として大幅な伸びを示している。男女差をみると、5.35年と、前回（5.28年）より差を広げる結果となった。

年齢別平均余命（ e_x ）を、前回と比較してみると、各年齢とも伸びており、この伸びは、0歳平均余命を最高に、年齢が高くなるにしたがって小さくなっている。年齢別死亡率（ nq_x ）では、前回より、男子15～19歳で若干高くなったほかは、各年齢とも改善されている。

表1 \dot{e}_0 の歴年的変化

(年)

回	男		女		男女の差 (男-女)
	\dot{e}_0	前回との差	\dot{e}_0	前回との差	
第1回	51.54	+4.20	55.28	+4.05	-3.74
2	55.74	+0.45	59.33	+0.28	-3.59
3	56.19	+1.72	59.61	+1.52	-3.42
4	57.91	+2.12	61.13	+2.10	-3.22
5	60.03	+1.27	63.23	+1.44	-3.20
6	61.30	+0.85	64.67	+0.99	-3.37
7	62.15	+0.65	65.66	+1.13	-3.51
8	62.80	+0.83	66.79	+0.97	-3.99
9	63.63	-0.61	67.76	-0.64	-4.13
10	63.02	+0.76	67.12	+0.99	-4.10
11	63.78	+1.20	68.11	+1.41	-4.33
12	64.98	-0.04	69.52	+0.13	-4.54
13	64.94	+0.39	69.65	+0.50	-4.71
14	65.33	+0.51	70.15	+0.55	-4.82
15	65.84	+0.98	70.70	+1.03	-4.86
16	66.82	+0.62	71.73	+0.74	-4.91
17	67.44	-0.09	72.47	-0.00	-5.03
18	67.35	+0.74	72.47	+0.83	-5.12
19	68.09	+0.20	73.30	+0.16	-5.21
20	68.29	+0.36	73.46	+0.26	-5.17
21	68.65	+0.53	73.72	+0.68	-5.07
22	69.18	-0.12	74.40	-0.05	-5.22
23	69.06	+0.70	74.35	+0.65	-5.29
24	69.76	+0.44	75.00	+0.65	-5.24
25	70.20	+0.31	75.65	+0.29	-5.45
26	70.51	+0.14	75.94	-0.02	-5.43
27	70.65	+0.61	75.92	+0.51	-5.27
28	71.26	+0.49	76.43	+0.55	-5.17
29	71.75	+0.59	76.98	+0.53	-5.23
30	72.34	+0.36	77.51	+0.47	-5.17
31	72.70	+0.46	77.98	+0.53	-5.28
32	73.16		78.51		-5.35

e_0 の変化

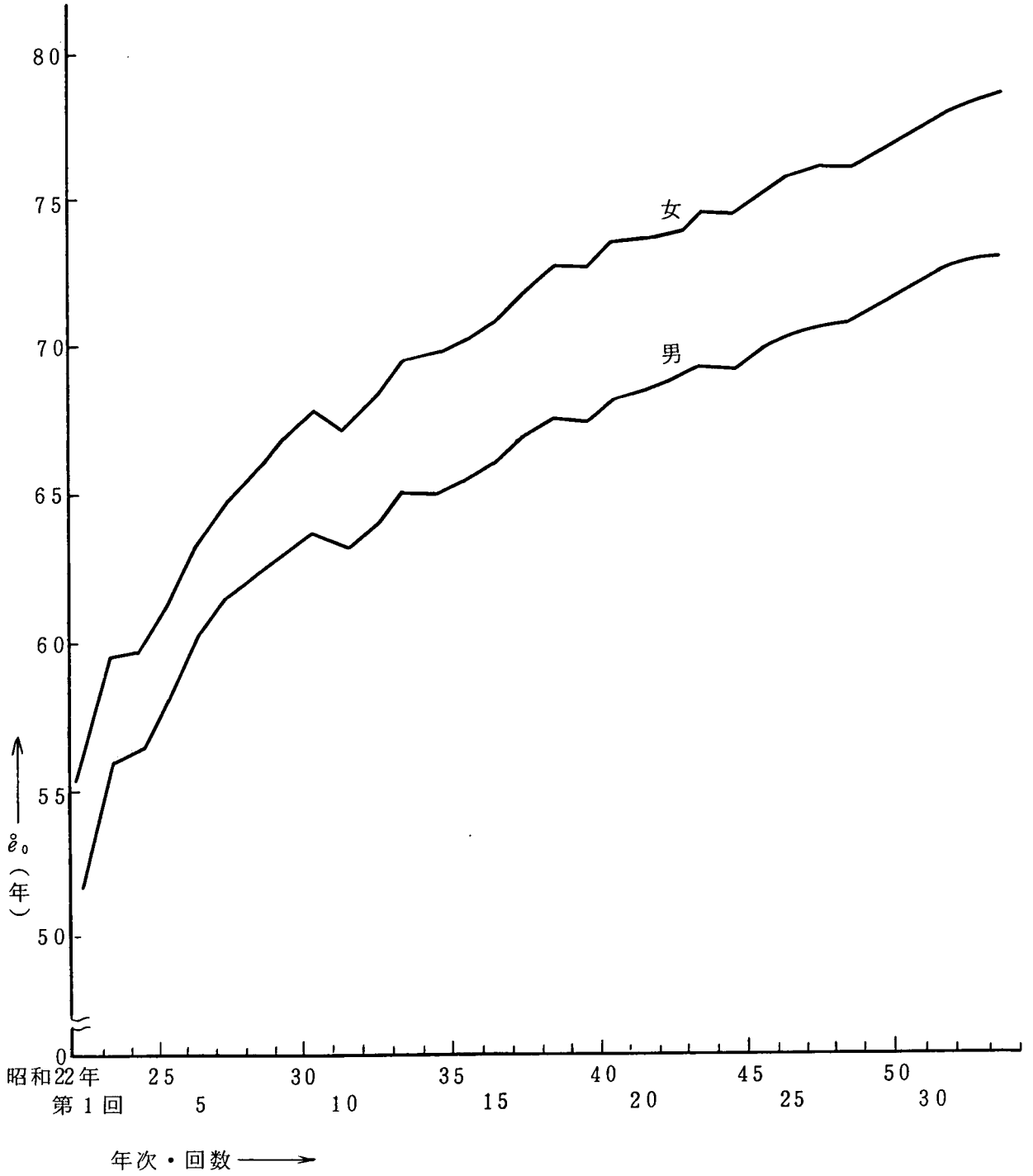


表2 死亡率 q_x の比較

— 第32回と第31回 —

年 齢	男			女		
	第32回 (1)	第31回 (2)	差 (1) - (2)	第32回 (3)	第31回 (4)	差 (3) - (4)
0	0.00921	0.00961	-0.00040	0.00727	0.00752	-0.00025
1	0.00126	0.00126	0.00000	0.00104	0.00113	-0.00009
2	0.00071	0.00078	-0.00007	0.00053	0.00064	-0.00011
3	0.00061	0.00064	-0.00003	0.00044	0.00044	0.00000
4	0.00054	0.00057	-0.00003	0.00036	0.00036	0.00000
0~4	0.01230	0.01282	-0.00052	0.00962	0.01007	-0.00045
5~9	0.00187	0.00189	-0.00002	0.00105	0.00122	-0.00017
10~14	0.00127	0.00130	-0.00003	0.00082	0.00084	-0.00002
15~19	0.00396	0.00382	+0.00014	0.00139	0.00147	-0.00008
20~24	0.00495	0.00499	-0.00004	0.00207	0.00212	-0.00005
25~29	0.00479	0.00502	-0.00023	0.00263	0.00276	-0.00013
30~34	0.00559	0.00590	-0.00031	0.00341	0.00357	-0.00016
35~39	0.00827	0.00864	-0.00037	0.00470	0.00490	-0.00020
40~44	0.01352	0.01404	-0.00052	0.00707	0.00729	-0.00022
45~49	0.02137	0.02196	-0.00059	0.01085	0.01143	-0.00058
50~54	0.03174	0.03240	-0.00066	0.01653	0.01762	-0.00109
55~59	0.04694	0.04849	-0.00155	0.02523	0.02677	-0.00154
60~64	0.07413	0.07742	-0.00329	0.04013	0.04239	-0.00226
65~69	0.12558	0.13135	-0.00577	0.07153	0.07532	-0.00379
70~74	0.20472	0.21360	-0.00888	0.12773	0.13401	-0.00628
75~79	0.31296	0.32540	-0.01244	0.21694	0.22683	-0.00989
80~84	0.45340	0.46928	-0.01588	0.35171	0.36615	-0.01444
85~89	0.62072	0.63855	-0.01783	0.53787	0.55650	-0.01863
90~94	0.79323	0.80953	-0.01630	0.75518	0.77400	-0.01882
95~99	0.93016	0.94011	-0.00995	0.92653	0.93779	-0.01126

表3 平均余命 e_x の比較

— 第32回と第31回 —

年 齢	男			女		
	第 32 回 (1)	第 31 回 (2)	差 (1) - (2)	第 32 回 (3)	第 31 回 (4)	差 (3) - (4)
0	7 3.1 6	7 2.7 0	0.4 6	7 8.5 1	7 7.9 8	0.5 3
1	7 2.8 4	7 2.4 1	0.4 3	7 8.0 8	7 7.5 7	0.5 1
2	7 1.9 3	7 1.5 0	0.4 3	7 7.1 6	7 6.6 6	0.5 0
3	7 0.9 8	7 0.5 5	0.4 3	7 6.2 0	7 5.7 1	0.4 9
4	7 0.0 2	6 9.6 0	0.4 2	7 5.2 3	7 4.7 4	0.4 9
5	6 9.0 6	6 8.6 4	0.4 2	7 4.2 6	7 3.7 7	0.4 9
10	6 4.1 9	6 3.7 6	0.4 3	6 9.3 4	6 8.8 6	0.4 8
15	5 9.2 7	5 8.8 4	0.4 3	6 4.3 9	6 3.9 1	0.4 8
20	5 4.4 9	5 4.0 6	0.4 3	5 9.4 8	5 9.0 0	0.4 8
25	4 9.7 5	4 9.3 2	0.4 3	5 4.5 9	5 4.1 2	0.4 7
30	4 4.9 8	4 4.5 5	0.4 3	4 9.7 3	4 9.2 6	0.4 7
35	4 0.2 1	3 9.8 0	0.4 1	4 4.8 9	4 4.4 3	0.4 6
40	3 5.5 3	3 5.1 3	0.4 0	4 0.0 9	3 9.6 4	0.4 5
45	3 0.9 8	3 0.5 9	0.3 9	3 5.3 6	3 4.9 1	0.4 5
50	2 6.6 0	2 6.2 1	0.3 9	3 0.7 2	3 0.2 8	0.4 4
55	2 2.3 8	2 2.0 0	0.3 8	2 6.1 9	2 5.7 8	0.4 1
60	1 8.3 5	1 7.9 9	0.3 6	2 1.8 0	2 1.4 1	0.3 9
65	1 4.6 1	1 4.2 7	0.3 4	1 7.6 0	1 7.2 4	0.3 6
70	1 1.3 2	1 1.0 3	0.2 9	1 3.7 4	1 3.4 2	0.3 2
75	8.5 6	8.3 1	0.2 5	1 0.3 6	1 0.0 8	0.2 8
80	6.3 0	6.1 0	0.2 0	7.5 0	7.2 7	0.2 3
85	4.5 0	4.3 4	0.1 6	5.1 8	5.0 0	0.1 8
90	3.1 0	2.9 8	0.1 2	3.3 8	3.2 5	0.1 3
95	2.0 3	1.9 4	0.0 9	2.0 8	1.9 8	0.1 0
100	1.2 3	1.1 6	0.0 7	1.2 5	1.1 7	0.0 8

・IV 付表および付図

付表 \bar{e}_0 および $1/\bar{e}_0$ の年次比較

(1) 人口問題研究所簡速静止人口表

Appendix Table. \bar{e}_0 and $1/\bar{e}_0$ in the 32nd Abridged Life Table and in the Previous Life Tables

(1) \bar{e}_0 and $1/\bar{e}_0$ in the Abridged Life Tables Prepared by the Inst. of Pop. prob.

期 間 Period			\bar{e}_0		$1/\bar{e}_0$ (‰)	
			Male	Female	Male	Female
第 1 回	昭和 22 年 4 月 ~ 23 年 3 月	51.54	55.28	19.40	18.09	
The 1 st	1947 - 1948					
第 4 回	昭和 25 年 4 月 ~ 26 年 3 月	57.91	61.13	17.27	16.36	
The 4 th	1950 - 1951					
第 9 回	昭和 30 年 4 月 ~ 31 年 3 月	63.63	67.76	15.72	14.76	
The 9 th	1955 - 1956					
第 10 回	昭和 31 年 4 月 ~ 32 年 3 月	63.02	67.12	15.87	14.90	
The 10 th	1956 - 1957					
第 11 回	昭和 32 年 4 月 ~ 33 年 3 月	63.78	68.11	15.68	14.68	
The 11 th	1957 - 1958					
第 12 回	昭和 33 年 4 月 ~ 34 年 3 月	64.98	69.52	15.39	14.38	
The 12 th	1958 - 1959					
第 13 回	昭和 34 年 4 月 ~ 35 年 3 月	64.94	69.65	15.40	14.36	
The 13 th	1959 - 1960					
第 14 回	昭和 35 年 4 月 ~ 36 年 3 月	65.33	70.15	15.31	14.28	
The 14 th	1960 - 1961					
第 15 回	昭和 36 年 4 月 ~ 37 年 3 月	65.84	70.70	15.19	14.14	
The 15 th	1961 - 1962					
第 16 回	昭和 37 年 4 月 ~ 38 年 3 月	66.82	71.73	14.97	13.94	
The 16 th	1962 - 1963					
第 17 回	昭和 38 年 4 月 ~ 39 年 3 月	67.44	72.47	14.83	13.80	
The 17 th	1963 - 1964					
第 18 回	昭和 39 年 4 月 ~ 40 年 3 月	67.35	72.47	14.85	13.80	
The 18 th	1964 - 1965					
第 19 回	昭和 40 年 4 月 ~ 41 年 3 月	68.09	73.30	14.69	13.64	
The 19 th	1965 - 1966					
第 20 回	昭和 41 年 4 月 ~ 42 年 3 月	68.29	73.46	14.64	13.61	
The 20 th	1966 - 1967					
第 21 回	昭和 42 年 4 月 ~ 43 年 3 月	68.65	73.72	14.56	13.56	
The 21 st	1967 - 1968					
第 22 回	昭和 43 年 4 月 ~ 44 年 3 月	69.18	74.40	14.46	13.44	
The 22 nd	1968 - 1969					
第 23 回	昭和 44 年 4 月 ~ 45 年 3 月	69.06	74.35	14.48	13.45	
The 23 rd	1969 - 1970					
第 24 回	昭和 45 年 4 月 ~ 46 年 3 月	69.76	75.00	14.33	13.33	
The 24 th	1970 - 1971					
第 25 回	昭和 46 年 4 月 ~ 47 年 3 月	70.20	75.65	14.25	13.22	
The 25 th	1971 - 1972					
第 26 回	昭和 47 年 4 月 ~ 48 年 3 月	70.51	75.94	14.18	13.17	
The 26 th	1972 - 1973					
第 27 回	昭和 48 年 4 月 ~ 49 年 3 月	70.65	75.92	14.15	13.17	
The 27 th	1973 - 1974					
第 28 回	昭和 49 年 4 月 ~ 50 年 3 月	71.26	76.43	14.03	13.08	
The 28 th	1974 - 1975					
第 29 回	昭和 50 年 4 月 ~ 51 年 3 月	71.75	76.98	13.94	12.99	
The 29 th	1975 - 1976					
第 30 回	昭和 51 年 4 月 ~ 52 年 3 月	72.34	77.51	12.93	12.90	
The 30 th	1976 - 1977					
第 31 回	昭和 52 年 4 月 ~ 53 年 3 月	72.70	77.98	13.75	12.82	
The 31 st	1977 - 1978					
第 32 回	昭和 53 年 4 月 ~ 54 年 3 月	73.16	78.51	13.67	12.74	
The 32 nd	1978 - 1979					

付表(つづき) Appendix Table (Continued)

(2) 完全生命表

(2) e_0 and $1/e_0$ in the Complete Tables

期 間		Period	e_0		$1/e_0$ (°/∞)	
			Male	Female	Male	Female
第 1 回	明治 24 年	～ 31 年	4 2.8	4 4.3	2 3.3 6	2 2.5 7
The 1 st	1891 - 1898					
第 2 回	明治 32 年	～ 36 年	4 3.9 7	4 4.8 5	2 2.7 4	2 2.3 0
The 2 nd	1899 - 1903					
第 3 回	明治 42 年	～ 大正 2 年	4 4.2 5	4 4.7 3	2 2.6 0	2 2.3 6
The 3 rd	1909 - 1913					
第 4 回	大正 10 年	～ 14 年	4 2.0 6	4 3.2 0	2 3.7 8	2 3.1 5
The 4 th	1921 - 1925					
第 5 回	大正 15 年	～ 昭和 5 年	4 4.8 2	4 6.5 4	2 2.3 1	2 1.4 9
The 5 th	1926 - 1930					
第 6 回	昭和 10 年 4 月	～ 11 年 3 月	4 6.9 2	4 9.6 3	2 1.3 1	2 0.1 5
The 6 th	1935 - 1936					
第 8 回	昭和 22 年 1 月	～ 12 月	5 0.0 6	5 3.9 6	1 8.9 8	1 8.5 3
The 8 th	1947					
第 9 回	昭和 25 年 10 月	～ 27 年 9 月	5 9.5 7	6 2.9 7	1 6.7 9	1 5.8 8
The 9 th	1950 - 1952					
第 10 回	昭和 30 年 1 月	～ 12 月	6 3.6 0	6 7.7 5	1 5.7 2	1 4.7 6
The 10 th	1955					
第 11 回	昭和 35 年 1 月	～ 12 月	6 5.3 2	7 0.1 9	1 5.3 1	1 4.2 5
The 11 th	1960					
第 12 回	昭和 40 年 1 月	～ 12 月	6 7.7 4	7 2.9 2	1 4.7 6	1 3.7 1
The 12 th	1965					
第 13 回	昭和 45 年 1 月	～ 12 月	6 9.3 1	7 4.6 6	1 4.4 3	1 3.3 9
The 13 th	1970					
第 14 回	昭和 50 年 1 月	～ 12 月	7 1.7 3	7 6.8 9	1 3.9 4	1 3.0 1
The 14 th	1975					

e_0 は出生時の平均余命, $1/e_0$ は静止人口死亡率を示す。

第 1 回～第 6 回：内閣統計局

第 8 回～第 14 回：厚生省大臣官房統計情報部

e_0 signifies the expectation of life at birth and $1/e_0$

signifies the crude death rate in stationary population.

The 1 st - 6 th Computed by the Cabinet Bureau of Statistics.

The 8 th - 14 th Computed by the Division of Health and Welfare.

Statistics, Secretariat of Minister of Health and Welfare.

附表(つづき) Appendix Table (Continued)

(3) 厚生省大臣官房統計情報部簡易生命表

(3) e_0 and $1/e_0$ in the Abridged Life Tables prepared by the Division of Health and Welfare Statistics, Secretariat of Minister of Health and Welfare.

年次	Year	e_0		$1/e_0$ (‰)	
		Male	Female	Male	Female
昭和 21 年	1946	42.6	51.1	23.47	19.57
昭和 23 年	1948	55.6	59.4	17.99	16.84
昭和 24 年	1949	56.2	59.8	17.79	16.72
昭和 25 年	1950	58.0	61.5	17.24	16.26
昭和 26 年	1951	60.8	64.9	16.45	15.41
昭和 27 年	1952	61.9	65.5	16.16	15.27
昭和 28 年	1953	61.9	65.7	16.16	15.22
昭和 29 年	1954	63.41	67.69	15.77	14.77
昭和 30 年	1955	63.88	68.41	15.65	14.62
昭和 31 年	1956	63.59	67.54	15.73	14.81
昭和 32 年	1957	63.24	67.60	15.81	14.79
昭和 33 年	1958	64.98	69.61	15.39	14.37
昭和 34 年	1959	65.21	69.88	15.34	14.31
昭和 35 年	1960	65.37	70.26	15.30	14.23
昭和 36 年	1961	66.03	70.79	15.14	14.13
昭和 37 年	1962	66.23	71.16	15.10	14.05
昭和 38 年	1963	67.21	72.34	14.88	13.82
昭和 39 年	1964	67.67	72.87	14.78	13.72
昭和 40 年	1965	67.73	72.95	14.76	13.71
昭和 41 年	1966	68.35	73.61	14.63	13.59
昭和 42 年	1967	68.91	74.15	14.51	13.49
昭和 43 年	1968	69.05	74.30	14.48	13.46
昭和 44 年	1969	69.18	74.67	14.46	13.39
昭和 45 年	1970	69.33	74.71	14.42	13.39
昭和 46 年	1971	70.17	75.58	14.25	13.23
昭和 47 年	1972	70.50	75.94	14.18	13.17
昭和 48 年	1973	70.70	76.02	14.14	13.15
昭和 49 年	1974	71.16	76.31	14.05	13.10
昭和 50 年	1975	71.76	76.95	13.94	13.00
昭和 51 年	1976	72.15	77.35	13.86	12.93
昭和 52 年	1977	72.69	77.95	13.76	12.83
昭和 53 年	1978	72.97	78.33	13.70	12.77

付図 q_x 曲線の年次比較 (1)男

Appendix chart : Life Table Mortality Rates in the 32nd Abridged Life Tables and Three Selected Previous Life Tables. (1)Male

