

人口問題研究所
研究資料第98号
昭和29年7月20日
Data, Series No. 98
July 20, 1954

第7回簡速静止人口表(生命表)

(昭和28年4月1日——昭和29年3月31日)

THE 7TH ABRIDGED LIFE TABLE

(April 1, 1953—March 31, 1954)

厚生省
人口問題研究所

INSTITUTE OF POPULATION PROBLEMS
WELFARE MINISTRY

は し が き

将来人口の推計、出生率および死亡率の研究等の必要から、人口問題研究所においては、昭和22年以降毎年、資料の得られる限り速かに、簡便静止人口表を算定してきた。

ここに掲げる静止人口表は前回(第8回；昭和28年7月25日発表)に引きつづき、昭和28年4月1日から昭和29年3月31日までの半期につき、人口動態統計毎月概数によつて算定したものである。

基礎人口は総理府統計局の昭和28年10月以降毎月全国推計人口(総理府統計局、人口推計月報)による昭和28年10月1日現在の日本人人口55,400千人を用い、その男女別年齢別人口は、これを昭和28年10月1日の国勢調査の10%抽出集計結果による男女年齢別人口に基き、これを前記総人口により補正して用いた。

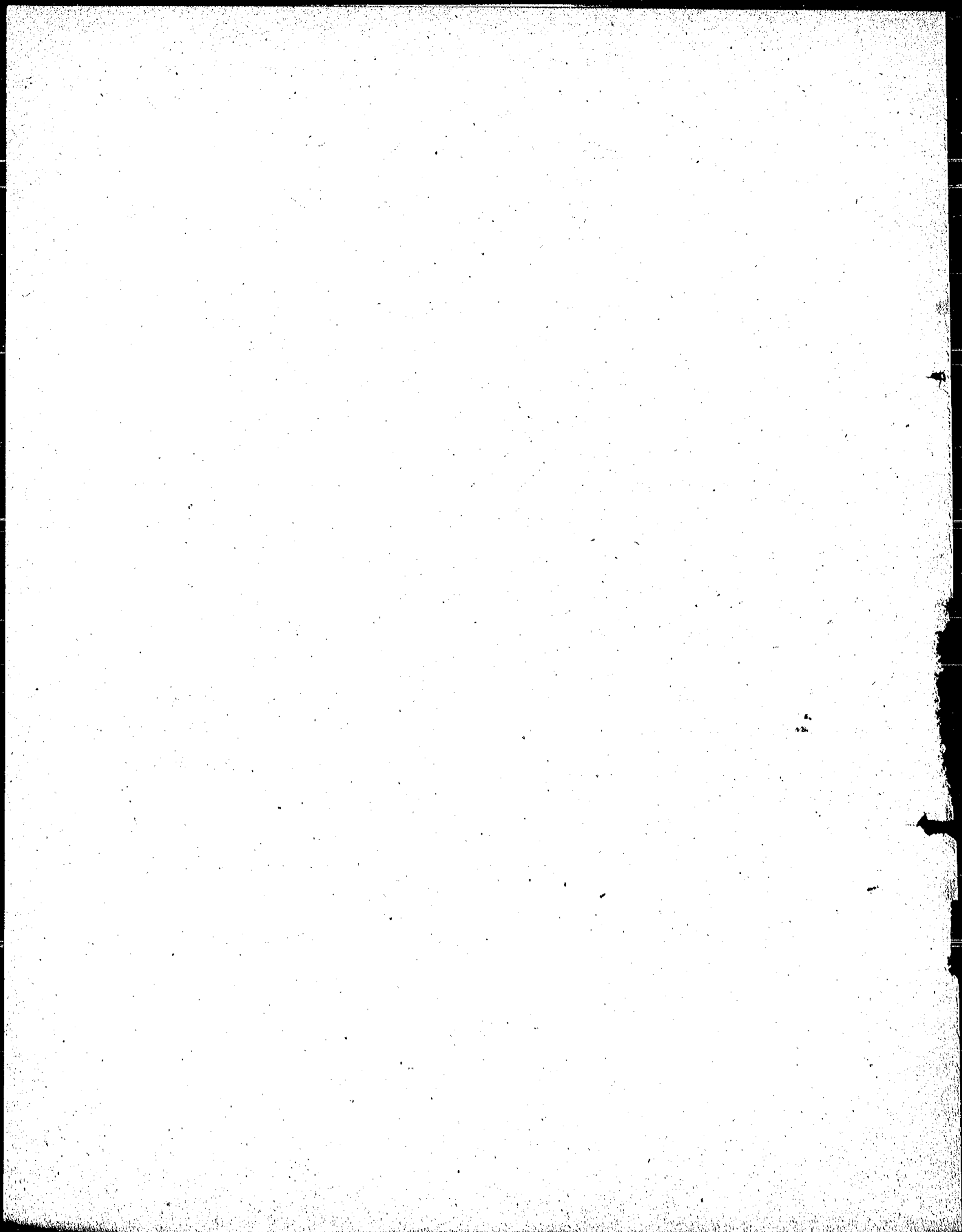
死亡率の算定は前回同様 G. King の *A bridged Mortality Table* 作成の方法によつたが、15才未満の若年令と15才以上の高年令における死亡率については別途の方法を講じた。すなわち、15才未満の若年令にたいしては、 q_x の率ノ近似値として前回の生命表の q_x を採用し、ある種の近似計算によつて算定した。また、 $x=15, 17, \dots$ にたいする q_x については、*compart* の法則が適用可能であると考えて、最小留棄法によつて、曲線 $e^{\alpha+\beta x}$ をあてて補正した。

部内の研究上、迅速なる利用に供するため、とりあえずその結果を概用制に附することとし、算定方法の詳細については他日の機にゆずることとする。

本表の作成は当研究所の厚生技監高木尚文がこれを担当した。

昭和29年7月20日

厚生省人口問題研究所



目 次

I、第々回簡速静止人口表

頁

第1表	年令5才階級別の結果	5
(1)	男	
(2)	女	
第2表	年令各才別の結果	7
(1)	男	
(2)	女	
参考表	基礎資料	15
(1)	基礎人口(推計) 推定死亡数および経過	
(2)	推定死亡数	

II、種々の生命表との比較

第1図	死亡率の比較	18
(1)	男	
(2)	女	
第2図	e_x の比較	20
(1)	男	
(2)	女	
第1表	e_0 と $1/e_0$ の比較	22
(1)	人口問題研究所簡速生命表	
(2)	厚生省生命表	
(3)	厚生省大臣官房統計調査部簡易生命表	
第2表	e_x の比較	25

文字の名称

x	年齢
l_x	x 才の生存人数 (停止人口)
T_x	x 才以後の生存総人数 (停止人口の合計)
e_x	x 才の生存数
d_x	x 才の死亡数
p_x	x 才の生存率
q_x	x 才の死亡率
e_x	x 才の寿命平均余命

I. 第7回簡便調査人口表

THE 7TH ABRIDGED LIFE TABLE

率ノ表 年令5才階級別の結果 Table 1 By Age 5 Years Groups

(1) 男

(1) Male.

x.	l_x	T_x	e_x	$index$	n/x	n/x	Ex
0	96,197	6,215,254	100,000	4950	0.98060	0.04950	6,215
1	94,698	6,119,087	98,050	488	0.99197	0.00808	64,360
2	93,986	6,024,489	94,287	102	0.99861	0.00139	6890
3	93,447	5,930,609	93,653	476	0.99492	0.00508	6890
4	92,824	5,837,056	93,209	860	0.99626	0.00374	65,612
5-9	461,999	5,744,022	92,667	464	0.99777	0.00223	6186
10-14	457,006	5,652,022	92,096	893	0.99571	0.00429	57,365
15-19	446,941	4,522,617	91,700	897	0.99238	0.00762	6269
20-24	432,214	4,365,676	91,001	1191	0.98691	0.01309	4977
25-29	416,443	4,213,262	89,810	1457	0.98946	0.01054	4567
30-34	408,070	4,067,819	88,853	1487	0.98817	0.01183	3726
35-39	400,286	3,929,849	88,066	1669	0.98079	0.01921	3486
40-44	390,867	3,799,663	86,197	2162	0.97462	0.02538	3061
45-49	381,706	3,678,706	83,085	3101	0.96866	0.03134	2624
50-54	373,698	3,567,801	79,934	4379	0.96247	0.03753	2215
55-59	366,903	3,467,203	76,836	6079	0.95705	0.04395	1834
60-64	361,296	3,371,000	68,666	7,207	0.95263	0.05037	1463
65-69	356,491	3,279,722	62,427	11,866	0.94999	0.05701	1174
70-74	352,418	3,191,231	47,541	15,943	0.94872	0.06376	907
75-79	348,238	3,107,813	39,598	14,075	0.94845	0.07052	676
80-84	344,834	3,026,766	29,605	11,270	0.94814	0.07726	490
85-89	342,443	2,948,411	22,233	6,196	0.94760	0.08402	361
90-94	340,244	2,872,159	20,28	1,844	0.94717	0.09078	226
95-99	338,681	2,805,59	194	191	0.94689	0.09754	139
100	1,7844	1,4844	144	354	0.00000	1.00000	070

(6)

第 1 表 (一) (續)

Table 1 (Continued)

(a)				(b) Female			
x	nlx	Tx	lx	nelx	n ¹ lx	n ² lx	e _x
0	46,711	4,066,406	100,000	4,334	0.09366	0.04534	85.66
1	46,316	4,069,695	99,660	4,177	0.09488	0.00812	87.63
2	45,921	4,074,430	99,259	4,023	0.09634	0.00638	89.78
3	45,526	4,079,592	98,858	3,874	0.09797	0.00503	92.00
4	45,131	4,085,143	98,457	3,731	0.09987	0.00383	94.24
5-9	44,736	4,091,201	98,057	3,592	0.099270	0.00280	96.58
10-14	44,341	4,097,763	97,657	3,458	0.09869	0.00191	99.04
15-19	43,946	4,104,824	97,257	3,327	0.09813	0.00119	101.64
20-24	43,551	4,112,383	96,857	3,200	0.09758	0.00072	104.37
25-29	43,156	4,120,440	96,457	3,077	0.09705	0.00039	107.15
30-34	42,761	4,129,000	96,057	2,958	0.09653	0.00027	110.00
35-39	42,366	4,138,060	95,657	2,843	0.09603	0.00017	112.94
40-44	41,971	4,147,620	95,257	2,731	0.09554	0.00010	116.00
45-49	41,576	4,157,680	94,857	2,622	0.09506	0.00007	119.17
50-54	41,181	4,168,240	94,457	2,517	0.09459	0.00004	122.44
55-59	40,786	4,179,300	94,057	2,415	0.09413	0.00002	125.80
60-64	40,391	4,190,860	93,657	2,316	0.09368	0.00001	129.24
65-69	39,996	4,202,920	93,257	2,220	0.09324	0.00000	132.74
70-74	39,601	4,215,480	92,857	2,127	0.09281	0.00000	136.24
75-79	39,206	4,228,540	92,457	2,037	0.09239	0.00000	139.74
80-84	38,811	4,242,100	92,057	1,949	0.09198	0.00000	143.24
85-89	38,416	4,256,160	91,657	1,864	0.09158	0.00000	146.74
90-94	38,021	4,270,720	91,257	1,781	0.09119	0.00000	150.24
95-99	37,626	4,285,780	90,857	1,700	0.09081	0.00000	153.74
100+	37,231	4,291,340	90,457	1,621	0.09044	0.00000	157.24

第2表 軍令各才別の結果

Table 2 By Single Years of Age

(1) 男

(1) male

x	Lx	Tx	lx	dx	px	qx	ex
0	96197	6215284	100.000	4950	0.95050	0.04950	62.15
1	94578	6119057	95.050	763	0.99197	0.00803	64.38
2	93986	6024489	94.287	602	0.99361	0.00639	63.90
3	93447	5930503	93.685	476	0.99492	0.00508	63.70
4	93034	5837056	92.209	350	0.99625	0.00375	62.62
5	92735	5744022	92.359	249	0.99732	0.00268	61.86
6	92520	5651287	92.610	181	0.99805	0.00195	61.02
7	92382	5558767	92.429	134	0.99855	0.00145	60.14
8	92241	5466405	92.295	109	0.99882	0.00118	59.23
9	92141	5374154	92.186	91	0.99901	0.00099	58.30
10	92065	5282023	92.095	81	0.99912	0.00088	57.25
11	91974	5189968	92.014	75	0.99918	0.00082	56.40
12	91903	5097991	91.989	73	0.99921	0.00079	55.45
13	91827	5006088	91.866	78	0.99915	0.00085	54.49
14	91744	4914261	91.783	88	0.99904	0.00096	53.54
15	91649	4822517	91.700	102	0.99889	0.00111	52.59
16	91538	4730868	91.598	120	0.99869	0.00131	51.65
17	91407	4639320	91.478	142	0.99845	0.00155	50.72
18	91257	4547723	91.326	158	0.99827	0.00173	49.79
19	91090	4456266	91.178	177	0.99806	0.00194	48.88
20	90902	4365576	91.001	199	0.99781	0.00219	47.97
21	90693	4274874	90.802	218	0.99760	0.00240	47.08
22	90462	4183751	90.584	244	0.99731	0.00269	46.19
23	90211	4093519	90.340	258	0.99714	0.00286	45.31
24	89946	4003308	90.082	272	0.99698	0.00302	44.44
25	89669	3913362	89.810	282	0.99686	0.00314	43.57

(8)

Table 2.

(1) 男 (つぎ)

(1) male (continued)

x	Lx	Tx	lx	dx	px	qx	e_x
26	89,384	3,823,693	89,528	287	0.99677	0.00323	42.71
27	89,092	3,734,307	89,239	294	0.99670	0.00330	41.85
28	88,797	3,645,217	88,945	296	0.99667	0.00333	40.98
29	88,501	3,556,420	88,649	296	0.99666	0.00334	40.12
30	88,206	3,467,919	88,353	295	0.99666	0.00334	39.25
31	87,911	3,379,713	88,058	295	0.99665	0.00335	38.38
32	87,616	3,291,802	87,763	295	0.99664	0.00336	37.51
33	87,319	3,204,186	87,468	298	0.99659	0.00341	36.63
34	87,018	3,116,867	87,170	304	0.99651	0.00349	35.76
35	86,711	3,029,849	86,866	311	0.99642	0.00358	34.88
36	86,395	2,943,138	86,555	320	0.99630	0.00370	34.00
37	86,070	2,856,743	86,235	331	0.99616	0.00384	33.13
38	85,732	2,770,673	85,904	345	0.99598	0.00402	32.25
39	85,378	2,684,941	85,559	362	0.99577	0.00423	31.38
40	85,007	2,599,563	85,197	381	0.99553	0.00447	30.51
41	84,615	2,514,556	84,816	403	0.99525	0.00475	29.65
42	84,199	2,429,941	84,413	429	0.99492	0.00508	28.79
43	83,755	2,345,742	83,984	458	0.99455	0.00545	27.93
44	83,281	2,261,987	83,526	491	0.99412	0.00588	27.08
45	82,771	2,178,706	83,035	528	0.99364	0.00636	26.24
46	82,222	2,095,935	82,507	590	0.99309	0.00691	25.40
47	81,629	2,013,713	81,937	616	0.99248	0.00752	24.58
48	80,988	1,932,084	81,321	666	0.99181	0.00819	23.76
49	80,295	1,851,096	80,655	721	0.99106	0.00894	22.95
50	79,544	1,770,801	79,934	780	0.99024	0.00976	22.16
51	78,732	1,691,257	79,154	845	0.98933	0.01067	21.37

Table 2.

(1) 男 (つぎ)

(1) male (continued)

x	Lx	Tx	lx	dx	Px	qx	e_x
52	77,852	1,612,525	78,309	915	0.98832	0.01168	20.59
53	76,900	1,534,673	77,394	989	0.98722	0.01278	19.83
54	75,870	1,457,773	76,405	1,070	0.98600	0.01400	19.08
55	74,765	1,381,903	75,335	1,155	0.98467	0.01533	18.34
56	73,566	1,307,138	74,180	1,245	0.98322	0.01678	17.62
57	72,274	1,233,572	72,935	1,338	0.98165	0.01835	16.91
58	70,889	1,161,298	71,597	1,432	0.98000	0.02000	16.22
59	69,409	1,090,409	70,165	1,529	0.97821	0.02179	15.54
60	67,831	1,021,000	68,636	1,629	0.97626	0.02374	14.88
61	66,150	953,169	67,007	1,733	0.97413	0.02587	14.22
62	64,363	887,019	65,274	1,840	0.97181	0.02819	13.59
63	62,469	822,656	63,434	1,949	0.96928	0.03072	12.97
64	60,465	760,187	61,485	2,058	0.96653	0.03347	12.36
65	58,352	699,722	59,427	2,168	0.96352	0.03648	11.77
66	56,130	641,370	57,259	2,276	0.96025	0.03975	11.20
67	53,802	585,240	54,983	2,381	0.95669	0.04331	10.64
68	51,369	531,438	52,602	2,483	0.95280	0.04720	10.10
69	48,838	480,069	50,119	2,578	0.94857	0.05143	9.58
70	46,216	431,231	47,541	2,664	0.94396	0.05604	9.07
71	43,513	385,015	44,877	2,741	0.93893	0.06107	8.58
72	40,739	341,502	42,136	2,804	0.93346	0.06654	8.10
73	37,909	300,763	39,332	2,852	0.92747	0.07251	7.65
74	35,041	262,854	36,480	2,882	0.92099	0.07901	7.21
75	32,152	227,813	33,598	2,893	0.91390	0.08610	6.78
76	29,263	195,661	30,705	2,881	0.90618	0.09382	6.37
77	26,398	166,398	27,824	2,844	0.89780	0.10220	5.98

(10)

(1) 男 (つぎ)

Table 2. 4) male (Continued.)

x	L_x	T_x	l_x	dx	P_x	q_x	e^o_x
78	23 583	140 000	24 980	2 783	0.88860	0.11140	560
79	20 842	116 417	22 197	2 694	0.87861	0.12139	524
80	18 202	95 575	19 508	2 580	0.86473	0.13227	470
81	15 691	77 373	16 923	2 439	0.84687	0.14413	457
82	13 332	61 682	14 484	2 276	0.82294	0.15706	426
83	11 149	48 350	12 209	2 089	0.82886	0.17114	396
84	9 160	37 201	10 120	1 889	0.81351	0.18649	368
85	7 379	28 041	8 233	1 673	0.79679	0.20321	341
86	5 816	20 662	6 560	1 453	0.77857	0.22143	315
87	4 473	14 846	5 107	1 232	0.75871	0.24129	291
88	3 349	10 823	3 875	1 019	0.73707	0.26293	266
89	2 431	7 824	2 856	818	0.71350	0.28650	246
90	1 706	4 592	2 038	636	0.68780	0.31220	225
91	1 152	2 897	1 402	477	0.65981	0.34019	206
92	744	1 735	925	343	0.62980	0.37010	188
93	487	991	582	235	0.59406	0.40394	170
94	286	534	347	153	0.55283	0.44017	154
95	144	269	194	93.0	0.52037	0.47963	139
96	719	125	101	538	0.47736	0.52264	124
97	328	527	482	275	0.43049	0.56951	109
98	1377	197	207	12.8	0.37942	0.62058	98
99	474	652	785	571	0.32307	0.67623	88
100	1 401	178	254	1.87	0.26373	0.73687	79
101	0.8269	0.383	0.668	0.526	0.19705	0.80295	67
102	0.0526	0.565	0.132	0.118	0.12505	0.87495	43
103	0.00388	0.003928	0.0165	0.0187	0.04657	0.95343	24
104	0.000481	0.000481	0.00077	0.00077	0.00000	1.00000	0.06

第2表 (一) (続)

Table 2. (Continued)

(2) 女

(2) Female

x	Lx	Tx	lx	dx	px	qx	ex
0	96,711	6566,406	100,000	4834	0.95666	0.04334	65.66
1	95,216	6469,695	95,666	777	0.99128	0.00872	67.63
2	94,588	6374,480	94,889	603	0.99364	0.00636	67.18
3	94,049	6279,872	94,286	474	0.99447	0.00553	66.60
4	93,842	6184,843	93,812	341	0.99687	0.00313	65.94
5	93,946	6092,201	93,471	350	0.99723	0.00277	65.18
6	93,137	5998,856	93,221	189	0.99817	0.00183	64.93
7	93,797	5905,715	92,952	106	0.99886	0.00114	63.47
8	92,931	5812,719	92,946	85	0.99907	0.00093	62.54
9	92,825	5719,788	92,861	72	0.99923	0.00077	61.80
10	92,758	5626,963	92,787	63	0.99933	0.00067	60.84
11	92,697	5534,206	92,726	58	0.99937	0.00063	59.68
12	92,640	5441,508	92,668	57	0.99938	0.00062	58.72
13	92,580	5348,868	92,611	62	0.99933	0.00067	57.76
14	92,514	5256,288	92,549	70	0.99924	0.00076	56.79
15	92,438	5163,774	92,477	82	0.99911	0.00089	55.84
16	92,349	5071,326	92,397	77	0.99896	0.00104	54.87
17	92,243	4978,987	92,300	115	0.99875	0.00125	53.94
18	92,120	4886,744	92,189	131	0.99858	0.00142	53.01
19	91,981	4794,624	92,084	147	0.99840	0.00160	52.09
20	91,825	4702,643	91,907	165	0.99821	0.00179	51.17
21	91,651	4610,818	91,742	182	0.99802	0.00198	50.26
22	91,461	4519,147	91,580	197	0.99783	0.00217	49.36
23	91,256	4427,706	91,431	213	0.99764	0.00236	48.46
24	91,036	4336,451	91,298	228	0.99752	0.00249	47.58
25	90,803	4245,416	90,722	238	0.99738	0.00262	46.67

Table 2.

(a) Male (continued)

(b) Female (Continued)

x	Lx	Tx	lx	dx	Px	qx	ex
26	90 560	4154.613	90.684	248	0.99727	0.00273	4581
27	90 308	4064.053	90.426	256	0.99717	0.00283	4494
28	90.049	3973.745	90.180	262	0.99710	0.00290	4406
29	89.785	3883.696	89.918	266	0.99704	0.00296	4319
30	89.518	3793.911	89.652	269	0.99700	0.00300	4232
31	89.247	3704.393	89.383	273	0.99695	0.00305	4144
32	88.973	3615.146	89.110	274	0.99692	0.00308	4057
33	88.697	3526.173	88.836	279	0.99686	0.00314	3969
34	88.418	3437.476	88.557	283	0.99680	0.00320	3882
35	88.129	3349.060	88.274	290	0.99672	0.00328	3794
36	87.836	3260.931	87.984	296	0.99664	0.00336	3706
37	87.537	3173.095	87.688	303	0.99655	0.00345	3619
38	87.229	3086.563	87.385	312	0.99643	0.00357	3531
39	86.913	2998.329	87.073	321	0.99631	0.00369	3443
40	86.586	2911.416	86.752	334	0.99616	0.00386	3356
41	86.245	2824.831	86.418	347	0.99598	0.00402	3269
42	85.890	2738.586	86.071	362	0.99579	0.00421	3182
43	85.529	2652.696	85.709	381	0.99555	0.00445	3095
44	85.126	2567.177	85.328	404	0.99527	0.00473	3009
45	84.711	2482.051	84.924	427	0.99497	0.00503	2923
46	84.270	2397.340	84.497	454	0.99463	0.00537	2837
47	83.801	2313.070	84.043	484	0.99424	0.00576	2752
48	83.301	2229.269	83.559	517	0.99381	0.00619	2668
49	82.766	2146.968	83.042	553	0.99334	0.00666	2584
50	82.193	2065.202	82.489	592	0.99282	0.00718	2501
51	81.579	1984.009	81.897	636	0.99224	0.00776	2419

Table 2.

(2) 女 (つぎ)

(2) Female (Continued.)

x	L_x	T_x	l_x	d_x	P_x	q_x	e^x
52	80920	1899430	81.261	682	099161	0.00839	23.37
53	80214	1818510	80.579	731	099093	0.00907	22.57
54	79456	1738296	79.848	784	099018	0.00982	21.77
55	78649	1658840	79.064	841	098936	0.01084	20.98
56	77777	1580191	78.223	903	098845	0.01155	20.20
57	76840	1502414	77.320	972	098743	0.01267	19.43
58	75830	1425574	76.348	1051	098623	0.01377	18.67
59	74736	1349744	75.297	1136	098487	0.01509	17.93
60	73556	1275008	74.161	1226	098347	0.01653	17.19
61	72283	1201452	72.935	1321	098189	0.01811	16.47
62	70912	1129169	71.614	1422	098015	0.01985	15.77
63	69438	1058257	70.192	1529	097825	0.02175	15.08
64	67856	988819	68.665	1636	097617	0.02383	14.40
65	66164	920963	67.029	1750	097389	0.02611	13.74
66	64355	854799	65.279	1868	097139	0.02861	13.09
67	62429	790444	63.411	1988	096865	0.03135	12.47
68	60378	728017	61.423	2110	096564	0.03436	11.85
69	58207	667629	59.313	2233	096235	0.03765	11.26
70	55913	609432	57.050	2355	095875	0.04125	10.68
71	53498	553579	54.725	2474	095480	0.04520	10.11
72	50966	500021	52.251	2588	095047	0.04963	9.57
73	48325	449055	49.663	2695	094572	0.05427	9.04
74	45580	400790	46.968	2793	094053	0.05947	8.53
75	42763	355150	44.175	2879	093483	0.06517	8.04
76	39827	312407	41.296	2949	092859	0.07141	7.57
77	36850	272580	38.347	3000	092176	0.07824	7.11

(2) ♀ (つぎ)

Table 2, (2) Female (Continued)

x	Lx	Tx	lx	dx	px	qx	e^x
78	32,835	235,730	85.347	3,030	0.91427	0.08573	667
79	30,498	201,895	82.317	3,036	0.90606	0.09394	625
80	27,471	171,097	79.281	3,014	0.89706	0.10294	584
81	24,480	143,326	76.267	2,963	0.88720	0.11280	546
82	21,856	118,546	73.304	2,880	0.87640	0.12360	509
83	19,030	96,690	70.424	2,766	0.86456	0.13544	473
84	16,335	77,660	67.658	2,670	0.85160	0.14840	440
85	13,800	61,325	65.038	2,445	0.83777	0.16261	408
86	11,453	47,825	62.593	2,244	0.82282	0.17818	377
87	9,320	36,072	60.349	2,021	0.80475	0.19525	347
88	7,417	26,752	58.328	1,782	0.78606	0.21394	321
89	5,758	19,935	56.546	1,535	0.76557	0.23443	295
90	4,348	13,577	55.011	1,287	0.74312	0.25688	271
91	3,181	9,229	53.724	1,048	0.71852	0.28148	248
92	2,246	6,048	52.676	825	0.69157	0.30843	226
93	1,523	3,802	51.851	626	0.66203	0.33797	205
94	985	2,277	51.225	454	0.62967	0.37033	186
95	605	1,294	50.771	313	0.59421	0.40579	168
96	348	689	49.58	204	0.55595	0.44405	150
97	186	341	48.254	124	0.51277	0.48723	134
98	91.6	155	47.130	69.4	0.46612	0.53388	119
99	45.7	63.58	46.6	35.5	0.41499	0.58501	105
100	15.9	22.88	45.7	16.1	0.35897	0.64103	91
101	5.26	6.98	45.01	6.33	0.29760	0.70240	77
102	1.409	1.72	44.8	2.06	0.23033	0.76967	64
103	0.2749	0.3067	44.617	0.570	0.15663	0.84337	50
104	0.03060	0.03179	44.666	0.0893	0.04587	0.92413	33
105	0.00119	0.00119	44.73	0.0043	0.00000	1.00000	16

参考表 基礎資料 Fundamental Data

(1) 基礎人口 (推計), 推定死亡数及暴露

Basic Population, Deaths and Exposed to Risk

年令 2-2+14-1	男 male			女 female		
	昭和25年10月 1日毎世対する 1%の死亡数 (1)	昭和25年10月 1日の常住人口 (2)	暴露 (3)	昭和25年10月 1日毎世対する 1%の死亡数 (1)	昭和25年10月 1日の常住人口 (2)	暴露 (3)
総数 Total	381,328	4,242,253	4,261,202	353,358	4,402,085	4,420,218
0	47,250	997,258	960,593	37,260	894,109	913,739
1	79,61	994,334	988,275	77,86	942,196	946,049
2	6798	1,062,763	1,066,162	6,480	1,017,084	1,020,324
3	5783	1,127,408	1,122,300	5,605	1,085,827	1,088,680
4	4,625	1,244,935	1,247,247	4,309	1,199,280	1,201,444
5-9	8459	5,010,586	5,014,816	7,198	4,842,730	4,846,349
10-14	3777	4,661,769	4,663,658	3,247	4,640,356	4,641,980
15-19	6706	4,377,154	4,400,607	5,450	4,306,107	4,308,832
20-24	11,751	4,082,954	4,088,880	9,349	4,081,500	4,086,176
25-29	11,041	3,450,624	3,456,145	10,050	3,660,316	3,665,341
30-34	8,125	2,423,954	2,428,017	9,462	3,087,702	3,092,433
35-39	8,870	2,312,142	2,316,577	9,346	2,704,628	2,709,126
40-44	11,604	2,267,572	2,273,324	10,579	2,522,106	2,527,391
45-49	15,413	2,025,832	2,033,639	11,857	2,043,900	2,049,339
50-54	21,909	1,857,614	1,862,569	15,666	1,841,272	1,849,107
55-59	27,925	1,517,064	1,521,027	19,639	1,429,738	1,502,058
60-64	33,455	1,174,329	1,179,057	23,227	1,233,595	1,245,209
65-69	38,267	846,584	865,718	30,881	982,405	1,004,846
70-74	40,380	569,415	589,608	32,735	771,853	791,731
75-79	33,845	316,091	333,614	20,464	425,084	472,316
80-84	17,762	119,102	121,985	16,427	205,876	219,080
85+	9,422	86,484	87,196	12,581	84,572	93,802

(註) 年令別人口は、昭和25年10月1日國勢調査10%抽法集計結果を基にして推計した。

(Note)

(1) Deaths (April, 1953 - March, 1954)

(2) De jure Population on October 1 in 1953

(Estimated by Results of the 10 percent sample tabulation of Population Census in 1950.)

(3) Exposed to Risk.

(16)

(2) 推定死亡数 (1953年2月10日/日 推定中心とする / 千人)

Estimated Deaths (April, 1953--March, 1954)

年令 X-Y	Male			Female		
	(1)	(2)	(3)	(1)	(2)	(3)
Total	591,622	379,974	211,648	267,462	251,837	259,235
0	117,284	42,123	47,260	32,263	39,093	39,260
1	2982	2900	2961	2711	2650	2706
2	6786	6766	6798	6466	6432	6480
3	5775	5766	5783	5503	5484	5504
4	4594	4583	4625	4305	4272	4307
5-9	8459	8356	8469	7922	7729	7798
10-14	3787	3723	3777	3229	3108	3207
15-19	6918	6870	6906	6466	6322	6450
20-24	11,500	11,657	11,767	9,369	9,264	9,349
25-29	11,056	10,971	11,041	10,029	9,998	10,030
30-34	8,139	8,068	8,125	7,466	7,599	7,462
35-39	8889	8821	8870	8237	8281	8246
40-44	11,613	11,541	11,604	10,581	10,503	10,589
45-49	15,406	15,335	15,413	14,363	14,297	14,387
50-54	21,906	21,874	21,907	19,663	19,612	19,656
55-59	27,934	27,862	27,925	25,621	25,504	25,639
60-64	32,443	32,401	32,435	29,229	29,162	29,237
65-69	38,264	38,205	38,267	35,054	34,995	35,057
70-74	40,806	40,815	40,830	37,240	37,238	37,255
75-79	39,894	39,797	39,845	36,467	36,382	36,464
80-84	17,465	17,433	17,464	16,410	16,354	16,407
85+	9,417	9,407	9,422	8,583	8,529	8,581

(1) Declarations of Deaths.

(2) Estimated Death which occurred within this period.

(3) Estimated Total Deaths.

II. 種々の生命表との比較

COMPARISON OF THE SEVERAL LIFE TABLES

比較圖の略号 *Abbreviations used in the graphs*

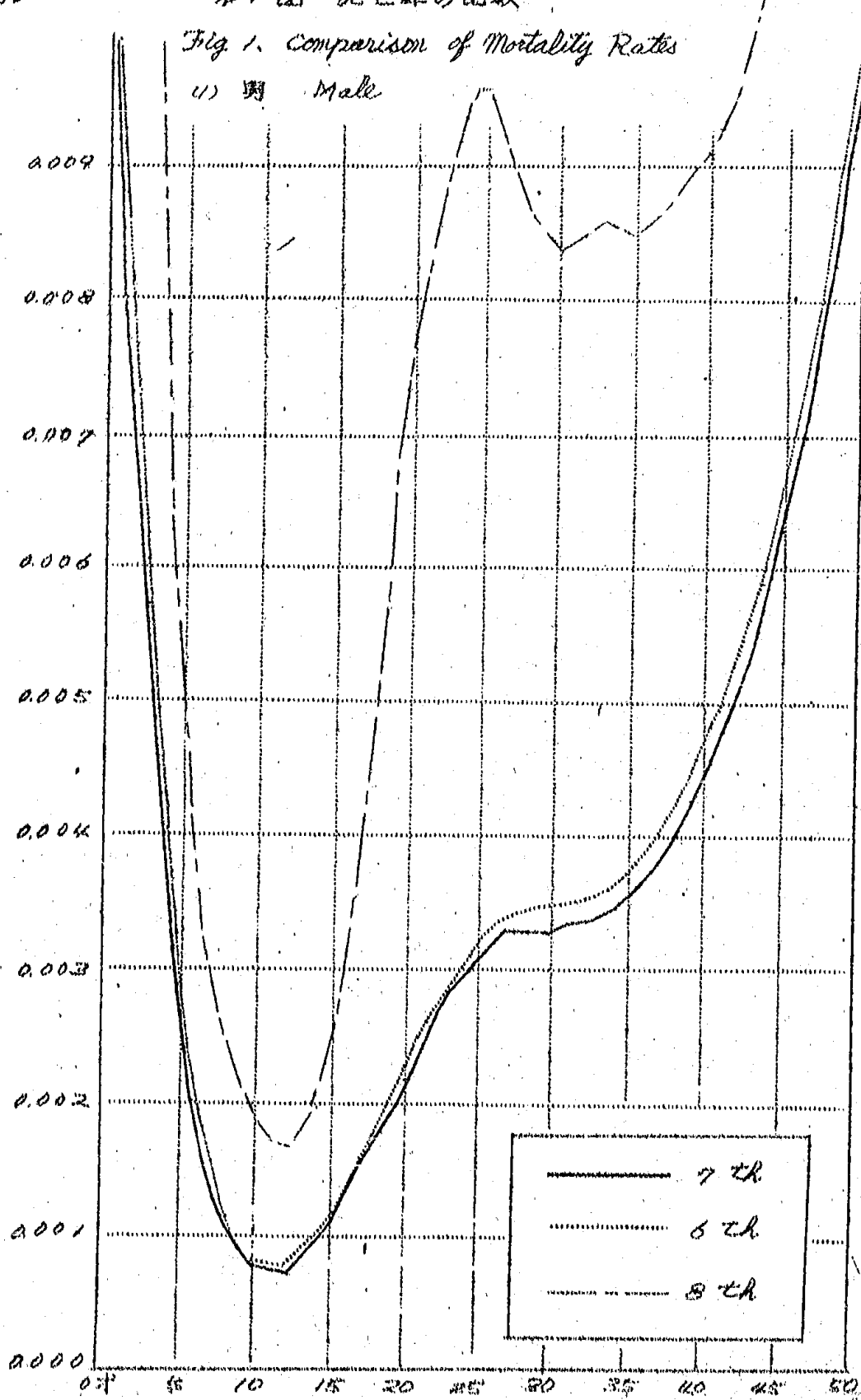
- 4th 人口問題研究所の簡略縮減人口表
(昭和28年4月1日 — 29年3月)
*The 4th Abridged Life Table Computed
by the Institute of Population Problems
(April 1st, 1953 — March 31, 1954)*
- 5th 人口問題研究所の簡略縮減人口表
(昭和27年4月1日 — 28年3月)
*The 5th Abridged Life Table Computed
by the Institute of Population Problems
(April 1st, 1952 — March 31, 1953)*
- 8th 厚生省大臣官房統計課部中の完全生命表
(昭和22年1月 — 23年)
*The 8th Complete Life Table Computed
by Division of Health and Welfare
Statistics, Welfare Minister's Secretariat
(Jan. — Dec., 1947)*

(18)

第ノ図 死亡率の比較

Fig 1. Comparison of Mortality Rates

1) 男 Male

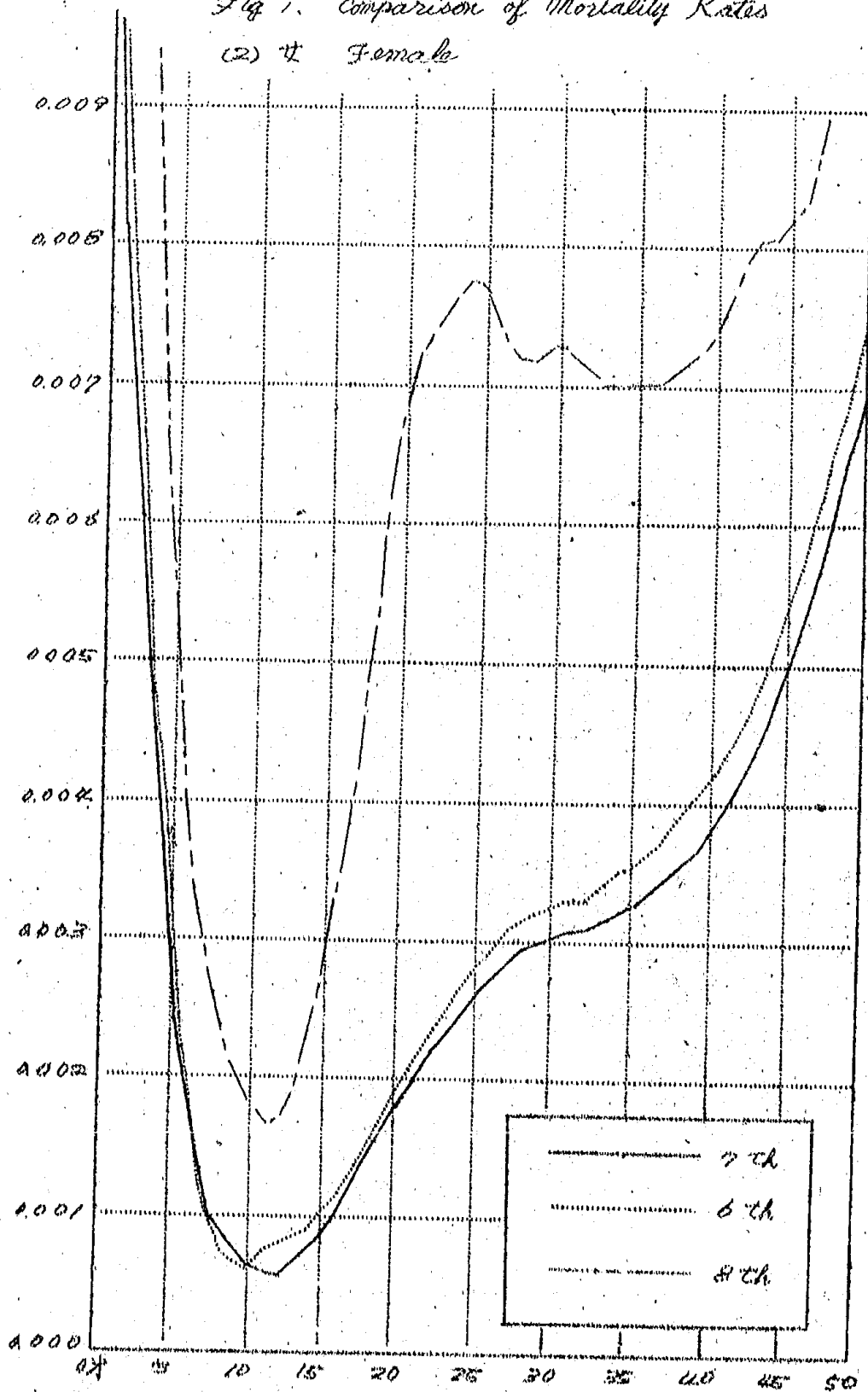


第1図 死亡率の比較

(19)

Fig. 1. Comparison of Mortality Rates

(2) 女 Female

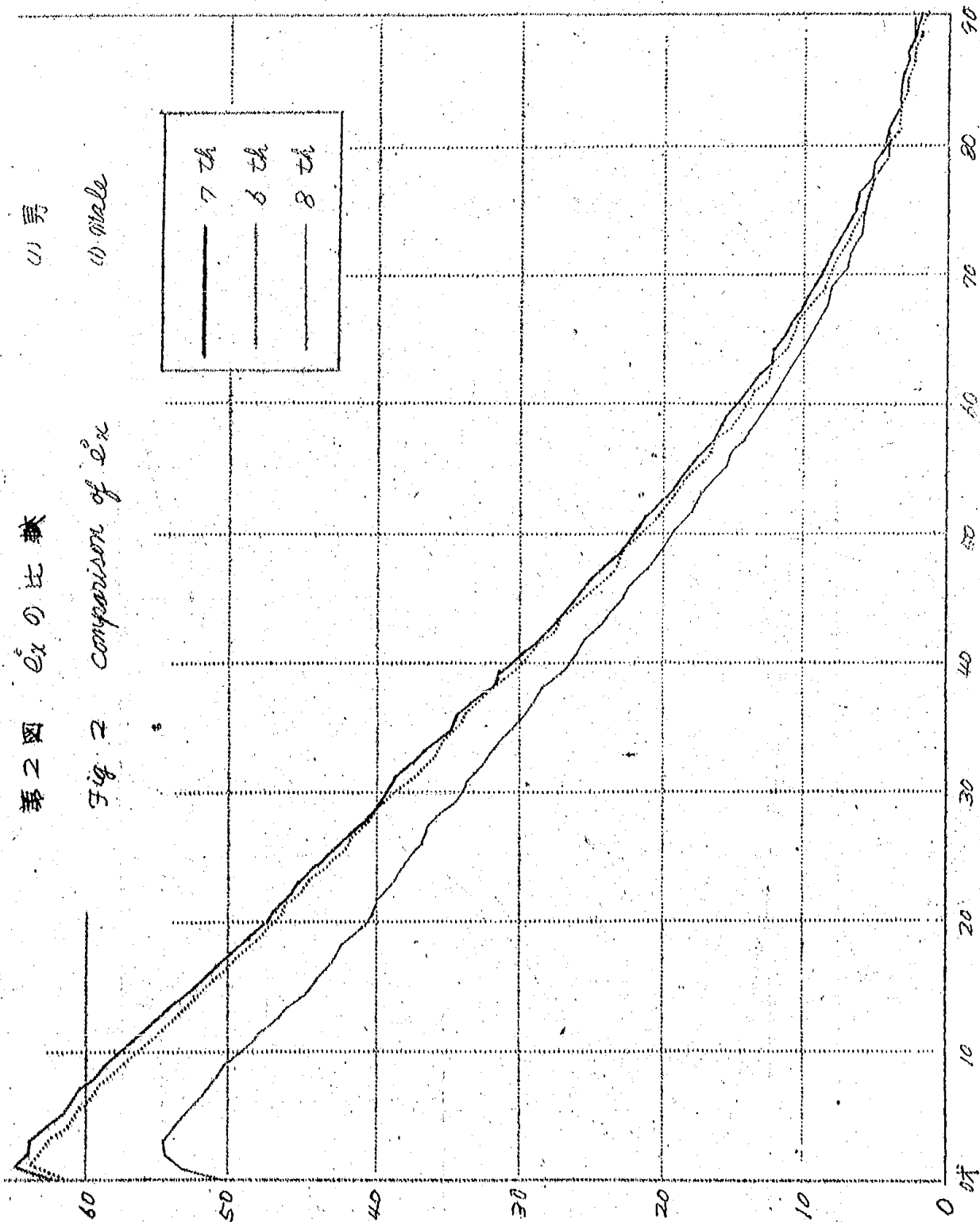


第2圖 Ex の比較

(1) 男

Fig. 2 Comparison of Ex

(1) male

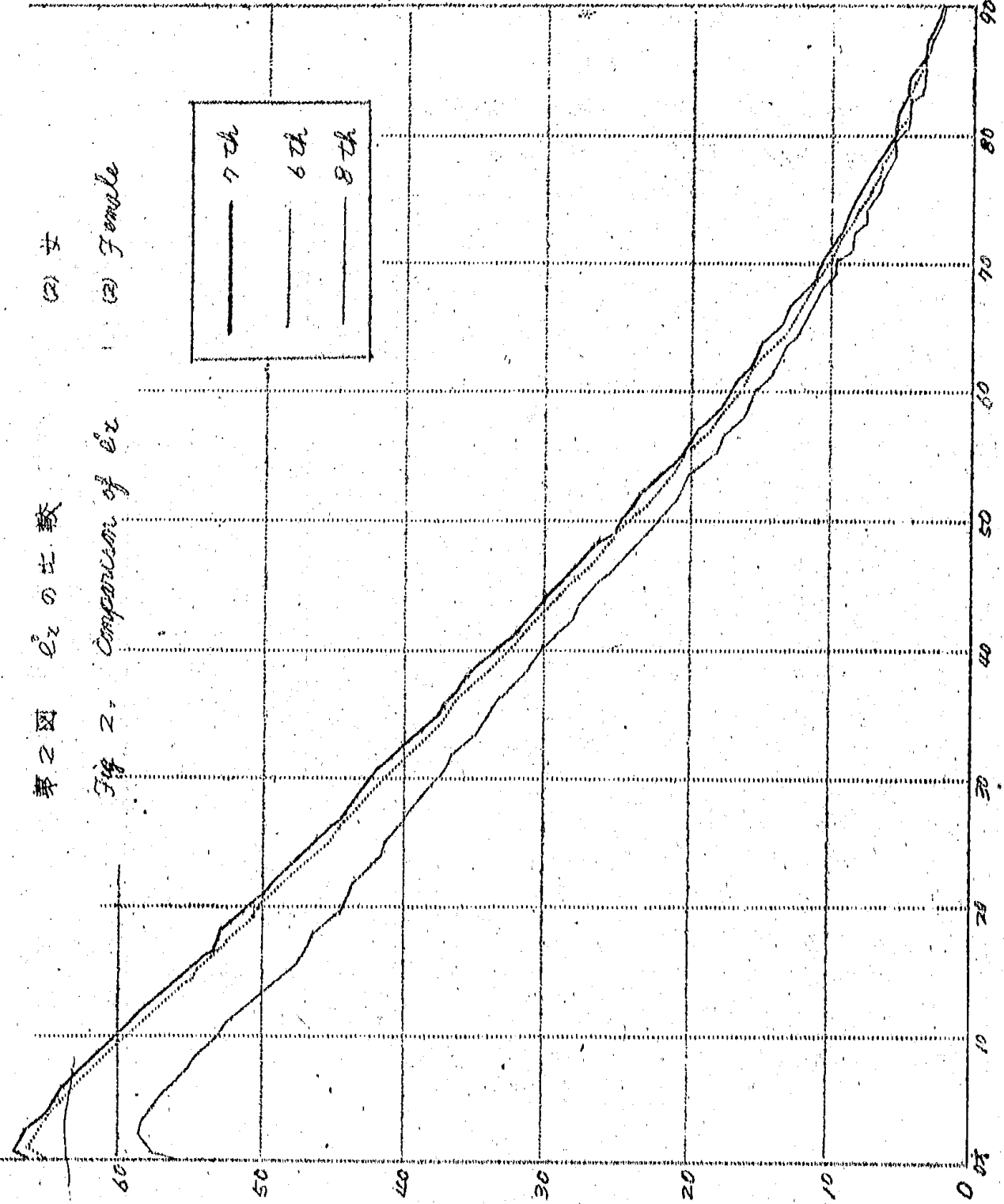
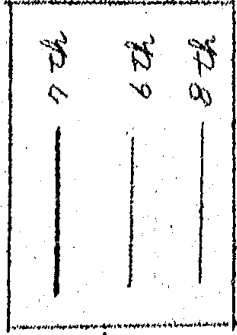


(2) 女

(2) Female

第2図 \bar{e}_x の比較

Fig 2. Comparison of \bar{e}_x



第1表 e_0 と $1/e_0$ の比較Table 1. Comparison of e_0 and $1/e_0$

(1) 人口問題研究所簡便生命表

Abridged Life Tables Computed by the Institute
of Population Problems

期 間 Period	e_0		$1/e_0$	
	Male	Female	Male	Female
第1回 昭和22年4月 - 23年3月 The 1st April, 1947 - March, 1948	51.54	55.32	19.40	18.08
第2回 昭和23年4月 - 24年3月 The 2nd April, 1948 - March, 1949	55.74	59.33	17.94	16.85
第3回 昭和24年4月 - 25年3月 The 3rd April, 1949 - March, 1950	56.19	57.61	17.80	16.78
第4回 昭和25年4月 - 26年3月 The 4th April, 1950 - March, 1951	57.91	61.09	17.27	16.37
第5回 昭和26年4月 - 27年3月 The 5th April, 1951 - March, 1952	60.03	63.23	16.66	15.82
第6回 昭和27年4月 - 28年3月 The 6th April, 1952 - March, 1953	61.30	64.67	16.31	15.46
第7回 昭和28年4月 - 29年3月 The 7th April, 1953 - March, 1954	62.15	65.66	16.09	15.23

(2) 完全生命表

Complete Life Table

期 間 Period	e^o		$1/e^o$	
	Male	Female	Male	Female
第1回 明治24-31年 The 1st 1891-98	428	443	2336	2257
第2回 明治32-36年 The 2nd 1899-1903	4397	4485	2274	2230
第3回 明治41-大正2年 The 3rd 1908-13	4475	4473	2260	2236
第4回 大正10-14年 The 4th 1921-25	4206	4320	2378	2315
第5回 昭和1-5年 The 5th 1926-30	4482	4654	2231	2149
第6回 昭和10年4月-11年3月 The 6th April, 1935-March, 1936	4692	4963	2131	2015
第8回 昭和22年1-12月 The 8th 1947	5006	5396	1898	1853

第1回-第6回-----内閣統計局

第5回-----厚生省大臣官房統計調査部

The 1st-6th-----Computed by the Cabinet Bureau of
Statistics

The 8th-----Computed by the Division of Health and
Welfare Statistics, Welfare Minister's Secretariat

(24)

(B) 厚生大臣官房統計調査部簡易生命表

*Abridged Life Table Computed by the
Division of Health and Welfare Statistics,
Welfare Ministers Secretariat*

年 次	Year *	‰		1/‰	
		male	Female	male	Female
昭和 20 年	1945	23.7	37.5	41.94	26.67
昭和 21 年	1946	42.6	51.1	23.47	19.57
昭和 23 年	1948	55.6	59.4	17.99	16.84
昭和 24 年	1949	56.3	60.0	17.76	16.67
昭和 25 年	1950	58.0	61.4	17.24	16.29
昭和 26 年	1951	60.8	64.8	16.45	15.43
昭和 27 年	1952	61.7	65.5	16.16	15.27
昭和 28 年	1953	61.7	65.5	16.16	15.27

* Calendar Year

第2表 e^x の比較
Table 2. Comparison of e^x

x	日 (Japan)			英 (Great Britain)		
	人口調査研究所 年 (1) (人)	厚生大臣府 統計課 (2) (人)	厚生省 人口調査部 (3) (人)	人口調査研究所 年 (1) (人)	厚生大臣府 統計課 (2) (人)	厚生省 人口調査部 (3) (人)
0	62.15	61.9	62.81	65.66	66.2	67.29
1	64.38	64.5	64.95	67.63	67.7	68.93
2	65.70	65.8	64.90	67.18	67.3	69.33
3	63.50	63.38	63.46	66.60	66.5	67.38
4	62.62	62.6	62.58	65.74	66.1	66.49
5	61.86	61.8	61.88	65.18	65.3	65.87
10	57.75	57.3	57.03	60.64	60.5	60.85
15	52.59	52.6	52.33	56.54	56.0	56.07
20	47.77	48.0	47.76	51.77	51.4	51.38
25	43.57	43.6	43.28	46.87	47.0	46.78
30	39.25	39.5	38.80	42.32	42.6	42.21
35	34.68	34.9	34.30	37.94	38.2	37.70
40	30.51	30.6	30.03	33.66	33.7	33.25
45	26.74	26.3	25.77	29.33	29.6	28.90
50	22.75	22.2	21.98	25.01	25.4	24.72
55	18.34	18.4	18.34	20.58	21.4	20.73
60	14.28	13.0	13.05	17.19	17.7	17.00
65	11.47	11.9	12.07	13.74	14.3	13.56
70	9.07	7.4	7.43	10.68	11.3	10.50
75	6.98	7.6	7.17	8.04	9.1	7.92

- (1) The 7th Abridged Life Table Computed by the Institute of Population Problems (April 1st, 1953 - March 31, 1954)
- (2) Abridged Life Table Computed by the Division of Health and Welfare Statistics, Welfare Ministers Secretariat (1953)
- (3) United States Life Table (White) (1939-41)