

都道府県別にみた女性の年齢（5歳階級）別出生率 および合計特殊出生率：2013年

研究所ではわが国の都道府県別出生力に関する指標の一つとして、国勢調査年次、および1970年以降は毎年、女性の年齢別出生率および合計特殊出生率を算出・公表している¹⁾。今回は2013年の結果について概説する。

女性の年齢別出生率および合計特殊出生率の算出に用いた資料は次の通り。

出生数（日本人のみ）：厚生労働省大臣官房統計情報部『平成25年 人口動態統計 中巻』

人口（総人口）：総務省統計局『人口推計（平成25年10月1日現在）』

年齢別出生率は5歳階級別に算出した。ただし、母の年齢別出生数の15歳未満は15～19歳に含め、50歳以上は45～49歳に含め、15～19歳、45～49歳における出生率の分子とした。なお、出生数の年齢不詳分は、既知の（不詳を除く）年齢階級別の分布に応じて按分した。

算出に用いた出生数が日本人であるため、本来であれば年齢別出生率算出の際に分母として用いる女性の人口も日本人にするのが妥当である。しかし、国勢調査間の年次に関しては都道府県別・年齢別に日本人人口が公表されていないため、便宜上、分母人口に総人口を用いている。都道府県との比較のため、全国値についても分母人口に総人口を用い算出した結果を掲載している²⁾。

（佐々井 司・別府 志海）

主要結果

今回算出された全国の2013年における合計特殊出生率は1.39、都道府県別にみると、最も出生率の高い沖縄県（1.94）と最も低い東京都（1.13）との差は0.81ポイントである。その間においては、九州各県ならびに島根県など西日本の地域の出生率が比較的高い一方で、大都市を抱える地域で顕著に低くなっている（表1）。

都道府県別に母の年齢別出生率の特徴をみると（表1）、すべての都道府県において30～34歳の出生率が最も高く、続いて25～29歳の出生率が高くなっている。概して、合計特殊出生率の高い地域ほど20～34歳の出生率が高くなる傾向がみられる。なかでも、25～29歳における地域間格差が大きく、この年齢階級における出生率が低い地域で合計特殊出生率の低さが目立つ。次に、合計特殊出生率の水準をもとに6つの地域を選定し、年齢別出生率のパターンの特徴について考察する（図1）。合計特殊出生率が最も高い沖縄県（1.94）では、すべての年齢において出生率が高く、2番目に合計特殊出生率の高い宮崎県（1.72）と比較すると30代以上における出生率の差が顕著である。合計特殊出生率の最も低い東京都（1.13）では30代前半までの出生率が全国値を大きく下回っているものの、35

1) 厚生省人口問題研究所（石川晃）「都道府県別人口の出生力に関する主要指標 昭和45年～60年」研究資料 第246号、1987年2月

佐々井司・別府志海・石川晃「都道府県別女性の年齢（5歳階級）別出生率および合計特殊出生率：2012年」『人口問題研究』第69巻第4号、2013年12月、pp150～156

2) 分母人口に日本人を用い、かつ年齢各歳別に算出した出生率および合計特殊出生率については、本号前掲の、別府志海「全国人口の再生産に関する主要指標：2013年」を参照のこと。

歳以上では逆に高くなっている。東京都に次いで合計特殊出生率の低い京都府（1.26）と北海道（1.28）では年齢パターンに異なる特徴がみられる。京都府では30歳以上の出生率は全国値とほぼ一致するが、30歳未満がかなり低くなっている。一方北海道は、30歳未満の出生率が全国値に近く、30歳以上で相対的に低くなっている。また、合計特殊出生率が全国値（1.39）に最も近い青森県（1.40）では30歳未満の出生率が比較的高い一方で、30歳以上では逆に低くなっている。年齢別出生パターンにみられる以上のような地域別の特徴は、2013年に限らず近年継続的に観測されている。

平均出生年齢と合計特殊出生率との関係を見たものが図2である。概して、平均出生年齢と合計特殊出生率との間には負の相関関係がみられる。ただし、各都道府県が直線上に並んでいるわけではなく、ほとんどの地域は、全国値と比較して合計特殊出生率が高く、平均出生年齢が低い象限に混在しており、逆に一部の地域が対称的な位置に点在している。

都道府県別に合計特殊出生率の時系列変化をみると（表2）、概ね全国値の推移に沿った動きがみられる。すなわち、2005年まで低下を続けていた出生率が近年上昇傾向を示している。ただし、都道府県間の分散の程度を表す変動係数が近年上昇傾向にある一方で、1980年以降は都道府県の合計特殊出生率の平均が合計特殊出生率の全国値を常に上回っていることから、人口の多い都道府県の出生率が全国値を引き下げていることが示唆される。2011年以降も全国的には合計特殊出生率が引き続き上昇しているが、直近では大都市以外で低下に転じる地域が出始めている。また女性の平均出生年齢は、1980年以降全国的に上昇傾向を示すなか、変動係数等の推移にみられるように、都道府県間の差異は若干拡大する傾向がみられる（表3）。

次に、合計特殊出生率に対する出生順位別の内訳を示したものが図3、表4である。都道府県間の変動係数をみると高出生順位ほど大きくなっており、合計特殊出生率全体の差異が高順位の出生水準の違いに起因することを示唆している。ただし、合計特殊出生率が相対的に低い奈良県や京都府では第1子の出生率が0.6と、他地域と比べ顕著に低くなっている。また、東京都における低出生率の要因が第2子以上の低さであることも分かる。他方で、沖縄県における高出生率の主要因が第3子以上の高さであることも明らかである。出生順位別に出生時の母の平均年齢をみると（図4、表4）、概して、出生年齢の高い地域ほど出生率が低くなる傾向がみられる。しかし、出生年齢と出生率とは必ずしも直線的な相関関係にはない。例えば、北海道では平均年齢が比較的低いにもかかわらず出生率は低い。逆に、福井県や愛知県のように、平均年齢が相対的に高いにも関わらず、出生率はさほど低くない地域もある。今後引き続き詳細な分析を進めることとしたい。

図1 特定地域の年齢別出生率：2013年

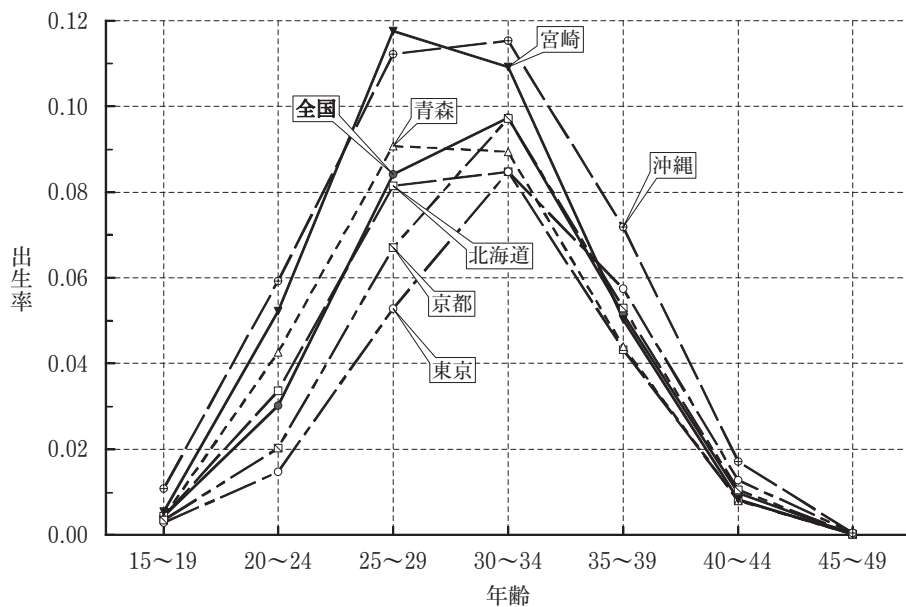


図2 平均出生年齢と合計特殊出生率：2013年

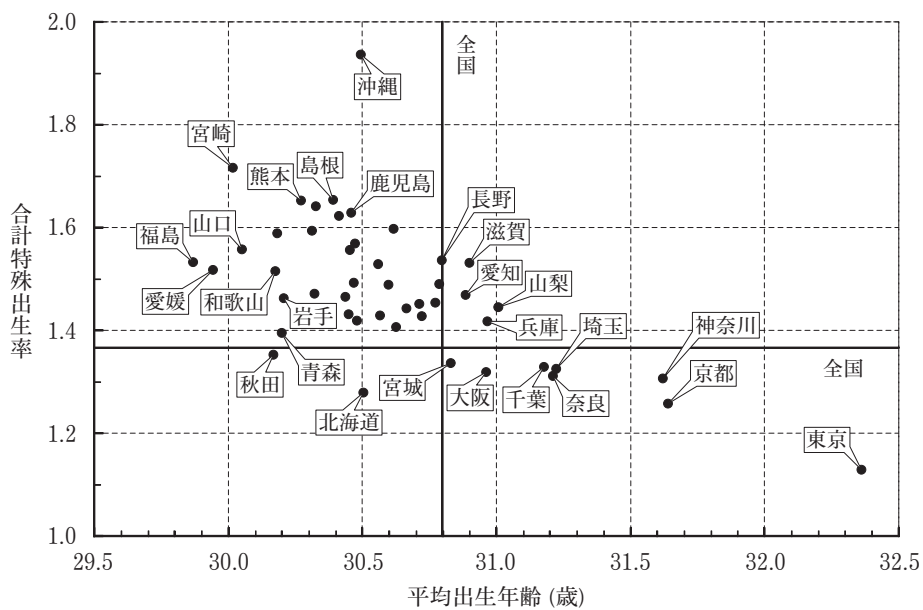


図3 合計特殊出生率と出生順位別合計特殊出生率：2013年

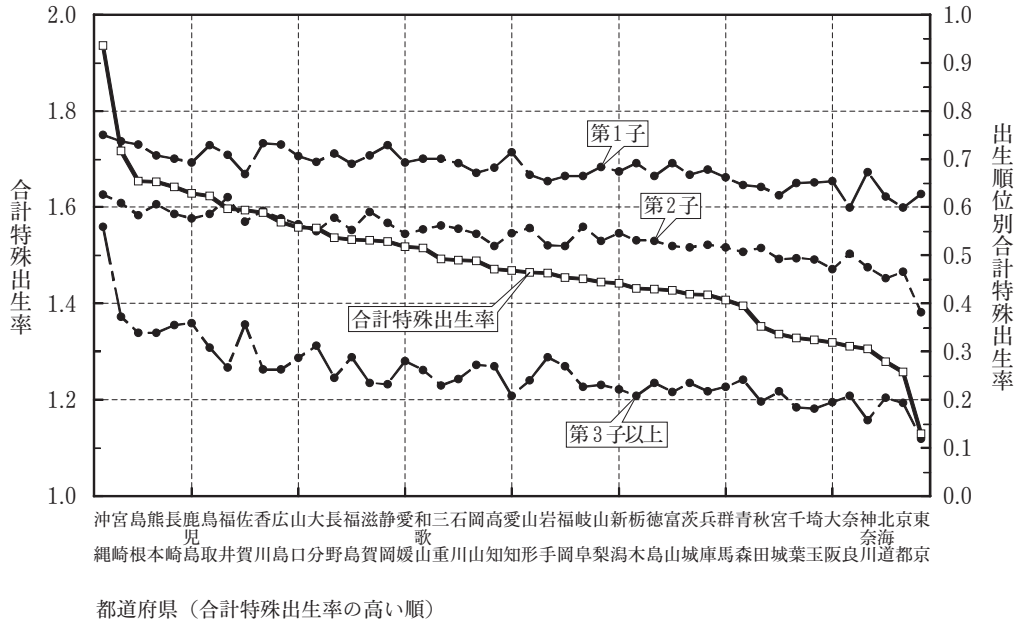


図4 出生順位別平均出生年齢：2013年

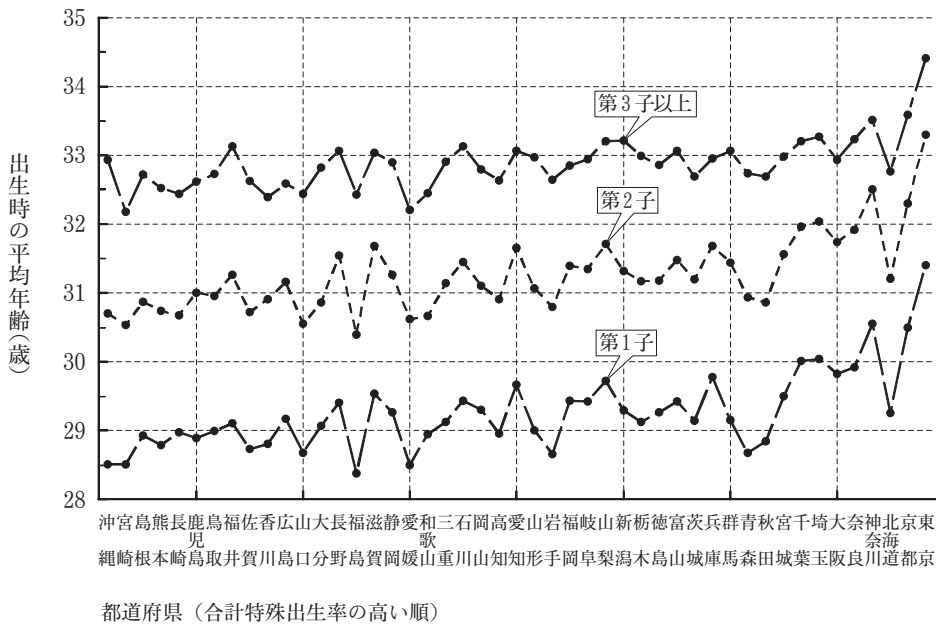


表1 都道府県別、女性の年齢別出生率および合計特殊出生率：2013年

都道府県	女性の年齢別出生率(%)								合計特殊出生率	平均年齢(歳)
	総数	15~19	20~24	25~29	30~34	35~39	40~44	45~49		
全 国	38.84	4.40	30.19	84.05	97.27	51.43	9.74	0.27	1.39	30.95
1 北海道	35.00	4.35	33.67	81.49	84.80	43.18	8.10	0.14	1.28	30.50
2 青森	36.50	4.30	42.60	90.72	89.31	43.98	8.00	0.16	1.40	30.20
3 岩手	39.11	3.97	44.38	96.86	92.97	45.80	8.48	0.18	1.46	30.21
4 宮城	38.75	3.80	30.30	85.24	90.01	48.28	9.46	0.25	1.34	30.83
5 秋田	35.10	2.65	38.50	96.70	84.56	41.10	6.87	0.19	1.35	30.17
6 山形	40.00	2.93	36.38	103.60	94.63	46.91	8.44	0.15	1.47	30.44
7 福島	40.63	4.45	51.42	105.11	93.20	44.63	7.45	0.16	1.53	29.87
8 茨城	38.68	5.29	36.89	89.97	95.44	47.45	8.62	0.10	1.42	30.48
9 栃木	39.56	4.48	37.26	94.20	94.18	47.84	8.07	0.24	1.43	30.45
10 群馬	37.58	4.41	33.90	90.89	94.94	48.15	8.82	0.22	1.41	30.63
11 埼玉	36.93	3.68	25.74	77.02	96.85	51.75	9.74	0.23	1.33	31.22
12 千葉	37.13	4.04	26.38	77.60	95.97	51.62	9.88	0.27	1.33	31.18
13 東京都	34.67	2.90	14.68	52.75	84.78	57.44	12.79	0.52	1.13	32.36
14 神奈川県	36.98	3.59	21.31	71.55	97.58	55.61	11.31	0.27	1.31	31.62
15 新潟	39.05	3.16	32.96	97.23	97.90	47.82	9.14	0.20	1.44	30.66
16 富山	37.85	2.12	31.60	95.39	100.82	47.58	7.74	0.15	1.43	30.72
17 石川	40.73	3.79	33.35	94.79	105.13	51.60	9.19	0.22	1.49	30.79
18 福井	42.79	3.35	36.06	107.72	110.95	53.12	8.00	0.17	1.60	30.62
19 福山	37.56	3.86	27.40	91.84	104.10	51.88	9.48	0.36	1.44	31.01
20 山梨	40.92	3.61	34.67	98.62	107.18	52.70	10.30	0.24	1.54	30.80
21 岐阜	39.12	3.62	28.72	98.59	103.73	48.38	7.15	0.15	1.45	30.71
22 静岡	41.45	4.24	37.40	100.20	104.28	50.65	8.89	0.18	1.53	30.56
23 愛知	41.35	4.65	29.79	91.68	106.67	52.00	8.82	0.24	1.47	30.89
24 三重	39.98	5.39	36.85	97.66	101.35	48.74	8.44	0.17	1.49	30.47
25 滋賀	43.10	4.40	30.64	97.32	110.72	53.13	9.87	0.29	1.53	30.90
26 京都	35.65	3.47	20.22	67.08	97.12	52.90	10.55	0.21	1.26	31.64
27 大阪	36.76	5.21	28.72	76.38	94.71	49.60	8.96	0.27	1.32	30.96
28 兵庫	38.74	4.38	29.12	86.63	102.55	51.06	9.58	0.29	1.42	30.97
29 奈良	35.26	3.49	24.00	78.34	95.97	51.93	8.30	0.21	1.31	31.21
30 和歌山	38.50	5.83	40.95	103.10	99.42	46.13	7.60	0.09	1.52	30.18
31 鳥取	44.48	3.93	47.00	108.00	99.00	55.17	11.28	0.18	1.62	30.41
32 島根	45.36	3.88	43.67	112.07	108.94	53.00	9.05	0.16	1.65	30.39
33 岡山	41.56	5.02	35.63	95.67	102.56	49.11	9.41	0.26	1.49	30.60
34 広島	42.98	6.31	36.95	103.92	106.94	50.15	9.11	0.38	1.57	30.47
35 山口	41.49	5.94	44.33	107.55	100.06	45.93	7.55	0.15	1.56	30.05
36 徳島	39.08	5.29	33.25	91.56	101.30	45.84	8.42	0.22	1.43	30.57
37 香愛	43.10	5.50	45.05	108.18	100.11	50.41	8.12	0.31	1.59	30.18
38 媛高	40.21	5.61	46.26	104.41	96.68	42.89	7.60	0.14	1.52	29.94
39 高福	38.72	5.29	37.57	102.80	93.26	45.58	9.24	0.50	1.47	30.32
40 福岡	41.84	6.09	32.72	89.31	100.30	52.50	9.59	0.27	1.45	30.77
41 佐賀	44.37	5.00	44.00	107.81	99.92	53.15	8.77	0.20	1.59	30.31
42 長崎	44.15	4.44	45.32	111.03	105.03	52.81	9.56	0.14	1.64	30.33
43 熊本	45.84	5.09	47.98	109.96	104.57	52.43	10.14	0.38	1.65	30.27
44 大分	43.27	4.22	40.28	103.86	102.38	51.45	9.00	0.09	1.56	30.45
45 宮崎	46.70	5.43	52.23	117.50	109.19	50.33	8.34	0.27	1.72	30.02
46 鹿児島	45.88	5.02	41.81	108.69	106.17	53.76	10.10	0.16	1.63	30.46
47 沖縄	55.16	10.93	59.22	112.07	115.35	71.86	17.20	0.58	1.94	30.49
平均	40.42	4.52	36.36	95.55	99.65	50.20	9.16	0.23	1.48	30.62
標準偏差	3.84	1.35	8.88	13.22	6.95	4.83	1.66	0.10	0.14	0.47
変動係数(%)	9.50	29.83	24.41	13.83	6.97	9.62	18.07	45.25	9.35	1.53

率算出の分母人口は、総人口(日本に在住する外国人を含む)女性人口1,000についてのものである。

平均(出生)年齢 = $\sum \{(x+2.5) \times {}_5f_x\} / \sum {}_5f_x$

変動係数(%) = 標準偏差 / 平均 × 100

表2 都道府県別、合計特殊出生率：1950～2013年

都道府県	1950年	1960年	1970年	1980年	1990年	2000年	2005年	2010年	2012年	2013年	順位
全 国	3.64 (3.65)	2.02 (2.00)	2.08 (2.13)	1.75 (1.75)	1.52 (1.54)	1.37 (1.36)	1.27 (1.26)	1.39 (1.39)	1.37 (1.41)	1.39 (1.43)	-
1 北海道	4.59	2.17	1.93	1.64	1.43	1.23	1.15	1.26	1.26	1.28	45
2 青森	4.81	2.48	2.25	1.85	1.56	1.47	1.29	1.38	1.36	1.40	37
3 岩手	4.48	2.30	2.11	1.95	1.72	1.56	1.41	1.46	1.44	1.46	26
4 宮城	4.29	2.13	2.06	1.86	1.57	1.39	1.24	1.30	1.30	1.34	39
5 秋田	4.31	2.09	1.88	1.79	1.57	1.45	1.34	1.31	1.37	1.35	38
6 山形	3.93	2.04	1.98	1.93	1.75	1.62	1.45	1.48	1.44	1.47	25
7 福島	4.47	2.43	2.16	1.99	1.79	1.65	1.49	1.52	1.41	1.53	15
8 茨城	4.02	2.31	2.30	1.87	1.64	1.47	1.32	1.44	1.41	1.42	34
9 栃木	4.14	2.22	2.21	1.86	1.67	1.48	1.40	1.44	1.43	1.43	31
10 群馬	3.80	2.03	2.16	1.81	1.63	1.51	1.39	1.46	1.39	1.41	36
11 埼玉県	3.92	2.16	2.35	1.73	1.50	1.30	1.22	1.32	1.29	1.33	41
12 千葉県	3.59	2.13	2.28	1.74	1.47	1.30	1.22	1.34	1.31	1.33	40
13 東京都	2.73	1.70	1.96	1.44	1.23	1.07	1.00	1.12	1.09	1.13	47
14 神奈川県	3.25	1.89	2.23	1.70	1.45	1.28	1.19	1.31	1.30	1.31	44
15 新潟	3.99	2.13	2.10	1.88	1.69	1.51	1.34	1.43	1.43	1.44	30
16 富山	3.57	1.91	1.94	1.77	1.56	1.45	1.37	1.42	1.42	1.43	33
17 石川	3.56	2.05	2.07	1.87	1.60	1.45	1.35	1.44	1.47	1.49	21
18 福井	3.65	2.17	2.10	1.93	1.75	1.60	1.50	1.61	1.60	1.60	8
19 山梨	3.71	2.16	2.20	1.76	1.62	1.51	1.38	1.46	1.43	1.44	29
20 長野	3.25	1.94	2.09	1.89	1.71	1.59	1.46	1.53	1.51	1.54	14
21 岐阜	3.55	2.04	2.12	1.80	1.57	1.47	1.37	1.48	1.45	1.45	28
22 静岡県	3.74	2.11	2.12	1.80	1.60	1.47	1.39	1.54	1.52	1.53	17
23 愛知県	3.27	1.90	2.19	1.81	1.57	1.44	1.34	1.52	1.46	1.47	24
24 三重	3.33	1.95	2.04	1.82	1.61	1.48	1.36	1.51	1.47	1.49	20
25 滋賀	3.29	2.02	2.19	1.96	1.75	1.53	1.39	1.54	1.53	1.53	16
26 京都府	2.80	1.72	2.02	1.67	1.48	1.28	1.18	1.28	1.23	1.26	46
27 大阪府	2.87	1.81	2.17	1.67	1.46	1.31	1.21	1.33	1.31	1.32	42
28 兵庫県	3.08	1.90	2.12	1.76	1.53	1.38	1.25	1.41	1.40	1.42	35
29 奈良	3.08	1.87	2.08	1.70	1.49	1.30	1.19	1.29	1.32	1.31	43
30 和歌山	3.09	1.95	2.10	1.80	1.55	1.45	1.32	1.47	1.53	1.52	19
31 鳥取	3.45	2.05	1.96	1.93	1.82	1.62	1.47	1.54	1.57	1.62	7
32 島根	3.87	2.13	2.02	2.01	1.85	1.65	1.50	1.68	1.68	1.65	3
33 岡山	3.18	1.89	2.03	1.86	1.66	1.51	1.37	1.50	1.47	1.49	22
34 広島	3.22	1.92	2.07	1.84	1.63	1.41	1.34	1.55	1.54	1.57	11
35 山口	3.62	1.92	1.98	1.79	1.56	1.47	1.38	1.56	1.52	1.56	12
36 徳島	3.97	2.02	1.97	1.76	1.61	1.45	1.26	1.42	1.44	1.43	32
37 香川県	3.38	1.84	1.97	1.82	1.60	1.53	1.43	1.57	1.56	1.59	10
38 愛媛	4.03	2.10	2.02	1.79	1.60	1.45	1.35	1.50	1.52	1.52	18
39 高知	3.39	1.94	1.97	1.64	1.54	1.45	1.32	1.42	1.43	1.47	23
40 福岡	3.91	1.92	1.95	1.74	1.52	1.36	1.26	1.44	1.43	1.45	27
41 佐賀	4.28	2.35	2.13	1.93	1.75	1.67	1.48	1.61	1.61	1.59	9
42 長門	4.49	2.72	2.33	1.87	1.70	1.57	1.45	1.61	1.63	1.64	5
43 熊本	4.06	2.25	1.98	1.83	1.65	1.56	1.46	1.62	1.62	1.65	4
44 大分	3.90	2.05	1.97	1.82	1.58	1.51	1.40	1.56	1.53	1.56	13
45 宮崎	4.35	2.43	2.15	1.93	1.68	1.62	1.48	1.68	1.67	1.72	2
46 鹿児島	4.19	2.66	2.21	1.95	1.73	1.58	1.49	1.62	1.64	1.63	6
47 沖縄	…	…	…	2.38	1.95	1.82	1.72	1.87	1.90	1.94	1
平均	3.73	2.09	2.09	1.83	1.62	1.47	1.36	1.47	1.46	1.48	
標準偏差	0.51	0.22	0.12	0.13	0.12	0.13	0.12	0.13	0.14	0.14	
変動係数(%)	13.71	10.58	5.53	7.38	7.72	9.03	8.91	9.00	9.48	9.35	

率算出の分母人口は、1950年、2012および13年は総人口、1960～2010年は日本人人口による。
 全国の()内の数値は、分母人口に日本人女性人口を、年齢区分は各歳別率を用い算出したものである。
 変動係数(%) = 標準偏差 / 平均 × 100

表3 都道府県別、平均出生年齢：1950～2013年

(歳)

都道府県	1950年	1960年	1970年	1980年	1990年	2000年	2005年	2010年	2012年	2013年	順位
全 国	29.65	27.86	27.84	27.78	28.98	29.67	29.99	30.51	30.80	30.95	-
1 北海道	30.14	27.48	27.31	27.63	28.81	29.24	29.53	30.04	30.42	30.50	24
2 青森	29.52	27.56	27.08	27.21	28.50	29.04	29.39	29.72	29.93	30.20	40
3 岩手	29.45	27.72	27.52	27.38	28.55	29.17	29.30	29.76	30.01	30.21	39
4 宮城	29.77	27.68	27.54	27.55	28.89	29.41	29.67	30.32	30.59	30.83	12
5 秋田	29.35	26.88	26.78	27.17	28.54	29.18	29.43	30.01	30.03	30.17	43
6 山形	29.50	27.36	27.23	27.41	28.63	29.21	29.42	29.99	30.19	30.44	32
7 福島	30.00	28.01	27.51	27.44	28.48	28.96	29.13	29.59	29.53	29.87	47
8 茨城	30.17	28.46	27.79	27.56	28.69	29.39	29.65	30.12	30.31	30.48	26
9 栃木	30.28	28.48	27.94	27.61	28.64	29.28	29.64	30.12	30.36	30.45	31
10 群馬	30.48	28.59	28.14	27.78	28.83	29.35	29.69	30.24	30.45	30.63	19
11 埼玉	30.38	28.61	28.14	27.99	29.24	29.97	30.16	30.79	31.03	31.22	4
12 千葉	29.71	28.15	27.90	27.88	29.17	29.99	30.21	30.69	30.97	31.18	6
13 東京都	29.96	28.54	28.81	28.80	30.07	30.85	31.25	31.87	32.16	32.36	1
14 神奈川	30.05	28.23	28.25	28.17	29.48	30.31	30.62	31.21	31.50	31.62	3
15 新潟	30.10	27.92	27.70	27.62	28.76	29.43	29.85	30.35	30.60	30.66	18
16 富山	28.50	26.45	26.82	26.99	28.29	29.21	29.70	30.38	30.56	30.72	16
17 石川	29.00	26.83	26.84	26.96	28.40	29.27	29.88	30.37	30.53	30.79	14
18 福井	29.15	27.18	27.06	27.10	28.33	29.41	29.60	30.30	30.44	30.62	20
19 山梨	30.98	29.37	28.70	28.24	29.19	29.76	30.09	30.57	30.92	31.01	7
20 長野	30.36	28.80	28.53	28.33	29.33	29.84	30.06	30.55	30.78	30.80	13
21 岐阜	29.24	27.32	27.39	27.35	28.60	29.36	29.82	30.29	30.58	30.71	17
22 静岡	29.83	27.74	27.54	27.58	28.77	29.39	29.65	30.20	30.38	30.56	23
23 愛知	29.34	27.55	27.45	27.42	28.66	29.51	29.87	30.44	30.78	30.89	11
24 三重	29.26	27.16	27.27	27.11	28.24	29.14	29.49	30.01	30.36	30.47	28
25 滋賀	29.77	27.96	27.87	27.68	28.68	29.56	29.95	30.47	30.81	30.90	10
26 京都	29.38	27.92	28.27	28.17	29.34	30.15	30.59	31.10	31.34	31.64	2
27 大阪	29.39	27.74	27.91	27.88	28.99	29.71	30.05	30.47	30.81	30.96	9
28 兵庫	29.27	27.57	27.82	27.78	28.89	29.65	30.08	30.52	30.85	30.97	8
29 奈良	29.14	27.39	27.68	27.82	28.99	29.95	30.26	30.78	31.02	31.21	5
30 和歌山	29.03	27.31	27.40	27.17	28.20	28.92	29.36	29.81	30.02	30.18	42
31 鳥取	28.88	27.22	27.31	27.42	28.58	29.23	29.50	29.95	30.35	30.41	33
32 島根	28.94	27.32	27.64	27.58	28.50	29.39	29.53	30.00	30.30	30.39	34
33 岡山	28.58	26.81	27.07	27.22	28.39	29.19	29.62	30.10	30.47	30.60	21
34 広島	28.82	27.22	27.37	27.41	28.52	29.31	29.61	29.97	30.32	30.47	27
35 山口	28.95	27.10	27.36	27.41	28.49	29.01	29.32	29.68	29.93	30.05	44
36 徳島	29.17	27.05	27.07	27.18	28.28	29.08	29.46	30.04	30.32	30.57	22
37 香川	28.74	26.89	27.17	27.17	28.17	28.96	29.42	29.71	30.09	30.18	41
38 愛媛	29.47	27.48	27.47	27.44	28.40	29.06	29.19	29.72	29.89	29.94	46
39 高知	28.25	26.56	27.12	27.39	28.58	29.23	29.64	30.08	30.32	30.32	36
40 福岡	29.64	27.67	28.01	27.91	29.08	29.69	29.98	30.39	30.61	30.77	15
41 佐賀	29.89	28.16	27.90	27.70	28.83	29.32	29.58	29.97	30.17	30.31	37
42 長崎	30.02	28.60	28.30	28.00	29.02	29.49	29.67	29.94	30.19	30.33	35
43 熊本	29.83	27.87	27.46	27.48	28.64	29.18	29.56	29.95	30.09	30.27	38
44 大分	29.44	27.59	27.46	27.51	28.70	29.30	29.58	30.02	30.35	30.45	30
45 宮崎	29.79	27.63	27.35	27.42	28.68	29.16	29.36	29.58	29.91	30.02	45
46 鹿児島	30.33	28.70	28.22	27.95	28.93	29.45	29.69	30.06	30.30	30.46	29
47 沖縄	…	…	…	28.37	29.16	29.25	29.63	30.26	30.42	30.49	25
平均	29.55	27.69	27.62	27.60	28.75	29.42	29.74	30.22	30.47	30.62	
標準偏差	0.58	0.64	0.49	0.39	0.38	0.38	0.40	0.44	0.46	0.47	
変動係数(%)	1.97	2.33	1.77	1.43	1.31	1.30	1.34	1.45	1.52	1.53	

率算出の分母人口は、1950年、2012および13年は総人口、1960～2010年は日本人人口による。

平均(出生)年齢 = $\sum \{(x+2.5) \times {}_5f_x\} / \sum {}_5f_x$

変動係数(%) = 標準偏差 / 平均 × 100

表4 都道府県、出生順位別合計特殊出生率および平均出生年齢：2013年

都道府県	合計特殊 出生率	出生順位			平均年齢 (歳)	出生順位		
		第1子	第2子	第3子 以上		第1子	第2子	第3子 以上
全 国	1.39	0.67	0.50	0.22	30.95	29.74	31.66	33.03
1 北海道	1.28	0.62	0.45	0.20	30.50	29.26	31.20	32.76
2 青森	1.40	0.65	0.51	0.24	30.20	28.67	30.94	32.74
3 岩手	1.46	0.65	0.52	0.29	30.21	28.66	30.80	32.65
4 宮城	1.34	0.63	0.49	0.22	30.83	29.50	31.56	32.98
5 秋田	1.35	0.64	0.51	0.20	30.17	28.84	30.86	32.69
6 山形	1.47	0.67	0.56	0.24	30.44	29.00	31.06	32.97
7 福島	1.53	0.69	0.55	0.29	29.87	28.38	30.40	32.42
8 茨城	1.42	0.67	0.52	0.24	30.48	29.14	31.20	32.69
9 栃木	1.43	0.69	0.53	0.21	30.45	29.13	31.17	32.99
10 群馬	1.41	0.66	0.52	0.23	30.63	29.15	31.44	33.07
11 埼玉	1.33	0.65	0.49	0.18	31.22	30.04	32.03	33.27
12 千葉県	1.33	0.65	0.49	0.18	31.18	30.01	31.96	33.20
13 東京都	1.13	0.63	0.38	0.12	32.36	31.40	33.30	34.41
14 神奈川県	1.31	0.67	0.48	0.16	31.62	30.55	32.51	33.52
15 新潟	1.44	0.67	0.55	0.22	30.66	29.29	31.32	33.22
16 富山	1.43	0.69	0.52	0.22	30.72	29.43	31.48	33.06
17 石川	1.49	0.69	0.56	0.24	30.79	29.43	31.45	33.13
18 福井	1.60	0.71	0.62	0.27	30.62	29.10	31.27	33.13
19 山梨	1.44	0.68	0.53	0.23	31.01	29.72	31.71	33.21
20 長野	1.54	0.71	0.58	0.25	30.80	29.40	31.54	33.06
21 岐阜	1.45	0.67	0.56	0.23	30.71	29.42	31.35	32.95
22 静岡県	1.53	0.73	0.57	0.23	30.56	29.27	31.26	32.89
23 愛知県	1.47	0.71	0.55	0.21	30.89	29.67	31.65	33.06
24 三重	1.49	0.70	0.56	0.23	30.47	29.13	31.14	32.90
25 滋賀	1.53	0.71	0.59	0.24	30.90	29.54	31.68	33.04
26 京都	1.26	0.60	0.47	0.19	31.64	30.50	32.30	33.59
27 大阪	1.32	0.65	0.47	0.19	30.96	29.82	31.73	32.93
28 兵庫県	1.42	0.68	0.52	0.22	30.97	29.77	31.68	32.95
29 奈良	1.31	0.60	0.50	0.21	31.21	29.91	31.91	33.23
30 和歌山	1.52	0.70	0.55	0.26	30.18	28.95	30.66	32.44
31 鳥取	1.62	0.73	0.59	0.31	30.41	29.00	30.95	32.73
32 島根	1.65	0.73	0.58	0.34	30.39	28.93	30.87	32.72
33 岡山	1.49	0.67	0.55	0.27	30.60	29.30	31.10	32.79
34 広島	1.57	0.73	0.58	0.26	30.47	29.17	31.16	32.59
35 山口	1.56	0.71	0.56	0.29	30.05	28.68	30.56	32.43
36 徳島	1.43	0.66	0.53	0.23	30.57	29.26	31.18	32.86
37 香川	1.59	0.73	0.59	0.26	30.18	28.81	30.91	32.39
38 愛媛	1.52	0.69	0.54	0.28	29.94	28.50	30.61	32.20
39 高知	1.47	0.68	0.52	0.27	30.32	28.96	30.90	32.64
40 福岡	1.45	0.66	0.52	0.27	30.77	29.44	31.40	32.85
41 佐賀	1.59	0.67	0.57	0.36	30.31	28.73	30.72	32.62
42 長崎	1.64	0.70	0.59	0.35	30.33	28.97	30.67	32.44
43 熊本	1.65	0.71	0.61	0.34	30.27	28.78	30.74	32.53
44 大分	1.56	0.69	0.55	0.31	30.45	29.07	30.86	32.82
45 宮崎	1.72	0.74	0.61	0.37	30.02	28.51	30.53	32.17
46 鹿児島	1.63	0.69	0.58	0.36	30.46	28.89	31.00	32.62
47 沖縄	1.94	0.75	0.63	0.56	30.49	28.51	30.70	32.93
平均	1.48	0.68	0.54	0.26	30.62	29.27	31.26	32.88
標準偏差	0.14	0.04	0.05	0.07	0.47	0.59	0.56	0.38
変動係数(%)	9.35	5.20	8.75	27.59	1.53	2.00	1.80	1.17

表1の注参照。