

都道府県別女子の年齢（5歳階級）別出生率 および合計特殊出生率：2005年

わが国の都道府県別出生力に関する指標、すなわち女子の年齢別出生率および合計特殊出生率の算定は、国勢調査年次および1970年以降各年に発表してきている¹⁾。今回、これら指標の2005年分についての算定が成ったので、ここにその結果を紹介する。

使用した資料は次のとおりである。

出生数（日本人のみ）：厚生労働省大臣官房統計情報部、『平成17年 人口動態統計 中巻』

人口（日本人人口）：総務省統計局『平成17年 国勢調査』による2005年10月1日現在の日本人女子人口（補正人口：年齢不詳人口を按分補正したもの）。

率算出の年齢区分は5歳階級によって行い、母の年齢15歳未満の出生数は15～19歳に、50歳以上のそれは45～49歳にそれぞれ含め、年齢不詳の出生数については既知の年齢階級別数値の割合に応じて按分補正をした。

なお全国ならびに都道府県別出生率の年齢区分は5歳階級を用いている。そのため、年齢区分を各歳別に算定した出生率ならびに合計特殊出生率とは異なる。ちなみに、年齢区分を各歳別に算定した全国の合計特殊出生率は1.26である²⁾。（石川 晃）

主要結果

2005年の合計特殊出生率をみると、最も高い県は沖縄県の1.72、低い県は東京都の1.00であり、その差は0.72であった（表1）。合計特殊出生率の県間格差の程度を変動係数によってみると、2005年は8.8%であり、前年の9.0%より若干縮小を示したが、長期的にみると1970年に5%台であったものが80年代に7%程度となり最近では9%と拡大傾向を示してきている。

合計特殊出生率を前年（2004年）と比較すると増加した県は25地域を数える。これは、2004年の率算出に用いた人口は総人口であり、2005年のそれは日本人人口を用いたため、2005年の出生率の方が高めになってしまうことになる。そこで、日本人人口を用いた2000年と比較をすると、この5年間に全ての地域で低下を示し、その間特に低下が大きかった地域は、徳島県、佐賀県、青森県で0.2低下した。全国値（年齢各歳による数値）では1.36から1.26へと0.10の低下と比較すると、概ねその倍低下したことになる。

また、1980年を基準とした指数によって2005年の状況をみると、この間に最も低下の程度が大きかった地域は宮城県、東京都、青森県などで、この間に3割の低下を示している（表3）。しかし、低下の程度の少なかった高知県、熊本県、山梨県でも2割の低下を示していることから、概ね各県同様の低下とみることができる。

1) 厚生省人口問題研究所（石川晃）、「都道府県別人口の出生力に関する主要指標 昭和45年～60年」, 研究資料第246号, 1987年2月。

石川晃「都道府県別女子の年齢（5歳階級）別出生率および合計特殊出生率：2004年」, 『人口問題研究』, 第61巻第4号, 2005年12月, pp.114～119。

2) 本号掲載の石川 晃「全国人口の再生産に関する主要指標：2005年」を参照。

平均出生年齢についてみると、1980年以降年々上昇傾向にあり、全国の動向をみると1980年には27.8歳であったが、1990年29.0歳、2000年29.6歳を経て2005年には30.0歳まで高年齢化し、25年間に2.2歳上昇したことになる(表4)。全国では前年(2004年)との差は0.01歳と僅かに上昇したものの、県別にみると2004年に比べ13地域で低下を示した。しかし、2000年からの5年間で全ての地域で高年齢化が進行し、この間最も高くなったのは、石川県で2000年の29.3歳から2005年の29.9歳へと0.6歳上昇した。

2005年の平均出生年齢で高年齢を示したのは東京都、神奈川県、京都府などで、30歳を超えたのは10地域となり、概ね大都市で高年齢の傾向がみられる。それに対し、低い県は、福島県、愛媛県、岩手県などであった。

図1 平均出生年齢と合計特殊出生率の相関：2005年

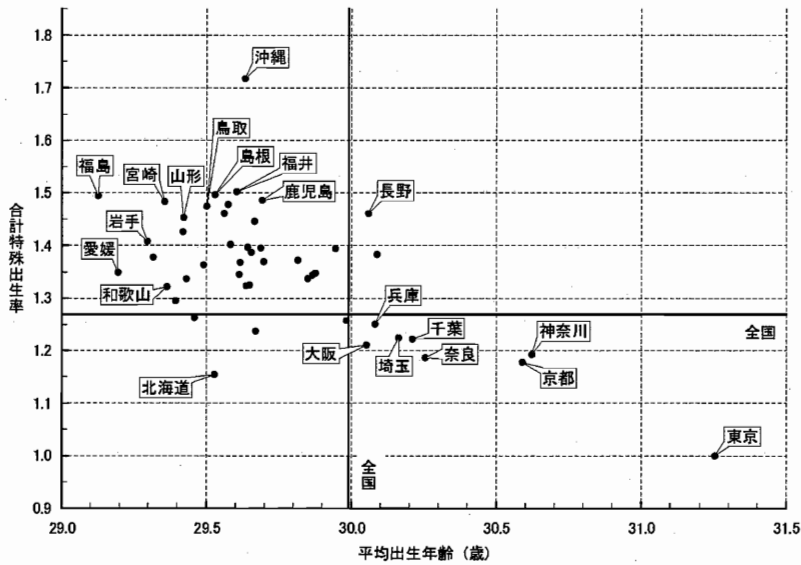


図2 特定県の年齢別出生率：2005年

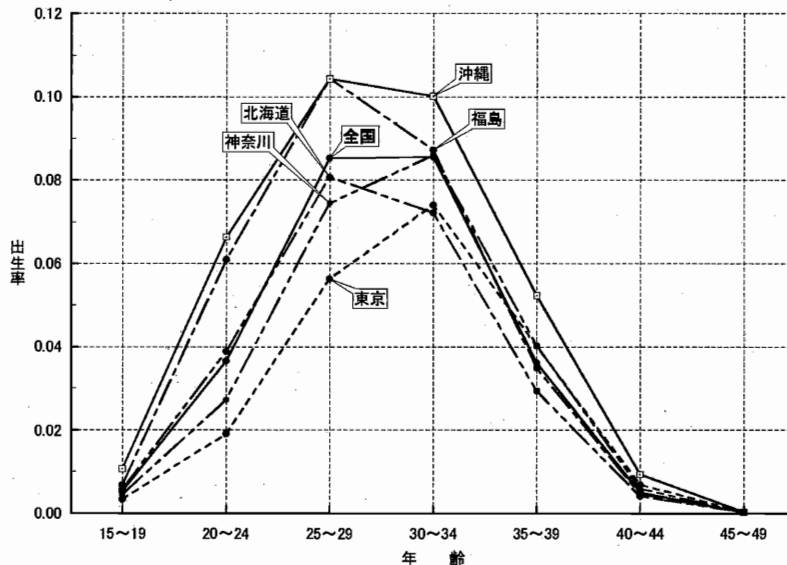


表1 都道府県別、女子の年齢別出生率および合計特殊出生率：2005年

都道府県	女子の年齢別出生率(‰)								合計特殊 出生率	平均年齢 (歳)
	総数	15~19	20~24	25~29	30~34	35~39	40~44	45~49		
全 国	38.80	5.23	36.57	85.28	85.63	36.14	5.00	0.16	1.27	29.99
1 北海道	33.97	5.65	38.86	80.69	72.16	29.35	4.10	0.17	1.15	29.53
2 青森	35.63	5.17	49.73	88.91	77.15	32.89	4.93	0.10	1.29	29.39
3 岩手	38.95	5.28	55.40	97.72	84.21	34.20	4.66	0.13	1.41	29.30
4 宮城	36.84	5.32	41.14	83.98	79.23	33.19	4.33	0.14	1.24	29.67
5 秋田	35.98	4.06	48.68	96.82	79.88	33.59	4.22	0.08	1.34	29.43
6 山形	40.12	4.05	54.11	104.77	86.47	36.30	4.79	0.13	1.45	29.42
7 福島	41.70	6.69	60.83	104.40	87.30	34.94	4.54	0.16	1.49	29.13
8 茨城	39.29	5.98	44.19	89.23	86.07	34.84	4.48	0.21	1.32	29.65
9 栃木	41.43	5.65	47.13	95.85	88.82	36.51	5.23	0.14	1.40	29.64
10 群馬	41.90	5.48	45.32	96.16	90.52	36.72	4.64	0.10	1.39	29.69
11 埼玉県	38.47	5.10	32.33	81.41	84.32	36.70	4.92	0.15	1.22	30.16
12 千葉県	38.39	5.30	32.69	78.78	84.86	37.45	5.17	0.13	1.22	30.21
13 東京都	33.05	3.38	19.00	56.32	74.05	40.15	6.81	0.27	1.00	31.25
14 神奈川県	38.54	4.40	27.20	74.50	86.09	40.24	5.86	0.21	1.19	30.62
15 新潟	38.68	3.42	41.18	94.39	88.16	35.29	4.88	0.08	1.34	29.85
16 富山	41.53	4.53	41.05	99.45	91.17	33.41	4.00	0.12	1.37	29.70
17 石川県	40.95	3.61	38.10	98.03	90.37	35.00	4.18	0.11	1.35	29.88
18 福井	43.72	4.41	46.04	111.03	100.97	33.81	4.13	0.08	1.50	29.60
19 山梨	39.95	3.94	35.14	98.77	95.77	38.21	4.62	0.04	1.38	30.09
20 長野	43.67	4.66	41.90	98.31	99.12	42.73	5.21	0.11	1.46	30.06
21 岐阜	40.76	4.01	38.20	99.53	95.83	33.10	3.63	0.10	1.37	29.82
22 静岡県	41.39	5.62	44.07	97.12	91.03	34.97	4.40	0.17	1.39	29.65
23 愛知県	42.45	5.30	37.28	94.41	93.02	34.44	4.24	0.12	1.34	29.87
24 三重	40.19	5.54	43.25	99.88	89.13	30.78	3.95	0.11	1.36	29.49
25 滋賀	42.72	4.53	36.39	99.73	98.64	35.63	3.92	0.05	1.39	29.95
26 京都府	36.98	4.42	24.31	76.27	88.22	36.81	5.40	0.19	1.18	30.59
27 大阪府	38.84	6.25	32.42	79.90	83.72	34.81	4.84	0.17	1.21	30.05
28 兵庫県	38.53	5.19	32.53	84.63	88.07	35.28	4.27	0.18	1.25	30.08
29 奈良	35.51	4.51	26.63	81.88	86.96	32.71	4.42	0.21	1.19	30.26
30 和歌山	37.41	5.47	45.90	94.85	84.85	29.27	3.82	0.12	1.32	29.36
31 鳥取	42.03	5.87	55.54	97.23	92.03	39.35	4.81	0.05	1.47	29.50
32 島根	42.09	5.79	50.17	107.79	92.66	37.93	4.72	0.13	1.50	29.53
33 岡山	41.09	5.90	41.85	99.05	88.80	33.29	4.50	0.12	1.37	29.62
34 広島	40.97	6.08	41.46	96.10	88.13	32.52	4.49	0.15	1.34	29.61
35 山口	40.16	6.68	47.34	100.37	85.38	31.67	3.90	0.09	1.38	29.32
36 徳島	36.34	4.87	40.89	94.26	79.68	28.91	3.67	0.27	1.26	29.46
37 香川県	42.83	6.38	49.20	100.08	92.11	33.07	4.23	0.13	1.43	29.42
38 愛媛	38.90	6.58	49.08	98.02	82.48	29.72	3.84	0.06	1.35	29.19
39 高松	38.32	6.01	44.87	91.90	79.78	36.14	5.77	0.16	1.32	29.64
40 福岡	38.28	5.80	35.98	83.70	85.03	35.81	5.15	0.11	1.26	29.98
41 佐賀	41.73	5.46	52.36	100.27	93.33	39.73	4.24	0.10	1.48	29.58
42 長門	40.15	5.17	47.89	100.81	92.45	37.46	5.27	0.08	1.45	29.67
43 熊本	41.06	5.60	51.04	100.87	92.40	36.30	5.62	0.19	1.46	29.56
44 大宮	40.44	5.69	48.12	96.90	87.95	36.67	4.86	0.10	1.40	29.58
45 本崎	41.32	6.48	54.51	104.99	88.45	37.56	4.44	0.18	1.48	29.36
46 鹿島	41.22	5.61	49.81	102.50	93.59	39.30	6.20	0.13	1.49	29.69
47 沖縄	50.39	10.66	66.27	104.36	100.27	52.29	9.34	0.31	1.72	29.63
平均	39.89	5.35	43.14	93.98	88.10	35.55	4.76	0.14	1.36	29.74
標準偏差	2.88	1.16	9.34	10.19	6.28	3.89	0.95	0.06	0.12	0.39
変動係数(%)	7.21	21.59	21.65	10.84	7.13	10.94	19.88	41.16	8.82	1.32

率算出の分母人口は、総務省統計局『国勢調査』による2005年10月1日現在の日本人女子人口(補正人口：年齢不詳人口を按分補正したもの)1,000についてのものである。
 平均(出生)年齢 = $\sum (x+2.5) \times f_x / \sum f_x$
 変動係数(%) = 標準偏差 / 平均 × 100

表2 都道府県別、合計特殊出生率：1950～2005年

都道府県	1950年	1960年	1970年	1980年	1990年	1995年	2000年	2001年	2002年	2003年	2004年	2005年	順位
全 国	3.64 (3.65)	2.02 (2.00)	2.08 (2.13)	1.75 (1.75)	1.52 (1.54)	1.42 (1.42)	1.37 (1.36)	1.31 (1.33)	1.30 (1.32)	1.28 (1.29)	1.28 (1.29)	1.27 (1.26)	-
1 北海道	4.59	2.17	1.93	1.64	1.43	1.31	1.23	1.21	1.22	1.20	1.19	1.15	46
2 青森	4.81	2.48	2.25	1.85	1.56	1.56	1.47	1.47	1.44	1.35	1.35	1.29	35
3 岩手	4.48	2.30	2.11	1.95	1.72	1.62	1.56	1.52	1.50	1.45	1.43	1.41	14
4 宮城	4.29	2.13	2.06	1.86	1.57	1.46	1.39	1.33	1.31	1.27	1.24	1.24	39
5 秋田	4.31	2.09	1.88	1.79	1.57	1.56	1.45	1.40	1.37	1.31	1.30	1.34	31
6 山形	3.93	2.04	1.98	1.93	1.75	1.69	1.62	1.58	1.54	1.49	1.47	1.45	11
7 福島	4.47	2.43	2.16	1.99	1.79	1.72	1.65	1.60	1.57	1.54	1.51	1.49	4
8 茨城	4.02	2.31	2.30	1.87	1.64	1.52	1.47	1.40	1.38	1.34	1.33	1.32	32
9 栃木	4.14	2.22	2.21	1.86	1.67	1.52	1.48	1.43	1.40	1.38	1.37	1.40	16
10 群馬	3.80	2.03	2.16	1.81	1.63	1.56	1.51	1.42	1.41	1.38	1.35	1.39	17
11 埼玉県	3.92	2.16	2.35	1.73	1.50	1.41	1.30	1.24	1.23	1.21	1.20	1.22	40
12 千葉県	3.59	2.13	2.28	1.74	1.47	1.36	1.30	1.24	1.24	1.20	1.22	1.22	41
13 東京都	2.73	1.70	1.96	1.44	1.23	1.11	1.07	1.00	1.02	1.00	1.01	1.00	47
14 神奈川県	3.25	1.89	2.23	1.70	1.45	1.34	1.28	1.22	1.22	1.21	1.20	1.19	43
15 新潟	3.99	2.13	2.10	1.88	1.69	1.59	1.51	1.45	1.38	1.34	1.34	1.34	30
16 富山	3.57	1.91	1.94	1.77	1.56	1.49	1.45	1.40	1.41	1.35	1.37	1.37	23
17 石川	3.56	2.05	2.07	1.87	1.60	1.46	1.45	1.40	1.37	1.38	1.35	1.35	27
18 福井	3.65	2.17	2.10	1.93	1.75	1.67	1.60	1.52	1.51	1.47	1.45	1.50	2
19 山梨	3.71	2.16	2.20	1.76	1.62	1.60	1.51	1.42	1.39	1.37	1.36	1.38	20
20 長野	3.25	1.94	2.09	1.89	1.71	1.64	1.59	1.50	1.47	1.44	1.42	1.46	9
21 岐阜	3.55	2.04	2.12	1.80	1.57	1.49	1.47	1.37	1.38	1.36	1.31	1.37	22
22 静岡県	3.74	2.11	2.12	1.80	1.60	1.48	1.47	1.40	1.41	1.37	1.37	1.39	19
23 愛知県	3.27	1.90	2.19	1.81	1.57	1.46	1.44	1.36	1.34	1.32	1.34	1.34	29
24 三重	3.33	1.95	2.04	1.82	1.61	1.50	1.48	1.38	1.40	1.35	1.34	1.36	25
25 滋賀	3.29	2.02	2.19	1.96	1.75	1.58	1.53	1.46	1.44	1.41	1.41	1.39	18
26 京都府	2.80	1.72	2.02	1.67	1.48	1.32	1.28	1.20	1.17	1.15	1.14	1.18	45
27 大阪府	2.87	1.81	2.17	1.67	1.46	1.33	1.31	1.24	1.22	1.20	1.20	1.21	42
28 兵庫県	3.08	1.90	2.12	1.76	1.53	1.41	1.38	1.29	1.29	1.25	1.24	1.25	38
29 奈良	3.08	1.87	2.08	1.70	1.49	1.36	1.30	1.22	1.21	1.18	1.16	1.19	44
30 和歌山	3.09	1.95	2.10	1.80	1.55	1.48	1.45	1.41	1.35	1.32	1.28	1.32	34
31 鳥取	3.45	2.05	1.96	1.93	1.82	1.69	1.62	1.58	1.51	1.53	1.50	1.47	8
32 島根	3.87	2.13	2.02	2.01	1.85	1.73	1.65	1.60	1.52	1.48	1.48	1.50	3
33 岡山	3.18	1.89	2.03	1.86	1.66	1.54	1.51	1.46	1.44	1.38	1.38	1.37	24
34 広島	3.22	1.92	2.07	1.84	1.63	1.48	1.41	1.37	1.34	1.34	1.33	1.34	28
35 山口	3.62	1.92	1.98	1.79	1.56	1.50	1.47	1.43	1.41	1.36	1.36	1.38	21
36 徳島	3.97	2.02	1.97	1.76	1.61	1.52	1.45	1.39	1.36	1.32	1.31	1.26	36
37 香川県	3.38	1.84	1.97	1.82	1.60	1.51	1.53	1.43	1.46	1.42	1.43	1.43	13
38 愛媛	4.03	2.10	2.02	1.79	1.60	1.53	1.45	1.40	1.35	1.36	1.33	1.35	26
39 高知県	3.39	1.94	1.97	1.64	1.54	1.51	1.45	1.42	1.38	1.34	1.30	1.32	33
40 福岡	3.91	1.92	1.95	1.74	1.52	1.42	1.36	1.31	1.29	1.25	1.25	1.26	37
41 佐賀	4.28	2.35	2.13	1.93	1.75	1.64	1.67	1.62	1.56	1.51	1.49	1.48	7
42 長崎	4.49	2.72	2.33	1.87	1.70	1.60	1.57	1.52	1.48	1.45	1.46	1.45	12
43 熊本	4.06	2.25	1.98	1.83	1.65	1.60	1.56	1.52	1.50	1.48	1.47	1.46	10
44 大宮	3.90	2.05	1.97	1.82	1.58	1.55	1.51	1.48	1.42	1.41	1.40	1.40	15
45 本分崎	4.35	2.43	2.15	1.93	1.68	1.70	1.62	1.60	1.56	1.49	1.52	1.48	6
46 鹿児島	4.19	2.66	2.21	1.95	1.73	1.62	1.58	1.53	1.52	1.49	1.46	1.49	5
47 沖縄	2.38	1.95	1.87	1.82	1.83	1.76	1.72	1.72	1.72	1
平均	3.73	2.09	2.09	1.83	1.62	1.52	1.47	1.42	1.39	1.36	1.35	1.36	
標準偏差	0.51	0.22	0.11	0.13	0.12	0.13	0.13	0.14	0.13	0.12	0.12	0.12	
変動係数	13.56	10.46	5.47	7.30	7.63	8.69	8.93	9.87	9.15	9.06	9.01	8.82	

率算出の分母人口は、1950年および2001～04年は総人口、1960～2000年および2005年は日本人人口による。
 全国の()内の数値は、分母人口に日本人女子人口を、年齢区分は各歳別率を用い算出したものである。
 変動係数(%) = 標準偏差 / 平均 × 100

表3 都道府県別、合計特殊出生率の1980年を基準とした指数：1950～2005年

都道府県	1950年	1960年	1970年	1980年	1990年	1995年	2000年	2001年	2002年	2003年	2004年	2005年	順位
全 国	207.8	115.2	118.9	100.0	87.0	81.1	78.4	74.9	74.2	73.4	73.4	72.6	-
1 北海道	280.4	132.9	118.1	100.0	87.5	80.3	75.4	73.9	74.4	73.2	72.5	70.6	41
2 青森	259.7	133.8	121.5	100.0	84.4	84.1	79.5	79.3	77.6	73.0	72.8	69.9	45
3 岩手	229.0	117.6	108.0	100.0	87.9	83.0	79.6	78.0	76.6	74.1	73.4	72.1	33
4 宮城	230.3	114.2	110.4	100.0	84.3	78.4	74.5	71.3	70.4	68.1	66.5	66.4	47
5 秋田	241.3	116.8	105.0	100.0	88.0	87.0	81.2	78.6	76.5	73.3	72.7	74.8	23
6 山形	203.8	105.8	103.0	100.0	90.7	87.6	84.3	81.7	80.1	77.4	76.2	75.4	18
7 福島	224.9	122.1	109.0	100.0	90.0	86.5	83.0	80.6	79.2	77.4	76.0	75.2	20
8 茨城	214.8	123.5	123.0	100.0	87.7	81.4	78.5	74.9	73.6	71.5	70.8	70.8	38
9 栃木	222.5	119.3	118.4	100.0	89.7	81.4	79.6	76.7	75.3	74.3	73.8	75.0	21
10 群馬	209.9	111.8	118.9	100.0	89.9	86.1	83.3	78.3	77.5	76.0	74.5	76.9	12
11 埼玉県	225.9	124.4	135.2	100.0	86.2	81.0	74.8	71.4	71.1	69.9	69.1	70.6	40
12 千葉県	206.5	122.5	131.2	100.0	84.5	78.2	75.0	71.2	71.5	69.3	70.3	70.3	42
13 東京都	190.0	118.6	136.7	100.0	85.6	77.1	74.4	69.7	70.7	69.5	70.3	69.6	46
14 神奈川県	190.8	110.9	131.1	100.0	85.4	78.5	75.2	71.8	71.7	70.8	70.6	70.0	43
15 新潟	212.6	113.6	111.8	100.0	90.0	84.9	80.7	77.2	73.5	71.6	71.4	71.3	35
16 富山	201.9	107.9	109.7	100.0	88.5	84.5	82.1	79.4	79.5	76.3	77.7	77.4	6
17 石川	190.7	109.8	110.9	100.0	85.8	78.4	77.6	74.8	73.2	74.0	72.2	72.1	32
18 福井	189.0	112.5	108.8	100.0	90.7	86.8	83.1	79.0	78.5	76.4	75.3	77.8	5
19 山梨	211.0	122.8	124.9	100.0	92.2	90.7	86.1	80.8	79.2	78.0	77.4	78.6	3
20 長野	171.9	102.3	110.7	100.0	90.2	86.9	83.9	79.2	77.8	75.9	75.3	77.2	8
21 岐阜	197.8	113.8	118.0	100.0	87.3	83.3	81.7	76.1	76.9	75.5	73.0	76.4	15
22 静岡県	207.7	117.5	117.9	100.0	89.1	82.6	82.0	77.9	78.5	76.2	76.3	77.1	9
23 愛知県	180.5	104.9	121.1	100.0	86.5	80.9	79.8	75.2	73.9	73.0	74.0	74.3	25
24 三重	182.8	107.4	112.0	100.0	88.7	82.2	81.4	75.9	77.0	74.3	73.9	74.9	22
25 滋賀	167.3	103.0	111.6	100.0	89.1	80.3	77.7	74.4	73.4	71.7	71.6	71.0	36
26 京都府	168.2	103.1	121.2	100.0	88.6	79.4	76.9	72.1	70.5	69.1	68.6	70.7	39
27 大阪府	171.7	108.4	129.5	100.0	87.0	79.5	78.5	74.3	73.2	71.5	71.4	72.3	30
28 兵庫県	175.0	107.9	120.5	100.0	86.6	80.1	78.3	73.2	73.0	70.8	70.5	71.0	37
29 奈良	181.8	110.1	122.6	100.0	87.8	80.2	76.8	72.1	71.3	69.8	68.4	70.0	44
30 和歌山	171.4	108.4	116.7	100.0	86.2	81.8	80.3	78.1	74.8	73.3	70.8	73.3	27
31 鳥取	178.7	106.2	101.2	100.0	94.1	87.3	84.0	81.8	78.3	79.4	77.4	76.3	16
32 島根	192.4	106.2	100.7	100.0	92.0	86.0	82.1	79.6	75.8	73.8	73.7	74.4	24
33 岡山	170.9	101.4	108.9	100.0	89.4	83.0	81.1	78.3	77.4	74.3	74.2	73.5	26
34 広島	175.0	104.4	112.6	100.0	88.5	80.2	76.5	74.3	72.7	72.7	72.3	73.1	28
35 山口	202.7	107.6	110.7	100.0	87.4	84.0	82.0	79.9	78.7	76.3	76.4	77.1	10
36 徳島	225.3	114.9	111.7	100.0	91.6	86.4	82.6	79.0	77.0	75.0	74.7	71.7	34
37 香川県	185.6	101.4	108.1	100.0	87.8	82.9	84.3	78.9	80.5	77.9	78.5	78.4	4
38 愛媛	225.2	117.1	112.7	100.0	89.1	85.3	80.7	78.3	75.6	75.9	74.3	75.3	19
39 高知県	206.4	118.2	120.1	100.0	93.6	92.1	88.6	86.8	83.9	81.6	79.4	80.6	1
40 福岡	224.9	110.6	112.2	100.0	87.2	81.9	78.0	75.3	74.1	71.8	71.8	72.4	29
41 佐賀	222.2	121.9	110.6	100.0	90.7	85.3	86.5	83.9	81.1	78.3	77.3	76.6	14
42 長崎	240.1	145.7	124.9	100.0	90.9	85.8	84.2	81.4	79.0	77.4	78.1	77.4	7
43 熊本	221.9	122.9	108.0	100.0	90.0	87.7	85.0	82.8	82.1	80.7	80.4	79.8	2
44 大分	214.4	112.8	108.1	100.0	86.8	85.2	82.8	81.3	78.1	77.4	76.8	77.0	11
45 宮崎	224.9	125.8	111.0	100.0	87.0	88.0	83.6	82.8	80.8	77.2	78.3	76.6	13
46 鹿児島	214.7	136.2	113.0	100.0	88.5	82.7	80.9	78.3	77.8	76.4	74.9	76.0	17
47 沖縄	100.0	81.9	78.5	76.7	77.0	74.1	72.5	72.4	72.2	31

表2に基づく。

表4 都道府県別、平均出生年齢：1950～2005年

(歳)

都道府県	1950年	1960年	1970年	1980年	1990年	1995年	2000年	2001年	2002年	2003年	2004年	2005年	順位
全 国	29.65	27.86	27.84	27.78	28.98	29.39	29.67	29.64	29.66	29.70	29.84	29.99	-
1 北海道	30.14	27.48	27.31	27.63	28.81	29.10	29.24	29.22	29.26	29.41	29.53	29.53	34
2 青森	29.52	27.56	27.08	27.21	28.50	28.84	29.04	28.99	28.91	29.19	29.36	29.39	41
3 岩手	29.45	27.72	27.52	27.38	28.55	28.95	29.17	29.05	28.97	29.15	29.09	29.30	45
4 宮城	29.77	27.68	27.54	27.55	28.89	29.30	29.41	29.38	29.46	29.51	29.65	29.67	20
5 秋田	29.35	26.88	26.78	27.17	28.54	28.91	29.18	29.10	29.07	29.24	29.47	29.43	38
6 山形	29.50	27.36	27.23	27.41	28.63	29.08	29.21	29.04	29.07	29.30	29.43	29.42	39
7 福島	30.00	28.01	27.51	27.44	28.48	28.83	28.96	28.82	28.79	28.98	29.06	29.13	47
8 茨城	30.17	28.46	27.79	27.56	28.69	29.09	29.39	29.26	29.35	29.48	29.62	29.65	23
9 栃木	30.28	28.48	27.94	27.61	28.64	29.06	29.28	29.24	29.26	29.39	29.53	29.64	24
10 群馬	30.48	28.59	28.14	27.78	28.83	29.19	29.35	29.22	29.36	29.49	29.73	29.69	19
11 埼玉	30.38	28.61	28.14	27.99	29.24	29.65	29.97	29.88	29.86	29.99	30.08	30.16	6
12 千葉	29.71	28.15	27.90	27.88	29.17	29.68	29.99	29.90	29.92	30.00	30.12	30.21	5
13 東京都	29.96	28.54	28.81	28.80	30.07	30.48	30.85	30.84	30.86	30.99	31.11	31.25	1
14 神奈川県	30.05	28.23	28.25	28.17	29.48	29.95	30.31	30.26	30.27	30.41	30.55	30.62	2
15 新潟	30.10	27.92	27.70	27.62	28.76	29.18	29.43	29.43	29.47	29.72	29.79	29.85	15
16 富山	28.50	26.45	26.82	26.99	28.29	28.89	29.21	29.18	29.30	29.43	29.63	29.70	17
17 石川	29.00	26.83	26.84	26.96	28.40	29.01	29.27	29.35	29.38	29.64	29.74	29.88	13
18 福井	29.15	27.18	27.06	27.10	28.33	28.87	29.41	29.32	29.32	29.48	29.71	29.60	29
19 山梨	30.98	29.37	28.70	28.24	29.19	29.56	29.76	29.74	29.76	29.86	30.03	30.09	7
20 長野	30.36	28.80	28.53	28.33	29.33	29.73	29.84	29.83	29.83	29.90	30.09	30.06	9
21 岐阜	29.24	27.32	27.39	27.35	28.60	29.08	29.36	29.47	29.41	29.60	29.70	29.82	16
22 静岡県	29.83	27.74	27.54	27.58	28.77	29.20	29.39	29.37	29.33	29.53	29.67	29.65	22
23 愛知県	29.34	27.55	27.45	27.42	28.66	29.10	29.51	29.48	29.54	29.64	29.79	29.87	14
24 三重	29.26	27.16	27.27	27.11	28.24	28.81	29.14	29.12	29.18	29.38	29.46	29.49	36
25 滋賀	29.77	27.96	27.87	27.68	28.68	29.17	29.56	29.59	29.67	29.80	30.06	29.95	12
26 京都	29.38	27.92	28.27	28.17	29.34	29.83	30.15	30.18	30.18	30.31	30.46	30.59	3
27 大阪	29.39	27.74	27.91	27.88	28.99	29.37	29.71	29.66	29.71	29.82	29.97	30.05	10
28 兵庫県	29.27	27.57	27.82	27.78	28.89	29.31	29.65	29.68	29.80	29.89	30.06	30.08	8
29 奈良	29.14	27.39	27.68	27.82	28.99	29.50	29.95	29.97	29.94	30.09	30.19	30.26	4
30 和歌山	29.03	27.31	27.40	27.17	28.20	28.62	28.92	28.92	29.03	29.06	29.30	29.36	42
31 鳥取	28.88	27.22	27.31	27.42	28.58	28.84	29.23	29.23	29.24	29.49	29.47	29.50	35
32 島根	28.94	27.32	27.64	27.58	28.50	28.91	29.39	29.20	29.32	29.51	29.67	29.53	33
33 岡山	28.58	26.81	27.07	27.22	28.39	28.91	29.19	29.24	29.27	29.36	29.52	29.62	27
34 広島	28.82	27.22	27.37	27.41	28.52	28.93	29.31	29.28	29.29	29.44	29.55	29.61	28
35 山口	28.95	27.10	27.36	27.41	28.49	28.81	29.01	29.02	28.96	29.32	29.36	29.32	44
36 徳島	29.17	27.05	27.07	27.18	28.28	28.72	29.08	29.01	29.12	29.24	29.33	29.46	37
37 香川県	28.74	26.89	27.17	27.17	28.17	28.68	28.96	28.96	28.95	29.12	29.25	29.42	40
38 愛媛	29.47	27.48	27.47	27.44	28.40	28.82	29.06	29.15	29.08	29.22	29.25	29.19	46
39 高知	28.25	26.56	27.12	27.39	28.58	28.90	29.23	29.11	29.31	29.45	29.60	29.64	25
40 福岡	29.64	27.67	28.01	27.91	29.08	29.45	29.69	29.73	29.74	29.82	29.97	29.98	11
41 佐賀	29.89	28.16	27.90	27.70	28.83	29.24	29.32	29.25	29.21	29.40	29.47	29.58	31
42 長崎	30.02	28.60	28.30	28.00	29.02	29.24	29.49	29.51	29.43	29.64	29.62	29.67	21
43 熊本	29.83	27.87	27.46	27.48	28.64	29.04	29.18	29.20	29.19	29.31	29.55	29.56	32
44 大分	29.44	27.59	27.46	27.51	28.70	29.07	29.30	29.33	29.33	29.45	29.60	29.58	30
45 宮崎	29.79	27.63	27.35	27.42	28.68	28.92	29.16	29.09	28.97	29.26	29.21	29.36	43
46 鹿児島	30.33	28.70	28.22	27.95	28.93	29.35	29.45	29.48	29.43	29.67	29.58	29.69	18
47 沖縄	28.37	29.16	29.46	29.25	29.41	29.47	29.60	29.68	29.63	26
平均	29.55	27.69	27.62	27.60	28.75	29.16	29.42	29.40	29.42	29.57	29.70	29.74	
標準偏差	0.58	0.64	0.48	0.39	0.37	0.37	0.38	0.39	0.39	0.37	0.38	0.39	
変動係数(%)	1.95	2.30	1.75	1.42	1.30	1.25	1.29	1.32	1.33	1.26	1.30	1.32	

率算出の分母人口は、1950年および2001～04年は総人口、1960～2000年および2005年は日本人人口による。

$$\text{平均(出生)年齢} = \frac{\sum \{(x+2.5) \times {}_5f_x\}}{\sum {}_5f_x}$$

$$\text{変動係数(％)} = \frac{\text{標準偏差}}{\text{平均}} \times 100$$