

第32回簡速静止人口表（生命表）

（昭和53年4月1日～54年3月31日）

生命表は、形式人口学上の静止人口理論に基づき、実際人口の死亡秩序を抽象化し、純粋な形で表現したものであり、死亡水準を的確に示す指標である。さらに、人口再生産力や人口変動に伴う諸問題を考究する上からも精密な考察を不断に推進すべき課題である。

簡速静止人口表の算定は、人口情報部解析科において毎年おこなわれており、第1回（昭和22年4月～23年3月）以降、「研究資料」に発表してきている¹⁾。今回第32回簡速静止人口表は、昭和53年4月1日～54年3月31日までの死亡に基づき作成したものである。

作成方法の概要

1) 基礎人口

総理府統計局が推計した昭和53年10月1日現在の日本人人口。ただし、85歳以上の各歳別人口については、前回の静止人口表の計算の基礎とした各歳別人口に前回の \bar{P}_x を適用して、各歳別人口の分布を求め、この結果を上記の昭和53年10月1日現在、男女・年齢各歳別日本人人口のうち85歳以上人口男女別総数により補整して用いた。

2) 死亡率の算定

前回と同様に、George King の Abridged Mortality Table の作成方法によった。ただし、年齢15歳未満の若年齢と60歳以上の高年齢における死亡率については、次のように別途の方法によっている。

(1) 15歳未満 q_x の第1近似値として前回の静止人口表の q_x を採用してある種の近似値によって算定する

(2) 60歳以上 $x=62, 67, \dots$ に対する q_x については、Gompertz-Makeham 曲線の適用が可能であると考えて、 $q_x = A + BC^x$ から計算した。

結果の説明

第32回簡速静止人口表（昭和53年4月～54年3月）によれば、0歳平均余命、すなわち平均寿命 (e_0°) は、男子73.16年、女子78.51年であり、この値は前回（第31回：男子72.70年、女子77.98年）と比較して、男子では0.46年、女子では0.53年の伸びとなった。この伸びでは、前回の伸び（男子0.36年、女子0.47年）より上まわり、依然として大幅な伸びを示している。男女差をみると、5.35年と、前回（5.28年）より差を広げる結果となった。

年齢別平均余命 (e_x°) を、前回と比較してみると、各年齢とも伸びており、この伸びは、0歳平均余命を最高に、年齢が高くなるにしたがって小さくなっている。年齢別死亡率 (nq_x) では、前回より、男子15～19歳で若干高くなったほかは、各年齢とも改善されている。

（石川 晃）

静止人口表（生命表）における記号の名称と定義

記号	名称	定義
${}_nL_x$	x 歳の生存年数（静止人口）	$\int_x^{x+n} l_x d_x$
T_x	x 歳以後の生存延べ年数（静止人口の合計）	$\int_x^w l_x d_x$
l_x	x 歳の生存数	$100,000 \times \prod_{x=0}^{x-n} p_x$
${}_nd_x$	x 歳の死亡数	$l_x - l_{x+n}$
${}_np_x$	x 歳の生存率	$\frac{l_{x+n}}{l_x}$
nq_x	x 歳の死亡率	$\frac{{}_nd_x}{l_x}$
e_x°	x 歳の完全平均余命	$\frac{T_x}{l_x}$

1) たとえば今回は次を参照。「人口問題研究所研究資料」第220号。

第1表 第32回簡速静止人口表
Table. The 32nd Abridged Life Table

x	nL_x	T_x	l_x	nd_x	np_x	nq_x	${}^o e_x$
男 Male							
0	99,230	7,316,159	100,000	921	0.99079	0.00921	73.16
1	99,009	7,216,929	99,079	125	0.99874	0.00126	72.84
2	98,919	7,117,920	98,954	70	0.99929	0.00071	71.93
3	98,854	7,019,001	98,884	60	0.99939	0.00061	70.98
4	98,797	6,920,147	98,824	53	0.99946	0.00054	70.02
0~4	494,809	7,316,159	100,000	1,230	0.98770	0.01239	73.16
5~9	493,336	6,821,350	98,770	185	0.99813	0.00187	69.06
10~14	492,635	6,328,014	98,585	125	0.99873	0.00127	64.19
15~19	491,448	5,835,379	98,460	390	0.99604	0.00396	59.27
20~24	489,128	5,343,931	98,070	485	0.99505	0.00495	54.49
25~29	486,763	4,854,803	97,585	467	0.99521	0.00479	49.75
30~34	484,297	4,368,040	97,118	543	0.99441	0.00559	44.98
35~39	481,030	3,883,743	96,575	799	0.99173	0.00827	40.21
40~44	475,902	3,402,713	95,776	1,295	0.98648	0.01352	35.53
45~49	467,701	2,926,811	94,481	2,019	0.97863	0.02137	30.98
50~54	455,402	2,459,110	92,462	2,935	0.96826	0.03174	26.60
55~59	437,798	2,003,708	89,527	4,202	0.95306	0.04694	22.38
60~64	411,918	1,565,910	85,325	6,325	0.92587	0.07413	18.35
65~69	371,985	1,153,992	79,000	9,921	0.87442	0.12558	14.61
70~74	311,693	782,007	69,079	14,142	0.79528	0.20472	11.32
75~79	232,471	470,314	54,937	17,193	0.68704	0.31296	8.56
80~84	145,022	237,843	37,744	17,113	0.54660	0.45340	6.30
85~89	68,579	92,821	20,631	12,806	0.37928	0.62072	4.50
90~94	20,953	24,242	7,825	6,207	0.20677	0.79323	3.10
95~99	3,150	3,289	1,618	1,505	0.06984	0.93016	2.03
100~	139	139	113	113	0.00000	1.00000	1.23
女 Female							
0	99,399	7,850,588	100,000	727	0.99273	0.00727	78.51
1	99,215	7,751,189	99,273	103	0.99896	0.00104	78.08
2	99,144	7,651,974	99,170	53	0.99947	0.00053	77.16
3	99,096	7,552,830	99,117	44	0.99956	0.00044	76.20
4	99,056	7,453,734	99,074	36	0.99964	0.00036	75.23
0~4	495,910	7,850,588	100,000	962	0.99038	0.00962	78.51
5~9	494,902	7,354,678	99,038	104	0.99895	0.00105	74.26
10~14	494,478	6,859,776	98,934	81	0.99918	0.00082	69.34
15~19	493,950	6,365,298	98,853	137	0.99861	0.00139	64.39
20~24	493,096	5,871,348	98,716	204	0.99793	0.00207	59.48
25~29	491,939	5,378,252	98,512	259	0.99737	0.00263	54.59
30~34	490,465	4,886,313	98,253	335	0.99659	0.00341	49.73
35~39	488,514	4,395,848	97,918	460	0.99530	0.00470	44.89
40~44	485,687	3,907,334	97,458	689	0.99293	0.00707	40.09
45~49	481,406	3,421,647	96,769	1,050	0.98915	0.01085	35.36
50~54	474,907	2,940,241	95,719	1,582	0.98347	0.01653	30.72
55~59	465,159	2,465,334	94,137	2,375	0.97477	0.02523	26.19
60~64	450,313	2,000,175	91,762	3,682	0.95987	0.04013	21.80
65~69	426,116	1,549,862	88,080	6,300	0.92847	0.07153	17.60
70~74	384,763	1,123,746	81,780	10,446	0.87227	0.12773	13.74
75~79	320,110	738,983	71,334	15,475	0.78306	0.21694	10.36
80~84	231,323	418,873	55,859	19,646	0.64829	0.35171	7.50
85~89	130,903	187,550	36,213	19,478	0.46213	0.53787	5.18
90~94	48,128	56,647	16,735	12,638	0.24482	0.75518	3.38
95~99	8,144	8,519	4,097	3,796	0.07347	0.92653	2.08
100~	375	375	301	301	0.00000	1.00000	1.25

第2表 補間推計による年齢各歳別の結果
Table 2 Interpolated Life Table Values by Single Year

(1) 男 Male

x	L_x	T_x	l_x	d_x	p_x	q_x	e_x
0月	8,307	7,316,159	100,000	631	0.99369	0.00631	73.16
1	8,278	7,307,852	99,369	66	0.99934	0.00066	73.54
2	8,274	7,299,574	99,303	35	0.99965	0.00035	73.51
3	24,806	7,291,300	99,268	87	0.99912	0.00088	73.45
6	49,565	7,266,494	99,181	102	0.99897	0.00103	73.26
0年	99,230	7,316,159	100,000	921	0.99079	0.00921	73.16
1	99,009	7,216,929	99,079	125	0.99874	0.00126	72.84
2	98,919	7,117,920	98,954	70	0.99929	0.00071	71.93
3	98,854	7,019,001	98,884	60	0.99939	0.00061	70.98
4	98,797	6,920,147	98,824	53	0.99946	0.00054	70.02
5	98,747	6,821,350	98,770	47	0.99952	0.00048	69.06
6	98,702	6,722,603	98,723	42	0.99957	0.00043	68.10
7	98,662	6,623,901	98,680	37	0.99962	0.00038	67.13
8	98,627	6,525,239	98,643	32	0.99968	0.00032	66.15
9	98,598	6,426,612	98,611	27	0.99973	0.00027	65.17
10	98,573	6,328,014	98,585	24	0.99976	0.00024	64.19
11	98,550	6,229,441	98,561	22	0.99978	0.00022	63.20
12	98,529	6,130,891	98,539	22	0.99978	0.00022	62.22
13	98,506	6,032,362	98,518	25	0.99975	0.00025	61.23
14	98,477	5,933,856	98,498	33	0.99966	0.00034	60.25
15	98,436	5,835,379	98,460	48	0.99951	0.00049	59.27
16	98,377	5,736,943	98,411	68	0.99931	0.00069	58.30
17	98,302	5,638,566	98,343	84	0.99915	0.00085	57.34
18	98,214	5,540,264	98,260	92	0.99906	0.00094	56.38
19	98,119	5,442,050	98,167	97	0.99901	0.00099	55.44
20	98,021	5,343,931	98,070	99	0.99899	0.00101	54.49
21	97,922	5,245,910	97,971	99	0.99899	0.00101	53.55
22	97,824	5,147,988	97,872	97	0.99901	0.00099	52.60
23	97,728	5,050,164	97,775	96	0.99902	0.00098	51.65
24	97,633	4,952,436	97,680	95	0.99903	0.00097	50.70
25	97,538	4,854,803	97,585	94	0.99904	0.00096	49.75
26	97,445	4,757,265	97,491	93	0.99905	0.00095	48.80
27	97,353	4,659,820	97,398	92	0.99906	0.00094	47.84
28	97,261	4,562,467	97,307	93	0.99904	0.00096	46.89
29	97,166	4,465,206	97,214	95	0.99902	0.00098	45.93
30	97,069	4,368,040	97,118	98	0.99899	0.00101	44.98
31	96,969	4,270,971	97,020	102	0.99895	0.00105	44.02
32	96,866	4,174,002	96,918	107	0.99890	0.00110	43.07
33	96,756	4,077,136	96,812	114	0.99882	0.00118	42.11
34	96,637	3,980,380	96,697	123	0.99873	0.00127	41.16
35	96,510	3,883,743	96,575	132	0.99863	0.00137	40.21
36	96,371	3,787,233	96,442	145	0.99850	0.00150	39.27
37	96,220	3,690,862	96,298	158	0.99836	0.00164	38.33
38	96,055	3,594,642	96,140	173	0.99820	0.00180	37.39
39	95,874	3,498,587	95,967	191	0.99801	0.00199	36.46
40	95,673	3,402,713	95,776	211	0.99780	0.00220	35.53
41	95,451	3,307,040	95,565	233	0.99756	0.00244	34.61
42	95,205	3,211,589	95,332	257	0.99730	0.00270	33.69
43	94,935	3,116,384	95,074	283	0.99702	0.00298	32.78
44	94,638	3,021,449	94,791	310	0.99673	0.00327	31.87
45	94,315	2,926,811	94,481	339	0.99641	0.00359	30.98
46	93,960	2,832,496	94,142	371	0.99606	0.00394	30.09
47	93,573	2,738,536	93,771	403	0.99570	0.00430	29.20
48	93,153	2,644,963	93,368	436	0.99533	0.00467	28.33
49	92,700	2,551,810	92,932	470	0.99494	0.00506	27.46

第2表 (つづき) Table 2 (Continued)

(1) 男 Male

x	L_x	T_x	l_x	d_x	p_x	q_x	e_x
50	92,212	2,459,110	92,462	507	0.99452	0.00548	26.60
51	91,686	2,366,898	91,955	544	0.99408	0.00592	25.74
52	91,121	2,275,212	91,410	585	0.99360	0.00640	24.89
53	90,516	2,184,091	90,825	627	0.99310	0.00690	24.05
54	89,867	2,093,575	90,199	672	0.99255	0.00745	23.21
55	89,171	2,003,708	89,527	720	0.99196	0.00804	22.38
56	88,425	1,914,537	88,807	774	0.99129	0.00871	21.56
57	87,623	1,826,112	88,033	832	0.99055	0.00945	20.74
58	86,758	1,738,489	87,202	900	0.98968	0.01032	19.94
59	85,821	1,651,731	86,302	977	0.98868	0.01132	19.14
60	84,801	1,565,910	85,325	1,061	0.98756	0.01244	18.35
61	83,694	1,481,109	84,263	1,154	0.98630	0.01370	17.58
62	82,490	1,397,415	83,109	1,257	0.98488	0.01512	16.81
63	81,179	1,314,925	81,852	1,368	0.98329	0.01671	16.06
64	79,754	1,233,746	80,485	1,485	0.98155	0.01845	15.33
65	78,192	1,153,992	79,000	1,643	0.97920	0.02080	14.61
66	76,465	1,075,800	77,356	1,811	0.97659	0.02341	13.91
67	74,569	999,335	75,545	1,982	0.97377	0.02623	13.23
68	72,500	924,766	73,564	2,155	0.97070	0.02930	12.57
69	70,259	852,266	71,408	2,329	0.96738	0.03262	11.94
70	67,842	782,007	69,079	2,503	0.96377	0.03623	11.32
71	65,254	714,165	66,576	2,673	0.95985	0.04015	10.73
72	62,498	648,911	63,903	2,837	0.95560	0.04440	10.15
73	59,583	586,413	61,066	2,993	0.95099	0.04901	9.60
74	56,516	526,830	58,073	3,137	0.94599	0.05401	9.07
75	53,314	470,314	54,937	3,265	0.94056	0.05944	8.56
76	49,991	417,000	51,671	3,376	0.93466	0.06534	8.07
77	46,569	367,009	48,295	3,464	0.92827	0.07173	7.60
78	43,072	320,440	44,831	3,527	0.92133	0.07867	7.15
79	39,525	277,368	41,304	3,560	0.91380	0.08620	6.72
80	35,962	237,843	37,744	3,562	0.90563	0.09437	6.30
81	32,414	201,881	34,182	3,529	0.89676	0.10324	5.91
82	28,916	169,467	30,653	3,459	0.88714	0.11286	5.53
83	25,507	140,551	27,193	3,353	0.87670	0.12330	5.17
84	22,223	115,044	23,843	3,210	0.86537	0.13463	4.83
85	19,100	92,821	20,631	3,031	0.85308	0.14692	4.50
86	16,171	73,721	17,600	2,821	0.83974	0.16026	4.19
87	13,467	57,550	14,779	2,583	0.82526	0.17474	3.89
88	11,014	44,083	12,197	2,323	0.80956	0.19044	3.61
89	8,827	33,069	9,874	2,049	0.79251	0.20749	3.35
90	6,918	24,242	7,825	1,768	0.77401	0.22599	3.10
91	5,289	17,324	6,057	1,490	0.75394	0.24606	2.86
92	3,933	12,035	4,566	1,223	0.73216	0.26784	2.64
93	2,836	8,102	3,343	974	0.70853	0.29147	2.42
94	1,977	5,266	2,369	751	0.68288	0.31712	2.22
95	1,324	3,289	1,618	558	0.65505	0.34495	2.03
96	849	1,965	1,060	398	0.62485	0.37515	1.85
97	518	1,116	662	270	0.59208	0.40792	1.69
98	298	598	392	174	0.55652	0.44348	1.53
99	161	300	218	105	0.51794	0.48206	1.38
100~	139	139	113	113	0.00000	1.00000	1.23

第2表 (つづき) Table 2 (Continued)

(2) 女 Female

x	L_x	T_x	l_x	d_x	p_x	q_x	${}^o e_x$
0月	8,313	7,850,588	100,000	481	0.99519	0.00481	78.51
1	8,291	7,842,275	99,519	54	0.99946	0.00054	78.80
2	8,287	7,833,984	99,465	34	0.99966	0.00034	78.76
3	24,849	7,825,697	99,431	69	0.99931	0.00069	78.70
6	49,659	7,800,848	99,362	89	0.99910	0.00090	78.51
0年	99,399	7,850,588	100,000	727	0.99273	0.00727	78.51
1	99,215	7,751,189	99,273	103	0.99896	0.00104	78.08
2	99,144	7,651,974	99,170	53	0.99947	0.00053	77.16
3	99,096	7,552,830	99,117	44	0.99956	0.00044	76.20
4	99,056	7,453,734	99,074	36	0.99964	0.00036	75.23
5	99,024	7,354,678	99,038	28	0.99972	0.00028	74.26
6	98,999	7,255,654	99,010	23	0.99977	0.00023	73.28
7	98,978	7,156,655	98,987	20	0.99980	0.00020	72.30
8	98,959	7,057,677	98,968	18	0.99982	0.00018	71.31
9	98,942	6,958,718	98,950	16	0.99984	0.00016	70.33
10	98,927	6,859,776	98,934	15	0.99985	0.00015	69.34
11	98,912	6,760,849	98,919	15	0.99985	0.00015	68.35
12	98,896	6,661,937	98,904	16	0.99984	0.00016	67.36
13	98,880	6,563,041	98,888	17	0.99983	0.00017	66.37
14	98,863	6,464,161	98,872	19	0.99981	0.00019	65.38
15	98,842	6,365,298	98,853	22	0.99978	0.00022	64.39
16	98,819	6,266,456	98,831	25	0.99975	0.00025	63.41
17	98,793	6,167,637	98,806	28	0.99972	0.00028	62.42
18	98,764	6,068,844	98,779	31	0.99969	0.00031	61.44
19	98,732	5,970,080	98,748	33	0.99967	0.00033	60.46
20	98,698	5,871,348	98,716	36	0.99964	0.00036	59.48
21	98,661	5,772,650	98,680	38	0.99961	0.00039	58.50
22	98,622	5,673,989	98,642	40	0.99959	0.00041	57.52
23	98,580	5,575,367	98,601	43	0.99956	0.00044	56.54
24	98,535	5,476,787	98,558	45	0.99954	0.00046	55.57
25	98,489	5,378,252	98,512	47	0.99952	0.00048	54.59
26	98,441	5,279,763	98,465	49	0.99950	0.00050	53.62
27	98,390	5,181,322	98,416	52	0.99947	0.00053	52.65
28	98,337	5,082,932	98,364	54	0.99945	0.00055	51.67
29	98,282	4,984,595	98,310	57	0.99942	0.00058	50.70
30	98,223	4,886,313	98,253	60	0.99939	0.00061	49.73
31	98,162	4,788,090	98,193	63	0.99936	0.00064	48.76
32	98,097	4,689,928	98,130	67	0.99932	0.00068	47.79
33	98,028	4,591,831	98,063	71	0.99928	0.00072	46.83
34	97,955	4,493,803	97,992	74	0.99924	0.00076	45.86
35	97,879	4,395,848	97,918	79	0.99919	0.00081	44.89
36	97,798	4,297,969	97,839	85	0.99913	0.00087	43.93
37	97,710	4,200,171	97,754	91	0.99907	0.00093	42.97
38	97,615	4,102,461	97,663	99	0.99899	0.00101	42.01
39	97,512	4,004,846	97,564	106	0.99891	0.00109	41.05
40	97,401	3,907,334	97,458	116	0.99881	0.00119	40.09
41	97,280	3,809,933	97,342	126	0.99871	0.00129	39.14
42	97,149	3,712,653	97,216	137	0.99859	0.00141	38.19
43	97,006	3,615,504	97,079	149	0.99847	0.00153	37.24
44	96,851	3,518,498	96,930	162	0.99833	0.00167	36.30
45	96,682	3,421,647	96,769	176	0.99818	0.00182	35.36
46	96,498	3,324,965	96,593	191	0.99802	0.00198	34.42
47	96,299	3,228,467	96,401	208	0.99784	0.00216	33.49
48	96,082	3,132,168	96,193	227	0.99764	0.00236	32.56
49	95,845	3,036,086	95,966	247	0.99743	0.00257	31.64

第2表 (つづき) Table 2 (Continued)

(2) 女 Female

x	L_x	T_x	l_x	d_x	p_x	q_x	${}^o e_x$
50	95,588	2,940,241	95,719	267	0.99721	0.00279	30.72
51	95,309	2,844,653	95,452	290	0.99696	0.00304	29.80
52	95,007	2,749,344	95,162	315	0.99669	0.00331	28.89
53	94,679	2,654,337	94,847	341	0.99641	0.00359	27.99
54	94,324	2,559,658	94,507	370	0.99609	0.00391	27.08
55	93,940	2,465,334	94,137	400	0.99575	0.00425	26.19
56	93,523	2,371,394	93,737	434	0.99537	0.00463	25.30
57	93,071	2,277,871	93,303	471	0.99495	0.00505	24.41
58	92,580	2,184,800	92,832	512	0.99448	0.00552	23.53
59	92,045	2,092,220	92,319	558	0.99396	0.00604	22.66
60	91,462	2,000,175	91,762	608	0.99337	0.00663	21.80
61	90,826	1,908,713	91,153	665	0.99271	0.00729	20.94
62	90,131	1,817,887	90,489	728	0.99195	0.00805	20.09
63	89,366	1,727,756	89,760	802	0.99107	0.00893	19.25
64	88,528	1,638,390	88,959	879	0.99012	0.00988	18.42
65	87,596	1,549,862	88,080	989	0.98877	0.01123	17.60
66	86,545	1,462,266	87,091	1,115	0.98720	0.01280	16.79
67	85,364	1,375,721	85,976	1,249	0.98547	0.01453	16.00
68	84,042	1,290,357	84,727	1,395	0.98353	0.01647	15.23
69	82,569	1,206,315	83,331	1,552	0.98138	0.01862	14.48
70	80,935	1,123,746	81,780	1,718	0.97899	0.02101	13.74
71	79,130	1,042,811	80,062	1,895	0.97633	0.02367	13.03
72	77,143	963,681	78,167	2,081	0.97338	0.02662	12.33
73	74,965	886,538	76,086	2,275	0.97010	0.02990	11.65
74	72,590	811,573	73,811	2,476	0.96645	0.03355	11.00
75	70,010	738,983	71,334	2,683	0.96239	0.03761	10.36
76	67,223	668,973	68,652	2,892	0.95788	0.04212	9.74
77	64,227	601,750	65,760	3,100	0.95286	0.04714	9.15
78	61,026	537,523	62,660	3,303	0.94728	0.05272	8.58
79	57,624	476,497	59,357	3,497	0.94108	0.05892	8.03
80	54,035	418,873	55,859	3,676	0.93419	0.06581	7.50
81	50,278	364,838	52,183	3,834	0.92653	0.07347	6.99
82	46,376	314,560	48,349	3,964	0.91801	0.08199	6.51
83	42,362	268,184	44,385	4,059	0.90854	0.09146	6.04
84	38,272	225,822	40,326	4,112	0.89802	0.10198	5.60
85	34,153	187,550	36,213	4,117	0.88631	0.11369	5.18
86	30,056	153,397	32,096	4,067	0.87330	0.12670	4.78
87	26,040	123,341	28,030	3,957	0.85884	0.14116	4.40
88	22,164	97,301	24,073	3,785	0.84276	0.15724	4.04
89	18,490	75,137	20,288	3,553	0.82488	0.17512	3.70
90	15,078	56,647	16,735	3,263	0.80501	0.19499	3.38
91	11,980	41,569	13,472	2,924	0.78292	0.21708	3.09
92	9,241	29,589	10,547	2,549	0.75836	0.24164	2.81
93	6,890	20,348	7,999	2,151	0.73105	0.26895	2.54
94	4,939	13,458	5,847	1,750	0.70069	0.29931	2.30
95	3,384	8,519	4,097	1,365	0.66695	0.33305	2.08
96	2,199	5,135	2,733	1,013	0.62943	0.37057	1.88
97	1,350	2,936	1,720	694	0.59666	0.40334	1.71
98	784	1,586	1,026	450	0.56110	0.43890	1.55
99	427	802	576	275	0.52252	0.47748	1.39
100~	375	375	301	301	0.00000	1.00000	1.25

図1 q_x 曲線の年次比較

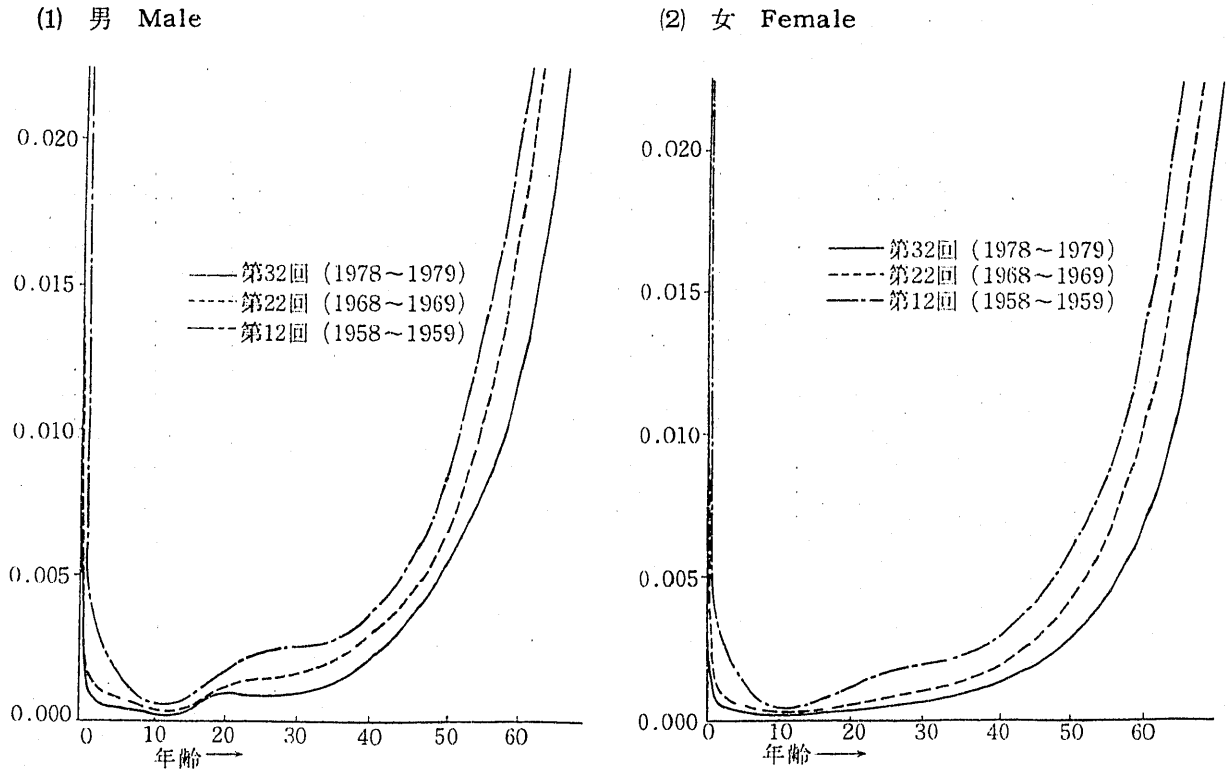


図2 e_0 の変化

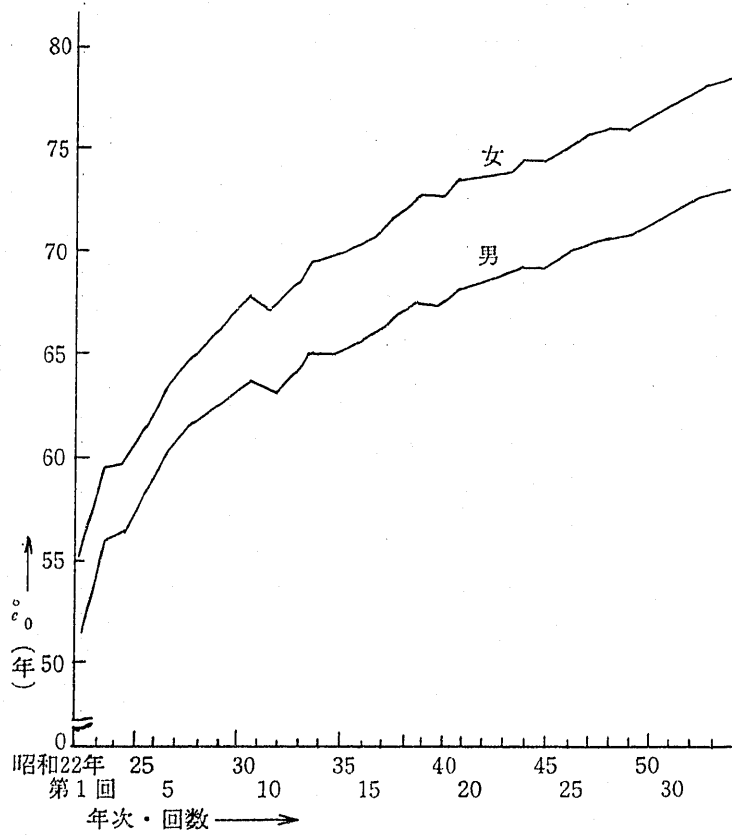


表3 e_0 および $1/e_0$ の年次比較

(1) 人口問題研究所簡速静止人口表

期 間	e_0		$1/e_0(\%)$		期 間	e_0		$1/e_0(\%)$	
	男	女	男	女		男	女	男	女
第1回 昭和22年4月～23年3月	51.54	55.28	19.40	18.09	第17回 昭和38年4月～39年3月	67.44	72.47	14.83	13.80
2 昭和23年4月～24年3月	55.75	59.33	17.94	16.85	18 昭和39年4月～40年3月	67.35	72.47	14.85	13.80
3 昭和24年4月～25年3月	56.19	59.60	17.80	16.78	19 昭和40年4月～41年3月	68.09	73.30	14.69	13.64
4 昭和25年4月～26年3月	57.91	61.13	17.27	16.36	20 昭和41年4月～42年3月	68.29	73.46	14.64	13.61
5 昭和26年4月～27年3月	60.03	63.23	16.66	15.82	21 昭和42年4月～43年3月	68.65	73.72	14.56	13.56
6 昭和27年4月～28年3月	61.30	64.67	16.31	15.46	22 昭和43年4月～44年3月	69.18	74.40	14.46	13.44
7 昭和28年4月～29年3月	62.15	65.66	16.09	15.23	23 昭和44年4月～45年3月	69.06	74.35	14.48	13.45
8 昭和29年4月～30年3月	62.80	66.79	15.92	14.97	24 昭和45年4月～46年3月	69.76	75.00	14.33	13.33
9 昭和30年4月～31年3月	63.63	67.76	15.72	14.76	25 昭和46年4月～47年3月	70.20	75.65	14.25	13.22
10 昭和31年4月～32年3月	63.02	67.12	15.87	14.90	26 昭和47年4月～48年3月	70.51	75.94	14.18	13.17
11 昭和32年4月～33年3月	63.78	68.11	15.68	14.68	27 昭和48年4月～49年3月	70.65	75.92	14.15	13.17
12 昭和33年4月～34年3月	64.98	69.52	15.39	14.38	28 昭和49年4月～50年3月	71.26	76.43	14.03	13.08
13 昭和34年4月～35年3月	64.94	69.65	15.40	14.36	29 昭和50年4月～51年3月	71.75	76.98	13.94	12.99
14 昭和35年4月～36年3月	65.33	70.15	15.31	14.28	30 昭和51年4月～52年3月	72.34	77.51	12.93	12.90
15 昭和36年4月～37年3月	65.84	70.70	15.19	14.14	31 昭和52年4月～53年3月	72.70	77.98	13.75	12.82
16 昭和37年4月～38年3月	66.82	71.73	14.97	13.94	32 昭和53年4月～54年3月	73.16	78.51	13.67	12.74

(2) 完全生命表

期 間	e_0		$1/e_0(\%)$	
	男	女	男	女
第1回 明治24年～ 31年	42.8	44.3	23.36	22.57
第2回 明治32年～ 36年	43.97	44.85	22.74	22.30
第3回 明治42年～大正2年	44.25	44.73	22.60	22.36
第4回 大正10年～ 14年	42.06	43.20	23.78	23.15
第5回 大正15年～昭和5年	44.82	46.54	22.31	21.49
第6回 昭和10年4月～11年3月	46.92	49.63	21.31	20.15
第8回 昭和22年1月～ 12月	50.06	53.96	18.98	18.53
第9回 昭和25年10月～27年9月	59.57	62.97	16.79	15.88
第10回 昭和30年1月～12月	63.60	67.75	15.72	14.76
第11回 昭和35年1月～ 12月	65.32	70.19	15.31	14.25
第12回 昭和40年1月～ 12月	67.74	72.92	14.76	13.71
第13回 昭和45年1月～ 12月	69.31	74.66	14.43	13.39
第14回 昭和50年1月～ 12月	71.73	76.89	13.94	13.01

第1回～第6回：内閣統計局

第8回～第14回：厚生省大臣官房統計情報部

(3) 厚生省大臣官房統計情報部簡易生命表

年 次	e_0		$1/e_0(\%)$	
	男	女	男	女
昭和21年	42.6	51.1	23.47	19.57
昭和23年	55.6	59.4	17.99	16.84
昭和24年	56.2	59.8	17.79	16.72
昭和25年	58.0	61.5	17.24	16.26
昭和26年	60.8	64.9	16.45	15.41
昭和27年	61.9	65.5	16.16	15.27
昭和28年	61.9	65.7	16.16	15.22
昭和29年	63.41	67.69	15.77	14.77
昭和30年	63.88	68.41	15.65	14.62
昭和31年	63.59	67.54	15.73	14.81
昭和32年	63.24	67.60	15.81	14.79
昭和33年	64.98	69.61	15.39	14.37
昭和34年	65.21	69.88	15.34	14.31
昭和35年	65.37	70.26	15.30	14.23
昭和36年	66.03	70.79	15.14	14.13
昭和37年	66.23	71.16	15.10	14.05
昭和38年	67.21	72.34	14.88	13.82
昭和39年	67.67	72.87	14.78	13.72
昭和40年	67.73	72.95	14.76	13.71
昭和41年	68.35	73.61	14.63	13.59
昭和42年	68.91	74.15	14.51	13.49
昭和43年	69.05	74.30	14.48	13.46
昭和44年	69.18	74.67	14.46	13.39
昭和45年	69.33	74.71	14.42	13.39
昭和46年	70.17	75.58	14.25	13.23
昭和47年	70.50	75.94	14.18	13.17
昭和48年	70.70	76.02	14.14	13.15
昭和49年	71.16	76.31	14.05	13.10
昭和50年	71.76	76.95	13.94	13.00
昭和51年	72.15	77.35	13.86	12.93
昭和52年	72.69	77.95	13.76	12.83
昭和53年	72.97	78.33	13.70	12.77

e_0 は出生時の平均余命, $1/e_0$ は静止人口死亡率を示す。