

都道府県別女子の年齢（5歳階級）別出生率 および合計特殊出生率：2003年

わが国の都道府県別出生力に関する指標、すなわち女子の年齢別出生率および合計特殊出生率の算定は、国勢調査年次および1970年以降各年に発表してきている¹⁾。今回、これら指標の2003年分についての算定が成ったので、ここにその結果を紹介する。

使用した資料は次のとおりである。

出生数（日本人のみ）：厚生労働省大臣官房統計情報部、『平成15年 人口動態統計 中巻』

人口（総人口）：総務省統計局、『人口推計年報 平成15年10月1日現在推計人口』

率算出の年齢区分は5歳階級によって行い、母の年齢15歳未満の出生数は15～19歳に、50歳以上のそれは45～49歳にそれぞれ含め、年齢不詳の出生数については既知の年齢階級別数値の割合に応じて按分補正をした。

なお出生数が日本人であるため、本来分母人口に日本人人口を用いるべきであるが、都道府県、年齢別日本人人口は公表されていない。そこで、今回の算定では、分母人口に総人口（日本に在住する外国人を含む）を用い、なおかつ年齢区分は5歳階級を用いている。全国値も同様であるため、分母人口に日本人人口を用い、年齢区分を各歳別に算定した出生率ならびに合計特殊出生率とは異なる。ちなみに、分母人口に日本人人口を用い、かつ年齢区分を各歳別に算定した全国の合計特殊出生率は1.29である³⁾。

（石川 晃）

主要結果

2003年の合計特殊出生率をみると、最も高い県は沖縄県の1.72、低い県は東京都の1.00であり、その差は0.72であった（表1）。合計特殊出生率の県間格差の程度を変動係数によってみると、2003年は9.1%であり、前年の9.2%とほぼ同程度を示したが、長期的にみると1970年に5%台であったものが80年代に7%程度となり最近では9%と拡大傾向を示してきている。

合計特殊出生率を前年（2002年）と比較すると、石川県、鳥取県、愛媛県の3県で僅かに増加を示し、それ以外の県では低下した（表2）。低下の大きかったのは青森県、宮崎県などがあげられる。

また、1980年を基準とした指数によって2003年の状況をみると、この間に最も低下の程度が大きかった地域は宮城県、京都府、千葉県などで、この20余年で3割の低下を示している（表3）。しかし、低下の程度の少なかった高知県、熊本県、鳥取県でも2割の低下を示していることから、概ね各県同様の低下とみることができる。

平均出生年齢についてみると、1980年以降年々上昇傾向にあり、全国の動向をみると1980年には27.8歳であったが、1985年に28.3歳、1990年29.0歳、1995年29.4歳を経て2003年には29.7歳まで高年齢化し、20年間に2歳近く上昇したことになる（表4）。全国では前年（2002年）との差は0.04歳と僅

1) 厚生省人口問題研究所（石川晃）「都道府県別人口の出生力に関する主要指標 昭和45年～60年」研究資料第246号1987年2月。

石川晃「都道府県別女子の年齢（5歳階級）別出生率および合計特殊出生率：2002年」『人口問題研究』第59巻第3号2003年9月。pp.78～83。

2) 本号掲載の石川 晃「全国人口の再生産に関する主要指標：2003年」を参照。

かに上昇したものの、県別にみると2002年に比べ全ての県で上昇した。最も上昇したのは山口県で、0.4歳上昇し、ついで宮崎県、青森県0.3歳上昇した。2003年で高年齢を示したのは東京都、神奈川県、京都府、奈良県、千葉県などでこの5地域のみ30歳を超え、概ね大都市で高年齢の傾向がみられる。それに対し、低い県は、福島県、和歌山県、香川県などであった。

図1 平均出生年齢と合計特殊出生率の相関：2003年

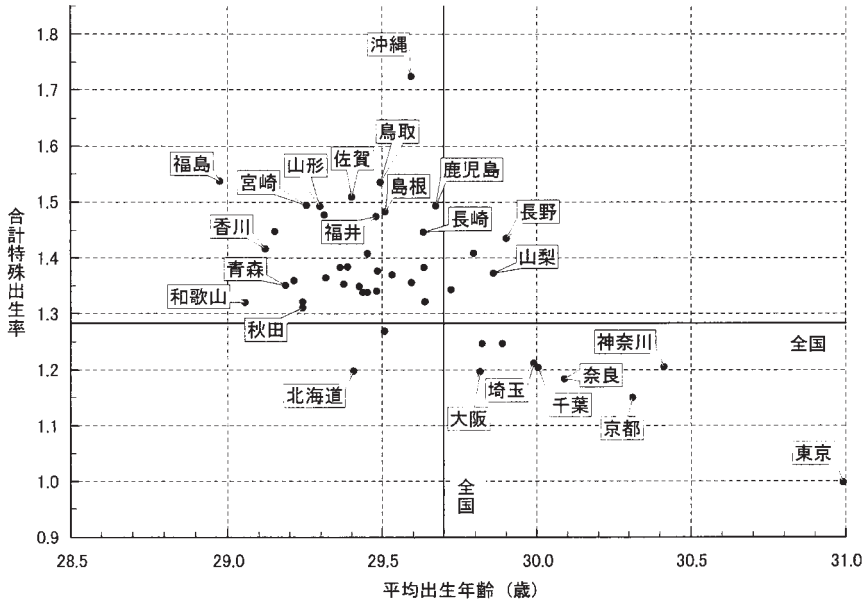


図2 特定県の年齢別出生率：2003年

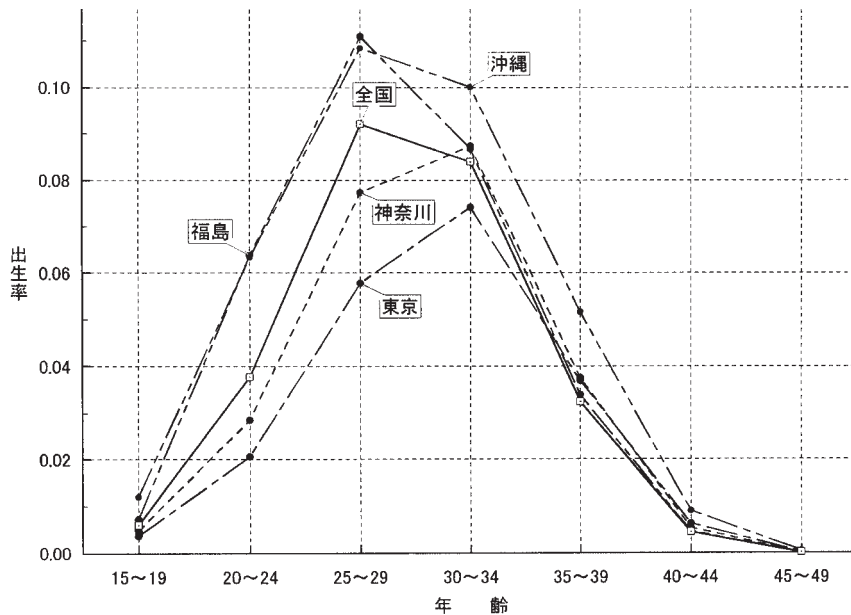


表1 都道府県別、女子の年齢別出生率および合計特殊出生率：2003年

都道府県	女子の年齢別出生率(%)								合計特殊出生率	平均年齢(歳)
	総数	15~19	20~24	25~29	30~34	35~39	40~44	45~49		
全 国	39.59 (40.13)	5.95 (5.81)	37.70 (38.18)	92.13 (90.68)	84.01 (87.08)	32.40 (33.93)	4.44 (4.55)	0.11 (0.11)	1.28 (1.29)	29.70 (29.81)
1 北海道	35.52	6.75	40.70	84.26	74.26	29.41	4.09	0.08	1.20	29.41
2 青森	37.22	6.48	51.85	96.30	79.37	31.60	4.42	0.06	1.35	29.19
3 岩手	39.92	6.03	58.43	102.78	82.51	35.48	4.19	0.06	1.45	29.15
4 宮城	37.94	6.43	41.21	90.01	80.13	32.15	3.77	0.08	1.27	29.51
5 秋田	34.90	4.37	46.75	100.01	78.54	29.00	3.38	0.05	1.31	29.24
6 山形	40.84	4.76	54.39	111.41	89.23	34.00	4.50	0.14	1.49	29.30
7 福島	42.49	7.24	63.76	110.87	86.84	33.85	4.68	0.11	1.54	28.98
8 茨城	40.19	7.31	43.25	94.10	86.83	32.19	4.22	0.06	1.34	29.48
9 栃木	40.91	6.12	46.53	101.00	87.01	32.33	3.77	0.09	1.38	29.39
10 群馬	41.96	5.71	44.21	100.10	89.64	31.77	3.83	0.09	1.38	29.49
11 埼玉県	38.98	5.53	32.91	82.69	82.95	33.40	4.81	0.13	1.21	29.99
12 千葉県	38.39	6.03	33.18	79.30	83.82	33.87	4.63	0.13	1.20	30.00
13 東京都	33.19	3.68	20.63	57.88	74.20	36.93	6.27	0.14	1.00	30.99
14 神奈川県	39.56	4.87	28.51	77.34	87.43	37.50	5.32	0.09	1.21	30.41
15 新潟	38.97	4.03	39.26	100.39	87.55	33.08	4.29	0.06	1.34	29.72
16 富山	41.06	3.93	41.56	106.31	86.18	28.45	3.28	0.12	1.35	29.43
17 石川	42.60	4.23	39.76	105.75	91.30	31.62	3.83	0.08	1.38	29.64
18 福井	43.04	3.35	46.45	111.88	99.30	30.96	2.88	0.04	1.47	29.48
19 山梨	40.85	5.39	39.04	97.43	90.73	37.38	4.52	0.11	1.37	29.86
20 長野	43.18	4.38	40.89	102.01	96.99	37.85	4.86	0.06	1.44	29.90
21 岐阜	41.37	4.74	37.37	103.65	93.38	29.02	2.92	0.09	1.36	29.60
22 静岡県	41.44	5.91	43.11	99.18	89.66	31.84	4.17	0.12	1.37	29.53
23 愛知県	42.85	5.79	36.27	97.87	91.45	29.32	3.54	0.07	1.32	29.64
24 三重	40.83	6.41	41.61	101.87	88.55	28.73	3.19	0.09	1.35	29.38
25 滋賀	43.39	5.60	35.07	105.65	98.96	32.57	3.81	0.02	1.41	29.80
26 京都	37.16	5.04	26.07	75.82	85.45	33.15	4.36	0.19	1.15	30.31
27 大阪	39.49	6.65	32.74	82.79	81.97	30.68	4.37	0.12	1.20	29.82
28 兵庫県	39.32	5.71	32.69	87.90	87.07	32.21	3.79	0.11	1.25	29.89
29 奈良	36.78	4.74	29.36	81.92	84.11	32.52	4.00	0.09	1.18	30.09
30 和歌山	38.56	6.44	47.22	100.66	80.64	25.76	3.33	0.06	1.32	29.06
31 鳥取	43.44	6.41	52.19	110.50	93.26	39.65	4.89	0.05	1.53	29.49
32 島根	42.01	5.35	48.58	108.38	94.52	35.60	4.05	0.17	1.48	29.51
33 岡山	42.41	7.11	42.78	104.12	89.03	29.84	3.66	0.12	1.38	29.36
34 広島	41.72	6.20	40.87	101.03	85.68	30.34	3.46	0.07	1.34	29.44
35 山口	40.02	6.08	45.89	102.24	84.18	30.50	3.91	0.09	1.36	29.32
36 徳島	38.12	6.00	43.87	100.88	82.85	26.88	3.60	0.15	1.32	29.24
37 香川	42.63	6.59	52.12	104.21	87.26	29.40	3.57	0.13	1.42	29.12
38 愛媛	39.92	6.79	48.45	99.79	82.54	30.23	4.00	0.08	1.36	29.22
39 高知	38.54	6.05	45.45	96.13	83.08	32.05	4.88	0.08	1.34	29.45
40 福岡	38.30	6.89	35.03	85.36	84.04	33.72	4.27	0.12	1.25	29.82
41 佐賀	42.01	6.19	52.04	110.85	91.30	36.62	4.67	0.17	1.51	29.40
42 長門	40.28	5.65	44.07	105.77	93.70	35.16	4.79	0.13	1.45	29.64
43 熊本	41.16	6.74	51.52	108.57	89.88	34.07	4.58	0.08	1.48	29.31
44 大分	40.37	5.03	47.55	103.97	86.38	34.40	4.05	0.07	1.41	29.45
45 宮崎	41.04	6.09	54.61	108.40	92.31	33.26	4.16	0.10	1.49	29.26
46 鹿児島	41.10	5.42	47.20	106.85	95.90	38.24	5.00	0.13	1.49	29.67
47 沖縄	50.16	12.04	63.27	108.40	100.09	51.64	8.93	0.43	1.72	29.60
平均	40.34	5.84	43.20	98.18	87.49	32.98	4.25	0.10	1.36	29.57
標準偏差	2.69	1.33	8.96	11.32	5.92	4.09	0.94	0.06	0.12	0.37
変動係数(%)	6.67	22.75	20.75	11.53	6.76	12.39	22.15	57.08	9.06	1.26

率算出の分母人口は、総人口（日本に在住する外国人を含む）女子人口1,000についてのものである。
 全国の（ ）内の数値は、分母人口に日本人女子人口を、合計特殊出生率および平均年齢の年齢区分は各歳別率を用い算出したものである。

$$\text{平均(出生)年齢} = \frac{\sum \{(x+2.5) \times {}_5f_x\}}{\sum {}_5f_x}$$

$$\text{変動係数(％)} = \frac{\text{標準偏差}}{\text{平均}} \times 100$$

表2 都道府県別、合計特殊出生率：1950～2003年

都道府県	1950年	1960年	1970年	1980年	1985年	1990年	1995年	2000年	2001年	2002年	2003年	順位
全 国	3.64 (3.65)	2.02 (2.00)	2.08 (2.13)	1.75 (1.75)	1.74 (1.76)	1.52 (1.54)	1.42 (1.42)	1.37 (1.36)	1.31 (1.33)	1.30 (1.32)	1.28 (1.29)	-
1 北海道	4.59	2.17	1.93	1.64	1.61	1.43	1.31	1.23	1.21	1.22	1.20	43
2 青森	4.81	2.48	2.25	1.85	1.80	1.56	1.56	1.47	1.47	1.44	1.35	27
3 岩手	4.48	2.30	2.11	1.95	1.88	1.72	1.62	1.56	1.52	1.50	1.45	11
4 宮城	4.29	2.13	2.06	1.86	1.80	1.57	1.46	1.39	1.33	1.31	1.27	37
5 秋田	4.31	2.09	1.88	1.79	1.69	1.57	1.56	1.45	1.40	1.37	1.31	36
6 山形	3.93	2.04	1.98	1.93	1.87	1.75	1.69	1.62	1.58	1.54	1.49	7
7 福島	4.47	2.43	2.16	1.99	1.98	1.79	1.72	1.65	1.60	1.57	1.54	2
8 茨城	4.02	2.31	2.30	1.87	1.86	1.64	1.52	1.47	1.40	1.38	1.34	30
9 栃木	4.14	2.22	2.21	1.86	1.90	1.67	1.52	1.48	1.43	1.40	1.38	17
10 群馬	3.80	2.03	2.16	1.81	1.85	1.63	1.56	1.51	1.42	1.41	1.38	20
11 埼玉県	3.92	2.16	2.35	1.73	1.72	1.50	1.41	1.30	1.24	1.23	1.21	40
12 千葉県	3.59	2.13	2.28	1.74	1.75	1.47	1.36	1.30	1.24	1.24	1.20	42
13 東京都	2.73	1.70	1.96	1.44	1.44	1.23	1.11	1.07	1.00	1.02	1.00	47
14 神奈川県	3.25	1.89	2.23	1.70	1.68	1.45	1.34	1.28	1.22	1.22	1.21	41
15 新潟	3.99	2.13	2.10	1.88	1.88	1.69	1.59	1.51	1.45	1.38	1.34	29
16 富山	3.57	1.91	1.94	1.77	1.79	1.56	1.49	1.45	1.40	1.41	1.35	28
17 石川	3.56	2.05	2.07	1.87	1.79	1.60	1.46	1.45	1.40	1.37	1.38	19
18 福山	3.65	2.17	2.10	1.93	1.93	1.75	1.67	1.60	1.52	1.51	1.47	10
19 山梨	3.71	2.16	2.20	1.76	1.85	1.62	1.60	1.51	1.42	1.39	1.37	21
20 長野	3.25	1.94	2.09	1.89	1.85	1.71	1.64	1.59	1.50	1.47	1.44	13
21 岐阜	3.55	2.04	2.12	1.80	1.81	1.57	1.49	1.47	1.37	1.38	1.36	25
22 静岡県	3.74	2.11	2.12	1.80	1.85	1.60	1.48	1.47	1.40	1.41	1.37	22
23 愛知	3.27	1.90	2.19	1.81	1.82	1.57	1.46	1.44	1.36	1.34	1.32	33
24 三重	3.33	1.95	2.04	1.82	1.80	1.61	1.50	1.48	1.38	1.40	1.35	26
25 滋賀	3.29	2.02	2.19	1.96	1.97	1.75	1.58	1.53	1.46	1.44	1.41	15
26 京都	2.80	1.72	2.02	1.67	1.68	1.48	1.32	1.28	1.20	1.17	1.15	46
27 大阪	2.87	1.81	2.17	1.67	1.69	1.46	1.33	1.31	1.24	1.22	1.20	44
28 兵庫県	3.08	1.90	2.12	1.76	1.75	1.53	1.41	1.38	1.29	1.29	1.25	38
29 奈良	3.08	1.87	2.08	1.70	1.69	1.49	1.36	1.30	1.22	1.21	1.18	45
30 和歌山	3.09	1.95	2.10	1.80	1.79	1.55	1.48	1.45	1.41	1.35	1.32	35
31 鳥取	3.45	2.05	1.96	1.93	1.93	1.82	1.69	1.62	1.58	1.51	1.53	3
32 島根	3.87	2.13	2.02	2.01	2.01	1.85	1.73	1.65	1.60	1.52	1.48	8
33 岡山	3.18	1.89	2.03	1.86	1.89	1.66	1.54	1.51	1.46	1.44	1.38	18
34 広島	3.22	1.92	2.07	1.84	1.83	1.63	1.48	1.41	1.37	1.34	1.34	32
35 山口	3.62	1.92	1.98	1.79	1.82	1.56	1.50	1.47	1.43	1.41	1.36	23
36 徳島	3.97	2.02	1.97	1.76	1.80	1.61	1.52	1.45	1.39	1.36	1.32	34
37 香川	3.38	1.84	1.97	1.82	1.81	1.60	1.51	1.53	1.43	1.46	1.42	14
38 愛媛	4.03	2.10	2.02	1.79	1.78	1.60	1.53	1.45	1.40	1.35	1.36	24
39 高知	3.39	1.94	1.97	1.64	1.81	1.54	1.51	1.45	1.42	1.38	1.34	31
40 福岡	3.91	1.92	1.95	1.74	1.75	1.52	1.42	1.36	1.31	1.29	1.25	39
41 佐賀	4.28	2.35	2.13	1.93	1.95	1.75	1.64	1.67	1.62	1.56	1.51	4
42 長崎	4.49	2.72	2.33	1.87	1.87	1.70	1.60	1.57	1.52	1.48	1.45	12
43 熊本	4.06	2.25	1.98	1.83	1.85	1.65	1.60	1.56	1.52	1.50	1.48	9
44 大分	3.90	2.05	1.97	1.82	1.78	1.58	1.55	1.51	1.48	1.42	1.41	16
45 宮崎	4.35	2.43	2.15	1.93	1.90	1.68	1.70	1.62	1.60	1.56	1.49	5
46 鹿児島	4.19	2.66	2.21	1.95	1.93	1.73	1.62	1.58	1.53	1.52	1.49	6
47 沖縄	2.38	2.31	1.95	1.87	1.82	1.83	1.76	1.72	1
平均	3.73	2.09	2.09	1.83	1.82	1.62	1.52	1.47	1.42	1.39	1.36	
標準偏差	0.51	0.22	0.11	0.13	0.12	0.12	0.13	0.13	0.14	0.13	0.12	
変動係数(%)	13.56	10.46	5.47	7.30	6.81	7.63	8.69	8.93	9.87	9.15	9.06	

率算出の分母人口は、1950年および2001年以降は総人口、1960～2000年は日本人人口による。
 全国の（ ）内の数値は、分母人口に日本人女子人口を、年齢区分は各歳別率を用い算出したものである。
 変動係数（%）＝標準偏差／平均×100

表3 都道府県別、合計特殊出生率の1980年を基準とした指数：1960～2003年

都道府県	1950年	1960年	1970年	1980年	1985年	1990年	1995年	2000年	2001年	2002年	2003年	順位
全 国	207.8	115.2	118.9	100.0	99.7	87.0	81.1	78.4	74.9	74.2	73.4	-
1 北海道	280.4	132.9	118.1	100.0	98.6	87.5	80.3	75.4	73.9	74.4	73.2	30
2 青森	259.7	133.8	121.5	100.0	97.3	84.4	84.1	79.5	79.3	77.6	73.0	32
3 岩手	229.0	117.6	108.0	100.0	95.9	87.9	83.0	79.6	78.0	76.6	74.1	25
4 宮城	230.3	114.2	110.4	100.0	96.6	84.3	78.4	74.5	71.3	70.4	68.1	47
5 秋田	241.3	116.8	105.0	100.0	94.6	88.0	87.0	81.2	78.6	76.5	73.3	28
6 山形	203.8	105.8	103.0	100.0	96.8	90.7	87.6	84.3	81.7	80.1	77.4	8
7 福島	224.9	122.1	109.0	100.0	99.5	90.0	86.5	83.0	80.6	79.2	77.4	9
8 茨城	214.8	123.5	123.0	100.0	99.2	87.7	81.4	78.5	74.9	73.6	71.5	38
9 栃木	222.5	119.3	118.4	100.0	102.0	89.7	81.4	79.6	76.7	75.3	74.3	24
10 群馬	209.9	111.8	118.9	100.0	101.8	89.9	86.1	83.3	78.3	77.5	76.0	17
11 埼玉	225.9	124.4	135.2	100.0	99.3	86.2	81.0	74.8	71.4	71.1	69.9	42
12 千葉	206.5	122.5	131.2	100.0	100.5	84.5	78.2	75.0	71.2	71.5	69.3	45
13 東京都	190.0	118.6	136.7	100.0	99.9	85.6	77.1	74.4	69.7	70.7	69.5	44
14 茨城	190.8	110.9	131.1	100.0	98.8	85.4	78.5	75.2	71.8	71.7	70.8	41
15 新潟	212.6	113.6	111.8	100.0	100.2	90.0	84.9	80.7	77.2	73.5	71.6	37
16 富山	201.9	107.9	109.7	100.0	101.5	88.5	84.5	82.1	79.4	79.5	76.3	15
17 石川	190.7	109.8	110.9	100.0	95.6	85.8	78.4	77.6	74.8	73.2	74.0	26
18 福山	189.0	112.5	108.8	100.0	100.2	90.7	86.8	83.1	79.0	78.5	76.4	13
19 山梨	211.0	122.8	124.9	100.0	104.9	92.2	90.7	86.1	80.8	79.2	78.0	5
20 長野	171.9	102.3	110.7	100.0	97.6	90.2	86.9	83.9	79.2	77.8	75.9	19
21 岐阜	197.8	113.8	118.0	100.0	101.1	87.3	83.3	81.7	76.1	76.9	75.5	20
22 静岡県	207.7	117.5	117.9	100.0	102.7	89.1	82.6	82.0	77.9	78.5	76.2	16
23 愛知	180.5	104.9	121.1	100.0	100.5	86.5	80.9	79.8	75.2	73.9	73.0	31
24 三重	182.8	107.4	112.0	100.0	98.8	88.7	82.2	81.4	75.9	77.0	74.3	22
25 滋賀	167.3	103.0	111.6	100.0	100.1	89.1	80.3	77.7	74.4	73.4	71.7	36
26 京都	168.2	103.1	121.2	100.0	100.7	88.6	79.4	76.9	72.1	70.5	69.1	46
27 大阪	171.7	108.4	129.5	100.0	101.0	87.0	79.5	78.5	74.3	73.2	71.5	39
28 兵庫	175.0	107.9	120.5	100.0	99.2	86.6	80.1	78.3	73.2	73.0	70.8	40
29 奈良	181.8	110.1	122.6	100.0	99.6	87.8	80.2	76.8	72.1	71.3	69.8	43
30 和歌山	171.4	108.4	116.7	100.0	99.4	86.2	81.8	80.3	78.1	74.8	73.3	29
31 鳥取	178.7	106.2	101.2	100.0	100.1	94.1	87.3	84.0	81.8	78.3	79.4	3
32 島根	192.4	106.2	100.7	100.0	99.9	92.0	86.0	82.1	79.6	75.8	73.8	27
33 岡山	170.9	101.4	108.9	100.0	101.5	89.4	83.0	81.1	78.3	77.4	74.3	23
34 広島	175.0	104.4	112.6	100.0	99.5	88.5	80.2	76.5	74.3	72.7	72.7	33
35 山口	202.7	107.6	110.7	100.0	102.1	87.4	84.0	82.0	79.9	78.7	76.3	14
36 徳島	225.3	114.9	111.7	100.0	102.4	91.6	86.4	82.6	79.0	77.0	75.0	21
37 香川	185.6	101.4	108.1	100.0	99.5	87.8	82.9	84.3	78.9	80.5	77.9	6
38 愛媛	225.2	117.1	112.7	100.0	99.2	89.1	85.3	80.7	78.3	75.6	75.9	18
39 高知	206.4	118.2	120.1	100.0	110.1	93.6	92.1	88.6	86.8	83.9	81.6	1
40 福岡	224.9	110.6	112.2	100.0	100.8	87.2	81.9	78.0	75.3	74.1	71.8	35
41 佐賀	222.2	121.9	110.6	100.0	101.3	90.7	85.3	86.5	83.9	81.1	78.3	4
42 長崎	240.1	145.7	124.9	100.0	100.4	90.9	85.8	84.2	81.4	79.0	77.4	7
43 熊本	221.9	122.9	108.0	100.0	101.0	90.0	87.7	85.0	82.8	82.1	80.7	2
44 大宮	214.4	112.8	108.1	100.0	97.8	86.8	85.2	82.8	81.3	78.1	77.4	10
45 宮崎	224.9	125.8	111.0	100.0	98.0	87.0	88.0	83.6	82.8	80.8	77.2	11
46 鹿児島	214.7	136.2	113.0	100.0	98.6	88.5	82.7	80.9	78.3	77.8	76.4	12
47 沖縄	100.0	97.3	81.9	78.5	76.7	77.0	74.1	72.5	34

表2に基づく。

表4 都道府県別，平均出生年齢：1950～2003年

(歳)

都道府県	1950年	1960年	1970年	1980年	1985年	1990年	1995年	2000年	2001年	2002年	2003年	順位
全 国	29.65	27.86	27.84	27.78	28.31	28.98	29.39	29.67	29.64	29.66	29.70	-
1 北海道	30.14	27.48	27.31	27.63	28.23	28.81	29.10	29.24	29.22	29.26	29.41	31
2 青森	29.52	27.56	27.08	27.21	27.78	28.50	28.84	29.04	28.99	28.91	29.19	43
3 岩手	29.45	27.72	27.52	27.38	27.95	28.55	28.95	29.17	29.05	28.97	29.15	44
4 宮城	29.77	27.68	27.54	27.55	28.11	28.89	29.30	29.41	29.38	29.46	29.51	22
5 秋田	29.35	26.88	26.78	27.17	27.74	28.54	28.91	29.18	29.10	29.07	29.24	40
6 山形	29.50	27.36	27.23	27.41	27.89	28.63	29.08	29.21	29.04	29.07	29.30	38
7 福島	30.00	28.01	27.51	27.44	27.89	28.48	28.83	28.96	28.82	28.79	28.98	47
8 茨城	30.17	28.46	27.79	27.56	28.01	28.69	29.09	29.39	29.26	29.35	29.48	25
9 栃木	30.28	28.48	27.94	27.61	28.00	28.64	29.06	29.28	29.24	29.26	29.39	33
10 群馬	30.48	28.59	28.14	27.78	28.21	28.83	29.19	29.35	29.22	29.36	29.49	24
11 埼玉	30.38	28.61	28.14	27.99	28.51	29.24	29.65	29.97	29.88	29.86	29.99	6
12 千葉	29.71	28.15	27.90	27.88	28.44	29.17	29.68	29.99	29.90	29.92	30.00	5
13 東京都	29.96	28.54	28.81	28.80	29.39	30.07	30.48	30.85	30.84	30.86	30.99	1
14 茨城	30.05	28.23	28.25	28.17	28.79	29.48	29.95	30.31	30.26	30.27	30.41	2
15 新潟	30.10	27.92	27.70	27.62	28.10	28.76	29.18	29.43	29.43	29.47	29.72	13
16 富山	28.50	26.45	26.82	26.99	27.50	28.29	28.89	29.21	29.18	29.30	29.43	30
17 石川	29.00	26.83	26.84	26.96	27.62	28.40	29.01	29.27	29.35	29.38	29.64	16
18 福山	29.15	27.18	27.06	27.10	27.67	28.33	28.87	29.41	29.32	29.32	29.48	26
19 山梨	30.98	29.37	28.70	28.24	28.64	29.19	29.56	29.76	29.74	29.76	29.86	9
20 長野	30.36	28.80	28.53	28.33	28.74	29.33	29.73	29.84	29.83	29.83	29.90	7
21 岐阜	29.24	27.32	27.39	27.35	27.88	28.60	29.08	29.36	29.47	29.41	29.60	18
22 静岡	29.83	27.74	27.54	27.58	28.05	28.77	29.20	29.39	29.37	29.33	29.53	20
23 愛知	29.34	27.55	27.45	27.42	27.94	28.66	29.10	29.51	29.48	29.54	29.64	15
24 三重	29.26	27.16	27.27	27.11	27.57	28.24	28.81	29.14	29.12	29.18	29.38	34
25 滋賀	29.77	27.96	27.87	27.68	28.00	28.68	29.17	29.56	29.59	29.67	29.80	12
26 京都	29.38	27.92	28.27	28.17	28.67	29.34	29.83	30.15	30.18	30.18	30.31	3
27 大阪	29.39	27.74	27.91	27.88	28.37	28.99	29.37	29.71	29.66	29.71	29.82	11
28 兵庫	29.27	27.57	27.82	27.78	28.28	28.89	29.31	29.65	29.68	29.80	29.89	8
29 奈良	29.14	27.39	27.68	27.82	28.25	28.99	29.50	29.95	29.97	29.94	30.09	4
30 和歌山	29.03	27.31	27.40	27.17	27.64	28.20	28.62	28.92	28.92	29.03	29.06	46
31 鳥取	28.88	27.22	27.31	27.42	27.91	28.58	28.84	29.23	29.23	29.24	29.49	23
32 島根	28.94	27.32	27.64	27.58	27.97	28.50	28.91	29.39	29.20	29.32	29.51	21
33 岡山	28.58	26.81	27.07	27.22	27.74	28.39	28.91	29.19	29.24	29.27	29.36	35
34 広島	28.82	27.22	27.37	27.41	27.93	28.52	28.93	29.31	29.28	29.29	29.44	29
35 山口	28.95	27.10	27.36	27.41	27.90	28.49	28.81	29.01	29.02	28.96	29.32	36
36 徳島	29.17	27.05	27.07	27.18	27.69	28.28	28.72	29.08	29.01	29.12	29.24	41
37 香川	28.74	26.89	27.17	27.17	27.66	28.17	28.68	28.96	28.96	28.95	29.12	45
38 愛媛	29.47	27.48	27.47	27.44	27.90	28.40	28.82	29.06	29.15	29.08	29.22	42
39 高知	28.25	26.56	27.12	27.39	27.96	28.58	28.90	29.23	29.11	29.31	29.45	28
40 福岡	29.64	27.67	28.01	27.91	28.39	29.08	29.45	29.69	29.73	29.74	29.82	10
41 佐賀	29.89	28.16	27.90	27.70	28.19	28.83	29.24	29.32	29.25	29.21	29.40	32
42 長崎	30.02	28.60	28.30	28.00	28.43	29.02	29.24	29.49	29.51	29.43	29.64	17
43 熊本	29.83	27.87	27.46	27.48	27.99	28.64	29.04	29.18	29.20	29.19	29.31	37
44 大宮	29.44	27.59	27.46	27.51	27.92	28.70	29.07	29.30	29.33	29.33	29.45	27
45 宮崎	29.79	27.63	27.35	27.42	27.96	28.68	28.92	29.16	29.09	28.97	29.26	39
46 鹿児島	30.33	28.70	28.22	27.95	28.38	28.93	29.35	29.45	29.48	29.43	29.67	14
47 沖縄	28.37	28.65	29.16	29.46	29.25	29.41	29.47	29.60	19
平均	29.55	27.69	27.62	27.60	28.09	28.75	29.16	29.42	29.40	29.42	29.57	
標準偏差	0.58	0.64	0.48	0.39	0.38	0.37	0.37	0.38	0.39	0.39	0.37	
変動係数(%)	1.95	2.30	1.75	1.42	1.34	1.30	1.25	1.29	1.32	1.33	1.26	

率算出の分母人口は、1950年および2001年以降は総人口、1960～2000年は日本人人口による。

平均(出生)年齢 = $\sum\{(x+2.5) \times {}_5f_x\} / \sum {}_5f_x$

変動係数(%) = 標準偏差 / 平均 × 100