

都道府県別女子の年齢（5歳階級）別出生率 および合計特殊出生率：2000年

わが国の都道府県別出生力に関する指標、すなわち女子の年齢別出生率および合計特殊出生率の算定は、国勢調査年次および1970年以降各年に発表してきている¹⁾。今回、これら指標の2000年分についての算定が成ったので、ここにその結果を紹介する。

使用した資料は次のとおりである。

出生数（日本人のみ）：厚生労働省大臣官房統計情報部、『平成12年 人口動態統計 中巻』

人口（日本人口）：総務省統計局、『平成12年 国勢調査報告』

率算出の年齢区分は5歳階級によって行い、母の年齢15歳未満の出生数は15～19歳に、50歳以上のそれは45～49歳にそれぞれ含め、年齢不詳の出生数については既知の年齢階級別数値の割合に応じて按分補正をした。また、分母人口は年齢「不詳」の人口を各歳別に按分して含めた人口を用いている。なお、合計特殊出生率は、5歳階級別の率によるため各歳別によるものとは数値が異なる。ちなみに、各歳別による全国の合計特殊出生率は1.36である²⁾。（石川 晃）

主要結果

2000年の合計特殊出生率をみると、最も高い県は沖縄県の1.82、低い県は東京都の1.07であり、その差は0.75であった。合計特殊出生率の県間格差の程度を変動係数によってみると、2000年は8.9%であり、長期的にみると1970年に5%台であったが80年代に7%程度となり最近では9%と拡大傾向を示してきている。

合計特殊出生率を前年（1999年）と比較すると、全ての県で上昇した。これは、2000年の率算定の分母に日本人口を用いているのに対し、1999年のそれは総人口（日本に在住する外国人を）を用いているため、2000年の率が過大になったことによる。そこで、2000年と同様に日本人口を分母に用いた1995年と比較をすると、5年間で上昇した県は、香川県と佐賀県の2県のみで、他の県はすべて低下した。しかし、低下の大きかった県でも、埼玉県、秋田県、宮崎県などで、概ね0.1程度とそれ以前に比べると比較的少なく、近年の地域出生率低下は、進んではいるものの安定してきたとみられる。

また、1980年を基準とした指数によって2000年の状況をみると、この間最も低下の程度が大きかった地域は東京都であり、ついで宮城県、埼玉県で大幅に低下した。

平均出生年齢についてみると、1980年以降年々上昇傾向にあり全国の動向をみると1980年には27.8歳であったが、1985年に28.3歳、1990年29.0歳、1995年29.4歳を経て2000年には29.7歳まで高年齢化し、15年間に2歳近く上昇したことになる。都道府県別に2000年の平均出生年齢をみると、東京都が30.9歳と最も高年齢を示し、神奈川県30.3歳、京都府30.1歳と続く。それに対し、比較的若い年齢を示しているのは和歌山県28.9歳をはじめ福島県、香川県などである。

1) 厚生省人口問題研究所（石川晃）、「都道府県別人口の出生力に関する主要指標 昭和45年～60年」, 研究資料第246号, 1987年2月。

石川晃「都道府県別女子の年齢（5歳階級）別出生率および合計特殊出生率：1999年」, 『人口問題研究』, 第56巻第3号, 2000年9月, pp.86~91。

2) 本号掲載の石川 晃「全国人口の再生産に関する主要指標：2000年」を参照。

図1 平均出生年齢と合計特殊出生率の相関：2000年

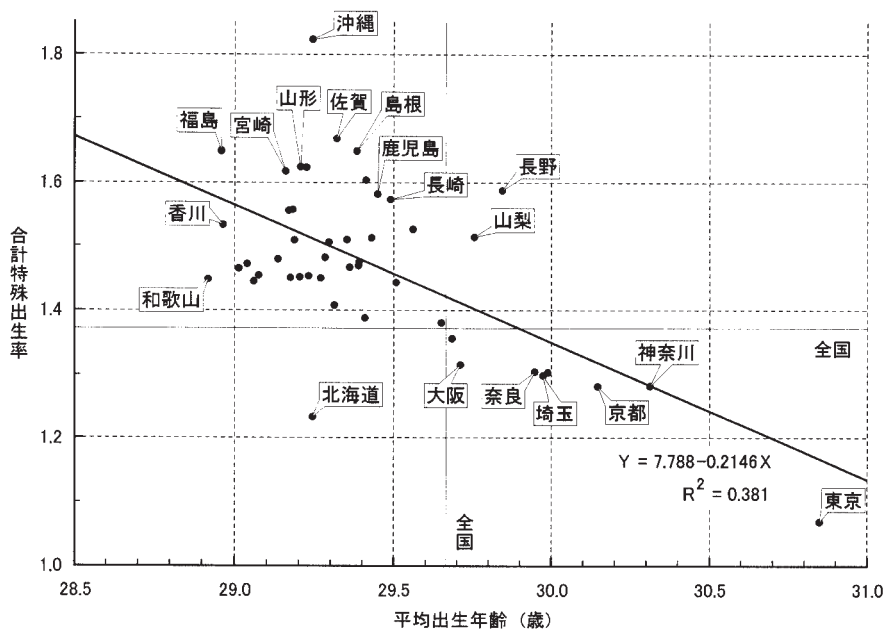


図2 特定県の年齢別出生率：2000年

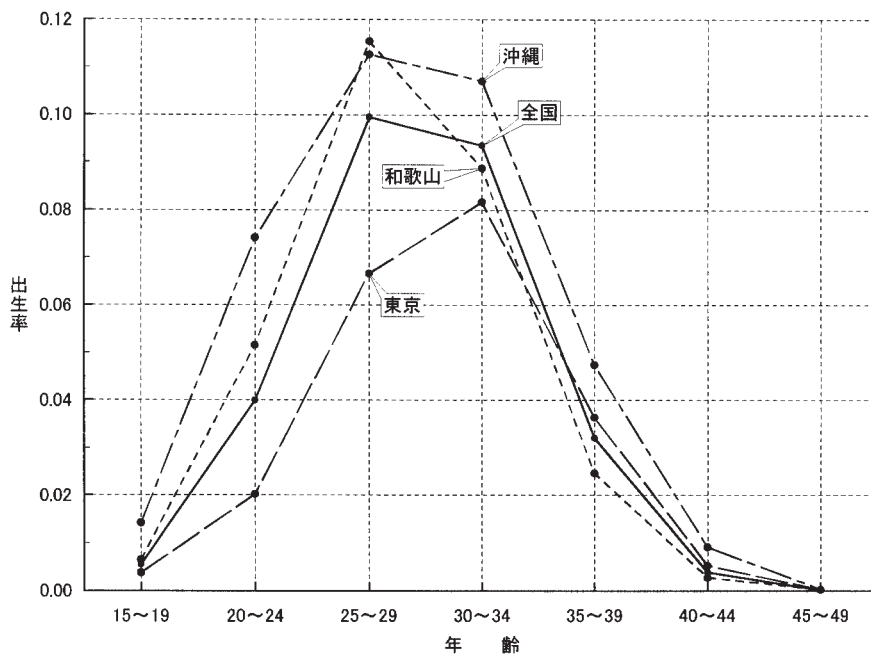


表1 都道府県別, 女子の年齢別出生率および合計特殊出生率: 2000年

都道府県	女子の年齢別出生率(%)								合計特殊出生率	平均年齢(歳)
	総数	15~19	20~24	25~29	30~34	35~39	40~44	45~49		
全 国	41.31	5.46	39.89	99.51	93.54	32.06	3.88	0.09	1.37	29.67
1 北海道	35.26	5.92	43.85	88.84	77.80	26.76	3.38	0.08	1.23	29.24
2 青森	39.44	6.74	58.75	104.85	89.52	30.39	4.00	0.16	1.47	29.04
3 岩手	41.66	5.98	59.94	111.26	96.33	33.51	4.08	0.08	1.56	29.17
4 宮城	39.56	6.26	46.14	99.60	90.49	31.21	3.86	0.08	1.39	29.41
5 秋田	37.11	4.12	52.24	111.40	90.20	29.32	2.87	0.09	1.45	29.18
6 山形	42.99	5.32	57.91	123.05	101.49	33.13	3.74	0.13	1.62	29.21
7 福島	44.42	7.04	67.57	119.32	98.24	33.14	4.40	0.05	1.65	28.96
8 茨城	42.11	6.54	47.81	106.80	97.56	31.28	3.83	0.11	1.47	29.39
9 栃木	42.36	5.55	51.21	109.54	95.57	31.30	3.18	0.11	1.48	29.28
10 群馬	44.35	6.02	51.66	109.11	98.48	33.17	3.55	0.04	1.51	29.35
11 埼玉	40.44	4.66	34.07	90.88	92.52	33.32	4.09	0.09	1.30	29.97
12 千葉	40.09	5.25	33.42	90.33	93.78	33.68	4.03	0.11	1.30	29.99
13 東京都	34.82	3.67	20.11	66.62	81.66	36.42	5.21	0.13	1.07	30.85
14 神奈川県	41.37	4.52	28.43	87.02	95.75	35.96	4.52	0.10	1.28	30.31
15 新潟	42.04	4.77	50.46	111.48	98.93	32.95	3.92	0.08	1.51	29.43
16 富山	43.32	3.50	47.92	116.44	93.44	26.59	2.28	0.13	1.45	29.21
17 石川	43.78	4.30	44.10	117.20	96.27	25.54	2.61	0.07	1.45	29.27
18 福井	46.12	3.76	44.38	131.88	109.80	27.88	2.95	0.07	1.60	29.41
19 山梨	44.01	4.66	42.94	109.53	106.85	34.84	3.98	0.13	1.51	29.76
20 長野	46.81	4.27	44.62	113.76	112.14	38.35	4.26	0.11	1.59	29.84
21 岐阜	43.36	4.14	41.48	119.66	99.88	25.65	2.53	0.08	1.47	29.36
22 静岡県	43.55	5.61	47.60	108.79	98.87	30.61	3.35	0.05	1.47	29.39
23 愛知県	46.03	5.59	38.87	112.91	99.71	28.60	3.00	0.04	1.44	29.51
24 三重	43.71	6.17	47.57	116.95	96.67	25.75	2.85	0.02	1.48	29.14
25 滋賀	45.61	4.60	41.51	119.04	107.20	29.67	3.30	0.04	1.53	29.56
26 京都	39.44	4.11	27.47	93.59	94.54	32.80	3.64	0.07	1.28	30.15
27 大阪	42.82	6.17	35.44	96.26	90.25	30.82	3.90	0.14	1.31	29.71
28 兵庫県	42.38	5.40	37.56	103.76	95.19	30.53	3.58	0.04	1.38	29.65
29 奈良	38.78	4.04	30.37	96.22	97.23	29.69	3.10	0.06	1.30	29.95
30 和歌山	41.71	6.43	51.61	115.33	88.81	24.60	2.65	0.16	1.45	28.92
31 鳥取	44.07	6.40	56.84	120.67	104.23	32.37	4.13	0.09	1.62	29.23
32 島根	44.24	4.47	56.48	124.30	104.05	35.94	4.46	0.12	1.65	29.39
33 岡山	44.79	5.94	50.10	117.10	97.04	28.53	3.16	0.09	1.51	29.19
34 広島	42.62	6.07	44.12	108.21	91.18	28.55	3.24	0.09	1.41	29.31
35 山口	41.66	6.11	51.94	115.98	88.15	28.03	2.79	0.07	1.47	29.01
36 徳島	40.56	6.22	50.02	114.47	89.23	28.08	2.84	0.07	1.45	29.08
37 香川	44.76	7.23	54.94	118.24	96.29	27.09	2.83	0.06	1.53	28.96
38 愛媛	40.83	6.09	52.60	109.27	90.44	27.47	3.05	0.13	1.45	29.06
39 高知	40.54	6.04	51.27	108.48	90.02	30.45	4.31	0.07	1.45	29.23
40 福岡	39.64	6.08	39.27	97.25	91.24	33.34	3.91	0.09	1.36	29.69
41 佐賀	45.00	6.42	58.98	119.85	107.91	36.10	4.27	0.09	1.67	29.32
42 長崎	42.28	4.58	51.85	117.24	100.32	36.03	4.56	0.07	1.57	29.49
43 熊本	42.14	6.62	56.69	113.85	97.44	33.04	3.62	0.10	1.56	29.18
44 大宮	41.65	5.81	50.00	114.21	95.90	31.76	3.43	0.04	1.51	29.30
45 宮崎	42.94	6.04	60.69	118.95	99.32	34.41	4.01	0.02	1.62	29.16
46 鹿児島	41.85	5.96	51.87	116.22	102.77	34.28	5.11	0.14	1.58	29.45
47 沖縄	51.89	14.14	74.19	112.64	107.01	47.43	9.05	0.18	1.82	29.25
平 均	42.36	5.65	47.64	109.54	96.55	31.50	3.73	0.09	1.47	29.42
標 準 偏 差	2.90	1.58	10.35	11.77	6.87	4.06	1.03	0.04	0.13	0.38
変 動 係 数 (%)	6.84	28.00	21.73	10.75	7.12	12.90	27.60	41.48	8.93	1.29

率算出の分母人口は、日本人女子人口1,000についてのものである。

$$\text{平均(出生)年齢} = \frac{\sum \{x + 2.5\} \times {}_5f_x}{\sum {}_5f_x}$$

$$\text{変動係数}(\%) = \frac{\text{標準偏差}}{\text{平均}} \times 100$$

表2 都道府県別、合計特殊出生率：1960～2000年

都道府県	1960年	1970年	1980年	1985年	1990年	1995年	1996年	1997年	1998年	1999年	2000年	順位
全 国	2.02	2.08	1.75	1.74	1.52	1.42	1.40	1.36	1.36	1.32	1.37	—
1 北海道	2.17	1.93	1.64	1.61	1.43	1.31	1.30	1.27	1.26	1.20	1.23	46
2 青森	2.48	2.25	1.85	1.80	1.56	1.56	1.54	1.50	1.50	1.46	1.47	24
3 岩手	2.30	2.11	1.95	1.88	1.72	1.62	1.58	1.53	1.57	1.52	1.56	13
4 宮城	2.13	2.06	1.86	1.80	1.57	1.46	1.42	1.38	1.39	1.35	1.39	37
5 秋田	2.09	1.88	1.79	1.69	1.57	1.56	1.52	1.52	1.48	1.45	1.45	31
6 山形	2.04	1.98	1.93	1.87	1.75	1.69	1.69	1.63	1.61	1.59	1.62	5
7 福島	2.43	2.16	1.99	1.98	1.79	1.72	1.71	1.65	1.65	1.63	1.65	4
8 茨城	2.31	2.30	1.87	1.86	1.64	1.52	1.49	1.45	1.44	1.42	1.47	25
9 栃木	2.22	2.21	1.86	1.90	1.67	1.52	1.50	1.44	1.44	1.41	1.48	21
10 群馬	2.03	2.16	1.81	1.85	1.63	1.56	1.52	1.48	1.45	1.41	1.51	18
11 埼玉	2.16	2.35	1.73	1.72	1.50	1.41	1.37	1.31	1.28	1.23	1.30	43
12 千葉	2.13	2.28	1.74	1.75	1.47	1.36	1.33	1.28	1.26	1.22	1.30	42
13 東京都	1.70	1.96	1.44	1.44	1.23	1.11	1.07	1.05	1.05	1.03	1.07	47
14 神奈川県	1.89	2.23	1.70	1.68	1.45	1.34	1.31	1.28	1.28	1.24	1.28	44
15 新潟	2.13	2.10	1.88	1.88	1.69	1.59	1.58	1.54	1.54	1.48	1.51	17
16 富山	1.91	1.94	1.77	1.79	1.56	1.49	1.49	1.44	1.44	1.43	1.45	30
17 石川	2.05	2.07	1.87	1.79	1.60	1.46	1.46	1.42	1.45	1.38	1.45	32
18 福井	2.17	2.10	1.93	1.93	1.75	1.67	1.65	1.59	1.60	1.57	1.60	8
19 山梨	2.16	2.20	1.76	1.85	1.62	1.60	1.57	1.52	1.48	1.44	1.51	16
20 長野	1.94	2.09	1.89	1.85	1.71	1.64	1.58	1.56	1.57	1.52	1.59	9
21 岐阜	2.04	2.12	1.80	1.81	1.57	1.49	1.47	1.41	1.43	1.40	1.47	26
22 静岡県	2.11	2.12	1.80	1.85	1.60	1.48	1.46	1.42	1.42	1.39	1.47	23
23 愛知県	1.90	2.19	1.81	1.82	1.57	1.46	1.43	1.39	1.42	1.38	1.44	35
24 三重	1.95	2.04	1.82	1.80	1.61	1.50	1.46	1.43	1.43	1.38	1.48	22
25 滋賀	2.02	2.19	1.96	1.97	1.75	1.58	1.57	1.51	1.51	1.49	1.53	15
26 京都	1.72	2.02	1.67	1.68	1.48	1.32	1.30	1.26	1.26	1.22	1.28	45
27 大阪	1.81	2.17	1.67	1.69	1.46	1.33	1.32	1.30	1.31	1.28	1.31	40
28 兵庫県	1.90	2.12	1.76	1.75	1.53	1.41	1.39	1.37	1.38	1.35	1.38	38
29 奈良	1.87	2.08	1.70	1.69	1.49	1.36	1.34	1.30	1.30	1.23	1.30	41
30 和歌山	1.95	2.10	1.80	1.79	1.55	1.48	1.49	1.42	1.44	1.40	1.45	33
31 鳥取	2.05	1.96	1.93	1.93	1.82	1.69	1.62	1.64	1.62	1.52	1.62	6
32 島根	2.13	2.02	2.01	2.01	1.85	1.73	1.73	1.67	1.67	1.61	1.65	3
33 岡山	1.89	2.03	1.86	1.89	1.66	1.54	1.53	1.51	1.49	1.45	1.51	19
34 広島	1.92	2.07	1.84	1.83	1.63	1.48	1.46	1.43	1.42	1.37	1.41	36
35 山口	1.92	1.98	1.79	1.82	1.56	1.50	1.49	1.45	1.46	1.42	1.47	27
36 徳島	2.02	1.97	1.76	1.80	1.61	1.52	1.48	1.43	1.42	1.39	1.45	28
37 香川県	1.84	1.97	1.82	1.81	1.60	1.51	1.47	1.48	1.47	1.45	1.53	14
38 愛媛	2.10	2.02	1.79	1.78	1.60	1.53	1.50	1.48	1.46	1.40	1.45	34
39 高知	1.94	1.97	1.64	1.81	1.54	1.51	1.56	1.46	1.44	1.43	1.45	29
40 福岡	1.92	1.95	1.74	1.75	1.52	1.42	1.41	1.38	1.37	1.31	1.36	39
41 佐賀	2.35	2.13	1.93	1.95	1.75	1.64	1.67	1.65	1.62	1.59	1.67	2
42 長崎	2.72	2.33	1.87	1.87	1.70	1.60	1.64	1.56	1.58	1.52	1.57	11
43 熊本	2.25	1.98	1.83	1.85	1.65	1.60	1.61	1.56	1.55	1.52	1.56	12
44 大分	2.05	1.97	1.82	1.78	1.58	1.55	1.57	1.53	1.52	1.46	1.51	20
45 宮崎	2.43	2.15	1.93	1.90	1.68	1.70	1.71	1.66	1.62	1.56	1.62	7
46 鹿児島	2.66	2.21	1.95	1.93	1.73	1.62	1.63	1.59	1.56	1.50	1.58	10
47 沖縄	…	…	2.38	2.31	1.95	1.87	1.86	1.81	1.83	1.79	1.82	1
平均	2.09	2.09	1.83	1.82	1.62	1.52	1.51	1.47	1.46	1.42	1.47	
標準偏差	0.22	0.11	0.13	0.12	0.12	0.13	0.14	0.13	0.13	0.13	0.13	
変動係数(%)	10.46	5.47	7.30	6.81	7.63	8.69	9.24	9.19	9.16	9.31	8.93	

率算出の分母人口は、1995年以前および2000年は日本人人口、1996～99年は総人口による。

変動係数(%) = 標準偏差 / 平均 × 100

表3 都道府県別、合計特殊出生率の1980年を基準とした指数：1960～2000年

都道府県	1960年	1970年	1980年	1985年	1990年	1995年	1996年	1997年	1998年	1999年	2000年	順位
全 国	115.2	118.9	100.0	99.7	87.0	81.1	79.8	77.8	77.7	75.6	78.4	—
1 北海道	132.9	118.1	100.0	98.6	87.5	80.3	79.3	77.4	77.2	73.2	75.4	42
2 青森	133.8	121.5	100.0	97.3	84.4	84.1	83.2	81.3	81.2	78.7	79.5	31
3 岩手	117.6	108.0	100.0	95.9	87.9	83.0	81.0	78.4	80.4	77.7	79.6	29
4 宮城	114.2	110.4	100.0	96.6	84.3	78.4	76.0	74.3	74.8	72.4	74.5	46
5 秋田	116.8	105.0	100.0	94.6	88.0	87.0	85.3	85.3	82.8	81.0	81.2	22
6 山形	105.8	103.0	100.0	96.8	90.7	87.6	87.8	84.6	83.3	82.4	84.3	6
7 福島	122.1	109.0	100.0	99.5	90.0	86.5	86.2	83.2	83.2	82.3	83.0	13
8 茨城	123.5	123.0	100.0	99.2	87.7	81.4	79.5	77.3	76.9	75.6	78.5	33
9 栃木	119.3	118.4	100.0	102.0	89.7	81.4	80.3	77.6	77.4	75.5	79.6	30
10 群馬	111.8	118.9	100.0	101.8	89.9	86.1	84.0	81.4	79.8	77.7	83.3	11
11 埼玉	124.4	135.2	100.0	99.3	86.2	81.0	78.7	75.5	73.6	71.0	74.8	45
12 千葉	122.5	131.2	100.0	100.5	84.5	78.2	76.4	73.7	72.6	70.4	75.0	44
13 東京都	118.6	136.7	100.0	99.9	85.6	77.1	74.6	73.3	73.1	71.8	74.4	47
14 神奈川県	110.9	131.1	100.0	98.8	85.4	78.5	76.7	74.9	74.9	72.8	75.2	43
15 新潟	113.6	111.8	100.0	100.2	90.0	84.9	84.0	82.0	82.2	78.7	80.7	26
16 富山	107.9	109.7	100.0	101.5	88.5	84.5	84.1	81.7	81.4	81.1	82.1	16
17 石川	109.8	110.9	100.0	95.6	85.8	78.4	78.3	76.1	77.5	73.7	77.6	37
18 福山	112.5	108.8	100.0	100.2	90.7	86.8	85.5	82.5	83.1	81.1	83.1	12
19 福山	122.8	124.9	100.0	104.9	92.2	90.7	89.2	86.2	84.0	81.9	86.1	3
20 山梨	102.3	110.7	100.0	97.6	90.2	86.9	83.8	82.7	83.2	80.4	83.9	9
21 岐阜	113.8	118.0	100.0	101.1	87.3	83.3	81.8	78.4	79.9	77.9	81.7	20
22 静岡	117.5	117.9	100.0	102.7	89.1	82.6	81.0	79.0	79.1	77.5	82.0	19
23 愛知	104.9	121.1	100.0	100.5	86.5	80.9	78.8	77.0	78.3	76.1	79.8	28
24 三重	107.4	112.0	100.0	98.8	88.7	82.2	80.3	78.4	78.7	76.1	81.4	21
25 滋賀	103.0	111.6	100.0	100.1	89.1	80.3	79.7	76.7	76.7	75.8	77.7	36
26 京都	103.1	121.2	100.0	100.7	88.6	79.4	78.2	75.4	75.9	73.3	76.9	38
27 大阪	108.4	129.5	100.0	101.0	87.0	79.5	78.9	77.6	78.1	76.3	78.5	32
28 兵庫	107.9	120.5	100.0	99.2	86.6	80.1	78.9	77.7	78.4	76.6	78.3	34
29 奈良	110.1	122.6	100.0	99.6	87.8	80.2	79.2	76.3	76.6	72.3	76.8	39
30 和歌山	108.4	116.7	100.0	99.4	86.2	81.8	82.5	79.0	79.8	77.6	80.3	27
31 鳥取	106.2	101.2	100.0	100.1	94.1	87.3	83.8	84.9	83.7	78.8	84.0	8
32 島根	106.2	100.7	100.0	99.9	92.0	86.0	86.0	83.0	82.9	80.0	82.1	17
33 岡山	101.4	108.9	100.0	101.5	89.4	83.0	82.3	81.2	80.3	77.7	81.1	23
34 広島	104.4	112.6	100.0	99.5	88.5	80.2	79.2	77.6	76.9	74.4	76.5	41
35 山梨	107.6	110.7	100.0	102.1	87.4	84.0	83.3	81.4	81.6	79.5	82.0	18
36 徳島	114.9	111.7	100.0	102.4	91.6	86.4	84.1	81.2	80.9	79.2	82.6	15
37 香川	101.4	108.1	100.0	99.5	87.8	82.9	80.8	81.3	81.0	80.0	84.3	5
38 愛媛	117.1	112.7	100.0	99.2	89.1	85.3	83.8	82.4	81.7	78.3	80.7	25
39 高松	118.2	120.1	100.0	110.1	93.6	92.1	94.9	89.2	88.0	86.9	88.6	1
40 福岡	110.6	112.2	100.0	100.8	87.2	81.9	81.4	79.3	78.6	75.6	78.0	35
41 佐賀	121.9	110.6	100.0	101.3	90.7	85.3	86.8	85.4	84.2	82.3	86.5	2
42 長崎	145.7	124.9	100.0	100.4	90.9	85.8	87.8	83.4	84.8	81.6	84.2	7
43 熊本	122.9	108.0	100.0	101.0	90.0	87.7	88.0	85.1	84.9	82.8	85.0	4
44 大分	112.8	108.1	100.0	97.8	86.8	85.2	86.1	83.9	83.8	80.3	82.8	14
45 宮崎	125.8	111.0	100.0	98.0	87.0	88.0	88.5	86.0	83.6	80.9	83.6	10
46 鹿児島	136.2	113.0	100.0	98.6	88.5	82.7	83.4	81.2	79.8	76.9	80.9	24
47 沖縄	100.0	97.3	81.9	78.5	78.3	76.0	77.1	75.2	76.7	40

表2に基づく。

表4 都道府県別、平均出生年齢：1960～2000年

(歳)

都道府県	1960年	1970年	1980年	1985年	1990年	1995年	1996年	1997年	1998年	1999年	2000年	順位
全 国	27.86	27.84	27.78	28.31	28.98	29.39	29.50	29.52	29.58	29.62	29.67	—
1 北海道	27.48	27.31	27.63	28.23	28.81	29.10	29.28	29.27	29.32	29.34	29.24	30
2 青森	27.56	27.08	27.21	27.78	28.50	28.84	28.97	29.02	29.01	29.08	29.04	43
3 岩手	27.72	27.52	27.38	27.95	28.55	28.95	29.10	29.10	29.19	29.23	29.17	38
4 宮城	27.68	27.54	27.55	28.11	28.89	29.30	29.38	29.44	29.44	29.43	29.41	18
5 秋田	26.88	26.78	27.17	27.74	28.54	28.91	29.09	28.99	29.14	29.17	29.18	37
6 山形	27.36	27.23	27.41	27.89	28.63	29.08	29.14	29.11	29.19	29.15	29.21	33
7 福島	28.01	27.51	27.44	27.89	28.48	28.83	28.87	28.89	28.91	28.93	28.96	46
8 茨城	28.46	27.79	27.56	28.01	28.69	29.09	29.21	29.28	29.34	29.31	29.39	20
9 栃木	28.48	27.94	27.61	28.00	28.64	29.06	29.17	29.26	29.24	29.30	29.28	27
10 群馬	28.59	28.14	27.78	28.21	28.83	29.19	29.28	29.34	29.37	29.45	29.35	23
11 埼玉	28.61	28.14	27.99	28.51	29.24	29.65	29.82	29.84	29.92	29.98	29.97	5
12 千葉	28.15	27.90	27.88	28.44	29.17	29.68	29.82	29.88	29.91	29.95	29.99	4
13 東京都	28.54	28.81	28.80	29.39	30.07	30.48	30.59	30.63	30.65	30.68	30.85	1
14 神奈川県	28.23	28.25	28.17	28.79	29.48	29.95	30.05	30.13	30.19	30.26	30.31	2
15 新潟	27.92	27.70	27.62	28.10	28.76	29.18	29.23	29.29	29.35	29.38	29.43	16
16 富山	26.45	26.82	26.99	27.50	28.29	28.89	29.00	29.08	29.02	29.16	29.21	34
17 石川	26.83	26.84	26.96	27.62	28.40	29.01	29.09	29.11	29.20	29.27	29.27	28
18 福井	27.18	27.06	27.10	27.67	28.33	28.87	28.94	28.95	29.14	29.26	29.41	17
19 福山	29.37	28.70	28.24	28.64	29.19	29.56	29.66	29.68	29.71	29.77	29.76	8
20 山長	28.80	28.53	28.33	28.74	29.33	29.73	29.79	29.72	29.82	29.84	29.84	7
21 岐阜	27.32	27.39	27.35	27.88	28.60	29.08	29.22	29.23	29.36	29.39	29.36	22
22 静岡	27.74	27.54	27.58	28.05	28.77	29.20	29.30	29.28	29.39	29.43	29.39	19
23 愛知	27.55	27.45	27.42	27.94	28.66	29.10	29.31	29.27	29.41	29.43	29.51	13
24 三重	27.16	27.27	27.11	27.57	28.24	28.81	28.98	28.97	29.09	29.19	29.14	40
25 滋賀	27.96	27.87	27.68	28.00	28.68	29.17	29.36	29.33	29.44	29.59	29.56	12
26 京都	27.92	28.27	28.17	28.67	29.34	29.83	29.88	29.92	29.95	29.95	30.15	3
27 大阪	27.74	27.91	27.88	28.37	28.99	29.37	29.43	29.41	29.44	29.54	29.71	9
28 兵庫	27.57	27.82	27.78	28.28	28.89	29.31	29.42	29.41	29.52	29.58	29.65	11
29 奈良	27.39	27.68	27.82	28.25	28.99	29.50	29.65	29.65	29.76	29.80	29.95	6
30 和歌山	27.31	27.40	27.17	27.64	28.20	28.62	28.73	28.75	28.85	28.81	28.92	47
31 鳥取	27.22	27.31	27.42	27.91	28.58	28.84	29.06	29.04	29.20	29.31	29.23	32
32 島根	27.32	27.64	27.58	27.97	28.50	28.91	29.01	29.00	29.16	29.24	29.39	21
33 岡山	26.81	27.07	27.22	27.74	28.39	28.91	28.98	29.05	29.04	29.23	29.19	35
34 広島	27.22	27.37	27.41	27.93	28.52	28.93	29.16	29.10	29.23	29.29	29.31	25
35 山	27.10	27.36	27.41	27.90	28.49	28.81	28.89	28.90	29.05	29.06	29.01	44
36 徳島	27.05	27.07	27.18	27.69	28.28	28.72	28.86	28.90	28.97	29.07	29.08	41
37 香川	26.89	27.17	27.17	27.66	28.17	28.68	28.83	28.82	28.86	28.91	28.96	45
38 愛媛	27.48	27.47	27.44	27.90	28.40	28.82	28.85	28.98	28.97	29.08	29.06	42
39 高知	26.56	27.12	27.39	27.96	28.58	28.90	29.01	29.00	29.04	29.18	29.23	31
40 福	27.67	28.01	27.91	28.39	29.08	29.45	29.51	29.50	29.58	29.61	29.69	10
41 佐賀	28.16	27.90	27.70	28.19	28.83	29.24	29.33	29.27	29.28	29.28	29.32	24
42 長崎	28.60	28.30	28.00	28.43	29.02	29.24	29.42	29.42	29.48	29.56	29.49	14
43 熊本	27.87	27.46	27.48	27.99	28.64	29.04	29.07	29.13	29.12	29.23	29.18	36
44 大分	27.59	27.46	27.51	27.92	28.70	29.07	29.23	29.27	29.34	29.27	29.30	26
45 宮崎	27.63	27.35	27.42	27.96	28.68	28.92	28.91	29.01	29.15	29.21	29.16	39
46 鹿児島	28.70	28.22	27.95	28.38	28.93	29.35	29.47	29.42	29.55	29.63	29.45	15
47 沖縄	…	…	28.37	28.65	29.16	29.46	29.50	29.50	29.51	29.56	29.25	29
平均	27.48	27.62	27.60	28.09	28.75	29.16	29.27	29.29	29.36	29.41	29.42	
標準偏差	0.53	0.48	0.39	0.38	0.37	0.37	0.36	0.36	0.36	0.35	0.38	
変動係数(%)	1.93	1.75	1.42	1.34	1.30	1.25	1.24	1.24	1.22	1.19	1.29	

率算出の分母人口は、1995年以前および2000年は日本人人口、1996～99年は総人口による。

平均(出生)年齢 = $\sum (x+2.5) \times {}_5f_x / \sum {}_5f_x$

変動係数(%) = 標準偏差 / 平均 × 100