

わが国の複合死因データによる死因間の関連分析

石井太・林玲子・篠原恵美子・別府志海・是川夕

はじめに

現在、人口動態統計では、死亡票に記載されている複数の死因から、世界保健機関が勧告する「疾病及び関連保健問題の国際統計分類」に準拠し、直接に死亡を引き起こした一連の事象の起因となった疾病もしくは損傷等を表す単一の「原死因」を用いて死因統計の集計・分析を行っている。これは、一連の病的事象を起こす原因を防止するという公衆衛生的な観点に基づくものであるが、一方で、現在、わが国では生活習慣病が死因の上位を占めるに至り、一人が複数の疾患を抱えることも多くなってきていることから、原死因以外の死因に着目する必要性が高まっている。

このような問題意識の下、社会保障審議会統計分科会疾病、傷害及び死因分類部会は、平成 26 年 11 月に出した報告（「疾病、傷害及び死因に関する分類に係る部会審議の際に出された意見に基づく報告」）の中で、「中長期的には、基礎疾患の情報や介入の状況、合併症、予後等、死亡診断書・死体検案書から得られる複合的な要因を把握できるような分析がなされることが望ましい。」との方向性を打ち出している。しかしながら、人口動態統計死亡票の原死因以外の複合死因情報については、近年、はじめて二次利用が可能となったところであり、わが国ではこのような複合死因データを全人口ベースで取り扱った経験が多いとはいえない状況にある。一方、諸外国においては、従来から複合死因のデータの活用事例が存在しており、例えば人口学領域においては、原死因と複合死因の関係を記述するための人口学的指標の構築などの先行研究が行われているところである。

本研究は、国際的な複合死因に関する研究ネットワークである MultiCause Network において用いられている複合死因データによる死因間の関連分析の方法論をわが国のデータに適用し、わが国における死因間の関連状況について研究することを目的として行うものである。

1 データと方法

1.1 データ

本研究における分析には、厚生労働省『人口動態統計』における調査票の死亡個票データを用いている*1。なお、死亡個票ではデータがコード化されておらず、死因名がそのま

*1 厚生労働省『人口動態調査』における死亡票は、前述の死亡届および死亡診断書等をもとに作成される。この調査票情報（死亡個票）を厚生労働省へ報告するシステムは 2003 年以降、順次オンライン化が進められた。本研究では死亡票情報に加え、オンラインにより提出された死亡個票情報を二次利用している

ま記載されている。そこで本研究では記載された死因名を ICD-10 ベースに変換し、分析に用いた。死因のコード化についてより詳細には篠原 (2016)、篠原 (2017) を参照されたい。

特に、死亡診断書等における死因の記載欄は直接死因から間接死因まで全部で5欄あるが、実際のデータには、それぞれの死因欄に複数の死因が記載されていることもある。こうした記載数超過の死因についても死亡個票データには収録されており、コード化にあたってはこれらの情報についても対象としていることから、1 診断書当たりの死因数は5を超えることもある点に留意されたい。

1.2 方法

次に複合死因データによる死因間の関連分析の方法論について述べる。複合死因の分析手法については様々なものが提案されていることから、石井 [等] (2018) において、MultiCause Network が収集している先行研究を中心に包括的なレビューを行った。

本研究では、これらの先行研究の中から、一原死因あたりの死亡数や死因間の関係を示す指標として、年齢構成の違いを調整し、複数時点や異なる人口間での比較が可能な人口学的指標として MultiCause Network グループが提案している SRMU(Standardized Ratio of Multiple to Underlying Cause) と CDAI(Cause of Death Association Indicator) を用いて分析を行う。この手法を用いた研究としては、MultiCause Network グループの研究者らによる Désesquelles et al. (2012)、Désesquelles et al. (2010) などが挙げられるが、MultiCause Network グループはこれらの指標を含む標準的指標の作成方法に関するガイドラインをまとめている。そこで、本研究では、このガイドラインに沿って標準的指標を作成し、死因間の関連分析を行った。

1.2.1 データの準備

ガイドラインでは、最初に、基礎となる死因データについて、以下の条件に従って用意することを求めている。

- 年齢範囲については制限をしない。
- 地理的範囲については特別な死亡パターンをもつ地域については対象外とすることもできる。
- 年次については 2009 年について全ての指標を計算する。ただし、2009 年が利用可能でない場合、最も近い年次を算出する。
- 死因について、星印 (*) のコードと Z コードを削除する (わが国の死因統計にはこ

(提供通知文書番号：平成 30 年 9 月 19 日付政統発 0919 第 1 号)。このオンライン提出の割合が近年ほど高くなっていることから、年次によって複合死因の分析が可能な件数が死亡数と大きく異なる年次がある。また、死亡個票情報の独自集計であるため、公表数値とは一致しない場合がある。

れらは使用されていない。)

- 一つの死亡データの中に全く同じ ICD-10 コードがあった場合には一つのみを残す。
- 関連死因が死因分類 (後述)66,67,68 に当たるものは、分類不能や死亡のメカニズムを表すコードであり、対象から除外する。

このデータに基づき、以下の手順に従って比較可能な指標の計算を行う。全ての計算に際しては、表 2 に示す死因分類を用いる。これには 2 つのレベル (15 分類 (本稿では group と表記)、72 分類 (本稿では cause と表記) の分類が存在する。

1.2.2 1 死亡診断書あたりの平均複合死因数 (tbl 1.a, 1.b, 2)

先述の通り、1 死亡診断書の複合死因 (multiple cause) の中に全く同じ ICD-10 コードがあった場合には一つのみを残してから、全年齢について複合死因数の分布と平均値を算出する。この時、関連死因 (corresponding cause, 原死因 (underlying cause 以外の複合死因)) の死因分類が 66,67,68 であるものを除かない場合 (tab 1.a) と除く場合 (tab 1.b) を算出する。また、年齢 10 歳階級別に複合死因数の平均値を算出する (tab 2)。

1.2.3 SRMU (tbl 3, 4)

SRMU は、原死因死亡に対する複合死因死亡の比を表すもので、以下で定義される。

$$SRMU_u = \frac{\sum d_{u,x,s}^{[M]}}{\sum d_{u,x,s}^{[U]}}$$

$d_{u,x,s}^{[M]}$: 年齢 x 、性別 s の複合死因死亡数 (原死因 u)

$d_{u,x,s}^{[U]}$: 年齢 x 、性別 s の原死因死亡数 (原死因 u)

これらの死亡数は、以下により年齢調整を行う。

$$d_{u,x,s}^{<S>} = d_{u,x,s} \frac{E_{x,s}^{<S>}}{E_{x,s}}$$

ここで、

$d_{u,x,s}$: 年齢調整前の死亡数

$d_{u,x,s}^{<S>}$: 年齢調整した死亡数

$E_{x,s}$: 対象とする人口の Exposure

$E_{x,s}^{<S>}$: 基準となる人口の Exposure

であり、 $E_{x,s}$ には日本版死亡データベースによる Exposure を、 $E_{x,s}^{<S>}$ には、ガイドラインに示されている 2013 European population を用いる。

また、1 つの死亡診断書について、複合死因の中で同一分類に属するものが複数出現する場合には、そのうちの一つのみを計算対象とする (以下の CDAI でも同様)。

1.2.4 CDAI (tbl 5, 6, 7, 8, 9, 10)

CDAI は、死因 c の標準化出現率 (SP_c) に対する、原死因 u に限定した場合の死因 c の標準化出現率 ($SP_{c/u}$) の比率であり、

$$CDAI_{u,c} = \frac{SP_{c/u}}{SP_c} = \frac{\sum_{x,s} \left(\frac{u d_{c,x,s}}{u d_{x,s}} \cdot \bar{d}_{x,s} \right) / \sum_{x,s} \bar{d}_{x,s}}{\sum_{x,s} \left(\frac{d_{c,x,s}}{d_{x,s}} \cdot \bar{d}_{x,s} \right) / \sum_{x,s} \bar{d}_{x,s}} \times 100 = \frac{\sum_{x,s} \frac{u d_{c,x,s}}{u d_{x,s}} \cdot \bar{d}_{x,s}}{\sum_{x,s} \frac{d_{c,x,s}}{d_{x,s}} \cdot \bar{d}_{x,s}} \times 100$$

$u d_{c,x,s}$: 原死因 u で、死因 c を含む x 歳、性別 s の死亡数

$u d_{x,s}$: 原死因 u の x 歳、性別 s の死亡数

$d_{c,x,s}$: 死因 c を含む x 歳、性別 s の死亡数 (原死因によらない)

$d_{x,s}$: x 歳、性別 s の死亡数 (原死因によらない)

$\bar{d}_{x,s}$: 基準時点における x 歳、性別 s の標準的死亡数

ただし、 $\bar{d}_{x,s}$ については、ガイドラインに示す死亡分布 (2009 年の高所得国に関する WHO 生命表に基づく) を用いる。

これは、原死因を限定しない場合の死因 c の出現度合に対して、原死因を u に限定した場合どの程度出現度合が変化するかを 100 を基準として指数化したものであり、CDAI が 100 を上回るほど原死因 u との関連性が高いと考えることができる。

なお、ガイドラインでは CDAI の 95% 信頼区間を計算することが理想的であるとしているが、本稿においては省略した。

2 結果と考察

本研究では、2003~2016 年の死亡データについて、ガイドラインに従って標準的指標の算出を行った。最初に、死亡票のマッチング状況と分析対象件数について表 1 に示した。

表 1 死亡票のマッチング状況と分析対象件数

年次	当年発生の日本における日本人①	マッチ件数②	②/①	複合死因全不詳による除外件数③	④=②-③	④/①	分類不能等による除外件数⑤	⑥=②-⑤	⑥/①
2003 (H15)	1,014,951	87,630	8.6%	1,625	86,005	8.5%	5,997	81,633	8.0%
2004 (H16)	1,028,602	222,409	21.6%	3,806	218,603	21.3%	15,473	206,936	20.1%
2005 (H17)	1,083,796	405,012	37.4%	7,078	397,934	36.7%	29,549	375,463	34.6%
2006 (H18)	1,084,450	515,791	47.6%	8,939	506,852	46.7%	38,410	477,381	44.0%
2007 (H19)	1,108,334	636,523	57.4%	11,705	624,818	56.4%	48,956	587,567	53.0%
2008 (H20)	1,142,407	756,499	66.2%	13,871	742,628	65.0%	60,942	695,557	60.9%
2009 (H21)	1,141,865	853,412	74.7%	16,116	837,296	73.3%	70,822	782,590	68.5%
2010 (H22)	1,197,012	955,138	79.8%	18,543	936,595	78.2%	83,534	871,604	72.8%
2011 (H23)	1,253,066	1,069,924	85.4%	23,557	1,046,367	83.5%	100,978	968,946	77.3%
2012 (H24)	1,256,359	1,134,721	90.3%	20,231	1,114,490	88.7%	110,226	1,024,495	81.5%
2013 (H25)	1,268,436	1,167,944	92.1%	20,890	1,147,054	90.4%	121,306	1,046,638	82.5%
2014 (H26)	1,273,004	1,195,172	93.9%	20,599	1,174,573	92.3%	128,995	1,066,177	83.8%
2015 (H27)	1,290,444	1,230,299	95.3%	20,476	1,209,823	93.8%	139,833	1,090,466	84.5%
2016 (H28)	1,307,748	1,260,995	96.4%	19,959	1,241,036	94.9%	149,016	1,111,979	85.0%

本研究では人口動態統計の報告書と同様、当年発生の日本における日本人を対象として

集計を行っている。ただし、通常の死亡票情報に、オンラインによる死亡個票情報をマッチングしているため、オンライン提出の割合が近年に向けて高くなっていることを受けて、マッチ件数の全体に対する割合は、2003年の8.6%から2016年の96.4%まで上昇している。

これらに対して、下記に述べる一部のデータについては分析対象から除外した。先述の通り、本研究で用いる死因データについては、原因死については通常の死亡票情報でコード化されたものを利用しているのに対して、それ以外を含む複合死因についてはオンラインによる死亡個票情報を独自にコード化しており、コード化が困難であった項目等が存在している。これらを不詳とした場合、複合死因が全て不詳となって原因死がコード化されていることと整合性を欠くケースが発生したことから、複合死因が全て不詳のケースは分析対象から除外した。また、さらに、この他に複合死因が不詳ではないが、完全にコード化できなかったケースがあること、また、ガイドラインに述べられている死因分類66,67,68に相当する項目を除外するルールに従うことにより、複合死因が全て不詳または完全にコード化されていないケースが発生する。そこで、死因分類66,67,68に相当する項目を除外する集計においては、これらのケースについても分析対象から除外することとした。

このように分析対象を絞った上で、MultiCause Network グループのガイドラインに基づく全ての集計表を2003～2016年について作成した。このうち、ガイドラインで示すこととされている2009年の結果表を、本稿の最後に、表3から表13として示した。ただし、tbl.8を女性・男性に限定して算出するtbl.9とtbl.10については紙幅の関係から省略し、それ以外の全ての表を掲載している。

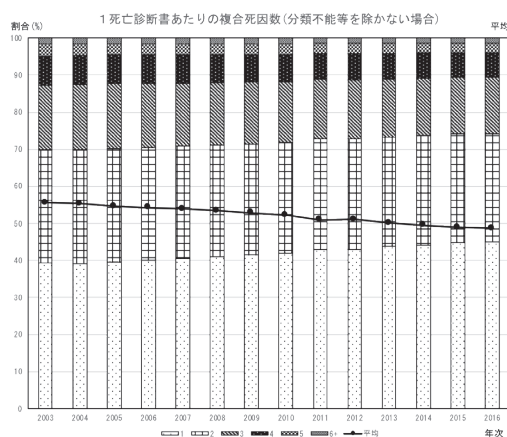


図1 1死亡診断書あたりの複合死因数(分類不能等を除かない場合)

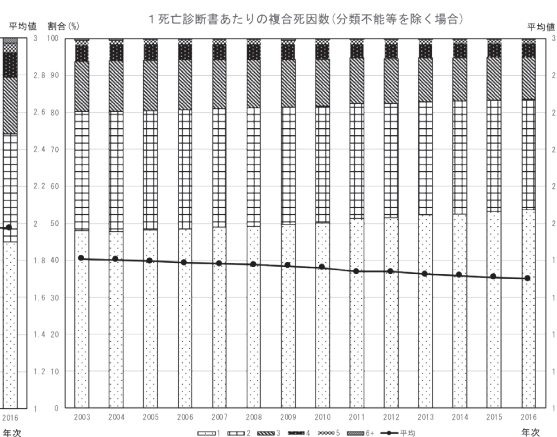


図2 1死亡診断書あたりの複合死因数(分類不能等を除く場合)

図1、2は1死亡診断書あたりの複合死因数の分布と平均値について、tbl1.aに相当する分類不能等を除かない場合、tbl1.aに相当する分類不能等を除く場合のそれぞれの2003～2016年の年次推移を示したものである。1死亡診断書あたりの複合死因数については

1の割合が漸増していることから、分類不能等を除かない場合の平均値は2.1程度から2.0程度へ、分類不能等を除く場合の平均値は1.8程度から1.7程度へと漸減している。

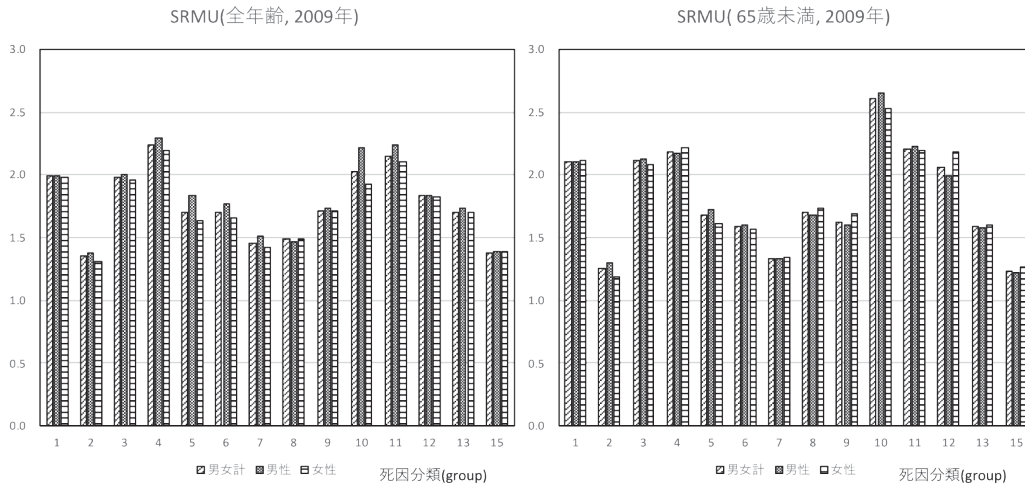


図3 SRMU(全年齢, 2009年)

図4 SRMU(65歳未満, 2009年)

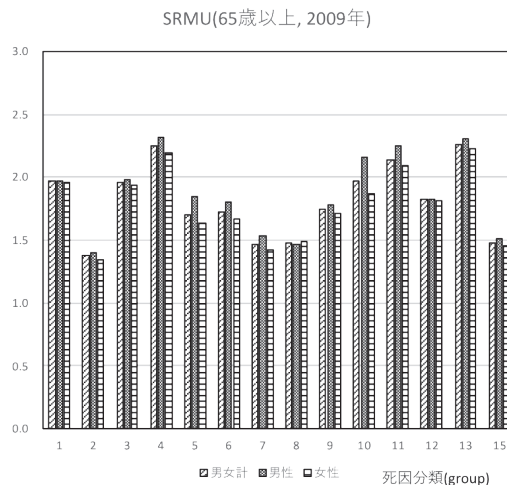


図5 SRMU(65歳以上, 2009年)

次にSRMUの結果について見てみよう。図3～図5は、2009年の15分類(group)に基づくSRMUを男女計・男性・女性別に棒グラフで示したものである。図3が全年齢(tbl 3.a)、図4が65歳未満(tbl 3.b)、図5が65歳以上(tbl 3.c)を示している。これを見ると、SRMUの大小の傾向は死因による特性が強く、性別、年齢階級別に見ても大きな違いは観察されない。例えば、どの図においても、死因2(Neoplasms)はSRMUが低め、死因4(Endocrine, nutritional and metabolic diseases)や死因10(Diseases of the skin and subcutaneous tissue)は高めの傾向を示している。しかしながら詳細に観察すると、性別や年齢別の特性も見ることができる。死因1(Infected and parasitic diseases)は男女の差が小さい一方、死因10(Diseases of the skin and subcutaneous tissue)は大きい。

また、この死因 10(Diseases of the skin and subcutaneous tissue) は、男女計で 65 歳未満では 2.5 を超えるのに対し、65 歳以上では 2.0 を下回っており、年齢階級による違いも大きいものとなっている。

		関連死因														
		1	2	3	4	5	6	7	8	9	10	11	12	13	15	
原死因	1	3.17	0.59	2.43	2.11	1.76	1.92	1.71	1.74	2.38	2.87	2.25	2.14	2.00	1.64	
	2	1.85	2.49	1.85	1.54	1.45	1.34	1.26	1.50	1.91	1.36	1.49	1.55	1.51	1.13	
	3	2.11	1.43	3.72	2.09	1.82	1.87	1.86	1.72	2.07	2.43	2.40	2.13	1.99	1.70	
	4	1.96	0.99	2.10	3.23	2.14	1.94	2.00	1.72	1.76	2.49	2.16	2.61	1.91	1.72	
	5	1.55	0.89	1.93	2.22	3.39	2.42	1.63	1.95	1.47	2.20	1.97	1.53	1.45	1.72	
	6	1.68	0.93	1.79	1.88	2.12	3.38	1.52	2.05	1.47	2.12	2.01	1.57	1.78	1.68	
	7	1.45	0.94	1.72	2.00	1.83	1.86	2.39	1.78	1.49	1.81	1.79	1.86	1.81	1.41	
	8	1.95	0.85	1.96	1.88	2.13	2.11	1.54	2.54	1.63	1.94	2.10	1.81	1.95	1.58	
	9	2.23	1.14	2.29	1.97	1.97	1.75	1.71	1.59	3.05	1.86	2.00	2.01	1.95	1.62	
	10	2.76	1.10	2.43	2.36	1.89	1.68	1.61	1.52	1.85	4.15	2.51	2.17	1.20	1.83	
	11	2.36	1.08	2.41	2.09	2.04	1.84	1.72	1.99	2.00	2.66	3.85	2.31	2.12	1.95	
	12	2.33	1.08	2.25	2.04	1.91	1.93	1.88	1.55	1.84	2.09	2.14	3.07	1.95	1.73	
	13	2.01	1.15	2.18	1.61	1.88	1.84	2.17	1.59	2.04	2.29	1.75	2.52	4.07	1.73	
	14	1.52	1.20	1.68	2.31	2.26	2.31	2.15	1.48	1.83	1.80	2.35	1.97	2.04	1.84	
	15	1.61	0.96	1.77	1.72	2.31	2.27	1.72	1.76	1.59	1.87	1.84	1.57	1.66	3.18	

図 6 CDAI(2009 年)

最後に CDAI を観察しよう。図 6 は、tbl 5.a における 2009 年の 15 分類 (group) に基づく CDAI の底を 10 とした対数にして値が大きいほど色が濃くなるようにして視覚的に示したものである。CDAI は 100 以上の値の時結びつきが強くなることから、この図では 2 以上の値の時に関連性が強いことになる。同一分類である対角線上の値はどの死因についても高いものとなっているが、それ以外の部分については死因毎に違いが観察される。例えば、死因 2(Neoplasms) は関連死因としての他の原死因との関連性が低い一方、死因 10(Diseases of the skin and subcutaneous tissue) は他の原死因との関連性が高いことが見て取れる。このように、CDAI を観察することで、死亡診断書に現れる原死因と関連死因との間の関連性を分析することが可能となるのである。

おわりに

本研究では、国際的な複合死因に関する研究ネットワークである MultiCause Network において用いられている複合死因データによる死因間の関連分析の方法論をわが国のデータに適用し、わが国における死因間の関連状況について分析を行った。

本研究で用いたデータについては、特に時代が古いものについてはオンラインによるデータが少なく、分析可能な対象が全体をカバーする率が必ずしも高くない。また、コード化が困難な項目を不詳とするとともに、複合死因の全てが不詳になった場合には分析対象から除外しているなど、代表性に関して留意すべき点も存在することから、標準的指標についてもこのような制約があることについて注意しつつ観察することが必要である。

一方、本稿においては、主に 2009 年の 15 分類 (group) に基づく指標を中心に標準的指標の観察を行ったが、他の年次を含めた標準的指標の年次推移や、より詳細な 72 分類 (cause) などについても、さらなる分析を行うことが求められる。また、MultiCause Network との連携により、他の国の標準的指標との比較を通じて、わが国の複合死因に関する特性を分析することも必要である。これらについては今後の課題としたい。

参考文献

- 石井太, 別府志海, 大津唯 (2018) 「複合死因集計・分析手法に関する先行研究レビュー」, 『厚生労働科学研究費補助金 (研究代表者: 石井太) 『人口動態統計死亡票の複合死因情報を活用した集計・分析方法に関する調査研究 (H29-統計-一般-001)』平成 29 年度 総括・分担研究報告書』, pp.13-30.
- 国立社会保障・人口問題研究所「日本版死亡データベース」, <http://www.ipss.go.jp/p-toukei/JMD/index.asp>.
- 篠原恵美子 (2016) 「死亡診断書における死亡の原因および期間表現の正規化」, 『厚生労働科学研究費補助金 (研究代表者: 橋本英樹) 『死亡個票統計における循環器疾患関連死因の妥当性に関する検討 (H27-統計-一般-006)』平成 28 年度総括・分担研究報告書』, pp.6-9.
- (2017) 「死亡診断書における死亡の原因および期間表現の正規化」, 『厚生労働科学研究費補助金 (研究代表者: 橋本英樹) 『死亡個票統計における循環器疾患関連死因の妥当性に関する検討 (H27-統計-一般-006)』平成 28 年度総括・分担研究報告書』, pp.17-21.
- Désesquelles, A., M. A. Salvatore, L. Frova, M. Pace, M. Pappagallo, F. Meslé, V. Egidi et al. (2010) “Revisiting the mortality of France and Italy with the multiple-cause-of-death approach”, *Demographic research*, Vol. 23, No. 28, pp. 71-806.
- Désesquelles, A. F., M. A. Salvatore, M. Pappagallo, L. Frova, M. Pace, F. Meslé, and V. Egidi (2012) “Analysing multiple causes of death: Which methods for which data? An application to the cancer-related mortality in France and Italy”, *European Journal of Population/Revue Européenne de Démographie*, Vol. 28, No. 4, pp. 467-498.

表 2 使用する死因分類

Group	Cause	Disease or external cause	ICD-10 code	
1		Infectious and parasitic diseases		
	1	Tuberculosis	A15-A19, B90	
	2	AIDS (HIV-disease)	B20-B24	
	3	Viral hepatitis	B15-B19, B94.2	
	4	Septicaemia	A40-A41	
	5	Intestinal infectious diseases	A00-A09	
	6	Other Infectious and parasitic diseases	(A00-B99) + U01-U49 + U80-U89 - Supra 'A' and 'B' codes	
2		Neoplasms		
	7	Malignant neoplasm of lip, oral cavity, pharynx	C00-C14	
	8	Malignant neoplasm of oesophagus	C15	
	9	Malignant neoplasm of stomach	C16	
	10	Malignant neoplasm of small intestine, colon, rectum and anus, and other/ill-defined digestive organs	C17, C18, C19, C20, C21, C26	
	11	Malignant neoplasm of liver, the intrahepatic bile ducts, gallbladder and other unspecified parts of biliary tract	C22, C23, C24	
	12	Malignant neoplasm of pancreas	C25	
	13	Malignant neoplasm of larynx and trachea/bronchus/lung	C32-C34	
	14	Malignant melanoma of skin	C43	
	15	Malignant neoplasm of skin	C44	
	16	Malignant neoplasm of breast	C50	
	17	Malignant neoplasm of cervix uteri and other parts of uterus	C53, C54, C55	
	18	Malignant neoplasm of ovary	C56	
	19	Malignant neoplasm of prostate	C61	
	20	Malignant neoplasm of kidney	C64	
	21	Malignant neoplasm of bladder	C67	
	22	Malignant neoplasm of lymph./haematopoietic tissue	C81-C96	
	23	Malignant neoplasm of eye, brain and other parts of central nervous system	C69-C72	
	24	Secondary malignant neoplasm	C77-C79	
	25	Malignant neoplasm of ill-defined/unspecified/independent (primary) multiple sites	C76, C80, C97	
	26	Other malignant neoplasms	(C00-C99) - Supra 'C' codes	
	27	Benign neoplasms, In situ neoplasms and neoplasms of uncertain or unknown behaviour	D00-D48	
	3	28	Diseases of the blood(-forming organs), immunol. disorders	D50-D89
	4		Endocrine, nutritional and metabolic diseases	
		29	Diabetes mellitus	E10-E14
		30	Malnutrition and other nutritional deficiencies	E40-E64
		31	Obesity	E65-E68
32		Disorders of thyroid gland	E00-E07	
33		Other Endocrine, nutritional and metabolic diseases	(E00-E90) - Supra 'E' codes	
5		Mental and behavioural disorders		
	34	Alcoholic psychosis/chronic alcohol abuse	F10.1-F10.9, G31.2	
	35	Drug dependence, toxicomania	F11-F16 except F11.0, F12.0, F13.0, F14.0, F15.0, F16.0, F18-F19 except F18.0, F19.0	
	36	Dementias (excluding Alzheimer)	F01, F03, G31.0, G31.1, G31.8, G31.9	
	37	Other Mental and behavioural disorders	(F00-F99) except F10.0, F11.0, F12.0, F13.0, F14.0, F15.0, F16.0, F17.0, F18.0, F19.0 - Supra 'F' codes	

Group	Cause	Disease or external cause	ICD-10 code
6		Diseases of the nervous system	
	38	Epilepsia	G40-G41
	39	Alzheimer' s disease	G30
	40	Parkinson' s disease	G20, G21
	41	Other Diseases of the nervous system	(G00-G98) except (G31.0, G31.1, G31.2, G31.8, G31.9) - Supra 'G' codes
7		Diseases of the circulatory system	
	43	Ischaemic heart diseases	I20-I25
	44	Other heart diseases	I00-I09, I30-I33, I39-I45, I47-I48, I49 except I49.0, I50-I52
	45	Cerebrovascular diseases	I60-I69
	46	Hypertensive diseases	I10-I15
47	Other Diseases of the circulatory system	(I00-I99) except (I46, I49.0, I95.9, I99) - Supra 'I' codes	
8		Diseases of the respiratory system	
	48	Influenza	J10-J11
	49	Pneumonia	J12-J18
	50	Other acute lower respiratory diseases	J00-J09, J19-J22
	51	Asthma	J45-J46
	52	Other Chronic lower respiratory diseases	J40-J44
	53	Lung diseases due to external agents	J60-J70
	54	Other Diseases of the respiratory system	(J00-J99) except (J96.0, J96.9) - Supra 'J' codes
9		Diseases of the digestive system	
	55	Ulcer of stomach, duodenum and jejunum	K25-K28
	56	Chronic liver disease	K70, K73-K74
	57	Other Diseases of the digestive system	(K00-K93) - Supra 'K' codes
10	58	Diseases of the skin and subcutaneous tissue	L00-L99
11		Diseases of the musculoskeletal system/connective tissue	
	59	Rheumatoid arthritis and osteoarthritis	M05-M06, M15-M19
	60	Other Diseases of the musculoskeletal system/connective tissue	(M00-M99) - Supra 'M' codes
12		Diseases of the genitourinary system	
	61	Renal Failure	N17-N19
	62	Other Diseases of kidney and ureter	N00-N16
	63	Hyperplasia of prostate	N40
	64	Other Diseases of the genitourinary system	(N00-N99) - Supra 'N' codes
13	65	Other diseases	000-099, (P00-P96) except P28.5, Q00-Q99, H00-H95, R95
14		Other Symptoms, signs, abnormal findings, ill-defined causes	
	66	Senility	R54
	67	Mechanisms of the death*	I46, I49.0, R09.2, R40.2, R57
	68	Other Symptoms, signs, abnormal findings, ill-defined causes**	(R00-R94), (R96-R99), I95.9, I99, J96.0, J96.9, P28.5, U00 - Supra "R" codes
15		External cause	S, T, V, W, X, Y codes + F10.0, F11.0, F12.0, F13.0, F14.0, F15.0, F16.0, F17.0, F18.0, F19.0
	70	Transport accidents	V01-V99, Y85
	71	Accidental falls	W00-W19
	72	Accidental poisoning	X40-X49
	73	Suicide/intentional self-harm	X60-X84
	74	Other external causes	S, T, V, W, X, Y codes + F10.0, F11.0, F12.0, F13.0, F14.0, F15.0, F16.0, F17.0, F18.0, F19.0 - Supra codes

*: Mechanisms of death: Cardiac arrest (I46), Ventricular fibrillation (I49.0), Respiratory arrest (R09.2), Coma (R40.2), Shock (R57)

** : Hypotension (I95.9), Other unspecified disorders of circulatory system (I99), Acute respiratory failure (J96.0), Respiratory failure unspecified (J96.9), Respiratory failure of newborn (P28.5)

表3 tab 1.a と tab 1.b

tab 1.a

Number of multiple causes per death certificate (%) - Ill-defined causes and mechanisms of death INCLUDED						Average number of multiple causes per death certificate
1	2	3	4	5	6+	
41	30	17	7	3	2	2.1

tab 1.b

Number of multiple causes per death certificate (%) - Ill-defined causes and mechanisms of death EXCLUDED						Average number of multiple causes per death certificate (excluding ill-defined causes/mechanisms of death as contributing cause)
1	2	3	4	5	6+	
50	32	13	4	1	0	1.8

表4 tab 2

tab 2

Age at death	Average number of multiple causes per death certificate	Average number of multiple causes per death certificate (excluding ill-defined causes/mechanisms of death as contributing cause)
<1year	2.7	2.2
1-9	2.4	1.9
10-19	1.9	1.5
20-29	1.8	1.4
30-39	1.8	1.5
40-49	1.9	1.6
50-59	1.9	1.7
60-69	2.0	1.7
70-79	2.1	1.8
80-89	2.1	1.8
90+	2.0	1.7
All deaths	2.1	1.8

表5 tab 3

tab 3.a : SRMU - ALL AGES

group #	CAUSE OF DEATH	MALES+FEMALES			MALES			FEMALES		
		Underlying cause standardized rates per 100,000 (1)	Multiple cause standardized rates per 100,000 (2)	SRMU (2/1)	Underlying cause standardized rates per 100,000 (1)	Multiple cause standardized rates per 100,000 (2)	SRMU (2/1)	Underlying cause standardized rates per 100,000 (1)	Multiple cause standardized rates per 100,000 (2)	SRMU (2/1)
1	Infectious and parasitic diseases	26	13	2.0	34	17	2.0	21	10	2.0
2	Neoplasms	245	182	1.3	368	267	1.4	163	125	1.3
3	Diseases of the blood (-forming organs) & immunol disorders	4	2	2.0	5	2	2.0	4	2	2.0
4	Endocrine, nutritional and metabolic diseases	24	11	2.2	31	14	2.3	18	8	2.2
5	Mental and behavioral disorders	7	4	1.7	8	5	1.8	7	4	1.6
6	Diseases of the nervous system	14	8	1.7	18	10	1.8	11	7	1.7
7	Diseases of the circulatory system	240	165	1.5	319	212	1.5	186	131	1.4
8	Diseases of the respiratory system	132	88	1.5	219	149	1.5	85	57	1.5
9	Diseases of the digestive system	38	22	1.7	52	30	1.7	28	16	1.7
10	Diseases of the skin and subcutaneous tissue	1	1	2.0	1	1	2.2	1	1	1.9
11	Diseases of the musculoskeletal system/connective tissue	6	3	2.2	5	2	2.2	6	3	2.1
12	Diseases of the genitourinary system	29	16	1.8	38	21	1.8	24	13	1.8
13	Other diseases	3	2	1.7	3	2	1.7	3	2	1.7
14	Symptoms, signs, abnormal findings, ill-defined causes and Mechanisms of death	3	-	-	4	-	-	2	-	-
15	External causes	36	26	1.4	53	38	1.4	23	17	1.4
	Total	808	-	-	1160	-	-	582	-	-

tab3.b: SRMU - DEATHS UNDER THE AGE OF 65

group #	CAUSE OF DEATH	MALES+FEMALES			MALES			FEMALES		
		Underlying cause standardized rates per 100,000 (1)	Multiple cause standardized rates per 100,000 (2)	SRMU (2/1)	Underlying cause standardized rates per 100,000 (1)	Multiple cause standardized rates per 100,000 (2)	SRMU (2/1)	Underlying cause standardized rates per 100,000 (1)	Multiple cause standardized rates per 100,000 (2)	SRMU (2/1)
1	Infectious and parasitic diseases	5	2	2.1	7	3	2.1	3	1	2.1
2	Neoplasms	59	48	1.3	74	57	1.3	45	38	1.2
3	Diseases of the blood (-forming organs) & immunol disorders	1	0	2.1	1	0	2.1	1	0	2.1
4	Endocrine, nutritional and metabolic diseases	5	2	2.2	7	3	2.2	2	1	2.2
5	Mental and behavioral disorders	1	1	1.7	1	1	1.7	1	0	1.6
6	Diseases of the nervous system	3	2	1.6	3	2	1.6	2	1	1.6
7	Diseases of the circulatory system	30	23	1.3	45	34	1.3	16	12	1.3
8	Diseases of the respiratory system	8	4	1.7	11	6	1.7	4	3	1.7
9	Diseases of the digestive system	9	6	1.6	15	9	1.6	4	2	1.7
10	Diseases of the skin and subcutaneous tissue	0	0	2.6	0	0	2.7	0	0	2.5
11	Diseases of the musculoskeletal system/connective tissue	1	1	2.2	1	1	2.2	1	1	2.2
12	Diseases of the genitourinary system	2	1	2.1	3	1	2.0	2	1	2.2
13	Other diseases	3	2	1.6	3	2	1.6	3	2	1.6
14	Symptoms, signs, abnormal findings, ill-defined causes and Mechanisms of death	1	-	-	1	-	-	0	-	-
15	External causes	18	14	1.2	25	21	1.2	10	8	1.3
	Total	145	-	-	196	-	-	95	-	-

tab3.c: SRMU - DEATHS AT 65 AND OVER

group #	CAUSE OF DEATH	MALES+FEMALES			MALES			FEMALES		
		Underlying cause standardized rates per 100,000 (1)	Multiple cause standardized rates per 100,000 (2)	SRMU (2/1)	Underlying cause standardized rates per 100,000 (1)	Multiple cause standardized rates per 100,000 (2)	SRMU (2/1)	Underlying cause standardized rates per 100,000 (1)	Multiple cause standardized rates per 100,000 (2)	SRMU (2/1)
1	Infectious and parasitic diseases	113	57	2.0	145	74	2.0	94	48	2.0
2	Neoplasms	1013	736	1.4	1584	1132	1.4	650	483	1.3
3	Diseases of the blood (-forming organs) & immunol disorders	18	9	2.0	21	11	2.0	16	8	1.9
4	Endocrine, nutritional and metabolic diseases	103	46	2.3	133	57	2.3	82	38	2.2
5	Mental and behavioral disorders	34	20	1.7	38	21	1.8	31	19	1.6
6	Diseases of the nervous system	60	35	1.7	80	45	1.8	48	29	1.7
7	Diseases of the circulatory system	1103	750	1.5	1451	947	1.5	888	624	1.4
8	Diseases of the respiratory system	644	435	1.5	1080	738	1.5	420	283	1.5
9	Diseases of the digestive system	159	91	1.7	206	116	1.8	126	74	1.7
10	Diseases of the skin and subcutaneous tissue	5	3	2.0	6	3	2.2	5	3	1.9
11	Diseases of the musculoskeletal system/connective tissue	24	11	2.1	23	10	2.2	24	12	2.1
12	Diseases of the genitourinary system	141	77	1.8	182	100	1.8	119	66	1.8
13	Other diseases	4	2	2.3	5	2	2.3	3	1	2.2
14	Symptoms, signs, abnormal findings, ill-defined causes and Mechanisms of death	12	-	-	15	-	-	9	-	-
15	External causes	111	75	1.5	170	112	1.5	78	54	1.5
	Total	3542	-	-	5139	-	-	2584	-	-

表6 tab 4.a

tab 4.a: SRMU - ALL AGES

group #	CAUSE OF DEATH	MALES+FEMALES			MALES			FEMALES		
		Underlying cause standardized rates per 100,000 (1)	Multiple cause standardized rates per 100,000 (2)	SRMU (2/1)	Underlying cause standardized rates per 100,000 (1)	Multiple cause standardized rates per 100,000 (2)	SRMU (2/1)	Underlying cause standardized rates per 100,000 (1)	Multiple cause standardized rates per 100,000 (2)	SRMU (2/1)
1	Tuberculosis	3	2	2.0	6	3	2.0	2	1	2.0
2	AIDS (HIV-disease)	0	0	2.1	0	0	2.0	0	0	4.5
3	Viral hepatitis	7	3	2.5	8	3	2.5	6	3	2.4
4	Septicaemia	11	5	2.0	14	7	2.0	9	4	2.0
5	Intestinal infectious diseases	3	1	2.5	3	1	2.5	2	1	2.4
6	Other infectious and parasitic diseases	3	2	2.0	5	2	2.0	3	1	1.9
7	Malignant neoplasm of lip, oral cavity, pharynx	5	3	1.4	8	6	1.5	2	2	1.4
8	Malignant neoplasm of oesophagus	9	6	1.5	17	11	1.5	2	2	1.4
9	Malignant neoplasm of stomach	40	26	1.6	66	41	1.6	23	15	1.5
10	Malignant neoplasm of small intestine, colon, rectum and anus, and other/ill-defined digestive organs	38	23	1.7	52	30	1.7	29	18	1.6
11	Malignant neoplasm of liver, the intrahepatic bile ducts, gallbladder and other unspecified parts of biliary tract	48	26	1.9	71	38	1.9	30	17	1.8
12	Malignant neoplasm of pancreas	19	14	1.4	25	17	1.4	15	11	1.4
13	Malignant neoplasm of larynx and trachea/bronchus/lung	53	35	1.5	96	62	1.5	23	16	1.5
14	Malignant melanoma of skin	0	0	1.4	0	0	1.4	0	0	1.3
15	Malignant neoplasm of skin	1	0	1.7	1	0	1.7	1	0	1.6
16	Malignant neoplasm of breast	10	6	1.5	0	0	1.6	18	12	1.5
17	Malignant neoplasm of cervix uteri and other parts of uterus	4	3	1.5	0	0	NA	8	5	1.5
18	Malignant neoplasm of ovary	4	2	1.5	0	0	NA	7	4	1.5
19	Malignant neoplasm of prostate	8	5	1.6	23	14	1.6	0	0	NA
20	Malignant neoplasm of kidney	3	2	1.6	6	3	1.7	2	1	1.6
21	Malignant neoplasm of bladder	5	3	1.6	10	6	1.6	3	2	1.5
22	Malignant neoplasm of lymph/haematopoietic tissue	18	11	1.6	26	16	1.6	13	8	1.6
23	Malignant neoplasm of eye, brain and other parts of central nervous system	1	1	1.5	2	1	1.5	1	1	1.4
24	Secondary malignant neoplasm	2	1	1.4	3	2	1.5	2	1	1.4
25	Malignant neoplasm of ill-defined/unspecified/ independent (primary) multiple sites	5	3	1.8	6	3	1.9	4	2	1.8
26	Other malignant neoplasms	8	5	1.5	10	7	1.5	6	4	1.5
27	Benign neoplasms, In situ neoplasms and neoplasms of uncertain or unknown behaviour	8	5	1.6	12	7	1.7	6	4	1.6
28	Diseases of the blood(-forming organs) & immunol disorders	4	2	2.0	5	2	2.1	4	2	2.0
29	Diabetes mellitus	19	7	2.6	25	9	2.7	14	5	2.5
30	Malnutrition and other nutritional deficiencies	2	1	2.2	3	1	2.2	1	1	2.2
31	Obesity	0	0	2.7	0	0	2.3	0	0	3.2
32	Disorders of thyroid gland	0	0	2.2	0	0	2.2	0	0	2.2
33	Other endocrine, nutritional and metabolic diseases	5	2	2.1	6	3	2.1	4	2	2.1
34	Alcoholic psychosis/chronic alcohol abuse	0	0	2.1	1	0	2.1	0	0	1.9
35	Drug dependence, toxicomania	0	0	2.0	0	0	2.0	0	0	NA
36	Dementias (excluding Alzheimer)	6	4	1.8	7	4	1.9	6	3	1.7
37	Other mental and behavioural disorders	1	1	1.8	1	1	1.9	1	1	1.8
38	Epilepsia	1	0	1.9	1	0	1.9	0	0	2.0
39	Alzheimer's disease	3	2	1.8	4	2	2.0	3	2	1.8
40	Parkinson's disease	5	2	1.9	6	3	2.0	4	2	1.9
41	Other diseases of the nervous system	6	4	1.6	8	5	1.7	4	3	1.6
43	Ischaemic heart diseases	67	38	1.8	96	54	1.8	47	26	1.8
44	Other heart diseases	72	45	1.6	86	53	1.6	62	39	1.6
45	Cerebrovascular diseases	112	64	1.8	155	84	1.8	85	51	1.7
46	Hypertensive diseases	8	3	2.4	8	3	2.5	7	3	2.4
47	Other diseases of the circulatory system	27	15	1.9	32	18	1.8	23	12	1.9
48	Influenza	1	0	2.4	1	0	2.4	1	0	2.4
49	Pneumonia	91	58	1.6	149	95	1.6	62	40	1.6
50	Other acute lower respiratory diseases	1	0	2.0	1	1	2.0	1	0	2.1
51	Asthma	2	1	2.0	3	1	2.0	2	1	1.9
52	Other chronic lower respiratory diseases	16	8	2.0	35	18	2.0	6	3	2.0
53	Lung diseases due to external agents	16	10	1.6	28	18	1.6	10	7	1.5
54	Other diseases of the respiratory system	17	10	1.7	28	16	1.7	11	6	1.7
55	Ulcer of stomach, duodenum and jejunum	3	2	2.1	5	2	2.1	2	1	2.1
56	Chronic liver disease	13	7	2.0	20	10	2.0	7	4	1.9
57	Other diseases of the digestive system	26	14	1.9	34	18	1.9	21	11	1.8
58	Diseases of the skin and subcutaneous tissue	1	1	2.1	1	1	2.3	1	1	1.9
59	Rheumatoid arthritis and osteoarthritis	2	1	2.2	1	1	2.3	2	1	2.1
	Other diseases of the musculoskeletal system/connective tissue	4	2	2.3	4	2	2.4	4	2	2.3
60	Renal Failure	21	12	1.8	29	16	1.8	16	9	1.7
62	Other diseases of kidney and ureter	5	2	2.5	5	2	2.5	5	2	2.5
63	Hyperplasia of prostate	0	0	2.7	0	0	2.6	0	0	NA
64	Other diseases of the genitourinary system	6	2	2.6	6	2	2.6	6	2	2.5
65	Other diseases	3	2	1.8	4	2	1.8	3	2	1.8
66	Senility	1	1	1.0	1	1	1.0	1	1	1.0
67	Mechanisms of the death	2	1	1.4	3	2	1.4	1	1	1.4
	Other symptoms, signs, abnormal findings, ill-defined causes	0	0	1.1	0	0	1.0	0	0	1.1
70	Transport accidents	5	4	1.3	8	6	1.3	3	2	1.3
71	Accidental falls	6	4	1.6	9	6	1.6	4	2	1.6
72	Accidental poisoning	1	0	1.4	1	1	1.4	0	0	1.5
73	Suicide/intentional self-harm	9	7	1.2	12	10	1.2	6	5	1.3
74	Other external causes	16	11	1.5	25	16	1.6	11	7	1.5

表 7 tab 4.b

tab 4.b: SRMU - DEATHS UNDER THE AGE OF 65

group #	CAUSE OF DEATH	MALES+FEMALES			MALES			FEMALES		
		Underlying cause standardized rates per 100,000 (1)	Multiple cause standardized rates per 100,000 (2)	SRMU (2/1)	Underlying cause standardized rates per 100,000 (1)	Multiple cause standardized rates per 100,000 (2)	SRMU (2/1)	Underlying cause standardized rates per 100,000 (1)	Multiple cause standardized rates per 100,000 (2)	SRMU (2/1)
1	Tuberculosis	0	0	1.8	0	0	1.8	0	0	2.1
2	AIDS (HIV-disease)	0	0	2.0	0	0	2.1	0	0	NA
3	Viral hepatitis	2	1	2.5	3	1	2.5	1	0	2.4
4	Septicaemia	2	1	2.2	2	1	2.1	1	1	2.3
5	Intestinal infectious diseases	0	0	2.8	0	0	2.7	0	0	2.9
6	Other infectious and parasitic diseases	1	0	2.0	1	0	2.0	1	0	2.0
7	Malignant neoplasm of lip, oral cavity, pharynx	2	1	1.4	3	2	1.4	1	0	1.4
8	Malignant neoplasm of oesophagus	3	2	1.4	5	3	1.4	1	1	1.4
9	Malignant neoplasm of stomach	9	6	1.4	12	9	1.4	6	4	1.4
10	Malignant neoplasm of small intestine, colon, rectum and anus, and other ill-defined digestive organs	9	6	1.6	12	7	1.6	7	5	1.5
11	Malignant neoplasm of liver, the intrahepatic bile ducts, gallbladder and other unspecified parts of biliary tract	10	5	1.9	16	8	2.0	4	2	1.7
12	Malignant neoplasm of pancreas	5	4	1.4	6	5	1.4	3	2	1.3
13	Malignant neoplasm of larynx and trachea/bronchus/lung	11	7	1.4	17	11	1.5	5	4	1.4
14	Malignant melanoma of skin	0	0	1.3	0	0	1.3	0	0	1.2
15	Malignant neoplasm of skin	0	0	1.4	0	0	1.5	0	0	1.4
16	Malignant neoplasm of breast	6	4	1.5	0	0	1.7	12	8	1.5
17	Malignant neoplasm of cervix uteri and other parts of uterus	2	2	1.4	0	0	NA	4	3	1.4
18	Malignant neoplasm of ovary	2	1	1.4	0	0	NA	4	3	1.4
19	Malignant neoplasm of prostate	0	0	1.4	1	1	1.4	0	0	NA
20	Malignant neoplasm of kidney	1	1	1.5	1	1	1.5	0	0	1.5
21	Malignant neoplasm of bladder	1	0	1.4	1	1	1.4	0	0	1.4
22	Malignant neoplasm of lymph/haematopoietic tissue	5	3	1.6	7	4	1.6	3	2	1.6
23	Malignant neoplasm of eye, brain and other parts of central nervous system	1	1	1.4	1	1	1.5	1	1	1.4
24	Secondary malignant neoplasm	0	0	1.3	0	0	1.3	0	0	1.3
25	Malignant neoplasm of ill-defined/unspecified/ independent (primary) multiple sites	1	1	1.7	1	1	1.7	1	1	1.8
26	Other malignant neoplasms	2	2	1.4	3	2	1.4	2	1	1.5
27	Benign neoplasms, In situ neoplasms and neoplasms of uncertain or unknown behaviour	2	1	1.5	2	1	1.5	1	1	1.4
28	Diseases of the blood(-forming organs) & immunol disorders	1	0	2.2	1	0	2.2	1	0	2.1
29	Diabetes mellitus	4	1	2.6	6	2	2.6	2	1	2.6
30	Malnutrition and other nutritional deficiencies	0	0	1.8	0	0	1.8	0	0	1.9
31	Obesity	0	0	2.9	0	0	2.6	0	0	3.2
32	Disorders of thyroid gland	0	0	2.0	0	0	1.9	0	0	2.1
33	Other endocrine, nutritional and metabolic diseases	1	0	2.0	1	0	2.0	0	0	2.2
34	Alcoholic psychosis/chronic alcohol abuse	0	0	2.0	0	0	2.0	0	0	1.9
35	Drug dependence, toxicomania	0	0	2.0	0	0	2.0	0	0	NA
36	Dementias (excluding Alzheimer)	0	0	1.6	0	0	1.7	0	0	1.5
37	Other mental and behavioural disorders	0	0	1.8	0	0	1.8	1	0	1.8
38	Epilepsia	0	0	1.8	0	0	1.7	0	0	1.9
39	Alzheimer's disease	0	0	1.9	0	0	1.8	0	0	2.1
40	Parkinson's disease	0	0	1.7	0	0	1.7	0	0	1.8
41	Other diseases of the nervous system	2	1	1.6	3	2	1.7	1	1	1.5
43	Ischaemic heart diseases	11	7	1.6	18	11	1.6	4	2	1.6
44	Other heart diseases	7	5	1.5	10	7	1.5	4	2	1.5
45	Cerebrovascular diseases	14	9	1.5	19	13	1.5	8	6	1.4
46	Hypertensive diseases	1	0	2.2	1	0	2.1	0	0	2.4
47	Other diseases of the circulatory system	3	2	1.7	4	3	1.6	2	1	1.7
48	Influenza	0	0	2.3	0	0	2.2	0	0	2.5
49	Pneumonia	5	2	1.9	7	4	1.9	3	1	2.0
50	Other acute lower respiratory diseases	0	0	1.9	0	0	1.9	0	0	1.9
51	Asthma	0	0	1.4	0	0	1.5	0	0	1.4
52	Other chronic lower respiratory diseases	1	0	2.0	1	0	2.0	0	0	2.1
53	Lung diseases due to external agents	1	0	1.8	1	0	1.8	0	0	1.7
54	Other diseases of the respiratory system	2	1	1.7	3	1	1.7	1	1	1.8
55	Ulcer of stomach, duodenum and jejunum	1	0	2.0	1	1	1.9	0	0	2.3
56	Chronic liver disease	7	4	2.0	12	6	2.0	2	1	2.0
57	Other diseases of the digestive system	4	2	1.9	5	3	1.8	2	1	2.0
58	Diseases of the skin and subcutaneous tissue	0	0	2.6	0	0	2.7	0	0	2.5
59	Rheumatoid arthritis and osteoarthritis	0	0	2.4	0	0	2.5	0	0	2.4
60	Other diseases of the musculoskeletal system/connective tissue	1	0	2.3	1	0	2.3	1	1	2.3
61	Renal Failure	2	1	2.0	2	1	2.0	1	0	2.1
62	Other diseases of kidney and ureter	0	0	2.7	0	0	2.7	0	0	2.8
63	Hyperplasia of prostate	0	0	3.0	0	0	3.0	0	0	NA
64	Other diseases of the genitourinary system	0	0	3.0	0	0	3.1	0	0	2.9
65	Other diseases	3	2	1.6	3	2	1.6	3	2	1.7
66	Sentility	0	0	NA	0	0	NA	0	0	NA
67	Mechanisms of the death	1	0	1.4	1	1	1.4	0	0	1.4
68	Other symptoms, signs, abnormal findings, ill-defined causes	0	0	1.1	0	0	1.1	0	0	1.1
70	Transport accidents	3	2	1.3	5	4	1.3	1	1	1.3
71	Accidental falls	1	1	1.4	2	1	1.4	1	0	1.4
72	Accidental poisoning	1	0	1.4	1	1	1.3	0	0	1.4
73	Suicide/intentional self-harm	8	7	1.2	12	10	1.1	5	4	1.2
74	Other external causes	4	3	1.3	6	5	1.4	3	2	1.3

表 8 tab 4.c

tab 4.c: SRMU - DEATHS AT 65 AND OVER

group #	CAUSE OF DEATH	MALES+FEMALES			MALES			FEMALES		
		Underlying cause standardized rates per 100,000 (1)	Multiple cause standardized rates per 100,000 (2)	SRMU (2/1)	Underlying cause standardized rates per 100,000 (1)	Multiple cause standardized rates per 100,000 (2)	SRMU (2/1)	Underlying cause standardized rates per 100,000 (1)	Multiple cause standardized rates per 100,000 (2)	SRMU (2/1)
1	Tuberculosis	17	8	2.0	29	15	2.0	11	5	2.0
2	AIDS (HIV-disease)	0	0	2.6	0	0	2.0	0	0	4.5
3	Viral hepatitis	29	12	2.5	30	12	2.5	28	11	2.4
4	Septicaemia	48	24	2.0	62	31	2.0	40	20	2.0
5	Intestinal infectious diseases	13	5	2.5	16	6	2.5	11	5	2.4
6	Other infectious and parasitic diseases	15	8	2.0	21	10	2.0	12	6	1.9
7	Malignant neoplasm of lip, oral cavity, pharynx	18	12	1.5	32	21	1.5	9	6	1.4
8	Malignant neoplasm of oesophagus	33	22	1.5	67	44	1.5	8	6	1.4
9	Malignant neoplasm of stomach	168	106	1.6	287	177	1.6	92	61	1.5
	Malignant neoplasm of small intestine, colon, rectum and anus, and other ill-defined digestive organs									
10		159	93	1.7	220	126	1.8	118	71	1.7
	Malignant neoplasm of liver, the intrahepatic bile ducts, gallbladder and other unspecified parts of biliary tract									
11		204	111	1.8	297	159	1.9	139	78	1.8
12	Malignant neoplasm of pancreas	79	55	1.4	100	68	1.5	64	46	1.4
13	Malignant neoplasm of larynx and trachea/bronchus/lung	225	147	1.5	423	273	1.6	98	67	1.5
14	Malignant melanoma of skin	1	1	1.4	2	1	1.4	1	1	1.4
15	Malignant neoplasm of skin	3	2	1.7	4	2	1.8	2	1	1.6
16	Malignant neoplasm of breast	25	16	1.6	1	1	1.6	42	26	1.6
17	Malignant neoplasm of cervix uteri and other parts of uterus	14	9	1.6	0	0	NA	23	14	1.6
18	Malignant neoplasm of ovary	10	7	1.5	0	0	NA	17	11	1.5
19	Malignant neoplasm of prostate	40	25	1.6	117	71	1.6	0	0	NA
20	Malignant neoplasm of kidney	14	8	1.7	23	14	1.7	7	5	1.6
21	Malignant neoplasm of bladder	25	16	1.6	48	30	1.6	13	8	1.5
22	Malignant neoplasm of lymph/haematopoietic tissue	72	45	1.6	104	63	1.6	52	33	1.6
	Malignant neoplasm of eye, brain and other parts of central nervous system									
23		4	2	1.5	5	3	1.6	3	2	1.5
24	Secondary malignant neoplasm	9	7	1.4	13	9	1.5	8	5	1.4
	Malignant neoplasm of ill-defined/unspecified/ independent (primary) multiple sites									
25		19	10	1.9	27	14	1.9	15	8	1.8
26	Other malignant neoplasms	30	20	1.5	40	26	1.5	23	16	1.5
	Benign neoplasms, In situ neoplasms and neoplasms of uncertain or unknown behaviour									
27		36	22	1.7	52	30	1.7	26	16	1.6
28	Diseases of the blood(-forming organs) & immunol.disorders	18	9	2.0	22	11	2.1	16	8	2.0
29	Diabetes mellitus	80	31	2.6	104	39	2.7	63	25	2.5
30	Malnutrition and other nutritional deficiencies	9	4	2.2	12	5	2.3	6	3	2.2
31	Obesity	0	0	2.6	0	0	2.2	0	0	3.2
32	Disorders of thyroid gland	2	1	2.2	1	1	2.3	2	1	2.2
33	Other endocrine, nutritional and metabolic diseases	21	10	2.1	27	12	2.2	18	9	2.0
34	Alcoholic psychosis/chronic alcohol abuse	1	0	2.3	2	1	2.3	0	0	1.9
35	Drug dependence, toxicomania	0	0	NA	0	0	NA	0	0	NA
36	Dementias (excluding Alzheimer)	32	18	1.8	35	18	1.9	29	17	1.7
37	Other mental and behavioural disorders	4	2	1.9	4	2	1.9	3	2	1.9
38	Epilepsia	2	1	2.1	2	1	2.1	1	1	2.0
39	Alzheimer's disease	17	9	1.8	20	10	2.0	15	9	1.8
40	Parkinson's disease	23	12	1.9	30	15	2.0	19	10	1.9
41	Other diseases of the nervous system	21	13	1.6	31	18	1.7	15	10	1.6
43	Ischaemic heart diseases	298	165	1.8	418	230	1.8	224	125	1.8
44	Other heart diseases	341	212	1.6	399	244	1.6	305	192	1.6
45	Cerebrovascular diseases	519	289	1.8	713	376	1.9	403	236	1.7
46	Hypertensive diseases	37	15	2.4	39	15	2.5	35	15	2.4
47	Other diseases of the circulatory system	126	67	1.9	149	81	1.8	109	58	1.9
48	Influenza	3	1	2.4	4	2	2.4	3	1	2.4
49	Pneumonia	448	288	1.6	735	474	1.6	305	198	1.5
50	Other acute lower respiratory diseases	5	2	2.1	6	3	2.0	4	2	2.1
51	Asthma	10	5	2.0	12	6	2.1	9	4	2.0
52	Other chronic lower respiratory diseases	80	40	2.0	178	89	2.0	28	14	2.0
53	Lung diseases due to external agents	81	51	1.6	142	88	1.6	51	33	1.5
54	Other diseases of the respiratory system	81	48	1.7	134	77	1.7	50	30	1.7
55	Ulcer of stomach, duodenum and jejunum	14	7	2.1	19	9	2.1	11	5	2.1
56	Chronic liver disease	39	20	2.0	55	27	2.0	26	14	1.9
57	Other diseases of the digestive system	121	64	1.9	162	79	1.9	101	55	1.8
58	Diseases of the skin and subcutaneous tissue	6	3	2.0	6	3	2.2	5	3	1.9
59	Rheumatoid arthritis and osteoarthritis	8	4	2.1	6	3	2.3	10	5	2.1
	Other diseases of the musculoskeletal system/connective tissue									
60		17	7	2.3	18	8	2.4	16	7	2.3
61	Renal Failure	99	57	1.7	139	78	1.8	77	45	1.7
62	Other diseases of kidney and ureter	23	9	2.5	24	10	2.5	23	9	2.5
63	Hyperplasia of prostate	1	0	2.7	2	1	2.6	0	0	NA
64	Other diseases of the genitourinary system	29	11	2.5	30	12	2.6	28	11	2.5
65	Other diseases	4	2	2.4	5	2	2.4	3	1	2.3
66	Sentility	4	4	1.0	4	4	1.0	4	4	1.0
67	Mechanisms of the death	8	6	1.4	12	8	1.4	5	4	1.4
68	Other symptoms, signs, abnormal findings, ill-defined causes	0	0	1.0	0	0	1.0	0	0	1.1
70	Transport accidents	14	10	1.3	20	15	1.4	9	7	1.3
71	Accidental falls	26	16	1.6	39	24	1.6	18	11	1.7
72	Accidental poisoning	1	1	1.4	1	1	1.4	0	0	1.5
73	Suicide/intentional self-harm	10	8	1.3	13	10	1.3	8	6	1.3
74	Other external causes	65	41	1.6	101	62	1.6	45	29	1.5

表 9 tab 5

tab 5.a : CDAI - All ages- Males&Females

group #	UNDERLYING CAUSE OF DEATH	CONTRIBUTING CAUSE OF DEATH													
		Infectious and parasitic diseases	Neoplasms	Diseases of the blood (-forming organs) & immunol disorders	Endocrine, nutritional and metabolic diseases	Mental and behavioral disorders	Diseases of the nervous system	Diseases of the circulatory system	Diseases of the respiratory system	Diseases of the digestive system	Diseases of the skin and subcutaneous tissue	Diseases of the musculoskeletal system/connective tissue	Diseases of the genitourinary system	Other diseases	External causes
1	Infectious and parasitic diseases	1468	4	271	130	57	83	51	54	240	734	176	139	100	43
2	Neoplasms	71	308	71	34	28	22	18	31	81	23	31	36	33	14
3	Diseases of the blood (-forming organs) & immunol disorders	130	27	5290	123	65	74	73	52	118	270	252	134	97	50
4	Endocrine, nutritional and metabolic diseases	91	10	127	1692	137	87	100	52	58	312	146	410	81	53
5	Mental and behavioral disorders	35	8	85	166	2471	266	42	90	30	160	94	34	28	52
6	Diseases of the nervous system	48	9	62	76	133	2421	33	112	30	133	102	37	60	48
7	Diseases of the circulatory system	28	9	53	99	67	73	245	60	31	64	62	72	65	26
8	Diseases of the respiratory system	89	7	90	76	135	129	35	348	43	87	127	65	90	38
9	Diseases of the digestive system	171	14	194	92	93	57	52	39	1129	72	99	102	89	42
10	Diseases of the skin and subcutaneous tissue	574	13	269	228	78	48	41	33	71	14279	324	149	16	67
11	Diseases of the musculoskeletal system/connective tissue	231	12	260	124	108	70	52	97	99	456	7133	202	130	89
12	Diseases of the genitourinary system	216	12	180	111	82	85	75	36	68	122	137	1183	88	53
13	Other diseases	102	14	151	41	76	70	148	39	110	194	56	332	11715	54
14	Symptoms, signs, abnormal findings, ill-defined causes and Mechanisms of death	33	16	48	204	180	206	142	30	67	63	221	93	110	70
15	External causes	41	9	58	53	205	185	52	58	39	74	69	37	45	1499

tab 5.b : CDAI - Deaths under the age of 65 - Males&Females

group #	UNDERLYING CAUSE OF DEATH	CONTRIBUTING CAUSE OF DEATH													
		Infectious and parasitic diseases	Neoplasms	Diseases of the blood (-forming organs) & immunol disorders	Endocrine, nutritional and metabolic diseases	Mental and behavioral disorders	Diseases of the nervous system	Diseases of the circulatory system	Diseases of the respiratory system	Diseases of the digestive system	Diseases of the skin and subcutaneous tissue	Diseases of the musculoskeletal system/connective tissue	Diseases of the genitourinary system	Other diseases	External causes
1	Infectious and parasitic diseases	1478	4	396	179	42	137	61	102	329	745	231	248	101	12
2	Neoplasms	77	227	83	24	10	18	12	44	58	34	29	39	31	5
3	Diseases of the blood (-forming organs) & immunol disorders	197	31	5503	119	47	152	101	169	110	0	573	219	66	24
4	Endocrine, nutritional and metabolic diseases	116	6	158	1747	133	111	139	109	78	419	151	595	67	15
5	Mental and behavioral disorders	53	4	136	280	2007	492	53	170	25	42	117	50	3	23
6	Diseases of the nervous system	74	5	73	85	85	2057	40	213	29	259	152	73	37	28
7	Diseases of the circulatory system	25	4	51	126	57	77	369	56	32	61	61	105	60	5
8	Diseases of the respiratory system	159	8	119	126	195	226	37	1067	52	156	199	123	98	17
9	Diseases of the digestive system	148	8	192	133	124	63	66	55	900	132	85	163	79	18
10	Diseases of the skin and subcutaneous tissue	906	13	315	488	0	47	36	146	96	27130	346	424	0	34
11	Diseases of the musculoskeletal system/connective tissue	274	11	406	146	35	156	78	323	97	602	7421	375	104	10
12	Diseases of the genitourinary system	257	9	182	221	93	177	114	92	92	235	245	1972	93	27
13	Other diseases	86	9	174	35	46	178	176	144	107	331	18	394	2021	25
14	Symptoms, signs, abnormal findings, ill-defined causes and Mechanisms of death	41	12	126	375	412	316	110	83	133	147	170	202	77	37
15	External causes	22	4	30	44	317	149	24	62	32	33	34	22	22	598

tab 5.c : CDAI - Deaths at 65 and over - Males&Females

group #	UNDERLYING CAUSE OF DEATH	CONTRIBUTING CAUSE OF DEATH													
		Infectious and parasitic diseases	Neoplasms	Diseases of the blood (-forming organs) & immunol disorders	Endocrine, nutritional and metabolic diseases	Mental and behavioral disorders	Diseases of the nervous system	Diseases of the circulatory system	Diseases of the respiratory system	Diseases of the digestive system	Diseases of the skin and subcutaneous tissue	Diseases of the musculoskeletal system/connective tissue	Diseases of the genitourinary system	Other diseases	External causes
1	Infectious and parasitic diseases	1467	4	253	122	60	73	50	52	222	733	168	129	98	61
2	Neoplasms	70	326	69	36	32	23	19	31	86	22	31	35	38	19
3	Diseases of the blood (-forming organs) & immunol disorders	119	26	5259	123	69	59	70	47	119	290	204	126	210	66
4	Endocrine, nutritional and metabolic diseases	87	11	122	1683	138	82	96	50	54	304	145	394	134	74
5	Mental and behavioral disorders	32	9	78	149	2555	223	41	86	31	168	90	32	118	69
6	Diseases of the nervous system	44	9	60	75	142	2489	32	107	30	124	94	34	145	59
7	Diseases of the circulatory system	28	10	53	95	69	72	233	60	31	64	62	69	84	38
8	Diseases of the respiratory system	78	7	86	69	124	111	34	315	41	82	117	60	59	50
9	Diseases of the digestive system	174	15	194	86	87	55	50	38	1176	68	101	97	125	56
10	Diseases of the skin and subcutaneous tissue	523	13	262	190	93	49	41	28	65	13335	321	125	74	86
11	Diseases of the musculoskeletal system/connective tissue	224	12	238	120	122	54	50	87	100	445	7091	187	227	135
12	Diseases of the genitourinary system	210	13	179	94	80	68	71	33	64	114	121	1113	71	69
13	Other diseases	105	15	148	42	81	50	145	34	111	184	61	327	47014	71
14	Symptoms, signs, abnormal findings, ill-defined causes and Mechanisms of death	32	17	36	178	138	186	145	28	54	57	229	83	230	89
15	External causes	44	10	62	54	184	192	55	58	41	77	75	39	129	2014

表 10 tab 6

tab 6.a : CDAI - All ages- Females

group #	UNDERLYING CAUSE OF DEATH	CONTRIBUTING CAUSE OF DEATH													
		Infectious and parasitic diseases	Neoplasms	Diseases of the blood (-forming organs) & immunol. disorders	Endocrine, nutritional and metabolic diseases	Mental and behavioral disorders	Diseases of the nervous system	Diseases of the circulatory system	Diseases of the respiratory system	Diseases of the digestive system	Diseases of the skin and subcutaneous tissue	Diseases of the musculoskeletal system/connective tissue	Diseases of the genitourinary system	Other diseases	External causes
1	Infectious and parasitic diseases	1438	4	251	128	53	79	47	54	260	685	174	142	100	46
2	Neoplasms	67	314	68	33	29	22	17	24	84	22	27	32	29	17
3	Diseases of the blood (-forming organs) & immunol. disorders	128	19	4836	127	64	61	72	56	117	246	250	117	61	52
4	Endocrine, nutritional and metabolic diseases	94	8	128	1652	129	81	97	53	53	278	129	395	82	55
5	Mental and behavioral disorders	35	5	101	155	2200	261	38	86	24	162	74	29	35	62
6	Diseases of the nervous system	36	7	59	80	128	2249	32	112	26	126	80	34	64	54
7	Diseases of the circulatory system	75	7	52	95	66	73	236	57	29	58	64	67	65	28
8	Diseases of the respiratory system	86	5	92	75	133	136	34	417	41	85	159	62	102	39
9	Diseases of the digestive system	176	12	183	88	84	55	48	39	1128	72	112	104	88	50
10	Diseases of the skin and subcutaneous tissue	537	9	302	185	69	52	35	27	64	12861	279	142	0	71
11	Diseases of the musculoskeletal system/connective tissue	178	9	263	119	101	44	53	112	88	426	4811	172	36	102
12	Diseases of the genitourinary system	254	12	189	110	87	81	69	36	65	122	142	1179	89	57
13	Other diseases	74	8	79	43	87	47	150	41	113	243	45	289	10999	63
14	Symptoms, signs, abnormal findings, ill-defined causes and Mechanisms of death	38	14	49	190	181	179	139	25	53	41	204	85	113	72
15	External causes	39	8	58	50	239	182	49	54	34	74	61	32	42	1607

tab 6.b : CDAI - Deaths under the age of 65 - Females

group #	UNDERLYING CAUSE OF DEATH	CONTRIBUTING CAUSE OF DEATH													
		Infectious and parasitic diseases	Neoplasms	Diseases of the blood (-forming organs) & immunol. disorders	Endocrine, nutritional and metabolic diseases	Mental and behavioral disorders	Diseases of the nervous system	Diseases of the circulatory system	Diseases of the respiratory system	Diseases of the digestive system	Diseases of the skin and subcutaneous tissue	Diseases of the musculoskeletal system/connective tissue	Diseases of the genitourinary system	Other diseases	External causes
1	Infectious and parasitic diseases	1751	5	392	244	52	139	64	132	392	823	267	318	101	15
2	Neoplasms	55	185	86	18	9	18	12	36	63	38	22	40	25	6
3	Diseases of the blood (-forming organs) & immunol. disorders	245	25	4474	187	53	99	121	181	99	0	563	202	6	24
4	Endocrine, nutritional and metabolic diseases	170	5	206	2298	149	125	159	125	82	473	143	656	72	18
5	Mental and behavioral disorders	90	2	257	365	1813	572	48	127	24	0	38	22	10	27
6	Diseases of the nervous system	68	6	74	119	70	1920	43	228	32	197	108	89	45	35
7	Diseases of the circulatory system	28	4	57	146	62	92	457	59	33	60	78	116	61	6
8	Diseases of the respiratory system	189	5	122	147	178	225	50	1248	62	76	248	138	114	18
9	Diseases of the digestive system	224	10	167	157	105	77	67	63	1257	159	142	226	81	32
10	Diseases of the skin and subcutaneous tissue	1149	0	566	641	0	0	34	55	71	25269	402	430	0	0
11	Diseases of the musculoskeletal system/connective tissue	245	6	443	175	32	41	114	397	109	630	4486	309	0	17
12	Diseases of the genitourinary system	425	10	230	261	131	182	127	135	118	281	239	2030	89	37
13	Other diseases	72	8	128	45	57	147	207	164	190	0	1	366	1995	42
14	Symptoms, signs, abnormal findings, ill-defined causes and Mechanisms of death	81	10	139	345	466	320	113	87	121	0	83	208	82	39
15	External causes	25	4	26	38	452	175	24	62	31	30	28	18	22	732

tab 6.c : CDAI - Deaths at 65 and over - Females

group #	UNDERLYING CAUSE OF DEATH	CONTRIBUTING CAUSE OF DEATH													
		Infectious and parasitic diseases	Neoplasms	Diseases of the blood (-forming organs) & immunol. disorders	Endocrine, nutritional and metabolic diseases	Mental and behavioral disorders	Diseases of the nervous system	Diseases of the circulatory system	Diseases of the respiratory system	Diseases of the digestive system	Diseases of the skin and subcutaneous tissue	Diseases of the musculoskeletal system/connective tissue	Diseases of the genitourinary system	Other diseases	External causes
1	Infectious and parasitic diseases	1399	3	229	116	53	67	46	50	242	677	159	127	98	59
2	Neoplasms	68	351	66	34	33	23	17	23	87	21	28	31	39	22
3	Diseases of the blood (-forming organs) & immunol. disorders	114	18	4892	121	66	54	68	50	120	262	199	110	251	65
4	Endocrine, nutritional and metabolic diseases	84	9	116	1582	125	73	92	50	49	266	127	373	117	71
5	Mental and behavioral disorders	28	6	77	132	2268	203	37	84	24	172	80	30	124	77
6	Diseases of the nervous system	32	8	56	76	139	2310	32	107	25	121	75	29	131	62
7	Diseases of the circulatory system	25	8	51	90	67	69	219	57	28	58	62	63	79	38
8	Diseases of the respiratory system	73	5	88	67	125	119	33	378	39	86	144	55	58	48
9	Diseases of the digestive system	170	13	185	80	80	51	46	38	1110	67	107	94	113	58
10	Diseases of the skin and subcutaneous tissue	462	12	261	136	81	62	35	25	63	12088	258	118	0	101
11	Diseases of the musculoskeletal system/connective tissue	170	9	235	113	113	44	48	99	85	413	4865	161	159	139
12	Diseases of the genitourinary system	233	12	183	93	79	62	65	32	58	112	126	1107	90	66
13	Other diseases	74	9	72	42	92	28	145	35	102	258	52	283	42055	82
14	Symptoms, signs, abnormal findings, ill-defined causes and Mechanisms of death	33	15	35	173	130	152	141	23	43	43	224	75	219	87
15	External causes	40	9	63	51	201	184	50	54	34	77	67	33	109	1989

表 11 tab 7

tab 7.a : CDAI - All ages- Males

group #	UNDERLYING CAUSE OF DEATH	CONTRIBUTING CAUSE OF DEATH													
		Infectious and parasitic diseases	Neoplasms	Diseases of the blood (-forming organs) & immunol. disorders	Endocrine, nutritional and metabolic diseases	Mental and behavioral disorders	Diseases of the nervous system	Diseases of the circulatory system	Diseases of the respiratory system	Diseases of the digestive system	Diseases of the skin and subcutaneous tissue	Diseases of the musculoskeletal system/connective tissue	Diseases of the genitourinary system	Other diseases	External causes
1	Infectious and parasitic diseases	1473	4	289	132	64	87	57	58	219	823	174	138	92	42
2	Neoplasms	74	294	72	36	27	21	19	36	78	25	36	40	38	10
3	Diseases of the blood (-forming organs) & immunol. disorders	134	34	5641	111	59	82	75	50	121	307	173	159	73	56
4	Endocrine, nutritional and metabolic diseases	93	12	156	1795	144	92	106	53	61	380	151	436	74	45
5	Mental and behavioral disorders	42	11	83	184	2963	287	48	103	40	162	92	42	31	39
6	Diseases of the nervous system	61	10	55	71	138	2604	34	119	34	141	116	46	53	46
7	Diseases of the circulatory system	30	11	54	103	68	74	265	64	32	72	58	79	66	24
8	Diseases of the respiratory system	92	8	94	79	147	128	36	292	45	91	122	67	88	37
9	Diseases of the digestive system	171	16	208	95	94	63	56	40	1178	67	89	110	94	37
10	Diseases of the skin and subcutaneous tissue	653	16	297	277	75	34	49	37	84	16438	377	153	24	50
11	Diseases of the musculoskeletal system/connective tissue	358	17	217	139	90	97	48	87	128	465	10789	259	149	56
12	Diseases of the genitourinary system	180	12	162	116	82	88	84	37	73	136	126	1165	76	51
13	Other diseases	120	18	266	35	54	103	149	42	93	113	56	403	12020	51
14	Symptoms, signs, abnormal findings, ill-defined causes and Mechanisms of death	29	18	40	220	205	231	146	35	74	67	290	105	133	63
15	External causes	41	11	60	55	197	191	58	60	46	71	75	42	47	1435

tab 7.b : CDAI - Deaths under the age of 65 - Males

group #	UNDERLYING CAUSE OF DEATH	CONTRIBUTING CAUSE OF DEATH													
		Infectious and parasitic diseases	Neoplasms	Diseases of the blood (-forming organs) & immunol. disorders	Endocrine, nutritional and metabolic diseases	Mental and behavioral disorders	Diseases of the nervous system	Diseases of the circulatory system	Diseases of the respiratory system	Diseases of the digestive system	Diseases of the skin and subcutaneous tissue	Diseases of the musculoskeletal system/connective tissue	Diseases of the genitourinary system	Other diseases	External causes
1	Infectious and parasitic diseases	1368	4	415	157	42	133	59	90	304	728	209	225	98	11
2	Neoplasms	92	256	74	31	10	19	13	51	57	33	38	35	39	4
3	Diseases of the blood (-forming organs) & immunol. disorders	209	32	6038	77	25	188	98	161	109	0	294	205	71	27
4	Endocrine, nutritional and metabolic diseases	98	7	143	1544	130	106	132	106	69	441	189	580	58	14
5	Mental and behavioral disorders	40	5	61	227	2114	439	53	215	35	62	182	64	0	20
6	Diseases of the nervous system	77	5	65	74	96	2135	39	210	29	299	200	65	29	27
7	Diseases of the circulatory system	25	4	49	117	55	70	337	55	30	61	54	100	61	5
8	Diseases of the respiratory system	149	10	125	118	202	230	31	1000	49	182	156	118	95	16
9	Diseases of the digestive system	127	8	206	123	134	56	64	52	785	81	70	140	79	12
10	Diseases of the skin and subcutaneous tissue	800	18	115	397	0	77	33	140	104	25766	217	401	0	38
11	Diseases of the musculoskeletal system/connective tissue	323	16	303	151	34	195	49	292	105	514	10487	357	112	3
12	Diseases of the genitourinary system	194	9	149	221	77	170	107	73	85	205	251	1904	82	21
13	Other diseases	104	11	195	20	16	186	171	135	64	546	51	410	1938	18
14	Symptoms, signs, abnormal findings, ill-defined causes and Mechanisms of death	26	14	74	381	382	281	113	76	127	209	433	199	111	29
15	External causes	21	4	33	45	266	141	24	61	30	34	44	23	23	540

tab 7.c : CDAI - Deaths at 65 and over - Males

group #	UNDERLYING CAUSE OF DEATH	CONTRIBUTING CAUSE OF DEATH													
		Infectious and parasitic diseases	Neoplasms	Diseases of the blood (-forming organs) & immunol. disorders	Endocrine, nutritional and metabolic diseases	Mental and behavioral disorders	Diseases of the nervous system	Diseases of the circulatory system	Diseases of the respiratory system	Diseases of the digestive system	Diseases of the skin and subcutaneous tissue	Diseases of the musculoskeletal system/connective tissue	Diseases of the genitourinary system	Other diseases	External causes
1	Infectious and parasitic diseases	1491	4	270	128	69	78	56	56	198	832	169	130	69	63
2	Neoplasms	71	301	72	37	30	22	20	35	84	25	36	40	35	14
3	Diseases of the blood (-forming organs) & immunol. disorders	121	35	5584	117	67	62	73	46	125	335	153	155	79	75
4	Endocrine, nutritional and metabolic diseases	93	13	158	1840	147	90	103	51	59	375	145	423	138	66
5	Mental and behavioral disorders	43	12	86	176	3142	257	48	98	41	170	77	41	153	51
6	Diseases of the nervous system	58	11	54	71	147	2696	34	115	36	128	102	44	146	59
7	Diseases of the circulatory system	31	12	55	101	71	75	257	64	33	73	58	77	85	36
8	Diseases of the respiratory system	82	8	90	72	135	108	37	254	44	83	116	63	60	50
9	Diseases of the digestive system	179	17	208	90	85	64	56	40	1278	66	92	107	152	54
10	Diseases of the skin and subcutaneous tissue	628	16	323	255	91	26	51	33	79	15598	403	131	117	59
11	Diseases of the musculoskeletal system/connective tissue	364	18	205	136	102	78	48	78	134	461	10838	250	291	91
12	Diseases of the genitourinary system	177	13	164	97	83	72	81	35	70	130	105	1099	53	71
13	Other diseases	123	19	276	37	62	87	146	38	101	74	56	403	51105	74
14	Symptoms, signs, abnormal findings, ill-defined causes and Mechanisms of death	30	18	35	191	167	221	150	34	60	54	266	96	220	86
15	External causes	45	12	64	57	183	200	62	60	50	74	80	44	142	2020

表 15 tab 8.b(その 2)

tab 8.b - CAI - Deaths under the age of 65 - Males/Females

Table with columns: group #, Underlying Cause of Death (ICD-10), and various causes of death (e.g., Infectious diseases, Circulatory diseases, Respiratory diseases, Digestive diseases, Genitourinary diseases, Musculoskeletal diseases, etc.). Each cell contains numerical data representing the number of deaths.

