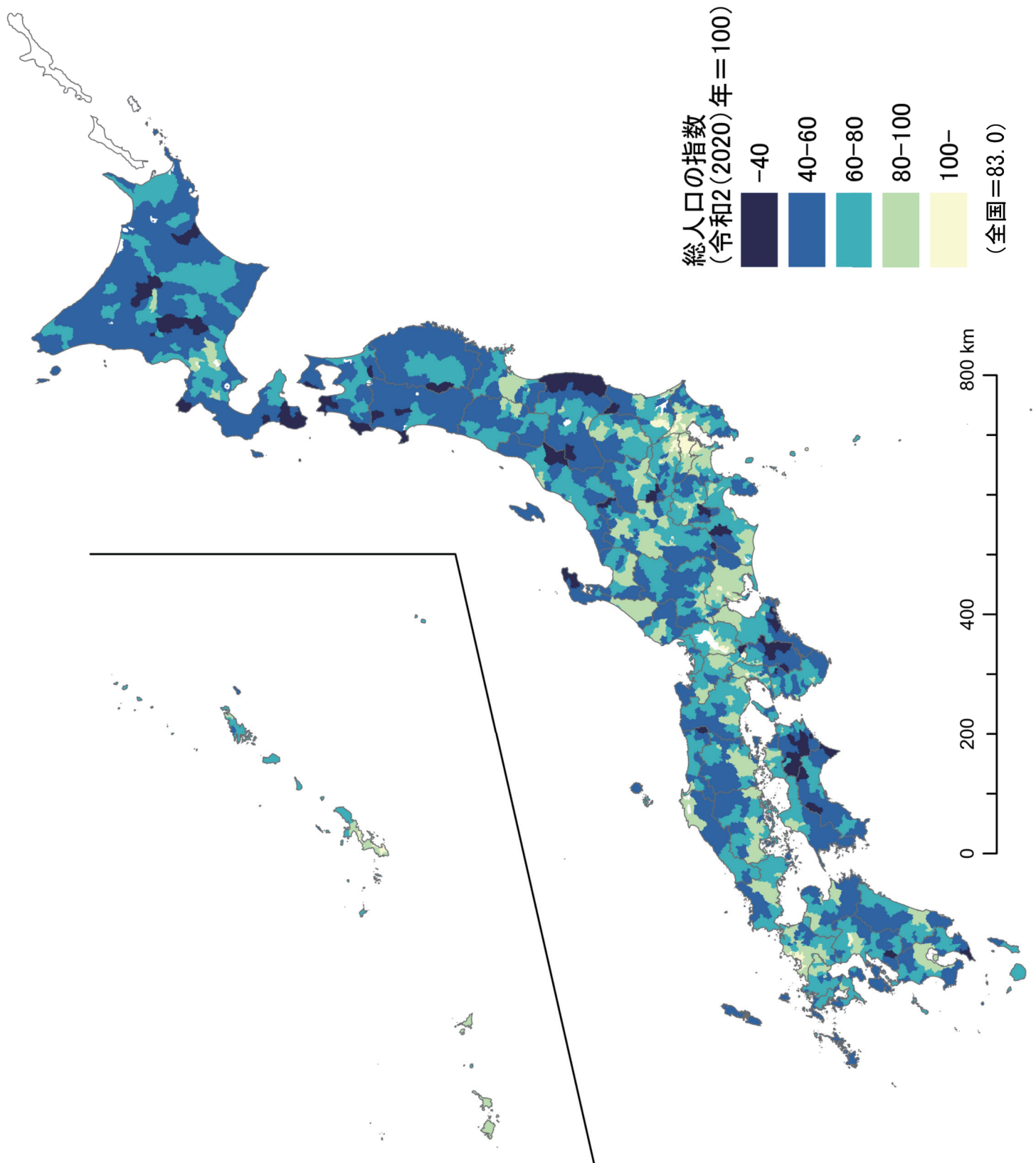


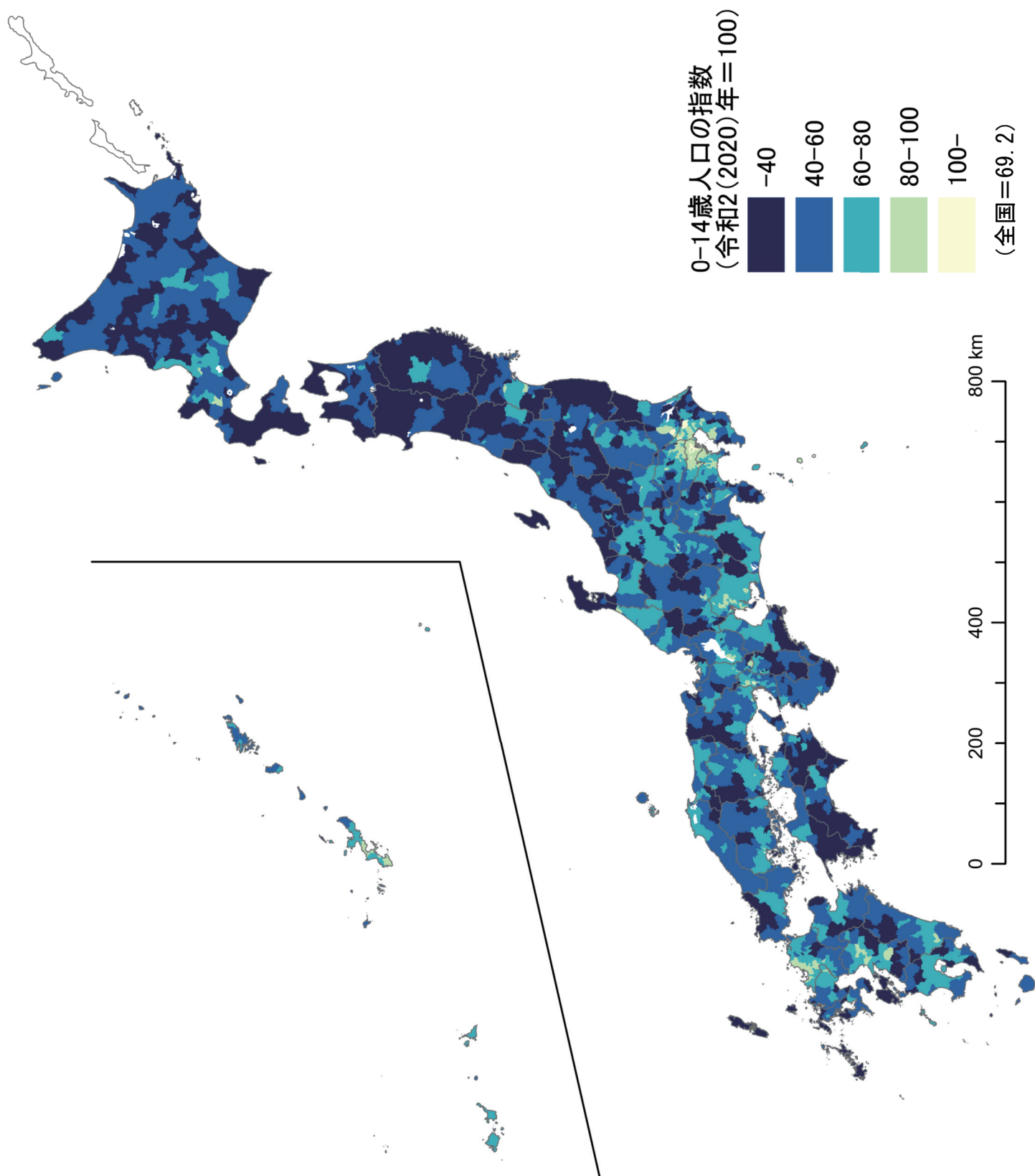
VI. 地図

地図-1	令和 32 (2050) 年の総人口の指数 (令和 2 (2020) 年=100 とした場合)	189
地図-2	令和 32 (2050) 年の 0~14 歳人口の指数 (令和 2 (2020) 年=100 とした場合)	190
地図-3	令和 32 (2050) 年の 15~64 歳人口の指数 (令和 2 (2020) 年=100 とした場合)	191
地図-4	令和 32 (2050) 年の 65 歳以上人口の指数 (令和 2 (2020) 年=100 とした場合)	192
地図-5	令和 32 (2050) 年の 75 歳以上人口の指数 (令和 2 (2020) 年=100 とした場合)	193
地図-6	65 歳以上人口のピーク年次 (令和 2 (2020) ~32 (2050) 年)	194

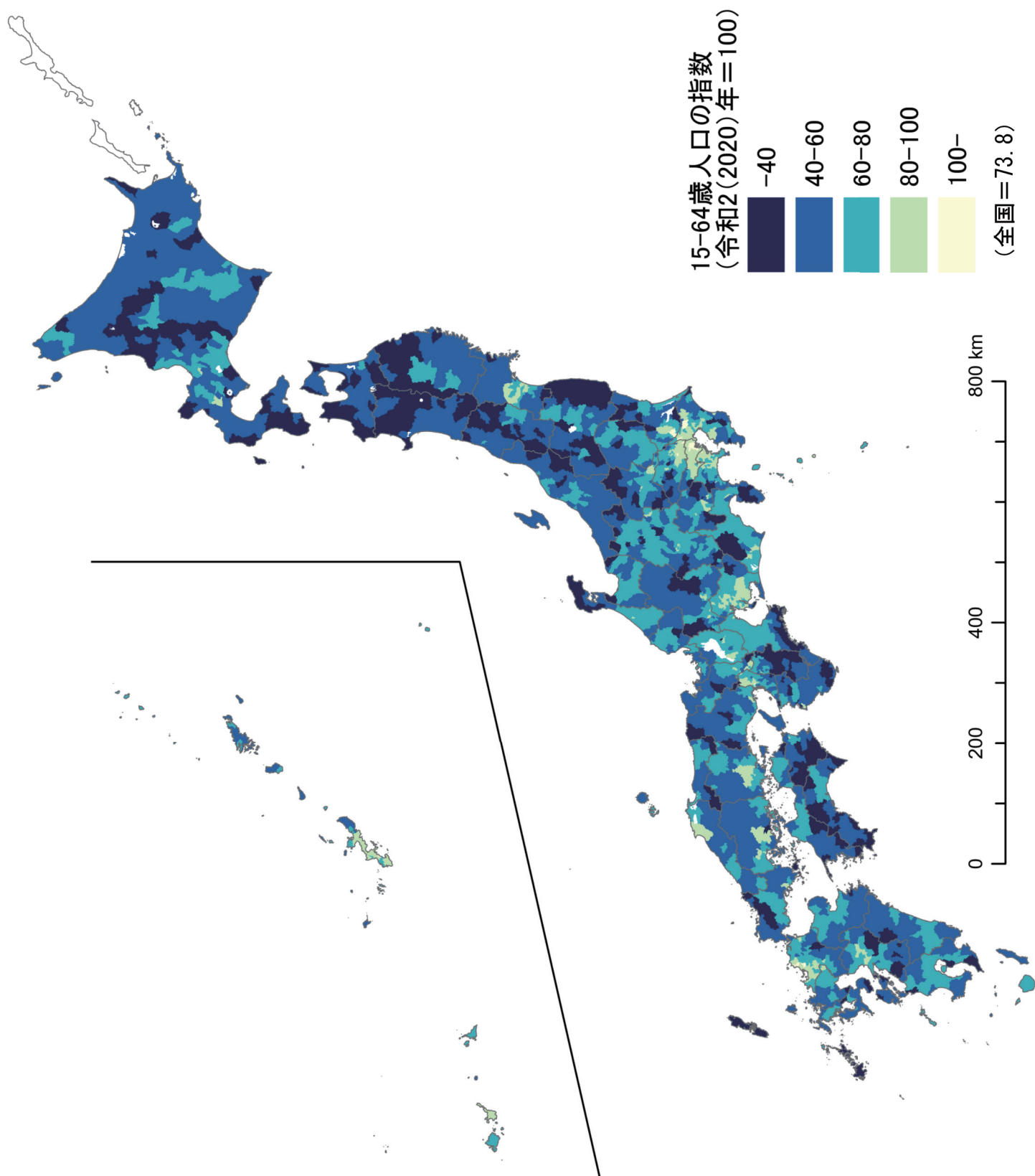
地図-1 令和32（2050）年の総人口の指数（令和2（2020）年=100とした場合）



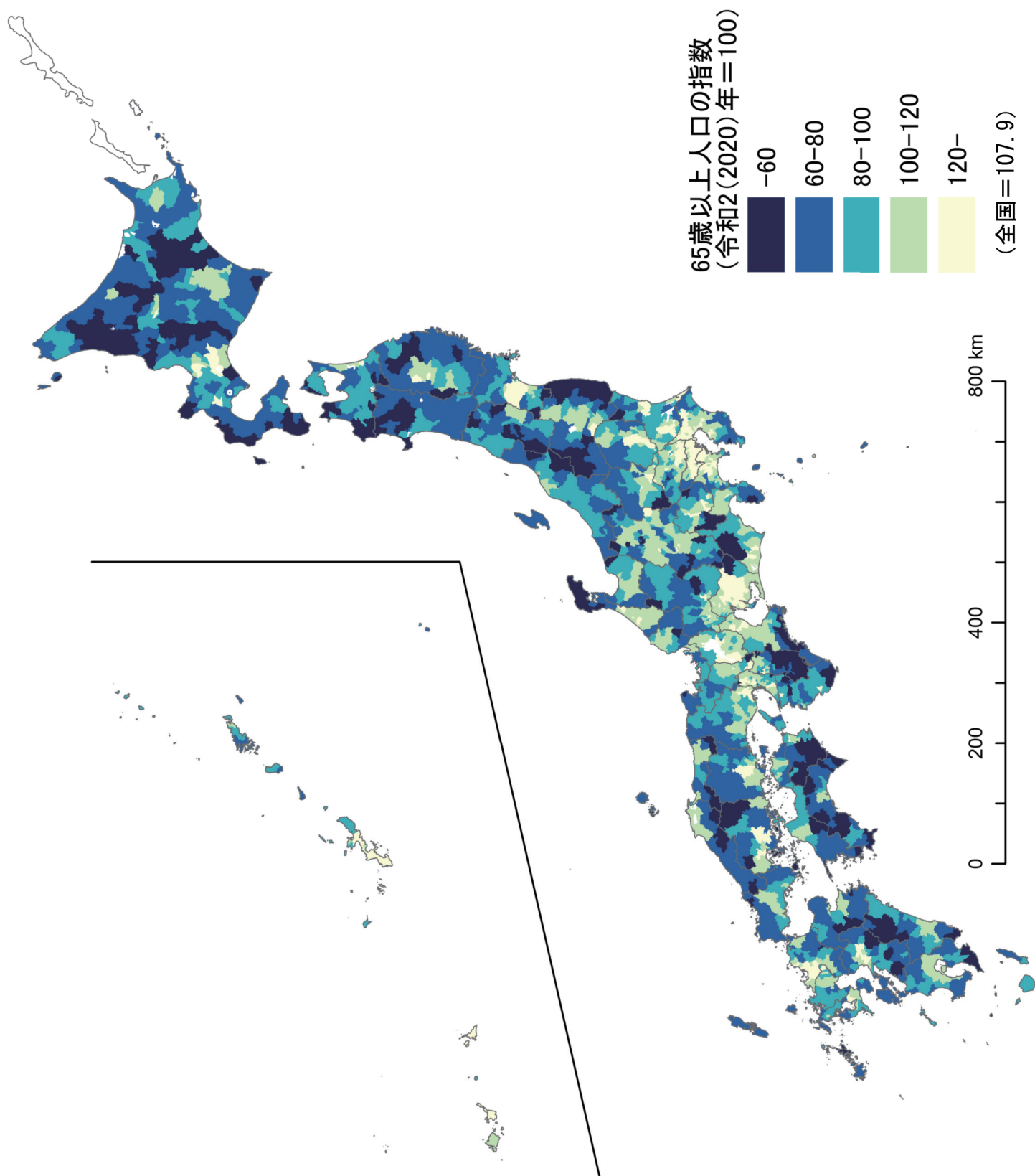
地図-2 令和32（2050）年の0～14歳人口の指数（令和2（2020）年=100とした場合）



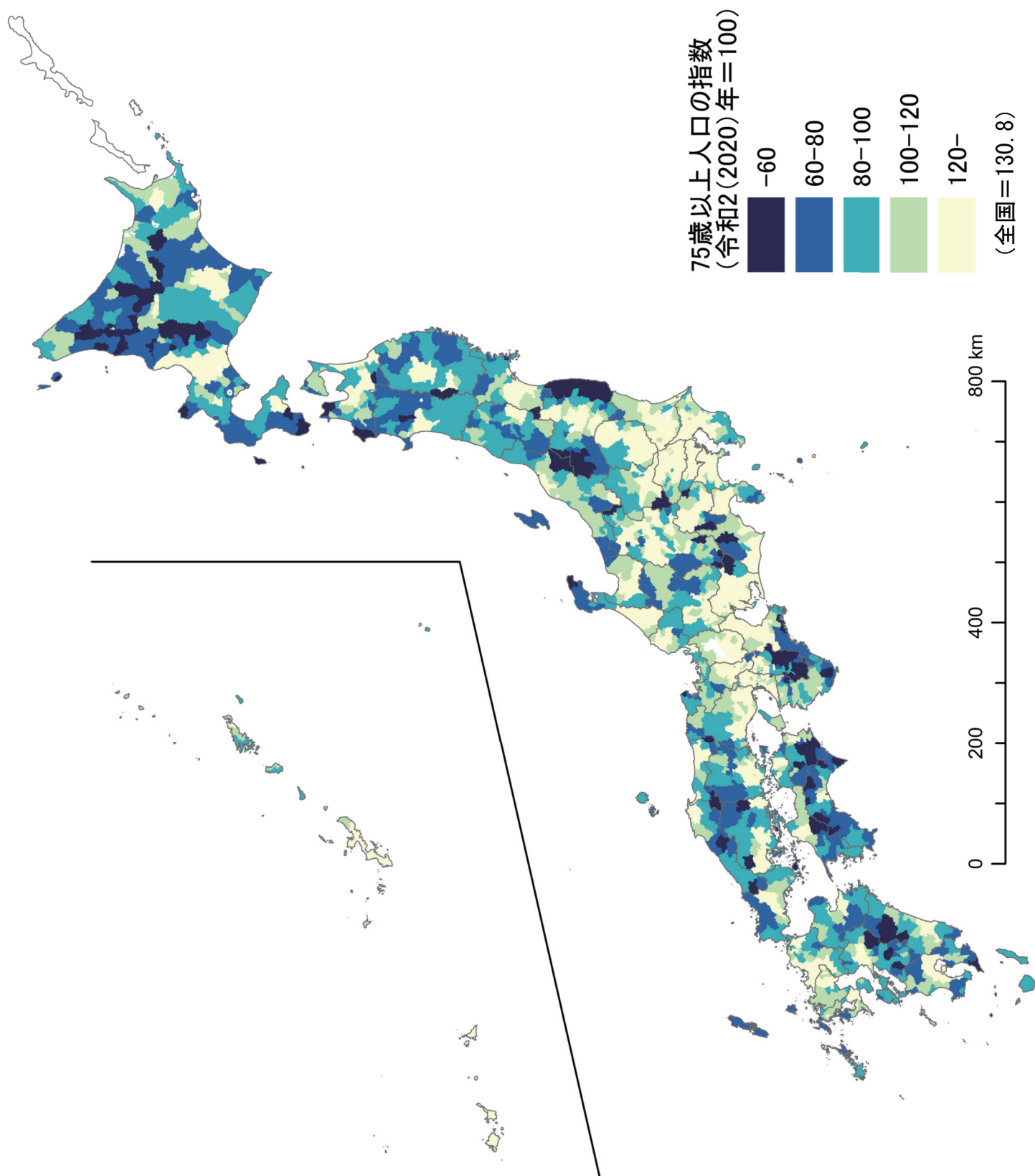
地図-3 令和32（2050）年の15～64歳人口の指数（令和2（2020）年=100とした場合）



地図-4 令和32（2050）年の65歳以上人口の指数（令和2（2020）年=100とした場合）



地図-5 令和32（2050）年の75歳以上人口の指数（令和2（2020）年=100とした場合）



地図-6 65歳以上人口のピーク年次（令和2（2020）～32（2050）年）

