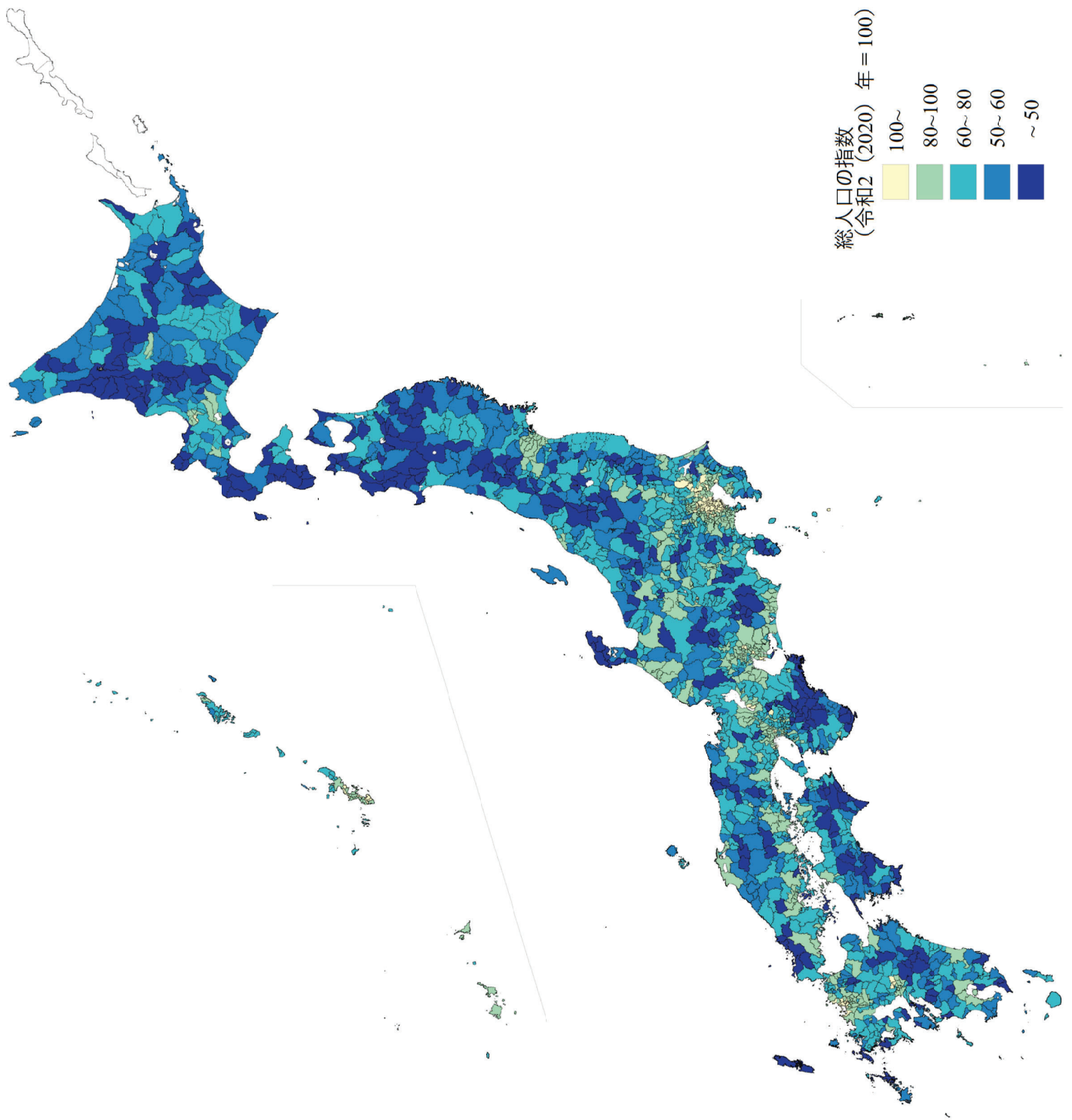
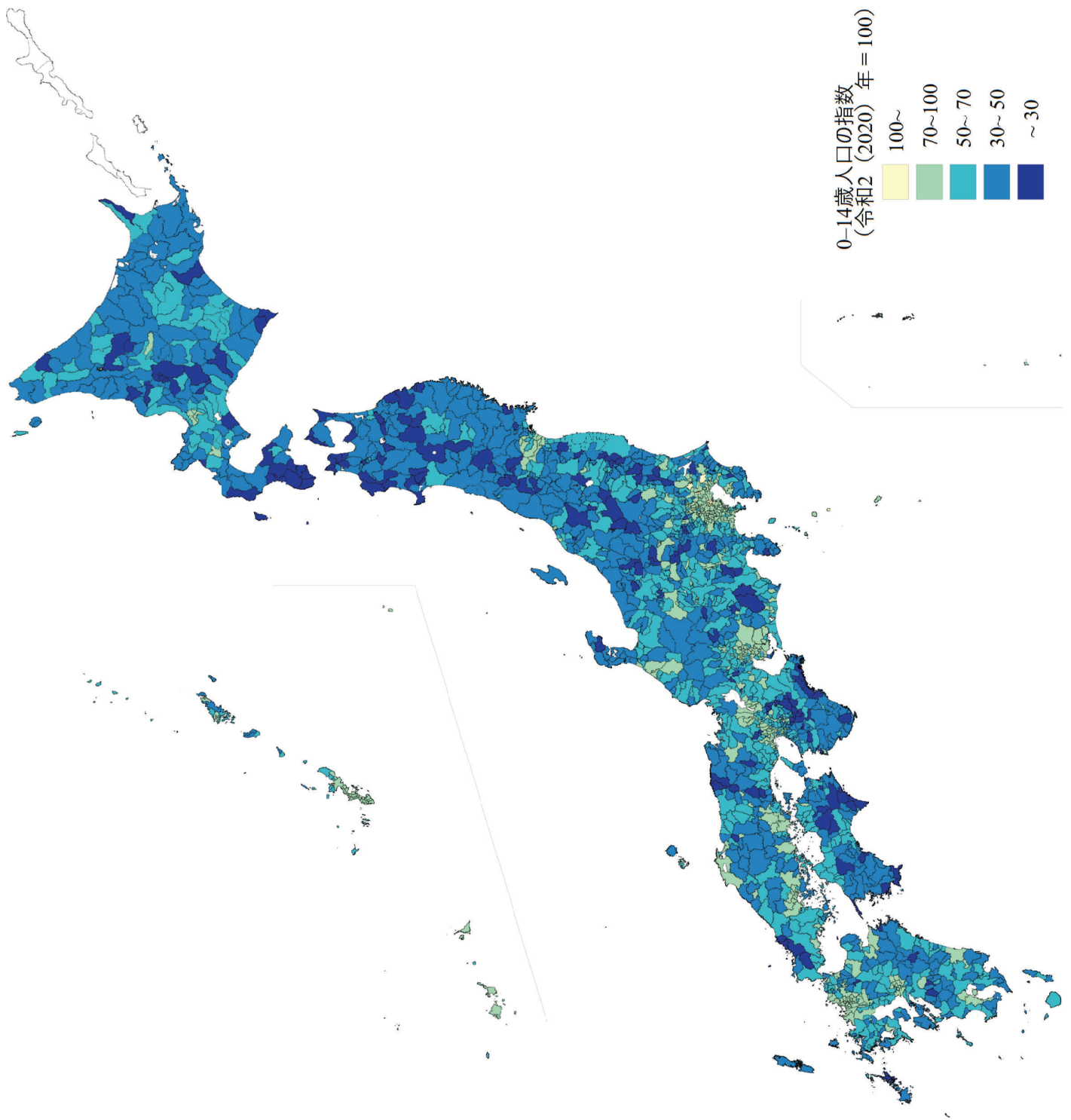


地図-1 令和32（2050）年の総人口の指数（令和2（2020）年=100とした場合）



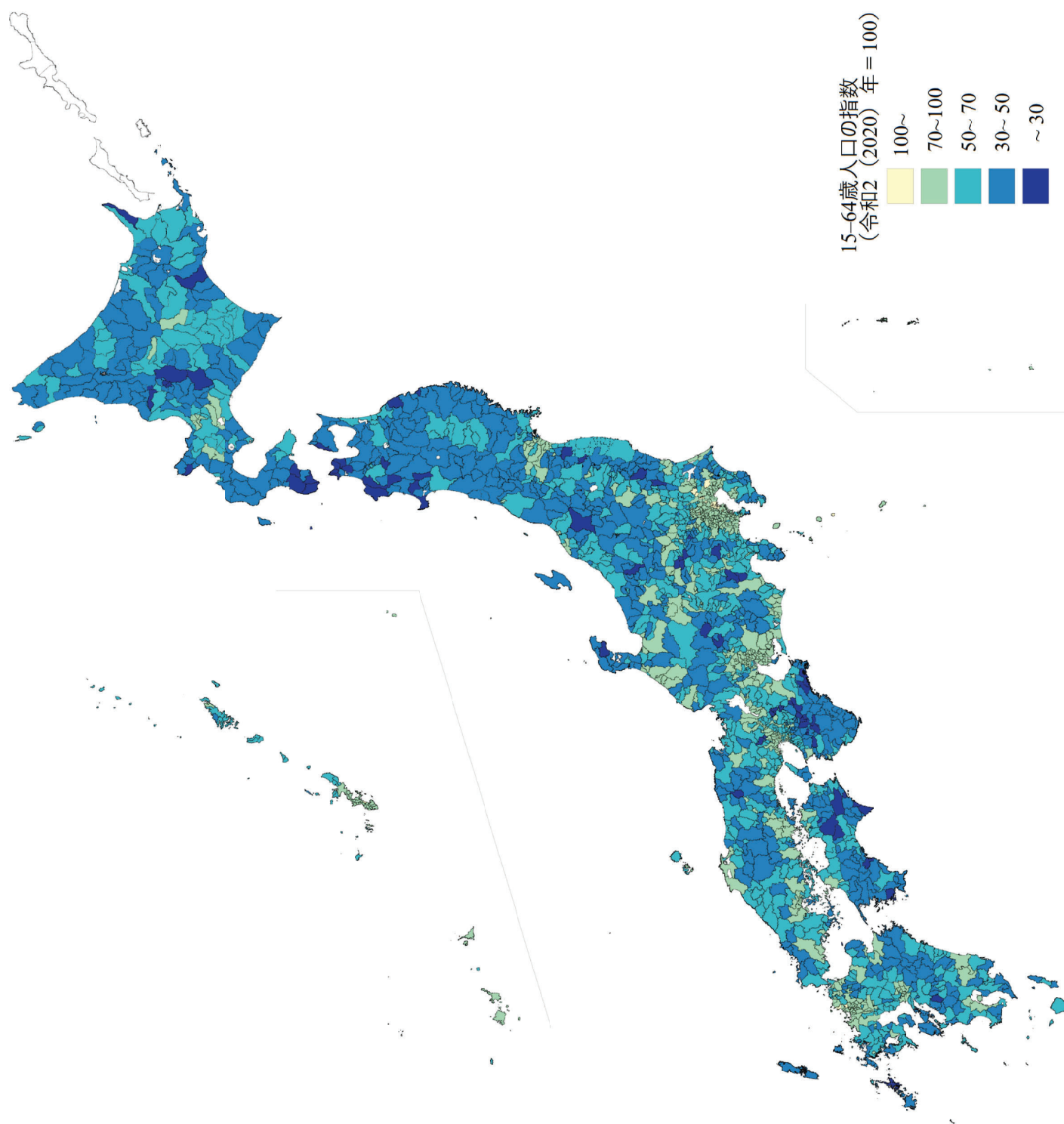
注) 指数とは、令和2（2020）年の総人口を100とした総人口の値のこと。

地図-2 令和32（2050）年の0-14歳人口の指数（令和2（2020）年=100とした場合）



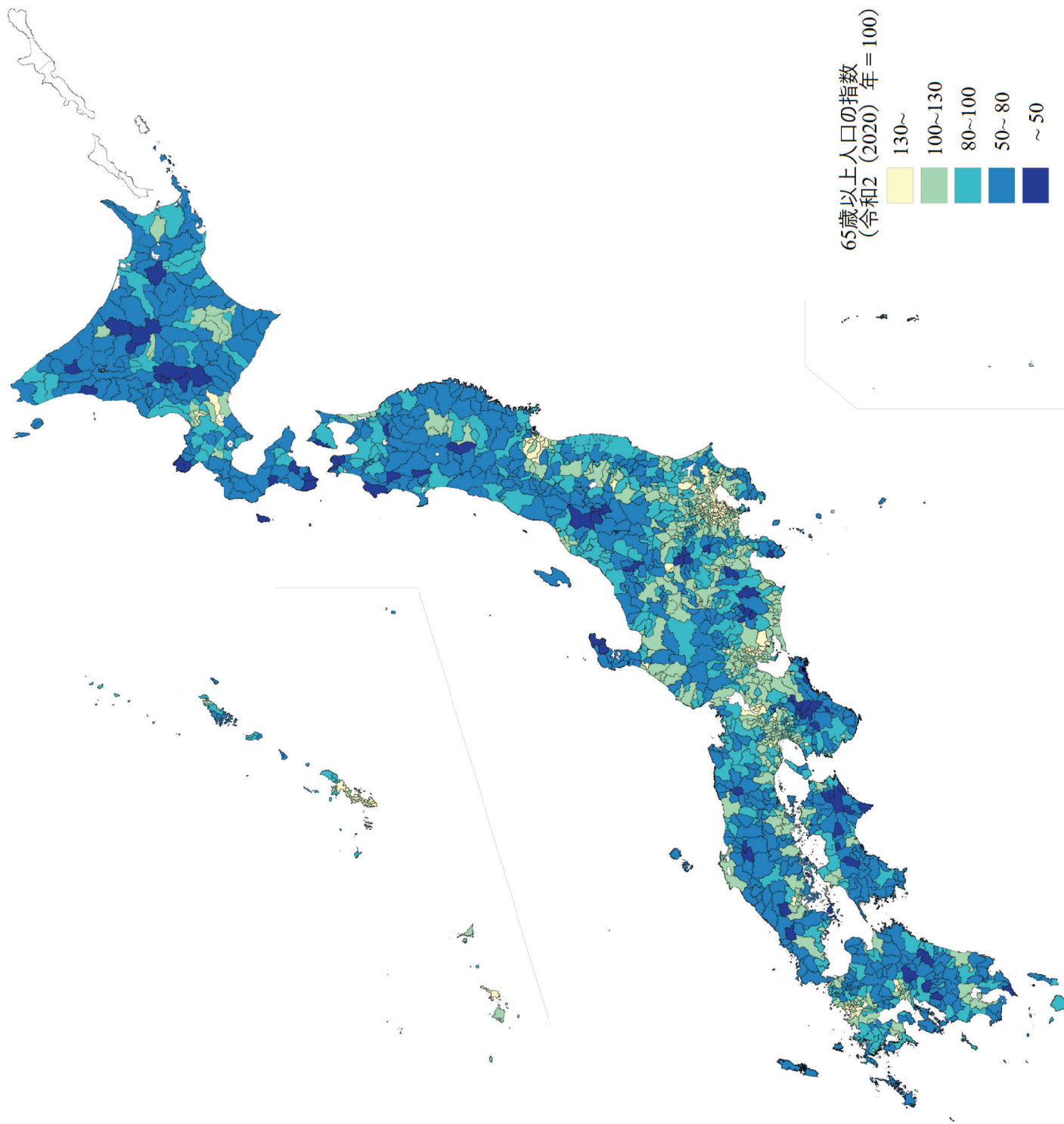
注) 指数とは、令和2（2020）年の0-14歳人口を100とした0-14歳人口の値のこと。

地図-3 令和32（2050）年の15-64歳人口の指数（令和2（2020）年=100とした場合）



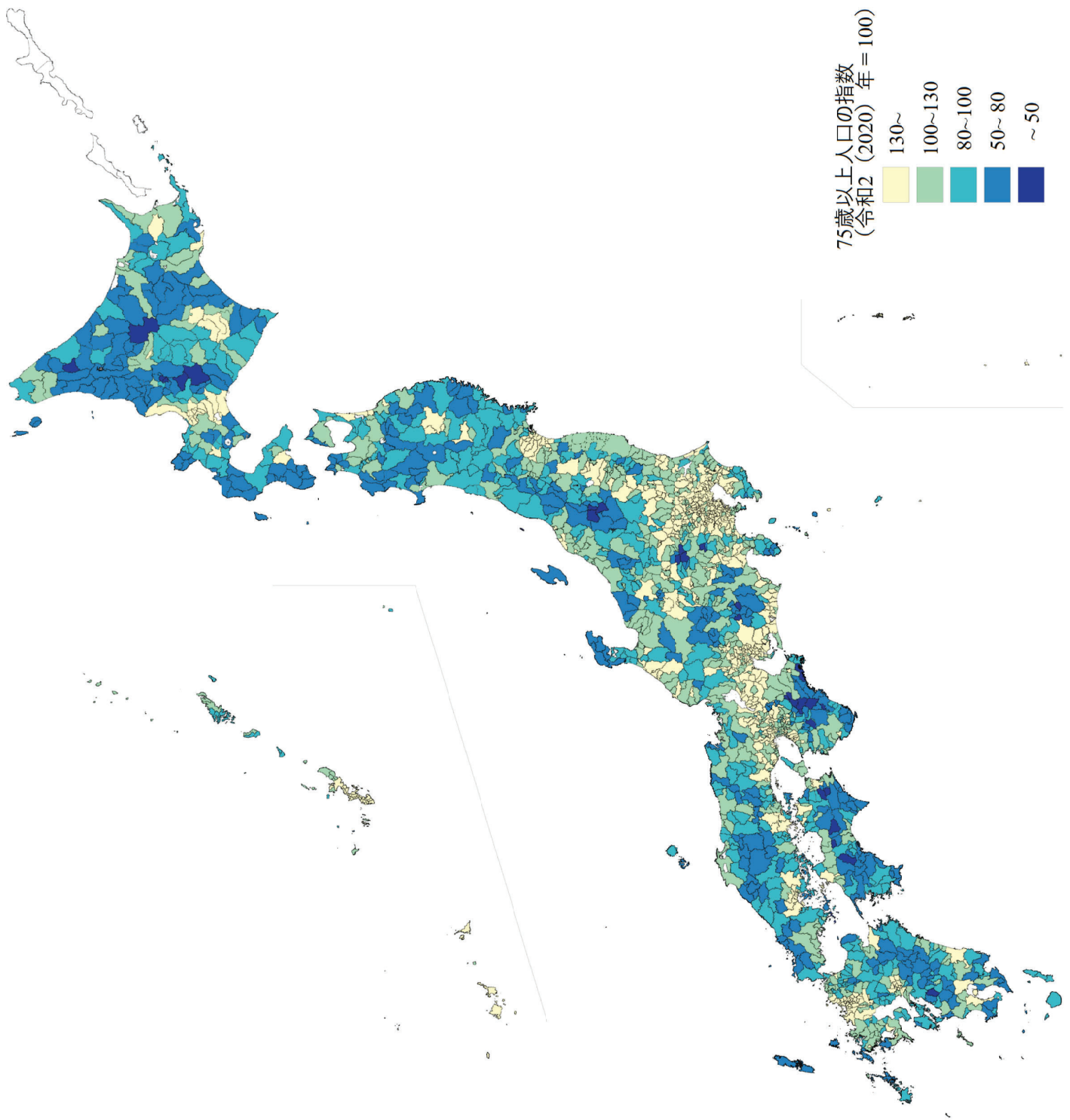
注) 指数とは、令和2（2020）年の15-64歳人口を100とした15-64歳人口の値のこと。

地図-4 令和32（2050）年の65歳以上人口の指数（令和2（2020）年=100とした場合）



注) 指数とは、令和2（2020）年の65歳以上人口を100とした65歳以上人口の値のこと。

地図-5 令和32（2050）年の75歳以上人口の指数（令和2（2020）年=100とした場合）



注) 指数とは、令和2(2020)年の75歳以上人口を100とした75歳以上人口の値のこと。