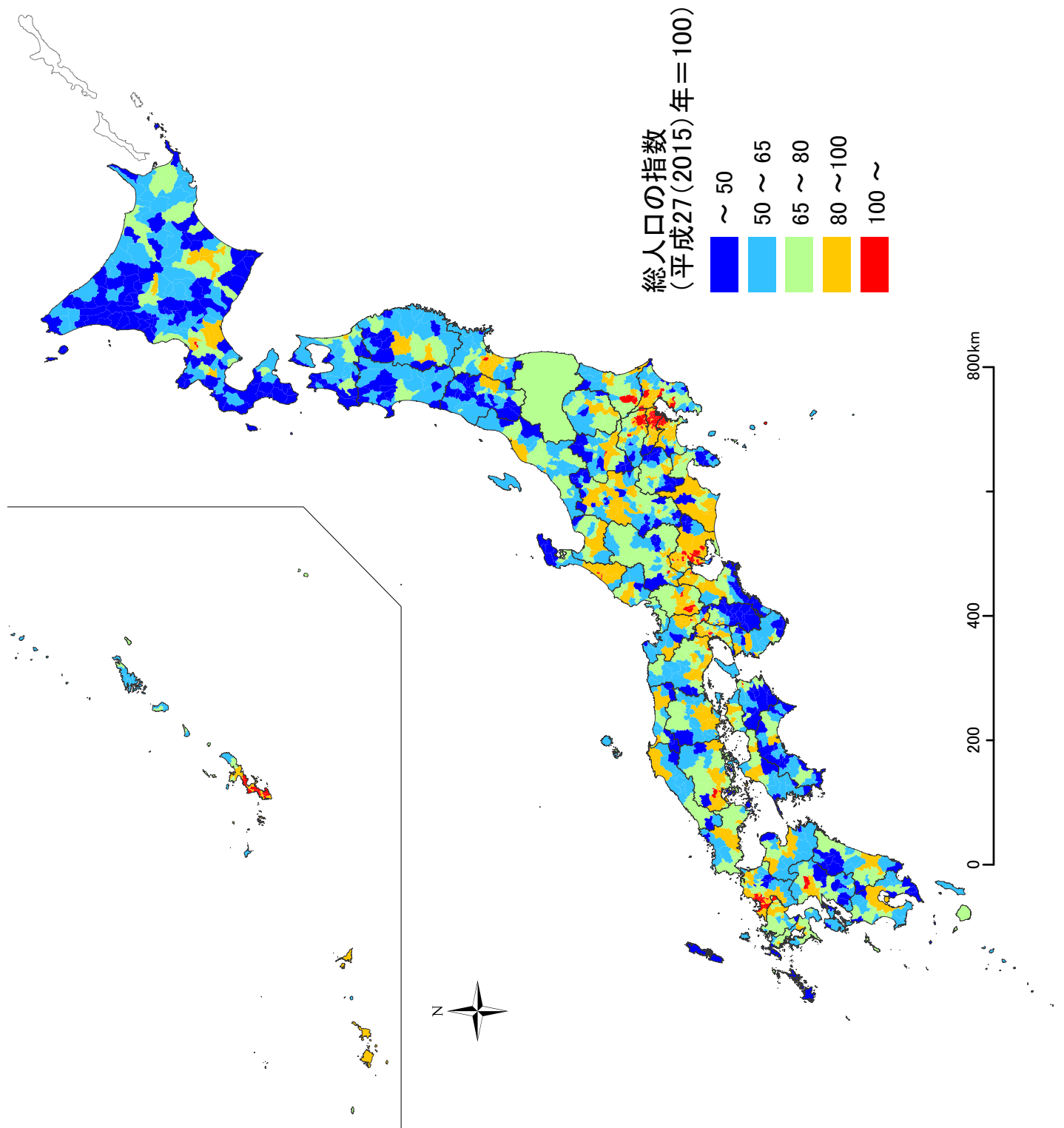
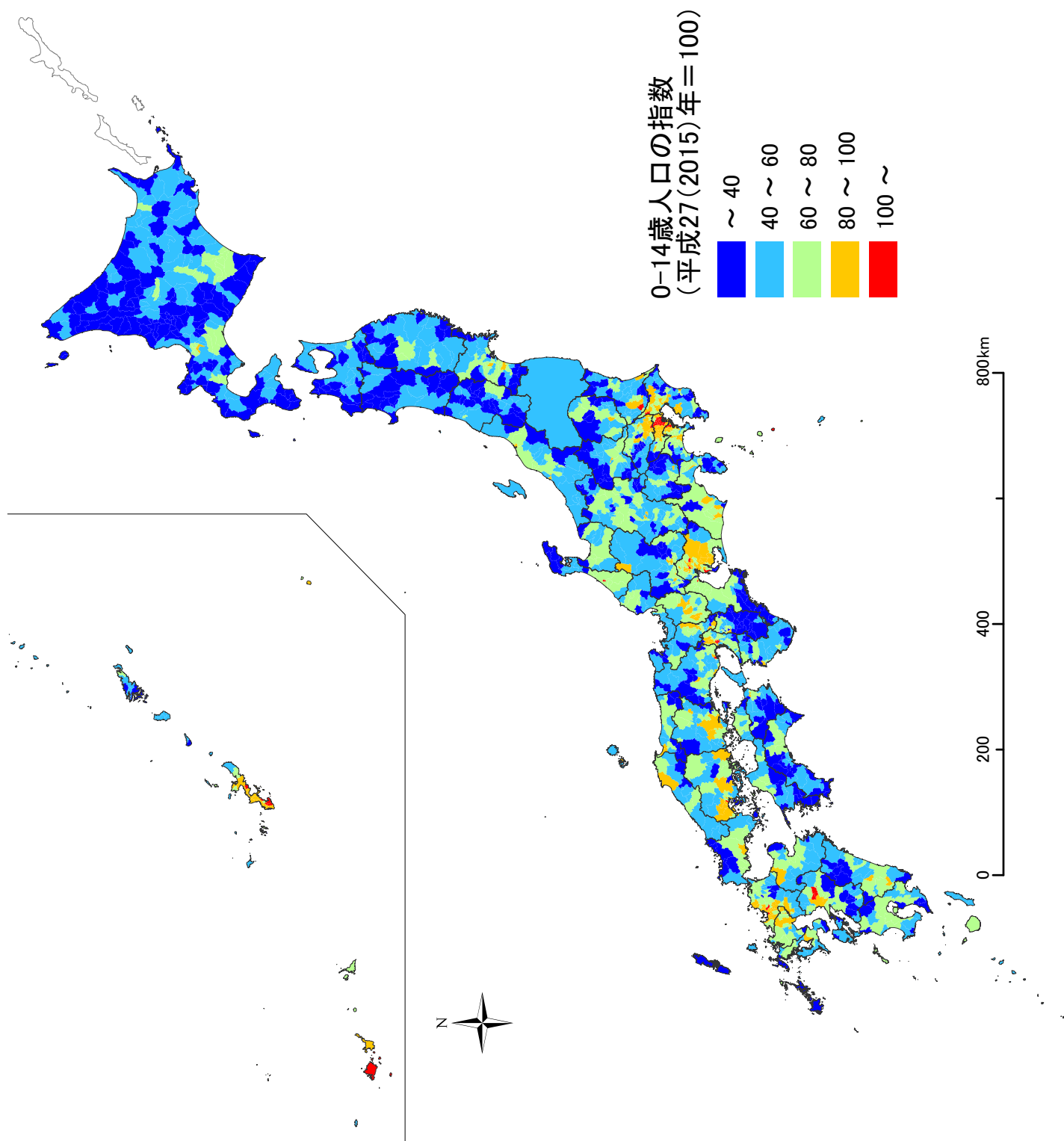


地図-1 平成57(2045)年の総人口の指数(平成27(2015)年=100とした場合)



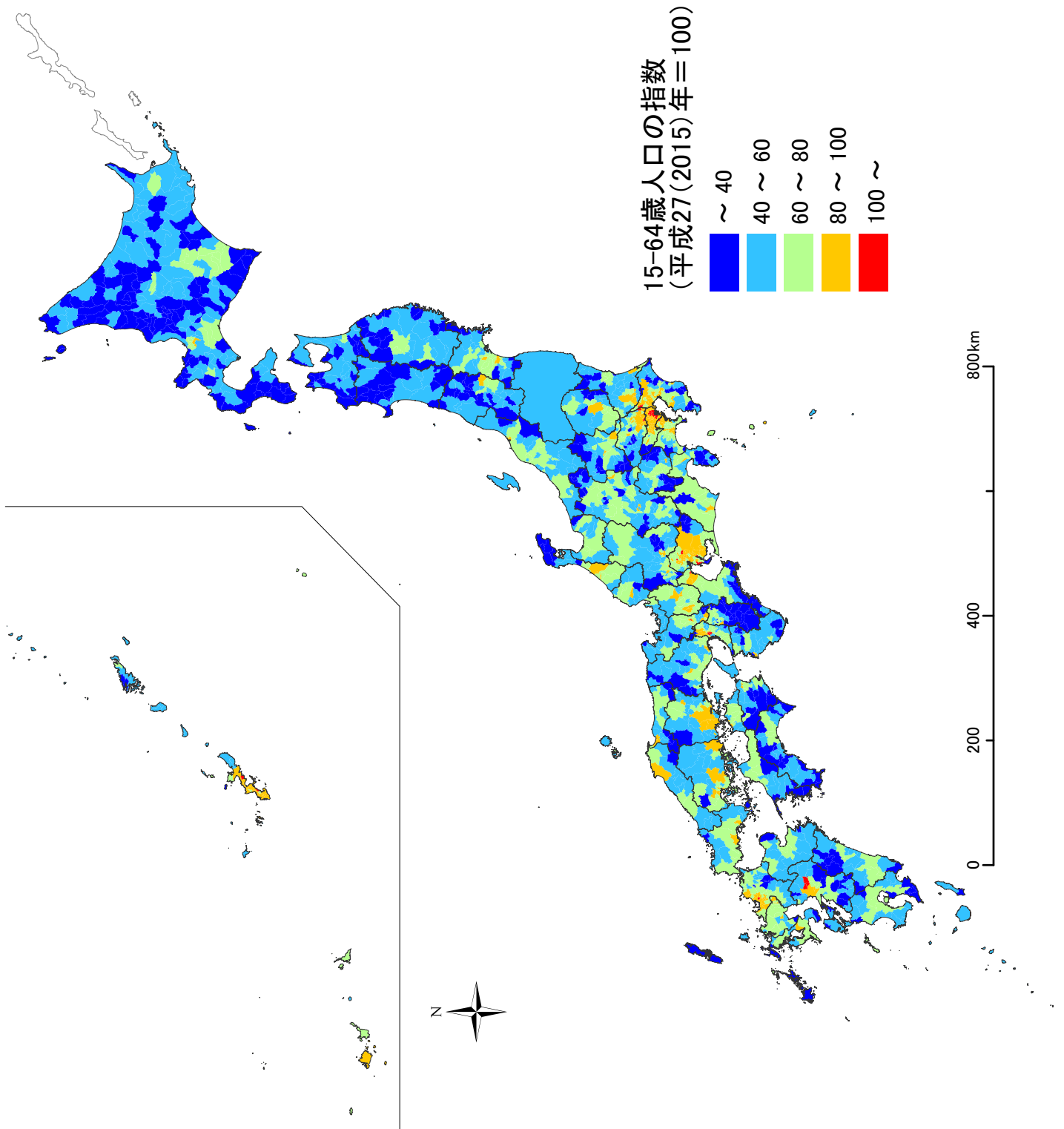
注) 指数とは、平成27(2015)年の総人口を100としたときの総人口の値のこと。

地図-2 平成57(2045)年の0-14歳人口の指数(平成27(2015)年=100とした場合)



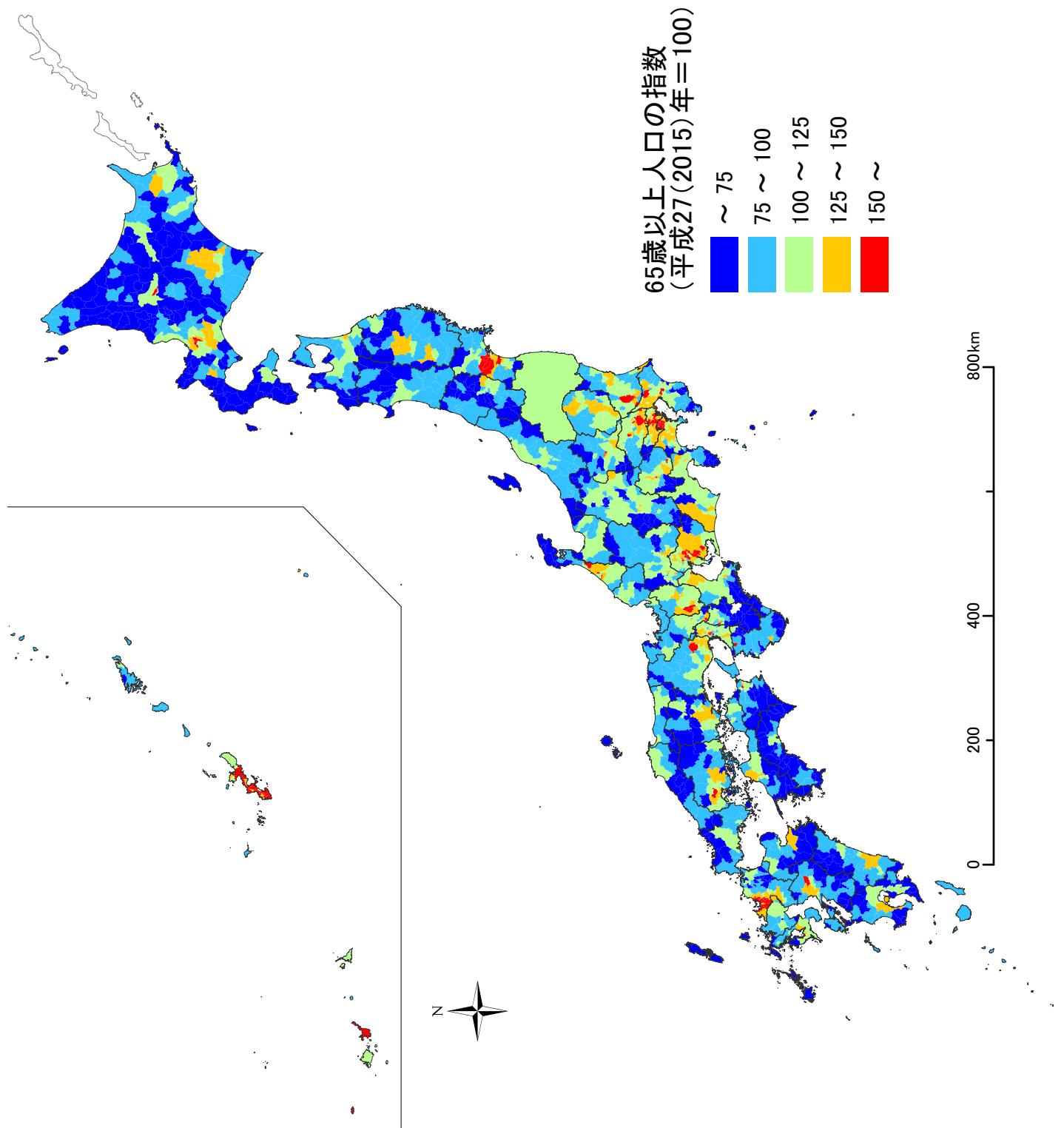
注) 指数とは、平成27(2015)年の0-14歳人口を100としたときの0-14歳人口の値のこと。

地図-3 平成57(2045)年の15-64歳人口の指数(平成27(2015)年=100とした場合)



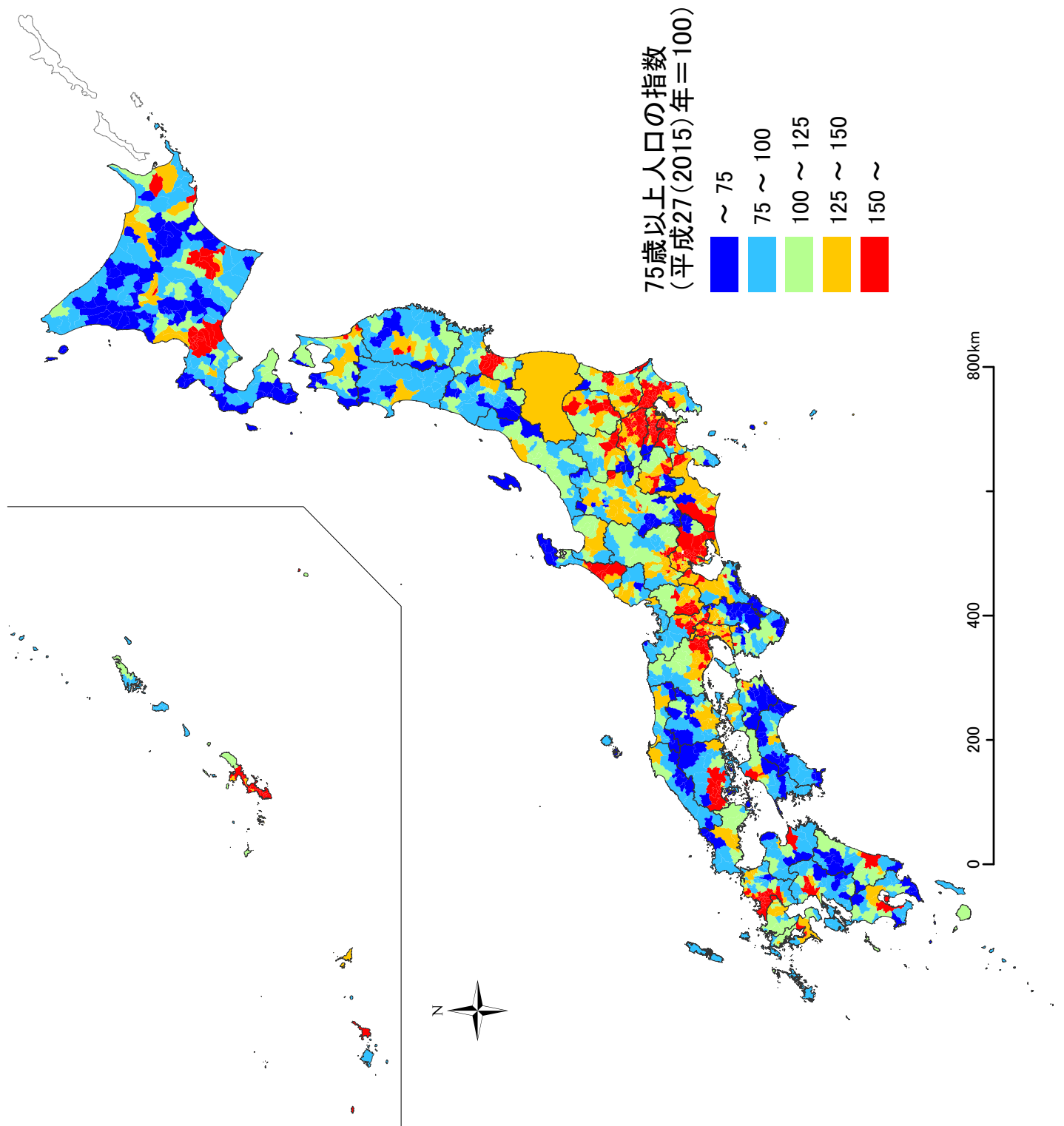
注) 指数とは、平成27(2015)年の15-64歳人口を100としたときの15-64歳人口の値のこと。

地図-4 平成57(2045)年の65歳以上人口の指数(平成27(2015)年=100とした場合)



注) 指数とは、平成27(2015)年の65歳以上人口を100としたときの65歳以上人口の値のこと。

地図-5 平成57(2045)年の75歳以上人口の指数(平成27(2015)年=100とした場合)



注) 指数とは、平成27(2015)年の75歳以上人口を100としたときの75歳以上人口の値のこと。