

都道府県別にみた女性の年齢（5歳階級）別出生率 および合計特殊出生率：2012年

わが国の都道府県別出生力に関する指標の一つとして、研究所では、国勢調査年次、1970年以降は毎年、女性の年齢別出生率および合計特殊出生率を算出・公表している¹⁾。今回は2012年の結果について概説する。

女性の年齢別出生率および合計特殊出生率の算出に用いた資料は次の通り。

出生数（日本人のみ）：厚生労働省大臣官房統計情報部『平成24年 人口動態統計 中巻』

人口（総人口）：総務省統計局『人口推計（平成24年10月1日現在）』

年齢別出生率は5歳階級別に算出した。ただし、母の年齢別出生数の15歳未満は15~19歳に含め、50歳以上は45~49歳に含めた。なお、出生数の年齢不詳分は、既知の（不詳を除く）年齢階級別の分布に応じて按分した。

算出に用いた出生数が日本人であるため、本来であれば年齢別出生率算出の際に分母として用いる女性の人口も日本人にするのが妥当である。しかし、国勢調査間の年次に関しては都道府県別・年齢別に日本人人口が公表されていないため、便宜上、分母人口に総人口を用いている。都道府県との比較のため、全国値についても分母人口に総人口を用い算出した結果を掲載している²⁾。

（佐々井 司・別府 志海・石川 晃）

主要結果

全国の2012年における合計特殊出生率は1.37になり、都道府県別にみると、最も出生率の高い沖縄県（1.90）と最も低い東京都（1.09）との差は0.8ポイントである。その間においては島根県と九州各県の出生率が比較的高くなっており、反対に大都市を抱える地域で顕著に低くなる傾向がみられる（表1）。

平均出生年齢と合計特殊出生率との相関関係をみたものが図1である。東京都と沖縄県が特異な位置にあるが、その他の地域は広く分散しつつも、平均出生年齢が高い地域ほど合計特殊出生率が低いという緩やかな関係を示している。平均出生年齢および合計特殊出生率が特徴的な地域について年齢別出生率のパターンをみたものが図2である。まず、合計特殊出生率が最も低い東京都と高い沖縄県を比較すると、東京都はすべての年齢において低い率を示しているが25~29歳で特に低くなっている。他方、平均出生年齢が最も低い福島県では、合計特殊出生率は全国平均を若干上回る程度の水準であるが、その年齢パターンは特徴的である。すなわち、30歳未満では合計特殊出生率の高い宮崎県、沖縄県をやや下回る程度であるが、30歳以上では両県の水準に遙か及ばない。地域間の合計特殊出生率の差は、年齢別出生率のパターンの違いによって複合的に生じているといえる。

1) 厚生省人口問題研究所（石川晃）「都道府県別人口の出生力に関する主要指標 昭和45年~60年」研究資料第246号、1987年2月

佐々井司・別府志海・石川晃「都道府県別女性の年齢（5歳階級）別出生率および合計特殊出生率：2011年」『人口問題研究』第68巻第4号、2012年12月、pp45~51

2) 分母人口に日本人を用い、かつ年齢各歳別に算出した出生率および合計特殊出生率は本号前掲、別府志海・石川晃「全国人口の再生産に関する主要指標：2012年」を参照のこと。

都道府県別に合計特殊出生率の時系列変化をみると（表2）、概ね全国値の推移に沿った動きがみられる。ただし、都道府県間の分散の程度を表す変動係数が近年上昇する傾向にある一方で、1980年以降は都道府県の合計特殊出生率の平均が合計特殊出生率の全国値を常に上回っていることから、人口の多い都道府県の出生率が全国値を押し下げていることがわかる。また女性の平均出生年齢は、1980年より全体的に上昇傾向を示すなか、変動係数等の推移にみられるように都道府県間の差異が若干拡散する傾向にある（表3）。

次に、合計特殊出生率に対する出生順位別の内訳を示したものが図3、表4である。都道府県間の変動係数をみると高出生順位ほど大きくなり、合計特殊出生率全体の差異も高出生順位の出生水準によって規定されている側面が強いといえる。ただし、合計特殊出生率が相対的に低い、奈良県、宮城県、北海道、京都府、東京都では第1子の出生率が0.6前後と他地域と比べ顕著に低くなっている。なかでも、東京都における低出生率の要因は第2子以上の低さに起因していることがわかる。他方、沖縄県における合計特殊出生率の高さは主として第3子以上の高さを反映している。

図1 平均出生年齢と合計特殊出生率：2012年

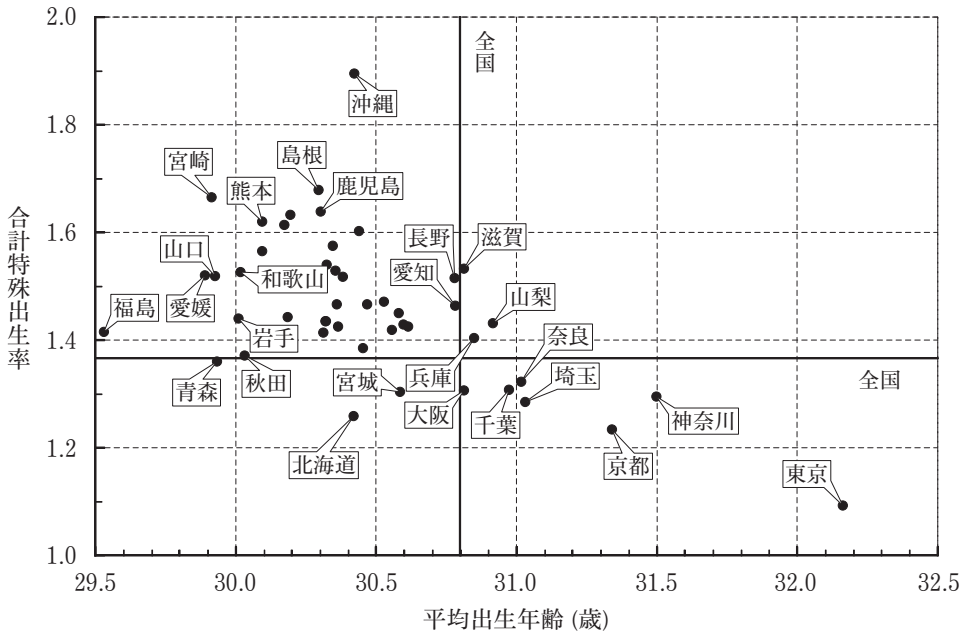


図2 特定地域の年齢別出生率：2012年

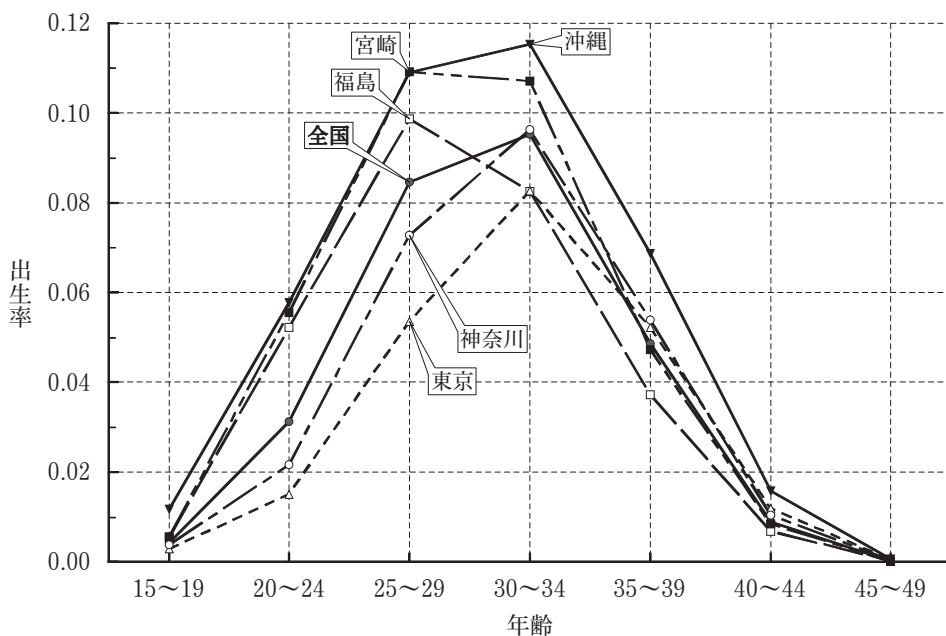


図3 合計特殊出生率と出生順位別合計特殊出生率：2012年

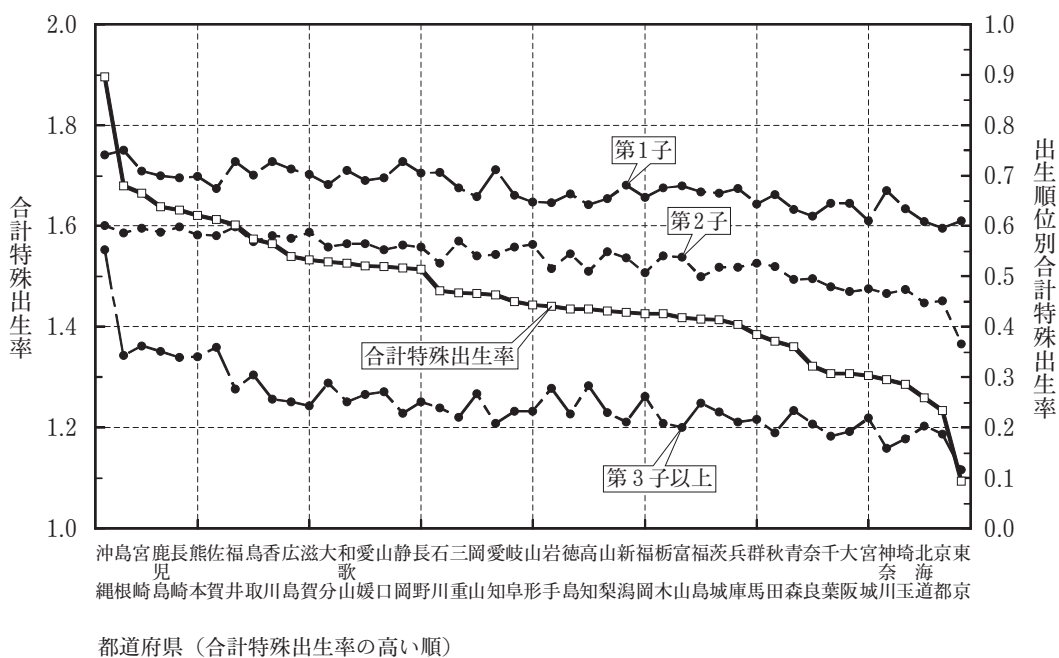


表1 都道府県別、女性の年齢別出生率および合計特殊出生率：2012年

都道府県	女性の年齢別出生率(%)								合計特殊出生率	平均年齢(歳)
	総数	15~19	20~24	25~29	30~34	35~39	40~44	45~49		
全 国	38.80	4.33	31.30	84.59	95.24	48.55	8.98	0.24	1.37	30.80
1 北海道	34.92	4.35	33.72	81.08	83.53	41.66	7.36	0.14	1.26	30.42
2 青森	35.81	3.97	45.08	92.94	82.86	39.47	7.49	0.28	1.36	29.93
3 岩手	38.81	3.65	47.20	98.83	85.74	44.48	8.00	0.10	1.44	30.01
4 宮城	38.02	4.07	32.59	83.81	87.72	43.89	8.46	0.18	1.30	30.59
5 秋田	36.15	2.46	44.56	93.23	86.42	40.84	6.52	0.16	1.37	30.03
6 山形	39.29	2.36	41.19	102.81	90.84	44.34	6.85	0.21	1.44	30.19
7 福島	37.62	5.42	52.27	98.62	82.49	37.18	6.80	0.19	1.41	29.53
8 茨城	39.21	5.30	39.69	91.31	92.45	45.30	8.55	0.17	1.41	30.31
9 栃木	40.13	4.04	39.72	92.92	93.90	46.41	7.88	0.18	1.43	30.36
10 群馬	37.66	3.94	35.55	92.15	91.79	45.63	7.79	0.16	1.39	30.45
11 埼玉	36.36	3.92	25.47	77.86	93.86	47.00	8.80	0.15	1.29	31.03
12 千葉	37.20	4.20	27.53	79.22	92.66	48.77	8.79	0.25	1.31	30.97
13 東京都	33.87	2.84	15.01	53.60	82.61	52.26	11.89	0.45	1.09	32.16
14 神奈川県	37.35	3.80	21.66	72.76	96.25	53.81	10.42	0.32	1.30	31.50
15 新潟	39.54	2.66	36.70	92.13	98.03	47.64	8.36	0.16	1.43	30.60
16 富山	38.44	2.76	33.74	95.29	98.59	46.00	7.13	0.16	1.42	30.56
17 石川	40.79	3.96	34.88	97.31	102.91	47.60	7.37	0.20	1.47	30.53
18 福井	43.87	3.95	37.00	112.68	109.00	49.27	8.38	0.13	1.60	30.44
19 福山	37.71	2.95	30.00	91.79	100.73	51.86	8.72	0.21	1.43	30.92
20 山梨	41.24	3.55	34.16	97.08	105.95	52.81	9.11	0.25	1.51	30.78
21 岐阜	39.75	3.76	30.90	100.00	100.88	47.31	6.93	0.19	1.45	30.58
22 静岡県	41.80	4.10	40.66	99.86	102.60	47.68	8.37	0.16	1.52	30.38
23 愛知	41.84	4.22	30.33	93.67	106.66	49.37	8.26	0.17	1.46	30.78
24 三重	40.02	4.36	38.40	97.26	99.53	46.20	7.46	0.16	1.47	30.36
25 滋賀	43.83	3.54	32.33	99.74	108.66	53.21	8.67	0.34	1.53	30.81
26 京都	35.34	3.92	20.02	73.31	91.65	48.05	9.42	0.34	1.23	31.34
27 大阪	37.04	5.32	29.53	77.96	92.78	47.20	8.37	0.26	1.31	30.81
28 兵庫	38.99	4.08	29.96	87.46	101.17	49.62	8.28	0.23	1.40	30.85
29 奈良	36.06	3.71	25.70	80.67	97.98	48.13	8.00	0.22	1.32	31.02
30 和歌山	39.49	5.63	46.00	103.55	97.24	45.06	7.50	0.28	1.53	30.02
31 鳥取	43.77	5.00	46.00	98.21	105.94	50.11	9.39	0.24	1.57	30.35
32 島根	45.78	3.41	50.00	112.47	105.89	53.52	10.40	0.11	1.68	30.30
33 岡山	41.53	4.89	35.22	98.12	99.93	46.54	8.36	0.23	1.47	30.47
34 広島	42.91	5.85	39.80	101.45	104.51	48.16	8.03	0.13	1.54	30.32
35 山梨	41.05	6.25	46.19	102.88	97.95	43.63	6.74	0.17	1.52	29.93
36 徳島	39.61	4.71	37.38	96.11	96.57	45.12	6.96	0.26	1.44	30.32
37 香愛	43.41	5.86	45.21	106.26	100.29	47.17	8.12	0.07	1.56	30.09
38 媛知	41.22	5.45	49.44	103.18	94.31	43.85	7.70	0.14	1.52	29.89
39 高知	38.44	4.35	37.57	98.13	94.63	43.36	8.79	0.14	1.43	30.32
40 福岡	41.57	6.04	33.83	89.73	97.18	48.88	9.35	0.14	1.43	30.61
41 佐賀	45.09	4.09	49.21	107.45	103.58	48.85	9.31	0.16	1.61	30.17
42 長崎	43.91	3.80	47.61	111.21	104.47	51.43	7.69	0.18	1.63	30.19
43 熊本	45.31	4.68	51.33	106.49	103.58	48.88	8.98	0.14	1.62	30.09
44 大分	43.08	4.04	41.32	103.21	99.85	48.18	9.11	0.12	1.53	30.35
45 宮崎	46.07	5.57	55.45	109.11	107.03	47.33	8.40	0.12	1.67	29.91
46 鹿児島	45.95	4.64	46.50	107.51	108.31	51.21	9.39	0.16	1.64	30.30
47 沖縄	54.38	11.71	57.81	109.02	115.30	68.74	15.84	0.64	1.90	30.42
平均	40.45	4.41	38.33	95.14	97.80	47.72	8.48	0.20	1.46	30.47
標準偏差	3.79	1.44	9.45	11.92	7.81	4.75	1.52	0.10	0.14	0.46
変動係数(%)	9.37	32.78	24.64	12.53	7.98	9.95	17.91	47.75	9.48	1.52

率算出の分母人口は、総人口(日本に在住する外国人を含む)女性人口1,000についてのものである。

平均(出生)年齢 = $\sum \{(x+2.5) \times {}_5f_x\} / \sum {}_5f_x$

変動係数(%) = 標準偏差 / 平均 × 100

表2 都道府県別，合計特殊出生率：1950～2012年

都道府県	1950年	1960年	1970年	1980年	1990年	2000年	2005年	2010年	2011年	2012年	順位
全 国	3.64 (3.65)	2.02 (2.00)	2.08 (2.13)	1.75 (1.75)	1.52 (1.54)	1.37 (1.36)	1.27 (1.26)	1.39 (1.39)	1.35 (1.39)	1.37 (1.41)	-
1 北海道	4.59	2.17	1.93	1.64	1.43	1.23	1.15	1.26	1.25	1.26	45
2 青森	4.81	2.48	2.25	1.85	1.56	1.47	1.29	1.38	1.38	1.36	38
3 岩手	4.48	2.30	2.11	1.95	1.72	1.56	1.41	1.46	1.41	1.44	25
4 宮城	4.29	2.13	2.06	1.86	1.57	1.39	1.24	1.30	1.25	1.30	42
5 秋田	4.31	2.09	1.88	1.79	1.57	1.45	1.34	1.31	1.35	1.37	37
6 山形	3.93	2.04	1.98	1.93	1.75	1.62	1.45	1.48	1.46	1.44	24
7 福島	4.47	2.43	2.16	1.99	1.79	1.65	1.49	1.52	1.48	1.41	33
8 茨城	4.02	2.31	2.30	1.87	1.64	1.47	1.32	1.44	1.39	1.41	34
9 栃木	4.14	2.22	2.21	1.86	1.67	1.48	1.40	1.44	1.38	1.43	31
10 群馬	3.80	2.03	2.16	1.81	1.63	1.51	1.39	1.46	1.41	1.39	36
11 埼玉県	3.92	2.16	2.35	1.73	1.50	1.30	1.22	1.32	1.28	1.29	44
12 千葉県	3.59	2.13	2.28	1.74	1.47	1.30	1.22	1.34	1.31	1.31	40
13 東京都	2.73	1.70	1.96	1.44	1.23	1.07	1.00	1.12	1.06	1.09	47
14 神奈川県	3.25	1.89	2.23	1.70	1.45	1.28	1.19	1.31	1.27	1.30	43
15 新潟	3.99	2.13	2.10	1.88	1.69	1.51	1.34	1.43	1.41	1.43	29
16 富山	3.57	1.91	1.94	1.77	1.56	1.45	1.37	1.42	1.37	1.42	32
17 石川	3.56	2.05	2.07	1.87	1.60	1.45	1.35	1.44	1.43	1.47	19
18 福井	3.65	2.17	2.10	1.93	1.75	1.60	1.50	1.61	1.56	1.60	8
19 山梨	3.71	2.16	2.20	1.76	1.62	1.51	1.38	1.46	1.41	1.43	28
20 長野	3.25	1.94	2.09	1.89	1.71	1.59	1.46	1.53	1.50	1.51	18
21 岐阜	3.55	2.04	2.12	1.80	1.57	1.47	1.37	1.48	1.44	1.45	23
22 静岡県	3.74	2.11	2.12	1.80	1.60	1.47	1.39	1.54	1.49	1.52	17
23 愛知県	3.27	1.90	2.19	1.81	1.57	1.44	1.34	1.52	1.46	1.46	22
24 三重	3.33	1.95	2.04	1.82	1.61	1.48	1.36	1.51	1.47	1.47	20
25 滋賀	3.29	2.02	2.19	1.96	1.75	1.53	1.39	1.54	1.51	1.53	12
26 京都府	2.80	1.72	2.02	1.67	1.48	1.28	1.18	1.28	1.25	1.23	46
27 大阪府	2.87	1.81	2.17	1.67	1.46	1.31	1.21	1.33	1.30	1.31	41
28 兵庫県	3.08	1.90	2.12	1.76	1.53	1.38	1.25	1.41	1.40	1.40	35
29 奈良	3.08	1.87	2.08	1.70	1.49	1.30	1.19	1.29	1.27	1.32	39
30 和歌山	3.09	1.95	2.10	1.80	1.55	1.45	1.32	1.47	1.49	1.53	14
31 鳥取	3.45	2.05	1.96	1.93	1.82	1.62	1.47	1.54	1.58	1.57	9
32 島根	3.87	2.13	2.02	2.01	1.85	1.65	1.50	1.68	1.61	1.68	2
33 岡山	3.18	1.89	2.03	1.86	1.66	1.51	1.37	1.50	1.48	1.47	21
34 広島	3.22	1.92	2.07	1.84	1.63	1.41	1.34	1.55	1.53	1.54	11
35 山口	3.62	1.92	1.98	1.79	1.56	1.47	1.38	1.56	1.52	1.52	16
36 徳島	3.97	2.02	1.97	1.76	1.61	1.45	1.26	1.42	1.43	1.44	26
37 香川県	3.38	1.84	1.97	1.82	1.60	1.53	1.43	1.57	1.56	1.56	10
38 愛媛	4.03	2.10	2.02	1.79	1.60	1.45	1.35	1.50	1.51	1.52	15
39 高知	3.39	1.94	1.97	1.64	1.54	1.45	1.32	1.42	1.39	1.43	27
40 福岡	3.91	1.92	1.95	1.74	1.52	1.36	1.26	1.44	1.42	1.43	30
41 佐賀	4.28	2.35	2.13	1.93	1.75	1.67	1.48	1.61	1.61	1.61	7
42 長門	4.49	2.72	2.33	1.87	1.70	1.57	1.45	1.61	1.60	1.63	5
43 熊本	4.06	2.25	1.98	1.83	1.65	1.56	1.46	1.62	1.62	1.62	6
44 大分	3.90	2.05	1.97	1.82	1.58	1.51	1.40	1.56	1.55	1.53	13
45 宮崎	4.35	2.43	2.15	1.93	1.68	1.62	1.48	1.68	1.68	1.67	3
46 鹿児島	4.19	2.66	2.21	1.95	1.73	1.58	1.49	1.62	1.64	1.64	4
47 沖縄	2.38	1.95	1.82	1.72	1.87	1.86	1.90	1
平均	3.73	2.09	2.09	1.83	1.62	1.47	1.36	1.47	1.45	1.46	
標準偏差	0.51	0.22	0.12	0.13	0.12	0.13	0.12	0.13	0.14	0.14	
変動係数(%)	13.71	10.58	5.53	7.38	7.72	9.03	8.91	9.00	9.57	9.48	

率算出の分母人口は、1950年、2011および12年は総人口、1960～2010年は日本人人口による。
 全国の()内の数値は、分母人口に日本人女性人口を、年齢区分は各歳別率を用い算出したものである。
 変動係数(%) = 標準偏差 / 平均 × 100

表3 都道府県別、平均出生年齢：1950～2012年

(歳)

都道府県	1950年	1960年	1970年	1980年	1990年	2000年	2005年	2010年	2011年	2012年	順位
全 国	29.65	27.86	27.84	27.78	28.98	29.67	29.99	30.51	30.62	30.80	-
1 北海道	30.14	27.48	27.31	27.63	28.81	29.24	29.53	30.04	30.19	30.42	23
2 青森	29.52	27.56	27.08	27.21	28.50	29.04	29.39	29.72	29.80	29.93	43
3 岩手	29.45	27.72	27.52	27.38	28.55	29.17	29.30	29.76	29.88	30.01	42
4 宮城	29.77	27.68	27.54	27.55	28.89	29.41	29.67	30.32	30.40	30.59	15
5 秋田	29.35	26.88	26.78	27.17	28.54	29.18	29.43	30.01	29.85	30.03	40
6 山形	29.50	27.36	27.23	27.41	28.63	29.21	29.42	29.99	30.10	30.19	36
7 福島	30.00	28.01	27.51	27.44	28.48	28.96	29.13	29.59	29.59	29.53	47
8 茨城	30.17	28.46	27.79	27.56	28.69	29.39	29.65	30.12	30.21	30.31	32
9 栃木	30.28	28.48	27.94	27.61	28.64	29.28	29.64	30.12	30.20	30.36	25
10 群馬	30.48	28.59	28.14	27.78	28.83	29.35	29.69	30.24	30.27	30.45	20
11 埼玉	30.38	28.61	28.14	27.99	29.24	29.97	30.16	30.79	30.89	31.03	4
12 千葉	29.71	28.15	27.90	27.88	29.17	29.99	30.21	30.69	30.82	30.97	6
13 東京都	29.96	28.54	28.81	28.80	30.07	30.85	31.25	31.87	31.97	32.16	1
14 神奈川県	30.05	28.23	28.25	28.17	29.48	30.31	30.62	31.21	31.32	31.50	2
15 新潟	30.10	27.92	27.70	27.62	28.76	29.43	29.85	30.35	30.37	30.60	14
16 富山	28.50	26.45	26.82	26.99	28.29	29.21	29.70	30.38	30.39	30.56	17
17 石川	29.00	26.83	26.84	26.96	28.40	29.27	29.88	30.37	30.57	30.53	18
18 福井	29.15	27.18	27.06	27.10	28.33	29.41	29.60	30.30	30.19	30.44	21
19 山梨	30.98	29.37	28.70	28.24	29.19	29.76	30.09	30.57	30.70	30.92	7
20 長野	30.36	28.80	28.53	28.33	29.33	29.84	30.06	30.55	30.57	30.78	12
21 岐阜	29.24	27.32	27.39	27.35	28.60	29.36	29.82	30.29	30.39	30.58	16
22 静岡県	29.83	27.74	27.54	27.58	28.77	29.39	29.65	30.20	30.28	30.38	24
23 愛知	29.34	27.55	27.45	27.42	28.66	29.51	29.87	30.44	30.57	30.78	11
24 三重	29.26	27.16	27.27	27.11	28.24	29.14	29.49	30.01	30.13	30.36	26
25 滋賀	29.77	27.96	27.87	27.68	28.68	29.56	29.95	30.47	30.63	30.81	10
26 京都	29.38	27.92	28.27	28.17	29.34	30.15	30.59	31.10	31.29	31.34	3
27 大阪	29.39	27.74	27.91	27.88	28.99	29.71	30.05	30.47	30.60	30.81	9
28 兵庫県	29.27	27.57	27.82	27.78	28.89	29.65	30.08	30.52	30.66	30.85	8
29 奈良	29.14	27.39	27.68	27.82	28.99	29.95	30.26	30.78	30.86	31.02	5
30 和歌山	29.03	27.31	27.40	27.17	28.20	28.92	29.36	29.81	29.78	30.02	41
31 鳥取	28.88	27.22	27.31	27.42	28.58	29.23	29.50	29.95	30.08	30.35	28
32 島根	28.94	27.32	27.64	27.58	28.50	29.39	29.53	30.00	30.02	30.30	34
33 岡山	28.58	26.81	27.07	27.22	28.39	29.19	29.62	30.10	30.24	30.47	19
34 広島	28.82	27.22	27.37	27.41	28.52	29.31	29.61	29.97	30.14	30.32	29
35 山口	28.95	27.10	27.36	27.41	28.49	29.01	29.32	29.68	29.83	29.93	44
36 徳島	29.17	27.05	27.07	27.18	28.28	29.08	29.46	30.04	30.01	30.32	31
37 香川	28.74	26.89	27.17	27.17	28.17	28.96	29.42	29.71	29.82	30.09	39
38 愛媛	29.47	27.48	27.47	27.44	28.40	29.06	29.19	29.72	29.72	29.89	46
39 高知	28.25	26.56	27.12	27.39	28.58	29.23	29.64	30.08	30.10	30.32	30
40 福岡	29.64	27.67	28.01	27.91	29.08	29.69	29.98	30.39	30.47	30.61	13
41 佐賀	29.89	28.16	27.90	27.70	28.83	29.32	29.58	29.97	30.05	30.17	37
42 長崎	30.02	28.60	28.30	28.00	29.02	29.49	29.67	29.94	30.02	30.19	35
43 熊本	29.83	27.87	27.46	27.48	28.64	29.18	29.56	29.95	30.04	30.09	38
44 大分	29.44	27.59	27.46	27.51	28.70	29.30	29.58	30.02	30.16	30.35	27
45 宮崎	29.79	27.63	27.35	27.42	28.68	29.16	29.36	29.58	29.63	29.91	45
46 鹿児島	30.33	28.70	28.22	27.95	28.93	29.45	29.69	30.06	30.08	30.30	33
47 沖縄	28.37	29.16	29.25	29.63	30.26	30.28	30.42	22
平均	29.55	27.69	27.62	27.60	28.75	29.42	29.74	30.22	30.30	30.47	
標準偏差	0.58	0.64	0.49	0.39	0.38	0.38	0.40	0.44	0.46	0.46	
変動係数(%)	1.97	2.33	1.77	1.43	1.31	1.30	1.34	1.45	1.53	1.52	

率算出の分母人口は、1950年、2011および12年は総人口、1960～2010年は日本人人口による。

平均(出生)年齢 = $\sum \{(x+2.5) \times {}_5f_x\} / \sum {}_5f_x$

変動係数(%) = 標準偏差 / 平均 × 100

表4 都道府県、出生順位別合計特殊出生率および平均出生年齢：2012年

都道府県	合計特殊 出生率	出生順位			平均年齢 (歳)	出生順位		
		第1子	第2子	第3子 以上		第1子	第2子	第3子 以上
全 国	1.37	0.66	0.50	0.21	30.80	29.57	31.50	32.98
1 北海道	1.26	0.61	0.45	0.20	30.42	29.12	31.13	32.74
2 青森	1.36	0.63	0.49	0.23	29.93	28.44	30.59	32.58
3 岩手	1.44	0.65	0.52	0.28	30.01	28.44	30.61	32.55
4 宮城	1.30	0.61	0.48	0.22	30.59	29.22	31.27	32.91
5 秋田	1.37	0.66	0.52	0.19	30.03	28.49	31.03	32.69
6 山形	1.44	0.65	0.56	0.23	30.19	28.71	30.83	32.76
7 福島	1.41	0.67	0.50	0.25	29.53	28.10	30.06	32.32
8 茨城	1.41	0.66	0.52	0.23	30.31	28.92	31.08	32.60
9 栃木	1.43	0.68	0.54	0.21	30.36	29.05	30.98	33.04
10 群馬	1.39	0.64	0.53	0.22	30.45	29.06	31.19	32.79
11 埼玉	1.29	0.63	0.47	0.18	31.03	29.86	31.81	33.15
12 千葉	1.31	0.64	0.48	0.18	30.97	29.79	31.81	32.98
13 東京都	1.09	0.61	0.37	0.12	32.16	31.18	33.13	34.26
14 神奈川県	1.30	0.67	0.47	0.16	31.50	30.40	32.36	33.61
15 新潟	1.43	0.68	0.54	0.21	30.60	29.23	31.33	33.14
16 富山	1.42	0.68	0.54	0.20	30.56	29.19	31.28	33.23
17 石川	1.47	0.71	0.53	0.24	30.53	29.10	31.26	33.12
18 福井	1.60	0.73	0.60	0.28	30.44	28.98	30.99	33.08
19 山梨	1.43	0.65	0.55	0.23	30.92	29.64	31.48	33.19
20 長野	1.51	0.70	0.56	0.25	30.78	29.37	31.45	33.24
21 岐阜	1.45	0.66	0.56	0.23	30.58	29.24	31.21	32.86
22 静岡県	1.52	0.73	0.56	0.23	30.38	29.14	31.05	32.70
23 愛知県	1.46	0.71	0.54	0.21	30.78	29.58	31.53	32.94
24 三重	1.47	0.68	0.57	0.22	30.36	29.01	31.04	32.74
25 滋賀	1.53	0.70	0.59	0.24	30.81	29.45	31.48	33.12
26 京都	1.23	0.60	0.45	0.19	31.34	30.15	32.01	33.53
27 大阪	1.31	0.64	0.47	0.19	30.81	29.65	31.51	33.00
28 兵庫県	1.40	0.67	0.52	0.21	30.85	29.69	31.53	32.88
29 奈良	1.32	0.62	0.50	0.21	31.02	29.75	31.77	33.02
30 和歌山	1.53	0.71	0.56	0.25	30.02	28.54	30.79	32.47
31 鳥取	1.57	0.70	0.57	0.31	30.35	28.88	30.88	32.73
32 島根	1.68	0.75	0.59	0.34	30.30	28.82	30.77	32.72
33 岡山	1.47	0.66	0.54	0.27	30.47	29.03	31.07	32.76
34 広島	1.54	0.71	0.57	0.25	30.32	29.03	30.93	32.60
35 山口	1.52	0.70	0.55	0.27	29.93	28.55	30.57	32.14
36 徳島	1.44	0.66	0.54	0.23	30.32	28.94	30.88	32.99
37 香川	1.56	0.73	0.58	0.26	30.09	28.69	30.78	32.53
38 愛媛	1.52	0.69	0.56	0.27	29.89	28.57	30.39	32.24
39 高知	1.43	0.64	0.51	0.28	30.32	28.95	30.83	32.53
40 福岡	1.43	0.66	0.51	0.26	30.61	29.25	31.22	32.86
41 佐賀	1.61	0.67	0.58	0.36	30.17	28.56	30.58	32.55
42 長崎	1.63	0.70	0.60	0.34	30.19	28.67	30.65	32.51
43 熊本	1.62	0.70	0.58	0.34	30.09	28.56	30.56	32.44
44 大分	1.53	0.68	0.56	0.29	30.35	28.89	30.92	32.74
45 宮崎	1.67	0.71	0.60	0.36	29.91	28.36	30.25	32.42
46 鹿児島	1.64	0.70	0.59	0.35	30.30	28.73	30.74	32.71
47 沖縄	1.90	0.74	0.60	0.55	30.42	28.34	30.77	32.84
平均	1.46	0.67	0.53	0.25	30.47	29.09	31.11	32.84
標準偏差	0.14	0.04	0.05	0.07	0.46	0.59	0.55	0.37
変動係数(%)	9.48	5.43	9.13	27.81	1.52	2.02	1.76	1.14

表1の注参照。