

## 資 料

### 日本の世帯数の将来推計 (全国推計)<sup>1)</sup> —2005 (平成 17) 年～2030 (平成 42) 年— 2008 (平成 20) 年 3 月推計

西岡八郎・鈴木透・山内昌和・菅桂太

はじめに

『日本の世帯数の将来推計 (全国推計 : 2008 年 3 月推計)』は、全国世帯数の推計であり、2003 年に公表した推計<sup>2)</sup>に続く新しい世帯推計である。推計の出発点となる基準人口は、2005 年の国勢調査結果に調整を加えて得ている。

#### 1. 推計の枠組み

##### (1) 推計期間

推計期間は 2005(平成 17)年 10 月 1 日から 2030(平成 42)年 10 月 1 日までの 25 年間である。

##### (2) 推計方法と推計結果

推計の主要な部分には、2003 年に公表した推計と同様に、世帯推移率法を用いた。この方法は、一般世帯人員の配偶関係と世帯内地位の状態に関する推移確率を設定することで将来の配偶関係と世帯内地位の組み合わせ別分布を推計し、『日本の将来推計人口 (平成 18 年 12 月推計)』<sup>3)</sup> (出生中位・死亡中位推計) の男女別、5 歳階級別人口に適用することで、男女別、5 歳階級別、配偶関係と世帯内地位の組合せ別人口を求めるものである。世帯内地位には「単独世帯」「夫婦のみの世帯」「夫婦と子から成る世帯」「ひとり親と子から成る世帯」「その他の一般世帯」のマーカが含まれる。マーカとは推計モデルにおいて世帯の形成・解体の鍵とされる成員であり、大部分は国勢調査の世帯主と一致する。ただし、たとえば「夫婦と子から成る世帯」で妻や子が世帯主となるなど、国勢調査で割合が小さい世帯構成区分について、「夫婦と子から成る世帯」のマーカは常に夫、「ひとり親と子から成る世帯」のマーカは常に親とするなどの規則を設けた。推計された男女別、

<sup>1)</sup> 本稿は、平成 20 (2008) 年 3 月 14 日公表資料に基づく。

<sup>2)</sup> 国立社会保障・人口問題研究所『日本の世帯数の将来推計 (全国推計) —2000(平成 12)年～2025(平成 37)年— 2003(平成 15)年 10 月推計』人口問題研究資料第 308 号、2003 年 11 月。

<sup>3)</sup> 国立社会保障・人口問題研究所『日本の将来推計人口—平成 18 (2006) ～67(2055)年—附 : 参考推計平成 68 (2056) ～117 (2105) 年 平成 18 年 12 月推計』人口問題研究資料第 315 号、2007 年 3 月。

5歳階級別、配偶関係と世帯内地位（マーカ・非マーカ）別人口に2005年の世帯主・非世帯主とマーカ・非マーカの対応関係を適用し、男女別、5歳階級別、配偶関係別、家族類型別世帯主数を求めた。推計結果の詳細は、結果表1に家族類型別一般世帯数と平均世帯人員を、結果表2に世帯主の男女別、5歳階級別、家族類型別世帯数を示した。

### (3) 基準人口

推計の出発点となる基準人口は、2005年国勢調査をもとに、一般世帯人員の世帯内地位を家族類型別世帯主・非世帯主から家族類型別マーカ・非マーカに変換して得た。

### (4) 推計結果の種類

今回の推計は1ケースについてのみ行った。ただし参考推計として、男女別、5歳階級別、配偶関係と世帯内地位（世帯主・非世帯主）の組合せ別分布が2005年以後一定とした場合の世帯数を計算した。

推計の目的は、将来の家族類型別一般世帯数を求めることである。家族類型は、「単独世帯」、「夫婦のみの世帯」、「夫婦と子から成る世帯」、「ひとり親と子から成る世帯」、「その他の一般世帯」の5類型である<sup>4</sup>。

## 2. 推計結果の概要

### (1) 一般世帯人員と一般世帯総数（図1）

全国の将来人口推計（出生中位・死亡中位推計）によると、日本の総人口は2005年以降長年にわたって減少が続く。今回の推計によれば、一般世帯人員の動向は総人口と概ね同様の傾向を示す。結果表1にみるように、一般世帯人員は2005年の1億2,545万人から毎年減少し、2030年の一般世帯人員は1億1,064万人と、2005年に比べ1,481万人少ない。

これに対し一般世帯総数は、図1にみるように、2005年の4,906万世帯から2015年まで増加を続け、5,060万世帯でピークを迎える。その後は減少に転じ、2030年の一般世帯総数は4,880万世帯と、2005年に比べ26万世帯少ない。

<sup>4</sup> 「その他の一般世帯」は、国勢調査の世帯構成区分の「その他の親族世帯」と「非親族世帯」から成るが、後者の割合は2005年で4.3%とごく小さい。なお、「その他の親族世帯」のうち約7割は三世代世帯である。

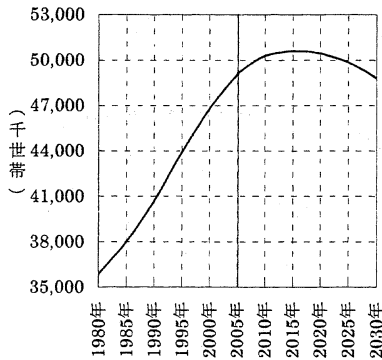


図 1. 一般世帯総数の推移

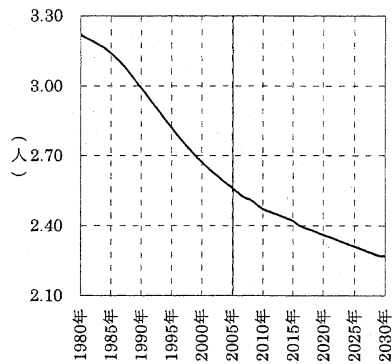


図 2. 平均世帯人員の推移

表 1. 家族類型別一般世帯数および割合

年次	一 般 世 帯						
	総数	単 独	核 家 族 世 帯				その他
			総数	夫婦のみ	夫婦と子	ひとり親と子	
	世 帯 数 (1,000世帯)						
1980年	35,824	7,105	21,594	4,460	15,081	2,053	7,124
1985年	37,980	7,895	22,804	5,212	15,189	2,403	7,282
1990年	40,670	9,390	24,218	6,294	15,172	2,753	7,063
1995年	43,900	11,239	25,760	7,619	15,032	3,108	6,901
2000年	46,782	12,911	27,332	8,835	14,919	3,578	6,539
2005年	49,063	14,457	28,394	9,637	14,646	4,112	6,212
2010年	50,287	15,707	28,629	10,085	14,030	4,514	5,951
2015年	50,600	16,563	28,266	10,186	13,256	4,824	5,771
2020年	50,441	17,334	27,452	10,045	12,394	5,013	5,655
2025年	49,837	17,922	26,358	9,762	11,524	5,072	5,557
2030年	48,802	18,237	25,122	9,391	10,703	5,027	5,443
	割 合 (%)						
1980年	100.0	19.8	60.3	12.5	42.1	5.7	19.9
1985年	100.0	20.8	60.0	13.7	40.0	6.3	19.2
1990年	100.0	23.1	59.5	15.5	37.3	6.8	17.4
1995年	100.0	25.6	58.7	17.4	34.2	7.1	15.7
2000年	100.0	27.6	58.4	18.9	31.9	7.6	14.0
2005年	100.0	29.5	57.9	19.6	29.9	8.4	12.7
2010年	100.0	31.2	56.9	20.1	27.9	9.0	11.8
2015年	100.0	32.7	55.9	20.1	26.2	9.5	11.4
2020年	100.0	34.4	54.4	19.9	24.6	9.9	11.2
2025年	100.0	36.0	52.9	19.6	23.1	10.2	11.2
2030年	100.0	37.4	51.5	19.2	21.9	10.3	11.2

注：四捨五入のため合計は必ずしも一致しない。

(2) 平均世帯人員 (図 2)

人口減少局面に入っても世帯数が増加を続けることは、世帯規模の縮小が続くことを意味する。一般世帯の平均世帯人員は、2005年の2.56人から2030年の2.27人まで減少を続ける。ただし、変化の速度は、図2にみるように次第に緩やかになると見込まれる。

(3) 家族類型別一般世帯数および割合 (表 1, 図 3)

表1および図3にみるように、今後増加するのは「単独世帯」、増加から減少に転じる

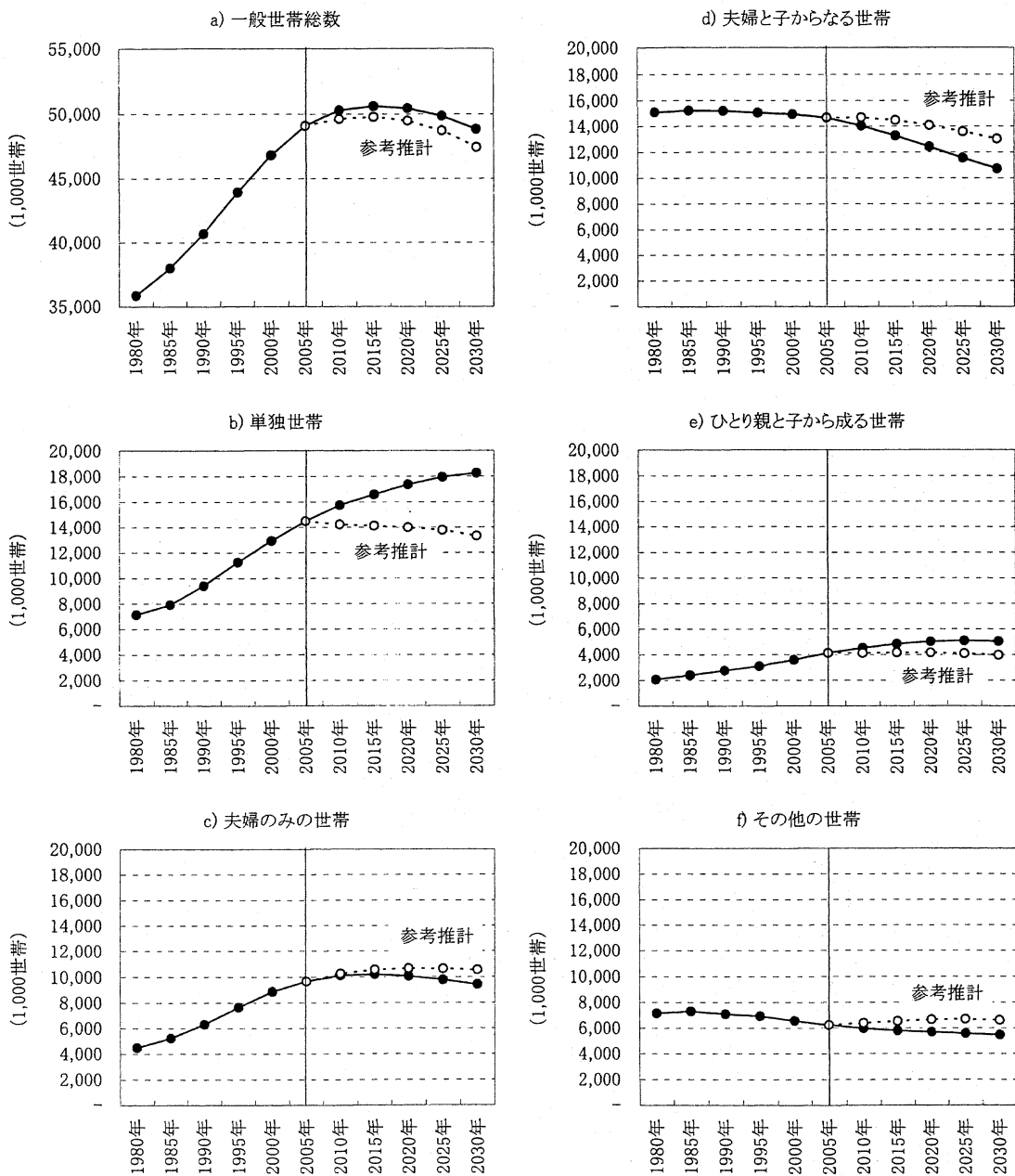


図3. 家族類型別一般世帯数の推移 (1980~2030年)

のは「夫婦のみの世帯」「ひとり親と子から成る世帯」、減少するのは「夫婦と子から成る世帯」「その他の一般世帯」である。より少人数の世帯が増加することが、平均世帯人員の縮小に対応している。

「単独世帯」は2005年の1,446万世帯から増加を続け、一般世帯総数が減少に転じる

2016年以降も増加すると見込まれ、この結果、2030年には2005年より378万世帯多い1,824万世帯となり、一般世帯総数に占める割合も2005年の29.5%から2030年の37.4%へ7.9ポイント上昇する。2005年には「夫婦と子から成る世帯」が「単独世帯」よりもやや多く、最も多い類型であったが、2006年以降は「単独世帯」が最も多い類型になると見込まれる。

「夫婦のみの世帯」は当面増加するが、「単独世帯」ほど急速ではなく、また2016年以降は一般世帯総数と同様、減少に転じる。すなわち、2005年の964万世帯から2015年の1,019万世帯まで増加した後、2016年以降減少に転じ2030年には939万世帯となり、2005年の値を下回る。一般世帯総数に占める割合は2005年の19.6%から2015年には20.1%となるが、2030年には19.2%となる。

「夫婦と子から成る世帯」は、1985年をピークに既に減少局面に入っているが、今後それが加速し、2005年の1,465万世帯から2030年には1,070万世帯まで減少する。この「夫婦と子から成る世帯」は、かつて一般世帯総数の40%以上を占める主要な類型であったが、2005年時点で29.9%と割合をかなり低下させており、2030年にはさらに21.9%まで低下すると見込まれる。

「ひとり親と子から成る世帯」は今後も増加を続け、「単独世帯」と同様、一般世帯総数が減少局面に転じる2015年以降も増加するが、2025年にピークとなり、2026年以後は減少に転じる。2005年の411万世帯から2025年の507万世帯まで増加し、2030年には503万世帯と見込まれる。一般世帯総数に占める割合は、2015年以降の一般世帯総数の減少により、2005年の8.4%から2030年には10.3%となる。

「その他の一般世帯」の大部分は、核家族世帯に直系尊属か直系卑属が加わったいわゆる直系家族だが、この類型は「夫婦と子から成る世帯」同様、1980年代後半には減少に転じている。減少は今後も続き、2005年の621万世帯から2030年には544万世帯となる。一般世帯総数に占める割合も、2005年の12.7%から2030年には11.2%まで低下する。

#### (4) 世帯主が65歳以上および75歳以上の世帯の見通し(表2, 図4)

##### 1) 世帯主が65歳以上および75歳以上の一般世帯総数の見通し

表2および図4に示したように、世帯主年齢が65歳以上の一般世帯の総数は、2005年の1,355万世帯から2030年の1,903万世帯へと1.40倍に増加することになり、この間の65歳以上人口の伸び(1.42)を僅かに下回るものの、総世帯数の伸び(0.99)を上回る。世帯主年齢が75歳以上の世帯では、世帯数が2005年の554万世帯から2030年の1,110万世帯へ2.00倍となり、総世帯数はもとより、同期間の75歳以上人口の伸び(1.95倍)を上回る。

世帯主が65歳以上の世帯数は一般世帯総数よりも増加率が高いため、総世帯数に占める世帯主が65歳以上の一般世帯数の割合は、2005年の27.6%から2030年の39.0%へと大幅に上昇する。すなわち、世帯主が65歳以上の割合は4世帯に1世帯という水準から、3世帯に1世帯を大きく上回る水準となる。また、世帯主が65歳以上の世帯に占める世

表 2. 世帯主 65 歳以上・75 歳以上の世帯の家族類型別世帯数, 割合 (2005~2030 年)

年次	一般世帯						
	総数	単独	核家族世帯				その他
			総数	夫婦のみ	夫婦と子	ひとり親と子	
世帯数 (1,000世帯)							
世帯主65歳以上							
2005年	13,546	3,865	7,580	4,648	1,918	1,014	2,100
2010年	15,680	4,655	8,844	5,336	2,295	1,213	2,181
2015年	18,028	5,621	10,011	5,991	2,607	1,413	2,397
2020年	18,992	6,311	10,228	6,140	2,573	1,515	2,454
2025年	19,012	6,729	9,873	5,941	2,387	1,545	2,409
2030年	19,031	7,173	9,482	5,685	2,233	1,564	2,376
世帯主75歳以上 (再掲)							
2005年	5,539	1,967	2,660	1,707	482	471	912
2010年	7,041	2,504	3,520	2,242	685	593	1,018
2015年	8,267	2,960	4,223	2,652	864	706	1,085
2020年	9,427	3,417	4,835	3,017	1,003	815	1,175
2025年	10,845	4,023	5,473	3,412	1,125	936	1,348
2030年	11,097	4,286	5,420	3,374	1,074	972	1,391
割合 (%)							
世帯主65歳以上							
2005年	100.0	28.5	56.0	34.3	14.2	7.5	15.5
2010年	100.0	29.7	56.4	34.0	14.6	7.7	13.9
2015年	100.0	31.2	55.5	33.2	14.5	7.8	13.3
2020年	100.0	33.2	53.9	32.3	13.5	8.0	12.9
2025年	100.0	35.4	51.9	31.2	12.6	8.1	12.7
2030年	100.0	37.7	49.8	29.9	11.7	8.2	12.5
世帯主75歳以上 (再掲)							
2005年	100.0	35.5	48.0	30.8	8.7	8.5	16.5
2010年	100.0	35.6	50.0	31.8	9.7	8.4	14.5
2015年	100.0	35.8	51.1	32.1	10.5	8.5	13.1
2020年	100.0	36.2	51.3	32.0	10.6	8.6	12.5
2025年	100.0	37.1	50.5	31.5	10.4	8.6	12.4
2030年	100.0	38.6	48.8	30.4	9.7	8.8	12.5

注：四捨五入のため合計は必ずしも一致しない。

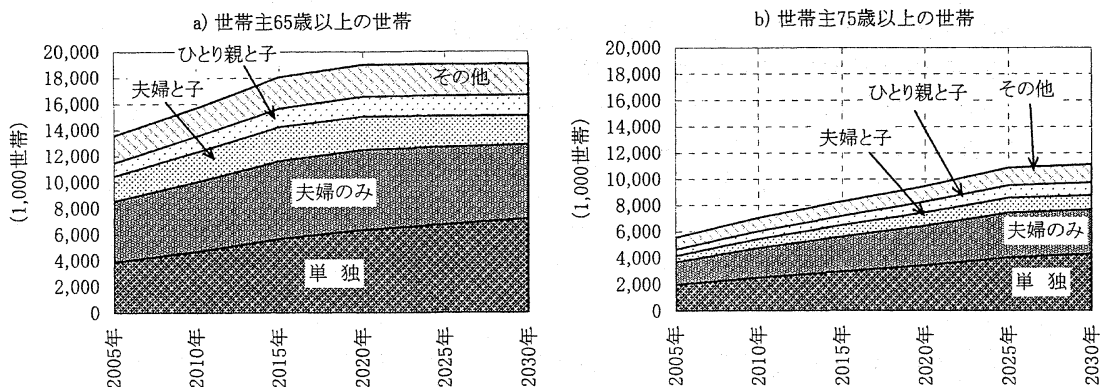


図 4. 世帯主 65 歳以上・75 歳以上の世帯の家族類型別世帯数の推移 (2005~2030 年)

帯主が 75 歳以上の世帯の割合も、2005 年の 40.9%から 2030 年には 58.3%へと増大し、世帯の高齢化は一層進む。

## 2) 世帯主が 65 歳以上および 75 歳以上の家族類型別世帯数の見通し

世帯主が 65 歳以上の世帯数について家族類型別に 2005 年と 2030 年の値を比較すると、もともと増加するのは「単独世帯」の 1.86 倍 (387 万世帯→717 万世帯) で、次いで「ひとり親と子から成る世帯」の 1.54 倍 (101 万世帯→156 万世帯) である。「夫婦のみの世帯」は 1.22 倍 (465 万世帯→569 万世帯)、「夫婦と子から成る世帯」は 1.16 倍 (192 万世帯→223 万世帯)、「その他の一般世帯」は 1.13 倍 (210 万世帯→238 万世帯) となり、いずれも増加すると見通される。世帯主が 75 歳以上の世帯については、いずれの家族類型も世帯主が 65 歳以上の世帯に比して伸びが大きく、なかでも「夫婦と子から成る世帯」の 2.23 倍 (48 万世帯→107 万世帯)、「単独世帯」の 2.18 倍 (197 万世帯→429 万世帯)、「ひとり親と子から成る世帯」の 2.06 倍 (47 万世帯→97 万世帯) で顕著であった。

世帯主が 65 歳以上の世帯について、2005 年から 2030 年の家族類型別割合の変化をみると、一貫して増加するのは「単独世帯」と「ひとり親と子から成る世帯」で、それぞれ 28.5%から 37.7%、7.5%から 8.2%へと上昇する。一方、一貫して低下するのは「夫婦のみの世帯」と「その他の一般世帯」で、それぞれ 34.3%から 29.9%、15.5%から 12.5%へと推移する。「夫婦と子から成る世帯」は 2010 年をピークとして減少に転じ、2030 年には 2005 年の 14.2%よりも低い 11.7%となる。世帯主が 75 歳以上の世帯では、「単独世帯」で 35.5%から 38.6%へ一貫して上昇するが、それ以外の家族類型については、「夫婦のみの世帯」と「夫婦と子から成る世帯」では上昇の後に低下に転じ、それぞれ 30~33%、8~11%で推移するのに対し、「ひとり親と子から成る世帯」と「その他の一般世帯」では低下の後に上昇に転じ、それぞれ 8%台、12~17%で推移する。

世帯主が 65 歳上の世帯に占める世帯主が 75 歳以上の世帯の割合は、家族類型別にみてもそれぞれ増加の傾向にある。「夫婦と子から成る世帯」では 2005 年の 25.1%から 2030 年には 48.1%と 2 倍近い伸びを示す。「夫婦のみの世帯」では 36.7%から 59.3%、「その他の一般世帯」では 43.4%から 58.5%、「ひとり親と子から成る世帯」では 46.5%から 62.1%、「単独世帯」では 50.9%から 59.8%へとそれぞれ上昇し、世帯の高齢化がさらに進む。

## (5) 欧米諸国との比較 (表 3)

表 3 は、日本の現在および将来の世帯の特性を、現在の欧米諸国と比較したものである。2005 年の日本の平均世帯人員 2.56 人は、アメリカ、カナダと同程度で、北欧・西欧より高い。今回の推計によると、日本の平均世帯人員は 2030 年には 2.27 人まで低下すると見込まれる。これは 2005 年前後の北欧・西欧諸国の平均的な水準で、ノルウェーやオランダとほぼ等しい。世帯規模の縮小は続くものの、25 年経った時点でも現在のスウェーデン

表 3. 平均世帯人員と単独世帯割合の国際比較

国	(年次)	平均世帯 人員 (人)	単独世帯 割合 (%)
ノルウェー	(2005年)	2.3	38
スウェーデン	(2005年)	2.0	46
デンマーク	(2006年)	2.2	38
イギリス	(2006年)	2.4	29
ドイツ	(2006年)	2.1	39
オーストリア	(2005年)	2.4	34
オランダ	(2005年)	2.3	35
アメリカ	(2005年)	2.6	26
カナダ	(2006年)	2.5	27
韓国	(2005年)	2.9	20
日本	(2005年)	2.56	29.5
日本	(2030年)	2.27	37.4

資料：  
 ノルウェー：Statistics Norway ([http://www.ssb.no/familie\\_en/](http://www.ssb.no/familie_en/)).  
 スウェーデン：Statistics Sweden  
 ([http://www.scb.se/templates/Product\\_\\_\\_30937.asp](http://www.scb.se/templates/Product___30937.asp)).  
 デンマーク：Statistics Denmark(<http://www.dst.dk/HomeUK.aspx>).  
 イギリス：National Statistics, UK( <http://www.ons.gov.uk/>).  
 ドイツ：Federal Statistical Office, FRG  
 (<http://www.statistik-portal.de/Statistik-Portal/en/>)  
 オーストリア：Statistik Austria ([http://www.statistik.at/web\\_en/](http://www.statistik.at/web_en/)).  
 オランダ：Statistics Netherlands (<http://www.cbs.nl/en-GB/default.htm>).  
 アメリカ：U.S. Census Bureau(<http://www.census.gov/>).  
 カナダ：Statistics Canada (<http://www.statcan.ca/>).  
 韓国：韓国統計庁 (<http://www.nso.go.kr/>).

やドイツの平均世帯人員ほどには小さくならないと考えられる。

日本の単独世帯割合は2005年に29.5%であり、イギリスに近い水準である。これが2030年には37.4%まで上昇し、スウェーデンを除く現在の北欧やドイツとほぼ同水準に達するものと見込まれる。

#### (6) 参考推計との比較 (表 4)

参考推計は、男女別、5歳階級別の配偶関係と世帯内地位（世帯主・非世帯主）の組合せ別分布を、2005年の値で一定とした場合の、今後の世帯数の変化を表したものである。これは、世帯形成行動が2005年以後変化しないとの仮定に基づいた推計であり、将来の世帯数の変化は、全国の将来人口推計（出生中位・死亡中位推計）で見込まれる人口規模と男女・年齢構造の変化のみによってもたらされる。

表4によると、世帯形成行動が今後一切変化しなかった場合でも、2015年ごろまで世帯数は増加するが、本推計で見込まれるほどには増加しない。世帯形成行動の変化は、それがなかった場合に比べて2030年の世帯数を3%増やすことになる。

今後の人口規模と男女・年齢別構造の変化は、「単独世帯」の数を2005年の1,446万世帯から1,330万世帯まで減少させる方向に作用する。これは、過去30年ほど続いている出生数減少のため、単独世帯主が多い20歳代の人口が減少するためである。従って、本推計における「単独世帯」の増加は、もっぱら晩婚化、未婚化、離婚の増加、親子同居率低下といった結婚・世帯形成行動の変化によってもたらされることがわかる。

核家族世帯に含まれる「夫婦みの世帯」「夫婦と子から成る世帯」「ひとり親と子から成る世帯」については、参考推計ではいずれもしばらく増加した後減少に転じており、長期的な変化の趨勢は本推計と共通する。しかし、変化の速度は本推計の方が速い。つまりこれら3種類の世帯の動向は、人口構造と行動変化の要因が同時に作用した結果生じると解釈できる。

「その他の一般世帯」の動向は、本推計と参考推計で結果が対照的である。つまり、世



表 4. 本推計と参考推計との比較

	一 般 世 帯 数							
	総 数	単 独	核 家 族 世 帯				その他	
			総 数	夫婦のみ	夫婦と子	ひとり親と子		
2005年	49,063	14,457	28,394	9,637	14,646	4,112	6,212	
			本 推 計 (1,000世帯)					
2010年	50,287	15,707	28,629	10,085	14,030	4,514	5,951	
2015年	50,600	16,563	28,266	10,186	13,256	4,824	5,771	
2020年	50,441	17,334	27,452	10,045	12,394	5,013	5,655	
2025年	49,837	17,922	26,358	9,762	11,524	5,072	5,557	
2030年	48,802	18,237	25,122	9,391	10,703	5,027	5,443	
			参 考 推 計 (1,000世帯)					
2010年	49,594	14,209	29,014	10,230	14,665	4,119	6,372	
2015年	49,766	14,089	29,159	10,552	14,451	4,156	6,517	
2020年	49,457	13,971	28,853	10,648	14,059	4,146	6,633	
2025年	48,700	13,760	28,266	10,619	13,564	4,083	6,674	
2030年	47,410	13,304	27,518	10,535	13,020	3,963	6,588	
			指 数 (参 考 推 計 = 100)					
2010年	101	111	99	99	96	110	93	
2015年	102	118	97	97	92	116	89	
2020年	102	124	95	94	88	121	85	
2025年	102	130	93	92	85	124	83	
2030年	103	137	91	89	82	127	83	

注：四捨五入のため合計は必ずしも一致しない。

帯形成行動に変化がない場合、「その他の一般世帯」は 2025 年ごろまで増加する。従ってこの類型の今後の減少は、もっぱら親子同居率の変化をはじめとする世帯形成行動の変化によって生じるものといえる。

### 3. 推計の方法

#### (1) 推計手法の概要

推計の作業は、図 5 に示した手順によって行われた。推計の主要な部分は、前回同様世帯推移率法を用いた。これは生存者を複数の状態に分割し、状態間の推移確率行列によって将来の状態別人口を推計する方法である。推計すべき状態は、配偶関係と世帯内地位の組合せである。

国勢調査における世帯内地位と配偶関係の間には強い相関があり、親と同居する未婚子が世帯主になったり、夫と同居する妻が世帯主になる場合は稀である。こうした例外的な組合せを放置すると、推移確率行列が不必要に大きくなる上に、調査データから信頼し得る推移確率を求めることが出来ない。そこで国勢調査および第 5 回世帯動態調査（後述）の世帯主に対し、推計モデルの対象となる世帯の準拠成員をマーカと呼び、以下の規則を設けてマーカの地位と性・配偶関係の組合せを限定した。

(1) 夫婦のみの世帯および夫婦と子の世帯では夫をマーカとする。

(2) ひとり親と子の世帯では親をマーカとする。

- (3) 夫と同居する妻がその他の世帯の世帯主の場合、夫をマーカとする。
- (4) 未婚者が親夫婦を含むその他の世帯の世帯主の場合、父親をマーカとする。

この結果、一般世帯人員について次のように男子 12 種類、女子 11 種類の配偶関係と世帯内地位の組合せを定義した。有配偶男子の「ひとり親と子から成る世帯」のマーカはごく少ないので推計作業では「単独世帯」と併合し、推計後に分割した。2005 年基準人口は、国勢調査の男女別、5 歳階級別、家族類型別世帯主数および非世帯主数を男女別、5 歳階級別、家族類型別マーカ数および非マーカ数に変換して得た。

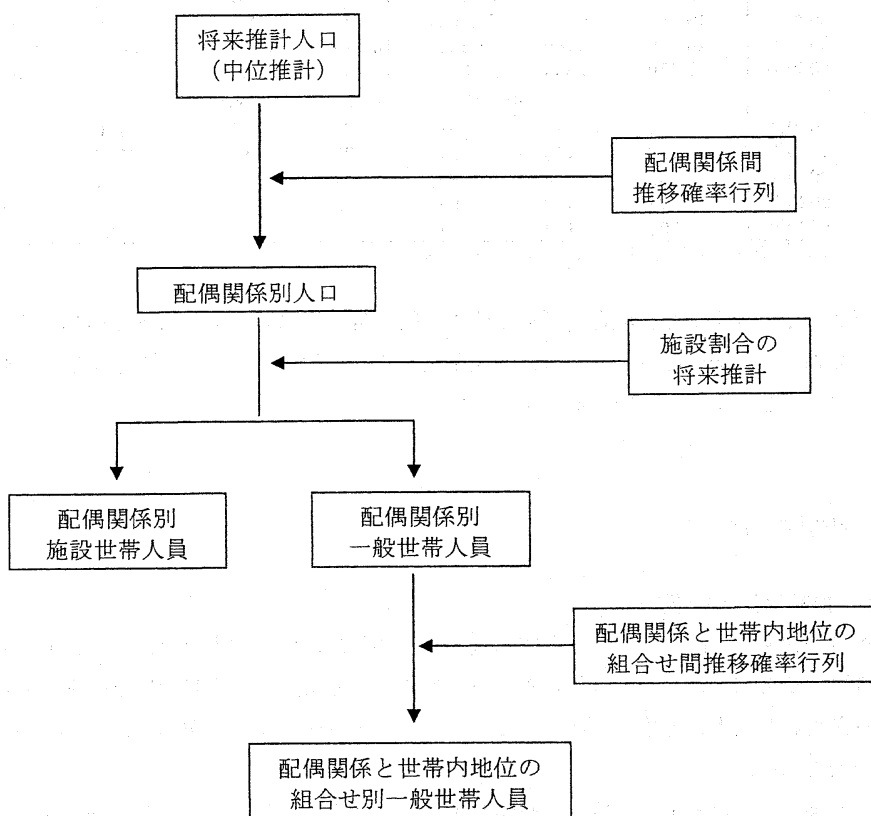


図 5. 世帯推計の手順

男子		女子	
S: hS	未婚・単独世帯のマーカ	S: hS	未婚・単独世帯のマーカ
S: h0	〃 その他の世帯のマーカ*	S: h0	〃 その他の世帯のマーカ*
S: nh	〃 非マーカ	S: nh	〃 非マーカ
M: hS	有配偶・単独世帯のマーカ**	M: hS	有配偶・単独世帯のマーカ
M: hC	〃 夫婦のみの世帯のマーカ	M: hP	〃 ひとり親と子の世帯のマーカ
M: hN	〃 夫婦と子の世帯のマーカ	M: sp	〃 配偶者
M: h0	〃 その他の世帯のマーカ	M: nh	〃 その他の非マーカ
M: nh	〃 非マーカ		
W: hS	死離別・単独世帯のマーカ	W: hS	死離別・単独世帯のマーカ
W: hP	〃 ひとり親と子の世帯のマーカ	W: hP	〃 ひとり親と子の世帯のマーカ
W: h0	〃 その他の世帯のマーカ	W: h0	〃 その他の世帯のマーカ
W: nh	〃 非マーカ	W: nh	〃 非マーカ

\* 親夫婦を含まない世帯

\*\* ひとり親と子の世帯のマーカを含む

施設世帯人員についてはデータの制約上推移確率が得られないため、後述のように趨勢延長によって男女別、5歳階級別、配偶関係別施設割合を推計した。これを男女別、5歳階級別、配偶関係別将来推計人口に適用して一般世帯人員を求めた。一方で上に示した配偶関係と世帯内地位の組合せ間の推移確率行列によって世帯内地位分布を求め、そこから男女別、5歳階級別に、配偶関係と世帯内地位（マーカ・非マーカ）別人口を得た。この5年ごとの推計結果に基づき、線型補間によって各年の結果を求めた。さらに2005年基準人口作成時の世帯主・非世帯主からマーカ・非マーカへの変換を逆に適用し、男女別、5歳階級別、配偶関係別、世帯内地位（世帯主・非世帯主）別人口を得た。

## (2) 将来の配偶関係間推移確率の設定

配偶関係間推移確率行列は、まず2005年国勢調査と人口動態統計から仮の行列を作った。これを2000年国勢調査に適用し、2005年国勢調査の男女別・年齢別・配偶関係別分布を再現するように各種確率を調整し、2000～05年の期間に対応する配偶関係間推移確率行列を作った。この行列を出発点とし、初婚確率・再婚確率・死離別確率・死亡確率の変化を勘案した将来の配偶関係間推移確率行列（2005～10年から2025～30年までの5期間）を作成した。

女子の初婚確率は、全国人口の将来推計（出生中位・死亡中位推計）で用いられた初婚確率の変化率を、2000～05年の初婚確率に適用して求めた。女子の再婚確率も、この初婚確率と同じ変化率に従って変化すると仮定した。女子の初婚確率・再婚確率によって生じる結婚総数に合致するよう、男子の初婚確率・再婚確率を調整した。死亡確率は配偶関係間の死亡率格差を保存しつつ、将来人口推計で用いられた将来生命表の死亡確率に合致するよう調整した。死離別確率は死別確率と離婚確率の加重平均だが、死別確率は将来生命表における異性の死亡確率の低下に合わせて低下させた。離婚確率は2000～05年に上昇していたため、今後も上昇を続けると仮定したが、上昇幅は直線的に小さくなると仮定した。

### (3) 施設世帯人員割合の将来推計

第5回世帯動態調査<sup>5)</sup>では一般世帯人員の世帯内地位間推移パターンが得られるが、一般世帯と施設世帯との間での推移に関するデータは得られない。そこで将来の施設世帯人員割合は、趨勢延長によって推計した。すなわち2000～05年の国勢調査における男女別、5歳階級別、配偶関係別施設世帯人員割合の変化率をスムージングし、それが直線的に減少して2030年に変化が停止すると仮定した。

### (4) 推移確率行列の作成

一般世帯の世帯内地位間の推移確率は、配偶関係間の各種推移確率と第5回世帯動態調査において観察された推移パターンから得た。この調査では、調査時点である2004年7月1日と、1999年7月1日の世帯内地位が得られる。この調査データにおいて、妻が世帯主になっている場合は夫と組替え、未婚子が世帯主になっている場合は父親を優先して親と組替えるなど、上で定義された配偶関係と世帯内地位の組合せに合わせて世帯主・非世帯主からマーカ・非マーカへの変換を行った。調整後の世帯内地位について男女別、5歳階級別に推移度数行列を作成した。うちごく稀な推移は省略し、行列を単純化した。この行列から、配偶関係間推移ごとに条件付き推移確率を求めた。

こうして得られた条件付き推移確率を配偶関係間推移確率に乗じて、男女・5歳階級別の配偶関係と世帯内地位の組合せ間の推移確率行列を作成した。これを2000年国勢調査から得た世帯内地位ベクトルに乗じて結果を2005年国勢調査から得た世帯内地位ベクトルと比較し、推移確率を調整した。

第5回世帯動態調査では、男女とも親世帯からの離家の遅れが続いていることが観察された。そこで男女とも1990年代前半生まれまで、若いコーホートほど「未婚・非マーカ」から「未婚・単独世帯マーカ」への推移確率が低下するものと仮定し、比例ハザードモデルによって将来の推移確率を推定した。

### (5) 基準人口

推計の出発点となる基準人口、すなわち男女別、5歳階級別、配偶関係別と世帯内地位（マーカ・非マーカ）の組合せ別一般世帯人員と、男女別、5歳階級別、配偶関係別施設世帯人員は、2005年国勢調査から得た。一般世帯人員は、先述の規則によって世帯主・非世帯主からマーカ・非マーカに変換して得た。

### (6) 推計結果

推計ではまず将来の男女別、5歳階級別、配偶関係別人口を確定した。これは2005年国勢調査における男女別、5歳階級別、配偶関係別分布から出発し、用意した配偶関係間推移確率行列を逐次的に適用して将来の配偶関係別分布を求め、それを男女別、5歳階級別将来推計人口（出生中位・死亡中位推計）に乗じて得た。これに用意した男女別、5歳

<sup>5)</sup> 国立社会保障・人口問題研究所『第5回世帯動態調査（2004年社会保障・人口問題基本調査）現代日本の世帯変動』調査研究報告資料第21号、2007年2月。

階級別，配偶関係別施設割合の将来推計値を適用し，一般世帯人員と施設世帯人員に分割した。

上述の 2005 年基準人口から出発し，配偶関係と世帯内地位の組合せ間の推移確率行列を逐次的に適用して将来の配偶関係と世帯内地位の組合せ別分布を求めた。それを上で求めた男女別，5 歳階級別，配偶関係別一般世帯人員に乗じて，将来（各 5 年）の配偶関係と世帯内地位の組合せ（マーカ・非マーカ）別人口を求めた。これをもとに線型補間によって各年毎の結果を求め，さらにマーカ・非マーカから世帯主・非世帯主に変換し，最終的に男女別，5 歳階級別，配偶関係別，家族類型別世帯主数を得た。この世帯主数が，すなわち将来の世帯数である。

結果表 1. 世帯の家族類型別一般世帯数、一般世帯人員、平均世帯人員

年次	一般世帯数 (1,000世帯)							一般世帯 人員 (1,000人)	平均世帯 人員 (人)	
	総数	単独	核家族世帯				その他			
			総数	夫婦のみ	夫婦と子	ひとり親と子				
2005 (平成 17)	49,063	14,457	28,394	9,637	14,646	4,112	6,212	125,448	2.56	
2006 ( 18)	49,335	14,713	28,461	9,722	14,550	4,189	6,161	125,369	2.54	
2007 ( 19)	49,611	14,978	28,525	9,831	14,423	4,271	6,108	125,223	2.52	
2008 ( 20)	49,865	15,230	28,579	9,933	14,294	4,353	6,056	125,018	2.51	
2009 ( 21)	50,093	15,475	28,615	10,023	14,159	4,434	6,002	124,765	2.49	
2010 ( 22)	50,287	15,707	28,629	10,085	14,030	4,514	5,951	124,460	2.47	
2011 ( 23)	50,363	15,866	28,582	10,102	13,902	4,577	5,916	124,100	2.46	
2012 ( 24)	50,449	16,046	28,523	10,135	13,744	4,644	5,880	123,693	2.45	
2013 ( 25)	50,517	16,221	28,453	10,161	13,584	4,708	5,843	123,244	2.44	
2014 ( 26)	50,570	16,395	28,369	10,182	13,419	4,768	5,806	122,757	2.43	
2015 ( 27)	50,600	16,563	28,266	10,186	13,256	4,824	5,771	122,231	2.42	
2016 ( 28)	50,586	16,711	28,125	10,153	13,106	4,866	5,750	121,660	2.40	
2017 ( 29)	50,576	16,876	27,972	10,130	12,933	4,909	5,728	121,046	2.39	
2018 ( 30)	50,551	17,038	27,808	10,104	12,755	4,948	5,705	120,404	2.38	
2019 ( 31)	50,509	17,193	27,636	10,078	12,575	4,983	5,680	119,738	2.37	
2020 ( 32)	50,441	17,334	27,452	10,045	12,394	5,013	5,655	119,039	2.36	
2021 ( 33)	50,342	17,458	27,246	9,979	12,236	5,031	5,639	118,305	2.35	
2022 ( 34)	50,242	17,590	27,030	9,922	12,061	5,048	5,622	117,532	2.34	
2023 ( 35)	50,127	17,714	26,809	9,867	11,882	5,060	5,603	116,743	2.33	
2024 ( 36)	49,997	17,829	26,586	9,815	11,703	5,068	5,582	115,942	2.32	
2025 ( 37)	49,837	17,922	26,358	9,762	11,524	5,072	5,557	115,119	2.31	
2026 ( 38)	49,659	17,997	26,122	9,681	11,375	5,066	5,539	114,275	2.30	
2027 ( 39)	49,466	18,069	25,877	9,607	11,208	5,062	5,519	113,379	2.29	
2028 ( 40)	49,258	18,134	25,627	9,533	11,039	5,055	5,497	112,469	2.28	
2029 ( 41)	49,032	18,188	25,373	9,458	10,868	5,046	5,472	111,541	2.27	
2030 ( 42)	48,802	18,237	25,122	9,391	10,703	5,027	5,443	110,637	2.27	
			割合 (%)							
2005 (平成 17)	100.0	29.5	57.9	19.6	29.9	8.4	12.7			
2006 ( 18)	100.0	29.8	57.7	19.7	29.5	8.5	12.5			
2007 ( 19)	100.0	30.2	57.5	19.8	29.1	8.6	12.3			
2008 ( 20)	100.0	30.5	57.3	19.9	28.7	8.7	12.1			
2009 ( 21)	100.0	30.9	57.1	20.0	28.3	8.9	12.0			
2010 ( 22)	100.0	31.2	56.9	20.1	27.9	9.0	11.8			
2011 ( 23)	100.0	31.5	56.8	20.1	27.6	9.1	11.7			
2012 ( 24)	100.0	31.8	56.5	20.1	27.2	9.2	11.7			
2013 ( 25)	100.0	32.1	56.3	20.1	26.9	9.3	11.6			
2014 ( 26)	100.0	32.4	56.1	20.1	26.5	9.4	11.5			
2015 ( 27)	100.0	32.7	55.9	20.1	26.2	9.5	11.4			
2016 ( 28)	100.0	33.0	55.6	20.1	25.9	9.6	11.4			
2017 ( 29)	100.0	33.4	55.3	20.0	25.6	9.7	11.3			
2018 ( 30)	100.0	33.7	55.0	20.0	25.2	9.8	11.3			
2019 ( 31)	100.0	34.0	54.7	20.0	24.9	9.9	11.2			
2020 ( 32)	100.0	34.4	54.4	19.9	24.6	9.9	11.2			
2021 ( 33)	100.0	34.7	54.1	19.8	24.3	10.0	11.2			
2022 ( 34)	100.0	35.0	53.8	19.7	24.0	10.0	11.2			
2023 ( 35)	100.0	35.3	53.5	19.7	23.7	10.1	11.2			
2024 ( 36)	100.0	35.7	53.2	19.6	23.4	10.1	11.2			
2025 ( 37)	100.0	36.0	52.9	19.6	23.1	10.2	11.2			
2026 ( 38)	100.0	36.2	52.6	19.5	22.9	10.2	11.2			
2027 ( 39)	100.0	36.5	52.3	19.4	22.7	10.2	11.2			
2028 ( 40)	100.0	36.8	52.0	19.4	22.4	10.3	11.2			
2029 ( 41)	100.0	37.1	51.7	19.3	22.2	10.3	11.2			
2030 ( 42)	100.0	37.4	51.5	19.2	21.9	10.3	11.2			

注：四捨五入のため合計は必ずしも一致しない。

結果表 2. 世帯の家族類型別、世帯主の男女年齢5歳階級別一般世帯数および割合

2005(平成17)年

年 齢	一 般 世 帯 数 (1,000世帯)							割 合 (%)						
	総 数	単 独	核 家 族 世 帯				そ の 他	単 独	核 家 族 世 帯				そ の 他	
			総 数	夫 婦 の み	夫 婦 と 子	ひ と り 親 と 子			総 数	夫 婦 の み	夫 婦 と 子	ひ と り 親 と 子		
総 数														
総 数	49,063	14,457	28,394	9,637	14,646	4,112	6,212	29.5	57.9	19.6	29.9	8.4	12.7	
15～19歳	449	436	6	2	2	2	7	97.1	1.4	0.4	0.6	0.4	1.5	
20～24歳	2,019	1,742	189	57	106	27	87	86.3	9.4	2.8	5.2	1.3	4.3	
25～29歳	2,804	1,619	1,048	374	576	99	137	57.7	37.4	13.3	20.5	3.5	4.9	
30～34歳	3,874	1,351	2,351	593	1,523	235	172	34.9	60.7	15.3	39.3	6.1	4.4	
35～39歳	3,840	994	2,618	425	1,853	340	228	25.9	68.2	11.1	48.2	8.9	5.9	
40～44歳	3,788	795	2,632	311	1,882	438	361	21.0	69.5	8.2	49.7	11.6	9.5	
45～49歳	3,783	718	2,519	287	1,749	483	546	19.0	66.6	7.6	46.2	12.8	14.4	
50～54歳	4,556	890	2,868	518	1,811	539	798	19.5	62.9	11.4	39.7	11.8	17.5	
55～59歳	5,606	1,107	3,490	1,038	1,896	556	1,009	19.8	62.3	18.5	33.8	9.9	18.0	
60～64歳	4,798	940	3,093	1,384	1,330	380	766	19.6	64.5	28.8	27.7	7.9	16.0	
65～69歳	4,236	921	2,687	1,514	878	295	628	21.7	63.4	35.7	20.7	7.0	14.8	
70～74歳	3,770	977	2,233	1,427	558	248	560	25.9	59.2	37.8	14.8	6.6	14.9	
75～79歳	2,888	904	1,518	1,018	300	200	466	31.3	52.6	35.2	10.4	6.9	16.1	
80～84歳	1,664	644	749	475	126	148	271	38.7	45.0	28.6	7.6	8.9	16.3	
85歳以上	987	419	393	214	56	123	175	42.4	39.8	21.7	5.7	12.5	17.7	
65歳以上 (再掲)	13,546	3,865	7,580	4,648	1,918	1,014	2,100	28.5	56.0	34.3	14.2	7.5	15.5	
男														
総 数	38,251	7,665	25,256	9,551	14,562	1,143	5,331	20.0	66.0	25.0	38.1	3.0	13.9	
15～19歳	265	257	5	2	2	1	4	96.9	1.8	0.6	0.9	0.3	1.3	
20～24歳	1,240	1,029	164	53	104	6	47	83.0	13.2	4.3	8.4	0.5	3.8	
25～29歳	2,064	1,018	954	363	569	22	93	49.3	46.2	17.6	27.6	1.1	4.5	
30～34歳	3,166	888	2,140	580	1,509	50	138	28.1	67.6	18.3	47.7	1.6	4.3	
35～39歳	3,206	676	2,333	417	1,838	78	197	21.1	72.8	13.0	57.3	2.4	6.1	
40～44歳	3,165	557	2,287	306	1,870	112	322	17.6	72.3	9.7	59.1	3.5	10.2	
45～49歳	3,160	503	2,164	282	1,739	142	493	15.9	68.5	8.9	55.0	4.5	15.6	
50～54歳	3,811	592	2,494	512	1,802	180	724	15.5	65.5	13.4	47.3	4.7	19.0	
55～59歳	4,667	651	3,104	1,029	1,889	185	912	14.0	66.5	22.1	40.5	4.0	19.5	
60～64歳	3,936	442	2,815	1,376	1,326	112	679	11.2	71.5	35.0	33.7	2.9	17.3	
65～69歳	3,344	338	2,462	1,507	876	79	544	10.1	73.6	45.1	26.2	2.4	16.3	
70～74歳	2,787	277	2,041	1,421	557	62	469	9.9	73.2	51.0	20.0	2.2	16.8	
75～79歳	1,955	213	1,364	1,014	300	50	378	10.9	69.8	51.9	15.3	2.5	19.3	
80～84歳	968	130	632	474	125	33	206	13.4	65.3	49.0	13.0	3.4	21.3	
85歳以上	519	93	299	213	56	30	126	17.9	57.7	41.1	10.8	5.8	24.4	
65歳以上 (再掲)	9,572	1,051	6,798	4,630	1,914	254	1,723	11.0	71.0	48.4	20.0	2.7	18.0	
女														
総 数	10,811	6,793	3,138	86	83	2,968	881	62.8	29.0	0.8	0.8	27.5	8.2	
15～19歳	183	179	1	0	0	1	3	97.5	0.8	0.1	0.0	0.6	1.8	
20～24歳	779	713	25	3	1	21	40	91.6	3.3	0.4	0.2	2.7	5.1	
25～29歳	740	601	94	11	7	77	44	81.3	12.8	1.5	0.9	10.4	6.0	
30～34歳	708	463	211	12	14	184	35	65.3	29.8	1.7	2.0	26.0	4.9	
35～39歳	635	318	285	8	15	262	32	50.1	44.9	1.2	2.4	41.3	5.0	
40～44歳	623	238	344	6	13	326	40	38.3	55.3	0.9	2.1	52.4	6.4	
45～49歳	623	215	355	5	10	340	53	34.5	57.0	0.8	1.6	54.6	8.5	
50～54歳	745	298	373	6	9	359	74	40.0	50.1	0.8	1.1	48.1	9.9	
55～59歳	939	456	386	9	7	370	96	48.6	41.2	0.9	0.8	39.4	10.3	
60～64歳	863	498	279	8	3	267	86	57.7	32.3	1.0	0.4	31.0	10.0	
65～69歳	892	583	225	7	2	216	84	65.3	25.2	0.8	0.2	24.2	9.4	
70～74歳	983	700	192	5	1	186	91	71.1	19.6	0.6	0.1	18.9	9.3	
75～79歳	933	691	155	4	1	150	88	74.0	16.6	0.4	0.1	16.1	9.4	
80～84歳	697	514	117	2	0	115	65	73.8	16.8	0.2	0.0	16.5	9.4	
85歳以上	468	326	94	1	0	93	49	69.6	20.0	0.1	0.0	19.9	10.4	
65歳以上 (再掲)	3,974	2,814	783	18	4	761	377	70.8	19.7	0.5	0.1	19.1	9.5	

注：四捨五入のため合計は必ずしも一致しない。

結果表2. 世帯の家族類型別、世帯主の男女年齢5歳階級別一般世帯数および割合(続き)

2006(平成18)年

年齢	一般世帯数(1,000世帯)							割合(%)					
	総数	単独	核家族世帯				その他	単独	核家族世帯				その他
			総数	夫婦のみ	夫婦と子	ひとり親と子			総数	夫婦のみ	夫婦と子	ひとり親と子	
総数	49,335	14,713	28,461	9,722	14,550	4,189	6,161	29.8	57.7	19.7	29.5	8.5	12.5
15~19歳	436	424	6	2	2	2	7	97.1	1.4	0.4	0.6	0.4	1.5
20~24歳	1,997	1,725	186	56	104	26	86	86.4	9.3	2.8	5.2	1.3	4.3
25~29歳	2,706	1,566	1,007	359	550	98	133	57.9	37.2	13.3	20.3	3.6	4.9
30~34歳	3,817	1,353	2,291	580	1,483	229	173	35.4	60.0	15.2	38.8	6.0	4.5
35~39歳	4,060	1,078	2,741	448	1,932	362	240	26.6	67.5	11.0	47.6	8.9	5.9
40~44歳	3,739	809	2,583	310	1,832	442	346	21.6	69.1	8.3	49.0	11.8	9.3
45~49歳	3,774	745	2,502	288	1,723	491	527	19.7	66.3	7.6	45.7	13.0	14.0
50~54歳	4,352	869	2,737	493	1,714	530	746	20.0	62.9	11.3	39.4	12.2	17.1
55~59歳	5,872	1,192	3,629	1,080	1,963	587	1,050	20.3	61.8	18.4	33.4	10.0	17.9
60~64歳	4,546	915	2,903	1,295	1,242	365	728	20.1	63.9	28.5	27.3	8.0	16.0
65~69歳	4,329	960	2,737	1,536	896	304	633	22.2	63.2	35.5	20.7	7.0	14.6
70~74歳	3,863	1,005	2,301	1,458	585	258	558	26.0	59.6	37.7	15.1	6.7	14.4
75~79歳	2,982	933	1,587	1,056	322	208	462	31.3	53.2	35.4	10.8	7.0	15.5
80~84歳	1,811	691	831	533	142	156	289	38.1	45.9	29.4	7.8	8.6	16.0
85歳以上	1,052	451	419	228	59	131	182	42.9	39.8	21.7	5.7	12.5	17.3
65歳以上(再掲)	14,037	4,039	7,874	4,811	2,006	1,057	2,124	28.8	56.1	34.3	14.3	7.5	15.1
男													
総数	38,340	7,793	25,277	9,636	14,467	1,175	5,269	20.3	65.9	25.1	37.7	3.1	13.7
15~19歳	258	250	5	2	2	1	3	96.8	1.8	0.6	0.9	0.3	1.3
20~24歳	1,229	1,021	162	53	103	6	47	83.1	13.1	4.3	8.4	0.5	3.8
25~29歳	1,988	983	915	349	544	23	90	49.4	46.0	17.5	27.3	1.1	4.5
30~34歳	3,106	883	2,085	567	1,469	48	138	28.4	67.1	18.3	47.3	1.6	4.4
35~39歳	3,369	727	2,437	440	1,916	81	205	21.6	72.3	13.1	56.9	2.4	6.1
40~44歳	3,106	562	2,238	304	1,819	115	307	18.1	72.0	9.8	58.6	3.7	9.9
45~49歳	3,133	518	2,142	283	1,713	146	474	16.5	68.4	9.0	54.7	4.7	15.1
50~54歳	3,627	577	2,375	488	1,705	182	674	15.9	65.5	13.4	47.0	5.0	18.6
55~59歳	4,878	708	3,222	1,071	1,955	196	948	14.5	66.0	22.0	40.1	4.0	19.4
60~64歳	3,723	440	2,637	1,288	1,239	110	646	11.8	70.8	34.6	33.3	3.0	17.4
65~69歳	3,417	365	2,505	1,529	895	82	547	10.7	73.3	44.7	26.2	2.4	16.0
70~74歳	2,861	294	2,101	1,452	584	65	466	10.3	73.5	50.8	20.4	2.3	16.3
75~79歳	2,025	225	1,427	1,053	322	52	374	11.1	70.5	52.0	15.9	2.6	18.5
80~84歳	1,073	144	709	531	142	36	220	13.4	66.1	49.5	13.2	3.4	20.5
85歳以上	547	98	319	228	59	32	130	17.9	58.3	41.7	10.9	5.8	23.8
65歳以上(再掲)	9,922	1,125	7,061	4,793	2,002	267	1,736	11.3	71.2	48.3	20.2	2.7	17.5
女													
総数	10,995	6,920	3,183	86	83	3,014	892	62.9	29.0	0.8	0.8	27.4	8.1
15~19歳	179	174	1	0	0	1	3	97.4	0.8	0.1	0.0	0.6	1.8
20~24歳	768	704	25	3	1	20	39	91.7	3.2	0.4	0.2	2.6	5.1
25~29歳	718	583	92	10	6	76	43	81.1	12.9	1.4	0.9	10.5	6.0
30~34歳	712	469	207	12	14	181	35	65.9	29.1	1.7	1.9	25.4	5.0
35~39歳	691	351	305	8	16	281	35	50.9	44.1	1.2	2.3	40.7	5.0
40~44歳	633	247	346	6	13	327	40	39.1	54.6	0.9	2.0	51.7	6.3
45~49歳	640	227	360	5	10	345	53	35.5	56.2	0.7	1.5	53.9	8.4
50~54歳	725	291	362	6	8	348	71	40.2	49.9	0.8	1.2	48.0	9.8
55~59歳	994	484	408	9	7	391	102	48.7	41.0	0.9	0.8	39.3	10.3
60~64歳	823	475	266	8	3	255	82	57.7	32.3	0.9	0.4	31.0	10.0
65~69歳	912	595	231	7	2	222	86	65.2	25.4	0.8	0.2	24.4	9.4
70~74歳	1,003	711	199	6	1	192	92	70.9	19.9	0.6	0.1	19.2	9.2
75~79歳	957	708	160	4	1	156	89	74.0	16.7	0.4	0.1	16.3	9.3
80~84歳	738	547	122	2	0	120	69	74.1	16.6	0.2	0.0	16.3	9.3
85歳以上	505	353	100	1	0	99	52	69.9	19.8	0.1	0.0	19.7	10.3
65歳以上(再掲)	4,115	2,914	813	19	4	790	388	70.8	19.8	0.5	0.1	19.2	9.4

注: 四捨五入のため合計は必ずしも一致しない。



結果表 2. 世帯の家族類型別, 世帯主の男女年齢 5 歳階級別一般世帯数および割合 (続き)

2007(平成19)年

年 齢	一 般 世 帯 数 (1,000世帯)							割 合 (%)						
	総 数	単 独	核 家 族 世 帯				そ の 他	単 独	核 家 族 世 帯				そ の 他	
			総 数	夫 婦 の み	夫 婦 と 子	ひ と り 親 と 子			総 数	夫 婦 の み	夫 婦 と 子	ひ と り 親 と 子		
<b>総 数</b>														
総 数	49,611	14,978	28,525	9,831	14,423	4,271	6,108	30.2	57.5	19.8	29.1	8.6	12.3	
15~19歳	426	414	6	2	2	2	6	97.1	1.4	0.4	0.6	0.5	1.5	
20~24歳	1,971	1,704	183	55	102	25	85	86.4	9.3	2.8	5.2	1.3	4.3	
25~29歳	2,629	1,526	973	348	529	95	130	58.1	37.0	13.2	20.1	3.6	5.0	
30~34歳	3,716	1,335	2,209	558	1,423	227	172	35.9	59.4	15.0	38.3	6.1	4.6	
35~39歳	4,132	1,124	2,766	454	1,938	374	243	27.2	66.9	11.0	46.9	9.0	5.9	
40~44歳	3,861	867	2,647	324	1,862	462	346	22.5	68.6	8.4	48.2	12.0	9.0	
45~49歳	3,812	780	2,516	292	1,719	505	516	20.5	66.0	7.7	45.1	13.2	13.5	
50~54歳	4,168	851	2,620	471	1,627	521	698	20.4	62.8	11.3	39.0	12.5	16.7	
55~59歳	5,646	1,176	3,468	1,029	1,861	579	1,001	20.8	61.4	18.2	33.0	10.3	17.7	
60~64歳	4,716	987	2,967	1,323	1,264	381	762	20.9	62.9	28.0	26.8	8.1	16.2	
65~69歳	4,449	1,005	2,803	1,567	920	316	641	22.6	63.0	35.2	20.7	7.1	14.4	
70~74歳	3,930	1,026	2,353	1,479	608	265	552	26.1	59.9	37.6	15.5	6.8	14.0	
75~79歳	3,084	965	1,658	1,097	345	216	461	31.3	53.8	35.6	11.2	7.0	14.9	
80~84歳	1,945	731	908	587	158	163	305	37.6	46.7	30.2	8.1	8.4	15.7	
85歳以上	1,126	487	449	245	64	140	190	43.2	39.9	21.8	5.7	12.5	16.9	
65歳以上 (再掲)	14,534	4,214	8,171	4,975	2,095	1,101	2,149	29.0	56.2	34.2	14.4	7.6	14.8	
<b>男</b>														
総 数	38,420	7,922	25,294	9,746	14,340	1,208	5,205	20.6	65.8	25.4	37.3	3.1	13.5	
15~19歳	252	244	5	2	2	1	3	96.8	1.8	0.6	0.9	0.3	1.3	
20~24歳	1,215	1,010	159	52	101	6	46	83.1	13.1	4.3	8.3	0.5	3.8	
25~29歳	1,928	957	883	338	523	22	88	49.6	45.8	17.5	27.1	1.1	4.6	
30~34歳	3,008	866	2,006	547	1,410	49	136	28.8	66.7	18.2	46.9	1.6	4.5	
35~39歳	3,409	751	2,452	446	1,922	83	206	22.0	71.9	13.1	56.4	2.4	6.1	
40~44歳	3,186	597	2,285	318	1,849	118	304	18.7	71.7	10.0	58.0	3.7	9.5	
45~49歳	3,146	539	2,147	287	1,709	151	461	17.1	68.2	9.1	54.3	4.8	14.7	
50~54歳	3,462	565	2,268	466	1,619	184	629	16.3	65.5	13.5	46.8	5.3	18.2	
55~59歳	4,679	704	3,072	1,020	1,853	199	902	15.1	65.7	21.8	39.6	4.2	19.3	
60~64歳	3,858	490	2,691	1,315	1,261	115	677	12.7	69.7	34.1	32.7	3.0	17.5	
65~69歳	3,510	393	2,563	1,560	919	85	554	11.2	73.0	44.4	26.2	2.4	15.8	
70~74歳	2,915	308	2,148	1,474	607	68	459	10.6	73.7	50.5	20.8	2.3	15.8	
75~79歳	2,099	237	1,492	1,093	344	55	370	11.3	71.1	52.1	16.4	2.6	17.6	
80~84歳	1,173	158	782	585	157	39	233	13.4	66.7	49.9	13.4	3.4	19.9	
85歳以上	580	103	342	244	64	34	134	17.9	59.0	42.2	11.0	5.9	23.2	
65歳以上 (再掲)	10,277	1,199	7,327	4,956	2,090	281	1,751	11.7	71.3	48.2	20.3	2.7	17.0	
<b>女</b>														
総 数	11,191	7,056	3,231	85	83	3,063	904	63.1	28.9	0.8	0.7	27.4	8.1	
15~19歳	175	170	1	0	0	1	3	97.4	0.8	0.1	0.0	0.7	1.8	
20~24歳	756	694	24	3	1	19	39	91.7	3.1	0.4	0.2	2.5	5.1	
25~29歳	701	569	90	10	6	73	42	81.2	12.8	1.4	0.9	10.5	6.0	
30~34歳	708	469	203	12	13	178	35	66.3	28.7	1.6	1.9	25.1	5.0	
35~39歳	723	373	314	8	16	290	36	51.5	43.4	1.2	2.2	40.1	5.0	
40~44歳	674	271	362	6	13	343	42	40.1	53.7	0.9	1.9	50.9	6.2	
45~49歳	665	242	369	5	10	354	55	36.3	55.5	0.7	1.5	53.2	8.2	
50~54歳	706	286	352	5	8	338	69	40.5	49.8	0.8	1.2	47.8	9.7	
55~59歳	967	472	396	9	7	380	99	48.8	41.0	0.9	0.8	39.3	10.2	
60~64歳	859	496	277	8	3	266	86	57.8	32.2	0.9	0.4	30.9	10.0	
65~69歳	939	611	239	7	2	230	88	65.1	25.5	0.8	0.2	24.5	9.3	
70~74歳	1,015	718	205	6	1	198	93	70.7	20.2	0.6	0.1	19.5	9.1	
75~79歳	985	729	166	4	1	161	90	74.0	16.9	0.4	0.1	16.4	9.2	
80~84歳	772	574	126	2	0	124	72	74.3	16.4	0.3	0.1	16.1	9.3	
85歳以上	546	383	107	1	0	106	56	70.2	19.6	0.1	0.0	19.5	10.2	
65歳以上 (再掲)	4,257	3,015	844	19	4	820	399	70.8	19.8	0.5	0.1	19.3	9.4	

注: 四捨五入のため合計は必ずしも一致しない。

結果表 2. 世帯の家族類型別、世帯主の男女年齢5歳階級別一般世帯数および割合（続き）

2008(平成20)年

年 齢	一 般 世 帯 数 (1,000世帯)							割 合 (%)						
	総 数	単 独	核 家 族 世 帯				そ の 他	単 独	核 家 族 世 帯				そ の 他	
			総 数	夫 婦 の み	夫 婦 と 子	ひ と り 親 と 子			総 数	夫 婦 の み	夫 婦 と 子	ひ と り 親 と 子		
<b>総 数</b>														
総 数	49,865	15,230	28,579	9,933	14,294	4,353	6,056	30.5	57.3	19.9	28.7	8.7	12.1	
15～19歳	418	405	6	2	2	2	6	97.0	1.4	0.4	0.6	0.5	1.5	
20～24歳	1,931	1,670	178	54	100	24	83	86.5	9.2	2.8	5.2	1.2	4.3	
25～29歳	2,574	1,500	946	340	513	92	129	58.3	36.7	13.2	19.9	3.6	5.0	
30～34歳	3,584	1,306	2,110	533	1,352	225	169	36.4	58.9	14.9	37.7	6.3	4.7	
35～39歳	4,218	1,174	2,799	462	1,950	387	246	27.8	66.4	11.0	46.2	9.2	5.8	
40～44歳	3,959	921	2,695	336	1,880	478	343	23.3	68.1	8.5	47.5	12.1	8.7	
45～49歳	3,859	819	2,535	296	1,719	519	505	21.2	65.7	7.7	44.6	13.5	13.1	
50～54歳	4,055	848	2,545	457	1,568	519	663	20.9	62.8	11.3	38.7	12.8	16.3	
55～59歳	5,316	1,137	3,246	958	1,725	563	934	21.4	61.1	18.0	32.4	10.6	17.6	
60～64歳	4,971	1,077	3,085	1,374	1,309	402	809	21.7	62.0	27.6	26.3	8.1	16.3	
65～69歳	4,565	1,048	2,868	1,597	944	327	650	22.9	62.8	35.0	20.7	7.2	14.2	
70～74歳	3,956	1,036	2,379	1,485	624	271	541	26.2	60.1	37.5	15.8	6.8	13.7	
75～79歳	3,180	996	1,725	1,135	367	224	458	31.3	54.3	35.7	11.5	7.0	14.4	
80～84歳	2,073	771	981	638	172	170	320	37.2	47.3	30.8	8.3	8.2	15.5	
85歳以上	1,207	525	483	265	69	150	200	43.5	40.0	21.9	5.7	12.4	16.5	
65歳以上 (再掲)	14,981	4,376	8,437	5,120	2,175	1,142	2,169	29.2	56.3	34.2	14.5	7.6	14.5	
<b>男</b>														
総 数	38,485	8,044	25,300	9,848	14,211	1,242	5,141	20.9	65.7	25.6	36.9	3.2	13.4	
15～19歳	247	239	5	1	2	1	3	96.8	1.9	0.6	0.9	0.3	1.3	
20～24歳	1,191	990	155	51	98	6	45	83.2	13.0	4.3	8.3	0.5	3.8	
25～29歳	1,886	940	858	330	507	21	87	49.8	45.5	17.5	26.9	1.1	4.6	
30～34歳	2,886	841	1,912	522	1,339	51	134	29.1	66.2	18.1	46.4	1.8	4.6	
35～39歳	3,460	778	2,474	454	1,934	86	208	22.5	71.5	13.1	55.9	2.5	6.0	
40～44歳	3,246	628	2,318	330	1,867	121	300	19.4	71.4	10.2	57.5	3.7	9.2	
45～49歳	3,167	561	2,156	292	1,709	155	449	17.7	68.1	9.2	54.0	4.9	14.2	
50～54歳	3,354	562	2,197	452	1,560	186	595	16.8	65.5	13.5	46.5	5.5	17.7	
55～59歳	4,395	687	2,868	950	1,718	200	840	15.6	65.3	21.6	39.1	4.6	19.1	
60～64歳	4,061	550	2,792	1,365	1,305	121	719	13.5	68.8	33.6	32.1	3.0	17.7	
65～69歳	3,602	421	2,621	1,590	942	89	560	11.7	72.8	44.1	26.2	2.5	15.6	
70～74歳	2,938	319	2,171	1,479	622	69	449	10.8	73.9	50.3	21.2	2.4	15.3	
75～79歳	2,168	248	1,553	1,131	366	57	366	11.4	71.7	52.2	16.9	2.6	16.9	
80～84歳	1,267	170	851	636	172	42	246	13.4	67.2	50.2	13.6	3.4	19.4	
85歳以上	619	110	369	264	68	36	140	17.8	59.6	42.7	11.1	5.9	22.6	
65歳以上 (再掲)	10,593	1,268	7,564	5,100	2,170	294	1,760	12.0	71.4	48.1	20.5	2.8	16.6	
<b>女</b>														
総 数	11,380	7,186	3,279	85	83	3,111	915	63.1	28.8	0.7	0.7	27.3	8.0	
15～19歳	171	167	1	0	0	1	3	97.4	0.8	0.1	0.0	0.7	1.8	
20～24歳	740	679	23	3	1	18	38	91.8	3.1	0.4	0.2	2.5	5.1	
25～29歳	688	560	87	10	6	71	41	81.3	12.7	1.4	0.9	10.4	6.0	
30～34歳	698	465	197	11	13	174	35	66.7	28.3	1.6	1.8	24.9	5.0	
35～39歳	758	395	325	8	16	300	38	52.2	42.8	1.1	2.1	39.6	5.0	
40～44歳	713	292	377	6	13	358	43	41.0	52.9	0.9	1.8	50.2	6.1	
45～49歳	692	257	379	5	10	364	56	37.2	54.8	0.7	1.5	52.6	8.1	
50～54歳	700	286	347	5	8	334	67	40.8	49.6	0.8	1.2	47.6	9.6	
55～59歳	921	450	378	8	7	362	94	48.8	41.0	0.9	0.8	39.3	10.2	
60～64歳	910	527	293	8	4	281	91	57.9	32.1	0.9	0.4	30.9	10.0	
65～69歳	964	627	247	7	2	238	90	65.1	25.6	0.8	0.2	24.7	9.3	
70～74歳	1,018	717	208	6	1	201	92	70.5	20.5	0.6	0.1	19.8	9.1	
75～79歳	1,012	748	172	4	1	167	92	73.9	17.0	0.4	0.1	16.5	9.1	
80～84歳	806	601	130	2	0	128	75	74.5	16.2	0.3	0.1	15.9	9.3	
85歳以上	589	415	114	1	0	114	60	70.4	19.4	0.1	0.0	19.3	10.2	
65歳以上 (再掲)	4,388	3,108	872	20	4	848	408	70.8	19.9	0.5	0.1	19.3	9.3	

注：四捨五入のため合計は必ずしも一致しない。

結果表 2. 世帯の家族類型別、世帯主の男女年齢 5 歳階級別一般世帯数および割合 (続き)

2009 (平成 21) 年

年 齢	一 般 世 帯 数 (1,000世帯)							割 合 (%)						
	総 数	単 独	核 家 族 世 帯				そ の 他	単 独	核 家 族 世 帯				そ の 他	
			総 数	夫婦のみ	夫婦と子	ひとり親と子			総 数	夫婦のみ	夫婦と子	ひとり親と子		
総 数														
総 数	50,093	15,475	28,615	10,023	14,159	4,434	6,002	30.9	57.1	20.0	28.3	8.9	12.0	
15～19歳	413	401	6	2	2	2	6	97.0	1.4	0.4	0.6	0.5	1.5	
20～24歳	1,881	1,628	173	53	97	23	81	86.5	9.2	2.8	5.1	1.2	4.3	
25～29歳	2,538	1,485	926	335	502	89	128	58.5	36.5	13.2	19.8	3.5	5.0	
30～34歳	3,441	1,272	2,004	505	1,277	222	165	37.0	58.2	14.7	37.1	6.4	4.8	
35～39歳	4,278	1,215	2,815	467	1,950	399	248	28.4	65.8	10.9	45.6	9.3	5.8	
40～44歳	4,052	974	2,738	348	1,896	494	340	24.0	67.6	8.6	46.8	12.2	8.4	
45～49歳	3,905	858	2,553	301	1,719	533	494	22.0	65.4	7.7	44.0	13.6	12.6	
50～54歳	4,015	860	2,515	452	1,539	524	640	21.4	62.6	11.3	38.3	13.1	15.9	
55～59歳	4,932	1,083	2,992	878	1,572	542	857	22.0	60.7	17.8	31.9	11.0	17.4	
60～64歳	5,207	1,163	3,190	1,419	1,348	423	854	22.3	61.3	27.3	25.9	8.1	16.4	
65～69歳	4,756	1,108	2,979	1,653	982	343	669	23.3	62.6	34.8	20.7	7.2	14.1	
70～74歳	3,932	1,033	2,375	1,472	631	272	524	26.3	60.4	37.4	16.0	6.9	13.3	
75～79歳	3,254	1,020	1,781	1,165	385	231	453	31.4	54.7	35.8	11.8	7.1	13.9	
80～84歳	2,184	808	1,043	682	185	177	332	37.0	47.8	31.2	8.5	8.1	15.2	
85歳以上	1,304	567	526	290	75	161	212	43.4	40.3	22.3	5.8	12.3	16.2	
65歳以上 (再掲)	15,430	4,537	8,703	5,262	2,258	1,184	2,190	29.4	56.4	34.1	14.6	7.7	14.2	
男														
総 数	38,529	8,163	25,290	9,938	14,077	1,275	5,077	21.2	65.6	25.8	36.5	3.3	13.2	
15～19歳	244	236	5	1	2	1	3	96.8	1.9	0.6	0.9	0.4	1.3	
20～24歳	1,160	965	151	50	95	6	44	83.2	13.0	4.3	8.2	0.5	3.8	
25～29歳	1,858	930	841	325	496	19	87	50.1	45.2	17.5	26.7	1.0	4.7	
30～34歳	2,756	813	1,812	495	1,265	53	131	29.5	65.8	18.0	45.9	1.9	4.7	
35～39歳	3,490	800	2,482	458	1,934	90	208	22.9	71.1	13.1	55.4	2.6	6.0	
40～44歳	3,301	659	2,347	342	1,883	122	295	20.0	71.1	10.4	57.0	3.7	8.9	
45～49歳	3,185	584	2,164	296	1,709	159	437	18.3	67.9	9.3	53.6	5.0	13.7	
50～54歳	3,308	569	2,166	447	1,530	189	573	17.2	65.5	13.5	46.3	5.7	17.3	
55～59歳	4,067	661	2,637	871	1,565	201	769	16.3	64.8	21.4	38.5	4.9	18.9	
60～64歳	4,249	608	2,883	1,411	1,345	128	758	14.3	67.9	33.2	31.6	3.0	17.8	
65～69歳	3,749	454	2,719	1,646	980	94	576	12.1	72.5	43.9	26.1	2.5	15.4	
70～74歳	2,924	325	2,166	1,466	629	70	433	11.1	74.1	50.1	21.5	2.4	14.8	
75～79歳	2,222	258	1,604	1,160	385	59	360	11.6	72.2	52.2	17.3	2.7	16.2	
80～84歳	1,344	181	909	679	184	45	255	13.5	67.6	50.5	13.7	3.3	19.0	
85歳以上	671	119	404	290	75	40	148	17.8	60.2	43.2	11.2	5.9	22.0	
65歳以上 (再掲)	10,911	1,337	7,802	5,241	2,253	307	1,772	12.3	71.5	48.0	20.7	2.8	16.2	
女														
総 数	11,564	7,312	3,326	85	82	3,159	926	63.2	28.8	0.7	0.7	27.3	8.0	
15～19歳	169	165	1	0	0	1	3	97.4	0.8	0.1	0.0	0.7	1.8	
20～24歳	721	663	22	3	1	18	37	91.9	3.0	0.4	0.2	2.4	5.1	
25～29歳	680	554	85	10	6	70	41	81.5	12.5	1.4	0.8	10.2	6.0	
30～34歳	685	459	191	11	12	169	35	67.0	27.9	1.5	1.8	24.6	5.1	
35～39歳	788	415	333	9	16	309	39	52.7	42.3	1.1	2.0	39.2	5.0	
40～44歳	751	314	391	6	13	372	45	41.9	52.1	0.8	1.8	49.5	6.0	
45～49歳	719	273	389	5	10	374	57	38.0	54.1	0.7	1.4	52.0	7.9	
50～54歳	707	290	349	5	8	335	67	41.1	49.4	0.7	1.2	47.4	9.5	
55～59歳	865	422	355	8	7	341	88	48.8	41.0	0.9	0.8	39.4	10.1	
60～64歳	959	556	307	8	4	295	95	58.0	32.1	0.9	0.4	30.8	10.0	
65～69歳	1,007	655	259	8	2	250	93	65.0	25.7	0.8	0.2	24.8	9.3	
70～74歳	1,008	708	209	6	1	202	91	70.3	20.7	0.6	0.1	20.0	9.0	
75～79歳	1,032	763	177	4	1	172	92	73.9	17.1	0.4	0.1	16.6	9.0	
80～84歳	839	627	134	2	0	132	78	74.7	16.0	0.3	0.1	15.7	9.3	
85歳以上	633	447	122	1	0	121	64	70.6	19.3	0.1	0.0	19.1	10.1	
65歳以上 (再掲)	4,519	3,200	901	20	5	876	418	70.8	19.9	0.5	0.1	19.4	9.2	

注: 四捨五入のため合計は必ずしも一致しない。

結果表 2. 世帯の家族類型別、世帯主の男女年齢5歳階級別一般世帯数および割合（続き）

2010(平成22)年

年 齢	一 般 世 帯 数 (1,000世帯)							割 合 (%)						
	総 数	単 独	核 家 族 世 帯				その他	単 独	核 家 族 世 帯				その他	
			総 数	夫婦のみ	夫婦と子	ひとり親と子			総 数	夫婦のみ	夫婦と子	ひとり親と子		
総 数														
総 数	50,287	15,707	28,629	10,085	14,030	4,514	5,951	31.2	56.9	20.1	27.9	9.0	11.8	
15～19歳	411	399	6	2	2	2	6	97.0	1.5	0.4	0.6	0.5	1.5	
20～24歳	1,828	1,583	167	51	93	22	78	86.6	9.1	2.8	5.1	1.2	4.3	
25～29歳	2,510	1,473	909	331	491	87	128	58.7	36.2	13.2	19.6	3.5	5.1	
30～34歳	3,323	1,245	1,914	482	1,212	220	163	37.5	57.6	14.5	36.5	6.6	4.9	
35～39歳	4,274	1,240	2,788	465	1,922	401	246	29.0	65.2	10.9	45.0	9.4	5.8	
40～44歳	4,114	1,020	2,761	357	1,895	508	333	24.8	67.1	8.7	46.1	12.3	8.1	
45～49歳	4,019	912	2,616	312	1,749	555	492	22.7	65.1	7.8	43.5	13.8	12.2	
50～54歳	3,960	869	2,476	445	1,504	527	616	21.9	62.5	11.2	38.0	13.3	15.6	
55～59歳	4,662	1,053	2,809	819	1,458	531	801	22.6	60.2	17.6	31.3	11.4	17.2	
60～64歳	5,506	1,258	3,340	1,485	1,407	448	907	22.9	60.7	27.0	25.6	8.1	16.5	
65～69歳	4,657	1,102	2,908	1,607	960	340	647	23.7	62.4	34.5	20.6	7.3	13.9	
70～74歳	3,981	1,050	2,416	1,487	650	279	516	26.4	60.7	37.3	16.3	7.0	13.0	
75～79歳	3,352	1,052	1,849	1,204	407	239	451	31.4	55.2	35.9	12.1	7.1	13.5	
80～84歳	2,267	836	1,091	715	195	181	340	36.9	48.1	31.6	8.6	8.0	15.0	
85歳以上	1,423	616	580	323	83	173	227	43.3	40.7	22.7	5.9	12.2	16.0	
65歳以上 (再掲)	15,680	4,655	8,844	5,336	2,295	1,213	2,181	29.7	56.4	34.0	14.6	7.7	13.9	
男														
総 数	38,547	8,276	25,256	10,001	13,948	1,308	5,014	21.5	65.5	25.9	36.2	3.4	13.0	
15～19歳	242	235	5	1	2	1	3	96.8	1.9	0.6	0.9	0.4	1.3	
20～24歳	1,126	938	146	48	92	6	42	83.3	12.9	4.3	8.2	0.5	3.8	
25～29歳	1,835	923	825	321	486	18	87	50.3	45.0	17.5	26.5	1.0	4.7	
30～34歳	2,646	790	1,727	472	1,200	55	128	29.9	65.3	17.8	45.4	2.1	4.9	
35～39歳	3,468	811	2,452	457	1,906	89	205	23.4	70.7	13.2	55.0	2.6	5.9	
40～44歳	3,330	686	2,358	351	1,882	125	287	20.6	70.8	10.5	56.5	3.8	8.6	
45～49歳	3,260	618	2,210	306	1,739	165	432	18.9	67.8	9.4	53.3	5.1	13.3	
50～54歳	3,250	574	2,126	440	1,496	191	549	17.7	65.4	13.5	46.0	5.9	16.9	
55～59歳	3,835	649	2,469	812	1,451	205	717	16.9	64.4	21.2	37.8	5.3	18.7	
60～64歳	4,487	667	3,014	1,476	1,403	135	806	14.9	67.2	32.9	31.3	3.0	18.0	
65～69歳	3,668	460	2,652	1,600	958	94	556	12.5	72.3	43.6	26.1	2.6	15.2	
70～74歳	2,965	338	2,202	1,481	649	73	425	11.4	74.3	49.9	21.9	2.5	14.3	
75～79歳	2,293	269	1,667	1,199	406	61	357	11.7	72.7	52.3	17.7	2.7	15.6	
80～84歳	1,403	189	954	713	194	47	260	13.5	68.0	50.8	13.8	3.3	18.5	
85歳以上	738	131	449	322	83	44	159	17.7	60.8	43.6	11.3	5.9	21.5	
65歳以上 (再掲)	11,067	1,386	7,924	5,315	2,290	318	1,757	12.5	71.6	48.0	20.7	2.9	15.9	
女														
総 数	11,740	7,430	3,373	84	82	3,207	936	63.3	28.7	0.7	0.7	27.3	8.0	
15～19歳	169	164	1	0	0	1	3	97.4	0.9	0.1	0.0	0.7	1.8	
20～24歳	702	645	21	3	1	17	36	91.9	3.0	0.4	0.2	2.4	5.1	
25～29歳	674	550	83	10	6	68	41	81.6	12.4	1.4	0.8	10.1	6.0	
30～34歳	677	455	187	10	12	165	35	67.3	27.6	1.5	1.7	24.4	5.1	
35～39歳	806	429	336	9	16	312	40	53.3	41.7	1.1	1.9	38.7	5.0	
40～44歳	783	334	403	7	13	383	47	42.7	51.4	0.8	1.7	48.9	5.9	
45～49歳	760	294	406	5	11	390	59	38.8	53.4	0.7	1.4	51.4	7.8	
50～54歳	711	294	349	5	8	336	67	41.4	49.2	0.7	1.2	47.2	9.4	
55～59歳	827	404	340	7	7	326	83	48.8	41.1	0.8	0.8	39.4	10.1	
60～64歳	1,019	591	326	9	4	313	101	58.0	32.0	0.9	0.4	30.8	10.0	
65～69歳	989	642	256	7	2	247	91	64.9	25.9	0.8	0.2	24.9	9.2	
70～74歳	1,016	712	214	6	1	207	90	70.1	21.0	0.6	0.1	20.3	8.9	
75～79歳	1,059	783	183	4	1	178	94	73.9	17.2	0.4	0.1	16.8	8.9	
80～84歳	864	647	137	2	1	134	80	74.9	15.9	0.3	0.1	15.5	9.2	
85歳以上	684	485	131	1	0	130	69	70.9	19.1	0.1	0.0	19.0	10.0	
65歳以上 (再掲)	4,612	3,268	920	21	5	895	424	70.9	19.9	0.4	0.1	19.4	9.2	

注：四捨五入のため合計は必ずしも一致しない。

結果表 2. 世帯の家族類型別、世帯主の男女年齢5歳階級別一般世帯数および割合（続き）

2011(平成23)年

年 齢	一 般 世 帯 数 (1,000世帯)							割 合 (%)						
	総 数	単 独	核 家 族 世 帯				そ の 他	単 独	核 家 族 世 帯				そ の 他	
			総 数	夫婦のみ	夫婦と子	ひとり親と子			総 数	夫婦のみ	夫婦と子	ひとり親と子		
総 数														
総 数	50,363	15,866	28,582	10,102	13,902	4,577	5,916	31.5	56.8	20.1	27.6	9.1	11.7	
15～19歳	409	397	6	2	2	2	6	97.0	1.5	0.4	0.6	0.5	1.5	
20～24歳	1,771	1,533	162	50	90	22	76	86.5	9.2	2.8	5.1	1.3	4.3	
25～29歳	2,472	1,450	895	326	484	85	126	58.7	36.2	13.2	19.6	3.4	5.1	
30～34歳	3,198	1,194	1,846	464	1,163	219	158	37.3	57.7	14.5	36.4	6.9	4.9	
35～39歳	4,193	1,228	2,720	455	1,872	393	245	29.3	64.9	10.9	44.6	9.4	5.8	
40～44歳	4,340	1,097	2,891	377	1,977	537	351	25.3	66.6	8.7	45.6	12.4	8.1	
45～49歳	3,968	925	2,566	307	1,703	556	478	23.3	64.7	7.7	42.9	14.0	12.0	
50～54歳	3,953	896	2,457	441	1,482	534	600	22.7	62.2	11.2	37.5	13.5	15.2	
55～59歳	4,463	1,027	2,683	778	1,380	526	752	23.0	60.1	17.4	30.9	11.8	16.9	
60～64歳	5,773	1,355	3,471	1,543	1,457	472	946	23.5	60.1	26.7	25.2	8.2	16.4	
65～69歳	4,414	1,068	2,730	1,506	898	325	616	24.2	61.8	34.1	20.3	7.4	14.0	
70～74歳	4,072	1,086	2,464	1,512	665	287	522	26.7	60.5	37.1	16.3	7.0	12.8	
75～79歳	3,441	1,079	1,909	1,235	428	247	452	31.4	55.5	35.9	12.4	7.2	13.1	
80～84歳	2,349	863	1,144	748	209	187	342	36.8	48.7	31.8	8.9	8.0	14.5	
85歳以上	1,547	666	637	359	92	186	244	43.1	41.1	23.2	6.0	12.0	15.8	
65歳以上 (再掲)	15,823	4,763	8,884	5,361	2,292	1,231	2,176	30.1	56.1	33.9	14.5	7.8	13.8	
男														
総 数	38,506	8,362	25,175	10,019	13,820	1,336	4,968	21.7	65.4	26.0	35.9	3.5	12.9	
15～19歳	241	233	5	1	2	1	3	96.8	1.9	0.6	0.9	0.4	1.3	
20～24歳	1,091	908	142	47	89	6	41	83.2	13.0	4.3	8.2	0.5	3.8	
25～29歳	1,812	912	813	317	479	18	86	50.4	44.9	17.5	26.4	1.0	4.8	
30～34歳	2,546	759	1,662	454	1,151	57	125	29.8	65.3	17.8	45.2	2.2	4.9	
35～39歳	3,394	800	2,390	447	1,857	86	204	23.6	70.4	13.2	54.7	2.5	6.0	
40～44歳	3,499	735	2,463	370	1,963	129	300	21.0	70.4	10.6	56.1	3.7	8.6	
45～49歳	3,201	621	2,161	301	1,693	167	419	19.4	67.5	9.4	52.9	5.2	13.1	
50～54歳	3,225	589	2,104	436	1,473	195	532	18.3	65.2	13.5	45.7	6.0	16.5	
55～59歳	3,660	634	2,354	771	1,373	210	672	17.3	64.3	21.1	37.5	5.7	18.4	
60～64歳	4,696	729	3,128	1,533	1,453	142	839	15.5	66.6	32.7	30.9	3.0	17.9	
65～69歳	3,473	458	2,486	1,499	896	90	530	13.2	71.6	43.2	25.8	2.6	15.2	
70～74歳	3,036	360	2,246	1,507	664	75	430	11.9	74.0	49.6	21.9	2.5	14.2	
75～79歳	2,360	282	1,721	1,231	427	64	357	12.0	72.9	52.1	18.1	2.7	15.1	
80～84歳	1,460	197	1,002	745	208	49	260	13.5	68.7	51.1	14.3	3.3	17.8	
85歳以上	811	143	498	358	92	48	170	17.7	61.3	44.1	11.3	5.9	21.0	
65歳以上 (再掲)	11,140	1,441	7,953	5,340	2,287	326	1,747	12.9	71.4	47.9	20.5	2.9	15.7	
女														
総 数	11,858	7,503	3,407	84	82	3,241	948	63.3	28.7	0.7	0.7	27.3	8.0	
15～19歳	168	164	1	0	0	1	3	97.4	0.9	0.1	0.0	0.7	1.8	
20～24歳	680	625	21	3	1	17	35	91.8	3.0	0.4	0.2	2.5	5.2	
25～29歳	660	538	82	9	6	67	40	81.5	12.4	1.4	0.8	10.1	6.1	
30～34歳	652	435	183	10	11	162	34	66.7	28.1	1.5	1.7	24.9	5.2	
35～39歳	799	428	331	8	15	307	41	53.5	41.4	1.0	1.9	38.4	5.1	
40～44歳	841	362	428	7	14	408	50	43.1	50.9	0.8	1.6	48.5	6.0	
45～49歳	767	303	405	5	11	389	59	39.5	52.8	0.7	1.4	50.7	7.7	
50～54歳	727	307	352	5	9	339	68	42.2	48.5	0.7	1.2	46.6	9.3	
55～59歳	803	393	330	7	7	316	81	48.9	41.0	0.8	0.8	39.3	10.0	
60～64歳	1,077	626	343	9	4	330	107	58.2	31.9	0.8	0.4	30.6	10.0	
65～69歳	941	611	244	7	2	235	87	64.9	25.9	0.7	0.2	25.0	9.2	
70～74歳	1,036	726	219	6	1	211	92	70.0	21.1	0.6	0.1	20.4	8.9	
75～79歳	1,080	797	188	4	1	183	95	73.8	17.4	0.4	0.1	16.9	8.8	
80～84歳	889	666	141	3	1	138	82	74.9	15.9	0.3	0.1	15.6	9.2	
85歳以上	736	523	139	1	0	138	74	71.1	18.9	0.1	0.0	18.7	10.0	
65歳以上 (再掲)	4,682	3,322	931	21	5	905	429	71.0	19.9	0.4	0.1	19.3	9.2	

注：四捨五入のため合計は必ずしも一致しない。

結果表 2. 世帯の家族類型別, 世帯主の男女年齢 5 歳階級別一般世帯数および割合 (続き)

2012(平成24)年

年齢	一般世帯数 (1,000世帯)							割合 (%)						
	総数	単独	核家族世帯				その他	単独	核家族世帯				その他	
			総数	夫婦のみ	夫婦と子	ひとり親と子			総数	夫婦のみ	夫婦と子	ひとり親と子		
総数														
総数	50,449	16,046	28,523	10,135	13,744	4,644	5,880	31.8	56.5	20.1	27.2	9.2	11.7	
15~19歳	408	396	6	2	2	2	6	97.0	1.5	0.4	0.6	0.6	1.5	
20~24歳	1,724	1,490	159	48	88	22	75	86.5	9.2	2.8	5.1	1.3	4.3	
25~29歳	2,429	1,425	880	321	476	83	125	58.6	36.2	13.2	19.6	3.4	5.1	
30~34歳	3,094	1,154	1,786	450	1,123	213	155	37.3	57.7	14.5	36.3	6.9	5.0	
35~39歳	4,066	1,198	2,626	440	1,799	388	241	29.5	64.6	10.8	44.2	9.5	5.9	
40~44歳	4,410	1,135	2,919	383	1,985	552	355	25.7	66.2	8.7	45.0	12.5	8.1	
45~49歳	4,098	987	2,626	316	1,733	577	485	24.1	64.1	7.7	42.3	14.1	11.8	
50~54歳	3,994	935	2,468	443	1,478	546	592	23.4	61.8	11.1	37.0	13.7	14.8	
55~59歳	4,286	1,006	2,572	740	1,310	522	709	23.5	60.0	17.3	30.6	12.2	16.5	
60~64歳	5,553	1,337	3,311	1,468	1,382	461	905	24.1	59.6	26.4	24.9	8.3	16.3	
65~69歳	4,589	1,146	2,797	1,543	917	338	646	25.0	60.9	33.6	20.0	7.4	14.1	
70~74歳	4,188	1,129	2,528	1,547	684	296	531	27.0	60.4	36.9	16.3	7.1	12.7	
75~79歳	3,505	1,100	1,955	1,258	445	253	450	31.4	55.8	35.9	12.7	7.2	12.9	
80~84歳	2,437	894	1,199	782	223	194	345	36.7	49.2	32.1	9.1	8.0	14.1	
85歳以上	1,669	716	693	395	101	197	260	42.9	41.5	23.6	6.0	11.8	15.6	
65歳以上 (再掲)	16,388	4,985	9,171	5,524	2,369	1,278	2,232	30.4	56.0	33.7	14.5	7.8	13.6	
男														
総数	38,456	8,455	25,081	10,052	13,663	1,366	4,920	22.0	65.2	26.1	35.5	3.6	12.8	
15~19歳	240	232	5	1	2	1	3	96.7	1.9	0.6	0.9	0.4	1.3	
20~24歳	1,062	884	138	46	87	6	40	83.2	13.0	4.3	8.2	0.5	3.8	
25~29歳	1,784	900	799	311	471	17	85	50.4	44.8	17.5	26.4	1.0	4.8	
30~34歳	2,464	735	1,607	440	1,112	55	122	29.8	65.2	17.9	45.1	2.2	4.9	
35~39歳	3,281	778	2,303	431	1,784	87	201	23.7	70.2	13.2	54.4	2.7	6.1	
40~44歳	3,540	757	2,479	376	1,971	133	303	21.4	70.0	10.6	55.7	3.8	8.6	
45~49歳	3,285	658	2,204	311	1,722	171	423	20.0	67.1	9.5	52.4	5.2	12.9	
50~54歳	3,241	611	2,108	438	1,469	200	522	18.9	65.0	13.5	45.3	6.2	16.1	
55~59歳	3,503	622	2,251	734	1,303	214	630	17.8	64.3	20.9	37.2	6.1	18.0	
60~64歳	4,508	729	2,978	1,460	1,378	141	801	16.2	66.1	32.4	30.6	3.1	17.8	
65~69歳	3,610	510	2,544	1,536	915	94	556	14.1	70.5	42.5	25.3	2.6	15.4	
70~74歳	3,124	385	2,303	1,541	683	78	437	12.3	73.7	49.3	21.9	2.5	14.0	
75~79歳	2,410	293	1,763	1,253	444	66	354	12.2	73.1	52.0	18.4	2.7	14.7	
80~84歳	1,519	206	1,052	779	222	51	261	13.6	69.3	51.3	14.6	3.4	17.2	
85歳以上	883	156	546	394	101	52	181	17.6	61.8	44.6	11.4	5.9	20.5	
65歳以上 (再掲)	11,547	1,550	8,208	5,503	2,364	341	1,789	13.4	71.1	47.7	20.5	3.0	15.5	
女														
総数	11,993	7,591	3,442	83	81	3,277	960	63.3	28.7	0.7	0.7	27.3	8.0	
15~19歳	168	163	1	0	0	1	3	97.3	0.9	0.1	0.0	0.8	1.8	
20~24歳	661	606	21	3	1	17	34	91.7	3.1	0.4	0.2	2.5	5.2	
25~29歳	645	525	80	9	5	66	40	81.4	12.4	1.4	0.8	10.2	6.2	
30~34歳	630	419	178	9	11	158	33	66.5	28.3	1.5	1.7	25.1	5.2	
35~39歳	785	421	323	8	15	301	41	53.6	41.2	1.0	1.9	38.3	5.2	
40~44歳	870	378	439	7	14	419	52	43.4	50.5	0.8	1.6	48.1	6.0	
45~49歳	813	329	422	5	11	406	62	40.5	51.9	0.6	1.3	49.9	7.7	
50~54歳	753	324	360	5	9	346	70	43.0	47.8	0.7	1.2	45.9	9.2	
55~59歳	783	384	320	6	7	307	78	49.1	40.9	0.8	0.9	39.3	10.0	
60~64歳	1,045	608	333	9	4	320	104	58.2	31.8	0.8	0.4	30.6	9.9	
65~69歳	979	636	253	7	2	244	90	65.0	25.8	0.7	0.2	24.9	9.2	
70~74歳	1,064	744	225	6	1	218	94	70.0	21.2	0.6	0.1	20.5	8.9	
75~79歳	1,095	807	192	4	1	187	96	73.7	17.5	0.4	0.1	17.0	8.8	
80~84歳	917	687	146	3	1	143	84	74.9	16.0	0.3	0.1	15.6	9.1	
85歳以上	786	560	147	1	0	146	79	71.3	18.7	0.1	0.0	18.5	10.0	
65歳以上 (再掲)	4,841	3,435	963	21	5	937	443	71.0	19.9	0.4	0.1	19.4	9.1	

注: 四捨五入のため合計は必ずしも一致しない。

結果表 2. 世帯の家族類型別、世帯主の男女年齢 5 歳階級別一般世帯数および割合 (続き)

2013(平成25)年

年 齢	一 般 世 帯 数 (1,000世帯)							割 合 (%)						
	総 数	単 独	核 家 族 世 帯				そ の 他	単 独	核 家 族 世 帯				そ の 他	
			総 数	夫婦のみ	夫婦と子	ひとり親と子			総 数	夫婦のみ	夫婦と子	ひとり親と子		
総 数														
総 数	50,517	16,221	28,453	10,161	13,584	4,708	5,843	32.1	56.3	20.1	26.9	9.3	11.6	
15~19歳	408	396	6	2	2	2	6	96.9	1.5	0.4	0.6	0.6	1.5	
20~24歳	1,681	1,452	156	47	86	23	73	86.4	9.3	2.8	5.1	1.3	4.4	
25~29歳	2,368	1,388	857	312	464	81	122	58.6	36.2	13.2	19.6	3.4	5.2	
30~34歳	3,016	1,123	1,740	440	1,093	206	153	37.2	57.7	14.6	36.3	6.8	5.1	
35~39歳	3,907	1,159	2,512	420	1,711	382	235	29.7	64.3	10.8	43.8	9.8	6.0	
40~44歳	4,494	1,177	2,956	389	1,999	568	361	26.2	65.8	8.7	44.5	12.6	8.0	
45~49歳	4,202	1,043	2,669	324	1,751	594	490	24.8	63.5	7.7	41.7	14.1	11.7	
50~54歳	4,044	976	2,483	446	1,478	559	585	24.1	61.4	11.0	36.5	13.8	14.5	
55~59歳	4,180	1,001	2,501	715	1,262	524	677	24.0	59.8	17.1	30.2	12.5	16.2	
60~64歳	5,229	1,293	3,091	1,367	1,281	442	846	24.7	59.1	26.1	24.5	8.5	16.2	
65~69歳	4,846	1,246	2,914	1,607	951	356	687	25.7	60.1	33.1	19.6	7.3	14.2	
70~74歳	4,299	1,170	2,589	1,581	703	305	540	27.2	60.2	36.8	16.3	7.1	12.6	
75~79歳	3,531	1,108	1,979	1,267	456	256	444	31.4	56.0	35.9	12.9	7.2	12.6	
80~84歳	2,519	922	1,250	813	236	201	347	36.6	49.6	32.3	9.4	8.0	13.8	
85歳以上	1,793	767	751	431	110	209	275	42.8	41.9	24.1	6.1	11.7	15.4	
65歳以上 (再掲)	16,989	5,213	9,482	5,699	2,456	1,327	2,294	30.7	55.8	33.5	14.5	7.8	13.5	
男														
総 数	38,393	8,545	24,978	10,079	13,503	1,396	4,871	22.3	65.1	26.3	35.2	3.6	12.7	
15~19歳	240	232	5	1	2	1	3	96.7	2.0	0.6	0.9	0.4	1.3	
20~24歳	1,037	862	135	45	85	6	40	83.1	13.0	4.3	8.2	0.6	3.8	
25~29歳	1,741	879	779	303	459	17	83	50.5	44.7	17.4	26.4	1.0	4.8	
30~34歳	2,404	718	1,566	431	1,083	52	120	29.9	65.1	17.9	45.0	2.2	5.0	
35~39歳	3,143	749	2,198	412	1,697	90	195	23.8	70.0	13.1	54.0	2.8	6.2	
40~44歳	3,593	782	2,503	382	1,985	137	307	21.8	69.7	10.6	55.2	3.8	8.5	
45~49歳	3,347	690	2,232	318	1,740	174	425	20.6	66.7	9.5	52.0	5.2	12.7	
50~54歳	3,264	635	2,115	441	1,469	206	513	19.5	64.8	13.5	45.0	6.3	15.7	
55~59歳	3,405	620	2,185	709	1,255	220	600	18.2	64.2	20.8	36.9	6.5	17.6	
60~64歳	4,237	714	2,775	1,359	1,278	138	748	16.9	65.5	32.1	30.2	3.3	17.6	
65~69歳	3,810	572	2,647	1,599	949	99	592	15.0	69.5	42.0	24.9	2.6	15.5	
70~74歳	3,209	408	2,357	1,575	701	81	444	12.7	73.5	49.1	21.9	2.5	13.8	
75~79歳	2,433	300	1,785	1,262	455	67	348	12.3	73.3	51.9	18.7	2.8	14.3	
80~84歳	1,574	214	1,099	811	235	53	261	13.6	69.8	51.5	15.0	3.4	16.6	
85歳以上	956	168	596	430	110	56	192	17.6	62.4	45.0	11.5	5.9	20.1	
65歳以上 (再掲)	11,983	1,662	8,484	5,677	2,451	356	1,837	13.9	70.8	47.4	20.5	3.0	15.3	
女														
総 数	12,124	7,676	3,475	82	81	3,312	972	63.3	28.7	0.7	0.7	27.3	8.0	
15~19歳	168	163	2	0	0	1	3	97.3	0.9	0.1	0.0	0.8	1.8	
20~24歳	644	590	20	3	1	17	34	91.6	3.2	0.4	0.2	2.6	5.2	
25~29歳	626	509	78	9	5	64	39	81.2	12.5	1.4	0.8	10.2	6.2	
30~34歳	611	405	174	9	11	154	32	66.2	28.4	1.5	1.7	25.2	5.3	
35~39歳	764	409	314	8	14	292	40	53.6	41.1	1.0	1.8	38.3	5.3	
40~44歳	901	395	452	7	14	431	55	43.8	50.2	0.8	1.6	47.8	6.1	
45~49歳	855	353	437	5	11	420	65	41.3	51.1	0.6	1.3	49.2	7.6	
50~54歳	780	341	368	5	9	354	71	43.7	47.1	0.7	1.2	45.3	9.2	
55~59歳	775	382	316	6	7	303	77	49.2	40.8	0.8	0.9	39.1	10.0	
60~64歳	993	578	316	8	4	304	99	58.3	31.8	0.8	0.4	30.6	9.9	
65~69歳	1,036	674	267	7	2	257	95	65.1	25.7	0.7	0.2	24.8	9.2	
70~74歳	1,090	762	232	6	1	224	96	69.9	21.2	0.6	0.1	20.6	8.8	
75~79歳	1,098	808	194	4	1	189	96	73.6	17.7	0.4	0.1	17.2	8.7	
80~84歳	945	708	151	3	1	148	86	74.9	16.0	0.3	0.1	15.6	9.1	
85歳以上	837	599	155	1	0	153	84	71.5	18.5	0.1	0.0	18.3	10.0	
65歳以上 (再掲)	5,006	3,551	998	22	5	971	457	70.9	19.9	0.4	0.1	19.4	9.1	

注: 四捨五入のため合計は必ずしも一致しない。

結果表 2. 世帯の家族類型別、世帯主の男女年齢5歳階級別一般世帯数および割合（続き）

2014(平成26)年

年 齢	一 般 世 帯 数 (1,000世帯)							割 合 (%)						
	総 数	単 独	核 家 族 世 帯				そ の 他	単 独	核 家 族 世 帯				そ の 他	
			総 数	夫婦のみ	夫婦と子	ひとり親と子			総 数	夫婦のみ	夫婦と子	ひとり親と子		
総 数														
総 数	50,570	16,395	28,369	10,182	13,419	4,768	5,806	32.4	56.1	20.1	26.5	9.4	11.5	
15～19歳	406	394	6	2	2	2	6	96.9	1.6	0.4	0.6	0.6	1.5	
20～24歳	1,654	1,427	154	47	85	23	73	86.3	9.3	2.8	5.1	1.4	4.4	
25～29歳	2,295	1,345	831	302	450	79	119	58.6	36.2	13.2	19.6	3.5	5.2	
30～34歳	2,960	1,102	1,706	434	1,073	200	152	37.2	57.7	14.7	36.2	6.8	5.1	
35～39歳	3,735	1,116	2,391	399	1,617	375	228	29.9	64.0	10.7	43.3	10.0	6.1	
40～44歳	4,551	1,211	2,975	394	1,999	582	365	26.6	65.4	8.7	43.9	12.8	8.0	
45～49歳	4,300	1,100	2,707	331	1,767	609	494	25.6	63.0	7.7	41.1	14.2	11.5	
50～54歳	4,093	1,018	2,498	449	1,477	572	577	24.9	61.0	11.0	36.1	14.0	14.1	
55～59歳	4,150	1,015	2,475	704	1,239	532	660	24.5	59.6	17.0	29.8	12.8	15.9	
60～64歳	4,850	1,232	2,839	1,252	1,168	419	779	25.4	58.5	25.8	24.1	8.6	16.1	
65～69歳	5,085	1,340	3,019	1,664	983	373	726	26.4	59.4	32.7	19.3	7.3	14.3	
70～74歳	4,478	1,231	2,689	1,639	732	319	558	27.5	60.1	36.6	16.3	7.1	12.5	
75～79歳	3,511	1,102	1,976	1,259	461	256	433	31.4	56.3	35.8	13.1	7.3	12.3	
80～84歳	2,584	944	1,292	839	247	206	347	36.6	50.0	32.5	9.6	8.0	13.4	
85歳以上	1,917	818	808	468	119	221	290	42.7	42.2	24.4	6.2	11.5	15.1	
65歳以上 (再掲)	17,575	5,436	9,786	5,869	2,542	1,374	2,354	30.9	55.7	33.4	14.5	7.8	13.4	
男														
総 数	38,318	8,635	24,862	10,100	13,339	1,423	4,821	22.5	64.9	26.4	34.8	3.7	12.6	
15～19歳	239	231	5	1	2	1	3	96.7	2.0	0.6	0.9	0.4	1.3	
20～24歳	1,021	849	133	44	83	6	39	83.1	13.1	4.3	8.2	0.6	3.8	
25～29歳	1,689	853	755	294	445	17	81	50.5	44.7	17.4	26.3	1.0	4.8	
30～34歳	2,362	707	1,536	425	1,062	49	119	29.9	65.0	18.0	45.0	2.1	5.1	
35～39歳	2,995	718	2,088	392	1,604	92	189	24.0	69.7	13.1	53.6	3.1	6.3	
40～44歳	3,624	802	2,513	386	1,985	142	308	22.1	69.4	10.7	54.8	3.9	8.5	
45～49歳	3,404	722	2,257	325	1,756	175	426	21.2	66.3	9.6	51.6	5.1	12.5	
50～54歳	3,285	659	2,121	444	1,468	210	504	20.1	64.6	13.5	44.7	6.4	15.3	
55～59歳	3,368	629	2,157	698	1,231	227	582	18.7	64.0	20.7	36.6	6.8	17.3	
60～64歳	3,922	691	2,544	1,244	1,165	135	687	17.6	64.9	31.7	29.7	3.4	17.5	
65～69歳	3,996	631	2,740	1,657	980	103	625	15.8	68.6	41.5	24.5	2.6	15.7	
70～74歳	3,342	437	2,447	1,632	730	84	457	13.1	73.2	48.8	21.9	2.5	13.7	
75～79歳	2,424	303	1,783	1,254	460	68	338	12.5	73.5	51.7	19.0	2.8	14.0	
80～84歳	1,618	221	1,137	836	247	55	260	13.6	70.3	51.7	15.2	3.4	16.1	
85歳以上	1,028	180	646	467	119	60	201	17.5	62.9	45.5	11.6	5.9	19.6	
65歳以上 (再掲)	12,408	1,772	8,753	5,847	2,537	370	1,883	14.3	70.5	47.1	20.4	3.0	15.2	
女														
総 数	12,252	7,760	3,507	81	81	3,345	984	63.3	28.6	0.7	0.7	27.3	8.0	
15～19歳	167	163	2	0	0	1	3	97.3	0.9	0.1	0.0	0.8	1.8	
20～24歳	633	579	21	3	1	17	34	91.5	3.2	0.4	0.2	2.7	5.3	
25～29歳	606	491	77	9	5	63	38	81.1	12.6	1.4	0.8	10.4	6.3	
30～34歳	597	395	170	9	10	151	32	66.1	28.5	1.5	1.7	25.3	5.4	
35～39歳	741	397	304	7	13	283	40	53.6	41.0	1.0	1.8	38.2	5.4	
40～44歳	927	408	462	7	14	441	56	44.1	49.9	0.8	1.5	47.6	6.1	
45～49歳	896	377	451	5	11	434	68	42.1	50.3	0.6	1.2	48.5	7.6	
50～54歳	808	359	376	5	9	362	73	44.4	46.5	0.6	1.1	44.7	9.1	
55～59歳	782	386	318	6	7	305	78	49.4	40.7	0.8	0.9	39.0	9.9	
60～64歳	929	541	295	7	4	284	92	58.3	31.8	0.8	0.4	30.6	9.9	
65～69歳	1,089	709	279	8	2	270	100	65.1	25.7	0.7	0.2	24.8	9.2	
70～74歳	1,136	794	242	6	1	234	100	69.9	21.3	0.6	0.1	20.6	8.8	
75～79歳	1,087	799	194	4	1	188	94	73.5	17.8	0.4	0.1	17.3	8.7	
80～84歳	966	724	155	3	1	151	87	75.0	16.0	0.3	0.1	15.7	9.0	
85歳以上	889	638	162	1	0	161	89	71.7	18.3	0.1	0.0	18.1	10.0	
65歳以上 (再掲)	5,167	3,664	1,032	22	5	1,004	471	70.9	20.0	0.4	0.1	19.4	9.1	

注：四捨五入のため合計は必ずしも一致しない。



結果表 2. 世帯の家族類型別、世帯主の男女年齢5歳階級別一般世帯数および割合（続き）

2015(平成27)年

年齢	一般世帯数 (1,000世帯)							割合 (%)						
	総数	単独	核家族世帯				その他	単独	核家族世帯				その他	
			総数	夫婦のみ	夫婦と子	ひとり親と子			総数	夫婦のみ	夫婦と子	ひとり親と子		
総数	50,600	16,563	28,266	10,186	13,256	4,824	5,771	32.7	55.9	20.1	26.2	9.5	11.4	
15～19歳	405	392	6	2	2	2	6	96.9	1.6	0.4	0.6	0.6	1.5	
20～24歳	1,637	1,411	153	46	84	23	72	86.2	9.4	2.8	5.1	1.4	4.4	
25～29歳	2,219	1,299	803	292	434	78	116	58.6	36.2	13.1	19.6	3.5	5.2	
30～34歳	2,912	1,083	1,679	429	1,055	195	151	37.2	57.6	14.7	36.2	6.7	5.2	
35～39歳	3,592	1,080	2,289	381	1,537	371	223	30.1	63.7	10.6	42.8	10.3	6.2	
40～44歳	4,538	1,228	2,948	392	1,972	583	363	27.1	64.9	8.6	43.5	12.9	8.0	
45～49歳	4,366	1,148	2,726	335	1,768	623	493	26.3	62.4	7.7	40.5	14.3	11.3	
50～54歳	4,214	1,079	2,555	460	1,502	592	581	25.6	60.6	10.9	35.6	14.1	13.8	
55～59歳	4,106	1,025	2,441	691	1,211	539	640	25.0	59.4	16.8	29.5	13.1	15.6	
60～64歳	4,582	1,197	2,655	1,167	1,084	404	730	26.1	57.9	25.5	23.7	8.8	15.9	
65～69歳	5,379	1,444	3,164	1,743	1,027	394	771	26.9	58.8	32.4	19.1	7.3	14.3	
70～74歳	4,382	1,217	2,625	1,595	716	314	541	27.8	59.9	36.4	16.3	7.2	12.3	
75～79歳	3,560	1,118	2,013	1,276	476	261	430	31.4	56.5	35.8	13.4	7.3	12.1	
80～84歳	2,668	973	1,344	871	260	213	351	36.5	50.4	32.6	9.8	8.0	13.1	
85歳以上	2,039	869	866	505	128	233	304	42.6	42.5	24.8	6.3	11.4	14.9	
65歳以上 (再掲)	18,028	5,621	10,011	5,991	2,607	1,413	2,397	31.2	55.5	33.2	14.5	7.8	13.3	
男														
総数	38,228	8,723	24,730	10,105	13,176	1,449	4,775	22.8	64.7	26.4	34.5	3.8	12.5	
15～19歳	238	230	5	1	2	1	3	96.6	2.0	0.6	0.9	0.5	1.3	
20～24歳	1,012	840	133	44	83	6	39	83.0	13.1	4.3	8.2	0.6	3.8	
25～29歳	1,633	826	729	283	429	16	79	50.6	44.6	17.3	26.3	1.0	4.8	
30～34歳	2,328	698	1,511	420	1,045	47	119	30.0	64.9	18.0	44.9	2.0	5.1	
35～39歳	2,870	693	1,994	374	1,524	95	184	24.1	69.5	13.0	53.1	3.3	6.4	
40～44歳	3,600	811	2,483	385	1,958	140	305	22.5	69.0	10.7	54.4	3.9	8.5	
45～49歳	3,436	749	2,264	330	1,757	178	423	21.8	65.9	9.6	51.1	5.2	12.3	
50～54歳	3,363	695	2,164	455	1,493	216	504	20.7	64.3	13.5	44.4	6.4	15.0	
55～59歳	3,320	636	2,122	685	1,203	234	562	19.2	63.9	20.6	36.2	7.1	16.9	
60～64歳	3,698	682	2,374	1,160	1,081	133	642	18.4	64.2	31.4	29.2	3.6	17.4	
65～69歳	4,225	691	2,868	1,735	1,025	108	665	16.4	67.9	41.1	24.3	2.6	15.7	
70～74歳	3,269	440	2,387	1,589	714	83	443	13.4	73.0	48.6	21.8	2.6	13.5	
75～79歳	2,463	312	1,816	1,271	475	70	335	12.7	73.7	51.6	19.3	2.8	13.6	
80～84歳	1,675	229	1,185	868	260	57	262	13.7	70.7	51.8	15.5	3.4	15.6	
85歳以上	1,098	192	696	504	128	64	210	17.5	63.4	45.9	11.6	5.8	19.2	
65歳以上 (再掲)	12,730	1,864	8,951	5,968	2,601	382	1,915	14.6	70.3	46.9	20.4	3.0	15.0	
女														
総数	12,371	7,839	3,536	81	80	3,375	996	63.4	28.6	0.7	0.6	27.3	8.1	
15～19歳	166	162	2	0	0	1	3	97.3	1.0	0.1	0.0	0.8	1.8	
20～24歳	625	571	21	3	1	17	33	91.3	3.3	0.4	0.2	2.7	5.3	
25～29歳	585	473	75	8	5	61	37	80.9	12.8	1.4	0.8	10.5	6.4	
30～34歳	585	385	167	9	10	149	32	65.9	28.6	1.5	1.7	25.4	5.5	
35～39歳	722	387	296	7	13	276	39	53.6	41.0	1.0	1.8	38.2	5.4	
40～44歳	938	417	464	7	14	443	57	44.4	49.5	0.8	1.5	47.2	6.1	
45～49歳	930	399	462	6	11	445	70	42.9	49.6	0.6	1.2	47.8	7.5	
50～54歳	851	384	391	5	9	376	77	45.1	45.9	0.6	1.1	44.2	9.0	
55～59歳	786	390	318	6	7	305	78	49.6	40.5	0.8	0.9	38.8	9.9	
60～64歳	884	516	281	7	4	271	88	58.3	31.8	0.8	0.4	30.6	9.9	
65～69歳	1,155	753	296	8	2	285	106	65.2	25.6	0.7	0.2	24.7	9.2	
70～74歳	1,113	777	238	6	1	230	98	69.8	21.4	0.6	0.1	20.7	8.8	
75～79歳	1,097	805	197	5	1	191	95	73.4	17.9	0.4	0.1	17.4	8.6	
80～84歳	993	744	159	3	1	156	89	75.0	16.1	0.3	0.1	15.7	9.0	
85歳以上	941	677	170	1	0	169	94	72.0	18.1	0.1	0.0	17.9	10.0	
65歳以上 (再掲)	5,298	3,756	1,060	23	6	1,031	482	70.9	20.0	0.4	0.1	19.5	9.1	

注：四捨五入のため合計は必ずしも一致しない。

結果表2. 世帯の家族類型別、世帯主の男女年齢5歳階級別一般世帯数および割合（続き）

2020(平成32)年

年齢	一般世帯数 (1,000世帯)							割合 (%)					
	総数	単独	核家族世帯				その他	単独	核家族世帯				その他
			総数	夫婦のみ	夫婦と子	ひとり親と子			総数	夫婦のみ	夫婦と子	ひとり親と子	
総数	50,441	17,334	27,452	10,045	12,394	5,013	5,655	34.4	54.4	19.9	24.6	9.9	11.2
15～19歳	379	367	6	1	2	3	6	96.8	1.6	0.4	0.5	0.7	1.5
20～24歳	1,620	1,396	152	45	82	25	72	86.2	9.4	2.8	5.1	1.5	4.4
25～29歳	2,022	1,173	741	270	393	78	108	58.0	36.6	13.3	19.5	3.8	5.3
30～34歳	2,603	954	1,511	391	942	177	138	36.7	58.0	15.0	36.2	6.8	5.3
35～39歳	3,154	924	2,024	351	1,346	327	206	29.3	64.2	11.1	42.7	10.4	6.5
40～44歳	3,813	1,055	2,439	325	1,583	531	319	27.7	64.0	8.5	41.5	13.9	8.4
45～49歳	4,843	1,389	2,912	364	1,846	702	541	28.7	60.1	7.5	38.1	14.5	11.2
50～54歳	4,587	1,340	2,654	481	1,521	652	594	29.2	57.9	10.5	33.2	14.2	12.9
55～59歳	4,404	1,259	2,523	698	1,207	618	621	28.6	57.3	15.9	27.4	14.0	14.1
60～64歳	4,025	1,167	2,261	979	897	385	596	29.0	56.2	24.3	22.3	9.6	14.8
65～69歳	4,488	1,355	2,504	1,370	794	340	629	30.2	55.8	30.5	17.7	7.6	14.0
70～74歳	5,077	1,539	2,888	1,752	776	360	650	30.3	56.9	34.5	15.3	7.1	12.8
75～79歳	3,934	1,269	2,206	1,387	529	290	459	32.2	56.1	35.3	13.5	7.4	11.7
80～84歳	2,860	1,032	1,480	947	304	229	349	36.1	51.7	33.1	10.6	8.0	12.2
85歳以上	2,633	1,117	1,150	683	170	296	366	42.4	43.7	26.0	6.5	11.3	13.9
65歳以上 (再掲)	18,992	6,311	10,228	6,140	2,573	1,515	2,454	33.2	53.9	32.3	13.5	8.0	12.9
男													
総数	37,567	9,119	23,845	9,968	12,316	1,561	4,603	24.3	63.5	26.5	32.8	4.2	12.3
15～19歳	222	215	5	1	2	1	3	96.6	2.0	0.6	0.9	0.6	1.3
20～24歳	999	830	131	43	81	7	38	83.1	13.1	4.3	8.1	0.7	3.8
25～29歳	1,489	748	669	262	389	18	73	50.2	44.9	17.6	26.1	1.2	4.9
30～34歳	2,089	623	1,358	383	933	41	108	29.8	65.0	18.3	44.7	2.0	5.2
35～39歳	2,534	604	1,760	344	1,335	80	170	23.8	69.5	13.6	52.7	3.2	6.7
40～44歳	2,989	686	2,037	319	1,571	147	265	23.0	68.2	10.7	52.6	4.9	8.9
45～49歳	3,733	886	2,389	358	1,835	197	457	23.7	64.0	9.6	49.2	5.3	12.3
50～54歳	3,557	837	2,217	475	1,511	231	503	23.5	62.3	13.4	42.5	6.5	14.2
55～59歳	3,471	769	2,170	692	1,199	279	532	22.1	62.5	20.0	34.5	8.0	15.3
60～64歳	3,199	679	2,005	973	893	139	515	21.2	62.7	30.4	27.9	4.3	16.1
65～69歳	3,501	709	2,254	1,364	792	98	539	20.2	64.4	39.0	22.6	2.8	15.4
70～74歳	3,789	637	2,614	1,745	774	95	537	16.8	69.0	46.1	20.4	2.5	14.2
75～79歳	2,734	389	1,989	1,382	528	78	356	14.2	72.7	50.6	19.3	2.9	13.0
80～84歳	1,823	256	1,310	944	303	63	257	14.1	71.8	51.8	16.6	3.5	14.1
85歳以上	1,438	252	938	682	170	87	248	17.5	65.2	47.4	11.8	6.0	17.2
65歳以上 (再掲)	13,285	2,243	9,105	6,117	2,567	421	1,938	16.9	68.5	46.0	19.3	3.2	14.6
女													
総数	12,874	8,215	3,607	77	78	3,452	1,052	63.8	28.0	0.6	0.6	26.8	8.2
15～19歳	156	152	2	0	0	1	3	97.1	1.1	0.1	0.0	1.0	1.8
20～24歳	621	566	22	2	1	18	33	91.2	3.5	0.4	0.2	2.9	5.3
25～29歳	533	426	72	8	5	60	35	79.9	13.5	1.5	0.8	11.2	6.6
30～34歳	514	331	153	8	9	136	30	64.5	29.8	1.6	1.7	26.5	5.7
35～39歳	621	320	264	6	11	247	36	51.6	42.6	1.0	1.8	39.8	5.8
40～44歳	825	369	402	6	12	384	54	44.7	48.8	0.7	1.4	46.6	6.5
45～49歳	1,110	503	523	6	12	505	84	45.3	47.1	0.5	1.1	45.5	7.6
50～54歳	1,030	503	437	6	10	421	90	48.8	42.4	0.5	1.0	40.9	8.8
55～59歳	933	490	353	6	9	339	90	52.5	37.8	0.6	0.9	36.3	9.6
60～64歳	825	488	256	6	4	246	81	59.1	31.0	0.7	0.4	29.9	9.9
65～69歳	987	646	250	6	2	242	90	65.5	25.4	0.6	0.2	24.5	9.2
70～74歳	1,289	902	274	7	2	265	113	70.0	21.2	0.5	0.1	20.6	8.8
75～79歳	1,200	879	217	5	1	211	103	73.3	18.1	0.4	0.1	17.6	8.6
80～84歳	1,037	775	170	3	1	166	92	74.8	16.4	0.3	0.1	16.0	8.9
85歳以上	1,195	865	212	2	0	210	118	72.4	17.7	0.1	0.0	17.5	9.9
65歳以上 (再掲)	5,707	4,068	1,123	23	6	1,094	516	71.3	19.7	0.4	0.1	19.2	9.0

注：四捨五入のため合計は必ずしも一致しない。

結果表 2. 世帯の家族類型別、世帯主の男女年齢 5 歳階級別一般世帯数および割合 (続き)

2025(平成37)年

年 齢	一 般 世 帯 数 (1,000世帯)							割 合 (%)						
	総 数	単 独	核 家 族 世 帯				その他	単 独	核 家 族 世 帯				その他	
			総 数	夫婦のみ	夫婦と子	ひとり親と子			総 数	夫婦のみ	夫婦と子	ひとり親と子		
総 数														
総 数	49,837	17,922	26,358	9,762	11,524	5,072	5,557	36.0	52.9	19.6	23.1	10.2	11.2	
15～19歳	335	324	6	1	2	2	5	96.8	1.7	0.4	0.6	0.7	1.5	
20～24歳	1,525	1,312	146	42	77	27	67	86.0	9.6	2.8	5.1	1.8	4.4	
25～29歳	2,007	1,163	737	267	389	81	107	57.9	36.7	13.3	19.4	4.0	5.3	
30～34歳	2,398	863	1,407	365	867	175	128	36.0	58.7	15.2	36.2	7.3	5.3	
35～39歳	2,832	813	1,829	325	1,208	297	189	28.7	64.6	11.5	42.6	10.5	6.7	
40～44歳	3,357	901	2,162	301	1,395	466	293	26.9	64.4	9.0	41.6	13.9	8.7	
45～49歳	4,116	1,220	2,429	301	1,491	637	468	29.6	59.0	7.3	36.2	15.5	11.4	
50～54歳	5,110	1,621	2,836	515	1,594	727	653	31.7	55.5	10.1	31.2	14.2	12.8	
55～59歳	4,837	1,553	2,639	719	1,225	695	646	32.1	54.5	14.9	25.3	14.4	13.3	
60～64歳	4,310	1,422	2,294	983	891	420	593	33.0	53.2	22.8	20.7	9.7	13.8	
65～69歳	3,942	1,305	2,112	1,147	658	307	525	33.1	53.6	29.1	16.7	7.8	13.3	
70～74歳	4,225	1,401	2,288	1,383	604	302	536	33.2	54.2	32.7	14.3	7.2	12.7	
75～79歳	4,578	1,559	2,464	1,548	584	332	555	34.0	53.8	33.8	12.8	7.3	12.1	
80～84歳	3,183	1,159	1,642	1,048	341	253	381	36.4	51.6	32.9	10.7	8.0	12.0	
85歳以上	3,084	1,306	1,367	817	200	350	412	42.3	44.3	26.5	6.5	11.4	13.3	
65歳以上 (再掲)	19,012	6,729	9,873	5,941	2,387	1,545	2,409	35.4	51.9	31.2	12.6	8.1	12.7	
男														
総 数	36,646	9,411	22,773	9,688	11,450	1,635	4,462	25.7	62.1	26.4	31.2	4.5	12.2	
15～19歳	197	190	4	1	2	1	3	96.6	2.1	0.6	0.9	0.6	1.3	
20～24歳	939	779	124	40	76	8	36	82.9	13.2	4.3	8.1	0.9	3.8	
25～29歳	1,475	740	663	260	384	20	72	50.1	45.0	17.6	26.0	1.3	4.9	
30～34歳	1,923	564	1,259	357	859	43	100	29.3	65.5	18.6	44.6	2.2	5.2	
35～39歳	2,281	538	1,588	319	1,198	71	156	23.6	69.6	14.0	52.5	3.1	6.8	
40～44歳	2,645	597	1,804	296	1,385	124	244	22.6	68.2	11.2	52.4	4.7	9.2	
45～49歳	3,134	763	1,981	296	1,480	205	391	24.3	63.2	9.4	47.2	6.5	12.5	
50～54歳	3,884	992	2,346	509	1,583	254	545	25.6	60.4	13.1	40.8	6.5	14.0	
55～59歳	3,714	927	2,245	713	1,215	317	541	25.0	60.5	19.2	32.7	8.5	14.6	
60～64歳	3,346	828	2,019	977	887	154	500	24.7	60.3	29.2	26.5	4.6	14.9	
65～69歳	3,040	707	1,890	1,141	656	93	442	23.3	62.2	37.5	21.6	3.0	14.5	
70～74歳	3,138	638	2,059	1,377	603	80	441	20.3	65.6	43.9	19.2	2.5	14.1	
75～79歳	3,192	542	2,213	1,542	582	89	437	17.0	69.3	48.3	18.2	2.8	13.7	
80～84歳	2,042	307	1,455	1,044	340	70	281	15.0	71.2	51.1	16.7	3.4	13.7	
85歳以上	1,696	300	1,121	815	200	106	274	17.7	66.1	48.0	11.8	6.3	16.2	
65歳以上 (再掲)	13,108	2,494	8,739	5,919	2,382	438	1,876	19.0	66.7	45.2	18.2	3.3	14.3	
女														
総 数	13,191	8,511	3,585	74	74	3,437	1,095	64.5	27.2	0.6	0.6	26.1	8.3	
15～19歳	138	134	1	0	0	1	2	97.1	1.1	0.1	0.0	0.9	1.8	
20～24歳	587	533	22	2	1	19	31	90.9	3.8	0.4	0.2	3.2	5.3	
25～29歳	532	423	74	8	4	61	35	79.6	13.9	1.5	0.8	11.6	6.6	
30～34歳	475	299	148	8	8	132	28	62.9	31.2	1.6	1.7	27.9	5.9	
35～39歳	550	275	242	6	10	226	33	50.0	43.9	1.1	1.8	41.0	6.0	
40～44歳	712	305	358	5	10	342	49	42.8	50.3	0.8	1.4	48.1	6.9	
45～49歳	982	458	448	5	11	432	77	46.6	45.6	0.5	1.1	44.0	7.8	
50～54歳	1,226	629	489	6	11	472	108	51.3	39.9	0.5	0.9	38.5	8.8	
55～59歳	1,124	626	393	6	10	377	105	55.7	35.0	0.5	0.8	33.6	9.3	
60～64歳	963	595	275	6	4	266	93	61.7	28.6	0.6	0.4	27.6	9.7	
65～69歳	902	598	222	5	2	215	82	66.3	24.6	0.6	0.2	23.8	9.1	
70～74歳	1,087	763	229	5	1	222	95	70.2	21.1	0.5	0.1	20.5	8.7	
75～79歳	1,386	1,017	250	5	1	244	118	73.4	18.1	0.4	0.1	17.6	8.5	
80～84歳	1,141	853	187	4	1	183	100	74.8	16.4	0.3	0.1	16.1	8.8	
85歳以上	1,388	1,005	246	2	0	244	137	72.4	17.7	0.1	0.0	17.5	9.9	
65歳以上 (再掲)	5,903	4,235	1,135	22	5	1,107	533	71.7	19.2	0.4	0.1	18.8	9.0	

注: 四捨五入のため合計は必ずしも一致しない。

結果表 2. 世帯の家族類型別、世帯主の男女年齢5歳階級別一般世帯数および割合（続き）

2030(平成42)年

年 齢	一 般 世 帯 数 (1,000世帯)							割 合 (%)						
	総 数	単 独	核 家 族 世 帯				その他	単 独	核 家 族 世 帯				その他	
			総 数	夫婦のみ	夫婦と子	ひとり親と子			総 数	夫婦のみ	夫婦と子	ひとり親と子		
総 数														
総 数	48,802	18,237	25,122	9,391	10,703	5,027	5,443	37.4	51.5	19.2	21.9	10.3	11.2	
15～19歳	293	284	5	1	2	2	4	96.8	1.7	0.4	0.6	0.7	1.5	
20～24歳	1,357	1,168	130	38	69	23	60	86.0	9.6	2.8	5.1	1.7	4.4	
25～29歳	1,896	1,096	699	252	366	82	101	57.8	36.9	13.3	19.3	4.3	5.3	
30～34歳	2,382	855	1,401	362	858	181	127	35.9	58.8	15.2	36.0	7.6	5.3	
35～39歳	2,617	736	1,705	304	1,113	288	176	28.1	65.2	11.6	42.6	11.0	6.7	
40～44歳	3,020	796	1,955	278	1,256	420	269	26.4	64.7	9.2	41.6	13.9	8.9	
45～49歳	3,646	1,067	2,150	275	1,318	557	429	29.3	59.0	7.5	36.2	15.3	11.8	
50～54歳	4,384	1,435	2,389	423	1,296	669	560	32.7	54.5	9.7	29.6	15.3	12.8	
55～59歳	5,428	1,881	2,833	766	1,288	779	714	34.6	52.2	14.1	23.7	14.3	13.2	
60～64歳	4,748	1,749	2,373	1,007	904	461	626	36.8	50.0	21.2	19.0	9.7	13.2	
65～69歳	4,228	1,565	2,131	1,149	655	326	532	37.0	50.4	27.2	15.5	7.7	12.6	
70～74歳	3,707	1,322	1,931	1,162	503	266	453	35.7	52.1	31.3	13.6	7.2	12.2	
75～79歳	3,803	1,379	1,963	1,230	458	275	461	36.2	51.6	32.3	12.0	7.2	12.1	
80～84歳	3,741	1,402	1,875	1,196	386	293	464	37.5	50.1	32.0	10.3	7.8	12.4	
85歳以上	3,553	1,506	1,581	948	230	404	466	42.4	44.5	26.7	6.5	11.4	13.1	
65歳以上 (再掲)	19,031	7,173	9,482	5,685	2,233	1,564	2,376	37.7	49.8	29.9	11.7	8.2	12.5	
男														
総 数	35,517	9,566	21,627	9,321	10,632	1,673	4,324	26.9	60.9	26.2	29.9	4.7	12.2	
15～19歳	172	166	4	1	2	1	2	96.5	2.1	0.6	0.9	0.6	1.3	
20～24歳	836	694	110	36	68	7	32	83.0	13.2	4.3	8.1	0.8	3.8	
25～29歳	1,391	696	627	244	361	21	68	50.0	45.1	17.6	26.0	1.5	4.9	
30～34歳	1,908	558	1,251	355	850	46	99	29.2	65.6	18.6	44.5	2.4	5.2	
35～39歳	2,106	487	1,474	298	1,104	72	144	23.1	70.0	14.2	52.4	3.4	6.9	
40～44歳	2,385	532	1,629	273	1,247	109	224	22.3	68.3	11.5	52.3	4.6	9.4	
45～49歳	2,784	672	1,753	270	1,309	173	359	24.2	63.0	9.7	47.0	6.2	12.9	
50～54歳	3,295	862	1,970	418	1,286	266	463	26.2	59.8	12.7	39.0	8.1	14.0	
55～59歳	4,091	1,106	2,395	759	1,278	358	590	27.0	58.5	18.6	31.2	8.7	14.4	
60～64歳	3,597	1,008	2,072	1,001	900	171	517	28.0	57.6	27.8	25.0	4.7	14.4	
65～69歳	3,198	861	1,898	1,144	654	100	438	26.9	59.4	35.8	20.4	3.1	13.7	
70～74歳	2,731	631	1,731	1,157	502	72	368	23.1	63.4	42.4	18.4	2.6	13.5	
75～79歳	2,644	527	1,755	1,226	457	72	362	19.9	66.4	46.4	17.3	2.7	13.7	
80～84歳	2,415	410	1,657	1,192	385	80	348	17.0	68.6	49.3	16.0	3.3	14.4	
85歳以上	1,964	354	1,300	946	229	126	310	18.0	66.2	48.1	11.7	6.4	15.8	
65歳以上 (再掲)	12,952	2,784	8,341	5,664	2,228	449	1,826	21.5	64.4	43.7	17.2	3.5	14.1	
女														
総 数	13,285	8,670	3,495	70	71	3,354	1,119	65.3	26.3	0.5	0.5	25.2	8.4	
15～19歳	121	117	1	0	0	1	2	97.1	1.1	0.1	0.0	0.9	1.8	
20～24歳	521	474	19	2	1	16	28	91.0	3.7	0.4	0.2	3.1	5.3	
25～29歳	505	400	72	7	4	61	33	79.1	14.3	1.4	0.8	12.0	6.5	
30～34歳	475	297	150	8	8	134	28	62.5	31.6	1.6	1.7	28.3	5.8	
35～39歳	511	248	231	6	9	216	31	48.6	45.2	1.1	1.8	42.3	6.1	
40～44歳	635	263	326	5	9	312	46	41.5	51.4	0.8	1.4	49.1	7.2	
45～49歳	862	395	397	5	9	384	71	45.8	46.1	0.5	1.0	44.5	8.2	
50～54歳	1,088	572	418	5	11	403	97	52.6	38.5	0.4	1.0	37.0	9.0	
55～59歳	1,337	775	438	7	11	421	124	57.9	32.8	0.5	0.8	31.5	9.3	
60～64歳	1,151	740	301	6	4	291	109	64.4	26.1	0.5	0.4	25.3	9.5	
65～69歳	1,030	703	233	5	2	226	94	68.3	22.7	0.5	0.2	22.0	9.1	
70～74歳	976	691	200	4	1	195	85	70.8	20.5	0.5	0.1	19.9	8.7	
75～79歳	1,159	852	209	4	1	203	99	73.5	18.0	0.4	0.1	17.5	8.5	
80～84歳	1,325	992	218	4	1	213	116	74.8	16.4	0.3	0.1	16.0	8.8	
85歳以上	1,589	1,152	281	2	0	278	157	72.5	17.7	0.1	0.0	17.5	9.9	
65歳以上 (再掲)	6,080	4,389	1,141	21	5	1,115	550	72.2	18.8	0.3	0.1	18.3	9.0	

注：四捨五入のため合計は必ずしも一致しない。

結果表3. 世帯の家族類型別、世帯主の男女年齢5歳階級別一般世帯数および割合  
 [参考推計：世帯内地位分布一定]

2010(平成22)年		(単位:1,000)						(単位:%)					
年齢	一般世帯							割合					
	総数	単独	核家族		世帯		その他	単独	核家族		世帯		その他
			総数	夫婦のみ	夫婦と子	片親と子			総数	夫婦のみ	夫婦と子	片親と子	
総数	49,594	14,209	29,014	10,230	14,665	4,119	6,372	28.6	58.5	20.6	29.6	8.3	12.8
15～19歳	412	400	6	2	2	2	6	97.1	1.4	0.4	0.6	0.4	1.5
20～24歳	1,832	1,581	172	51	96	24	79	86.3	9.4	2.8	5.2	1.3	4.3
25～29歳	2,516	1,450	943	336	519	88	123	57.6	37.5	13.4	20.6	3.5	4.9
30～34歳	3,286	1,146	1,994	503	1,292	199	146	34.9	60.7	15.3	39.3	6.0	4.4
35～39歳	4,271	1,105	2,912	473	2,061	378	254	25.9	68.2	11.1	48.3	8.8	5.9
40～44歳	4,066	854	2,824	334	2,019	471	388	21.0	69.5	8.2	49.7	11.6	9.5
45～49歳	3,924	745	2,612	298	1,814	501	566	19.0	66.6	7.6	46.2	12.8	14.4
50～54歳	3,941	770	2,480	448	1,565	467	690	19.5	62.9	11.4	39.7	11.9	17.5
55～59歳	4,697	929	2,923	869	1,587	467	845	19.8	62.2	18.5	33.8	9.9	18.0
60～64歳	5,607	1,095	3,618	1,620	1,566	442	895	19.5	64.5	28.9	27.8	7.9	16.0
65～69歳	4,667	1,015	2,960	1,668	967	325	692	21.8	63.4	35.7	20.7	7.0	14.8
70～74歳	3,964	1,019	2,355	1,507	590	259	590	25.7	59.4	38.0	14.9	6.5	14.9
75～79歳	3,277	1,014	1,733	1,165	344	224	530	31.0	52.9	35.5	10.5	6.9	16.2
80～84歳	2,196	800	1,028	667	176	185	367	36.5	46.8	30.4	8.0	8.4	16.7
85歳～	938	285	454	290	76	88	199	30.3	48.4	30.9	8.1	9.4	21.2
65歳以上(再掲)	15,042	4,133	8,530	5,296	2,152	1,081	2,379	27.5	56.7	35.2	14.3	7.2	15.8
男													
総数	38,890	7,507	25,890	10,145	14,583	1,162	5,493	19.3	66.6	26.1	37.5	3.0	14.1
15～19歳	243	236	4	1	2	1	3	96.9	1.8	0.6	0.9	0.3	1.3
20～24歳	1,130	938	149	49	95	6	43	83.0	13.2	4.3	8.4	0.5	3.8
25～29歳	1,860	917	859	327	513	20	83	49.3	46.2	17.6	27.6	1.1	4.5
30～34歳	2,686	754	1,815	493	1,280	43	117	28.1	67.6	18.3	47.7	1.6	4.3
35～39歳	3,566	752	2,595	464	2,044	86	219	21.1	72.8	13.0	57.3	2.4	6.1
40～44歳	3,395	597	2,453	328	2,005	120	345	17.6	72.3	9.7	59.1	3.5	10.2
45～49歳	3,277	522	2,244	293	1,804	148	511	15.9	68.5	8.9	55.0	4.5	15.6
50～54歳	3,295	512	2,157	443	1,558	156	626	15.5	65.5	13.4	47.3	4.7	19.0
55～59歳	3,906	545	2,598	862	1,581	155	763	14.0	66.5	22.1	40.5	4.0	19.5
60～64歳	4,606	517	3,294	1,610	1,552	132	795	11.2	71.5	35.0	33.7	2.9	17.3
65～69歳	3,684	373	2,712	1,660	965	87	599	10.1	73.6	45.1	26.2	2.4	16.3
70～74歳	2,943	293	2,155	1,501	589	66	495	9.9	73.2	51.0	20.0	2.2	16.8
75～79歳	2,236	244	1,560	1,161	343	57	432	10.9	69.8	51.9	15.3	2.5	19.3
80～84歳	1,359	182	887	665	176	46	289	13.4	65.3	49.0	13.0	3.4	21.3
85歳～	704	126	406	289	76	41	171	17.9	57.7	41.1	10.8	5.8	24.4
65歳以上(再掲)	10,926	1,217	7,721	5,277	2,148	296	1,987	11.1	70.7	48.3	19.7	2.7	18.2
女													
総数	10,704	6,702	3,123	84	82	2,957	878	62.6	29.2	0.8	0.8	27.6	8.2
15～19歳	169	165	1	0	0	1	3	97.5	0.8	0.1	0.0	0.6	1.8
20～24歳	703	644	23	3	1	19	36	91.6	3.3	0.4	0.2	2.7	5.1
25～29歳	656	533	84	10	6	68	39	81.3	12.8	1.5	0.9	10.4	6.0
30～34歳	600	392	179	10	12	156	30	65.3	29.8	1.7	2.0	26.0	4.9
35～39歳	705	353	317	9	17	291	35	50.1	44.9	1.2	2.4	41.3	5.0
40～44歳	671	257	371	6	14	351	43	38.3	55.3	0.9	2.1	52.4	6.4
45～49歳	646	223	368	5	10	353	55	34.5	57.0	0.8	1.6	54.6	8.5
50～54歳	646	258	324	5	7	311	64	40.0	50.1	0.8	1.1	48.1	9.9
55～59歳	790	384	325	7	6	312	81	48.6	41.2	0.9	0.8	39.4	10.3
60～64歳	1,001	578	324	10	4	310	100	57.7	32.3	1.0	0.4	31.0	10.0
65～69歳	983	643	248	8	2	238	93	65.3	25.2	0.8	0.2	24.2	9.4
70～74歳	1,021	726	200	6	1	193	95	71.1	19.6	0.6	0.1	18.9	9.3
75～79歳	1,041	771	172	4	1	168	98	74.0	16.6	0.4	0.1	16.1	9.4
80～84歳	837	618	141	2	0	138	78	73.8	16.8	0.2	0.0	16.5	9.4
85歳～	234	158	48	0	0	48	28	67.7	20.5	0.1	0.0	20.4	11.9
65歳以上(再掲)	4,116	2,916	809	20	4	785	392	70.8	19.6	0.5	0.1	19.1	9.5

注：四捨五入のため合計は必ずしも一致しない。

結果表 3. 世帯の家族類型別、世帯主の男女年齢5歳階級別一般世帯数および割合

[参考推計：世帯内地位分布一定] (続き)

2015(平成27)年		(単位:1,000)						(単位:%)					
年 齢	一 般 世 帯							割 合					
	総 数	単 独	核 家 族 世 帯			その他		単 独	核 家 族 世 帯			その他	
			総 数	夫婦のみ	夫婦と子	片親と子			総 数	夫婦のみ	夫婦と子	片親と子	
総 数													
総 数	49,766	14,089	29,159	10,552	14,451	4,156	6,517	28.3	58.6	21.2	29.0	8.4	13.1
15～19歳	407	395	6	2	2	2	6	97.1	1.4	0.4	0.6	0.4	1.5
20～24歳	1,694	1,462	159	47	89	23	73	86.3	9.4	2.8	5.2	1.3	4.3
25～29歳	2,294	1,321	861	307	474	80	112	57.6	37.5	13.4	20.7	3.5	4.9
30～34歳	2,955	1,028	1,796	453	1,165	177	131	34.8	60.8	15.3	39.4	6.0	4.4
35～39歳	3,623	937	2,470	401	1,749	320	216	25.9	68.2	11.1	48.3	8.8	6.0
40～44歳	4,522	950	3,142	371	2,246	524	431	21.0	69.5	8.2	49.7	11.6	9.5
45～49歳	4,214	801	2,805	320	1,947	539	608	19.0	66.6	7.6	46.2	12.8	14.4
50～54歳	4,092	800	2,576	465	1,626	485	717	19.5	62.9	11.4	39.7	11.8	17.5
55～59歳	4,070	805	2,533	753	1,375	405	732	19.8	62.2	18.5	33.8	9.9	18.0
60～64歳	4,704	920	3,034	1,358	1,305	372	751	19.6	64.5	28.9	27.7	7.9	16.0
65～69歳	5,477	1,186	3,479	1,962	1,137	379	813	21.6	63.5	35.8	20.8	6.9	14.8
70～74歳	4,393	1,127	2,611	1,671	654	286	654	25.7	59.4	38.0	14.9	6.5	14.9
75～79歳	3,474	1,065	1,846	1,243	367	236	564	30.6	53.1	35.8	10.6	6.8	16.2
80～84歳	2,532	911	1,195	779	206	210	426	36.0	47.2	30.8	8.1	8.3	16.8
85歳～	1,314	383	648	419	109	119	283	29.2	49.3	31.9	8.3	9.1	21.5
65歳以上 (再掲)	17,190	4,671	9,779	6,074	2,474	1,231	2,740	27.2	56.9	35.3	14.4	7.2	15.9
男													
総 数	38,980	7,332	26,026	10,470	14,372	1,183	5,622	18.8	66.8	26.9	36.9	3.0	14.4
15～19歳	240	232	4	1	2	1	3	96.9	1.8	0.6	0.9	0.3	1.3
20～24歳	1,041	864	137	45	87	5	40	83.0	13.2	4.3	8.4	0.5	3.8
25～29歳	1,700	838	785	299	469	18	76	49.3	46.2	17.6	27.6	1.1	4.5
30～34歳	2,422	680	1,637	444	1,155	38	105	28.1	67.6	18.3	47.7	1.6	4.3
35～39歳	3,026	638	2,202	394	1,735	73	186	21.1	72.8	13.0	57.3	2.4	6.1
40～44歳	3,777	664	2,729	365	2,231	134	384	17.6	72.3	9.7	59.1	3.5	10.2
45～49歳	3,517	560	2,409	314	1,936	158	549	15.9	68.5	8.9	55.0	4.5	15.6
50～54歳	3,422	532	2,240	460	1,618	162	650	15.5	65.5	13.4	47.3	4.7	19.0
55～59歳	3,384	472	2,251	746	1,370	134	661	14.0	66.5	22.1	40.5	4.0	19.5
60～64歳	3,861	433	2,761	1,350	1,301	110	667	11.2	71.5	35.0	33.7	2.9	17.3
65～69歳	4,333	438	3,190	1,953	1,135	102	705	10.1	73.6	45.1	26.2	2.4	16.3
70～74歳	3,264	325	2,390	1,665	653	73	549	9.9	73.2	51.0	20.0	2.2	16.8
75～79歳	2,388	260	1,666	1,239	366	61	462	10.9	69.8	51.9	15.3	2.5	19.3
80～84歳	1,587	213	1,036	777	206	54	338	13.4	65.3	49.0	13.0	3.4	21.3
85歳～	1,017	183	587	418	109	59	248	17.9	57.7	41.1	10.8	5.8	24.4
65歳以上 (再掲)	12,590	1,418	8,870	6,053	2,469	349	2,301	11.3	70.5	48.1	19.6	2.8	18.3
女													
総 数	10,786	6,757	3,133	82	79	2,973	895	62.6	29.1	0.8	0.7	27.6	8.3
15～19歳	167	162	1	0	0	1	3	97.5	0.8	0.1	0.0	0.6	1.8
20～24歳	653	598	21	3	1	18	34	91.6	3.3	0.4	0.2	2.7	5.1
25～29歳	595	483	76	9	5	62	36	81.3	12.8	1.5	0.9	10.4	6.0
30～34歳	533	348	159	9	11	139	26	65.3	29.8	1.7	2.0	26.0	4.9
35～39歳	598	299	268	7	14	247	30	50.1	44.9	1.2	2.4	41.3	5.0
40～44歳	745	285	412	7	15	390	48	38.3	55.3	0.9	2.1	52.4	6.4
45～49歳	697	240	397	5	11	380	59	34.5	57.0	0.8	1.6	54.6	8.5
50～54歳	670	268	336	5	8	323	67	40.0	50.1	0.8	1.1	48.1	9.9
55～59歳	686	333	282	6	5	270	71	48.6	41.2	0.9	0.8	39.4	10.3
60～64歳	843	487	273	8	3	261	84	57.7	32.3	1.0	0.4	31.0	10.0
65～69歳	1,144	747	288	9	2	277	108	65.3	25.2	0.8	0.2	24.2	9.4
70～74歳	1,128	803	221	6	1	213	105	71.1	19.6	0.6	0.1	18.9	9.3
75～79歳	1,086	804	180	4	1	175	102	74.0	16.6	0.4	0.1	16.1	9.4
80～84歳	945	698	159	2	0	156	89	73.8	16.8	0.2	0.0	16.5	9.4
85歳～	296	201	61	0	0	60	35	67.7	20.5	0.1	0.0	20.4	11.9
65歳以上 (再掲)	4,600	3,253	909	22	5	882	439	70.7	19.8	0.5	0.1	19.2	9.5

注：四捨五入のため合計は必ずしも一致しない。

結果表3. 世帯の家族類型別、世帯主の男女年齢5歳階級別一般世帯数および割合  
 [参考推計：世帯内地位分布一定] (続き)

2020(平成32)年		(単位:1,000)						(単位:%)					
年齢	一般世帯		世帯			その他	割合						
	総数	単独	核家族	夫婦のみ	夫婦と子		親と子	単独	核家族	夫婦のみ	夫婦と子	親と子	その他
総数													
総数	49,457	13,971	28,853	10,648	14,059	4,146	6,633	28.2	58.3	21.5	28.4	8.4	13.4
15～19歳	381	370	5	1	2	2	6	97.1	1.4	0.4	0.6	0.4	1.5
20～24歳	1,675	1,445	157	47	88	22	72	86.3	9.4	2.8	5.2	1.3	4.3
25～29歳	2,123	1,224	796	284	438	74	104	57.6	37.5	13.4	20.6	3.5	4.9
30～34歳	2,698	937	1,640	414	1,065	161	120	34.7	60.8	15.4	39.5	6.0	4.4
35～39歳	3,260	841	2,224	362	1,577	285	194	25.8	68.2	11.1	48.4	8.8	6.0
40～44歳	3,837	806	2,666	315	1,906	444	366	21.0	69.5	8.2	49.7	11.6	9.5
45～49歳	4,689	891	3,122	356	2,167	599	677	19.0	66.6	7.6	46.2	12.8	14.4
50～54歳	4,399	860	2,768	500	1,747	522	770	19.6	62.9	11.4	39.7	11.9	17.5
55～59歳	4,233	837	2,634	783	1,431	421	761	19.8	62.2	18.5	33.8	9.9	18.0
60～64歳	4,084	799	2,634	1,179	1,133	323	652	19.6	64.5	28.9	27.7	7.9	16.0
65～69歳	4,603	998	2,922	1,648	955	319	683	21.7	63.5	35.8	20.7	6.9	14.8
70～74歳	5,188	1,322	3,093	1,982	776	335	774	25.5	59.6	38.2	15.0	6.5	14.9
75～79歳	3,878	1,184	2,064	1,391	410	262	630	30.5	53.2	35.9	10.6	6.8	16.2
80～84歳	2,717	966	1,291	845	223	223	459	35.6	47.5	31.1	8.2	8.2	16.9
85歳～	1,691	491	835	541	141	153	365	29.0	49.4	32.0	8.4	9.0	21.6
65歳以上(再掲)	18,078	4,961	10,206	6,407	2,506	1,293	2,911	27.4	56.5	35.4	13.9	7.2	16.1
男													
総数	38,654	7,179	25,751	10,569	13,984	1,198	5,724	18.6	66.6	27.3	36.2	3.1	14.8
15～19歳	225	218	4	1	2	1	3	96.9	1.8	0.6	0.9	0.3	1.3
20～24歳	1,029	854	136	44	86	5	39	83.0	13.2	4.3	8.4	0.5	3.8
25～29歳	1,569	774	725	276	433	17	70	49.3	46.2	17.6	27.6	1.1	4.5
30～34歳	2,214	621	1,497	406	1,055	35	96	28.1	67.6	18.3	47.7	1.6	4.3
35～39歳	2,729	576	1,986	355	1,565	66	167	21.1	72.8	13.0	57.3	2.4	6.1
40～44歳	3,206	564	2,316	309	1,893	113	326	17.6	72.3	9.7	59.1	3.5	10.2
45～49歳	3,915	623	2,681	350	2,155	176	611	15.9	68.5	8.9	55.0	4.5	15.6
50～54歳	3,676	571	2,406	494	1,738	174	699	15.5	65.5	13.4	47.3	4.7	19.0
55～59歳	3,521	491	2,342	777	1,425	140	688	14.0	66.5	22.1	40.5	4.0	19.5
60～64歳	3,352	376	2,397	1,172	1,130	96	579	11.2	71.5	35.0	33.7	2.9	17.3
65～69歳	3,639	368	2,679	1,640	953	86	592	10.1	73.6	45.1	26.2	2.4	16.3
70～74歳	3,872	385	2,835	1,974	774	86	652	9.9	73.2	51.0	20.0	2.2	16.8
75～79歳	2,672	291	1,864	1,387	410	68	517	10.9	69.8	51.9	15.3	2.5	19.3
80～84歳	1,721	231	1,124	843	223	59	366	13.4	65.3	49.0	13.0	3.4	21.3
85歳～	1,315	236	758	541	141	76	320	17.9	57.7	41.1	10.8	5.8	24.4
65歳以上(再掲)	13,218	1,511	9,261	6,385	2,501	375	2,446	11.4	70.1	48.3	18.9	2.8	18.5
女													
総数	10,803	6,792	3,102	79	75	2,948	909	62.9	28.7	0.7	0.7	27.3	8.4
15～19歳	157	153	1	0	0	1	3	97.5	0.8	0.1	0.0	0.6	1.8
20～24歳	646	592	21	3	1	17	33	91.6	3.3	0.4	0.2	2.7	5.1
25～29歳	554	450	71	8	5	58	33	81.3	12.8	1.5	0.9	10.4	6.0
30～34歳	483	316	144	8	10	126	24	65.3	29.8	1.7	2.0	26.0	4.9
35～39歳	530	266	238	7	12	219	27	50.1	44.9	1.2	2.4	41.3	5.0
40～44歳	632	242	349	6	13	331	40	38.3	55.3	0.9	2.1	52.4	6.4
45～49歳	774	267	441	6	12	423	66	34.5	57.0	0.8	1.6	54.6	8.5
50～54歳	723	289	362	6	8	348	72	40.0	50.1	0.8	1.1	48.1	9.9
55～59歳	712	346	293	7	5	281	73	48.6	41.2	0.9	0.8	39.4	10.3
60～64歳	732	423	237	7	3	227	73	57.7	32.3	1.0	0.4	31.0	10.0
65～69歳	964	630	243	8	2	234	91	65.3	25.2	0.8	0.2	24.2	9.4
70～74歳	1,317	937	258	7	1	249	123	71.1	19.6	0.6	0.1	18.9	9.3
75～79歳	1,206	893	200	5	1	194	113	74.0	16.6	0.4	0.1	16.1	9.4
80～84歳	995	735	167	2	0	164	93	73.8	16.8	0.2	0.0	16.5	9.4
85歳～	377	255	77	0	0	77	45	67.7	20.5	0.1	0.0	20.4	11.9
65歳以上(再掲)	4,860	3,450	945	22	5	918	465	71.0	19.4	0.5	0.1	18.9	9.6

注：四捨五入のため合計は必ずしも一致しない。

結果表3. 世帯の家族類型別、世帯主の男女年齢5歳階級別一般世帯数および割合  
 [参考推計：世帯内地位分布一定] (続き)

2025(平成37)年		(単位:1,000)							(単位:%)					
年齢	一般世帯							割合						
	総数	単独	核 総数	家族 夫婦のみ	世帯 夫婦と子	帯 親と子	その他	単独	核 総数	家族 夫婦のみ	世帯 夫婦と子	帯 親と子	その他	
総数	48,700	13,760	28,266	10,619	13,564	4,083	6,674	28.3	58.0	21.8	27.9	8.4	13.7	
15～19歳	338	328	5	1	2	1	5	97.1	1.4	0.4	0.6	0.4	1.5	
20～24歳	1,575	1,359	148	44	82	21	68	86.3	9.4	2.8	5.2	1.3	4.3	
25～29歳	2,101	1,212	787	281	433	73	103	57.7	37.5	13.4	20.6	3.5	4.9	
30～34歳	2,496	868	1,517	383	984	150	111	34.8	60.8	15.3	39.4	6.0	4.4	
35～39歳	2,976	767	2,032	331	1,442	259	177	25.8	68.3	11.1	48.4	8.7	6.0	
40～44歳	3,453	723	2,400	284	1,720	396	330	20.9	69.5	8.2	49.8	11.5	9.5	
45～49歳	3,980	756	2,650	302	1,840	508	574	19.0	66.6	7.6	46.2	12.8	14.4	
50～54歳	4,898	957	3,083	557	1,946	580	858	19.5	62.9	11.4	39.7	11.9	17.5	
55～59歳	4,556	902	2,835	843	1,539	453	819	19.8	62.2	18.5	33.8	10.0	18.0	
60～64歳	4,254	831	2,744	1,228	1,180	335	679	19.5	64.5	28.9	27.7	7.9	16.0	
65～69歳	4,006	868	2,544	1,434	831	278	594	21.7	63.5	35.8	20.8	6.9	14.8	
70～74歳	4,371	1,115	2,605	1,669	653	283	652	25.5	59.6	38.2	14.9	6.5	14.9	
75～79歳	4,618	1,397	2,469	1,668	492	309	752	30.2	53.5	36.1	10.7	6.7	16.3	
80～84歳	3,062	1,083	1,460	957	253	250	519	35.4	47.7	31.2	8.3	8.2	16.9	
85歳～	2,014	593	989	638	167	185	433	29.4	49.1	31.7	8.3	9.2	21.5	
65歳以上 (再掲)	18,072	5,056	10,066	6,365	2,396	1,305	2,950	28.0	55.7	35.2	13.3	7.2	16.3	
男														
総数	37,980	6,989	25,231	10,543	13,493	1,196	5,760	18.4	66.4	27.8	35.5	3.1	15.2	
15～19歳	200	193	4	1	2	1	3	96.9	1.8	0.6	0.9	0.3	1.3	
20～24歳	966	802	128	42	81	5	37	83.0	13.2	4.3	8.4	0.5	3.8	
25～29歳	1,553	766	717	273	428	16	70	49.3	46.2	17.6	27.6	1.1	4.5	
30～34歳	2,046	574	1,383	375	975	32	89	28.1	67.6	18.3	47.7	1.6	4.3	
35～39歳	2,495	526	1,816	325	1,430	60	153	21.1	72.8	13.0	57.3	2.4	6.1	
40～44歳	2,892	508	2,090	279	1,708	102	294	17.6	72.3	9.7	59.1	3.5	10.2	
45～49歳	3,324	529	2,276	297	1,829	150	518	15.9	68.5	8.9	55.0	4.5	15.6	
50～54歳	4,095	636	2,680	550	1,936	194	778	15.5	65.5	13.4	47.3	4.7	19.0	
55～59歳	3,788	529	2,519	835	1,533	150	740	14.0	66.5	22.1	40.5	4.0	19.5	
60～64歳	3,494	392	2,498	1,221	1,177	100	603	11.2	71.5	35.0	33.7	2.9	17.3	
65～69歳	3,168	320	2,332	1,428	830	75	515	10.1	73.6	45.1	26.2	2.4	16.3	
70～74歳	3,260	324	2,387	1,662	652	73	549	9.9	73.2	51.0	20.0	2.2	16.8	
75～79歳	3,203	349	2,235	1,662	491	81	619	10.9	69.8	51.9	15.3	2.5	19.3	
80～84歳	1,949	261	1,273	954	253	66	415	13.4	65.3	49.0	13.0	3.4	21.3	
85歳～	1,549	278	894	637	167	90	377	17.9	57.7	41.1	10.8	5.8	24.4	
65歳以上 (再掲)	13,129	1,533	9,121	6,344	2,392	385	2,475	11.7	69.5	48.3	18.2	2.9	18.9	
女														
総数	10,720	6,771	3,035	76	71	2,887	914	63.2	28.3	0.7	0.7	26.9	8.5	
15～19歳	138	135	1	0	0	1	2	97.5	0.8	0.1	0.0	0.6	1.8	
20～24歳	609	557	20	2	1	16	31	91.6	3.3	0.4	0.2	2.7	5.1	
25～29歳	549	446	70	8	5	57	33	81.3	12.8	1.5	0.9	10.4	6.0	
30～34歳	451	294	134	8	9	117	22	65.3	29.8	1.7	2.0	26.0	4.9	
35～39歳	481	241	216	6	11	199	24	50.1	44.9	1.2	2.4	41.3	5.0	
40～44歳	561	215	310	5	12	294	36	38.3	55.3	0.9	2.1	52.4	6.4	
45～49歳	656	226	374	5	10	358	56	34.5	57.0	0.8	1.6	54.6	8.5	
50～54歳	803	321	402	6	9	387	80	40.0	50.1	0.8	1.1	48.1	9.9	
55～59歳	768	373	316	7	6	303	79	48.6	41.2	0.9	0.8	39.4	10.3	
60～64歳	761	439	246	7	3	236	76	57.7	32.3	1.0	0.4	31.0	10.0	
65～69歳	839	548	211	7	2	203	79	65.3	25.2	0.8	0.2	24.2	9.4	
70～74歳	1,111	791	218	6	1	210	103	71.1	19.6	0.6	0.1	18.9	9.3	
75～79歳	1,415	1,048	234	5	1	228	133	74.0	16.6	0.4	0.1	16.1	9.4	
80～84歳	1,113	822	187	3	1	184	104	73.8	16.8	0.2	0.0	16.5	9.4	
85歳～	465	315	95	0	0	95	55	67.7	20.5	0.1	0.0	20.4	11.9	
65歳以上 (再掲)	4,943	3,523	945	21	4	920	475	71.3	19.1	0.4	0.1	18.6	9.6	

注：四捨五入のため合計は必ずしも一致しない。



結果表3. 世帯の家族類型別、世帯主の男女年齢5歳階級別一般世帯数および割合  
 [参考推計：世帯内地位分布一定] (続き)

2030(平成42)年		(単位:1,000)							(単位:%)								
年 齢	一 般 世 帯								割 合								
	総 数	単 独	核 家 族 世 帯	夫 婦 の み 夫 婦 と 子 片 親 と 子	核 家 族 世 帯	夫 婦 の み 夫 婦 と 子 片 親 と 子	核 家 族 世 帯	夫 婦 の み 夫 婦 と 子 片 親 と 子	核 家 族 世 帯	夫 婦 の み 夫 婦 と 子 片 親 と 子	核 家 族 世 帯	夫 婦 の み 夫 婦 と 子 片 親 と 子	核 家 族 世 帯	夫 婦 の み 夫 婦 と 子 片 親 と 子	核 家 族 世 帯	夫 婦 の み 夫 婦 と 子 片 親 と 子	核 家 族 世 帯
総 数	47,410	13,304	27,518	10,535	13,020	3,963	6,588	28.1	58.0	22.2	27.5	8.4	13.9				
15～19歳	296	287	4	1	2	1	5	97.1	1.4	0.4	0.6	0.4	1.5				
20～24歳	1,402	1,210	131	39	73	19	61	86.3	9.4	2.8	5.2	1.3	4.3				
25～29歳	1,979	1,141	741	264	408	69	97	57.7	37.4	13.4	20.6	3.5	4.9				
30～34歳	2,471	860	1,501	379	974	148	110	34.8	60.8	15.3	39.4	6.0	4.4				
35～39歳	2,754	711	1,879	306	1,332	241	164	25.8	68.2	11.1	48.4	8.8	6.0				
40～44歳	3,153	660	2,192	260	1,572	360	301	20.9	69.5	8.2	49.9	11.4	9.5				
45～49歳	3,583	679	2,386	273	1,660	453	518	18.9	66.6	7.6	46.3	12.7	14.4				
50～54歳	4,159	813	2,618	473	1,653	493	729	19.5	62.9	11.4	39.7	11.8	17.5				
55～59歳	5,077	1,004	3,160	940	1,716	504	913	19.8	62.2	18.5	33.8	9.9	18.0				
60～64歳	4,586	896	2,957	1,324	1,272	362	732	19.5	64.5	28.9	27.7	7.9	16.0				
65～69歳	4,181	904	2,656	1,498	869	289	620	21.6	63.5	35.8	20.8	6.9	14.8				
70～74歳	3,820	972	2,278	1,460	571	247	570	25.5	59.6	38.2	15.0	6.5	14.9				
75～79歳	3,902	1,181	2,086	1,409	416	261	636	30.3	53.5	36.1	10.7	6.7	16.3				
80～84歳	3,695	1,292	1,773	1,166	308	299	629	35.0	48.0	31.6	8.3	8.1	17.0				
85歳～	2,352	693	1,154	744	194	216	505	29.5	49.1	31.6	8.3	9.2	21.5				
65歳以上 (再掲)	17,950	5,043	9,947	6,277	2,358	1,312	2,960	28.1	55.4	35.0	13.1	7.3	16.5				
男																	
総 数	36,986	6,710	24,587	10,461	12,953	1,173	5,690	18.1	66.5	28.3	35.0	3.2	15.4				
15～19歳	175	169	3	1	2	1	2	96.9	1.8	0.6	0.9	0.3	1.3				
20～24歳	861	715	114	37	72	4	33	83.0	13.2	4.3	8.4	0.5	3.8				
25～29歳	1,461	721	675	257	403	15	66	49.3	46.2	17.6	27.6	1.1	4.5				
30～34歳	2,024	568	1,368	371	965	32	88	28.1	67.6	18.3	47.7	1.6	4.3				
35～39歳	2,305	486	1,677	300	1,321	56	141	21.1	72.8	13.0	57.3	2.4	6.1				
40～44歳	2,644	465	1,911	255	1,562	94	269	17.6	72.3	9.7	59.1	3.5	10.2				
45～49歳	3,000	478	2,054	268	1,651	135	468	15.9	68.5	8.9	55.0	4.5	15.6				
50～54歳	3,478	540	2,277	467	1,645	165	661	15.5	65.5	13.4	47.3	4.7	19.0				
55～59歳	4,223	589	2,808	931	1,709	168	825	14.0	66.5	22.1	40.5	4.0	19.5				
60～64歳	3,764	422	2,692	1,316	1,269	108	650	11.2	71.5	35.0	33.7	2.9	17.3				
65～69歳	3,309	335	2,436	1,492	867	78	538	10.1	73.6	45.1	26.2	2.4	16.3				
70～74歳	2,852	284	2,088	1,454	570	64	480	9.9	73.2	51.0	20.0	2.2	16.8				
75～79歳	2,706	295	1,888	1,404	415	69	523	10.9	69.8	51.9	15.3	2.5	19.3				
80～84歳	2,376	318	1,552	1,163	308	81	505	13.4	65.3	49.0	13.0	3.4	21.3				
85歳～	1,808	324	1,043	743	194	105	440	17.9	57.7	41.1	10.8	5.8	24.4				
65歳以上 (再掲)	13,050	1,556	9,007	6,257	2,354	396	2,487	11.9	69.0	47.9	18.0	3.0	19.1				
女																	
総 数	10,423	6,594	2,931	74	67	2,790	898	63.3	28.1	0.7	0.6	26.8	8.6				
15～19歳	121	118	1	0	0	1	2	97.5	0.8	0.1	0.0	0.6	1.8				
20～24歳	541	495	18	2	1	15	28	91.6	3.3	0.4	0.2	2.7	5.1				
25～29歳	518	421	66	8	5	54	31	81.3	12.8	1.5	0.9	10.4	6.0				
30～34歳	446	292	133	8	9	116	22	65.3	29.8	1.7	2.0	26.0	4.9				
35～39歳	449	225	202	6	11	186	23	50.1	44.9	1.2	2.4	41.3	5.0				
40～44歳	509	195	282	5	11	267	32	38.3	55.3	0.9	2.1	52.4	6.4				
45～49歳	583	201	332	4	9	318	50	34.5	57.0	0.8	1.6	54.6	8.5				
50～54歳	681	272	341	5	8	328	68	40.0	50.1	0.8	1.1	48.1	9.9				
55～59歳	854	415	351	8	7	337	88	48.6	41.2	0.9	0.8	39.4	10.3				
60～64歳	821	474	265	8	3	254	82	57.7	32.3	1.0	0.4	31.0	10.0				
65～69歳	872	570	220	7	2	211	82	65.3	25.2	0.8	0.2	24.2	9.4				
70～74歳	969	689	190	5	1	183	90	71.1	19.6	0.6	0.1	18.9	9.3				
75～79歳	1,196	886	198	5	1	193	113	74.0	16.6	0.4	0.1	16.1	9.4				
80～84歳	1,319	974	221	3	1	218	124	73.8	16.8	0.2	0.0	16.5	9.4				
85歳～	545	369	111	0	0	111	65	67.7	20.5	0.1	0.0	20.4	11.9				
65歳以上 (再掲)	4,900	3,487	940	20	4	916	473	71.2	19.2	0.4	0.1	18.7	9.7				

注：四捨五入のため合計は必ずしも一致しない。