
 資 料

東京周辺地域の出生動向について

金子武治・白石紀子

はじめに

近年、多くの地域で人口の将来推計が行われているが、社会・経済計画の立案についても、都道府県レベルから市町村レベルの計画の必要性がでてきている¹⁾。また、人口の総数が同じでも、年齢構成が違えば、地域における行政の対応も当然変わってくることから、将来人口の推計も、年齢構成が重要視されており、市町村別に男女年齢別人口の将来推計を行う必要性がでてきている。

将来推計の方法として、最もよく利用されているのがコーホート要因法であるが、この方法によって推計を行う場合、地域別の年齢別生残率、人口移動率とともに、出生率の仮定設定をどうするかが重要な課題となる。

出生率の趨勢についてみると、わが国の出生率の低下は著しく、現在もなお低下を続けている。しかし、これを都道府県別にみると、最近上昇しているところがみられるように、地域によってその動向に違いがみられる。また、合計特殊出生率の地域差を都道府県別に比較してみると、平成4年では、最も高い沖縄県の1.98から最も低い東京都の1.14まで大きな差が存在している。

たとえば、東京都の出生率の低下は著しいものがあるが、東京都は人口において全国の約1割を占めており、出生数も8%を占めている。したがって、東京都の出生動向が全国の出生率に影響を及ぼしていることは充分考えられる。規模の大きさによる影響だけではなく、「都市化した地域の方が出生率が低下し、やがて全国的な現象になる」²⁾という研究結果もあることから、全国の出生率に及ぼす影響は大きなものがある。人口問題研究所の都道府県別将来推計における合計特殊出生率の仮定は全国の将来人口推計に合わせて回復すると設定されているが、東京以外の地域の出生率がいずれ東京都のように極めて低い水準にまで低下するのかは、推計する上で重要な課題となる。

東京都の出生率は極めて低いが、これは区部の出生率が低いためであり、区部以外ではそれほど低い出生率ではない。これは再生産年齢人口女子の未婚率が高いということもあるが、東京都区部からその周辺地域へ世帯形成とともに人口が移動するというのもその要因となっている。したがって、東京都だけでなく、周辺県（いわゆる首都圏、さらに北関東）を含めてひとつの地域として、あるいは市町村別に出生率の動向を観察した方が将来を見通す上で参考になるであろう。そこで本稿では、関東地方各県および各地域の出生率の動向を観察する。今回は紙面の都合もあり、地域別出生動向の観察が中心となったが、それでも県別あるいは市町村別出生率の仮定設定に資することができよう。

1) たとえば、「高齢者保健福祉10ヶ年戦略」においては、各市町村で人口推計を行い保健福祉計画を策定することが求められている。

2) 岡崎陽一「人口再生産構造の分析—その低下と地域差について—」、『人口問題研究』、第146号、1978年4月、pp.1-17

1. 分析方法

年齢別出生率と合計特殊出生率により、その動向あるいは差異がどのように変化しているか観察する。ここで用いた地域区分は、都道府県別であれば、母集団の人口もある程度大きいので指標として観察に耐えられるが、市町村別であると、母集団の人口が小さく、計算結果の変動幅が大きかったり、不安定であることがあり、正確に動向を観察することができない。そこで大都市はそのままの行政単位で、小都市ならびに町村は保健所単位でグルーピングすることとした。ただし、母集団の小さいところは隣接する保健所を合わせた。その結果、関東地方を137の地域に区分することにした。

また、観察期間は全国の出生率が低下を始めた1975年から1990年まで、5年ごとであるが、年齢別出生率を計算する際、人口は国勢調査の結果を使用した。出生数は地域区分で述べたのと同じ理由で、国勢調査を中心とした前後3年間の出生数の平均値を使用した。例えば、1975年は1974～1976年の出生数を使用している。ただし、以下の表示は中間年の1975、1980、1985、1990年とした。

2. 地域別合計特殊出生率の動向

1975年以降の合計特殊出生率の動向をみると、1980年から1985年にかけて、出生率が上昇した地域が若干みられるが、1990年は1975年と比較して（稿末表）、全ての地域で出生率は低下している。それもかなりの低下である。表1は、そのうち1990年の合計特殊出生率の低い地域と高い地域についてそれぞれ10地域の年次変化を示したものである。合計特殊出生率は1975年以降、常に渋谷区が最も低い値を示し、1990年は0.84という極めて低い水準である。1990年においては、渋谷区のほかに東京都の8区が合計特殊出生率が1を割っている。その他の区も低く、特別区部全体で1.14という低い水準で

表1 合計特殊出生率の低い地域と高い地域

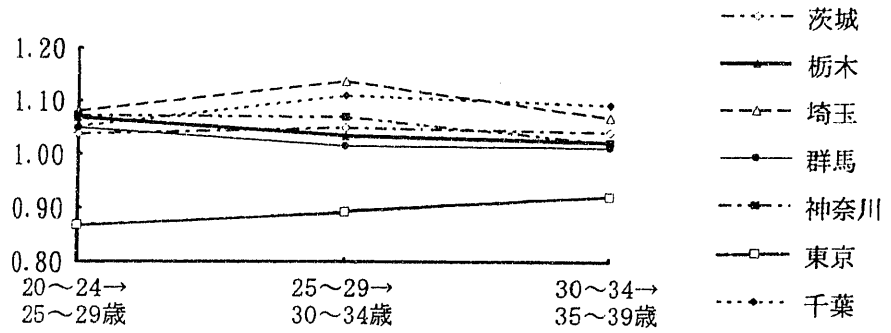
地 域	1975年（順位）	1980年（順位）	1985年（順位）	1990年（順位）
低位10地域				
渋谷区	1.22（ 1）	1.06（ 1）	1.01（ 1）	0.84（ 1）
目黒区	1.38（ 6）	1.19（ 6）	1.10（ 2）	0.88（ 2）
中野区	1.40（ 8）	1.18（ 5）	1.16（ 6）	0.93（ 3）
豊島区	1.30（ 3）	1.18（ 4）	1.14（ 5）	0.93（ 4）
新宿区	1.28（ 2）	1.12（ 2）	1.13（ 3）	0.93（ 5）
杉並区	1.45（ 11）	1.22（ 7）	1.16（ 7）	0.94（ 6）
文京区	1.33（ 5）	1.22（ 8）	1.21（ 8）	0.95（ 7）
世田谷区	1.53（ 12）	1.31（ 12）	1.23（ 9）	0.97（ 8）
港区	1.32（ 4）	1.15（ 3）	1.14（ 4）	0.99（ 9）
品川区	1.43（ 10）	1.28（ 11）	1.34（ 12）	1.04（ 10）
高位10地域				
秩父	2.13（ 106）	1.93（ 125）	1.90（ 116）	1.78（ 128）
沼田	2.22（ 124）	2.01（ 131）	2.02（ 128）	1.78（ 129）
潮来	2.28（ 132）	2.13（ 136）	2.10（ 135）	1.78（ 130）
那珂湊	2.11（ 100）	1.88（ 114）	1.92（ 119）	1.79（ 131）
矢板	2.23（ 127）	1.95（ 128）	1.93（ 121）	1.79（ 132）
烏山	2.25（ 130）	2.09（ 134）	2.04（ 130）	1.80（ 133）
中之条	2.23（ 126）	1.97（ 129）	2.04（ 129）	1.83（ 134）
大田原	2.22（ 125）	2.10（ 135）	2.10（ 134）	1.86（ 135）
大子	2.34（ 136）	1.94（ 126）	2.09（ 133）	1.87（ 136）
東京島部	2.39（ 137）	2.26（ 137）	2.28（ 137）	1.96（ 137）

表2 1990年の東京都並びに東京を含む地域の合計特殊出生率

全 国	東 京 都	東京都区部	東京都市部	東京都郡部	首 都 圏	関 東
1.51	1.21	1.14	1.38	1.39	1.36	1.40

ある(表2)。そのために、東京都の1990年の合計特殊出生率は1.21と低い水準となっているわけで、区部以外ではそれほど低い水準ではない。これは前にも述べたが、東京都区部からその周辺地域へ世帯形成とともに有配偶女子人口も転出するためであり、25～29歳が30～34歳に移行する際、また、30～34歳が35～39歳に移行する際の女子のコーホート変化率は関東では東京都のみ1を下回っている(図1)。また、有配偶女子のコーホート変化率(これは結婚と移動両方の原因による)も、東京都は周辺地域と比較して極めて低い。

図1 女子のコーホート変化率：1985—1990



一方、合計特殊出生率が高いのは、東京から距離のある地域である。1990年で最も出生率の低い渋谷区と出生率の高い東京都島部、茨城県の太子保健所などでは倍以上の開きがある。

また、県ごとに合計特殊出生率を保健所別に比較すると、出生率は各県とも相対的にみて、都市的地域に低いところが多い。

合計特殊出生率が1975年から1990年にかけてどの程度低下したかをみると(表3にその一部があげてある)、30%を超える大きな低下を示した県が25地域にものぼる。そのうち、最も低下したのが世田谷区で37%である。次いで、目黒区であるが、東京都区部の全てが大きく低下したわけではなく、千代田区、中央区などは低下率の低い地域である。逆に合計特殊出生率の低下が小さい地域は、栃木県の今市保健所、桐生保健所で12%しか低下していない。

東京都以外の地域の出生率を東京都の出生率水準と比較しながらみると、例えば、1990年の神奈川県茅ヶ崎保健所及び千葉県船橋保健所は10年前の1980年の東京都区部と同じ水準(1.36)まで出生率が低下している。茅ヶ崎と船橋の5年前の1985年の水準は1975年の東京都の水準であり、東京都とは5年のタイムラグで推移しているようである。また、神奈川県鎌倉保健所の1990年出生率は、5年前の1985年にはすでに1980年の東京都の水準まで低下している。その他にも、1990年の出生率が1980年

表3 合計特殊出生率の変化率(%)：1975～90年

地 域	変化の大きな10地域			地 域	変化の小さな10地域		
	変化率	地域	変化率		変化率	地域	変化率
世田谷区	-36.75	東久留米	-34.37	八日市場	-17.30	佐 原	-16.28
目黒区	-36.50	鎌 倉	-34.33	前 橋	-17.10	那 珂 湊	-15.22
幸 手	-35.10	春 日 部	-34.26	秩 父	-16.72	東 金	-14.02
杉 並 区	-35.06	中 野 区	-34.06	大 田 原	-16.52	桐 生	-12.03
日野多摩	-34.42	習 志 野	-33.63	伊 勢 崎	-16.40	今 市	-12.00

表4 合計特殊出生率と低下率の相関係数

地 域	1975年合計特殊出生率 と1975～90年の変化
茨 城 県	0.0255
栃 木 県	-0.4132
群 馬 県	-0.4319
埼 玉 県	-0.6568
千 葉 県	-0.4853
東 京 都	0.1667
神 奈 川 県	-0.3385

表5 合計特殊出生率の変化係数(%)

地 域	1975年	1980年	1985年	1990年
茨 城 県	0.68	0.74	0.83	0.72
栃 木 県	0.84	1.02	0.74	0.66
群 馬 県	0.43	0.28	0.48	0.46
埼 玉 県	0.40	0.20	0.20	0.40
千 葉 県	0.45	0.32	0.64	0.75
東 京 都	4.70	4.16	4.24	4.51
神 奈 川 県	0.54	0.47	0.38	0.51
関 東	2.99	2.69	3.03	3.37

東京都の水準まで低下している地域がみられる。

合計特殊出生率とその低下率との相関を県ごとにみたものが表4である。有意な相関を示したのは、埼玉県と千葉県のみで、この2県は合計特殊出生率の高い地域ほど低下が大きかったことになる。また、地域間格差はどうなったかを変化係数によってみると(表5)、どの県も途中、地域間格差が拡大したり、縮小したりしており、一貫した傾向はみられない。1975年と1990年を比較してみると、茨城県、群馬県、千葉県は拡大しており、栃木県、東京都、神奈川県は縮小している。そして関東地域全体では1980年以降拡大している。1990年の地域格差を県別に比較してみると、東京都は特別区とそれ以外の地域との差があるために地域間格差がきわめて大きい。それ以外では茨城県と千葉県の県内の地域差が大きい。また、関東全体では東京の影響で格差が大きい。

3. 地域別、年齢別出生率の動向

年齢別出生率を1975年と1990年とについて比較してみると(稿末参考表)、20～24歳及び25～29歳の出生率は、地域によっては、途中上昇がみられたところもあるが、全ての地域で1990年では低下している。そのうち20～24歳で最も低下しているのは、日野・多摩保健所であり(表6)、75%も低下している。その他に70%以上低下している地域が10ある。逆に最も低下していない地域は、栃木県の真岡保健所で、24%しか低下をしていない。また、25～29歳で最も低下しているのは杉並区であり、56%と半分以下となっている。その他、50%以上の低下を示しているのは5地域ある。逆に最も低下していない地域は、栃木県の大田原保健所で13%しか低下していない。文京区、世田谷区、そして鎌倉保健所が両年齢とも低下が大きな地域である。

30～34歳及び35～39歳の出生率は、1975年から1980年にかけて低下する地域が多くみられたが、1980年以降はほとんどの地域で上昇する。地域別にみても晩産化の傾向がみられる。1975年と1990年とについて比較してみると、30～34歳で最も上昇するのは茨城県の谷田部保健所で50%の上昇である。その他、茨城県の那珂湊保健所、千葉県の八日市場保健所と佐原保健所の上昇率が大きい。逆に低下している地域もあり、東京都内の目黒区、中野区、渋谷区、杉並区、そして、茨城県の大子保健所が低下している。また、35～39歳で最も上昇するのは、千葉県の佐原保健所で実に84%も上昇する。佐原保健所は30～34歳の出生率の上昇も大きいですが、この間、佐原保健所の30歳代の女子人口、あるいは有配偶人口がその他の地域と比較して大きく増加したことはなく、1975年の水準が低かったことが原因とも考えられ、1975年の低水準の理由とともに別に分析したいと考えている。逆に30～34歳同様低下している地域もあり、栃木県の真岡保健所では13%も低下している。その他6地域で低下がみられる。

年齢別出生率は20歳代で低下、30歳代で上昇と晩産化の傾向がみられるが、その結果、年齢別出生パターンに大きな変化がみられる。1975年では20～24歳の出生率の方が30～34歳のそれよりも高かつ

表6 年齢別出生率の変化率(%)：1975～1990年

地域	20～24歳	順位	25～29歳	順位	30～34歳	順位	35～39歳	順位
杉並区	31.28	14	44.09	1	99.17	5	137.69	103
世田谷区	27.24	4	44.66	2	101.35	9	136.01	98
目黒区	31.39	16	45.81	3	94.61	1	131.79	87
中野区	37.41	45	47.41	4	96.11	2	125.50	64
渋谷区	37.42	46	48.75	5	98.40	4	123.87	57
鎌倉	26.56	2	49.84	6	119.78	67	136.49	101
文京区	27.73	6	50.15	7	112.27	32	142.78	111
豊島区	39.00	55	51.52	8	106.62	18	138.15	106
武蔵調布	28.85	10	51.84	9	120.31	72	167.31	135
武蔵野	26.77	3	51.92	10	109.33	25	137.91	104
東久留米	28.39	7	52.57	12	120.11	70	139.67	107
町田	28.46	9	54.88	13	119.04	60	127.12	71
新宿区	40.87	61	55.68	15	100.89	8	119.38	44
小金井	28.44	8	55.90	17	116.22	47	159.44	131
千代田区	27.28	5	58.84	22	116.14	46	174.99	136
日野多摩	25.43	1	59.33	24	112.32	33	125.03	62
津久井	44.07	73	60.80	29	107.05	19	96.97	4
飯能	37.04	42	62.37	38	100.08	6	116.71	38
幸手	30.87	13	64.68	50	105.53	12	102.62	9
太田	47.17	84	66.15	58	106.53	16	101.39	8
吉川	35.60	34	68.05	77	123.02	87	99.34	6
大宮	55.58	117	69.64	83	110.96	28	98.48	5
今市	42.55	67	70.48	87	136.61	131	167.27	134
小山	45.10	74	70.60	89	101.56	10	121.32	47
寄居	54.90	115	70.98	90	107.08	20	96.71	3
古河	52.62	102	72.17	98	112.25	31	103.42	10
日立	40.36	59	73.32	106	137.53	132	152.04	126
島	63.74	131	73.75	107	122.63	83	106.07	12
中之条	59.52	126	74.78	114	125.73	103	91.03	2
大子	69.16	134	77.02	121	97.18	3	100.25	7
東金	64.28	132	77.22	122	120.80	76	136.37	100
真岡	75.61	137	77.87	125	106.53	17	86.66	1
佐原	51.15	97	80.90	131	149.42	136	183.99	137
高萩	52.42	100	81.23	132	112.36	34	115.23	35
八日市場	54.31	111	82.09	133	147.26	135	159.56	132
銚子	54.50	112	82.96	134	132.50	124	122.48	49
矢板	46.95	81	83.04	135	138.74	133	111.41	21
鳥山	71.54	136	84.78	136	121.58	80	113.84	30
大田原	70.95	135	88.25	137	128.44	118	111.17	20

たのであるが、1990年ではほとんどの地域で、30～34歳の出生率の方が20～24歳よりも高くなっている。それどころか、30～34歳の出生率の方が25～29歳より高い地域が出現している。東京都特別区の約半分、そして、鎌倉保健所がその地域で、今後、全国的に広がるかは年齢別出生率を推計する上で大きな課題となる。

年齢別出生率の動向を各県内の1975年の出生率と1975～90年の変化率との相関係数でみると(表7)、全ての年齢で有意な相関があるわけではなく、出生率が高いところが低下が大きいという結果にはなっていない。また、表は掲載しなかったが、年齢別出生率の地域別格差がどうなったかを変化係数によってみると、各県とも格差の拡大した年齢、縮小した年齢があり、時系列的にみても一貫した傾向はみられない。最近の変化だけをみると、25～29歳は、結婚の地域差によるものか、格差が拡大しているようである。

表7 年齢別出生率と変化率の相関：1975年の出生率と1975～1990年の変化率

地域	20～24歳	25～29歳	30～34歳	35～39歳
茨城県	0.3502	-0.0002	-0.7083	-0.2439
栃木県	-0.6146	-0.5658	-0.8593	-0.8438
群馬県	0.1696	-0.5323	-0.3672	-0.7831
埼玉県	-0.5446	-0.2534	-0.6832	-0.4248
千葉県	0.2550	-0.7085	-0.8083	-0.7399
東京都	0.3688	0.4801	0.3240	-0.6404
神奈川県	-0.0083	0.1092	-0.3745	0.4353

おわりに

今回の報告は、地域別に合計特殊出生率と年齢別出生率がどのように変化したかを観察したことにとどまったが、地域別出生率は人口移動及び結婚の変動に影響される性質を持っている。そこで、千葉県についてのみ、合計特殊出生率及びその変化率と人口移動のデータとして女子人口の年齢コーホート変化率、結婚のデータとして有配偶女子人口の年齢コーホート変化率(移動の要因も含まれる)をとり、その相関係数を算出してみたところ、1985年合計特殊出生率と1980～1985年に20～24歳が25～29歳に移行する時の有配偶女子人口の年齢コーホート変化率と、また1990年合計特殊出生率と1985～1990年に20～24歳が25～29歳に移行する時の有配偶女子人口の年齢コーホート変化率のみマイナスの有意な相関がみとめられた。これは矛盾する結果でもあり、今後の課題としたい。さらに今後は、その他の地域も含めて、出生率の変動あるいは差異がどのような要因で生じたのかを結婚ならびに人口移動などの人口学的要因、ならびに社会・経済的要因との関係から分析したいと考える。

参考表1 関東地方の地域別合計特殊出生率

地 域	合計特殊出生率				変 化 率 (%)			
	1975年	1980年	1985年	1990年	1975～80年	1980～85年	1985～90年	1975～90年
茨城県								
水戸	1.99	1.79	1.79	1.56	-10.33	-0.17	-12.48	-21.65
笠間	2.05	1.84	1.81	1.63	-10.19	-1.50	-10.23	-20.58
大宮	2.07	1.74	1.84	1.58	-15.88	5.78	-14.10	-23.56
常陸太田	1.94	1.59	1.68	1.47	-18.15	5.73	-12.68	-24.43
日立	2.17	1.90	1.89	1.71	-12.48	-0.60	-9.20	-21.00
鉾田	2.27	2.05	2.12	1.77	-9.85	3.70	-16.46	-21.90
潮来	2.28	2.13	2.10	1.78	-6.50	-1.41	-15.02	-21.67
竜ヶ崎	2.03	1.83	1.78	1.47	-9.51	-2.68	-17.44	-27.30
土浦	2.01	1.83	1.73	1.58	-9.23	-5.20	-8.79	-21.51
石岡	2.08	1.93	1.93	1.67	-7.51	0.21	-13.35	-19.69
谷田部	2.07	1.80	1.84	1.61	-12.75	2.13	-12.42	-21.96
下館	2.21	1.94	1.93	1.73	-12.04	-0.54	-10.37	-21.58
下妻	2.33	2.00	2.05	1.77	-14.35	2.55	-13.74	-24.23
水海道	2.14	1.87	1.80	1.72	-12.97	-3.38	-4.64	-19.82
古河	2.16	1.89	1.83	1.62	-12.18	-3.25	-11.54	-24.84
那珂湊	2.11	1.88	1.92	1.79	-10.70	1.73	-6.68	-15.22
大子	2.34	1.94	2.09	1.87	-16.85	7.53	-10.46	-19.94
高萩	1.96	1.79	1.85	1.60	-8.71	3.71	-13.84	-18.43
栃木県								
宇都宮	2.02	1.81	1.85	1.63	-10.00	2.08	-12.07	-19.21
鹿沼	2.17	1.87	1.88	1.69	-13.70	0.25	-10.03	-22.16
真岡	2.30	2.06	2.07	1.75	-10.28	0.18	-15.46	-24.01
栃木	2.10	1.77	1.76	1.62	-15.46	-0.54	-8.04	-22.67
小山	2.16	1.90	1.84	1.55	-11.90	-3.51	-15.69	-28.33
今市	1.92	1.75	1.84	1.69	-9.17	5.25	-7.95	-12.00
矢板	2.23	1.95	1.93	1.79	-12.80	-1.07	-6.92	-19.71
大田原	2.22	2.10	2.10	1.86	-5.33	-0.41	-11.45	-16.52
烏山	2.25	2.09	2.04	1.80	-7.08	-2.53	-11.90	-20.21
佐野	1.94	1.77	1.79	1.59	-8.89	1.15	-11.35	-18.30
足利	1.93	1.70	1.73	1.52	-11.94	2.08	-12.62	-21.45
群馬県								
前橋	1.95	1.79	1.80	1.62	-8.42	0.56	-9.99	-17.10
高崎	1.99	1.79	1.78	1.63	-10.19	-0.31	-8.58	-18.15
桐生	2.01	1.77	1.90	1.77	-11.71	7.03	-6.90	-12.03
伊勢崎	2.00	1.82	1.77	1.67	-9.17	-2.79	-5.32	-16.40
太田	2.15	1.86	1.74	1.52	-13.27	-6.26	-13.08	-29.34
渋川	1.99	1.84	1.82	1.62	-7.78	-1.17	-10.91	-18.80
藤岡	2.10	1.81	1.78	1.60	-13.88	-1.49	-10.03	-23.67
富岡	2.13	1.85	1.86	1.64	-13.05	0.35	-11.72	-22.98
安中	1.96	1.80	1.75	1.57	-7.86	-2.70	-10.74	-19.98
中之条	2.23	1.97	2.04	1.83	-11.48	3.35	-10.49	-18.11
沼田	2.22	2.01	2.02	1.78	-9.37	0.18	-11.81	-19.93
館林	2.03	1.80	1.86	1.63	-11.61	3.30	-12.03	-19.68
埼玉県								
中央	1.97	1.71	1.67	1.50	-13.03	-2.21	-10.60	-23.97
戸田・蕨	2.00	1.72	1.69	1.60	-14.42	-1.78	-5.00	-20.14
川口	2.00	1.76	1.70	1.52	-11.94	-3.40	-10.90	-24.20

参考表1 (つづき)

地 域	合計特殊出生率				変 化 率 (%)			
	1975年	1980年	1985年	1990年	1975~80年	1980~85年	1985~90年	1975~90年
大宮	2.06	1.75	1.67	1.44	-15.15	-4.52	-13.36	-29.80
朝霞	2.09	1.82	1.76	1.52	-12.63	-3.51	-13.48	-27.07
鴻巣	2.14	1.78	1.75	1.52	-17.02	-1.54	-12.87	-28.81
草加	2.16	1.82	1.70	1.48	-15.89	-6.49	-12.81	-31.42
川越	2.12	1.73	1.70	1.49	-18.13	-2.05	-12.38	-29.73
所沢	2.12	1.82	1.73	1.54	-14.04	-4.82	-11.21	-27.36
飯能	2.16	1.78	1.70	1.44	-17.77	-4.48	-15.12	-33.33
東松山	1.99	1.71	1.73	1.50	-13.99	1.27	-13.32	-24.50
秩父	2.13	1.93	1.90	1.78	-9.49	-1.76	-6.34	-16.72
本庄	2.06	1.78	1.82	1.59	-13.40	2.31	-12.77	-22.71
熊谷	1.96	1.76	1.75	1.58	-10.07	-0.93	-9.88	-19.71
深谷	2.11	1.80	1.76	1.61	-14.48	-2.09	-8.65	-23.51
寄居	2.00	1.70	1.75	1.52	-14.81	2.89	-12.97	-23.72
行田	1.96	1.68	1.67	1.49	-14.50	-0.58	-10.58	-23.99
加須	2.00	1.71	1.70	1.49	-14.73	-0.49	-12.22	-25.52
春日部	2.12	1.77	1.66	1.39	-16.26	-6.55	-15.99	-34.26
越谷	2.17	1.73	1.66	1.46	-20.31	-4.37	-11.69	-32.71
幸手	2.22	1.78	1.73	1.44	-19.84	-2.74	-16.76	-35.10
吉川	2.32	1.89	1.83	1.58	-18.58	-3.26	-13.33	-31.73
千葉県								
千葉市	2.05	1.74	1.69	1.40	-14.96	-3.19	-16.91	-31.59
市川	1.94	1.77	1.75	1.47	-8.54	-1.49	-15.79	-24.13
松戸	2.15	1.88	1.80	1.51	-12.73	-4.33	-16.16	-30.00
野田	1.92	1.70	1.68	1.41	-11.52	-1.35	-15.98	-26.66
佐倉	2.00	1.76	1.72	1.49	-12.09	-2.63	-13.00	-25.53
銚子	1.98	1.86	1.88	1.65	-5.89	1.03	-11.94	-16.28
八日市場	1.92	1.78	1.75	1.58	-7.16	-1.74	-9.79	-17.71
東金	2.04	1.89	1.97	1.69	-7.40	4.11	-14.22	-17.30
茂原	1.91	1.70	1.73	1.64	-10.88	1.66	-5.10	-14.02
勝浦	1.99	1.66	1.75	1.57	-16.64	5.55	-10.65	-21.38
市原	2.04	1.91	1.95	1.59	-6.63	2.36	-18.59	-22.19
木更津	2.24	1.92	1.93	1.61	-14.43	0.62	-16.53	-28.13
館山	2.09	1.81	1.84	1.60	-13.19	1.49	-13.06	-23.40
鴨川	2.11	1.92	1.90	1.74	-8.90	-1.31	-8.14	-17.41
船橋	2.24	1.75	1.97	1.61	-21.89	12.45	-17.96	-27.94
松尾	2.02	1.76	1.66	1.37	-13.16	-5.64	-17.46	-32.37
柏	1.98	1.78	1.89	1.63	-10.17	6.15	-13.59	-17.60
習志野	2.04	1.74	1.66	1.40	-14.74	-4.73	-15.61	-31.46
東京都	2.13	1.82	1.69	1.42	-14.70	-7.15	-16.20	-33.63
千代田区	1.39	1.24	1.23	1.14	-10.66	-0.65	-7.75	-18.12
中央区	1.62	1.48	1.42	1.32	-8.59	-3.68	-7.47	-18.53
港区	1.32	1.15	1.14	0.99	-12.58	-1.54	-12.59	-24.76
新宿区	1.28	1.12	1.13	0.93	-12.70	0.87	-17.53	-27.38
文京区	1.33	1.22	1.21	0.95	-7.64	-1.47	-21.35	-28.43
台東区	1.41	1.28	1.26	1.11	-9.72	-1.15	-11.85	-21.33
墨田区	1.61	1.43	1.43	1.19	-11.01	0.34	-17.36	-26.22
江東区	1.77	1.59	1.58	1.26	-10.23	-0.75	-19.93	-28.66

参考表1 (つづき)

地 域	合計特殊出生率				変 化 率 (%)			
	1975年	1980年	1985年	1990年	1975~80年	1980~85年	1985~90年	1975~90年
品川区	1.43	1.28	1.34	1.04	-10.46	4.52	-22.53	-27.50
目黒区	1.38	1.19	1.10	0.88	-13.62	-7.90	-20.18	-36.50
大田区	1.68	1.47	1.48	1.24	-12.23	0.35	-16.07	-26.08
世田谷区	1.53	1.31	1.23	0.97	-14.45	-6.28	-21.11	-36.75
渋谷区	1.22	1.06	1.01	0.84	-13.23	-5.09	-16.02	-30.84
中野区	1.40	1.18	1.16	0.93	-15.86	-2.07	-19.97	-34.06
杉並区	1.45	1.22	1.16	0.94	-16.11	-4.75	-18.73	-35.06
豊島区	1.30	1.18	1.14	0.93	-9.20	-2.92	-18.78	-28.40
北区	1.62	1.38	1.41	1.18	-15.02	2.31	-16.55	-27.44
荒川区	1.55	1.37	1.42	1.18	-11.22	3.19	-16.60	-23.59
板橋区	1.76	1.52	1.50	1.26	-13.50	-1.83	-15.53	-28.26
練馬区	1.71	1.49	1.47	1.25	-12.73	-1.83	-14.53	-26.77
足立区	1.85	1.60	1.59	1.41	-13.44	-1.11	-11.18	-23.97
葛飾区	1.72	1.54	1.52	1.36	-10.57	-1.14	-10.25	-20.66
江戸川区	1.89	1.61	1.62	1.44	-14.73	0.74	-11.54	-24.01
青梅	1.99	1.77	1.74	1.58	-10.75	-1.64	-9.54	-20.58
福生	2.19	1.90	1.93	1.73	-12.16	1.62	-10.30	-19.93
五日市	2.10	1.72	1.64	1.43	-17.94	-4.59	-9.69	-29.29
八王子	1.93	1.65	1.58	1.38	-14.45	-3.87	-13.21	-28.63
日野多摩	2.19	1.83	1.76	1.44	-16.38	-4.08	-18.24	-34.42
町田	1.98	1.68	1.59	1.33	-15.16	-5.48	-16.61	-33.14
府中	1.94	1.77	1.69	1.47	-8.93	-4.38	-13.33	-24.53
武蔵調布	1.80	1.58	1.49	1.25	-12.01	-5.65	-16.11	-30.36
小金井	1.84	1.64	1.59	1.32	-10.83	-3.03	-17.28	-28.48
立川	1.92	1.67	1.64	1.46	-12.74	-2.14	-10.94	-23.95
武蔵野	1.58	1.39	1.37	1.10	-12.50	-1.25	-19.45	-30.40
三鷹	1.71	1.51	1.43	1.23	-12.02	-5.49	-13.95	-28.45
田無	1.85	1.62	1.64	1.35	-12.25	0.89	-17.78	-27.21
東久留米	2.06	1.74	1.64	1.35	-15.25	-5.67	-17.91	-34.37
小平	1.88	1.69	1.63	1.38	-10.19	-3.24	-15.68	-26.73
東村山	2.01	1.71	1.67	1.44	-14.88	-2.64	-13.78	-28.54
島部	2.39	2.26	2.28	1.96	-5.77	1.04	-14.01	-18.13
神奈川県								
横浜市	1.95	1.72	1.68	1.43	-11.78	-2.64	-14.65	-26.69
川崎市	1.94	1.70	1.68	1.46	-12.52	-1.00	-13.51	-25.09
横須賀市	1.89	1.66	1.64	1.45	-12.15	-1.67	-11.27	-23.35
平塚	2.07	1.82	1.72	1.49	-11.97	-5.38	-13.46	-27.92
鎌倉	1.79	1.58	1.46	1.17	-11.83	-7.50	-19.48	-34.33
藤沢	2.06	1.84	1.73	1.46	-10.66	-6.10	-15.60	-29.20
小田原	1.82	1.61	1.63	1.48	-11.60	1.54	-9.27	-18.55
相模原	2.01	1.71	1.67	1.48	-14.87	-2.54	-11.40	-26.49
三浦市	1.87	1.52	1.58	1.47	-18.48	3.63	-7.12	-21.53
厚木	2.07	1.77	1.74	1.51	-14.13	-2.13	-12.84	-26.76
足柄上	1.97	1.80	1.79	1.51	-8.50	-0.60	-15.44	-23.10
津久井	2.02	1.66	1.57	1.39	-17.73	-5.65	-11.44	-31.26
秦野	2.12	1.76	1.67	1.53	-17.10	-4.75	-8.58	-27.81
大和	2.15	1.80	1.72	1.50	-16.65	-4.48	-12.30	-30.18
茅ヶ崎	1.99	1.69	1.61	1.36	-15.19	-4.66	-15.53	-31.69

参考表2 関東地方の地域別年齢別出生率：1975年と1990年

地 域	1975年				1990年			
	20～24歳	25～29歳	30～34歳	35～39歳	20～24歳	25～29歳	30～34歳	35～39歳
茨城県								
水戸	0.09939	0.19715	0.07924	0.01644	0.04613	0.14275	0.09718	0.02081
笠間	0.10253	0.20328	0.08093	0.01545	0.05557	0.15368	0.09119	0.01751
大宮	0.09118	0.21013	0.08776	0.01847	0.05067	0.14633	0.09737	0.01819
常陸太田	0.08466	0.19824	0.08269	0.01750	0.03584	0.13709	0.09670	0.01966
日立	0.12002	0.21135	0.07884	0.01592	0.04844	0.15497	0.10843	0.02420
鉾田	0.14101	0.22089	0.07011	0.01225	0.08337	0.16780	0.08221	0.01397
潮来	0.15795	0.20293	0.06803	0.01413	0.08211	0.16191	0.08843	0.01604
竜ヶ崎	0.11397	0.19384	0.07199	0.01690	0.04330	0.13517	0.09149	0.01929
土浦	0.10972	0.19688	0.07305	0.01614	0.05158	0.14086	0.09464	0.02141
石岡	0.11867	0.20670	0.07089	0.01385	0.06336	0.15342	0.09494	0.01572
谷田部	0.12060	0.20211	0.06761	0.01443	0.04237	0.14986	0.10209	0.02236
下館	0.12254	0.21718	0.08102	0.01486	0.06498	0.16427	0.09496	0.01597
下妻	0.14482	0.22110	0.07841	0.01430	0.08442	0.16341	0.08059	0.01528
水海道	0.12427	0.20141	0.07570	0.01608	0.07047	0.15842	0.09079	0.01739
古河	0.12657	0.20300	0.07642	0.01615	0.06660	0.14651	0.08578	0.01670
那珂	0.11154	0.21654	0.07337	0.01489	0.05679	0.16782	0.10668	0.02126
大子	0.13203	0.20783	0.10085	0.01776	0.09131	0.16008	0.09801	0.01781
高萩	0.09932	0.18359	0.08151	0.01810	0.05206	0.14913	0.09159	0.02085
栃木県								
宇都宮	0.10984	0.19785	0.07414	0.01502	0.05343	0.14745	0.09873	0.02039
鹿沼	0.11662	0.20594	0.09196	0.01319	0.06265	0.15917	0.09212	0.01901
真岡	0.13648	0.22116	0.07779	0.01575	0.06894	0.16362	0.09349	0.01601
栃木	0.10508	0.21503	0.07939	0.01516	0.05069	0.15449	0.09532	0.01847
小山	0.11104	0.21548	0.08090	0.01688	0.05413	0.14922	0.08007	0.01931
今市	0.11019	0.18432	0.06778	0.01598	0.06000	0.15568	0.09578	0.02049
矢板	0.12950	0.22039	0.07573	0.01445	0.07416	0.16850	0.09438	0.01574
大田	0.14915	0.20220	0.06966	0.01516	0.08086	0.17106	0.09246	0.01878
烏山	0.13942	0.20155	0.08456	0.01854	0.07849	0.16690	0.08881	0.01837
佐野	0.09702	0.19246	0.07834	0.01574	0.05958	0.13651	0.09663	0.01759
足利	0.09586	0.18526	0.08077	0.01685	0.05046	0.13407	0.09162	0.02139
群馬県								
前橋	0.10111	0.19368	0.07589	0.01485	0.05342	0.14018	0.10192	0.02213
高崎	0.10037	0.19733	0.07894	0.01567	0.04870	0.14566	0.10125	0.02364
桐生	0.10686	0.19124	0.07985	0.01732	0.06007	0.15458	0.10820	0.02265
伊勢崎	0.10554	0.19233	0.08143	0.01617	0.06035	0.14451	0.10131	0.02090
太田	0.11791	0.20247	0.08389	0.01803	0.05561	0.13394	0.08937	0.01828
渋川	0.10119	0.19744	0.07963	0.01354	0.05357	0.14661	0.09791	0.02063
藤岡	0.11601	0.20235	0.07847	0.01711	0.05885	0.14681	0.08995	0.01917
富岡	0.10332	0.21578	0.08785	0.01514	0.05092	0.14859	0.10447	0.01865
安中	0.10097	0.19009	0.07888	0.01585	0.05231	0.13835	0.09568	0.02092
中之条	0.11704	0.20758	0.08995	0.02271	0.06966	0.15523	0.11309	0.02068
沼田	0.12923	0.20365	0.08532	0.01894	0.07415	0.14819	0.10068	0.02485
館林	0.10063	0.19941	0.08368	0.01558	0.05964	0.14444	0.09659	0.01972
埼玉県								
中央	0.09537	0.19354	0.07973	0.01869	0.03708	0.13080	0.10143	0.02441
戸田・蕨	0.10504	0.19005	0.07688	0.01890	0.04874	0.13282	0.10131	0.03007
川口	0.10791	0.18869	0.07665	0.01874	0.04708	0.12645	0.09640	0.02526

参考表2 (つづき)

地 域	1975年				1990年			
	20～24歳	25～29歳	30～34歳	35～39歳	20～24歳	25～29歳	30～34歳	35～39歳
大宮	0.10833	0.19845	0.08008	0.01843	0.03661	0.12756	0.09725	0.02195
朝霞	0.11047	0.20017	0.07924	0.01987	0.03980	0.12809	0.10399	0.02553
鴻巣	0.11508	0.20792	0.08146	0.01667	0.03680	0.14091	0.10004	0.02177
草加	0.12704	0.19779	0.07918	0.01927	0.04660	0.12674	0.09406	0.02161
川越	0.11008	0.20296	0.08490	0.01947	0.03701	0.13125	0.10143	0.02244
所沢	0.10734	0.20419	0.08540	0.01986	0.03895	0.13509	0.10353	0.02449
飯能	0.10701	0.21083	0.09029	0.01803	0.03963	0.13150	0.09036	0.02104
東松山	0.09056	0.20260	0.08072	0.01819	0.04559	0.13404	0.09443	0.01994
秩父	0.11204	0.19783	0.08731	0.02081	0.07122	0.15384	0.09840	0.02371
本庄	0.10676	0.20199	0.08114	0.01480	0.05599	0.14394	0.08929	0.02181
熊谷	0.09611	0.19913	0.07513	0.01554	0.05239	0.14052	0.09525	0.01961
深谷	0.10740	0.20859	0.07995	0.01670	0.05949	0.14018	0.09327	0.02134
寄居	0.09091	0.20295	0.07960	0.01924	0.04991	0.14405	0.08523	0.01860
行田	0.09635	0.19328	0.08118	0.01451	0.05155	0.13028	0.09211	0.01855
加須	0.09680	0.20035	0.07899	0.01819	0.04563	0.13245	0.09360	0.02068
春日部	0.11918	0.19984	0.07978	0.01679	0.03965	0.12298	0.09050	0.01938
越谷	0.12610	0.20498	0.07611	0.01868	0.04148	0.12657	0.09579	0.02208
幸手	0.12422	0.20617	0.08628	0.01951	0.03834	0.13335	0.09105	0.02033
吉川	0.14950	0.20736	0.07736	0.02029	0.05323	0.14111	0.09517	0.02016
千葉県								
千葉市	0.10895	0.19619	0.07813	0.01925	0.03328	0.12236	0.09662	0.02260
市川	0.09382	0.18625	0.08060	0.01990	0.03778	0.12339	0.10101	0.02586
松戸	0.12270	0.20015	0.08149	0.01935	0.03846	0.13111	0.10082	0.02551
野田	0.11144	0.18344	0.06665	0.01604	0.04443	0.12667	0.08537	0.01929
佐倉	0.11167	0.19194	0.07349	0.01579	0.04142	0.13433	0.09397	0.02259
佐原	0.13854	0.18179	0.05915	0.00939	0.07087	0.14707	0.08838	0.01728
銚子	0.13209	0.17151	0.05846	0.01272	0.07198	0.14228	0.07747	0.01559
八日市場	0.15597	0.17873	0.05723	0.00944	0.08471	0.14672	0.08427	0.01505
東金	0.09857	0.18627	0.07457	0.01684	0.06337	0.14385	0.09008	0.02297
茂原	0.10937	0.19312	0.07309	0.01627	0.05933	0.13838	0.08711	0.02107
勝浦	0.12479	0.18967	0.07225	0.01673	0.06371	0.13534	0.09262	0.01834
市原	0.13683	0.21289	0.07361	0.01619	0.05763	0.14107	0.09305	0.02174
木更津	0.12880	0.19578	0.06835	0.01601	0.06002	0.14187	0.09067	0.01957
館山	0.12144	0.20158	0.07658	0.01725	0.07341	0.15220	0.09550	0.02076
鴨川	0.12861	0.20593	0.08390	0.02174	0.06424	0.13768	0.08900	0.02444
船橋	0.10451	0.19661	0.07948	0.01779	0.03290	0.11832	0.09476	0.02232
松尾	0.11399	0.19094	0.06839	0.01601	0.07419	0.14133	0.08110	0.02026
柏	0.10824	0.19841	0.07746	0.01750	0.03477	0.12360	0.09488	0.02176
習志野	0.11312	0.20817	0.08134	0.01855	0.03432	0.12368	0.09693	0.02299
東京都								
千代田区	0.03097	0.14011	0.08385	0.02017	0.00845	0.08245	0.09739	0.03529
中央区	0.05399	0.15965	0.08789	0.01790	0.02328	0.10697	0.09963	0.02672
港区	0.04015	0.12983	0.06930	0.02082	0.01373	0.08039	0.07426	0.02555
新宿区	0.03702	0.12052	0.07195	0.02184	0.01513	0.06710	0.07259	0.02607
文京区	0.03672	0.13370	0.07363	0.01745	0.01018	0.06705	0.08267	0.02491
台東区	0.04681	0.13777	0.07438	0.01860	0.02173	0.08609	0.08246	0.02709
墨田区	0.06385	0.15720	0.07615	0.01877	0.02756	0.09341	0.08492	0.02464
江東区	0.08123	0.16878	0.07609	0.02059	0.03046	0.10404	0.08680	0.02558

参考表 2 (つづき)

地 域	1975年				1990年			
	20～24歳	25～29歳	30～34歳	35～39歳	20～24歳	25～29歳	30～34歳	35～39歳
品川区	0.04737	0.13839	0.07410	0.02063	0.02074	0.07687	0.07835	0.02556
目黒区	0.04281	0.13529	0.07339	0.02035	0.01344	0.06197	0.06943	0.02682
大田区	0.06623	0.16316	0.08065	0.01993	0.02845	0.09554	0.08955	0.02801
世田谷区	0.04812	0.15433	0.07965	0.01949	0.01311	0.06892	0.08073	0.02651
渋谷区	0.03146	0.11764	0.07039	0.02082	0.01177	0.05735	0.06927	0.02579
中野区	0.04317	0.13512	0.07674	0.02094	0.01615	0.06406	0.07375	0.02628
杉並区	0.04250	0.14373	0.07908	0.02051	0.01329	0.06337	0.07843	0.02824
豊島区	0.04131	0.12371	0.06988	0.01882	0.01611	0.06374	0.07451	0.02600
北区	0.06240	0.15259	0.08243	0.02075	0.02377	0.09074	0.08912	0.02550
荒川区	0.05949	0.14717	0.07834	0.01743	0.02919	0.09021	0.08330	0.02688
板橋区	0.06852	0.17154	0.08452	0.02189	0.02794	0.09855	0.09164	0.02861
練馬区	0.06618	0.17069	0.07972	0.01993	0.02434	0.09508	0.09552	0.02953
足立区	0.09127	0.17274	0.07867	0.01949	0.04358	0.11345	0.09052	0.02554
葛飾区	0.07841	0.16411	0.07534	0.01915	0.03646	0.10964	0.09304	0.02644
江戸川区	0.09605	0.17356	0.07918	0.02018	0.04334	0.11507	0.09512	0.02553
青梅	0.08152	0.19386	0.09123	0.02367	0.04628	0.13801	0.09923	0.02608
福生	0.11649	0.20240	0.08829	0.02170	0.05792	0.14578	0.10769	0.02576
五日市	0.08756	0.20418	0.10115	0.02055	0.03407	0.13045	0.10180	0.02402
八王子	0.08936	0.18916	0.08160	0.01899	0.02898	0.11822	0.09752	0.02436
日野多摩	0.10916	0.20882	0.09190	0.02187	0.02776	0.12390	0.10322	0.02734
町田	0.08476	0.20262	0.08390	0.01974	0.02412	0.11119	0.09988	0.02510
府中	0.08993	0.18686	0.08480	0.02083	0.03020	0.11987	0.10560	0.03092
武蔵調布	0.07281	0.18161	0.08239	0.01798	0.02101	0.09415	0.09912	0.03008
小金井	0.06920	0.18620	0.09002	0.01920	0.01968	0.10409	0.10462	0.03060
立川	0.08457	0.18762	0.08400	0.02103	0.03392	0.12158	0.10127	0.02795
武蔵野	0.04935	0.15888	0.08467	0.02017	0.01321	0.08249	0.09257	0.02782
三鷹	0.06684	0.17063	0.08186	0.01947	0.02175	0.08968	0.09569	0.03214
田無	0.07546	0.18699	0.08336	0.01965	0.02452	0.10553	0.10484	0.02880
東久留米	0.09676	0.20280	0.08534	0.01959	0.02747	0.10660	0.10250	0.02737
小平	0.07135	0.19473	0.08489	0.02012	0.02340	0.11326	0.10649	0.02723
東村山	0.10320	0.19151	0.08212	0.01883	0.03723	0.11692	0.09906	0.02793
島部	0.15422	0.20000	0.08925	0.02822	0.09830	0.14750	0.10944	0.02993
神奈川県								
横浜市	0.29186	0.57134	0.23479	0.05327	0.10181	0.36533	0.29828	0.07544
川崎市	0.27592	0.56116	0.24667	0.05957	0.10427	0.35809	0.30463	0.08601
横須賀市	0.29289	0.53989	0.22929	0.05172	0.12178	0.37595	0.28315	0.07044
平塚	0.32547	0.60262	0.24109	0.05135	0.12336	0.40000	0.28808	0.06578
鎌倉	0.21924	0.54691	0.23971	0.05400	0.05822	0.27258	0.28711	0.07371
藤沢	0.31857	0.60006	0.24717	0.05279	0.10743	0.37649	0.30477	0.07013
小田原	0.25415	0.55082	0.21969	0.04941	0.12361	0.39689	0.28199	0.06778
相模原	0.30475	0.59164	0.23699	0.05353	0.11337	0.38346	0.29961	0.07164
三浦市	0.26934	0.55357	0.22698	0.04918	0.14731	0.36922	0.27335	0.06667
厚木	0.32371	0.60404	0.23315	0.05267	0.12304	0.41309	0.28833	0.06506
足柄上	0.27487	0.61662	0.23659	0.03871	0.11633	0.40988	0.30990	0.05872
津久井	0.26876	0.60200	0.25434	0.06376	0.11845	0.36599	0.27228	0.06183
秦野	0.30881	0.62911	0.25162	0.05733	0.11058	0.41410	0.31524	0.06243
大和	0.35921	0.59611	0.24512	0.06141	0.13154	0.39483	0.28782	0.07010
茅ヶ崎	0.30549	0.59291	0.22492	0.04948	0.10079	0.35105	0.28007	0.07034