

## 資 料

# 市部・郡部別にみた出生力

金子 武治・白石 紀子・笠原里江子

### I はじめに

地域別出生力指標は、わが国の出生力研究の材料として、また、地域間の出生力較差をみるために度々利用されている。地域の単位としては、行政区分である都道府県、市区町村、あるいは、市区町村を集計した市部、郡部別、人口集中地区、非人口集中地区別が利用されている。

出生力指標のうち、出生数は、都道府県別には明治時代から把握でき、市区町村別には戦前の大正9年、14年、昭和5年、10年、戦後の昭和22年の国勢調査年次と昭和43年以降把握できる。その他の年次についても、特定の市については把握できる。普通出生率は、人口との関連でほぼ国勢調査年次に限られる。

また、男女年齢別人口構造の差異を除いた出生力指標として、標準化出生率、合計特殊出生率およびそれらの基礎となる年齢別特殊出生率が人口問題研究所によって、計算可能な年次について計算、公表されている。都道府県別には、大正14年、昭和5年、25年、30年、35年、40年、45年、50年、55年について計算されており<sup>1)</sup>、年齢別特殊出生率および合計特殊出生率のみについては、昭和45年以降毎年計算、公表されている<sup>2)</sup>。その他、人口問題研究所では、全国市部・郡部別標準化出生率を大正9年～昭和40年の国勢調査年次について、間接標準化法によって計算、分析している<sup>3)</sup>。その他、都道府県別には、純再生産率、Child Woman Ratio等の指標による分析が多くある。

市区町村別の年齢別特殊出生率および合計特殊出生率については、全国の市区町村別に計算、分析されたものは今だにないが、特定県の市区町村別に計算、分析されたものはある<sup>4)</sup>。

本稿は、都道府県別、市部・郡部別に出生力をみたものであるが、都道府県別の出生力を比較するとき、昭和55年の場合、東京、大阪、京都と大都市を含む地域は低出生率を示しているが、これは大都市の低出生率によるものであり<sup>5)</sup>、出生力の分析の材料として利用するにしても、地域較差をみる

1) 最新のものは、厚生省人口問題研究所(石川 晃)、『都道府県別標準化人口動態率〔昭和5年全国人口標準〕昭和55年』、研究資料第229号、1982年12月。

2) 最新のものは、石川 晃、「都道府県別女子の年齢(5歳階級)別特殊出生率および合計特殊出生率：昭和50年～55年」、『人口問題研究』、第163号、1982年、pp. 87-98。

3) 厚生省人口問題研究所(山口喜一)、『全国市部郡部別標準化人口動態率〔昭和5年全国人口標準〕大正9年～昭和40年各国勢調査年次』、研究資料第186号、1968年10月。

4) 例えば、鈴木継美・松山恒明、「地域別出生力—1970年宮城県行政地域について」、『医学のあゆみ』、第89巻第7号、1974年、pp. 392～398。

5) 東京都の昭和55年の場合、合計特殊出生率は1.42と極めて低いのであるが、これは特別区の低出生率1.34の影響が大きく、それ以外の地域では、郡部では1.86と全国値より高く、市でも日野市1.81、東久留米市1.83等、全国値より高い地域もある。

にしても、都道府県をさらに市部・郡部別に分けるなり、さらに市区町村別に分けて観察した方がよりきめ細かい分析ができると思われる、

そこで、昭和46年以降、市区町村別、年齢別出生数が厚生省統計情報部によって集計されているので、年齢別特殊出生率が計算可能な昭和50年、55年の国勢調査年次について、市区町村別、年齢別特殊出生率および合計特殊出生率を算出、利用に供したいと思うものであるが、今回はとりあえず、都道府県を市部、郡部に分け、年齢別特殊出生率および合計特殊出生率を算出、若干の解説を行うこととした。

なお、地域別のデータを扱う場合、境域の変更が問題となるが、その調整は行っていない。使用した資料は次のものである、

人 口：昭和50年は総理府統計局、『昭和50年国勢調査報告第2巻全国編（全数集計結果）』、および、総理府統計局、『昭和50年国勢調査報告第3巻都道府県・市区町村編』、昭和55年は総理府統計局、『昭和55年国勢調査報告第2巻基本集計結果（1）その1 全国編』、および、総理府統計局、『昭和55年国勢調査報告第2巻基本集計結果（1）その2 都道府県・市区町村編』による年齢（5歳階級）別日本人女子人口

出生数：昭和50年、55年とも厚生省統計情報部に保管してある市区町村別、母の年齢（5歳階級）別出生数

## Ⅱ 結果の説明

### 1 全国の結果

わが国の市部、郡部別合計特殊出生率をみると（表1参照）、昭和50年の全国は1.94であり、市部は1.91、郡部は2.07と0.16ポイント市部の方が低い率を示している。これが昭和55年になると、全国は1.75に低下したが、市部は郡部よりも低下の度合が大きく、1.71にまで低下している。また、郡部は1.91と昭和50年の市部のレベルまで低下している。

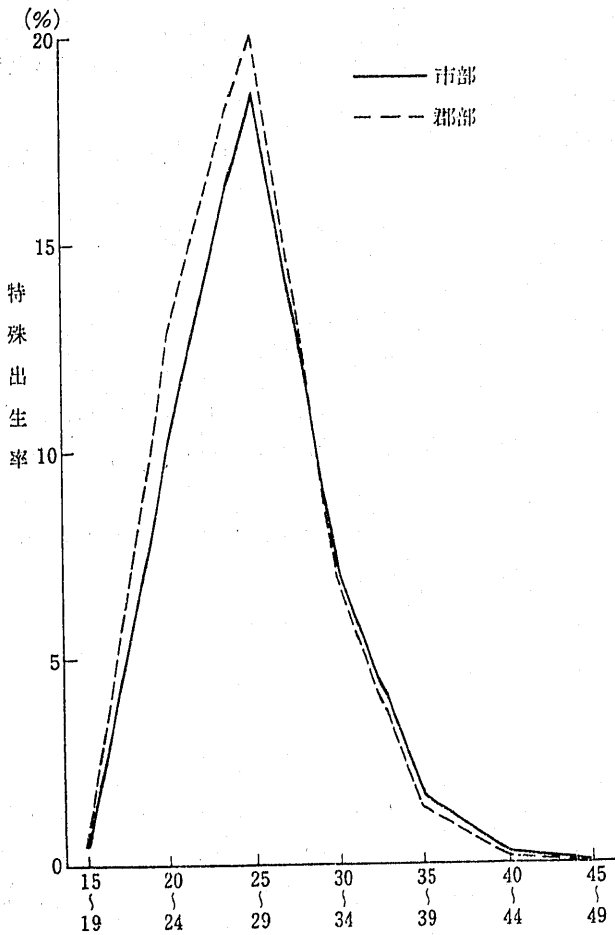
年齢別に出生率をみると（図、表3、4も参照）、昭和50年、55年とも、15～19歳から25～29歳までは郡部の出生率の方が高く、30～34歳以降は市部の出生率の方が高くなっている。昭和50年と55年を比較すると、市部、郡部とも30～34歳を除いては低下しており、30～34歳の上昇は20歳代の出生の遅れによる影響であると思われる。合計特殊出生率に影響の大きい20歳代の低下の度合をみると、20～24歳の低下の方が25～29歳よりも大きく、特に20～24歳の市部は約30%も低下している。また、市部と郡部を比較すると、20～24歳、25～29歳とも市部の方が低下が大きい。その結果、年齢別出生パターンが昭和50年と55年では変化しており、市部では、昭和50年は20～24歳の方が30～34歳よりも高かったのであるが、55年には逆転し、30～34歳の方が高くなっている。また、郡部では、昭和50年は20～24歳が30～34歳よりも倍近く高かったのであるが、55年にはかなり差は縮少している。

### 2 都道府県別の結果

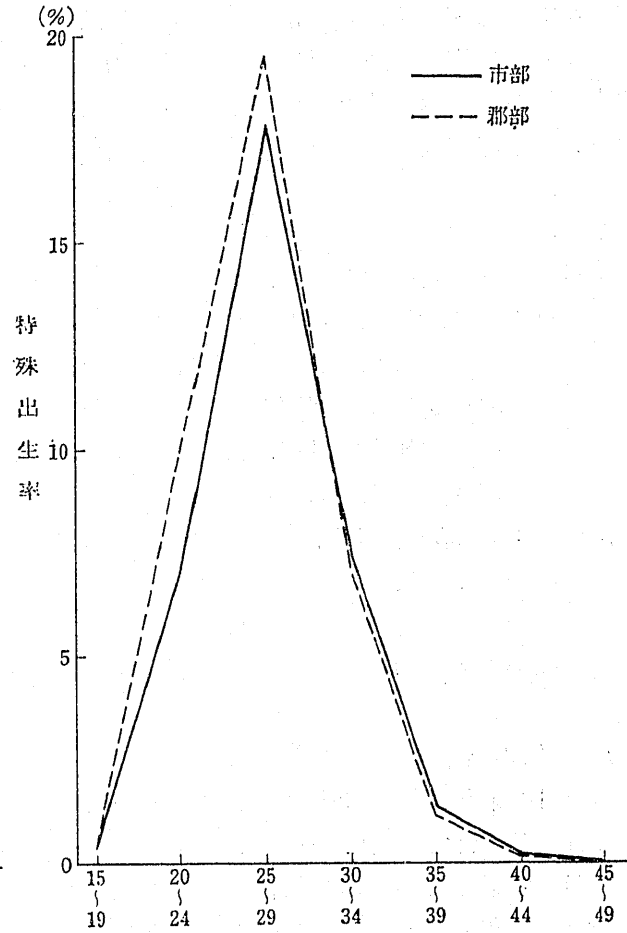
まず、合計特殊出生率であるが（表2も参照）、昭和50年市部で最も高いのは沖縄で2.83と全国の昭和20年代のレベルである。次いで、滋賀、島根、茨城、栃木の順であり、2以上を示している県が20県ある。逆に最も低いのは東京で1.62、次いで、京都、北海道、秋田、徳島の順である。概して、東京を除く関東地方、中国地方が高い。昭和50年郡部で最も高いのはやはり沖縄で3.02と3以上の高率を示している。次いで、長崎、岩手、山形、福島、宮崎の順であり、2以上を示している県が32県もある。逆に最も低いのは福岡で1.83、次いで、奈良、和歌山、山口、神奈川の順である。市部・郡部

図 市部・郡部別年齢別特殊出生率

(1) 昭和50年



(2) 昭和55年



とも低い値を示しているのは奈良，福岡，逆に高いのは沖縄，滋賀である。

これが昭和55年になると，市部は全都道府県で低下しており，郡部は山形，鳥取を除いて低下している。中でも沖縄の市部は約20%も低下している。それでも昭和55年の合計特殊出生率は最も高く，2.28とまだ2を超している。低下の割合が大きいのは，市部では沖縄のほかは埼玉，千葉，高知，郡部では埼玉，神奈川であり，埼玉は市部，郡部とも低下割合が大きい。その他，市部，郡部とも10%以上低下している県に東京とその周辺県である茨城，千葉，神奈川，そして愛知，大阪がある。

この低下割合と昭和50年合計特殊出生率のレベルとの相関をみるために，昭和50年合計特殊出生率と昭和50年を100とした55年の指数との相関係数を計算してみると，市部-0.4611，郡部-0.2387となり，市部，郡部とも昭和50年合計特殊出生率の高い県の低下割合が大きいことになる。

都道府県間較差を変化係数でみると(表2参照)，市部は昭和50年8.12%→昭和55年6.71%，郡部は昭和50年8.86%→昭和55年8.67%と縮小しており，市部，郡部とも較差はなくなっている。較差は昭和50年には市部，郡部とも同程度であったが，昭和55年になると，市部間の方が較差が小さくなっている。これは前述の相関係数が市部の方が高いことにも現われている。

昭和55年市部で最も高いのは沖縄で，唯一2を超している県である。次いで，島根，滋賀，佐賀，福島，福島の順である。逆に最も低いのは東京で1.43，次いで，北海道，高知，京都，徳島の順である。郡部で最も高いのは市部同様沖縄で2.63，次いで，福島，岩手，島根，長崎の順で，それらを含め2を超

えている県が14県ある。逆に最も低いのは神奈川県で1.61、次いで、奈良、高知、大阪、千葉の順であり、その他、東京周辺県の郡部は低い値を示している。市部、郡部とも高いのは福島、島根、沖縄、逆に低いのは高知である。

各都道府県の市部、郡部間の差であるが、昭和50年、55年ともほとんどの県で郡部の方が出生率が高いのであるが、昭和50年については7県、55年については5県が市部の方が高く、昭和55年は群馬、埼玉、千葉、神奈川の東京周辺県と三重であり、千葉、神奈川、三重は50年も市部の方が高い。東京周辺県のこの現象は東京周辺の市が東京のベッドタウン化していることによる結果であろう。

次に年齢別特殊出生率を合計特殊出生率に影響の大きい20～24歳から30～34歳についてみるが、細かく記述するほどの紙面の余裕もないので、概略だけを記述することにする。

各都道府県の市部、郡部間の差をみると、20～24歳は郡部の方が高い県がほとんどであるが、市部の方が高い県もあり、昭和50年では10県で、55年は4県で市部の方が高く、群馬、神奈川、佐賀は昭和50年、55年とも市部の方が高い。25～29歳も郡部の方がほとんど高いのであるが、昭和50年は4県で、55年は5県で市部の方が高く、千葉、神奈川は昭和50年、55年とも市部の方が高い、30～34歳は逆に市部の方が高い県が多く、昭和50年、55年とも27県ある。昭和50年、55年とも高い県が14県ある。また、20～24歳から30～34歳まで全て郡部の方が高いのは昭和50年で19県、55年で12県あり、両年とも郡部の方が高いのは10県ある。逆に全て市部の方が高いのは昭和50年は和歌山、山口、昭和55年は群馬、神奈川の各県である。

昭和50年～55年の変化をみると、20～24歳では全ての県で市部、郡部とも低下しているが、市部では、東京とその周辺県である埼玉、千葉、神奈川、郡部では埼玉、神奈川、大阪の低下が大きい。25～29歳はほとんどの県で低下しているのであるが、上昇している県もあり、市部で5県、郡部で13県ある。市部が上昇している県は全て郡部でも上昇しており、それは青森、山形、富山、福井、鳥取の5県である。30～34歳は逆に上昇している県がほとんどであるが、市部では7県、郡部では8県低下しており、市部、郡部とも低下している県は茨城、埼玉、山梨、長崎、沖縄の5県である。合計特殊出生率の低下が最も大きいのは沖縄市部、埼玉郡部であるが、沖縄は25～29歳、30～34歳の低下が他県と比べ最も大きいことにより、埼玉は25～29歳の低下が他県と比べ最も大きく、20～24歳も著しく低下していることによる。

都道府県間較差を変化係数でみると、25～29歳が市部、郡部とも、昭和50年、55年いずれも較差が最も小さい、次いで、昭和50年は20～24歳、30～34歳の順であり、30歳代の較差が大きいこととなる。特に30～34歳郡部の較差は大きく、最も高い沖縄と最も低い秋田とでは3倍以上の差がある。20～24歳の市部、郡部、30～34歳の市部も差は大きく、最も高い県と最も低い県とでは2倍以上の差がある。これが、昭和55年になると、20～24歳、25～29歳の較差は市部、郡部とも拡大する傾向にあり、逆に30～34歳の較差は縮小する傾向にある。その結果、昭和55年の市部では、20～24歳と30～34歳の較差はほぼ同じとなり、郡部では逆転して、20～24歳の較差の方が大きくなっている。昭和55年も、較差は20～24歳、30～34歳の市部、郡部とも大きく、最も高い県と最も低い県とでは2倍以上の差がある。

表1 都道府県別年齢別出生率および合計特殊出生率

(1) 昭和50年 市部

都道府県	15~19歳 出生率	20~24歳 出生率	25~29歳 出生率	30~34歳 出生率	35~39歳 出生率	40~44歳 出生率	45~49歳 出生率	合計特殊 出生率
全 国	0.00406	0.51017	0.18734	0.07027	0.01554	0.00224	0.00008	1.90644
1 北海道	0.00561	0.10601	0.16917	0.06093	0.01254	0.00181	0.00009	1.78084
2 青森	0.00503	0.12558	0.17171	0.06428	0.01350	0.00263	0.00000	1.91361
3 岩手	0.00494	0.12100	0.18528	0.07284	0.01683	0.00164	0.00003	2.01280
4 宮城	0.00269	0.09823	0.19072	0.07233	0.01488	0.00179	0.00008	1.90359
5 秋田	0.00258	0.11046	0.17909	0.05541	0.00891	0.00107	0.00000	1.78763
6 山形	0.00197	0.11195	0.19420	0.06280	0.01015	0.00109	0.00015	1.91154
7 福島	0.00378	0.11822	0.19572	0.07389	0.01446	0.00169	0.00005	2.03900
8 茨城	0.00482	0.11093	0.20058	0.07628	0.01622	0.00235	0.00011	2.05643
9 栃木	0.00438	0.11266	0.20161	0.07498	0.01559	0.00176	0.00025	2.05620
10 群馬	0.00411	0.10588	0.19125	0.07738	0.01582	0.00147	0.00014	1.98023
11 埼玉	0.00459	0.10839	0.19801	0.07927	0.01772	0.00266	0.00010	2.05366
12 千葉	0.00428	0.11021	0.19540	0.07647	0.01764	0.00260	0.00007	2.03328
13 東京	0.00267	0.06162	0.16088	0.07759	0.01928	0.00276	0.00008	1.62433
14 神奈川	0.00394	0.09685	0.19043	0.07794	0.01755	0.00251	0.00013	1.94673
15 新潟	0.00200	0.11242	0.19856	0.07029	0.01290	0.00125	0.00004	1.98723
16 富山	0.00212	0.14097	0.18356	0.04742	0.00838	0.00123	0.00004	1.91857
17 石川	0.00358	0.13875	0.19823	0.05330	0.00893	0.00143	0.00008	2.02152
18 福井	0.00339	0.14618	0.19457	0.05126	0.00985	0.00202	0.00005	2.03662
19 山梨	0.00231	0.07960	0.20363	0.08491	0.01648	0.00231	0.00007	1.94657
20 長野	0.00185	0.08563	0.21385	0.09093	0.01656	0.00193	0.00009	2.05426
21 岐阜	0.00266	0.11479	0.20018	0.05745	0.01114	0.00166	0.00000	1.93947
22 静岡	0.00333	0.11882	0.20223	0.06504	0.01279	0.00163	0.00012	2.01986
23 愛知	0.00460	0.12040	0.20126	0.06007	0.01253	0.00205	0.00013	2.00515
24 三重	0.00455	0.13306	0.19757	0.05352	0.01010	0.00117	0.00000	1.99981
25 滋賀	0.00406	0.11482	0.21649	0.07124	0.01374	0.00167	0.00012	2.11077
26 京都	0.00227	0.07770	0.18460	0.07060	0.01635	0.00241	0.00008	1.77005
27 大阪	0.00483	0.10305	0.18639	0.06685	0.01524	0.00241	0.00010	1.89437
28 兵庫	0.00429	0.10459	0.19507	0.06796	0.01486	0.00219	0.00004	1.94499
29 奈良	0.00371	0.09686	0.19558	0.06037	0.01111	0.00211	0.00000	1.84869
30 和歌山	0.00656	0.13313	0.18660	0.05832	0.01254	0.00191	0.00000	1.99535
31 鳥取	0.00394	0.12331	0.19759	0.06655	0.01390	0.00128	0.00016	2.03369
32 島根	0.00239	0.11928	0.20615	0.07314	0.01265	0.00128	0.00000	2.07439
33 岡山	0.00448	0.13001	0.20270	0.05844	0.00951	0.00163	0.00002	2.03394
34 広島	0.00423	0.12460	0.19835	0.06077	0.01250	0.00191	0.00005	2.01201
35 山口	0.00415	0.12104	0.18878	0.05881	0.01158	0.00172	0.00007	1.93072
36 徳島	0.00446	0.11900	0.18261	0.04756	0.00895	0.00172	0.00000	1.82150
37 香川	0.00372	0.13216	0.19142	0.05449	0.01011	0.00150	0.00000	1.96697
38 愛媛	0.00445	0.12024	0.18983	0.06244	0.01305	0.00206	0.00014	1.96105
39 高知	0.00639	0.12183	0.17247	0.06351	0.01384	0.00196	0.00015	1.90080
40 福岡	0.00433	0.09519	0.17856	0.06944	0.01589	0.00220	0.00006	1.82833
41 佐賀	0.00334	0.11064	0.19631	0.07522	0.01643	0.00261	0.00013	2.02336
42 長崎	0.00399	0.09956	0.18749	0.08443	0.01943	0.00318	0.00009	1.99083
43 熊本	0.00436	0.10311	0.18027	0.06701	0.01409	0.00191	0.00006	1.85401
44 大分	0.00306	0.11208	0.18979	0.06422	0.01159	0.00185	0.00007	1.91318
45 宮崎	0.00562	0.12511	0.19284	0.07106	0.01342	0.00165	0.00007	2.04891
46 鹿児島	0.00305	0.10236	0.19798	0.08166	0.02037	0.00338	0.00017	2.04485
47 沖縄	0.01759	0.14342	0.19958	0.13727	0.05760	0.01102	0.00042	2.83455

表1 (つづき)

## (2) 昭和50年 郡部

都道府県	15~19歳 出生率	20~24歳 出生率	25~29歳 出生率	30~34歳 出生率	35~39歳 出生率	40~44歳 出生率	45~49歳 出生率	合計特殊 出生率
全 国	0.00430	0.12703	0.20148	0.06703	0.01290	0.00183	0.00009	2.07330
1 北海道	0.00562	0.13264	0.18275	0.05720	0.01008	0.00141	0.00014	1.94922
2 青森	0.00787	0.16826	0.18397	0.05681	0.01118	0.00156	0.00014	2.14897
3 岩手	0.00752	0.17061	0.19807	0.07123	0.01605	0.00250	0.00012	2.33049
4 宮城	0.00487	0.14519	0.19403	0.05985	0.00929	0.00117	0.00009	2.07253
5 秋田	0.00332	0.15494	0.18263	0.04279	0.00496	0.00085	0.00004	1.94767
6 山形	0.00295	0.14951	0.19662	0.05733	0.00734	0.00045	0.00000	2.07102
7 福島	0.00475	0.15060	0.21344	0.07227	0.01513	0.00197	0.00013	2.29145
8 茨城	0.00563	0.12247	0.20672	0.07395	0.01494	0.00246	0.00007	2.13115
9 栃木	0.00356	0.11615	0.20250	0.07588	0.01547	0.00252	0.00005	2.08059
10 群馬	0.00333	0.10485	0.19920	0.08049	0.01475	0.00146	0.00009	2.02083
11 埼  玉	0.00445	0.10641	0.21072	0.08311	0.01719	0.00253	0.00004	2.12223
12 千  葉	0.00539	0.11861	0.18989	0.06589	0.01462	0.00199	0.00004	1.98222
13 東  京	0.00306	0.10054	0.19542	0.09706	0.02466	0.00371	0.00025	2.12350
14 神  奈  川	0.00451	0.09408	0.18681	0.07970	0.01563	0.00307	0.00010	1.91954
15 新  潟	0.00208	0.13425	0.20685	0.07110	0.00998	0.00099	0.00006	2.12645
16 富  山	0.00214	0.15272	0.18740	0.04737	0.00650	0.00072	0.00008	1.98465
17 石  川	0.00383	0.17694	0.20122	0.05359	0.00851	0.00066	0.00009	2.22417
18 福  井	0.00258	0.14585	0.20629	0.05620	0.00939	0.00094	0.00010	2.10670
19 山  梨	0.00164	0.08662	0.21170	0.08486	0.01734	0.00244	0.00007	2.02344
20 長  野	0.00082	0.07989	0.21980	0.09217	0.01693	0.00180	0.00003	2.05717
21 岐  阜	0.00277	0.13667	0.21334	0.05533	0.00952	0.00142	0.00008	2.09558
22 静  岡	0.00306	0.12728	0.20664	0.05944	0.01051	0.00139	0.00007	2.04195
23 愛  知	0.00465	0.13541	0.21130	0.05632	0.00938	0.00158	0.00007	2.09359
24 三  重	0.00370	0.12856	0.19516	0.05460	0.00954	0.00082	0.00010	1.96234
25 滋  賀	0.00310	0.11137	0.23094	0.07286	0.01149	0.00125	0.00000	2.15506
26 京  都	0.00369	0.11503	0.21674	0.07210	0.01188	0.00146	0.00000	2.10450
27 大  阪	0.00512	0.10771	0.20094	0.06413	0.01316	0.00174	0.00000	1.96397
28 兵  庫	0.00318	0.12061	0.21423	0.06560	0.01059	0.00145	0.00003	2.07842
29 奈  良	0.00325	0.09745	0.20022	0.05857	0.01092	0.00079	0.00017	1.85676
30 和  歌  山	0.00559	0.11647	0.17742	0.05786	0.01296	0.00246	0.00006	1.86410
31 鳥  取	0.00293	0.12401	0.20872	0.05568	0.00922	0.00079	0.00000	2.00677
32 島  根	0.00296	0.12715	0.20892	0.07505	0.01242	0.00143	0.00000	2.13968
33 岡  山	0.00205	0.13921	0.21299	0.05469	0.00856	0.00122	0.00019	2.09449
34 広  島	0.00368	0.13949	0.21455	0.06217	0.01158	0.00123	0.00000	2.16357
35 山  口	0.00193	0.12088	0.18445	0.05621	0.01122	0.00171	0.00007	1.88233
36 徳  島	0.00540	0.12847	0.19701	0.05099	0.01241	0.00174	0.00012	1.98074
37 香  川	0.00326	0.13387	0.19352	0.05243	0.00747	0.00088	0.00000	1.95711
38 愛  媛	0.00345	0.12612	0.19336	0.06416	0.01332	0.00199	0.00005	2.01223
39 高  知	0.00709	0.14168	0.17621	0.05052	0.01344	0.00113	0.00008	1.95079
40 福  岡	0.00485	0.09546	0.18303	0.06781	0.01306	0.00190	0.00013	1.83116
41 佐  賀	0.00308	0.10588	0.20303	0.07800	0.01412	0.00209	0.00013	2.03165
42 長  崎	0.00426	0.13459	0.21638	0.09827	0.02441	0.00379	0.00013	2.40924
43 熊  本	0.00415	0.13493	0.20153	0.05914	0.01061	0.00168	0.00023	2.06132
44 大  分	0.00325	0.12709	0.19763	0.06077	0.00944	0.00123	0.00006	1.99735
45 宮  崎	0.00558	0.15242	0.21487	0.06592	0.01209	0.00241	0.00029	2.26785
46 鹿  児  島	0.00282	0.12064	0.20978	0.08600	0.01973	0.00322	0.00018	2.21187
47 沖  縄	0.01846	0.15582	0.20571	0.14800	0.06040	0.01428	0.00042	3.01547

表1 都道府県別年齢別出生率および合計特殊出生率

(3) 昭和55年 市部

都道府県	15~19歳 出生率	20~24歳 出生率	25~29歳 出生率	30~34歳 出生率	35~39歳 出生率	40~44歳 出生率	45~49歳 出生率	合計特殊 出生率
全 国	0.00360	0.07136	0.17775	0.07365	0.01335	0.00171	0.00006	1.70739
1 北海道	0.00444	0.07192	0.15915	0.06856	0.01250	0.00163	0.00005	1.59125
2 青森	0.00458	0.09374	0.17219	0.07157	0.01425	0.00121	0.00000	1.78771
3 岩手	0.00303	0.09120	0.18150	0.07769	0.01181	0.00174	0.00006	1.83519
4 宮城	0.00403	0.07321	0.18409	0.07821	0.01345	0.00150	0.00007	1.77277
5 秋田	0.00202	0.08314	0.17896	0.06625	0.00943	0.00105	0.00007	1.70461
6 山形	0.00122	0.08996	0.20053	0.07117	0.00999	0.00107	0.00000	1.86972
7 福島	0.00360	0.09140	0.18976	0.07822	0.01366	0.00129	0.00002	1.88975
8 茨城	0.00470	0.08284	0.18978	0.07517	0.01263	0.00159	0.00008	1.83397
9 栃木	0.00392	0.08737	0.18799	0.07235	0.01243	0.00201	0.00010	1.83083
10 群馬	0.00385	0.08233	0.18618	0.07857	0.01310	0.00179	0.00003	1.82917
11 埼玉	0.00383	0.07033	0.17919	0.07775	0.01443	0.00186	0.00009	1.73745
12 千葉	0.00391	0.07245	0.17860	0.07722	0.01397	0.00185	0.00005	1.74020
13 東京都	0.00256	0.04039	0.14487	0.07956	0.01703	0.00208	0.00007	1.43276
14 神奈川県	0.00367	0.06323	0.17695	0.08091	0.01491	0.00182	0.00006	1.70773
15 新潟	0.00184	0.08191	0.19066	0.07668	0.01107	0.00105	0.00004	1.81627
16 富山	0.00163	0.09911	0.18866	0.05189	0.00731	0.00098	0.00004	1.74807
17 石川	0.00246	0.10110	0.19063	0.05933	0.00752	0.00095	0.00000	1.80997
18 福井	0.00214	0.10570	0.19965	0.05969	0.00864	0.00132	0.00005	1.88602
19 山梨	0.00238	0.05713	0.18762	0.08346	0.01306	0.00213	0.00007	1.72929
20 長野	0.00092	0.06119	0.20191	0.09204	0.01602	0.00138	0.00004	1.86752
21 岐阜	0.00263	0.07915	0.19383	0.06170	0.00914	0.00120	0.00002	1.73833
22 静岡	0.00296	0.08222	0.18861	0.07070	0.01143	0.00150	0.00003	1.78728
23 愛知	0.00399	0.08405	0.19679	0.06435	0.01004	0.00145	0.00006	1.80363
24 三重	0.00390	0.09775	0.19309	0.06071	0.00836	0.00101	0.00005	1.82434
25 滋賀	0.00299	0.08323	0.20852	0.07601	0.01098	0.00169	0.00011	1.91763
26 京都	0.00311	0.05355	0.17977	0.07613	0.01326	0.00150	0.00003	1.63668
27 大阪	0.00407	0.06881	0.17605	0.07062	0.01304	0.00188	0.00009	1.67276
28 兵庫	0.00356	0.07025	0.18556	0.07136	0.01243	0.00161	0.00009	1.72430
29 奈良	0.00294	0.06421	0.19018	0.06830	0.01181	0.00125	0.00012	1.69408
30 和歌山	0.00517	0.09816	0.18173	0.05900	0.00929	0.00211	0.00000	1.77733
31 鳥取	0.00296	0.09198	0.19764	0.07142	0.01001	0.00109	0.00008	1.87596
32 島根	0.00272	0.09156	0.20399	0.07780	0.01316	0.00159	0.00000	1.95408
33 岡山	0.00380	0.09665	0.19469	0.06330	0.00993	0.00104	0.00002	1.84721
34 広島	0.00385	0.08593	0.19275	0.06641	0.01087	0.00120	0.00005	1.80529
35 山口	0.00330	0.08898	0.18856	0.06472	0.01028	0.00147	0.00000	1.78654
36 徳島	0.00427	0.08141	0.18133	0.05687	0.00818	0.00104	0.00007	1.66580
37 香川	0.00327	0.09709	0.18942	0.06024	0.01050	0.00065	0.00000	1.80582
38 愛媛	0.00420	0.08736	0.18435	0.06539	0.01060	0.00149	0.00005	1.76722
39 高知	0.00506	0.08388	0.15643	0.06193	0.01410	0.00152	0.00005	1.61512
40 福岡	0.00483	0.07113	0.17437	0.07819	0.01464	0.00176	0.00006	1.72480
41 佐賀	0.00382	0.08978	0.19556	0.07923	0.01278	0.00138	0.00024	1.91397
42 長崎	0.00313	0.07256	0.17273	0.08397	0.01601	0.00248	0.00009	1.75485
43 熊本	0.00436	0.07993	0.17678	0.07285	0.01279	0.00136	0.00006	1.74056
44 大分	0.00313	0.08750	0.18574	0.06983	0.01215	0.00166	0.00003	1.80019
45 宮崎	0.00449	0.09786	0.18452	0.07466	0.01322	0.00171	0.00014	1.88302
46 鹿児島	0.00329	0.07807	0.19026	0.08427	0.01756	0.00229	0.00014	1.87942
47 沖縄	0.01160	0.11370	0.16925	0.11142	0.04181	0.00702	0.00031	2.27555

表1 (つづき)

(4) 昭和55年 郡部

都道府県	15~19歳 出生率	20~24歳 出生率	25~29歳 出生率	30~34歳 出生率	35~39歳 出生率	40~44歳 出生率	45~49歳 出生率	合計特殊 出生率
全 国	0.00374	0.09911	0.19502	0.07100	0.01117	0.00150	0.00007	1.90808
1 北海道	0.00430	0.09998	0.17675	0.06385	0.01042	0.00115	0.00002	1.78236
2 青 森	0.00694	0.13210	0.18410	0.06017	0.00885	0.00104	0.00017	1.96686
3 岩 手	0.00457	0.13767	0.19323	0.07610	0.01344	0.00153	0.00008	2.13311
4 宮 城	0.00365	0.13049	0.19804	0.06576	0.00964	0.00121	0.00010	2.04443
5 秋 田	0.00239	0.12113	0.19358	0.05709	0.00470	0.00045	0.00012	1.89724
6 山 形	0.00182	0.11917	0.21109	0.07403	0.00810	0.00055	0.00000	2.07376
7 福 島	0.00520	0.12899	0.20747	0.07815	0.01165	0.00148	0.00007	2.16500
8 茨 城	0.00520	0.09436	0.19642	0.07274	0.01196	0.00132	0.00002	1.91011
9 栃 木	0.00483	0.08890	0.20032	0.07757	0.01245	0.00150	0.00010	1.92831
10 群 馬	0.00410	0.07896	0.18223	0.07811	0.01109	0.00192	0.00013	1.78273
11 埼 玉	0.00374	0.07104	0.17833	0.07487	0.01382	0.00233	0.00015	1.72134
12 千 葉	0.00380	0.08838	0.16919	0.06878	0.01241	0.00137	0.00000	1.71967
13 東 京	0.00522	0.07528	0.18449	0.08444	0.01975	0.00239	0.00000	1.85780
14 神 奈 川	0.00341	0.05887	0.17089	0.07423	0.01279	0.00217	0.00000	1.61176
15 新 潟	0.00185	0.10485	0.20247	0.07838	0.01050	0.00095	0.00006	1.99530
16 富 山	0.00123	0.10773	0.19545	0.05133	0.00696	0.00045	0.00000	1.81583
17 石 川	0.00143	0.13745	0.20490	0.05391	0.00588	0.00106	0.00000	2.02316
18 福 井	0.00161	0.11425	0.21554	0.06655	0.00675	0.00061	0.00000	2.02663
19 山 梨	0.00213	0.06374	0.19320	0.08425	0.01377	0.00184	0.00008	1.79501
20 長 野	0.00098	0.06603	0.21078	0.09423	0.01388	0.00144	0.00000	1.93670
21 岐 阜	0.00300	0.10087	0.20731	0.05896	0.00777	0.00087	0.00015	1.89459
22 静 岡	0.00259	0.09280	0.19531	0.06704	0.00894	0.00114	0.00004	1.83931
23 愛 知	0.00301	0.09697	0.20041	0.05864	0.00937	0.00126	0.00000	1.84830
24 三 重	0.00259	0.10036	0.19667	0.05545	0.00583	0.00065	0.00000	1.80777
25 滋 賀	0.00271	0.08330	0.22962	0.07728	0.01061	0.00157	0.00000	2.02544
26 京 都	0.00273	0.08338	0.20441	0.07843	0.01229	0.00151	0.00008	1.91413
27 大 阪	0.00444	0.06822	0.19197	0.06853	0.00861	0.00158	0.00012	1.71742
28 兵 庫	0.00262	0.10105	0.21493	0.07209	0.00942	0.00157	0.00003	2.00855
29 和 歌 山	0.00274	0.06844	0.19429	0.06410	0.00986	0.00059	0.00022	1.70122
30 和 歌 山	0.00410	0.10541	0.18356	0.06409	0.01029	0.00223	0.00006	1.84872
31 鳥 取	0.00203	0.10515	0.21080	0.07513	0.01032	0.00109	0.00000	2.02258
32 島 根	0.00159	0.11110	0.21304	0.08249	0.01123	0.00170	0.00000	2.10574
33 岡 山	0.00270	0.10541	0.20366	0.06033	0.00836	0.00118	0.00000	1.90821
34 広 島	0.00350	0.10697	0.20299	0.06594	0.01012	0.00154	0.00004	1.95546
35 山 口	0.00302	0.09222	0.18895	0.06101	0.01107	0.00150	0.00007	1.78922
36 徳 島	0.00343	0.11122	0.19039	0.06174	0.00814	0.00132	0.00006	1.88149
37 香 川	0.00295	0.10102	0.19623	0.05713	0.00848	0.00119	0.00006	1.83525
38 愛 媛	0.00294	0.09415	0.19220	0.07036	0.01068	0.00137	0.00022	1.85962
39 高 知	0.00517	0.10576	0.15594	0.06206	0.01166	0.00105	0.00009	1.70868
40 福 岡	0.00531	0.07648	0.18326	0.07660	0.01235	0.00130	0.00000	1.77650
41 佐 賀	0.00378	0.08786	0.19902	0.08458	0.01217	0.00157	0.00013	1.94555
42 長 崎	0.00409	0.10587	0.19914	0.08800	0.01834	0.00319	0.00014	2.09384
43 熊 本	0.00424	0.10978	0.19538	0.07249	0.00910	0.00108	0.00003	1.96061
44 大 分	0.00284	0.10312	0.19254	0.06612	0.01089	0.00150	0.00007	1.88538
45 宮 崎	0.00447	0.11444	0.20388	0.07644	0.01114	0.00104	0.00014	2.05775
46 鹿 児 島	0.00392	0.10074	0.20452	0.08698	0.01779	0.00265	0.00009	2.08345
47 沖 縄	0.01431	0.13954	0.18776	0.12356	0.04812	0.01172	0.00049	2.62744



表2 市部・郡部別合計特殊出生率および年齢別出生率の都道府県間分散度：昭和50年，55年

指 標	昭 和 50 年			昭 和 55 年		
	総 数	市 部	郡 部	総 数	市 部	郡 部
合計特殊出生率						
最 大	2.88495 (沖縄)	2.83455 (沖縄)	3.01547 (沖縄)	2.37804 (沖縄)	2.27555 (沖縄)	2.62744 (沖縄)
最 小	1.62887 (東京)	1.62433 (東京)	1.83116 (福岡)	1.43693 (東京)	1.43276 (東京)	1.61176 (神奈川)
分 布 範 囲	1.25608	1.21022	1.18431	0.94111	0.84279	1.01568
平 均	2.00561	1.97588	2.08391	1.82849	1.78919	1.92105
標 準 偏 差	0.16534	0.16046	0.18467	0.13494	0.12011	0.16661
変 化 係 数	8.24%	8.12%	8.86%	7.38%	6.71%	8.67%
20～24歳出生率						
最 大	0.14941 (石川)	0.14618 (福井)	0.17694 (石川)	0.12139 (沖縄)	0.11370 (沖縄)	0.13954 (沖縄)
最 小	0.06192 (東京)	0.06162 (東京)	0.07989 (長野)	0.04066 (東京)	0.04039 (東京)	0.05887 (神奈川)
分 布 範 囲	0.08749	0.08456	0.09705	0.08073	0.07331	0.08067
平 均	0.11755	0.11323	0.12799	0.08763	0.08248	0.09981
標 準 偏 差	0.01813	0.01710	0.02174	0.01604	0.01431	0.02022
変 化 係 数	15.43%	15.10%	16.98%	18.31%	17.35%	20.26%
25～29歳出生率						
最 大	0.22256 (滋賀)	0.21649 (滋賀)	0.21980 (長野)	0.21778 (滋賀)	0.20852 (滋賀)	0.22962 (滋賀)
最 小	0.16121 (東京)	0.16088 (東京)	0.17621 (高知)	0.14531 (東京)	0.14487 (東京)	0.15594 (高知)
分 布 範 囲	0.06135	0.05561	0.04359	0.07247	0.06365	0.07368
平 均	0.19467	0.19224	0.20138	0.18827	0.18514	0.19589
標 準 偏 差	0.01122	0.01091	0.01227	0.01280	0.01212	0.01336
変 化 係 数	5.76%	5.67%	6.09%	6.80%	6.55%	6.82%
30～34歳出生率						
最 大	0.14011 (沖縄)	0.13727 (沖縄)	0.14800 (沖縄)	0.11481 (沖縄)	0.11142 (沖縄)	0.12356 (沖縄)
最 小	0.04741 (富山)	0.04742 (富山)	0.04279 (秋田)	0.05173 (富山)	0.05189 (富山)	0.05133 (富山)
分 布 範 囲	0.09270	0.08985	0.10521	0.06308	0.05953	0.07223
平 均	0.06829	0.06868	0.06769	0.07220	0.07016	0.07170
標 準 偏 差	0.01503	0.01433	0.01762	0.01078	0.01219	0.01260
変 化 係 数	22.01%	20.86%	26.03%	14.94%	17.38%	17.58%
35～39歳出生率						
最 大	0.05836 (沖縄)	0.05760 (沖縄)	0.06040 (沖縄)	0.04361 (沖縄)	0.04181 (沖縄)	0.04812 (沖縄)
最 小	0.00707 (秋田)	0.00838 (富山)	0.00496 (秋田)	0.00808 (福井)	0.00731 (富山)	0.00470 (秋田)
分 布 範 囲	0.05129	0.04922	0.05544	0.03553	0.03450	0.04342
平 均	0.01430	0.01467	0.01348	0.01234	0.01267	0.01153
標 準 偏 差	0.00731	0.00707	0.00806	0.00529	0.00497	0.00622
変 化 係 数	51.10%	48.21%	59.83%	42.85%	39.21%	53.99%

表3 市部・郡部別合計特殊出生率および年齢別出生率—昭和50年を100.0とした指数：昭和55年

都道府県	合計特殊出生率		20～24歳出生率		25～29歳出生率		30～34歳出生率	
	市 部	郡 部	市 部	郡 部	市 部	郡 部	市 部	郡 部
全 国	89.6	92.0	70.1	78.0	94.9	96.8	104.8	105.9
1 北海道	89.4	91.4	67.8	75.4	94.1	96.7	112.5	111.6
2 青 森	93.4	91.5	74.6	78.5	100.3	100.1	111.3	105.9
3 岩 手	91.2	91.5	75.4	80.7	98.0	97.6	106.7	106.8
4 宮 城	93.1	98.6	74.5	89.9	96.5	102.1	108.1	109.9
5 秋 田	95.4	97.4	75.3	78.2	99.9	106.0	119.6	133.4
6 山 形	97.8	100.1	80.4	79.7	103.3	107.4	113.3	129.1
7 福 島	92.7	94.5	77.3	85.7	97.0	97.2	105.9	108.1
8 茨 城	89.2	89.6	74.7	77.0	94.6	95.0	98.5	98.4
9 栃 木	89.0	92.7	77.6	76.5	93.2	98.9	96.5	102.2
10 群 馬	92.4	88.2	77.8	75.3	97.3	91.5	101.5	97.0
11 埼 玉	84.6	81.1	64.9	66.8	90.5	84.6	98.1	90.1
12 千 葉	85.6	86.8	65.7	74.5	91.4	89.1	101.0	104.4
13 東 京	88.2	87.5	65.5	74.9	90.0	94.4	102.5	87.0
14 神 奈 川	87.7	84.0	65.3	62.6	92.9	91.5	103.8	93.1
15 新 潟	91.4	93.8	72.9	78.1	96.0	97.9	109.1	110.2
16 富 山	91.1	91.5	70.3	70.5	102.8	104.3	109.4	108.4
17 石 川	89.5	91.0	72.9	77.7	96.2	101.8	111.3	100.6
18 福 井	92.6	96.2	72.3	78.3	102.6	104.5	116.4	118.4
19 山 梨	88.8	88.7	71.8	73.6	92.1	91.3	98.3	99.3
20 長 野	90.9	94.1	71.5	82.7	94.4	95.9	101.2	102.2
21 岐 阜	89.6	90.4	69.0	73.8	96.8	97.2	107.4	106.6
22 静 岡	88.5	90.1	69.2	72.9	93.3	94.5	108.7	112.8
23 愛 知	89.9	88.3	69.8	71.6	97.8	94.8	107.1	104.1
24 三 重	91.2	92.1	73.5	78.1	97.7	100.8	113.4	101.6
25 滋 賀	90.8	94.0	72.5	74.8	96.3	99.4	106.7	106.1
26 京 都	92.5	91.0	68.9	72.5	97.3	94.3	107.8	108.8
27 大 阪	88.3	87.4	66.8	63.3	94.5	95.5	105.6	106.9
28 兵 庫	88.7	96.6	67.2	83.8	95.1	100.3	105.0	109.9
29 奈 良	91.6	91.6	66.3	70.2	97.2	97.0	113.1	109.4
30 和 歌 山	89.1	99.2	73.7	90.5	97.4	103.5	101.2	110.8
31 鳥 取	92.2	100.8	74.6	84.8	100.0	101.0	107.3	134.9
32 島 根	94.2	98.4	76.8	87.4	99.0	102.0	106.4	109.9
33 岡 山	90.8	91.1	74.3	75.7	96.0	95.6	108.3	110.3
34 広 島	89.7	90.4	69.0	76.7	97.2	94.6	109.3	106.1
35 山 口	92.5	95.1	73.5	76.3	99.9	102.4	110.0	108.5
36 徳 島	91.5	95.0	68.4	86.6	99.3	96.6	119.6	121.1
37 香 川	91.8	93.8	73.5	75.5	99.0	101.4	110.6	109.0
38 愛 媛	90.1	92.4	72.7	74.7	97.1	99.4	104.7	109.7
39 高 知	85.0	87.6	68.9	74.6	90.7	88.5	97.5	122.8
40 福 岡	94.3	97.0	74.7	80.1	97.7	100.1	112.6	113.0
41 佐 賀	94.6	95.8	81.1	83.0	99.6	98.0	105.3	108.4
42 長 崎	88.1	86.9	72.9	78.7	92.1	92.0	99.5	89.5
43 熊 本	93.9	95.1	77.5	81.4	98.1	96.9	108.7	122.6
44 大 分	94.1	94.4	78.1	81.1	97.9	97.4	108.7	108.8
45 宮 崎	91.9	90.7	78.2	75.1	95.7	94.9	105.1	116.0
46 鹿 児 島	91.9	94.2	76.3	83.5	96.1	97.5	103.2	101.1
47 沖 縄	80.3	87.1	79.3	89.6	84.8	91.3	81.2	83.5

表4 都道府県別年齢別出生率および合計特殊出生率の市部・郡部間較差

(1) 昭和50年

都道府県	合計特殊出生率		20~24歳出生率		25~29歳出生率		30~34歳出生率	
	郡部-市部	郡部/市部	郡部-市部	郡部/市部	郡部-市部	郡部/市部	郡部-市部	郡部/市部
全 国	0.16686	108.8	0.02528	124.9	0.01414	107.5	Δ0.00324	95.4
1 北海道	0.16838	109.5	0.02663	125.1	0.01358	108.0	Δ0.00373	93.9
2 青森	0.23536	112.3	0.04268	134.0	0.01226	107.1	Δ0.00747	88.4
3 岩手	0.31769	115.8	0.04961	141.0	0.01279	106.9	Δ0.00161	97.8
4 宮城	0.16894	108.9	0.04696	147.8	0.00331	101.7	Δ0.01248	82.7
5 秋田	0.16004	109.0	0.04448	140.3	0.00354	102.0	Δ0.01262	77.2
6 山形	0.15948	108.3	0.03756	133.6	0.00242	101.2	Δ0.00547	91.3
7 福島	0.25245	112.4	0.03238	127.4	0.01772	109.1	Δ0.00162	97.8
8 茨城	0.07472	103.6	0.01154	110.4	0.00614	103.1	Δ0.00233	96.9
9 栃木	0.02439	101.2	0.00349	103.1	0.00089	100.4	0.00090	101.2
10 群馬	0.04060	102.1	Δ0.00103	99.0	0.00795	104.2	0.00311	104.0
11 埼玉	0.06857	103.3	Δ0.00198	98.2	0.01271	106.4	0.00384	104.8
12 千葉	Δ0.05106	97.5	0.00840	107.6	Δ0.00551	97.2	Δ0.01058	86.2
13 東京	0.49917	130.7	0.03892	163.2	0.03454	121.5	0.01947	125.1
14 神奈川	Δ0.02719	98.6	Δ0.00277	97.1	Δ0.00362	98.1	0.00176	102.3
15 新潟	0.13922	107.0	0.02183	119.4	0.00829	104.2	0.00081	101.2
16 富山	0.06608	103.4	0.01175	108.3	0.00384	102.1	Δ0.00005	99.9
17 石川	0.20265	110.0	0.03819	127.5	0.00299	101.5	0.00029	100.5
18 福井	0.07008	103.4	Δ0.00033	99.8	0.01172	106.0	0.00494	109.6
19 山梨	0.07687	103.9	0.00702	108.8	0.00807	104.0	Δ0.00005	99.9
20 長野	0.00291	100.1	Δ0.00574	93.3	0.00595	102.8	0.00124	101.4
21 岐阜	0.15611	108.0	0.02188	119.1	0.01316	106.6	Δ0.00212	96.3
22 静岡	0.02209	101.1	0.00846	107.1	0.00441	102.2	Δ0.00560	91.4
23 愛知	Δ0.08844	104.4	0.01501	112.5	0.01004	105.0	Δ0.00375	93.8
24 三重	Δ0.03747	98.1	Δ0.00450	96.6	Δ0.00241	98.8	0.00108	102.0
25 滋賀	0.04429	102.1	Δ0.00345	97.0	0.01445	106.7	0.00162	102.3
26 京都	0.33445	118.9	0.03733	148.0	0.03214	117.4	0.00150	102.1
27 大阪	0.06960	103.7	0.00466	104.5	0.01455	107.8	Δ0.00272	95.9
28 兵庫	0.13343	106.9	0.01602	115.3	0.01916	109.8	Δ0.00236	96.5
29 奈良	0.00807	100.4	0.00059	100.6	0.00464	102.4	Δ0.00180	97.0
30 和歌山	Δ0.13125	93.4	Δ0.01666	87.5	Δ0.00918	95.1	Δ0.00046	99.2
31 鳥取	Δ0.02692	98.7	0.00070	100.6	0.01113	105.6	Δ0.01087	83.7
32 島根	0.06529	103.1	0.00787	106.6	0.00277	101.3	0.00191	102.6
33 岡山	0.06055	103.0	0.00920	107.1	0.01029	105.1	Δ0.00375	93.6
34 広島	0.15156	107.5	0.01489	112.0	0.01620	108.2	0.00140	102.3
35 山口	Δ0.04839	97.5	Δ0.00016	99.9	Δ0.00433	97.7	Δ0.00260	95.6
36 徳島	0.15924	108.7	0.00947	108.0	0.01440	107.9	0.00343	107.2
37 香川	Δ0.00986	99.5	0.00171	101.3	0.00210	101.1	Δ0.00206	96.2
38 愛媛	0.05118	102.6	0.00588	104.9	0.00353	101.9	0.00172	102.8
39 高知	0.04999	102.6	0.01985	116.3	0.00374	102.2	Δ0.01299	79.5
40 福井	0.00283	100.2	0.00027	100.3	0.00447	102.5	Δ0.00163	97.7
41 佐賀	0.00829	100.4	Δ0.00476	95.7	0.00672	103.4	0.00278	103.7
42 長崎	0.41841	121.0	0.03503	135.2	0.02889	115.4	0.01384	116.4
43 熊本	0.20731	111.2	0.03182	130.9	0.02126	111.8	Δ0.00787	88.3
44 大分	0.08417	104.4	0.01501	113.4	0.00784	104.1	Δ0.00345	94.6
45 宮崎	0.21894	110.7	0.02731	121.8	0.02203	111.4	Δ0.00514	92.8
46 鹿児島	0.16702	108.2	0.01828	117.9	0.01180	106.0	0.00434	105.3
47 沖縄	0.18092	106.4	0.01240	108.7	0.00613	103.1	0.01073	107.8

Δ は市部過大を示す。

表4 都道府県別年齢別出生率および合計特殊出生率の市部・郡部間較差

(2) 昭和55年

都道府県	合計特殊出生率		20~24歳出生率		25~29歳出生率		30~34歳出生率	
	郡部-市部	郡部/市部	郡部-市部	郡部/市部	郡部-市部	郡部/市部	郡部-市郡	郡部/市部
全 国	0.20069	111.8	0.02775	138.9	0.01727	109.7	Δ0.00265	96.4
1 北海道	0.19111	112.0	0.02806	139.0	0.01760	111.1	Δ0.00471	93.1
2 青森	0.17915	110.0	0.03836	140.9	0.01191	106.9	Δ0.01140	84.1
3 岩手	0.29792	116.2	0.04647	151.0	0.01173	106.5	Δ0.00159	98.0
4 宮城	0.27166	115.3	0.05728	178.2	0.01395	107.6	Δ0.01245	84.1
5 秋田	0.19263	111.3	0.03799	145.7	0.01462	108.2	Δ0.00916	86.2
6 山形	0.20404	110.9	0.02921	132.5	0.01056	105.3	0.00286	104.0
7 福島	0.27525	114.6	0.03759	141.1	0.01771	109.3	Δ0.00007	99.9
8 茨城	0.07614	104.2	0.01152	113.9	0.00664	103.5	Δ0.00243	96.8
9 栃木	0.09748	105.3	0.00153	101.8	0.01233	106.6	0.00522	107.2
10 群馬	Δ0.04644	97.5	Δ0.00337	95.9	Δ0.00395	97.9	Δ0.00046	99.4
11 埼玉	Δ0.01611	99.1	0.00071	101.0	Δ0.00086	99.5	Δ0.00288	96.3
12 千葉	Δ0.02053	98.8	0.01593	122.0	Δ0.00941	94.7	Δ0.00844	89.1
13 東京都	0.42504	129.7	0.03489	186.4	0.03962	127.3	0.00488	106.1
14 神奈川県	Δ0.09597	94.4	Δ0.00436	93.1	Δ0.00606	96.6	Δ0.00668	91.7
15 新潟	0.17903	109.9	0.02294	128.0	0.01181	106.2	0.00170	102.2
16 富山	0.06776	103.9	0.00862	108.7	0.00679	103.6	Δ0.00056	98.9
17 石川	0.21319	111.8	0.03635	136.0	0.01427	107.5	Δ0.00542	90.9
18 福井	0.14061	107.5	Δ0.00855	108.1	0.01589	108.0	0.00686	111.5
19 山梨	0.06572	103.8	0.00661	111.6	0.00558	103.0	0.00079	100.9
20 長野	0.06918	103.7	0.00484	107.9	0.00887	104.4	0.00219	102.4
21 岐阜	0.15626	109.0	0.02172	127.4	0.01348	107.0	Δ0.00274	95.6
22 静岡	0.05203	102.9	Δ0.01058	112.9	0.00670	103.6	Δ0.00366	94.8
23 愛知	0.04467	102.5	0.01292	115.4	0.00362	101.8	Δ0.00571	91.1
24 三重	Δ0.01657	99.1	0.00261	102.7	0.00358	101.9	Δ0.00526	91.3
25 滋賀	0.10781	105.6	0.00007	100.1	0.02110	110.1	0.00127	101.7
26 京都	0.27745	117.0	0.02983	155.7	0.02464	113.7	0.00230	103.0
27 大阪	0.04466	102.7	Δ0.00059	99.1	0.01592	109.0	Δ0.00209	97.0
28 兵庫県	0.28425	116.5	0.03080	143.8	0.02937	115.8	0.00073	101.0
29 奈良	0.00714	100.4	0.00423	106.6	0.00411	102.2	Δ0.00420	93.9
30 和歌山	0.07139	104.0	0.00725	107.4	0.00183	101.0	0.00509	108.6
31 鳥取	0.14662	107.8	0.01317	114.3	0.01316	106.7	0.00371	105.2
32 島根	0.15166	107.8	0.01954	121.3	0.00905	104.4	0.00469	106.0
33 岡山	0.06100	103.3	0.00876	109.1	0.00897	104.6	Δ0.00297	95.3
34 広島	0.15017	108.3	0.02104	124.5	0.01024	105.3	Δ0.00047	99.3
35 山口	0.00268	100.2	0.00324	103.6	0.00039	100.2	Δ0.00371	94.3
36 徳島	0.21569	112.9	0.02981	136.6	0.00906	105.0	0.00487	108.6
37 香川	0.02948	101.6	0.00393	104.1	0.00681	103.6	Δ0.00311	94.8
38 愛媛	0.09240	105.2	0.00679	107.8	0.00785	104.3	0.00497	107.6
39 高知	0.09356	105.8	0.02188	126.1	Δ0.00054	99.7	0.00013	100.2
40 福岡	0.05170	103.0	0.00535	107.5	0.00889	105.1	Δ0.00159	98.0
41 佐賀	0.03158	101.6	Δ0.00192	97.9	0.00346	101.8	0.00535	106.8
42 長門	0.33899	119.3	0.03331	145.9	0.02641	115.3	0.00403	104.8
43 熊本	Δ0.22005	112.6	0.02985	137.4	0.01860	110.5	Δ0.00036	99.5
44 大分	0.08519	104.7	0.01562	117.9	0.00680	103.7	Δ0.00371	94.7
45 宮崎	0.17473	109.3	0.01658	116.9	0.01936	110.5	0.00178	102.4
46 鹿児島	0.20403	110.9	0.02267	129.0	0.01426	107.5	0.00271	103.2
47 沖縄	0.35189	115.5	0.02584	122.7	0.01851	110.9	0.001214	110.9

Δは市部過大を示す。