

都道府県別女子の年齢(5歳階級)別特殊出生率 および合計特殊出生率：1989年

わが国の都道府県別出生力に関する指標、すなわち女子の年齢別特殊出生率および合計特殊出生率の算定は、国勢調査年次および1970年以降各年に発表してきている¹⁾。今回、これら指標の1989年分についての算定が成ったので、ここにその結果を紹介する。

使用した資料は次のとおりである。

出生数(日本人のみ)：厚生省大臣官房統計情報部、『平成元年 人口動態統計 中巻』, 1990年12月刊。

人口(総人口)：総務庁統計局、『平成元年10月1日現在推計人口』(人口推計資料 No.62), 1990年6月刊。

なお、率算出の年齢区分は5歳階級によって行い、母の年齢15歳未満の出生数は15～19歳に、50歳以上のそれは45～49歳にそれぞれ含め、年齢不詳の出生数については既知の年齢階級別数値の割合に応じて按分補正をした。

さらに、分母人口には総人口(日本に在住する外国人を含む)を用いているため既報の1989年人口再生産率²⁾とは、数値が異なる。ちなみに分母に日本人人口(年齢各歳)を用いた場合の全国の合計特殊出生率は1.57であり、5歳階級によるそれは1.56であった。(石川 晃)

図1 都道府県別、平均出生年齢と合計特殊出生率との相関：1989年

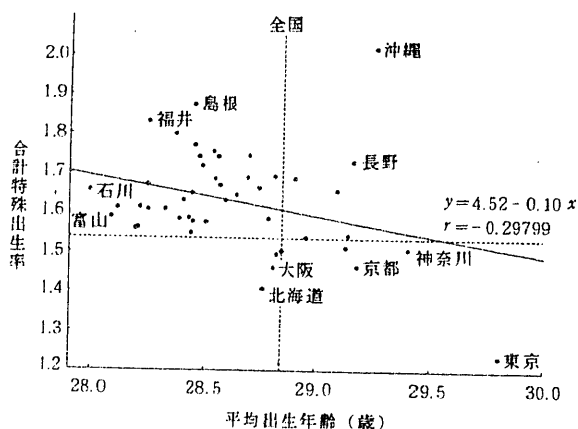
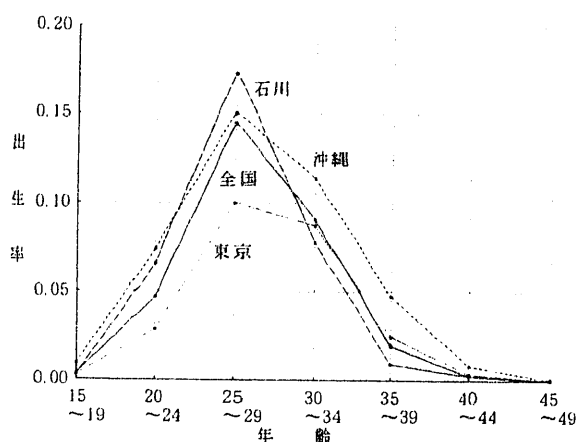


図2 特定都県の年齢別出生率の比較：1989年



1) 厚生省人口問題研究所(石川晃),「都道府県別人口の出生力に関する主要指標 昭和45年～60年」, 研究資料第246号, 1987年2月。

石川晃,「都道府県別女子の年齢(5歳階級)別特殊出生率および合計特殊出生率：1988年」,『人口問題研究』, 第46巻1号, 1990年4月, pp.94-96。

2) 渡邊吉利,「全国人口の再生産に関する主要指標：1989年」,『人口問題研究』, 第46巻4号, 1991年1月, pp.104-108。

また、近年、分母分子に外国人を含み、分母人口を年平均人口にした場合の計算が試みられ、それによる合計特殊出生率は1.56となった。

詳しくは、廣嶋清志、坂東里江子,「日本の出生動向：1988～1989年」,『人口問題研究』, 第46巻4号, 1991年1月, pp.66-73を参照。

表1 都道府県別、女子の年齢（5歳階級）別特殊出生率および合計特殊出生率：1989年

都道府県	女子の年齢別特殊出生率(%)								合計特殊出生率	平均年齢
	総数	15～19	20～24	25～29	30～34	35～39	40～44	45～49		
全 国	39.68	3.52	47.00	144.79	90.94	19.45	2.37	0.06	1.54	28.85
1 北海道	37.11	4.08	48.40	125.02	82.76	18.97	2.29	0.05	1.41	28.76
2 青森	41.56	3.47	60.16	142.10	84.96	16.75	2.14	0.06	1.55	28.44
3 岩手	44.22	3.78	66.50	157.30	93.29	20.22	2.62	—	1.72	28.48
4 宮城	43.53	3.29	51.42	148.30	91.83	19.73	2.58	0.09	1.59	28.78
5 秋田	41.16	2.75	58.76	160.73	83.67	14.00	1.74	—	1.61	28.32
6 山形	46.71	2.15	58.55	176.44	94.80	17.13	1.93	0.08	1.76	28.53
7 福島	47.78	3.79	65.10	163.52	94.37	19.23	2.39	0.05	1.74	28.47
8 茨城	41.26	4.18	54.24	156.78	91.04	17.96	2.11	0.04	1.63	28.59
9 栃木	42.99	3.60	58.07	162.49	93.41	17.90	2.00	0.05	1.69	28.54
10 群馬	41.52	4.25	53.77	154.71	97.54	20.13	2.37	0.06	1.66	28.74
11 埼玉	36.74	3.67	42.18	138.48	100.41	21.53	2.39	0.07	1.54	29.14
12 千葉	36.82	3.55	41.18	137.15	96.99	21.15	2.45	0.09	1.51	29.13
13 東京	33.53	2.56	28.74	99.86	87.53	25.08	3.32	0.06	1.24	29.81
14 神奈川	37.67	3.06	35.62	135.10	101.73	23.68	2.59	0.05	1.51	29.41
15 新潟	44.17	2.47	54.81	171.21	99.79	18.72	1.91	0.04	1.74	28.69
16 富山	37.54	2.68	58.58	168.71	75.70	11.20	0.98	—	1.59	28.08
17 石川	41.29	2.56	65.71	173.47	77.81	9.31	2.26	0.06	1.66	27.99
18 福井	46.71	2.55	60.14	200.98	86.97	13.83	1.65	0.07	1.83	28.25
19 山梨	43.57	2.75	46.59	151.19	107.50	20.68	2.77	0.07	1.66	29.09
20 長野	43.97	1.66	42.08	168.13	110.03	22.28	1.91	0.08	1.73	29.16
21 岐阜	39.27	2.26	47.90	169.53	81.46	12.69	1.67	0.06	1.58	28.45
22 静岡	41.48	3.31	52.54	160.70	92.94	17.54	1.96	0.04	1.65	28.64
23 愛知	40.62	3.74	50.07	160.55	83.08	15.76	1.88	0.06	1.58	28.50
24 三重	41.14	3.72	57.68	167.00	79.13	13.22	1.71	0.04	1.61	28.21
25 滋賀	44.53	3.35	50.32	185.30	90.69	17.07	1.76	0.07	1.74	28.55
26 京都	36.77	3.02	36.05	138.01	93.64	19.67	2.50	0.07	1.46	29.18
27 大阪	37.00	4.43	45.48	134.97	86.14	18.63	2.38	0.05	1.46	28.81
28 兵庫	38.35	3.70	44.12	143.21	89.45	18.26	2.13	0.04	1.50	28.85
29 奈良	36.77	3.67	39.13	150.28	87.81	16.35	1.71	—	1.49	28.82
30 和歌山	39.28	3.86	62.03	151.67	77.75	14.73	1.86	—	1.56	28.19
31 鳥取	46.04	3.10	64.93	180.12	92.65	17.52	1.87	—	1.80	28.36
32 島根	45.91	2.59	68.82	181.90	100.43	18.44	2.48	0.04	1.87	28.45
33 岡山	41.29	4.00	59.93	171.04	82.90	14.78	1.65	0.07	1.67	28.24
34 広島	40.66	3.97	56.27	162.74	85.93	15.32	2.08	0.05	1.63	28.40
35 山口	38.25	4.07	58.30	151.55	85.41	15.52	1.86	0.05	1.58	28.38
36 徳島	40.66	3.31	61.24	154.44	77.26	14.22	1.88	0.07	1.56	28.20
37 香川	39.95	4.24	62.87	161.17	78.88	13.37	1.70	0.03	1.61	28.11
38 愛媛	41.37	3.78	63.36	153.91	83.97	14.55	1.90	0.02	1.61	28.25
39 高知	39.27	4.37	62.24	145.13	84.81	17.83	2.91	0.10	1.59	28.42
40 福岡	40.45	4.30	46.11	139.98	92.92	21.27	2.80	0.07	1.54	28.95
41 佐賀	45.27	3.59	57.69	156.89	96.97	20.61	2.25	0.03	1.69	28.69
42 長崎	45.17	3.48	53.74	154.37	99.80	23.47	2.83	0.13	1.69	28.91
43 熊本	45.08	3.41	58.86	159.28	90.83	19.30	2.25	0.05	1.67	28.56
44 大分	41.18	2.78	59.03	162.86	86.35	16.85	2.14	0.02	1.65	28.44
45 宮崎	45.96	3.19	63.93	173.09	93.49	18.15	2.47	0.10	1.77	28.45
46 鹿児島	47.86	2.69	53.57	161.40	96.62	21.45	2.73	0.04	1.69	28.81
47 沖縄	60.17	9.35	74.17	150.48	114.11	47.35	8.33	0.23	2.02	29.26
平均	41.91	3.49	54.49	156.88	90.59	18.37	2.30	0.05	1.63	28.63
標準偏差	4.33	1.08	9.51	16.89	8.61	5.39	0.99	0.04	0.13	0.38
変化係数(%)	10.33	30.93	17.46	10.77	9.50	29.35	42.89	70.66	7.82	1.32

変化係数(%) = 標準偏差 / 平均 × 100

平均(出生)年齢 = $\sum\{(x+2.5) \times {}_5f_x\} / \sum {}_5f_x$

表2 都道府県別合計特殊出生率：1950～89年

都道府県	1950年	1955年	1960年	1965年	1970年	1975年	1980年	1985年	1986年	1987年	1988年	1989年
全 国	3.65	2.36	2.01	2.15	2.09	1.94	1.75	1.74	1.69	1.66	1.62	1.54
1 北海道	4.59	2.72	2.17	2.13	1.93	1.82	1.64	1.61	1.59	1.54	1.50	1.41
2 青森	4.81	3.15	2.47	2.45	2.25	2.00	1.85	1.80	1.77	1.71	1.63	1.55
3 岩手	4.48	3.01	2.30	2.22	2.11	2.14	1.95	1.88	1.85	1.78	1.79	1.72
4 宮城	4.29	2.73	2.12	2.08	2.06	1.96	1.86	1.80	1.76	1.71	1.64	1.59
5 秋田	4.31	2.75	2.09	2.03	1.88	1.86	1.79	1.69	1.69	1.68	1.63	1.61
6 山形	3.93	2.45	2.04	2.04	1.98	1.96	1.93	1.87	1.90	1.83	1.86	1.76
7 福島	4.47	3.01	2.42	2.31	2.16	2.13	1.99	1.98	1.97	1.88	1.88	1.74
8 茨城	4.02	2.87	2.31	2.35	2.30	2.09	1.87	1.86	1.84	1.80	1.72	1.63
9 栃木	4.14	2.81	2.22	2.27	2.21	2.06	1.86	1.90	1.84	1.86	1.78	1.69
10 群馬	3.80	2.57	2.02	2.21	2.16	1.99	1.81	1.85	1.76	1.78	1.74	1.66
11 埼玉	3.92	2.71	2.15	2.40	2.35	2.06	1.73	1.72	1.65	1.64	1.63	1.54
12 千葉	3.59	2.56	2.12	2.31	2.28	2.03	1.74	1.75	1.67	1.65	1.61	1.51
13 東京都	2.73	1.71	1.70	2.00	1.96	1.63	1.44	1.44	1.37	1.35	1.31	1.24
14 神奈川県	3.25	2.02	1.88	2.22	2.23	1.95	1.70	1.68	1.62	1.61	1.62	1.51
15 新潟	3.99	2.71	2.13	2.24	2.10	2.03	1.88	1.88	1.87	1.82	1.79	1.74
16 富山	3.57	2.19	1.90	1.94	1.94	1.94	1.77	1.79	1.78	1.70	1.71	1.59
17 石川	3.56	2.33	2.05	2.11	2.07	2.08	1.87	1.79	1.79	1.71	1.74	1.66
18 福井	3.65	2.46	2.16	2.25	2.10	2.06	1.93	1.93	1.90	1.92	1.83	1.83
19 山梨	3.71	2.62	2.16	2.30	2.20	1.98	1.76	1.85	1.69	1.84	1.72	1.66
20 長野	3.25	2.22	1.93	2.10	2.09	2.05	1.89	1.85	1.86	1.79	1.79	1.73
21 岐阜	3.55	2.26	2.03	2.22	2.12	2.00	1.80	1.81	1.72	1.74	1.69	1.58
22 静岡県	3.74	2.51	2.11	2.21	2.12	2.02	1.80	1.85	1.78	1.80	1.75	1.65
23 愛知県	3.27	2.00	1.88	2.23	2.19	2.02	1.81	1.82	1.74	1.75	1.68	1.58
24 三重	3.33	2.09	1.95	2.19	2.04	1.99	1.82	1.80	1.79	1.74	1.70	1.61
25 滋賀	3.29	2.24	2.01	2.19	2.19	2.13	1.96	1.97	1.93	1.90	1.85	1.74
26 京都	2.80	1.72	1.69	2.02	2.02	1.81	1.67	1.68	1.65	1.56	1.54	1.46
27 大阪	2.87	1.77	1.78	2.20	2.17	1.90	1.67	1.69	1.62	1.57	1.54	1.46
28 兵庫県	3.08	2.02	1.88	2.15	2.12	1.96	1.76	1.75	1.69	1.63	1.60	1.50
29 奈良	3.08	2.05	1.86	2.09	2.08	1.85	1.70	1.69	1.70	1.58	1.58	1.49
30 和歌山	3.09	2.13	1.95	2.21	2.10	1.95	1.80	1.79	1.79	1.71	1.66	1.56
31 鳥取	3.46	2.42	2.05	2.08	1.96	2.02	1.93	1.93	1.94	1.89	1.89	1.80
32 島根	3.87	2.45	2.13	2.10	2.02	2.10	2.01	2.01	2.00	1.99	1.92	1.87
33 岡山	3.18	2.08	1.88	1.99	2.03	2.05	1.86	1.89	1.86	1.80	1.75	1.67
34 広島	3.22	2.13	1.91	2.07	2.07	2.05	1.84	1.83	1.82	1.75	1.70	1.63
35 山口	3.62	2.22	1.90	2.00	1.98	1.92	1.79	1.82	1.79	1.71	1.64	1.58
36 徳島	3.97	2.66	2.02	2.12	1.97	1.89	1.76	1.80	1.79	1.68	1.69	1.56
37 香川	3.38	2.19	1.84	1.99	1.97	1.96	1.82	1.81	1.81	1.75	1.73	1.61
38 愛媛	4.03	2.53	2.09	2.20	2.02	1.97	1.79	1.78	1.78	1.72	1.67	1.61
39 高知	3.39	2.27	1.94	2.02	1.97	1.91	1.64	1.81	1.79	1.70	1.65	1.59
40 福岡	3.91	2.35	1.91	2.00	1.95	1.83	1.74	1.75	1.71	1.62	1.59	1.54
41 佐賀	4.28	2.99	2.34	2.28	2.13	2.03	1.93	1.95	1.91	1.83	1.80	1.69
42 長崎	4.49	3.25	2.71	2.54	2.33	2.13	1.87	1.87	1.87	1.81	1.76	1.69
43 熊本	4.06	2.89	2.25	2.19	1.98	1.94	1.83	1.85	1.83	1.76	1.73	1.67
44 大分	3.90	2.63	2.05	2.08	1.97	1.93	1.82	1.78	1.78	1.72	1.68	1.65
45 宮崎	4.35	3.01	2.43	2.30	2.15	2.11	1.93	1.90	1.90	1.83	1.79	1.77
46 鹿児島	4.19	3.34	2.66	2.39	2.21	2.11	1.95	1.93	1.75	1.91	1.79	1.69
47 沖縄	2.88	2.38	2.31	2.27	2.15	2.10	2.02

1950～70年の全国は沖縄県を除く。

率算出に用いた分母人口は、1960年以前および1986年以降は総人口を、1965年以降1985年までは日本人人口を用いた。