

## Working Paper Series (J)

No.9

人口学的・社会経済的属性別にみた家族形成意識：  
「出生動向基本調査」を用いた特別集計②

Attitude towards Family Formation:  
Demographic and Socio-economic Differences

岩澤美帆・中村真理子・光山奈保子  
Miho IWASAWA・Mariko NAKAMURA・  
Nahoko MITSUYAMA

2014年5月

[http://www.ipss.go.jp/publication/j/WP/IPSS\\_WPJ09.pdf](http://www.ipss.go.jp/publication/j/WP/IPSS_WPJ09.pdf)



〒100-0011 東京都千代田区内幸町 2-2-3 日比谷国際ビル 6 階

<http://www.ipss.go.jp>

本ワーキング・ペーパーの内容は全て執筆者の個人的見解であり、国立社会保障・人口問題研究所の見解を示すものではありません。

## 人口学的・社会経済的属性別にみた家族形成意識： 「出生動向基本調査」を用いた特別集計②

岩澤美帆（国立社会保障・人口問題研究所）  
中村真理子（明治大学大学院政治経済学研究科）  
光山奈保子（内閣府男女共同参画局・調査課）

国立社会保障・人口問題研究所は5年おきに「出生動向基本調査」を実施しており、主要な結果について報告書（国立社会保障・人口問題研究所 2012a, 2012b）等で公表している。本稿は、こうした結果をさらに補完することを目的とし、報告書等で公表していない社会経済的属性について詳細に表章することで、再生産年齢の男女の結婚観や家族に関する考え方の変化と現状を明らかにするものである。本稿に示された結果は、出生動向基本調査プロジェクトの一環として統計法第32条に基づき調査票情報を二次利用して得られたものである。

### 1. 結婚の利点・独身の利点組み合わせ

1987年に実施された第9回調査以降、独身者調査では、現時点で結婚することに「利点あると思う」か否か、現在の独身生活には「利点があると思う」か否かを質問している。この結果をもとに、結婚の利点と独身の利点に対する回答の組み合わせの分布を男女別に示したのが表1である。

男性では、全体の約60%が結婚と独身の双方に利点があると感じている。次いで、結婚に利点なし、かつ独身に利点ありと答えているのは20%ほどで、近年は若干の増加傾向が見られる。そして、結婚に利点はあるが独身には利点がない、もしくは結婚にも独身にも利点がないと回答している者の割合はどちらも10%以下に過ぎない。ただし、第14回調査において、結婚にも独身にも利点がないと感じている者の割合は10%となっており、わずかに増加している兆しもある。

女性も男性と同様に、結婚と独身のどちらにも利点があるとしている者の割合が最も大きく、全体の65%から70%を占めている。これは男性よりもやや高い水準となっている。一方で、結婚に利点なし、独身に利点ありと答えている女性の割合は、男性の値よりも若干低くなる傾向がある。また、結婚に利点なし、独身に利点ありと答えている女性の割合は調査回ごとに若干減少する傾向が見られる。そして、結婚に利点はあるが、独身には利点がない、または、結婚にも独身にも利点がないと感じている者の割合は男性より低く、どちらも5%以下となっている。男女ともに、ほとんどの者が独身には利点があると感じている一方で、結婚の利点の感じ方にはばらつきがあると考えられる。

表1 男女別、調査回別、結婚の利点・独身の利点組み合わせ

性別	結婚・独身利点組合せ		第9回 (1987年)	第10回 (1992年)	第11回 (1997年)	第12回 (2002年)	第13回 (2005年)	第14回 (2010年)
男性	総数	N	3,299	4,215	3,982	3,897	3,139	3,667
	結婚に利点あり×独身に利点あり	N	2,029	2,534	2,316	2,076	1,878	2,070
	結婚に利点なし×独身に利点あり	N	663	962	943	1,010	723	886
	結婚に利点あり×独身に利点なし	N	193	223	211	304	160	202
	結婚に利点なし×独身に利点なし	N	160	245	248	261	164	368
	不詳	N	254	251	264	246	214	141
	総数	%	100.0	100.0	100.0	100.0	100.0	100.0
	結婚に利点あり×独身に利点あり	%	61.5	60.1	58.2	53.3	59.8	56.4
	結婚に利点なし×独身に利点あり	%	20.1	22.8	23.7	25.9	23.0	24.2
	結婚に利点あり×独身に利点なし	%	5.9	5.3	5.3	7.8	5.1	5.5
	結婚に利点なし×独身に利点なし	%	4.9	5.8	6.2	6.7	5.2	10.0
	不詳	%	7.7	6.0	6.6	6.3	6.8	3.8
	女性	総数	N	2,605	3,647	3,612	3,494	3,064
結婚に利点あり×独身に利点あり		N	1,739	2,431	2,387	2,243	2,105	2,398
結婚に利点なし×独身に利点あり		N	567	782	770	755	542	570
結婚に利点あり×独身に利点なし		N	72	139	114	148	126	143
結婚に利点なし×独身に利点なし		N	67	128	144	153	106	170
不詳		N	160	167	197	195	185	125
総数		%	100.0	100.0	100.0	100.0	100.0	100.0
結婚に利点あり×独身に利点あり		%	66.8	66.7	66.1	64.2	68.7	70.4
結婚に利点なし×独身に利点あり		%	21.8	21.4	21.3	21.6	17.7	16.7
結婚に利点あり×独身に利点なし		%	2.8	3.8	3.2	4.2	4.1	4.2
結婚に利点なし×独身に利点なし		%	2.6	3.5	4.0	4.4	3.5	5.0
不詳		%	6.1	4.6	5.5	5.6	6.0	3.7

対象は18～34歳未婚者。

結婚の利点と独身の利点に対する回答の組み合わせについて、従業上の地位別に示したのが表2と図1である。なお、図1では不詳を除いた回答の構成比を示しているため、表2と図1の値は一致しない。以下では表2を参照しながら、男女別、従業上の地位別に結婚の利点と独身の利点の組み合わせの構成比を見ていく。

男性では、結婚と独身のどちらにも利点があると回答する者の割合は、正規の職員の65%前後、パート・派遣と無職・学生の50%前後となっている。また、調査回による変動が大きいものの、第13回調査以降、自営業主・家族従業者・内職の約60%が結婚と独身の双方に利点があると回答している。そして、結婚には利点がないが独身には利点があると回答する者の割合を見ると、正規の職員の約20%、自営業主・家族従業者・内職のおよそ15%から20%、派遣・パートと無職・学生の30%から40%となっている。つまり、独身の利点に対する考え方のみ注目した場合、従業上の地位を問わず、およそ80%の男性が独身に利点があると回答していることになる。一方で、独身に利点があると回答した者の結婚に対する考え方には、従業上の地位によって異なった傾向があると考えられる。

次に、結婚には利点はあるが独身には利点がないと回答している者の割合は、従業上の地位を問わずほぼ10%以下となっている。ただし、正規の職員では若干割合が低くなる傾向がある。また、自営業主・家族従業者・内職を見ると、1987年には10.7%であったが、2010年には4.3%となっていることから、近年減少傾向があることが示唆される。最後に、結婚と独身のどちらにも利点がないと回答する者の割合を見ると、全ての従業上の地位でほぼ10%以下となっているものの、正規の職員と自営業主・家族従業者・内職でやや低く、パート・派遣と無職・学生でやや高い傾向が見られる。さらに、2010年の第14回調査では、全ての従業上の地位において、結婚にも独身にも利点がないと回答する者の割合が若干増加している。独身に利点がないと考える男性の割合自体は小さく、従業上の地位によって大きな差は見られないと言えるだろう。

男性の場合、従業上の地位別にみても、独身に利点があると回答する者の割合はそれほど大き

く変わらない。しかし、結婚の利点があると思うか否かという点に注目すると、正規の職員と自営業主・家族従業者・内職では結婚の利点があると答えている者の割合が高い傾向があり、パート・派遣と無職・学生では低い傾向が見られる。従業上の地位は、独身に利点があるとする男性の結婚に対する考え方と関連していることが予想される。

女性では、結婚と独身のどちらも利点があると回答している割合が60%から70%を占めており、従業上の地位別に見ても男性の場合ほど大きな差は生じていない。ただし、無職・学生では若干低くなる傾向がある。また、正規の職員では、近年増加する傾向があるのに対し、パート・派遣と自営業主・家族従業者・内職では調査回ごとのばらつきが大きい。次に、結婚に利点はないが独身には利点があると回答している者の割合を見ていくと、無職・学生でやや高い傾向があるものの、その他の従業上の地位の間に大きな違いは生じていない。また、第12回調査以降、全ての従業上の地位において、結婚に利点はないが独身には利点があると回答する者の割合が増加する傾向が見られる。

そして、結婚に利点はあるが独身には利点がない、結婚にも独身にも利点がないと回答する者の割合は、全ての従業上の地位において10%以下に留まっている。また、正規の職員では独身に利点がないと回答する者の割合が若干低い傾向が見られるが、従業上の地位による違いも明確ではない。

つまり、女性も男性と同様、従業上の地位に関わらず、独身に利点があると答える者が多数派を占めており、独身に利点がないと回答する者の割合は一部に限られている。しかし、女性の場合、独身の利点と結婚の利点に対する考え方と従業上の地位の間には、それほど明確な関連は見られないと言えるだろう。

表2 男女別、調査回別、従業上の地位別、結婚の利点・独身の利点組み合わせ

男性

従業上の地位	結婚・独身利点組合せ		第9回 (1987年)	第10回 (1992年)	第11回 (1997年)	第12回 (2002年)	第13回 (2005年)	第14回 (2010年)
総数	総数	N	3,299	4,215	3,982	3,897	3,139	3,667
	結婚に利点あり×独身に利点あり	N	2,029	2,534	2,316	2,076	1,878	2,070
	結婚に利点なし×独身に利点あり	N	663	962	943	1,010	723	886
	結婚に利点あり×独身に利点なし	N	193	223	211	304	160	202
	結婚に利点なし×独身に利点なし	N	160	245	248	261	164	368
	不詳	N	254	251	264	246	214	141
	総数	%	100.0	100.0	100.0	100.0	100.0	100.0
	結婚に利点あり×独身に利点あり	%	61.5	60.1	58.2	53.3	59.8	56.4
	結婚に利点なし×独身に利点あり	%	20.1	22.8	23.7	25.9	23.0	24.2
	結婚に利点あり×独身に利点なし	%	5.9	5.3	5.3	7.8	5.1	5.5
	結婚に利点なし×独身に利点なし	%	4.8	5.8	6.2	6.7	5.2	10.0
不詳	%	7.7	6.0	6.6	6.3	6.8	3.8	
正規の職員	総数	N	2,068	2,602	2,297	1,762	1,504	1,677
	結婚に利点あり×独身に利点あり	N	1,381	1,686	1,473	1,111	985	1,074
	結婚に利点なし×独身に利点あり	N	324	495	458	379	291	351
	結婚に利点あり×独身に利点なし	N	132	151	126	101	83	93
	結婚に利点なし×独身に利点なし	N	89	114	114	88	56	122
	不詳	N	142	156	126	83	89	37
	総数	%	100.0	100.0	100.0	100.0	100.0	100.0
	結婚に利点あり×独身に利点あり	%	66.8	64.8	64.1	63.1	65.5	64.0
	結婚に利点なし×独身に利点あり	%	15.7	19.0	19.9	21.5	19.3	20.9
	結婚に利点あり×独身に利点なし	%	6.4	5.8	5.5	5.7	5.5	5.5
	結婚に利点なし×独身に利点なし	%	4.3	4.4	5.0	5.0	3.7	7.3
不詳	%	6.9	6.0	5.5	4.7	5.9	2.2	
パート・派遣	総数	N	68	88	308	496	528	528
	結婚に利点あり×独身に利点あり	N	36	34	153	230	269	254
	結婚に利点なし×独身に利点あり	N	22	33	95	182	158	150
	結婚に利点あり×独身に利点なし	N	4	6	10	22	31	50
	結婚に利点なし×独身に利点なし	N	5	7	22	39	36	60
	不詳	N	1	8	28	23	34	14
	総数	%	100.0	100.0	100.0	100.0	100.0	100.0
	結婚に利点あり×独身に利点あり	%	52.9	38.6	49.7	46.4	50.9	48.1
	結婚に利点なし×独身に利点あり	%	32.4	37.5	30.8	36.7	29.9	28.4
	結婚に利点あり×独身に利点なし	%	5.9	6.8	3.2	4.4	5.9	9.5
	結婚に利点なし×独身に利点なし	%	7.4	8.0	7.1	7.9	6.8	11.4
不詳	%	1.5	9.1	9.1	4.6	6.4	2.7	
自営業主・家族従業者・内職	総数	N	243	154	231	215	177	164
	結婚に利点あり×独身に利点あり	N	154	110	128	117	107	103
	結婚に利点なし×独身に利点あり	N	30	16	48	48	42	24
	結婚に利点あり×独身に利点なし	N	26	15	16	13	8	7
	結婚に利点なし×独身に利点なし	N	9	4	13	13	6	19
	不詳	N	24	9	26	24	14	11
	総数	%	100.0	100.0	100.0	100.0	100.0	100.0
	結婚に利点あり×独身に利点あり	%	63.4	71.4	55.4	54.4	60.5	62.8
	結婚に利点なし×独身に利点あり	%	12.3	10.4	20.8	22.3	23.7	14.6
	結婚に利点あり×独身に利点なし	%	10.7	9.7	6.9	6.0	4.5	4.3
	結婚に利点なし×独身に利点なし	%	3.7	2.6	5.6	6.0	3.4	11.6
不詳	%	9.9	5.8	11.3	11.2	7.9	6.7	
無職・学生	総数	N	869	1,309	968	1,181	843	1,126
	結婚に利点あり×独身に利点あり	N	435	674	486	525	483	568
	結婚に利点なし×独身に利点あり	N	277	412	312	339	217	322
	結婚に利点あり×独身に利点なし	N	29	47	43	152	37	44
	結婚に利点なし×独身に利点なし	N	55	114	79	102	60	143
	不詳	N	73	62	48	63	46	49
	総数	%	100.0	100.0	100.0	100.0	100.0	100.0
	結婚に利点あり×独身に利点あり	%	50.1	51.5	50.2	44.5	57.3	50.4
	結婚に利点なし×独身に利点あり	%	31.9	31.5	32.2	28.7	25.7	28.6
	結婚に利点あり×独身に利点なし	%	3.3	3.6	4.4	12.9	4.4	3.9
	結婚に利点なし×独身に利点なし	%	6.3	8.7	8.2	8.6	7.1	12.7
不詳	%	8.4	4.7	5.0	5.3	5.5	4.4	

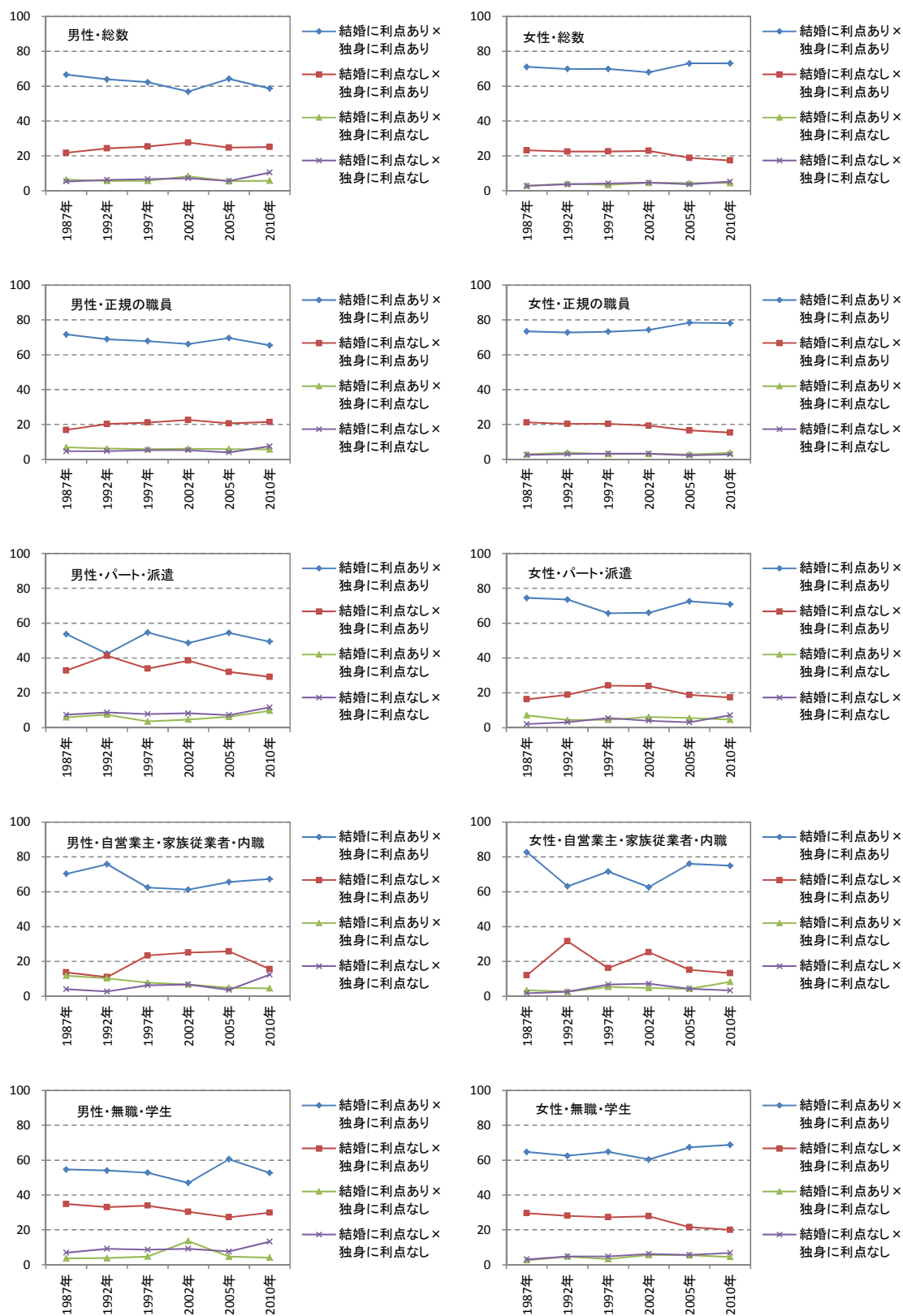
対象は18~34歳未婚者。

女性

従業上の地位	結婚・独身利点組合せ	第9回 (1987年)	第10回 (1992年)	第11回 (1997年)	第12回 (2002年)	第13回 (2005年)	第14回 (2010年)
総数	総数	N 2,605	3,647	3,612	3,494	3,064	3,406
	結婚に利点あり×独身に利点あり	N 1,739	2,431	2,387	2,243	2,105	2,398
	結婚に利点なし×独身に利点あり	N 567	782	770	755	542	570
	結婚に利点あり×独身に利点なし	N 72	139	114	148	126	143
	結婚に利点なし×独身に利点なし	N 67	128	144	153	106	170
	不詳	N 160	167	197	195	185	125
	総数	% 100.0	100.0	100.0	100.0	100.0	100.0
	結婚に利点あり×独身に利点あり	% 66.8	66.7	66.1	64.2	68.7	70.4
	結婚に利点なし×独身に利点あり	% 21.8	21.4	21.3	21.6	17.7	16.7
	結婚に利点あり×独身に利点なし	% 2.8	3.8	3.2	4.2	4.1	4.2
	結婚に利点なし×独身に利点なし	% 2.6	3.5	4.0	4.4	3.5	5.0
	不詳	% 6.1	4.6	5.5	5.6	6.0	3.7
	正規の職員	総数	N 1,708	2,412	1,964	1,554	1,251
結婚に利点あり×独身に利点あり		N 1,180	1,678	1,364	1,096	934	1,065
結婚に利点なし×独身に利点あり		N 340	469	379	285	198	209
結婚に利点あり×独身に利点なし		N 46	87	57	46	33	51
結婚に利点なし×独身に利点なし		N 41	70	61	48	27	38
不詳		N 101	108	103	79	59	46
総数		% 100.0	100.0	100.0	100.0	100.0	100.0
結婚に利点あり×独身に利点あり		% 69.1	69.6	69.5	70.5	74.7	75.6
結婚に利点なし×独身に利点あり		% 19.9	19.4	19.3	18.3	15.8	14.8
結婚に利点あり×独身に利点なし		% 2.7	3.6	2.9	3.0	2.6	3.6
結婚に利点なし×独身に利点なし		% 2.4	2.9	3.1	3.1	2.2	2.7
不詳		% 5.9	4.5	5.2	5.1	4.7	3.3
パート・派遣		総数	N 101	164	511	738	739
	結婚に利点あり×独身に利点あり	N 73	117	318	462	497	535
	結婚に利点なし×独身に利点あり	N 16	30	117	167	129	131
	結婚に利点あり×独身に利点なし	N 7	7	22	43	38	35
	結婚に利点なし×独身に利点なし	N 2	5	27	28	21	54
	不詳	N 3	5	27	38	54	22
	総数	% 100.0	100.0	100.0	100.0	100.0	100.0
	結婚に利点あり×独身に利点あり	% 72.3	71.3	62.2	62.6	67.3	68.9
	結婚に利点なし×独身に利点あり	% 15.8	18.3	22.9	22.6	17.5	16.9
	結婚に利点あり×独身に利点なし	% 6.9	4.3	4.3	5.8	5.1	4.5
	結婚に利点なし×独身に利点なし	% 2.0	3.0	5.3	3.8	2.8	6.9
	不詳	% 3.0	3.0	5.3	5.1	7.3	2.8
	自営業主・家族従業者・内職	総数	N 66	40	84	86	49
結婚に利点あり×独身に利点あり		N 48	24	53	52	35	45
結婚に利点なし×独身に利点あり		N 7	12	12	21	7	8
結婚に利点あり×独身に利点なし		N 2	1	4	4	2	5
結婚に利点なし×独身に利点なし		N 1	1	5	6	2	2
不詳		N 8	2	10	3	3	2
総数		% 100.0	100.0	100.0	100.0	100.0	100.0
結婚に利点あり×独身に利点あり		% 72.7	60.0	63.1	60.5	71.4	72.6
結婚に利点なし×独身に利点あり		% 10.6	30.0	14.3	24.4	14.3	12.9
結婚に利点あり×独身に利点なし		% 3.0	2.5	4.8	4.7	4.1	8.1
結婚に利点なし×独身に利点なし		% 1.5	2.5	6.0	7.0	4.1	3.2
不詳		% 12.1	5.0	11.9	3.5	6.1	3.2
無職・学生		総数	N 698	988	944	937	953
	結婚に利点あり×独身に利点あり	N 425	590	586	543	610	681
	結婚に利点なし×独身に利点あり	N 194	265	246	250	195	198
	結婚に利点あり×独身に利点なし	N 17	44	29	50	49	44
	結婚に利点なし×独身に利点なし	N 20	45	43	56	51	67
	不詳	N 42	44	40	38	48	32
	総数	% 100.0	100.0	100.0	100.0	100.0	100.0
	結婚に利点あり×独身に利点あり	% 60.9	59.7	62.1	58.0	64.0	66.6
	結婚に利点なし×独身に利点あり	% 27.8	26.8	26.1	26.7	20.5	19.4
	結婚に利点あり×独身に利点なし	% 2.4	4.5	3.1	5.3	5.1	4.3
	結婚に利点なし×独身に利点なし	% 2.9	4.6	4.6	6.0	5.4	6.6
	不詳	% 6.0	4.5	4.2	4.1	5.0	3.1

対象は18~34歳未婚者。

図1 男女別、調査回別、従業上の地位別、結婚の利点・独身の利点組み合わせ



対象は18～34歳未婚者。不詳を除く構成比。

表3は、生まれ年別、調査時の年齢別に、独身の利点と結婚の利点に対する回答の組み合わせ



を示している。ここでは未婚者に限定されているので、年齢が高くなるにつれて、結婚した人が対象から抜けることになり、客体数が少なくなっている。男性では、結婚と独身の双方に利点があると回答している者の割合は、15～19歳では50%前後にすぎないものの、年齢階級が高くなるとともに上昇し、25～29歳では60%から70%ほどを占めている。しかし、30～34歳以降は、年齢階級が高くなるとともに減少していく傾向が見られる。また、生まれ年に注目すると、結婚と独身の双方に利点があると考えられる男性の割合は、近年減少する傾向がある。

次に、結婚に利点はないが独身に利点があると回答している者の割合は、15～19歳が最も高く、年齢階級が高くなるにつれて減少していく傾向が見られる。ただし、30～34歳、35～39歳、40～44歳、45～49歳の間では、それほど明確な差は生じていない。生まれ年別では、近年15～19歳では若干の減少傾向が、25～29歳、30～34歳では弱い増加傾向が示唆されるものの、それほど目立った傾向は見られない。

結婚に利点はあるが、独身には利点がないと回答している者の割合は、20～24歳、25～29歳では5%前後であるのに対し、30～34歳では8%前後、35～39歳では10%程度となっていることから、年齢階級が高くなるとともに上昇していると考えられる。また、生まれ年別では、近年30～34歳で若干の減少傾向が見られる。最後に、結婚にも独身にも利点がないと回答している者の割合は、40～44歳、45～49歳の年齢階級において若干高くなる傾向が示唆されるものの、年齢との間に明確な関連は見られない。

女性について見ていくと、結婚にも独身にも利点があると回答している者の割合は、15～19歳、20～24歳、25～29歳と年齢階級が高くなるとともに上昇する傾向が、30～34歳以降の年齢階級では徐々に低下する傾向が観察される。一方で、男性の場合とは異なり、生まれ年による差はほとんど見られない。そして、結婚に利点はないが独身には利点があると回答している者の割合についても、男性と同様、15～19歳で最も高く、年齢階級が上昇するとともに低くなる傾向がある。加えて、40～44歳以降の年齢階級では、再び割合が高くなる傾向が見られる。また、生まれ年に注目した場合、近年若干の減少傾向が観察される。

結婚には利点はあるが、独身には利点がないと回答している者の割合は、全ての年齢階級、出生年において1割以下に留まっている。年齢階級別に見ると、30～34歳以降の年齢階級において若干増加する傾向が観察される。一方で、生まれ年別の傾向はあまり見られない。最後に、結婚にも独身にも利点はないと回答している者の割合は、15～19歳、そして35～39歳以降の年齢階級で高くなる傾向が見られるほか、生まれ年別では、近年全ての年齢階級において弱い増加傾向が観察される。

独身の利点と結婚の利点に対する回答の組み合わせは、年齢別、生まれ年別の特徴がある。ただし、年齢と回答組み合わせの関連は男女双方に見られる一方、生まれ年との関連は女性ではあまり明確ではない。

表3 男女別、生まれ年別、調査時年齢別、結婚の利点・独身の利点組み合わせ(%)

		15～19歳	20～24歳	25～29歳	30～34歳	35～39歳	40～44歳	45～49歳	
男性	1953～57年	総数		100.0	100.0	100.0	100.0	100.0	
		結婚に利点あり×独身に利点あり		90.6	69.7	68.0	57.2	49.0	
		結婚に利点なし×独身に利点あり		3.8	11.5	14.7	18.4	22.7	
		結婚に利点あり×独身に利点なし		5.7	12.6	11.7	15.4	16.3	
		結婚に利点なし×独身に利点なし			6.2	5.7	9.0	12.0	
	1958～62年	総数		100.0	100.0	100.0	100.0	100.0	
		結婚に利点あり×独身に利点あり		81.7	75.9	71.0	66.7	55.6	
		結婚に利点なし×独身に利点あり		10.4	13.8	13.1	14.1	20.3	
		結婚に利点あり×独身に利点なし		0.9	7.5	11.4	11.9	13.5	
		結婚に利点なし×独身に利点なし		7.0	2.9	4.6	7.4	10.6	
	1963～67年	総数	100.0	100.0	100.0	100.0	100.0	100.0	
		結婚に利点あり×独身に利点あり		54.4	64.0	74.4	65.9	61.4	
		結婚に利点なし×独身に利点あり		35.4	25.8	16.6	18.1	19.4	
		結婚に利点あり×独身に利点なし		3.8	4.4	5.7	8.4	8.9	
		結婚に利点なし×独身に利点なし		6.3	5.7	3.3	7.6	10.3	
	1968～72年	総数	100.0	100.0	100.0	100.0	100.0	100.0	
		結婚に利点あり×独身に利点あり		54.1	61.3	69.3	63.7	55.0	
		結婚に利点なし×独身に利点あり		35.7	27.3	20.9	21.3	23.7	
		結婚に利点あり×独身に利点なし		4.2	4.8	4.8	8.2	11.8	
		結婚に利点なし×独身に利点なし		6.0	6.7	5.0	6.8	9.5	
	1973～77年	総数	100.0	100.0	100.0	100.0	100.0	100.0	
		結婚に利点あり×独身に利点あり		50.8	59.0	63.8	61.2	56.4	
		結婚に利点なし×独身に利点あり		32.2	28.6	25.1	22.6	24.1	
		結婚に利点あり×独身に利点なし		5.4	5.6	5.9	7.0	7.5	
		結婚に利点なし×独身に利点なし		11.6	6.9	5.3	9.2	12.1	
	1978～82年	総数	100.0	100.0	100.0	100.0	100.0	100.0	
		結婚に利点あり×独身に利点あり		46.1	59.4	66.5	60.9	56.4	
		結婚に利点なし×独身に利点あり		35.0	29.6	21.4	21.9	24.1	
		結婚に利点あり×独身に利点なし		8.2	5.3	5.5	7.7	7.5	
		結婚に利点なし×独身に利点なし		10.8	5.8	6.6	9.6	10.4	
	1983～87年	総数	100.0	100.0	100.0	100.0	100.0	100.0	
		結婚に利点あり×独身に利点あり		50.6	57.3	62.9	61.4	56.4	
		結婚に利点なし×独身に利点あり		26.7	30.2	21.9	21.3	23.7	
		結婚に利点あり×独身に利点なし		13.3	4.4	5.4	8.2	11.8	
		結婚に利点なし×独身に利点なし		9.3	8.1	9.8	12.1	15.8	
	1988～92年	総数	100.0	100.0	100.0	100.0	100.0	100.0	
		結婚に利点あり×独身に利点あり		51.9	56.6	61.2	56.4	52.1	
		結婚に利点なし×独身に利点あり		28.6	28.0	22.6	24.1	27.9	
		結婚に利点あり×独身に利点なし		5.1	4.9	7.0	7.5	9.6	
		結婚に利点なし×独身に利点なし		14.3	10.4	6.8	9.5	13.5	
	女性	1953～57年	総数		100.0	100.0	100.0	100.0	100.0
			結婚に利点あり×独身に利点あり		72.7	69.7	73.0	59.1	48.8
			結婚に利点なし×独身に利点あり		27.3	21.2	19.0	34.4	38.4
			結婚に利点あり×独身に利点なし			4.5	4.8	1.1	6.4
		結婚に利点なし×独身に利点なし			4.5	3.2	5.4	6.4	
1958～62年		総数		100.0	100.0	100.0	100.0	100.0	
		結婚に利点あり×独身に利点あり		75.9	82.1	73.6	59.6	57.5	
		結婚に利点なし×独身に利点あり		19.4	12.8	17.6	29.8	28.2	
		結婚に利点あり×独身に利点なし		2.8	3.2	5.2	6.4	5.2	
		結婚に利点なし×独身に利点なし		1.9	1.9	3.6	4.3	9.2	
1963～67年		総数	100.0	100.0	100.0	100.0	100.0	100.0	
		結婚に利点あり×独身に利点あり		64.1	73.6	76.4	72.8	60.1	
		結婚に利点なし×独身に利点あり		30.4	22.4	17.4	18.2	24.9	
		結婚に利点あり×独身に利点なし		1.7	2.4	4.0	5.4	7.8	
		結婚に利点なし×独身に利点なし		3.9	1.6	2.3	3.6	7.3	
1968～72年		総数	100.0	100.0	100.0	100.0	100.0	100.0	
		結婚に利点あり×独身に利点あり		58.7	69.6	73.1	71.2	69.6	
		結婚に利点なし×独身に利点あり		31.4	23.2	20.6	18.9	17.7	
		結婚に利点あり×独身に利点なし		4.3	3.5	2.4	6.3	5.4	
		結婚に利点なし×独身に利点なし		5.6	3.7	3.9	3.6	7.3	
1973～77年		総数	100.0	100.0	100.0	100.0	100.0	100.0	
		結婚に利点あり×独身に利点あり		62.8	69.5	74.2	71.7	67.7	
		結婚に利点なし×独身に利点あり		26.6	23.7	18.4	18.5	18.6	
		結婚に利点あり×独身に利点なし		4.6	3.2	3.5	3.8	7.7	
		結婚に利点なし×独身に利点なし		6.0	3.6	3.9	6.0	5.9	
1978～82年		総数	100.0	100.0	100.0	100.0	100.0	100.0	
		結婚に利点あり×独身に利点あり		61.8	69.0	77.3	72.8	61.4	
		結婚に利点なし×独身に利点あり		28.0	23.0	15.6	14.3	14.3	
		結婚に利点あり×独身に利点なし		3.9	4.5	4.2	7.0	7.0	
		結婚に利点なし×独身に利点なし		6.3	3.5	2.9	5.9	5.9	
1983～87年		総数	100.0	100.0	100.0	100.0	100.0	100.0	
		結婚に利点あり×独身に利点あり		65.0	74.6	78.6	74.2	67.7	
		結婚に利点なし×独身に利点あり		23.2	18.0	14.8	18.5	18.6	
		結婚に利点あり×独身に利点なし		5.5	3.6	3.4	3.8	7.7	
		結婚に利点なし×独身に利点なし		6.3	3.8	3.2	6.0	5.9	
1988～92年		総数	100.0	100.0	100.0	100.0	100.0	100.0	
		結婚に利点あり×独身に利点あり		66.2	68.7	74.2	71.7	67.7	
		結婚に利点なし×独身に利点あり		20.4	19.9	18.5	18.6	18.6	
		結婚に利点あり×独身に利点なし		4.5	5.2	3.8	7.7	7.7	
		結婚に利点なし×独身に利点なし		8.8	6.1	6.0	6.0	5.9	

対象は18～49歳未婚者。不詳を除く構成比。

生まれ年別、調査時の年齢別、従業上の地位別の独身の利点と結婚の利点の回答の組み合わせを表したのが表4と表5である。表4では男性、表5では女性の回答組み合わせを示している。

初めに、男性の回答組み合わせを生まれ年別に見ていく。1953～57年生まれの場合、結婚と独身の双方に利点があると回答している者の割合は、正規の職員、自営業主・家族従業者・内職、無職・学生では、年齢階級が高くなるとともに低下する傾向がある。しかし、パート・派遣では、このような傾向は見られない。また、独身には利点があるが、結婚には利点がないと回答している者が占める割合は、正規の職員の場合のみ、年齢階級が高くなるとともに上昇する傾向がある。

1958～62年生まれでも、結婚と独身の双方に利点があると回答している者の割合が最も高いことに変わりはない。ただし、正規の職員の場合は、年齢階級の上昇とともに、結婚と独身の双方に利点があると回答している者の割合が低下する傾向が見られるが、その他の従業上の地位の場合には明らかではない。また、独身には利点があるが、結婚には利点がないと回答している者の割合は、パート・派遣で最も高い。

1963～67年生まれでは、結婚と独身の双方に利点があると回答している者の割合が全体に低くなっている。そして、独身には利点があるが、結婚には利点がないと回答している者の割合は増加している。特に、パート・派遣での場合、25～29歳以降の年齢階級において、結婚と独身の双方に利点があると回答する者よりも、独身には利点があるが、結婚には利点がないと回答している者の割合が高くなっている。さらに、1968～72年生まれを見ると、パート・派遣に加え、無職・学生の場合においても、結婚と独身の双方に利点があると回答している者の割合と、独身には利点があるが結婚には利点がないと回答している者の割合の差が縮小している。

1973～77年生まれでは、パート・派遣と自営業主・家族従業者・内職の場合、結婚と独身の双方に利点があると回答している者の割合は、年齢階級が高くなるとともに増加する傾向がある。反対に、独身には利点があるが結婚には利点がないと回答している者の割合は、年齢階級が高くなるとともに減少する傾向が見られる。さらに、1978～82年生まれになると、パート・派遣と自営業主・家族従業者・内職に加え、正規の職員においても同様の傾向が見られるようになっている。なお、1983～87年生まれと1988～92年生まれについては、30代以降の年齢階級について十分なデータが得られていない。

次に、女性の回答組み合わせを見ていく。1953～57年生まれでは、結婚と独身の双方に利点があると回答している者の占める割合が最も高く、次に、独身には利点があるが、結婚には利点がないと回答している者の割合が高い。また、結婚と独身の双方に利点があると回答している者の割合は、パート・派遣と無職・学生の場合には変動が大きいものの、年齢階級が高くなるとともに低下する傾向が見られる。

1958～62年生まれを見ると、結婚と独身の双方に利点があると回答している者の割合は1953～57年生まれよりもやや高くなっている。また、全ての従業上の地位において、高い年齢階級になるほど、結婚には利点がないが独身には利点があると回答している者が占める割合が高くなる傾向がある。

1963～67年生まれでは、正規の職員と自営業主・家族従業者・内職の場合、特に20～24歳、25～29歳、30～34歳において、高い年齢階級であるほど結婚と独身の双方に利点があると回答する者の割合が高くなる傾向が見られる。そして、1968～72年生まれでは、パート・派遣や無職・学生の

場合にも、年齢階級の上昇とともに結婚と独身の双方に利点があると回答する者の割合が増加する傾向が表れている。

1973~77年生まれを見ると、従業上の地位による回答組み合わせの特徴が目立たなくなっている。ただし、自営業主・家族従業者・内職の場合、ほかの従業上の地位と比べて、年齢階級による回答組み合わせの変動が大きい。なお、男性の場合と同様に、1983~87年生まれと1988~92年生まれは30代以降について十分なデータが得られていないが、1973~77年生まれと同様の傾向が示唆される結果となっている。

表4 生まれ年別、従業上の地位別、調査時年齢別、結婚の利点・独身の利点組み合わせ(%) : 男性

		15~19歳	20~24歳	25~29歳	30~34歳	35~39歳	40~44歳	45~49歳
1953~57年	正規の職員	総数	100.0	100.0	100.0	100.0	100.0	100.0
		結婚に利点あり×独身に利点あり			90.0	71.0	70.0	61.1
	結婚に利点なし×独身に利点あり			2.5	11.2	12.3	17.6	26.5
	結婚に利点あり×独身に利点なし			7.5	12.0	11.1	15.3	13.7
	結婚に利点なし×独身に利点なし				5.8	6.6	6.1	6.0
	パート・派遣	総数	100.0	100.0	100.0	100.0	100.0	100.0
	結婚に利点あり×独身に利点あり				33.3	58.3	33.3	45.2
	結婚に利点なし×独身に利点あり			100.0	11.1	25.0	44.4	29.0
	結婚に利点あり×独身に利点なし				33.3	8.3	11.1	22.6
	結婚に利点なし×独身に利点なし				22.2	8.3	11.1	3.2
	自営業主・家族従業者・内職	総数	100.0	100.0	100.0	100.0	100.0	100.0
	結婚に利点あり×独身に利点あり			100.0	74.2	64.3	51.9	53.3
	結婚に利点なし×独身に利点あり				9.7	25.0	11.1	11.1
	結婚に利点あり×独身に利点なし				12.9	10.7	25.9	20.0
	結婚に利点なし×独身に利点なし				3.2		11.1	15.6
無職・学生	総数	100.0	100.0	100.0	100.0	100.0	100.0	
結婚に利点あり×独身に利点あり			100.0	61.9	54.5	42.1	34.2	
結婚に利点なし×独身に利点あり				23.8	36.4	26.3	23.7	
結婚に利点あり×独身に利点なし				9.5	9.1	5.3	18.4	
結婚に利点なし×独身に利点なし				4.8		26.3	23.7	
1958~62年	正規の職員	総数	100.0	100.0	100.0	100.0	100.0	100.0
		結婚に利点あり×独身に利点あり		84.9	76.6	71.4	70.9	58.7
	結婚に利点なし×独身に利点あり		8.6	13.3	13.0	11.7	21.9	29.3
	結婚に利点あり×独身に利点なし			7.4	11.2	10.2	12.4	8.1
	結婚に利点なし×独身に利点なし		6.5	2.7	4.3	7.1	7.0	10.1
	パート・派遣	総数	100.0	100.0	100.0	100.0	100.0	100.0
	結婚に利点あり×独身に利点あり		50.0	63.2	50.0	64.7	48.0	56.3
	結婚に利点なし×独身に利点あり		50.0	31.6	30.0	29.4	24.0	28.1
	結婚に利点あり×独身に利点なし				10.0	5.9	12.0	6.3
	結婚に利点なし×独身に利点なし			5.3	10.0		16.0	9.4
	自営業主・家族従業者・内職	総数	100.0	100.0	100.0	100.0	100.0	100.0
	結婚に利点あり×独身に利点あり		66.7	79.3	74.4	53.1	54.8	56.0
	結婚に利点なし×独身に利点あり		11.1	8.6	10.3	12.5	12.9	28.0
	結婚に利点あり×独身に利点なし		11.1	10.3	12.8	25.0	22.6	12.0
	結婚に利点なし×独身に利点なし		11.1	1.7	2.6	9.4	9.7	4.0
無職・学生	総数	100.0	100.0	100.0	100.0	100.0	100.0	
結婚に利点あり×独身に利点あり		72.7	61.5	54.5	50.0	58.6	55.6	
結婚に利点なし×独身に利点あり		18.2	23.1	18.2	25.0	10.3	22.2	
結婚に利点あり×独身に利点なし			7.7	9.1	25.0	6.9	7.4	
結婚に利点なし×独身に利点なし		9.1	7.7	18.2		24.1	14.8	
1963~67年	正規の職員	総数	100.0	100.0	100.0	100.0	100.0	100.0
		結婚に利点あり×独身に利点あり		67.9	68.0	76.0	70.8	65.7
	結婚に利点なし×独身に利点あり		17.9	22.4	16.4	16.4	18.8	14.8
	結婚に利点あり×独身に利点なし		3.6	4.9	5.1	7.4	8.3	10.6
	結婚に利点なし×独身に利点なし		10.7	4.7	2.4	5.3	7.2	4.2
	パート・派遣	総数	100.0	100.0	100.0	100.0	100.0	100.0
	結婚に利点あり×独身に利点あり		75.0	56.7	38.5	18.8	53.1	43.9
	結婚に利点なし×独身に利点あり		25.0	33.3	46.2	56.3	25.0	22.0
	結婚に利点あり×独身に利点なし			3.3	7.7	6.3	9.4	17.1
	結婚に利点なし×独身に利点なし			6.7	7.7	18.8	12.5	17.1
	自営業主・家族従業者・内職	総数	100.0	100.0	100.0	100.0	100.0	100.0
	結婚に利点あり×独身に利点あり		83.3	66.3	70.0	58.6	61.2	58.5
	結婚に利点なし×独身に利点あり		16.7	21.3	14.3	17.2	20.4	26.8
	結婚に利点あり×独身に利点なし			8.8	11.4	17.2	6.1	12.2
	結婚に利点なし×独身に利点なし			3.8	4.3	6.9	12.2	2.4
無職・学生	総数	100.0	100.0	100.0	100.0	100.0	100.0	
結婚に利点あり×独身に利点あり		42.5	56.1	58.5	56.5	42.5	43.5	
結婚に利点なし×独身に利点あり		48.3	33.3	19.5	26.1	20.0	21.7	
結婚に利点あり×独身に利点なし		4.6	2.6	7.3		17.5	10.9	
結婚に利点なし×独身に利点なし		4.6	8.1	14.6	17.4	20.0	23.9	
1968~72年	正規の職員	総数	100.0	100.0	100.0	100.0	100.0	100.0
		結婚に利点あり×独身に利点あり		60.3	62.8	72.2	72.5	61.4
	結婚に利点なし×独身に利点あり		28.5	25.0	18.3	18.0	21.1	22.6
	結婚に利点あり×独身に利点なし		4.5	5.7	5.3	6.6	10.7	16.5
	結婚に利点なし×独身に利点なし		6.7	6.6	4.1	2.9	6.8	6.1
	パート・派遣	総数	100.0	100.0	100.0	100.0	100.0	100.0
	結婚に利点あり×独身に利点あり		45.5	50.0	63.0	44.0	42.9	28.3
	結婚に利点なし×独身に利点あり		54.5	33.3	26.0	29.4	31.4	32.6
	結婚に利点あり×独身に利点なし			9.3	2.7	11.0	14.3	15.2
	結婚に利点なし×独身に利点なし			7.4	8.2	15.6	11.4	23.9
	自営業主・家族従業者・内職	総数	100.0	100.0	100.0	100.0	100.0	100.0
	結婚に利点あり×独身に利点あり		54.5	81.6	70.4	63.2	60.0	55.2
	結婚に利点なし×独身に利点あり		9.1	6.1	21.1	22.4	13.3	20.7
	結婚に利点あり×独身に利点なし		18.2	10.2	1.4	9.2	13.3	6.9
	結婚に利点なし×独身に利点なし		18.2	2.0	7.0	5.3	13.3	17.2
無職・学生	総数	100.0	100.0	100.0	100.0	100.0	100.0	
結婚に利点あり×独身に利点あり		50.9	58.4	48.5	45.3	41.7	42.9	
結婚に利点なし×独身に利点あり		39.5	31.8	41.2	26.3	35.0	28.6	
結婚に利点あり×独身に利点なし		3.9	2.6	1.5	10.5	10.0	11.4	
結婚に利点なし×独身に利点なし		5.7	7.2	8.8	17.9	13.3	17.1	

表4 生まれ年別、従業上の地位別、調査時年齢別、結婚の利点・独身の利点組み合わせ(%) : 男性(続き)

		15~19歳	20~24歳	25~29歳	30~34歳	35~39歳	40~44歳	45~49歳
1973~77年	正規の職員	総数	100.0	100.0	100.0	100.0	100.0	100.0
		結婚に利点あり×独身に利点あり	55.5	64.2	67.7	67.5	66.3	66.3
	結婚に利点なし×独身に利点あり	28.0	23.8	21.0	21.1	17.1	17.1	
	結婚に利点あり×独身に利点なし	4.9	5.9	6.5	6.7	9.1	9.1	
	結婚に利点なし×独身に利点なし	11.5	6.1	4.8	4.7	7.4	7.4	
	パート・派遣	総数	100.0	100.0	100.0	100.0	100.0	100.0
	結婚に利点あり×独身に利点あり	23.8	53.8	52.6	52.9	50.9	50.9	
	結婚に利点なし×独身に利点あり	61.9	36.3	36.6	26.9	24.5	24.5	
	結婚に利点あり×独身に利点なし	4.8	4.1	5.7	10.6	7.5	7.5	
	結婚に利点なし×独身に利点なし	9.5	5.8	5.2	9.6	17.0	17.0	
	自営業主・家族従業者・内職	総数	100.0	100.0	100.0	100.0	100.0	100.0
	結婚に利点あり×独身に利点あり	25.0	54.1	63.0	62.9	44.0	44.0	
	結婚に利点なし×独身に利点あり	50.0	36.1	28.0	18.6	40.0	40.0	
	結婚に利点あり×独身に利点なし	4.9	4.9	5.0	2.9	8.0	8.0	
	結婚に利点なし×独身に利点なし	25.0	4.9	4.0	15.7	8.0	8.0	
無職・学生	総数	100.0	100.0	100.0	100.0	100.0	100.0	
結婚に利点あり×独身に利点あり	50.4	54.6	54.9	40.0	33.3	33.3		
結婚に利点なし×独身に利点あり	32.5	33.3	31.6	29.3	41.7	41.7		
結婚に利点あり×独身に利点なし	5.8	4.5	3.0	9.3	6.7	6.7		
結婚に利点なし×独身に利点なし	11.3	7.7	10.5	21.3	25.0	25.0		
1978~82年	正規の職員	総数	100.0	100.0	100.0	100.0	100.0	100.0
		結婚に利点あり×独身に利点あり	53.0	65.8	71.5	65.7	65.7	65.7
	結婚に利点なし×独身に利点あり	38.0	24.1	18.4	20.7	20.7	20.7	
	結婚に利点あり×独身に利点なし	4.0	5.3	5.5	6.1	6.1	6.1	
	結婚に利点なし×独身に利点なし	5.0	4.8	4.6	7.6	7.6	7.6	
	パート・派遣	総数	100.0	100.0	100.0	100.0	100.0	100.0
	結婚に利点あり×独身に利点あり	46.7	54.5	55.3	49.3	49.3	49.3	
	結婚に利点なし×独身に利点あり	35.0	37.3	27.6	20.5	20.5	20.5	
	結婚に利点あり×独身に利点なし	5.0	3.2	6.0	16.4	16.4	16.4	
	結婚に利点なし×独身に利点なし	13.3	5.0	11.1	13.7	13.7	13.7	
	自営業主・家族従業者・内職	総数	100.0	100.0	100.0	100.0	100.0	100.0
	結婚に利点あり×独身に利点あり	54.5	53.6	71.6	77.8	77.8	77.8	
	結婚に利点なし×独身に利点あり	36.4	30.4	20.9	11.1	11.1	11.1	
	結婚に利点あり×独身に利点なし	5.4	4.5	2.8	2.8	2.8	2.8	
	結婚に利点なし×独身に利点なし	9.1	10.7	3.0	8.3	8.3	8.3	
無職・学生	総数	100.0	100.0	100.0	100.0	100.0	100.0	
結婚に利点あり×独身に利点あり	44.5	55.2	56.5	43.9	43.9	43.9		
結婚に利点なし×独身に利点あり	34.6	32.3	26.6	39.0	39.0	39.0		
結婚に利点あり×独身に利点なし	9.9	6.2	5.6	4.9	4.9	4.9		
結婚に利点なし×独身に利点なし	10.9	6.3	11.3	12.2	12.2	12.2		
1983~87年	正規の職員	総数	100.0	100.0	100.0	100.0	100.0	100.0
		結婚に利点あり×独身に利点あり	53.8	60.9	69.0	69.0	69.0	69.0
	結婚に利点なし×独身に利点あり	28.6	26.0	19.0	19.0	19.0	19.0	
	結婚に利点あり×独身に利点なし	6.7	5.4	4.5	4.5	4.5	4.5	
	結婚に利点なし×独身に利点なし	10.9	7.8	7.5	7.5	7.5	7.5	
	パート・派遣	総数	100.0	100.0	100.0	100.0	100.0	100.0
	結婚に利点あり×独身に利点あり	47.3	49.5	47.1	47.1	47.1	47.1	
	結婚に利点なし×独身に利点あり	35.1	36.7	30.4	30.4	30.4	30.4	
	結婚に利点あり×独身に利点なし	4.1	4.3	10.8	10.8	10.8	10.8	
	結婚に利点なし×独身に利点なし	13.5	9.5	11.8	11.8	11.8	11.8	
	自営業主・家族従業者・内職	総数	100.0	100.0	100.0	100.0	100.0	100.0
	結婚に利点あり×独身に利点あり	66.7	55.6	72.7	72.7	72.7	72.7	
	結婚に利点なし×独身に利点あり	16.7	29.6	13.6	13.6	13.6	13.6	
	結婚に利点あり×独身に利点なし	7.4	7.4	4.5	4.5	4.5	4.5	
	結婚に利点なし×独身に利点なし	16.7	7.4	9.1	9.1	9.1	9.1	
無職・学生	総数	100.0	100.0	100.0	100.0	100.0	100.0	
結婚に利点あり×独身に利点あり	50.4	59.0	54.0	54.0	54.0	54.0		
結婚に利点なし×独身に利点あり	25.0	30.8	25.4	25.4	25.4	25.4		
結婚に利点あり×独身に利点なし	16.0	3.1	1.6	1.6	1.6	1.6		
結婚に利点なし×独身に利点なし	8.6	7.1	19.0	19.0	19.0	19.0		
1988~92年	正規の職員	総数	100.0	100.0	100.0	100.0	100.0	100.0
		結婚に利点あり×独身に利点あり	50.7	63.2	63.2	63.2	63.2	63.2
	結婚に利点なし×独身に利点あり	29.0	24.2	24.2	24.2	24.2	24.2	
	結婚に利点あり×独身に利点なし	7.2	4.4	4.4	4.4	4.4	4.4	
	結婚に利点なし×独身に利点なし	13.0	8.2	8.2	8.2	8.2	8.2	
	パート・派遣	総数	100.0	100.0	100.0	100.0	100.0	100.0
	結婚に利点あり×独身に利点あり	47.1	49.1	49.1	49.1	49.1	49.1	
	結婚に利点なし×独身に利点あり	41.2	32.1	32.1	32.1	32.1	32.1	
	結婚に利点あり×独身に利点なし	11.8	11.3	11.3	11.3	11.3	11.3	
	結婚に利点なし×独身に利点なし	7.5	7.5	7.5	7.5	7.5	7.5	
	自営業主・家族従業者・内職	総数	100.0	100.0	100.0	100.0	100.0	100.0
	結婚に利点あり×独身に利点あり	75.0	66.7	66.7	66.7	66.7	66.7	
	結婚に利点なし×独身に利点あり	11.1	11.1	11.1	11.1	11.1	11.1	
	結婚に利点あり×独身に利点なし	22.2	22.2	22.2	22.2	22.2	22.2	
	結婚に利点なし×独身に利点なし	25.0	25.0	25.0	25.0	25.0	25.0	
無職・学生	総数	100.0	100.0	100.0	100.0	100.0	100.0	
結婚に利点あり×独身に利点あり	53.1	54.3	54.3	54.3	54.3	54.3		
結婚に利点なし×独身に利点あり	27.8	30.0	30.0	30.0	30.0	30.0		
結婚に利点あり×独身に利点なし	4.2	3.9	3.9	3.9	3.9	3.9		
結婚に利点なし×独身に利点なし	14.9	11.8	11.8	11.8	11.8	11.8		

対象は18~49歳未婚者。不詳を除く構成比。

表5 生まれ年別、従業上の地位別、調査時年齢別、結婚の利点・独身の利点組み合わせ(%) : 女性

		15~19歳	20~24歳	25~29歳	30~34歳	35~39歳	40~44歳	45~49歳	
1953~57年	正規の職員	総数	100.0	100.0	100.0	100.0	100.0	100.0	
		結婚に利点あり×独身に利点あり		75.0	70.8	77.7	59.3	61.2	
	パート・派遣	結婚に利点なし×独身に利点あり		25.0	20.2	17.0	37.3	34.7	
		結婚に利点あり×独身に利点なし			4.5	2.1	1.7	4.1	
	自営業主・家族従業者・内職	結婚に利点なし×独身に利点なし			4.5	3.2	1.7		
		総数	100.0	100.0	100.0	100.0	100.0	100.0	
	無職・学生	結婚に利点あり×独身に利点あり		100.0	66.7	42.9	70.0	50.0	
		結婚に利点なし×独身に利点あり			22.2	42.9	30.0	35.7	
	1958~62年	正規の職員	結婚に利点あり×独身に利点なし			11.1	14.3		7.1
			結婚に利点なし×独身に利点なし						7.1
パート・派遣		総数	100.0	100.0	100.0	100.0	100.0	100.0	
		結婚に利点あり×独身に利点あり		76.9	75.0	55.6	50.0	50.0	
自営業主・家族従業者・内職		結婚に利点なし×独身に利点あり		15.4	25.0	22.2	38.9		
		結婚に利点あり×独身に利点なし						11.1	
無職・学生		結婚に利点なし×独身に利点なし			7.7		22.2		
		総数	100.0	100.0	100.0	100.0	100.0	100.0	
1963~67年		正規の職員	結婚に利点あり×独身に利点あり		50.0	68.8	57.1	58.3	25.0
			結婚に利点なし×独身に利点あり		50.0	25.0	14.3	33.3	50.0
	パート・派遣	結婚に利点あり×独身に利点なし			6.3	21.4		8.3	
		結婚に利点なし×独身に利点なし				7.1	8.3	16.7	
	自営業主・家族従業者・内職	総数	100.0	100.0	100.0	100.0	100.0	100.0	
		結婚に利点あり×独身に利点あり		76.1	82.5	73.3	59.1	62.1	
	無職・学生	結婚に利点なし×独身に利点あり		20.5	13.6	17.8	34.1	31.0	
		結婚に利点あり×独身に利点なし		2.3	2.5	5.6	3.4	2.3	
	1968~72年	正規の職員	結婚に利点あり×独身に利点なし		1.1	1.4	3.3	3.4	4.6
			結婚に利点なし×独身に利点なし		1.1	1.4	3.3	3.4	4.6
パート・派遣		総数	100.0	100.0	100.0	100.0	100.0	100.0	
		結婚に利点あり×独身に利点あり		50.0	82.1	78.8	70.0	54.3	
自営業主・家族従業者・内職		結婚に利点なし×独身に利点あり		10.7	15.2	20.0	25.7	10.0	
		結婚に利点あり×独身に利点なし		50.0	3.6	10.0	8.6	16.7	
無職・学生		結婚に利点なし×独身に利点なし			3.6	6.1		11.4	
		総数	100.0	100.0	100.0	100.0	100.0	100.0	
1968~72年		正規の職員	結婚に利点あり×独身に利点あり		100.0	86.4	71.4	66.7	77.8
			結婚に利点なし×独身に利点あり		100.0	9.1	28.6	25.0	27.3
	パート・派遣	結婚に利点あり×独身に利点なし			4.5		8.3	22.2	
		結婚に利点なし×独身に利点なし						18.2	
	自営業主・家族従業者・内職	総数	100.0	100.0	100.0	100.0	100.0	100.0	
		結婚に利点あり×独身に利点あり		63.6	79.6	66.7	43.8	47.2	
	無職・学生	結婚に利点なし×独身に利点あり		27.3	9.3	18.5	25.0	30.6	
		結婚に利点あり×独身に利点なし			9.3	11.1	18.8	8.3	
	1968~72年	正規の職員	結婚に利点あり×独身に利点なし		9.1	1.9	3.7	12.5	13.9
			結婚に利点なし×独身に利点なし						14.3
パート・派遣		総数	100.0	100.0	100.0	100.0	100.0	100.0	
		結婚に利点あり×独身に利点あり		64.0	74.9	78.4	79.9	62.0	
自営業主・家族従業者・内職		結婚に利点なし×独身に利点あり		28.0	20.9	15.3	14.3	29.3	
		結婚に利点あり×独身に利点なし		1.3	2.7	4.1	2.9	2.2	
無職・学生		結婚に利点なし×独身に利点なし		6.7	1.4	1.6	1.9	2.3	
		総数	100.0	100.0	100.0	100.0	100.0	100.0	
1968~72年		正規の職員	結婚に利点あり×独身に利点あり		50.0	74.5	69.4	66.0	73.5
			結婚に利点なし×独身に利点あり		37.5	19.6	22.4	26.0	19.1
	パート・派遣	結婚に利点あり×独身に利点なし		12.5	5.9	6.1	6.0	4.4	
		結婚に利点なし×独身に利点なし			2.0	2.0	2.9	2.1	
	自営業主・家族従業者・内職	総数	100.0	100.0	100.0	100.0	100.0	100.0	
		結婚に利点あり×独身に利点あり		100.0	71.4	71.4	76.9	60.9	
	無職・学生	結婚に利点なし×独身に利点あり		21.4	28.6	11.5	21.7	6.7	
		結婚に利点あり×独身に利点なし		7.1		3.8	8.7	6.7	
	1968~72年	正規の職員	結婚に利点なし×独身に利点なし			7.7	8.7	13.3	33.3
			総数	100.0	100.0	100.0	100.0	100.0	100.0
パート・派遣		結婚に利点あり×独身に利点あり		65.3	69.2	64.4	48.6	71.0	
		結婚に利点なし×独身に利点あり		31.6	27.9	25.4	20.0	9.7	
自営業主・家族従業者・内職		結婚に利点あり×独身に利点なし		1.1	1.7	22.9	9.7	20.0	
		結婚に利点なし×独身に利点なし		2.1	2.8	8.5	9.7	16.7	
無職・学生		結婚に利点あり×独身に利点あり		100.0	100.0	100.0	100.0	100.0	
		結婚に利点なし×独身に利点あり		58.2	71.5	74.1	75.2	76.1	
パート・派遣		結婚に利点なし×独身に利点あり		30.3	21.9	20.9	18.4	13.5	
		結婚に利点あり×独身に利点なし		4.8	3.1	2.3	3.5	3.9	
自営業主・家族従業者・内職	結婚に利点なし×独身に利点なし		6.8	3.4	2.8	2.9	6.5		
	総数	100.0	100.0	100.0	100.0	100.0	100.0		
無職・学生	結婚に利点あり×独身に利点あり		82.4	68.4	69.4	71.3	65.3		
	結婚に利点なし×独身に利点あり		11.8	20.0	21.5	18.5	21.4		
自営業主・家族従業者・内職	結婚に利点あり×独身に利点なし			5.3	3.5	8.3	6.1		
	結婚に利点なし×独身に利点なし		5.9	6.3	5.6	1.9	7.1		
無職・学生	総数	100.0	100.0	100.0	100.0	100.0	100.0		
	結婚に利点あり×独身に利点あり		75.0	55.6	74.1	72.0	85.0		
パート・派遣	結婚に利点なし×独身に利点あり		25.0	38.9	14.8	12.0	15.0		
	結婚に利点あり×独身に利点なし			5.6	7.4	8.0	22.2		
自営業主・家族従業者・内職	結婚に利点なし×独身に利点なし				3.7	8.0			
	総数	100.0	100.0	100.0	100.0	100.0	100.0		
無職・学生	結婚に利点あり×独身に利点あり		57.7	64.3	70.2	55.6	50.0		
	結婚に利点なし×独身に利点あり		33.4	28.2	21.4	19.4	25.0		
パート・派遣	結婚に利点あり×独身に利点なし		4.3	4.3	15.3	11.1	11.5		
	結婚に利点なし×独身に利点なし		4.6	3.2	8.3	9.7	13.9		

表5 生まれ年別、従業上の地位別、調査時年齢別、結婚の利点・独身の利点組み合わせ(%) : 女性(続き)

		15~19歳	20~24歳	25~29歳	30~34歳	35~39歳	40~44歳	45~49歳	
1973~77年	正規の職員	総数	100.0	100.0	100.0	100.0	100.0	100.0	
		結婚に利点あり×独身に利点あり	64.5	72.8	78.0	74.3	74.3	74.3	
		結婚に利点なし×独身に利点あり	21.9	21.1	16.8	17.1	15.6	15.6	
	パート・派遣	総数	100.0	100.0	100.0	100.0	100.0	100.0	
		結婚に利点あり×独身に利点あり	66.7	65.1	73.7	72.3	62.5	62.5	
		結婚に利点なし×独身に利点あり	25.0	25.2	18.3	20.2	21.9	21.9	
	自営業主・家族従業者・内職	総数	100.0	100.0	100.0	100.0	100.0	100.0	
		結婚に利点あり×独身に利点あり	66.7	65.1	73.7	72.3	62.5	62.5	
		結婚に利点なし×独身に利点あり	25.0	25.2	18.3	20.2	21.9	21.9	
	無職・学生	総数	100.0	100.0	100.0	100.0	100.0	100.0	
		結婚に利点あり×独身に利点あり	61.8	64.5	62.6	56.1	52.0	52.0	
		結婚に利点なし×独身に利点あり	29.1	29.0	23.7	25.8	20.0	20.0	
	1978~82年	正規の職員	総数	100.0	100.0	100.0	100.0	100.0	100.0
			結婚に利点あり×独身に利点あり	66.7	74.5	79.6	77.1	77.1	77.1
			結婚に利点なし×独身に利点あり	25.9	19.4	15.4	14.3	14.3	14.3
パート・派遣		総数	100.0	100.0	100.0	100.0	100.0	100.0	
		結婚に利点あり×独身に利点あり	66.7	74.5	79.6	77.1	77.1	77.1	
		結婚に利点なし×独身に利点あり	25.9	19.4	15.4	14.3	14.3	14.3	
自営業主・家族従業者・内職		総数	100.0	100.0	100.0	100.0	100.0	100.0	
		結婚に利点あり×独身に利点あり	66.7	74.5	79.6	77.1	77.1	77.1	
		結婚に利点なし×独身に利点あり	25.9	19.4	15.4	14.3	14.3	14.3	
無職・学生		総数	100.0	100.0	100.0	100.0	100.0	100.0	
		結婚に利点あり×独身に利点あり	62.8	62.8	69.8	76.3	76.3	76.3	
		結婚に利点なし×独身に利点あり	28.2	28.5	19.8	5.3	5.3	5.3	
1983~87年		正規の職員	総数	100.0	100.0	100.0	100.0	100.0	100.0
			結婚に利点あり×独身に利点あり	69.7	79.2	82.0	82.0	82.0	82.0
			結婚に利点なし×独身に利点あり	19.1	15.9	13.2	13.2	13.2	13.2
	パート・派遣	総数	100.0	100.0	100.0	100.0	100.0	100.0	
		結婚に利点あり×独身に利点あり	62.4	71.4	74.6	74.6	74.6	74.6	
		結婚に利点なし×独身に利点あり	23.7	19.9	16.9	16.9	16.9	16.9	
	自営業主・家族従業者・内職	総数	100.0	100.0	100.0	100.0	100.0	100.0	
		結婚に利点あり×独身に利点あり	27.3	87.5	100.0	100.0	100.0	100.0	
		結婚に利点なし×独身に利点あり	45.5	12.5	12.5	12.5	12.5	12.5	
	無職・学生	総数	100.0	100.0	100.0	100.0	100.0	100.0	
		結婚に利点あり×独身に利点あり	65.0	70.5	67.4	67.4	67.4	67.4	
		結婚に利点なし×独身に利点あり	23.8	19.8	21.7	21.7	21.7	21.7	
	1988~92年	正規の職員	総数	100.0	100.0	100.0	100.0	100.0	100.0
			結婚に利点あり×独身に利点あり	62.3	74.1	82.0	82.0	82.0	82.0
			結婚に利点なし×独身に利点あり	28.3	18.0	18.0	18.0	18.0	18.0
パート・派遣		総数	100.0	100.0	100.0	100.0	100.0	100.0	
		結婚に利点あり×独身に利点あり	62.5	63.9	63.9	63.9	63.9	63.9	
		結婚に利点なし×独身に利点あり	15.0	19.5	19.5	19.5	19.5	19.5	
自営業主・家族従業者・内職		総数	100.0	100.0	100.0	100.0	100.0	100.0	
		結婚に利点あり×独身に利点あり	50.0	66.7	66.7	66.7	66.7	66.7	
		結婚に利点なし×独身に利点あり	50.0	33.3	33.3	33.3	33.3	33.3	
無職・学生		総数	100.0	100.0	100.0	100.0	100.0	100.0	
		結婚に利点あり×独身に利点あり	68.0	68.3	68.3	68.3	68.3	68.3	
		結婚に利点なし×独身に利点あり	19.1	21.5	21.5	21.5	21.5	21.5	

対象は18~49歳未婚者。不詳を除く構成比。



表 6 と表 7 では、生まれ年別、調査時の年齢別、学歴別に、結婚の利点と独身の利点の回答組み合わせ表している。表 6 では男性、表 7 では女性の回答組み合わせを示している。

男性の場合、1953~57 年生まれと 1958~62 年生まれでは、学歴による目立った違いは見られない。まず、結婚と独身の双方に利点があると回答している者の割合は、年齢階級が低いほど高い傾向がある。また、1958~62 年生まれで学歴が中学校・高校の場合、結婚と独身の双方に利点があると回答している者の割合が 1953~57 年生まれよりも低く、結婚には利点がないが、独身には利点があると回答している者の割合が高い。

1963~67 年生まれ、1968~72 年生まれになると、学歴によって、回答の組み合わせに特徴が表れている。学歴が大学の場合、結婚と独身の双方に利点があると回答している者の割合は、特に 30 歳未満において、年齢階級の上昇とともに大きく増加している。また、結婚には利点がないが、独身には利点があると回答している者の割合は、15~19 歳で最も高く、それ以降の年齢階級では低くなる傾向が見られる。これに対し、中学校・高校の場合には、年齢階級による回答組み合わせの変化の程度は小さい。

1973~77 年生まれ、1978~82 年生まれでは、結婚と独身の双方に利点があると回答する者の割合は、中学・高校の場合には低く、大学の場合には高くなる傾向が生見られる。この傾向は、特に 25~29 歳、30~34 歳の年齢階級において顕著に表れている。そして、1983~87 年以降に生まれた男性についても、同様の傾向があると考えられる。

女性の場合、1953~57 年生まれは客体数が限られているため、1958~62 年生まれ以降を見ていく。すると、1958~62 年生まれ、1963~67 年生まれまでは、学歴による違いは目立たない。

しかし 1968~72 年生まれでは、学歴ごとに回答の組み合わせに特徴が表れている。中学校・高校の場合、20~24 歳以降の年齢階級において、結婚と独身の双方に利点があると回答している者の割合は低下していくが、結婚には利点がないが、独身には利点があると回答している者の割合は増加していく。専修・短大・高専と大学では、10 代から 30 代において、結婚と独身の双方に利点があると回答している者が占める割合は年齢階級の上昇とともに増加する一方で、結婚には利点がないが、独身には利点があると回答している者の割合が低下していく。そして、専修・短大・高専の場合には、結婚と独身の双方に利点があると回答する者の割合は、30~34 歳で最も高いが、大学の場合には 35~39 歳で最も高くなるという違いがある。なお、1973~77 年生まれでも同様の傾向が見られるほか、1978~82 年生まれ、1983~87 年生まれ、1988~92 年生まれについても同様の結果が予想される。

表 8 と図 2 では、具体的な結婚の利点を男女別、従業上の地位別に示した。また表 9 と図 3 では、具体的な独身の利点を男女別、従業上の地位別に示した。男女とも正規の職員に比べパート・派遣では、結婚にやすらぎを期待したりや子どもを持てることを期待する割合が低い傾向にある。一方、独身の利点については、従業上の地位によって男女とも大きな違いは見られない。

表6 生まれ年別、学歴別、調査時年齢別、結婚の利点・独身の利点組み合わせ(%)：男性

		15~19歳	20~24歳	25~29歳	30~34歳	35~39歳	40~44歳	45~49歳
1953~57年 中学校・高校	総数	100.0	100.0	100.0	100.0	100.0	100.0	100.0
	結婚に利点あり×独身に利点あり		91.3	72.1	65.0	54.7	49.1	
	結婚に利点なし×独身に利点あり		4.3	10.0	14.1	18.0	23.0	
	結婚に利点あり×独身に利点なし		4.3	11.9	13.6	18.0	16.1	
	結婚に利点なし×独身に利点なし			6.0	7.3	9.4	11.8	
	専修・短大・高専	100.0	100.0	100.0	100.0	100.0	100.0	100.0
	結婚に利点あり×独身に利点あり		83.3	63.6	78.9	52.6	48.0	
	結婚に利点なし×独身に利点あり			15.9	15.8	5.3	20.0	
	結婚に利点あり×独身に利点なし		16.7	13.6	5.3	26.3	20.0	
	結婚に利点なし×独身に利点なし			6.8		15.8	12.0	
	大学	100.0	100.0	100.0	100.0	100.0	100.0	100.0
	結婚に利点あり×独身に利点あり		91.3	68.3	70.8	67.3	52.5	
結婚に利点なし×独身に利点あり		4.3	13.3	15.6	25.0	18.6		
結婚に利点あり×独身に利点なし		4.3	12.5	10.4	3.8	15.3		
結婚に利点なし×独身に利点なし			5.8	3.1	3.8	13.6		
1958~62年 中学校・高校	総数	100.0	100.0	100.0	100.0	100.0	100.0	100.0
	結婚に利点あり×独身に利点あり		78.0	72.5	65.6	62.9	51.7	47.3
	結婚に利点なし×独身に利点あり		12.0	14.6	17.2	17.9	20.3	28.2
	結婚に利点あり×独身に利点なし		2.0	9.3	11.2	9.3	15.7	10.9
	結婚に利点なし×独身に利点なし		8.0	3.7	6.0	10.0	12.2	13.6
	専修・短大・高専	100.0	100.0	100.0	100.0	100.0	100.0	100.0
	結婚に利点あり×独身に利点あり		93.8	78.4	76.3	70.5	50.0	60.0
	結婚に利点なし×独身に利点あり		6.3	13.4	11.9	2.3	28.6	30.0
	結婚に利点あり×独身に利点なし			5.2	8.5	20.5	7.1	10.0
	結婚に利点なし×独身に利点なし			3.1	3.4	6.8	14.3	
	大学	100.0	100.0	100.0	100.0	100.0	100.0	100.0
	結婚に利点あり×独身に利点あり		81.6	79.6	75.7	72.3	63.7	61.9
結婚に利点なし×独身に利点あり		10.2	13.1	9.2	13.3	18.6	27.0	
結婚に利点あり×独身に利点なし			5.4	12.1	10.8	10.8	1.6	
結婚に利点なし×独身に利点なし			8.2	1.9	2.9	3.6	9.5	
1963~67年 中学校・高校	総数	100.0	100.0	100.0	100.0	100.0	100.0	100.0
	結婚に利点あり×独身に利点あり		67.1	64.3	73.0	61.8	53.3	62.4
	結婚に利点なし×独身に利点あり		20.5	23.2	16.7	19.8	21.8	17.1
	結婚に利点あり×独身に利点なし		2.7	6.4	6.6	8.5	10.9	11.6
	結婚に利点なし×独身に利点なし		9.6	6.1	3.8	9.9	14.0	8.8
	専修・短大・高専	100.0	100.0	100.0	100.0	100.0	100.0	100.0
	結婚に利点あり×独身に利点あり		52.0	68.7	69.6	64.6	63.8	63.8
	結婚に利点なし×独身に利点あり		40.0	23.6	20.7	15.6	23.4	15.5
	結婚に利点あり×独身に利点なし		8.0	3.3	6.7	13.5	8.5	15.5
	結婚に利点なし×独身に利点なし			4.4	3.0	6.3	4.3	5.2
	大学	100.0	100.0	100.0	100.0	100.0	100.0	100.0
	結婚に利点あり×独身に利点あり		37.7	61.9	77.6	71.4	74.3	58.8
結婚に利点なし×独身に利点あり		52.8	29.9	15.1	17.2	13.9	21.6	
結婚に利点あり×独身に利点なし		3.8	2.4	4.8	5.7	6.3	10.3	
結婚に利点なし×独身に利点なし		5.7	5.7	2.5	5.7	5.6	9.3	
1968~72年 中学校・高校	総数	100.0	100.0	100.0	100.0	100.0	100.0	100.0
	結婚に利点あり×独身に利点あり		56.0	59.3	65.0	56.9	50.0	37.9
	結婚に利点なし×独身に利点あり		32.8	26.7	21.3	25.3	25.7	27.3
	結婚に利点あり×独身に利点なし		3.8	6.5	6.5	10.0	12.1	16.7
	結婚に利点なし×独身に利点なし		7.5	7.6	7.2	7.8	12.1	18.2
	専修・短大・高専	100.0	100.0	100.0	100.0	100.0	100.0	100.0
	結婚に利点あり×独身に利点あり		47.6	63.3	70.7	58.9	64.5	60.9
	結婚に利点なし×独身に利点あり		40.5	22.4	24.3	27.9	17.2	19.6
	結婚に利点あり×独身に利点なし		6.0	3.8	1.7	7.0	10.8	13.0
	結婚に利点なし×独身に利点なし		6.0	10.5	3.3	6.2	7.5	6.5
	大学	100.0	100.0	100.0	100.0	100.0	100.0	100.0
	結婚に利点あり×独身に利点あり		53.3	62.4	73.4	75.2	58.4	56.5
結婚に利点なし×独身に利点あり		37.9	29.5	18.7	13.1	24.0	25.8	
結婚に利点あり×独身に利点なし		4.1	3.5	4.4	5.9	12.0	11.3	
結婚に利点なし×独身に利点なし		4.6	4.6	3.5	5.9	5.6	6.5	
1973~77年 中学校・高校	総数	100.0	100.0	100.0	100.0	100.0	100.0	100.0
	結婚に利点あり×独身に利点あり		47.6	57.2	59.1	53.5	54.3	
	結婚に利点なし×独身に利点あり		33.0	27.5	26.6	24.9	23.2	
	結婚に利点あり×独身に利点なし		7.1	6.7	7.8	9.6	5.1	
	結婚に利点なし×独身に利点なし		12.3	8.6	6.5	12.0	17.4	
	専修・短大・高専	100.0	100.0	100.0	100.0	100.0	100.0	100.0
	結婚に利点あり×独身に利点あり		48.7	63.4	65.1	63.4	60.3	
	結婚に利点なし×独身に利点あり		36.3	26.1	27.8	21.1	17.8	
	結婚に利点あり×独身に利点なし		3.5	5.3	5.3	4.9	11.0	
	結婚に利点なし×独身に利点なし		11.5	5.3	1.8	10.6	11.0	
	大学	100.0	100.0	100.0	100.0	100.0	100.0	100.0
	結婚に利点あり×独身に利点あり		57.1	58.9	67.4	70.5	56.5	
結婚に利点なし×独身に利点あり		27.9	31.0	22.4	20.1	29.3		
結婚に利点あり×独身に利点なし		4.0	4.2	4.3	4.5	8.7		
結婚に利点なし×独身に利点なし		10.9	5.9	5.9	4.9	5.4		
1978~82年 中学校・高校	総数	100.0	100.0	100.0	100.0	100.0	100.0	100.0
	結婚に利点あり×独身に利点あり		46.0	56.9	56.1	54.0		
	結婚に利点なし×独身に利点あり		38.8	31.8	26.9	24.5		
	結婚に利点あり×独身に利点なし		4.2	4.1	7.9	9.8		
	結婚に利点なし×独身に利点なし		11.1	7.2	9.1	11.7		
	専修・短大・高専	100.0	100.0	100.0	100.0	100.0	100.0	100.0
	結婚に利点あり×独身に利点あり		39.0	60.3	71.3	61.2		
	結婚に利点なし×独身に利点あり		26.7	26.1	19.2	20.9		
	結婚に利点あり×独身に利点なし		24.8	9.4	4.2	6.0		
	結婚に利点なし×独身に利点なし		9.5	4.2	5.4	11.9		
	大学	100.0	100.0	100.0	100.0	100.0	100.0	100.0
	結婚に利点あり×独身に利点あり		51.5	61.7	72.8	68.7		
結婚に利点なし×独身に利点あり		34.5	28.7	18.1	19.4			
結婚に利点あり×独身に利点なし		4.1	4.8	3.8	6.0			
結婚に利点なし×独身に利点なし		9.9	4.8	5.3	6.0			
1983~87年 中学校・高校	総数	100.0	100.0	100.0	100.0	100.0	100.0	100.0
	結婚に利点あり×独身に利点あり		51.0	52.9	51.6			
	結婚に利点なし×独身に利点あり		31.9	33.5	28.9			
	結婚に利点あり×独身に利点なし		5.3	5.5	6.5			
	結婚に利点なし×独身に利点なし		11.9	8.1	15.1			
	専修・短大・高専	100.0	100.0	100.0	100.0	100.0	100.0	100.0
	結婚に利点あり×独身に利点あり		44.4	51.4	60.3			
	結婚に利点なし×独身に利点あり		12.6	31.1	24.7			
	結婚に利点あり×独身に利点なし		36.9	4.4	6.8			
	結婚に利点なし×独身に利点なし		6.1	13.1	8.2			
	大学	100.0	100.0	100.0	100.0	100.0	100.0	100.0
	結婚に利点あり×独身に利点あり		55.0	62.8	71.7			
結婚に利点なし×独身に利点あり		31.4	27.4	17.6				
結婚に利点あり×独身に利点なし		5.9	3.6	4.0				
結婚に利点なし×独身に利点なし		7.7	6.2	6.6				
1988~92年 中学校・高校	総数	100.0	100.0	100.0	100.0	100.0	100.0	100.0
	結婚に利点あり×独身に利点あり		51.1	59.4				
	結婚に利点なし×独身に利点あり		28.2	23.6				
	結婚に利点あり×独身に利点なし		5.2	6.1				
	結婚に利点なし×独身に利点なし		15.5	10.9				
	専修・短大・高専	100.0	100.0	100.0	100.0	100.0	100.0	100.0
	結婚に利点あり×独身に利点あり		43.5	56.5				
	結婚に利点なし×独身に利点あり		35.5	31.8				
	結婚に利点あり×独身に利点なし		3.2	4.7				
	結婚に利点なし×独身に利点なし		17.7	7.1				
	大学	100.0	100.0	100.0	100.0	100.0	100.0	100.0
	結婚に利点あり×独身に利点あり		55.5	55.3				
結婚に利点なし×独身に利点あり		26.2	29.8					
結婚に利点あり×独身に利点なし		5.5	4.2					
結婚に利点なし×独身に利点なし		12.8	10.7					

表7 生まれ年別、学歴別、調査時年齢別、結婚の利点・独身の利点組み合わせ(%)：女性

		15~19歳	20~24歳	25~29歳	30~34歳	35~39歳	40~44歳	45~49歳
1953~57年	中学校・高校	総数	100.0	100.0	100.0	100.0	100.0	100.0
		結婚に利点あり×独身に利点あり	85.7	71.0	67.2	63.3	43.5	40.6
	専修・短大・高専	結婚に利点なし×独身に利点あり	14.3	17.7	23.9	30.6	10.1	5.8
		結婚に利点あり×独身に利点なし		6.5	6.0	6.1	10.1	5.8
		結婚に利点なし×独身に利点なし		4.8	3.0	6.1	5.8	
		総数	100.0	100.0	100.0	100.0	100.0	100.0
		結婚に利点あり×独身に利点あり	66.7	73.9	79.5	51.6	54.3	
		結婚に利点なし×独身に利点あり	33.3	17.4	12.8	41.9	37.1	
		結婚に利点あり×独身に利点なし		4.3	2.6	3.2		
		結婚に利点なし×独身に利点なし		4.3	5.1	3.2	8.6	
		総数	100.0	100.0	100.0	100.0	100.0	100.0
		結婚に利点あり×独身に利点あり		57.1	87.5	66.7	61.1	
		結婚に利点なし×独身に利点あり		38.1	12.5	33.3	33.3	
結婚に利点あり×独身に利点なし				4.8		5.6		
結婚に利点なし×独身に利点なし								
1958~62年	中学校・高校	総数	100.0	100.0	100.0	100.0	100.0	100.0
		結婚に利点あり×独身に利点あり	75.0	81.1	71.1	49.1	53.8	50.9
	専修・短大・高専	結婚に利点なし×独身に利点あり	21.2	13.0	13.4	32.1	26.3	36.8
		結婚に利点あり×独身に利点なし	3.8	4.3	9.3	11.3	7.5	7.0
		結婚に利点なし×独身に利点なし		1.6	6.2	7.5	12.5	5.3
		総数	100.0	100.0	100.0	100.0	100.0	100.0
		結婚に利点あり×独身に利点あり	81.8	81.8	79.8	66.7	56.3	56.0
		結婚に利点なし×独身に利点あり	12.1	13.3	17.2	28.1	34.4	26.0
		結婚に利点あり×独身に利点なし	3.0	2.0	2.0	3.5	3.1	8.0
		結婚に利点なし×独身に利点なし	3.0	3.0	1.0	1.8	6.3	10.0
		総数	100.0	100.0	100.0	100.0	100.0	100.0
		結婚に利点あり×独身に利点あり	66.7	84.4	70.2	66.7	69.0	57.7
		結婚に利点なし×独身に利点あり	28.6	11.7	23.4	26.7	20.7	23.1
結婚に利点あり×独身に利点なし		3.9	4.3	3.3	3.4	11.5		
結婚に利点なし×独身に利点なし		4.8	2.1	3.3	6.9	7.7		
1963~67年	中学校・高校	総数	100.0	100.0	100.0	100.0	100.0	100.0
		結婚に利点あり×独身に利点あり	62.7	73.7	74.3	67.4	73.9	44.7
	専修・短大・高専	結婚に利点なし×独身に利点あり	28.9	20.8	18.5	18.2	15.1	32.9
		結婚に利点あり×独身に利点なし	1.2	3.7	4.3	8.3	2.5	14.1
		結婚に利点なし×独身に利点なし	7.2	1.8	2.9	6.1	8.4	8.2
		総数	100.0	100.0	100.0	100.0	100.0	100.0
		結婚に利点あり×独身に利点あり	66.2	73.5	79.6	79.6	72.5	73.6
		結婚に利点なし×独身に利点あり	33.8	23.9	14.7	16.1	17.6	18.1
		結婚に利点あり×独身に利点なし		1.3	3.7	2.2	8.8	1.4
		結婚に利点なし×独身に利点なし		1.3	2.0	2.2	1.1	6.9
		総数	100.0	100.0	100.0	100.0	100.0	100.0
		結婚に利点あり×独身に利点あり	65.5	74.3	74.4	71.4	73.1	71.4
		結婚に利点なし×独身に利点あり	27.6	23.3	21.5	22.2	19.2	17.1
結婚に利点あり×独身に利点なし	3.4	1.5	4.1	6.3	3.8	5.7		
結婚に利点なし×独身に利点なし	3.4	1.0			3.8	5.7		
1968~72年	中学校・高校	総数	100.0	100.0	100.0	100.0	100.0	100.0
		結婚に利点あり×独身に利点あり	60.4	70.2	66.9	65.0	59.3	42.6
	専修・短大・高専	結婚に利点なし×独身に利点あり	27.2	20.5	23.6	20.7	24.6	32.8
		結婚に利点あり×独身に利点なし	5.8	4.9	3.4	8.9	7.6	8.2
		結婚に利点なし×独身に利点なし	6.6	4.5	6.1	5.5	8.5	16.4
		総数	100.0	100.0	100.0	100.0	100.0	100.0
		結婚に利点あり×独身に利点あり	58.0	70.6	76.8	75.7	71.4	68.2
		結婚に利点なし×独身に利点あり	34.2	24.6	18.7	17.2	14.3	21.2
		結婚に利点あり×独身に利点なし	3.2	1.9	2.1	4.6	6.0	4.5
		結婚に利点なし×独身に利点なし	4.6	2.8	2.4	2.5	8.3	6.1
		総数	100.0	100.0	100.0	100.0	100.0	100.0
		結婚に利点あり×独身に利点あり	58.5	66.8	76.6	76.9	85.5	72.7
		結婚に利点なし×独身に利点あり	36.2	26.6	19.1	16.5	11.3	27.3
結婚に利点あり×独身に利点なし		3.8	1.4	5.0				
結婚に利点なし×独身に利点なし	5.3	2.8	2.9	1.7	3.2			
1973~77年	中学校・高校	総数	100.0	100.0	100.0	100.0	100.0	100.0
		結婚に利点あり×独身に利点あり	61.5	68.3	68.8	66.5	60.6	
	専修・短大・高専	結婚に利点なし×独身に利点あり	24.2	23.3	20.8	20.7	19.7	
		結婚に利点あり×独身に利点なし	6.0	3.8	5.1	4.5	11.3	
		結婚に利点なし×独身に利点なし	8.3	4.6	5.4	8.4	8.5	
		総数	100.0	100.0	100.0	100.0	100.0	
		結婚に利点あり×独身に利点あり	65.7	71.1	77.5	75.3	64.6	
		結婚に利点なし×独身に利点あり	26.3	22.5	16.6	16.9	21.9	
		結婚に利点あり×独身に利点なし	4.0	3.4	2.1	3.9	8.3	
		結婚に利点なし×独身に利点なし	4.0	3.0	3.8	3.9	5.2	
		総数	100.0	100.0	100.0	100.0	100.0	
		結婚に利点あり×独身に利点あり	61.9	68.5	74.6	72.3	84.0	
		結婚に利点なし×独身に利点あり	32.7	26.4	19.0	18.4	10.0	
結婚に利点あり×独身に利点なし	2.7	2.0	4.2	2.8	2.0			
結婚に利点なし×独身に利点なし	2.7	3.0	2.1	6.4	4.0			
1978~82年	中学校・高校	総数	100.0	100.0	100.0	100.0	100.0	100.0
		結婚に利点あり×独身に利点あり	58.6	65.1	69.6	64.8		
	専修・短大・高専	結婚に利点なし×独身に利点あり	28.7	23.8	21.0	18.7		
		結婚に利点あり×独身に利点なし	7.2	6.2	5.4	6.6		
		結婚に利点なし×独身に利点なし	5.5	4.9	4.0	9.9		
		総数	100.0	100.0	100.0	100.0		
		結婚に利点あり×独身に利点あり	64.5	71.4	77.3	76.5		
		結婚に利点なし×独身に利点あり	28.0	22.0	17.3	14.3		
		結婚に利点あり×独身に利点なし	1.1	3.6	3.7	6.7		
		結婚に利点なし×独身に利点なし	6.5	2.9	1.7	2.5		
		総数	100.0	100.0	100.0	100.0		
		結婚に利点あり×独身に利点あり	64.8	69.4	83.9	76.0		
		結婚に利点なし×独身に利点あり	27.0	24.0	9.5	9.3		
結婚に利点あり×独身に利点なし	2.5	3.8	4.0	8.0				
結婚に利点なし×独身に利点なし	5.7	2.8	2.6	6.7				
1983~87年	中学校・高校	総数	100.0	100.0	100.0	100.0	100.0	100.0
		結婚に利点あり×独身に利点あり	61.0	68.1	73.1			
	専修・短大・高専	結婚に利点なし×独身に利点あり	23.0	21.7	19.4			
		結婚に利点あり×独身に利点なし	7.6	5.8	3.7			
		結婚に利点なし×独身に利点なし	8.4	4.5	3.7			
		総数	100.0	100.0	100.0			
		結婚に利点あり×独身に利点あり	64.2	78.0	78.0			
		結婚に利点なし×独身に利点あり	24.3	15.3	15.3			
		結婚に利点あり×独身に利点なし	5.7	3.5	4.5			
		結婚に利点なし×独身に利点なし	5.7	3.2	2.3			
		総数	100.0	100.0	100.0			
		結婚に利点あり×独身に利点あり	72.4	76.2	83.1			
		結婚に利点なし×独身に利点あり	21.8	17.7	11.5			
結婚に利点あり×独身に利点なし	2.5	2.2	2.2					
結婚に利点なし×独身に利点なし	3.3	4.0	3.3					
1988~92年	中学校・高校	総数	100.0	100.0	100.0	100.0	100.0	100.0
		結婚に利点あり×独身に利点あり	64.1	64.5				
	専修・短大・高専	結婚に利点なし×独身に利点あり	21.5	19.0				
		結婚に利点あり×独身に利点なし	3.3	6.5				
		結婚に利点なし×独身に利点なし	11.0	10.0				
		総数	100.0	100.0				
		結婚に利点あり×独身に利点あり	61.8	72.4				
		結婚に利点なし×独身に利点あり	21.5	15.8				
		結婚に利点あり×独身に利点なし	4.9	5.6				
		結婚に利点なし×独身に利点なし	11.8	6.1				
		総数	100.0	100.0				
		結婚に利点あり×独身に利点あり	72.7	69.9				
		結婚に利点なし×独身に利点あり	17.4	22.6				
結婚に利点あり×独身に利点なし	5.2	4.1						
結婚に利点なし×独身に利点なし	4.7	3.4						

表8 男女別、調査回別、従業上の地位別、結婚の利点

男性

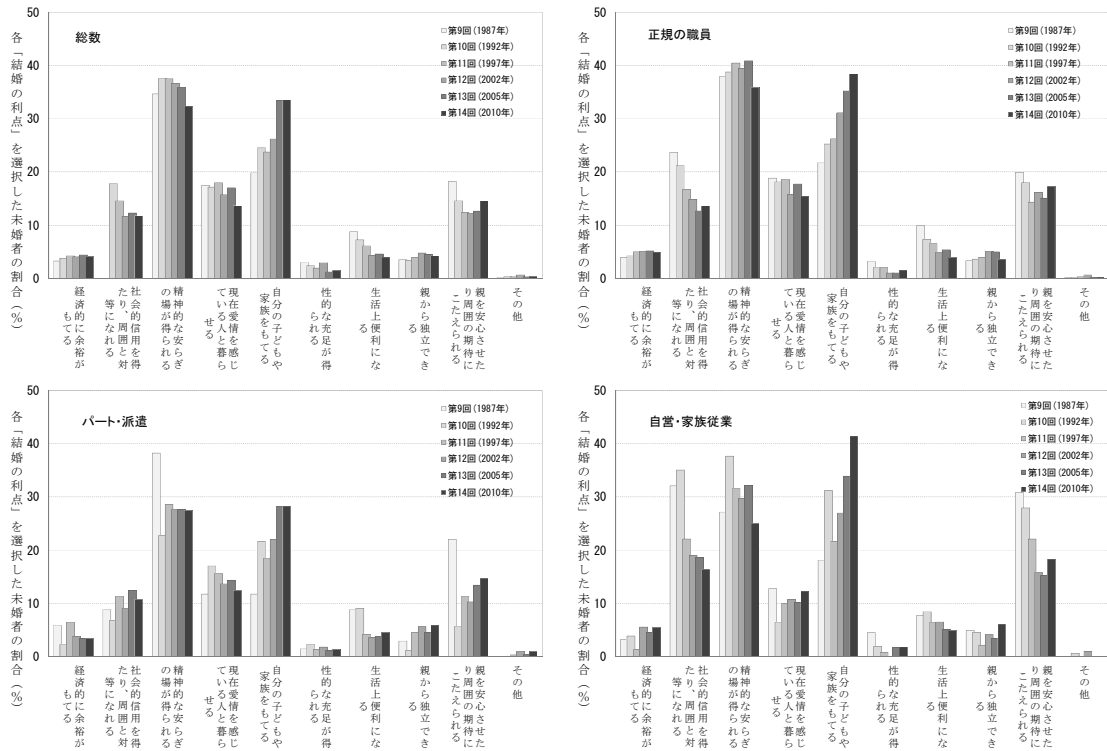
従業上の地位	調査回 (年次)	客 体 数	複数回答 (%)									
			る経 濟的 に余 裕が もて る	れり社 会的 信用 と等 得に な	が精 神的 な安 らぎ の場 場	る現 人と 愛情 を感 じて い	を自 も分 てる 子 ども や家 族	る性 的な 充足 が得 られ	生 活上 便利 にな る	親 から 独立 でき る	れ親 を期 安待 心さ こせ たり 周	そ の 他
総数	第9回(1987年)	3,299	3.3		34.7	17.5	19.9	3.0	8.8	3.5	18.2	0.2
	第10回(1992年)	4,215	3.7	17.8	37.6	17.2	24.5	2.4	7.3	3.4	14.6	0.3
	第11回(1997年)	3,982	4.2	14.6	37.5	18.0	23.8	2.0	6.1	4.0	12.4	0.3
	第12回(2002年)	3,897	4.1	11.7	36.6	15.8	26.2	3.0	4.3	4.8	12.2	0.7
	第13回(2005年)	3,139	4.4	12.3	35.9	17.0	33.4	1.3	4.6	4.5	12.6	0.3
第14回(2010年)	3,667	4.1	11.8	32.3	13.7	33.6	1.6	4.0	4.3	14.6	0.4	
正規の職員	第9回(1987年)	2,068	4.0	23.7	37.9	18.9	21.8	3.2	9.9	3.3	20.0	0.1
	第10回(1992年)	2,602	4.3	21.2	38.8	18.1	25.3	2.1	7.3	3.7	18.0	0.2
	第11回(1997年)	2,297	5.0	16.7	40.4	18.6	26.3	2.1	6.6	4.0	14.3	0.3
	第12回(2002年)	1,762	5.1	14.9	39.5	15.8	31.1	1.0	4.9	5.1	16.2	0.7
	第13回(2005年)	1,504	5.2	12.7	40.9	17.8	35.2	1.1	5.4	5.0	15.1	0.3
第14回(2010年)	1,677	4.9	13.7	35.8	15.4	38.5	1.5	3.9	3.6	17.4	0.2	
パート・派遣	第9回(1987年)	68	5.9	8.8	38.2	11.8	11.8	1.5	8.8	2.9	22.1	0.0
	第10回(1992年)	88	2.3	6.8	22.7	17.0	21.6	2.3	9.1	1.1	5.7	0.0
	第11回(1997年)	308	6.5	11.4	28.6	15.6	18.5	1.3	4.2	4.5	11.4	0.3
	第12回(2002年)	496	3.8	9.1	27.6	13.7	22.0	1.8	3.6	5.6	10.3	1.0
	第13回(2005年)	528	3.4	12.5	27.7	14.4	28.2	1.1	3.8	4.5	13.4	0.4
第14回(2010年)	528	3.4	10.8	27.5	12.5	28.2	1.3	4.5	5.9	14.8	0.9	
自営業主・家族従業者・内職	第9回(1987年)	243	3.3	32.1	27.2	12.8	18.1	4.5	7.8	4.9	30.9	0.0
	第10回(1992年)	154	3.9	35.1	37.7	6.5	31.2	1.9	8.4	4.5	27.9	0.6
	第11回(1997年)	231	1.3	22.1	31.6	10.0	21.6	0.9	6.5	2.2	22.1	0.0
	第12回(2002年)	215	5.6	19.1	29.8	10.7	27.0	0.0	6.5	4.2	15.8	0.9
	第13回(2005年)	177	4.5	18.6	32.2	10.2	33.9	1.7	5.1	3.4	15.3	0.0
第14回(2010年)	164	5.5	16.5	25.0	12.2	41.5	1.8	4.9	6.1	18.3	0.0	
無職・学生	第9回(1987年)	869	1.3	16.3	29.6	16.7	16.8	2.4	6.3	3.7	10.6	0.6
	第10回(1992年)	1,309	2.9	10.0	36.7	16.8	22.8	3.0	6.6	2.8	7.1	0.4
	第11回(1997年)	968	2.7	8.9	36.2	21.0	20.2	2.3	5.8	4.5	5.7	0.4
	第12回(2002年)	1,181	2.7	7.1	40.3	18.2	21.9	7.4	3.8	3.9	6.9	0.4
	第13回(2005年)	843	3.8	10.3	34.4	19.9	34.3	1.8	3.8	4.0	7.7	0.4
第14回(2010年)	1,126	3.1	9.0	32.3	12.6	29.2	1.8	4.1	3.8	10.1	0.4	
不詳	第9回(1987年)	51	5.9	11.8	23.5	3.9	13.7	0.0	9.8	2.0	13.7	0.0
	第10回(1992年)	62	1.6	16.1	27.4	11.3	19.4	3.2	11.3	4.8	9.7	1.6
	第11回(1997年)	178	2.8	13.5	29.8	8.4	22.5	0.6	5.1	2.2	14.0	0.0
	第12回(2002年)	243	2.5	9.5	22.6	12.3	19.3	1.2	2.5	5.4	10.3	0.8
	第13回(2005年)	87	3.4	10.3	20.7	6.9	24.1	0.0	2.3	3.4	8.0	1.1
第14回(2010年)	172	4.1	10.5	19.8	8.1	23.3	1.2	1.7	6.4	13.4	0.0	

女性

従業上の地位	調査回 (年次)	客 体 数	複数回答 (%)									
			る経 濟的 に余 裕が もて る	れり社 会的 信用 と等 得に な	が精 神的 な安 らぎ の場 場	る現 人と 愛情 を感 じて い	を自 も分 てる 子 ども や家 族	る性 的な 充足 が得 られ	生 活上 便利 にな る	親 から 独立 でき る	れ親 を期 安待 心さ こせ たり 周	そ の 他
総数	第9回(1987年)	2,605	7.0	10.7	32.0	23.3	33.2	0.5	1.2	6.6	19.3	0.2
	第10回(1992年)	3,647	8.0	9.7	34.3	23.9	36.3	0.2	2.2	6.3	15.9	0.6
	第11回(1997年)	3,612	11.2	7.3	34.7	23.6	34.6	0.5	1.9	6.2	13.6	0.6
	第12回(2002年)	3,494	11.6	6.2	33.8	20.6	37.4	0.4	2.4	6.6	13.9	0.5
	第13回(2005年)	3,064	12.4	5.5	32.1	20.8	45.3	0.5	2.3	5.8	16.4	1.0
第14回(2010年)	3,406	15.1	6.1	29.7	17.6	47.7	0.3	2.2	6.3	19.1	0.6	
正規の職員	第9回(1987年)	1,708	6.2	11.6	32.9	25.2	33.5	0.5	0.9	6.5	20.9	0.1
	第10回(1992年)	2,412	8.0	10.4	35.5	24.8	37.5	0.2	1.9	6.3	17.5	0.5
	第11回(1997年)	1,964	10.3	8.7	35.7	25.5	36.4	0.4	1.8	6.2	15.2	0.6
	第12回(2002年)	1,554	9.7	6.7	37.5	22.2	42.0	0.4	1.9	6.0	16.5	0.6
	第13回(2005年)	1,251	10.0	6.1	36.3	22.9	48.4	0.2	2.3	5.3	18.1	1.0
第14回(2010年)	1,499	12.9	7.0	33.3	18.5	53.4	0.4	1.6	6.6	20.9	0.4	
パート・派遣	第9回(1987年)	101	11.9	11.9	36.6	23.8	36.6	0.0	1.0	9.9	23.8	0.0
	第10回(1992年)	164	6.7	11.0	29.3	26.2	43.9	0.0	3.0	4.3	22.0	1.2
	第11回(1997年)	511	12.5	5.7	31.3	21.5	28.0	0.6	2.9	9.4	13.9	0.8
	第12回(2002年)	738	14.2	6.2	30.8	20.9	35.0	0.4	3.1	6.6	16.1	0.4
	第13回(2005年)	739	15.4	5.0	28.3	18.7	44.4	0.4	3.5	7.4	17.6	0.7
第14回(2010年)	777	17.5	5.4	26.5	16.1	42.5	0.3	3.0	6.4	22.3	0.9	
自営業主・家族従業者・内職	第9回(1987年)	66	10.6	13.6	37.9	25.8	31.8	0.0	1.5	7.6	19.7	3.0
	第10回(1992年)	40	2.5	12.5	30.0	25.0	17.5	0.0	0.0	5.0	27.5	0.0
	第11回(1997年)	84	13.1	14.3	32.1	19.0	29.8	1.2	1.2	3.6	22.6	0.0
	第12回(2002年)	86	7.0	7.0	25.6	16.3	36.0	0.0	3.5	9.3	16.3	0.0
	第13回(2005年)	49	20.4	8.2	28.6	8.2	40.8	0.0	4.1	4.1	28.6	4.1
第14回(2010年)	62	14.5	6.5	33.9	22.6	38.7	0.0	4.8	6.5	25.8	0.0	
無職・学生	第9回(1987年)	698	8.2	8.5	29.2	19.3	32.8	0.9	1.7	6.3	14.9	0.1
	第10回(1992年)	988	8.8	7.6	32.4	21.6	33.6	0.1	2.7	7.0	10.7	0.5
	第11回(1997年)	944	11.8	4.8	35.9	21.8	35.2	0.6	1.8	5.0	9.0	0.5
	第12回(2002年)	937	12.9	5.1	32.2	20.0	34.4	0.2	2.9	6.4	9.0	0.5
	第13回(2005年)	953	12.8	4.6	30.9	20.7	44.0	0.9	1.5	5.5	12.9	0.9
第14回(2010年)	1,022	16.1	5.3	27.9	17.8	45.8	0.3	2.2	6.1	15.4	0.9	
不詳	第9回(1987年)	32	3.1	6.3	15.6	3.1	18.8	0.0	3.1	6.3	12.5	0.0
	第10回(1992年)	43	4.7	9.3	30.2	16.3	20.9	0.0	4.7	0.0	9.3	2.3
	第11回(1997年)	109	15.6	5.5	25.7	18.3	32.1	0.9	1.8	3.7	16.5	0.0
	第12回(2002年)	179	12.3	6.1	26.8	11.7	23.5	1.1	1.7	10.1	7.3	0.0
	第13回(2005年)	72	11.1	8.3	16.7	15.3	20.8	0.0	0.0	4.2	9.7	2.8
第14回(2010年)	136	16.2	5.9	22.1	14.0	36.8	0.0	3.7	5.1	8.1	0.0	

18~34歳未婚者。従業上の地位不詳は掲載を省略。ただし総数には含む。

図2 調査回別、従業上の地位別、結婚の利点  
男性



女性

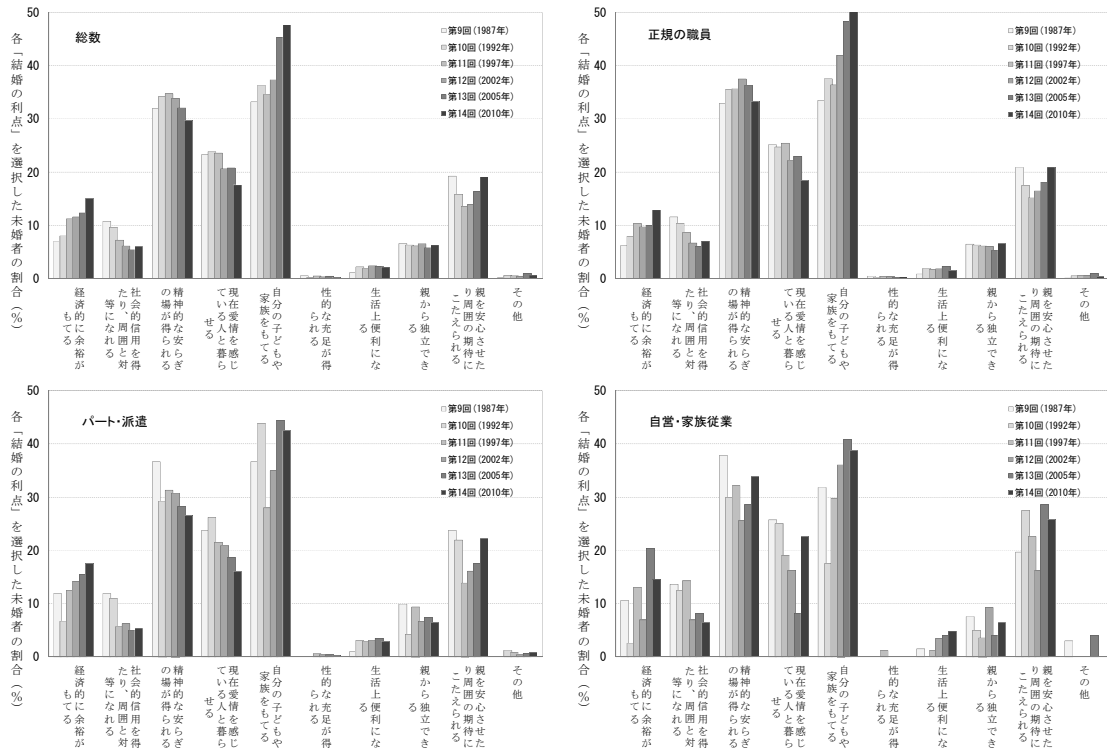


表9 男女別、調査回別、従業上の地位別、独身の利点  
男性

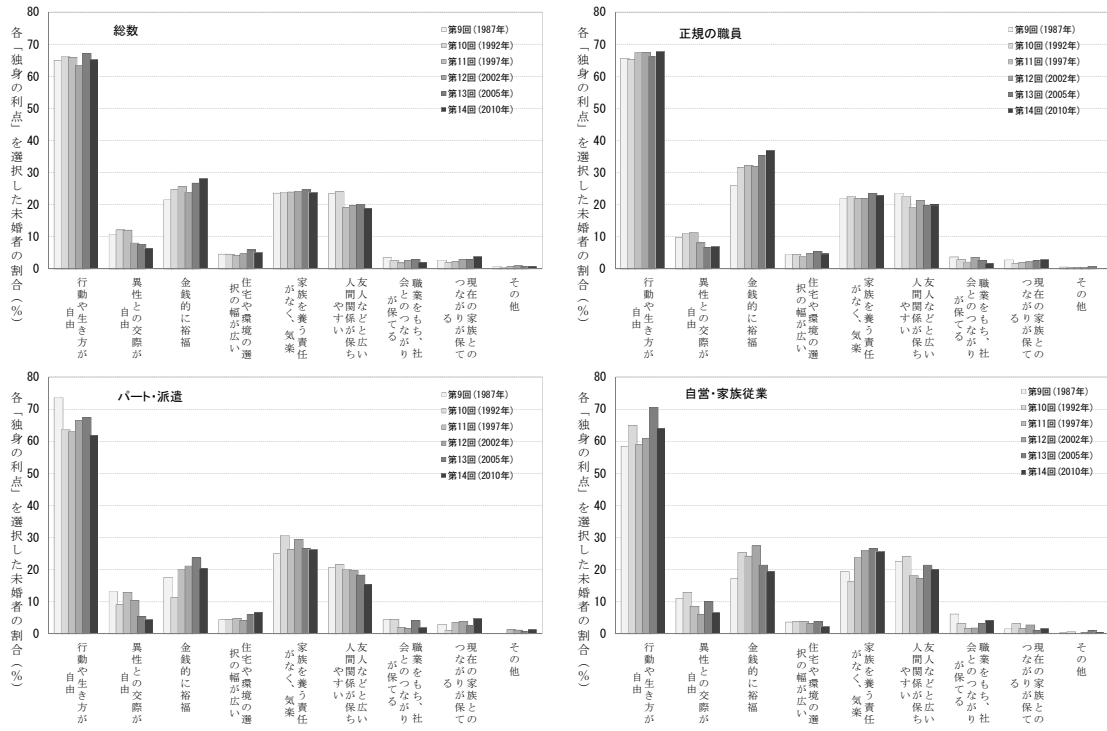
従業上の地位	調査回 (年次)	客 体 数	複数回答 (%)									
			由 行 動 や 生 き 方 が 自	由 異 性 と の 交 際 が 自	金 銭 的 に 裕 福	の 住 宅 や 広 い 環 境 の 選 択	な 家 族 を 気 遣 う 責 任 が	い 間 友 人 な ど と の 交 渉 が す 人	と 職 業 つ な が り が 社 会	な 現 在 の 家 族 と の つ	そ の 他	
総数	第9回(1987年)	3,299	65.0	10.7	21.6	4.6	23.6	23.4	3.5	2.8	0.8	
	第10回(1992年)	4,215	66.1	12.2	24.8	4.6	23.9	24.1	2.6	2.0	0.5	
	第11回(1997年)	3,982	65.9	12.1	25.6	4.3	24.0	19.2	1.9	2.3	0.7	
	第12回(2002年)	3,897	63.4	8.1	23.9	4.8	24.2	19.8	2.6	3.0	0.9	
	第13回(2005年)	3,139	67.1	7.7	26.7	5.9	24.8	19.9	3.0	3.0	0.8	
	第14回(2010年)	3,667	65.1	6.5	28.1	5.2	23.8	18.9	2.1	3.9	0.8	
	正規の職員	第9回(1987年)	2,068	65.6	9.8	26.0	4.4	22.0	23.6	3.7	2.8	0.6
		第10回(1992年)	2,602	65.3	11.0	31.6	4.5	22.6	22.6	2.9	1.7	0.4
		第11回(1997年)	2,297	67.4	11.3	32.3	3.8	21.9	19.2	2.2	2.1	0.4
		第12回(2002年)	1,762	67.4	8.1	32.0	4.7	22.0	21.3	3.6	2.4	0.5
		第13回(2005年)	1,504	66.1	6.6	35.4	5.5	23.5	19.9	2.7	2.7	0.8
		第14回(2010年)	1,677	67.7	7.0	37.0	4.7	22.8	19.9	1.8	3.0	0.2
	パート・派遣	第9回(1987年)	68	73.5	13.2	17.6	4.4	25.0	20.6	4.4	2.9	0.0
		第10回(1992年)	88	63.6	9.1	11.4	4.5	30.7	21.6	4.5	1.1	0.0
第11回(1997年)		308	63.0	13.0	20.1	4.9	26.3	20.1	1.9	3.6	1.3	
第12回(2002年)		496	66.5	10.5	21.2	4.2	29.4	19.8	1.6	3.8	1.2	
第13回(2005年)		528	67.4	5.5	23.7	6.1	26.5	18.4	4.2	2.7	0.8	
第14回(2010年)		528	61.7	4.5	20.5	6.6	26.3	15.5	1.9	4.7	1.5	
自営業主・家族従業者・内職	第9回(1987年)	243	58.4	11.1	17.3	3.7	19.3	22.6	6.2	1.6	0.4	
	第10回(1992年)	154	64.9	13.0	25.3	3.9	16.2	24.0	3.2	3.2	0.6	
	第11回(1997年)	231	58.9	8.7	24.2	3.9	23.8	18.2	1.7	1.7	0.0	
	第12回(2002年)	215	60.9	6.0	27.4	3.3	26.0	17.2	1.9	2.8	0.5	
	第13回(2005年)	177	70.6	10.2	21.5	4.0	26.6	21.5	3.4	1.1	1.1	
	第14回(2010年)	164	64.0	6.7	19.5	2.4	25.6	20.1	4.3	1.8	0.6	
無職・学生	第9回(1987年)	869	65.8	13.1	13.3	5.2	29.0	23.7	2.4	2.8	1.3	
	第10回(1992年)	1,309	69.1	14.7	12.5	4.9	27.2	27.5	1.8	2.4	0.5	
	第11回(1997年)	968	68.8	15.0	14.3	5.8	30.0	19.5	1.1	2.5	1.2	
	第12回(2002年)	1,181	60.2	8.1	13.6	5.8	26.8	18.7	1.3	3.2	1.4	
	第13回(2005年)	843	70.7	11.2	15.3	7.1	26.8	21.0	2.8	3.9	0.7	
	第14回(2010年)	1,126	65.3	6.9	20.4	6.1	24.6	19.7	2.4	5.2	1.1	
不詳	第9回(1987年)	51	43.1	2.0	7.8	7.8	17.6	19.6	2.0	5.9	2.0	
	第10回(1992年)	62	43.5	11.3	17.7	3.2	17.7	16.1	0.0	4.8	0.0	
	第11回(1997年)	178	46.1	10.1	13.5	2.2	15.2	16.3	2.2	2.2	1.1	
	第12回(2002年)	243	46.5	4.5	17.3	2.5	15.2	16.9	4.9	4.9	2.1	
	第13回(2005年)	87	41.4	2.3	17.2	4.6	16.1	17.2	1.1	6.9	1.1	
	第14回(2010年)	172	51.2	5.2	22.7	1.7	17.4	13.4	2.3	4.7	1.7	

女性

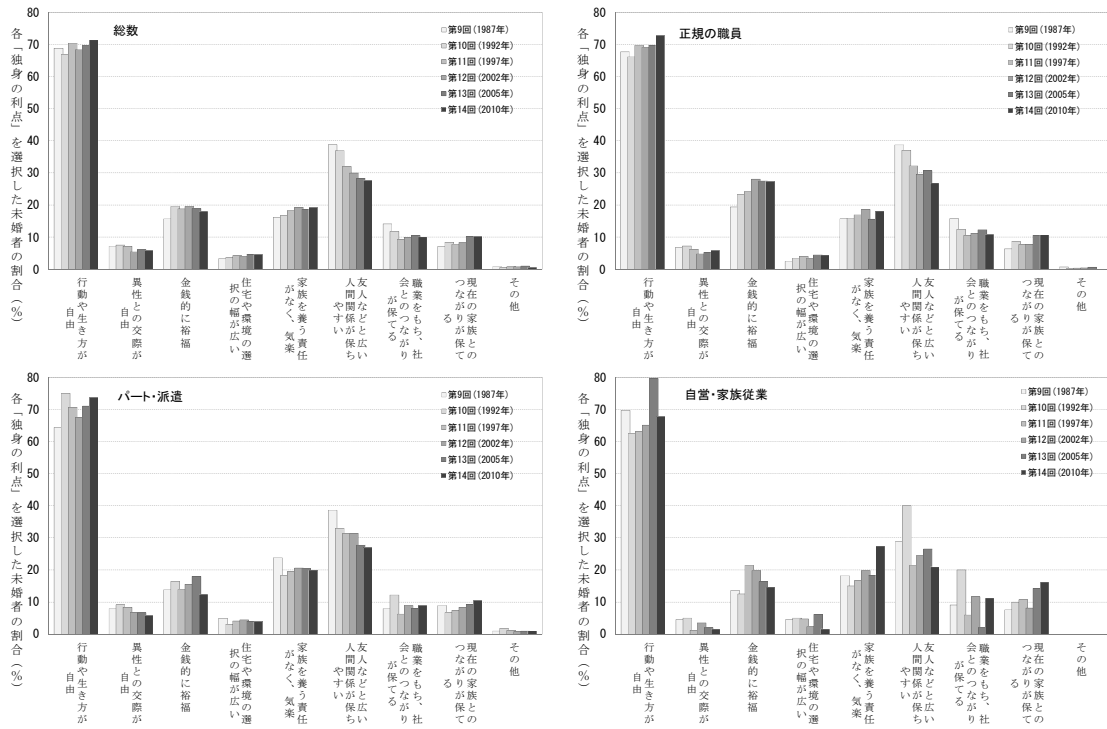
従業上の地位	調査回 (年次)	客 体 数	複数回答 (%)									
			由 行 動 や 生 き 方 が 自	由 異 性 と の 交 際 が 自	金 銭 的 に 裕 福	の 住 宅 や 広 い 環 境 の 選 択	な 家 族 を 気 遣 う 責 任 が	い 間 友 人 な ど と の 交 渉 が す 人	と 職 業 つ な が り が 社 会	な 現 在 の 家 族 と の つ	そ の 他	
総数	第9回(1987年)	2,605	68.8	7.1	15.7	3.3	16.2	38.8	14.1	7.1	0.8	
	第10回(1992年)	3,647	66.9	7.5	19.6	3.7	16.8	36.9	11.8	8.4	0.5	
	第11回(1997年)	3,612	70.4	7.2	18.8	4.2	18.2	32.0	9.2	7.7	0.8	
	第12回(2002年)	3,494	68.3	5.4	19.5	4.1	19.2	30.0	9.9	8.3	0.7	
	第13回(2005年)	3,064	69.7	6.0	18.9	4.6	18.5	28.3	10.5	10.2	1.0	
	第14回(2010年)	3,406	71.4	5.8	18.1	4.6	19.2	27.7	10.0	10.2	0.6	
	正規の職員	第9回(1987年)	1,708	67.7	6.8	19.4	2.5	15.7	38.7	15.7	6.3	0.7
		第10回(1992年)	2,412	66.1	7.2	23.4	3.4	15.9	37.0	12.4	8.6	0.2
		第11回(1997年)	1,964	69.7	6.2	24.2	4.0	16.9	32.2	10.5	7.6	0.4
		第12回(2002年)	1,554	69.0	4.8	28.1	3.5	18.7	29.6	11.2	7.8	0.4
		第13回(2005年)	1,251	69.8	5.2	27.5	4.5	15.6	30.7	12.2	10.6	0.6
		第14回(2010年)	1,409	72.7	5.9	27.4	4.4	18.0	26.8	10.9	10.7	0.0
	パート・派遣	第9回(1987年)	101	64.4	7.9	13.9	5.0	23.8	38.6	7.9	8.9	1.0
		第10回(1992年)	164	75.0	9.1	16.5	3.0	18.3	32.9	12.2	6.7	1.8
第11回(1997年)		511	70.6	8.4	13.9	4.1	19.6	31.3	6.3	7.4	1.2	
第12回(2002年)		738	67.5	6.8	15.6	4.5	20.6	31.4	8.9	8.4	0.8	
第13回(2005年)		739	71.0	6.6	18.0	3.9	20.4	27.7	8.0	9.3	0.9	
第14回(2010年)		777	73.7	5.8	12.5	3.9	19.8	26.9	9.0	10.4	1.0	
自営業主・家族従業者・内職	第9回(1987年)	66	69.7	4.5	13.6	4.5	18.2	28.8	9.1	7.6	0.0	
	第10回(1992年)	40	62.5	5.0	12.5	5.0	15.0	40.0	20.0	10.0	0.0	
	第11回(1997年)	84	63.1	1.2	21.4	4.8	16.7	21.4	6.0	10.7	0.0	
	第12回(2002年)	86	65.1	3.5	19.8	2.3	19.8	24.4	11.6	8.1	0.0	
	第13回(2005年)	49	79.6	2.0	16.3	6.1	18.4	26.5	2.0	14.3	0.0	
	第14回(2010年)	62	67.7	1.6	14.5	1.6	27.4	21.0	11.3	16.1	0.0	
無職・学生	第9回(1987年)	698	72.6	8.0	7.2	4.9	16.3	40.7	11.3	8.6	1.0	
	第10回(1992年)	988	68.5	8.2	11.5	4.5	19.2	37.2	9.8	8.2	0.8	
	第11回(1997年)	944	73.9	9.1	10.3	4.3	21.1	33.4	8.7	8.1	1.5	
	第12回(2002年)	937	71.6	6.0	10.6	4.7	21.0	30.7	7.9	9.1	1.0	
	第13回(2005年)	953	69.9	6.9	8.7	5.6	21.6	26.7	10.8	10.6	1.6	
	第14回(2010年)	1,022	70.4	6.6	9.7	5.6	21.2	30.4	9.2	9.4	1.1	
不詳	第9回(1987年)	32	59.4	6.3	12.5	3.1	12.5	21.9	15.6	12.5	0.0	
	第10回(1992年)	43	48.8	4.7	7.0	2.3	4.7	32.6	9.3	9.3	7.0	
	第11回(1997年)	109	56.9	6.4	15.6	7.3	12.8	28.4	7.3	5.5	0.9	
	第12回(2002年)	179	49.7	3.4	8.9	5.0	8.4	25.7	12.8	8.9	2.2	
	第13回(2005年)	72	47.2	5.6	15.3	1.4	8.3	13.9	6.9	5.6	1.4	
	第14回(2010年)	136	54.4	1.5	18.4	4.4	10.3	23.5	13.2	6.6	1.5	

18~34歳未婚者。従業上の地位不詳は掲載を省略。ただし総数には含む。

図3 調査回別、従業上の地位別、独身の利点  
男性



女性



2. 予定子ども数が理想子ども数を下回る理由

ここでは、夫婦調査で回答が得られている予定子ども数が理想子ども数を下回る理由について詳細に見ていきたい。

表 10、図 4 は、妻の年齢別、従業上の地位別にみた、予定子ども数が理想子ども数を下回る理由である。正規の職員の妻は、「自分の仕事に差し支えるから」を選択する割合が高い。

表 11、図 5 は過去 3 回調査の変化をみたものである。「子どもがのびのび育つ環境ではないから」「自分や夫婦の生活を大切にしたいから」を選択する割合は減少傾向にある。正規の職員の妻の「自分の仕事に差し支えるから」を選択する割合は高止まりしている。「子育てや教育にお金がかかりすぎるから」については、30 代前半以下については高いが、30 代後半以降については 2005 年に比べやや選択率が下がっている。

表 10 妻の年齢別、従業上の地位別、予定子ども数が理想子ども数を下回る理由：第 14 回調査 (2010 年)

妻の年齢	妻の従業上の地位	客体数	複数回答 (%)										
			子育てや教育にかかるお金が	自分の仕事に差し支えるから	家が狭いから	高齢で生むのはいや	ほしいけれどもできないから	健康上の理由から	的肉体的な負担に耐えられないから	この以上育児の心理的負担が得られないから	夫の家事・育児への協力が得られないから	夫が望まないから	子どもがのびのび育つ環境ではないから
総数	総数	1,835	60.4	16.8	13.2	35.2	19.3	18.6	17.4	10.9	7.4	7.2	5.6
	正規の職員	342	52.9	37.1	8.8	37.1	18.4	12.9	13.7	9.4	6.1	5.3	5.3
	パート・派遣	668	65.3	16.6	13.6	34.0	18.1	16.9	14.5	10.5	6.9	7.8	5.2
	自営業主・家族従業者・内職	119	49.6	21.8	9.2	42.0	21.0	22.7	16.0	15.1	9.2	4.2	3.4
	無職・学生	660	60.9	5.3	15.8	33.6	21.1	22.6	22.0	11.7	8.5	8.0	6.4
	不詳	46	67.4	19.6	13.0	41.3	13.0	19.6	26.1	6.5	2.2	10.9	8.7
29歳以下	総数	90	83.3	21.1	18.9	3.3	3.3	5.6	10.0	12.2	4.4	7.8	11.1
	正規の職員	20	90.0	45.0	25.0	10.0	0.0	0.0	10.0	25.0	0.0	10.0	0.0
	パート・派遣	20	90.0	15.0	15.0	5.0	0.0	5.0	0.0	10.0	0.0	0.0	5.0
	自営業主・家族従業者・内職	5	-	-	-	-	-	-	-	-	-	-	-
	無職・学生	45	80.0	13.3	20.0	-	-	6.7	4.4	11.1	6.7	8.9	11.1
	不詳	0	-	-	-	-	-	-	-	-	-	-	-
30-34歳	総数	233	76.0	17.2	18.9	13.3	12.9	15.5	21.0	13.3	9.9	9.9	7.3
	正規の職員	48	75.0	41.7	10.4	20.8	18.8	8.3	6.3	6.3	6.3	14.6	10.4
	パート・派遣	65	80.0	18.5	21.5	10.8	13.8	12.3	16.9	12.3	6.2	4.6	3.1
	自営業主・家族従業者・内職	6	-	-	-	-	-	-	-	-	-	-	-
	無職・学生	112	74.1	5.4	21.4	11.6	10.7	21.4	29.5	15.2	14.3	10.7	8.0
	不詳	2	-	-	-	-	-	-	-	-	-	-	-
35-39歳	総数	519	69.0	19.5	16.0	27.2	16.4	15.0	21.0	11.6	8.9	8.1	7.5
	正規の職員	93	59.1	41.9	8.6	23.7	15.1	10.8	17.2	6.5	8.6	3.2	6.5
	パート・派遣	182	76.9	19.8	18.7	21.4	14.3	8.8	19.8	11.5	9.9	7.7	8.2
	自営業主・家族従業者・内職	30	50.0	26.7	16.7	33.3	16.7	20.0	20.0	13.3	10.0	6.7	3.3
	無職・学生	196	68.4	6.6	16.8	32.1	18.9	20.9	24.5	14.8	8.7	10.7	8.2
	不詳	18	-	-	-	-	-	-	-	-	-	-	-
40-49歳	総数	993	50.3	14.9	9.9	47.3	23.8	22.5	15.4	9.9	6.2	6.1	3.7
	正規の職員	181	39.8	32.6	6.6	51.4	22.1	16.6	14.4	9.9	5.5	3.3	3.9
	パート・派遣	401	56.4	15.0	10.0	44.9	21.4	21.9	12.5	9.7	6.0	8.7	4.2
	自営業主・家族従業者・内職	78	47.4	20.5	6.4	50.0	25.6	24.4	12.8	12.8	10.3	2.6	2.6
	無職・学生	307	48.5	3.3	12.4	47.6	28.3	26.7	19.2	9.1	6.2	4.9	2.9
	不詳	26	57.7	11.5	11.5	46.2	11.5	15.4	30.8	11.5	3.8	11.5	7.7

妻 50 歳未満初婚どうし夫婦のうち、予定子ども数が理想子ども数を下回る夫婦について。



図4 妻の年齢別、従業上の地位別、予定子ども数が理想子ども数を下回る理由：第14回調査（2010年）

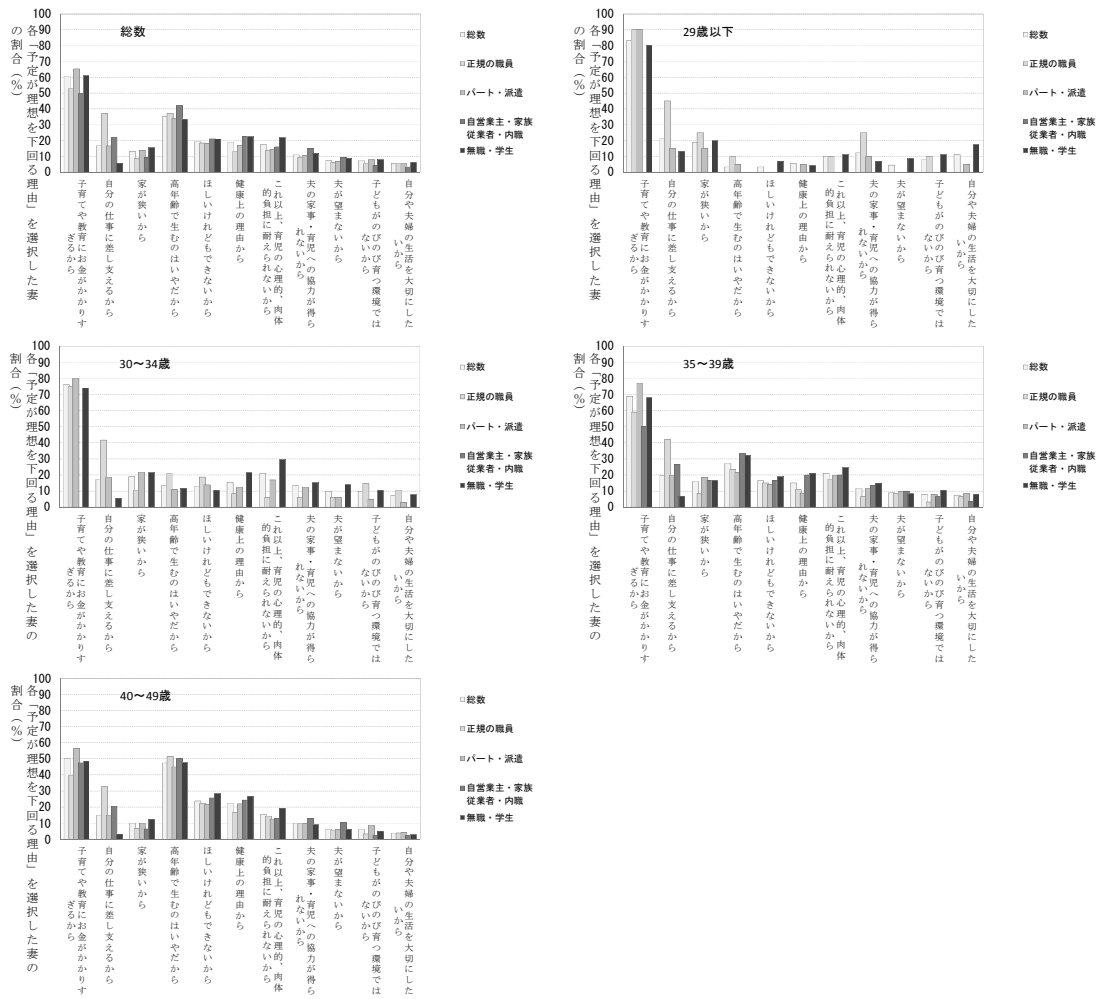
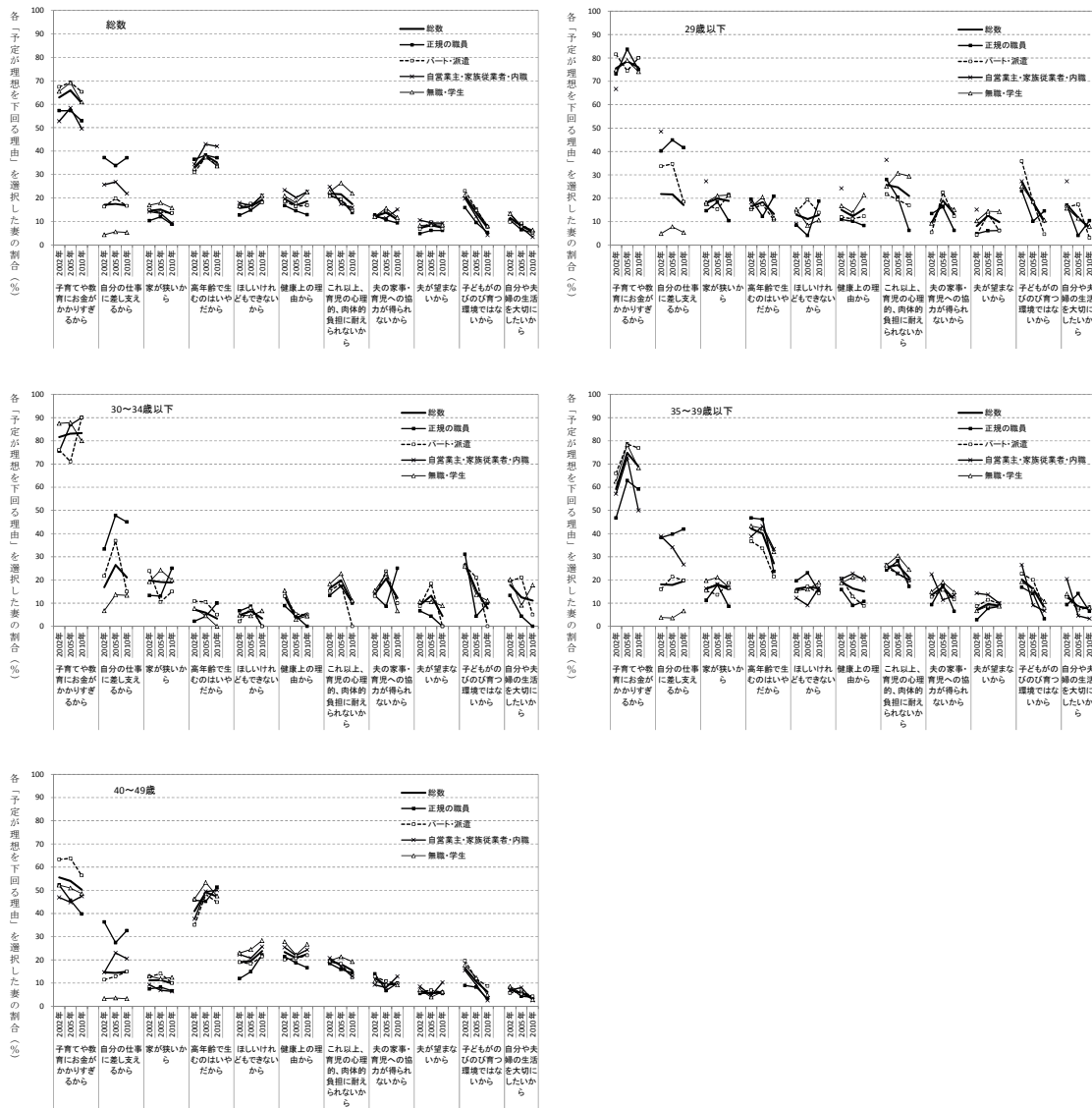




図5 妻の年齢別、従業上の地位別、調査回別、予定子ども数が理想子ども数を下回る理由



### 3. 結婚・家族に関する意識

最後の節では、結婚・家族に関する意識を出生年別、調査時年齢別に示し、さらに学歴別(表12)および従業上の地位別(表13)に示した表を掲載している。50歳未満の有配偶女性、18~49歳の独身男女について集計した。各項目で示した結婚観や家族観について、従来のと言われる考え方を指示する割合を示している。客体数が20未満における割合の結果は示していない。なお、出生年別の結婚観・家族観の分析は釜野(2013)でも詳細に行われているので参考にされたい。

表 12 出生年別、年齢別、学歴別、結婚・家族に関する意識：従来の考え方を支持する割合 (%) (50歳未満有配偶女性、18~49歳独身女性、18~49歳独身男性)

意識	有配偶女性 意識が顕著で顕著でないというものは、望ましい生活を求めている(賛成) 意識が顕著で顕著でないというものは、望ましい生活を求めている(賛成)										有配偶男性 意識が顕著で顕著でないというものは、望ましい生活を求めている(賛成) 意識が顕著で顕著でないというものは、望ましい生活を求めている(賛成)									
	15~19歳	20~24歳	25~29歳	30~34歳	35~39歳	40~44歳	45~49歳	15~19歳	20~24歳	25~29歳	30~34歳	35~39歳	40~44歳	45~49歳	15~19歳	20~24歳	25~29歳	30~34歳	35~39歳	40~44歳
総数	56.9	61.3	61.3	61.3	61.3	61.3	54.2	52.6	52.6	52.6	52.6	52.6	56.9	61.3	61.3	61.3	61.3	61.3	61.3	
15~19歳	57.7	62.1	62.1	62.1	62.1	62.1	54.2	52.6	52.6	52.6	52.6	52.6	56.9	61.3	61.3	61.3	61.3	61.3	61.3	
20~24歳	60.1	64.1	64.1	64.1	64.1	64.1	56.9	61.3	61.3	61.3	61.3	61.3	56.9	61.3	61.3	61.3	61.3	61.3	61.3	
25~29歳	58.5	58.2	58.2	58.2	58.2	58.2	57.7	62.1	62.1	62.1	62.1	62.1	56.9	61.3	61.3	61.3	61.3	61.3	61.3	
30~34歳	61.3	61.3	61.3	61.3	61.3	61.3	54.2	52.6	52.6	52.6	52.6	52.6	56.9	61.3	61.3	61.3	61.3	61.3	61.3	
35~39歳	61.3	61.3	61.3	61.3	61.3	61.3	54.2	52.6	52.6	52.6	52.6	52.6	56.9	61.3	61.3	61.3	61.3	61.3	61.3	
40~44歳	61.3	61.3	61.3	61.3	61.3	61.3	54.2	52.6	52.6	52.6	52.6	52.6	56.9	61.3	61.3	61.3	61.3	61.3	61.3	
45~49歳	61.3	61.3	61.3	61.3	61.3	61.3	54.2	52.6	52.6	52.6	52.6	52.6	56.9	61.3	61.3	61.3	61.3	61.3	61.3	
中学校・高校	57.4	63.0	63.0	63.0	63.0	63.0	54.4	54.4	54.4	54.4	54.4	54.4	57.4	63.0	63.0	63.0	63.0	63.0	63.0	
15~19歳	57.4	63.0	63.0	63.0	63.0	63.0	54.4	54.4	54.4	54.4	54.4	54.4	57.4	63.0	63.0	63.0	63.0	63.0	63.0	
20~24歳	55.2	53.8	53.8	53.8	53.8	53.8	54.4	54.4	54.4	54.4	54.4	54.4	57.4	63.0	63.0	63.0	63.0	63.0	63.0	
25~29歳	55.0	55.0	55.0	55.0	55.0	55.0	54.4	54.4	54.4	54.4	54.4	54.4	57.4	63.0	63.0	63.0	63.0	63.0	63.0	
30~34歳	55.0	55.0	55.0	55.0	55.0	55.0	54.4	54.4	54.4	54.4	54.4	54.4	57.4	63.0	63.0	63.0	63.0	63.0	63.0	
35~39歳	55.0	55.0	55.0	55.0	55.0	55.0	54.4	54.4	54.4	54.4	54.4	54.4	57.4	63.0	63.0	63.0	63.0	63.0	63.0	
40~44歳	55.0	55.0	55.0	55.0	55.0	55.0	54.4	54.4	54.4	54.4	54.4	54.4	57.4	63.0	63.0	63.0	63.0	63.0	63.0	
45~49歳	55.0	55.0	55.0	55.0	55.0	55.0	54.4	54.4	54.4	54.4	54.4	54.4	57.4	63.0	63.0	63.0	63.0	63.0	63.0	
専修・短大・高専	56.6	62.3	62.3	62.3	62.3	62.3	54.4	54.4	54.4	54.4	54.4	54.4	56.6	62.3	62.3	62.3	62.3	62.3	62.3	
15~19歳	56.6	62.3	62.3	62.3	62.3	62.3	54.4	54.4	54.4	54.4	54.4	54.4	56.6	62.3	62.3	62.3	62.3	62.3	62.3	
20~24歳	55.2	53.8	53.8	53.8	53.8	53.8	54.4	54.4	54.4	54.4	54.4	54.4	56.6	62.3	62.3	62.3	62.3	62.3	62.3	
25~29歳	55.0	55.0	55.0	55.0	55.0	55.0	54.4	54.4	54.4	54.4	54.4	54.4	56.6	62.3	62.3	62.3	62.3	62.3	62.3	
30~34歳	55.0	55.0	55.0	55.0	55.0	55.0	54.4	54.4	54.4	54.4	54.4	54.4	56.6	62.3	62.3	62.3	62.3	62.3	62.3	
35~39歳	55.0	55.0	55.0	55.0	55.0	55.0	54.4	54.4	54.4	54.4	54.4	54.4	56.6	62.3	62.3	62.3	62.3	62.3	62.3	
40~44歳	55.0	55.0	55.0	55.0	55.0	55.0	54.4	54.4	54.4	54.4	54.4	54.4	56.6	62.3	62.3	62.3	62.3	62.3	62.3	
45~49歳	55.0	55.0	55.0	55.0	55.0	55.0	54.4	54.4	54.4	54.4	54.4	54.4	56.6	62.3	62.3	62.3	62.3	62.3	62.3	
大学	54.3	61.1	61.1	61.1	61.1	61.1	54.3	54.3	54.3	54.3	54.3	54.3	54.3	61.1	61.1	61.1	61.1	61.1	61.1	
15~19歳	54.3	61.1	61.1	61.1	61.1	61.1	54.3	54.3	54.3	54.3	54.3	54.3	54.3	61.1	61.1	61.1	61.1	61.1	61.1	
20~24歳	54.3	61.1	61.1	61.1	61.1	61.1	54.3	54.3	54.3	54.3	54.3	54.3	54.3	61.1	61.1	61.1	61.1	61.1	61.1	
25~29歳	54.3	61.1	61.1	61.1	61.1	61.1	54.3	54.3	54.3	54.3	54.3	54.3	54.3	61.1	61.1	61.1	61.1	61.1	61.1	
30~34歳	54.3	61.1	61.1	61.1	61.1	61.1	54.3	54.3	54.3	54.3	54.3	54.3	54.3	61.1	61.1	61.1	61.1	61.1	61.1	
35~39歳	54.3	61.1	61.1	61.1	61.1	61.1	54.3	54.3	54.3	54.3	54.3	54.3	54.3	61.1	61.1	61.1	61.1	61.1	61.1	
40~44歳	54.3	61.1	61.1	61.1	61.1	61.1	54.3	54.3	54.3	54.3	54.3	54.3	54.3	61.1	61.1	61.1	61.1	61.1	61.1	
45~49歳	54.3	61.1	61.1	61.1	61.1	61.1	54.3	54.3	54.3	54.3	54.3	54.3	54.3	61.1	61.1	61.1	61.1	61.1	61.1	



表 12 出生年別、年齢別、学歴別、結婚・家族に関する意識：従来の考え方を支持する割合 (%) (50歳未満有配偶女性、18~49歳独身女性)

意識して、人生には結婚相手や家族とは別の自分だけがの目標を持つべきである(反対)	有配偶女性					独身女性				
	15~19歳	20~24歳	25~29歳	30~34歳	35~39歳	15~19歳	20~24歳	25~29歳	30~34歳	35~39歳
総数	18.9	15.7	15.2	15.4	15.4	18.9	15.7	15.2	15.4	15.4
1953~57年	18.9	15.7	15.2	15.4	15.4	18.9	15.7	15.2	15.4	15.4
1958~62年	18.3	20.0	16.8	13.8	12.1	18.3	20.0	16.8	13.8	12.1
1963~67年	15.1	22.1	21.0	15.3	14.4	15.1	22.1	21.0	15.3	14.4
1968~72年	13.6	20.8	15.5	13.8	11.9	13.6	20.8	15.5	13.8	11.9
1973~77年	14.7	20.4	15.4	13.8	13.6	14.7	20.4	15.4	13.8	13.6
1978~82年	13.5	13.5	12.4	13.9	13.9	13.5	13.5	12.4	13.9	13.9
1983~87年	11.8	11.8	11.8	11.8	11.8	11.8	11.8	11.8	11.8	11.8
1988~92年	8.3	8.8	8.3	8.3	8.3	8.3	8.8	8.3	8.3	8.3
中学校・高校	19.5	17.7	22.6	18.2	17.6	19.5	17.7	22.6	18.2	17.6
1953~57年	19.5	17.7	22.6	18.2	17.6	19.5	17.7	22.6	18.2	17.6
1958~62年	18.6	21.5	24.1	21.2	16.2	18.6	21.5	24.1	21.2	16.2
1963~67年	17.7	26.0	23.4	18.5	15.3	17.7	26.0	23.4	18.5	15.3
1968~72年	17.2	22.5	18.3	16.9	15.6	17.2	22.5	18.3	16.9	15.6
1973~77年	17.0	20.1	17.1	16.4	15.9	17.0	20.1	17.1	16.4	15.9
1978~82年	14.2	11.6	17.9	14.2	14.2	14.2	11.6	17.9	14.2	14.2
1983~87年	11.2	11.2	11.2	11.2	11.2	11.2	11.2	11.2	11.2	11.2
1988~92年	3.4	3.7	3.4	3.4	3.4	3.4	3.7	3.4	3.4	3.4
専修・短大・高専	19.5	17.7	22.6	18.2	17.6	19.5	17.7	22.6	18.2	17.6
1953~57年	19.5	17.7	22.6	18.2	17.6	19.5	17.7	22.6	18.2	17.6
1958~62年	14.9	18.3	21.6	16.3	15.9	14.9	18.3	21.6	16.3	15.9
1963~67年	14.3	16.7	20.3	13.3	11.3	14.3	16.7	20.3	13.3	11.3
1968~72年	10.9	16.1	14.1	10.7	10.4	10.9	16.1	14.1	10.7	10.4
1973~77年	14.6	20.8	16.3	13.5	13.3	14.6	20.8	16.3	13.5	13.3
1978~82年	12.8	16.4	9.9	17.1	17.1	12.8	16.4	9.9	17.1	17.1
1983~87年	11.6	11.6	11.6	11.6	11.6	11.6	11.6	11.6	11.6	11.6
1988~92年	3.4	3.7	3.4	3.4	3.4	3.4	3.7	3.4	3.4	3.4
大学	19.5	17.7	22.6	18.2	17.6	19.5	17.7	22.6	18.2	17.6
1953~57年	19.5	17.7	22.6	18.2	17.6	19.5	17.7	22.6	18.2	17.6
1958~62年	6.8	7.0	4.8	7.4	7.1	6.8	7.0	4.8	7.4	7.1
1963~67年	6.8	8.5	7.7	7.2	4.9	6.8	8.5	7.7	7.2	4.9
1968~72年	7.7	9.2	10.1	6.3	6.7	7.7	9.2	10.1	6.3	6.7
1973~77年	9.7	7.3	9.3	10.3	10.3	9.7	7.3	9.3	10.3	10.3
1978~82年	11.8	8.9	11.8	11.8	11.8	11.8	8.9	11.8	11.8	11.8
1983~87年	13.6	8.3	13.6	13.6	13.6	13.6	8.3	13.6	13.6	13.6
1988~92年	3.4	3.7	3.4	3.4	3.4	3.4	3.7	3.4	3.4	3.4







表 12 出生年別、年齢別、学歴別、結婚・家族に関する意識：従来の考え方を支持する割合（50歳未満有配偶女性、18～49歳独身女性、18～49歳独身男性）（つづき）

有配偶女性 結婚していない女性でも、子どもを持つことはかまわない(母方)	子どもを持つことはかまわない(母方)									
	総数	15～19歳	20～24歳	25～29歳	30～34歳	35～39歳	40～44歳	45～49歳		
総数	65.7	62.4	62.4	62.4	62.4	62.4	62.4	62.4	62.4	62.4
1958～62年	61.9	61.9	61.9	61.9	61.9	61.9	61.9	61.9	61.9	61.9
1963～67年	63.9	63.9	63.9	63.9	63.9	63.9	63.9	63.9	63.9	63.9
1968～72年	60.5	60.5	60.5	60.5	60.5	60.5	60.5	60.5	60.5	60.5
1973～77年	60.2	60.2	60.2	60.2	60.2	60.2	60.2	60.2	60.2	60.2
1978～82年	58.6	58.6	58.6	58.6	58.6	58.6	58.6	58.6	58.6	58.6
1983～87年	54.3	54.3	54.3	54.3	54.3	54.3	54.3	54.3	54.3	54.3
1988～92年	51.4	51.4	51.4	51.4	51.4	51.4	51.4	51.4	51.4	51.4
中学校・高校	64.8	64.8	64.8	64.8	64.8	64.8	64.8	64.8	64.8	64.8
1958～62年	63.6	63.6	63.6	63.6	63.6	63.6	63.6	63.6	63.6	63.6
1963～67年	65.8	65.8	65.8	65.8	65.8	65.8	65.8	65.8	65.8	65.8
1968～72年	58.8	58.8	58.8	58.8	58.8	58.8	58.8	58.8	58.8	58.8
1973～77年	55.3	55.3	55.3	55.3	55.3	55.3	55.3	55.3	55.3	55.3
1978～82年	53.2	53.2	53.2	53.2	53.2	53.2	53.2	53.2	53.2	53.2
1983～87年	45.9	45.9	45.9	45.9	45.9	45.9	45.9	45.9	45.9	45.9
1988～92年	53.3	53.3	53.3	53.3	53.3	53.3	53.3	53.3	53.3	53.3
専修・短大・高専	67.1	67.1	67.1	67.1	67.1	67.1	67.1	67.1	67.1	67.1
1958～62年	65.1	65.1	65.1	65.1	65.1	65.1	65.1	65.1	65.1	65.1
1963～67年	63.1	63.1	63.1	63.1	63.1	63.1	63.1	63.1	63.1	63.1
1968～72年	61.0	61.0	61.0	61.0	61.0	61.0	61.0	61.0	61.0	61.0
1973～77年	61.0	61.0	61.0	61.0	61.0	61.0	61.0	61.0	61.0	61.0
1978～82年	60.8	60.8	60.8	60.8	60.8	60.8	60.8	60.8	60.8	60.8
1983～87年	62.9	62.9	62.9	62.9	62.9	62.9	62.9	62.9	62.9	62.9
1988～92年	66.7	66.7	66.7	66.7	66.7	66.7	66.7	66.7	66.7	66.7
大学	65.6	65.6	65.6	65.6	65.6	65.6	65.6	65.6	65.6	65.6
1958～62年	67.6	67.6	67.6	67.6	67.6	67.6	67.6	67.6	67.6	67.6
1963～67年	64.8	64.8	64.8	64.8	64.8	64.8	64.8	64.8	64.8	64.8
1968～72年	61.8	61.8	61.8	61.8	61.8	61.8	61.8	61.8	61.8	61.8
1973～77年	60.8	60.8	60.8	60.8	60.8	60.8	60.8	60.8	60.8	60.8
1978～82年	60.1	60.1	60.1	60.1	60.1	60.1	60.1	60.1	60.1	60.1
1983～87年	72.1	72.1	72.1	72.1	72.1	72.1	72.1	72.1	72.1	72.1
1988～92年	66.7	66.7	66.7	66.7	66.7	66.7	66.7	66.7	66.7	66.7

有配偶女性 結婚していない女性でも、子どもを持つことはかまわない(母方)	子どもを持つことはかまわない(母方)									
	総数	15～19歳	20～24歳	25～29歳	30～34歳	35～39歳	40～44歳	45～49歳		
総数	50.8	49.0	49.0	49.0	49.0	49.0	49.0	49.0	49.0	49.0
1958～62年	49.4	49.4	49.4	49.4	49.4	49.4	49.4	49.4	49.4	49.4
1963～67年	51.9	51.9	51.9	51.9	51.9	51.9	51.9	51.9	51.9	51.9
1968～72年	53.4	53.4	53.4	53.4	53.4	53.4	53.4	53.4	53.4	53.4
1973～77年	49.8	49.8	49.8	49.8	49.8	49.8	49.8	49.8	49.8	49.8
1978～82年	58.7	58.7	58.7	58.7	58.7	58.7	58.7	58.7	58.7	58.7
1983～87年	66.5	66.5	66.5	66.5	66.5	66.5	66.5	66.5	66.5	66.5
1988～92年	69.2	69.2	69.2	69.2	69.2	69.2	69.2	69.2	69.2	69.2
中学校・高校	55.9	55.9	55.9	55.9	55.9	55.9	55.9	55.9	55.9	55.9
1958～62年	56.8	56.8	56.8	56.8	56.8	56.8	56.8	56.8	56.8	56.8
1963～67年	58.8	58.8	58.8	58.8	58.8	58.8	58.8	58.8	58.8	58.8
1968～72年	56.3	56.3	56.3	56.3	56.3	56.3	56.3	56.3	56.3	56.3
1973～77年	47.4	47.4	47.4	47.4	47.4	47.4	47.4	47.4	47.4	47.4
1978～82年	57.0	57.0	57.0	57.0	57.0	57.0	57.0	57.0	57.0	57.0
1983～87年	61.5	61.5	61.5	61.5	61.5	61.5	61.5	61.5	61.5	61.5
1988～92年	70.0	70.0	70.0	70.0	70.0	70.0	70.0	70.0	70.0	70.0
専修・短大・高専	48.4	48.4	48.4	48.4	48.4	48.4	48.4	48.4	48.4	48.4
1958～62年	52.0	52.0	52.0	52.0	52.0	52.0	52.0	52.0	52.0	52.0
1963～67年	51.5	51.5	51.5	51.5	51.5	51.5	51.5	51.5	51.5	51.5
1968～72年	50.7	50.7	50.7	50.7	50.7	50.7	50.7	50.7	50.7	50.7
1973～77年	50.7	50.7	50.7	50.7	50.7	50.7	50.7	50.7	50.7	50.7
1978～82年	61.3	61.3	61.3	61.3	61.3	61.3	61.3	61.3	61.3	61.3
1983～87年	67.9	67.9	67.9	67.9	67.9	67.9	67.9	67.9	67.9	67.9
1988～92年	69.7	69.7	69.7	69.7	69.7	69.7	69.7	69.7	69.7	69.7
大学	40.9	40.9	40.9	40.9	40.9	40.9	40.9	40.9	40.9	40.9
1958～62年	53.5	53.5	53.5	53.5	53.5	53.5	53.5	53.5	53.5	53.5
1963～67年	55.6	55.6	55.6	55.6	55.6	55.6	55.6	55.6	55.6	55.6
1968～72年	54.7	54.7	54.7	54.7	54.7	54.7	54.7	54.7	54.7	54.7
1973～77年	54.7	54.7	54.7	54.7	54.7	54.7	54.7	54.7	54.7	54.7
1978～82年	59.7	59.7	59.7	59.7	59.7	59.7	59.7	59.7	59.7	59.7
1983～87年	68.5	68.5	68.5	68.5	68.5	68.5	68.5	68.5	68.5	68.5
1988～92年	68.2	68.2	68.2	68.2	68.2	68.2	68.2	68.2	68.2	68.2

有配偶女性 結婚していない女性でも、子どもを持つことはかまわない(母方)	子どもを持つことはかまわない(母方)									
	総数	15～19歳	20～24歳	25～29歳	30～34歳	35～39歳	40～44歳	45～49歳		
総数	62.2	62.2	62.2	62.2	62.2	62.2	62.2	62.2	62.2	62.2
1958～62年	61.4	61.4	61.4	61.4	61.4	61.4	61.4	61.4	61.4	61.4
1963～67年	63.6	63.6	63.6	63.6	63.6	63.6	63.6	63.6	63.6	63.6
1968～72年	61.3	61.3	61.3	61.3	61.3	61.3	61.3	61.3	61.3	61.3
1973～77年	61.3	61.3	61.3	61.3	61.3	61.3	61.3	61.3	61.3	61.3
1978～82年	67.5	67.5	67.5	67.5	67.5	67.5	67.5	67.5	67.5	67.5
1983～87年	66.6	66.6	66.6	66.6	66.6	66.6	66.6	66.6	66.6	66.6
1988～92年	69.8	69.8	69.8	69.8	69.8	69.8	69.8	69.8	69.8	69.8
中学校・高校	61.4	61.4	61.4	61.4	61.4	61.4	61.4	61.4	61.4	61.4
1958～62年	63.6	63.6	63.6	63.6	63.6	63.6	63.6	63.6	63.6	63.6
1963～67年	65.8	65.8	65.8	65.8	65.8	65.8	65.8	65.8	65.8	65.8
1968～72年	63.3	63.3	63.3	63.3	63.3	63.3	63.3	63.3	63.3	63.3
1973～77年	62.3	62.3	62.3	62.3	62.3	62.3	62.3	62.3	62.3	62.3
1978～82年	67.9	67.9	67.9	67.9	67.9	67.9	67.9	67.9	67.9	67.9
1983～87年	64.8	64.8	64.8	64.8	64.8	64.8	64.8	64.8	64.8	64.8
1988～92年	67.4	67.4	67.4	67.4	67.4	67.4	67.4	67.4	67.4	67.4
専修・短大・高専	60.0	60.0	60.0	60.0	60.0	60.0	60.0	60.0	60.0	60.0
1958～62年	48.4	48.4	48.4	48.4	48.4	48.4	48.4	48.4	48.4	48.4
1963～67年	58.8	58.8	58.8	58.8	58.8	58.8	58.8	58.8	58.8	58.8
1968～72年	58.8	58.8	58.8	58.8	58.8	58.8	58.8	58.8	58.8	58.8
1973～77年	58.8	58.8	58.8	58.8	58.8	58.8	58.8	58.8	58.8	58.8
1978～82年	64.9	64.9	64.9	64.9	64.9	64.9	64.9	64.9	64.9	64.9
1983～87年	68.7	68.7	68.7	68.7	68.7	68.7	68.7	68.7	68.7	68.7
1988～92年	72.1	72.1	72.1	72.1	72.1	72.1	72.1	72.1	72.1	72.1
大学	62.8	62.8	62.8	62.8	62.8	62.8	62.8	62.8	62.8	62.8
1958～62年	50.0	50.0	50.0	50.0	50.0	50.0	50.0	50.0	50.0	50.0
1963～67年	60.9	60.9	60.9	60.9	60.9	60.9	60.9	60.9	60.9	60.9
1968～72年	60.9	60.9	60.9	60.9	60.9	60.9	60.9	60.9	60.9	60.9
1973～77年	68.6	68.6	68.6	68.6	68.6	68.6	68.6	68.6	68.6	68.6
1978～82年	68.6	68.6	68.6	68.6	68.6	68.6	68.6	68.6	68.6	68.6
1983～87年	67.0	67.0	67.0	67.0	67.0	67.0	67.0	67.0	67.0	67.0
1988～92年	71.4	71.4	71.4	71.4	71.4	71.4	71.4	71.4	71.4	71.4



表 13 出生年別、年齢別、従業上の地位別、結婚・家族に関する意識：従来の考え方を支持する割合 (%) (50歳未満有配偶女性、18~49歳独身女性)

従業上の女性 職業別	意識が異なる場合の割合 (%) (注1)																
	1953~57年	1958~62年	1963~67年	1968~72年	1973~77年	1978~82年	1983~87年	1988~92年	1953~57年	1958~62年	1963~67年	1968~72年	1973~77年	1978~82年	1983~87年	1988~92年	
総数	34.5	37.6	33.2	34.0	32.2	37.6	34.0	30.6	26.6	16.7	24.1	13.0	15.9	20.5	14.3	11.1	13.0
正規の職員	34.5	37.6	33.2	34.0	32.2	37.6	34.0	30.6	26.6	16.7	24.1	13.0	15.9	20.5	14.3	11.1	13.0
パート・派遣	34.5	37.6	33.2	34.0	32.2	37.6	34.0	30.6	26.6	16.7	24.1	13.0	15.9	20.5	14.3	11.1	13.0
専業主婦・内職	34.5	37.6	33.2	34.0	32.2	37.6	34.0	30.6	26.6	16.7	24.1	13.0	15.9	20.5	14.3	11.1	13.0
主婦・学生	34.5	37.6	33.2	34.0	32.2	37.6	34.0	30.6	26.6	16.7	24.1	13.0	15.9	20.5	14.3	11.1	13.0
1953~57年	34.5	37.6	33.2	34.0	32.2	37.6	34.0	30.6	26.6	16.7	24.1	13.0	15.9	20.5	14.3	11.1	13.0
1958~62年	34.5	37.6	33.2	34.0	32.2	37.6	34.0	30.6	26.6	16.7	24.1	13.0	15.9	20.5	14.3	11.1	13.0
1963~67年	34.5	37.6	33.2	34.0	32.2	37.6	34.0	30.6	26.6	16.7	24.1	13.0	15.9	20.5	14.3	11.1	13.0
1968~72年	34.5	37.6	33.2	34.0	32.2	37.6	34.0	30.6	26.6	16.7	24.1	13.0	15.9	20.5	14.3	11.1	13.0
1973~77年	34.5	37.6	33.2	34.0	32.2	37.6	34.0	30.6	26.6	16.7	24.1	13.0	15.9	20.5	14.3	11.1	13.0
1978~82年	34.5	37.6	33.2	34.0	32.2	37.6	34.0	30.6	26.6	16.7	24.1	13.0	15.9	20.5	14.3	11.1	13.0
1983~87年	34.5	37.6	33.2	34.0	32.2	37.6	34.0	30.6	26.6	16.7	24.1	13.0	15.9	20.5	14.3	11.1	13.0
1988~92年	34.5	37.6	33.2	34.0	32.2	37.6	34.0	30.6	26.6	16.7	24.1	13.0	15.9	20.5	14.3	11.1	13.0

表 13 出生年別、年齢別、従業上の地位別、結婚・家族に関する意識：従来の考え方を支持する割合 (%) (50歳未満有配偶女性、18~49歳独身女性、18~49歳独身男性) (つづき)

年齢別	有配偶女性										18~49歳独身女性										18~49歳独身男性									
	1953-57年	1958-62年	1963-67年	1968-72年	1973-77年	1978-82年	1983-87年	1988-92年	平均	標準偏差	1953-57年	1958-62年	1963-67年	1968-72年	1973-77年	1978-82年	1983-87年	1988-92年	平均	標準偏差	1953-57年	1958-62年	1963-67年	1968-72年	1973-77年	1978-82年	1983-87年	1988-92年	平均	標準偏差
総数	18.9	23.9	23.0	17.8	15.0	15.0	15.0	15.0	15.0	18.9	23.9	23.0	17.8	15.0	15.0	15.0	15.0	15.0	15.0	18.9	23.9	23.0	17.8	15.0	15.0	15.0	15.0	15.0	15.0	
正規の職員	18.3	20.0	16.8	14.4	12.6	12.7	11.8	11.8	11.8	18.3	20.0	16.8	14.4	12.6	12.7	11.8	11.8	11.8	18.3	20.0	16.8	14.4	12.6	12.7	11.8	11.8	11.8	11.8	11.8	
パート・派遣	22.1	21.0	15.3	14.4	12.6	12.7	11.8	11.8	11.8	22.1	21.0	15.3	14.4	12.6	12.7	11.8	11.8	11.8	22.1	21.0	15.3	14.4	12.6	12.7	11.8	11.8	11.8	11.8	11.8	
専業主婦・内職	20.9	15.4	13.9	13.6	11.9	11.9	11.9	11.9	11.9	20.9	15.4	13.9	13.6	11.9	11.9	11.9	11.9	11.9	20.9	15.4	13.9	13.6	11.9	11.9	11.9	11.9	11.9	11.9	11.9	
自営業主・家族	13.2	13.3	11.8	11.8	11.8	11.8	11.8	11.8	11.8	13.2	13.3	11.8	11.8	11.8	11.8	11.8	11.8	11.8	13.2	13.3	11.8	11.8	11.8	11.8	11.8	11.8	11.8	11.8	11.8	
無職・学生	15.7	17.9	17.6	11.6	12.7	10.3	8.5	8.5	8.5	15.7	17.9	17.6	11.6	12.7	10.3	8.5	8.5	8.5	15.7	17.9	17.6	11.6	12.7	10.3	8.5	8.5	8.5	8.5	8.5	
従業者・内職	22.1	23.3	16.5	17.6	14.4	14.4	11.8	11.8	11.8	22.1	23.3	16.5	17.6	14.4	14.4	11.8	11.8	11.8	22.1	23.3	16.5	17.6	14.4	14.4	11.8	11.8	11.8	11.8	11.8	
主婦・学生	15.4	14.6	15.0	14.0	11.9	11.9	11.9	11.9	11.9	15.4	14.6	15.0	14.0	11.9	11.9	11.9	11.9	11.9	15.4	14.6	15.0	14.0	11.9	11.9	11.9	11.9	11.9	11.9	11.9	
専業主婦・内職	16.7	16.7	16.7	16.7	16.7	16.7	16.7	16.7	16.7	16.7	16.7	16.7	16.7	16.7	16.7	16.7	16.7	16.7	16.7	16.7	16.7	16.7	16.7	16.7	16.7	16.7	16.7	16.7	16.7	
無職・学生	15.7	15.7	15.7	15.7	15.7	15.7	15.7	15.7	15.7	15.7	15.7	15.7	15.7	15.7	15.7	15.7	15.7	15.7	15.7	15.7	15.7	15.7	15.7	15.7	15.7	15.7	15.7	15.7	15.7	
従業者・内職	21.1	19.1	17.9	13.7	13.2	13.2	13.2	13.2	13.2	21.1	19.1	17.9	13.7	13.2	13.2	13.2	13.2	13.2	21.1	19.1	17.9	13.7	13.2	13.2	13.2	13.2	13.2	13.2	13.2	
主婦・学生	25.5	22.7	15.6	14.4	14.1	13.8	13.8	13.8	13.8	25.5	22.7	15.6	14.4	14.1	13.8	13.8	13.8	13.8	25.5	22.7	15.6	14.4	14.1	13.8	13.8	13.8	13.8	13.8	13.8	
専業主婦・内職	22.2	23.3	16.5	17.6	14.4	14.4	11.8	11.8	11.8	22.2	23.3	16.5	17.6	14.4	14.4	11.8	11.8	11.8	22.2	23.3	16.5	17.6	14.4	14.4	11.8	11.8	11.8	11.8	11.8	
主婦・学生	15.4	14.6	15.0	14.0	11.9	11.9	11.9	11.9	11.9	15.4	14.6	15.0	14.0	11.9	11.9	11.9	11.9	11.9	15.4	14.6	15.0	14.0	11.9	11.9	11.9	11.9	11.9	11.9	11.9	
専業主婦・内職	16.7	16.7	16.7	16.7	16.7	16.7	16.7	16.7	16.7	16.7	16.7	16.7	16.7	16.7	16.7	16.7	16.7	16.7	16.7	16.7	16.7	16.7	16.7	16.7	16.7	16.7	16.7	16.7	16.7	
無職・学生	15.7	15.7	15.7	15.7	15.7	15.7	15.7	15.7	15.7	15.7	15.7	15.7	15.7	15.7	15.7	15.7	15.7	15.7	15.7	15.7	15.7	15.7	15.7	15.7	15.7	15.7	15.7	15.7	15.7	
従業者・内職	21.1	19.1	17.9	13.7	13.2	13.2	13.2	13.2	13.2	21.1	19.1	17.9	13.7	13.2	13.2	13.2	13.2	13.2	21.1	19.1	17.9	13.7	13.2	13.2	13.2	13.2	13.2	13.2	13.2	
主婦・学生	25.5	22.7	15.6	14.4	14.1	13.8	13.8	13.8	13.8	25.5	22.7	15.6	14.4	14.1	13.8	13.8	13.8	13.8	25.5	22.7	15.6	14.4	14.1	13.8	13.8	13.8	13.8	13.8	13.8	
専業主婦・内職	22.2	23.3	16.5	17.6	14.4	14.4	11.8	11.8	11.8	22.2	23.3	16.5	17.6	14.4	14.4	11.8	11.8	11.8	22.2	23.3	16.5	17.6	14.4	14.4	11.8	11.8	11.8	11.8	11.8	
主婦・学生	15.4	14.6	15.0	14.0	11.9	11.9	11.9	11.9	11.9	15.4	14.6	15.0	14.0	11.9	11.9	11.9	11.9	11.9	15.4	14.6	15.0	14.0	11.9	11.9	11.9	11.9	11.9	11.9	11.9	
専業主婦・内職	16.7	16.7	16.7	16.7	16.7	16.7	16.7	16.7	16.7	16.7	16.7	16.7	16.7	16.7	16.7	16.7	16.7	16.7	16.7	16.7	16.7	16.7	16.7	16.7	16.7	16.7	16.7	16.7	16.7	
無職・学生	15.7	15.7	15.7	15.7	15.7	15.7	15.7	15.7	15.7	15.7	15.7	15.7	15.7	15.7	15.7	15.7	15.7	15.7	15.7	15.7	15.7	15.7	15.7	15.7	15.7	15.7	15.7	15.7	15.7	
従業者・内職	21.1	19.1	17.9	13.7	13.2	13.2	13.2	13.2	13.2	21.1	19.1	17.9	13.7	13.2	13.2	13.2	13.2	13.2	21.1	19.1	17.9	13.7	13.2	13.2	13.2	13.2	13.2	13.2	13.2	
主婦・学生	25.5	22.7	15.6	14.4	14.1	13.8	13.8	13.8	13.8	25.5	22.7	15.6	14.4	14.1	13.8	13.8	13.8	13.8	25.5	22.7	15.6	14.4	14.1	13.8	13.8	13.8	13.8	13.8	13.8	
専業主婦・内職	22.2	23.3	16.5	17.6	14.4	14.4	11.8	11.8	11.8	22.2	23.3	16.5	17.6	14.4	14.4	11.8	11.8	11.8	22.2	23.3	16.5	17.6	14.4	14.4	11.8	11.8	11.8	11.8	11.8	
主婦・学生	15.4	14.6	15.0	14.0	11.9	11.9	11.9	11.9	11.9	15.4	14.6	15.0	14.0	11.9	11.9	11.9	11.9	11.9	15.4	14.6	15.0	14.0	11.9	11.9	11.9	11.9	11.9	11.9	11.9	
専業主婦・内職	16.7	16.7	16.7	16.7	16.7	16.7	16.7	16.7	16.7	16.7	16.7	16.7	16.7	16.7	16.7	16.7	16.7	16.7	16.7	16.7	16.7	16.7	16.7	16.7	16.7	16.7	16.7	16.7	16.7	
無職・学生	15.7	15.7	15.7	15.7	15.7	15.7	15.7	15.7	15.7	15.7	15.7	15.7	15.7	15.7	15.7	15.7	15.7	15.7	15.7	15.7	15.7	15.7	15.7	15.7	15.7	15.7	15.7	15.7	15.7	

表 13 出生年別、年齢別、従業上の地位別、結婚・家族に関する意識：従来の考え方を支持する割合（つづき）  
 有配偶女性  
 職業別・性別・年齢別・結婚・家族に関する意識（%）  
 職業別・性別・年齢別・結婚・家族に関する意識（%）

職業別・性別・年齢別	職業別・性別・年齢別・結婚・家族に関する意識（%）									
	1935-57年	1938-57年	1941-57年	1944-57年	1947-57年	1950-57年	1953-57年	1956-57年	1959-57年	1962-57年
総数	40.1	38.6	30.7	30.8	31.1	31.1	31.1	31.1	31.1	31.1
正規の職員	42.9	31.8	27.7	31.1	31.1	31.1	31.1	31.1	31.1	31.1
パート・派遣	35.6	35.6	35.6	35.6	35.6	35.6	35.6	35.6	35.6	35.6
専業主婦・内職	32.1	32.1	32.1	32.1	32.1	32.1	32.1	32.1	32.1	32.1
主婦・学生	32.1	32.1	32.1	32.1	32.1	32.1	32.1	32.1	32.1	32.1
従業者・内職	32.1	32.1	32.1	32.1	32.1	32.1	32.1	32.1	32.1	32.1
1935-57年	32.1	32.1	32.1	32.1	32.1	32.1	32.1	32.1	32.1	32.1
1938-57年	32.1	32.1	32.1	32.1	32.1	32.1	32.1	32.1	32.1	32.1
1941-57年	32.1	32.1	32.1	32.1	32.1	32.1	32.1	32.1	32.1	32.1
1944-57年	32.1	32.1	32.1	32.1	32.1	32.1	32.1	32.1	32.1	32.1
1947-57年	32.1	32.1	32.1	32.1	32.1	32.1	32.1	32.1	32.1	32.1
1950-57年	32.1	32.1	32.1	32.1	32.1	32.1	32.1	32.1	32.1	32.1
1953-57年	32.1	32.1	32.1	32.1	32.1	32.1	32.1	32.1	32.1	32.1
1956-57年	32.1	32.1	32.1	32.1	32.1	32.1	32.1	32.1	32.1	32.1
1959-57年	32.1	32.1	32.1	32.1	32.1	32.1	32.1	32.1	32.1	32.1
1962-57年	32.1	32.1	32.1	32.1	32.1	32.1	32.1	32.1	32.1	32.1

表 13 出生年別、年齢別、従業上の地位別、結婚・家族に関する意識：従来の考え方を支持する割合（つづき）  
 有配偶女性  
 職業別・性別・年齢別・結婚・家族に関する意識（%）  
 職業別・性別・年齢別・結婚・家族に関する意識（%）

職業別・性別・年齢別	職業別・性別・年齢別・結婚・家族に関する意識（%）									
	1935-57年	1938-57年	1941-57年	1944-57年	1947-57年	1950-57年	1953-57年	1956-57年	1959-57年	1962-57年
総数	40.1	38.6	30.7	30.8	31.1	31.1	31.1	31.1	31.1	31.1
正規の職員	42.9	31.8	27.7	31.1	31.1	31.1	31.1	31.1	31.1	31.1
パート・派遣	35.6	35.6	35.6	35.6	35.6	35.6	35.6	35.6	35.6	35.6
専業主婦・内職	32.1	32.1	32.1	32.1	32.1	32.1	32.1	32.1	32.1	32.1
主婦・学生	32.1	32.1	32.1	32.1	32.1	32.1	32.1	32.1	32.1	32.1
従業者・内職	32.1	32.1	32.1	32.1	32.1	32.1	32.1	32.1	32.1	32.1
1935-57年	32.1	32.1	32.1	32.1	32.1	32.1	32.1	32.1	32.1	32.1
1938-57年	32.1	32.1	32.1	32.1	32.1	32.1	32.1	32.1	32.1	32.1
1941-57年	32.1	32.1	32.1	32.1	32.1	32.1	32.1	32.1	32.1	32.1
1944-57年	32.1	32.1	32.1	32.1	32.1	32.1	32.1	32.1	32.1	32.1
1947-57年	32.1	32.1	32.1	32.1	32.1	32.1	32.1	32.1	32.1	32.1
1950-57年	32.1	32.1	32.1	32.1	32.1	32.1	32.1	32.1	32.1	32.1
1953-57年	32.1	32.1	32.1	32.1	32.1	32.1	32.1	32.1	32.1	32.1
1956-57年	32.1	32.1	32.1	32.1	32.1	32.1	32.1	32.1	32.1	32.1
1959-57年	32.1	32.1	32.1	32.1	32.1	32.1	32.1	32.1	32.1	32.1
1962-57年	32.1	32.1	32.1	32.1	32.1	32.1	32.1	32.1	32.1	32.1

表 13 出生年別、年齢別、従業上の地位別、結婚・家族に関する意識：従来の考え方を支持する割合 (%) (50歳未満有配偶女性、18~49歳独身女性、18~49歳独身男性) (つづき)

世帯主の性別	世帯主が専業主婦または専業主夫であることを支持する割合 (%)									
	1953-57年	1958-62年	1963-67年	1968-72年	1973-77年	1978-82年	1983-87年	1988-92年	40歳未満	45歳以上
有配偶女性	86.8	87.0	87.1	87.2	87.3	87.4	87.5	87.6	87.7	87.8
無配偶女性	81.6	81.7	81.8	81.9	82.0	82.1	82.2	82.3	82.4	82.5
専業主婦	87.0	87.1	87.2	87.3	87.4	87.5	87.6	87.7	87.8	87.9
従業者・内職	86.9	87.0	87.1	87.2	87.3	87.4	87.5	87.6	87.7	87.8
パート・派遣	86.8	86.9	87.0	87.1	87.2	87.3	87.4	87.5	87.6	87.7
正職の職員	86.7	86.8	86.9	87.0	87.1	87.2	87.3	87.4	87.5	87.6
正職の職員	86.6	86.7	86.8	86.9	87.0	87.1	87.2	87.3	87.4	87.5
パート・派遣	86.5	86.6	86.7	86.8	86.9	87.0	87.1	87.2	87.3	87.4
専業主婦・家族	86.4	86.5	86.6	86.7	86.8	86.9	87.0	87.1	87.2	87.3
従業者・内職	86.3	86.4	86.5	86.6	86.7	86.8	86.9	87.0	87.1	87.2
パート・派遣	86.2	86.3	86.4	86.5	86.6	86.7	86.8	86.9	87.0	87.1
無職・学生	86.1	86.2	86.3	86.4	86.5	86.6	86.7	86.8	86.9	87.0
有配偶男性	86.0	86.1	86.2	86.3	86.4	86.5	86.6	86.7	86.8	86.9
無配偶男性	81.0	81.1	81.2	81.3	81.4	81.5	81.6	81.7	81.8	81.9
専業主夫	87.0	87.1	87.2	87.3	87.4	87.5	87.6	87.7	87.8	87.9
従業者・内職	86.9	87.0	87.1	87.2	87.3	87.4	87.5	87.6	87.7	87.8
パート・派遣	86.8	86.9	87.0	87.1	87.2	87.3	87.4	87.5	87.6	87.7
正職の職員	86.7	86.8	86.9	87.0	87.1	87.2	87.3	87.4	87.5	87.6
正職の職員	86.6	86.7	86.8	86.9	87.0	87.1	87.2	87.3	87.4	87.5
パート・派遣	86.5	86.6	86.7	86.8	86.9	87.0	87.1	87.2	87.3	87.4
専業主夫・家族	86.4	86.5	86.6	86.7	86.8	86.9	87.0	87.1	87.2	87.3
従業者・内職	86.3	86.4	86.5	86.6	86.7	86.8	86.9	87.0	87.1	87.2
パート・派遣	86.2	86.3	86.4	86.5	86.6	86.7	86.8	86.9	87.0	87.1
無職・学生	86.1	86.2	86.3	86.4	86.5	86.6	86.7	86.8	86.9	87.0

表 13 出生年別、年齢別、従業上の地位別、従業上の地位別、結婚・家族に関する意識：従来の考え方を支持する割合 (%) (50歳未満有配偶女性、18~49歳独身女性、18~49歳独身男性) (つづき)

結婚していないが、子どもを持つことはかまわない(仮定)	有配偶女性					18~49歳独身女性					18~49歳独身男性				
	1958~62年	1963~67年	1968~72年	1973~77年	1978~82年	1958~62年	1963~67年	1968~72年	1973~77年	1978~82年	1958~62年	1963~67年	1968~72年	1973~77年	1978~82年
総数	65.7	65.9	62.4	65.7	65.7	65.7	65.9	62.4	65.7	65.7	65.7	65.9	62.4	65.7	65.7
正親の職員	60.7	60.7	61.5	62.1	63.6	60.7	60.7	61.5	62.1	63.6	60.7	60.7	61.5	62.1	63.6
パート・派遣	68.4	68.4	65.1	67.3	68.4	68.4	68.4	65.1	67.3	68.4	68.4	68.4	65.1	67.3	68.4
自営業主・家賃	61.8	61.8	64.3	61.8	61.8	61.8	61.8	64.3	61.8	61.8	61.8	61.8	64.3	61.8	61.8
無職・学生	61.0	61.0	60.3	61.0	61.0	61.0	61.0	60.3	61.0	61.0	61.0	61.0	60.3	61.0	61.0
総数	65.7	65.9	62.4	65.7	65.7	65.7	65.9	62.4	65.7	65.7	65.7	65.9	62.4	65.7	65.7
正親の職員	60.7	60.7	61.5	62.1	63.6	60.7	60.7	61.5	62.1	63.6	60.7	60.7	61.5	62.1	63.6
パート・派遣	68.4	68.4	65.1	67.3	68.4	68.4	68.4	65.1	67.3	68.4	68.4	68.4	65.1	67.3	68.4
自営業主・家賃	61.8	61.8	64.3	61.8	61.8	61.8	61.8	64.3	61.8	61.8	61.8	61.8	64.3	61.8	61.8
無職・学生	61.0	61.0	60.3	61.0	61.0	61.0	61.0	60.3	61.0	61.0	61.0	61.0	60.3	61.0	61.0

参考文献

- 国立社会保障・人口問題研究所(編)(2012a)『平成 22 年わが国夫婦の結婚過程と出生力：第 14 回出生動向基本調査』厚生労働統計協会.
- 国立社会保障・人口問題研究所(編) (2012b)『平成 22 年わが国独身層の結婚観と家族観：第 14 回出生動向基本調査』厚生労働統計協会.
- 釜野さおり(2013)「1990 年代以降の結婚・家族・ジェンダーに関する女性の意識の変遷—何が違って何が変わらないのか—」『人口問題研究』第 69 巻第 1 号,pp.3-41.