
資 料

平成2年と平成7年の国勢調査資料に基づく 15歳以下の多胎児数の推計

今 泉 洋 子

はじめに

わが国では、1951～1968年並びに1974～1996年の人口動態統計から、多胎の種類別出産率が得られる (Imaizumi 1994, 今泉1998a)。この結果から、ふたご出産率は1951～1987年までは、ほぼ横這い傾向にあるが、翌年から徐々に上昇している。わが国において、多胎児並びに多胎の種類別児数の全国統計は出産時に得られる以外は何も得られない。本報告では、平成2年(1990)と平成7年(1995)の国勢調査を用いて、0歳から15歳までのふたごと三つ子の組数とこれらの頻度を年齢別並びに県別に推計し、種々の施策に対する基礎資料を提供したい。なお、国勢調査資料を用いて、このような多胎児数の推計は世界的にも初めての試みである。

I 推計方法

指定統計目的外申請を総務庁統計局におこない、1990年と1995年の国勢調査資料を得た。総務庁から提供して頂いた資料は、日本全国の一般世帯のうち18歳未満親族2人以上がいる世帯である。なお、国勢調査資料から得られる情報は県、市区町村、調査区番号、世帯番号、世帯員番号、世帯主との続き柄、性、出生の年月、年齢である。本研究は世界で初めて試みる国勢調査資料を用いた多胎児組数の推計であるため、推計手順を詳しく説明することにしたい。

本研究で15歳以下の多胎児推計をおこなったのは以下の2点からである。①わが国において義務教育が終了するのは満15歳であるため、ふたご以上の多胎児は全員とも親と同居し地元の中学校へ通学していると思われるからである。②わが国では高校進学率も非常に高いが、地元には高等学校が無く親と別居して通学していたり、多胎児の一人が親元を離れ就職している可能性も考えられるため15歳までの資料を用いた。

提供して頂いたコピーテープを用いて、15歳以下の子供がいる世帯を抽出し、同一世帯に生年月日同じ子供がいる世帯から多胎の種類別組数の推計を行った。すなわち、同一世帯に生年月日同じ15歳以下の子供が2人いれば、ふたご、3人なら三つ子、4人なら四

つ子、5人なら五つ子と判定した。なお、国勢調査に記載されている生年月日は月までで、出生月も1～3月、4～6月、7～9月、10～12月の4区分になっている。次に、卵性別ふたご組数を推定するため、ふたごが含まれている世帯をふたごの性別組み合わせ（男男、男女、女女）数別に集計した。三つ子以上についても同じ方法を用いた。

II 結果

1. 年齢別ふたご組数

(1) 全国

1990年と1995年の資料を用いて、年齢・性組み合わせ別ふたご組数を推計し、ワインベルグの分差法（Weinberg 1901）により、卵性別ふたご組数を推計した（表1）。次に、卵

表1 各歳別ふたごの性別組み合わせ数と卵性別ふたごの頻度、1990年と1995年

年齢(歳)	1990年								
	ふたごの性別組み合わせ数				ふたごの卵性別組数		ふたごの頻度(人口千対)		
	男男	女女	男女	総数	一卵性	二卵性	一卵性	二卵性	総数
0歳	3078	3152	1685	7915	4545	3370	3.74	2.78	6.52
1歳	3180	3244	1670	8094	4754	3340	3.77	2.65	6.42
2歳	3258	3298	1683	8239	4873	3366	3.74	2.59	6.33
3歳	3380	3385	1624	8389	5141	3248	3.83	2.42	6.24
4歳	3421	3309	1727	8457	5003	3454	3.64	2.51	6.16
5歳	3503	3675	1745	8923	5433	3490	3.78	2.43	6.20
6歳	3577	3742	1761	9080	5558	3522	3.74	2.37	6.10
7歳	3724	3817	1784	9325	5757	3568	3.83	2.37	6.20
8歳	3610	3701	1796	9107	5515	3592	3.66	2.38	6.04
9歳	3764	3868	1843	9475	5789	3686	3.79	2.41	6.20
10歳	3806	3813	1941	9560	5678	3882	3.56	2.43	5.99
11歳	3877	3996	1900	9773	5973	3800	3.65	2.32	5.97
12歳	4036	4106	1921	10063	6221	3842	3.65	2.25	5.90
13歳	4109	4226	1924	10259	6411	3848	3.66	2.20	5.86
14歳	4032	4182	2017	10231	6197	4034	3.37	2.19	5.56
15歳	4099	4236	1963	10298	6372	3926	3.31	2.04	5.35
総数	58454	59750	28984	147188	89220	57968	3.66	2.37	6.03
年齢(歳)	1995年								
	ふたごの性別組み合わせ数				ふたごの卵性別組数		ふたごの頻度(人口千対)		
	男男	女女	男女	総数	一卵性	二卵性	一卵性	二卵性	総数
0歳	3377	3488	2373	9238	4492	4746	3.77	3.98	7.75
1歳	3521	3489	2280	9290	4730	4560	3.94	3.80	7.74
2歳	3235	3316	2120	8671	4431	4240	3.74	3.58	7.32
3歳	3317	3165	2017	8499	4465	4034	3.70	3.34	7.04
4歳	3177	3226	1881	8284	4522	3762	3.74	3.11	6.85
5歳	3162	3266	1829	8257	4599	3658	3.74	2.97	6.71
6歳	3279	3376	1925	8580	4730	3850	3.73	3.03	6.76
7歳	3300	3317	1722	8339	4895	3444	3.73	2.63	6.36
8歳	3417	3405	1651	8473	5171	3302	3.83	2.45	6.28
9歳	3406	3306	1750	8462	4962	3500	3.60	2.54	6.14
10歳	3491	3672	1735	8898	5428	3470	3.77	2.41	6.18
11歳	3627	3758	1773	9158	5612	3546	3.77	2.38	6.15
12歳	3735	3854	1771	9360	5818	3542	3.86	2.35	6.21
13歳	3640	3711	1836	9187	5515	3672	3.65	2.43	6.08
14歳	3718	3846	1807	9371	5757	3614	3.76	2.36	6.13
15歳	3667	3749	1871	9287	5545	3742	3.46	2.34	5.80
総数	55069	55944	30341	141354	80672	60682	3.73	2.81	6.54

性別ふたごの頻度（出現率）を計算するための分母は、各年次の年齢別人口を用いた。表1と図1から1990年と1995年の卵性・年齢別ふたごの頻度をみると、一卵性の値は両年次ともに0～13歳までほぼ横這い傾向（人口千人あたり3.6～3.9）がみられる。一方、二卵性ふたごの頻度は両年次とも年齢とともに頻度が減少しているが、この傾向は1995年の方がより顕著にみられる。

図2は国勢調査2年次分の資料をつなぎ合わせ、20歳以下のふたごの卵性・年齢別頻度分布を示している。この図は1990年の国勢調査時に2生存ふたごが5年後の1995年国勢調査時に全員生存し、国内・外への移動が無かったと仮定して作成した。すなわち、1990年の0～15歳の年齢別ふたごの頻度分布は1995年には5～20歳の年齢別ふたごの頻度分布にスライドさせて作成したのが図2である。5～6歳を除けば両年次での年齢別頻度分布は非常によい重なりを示していることから、全員生存しているふたごの年齢別死亡率は低いことが推測される。特に、7～14歳での頻度分布は殆ど同じであることがわかる。なお、5～6歳で1990年の方がやや低い値が得られているが、これはふたごの両方または片方が0～1歳時で入院などしている場合には、ふたごとして認識されないため、過小評価の可能性が考えられる。

(2) 都道府県別

1990年と1995年の資料を用いて、県別に年齢別、性組み合わせ別ふたご組数を推計した（表2、3）。ふたごの頻度（人口千対）を計算するための分母は、両年次における県別、年齢別人口を用いた。表4と表5は県別、卵性別ふたごの年齢別頻度を示している。47都道府県の中で、1990年から1995年の間でふたご頻度分布の変化が少ない県と大きい県がみられる。低年齢で変化が大きな県は栃木県、新潟県、石川県、京都府、鳥取県、岡山県、山口県、香川県、福岡県、佐賀県、大分県、宮崎県などである。

図3は各県における15歳以下のふたごの卵性別頻度を示している。一卵性ふたごの頻度は両年次とも同程度の値を示しているが、二卵性ふたごの頻度は全県で1995年の方が1990年の値より高いことがわかる。両年次ともに一番高い二卵性ふたごの頻度は沖縄県で1990年は3.35、1995年は3.64、次に高い値は1990年が群馬県で2.80、1995年は栃木県で3.51である。なお、1990年の沖縄県のふたごの頻度は一卵性と二卵性が同程度の値を示している。この5年間に二卵性ふたごの上昇率が大きかった県は佐賀県（0.80）、山口県（0.79）、福岡県（0.78）、栃木県（0.74）、新潟県（0.73）であるが、上昇率が一番低い県は宮城県（0.00）、山梨県（0.12）、高知県（0.18）である。二卵性ふたごの上昇率の高い県は福岡県を中心とした西日本と栃木県で高いことがわかる。同じ傾向は人口動態統計を用いた分析でも得られている（今泉、野中1997）。

2. 年齢別三つ子組数

(1) 全国

表6は1990年と1995年における年齢別三つ子の性別組み合わせ数と卵性別三つ子の頻度（人口百万対）を示している。なお、卵性別三つ子組数はアレンの方法（Allen 1960）を用

図1 卵性・年齢別ふたごの頻度の年次比較, 1990年と1995年

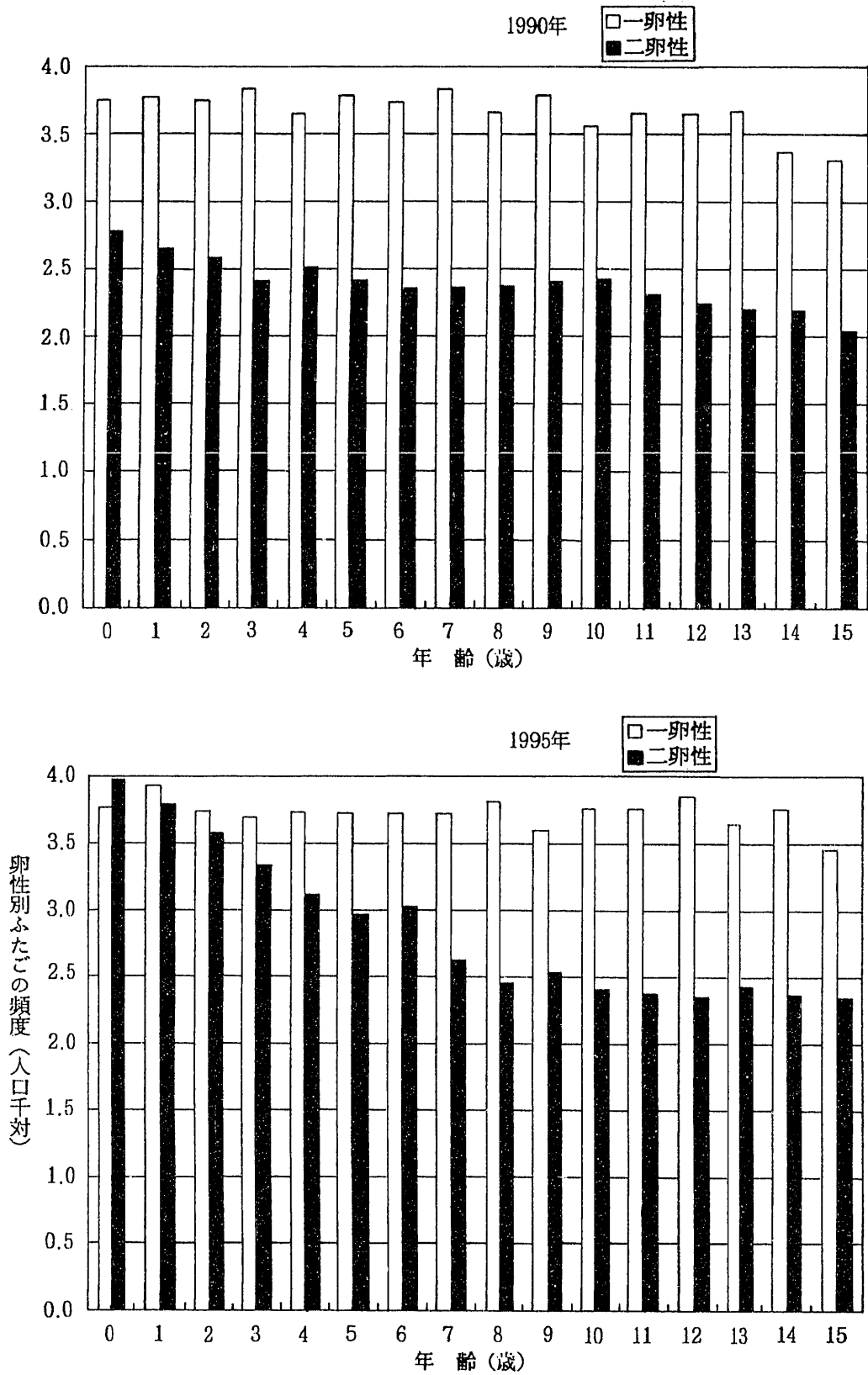
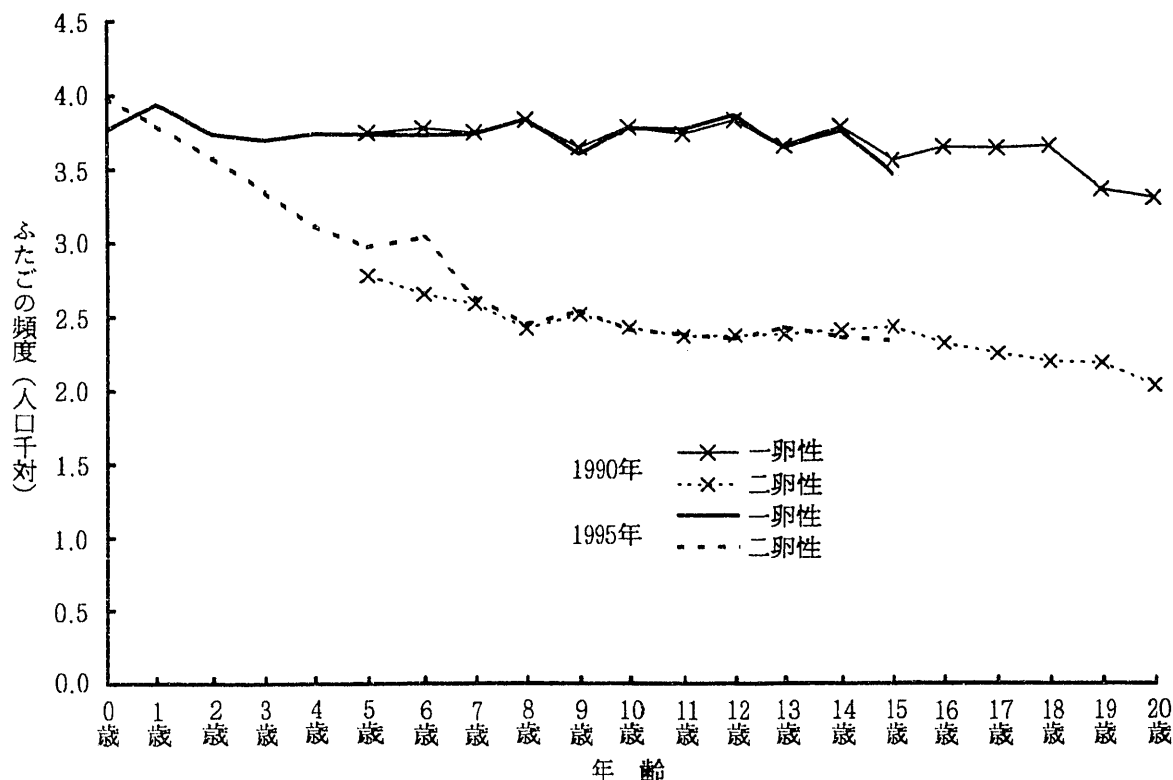


図2 20歳以下の卵性・年齢別ふたごの頻度, 1990年と1995年



いて推定をおこなった。1990年10月（国勢調査時）に0歳だった三つ子の頻度と1995年10月に0歳であった三つ子の頻度を比べると、後者（219）は前者（106）の2倍以上も高い値を示している。なお、両年次ともに0歳から6歳まで三つ子の頻度が急減少していることがわかる（図4）。この減少は年次とともに三つ子出生率が急上昇した結果である。

表6と図5から1990年の一卵性三つ子の頻度は年齢に対しほぼ横這い傾向にあるが、二卵性と三卵性三つ子の頻度は年齢とともに減少している。この傾向は後者でより顕著にみられる。1995年についても同じ傾向がみられる。

図6は国勢調査2年分の資料をつなぎ合わせ、20歳以下の年齢別卵性別三つ子の頻度を示している。すなわち、1990年国勢調査時の三つ子が5年後の1995年の調査時に全員生存していることを仮定して、0～15歳の年齢別三つ子の頻度分布は1995年には5～20歳の年齢別三つ子の頻度分布にスライドさせて作成した。両年次での卵性別三つ子の頻度分布は非常に重い重なりを示していることから、全員生存している三つ子の年齢別死亡率は非常に低いことが推測される。この図から年齢が上昇するにしたがい、二卵性と三卵性三つ子の頻度は急速に減少していることがわかる。なお、1995年（1月～12月）の人口動態統計から、出生時に三つ子がともに生存していた率は百万出生あたり233.3（277/1187064（厚生省1996））、一方、1995年10月1日の国勢調査から0歳児の三つ子がともに生存していた頻度は0歳人口百万あたり219.0（261/1191578）であるから、1995年の人口動態統計と1995年の国勢調査から得られた生存三つ子の頻度の差は14.3（百万対）と非常に小さ

表2 各県における年齢別ふたごの性別組み合わせ数の推計値：1990年

年齢	男男	女女	男女	男男	女女	男女	男男	女女	男女	男男	女女	男女	男男	女女	男女	男男	女女	男女
	北海道			青森			岩手			宮城			秋田			山形		
総数	2826	2832	1301	720	793	333	717	773	390	1176	1108	614	571	573	277	609	644	324
0歳	146	154	70	30	43	16	43	40	35	59	64	38	25	27	16	25	37	27
1歳	127	156	62	41	34	16	34	39	25	67	56	21	37	28	13	36	32	15
2歳	156	156	82	40	42	12	45	33	16	74	62	33	27	37	16	31	50	15
3歳	172	165	81	31	46	13	37	40	25	60	54	25	30	35	21	31	42	17
4歳	163	146	79	42	44	17	53	32	25	76	55	34	24	29	11	51	37	19
5歳	177	182	80	45	49	16	45	57	22	57	74	38	41	35	18	45	43	18
6歳	161	175	84	40	38	30	44	51	25	62	64	43	38	22	18	37	33	19
7歳	177	175	84	59	59	27	46	51	24	65	76	42	37	43	17	39	37	23
8歳	176	193	106	46	55	21	43	54	26	68	81	51	38	49	14	37	36	15
9歳	188	184	82	43	46	19	43	54	17	88	66	49	31	43	15	36	52	20
10歳	185	179	92	49	56	28	49	51	20	91	72	42	46	39	20	41	49	25
11歳	202	184	74	47	57	31	38	49	28	84	73	41	43	41	25	32	31	21
12歳	186	192	96	48	61	26	64	63	27	70	82	44	33	32	19	40	50	29
13歳	209	207	77	49	58	15	53	52	31	93	84	30	39	26	21	48	41	21
14歳	198	190	78	61	51	24	41	60	22	83	68	45	47	52	17	47	37	20
15歳	203	194	74	49	54	22	39	47	22	79	77	38	35	35	16	33	37	20
	福島			茨城			栃木			群馬			埼玉			千葉		
総数	1135	1099	555	1374	1458	717	1073	1045	569	994	1019	559	3214	3297	1558	2675	2741	1285
0歳	63	51	26	61	86	39	51	53	33	42	45	41	170	154	89	124	129	62
1歳	71	73	37	64	72	35	51	61	36	60	61	31	154	168	92	134	142	73
2歳	68	75	27	71	88	46	58	62	31	50	54	35	176	183	107	142	166	60
3歳	70	46	37	85	80	24	70	58	31	57	63	37	159	177	75	132	174	72
4歳	79	52	34	79	88	44	67	43	21	61	58	25	180	174	102	163	155	61
5歳	68	58	50	72	79	42	69	64	38	56	60	34	210	179	96	172	163	77
6歳	75	62	43	97	109	37	71	80	41	61	59	24	196	225	97	171	158	70
7歳	58	68	27	89	92	50	82	65	33	68	70	32	209	226	120	180	163	74
8歳	54	86	32	93	94	44	55	68	47	56	56	32	194	199	86	162	173	96
9歳	64	78	30	102	103	60	77	56	47	82	53	28	219	236	93	174	187	90
10歳	84	68	24	83	96	46	69	74	39	64	60	44	215	197	73	159	190	80
11歳	79	70	31	82	98	51	69	75	32	63	81	40	225	233	103	190	180	92
12歳	87	80	39	92	86	46	66	72	37	69	75	29	230	216	127	176	196	68
13歳	79	74	29	97	100	52	77	83	29	61	74	38	225	232	94	216	201	97
14歳	65	76	47	97	84	47	68	63	34	73	72	46	227	241	106	187	171	119
15歳	71	82	42	110	103	54	73	68	40	71	78	43	225	257	98	193	193	94
	東京			神奈川			新潟			富山			石川			福井		
総数	4494	4534	2255	3591	3660	1690	1220	1207	594	537	520	249	578	590	315	414	428	230
0歳	247	286	136	194	222	80	55	59	41	22	25	12	31	31	17	20	23	15
1歳	245	254	143	231	197	84	81	63	35	30	31	12	31	36	12	30	26	14
2歳	255	274	121	212	216	103	72	59	33	20	24	17	22	43	25	34	29	9
3歳	264	269	140	195	205	98	71	54	41	39	27	12	35	29	17	22	23	14
4歳	221	258	138	216	203	108	87	81	39	29	34	14	23	37	15	17	28	11
5歳	277	309	139	205	238	88	63	71	28	31	36	9	31	44	18	18	19	16
6歳	272	269	119	221	225	88	84	93	42	39	28	16	37	44	15	28	24	13
7歳	254	270	126	214	237	105	73	74	30	36	26	14	34	38	15	31	28	15
8歳	278	235	138	229	219	95	85	74	29	30	35	15	30	37	21	22	22	16
9歳	292	284	138	221	205	125	64	68	43	30	29	15	38	38	22	25	36	11
10歳	277	277	150	236	231	119	90	74	43	29	28	17	36	34	26	29	26	11
11歳	312	315	148	225	225	111	84	84	35	34	33	19	40	37	26	31	27	18
12歳	295	283	147	245	243	131	95	89	31	41	41	15	43	39	25	25	31	14
13歳	313	309	142	258	237	96	91	91	35	40	41	22	48	30	20	24	21	24
14歳	318	308	162	217	291	122	61	92	50	40	38	23	60	36	29	32	37	15
15歳	374	334	168	272	266	137	64	81	39	47	44	17	39	37	12	26	28	14
	山梨			長野			岐阜			静岡			愛知			三重		
総数	407	441	226	1033	1076	546	995	1041	482	1803	1856	958	3162	3142	1557	854	819	398
0歳	27	29	8	77	49	34	55	47	20	111	99	64	182	170	108	45	44	19
1歳	17	31	10	58	65	33	52	46	30	97	91	48	175	191	107	44	42	22
2歳	14	32	16	57	62	40	53	48	34	103	96	50	174	160	87	48	52	28
3歳	29	16	15	60	58	25	51	56	22	113	119	57	179	190	78	52	52	28
4歳	32	24	12	60	58	38	54	55	31	102	107	62	199	164	100	41	42	15
5歳	29	23	12	66	68	33	61	67	33	99	106	67	180	185	86	51	57	28
6歳	29	21	10	59	53	38	67	68	29	96	127	72	194	211	96	58	46	19
7歳	32	24	15	62	70	27	66	61	28	115	116	61	188	194	101	57	61	19
8歳	31	29	16	69	67	28	56	70	35	112	109	51	180	202	82	48	52	25
9歳	29	25	16	58	79	36	65	73	30	111	119	66	196	205	93	44	42	27
10歳	15	42	16	65	68	37	71	66	34	99	102	56	222	165	120	51	54	29
11歳	34	25	14	58	82	34	65	65	28	129	118	61	208	205	93	52	53	28
12歳	24	26	17	72	74	38	81	92	30	126	144	68	204	203	93	66	56	25
13歳	25	34	16	72	83	38	64	71	33	142	132	63	208	231	126	63	51	29
14歳	22	29	23	68	79	36	70	79	33	124	123	54	227	224	87	65	55	26
15歳	18	31	10	72	61	31	64	77	32	124	148	58	246	242	100	69	60	31

表2 各県における年齢別ふたごの性別組み合わせ数の推計値：1990年（つづき）

年齢	男男	男女	男女	男男	男女	男女	男男	男女	男女	男男	男女	男女	男男	男女	男女	男男	男女	男女
滋賀	京都			大阪			兵庫			奈良			和歌山					
総数	597	704	299	1134	1172	575	3912	4024	1808	2577	2669	1287	619	669	301	513	471	235
0歳	25	38	15	51	64	41	237	215	108	143	134	61	44	33	15	18	25	13
1歳	29	40	16	70	67	41	231	215	104	153	158	84	35	35	13	26	32	15
2歳	43	33	19	60	61	37	198	218	107	153	148	67	41	37	23	20	25	23
3歳	46	48	22	76	57	33	235	228	97	158	139	81	30	48	11	32	22	8
4歳	27	43	17	66	68	29	228	226	115	147	144	84	29	27	19	32	26	12
5歳	35	42	19	72	64	32	222	247	117	143	174	60	24	37	16	31	18	7
6歳	30	32	24	78	70	28	250	243	105	142	189	88	37	31	17	32	29	17
7歳	30	34	25	65	75	39	249	256	126	150	166	67	34	49	20	38	43	14
8歳	47	38	16	67	78	40	233	247	121	153	170	82	48	47	25	32	30	8
9歳	37	45	22	70	71	29	241	253	98	194	176	74	34	44	20	31	25	23
10歳	47	55	18	76	75	33	251	275	116	152	170	91	38	47	20	37	22	13
11歳	37	49	23	59	67	38	254	257	116	169	172	66	50	40	27	36	35	19
12歳	50	59	18	90	78	40	272	267	101	187	173	106	41	47	22	33	40	13
13歳	49	40	9	65	101	29	265	303	110	163	181	89	46	51	25	32	20	13
14歳	30	52	26	88	95	49	266	296	119	183	193	92	39	41	16	41	41	15
15歳	35	56	10	81	81	37	280	278	148	187	182	95	49	55	12	42	38	22
鳥取	島根			岡山			広島			山口			徳島					
総数	341	278	160	371	378	197	884	920	474	1368	1448	718	654	757	320	379	379	170
0歳	14	23	12	23	18	15	47	40	27	80	79	40	29	25	21	21	25	6
1歳	20	14	7	22	22	13	43	62	31	65	81	42	28	36	22	23	18	13
2歳	19	12	6	21	15	14	57	50	24	81	65	45	37	41	26	14	23	9
3歳	16	11	14	18	17	12	54	53	24	76	83	33	38	44	14	19	24	11
4歳	20	13	6	19	23	15	59	61	27	72	82	38	44	41	26	30	26	15
5歳	21	14	11	15	21	10	65	56	22	82	73	37	42	49	10	24	24	7
6歳	21	16	12	29	28	11	53	57	29	79	85	50	48	43	10	21	23	9
7歳	25	19	10	20	27	20	46	60	24	101	88	46	45	47	15	21	24	8
8歳	20	15	8	28	23	9	54	53	31	106	79	47	35	42	28	25	17	4
9歳	27	20	12	32	28	13	57	60	28	81	100	31	34	44	24	29	23	9
10歳	20	20	16	30	25	12	49	61	47	83	89	57	49	55	33	27	25	9
11歳	20	11	5	18	31	7	66	52	39	90	119	42	44	56	17	23	24	19
12歳	22	25	11	24	25	16	42	57	25	94	103	44	36	50	15	21	20	5
13歳	23	16	8	25	28	12	50	76	39	97	93	62	51	60	20	28	37	19
14歳	27	22	13	25	28	11	78	59	32	102	110	49	58	57	15	30	27	14
15歳	26	27	9	22	19	7	64	63	25	79	119	55	36	67	24	23	19	13
香川	愛媛			高知			福岡			佐賀			長崎					
総数	499	507	213	669	736	346	337	402	197	2424	2367	1131	460	450	196	849	816	377
0歳	25	29	17	31	35	26	13	21	15	124	128	79	30	18	11	27	35	28
1歳	27	19	11	32	40	23	14	18	3	106	126	80	27	23	11	52	39	20
2歳	24	29	15	39	30	24	23	14	13	136	111	70	27	29	12	40	46	14
3歳	25	23	17	39	39	24	15	23	11	146	148	55	25	25	8	65	45	15
4歳	29	34	9	35	36	17	17	19	17	157	140	66	37	24	11	55	53	24
5歳	25	31	11	33	48	29	34	36	20	161	140	74	20	27	14	60	53	23
6歳	37	43	9	37	55	23	16	29	8	124	152	63	24	28	12	43	56	22
7歳	26	31	13	40	43	24	20	25	16	164	163	64	33	25	13	67	45	21
8歳	27	24	11	47	51	14	15	20	5	164	137	67	26	33	11	73	53	23
9歳	29	36	16	42	50	26	18	20	12	164	160	74	22	32	18	40	62	17
10歳	43	35	9	52	53	23	25	29	13	145	155	74	31	38	12	49	41	28
11歳	26	38	18	44	51	18	27	30	13	199	144	74	19	32	9	61	53	17
12歳	30	30	12	57	57	23	25	35	15	176	163	61	37	25	10	54	58	30
13歳	37	36	16	49	42	14	31	30	11	157	173	80	30	35	13	53	62	35
14歳	43	36	23	46	53	22	29	24	12	144	167	71	39	32	13	52	43	32
15歳	46	33	6	46	53	16	15	29	13	157	160	79	33	24	18	58	72	28
大分	宮崎			熊本			鹿児島			沖縄								
総数	607	602	271	555	631	304	876	922	458	894	903	425	763	849	540			
0歳	29	34	10	24	33	10	48	51	21	58	39	25	32	43	23			
1歳	30	22	12	30	23	20	51	50	27	52	53	23	47	56	33			
2歳	37	36	9	31	25	7	47	44	30	58	55	18	50	48	28			
3歳	41	28	18	30	45	11	55	67	22	50	45	33	47	45	45			
4歳	23	31	15	29	32	18	48	58	30	54	47	21	45	51	41			
5歳	32	34	14	37	30	24	52	71	35	58	64	31	47	56	36			
6歳	41	44	17	35	38	15	66	67	33	57	50	35	40	49	36			
7歳	37	43	11	45	44	15	61	69	30	74	67	24	62	50	30			
8歳	29	41	19	42	39	27	58	65	22	50	60	22	39	44	35			
9歳	37	45	19	40	33	10	59	44	36	70	67	30	56	69	30			
10歳	40	33	26	38	52	21	59	47	22	56	64	31	54	49	26			
11歳	36	54	20	25	57	30	56	64	32	47	53	20	45	66	47			
12歳	50	42	19	30	49	27	70	54	35	54	64	27	63	59	25			
13歳	60	41	19	42	50	18	55	57	35	52	72	29	55	59	41			
14歳	37	32	15	35	43	29	44	68	28	56	48	27	42	59	29			
15歳	48	42	28	42	38	22	47	46	20	48	55	29	39	46	35			

表3 各県における年齢別ふたごの性別組み合わせ数の推計値：1995年（つづき）

年齢	男男	男女	男女	男男	男女	男女	男男	男女	男女	男男	男女	男女	男男	男女	男女	男男	男女	男女
	滋賀			京都			大阪			兵庫			奈良			和歌山		
総数	591	648	363	1093	1099	608	3623	3584	1977	2423	2521	1322	628	640	304	494	453	243
0歳	28	35	36	70	79	47	232	219	156	147	172	92	35	32	21	29	20	17
1歳	41	53	29	71	77	51	238	228	135	144	137	97	45	41	26	30	28	25
2歳	45	30	33	67	85	40	237	241	163	125	131	81	39	42	18	23	34	10
3歳	35	27	26	74	46	42	221	203	146	169	138	88	38	37	14	27	26	17
4歳	34	38	20	47	74	37	222	212	130	142	140	89	44	34	12	27	27	12
5歳	23	40	20	60	67	48	215	195	109	150	159	70	48	43	21	22	31	14
6歳	31	48	22	71	74	48	224	211	124	163	173	97	34	32	14	34	37	18
7歳	40	35	19	62	59	36	193	204	107	155	151	73	41	40	19	24	26	22
8歳	53	51	23	71	58	27	223	210	95	150	138	85	38	44	13	34	23	9
9歳	27	44	14	68	63	32	212	213	109	150	143	90	35	29	21	32	31	12
10歳	35	39	18	68	60	26	223	223	121	140	173	59	28	39	20	36	18	5
11歳	34	34	22	81	69	32	241	233	112	150	193	88	40	36	17	34	30	17
12歳	33	34	19	65	67	40	237	244	125	141	170	75	39	48	22	42	43	16
13歳	48	37	16	69	73	38	232	244	119	163	162	74	44	52	23	32	29	10
14歳	39	48	24	70	71	30	226	238	108	190	173	76	41	46	21	33	29	23
15歳	45	55	22	79	77	34	247	266	118	144	168	88	39	45	22	35	21	16
	鳥取			島根			岡山			広島			山口			徳島		
総数	314	268	179	362	359	219	871	886	509	1264	1304	717	636	690	378	351	345	175
0歳	22	15	17	19	19	15	43	57	33	71	95	48	36	34	32	15	20	16
1歳	16	15	12	22	16	13	57	58	39	73	81	63	47	51	31	18	15	12
2歳	15	18	10	19	14	16	70	65	42	79	70	45	39	34	37	20	13	17
3歳	15	18	11	20	17	17	54	45	28	70	84	39	46	43	27	23	20	10
4歳	15	17	13	20	26	12	54	49	40	75	67	46	30	39	27	18	19	19
5歳	14	22	14	26	24	15	50	40	31	80	90	45	35	25	23	24	23	7
6歳	21	16	6	24	25	19	44	56	30	65	86	48	26	40	22	23	22	13
7歳	22	11	6	23	15	17	56	50	27	78	71	42	37	43	26	14	25	8
8歳	16	13	15	19	21	13	56	61	27	80	80	37	39	42	12	20	25	11
9歳	21	12	8	19	24	13	60	58	25	71	83	38	44	42	26	31	25	11
10歳	21	14	11	17	21	13	70	54	24	78	77	34	42	50	10	23	21	7
11歳	22	17	13	30	26	9	53	55	27	78	79	56	47	48	11	23	22	7
12歳	24	17	10	21	33	17	44	64	27	95	84	42	48	47	19	22	27	11
13歳	23	21	8	26	24	11	54	53	34	105	74	43	36	48	27	26	18	6
14歳	28	20	12	30	27	10	58	59	32	84	100	30	33	49	21	27	22	12
15歳	19	22	13	27	27	9	48	62	43	82	83	61	51	55	27	24	28	8
	香川			愛媛			高知			福岡			佐賀			長崎		
総数	479	482	245	618	657	386	327	353	183	2243	2279	1358	442	427	247	778	728	379
0歳	31	38	18	46	39	27	26	16	14	128	141	129	29	20	28	46	43	33
1歳	42	28	29	38	27	33	20	21	12	143	146	106	20	25	19	47	41	34
2歳	25	21	23	32	44	20	24	19	9	138	127	92	32	22	18	41	39	32
3歳	30	30	14	32	35	26	21	23	10	114	147	118	34	20	21	36	39	30
4歳	25	28	13	46	34	24	18	17	13	126	130	101	29	19	21	45	39	22
5歳	32	32	15	28	35	27	14	20	15	124	133	87	25	19	14	29	38	26
6歳	23	20	14	34	46	23	15	18	7	117	137	91	28	23	15	54	38	23
7歳	24	34	20	41	34	25	23	13	11	142	114	71	24	29	11	48	47	14
8歳	25	23	16	37	38	25	18	18	7	151	146	59	23	24	10	61	46	15
9歳	33	35	11	36	37	16	18	23	14	165	148	67	34	25	11	48	49	26
10歳	28	32	9	33	47	33	31	36	20	155	139	80	21	30	15	63	54	20
11歳	39	43	14	35	56	26	17	34	7	122	153	71	28	33	11	42	54	23
12歳	27	31	13	43	41	21	19	28	18	151	166	67	36	28	11	65	45	24
13歳	25	21	10	46	50	16	18	19	7	165	140	76	25	31	12	70	59	19
14歳	28	33	16	44	48	22	18	22	10	166	155	75	20	38	19	35	58	16
15歳	42	33	10	47	46	22	27	26	9	136	157	68	34	41	11	48	39	22
	大分			宮崎			熊本			鹿児島			沖縄					
総数	859	881	466	541	570	289	533	581	291	875	830	429	768	840	549			
0歳	47	54	38	30	37	24	28	24	18	53	41	38	47	56	23			
1歳	63	49	32	42	38	34	37	38	23	48	45	31	53	52	36			
2歳	53	51	35	30	41	17	29	43	17	50	56	23	42	58	39			
3歳	66	55	27	35	20	22	29	32	27	51	44	17	49	43	35			
4歳	28	41	23	25	41	10	33	36	21	45	52	29	53	53	36			
5歳	48	55	23	36	38	10	26	34	12	60	40	21	36	47	27			
6歳	58	49	27	31	24	16	28	24	23	53	52	31	46	65	43			
7歳	44	43	30	37	35	11	30	30	13	55	61	19	59	50	28			
8歳	59	66	20	41	32	17	34	45	10	52	50	33	45	46	44			
9歳	44	58	29	22	27	17	32	29	18	55	37	20	44	46	41			
10歳	53	68	40	34	35	15	42	35	23	57	61	29	42	61	34			
11歳	62	64	38	42	39	13	31	43	15	53	51	35	45	53	36			
12歳	59	68	28	37	43	13	42	49	14	75	60	25	60	53	30			
13歳	65	62	22	29	42	21	39	38	27	51	58	22	44	51	34			
14歳	56	49	28	35	48	20	39	31	11	65	67	25	52	61	34			
15歳	54	49	26	35	30	29	34	50	19	52	55	31	51	45	29			

表4 各都道府県における年齢・卵性別ふたごの頻度の推定値：1990年

(1) 一卵性ふたご

(人口千対)

都道府県	0歳	1	2	3	4	5	6	7	8	9	10	11	12	13	14	15歳	全体
北海道	4.28	3.96	3.92	4.21	3.67	4.23	3.67	3.81	3.78	4.08	3.65	4.07	3.52	4.20	3.66	3.63	3.88
青森	4.00	3.84	4.34	3.80	3.88	4.17	2.47	4.61	4.06	3.46	3.61	3.38	3.75	4.07	3.79	3.37	3.77
岩手	3.35	3.26	4.08	3.33	3.65	4.68	3.88	3.98	3.85	4.28	4.11	2.97	4.80	3.54	3.61	2.84	3.76
宮城	3.65	4.22	4.11	3.37	3.59	3.25	2.81	3.26	3.20	3.44	3.82	3.60	3.30	4.44	3.12	3.44	3.53
秋田	3.23	4.44	3.98	3.46	3.24	4.19	2.87	4.23	4.83	3.83	3.95	3.54	2.69	2.58	4.58	3.05	3.65
山形	2.80	4.00	4.75	3.98	4.71	4.68	3.27	3.41	3.67	4.16	3.84	2.46	3.46	3.88	3.56	2.75	3.69
福島	3.89	4.53	4.66	3.09	3.64	2.72	3.30	3.46	3.71	3.89	4.23	3.88	4.11	3.92	2.90	3.41	3.69
茨城	3.78	3.34	3.61	4.27	3.63	3.07	4.55	3.48	3.72	3.75	3.29	3.12	3.05	3.30	2.94	3.34	3.49
栃木	3.57	3.63	4.10	4.18	3.82	3.84	4.38	4.45	2.95	3.33	3.80	4.01	3.53	4.45	3.17	3.19	3.76
群馬	2.37	4.38	3.28	3.83	4.30	3.50	3.97	4.34	3.25	4.26	3.05	3.81	4.05	3.36	3.20	3.38	3.64
埼玉	3.69	3.50	3.69	3.76	3.55	3.91	4.20	3.98	3.82	4.45	3.99	4.00	3.40	3.77	3.53	3.54	3.79
千葉	3.58	3.65	4.29	3.89	4.21	3.94	3.83	3.89	3.39	3.80	3.65	3.59	3.77	3.86	2.72	3.18	3.67
東京都	3.90	3.46	3.90	3.72	3.20	4.03	3.72	3.50	3.30	3.83	3.39	3.92	3.36	3.67	3.32	3.61	3.61
神奈川県	4.28	4.29	3.95	3.65	3.74	4.07	4.00	3.81	3.89	3.27	3.63	3.43	3.45	3.71	3.42	3.36	3.72
新潟	3.00	4.28	3.72	3.10	4.54	3.60	4.40	3.81	4.19	2.80	3.62	3.90	4.31	4.03	2.72	2.79	3.66
富山	3.49	4.69	2.50	4.87	4.20	4.77	4.02	3.73	3.83	3.33	2.85	3.29	4.31	3.65	3.19	4.08	3.78
石川	3.95	4.59	3.31	3.74	3.47	4.26	4.75	4.01	3.22	3.72	2.87	3.18	3.41	3.33	3.62	3.30	3.64
福井	3.27	4.53	5.88	3.24	3.50	2.05	3.72	4.22	2.73	4.82	3.96	3.60	3.65	1.77	4.36	3.12	3.63
山梨	5.59	4.32	3.18	3.10	4.63	3.93	3.89	3.92	4.20	3.68	3.74	4.06	2.83	3.60	2.24	2.99	3.68
長野	4.29	4.06	3.50	4.00	3.34	4.07	2.91	4.07	4.19	3.82	3.40	3.68	3.51	3.79	3.42	3.04	3.67
岐阜	4.02	3.22	3.02	3.74	3.37	3.84	4.14	3.86	3.55	4.08	3.70	3.56	4.75	3.32	3.55	3.16	3.68
静岡県	3.92	3.63	3.65	4.14	3.47	3.09	3.26	3.70	3.62	3.48	2.97	3.68	3.83	3.95	3.40	3.62	3.58
愛知県	3.46	3.58	3.34	3.82	3.45	3.52	3.78	3.47	3.71	3.76	3.13	3.63	3.41	3.27	3.60	3.60	3.53
三重	3.93	3.43	3.75	3.86	3.32	3.79	3.84	4.42	3.46	2.65	3.26	3.24	3.90	3.30	3.46	3.40	3.55
滋賀	3.54	3.76	3.86	4.78	3.41	3.62	2.27	2.34	4.18	3.56	4.73	3.52	4.79	4.19	2.84	3.96	3.72
京都	3.06	3.81	3.30	3.76	3.87	3.66	4.06	3.36	3.58	3.72	3.72	2.70	3.66	3.86	3.52	3.12	3.54
大阪	4.00	3.89	3.44	4.03	3.67	3.72	3.96	3.82	3.66	3.97	3.95	3.70	3.86	3.89	3.52	3.05	3.74
兵庫県	4.04	4.12	4.09	3.66	3.40	4.06	3.68	3.71	3.63	4.40	3.30	3.84	3.38	3.29	3.50	3.20	3.68
奈良	4.73	4.12	3.81	4.53	2.37	2.82	2.99	3.62	4.03	3.32	3.59	3.37	3.31	3.51	2.96	4.04	3.54
和歌山	3.00	4.03	1.98	3.95	3.79	3.39	3.40	5.12	4.18	2.51	3.36	3.80	4.08	2.63	4.21	3.50	3.58
鳥取	3.98	4.13	3.67	1.82	3.68	3.11	3.11	4.13	3.35	4.32	2.80	3.07	4.12	3.48	3.89	4.73	3.60
島根	3.50	3.90	2.70	2.68	3.05	2.85	4.77	2.78	4.37	4.67	4.12	3.97	3.02	3.61	3.65	2.81	3.54
岡山	3.20	3.77	4.11	3.91	4.28	4.32	3.42	3.46	3.22	3.74	2.53	3.14	2.78	3.15	3.55	3.24	3.46
広島	4.17	3.54	3.35	3.99	3.60	3.53	3.30	4.05	3.94	4.25	3.08	4.43	3.84	3.12	3.73	3.12	3.67
山口	2.39	2.87	3.39	4.26	3.52	4.58	4.41	4.12	2.60	2.78	3.51	3.99	3.31	4.00	4.22	3.19	3.60
徳島	5.15	3.41	3.32	3.61	4.40	4.29	3.44	3.63	3.66	4.09	3.95	2.57	3.23	4.04	3.58	2.31	3.62
香川	3.91	3.55	3.65	2.85	4.78	3.85	5.82	3.58	3.24	3.90	5.10	3.40	3.39	3.83	3.60	4.47	3.94
愛媛	2.75	3.19	2.84	3.29	3.17	2.91	3.73	3.13	4.43	3.39	4.04	3.75	4.23	3.43	3.31	3.39	3.47
高知	2.64	3.77	2.99	3.23	2.16	5.31	3.83	2.95	3.04	2.59	4.14	4.11	4.09	4.33	3.36	2.52	3.46
福岡	3.62	3.02	3.45	4.42	4.11	3.85	3.47	4.28	3.74	3.96	3.43	3.99	4.06	3.60	3.33	3.20	3.72
佐賀	3.96	4.05	4.32	3.92	4.45	2.82	3.31	3.71	3.97	2.97	4.38	3.20	4.01	3.86	4.21	2.78	3.73
長崎	2.06	4.05	4.02	4.95	4.31	4.39	3.63	4.21	4.72	3.84	2.74	4.14	3.46	3.33	2.51	3.93	3.76
熊本	4.14	3.69	2.96	4.66	3.39	3.76	4.08	4.16	4.12	2.71	3.29	3.44	3.42	2.89	3.06	2.63	3.49
大分	4.51	3.26	5.00	3.79	2.80	3.57	4.51	4.44	3.28	3.94	2.76	4.01	4.08	4.43	2.78	3.16	3.74
宮崎	3.86	2.54	3.66	4.52	2.93	2.79	3.64	4.52	3.20	3.82	3.95	2.91	2.90	3.96	2.54	2.99	3.40
鹿児島	3.82	4.13	4.58	2.81	3.75	3.90	2.94	4.70	3.50	4.25	3.45	3.08	3.48	3.55	2.85	2.68	3.56
沖縄	3.06	3.88	3.74	2.43	2.77	3.23	2.60	4.03	2.38	4.75	3.73	3.11	4.70	3.37	3.30	2.23	3.33
全体	3.74	3.77	3.74	3.83	3.64	3.78	3.74	3.83	3.66	3.79	3.56	3.65	3.65	3.66	3.37	3.31	3.66

表4 各都道府県における年齢・卵性別ふたごの頻度の推定値：1990年（つづき）

(2) 二卵性ふたご

(人口千対)

都道府県	0歳	1	2	3	4	5	6	7	8	9	10	11	12	13	14	15歳	全 体
北海道	2.60	2.22	2.79	2.67	2.52	2.42	2.45	2.39	3.04	2.31	2.47	1.93	2.40	1.91	1.84	1.66	2.32
青森	2.24	2.08	1.49	1.54	1.91	1.71	3.09	2.73	2.13	1.88	2.62	2.87	2.35	1.33	2.07	1.83	2.13
岩手	4.88	3.40	2.11	3.20	3.04	2.58	2.77	2.62	2.82	1.82	2.05	2.82	2.59	2.96	2.01	1.95	2.67
宮城	3.26	1.74	2.64	1.89	2.52	2.65	2.91	2.76	3.33	3.21	2.65	2.54	2.69	1.81	2.65	2.22	2.59
秋田	2.87	2.22	2.66	3.31	1.70	2.60	2.46	2.28	1.85	1.95	2.43	3.00	2.22	2.46	1.90	1.81	2.33
山形	4.31	2.26	2.16	2.42	2.59	2.41	2.43	2.96	1.90	2.44	2.96	2.46	3.29	2.39	2.22	2.20	2.57
福島	2.30	3.13	2.17	2.89	2.55	3.58	3.02	1.89	2.20	2.08	1.59	2.04	2.50	1.84	2.90	2.58	2.44
茨城	2.73	2.31	2.94	1.45	2.60	2.36	1.99	2.66	2.29	3.10	2.27	2.47	2.13	2.37	2.06	2.27	2.36
栃木	3.31	3.44	2.85	2.67	1.80	3.07	3.26	2.57	3.65	3.64	2.85	2.29	2.59	1.97	2.22	2.53	2.76
群馬	4.23	3.02	3.33	3.42	2.29	2.90	1.98	2.62	2.60	2.23	3.35	2.93	2.04	2.63	2.98	2.74	2.80
埼玉	2.79	2.80	3.14	2.16	2.88	2.56	2.51	3.04	2.14	2.29	1.72	2.32	2.71	1.95	2.07	1.81	2.39
千葉	2.33	2.63	2.08	2.39	2.00	2.35	2.07	2.14	2.72	2.53	2.17	2.38	1.69	2.34	2.71	2.05	2.28
東京都	2.67	2.78	2.31	2.65	2.59	2.50	2.10	2.22	2.43	2.41	2.52	2.42	2.29	2.17	2.32	2.25	2.40
神奈川県	2.04	2.10	2.50	2.37	2.59	2.02	1.97	2.31	2.10	2.72	2.49	2.25	2.53	1.78	2.16	2.29	2.26
新潟	3.37	2.75	2.51	3.03	2.74	1.90	2.74	1.96	1.87	2.71	2.57	2.05	1.75	1.92	2.64	2.05	2.37
富山	2.39	2.30	3.15	2.17	2.40	1.48	2.52	2.17	2.30	2.27	2.43	2.60	1.93	2.72	2.67	1.87	2.33
石川	2.98	2.00	4.14	2.71	2.31	2.69	2.16	2.11	2.94	3.03	3.40	3.24	2.99	2.30	3.14	1.24	2.69
福井	3.51	3.02	1.96	2.93	2.26	3.13	2.48	2.88	3.12	2.12	1.98	3.24	2.43	4.05	2.42	2.19	2.73
山梨	1.86	2.27	3.39	3.10	2.52	2.36	1.95	2.87	3.05	3.10	2.92	2.52	2.92	2.68	3.69	1.54	2.68
長野	3.17	2.97	3.54	2.15	3.17	2.66	2.98	2.09	2.17	2.72	2.62	2.36	2.47	2.46	2.22	1.85	2.56
岐阜	1.96	2.84	3.06	1.94	2.68	2.67	2.27	2.19	2.73	2.27	2.45	1.95	1.99	2.15	2.02	1.85	2.28
静岡県	3.44	2.49	2.45	2.70	2.93	3.00	3.11	2.66	2.17	2.80	2.29	2.41	2.58	2.36	1.90	1.96	2.54
愛知県	3.06	2.96	2.35	2.05	2.62	2.17	2.35	2.49	2.03	2.27	2.81	2.11	2.02	2.64	1.72	1.86	2.32
三重	2.13	2.36	2.92	2.84	1.46	2.65	1.72	1.70	2.31	2.43	2.49	2.36	2.01	2.25	1.91	2.15	2.22
滋賀	2.21	2.27	2.58	2.92	2.19	2.37	2.86	3.00	1.94	2.61	2.03	2.57	1.89	0.94	2.64	0.98	2.22
京都	3.39	3.25	2.90	2.48	2.14	2.25	1.89	2.60	2.72	1.93	2.08	2.33	2.29	1.63	2.58	1.85	2.35
大阪	2.51	2.37	2.38	2.14	2.49	2.47	2.14	2.54	2.47	1.97	2.24	2.17	1.78	1.87	1.89	2.20	2.21
兵庫県	2.28	3.05	2.34	2.74	2.76	1.90	2.67	2.00	2.47	2.20	2.60	1.84	2.82	2.30	2.27	2.22	2.39
奈良	2.29	1.88	3.19	1.49	2.44	2.01	1.99	2.30	2.88	2.29	2.21	2.89	2.21	2.44	1.48	1.05	2.16
和歌山	2.60	2.81	4.13	1.37	1.98	1.13	2.62	2.14	1.24	3.50	1.90	2.77	1.77	1.76	1.89	2.65	2.24
鳥取	3.82	2.14	1.76	3.92	1.64	2.85	2.99	2.43	1.98	2.96	3.74	1.18	2.51	1.79	2.81	1.93	2.51
島根	4.04	3.27	3.44	2.80	3.39	2.20	2.28	4.12	1.87	2.59	2.30	1.32	2.93	2.12	1.91	1.16	2.53
岡山	2.88	3.16	2.38	2.26	2.48	1.92	2.45	2.03	2.63	2.35	3.78	3.11	1.88	2.82	2.16	1.59	2.46
広島	2.80	2.86	2.99	2.09	2.36	2.21	2.89	2.60	2.69	1.76	3.05	2.23	2.21	3.02	2.24	2.40	2.51
山口	3.04	3.00	3.39	1.75	3.11	1.13	1.09	1.61	2.97	2.47	3.26	1.63	1.40	1.76	1.26	1.94	2.11
徳島	1.54	3.16	2.14	2.48	3.22	1.46	1.77	1.57	0.77	1.71	1.65	3.48	0.90	3.34	2.33	2.07	2.09
香川	3.59	2.23	2.88	3.13	1.59	1.88	1.48	2.11	1.78	2.54	1.33	2.66	1.69	2.15	2.95	0.73	2.12
愛媛	3.58	2.99	3.03	2.92	2.00	3.25	2.49	2.54	1.48	2.67	2.27	1.75	2.14	1.25	1.89	1.31	2.27
高知	4.17	0.78	3.24	2.63	3.87	4.25	1.66	3.26	1.01	2.39	2.63	2.43	2.72	1.90	1.96	2.11	2.52
福岡	3.31	3.18	2.73	2.04	2.35	2.51	2.05	2.08	2.14	2.35	2.24	2.20	1.78	2.31	1.97	2.13	2.30
佐賀	2.35	2.28	2.36	1.49	1.96	2.40	1.99	2.14	1.82	2.97	1.84	1.37	1.54	1.93	1.89	2.56	2.05
長崎	3.39	2.28	1.56	1.56	2.46	2.24	2.07	1.95	2.11	1.53	2.48	1.45	2.53	2.91	2.55	2.16	2.20
熊本	2.23	2.69	2.91	2.05	2.68	2.99	2.70	2.50	1.79	2.91	1.73	2.50	2.69	2.63	2.04	1.44	2.39
大分	1.70	1.96	1.41	2.68	2.15	1.92	2.25	1.41	2.44	2.38	3.05	2.29	2.13	2.05	1.55	2.85	2.16
宮崎	1.64	3.08	1.05	1.55	2.45	3.12	1.88	1.83	3.20	1.21	2.40	3.36	3.01	1.92	3.00	2.27	2.35
鹿児島	2.65	2.32	1.73	3.00	1.97	2.66	2.86	1.93	1.75	2.38	2.40	1.54	2.07	2.17	2.00	2.10	2.21
沖縄	2.71	3.66	2.99	4.66	4.13	3.47	3.54	2.95	3.47	3.00	2.52	4.56	2.43	3.78	2.66	3.12	3.35
全 体	2.78	2.65	2.59	2.42	2.51	2.43	2.37	2.37	2.38	2.41	2.43	2.32	2.25	2.20	2.19	2.04	2.37

表5 各都道府県における年齢・卵性別ふたごの頻度の推定値：1995年

(1) 一卵性ふたご

(人口千対)

都道府県	0歳	1	2	3	4	5	6	7	8	9	10	11	12	13	14	15歳	全 体
北海道	4.27	4.29	4.49	4.04	3.99	4.24	4.06	3.88	4.24	3.80	4.29	3.75	3.95	3.51	4.04	3.43	3.99
青森	3.56	4.65	3.63	2.98	4.22	3.57	3.93	4.50	4.25	3.73	3.93	2.67	4.05	4.16	3.34	3.09	3.75
岩手	4.88	3.40	2.11	3.20	3.04	2.58	2.77	2.62	2.82	1.82	2.05	2.82	2.59	2.96	2.01	1.95	3.88
宮城	4.26	2.61	4.25	4.00	4.67	3.54	4.47	4.26	3.15	3.72	3.10	3.16	3.43	3.50	3.75	3.97	3.69
秋田	4.24	4.50	2.00	4.80	4.10	3.92	3.77	3.65	3.26	3.41	4.03	3.12	3.95	4.29	3.71	3.90	3.79
山形	3.70	2.67	3.58	4.89	3.67	2.64	4.22	4.39	3.44	5.21	4.51	3.26	3.45	3.91	3.48	3.63	3.80
福島	4.72	3.98	3.20	4.42	4.41	3.97	4.30	4.66	3.44	3.68	3.12	3.50	4.07	3.48	4.08	3.86	3.91
茨城	4.82	4.62	3.84	4.55	5.06	5.03	4.02	4.78	5.38	4.94	3.97	5.93	4.80	5.02	5.02	4.06	4.75
栃木	5.62	5.29	3.84	4.34	3.81	3.85	3.27	3.76	3.54	3.62	4.00	4.37	4.34	2.84	3.32	3.94	3.94
群馬	4.00	3.98	3.77	2.99	3.78	2.38	4.32	3.05	3.94	4.20	3.96	3.79	4.39	3.37	4.12	3.33	3.72
埼玉	3.83	4.11	3.23	3.34	3.55	3.40	3.07	3.55	4.04	3.37	3.73	4.13	4.14	3.66	4.62	3.80	3.74
千葉	3.58	4.23	4.12	3.58	3.97	3.64	3.63	4.21	3.97	3.95	3.84	3.96	3.94	3.67	3.84	3.49	3.85
東京都	3.86	3.78	3.89	3.35	3.86	3.91	3.62	3.91	3.90	3.35	4.10	3.99	3.71	3.17	3.62	3.42	3.71
神奈川県	3.87	3.65	3.97	3.95	3.60	4.08	4.38	3.85	3.57	3.55	4.18	3.95	3.75	3.74	3.34	3.64	3.81
新潟	3.85	4.44	2.91	4.98	4.17	3.35	4.29	4.06	3.05	4.13	3.57	4.31	3.95	4.05	2.93	3.38	3.82
富山	3.73	3.87	3.25	2.68	1.91	3.47	6.04	2.45	4.21	4.03	4.23	4.50	3.76	3.86	4.03	3.11	3.72
石川	3.87	3.29	3.80	5.52	3.86	3.93	4.60	3.55	3.60	3.74	3.91	4.48	4.56	3.55	3.51	3.13	3.92
福井	4.94	4.60	3.02	4.28	4.95	3.31	2.80	5.26	3.31	3.79	2.74	3.91	4.44	2.84	4.91	3.51	3.90
山梨	3.15	3.20	3.38	3.62	5.43	5.12	4.20	3.48	3.37	4.97	4.02	4.08	4.05	4.52	3.72	4.10	4.03
長野	3.48	3.80	3.32	4.53	4.17	4.48	4.20	3.76	3.94	3.58	4.09	3.31	3.92	4.29	3.63	3.46	3.86
岐阜	3.92	4.55	3.01	2.35	3.92	4.16	3.07	3.32	3.95	3.02	3.75	4.24	3.68	3.85	4.28	3.33	3.66
静岡県	3.58	3.35	3.90	2.91	4.13	3.91	3.47	4.06	4.00	3.21	3.34	3.27	3.93	3.78	3.60	2.95	3.58
愛知県	3.33	4.14	3.67	4.02	3.32	3.54	3.53	3.00	3.96	3.48	3.55	3.72	3.75	3.63	3.77	3.28	3.61
三重	4.39	4.54	4.10	3.54	3.22	3.73	3.36	3.50	3.86	3.43	4.09	3.63	4.34	3.28	2.51	3.12	3.64
滋賀	1.99	4.73	3.10	2.60	3.71	2.96	3.84	3.58	5.11	3.54	3.37	2.65	2.79	4.07	3.66	4.30	3.52
京都	4.33	4.14	4.86	3.34	3.61	3.28	3.87	3.37	3.89	3.67	3.65	4.03	3.10	3.57	3.72	3.85	3.76
大阪	3.43	3.90	3.80	3.33	3.70	3.65	3.70	3.39	3.88	3.57	3.57	3.83	3.70	3.75	3.66	3.88	3.67
兵庫県	4.40	3.52	3.39	4.15	3.63	4.38	4.28	4.03	3.41	3.32	4.01	3.86	3.52	3.79	4.29	3.21	3.81
奈良	3.47	4.46	4.60	4.47	4.68	4.94	3.52	4.05	4.46	2.62	2.84	3.32	3.61	4.09	3.67	3.28	3.84
和歌山	3.27	3.32	4.70	3.45	3.94	3.62	4.67	2.37	3.93	4.04	3.84	3.52	5.13	3.86	2.92	2.88	3.71
鳥取	3.56	3.24	3.89	3.57	3.04	3.33	4.64	3.84	1.92	3.34	3.07	3.17	3.74	4.44	4.41	3.23	3.53
島根	3.38	3.50	2.42	2.71	4.51	4.55	3.69	2.52	3.07	3.35	2.71	4.82	3.79	3.99	4.64	4.22	3.66
岡山	3.62	4.10	5.07	3.77	3.35	3.05	3.50	3.82	4.17	4.21	4.30	3.38	3.38	3.05	3.53	2.63	3.66
広島	4.25	3.24	3.73	4.07	3.40	4.32	3.47	3.52	3.87	3.58	3.63	2.92	3.89	3.90	4.39	2.80	3.67
山口	2.86	4.88	2.65	4.43	3.01	2.59	2.95	3.46	4.21	3.54	4.55	4.53	4.03	3.00	3.14	3.89	3.64
徳島	2.59	2.94	2.17	4.29	2.31	4.92	3.76	3.57	3.77	4.77	3.82	3.69	3.69	3.61	3.50	4.04	3.63
香川	5.48	4.42	2.51	4.83	4.20	5.01	2.89	3.57	2.87	4.95	4.30	5.53	3.59	2.90	3.56	4.76	4.08
愛媛	4.21	2.30	4.02	2.84	3.87	2.42	3.63	3.10	3.00	3.29	2.62	3.49	3.31	4.18	3.57	3.48	3.34
高知	4.03	4.07	4.60	4.71	3.03	2.58	3.30	3.04	3.44	3.02	5.00	4.54	2.94	3.01	2.97	4.41	3.66
福岡	2.99	3.89	3.69	2.98	3.20	3.45	3.17	3.52	4.31	4.29	3.58	3.28	4.00	3.61	3.85	3.38	3.59
佐賀	2.38	2.85	3.90	3.54	2.82	3.07	3.61	4.00	3.35	4.17	3.01	4.08	4.28	3.55	3.15	4.83	3.58
長崎	3.75	3.46	3.05	2.77	3.76	2.43	3.90	4.47	4.79	3.64	4.74	3.46	4.00	5.06	3.55	2.96	3.77
熊本	3.51	4.44	3.75	5.00	2.42	4.09	3.89	2.69	4.79	3.19	3.39	3.54	4.05	4.21	3.08	2.99	3.67
大分	3.84	3.97	4.74	2.84	4.69	5.28	3.09	4.66	4.12	2.25	3.66	4.45	4.26	3.19	3.92	2.08	3.77
宮崎	2.91	4.35	4.66	2.77	3.94	3.79	2.18	3.41	4.75	2.88	3.46	3.70	4.67	2.95	3.55	3.69	3.60
鹿児島	3.27	3.55	4.64	4.23	3.61	4.03	3.64	4.51	3.08	3.31	3.75	2.80	4.36	3.42	4.20	2.92	3.69
沖縄	4.76	4.08	3.56	3.25	4.02	3.17	3.67	4.24	2.42	2.46	3.34	3.06	4.11	3.06	4.01	3.27	3.51
全 体	3.77	3.94	3.74	3.70	3.74	3.74	3.73	3.73	3.83	3.60	3.77	3.77	3.86	3.65	3.76	3.46	3.73

表5 各都道府県における年齢・卵性別ふたごの頻度の推定値：1995年（つづき）

(2) 二卵性ふたご

(人口千対)

都道府県	0歳	1	2	3	4	5	6	7	8	9	10	11	12	13	14	15歳	全体
北海道	3.27	3.13	2.62	3.61	2.30	2.60	2.20	2.80	2.59	2.36	2.43	2.25	2.42	3.22	2.12	2.47	2.63
青森	3.20	2.92	2.93	3.52	1.61	2.29	2.15	1.68	1.63	2.23	2.23	2.57	3.44	1.42	2.29	2.62	2.40
岩手	5.85	3.12	3.98	3.20	4.32	5.23	3.05	2.17	2.88	3.83	2.53	2.52	2.37	2.79	1.39	2.03	3.10
宮城	2.78	2.30	2.80	2.58	2.68	3.00	1.93	2.25	2.00	2.67	2.41	2.86	2.59	3.46	2.97	2.23	2.60
秋田	3.55	2.30	4.77	2.40	3.82	2.61	2.18	2.43	3.41	1.36	2.59	2.58	2.55	1.98	1.69	2.68	2.62
山形	3.44	5.00	3.67	4.07	3.51	4.51	2.22	2.12	2.80	2.57	2.12	2.04	2.94	2.02	2.68	2.93	2.97
福島	3.74	4.67	3.93	3.50	2.97	2.39	3.48	2.43	3.05	2.80	3.33	3.05	1.73	2.39	2.01	1.45	2.86
茨城	6.17	4.21	5.40	4.55	3.23	3.84	3.15	3.99	2.29	3.54	3.55	2.71	3.73	3.01	4.02	3.23	3.72
栃木	5.09	5.39	5.71	3.63	4.85	3.27	3.77	3.10	2.78	1.85	2.69	3.20	2.77	3.37	3.51	2.68	3.51
群馬	4.36	5.04	3.36	4.19	3.83	3.97	2.94	3.23	3.17	2.32	2.87	1.96	2.82	2.81	2.12	2.80	3.17
埼玉	3.83	4.11	3.23	3.34	3.55	3.40	3.07	3.55	4.04	3.37	3.73	4.13	4.14	3.66	4.62	3.80	2.83
千葉	3.40	2.97	2.76	2.90	2.45	2.60	3.05	2.11	2.38	2.29	2.14	2.09	2.09	2.69	2.33	2.10	2.49
東京都	3.56	3.48	2.96	3.35	2.78	3.04	3.88	2.36	2.57	2.71	2.45	2.01	2.10	2.70	2.46	2.41	2.78
神奈川県	3.60	3.29	3.47	2.76	2.99	2.54	2.27	2.44	2.56	2.54	1.99	2.11	2.08	2.20	2.54	2.27	2.59
新潟	5.68	4.35	4.97	3.41	3.97	3.43	2.70	2.83	3.49	2.78	2.02	2.72	1.88	1.93	2.58	2.51	3.10
富山	3.73	2.85	3.66	4.17	2.81	2.12	2.08	3.63	2.28	2.85	1.79	2.48	2.15	2.42	1.79	2.26	2.64
石川	7.57	5.19	3.80	2.81	3.33	2.73	2.13	3.39	3.13	2.14	2.95	1.99	1.82	3.20	3.16	2.99	3.21
福井	3.86	3.07	3.63	1.67	3.00	3.88	4.73	3.00	3.10	2.05	3.53	2.29	2.51	2.54	2.12	1.80	2.89
山梨	5.41	4.64	3.38	2.63	1.95	1.96	3.45	3.07	2.78	1.83	2.87	2.09	2.26	2.26	2.67	2.14	2.80
長野	4.83	4.17	3.93	3.57	2.94	3.31	3.06	3.11	2.26	2.61	2.70	3.23	1.98	2.22	2.70	2.33	3.01
岐阜	4.21	3.27	3.50	3.55	3.38	2.13	3.34	2.85	2.13	2.94	2.60	2.14	2.38	2.67	2.38	2.41	2.82
静岡県	4.06	4.38	3.65	3.86	3.06	3.52	2.76	2.13	2.76	2.95	2.76	2.67	2.63	2.16	2.46	2.04	2.93
愛知県	4.15	3.75	4.02	2.67	3.29	3.43	3.17	2.84	2.12	2.72	2.11	2.44	2.49	2.12	2.36	2.57	2.86
三重	4.22	3.39	2.47	2.99	2.73	2.10	2.85	3.26	2.70	1.79	2.11	2.10	1.48	2.61	2.73	2.08	2.56
滋賀	5.32	4.22	4.88	3.75	2.86	2.75	2.96	2.43	2.90	1.74	2.17	2.53	2.21	1.89	2.79	2.43	2.91
京都	3.99	4.35	3.47	3.60	3.18	3.98	3.83	2.86	2.06	2.37	1.86	2.19	2.69	2.61	2.01	2.15	2.88
大阪	3.63	3.18	3.93	3.50	3.16	2.64	2.95	2.50	2.18	2.46	2.66	2.37	2.60	2.50	2.22	2.32	2.78
兵庫県	3.56	3.71	3.13	3.33	3.34	2.57	3.47	2.52	2.86	2.94	1.86	2.67	2.24	2.23	2.27	2.53	2.78
奈良	3.16	3.86	2.63	2.05	1.70	2.96	1.89	2.48	1.68	2.56	2.42	1.91	2.44	2.58	2.34	2.33	2.42
和歌山	3.47	5.03	2.00	3.26	2.25	2.60	3.17	3.73	1.47	1.90	0.78	2.55	2.38	1.51	3.45	2.31	2.56
鳥取	6.05	4.09	3.39	3.57	4.16	4.24	1.80	1.71	4.12	2.14	2.82	3.17	2.42	1.97	2.94	2.99	3.14
島根	4.41	3.64	4.56	4.62	3.18	3.90	4.67	4.07	2.96	2.90	2.82	1.85	3.48	2.25	1.97	1.69	3.20
岡山	3.57	4.21	4.58	2.97	4.25	3.20	3.00	2.61	2.50	2.26	2.07	2.26	2.25	2.84	2.66	3.38	2.98
広島	3.46	4.48	3.23	2.76	3.26	3.11	3.24	2.77	2.33	2.35	2.04	3.24	2.38	2.46	1.71	3.28	2.85
山口	4.82	4.52	5.46	3.86	3.88	3.22	2.95	3.33	1.46	3.06	1.11	1.19	2.01	2.84	2.16	2.66	2.90
徳島	4.37	3.36	4.60	2.60	4.88	1.72	3.06	1.84	2.44	2.33	1.45	1.36	2.14	1.14	2.27	1.47	2.44
香川	3.87	6.25	5.01	2.94	2.73	3.07	2.79	3.75	2.87	1.91	1.52	2.28	2.07	1.61	2.53	1.46	2.79
愛媛	3.92	4.74	2.87	3.61	3.32	3.63	2.93	3.10	3.00	1.85	3.67	2.79	2.21	1.67	2.24	2.16	2.90
高知	4.03	3.37	2.44	2.77	3.58	4.07	1.78	2.68	1.66	3.13	4.25	1.44	3.65	1.41	1.98	1.80	2.69
福岡	5.51	4.48	3.93	4.91	4.17	3.54	3.53	2.71	2.14	2.33	2.68	2.28	2.14	2.39	2.35	2.04	3.08
佐賀	6.35	4.17	3.90	4.50	4.39	2.86	3.01	2.10	1.81	1.91	2.51	1.79	1.78	1.93	3.07	1.66	2.85
長崎	4.42	4.35	4.06	3.69	2.67	3.08	2.60	1.54	1.56	2.67	1.96	2.18	2.23	1.75	1.47	2.00	2.54
熊本	4.24	3.55	3.80	2.87	2.42	2.35	2.62	2.83	1.82	2.54	3.35	3.05	2.29	1.76	2.24	2.02	2.68
大分	4.29	5.86	2.99	3.79	1.68	1.65	2.54	1.68	2.50	2.39	2.04	1.70	1.65	2.68	2.49	3.35	2.65
宮崎	3.08	3.85	2.88	4.40	3.44	1.89	3.46	1.89	1.38	2.41	2.94	1.88	1.70	3.18	1.32	2.16	2.55
鹿児島	4.44	3.55	2.57	1.84	3.08	2.14	3.05	1.77	2.94	1.84	2.44	2.84	1.98	1.73	1.96	2.38	2.48
沖縄	2.74	4.26	4.55	3.99	4.13	3.06	4.64	2.93	4.53	4.11	3.29	3.55	2.97	3.41	3.45	2.83	3.64
全体	3.98	3.80	3.58	3.34	3.11	2.97	3.03	2.63	2.45	2.54	2.41	2.38	2.35	2.43	2.36	2.34	2.81

図3 各県における15歳以下の卵性別ふたごの頻度，1990年と1995年

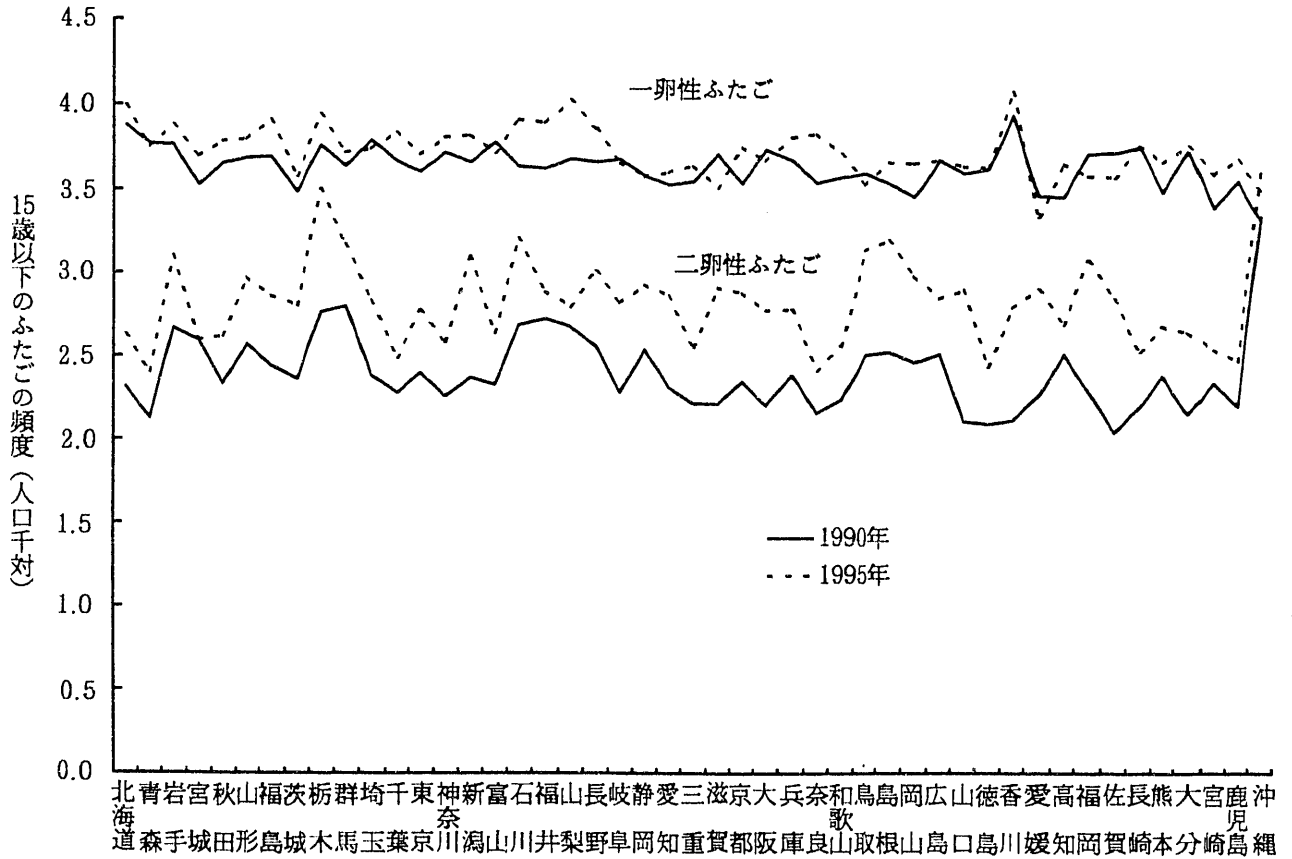


図4 年齢別にみた三つ子の頻度，1990年と1995年

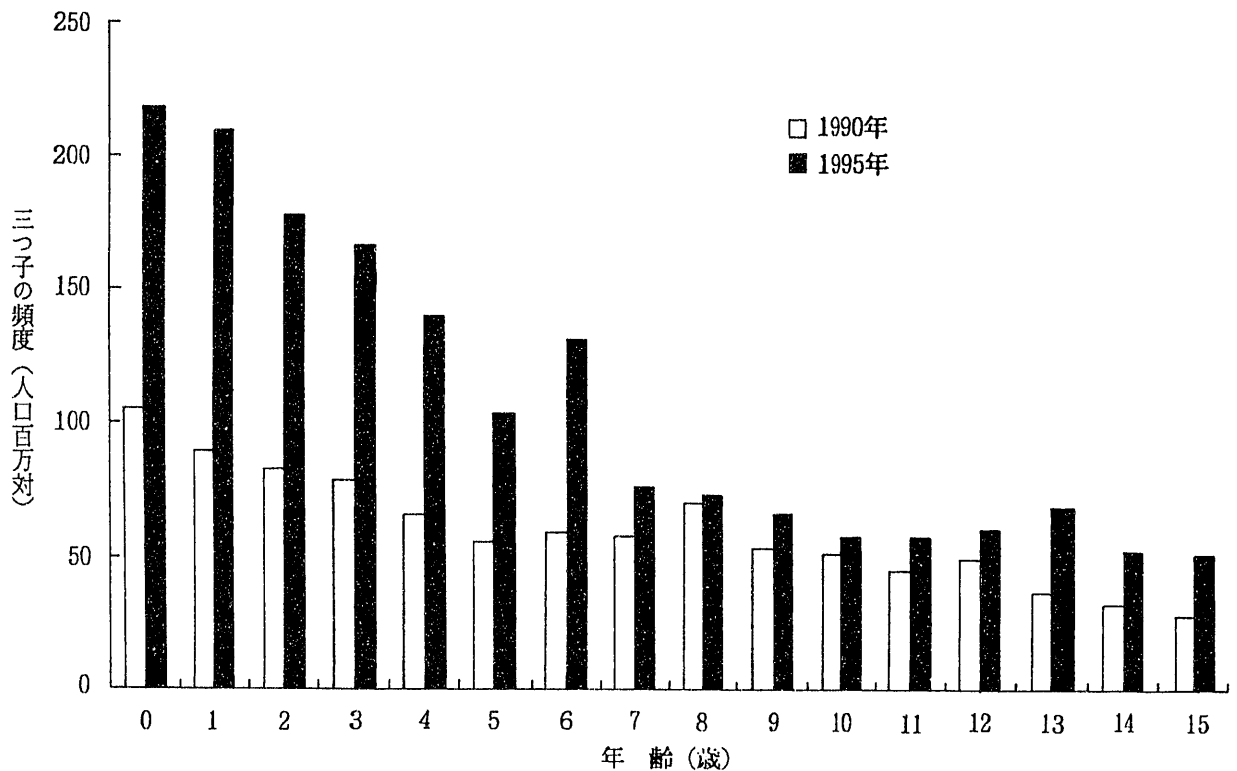


表6 各歳別三つ子の性別組み合わせ数と卵性別三つ子の頻度, 1990年と1995年

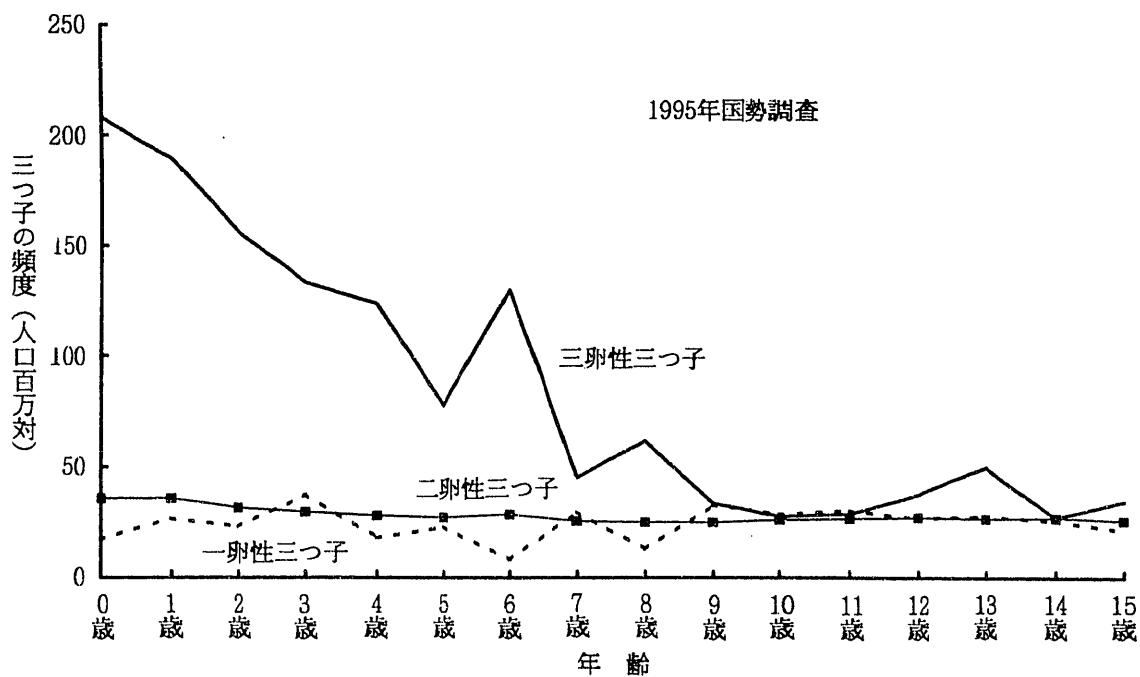
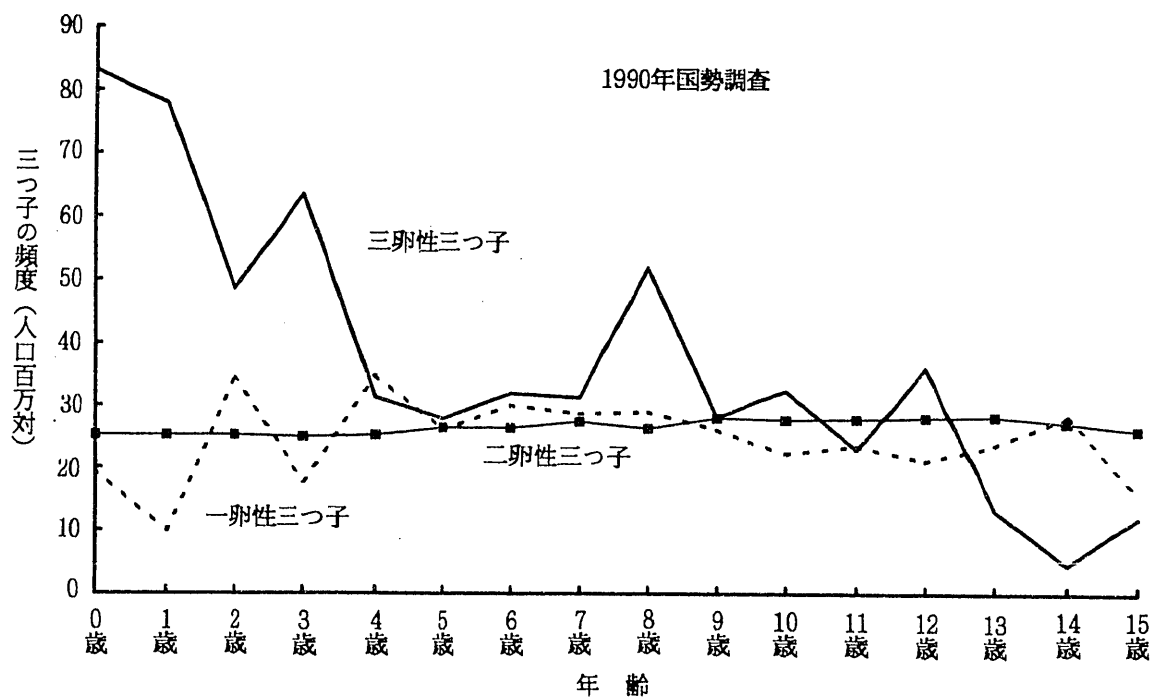
年齢(歳)	1990年								
	三つ子の性別組み合わせ数					三つ子の頻度 (人口百万対)			
	男男男	女女女	男男女	男女女	総 数	一卵性	二卵性	三卵性	総 数
0 歳	26	27	33	42	128	16.1	20.8	68.5	105.5
1 歳	24	18	39	32	113	7.9	20.0	61.8	89.6
2 歳	21	38	22	27	108	26.3	19.4	37.3	83.0
3 歳	20	26	26	34	106	13.2	18.5	47.2	78.9
4 歳	20	35	20	16	91	25.2	18.3	22.7	66.2
5 歳	24	22	14	20	80	18.0	18.3	19.3	55.6
6 歳	25	26	24	13	88	20.1	17.7	21.4	59.1
7 歳	22	28	24	13	87	19.0	18.2	20.7	57.8
8 歳	28	27	30	22	107	19.2	17.4	34.4	70.9
9 歳	20	27	20	15	82	17.0	18.3	18.4	53.7
10 歳	20	24	15	23	82	13.9	17.3	20.2	51.4
11 歳	15	28	14	17	74	14.3	17.0	14.0	45.2
12 歳	23	21	16	25	85	12.3	16.4	21.1	49.8
13 歳	20	21	13	11	65	13.5	16.1	7.5	37.1
14 歳	18	25	8	9	60	15.4	14.8	2.5	32.6
15 歳	10	22	10	12	54	8.3	13.5	6.2	28.1
総 数	336	415	328	331	1410	16.0	17.4	24.4	57.8
年齢(歳)	1995年								
	三つ子の性別組み合わせ数					三つ子の頻度 (人口百万対)			
	男男男	女女女	男男女	男女女	総 数	一卵性	二卵性	三卵性	総 数
0 歳	48	39	95	79	261	14.3	30.0	174.7	219.0
1 歳	48	44	72	88	252	22.2	29.9	157.7	209.8
2 歳	45	33	74	59	211	19.5	26.7	131.8	178.0
3 歳	41	45	69	46	201	31.2	24.7	110.5	166.4
4 歳	33	30	50	57	170	14.8	23.3	102.5	140.6
5 歳	26	30	31	41	128	18.6	22.2	63.2	104.0
6 歳	32	23	60	52	167	6.4	22.6	102.6	131.5
7 歳	18	36	20	27	101	22.7	19.6	34.7	77.0
8 歳	18	23	26	33	100	9.6	18.7	45.8	74.1
9 歳	19	35	20	18	92	23.9	18.3	24.6	66.7
10 歳	26	23	14	20	83	20.1	18.2	19.4	57.7
11 歳	25	26	22	13	86	20.4	17.9	19.4	57.7
12 歳	22	28	27	15	92	17.8	18.2	25.1	61.1
13 歳	28	26	29	22	105	18.6	17.7	33.2	69.5
14 歳	19	27	21	13	80	16.7	17.8	17.8	52.3
15 歳	20	23	16	23	82	13.3	16.2	21.7	51.2
総 数	468	491	646	606	2211	18.1	21.0	63.3	102.3

い. この差は動態統計と静態統計の調査時が異なることと, 乳児死亡による部分が含まれるが, 三つ子の頻度はよく一致していることがわかる.

(2) 都道府県別

1990年と1995年の資料を用いて, 県別に年齢別, 性別組み合わせ別三つ子組数を推計した(表7). 図7は各県における15歳以下の三つ子の頻度を示している. 全ての県で1990年から1995年の間で三つ子の頻度が上昇していることがわかる. この5年間に上昇率の大

図5 年齢別、卵性別三つ子の頻度分布



きかった県は徳島県（4.5倍）、佐賀県（3.1倍）、一方、変化の小さい県は滋賀県（1.2倍）、次が鳥取県（1.3倍）である。

図6 20歳以下の卵性・年齢別三つ子の頻度，1990年と1995年

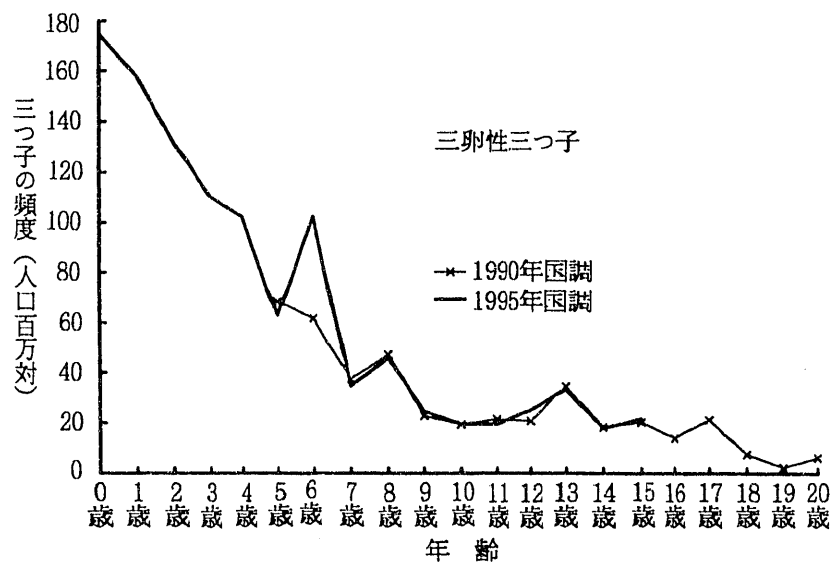
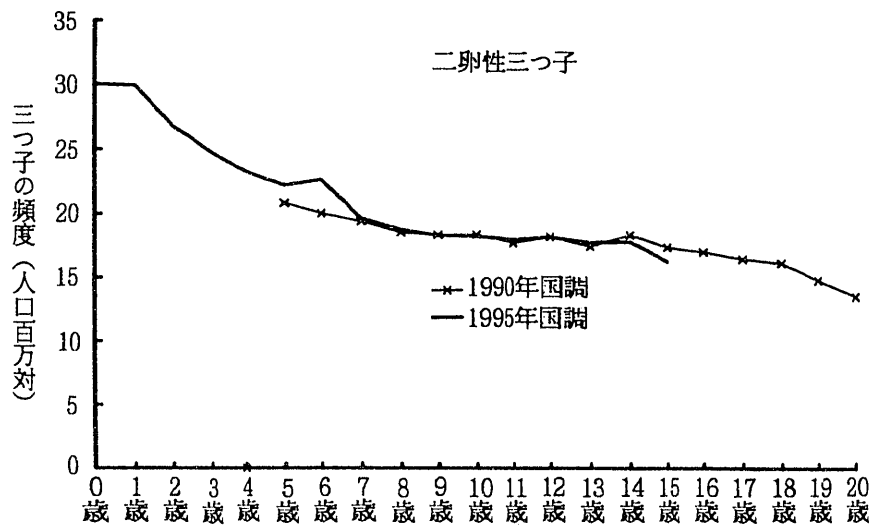
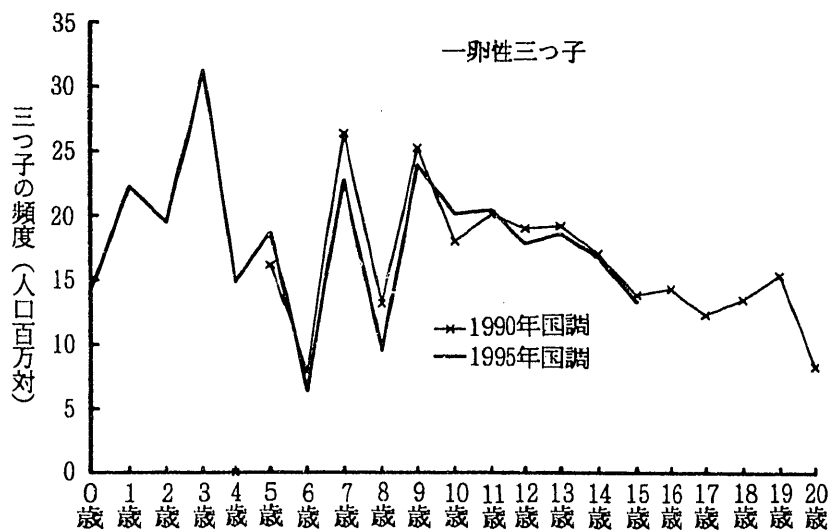


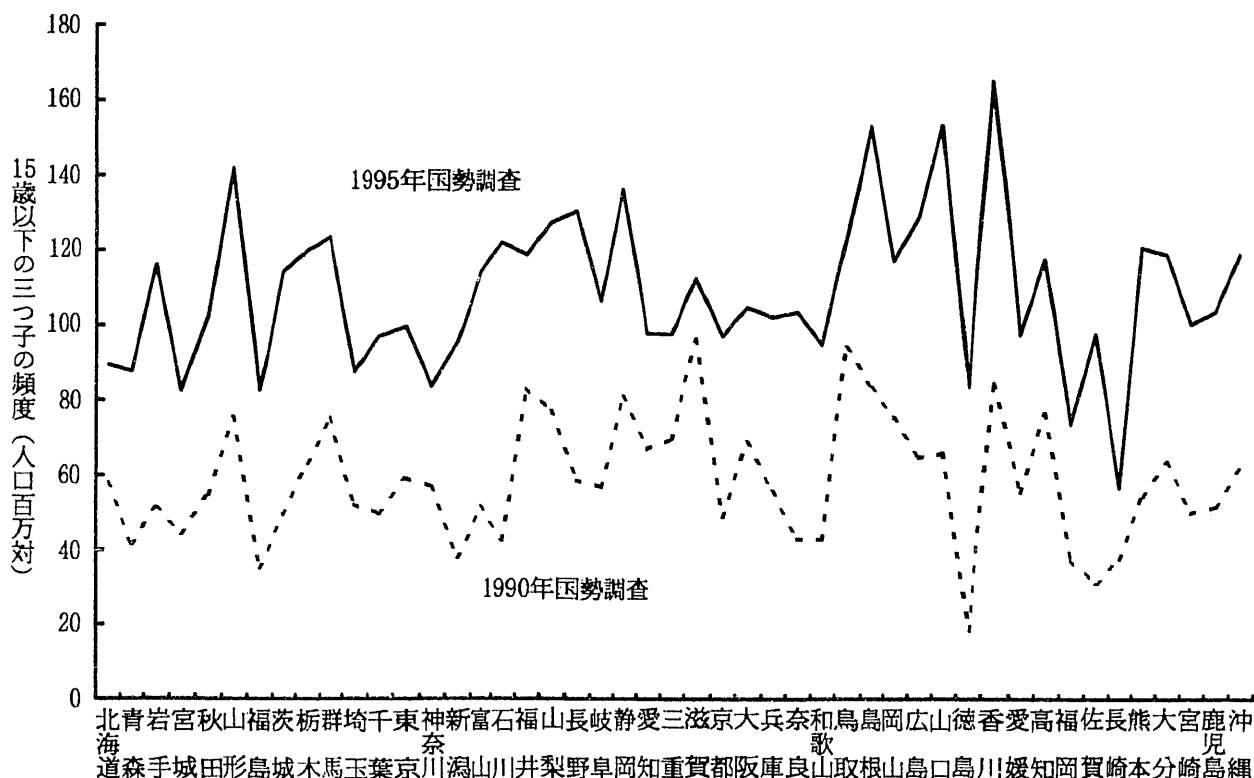
表7 各県における年齢別三つ子の同性・異性組み数の推計値：1990年

三つ子	同性	異性	同性	異性	同性	異性	同性	異性	同性	異性	同性	異性	同性	異性	同性	異性	同性	異性
都道府県	北海道	青森	岩手	宮城	秋田	山形	福島	茨城	栃木	群馬								
総数	32	33	7	6	9	12	9	4	9	10	12	4	10	20	9	17	14	16
0～1歳	3	6	1	0	0	2	1	3	0	2	1	3	1	2	2	4	2	6
2～3歳	3	8	1	2	1	1	0	1	2	0	1	2	0	0	0	3	1	2
4～5歳	5	5	1	0	0	2	2	1	0	2	2	1	2	2	2	1	1	2
6～7歳	7	4	1	0	0	2	1	2	1	1	1	0	1	3	1	2	0	3
8～9歳	5	3	1	0	0	0	3	1	1	0	3	0	3	4	2	2	4	1
10～11歳	3	4	0	2	0	1	0	3	4	0	1	1	1	1	0	2	0	1
12～13歳	5	2	0	0	3	1	0	1	1	0	1	0	2	0	1	1	1	3
14～15歳	1	1	2	2	2	0	2	0	0	0	2	0	1	1	1	0	1	0
都道府県	埼玉	千葉	東京	神奈川	新潟	富山	石川	福井	山梨	長野								
総数	40	28	43	13	60	51	45	40	8	11	5	6	4	6	6	8	7	6
0～1歳	5	6	4	3	8	7	6	9	1	3	1	1	0	0	1	2	2	3
2～3歳	8	4	7	2	8	12	5	10	0	2	1	1	1	1	3	1	1	2
4～5歳	4	0	9	2	13	5	2	3	2	1	0	1	2	2	0	1	2	0
6～7歳	4	4	5	3	4	6	9	3	0	0	0	0	1	0	0	0	0	0
8～9歳	5	3	8	3	6	5	3	7	1	3	1	1	0	0	0	1	1	1
10～11歳	5	5	2	0	11	3	5	2	0	2	1	2	0	0	2	1	1	0
12～13歳	5	2	4	0	7	8	6	3	3	0	1	0	0	1	0	0	0	1
14～15歳	4	4	4	0	3	5	9	3	1	0	0	0	0	2	2	0	0	0
都道府県	岐阜	静岡	愛知	三重	滋賀	京都	大阪	兵庫	奈良	和歌山								
総数	12	12	32	29	47	43	13	12	18	8	11	13	62	51	35	25	5	7
0～1歳	3	1	4	10	3	7	1	5	5	1	0	5	9	10	4	3	1	1
2～3歳	2	1	5	4	2	6	2	1	3	2	3	2	12	9	9	4	0	1
4～5歳	2	1	2	3	4	5	3	1	1	2	1	0	6	7	2	2	2	1
6～7歳	1	2	8	1	9	4	0	2	3	2	2	0	10	7	8	1	1	1
8～9歳	0	3	6	6	8	4	0	1	0	0	3	3	8	3	7	6	1	1
10～11歳	1	3	4	1	10	5	3	0	3	0	0	1	7	3	3	4	0	0
12～13歳	3	0	2	3	6	9	2	1	1	1	1	2	6	8	2	4	0	1
14～15歳	0	1	1	1	5	3	2	1	2	0	1	0	4	4	0	1	0	1
都道府県	鳥取	島根	岡山	広島	山口	徳島	香川	愛媛	高知	福岡								
総数	7	5	5	8	18	11	19	18	9	11	1	2	10	7	8	9	7	5
0～1歳	1	0	0	1	6	2	3	2	1	2	0	1	2	3	0	2	0	0
2～3歳	0	0	1	1	4	1	2	3	1	2	1	0	1	1	2	0	1	2
4～5歳	1	0	1	0	2	1	4	2	2	1	0	0	2	1	2	0	0	0
6～7歳	0	2	0	1	1	3	1	5	3	2	0	0	1	0	1	1	1	1
8～9歳	0	0	1	2	1	1	2	2	1	1	0	1	1	2	1	2	2	1
10～11歳	1	2	1	2	1	0	1	3	0	0	0	0	0	0	0	2	1	1
12～13歳	2	0	1	1	1	1	4	0	0	2	0	0	2	0	1	2	1	0
14～15歳	2	1	0	0	2	2	2	1	2	1	1	0	1	0	1	0	1	0
都道府県	佐賀	長崎	熊本	大分	宮崎	鹿児島	沖縄											
総数	5	1	7	6	14	7	9	7	6	12	8	12	8					
0～1歳	1	1	2	1	0	2	1	3	1	1	1	0	2	2				
2～3歳	0	0	1	1	2	1	2	1	1	2	2	4	2	1				
4～5歳	1	0	0	0	4	1	0	0	1	0	1	1	2	1				
6～7歳	2	0	2	1	3	1	0	0	1	1	1	1	2	1				
8～9歳	0	0	0	1	3	0	0	1	1	0	1	1	1	1				
10～11歳	0	0	0	0	1	1	1	0	0	1	5	1	0	1				
12～13歳	1	0	0	2	0	1	3	1	0	1	1	0	1	1				
14～15歳	0	0	2	0	1	0	2	1	2	0	0	0	2	0				

表7 各県における年齢別三つ子の同性・異性組み数の推計値：1995年（つづき）

三つ子	同性	異性	同性	異性	同性	異性	同性	異性	同性	異性	同性	異性	同性	異性	同性	異性				
都道府県	北海道	青森	岩手	宮城	秋田	山形	福島	茨城	栃木	群馬										
総数	42	45	14	10	8	22	19	17	8	13	15	17	18	16	19	28	15	29	17	27
0～1歳	6	10	2	4	2	7	7	2	0	4	3	4	4	5	2	5	1	2	1	3
2～3歳	9	4	2	0	3	6	3	2	2	3	3	5	3	7	5	4	1	8	6	7
4～5歳	3	5	2	1	1	2	3	4	1	3	1	3	5	2	4	2	4	7	2	4
6～7歳	2	4	2	2	2	2	0	2	1	1	3	2	0	1	3	2	3	7	1	4
8～9歳	8	9	0	1	0	1	1	1	1	1	0	1	1	0	1	6	1	1	0	2
10～11歳	4	5	2	0	0	2	1	3	1	0	1	2	2	0	2	2	3	1	2	2
12～13歳	7	3	2	1	0	1	2	1	1	1	2	0	2	1	1	4	1	3	1	2
14～15歳	3	5	2	1	0	1	2	2	1	0	2	0	1	0	1	3	1	0	4	3
都道府県	埼玉	千葉	東京	神奈川	新潟	富山	石川	福井	山梨	長野										
総数	55	48	52	44	67	94	50	61	11	31	8	13	9	16	4	14	8	12	13	37
0～1歳	12	12	10	14	13	25	9	10	5	14	1	5	3	6	0	2	3	2	3	12
2～3歳	10	11	5	11	4	17	10	12	2	6	2	1	1	3	0	1	0	5	0	8
4～5歳	8	6	5	6	7	13	10	10	2	2	1	1	0	4	1	6	1	0	3	4
6～7歳	7	6	3	4	8	18	4	8	0	2	2	1	1	0	1	3	1	3	1	4
8～9歳	3	3	11	4	13	7	3	6	1	2	0	0	1	1	0	1	1	1	1	3
10～11歳	3	1	5	0	7	3	2	3	1	1	0	2	3	2	0	0	1	0	2	1
12～13歳	4	4	10	4	8	7	9	7	0	2	1	1	0	0	0	0	0	1	0	2
14～15歳	8	5	3	1	7	4	3	5	0	2	1	2	0	0	2	1	1	0	3	3
都道府県	岐阜	静岡	愛知	三重	滋賀	京都	大阪	兵庫	奈良	和歌山										
総数	12	28	42	49	59	59	13	19	18	10	12	29	72	77	44	53	11	15	6	12
0～1歳	2	9	4	12	16	13	3	7	2	3	2	8	8	17	10	19	3	2	4	3
2～3歳	2	7	9	8	10	9	3	1	5	0	1	5	10	19	1	9	1	4	0	2
4～5歳	0	3	4	6	4	11	1	2	1	1	0	8	9	8	4	5	1	3	0	2
6～7歳	4	2	2	9	6	7	0	3	4	2	1	4	13	14	8	8	1	2	1	1
8～9歳	2	0	5	5	3	9	3	2	2	0	2	1	8	6	4	3	0	1	0	1
10～11歳	1	2	6	1	5	2	2	0	1	3	1	0	9	9	5	1	3	1	1	1
12～13歳	0	3	6	6	9	4	0	2	2	1	4	1	10	2	7	6	1	1	0	0
14～15歳	1	2	6	2	6	4	1	2	1	0	1	2	5	2	5	2	1	1	0	2
都道府県	鳥取	島根	岡山	広島	山口	徳島	香川	愛媛	高知	福岡										
総数	4	10	10	11	23	17	23	42	16	24	4	8	10	19	10	16	5	11	22	43
0～1歳	0	5	2	3	1	3	6	14	6	7	0	2	0	8	2	6	0	1	5	11
2～3歳	2	2	3	2	7	5	7	9	2	4	3	1	2	2	2	5	1	1	3	7
4～5歳	2	0	1	1	6	3	2	4	2	4	0	2	2	3	1	1	0	2	3	11
6～7歳	0	0	0	2	3	1	2	1	1	2	1	2	1	0	0	1	1	3	3	4
8～9歳	0	0	0	0	3	0	2	4	1	1	0	0	2	2	2	0	0	1	1	3
10～11歳	0	1	2	0	1	3	2	4	2	3	0	0	2	2	1	1	0	0	3	2
12～13歳	0	1	1	2	0	2	2	1	2	2	0	0	0	2	2	1	0	2	1	3
14～15歳	0	1	1	1	2	0	0	5	0	1	0	1	1	0	0	1	3	1	3	2
都道府県	佐賀	長崎	熊本	大分	宮崎	鹿児島	沖縄													
総数	8	9	6	11	20	22	13	13	11	12	17	19	16	20						
0～1歳	2	6	1	3	5	9	3	4	2	4	0	5	3	2						
2～3歳	2	2	0	5	1	4	1	3	5	2	6	4	4	5						
4～5歳	1	1	2	1	3	2	3	3	0	2	2	3	1	2						
6～7歳	0	0	1	1	2	3	2	2	1	1	2	2	4	6						
8～9歳	1	0	0	0	3	2	1	0	0	1	2	2	1	2						
10～11歳	1	0	2	0	2	1	1	0	2	1	1	0	2	1						
12～13歳	1	0	0	0	2	0	0	1	1	1	1	2	1	2						
14～15歳	0	0	0	1	2	1	2	0	0	0	3	1	0	0						

図7 各県における15歳以下の三つ子の頻度，1990年と1995年



III 考 察

1990年と1995年の両年次とも二卵性ふたごの頻度は年齢とともに減少しているが、この傾向は1995年の方がより顕著にみられる。これは1987年ころから二卵性ふたご出産率が年次とともに上昇しているからである (Imaizumi and Nonaka 1997)。したがって、1995年の二卵性ふたごの頻度は0～8歳まで年齢とともに減少している (図1)。同様に、三つ子の頻度が年齢の上昇とともに減少しているのは、三つ子出産率が1987年以降急上昇したことによるものである (Imaizumi 1994, 今泉 1998a)。

国勢調査資料は2出生ふたごを対象としているが、図2から両国勢調査から得られた7～15歳のふたごの頻度分布は非常によく一致していることから、7歳以上のふたごの死亡率は非常に低いことが推測される。なお、三つ子のうち1人が死産すると、国勢調査資料からの推計では、ふたごとみなされるが、1995年のこの数は23組であるから、2出生ふたご9,585組に対する割合としては0.24%と小さいことがわかる。1995年(1月～12月)の人口動態統計から、出生時にふたごがともに生存していたのは9,585組、一方、1995年10月1日の国勢調査から0歳児のふたごがともに生存していたのは9,238組であるから、1995年の人口動態統計と国勢調査から得られた生存ふたごの差は347組である。この差は人口動態統計と国勢調査(静態統計)の調査時が異なることと、乳児死亡による部分とふたごの

表8 15歳以下の三つ子の組数と三つ子の頻度（人口百万対）、
1990年と1995年

県名	三つ子の組数		三つ子の頻度（人口百万対）	
	1990	1995	1990	1995
北海道	65	87	57.9	89.4
青森	13	24	41.5	87.7
岩手	15	30	51.3	116.0
宮城	21	36	44.3	82.5
秋田	13	21	54.8	102.3
山形	19	32	75.4	141.8
福島	16	34	35.2	82.6
茨城	30	47	49.5	114.1
栃木	26	44	63.1	119.9
群馬	30	44	75.1	123.5
埼玉	68	103	52.1	87.5
千葉	56	96	49.7	97.0
東京都	111	161	59.1	99.6
神奈川県	85	111	56.8	83.6
新潟	19	42	38.0	95.4
富山	11	21	51.5	114.0
石川	10	25	42.6	121.9
福井	14	18	82.9	118.7
山梨	13	20	77.0	127.2
長野	25	50	58.6	130.3
岐阜	24	40	56.8	106.4
静岡県	61	91	80.9	136.1
愛知県	90	118	66.9	97.9
三重	25	32	69.6	97.7
滋賀	26	28	96.4	112.4
京都	24	41	49.1	97.2
大阪	113	149	69.0	104.7
兵庫県	60	97	55.7	102.1
奈良	12	26	43.1	103.5
和歌山	9	18	43.0	95.0
鳥取	12	14	94.1	122.7
島根	13	21	83.3	153.2
岡山	29	40	75.4	117.2
広島	37	65	64.8	129.0
山口	20	40	65.9	153.4
徳島	3	12	18.5	83.7
香川	17	29	84.6	165.4
愛媛	17	26	55.7	97.8
高知	12	16	76.6	117.8
福岡	37	65	37.6	73.7
佐賀	6	17	31.3	97.9
長門	13	17	37.9	56.9
熊本	21	42	54.8	121.0
大分	16	26	63.8	119.2
宮崎	13	23	50.2	100.7
鹿児島	20	36	51.9	104.0
沖縄	20	36	62.1	119.3

片方または両方の長期入院中も含まれる。なお、1995年のふたごの乳児死亡数は386人（今泉 未発表）である。一方、1995年の1生存1死産のふたごは302組、2生存ふたごは

9585組である。今泉ら（1981a）の報告によれば、1974～1975年の2生存男子ふたごの乳児死亡率は5.2%、女子の値は3.6%、1生存1死産の男子ふたごの乳児死亡率は15.4%、女子の値は10.8%である。したがって、男女ともに1生存1死産ふたごは2生存ふたごの乳児死亡率より3倍高いことがわかる。この比率を1995年の資料に適用すれば、1生存1死産ふたごから17人の乳児死亡、2生存ふたごから369人の乳児死亡が推測される。かくして、最低でも185（369/2）組のふたごは国勢調査時点で漏れてしまうことになる。したがって、人口動態統計と国勢調査から得られた生存ふたごの差347組から185組のふたご組数を差し引くと両者の差は非常に小さくなり動態統計と静態統計はよく一致していることがわかる。

国勢調査資料から0歳児の三つ子の頻度は1990年から5年後の1995年には2倍に上昇、一方、人口動態統計資料によれば、前者の三つ子出生率は百万出生あたり147.1、後者の値は248.0であるから、この間に1.7倍の上昇がみられる。今泉ら（1981b）の報告によれば、3出生三つ子が1年間で三つ子のうち少なくとも1人以上死亡する割合は1974～1975年の資料で10.7%であるが、この値は1995年現在ではもっと低いと思われる。ちなみに、1995年の三つ子の乳児死亡率は3.9%である（今泉 未発表）。過去5年間における0歳児での三つ子の頻度の上昇率が動態統計と静態統計で少し異なるのは乳児死亡率の低下による部分も含まれると思われる。しかしながら、国勢調査資料からの三つ子の頻度の推定値は、ふたごの推定値と同様に人口動態統計から得られる出産率とよく一致していることが明らかになった。

要約

わが国の多胎出産率は年次とともに上昇しているが、出生後の多胎児数は把握されていない。そこで、本研究は1990年と1995年の国勢調査資料を用いて、15歳以下の年齢別ふたごと三つ子の頻度を推計した。また、県別に年齢別ふたごと三つ子の頻度を推計した。1990年10月1日現在、15歳以下のふたごの組数は147,188組に対し、1995年10月1日現在の値は141,354組と絶対数では5,834組の減少がみられる。この減少は4歳以上でみられるが、4歳未満では増加している。それぞれに対応する三つ子は1,410組と2,211組であるから、過去5年間に801組も増加したことがわかる。

両国勢調査年次から得られた7～15歳のふたごの頻度分布は非常によく一致していることから、7歳以上のふたごの死亡率は非常に低いことが推測される。三つ子についても同様な結果が得られた。

ふたごの出産率の高い県は、低年齢のふたごの頻度も高いことが明らかになった。なお、本報告では国勢調査資料を用いて年齢別ふたご、並びに三つ子の頻度分布を推計したが、このような調査研究は世界で初めて行われたものである。都道府県別の年齢別ふたごの頻度分布は厚生行政施策としての基礎資料として利用できるものと思われる。

謝 辞

本研究を行うに際し、総務庁統計局統計調査部国勢統計課職員の方々に1996～1997年にかけて、大変お世話になりましたことを深謝致します。なお、本研究は厚生省心身障害研究「不妊治療の在り方に関する研究」平成8・9年度の補助金を受けて行われた。

文 献

- Allen,G. (1960) "A differential method for estimation of type frequencies in triplets and quadruplets", *American Journal of Human Genetics*, Vol.12, pp.210-224.
- Imaizumi,Y. (1994) "Recent and long term trends of multiple birth rates and influencing factors in Japan", *Journal of Epidemiology*, Vol.4, pp.103-109.
- 今泉洋子 (1998a) 「多胎妊娠の疫学－多胎出産の国際比較」, 平成9年度厚生省心身障害研究『不妊治療の在り方に関する研究』 pp.95-107.
- 今泉洋子 (1998b) 「多胎妊娠の疫学－わが国における15歳以下の多胎児の推計－」, 平成9年度厚生省心身障害研究『不妊治療の在り方に関する研究』, pp.108-120.
- 今泉洋子 (未発表).
- Imaizumi,Y. Inouye,E. and Asaka,A. (1981a) "Mortality rate of Japanese twins: Infant deaths of twins after birth to one year of age", *Social Biology*, Vol.28, pp.176-186.
- Imaizumi,Y. Inouye,E. and Asaka,A. (1981b) "Mortality rate of Japanese twins and triplets. III. Infant deaths of triplets after birth to one year of age", *Acta Geneticae Medicae et Gemellologiae*, Vol.30, pp.281-284.
- 今泉洋子, 野中浩一 (1997) 「多胎妊娠の疫学－本邦における卵性別ふたごと多胎出産率の年次推移と地域格差－」, 平成8年度厚生省心身障害研究『不妊治療の在り方に関する研究』, pp.70-92.
- Imaizumi,Y. and Nonaka,K. (1997) "The twinning rates by zygosity in Japan, 1975-1994", *Acta Geneticae Medicae et Gemellologiae*, Vol.46, pp.9-22
- 厚生省大臣官房統計情報部 (1996) 『平成7年人口動態統計, 上巻』, p.122.
- Weinberg,W. (1901) "Beiträge zur Physiologie und Pathologie der Mehrlinsgeburten beim Menschen", *Arch Ges Physiol*, Vol.88, pp.346-430.